

Avaliação do escoamento da Safra
2013/14 e indicações de
aperfeiçoamentos para a
Safra 2014/15

Brasília (DF), janeiro de 2015

Secretaria de
Portos

Ministério dos
Transportes

Ministério da
Agricultura, Pecuária
E Abastecimento

GOVERNO FEDERAL
BRASIL
PÁTRIA EDUCADORA



Contextualização

- ✓ Estimativa da Safra 2014/15
- ✓ Distribuição Espacial da Produção
- ✓ Avaliação do escoamento da Safra 2013/14
- ✓ Custos dos Fluxos de Escoamento da Safra
- ✓ Previsão da Logística de Exportação Soja por Porto



Quarto Levantamento: monitoramento agrícola

Safras 2013/14 e Previsão Safra 2014/15

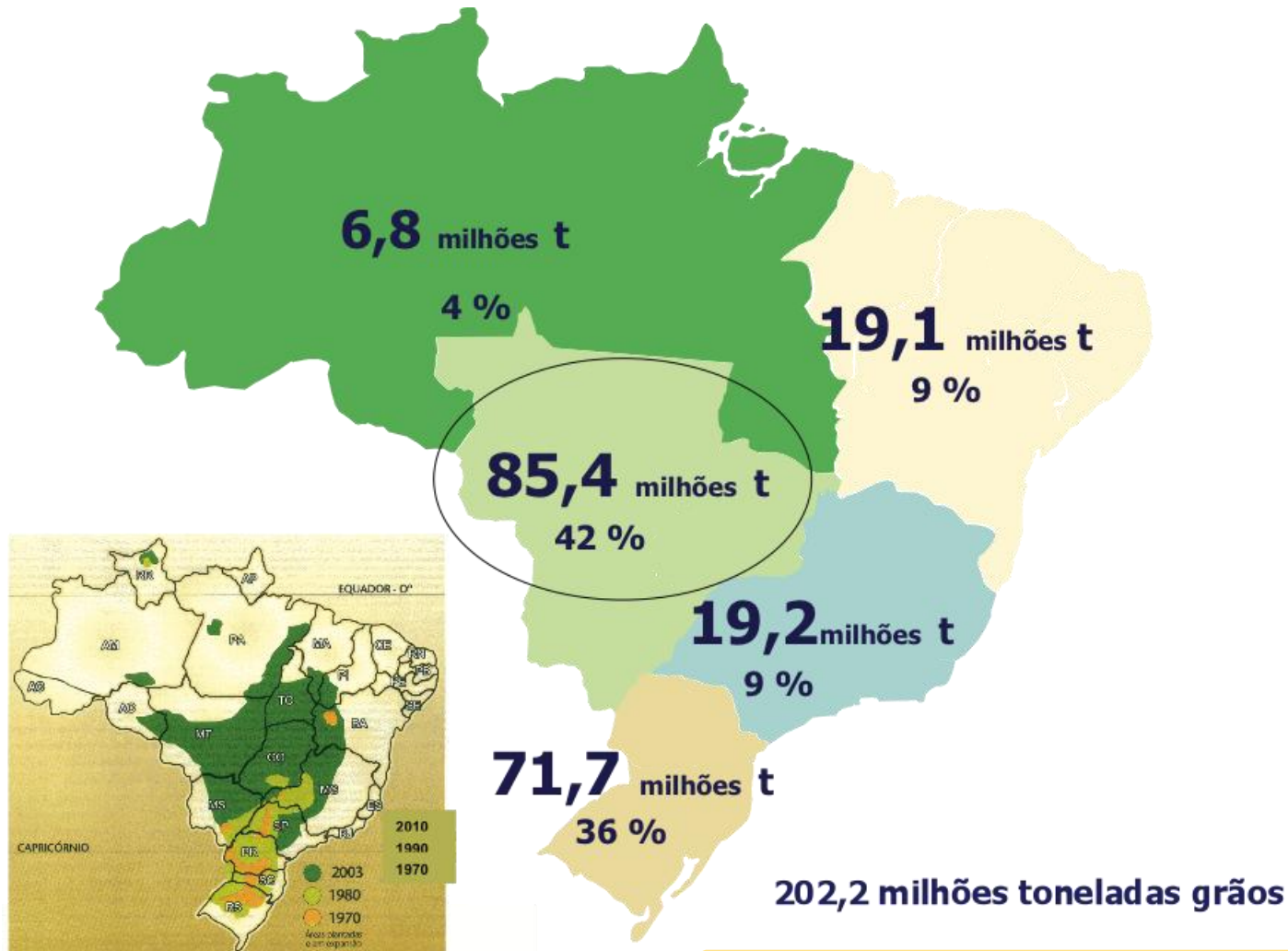
Em mil toneladas

Produto	2013/14	2014/15	Variação
Algodão Pluma	1.734,0	1.542,7	- 11%
Arroz	12.121,6	12.197,8	1%
Feijão	3.431,6	3.338,4	- 3%
Trigo*	5.527,9	5.903,9	7%
Milho	79.905,5	79.051,7	-1%
Soja	86.120,8	95.919,8	11%
Outros	4.544,7	4.229,5	- 7%
BRASIL	193.386,1	202.183,8	5%

Nota: (*) Safra Inverno Fonte: Conab



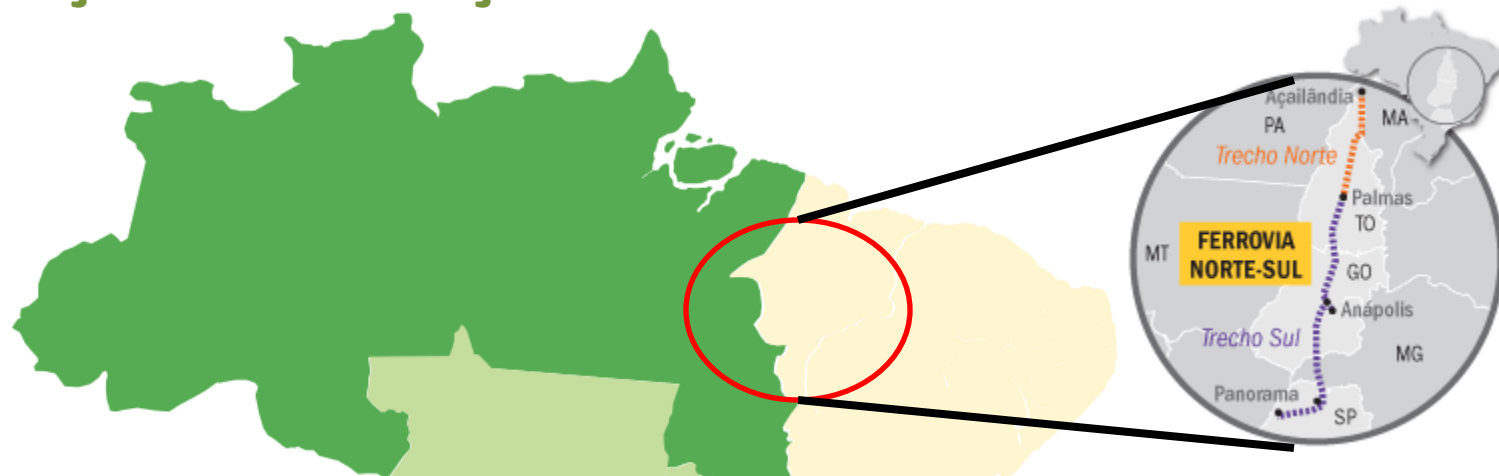
Distribuição Espacial da Produção



Fonte: CONAB - Levantamento: janeiro de 2015



Evolução da Produção no MATOPIBA



Área em mil ha

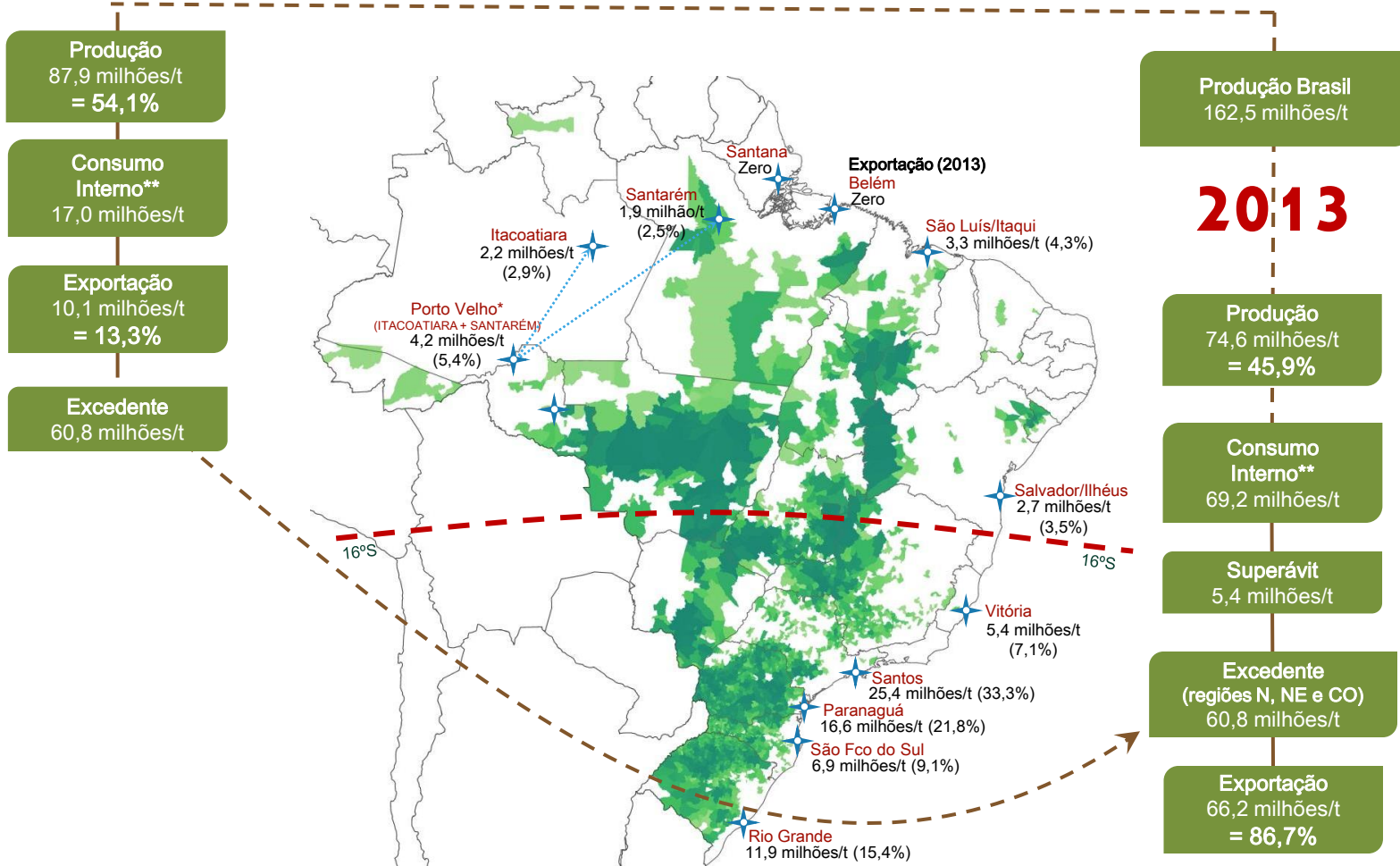
UF	Soja		
	2000/01	2013/14	2014/15
MA	210,00	662,2	679,7
PI	62,00	627,3	670,6
BA		1.312,70	1.422,00
TO	66,00	748,4	828
Total	338,00	3.350,60	3.600,30

	2013	2014	2015
Milho	4,2	6,6	7,2
Soja	6,9	8,6	10,5
Σ	11,1	15,2	17,7



Mudança Geográfica da Produção

Complexo de Soja e Milho: Produção e Exportação

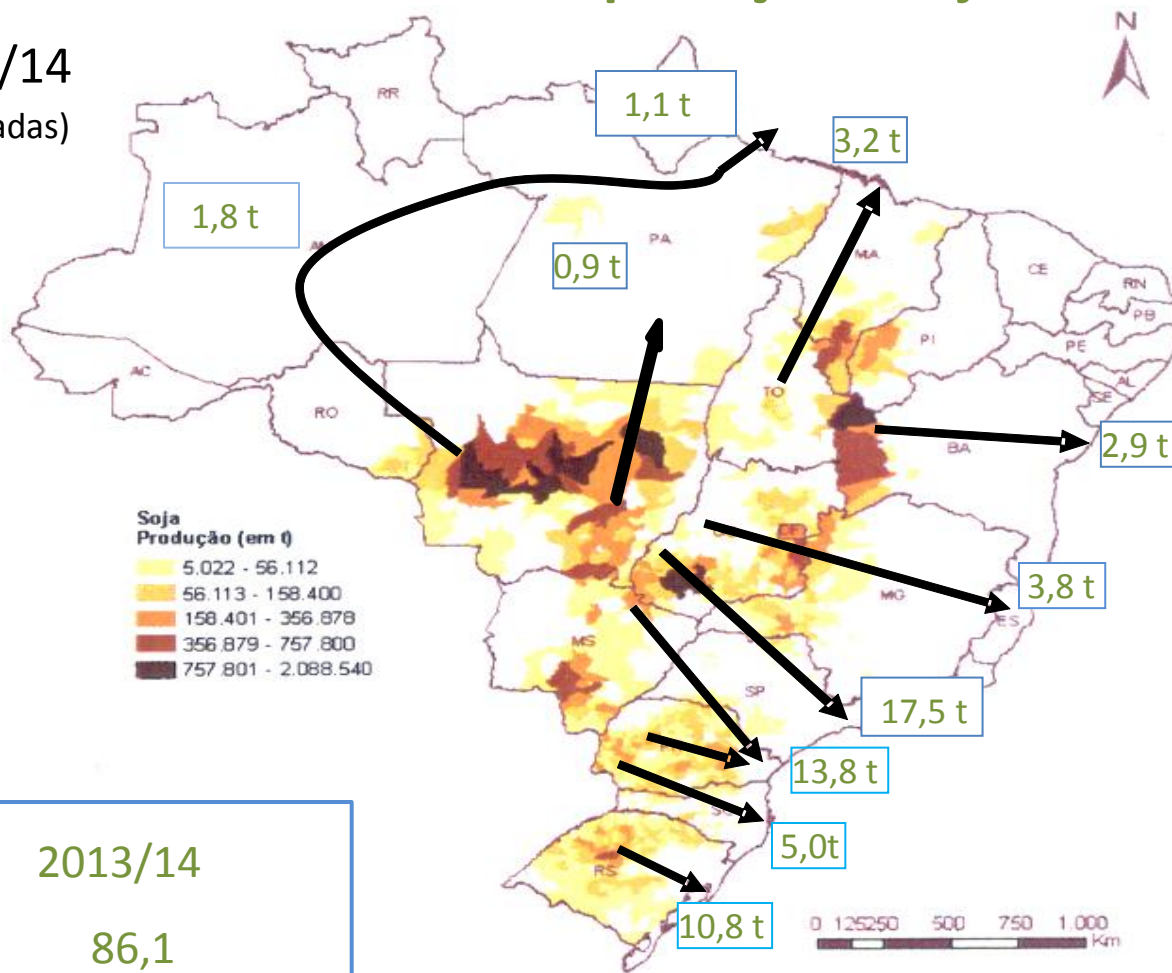


* Porto de Porto Velho (RO) = distribui para os Portos de Itacoatiara (AM) e Santarém (PA)
 ** Valores estimados do consumo interno
 Fonte: Produção (CONAB, Safra 2012/2013) e Exportação por Porto (SECEX, 2013)



Avaliação do Escoamento das Exportações: soja e farelo

Safra 2013/14
(milhões toneladas)



Safra 2013/14

Produção 86,1

Exportação 61,5

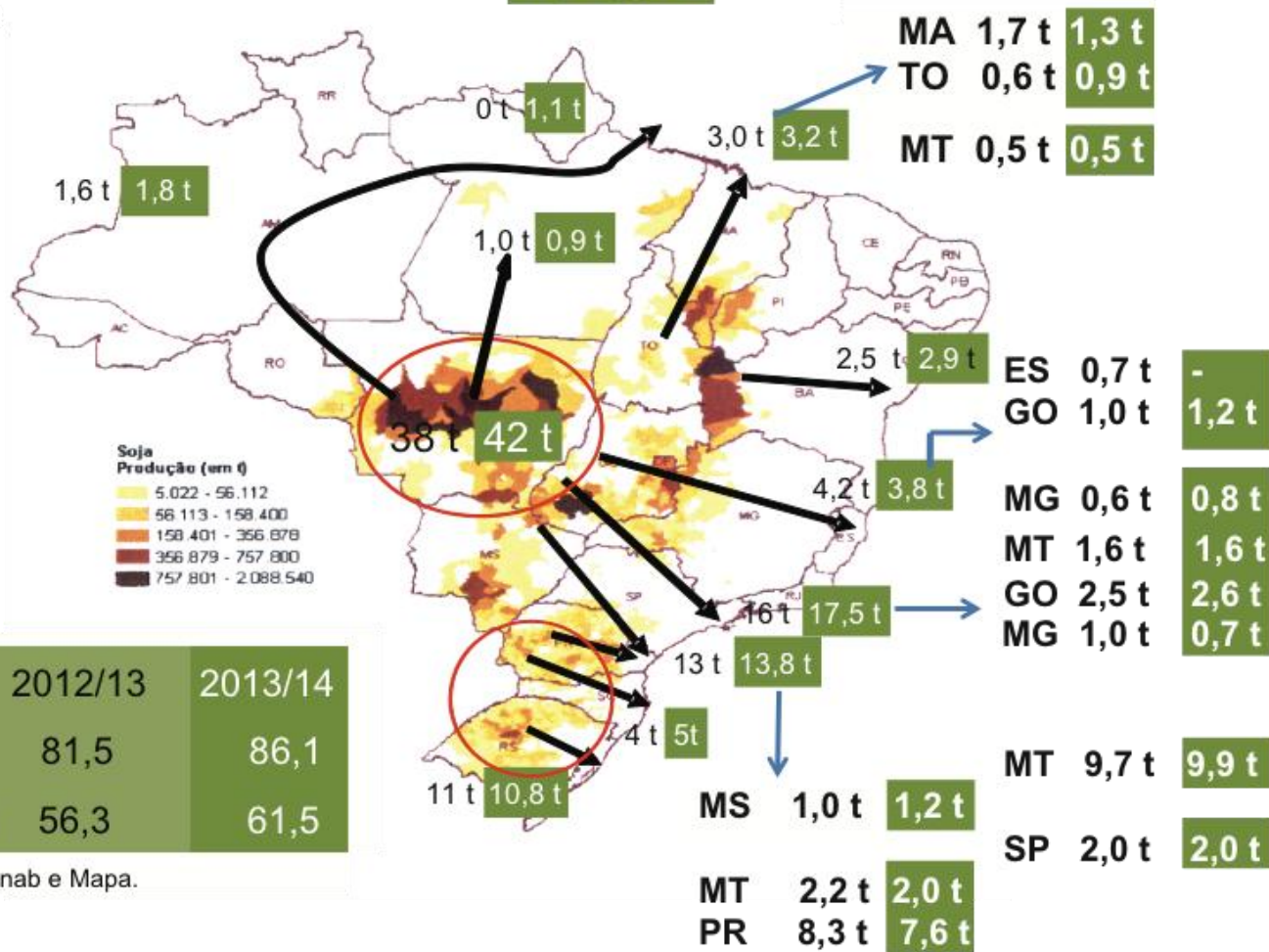
Fonte: Secex, Conab e Mapa.



Avaliação do Escoamento das Exportações: soja e farelo

Exportação até nov/14 de **2012/13** **2013/14** (milhões toneladas)

60,8 t (70%)



Safra	2012/13	2013/14
Produção	81,5	86,1
Exportação	56,3	61,5

Fonte: Secex, Conab e Mapa.



Custos Logísticos

Impacto do Frete na Receita do Produtor (em R\$/ton. de Soja)

	Campo Novo Parecis/MT Porto Velho/RO Itacoatiara/AM	Campo Novo Parecis/MT Santos/SP	Sapezal/MT Porto Velho/RO Itacoatiara/AM	Sorriso/MT Santos/SP
Cotação Média FOB	885,00	885,00	875,00	885,00
Frete até o Porto	212,00	250,00	202,00	260,00
Despesas Portuárias	16,00	26,00	16,00	26,00
Total Despesas de Transporte	228,00	276,00	218,00	286,00
Receita Líquida	667,00	609,00	647,00	599,00
(%) Transporte	26,1%	31,2%	24,6%	32,3%

Fonte: Aprosoja, Conab, Mapa e CNA

Preços soja de janeiro /2015 e preço médio época de safra.



Previsão da Logística de Exportação Soja por Porto: safra 2014/2015

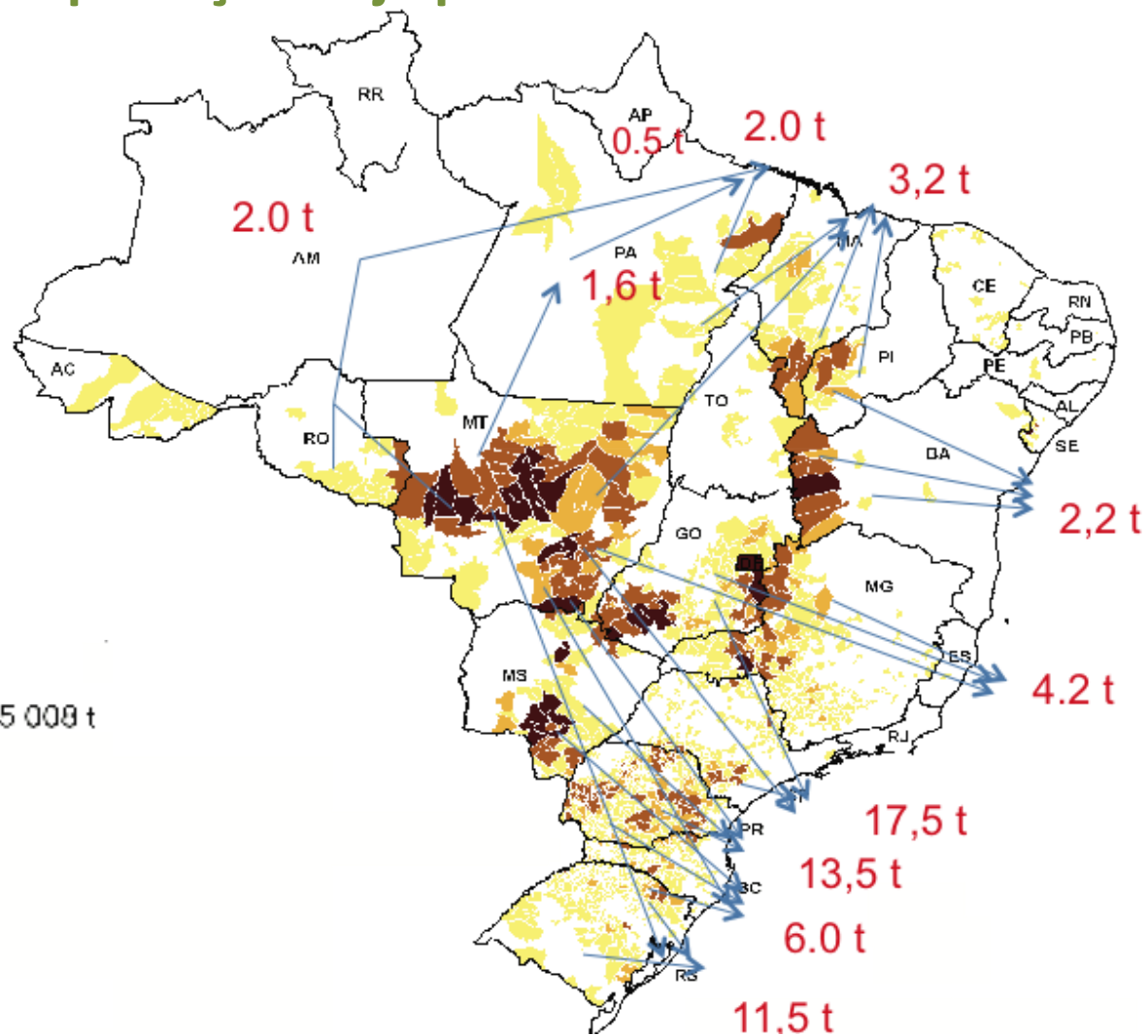
Em milhões toneladas

Safra	2013/14	2014/15	Variação
Produção	86,1	95,9	11,3 %
Exportação	60,4	64,2	6,2 %

Legenda

Scmente Municípios que produzem mais de 5 008 t

- 5.008 - 50.000
- 50.001 - 100.000
- 100.001 - 400.000
- 400.001 - 2.538.858
- Limite de Estados



Fonte: Conab, Sep e Mapa