

Informações Estratégicas

**Escola Superior de Guerra
Curso Superior de Defesa - CSD**

Érico Reis Guzen
Diretor de Gestão Estratégica e Informação

**Ministério dos Transportes,
Portos e Aviação Civil**



Anuário Estatístico de Transportes 2010-2016 (Operação)



MINISTÉRIO DOS
TRANSPORTES, PORTOS
E AVIAÇÃO CIVIL



Modos:

- ❑ Rodoviário
- ❑ Ferroviário
- ❑ Dutoviário
- ❑ Hidroviário
- ❑ Cabotagem
- ❑ Navegação longo curso
- ❑ Aéreo

Cargas:

- ❑ Graneis agrícolas
- ❑ Graneis minerais
- ❑ Petróleo e derivados
- ❑ Carga Geral

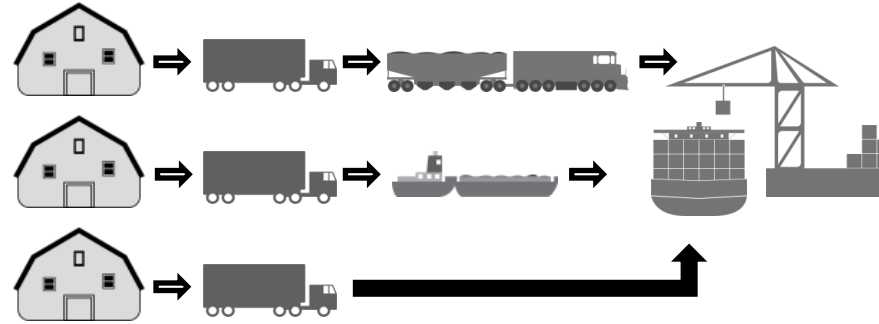
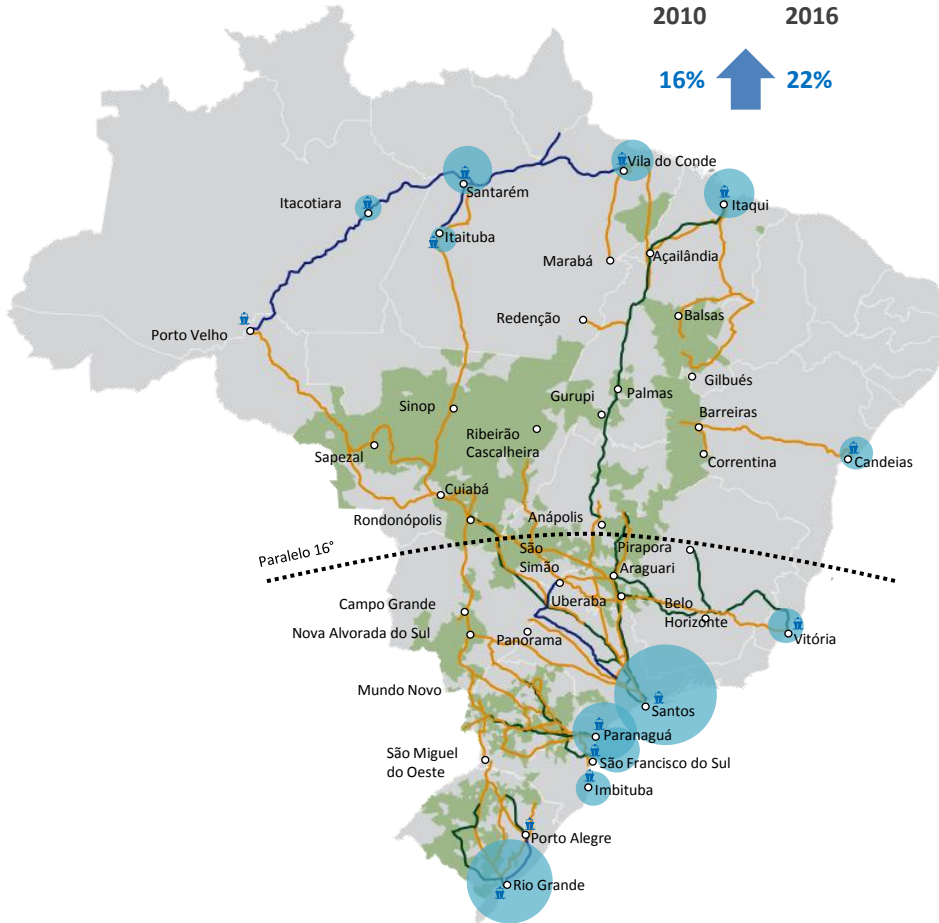
Passageiros

www.transportes.gov.br/ultimas-noticias/4836-mt-e-epl-lan%C3%A7am-anu%C3%A1rio-estat%C3%ADstico-de-transportes-de-2010-a-2016.html

Soja e Milho - Comércio Exterior

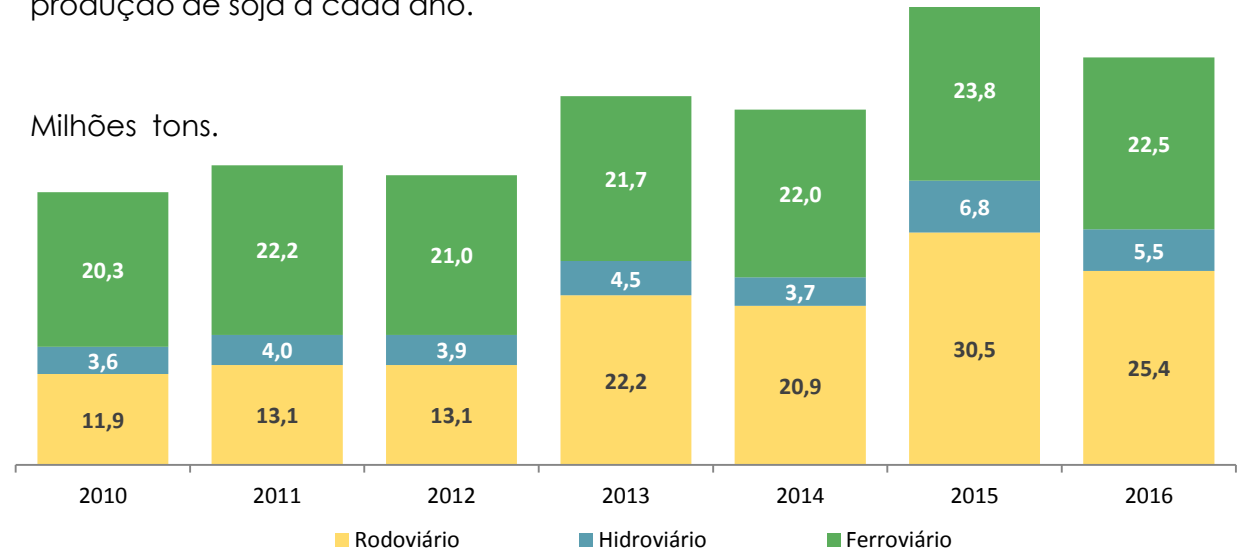
Aumento da participação do ARCO NORTE

2010 2016
16% ↑ 22%



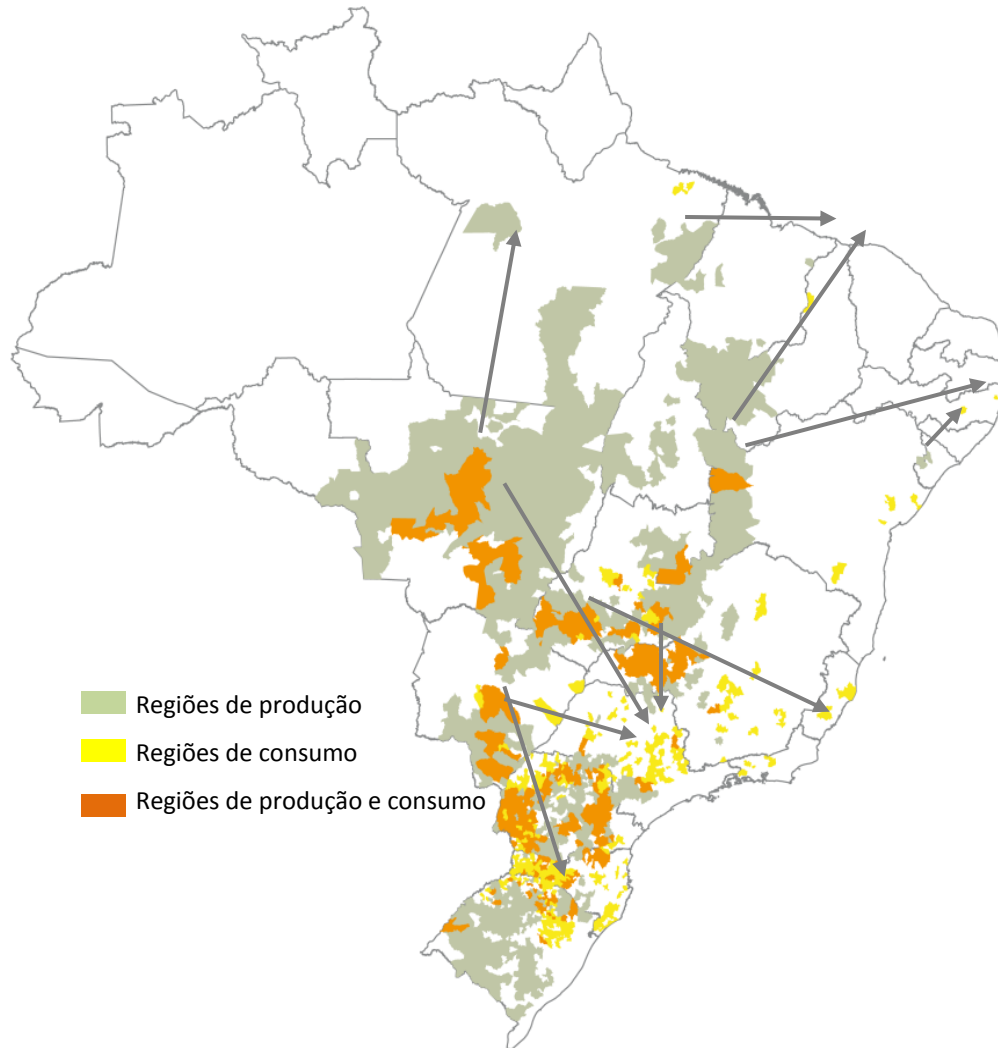
O crescimento da participação do modo rodoviário nos corredores de exportação de soja, de 33%, em 2010, para 48%, em 2016, ocorreu devido à manutenção da oferta de transporte ferroviário ao longo dos 7 anos, período em que o Brasil tem superado a produção de soja a cada ano.

Milhões tons.



Fonte: ANTAQ, ANTT, MTPA

Soja e Milho - Mercado Interno



- ❑ A indústria de frangos e suínos consome 79% do farelo de soja e 75% do milho do mercado nacional.
- ❑ 63% do abate de frango e 70% do abate de suínos concentram-se no Sul do Brasil.

Rodoviário 2016 – milhões tons.

- ❑ Soja em grãos – 53,4
 - ❑ Milho – 43,7
 - ❑ Farelo de soja – 15,5
- 2010-2016
↑ +38,0%

Fonte: MTPA

Transporte de soja e milho para as áreas de processamento é 100% rodoviário, em geral por distâncias menores que 200 km.

Graneis Minerais

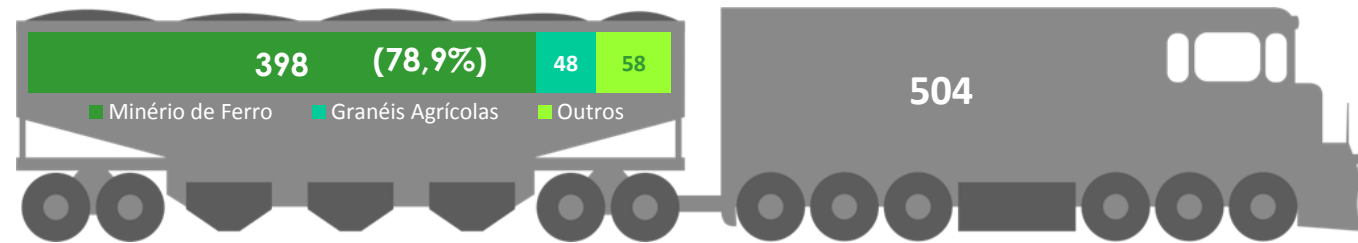
Produção 2016

☐ **Minério de Ferro – 440 milhões tons.**

Fonte: DNPM

Principais Cargas da Ferrovia 2016 – milhões tons.

Fonte: ANTT

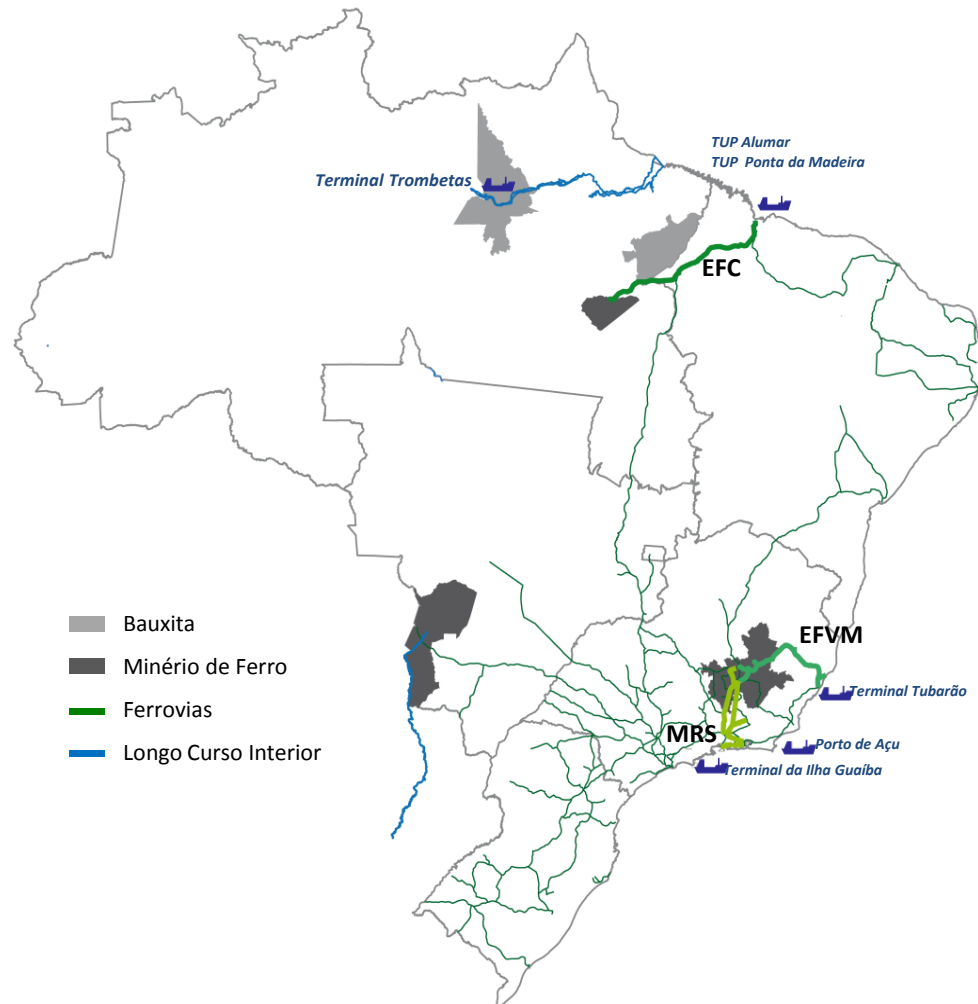


Minério de Ferro utiliza cerca de 2,4 mil km da malha ferroviária (8%).
Total da malha ferroviária – 30,6 mil km

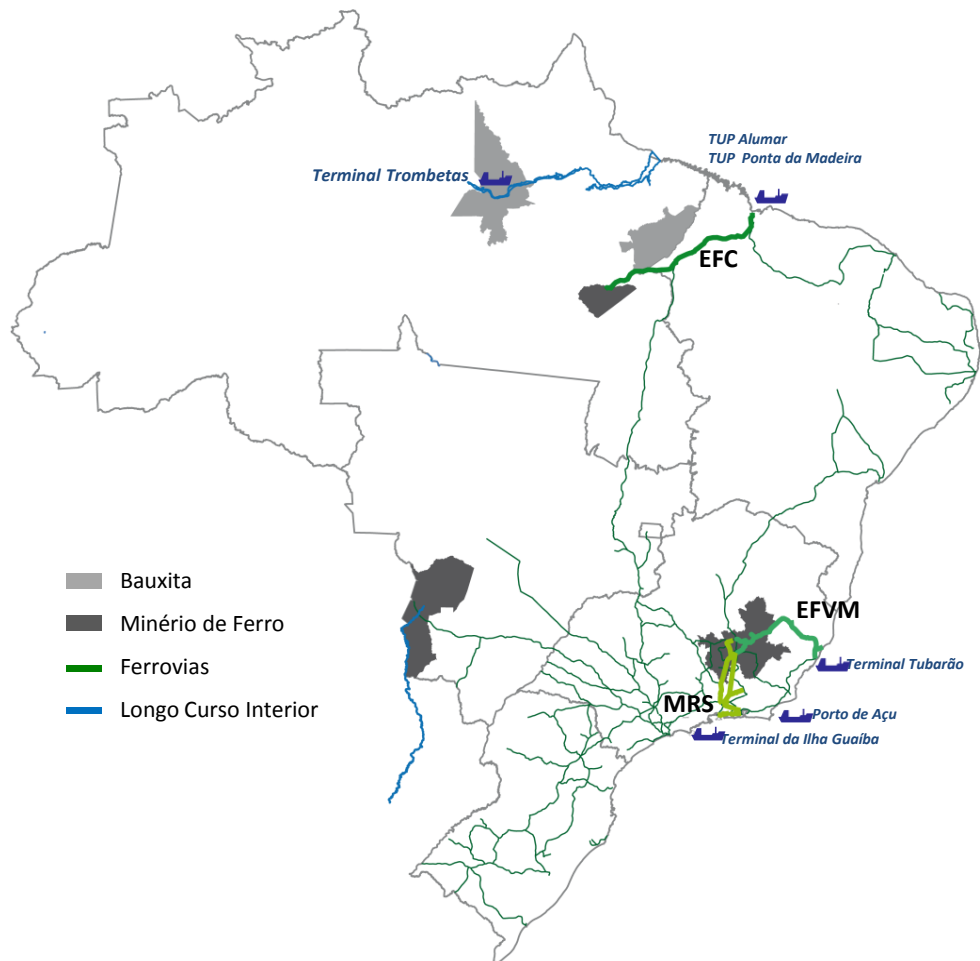
Navegação de Longo Curso

Minério de Ferro representou **49,6%** do Longo Curso, em 2016, movimentado, principalmente, em Ponta da Madeira (MA), Porto de Tubarão (ES), Itaguaí (RJ) e Terminal da Ilha Guaíba (RJ).

Fonte: ANTAQ



Graneis Minerais



Minerodutos – 2016 (milhões t.)



- ☐ Minério de Ferro – 16,1
- ☐ Bauxita – 11,1

Fonte: Samarco, Dow Química, Mineração Paragominas, Fosfertil, Anglo American

Cabotagem – 2016 (milhões t.)



- ☐ Graneis Minerais – 15,2

Fonte: ANTAQ

Rodoviário – 2016 (milhões t.)

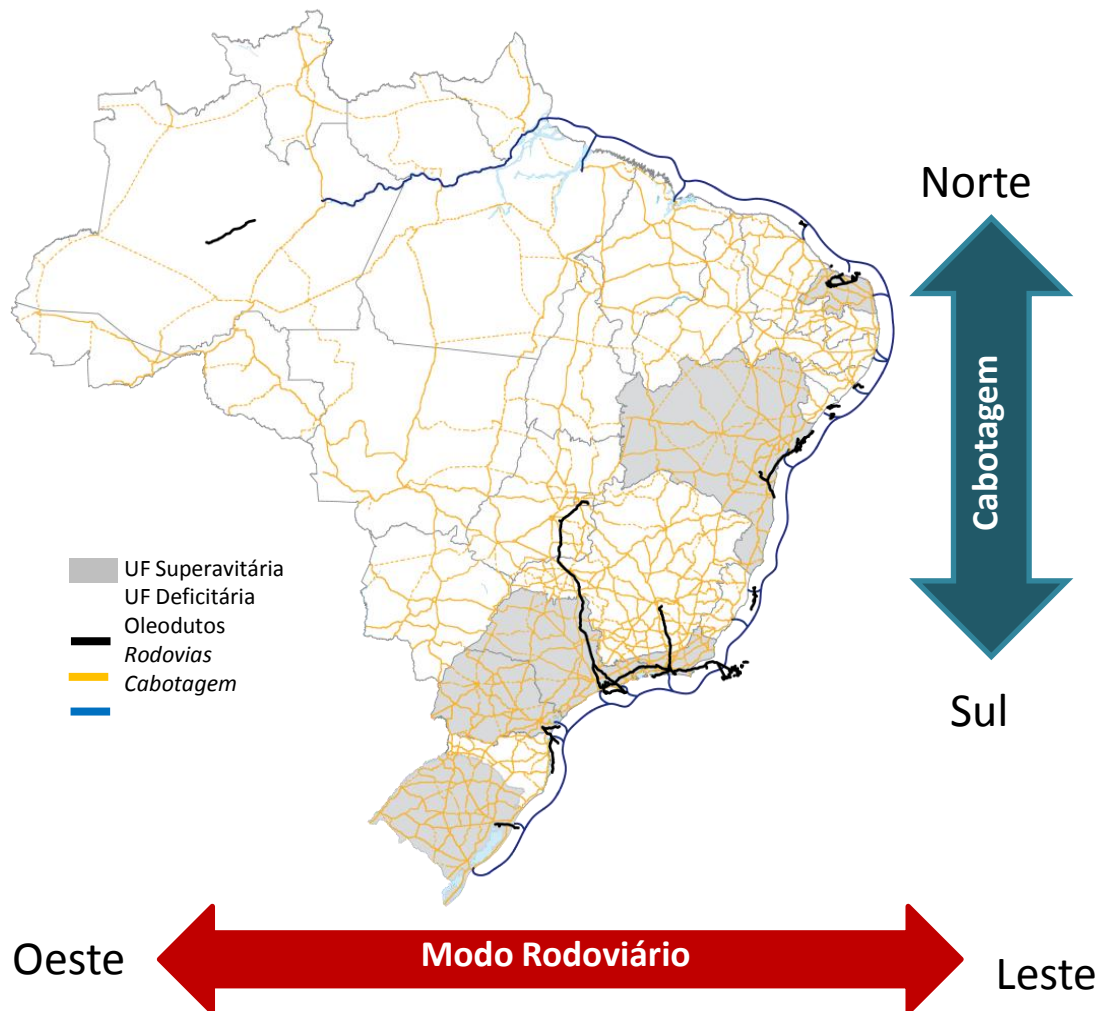


- ☐ Cimento – 54,9

96% do cimento do mercado interno é transportado pela rodoviário.

Fonte: Sindicato Nacional da Indústria de Cimento - SNIC

Petróleo e Derivados

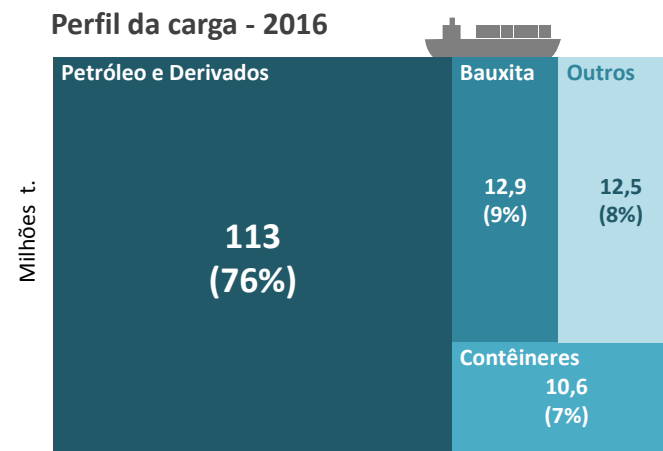


Multimodalidade



Inicialmente, a produção de combustíveis das regiões Sudeste e Sul é transferida das refinarias para terminais marítimos por meio de dutos de curto percurso. A partir destes terminais, o combustível é transportado para as regiões Nordeste e Norte do País, via cabotagem.

Cabotagem – 2016 (milhões tons.)



Rodoviário – 2016 (milhões m³)



☐ Combustíveis – 135,4

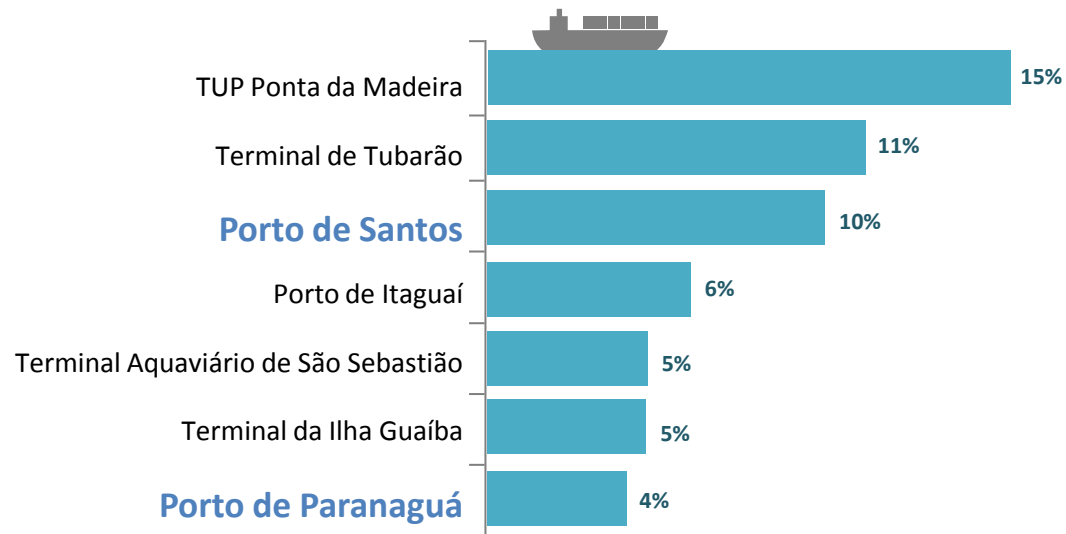
Oleodutos – 2016 (milhões m³)



☐ Petróleo e Derivados – 65,3

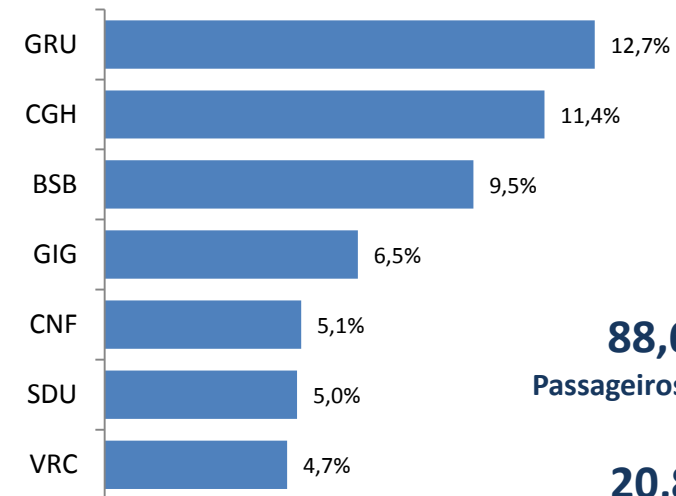
Portos e Aeroportos

Ranking de Movimentação - 2016



Fonte: ANTAQ

Principais Aeroportos Mercado Doméstico - 2016



Fonte: ANAC



88,6 milhões
Passageiros – voos domésticos

20,8 milhões
Passageiros – voos internacionais

66%
Share da aviação no transporte de
passageiros interestaduais
(mais de 75 km)



Números dos Modos de Transporte - 2016

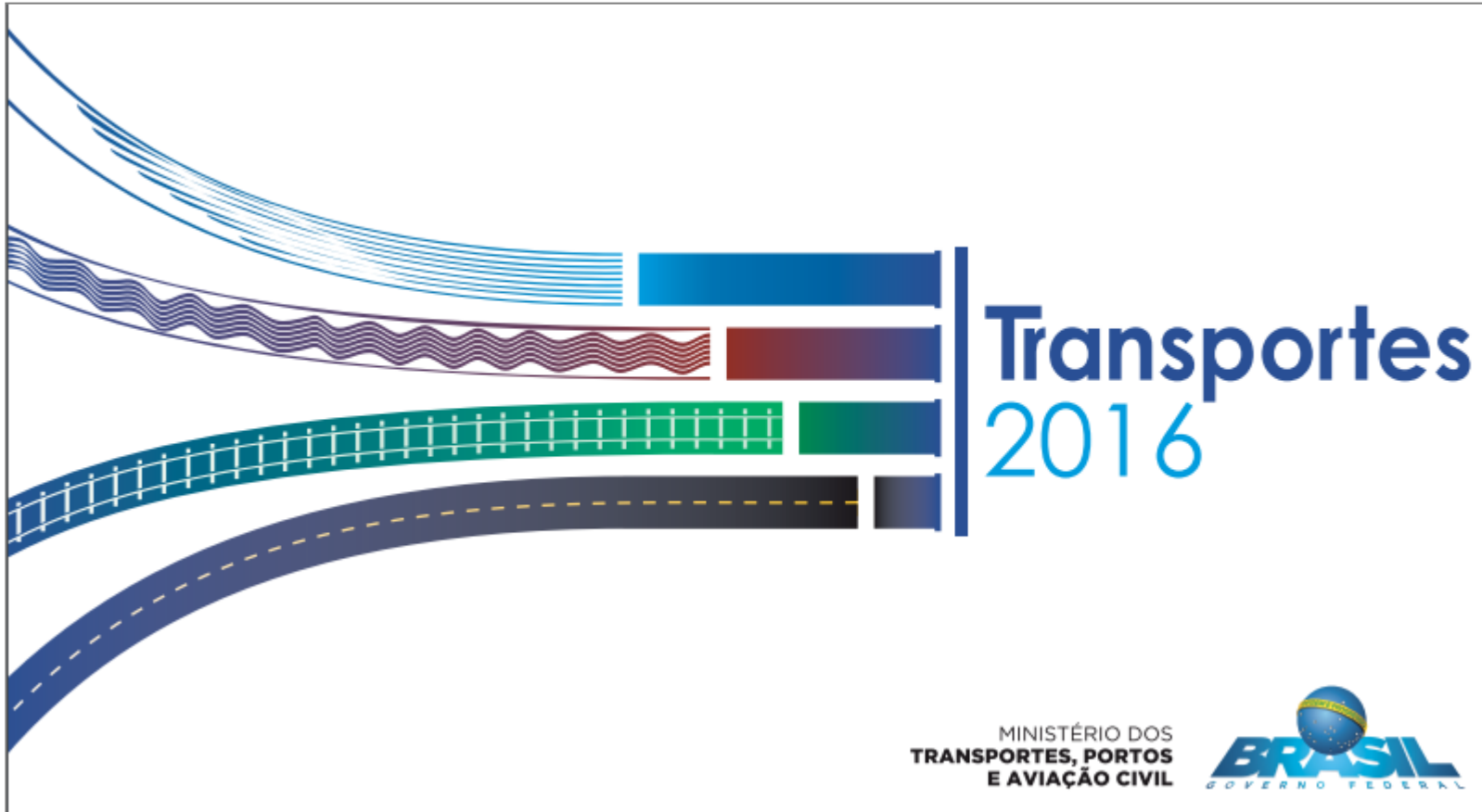
	Rodoviário	Ferrovário	Aquaviário
Investimento (R\$/bilhões)	11,1	7,0	0,7
Extensão (km)	76,5 mil	30,6 mil	28,4 mil
Frete (R\$/t.)	140	68	72
Emissões (Gg CO ₂)*	194,0 mil	4,7 mil	3,0 mil
Acidentes (unid.)**	96 mil	1,1 mil	n/a

*Inclui carros e ônibus e o meio urbano

**Não inclui o meio urbano



Dados da Infraestrutura – Ações e Resultados



www.transportes.gov.br/images/2017/Transportes_2016_vers%C3%A3o_final.pdf

Informações Estratégicas

Érico Reis Guzen

Diretor de Gestão Estratégica e Informação

**Ministério dos Transportes,
Portos e Aviação Civil**

