

Seminário Internacional de SEGURANÇA NO TRÂNSITO

3ª edição

 02 a 04
de dezembro

Brasília|DF



Paz no trânsito
começa por você

SECRETARIA NACIONAL DE
TRÂNSITO

MINISTÉRIO DOS
TRANSPORTES

GOVERNO FEDERAL
BRASIL
UNIÃO E RECONSTRUÇÃO



PAINEL 1:

Painel 1: Sistema Seguro e PNATRANS: uma abordagem moderna da gestão da segurança no trânsito

Paz no Trânsito começa por você!



Alvaro Guzmán

PhD Transport, University of Leeds, Senior Consultant
Global Road Safety Partnership

Tengo más de 20 años de experiencia trabajando en transporte y movilidad. Tengo un doctorado en transporte y una maestría en transporte sostenible del Instituto de Estudios de Transporte de la Universidad de Leeds en el Reino Unido. En los últimos años me he desempeñado como subsecretario de transporte terrestre y ferroviario en el ministerio de transporte y obras públicas y director ejecutivo de la agencia nacional de tránsito en mi país de origen, fui gerente de operaciones del metro de Quito, consultor del Banco Mundial, BID, CAF entre otros, actualmente me desempeño como consultor senior Global Road Safety Partnership.

Contenido

- ¿Qué es el Enfoque de Sistema Seguro?
- ¿Cuáles son los componentes?
- ¿Cómo implementar el Sistema de Enfoque Seguro?
- ¿Cuáles son las ventajas del Sistema de Enfoque Seguro?
- Conclusión

¿Qué es el Enfoque de Sistema Seguro?

El enfoque del Sistema Seguro

Qué es?

Es un cambio fundamental en la forma de concebir la seguridad vial. Reconoce que las **personas** somos **humanas** y que **cometemos errores**. Nos **distraemos**, juzgamos mal las situaciones y, a veces, incluso **infringimos** las normas. El Sistema Seguro no trata de eliminar por completo el error humano, sino que lo reconoce como parte inherente de nuestra naturaleza. En cambio, se centra en diseñar un sistema que **minimice** las consecuencias de esos **errores**, **evitando** que se conviertan en **tragedias**.





Cambiar nuestra forma de pensar

Pensamiento Tradicional

- El enfoque **tradicional** de la seguridad vial se centra principalmente en la **prevención** de siniestros.
- El enfoque del **Sistema Seguro** reconoce que el **error** humano es **inevitable** y se centra en prevenir **muertes y lesiones** graves como resultado de esos errores.

	Pensamiento tradicional
¿Cuál es el problema?	Accidentes
¿Cuál es la causa del problema?	Factores humanos
¿Quién es el responsable final?	Usuarios de las vías
¿Cuál es el principal enfoque de planificación?	Enfoque gradual para reducir el problema
¿Cuál es el objetivo esperado?	Número óptimo de víctimas mortales y heridos graves

graves



Paz no Trânsito começa por você!

Cambiar nuestra forma de pensar

Pensamiento Tradicional

- El enfoque **tradicional** de la seguridad vial se centra principalmente en la **prevención** de siniestros.
- El enfoque del **Sistema Seguro** reconoce que el **error** humano es **inevitable** y se centra en prevenir **muertes y lesiones** graves como resultado de esos errores.

	Pensamiento tradicional	Pensamiento enfoque seguro
¿Cuál es el problema?	Accidentes	Víctimas mortales y heridos graves
¿Cuál es la causa del problema?	Factores humanos	La gente comete errores, la gente es frágil
¿Quién es el responsable final?	Usuarios de las vías	Diseñadores de sistemas
¿Cuál es el principal enfoque de planificación?	Enfoque gradual para reducir el problema	Enfoque sistemático para construir una red viaria segura
¿Cuál es el objetivo esperado?	Número óptimo de víctimas mortales y heridos graves	Cero víctimas mortales y heridos graves

Paz no Trânsito começa por você!

¿Cuáles son los componentes?

Componentes del Sistema Seguro

- Una **gobernanza institucional** sólida
 - Esto significa disponer de organismos e instituciones con la **autoridad**, la **experiencia** y los **recursos** necesarios para defender la seguridad vial. Necesitamos un **liderazgo** fuerte, una **legislación** eficaz y una **aplicación** coherente.



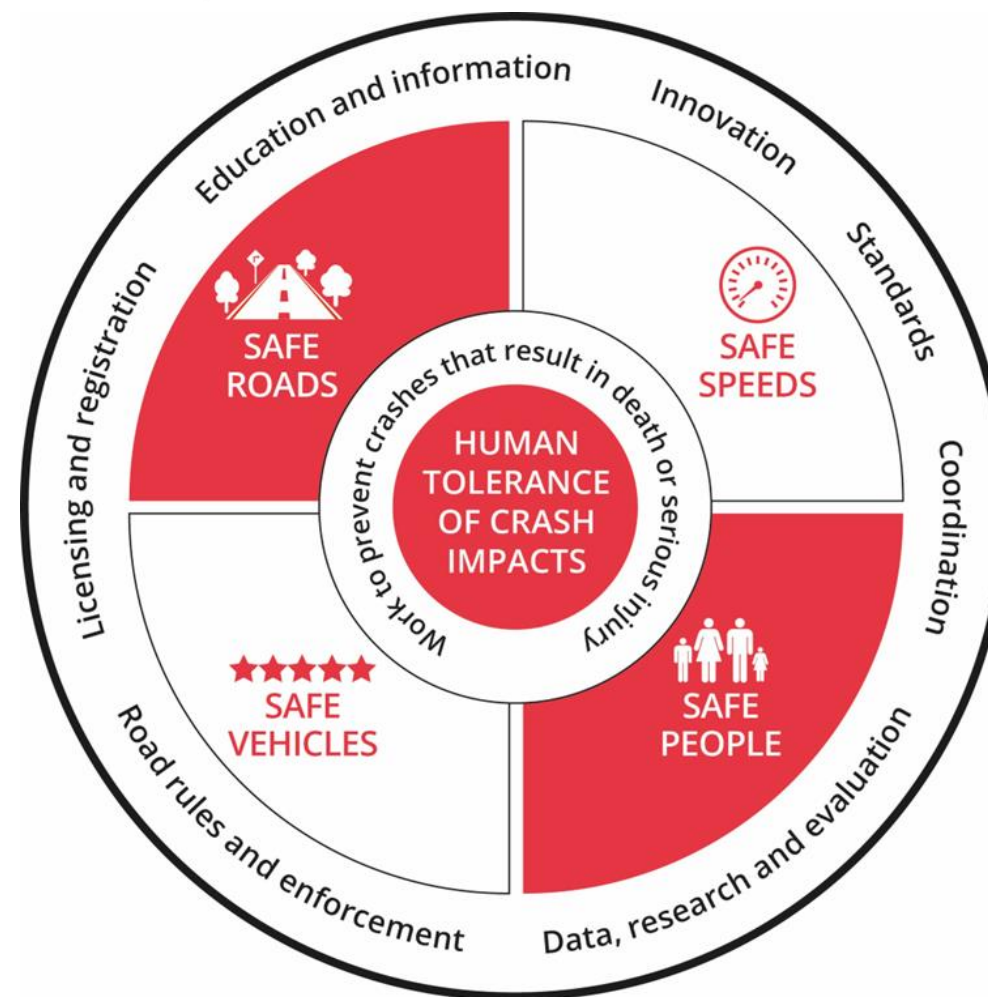
Componentes del Sistema Seguro

- Responsabilidad **compartida**
 - La seguridad vial no es responsabilidad exclusiva de un solo grupo, sino compartida por **todos los implicados**. Esto incluye a los responsables **políticos**, los **diseñadores** de carreteras, los **fabricantes** de vehículos, las fuerzas del orden y los propios **usuarios** de la carretera.



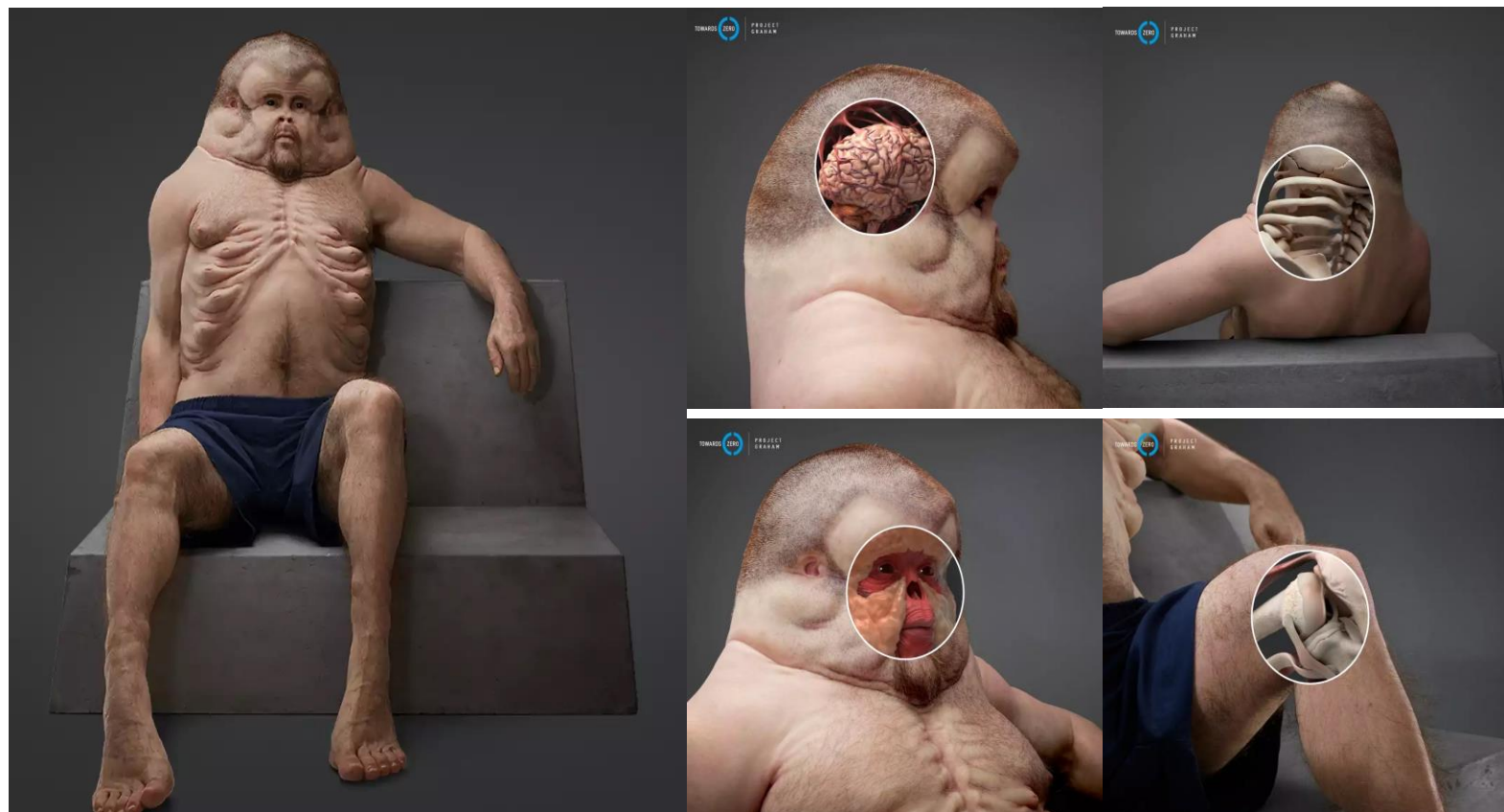
Componentes del Sistema Seguro

- Reforzar todos los aspectos de la seguridad vial
 - El Sistema Seguro adopta un enfoque **holístico**, centrándose en que el ser humano es frágil, buscar la mejora de todos los aspectos del sistema. Esto significa **velocidades seguras**, **usuarios seguros**, **vehículos seguros**, **vías seguras**.



Componentes del Sistema Seguro

- Prevenir la **exposición** a grandes fuerzas
 - El **cuerpo** humano es **frágil** y tiene una tolerancia limitada a las fuerzas de impacto. El sistema seguro trata de **minimizar** las fuerzas experimentadas en un **choque**, tanto mediante el diseño de la vía como del vehículo.



Componentes del Sistema Seguro

- Apoyar el **comportamiento** seguro de los **usuarios** de la vía.
 - Aunque no podemos evitar todos los errores humanos, sí podemos fomentar **elecciones** más seguras. Esto implica **comunicación** clara y el **diseño** de vías y vehículos que **impulsen** a las personas hacia un **comportamiento** más seguro, **control** de la norma acompañada de mensajes de comunicación clara.





Pasar de Visión a Realidad

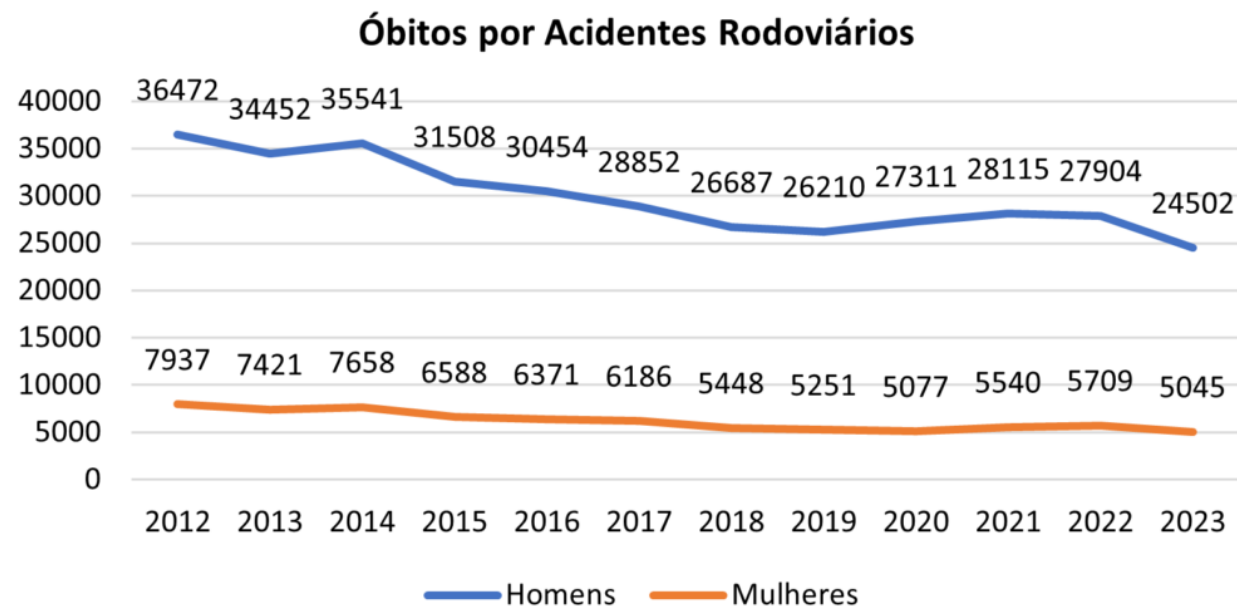
Cómo implementar el sistema Seguro?

¿Cómo implementar el Sistema de Enfoque Seguro?

Pasar de Visión a Realidad

Cómo implementar el sistema Seguro?

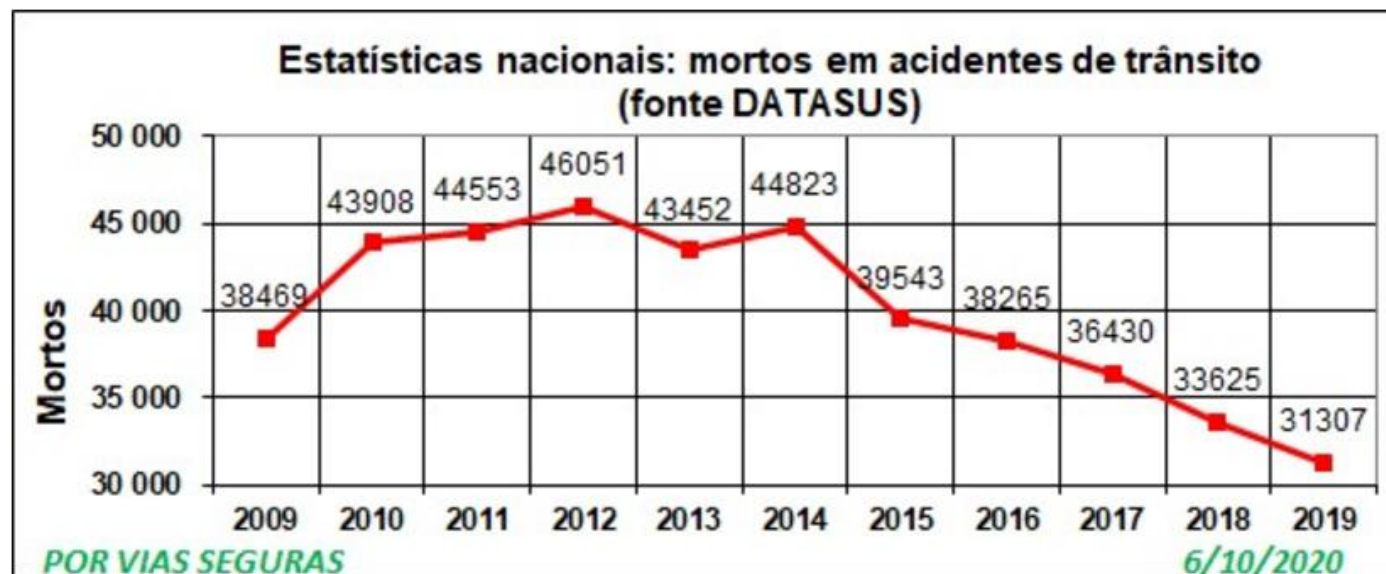
- Todo empieza con los **datos**.
 - Necesitamos un conocimiento profundo de los **retos** a los que nos enfrentamos en materia de seguridad vial, basado en una recopilación de datos **precisa** y exhaustiva.



Pasar de Visión a Realidad

Cómo implementar el sistema Seguro?

- Es esencial fijar **objetivos** claros y ambiciosos.
 - Estos objetivos deben estar **alineados** con el objetivo final de **cero muertes y lesiones graves**. El uso de indicadores de resultados de seguridad (IRS) nos permite **seguir** los avances hacia esos objetivos y **ajustar** nuestras **estrategias** según sea necesario.



Pasar de Visión a Realidad

Cómo implementar el sistema Seguro?

- La aplicación requiere un enfoque polifacético.
 - Tenemos que mejorar la **infraestructura vial**, promover **vehículos** más seguros, hacer cumplir los límites de **velocidad**, capacitar a **diseñadores** y usuarios de la carretera y garantizar una **atención** rápida y eficaz tras el siniestro.



Pasar de Visión a Realidad

Cómo implementar el sistema Seguro?

- La **colaboración** es clave.
 - El éxito depende de la colaboración y la **comunicación** entre todas las partes **interesadas**, incluidos los organismos **gubernamentales**, las empresas del sector **privado**, las **ONG** y los afectados.



Pasar de Visión a Realidad

Cómo implementar el sistema Seguro?

- Debemos invertir en el **desarrollo de capacidades**.
 - Formar a los profesionales en los **principios** y buenas prácticas del **Sistema Seguro** es crucial para garantizar el **éxito** a largo plazo.





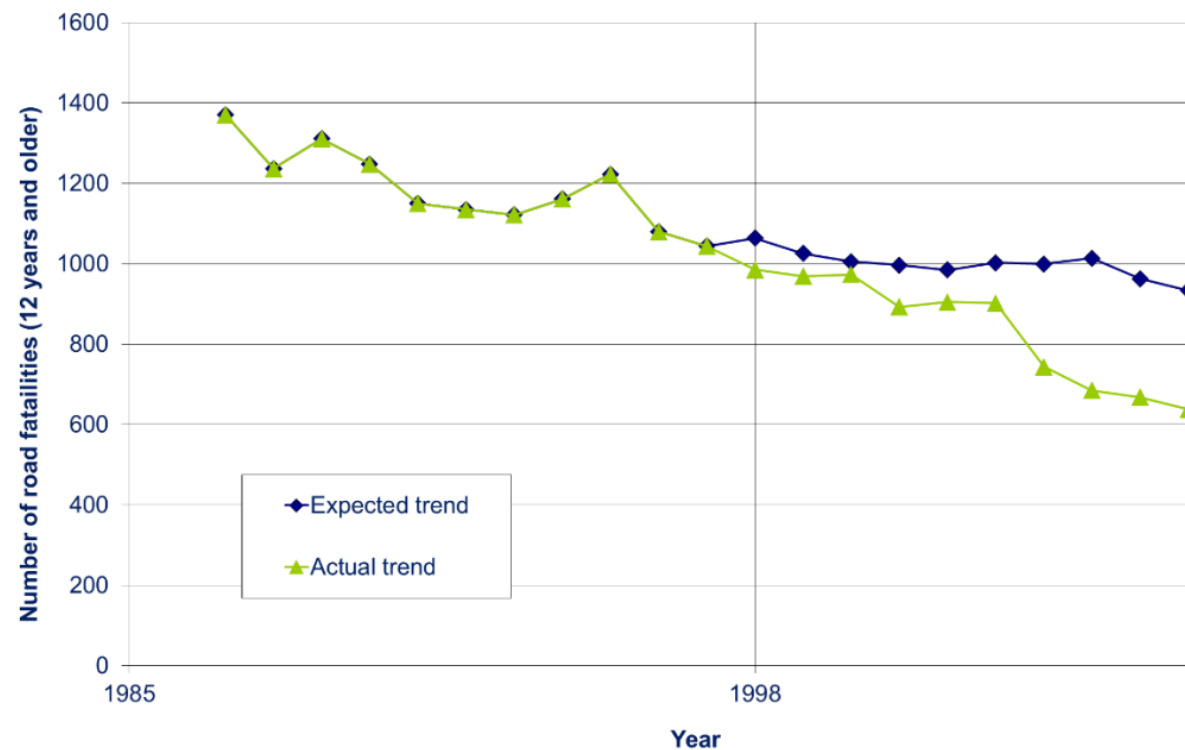
Pasar de Visión a Realidad

Cómo implementar el sistema Seguro?

¿Cuáles son las ventajas del Sistema de Enfoque Seguro?

Ventajas del planteamiento del Sistema Seguro

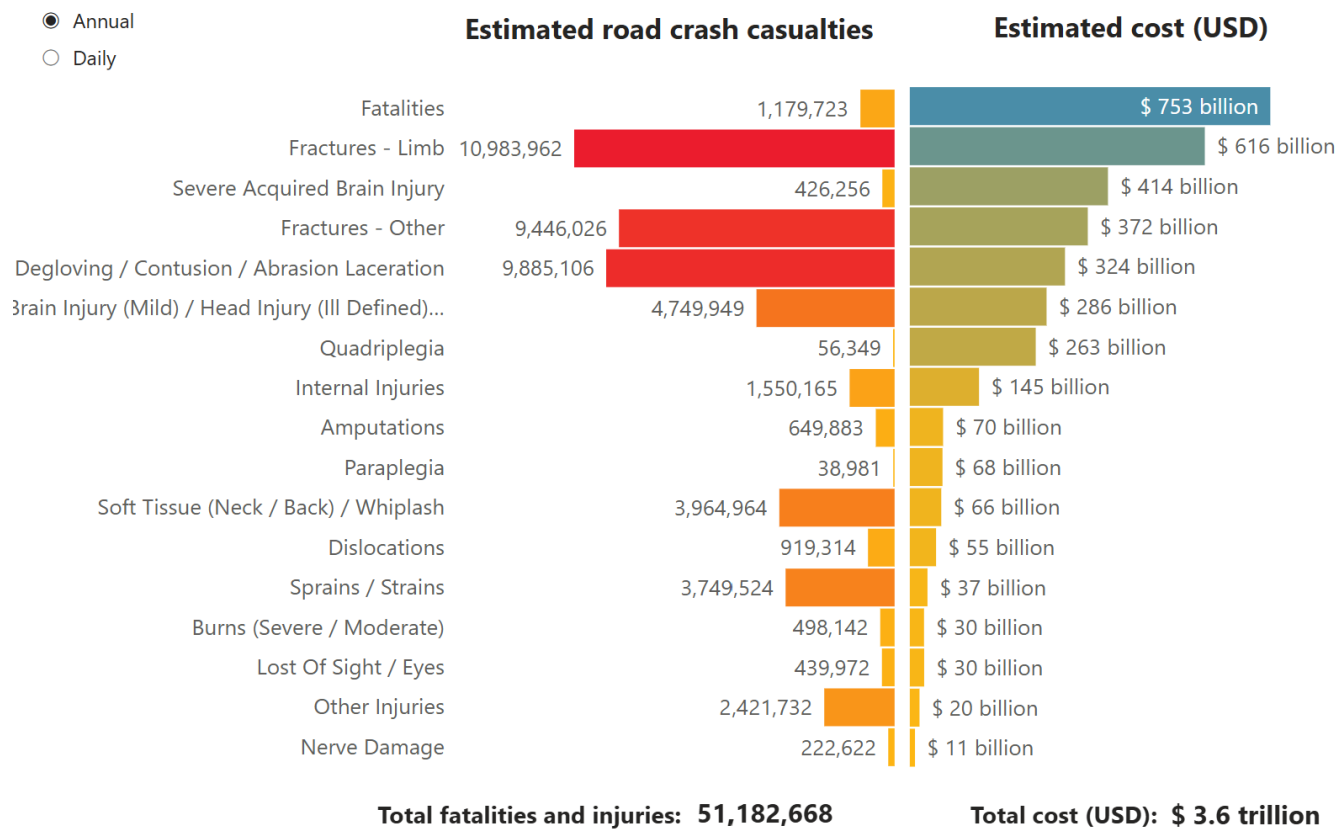
- Reducción de las muertes y lesiones por siniestros de tráfico:
 - Este es el beneficio más **obvio e importante**. Los países que han adoptado el sistema enfoque seguro han **reducido** drásticamente el número de **muertos** y heridos graves en carretera. Los Países Bajos y Suecia, por ejemplo, han logrado un **éxito** notable gracias a su compromiso a **largo plazo** con el enfoque del Sistema Seguro.



Fuente: European Road Safety Observatory Road Safety Thematic Report – Safe System Approach

Ventajas del planteamiento del Sistema Seguro

- Beneficios económicos:
 - Los siniestros de tráfico suponen enormes **costes** económicos para las **sociedades** de todo el mundo. Previniendo estas colisiones podemos **ahorrar miles de millones** de dólares en costes sanitarios, pérdida de productividad y daños materiales.



<https://irap.org/safety-insights-explorer/>

Ventajas del planteamiento del Sistema Seguro

- Beneficios sociales:
 - El enfoque del Sistema Seguro contribuye a mejorar la **calidad de vida** de todos. Unas vías más seguras se traducen en comunidades **más sanas**, menos miedo y ansiedad, y mayor **libertad** de movimiento, especialmente para los usuarios vulnerables de la vía pública, como peatones y ciclistas.



Av. Des. Moreira, Fortaleza, Ceará, Bloomberg Philantropies 2020

Ventajas del planteamiento del Sistema Seguro

- Beneficios medioambientales:
 - Muchas intervenciones del **Sistema Seguro**, como el fomento de los desplazamientos a pie y en bicicleta, la **reducción** de los límites de **velocidad** y la mejora de la fluidez del tráfico, contribuyen también a un **ambiente** más limpio y **sostenible**.



Save lives: a road safety technical package, WHO, 2017

Conclusión



Obrigado!



Contato:

Telefone: +593960818415

E-mail: alvaro.guzman@ifrc.org

X: @aguzmanj