

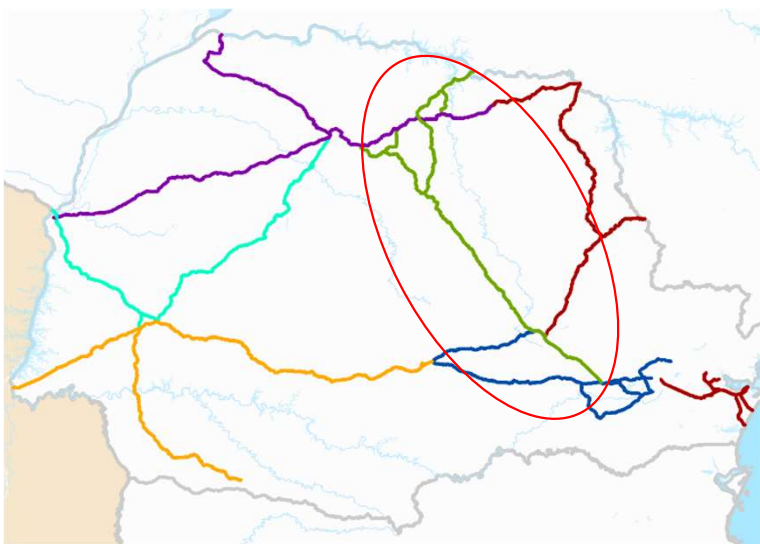
BRIEFING: CONCESSÕES RODOVIÁRIAS

Rodovias Integradas do Paraná - Lote 3

R2 (Aprovação do PO), 29/02/2024

Concessão Rodovias do Paraná - PR Vias – Lote 3

INFORMAÇÕES GERAIS



Rodovias do Paraná

- Lote 1
- Lote 2
- Lote 3
- Lote 4
- Lote 5
- Lote 6

Data-base: abr/23

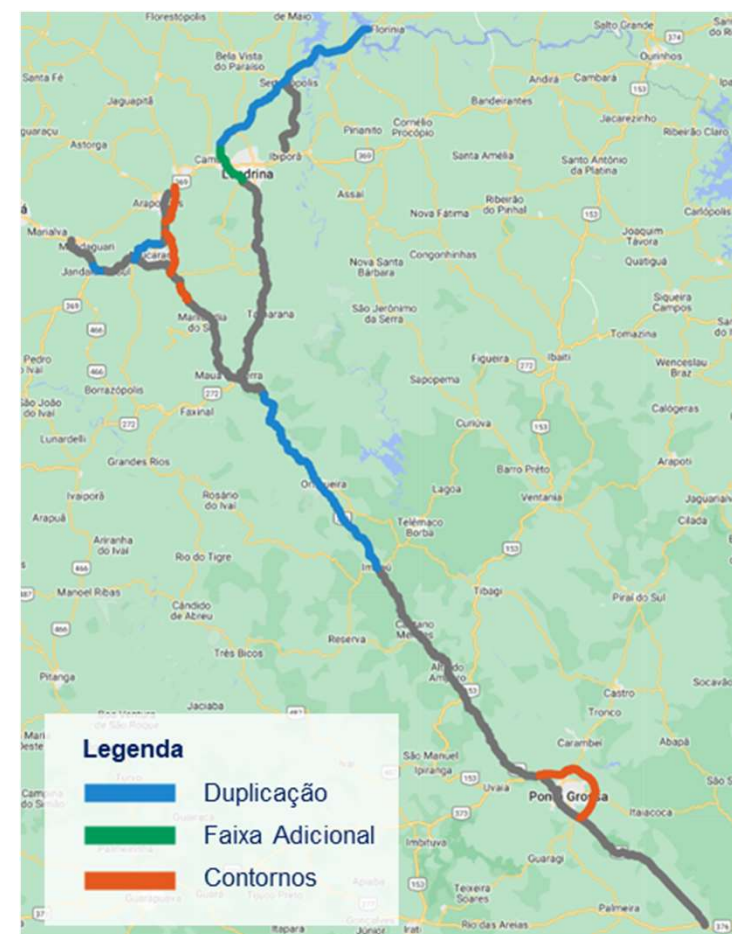
O Lote 3 faz parte da Malha Norte, abrangendo 21 cidades. O Paraná é um Estado de extrema importância para o agronegócio do país, com um PIB maior do que o do Uruguai, a realização da concessão das rodovias paranaenses é de extrema importância para o incremento da logística do estado.

Cidades atravessadas: Sertaneja, Sertanópolis, Londrina, Cambé, Ibiporã, Tamarana, Mauá da Serra, Marilândia, Califórnia, Apucarana, Arapongas, Cambira, Jandaia do Sul, Mandaguari, Ortigueira, Imbaú, Tibagi, Ipiranga, Ponta Grossa, Palmeira e Balsa Nova.

Concessão Rodovias do Paraná - PR Vias – Lote 3

RODOVIAS	BR-369/373/376/PR e PR-090/170/445/323
TRECHO	BR-369/PR – Entr. PR-444 até Entr. BR 376 (B) (Jandaia do Sul) BR-373/PR – Entr. BR-487(A)/PR-151 (Ponta Grossa) até Entr. BR-376(A) BR-376/PR – Entr. Acesso I Mandaguari até Entr. BR-277(A)-428 (São Luís do Purunã) PR-090 – Entr. PR-862(B)(Contorno de Ibiporã) até Entr. PR-323(A)(Sertanópolis) PR-170 – Entr. BR-369(B)(Apucarana) até Entr. BR-376(A)(Apucarana) PR-323 – Divisa PR/SP (Porto Charles Nauffal) até Entr. PR 445/545 (WARTA) PR-445 – Entr. PRC 272/BR-376/272) até Entr. PR 323/545 (WARTA)
EXTENSÃO INICIAL	569,87 km
EXTENSÃO DUPLICADA INICIAL	313,11 km (55%)
TRÁFEGO	VDMA _{eq} 161.026 (ano 2)
CAPEX (REIDI)	R\$ 11,1 bilhões
OPEX	R\$ 6,2 bilhões
PRAZO DE CONCESSÃO	30 anos
MODALIDADE	Leilão
MODELO	Menor tarifa + curva de aporte

Concessão Rodovias do Paraná - PR Vias – Lote 3



Ampliação	Quantitativo (km)								Total
	Ano 1	Ano 2	Ano 3	Ano 4	Ano 5	Ano 6	Ano 7	Ano 8	
Duplicação			17,6	35,8	59,67	25,02			138,09
Faixas Adicionais						9,28	15,33		24,61
Contornos				5,46	13,83	14,65	37,81		71,75
Total			17,6	41,26	73,50	48,95	53,14		234,45

Ampliação de capacidade a serem realizadas do 3º ao 7º ano (2026 a 2030)

Fonte: PER

Concessão Rodovias do Paraná - PR Vias – Lote 3

Tarifas de Pedágio (Categoria 1)

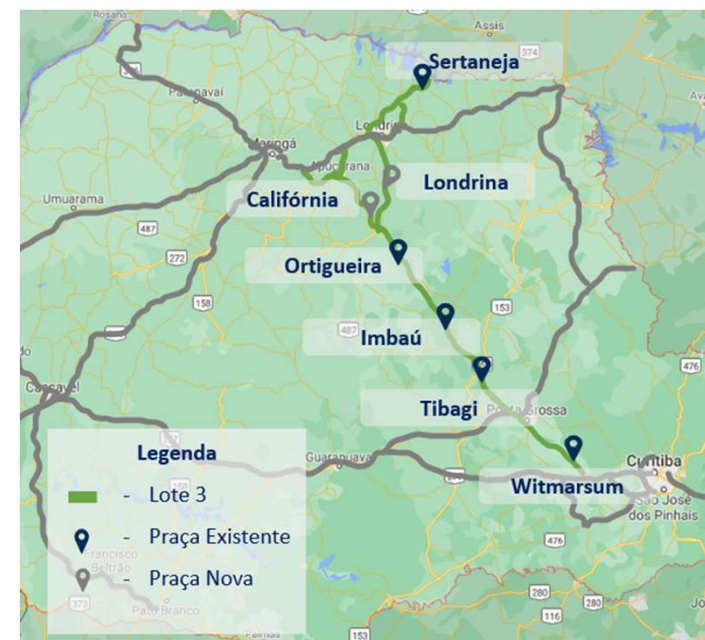
Tarifa quilométrica (R\$/km)	Ano 1
Pista Simples	0,1311
Pista Dupla	0,1835

Reclassificação Tarifária	%
Pista Dupla	40%
Contorno Leste de Ponta Grossa	5%
Contorno Norte de Ponta Grossa	4%
Contorno Apucarana	4%
Contorno Arapongas	5%
Contorno Califórnia	3%

Descrição da Praça de Pedágio

Praça	Pedágio	Rodovia	Localização	TCP (km)	Tarifa (R\$)		
					Início da Concessão (ano 2)	Fim da Concessão	% de aumento
S16	Califórnia	BR-376	km 282,5	70	12,39	18,58	50,0%
S34	Sertaneja	PR-323	km 2,90	97,4	12,99	19,96	53,7%
S37	Ortigueira	BR-376	km 316	85	14,09	18,87	33,9%
S38	Imbaú	BR-376	km 371	85	14,09	18,87	33,9%
S39	Tibagi	BR-376	km 449	85	14,09	20,64	46,9%
S40	Witmarsum	BR-376	km 530	82,5	13,88	20,09	44,7%
S54	Londrina	PR-445	km 57,4	65	9,77	14,43	47,7%

Fonte: MEF



Receita Tarifária (R\$ bi)

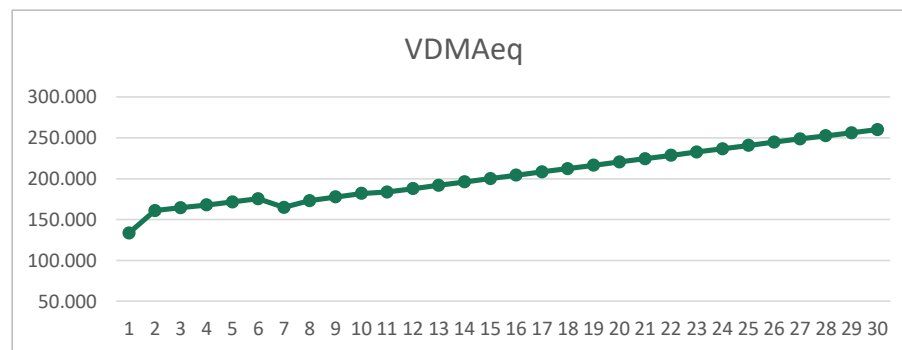
Receita Bruta	39,64
Receita Tarifária	39,06
Receita Acessória	0,586
Receita Líquida	36,18

Concessão Rodovias do Paraná - PR Vias – Lote 3

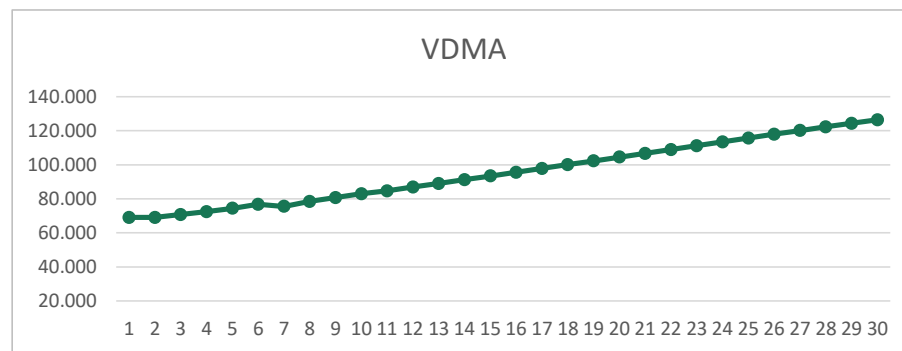
Praça de Pedágio	Descrição	Ano 1	Ano 2	Ano 10	Ano 20	Ano 30
Califórnia	VDMAeq	-	15.838	19.519	23.907	28.142
	VDMA	7.297	6.804	8.603	10.926	13.250
Sertaneja	VDMAeq	12.306	12.639	12.076	15.385	18.609
	VDMA	5.409	5.558	5.935	7.986	10.034
Ortigueira	VDMAeq	18.641	18.396	20.406	25.376	30.183
	VDMA	7.936	7.934	9.649	12.354	15.029
Imbaú	VDMAeq	17.292	17.137	18.900	23.538	28.067
	VDMA	7.538	7.582	9.271	11.863	14.442
Tibagi	VDMAeq	30.331	30.550	33.650	40.957	48.817
	VDMA	12.777	12.933	15.044	19.032	23.244
Witmarsum	VDMAeq	55.167	55.941	66.451	77.183	88.872
	VDMA	21.932	22.338	26.957	32.591	38.353
Londrina	VDMAeq	-	10.525	11.015	14.136	17.261
	VDMA	6.177	5.937	7.489	9.768	12.102
Total	VDMAeq	133.736	161.026	182.018	220.481	259.951
	VDMA	69.066	69.086	82.948	104.519	126.455

Fonte: MEF

Curvas de Crescimento VDMA e VDMAeq



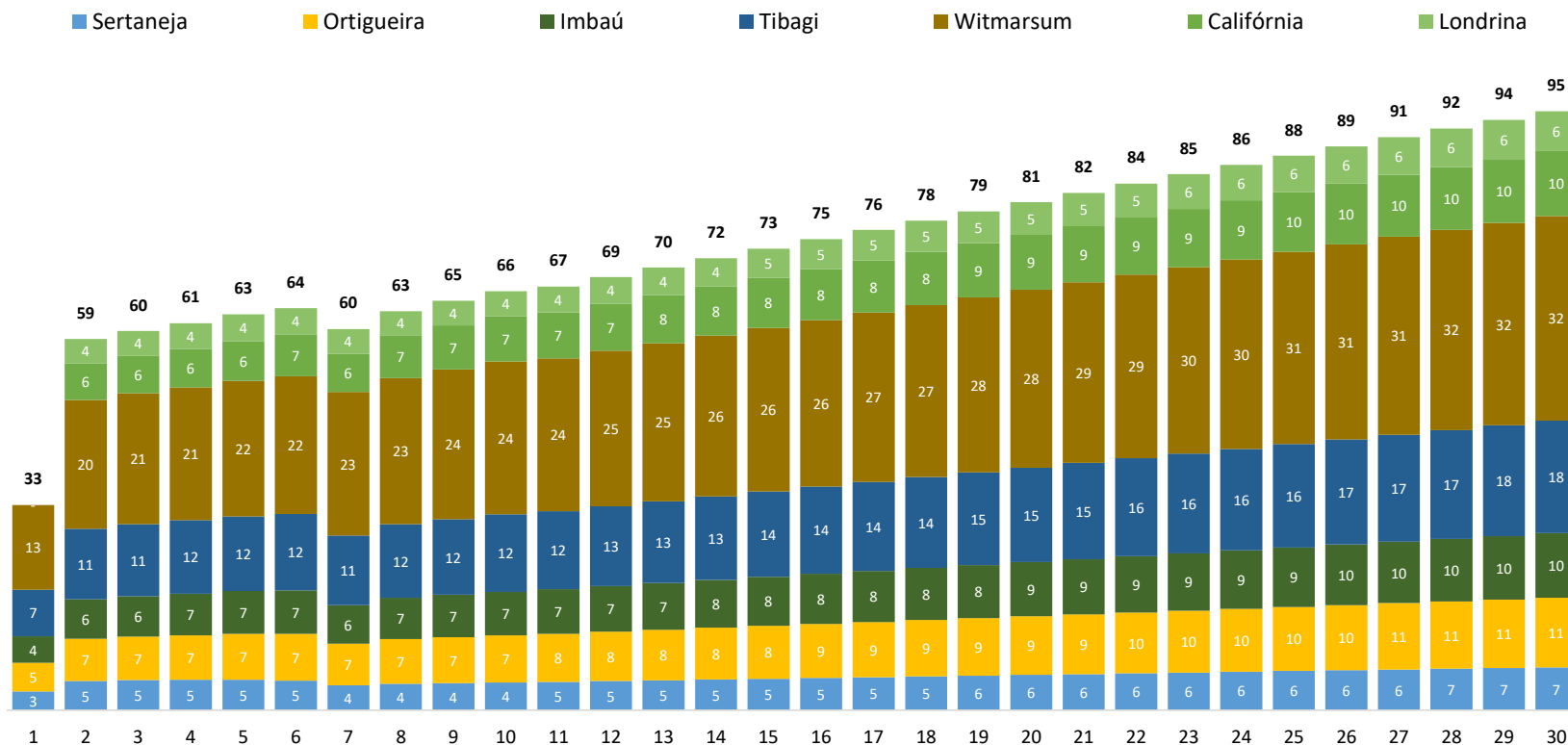
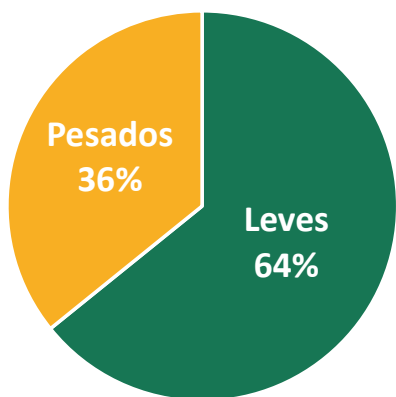
Taxa média de crescimento do tráfego VDMAeq = 2,32%



Taxa média de crescimento do tráfego VDMA = 2,11%

Concessão Rodovias do Paraná - PR Vias – Lote 3

Demanda



Fonte: MEF

Concessão Rodovias do Paraná - PR Vias – Lote 3

Investimentos (CAPEX)

Descrição	Total (R\$ mi)
Trabalhos Iniciais	194,81
Recuperação do Sistema Rodoviário	1.085,37
Manutenção	3.325,81
Passivo Ambiental e Social	142,01
Obras de Ampliação de Capacidade e outras melhorias	4.377,95
Edificações Gerais	188,02
Equipamentos e sistemas	804,49
Desapropriação	980,49
Ressarcimentos	15,02
Total	11.113,97

Fonte: MEF

Data-base: abr/23

Custos Operacionais (OPEX)

Descrição	Total (R\$ mi)
Conservação do Sistema Rodoviário	1.322,76
Monitoração do Sistema Rodoviário	196,04
Sistemas de Operação do Sistema Rodoviário	2.230,99
Transporte de Valores	78,53
Evasão de Pedágio	24,19
Consumo de Energia	171,34
Despesas Administrativas	531,83
Opex Socioambiental	100,87
Outorga variável	396,44
Verbas Obrigatórias	955,70
Seguros e Garantias	177,59
Total	6.186,28

Concessão Rodovias do Paraná - PR Vias – Lote 3

Obras e melhorias

Rodovia	Duplicação (km)	Faixas Adicionais (km)	Contornos (km)	Vias Marginais (km)	Correção de Traçado (un)	Trombetas (un)	Diamantes (un)	Pardo (un)	Trevo Completo (un)	Rotatória Alongada (un)	Retorno em nível (un)	Passarelas (un)	Área de Escape (un)	Cicloviás (km)	Iluminação em Treco de Serra (km)	Acessos (un)	Pontos de Ônibus (un)	Barreira Acústica (un)	Caixas de Prod. Perigosos (un)	Passagem de Fauna (un)
BR-369/PR	5,45	-	-	2,83	-	1	2	1	-	-	-	6	-	3,69	-	7	28	-	-	-
BR-373/PR	-	-	-	-	-	-	-	1	1	-	-	3	-	2,2	-	2	2	-	-	-
BR-376/PR	54,18	-	-	4,06	11	1	4	45	2	-	-	23	2	9,19	14,90	66	204	-	8	3
PR-090	-	-	-	4,58	10	-	-	-	-	2	4	1	-	-	-	5	13	1	1	-
PR-170	11,65	-	-	-	7	1	-	1	-	-	-	-	-	-	-	2	-	-	-	1
PR-323	57,25	-	-	1,88	1	2	1	8	1	-	-	1	-	1,46	-	12	4	-	4	1
PR-445	8,92	24,61	-	2,83	5	-	-	1	1	-	-	3	-	7,760	-	19	99	1	-	2
Ponte Paranapanema	0,64	-	-	-	-	-	-	-	-	-	-	-	-	-	-	-	-	-	7	-
C. Apucarana	-	-	13,83	-	-	2	-	2	-	-	-	-	-	-	-	3	-	-	-	-
C. Araçongas	-	-	10,11	-	-	2	2	-	-	-	-	-	-	-	-	2	-	-	-	-
C. Califórnia	-	-	5,46	-	-	2	-	1	-	-	-	-	-	-	-	3	-	-	-	-
C. Leste Ponta Grossa	-	-	27,7	-	-	3	1	2	1	-	-	-	-	-	-	3	-	2	-	-
C. Norte Ponta Grossa	-	-	14,65	-	-	-	-	2	1	-	-	-	-	-	-	3	-	1	-	1
TOTAL	138,09	24,61	71,75	14,30	34,00	14,00	10,00	64,00	7,00	2,00	4,00	37,00	2,00	24,30	14,90	127,00	350,00	5,00	20,00	8,00

Fonte: PER

Concessão Rodovias do Paraná - PR Vias – Lote 3

Cronograma de obras e melhorias

Ampliação	Quantitativo (km)									Total
	Ano 1	Ano 2	Ano 3	Ano 4	Ano 5	Ano 6	Ano 7	Ano 8	Ano 9	
Duplicação			17,60	35,80	59,67	25,02				138,09
Faixas Adicionais						9,28	15,33			24,61
Contornos				5,46	13,83	14,65	37,81			71,75
Total			17,60	41,26	73,50	48,95	53,14			234,45

Dispositivo	Quantitativo (un)									
	Ano 1	Ano 2	Ano 3	Ano 4	Ano 5	Ano 6	Ano 7	Ano 8	Ano 9	
Dispositivos em desnível										
Trombeta - implantação			3	2	4		5			
Diamante - implantação			4		1	1	4			
Parclo - implantação			9	16	13	19	7			
Trevo - Implantação						1	1			
Total de implantação			16	18	18	21	17			
Trevo - Melhoria			1		1	3				
Total de melhoria			1		1	3				
Dispositivos										
Acessos			26	29	33	23	16			
Rotatória Alongada em nível							2			
Retornos em nível							4			
Passarelas			11	7	5	6	8			
Passagem de Fauna			1	3		4				
Área de Escape					1		1			
Ponto de Ônibus			3	92	64	64	88	39		

Fonte: PER



Concessão Rodovias do Paraná - PR Vias – Lote 3

Obras Emblemáticas

Contorno de Apucarana

A concessão do Lote 3 do Paraná conta com a execução de obras para o Contorno de Apucarana, em pista dupla, ligando a BR-369/PR a BR-376/PR, com extensão total de 13,83 km e prazo para abertura ao público no ano de 2027 (ano 5)



Construção do Contorno de Apucarana				
Ligação	Estado	km inicial	km final	Extensão (km)
BR-369/BR-376	Paraná	0,000	13,830	13,83

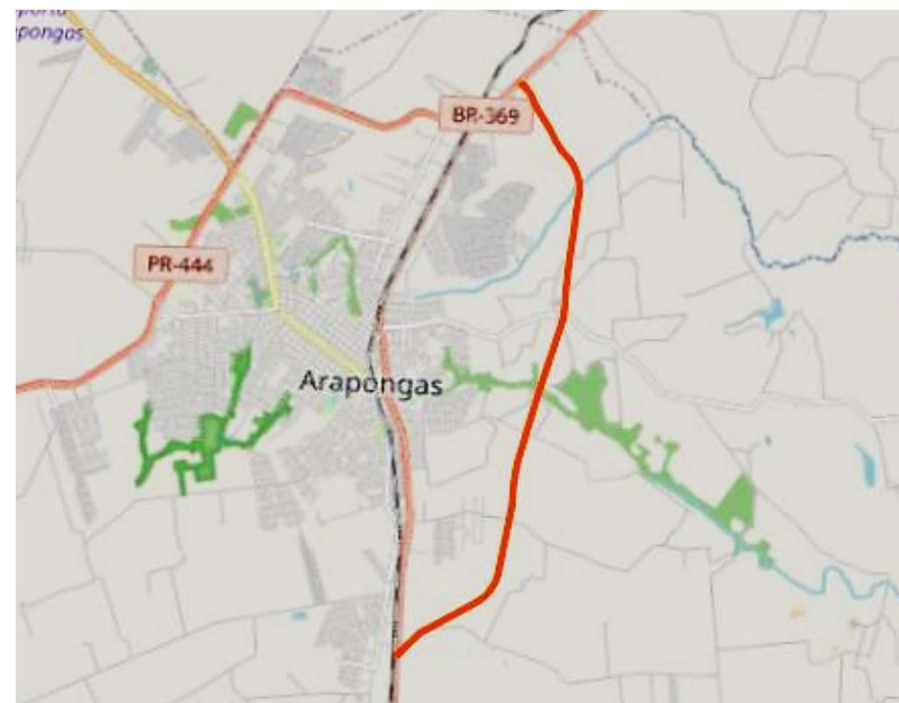
Fonte: PER e Estudo de tráfego – Tomo II

Concessão Rodovias do Paraná - PR Vias – Lote 3

Obras Emblemáticas

Contorno de Arapongas

A concessão do Lote 3 do Paraná conta com a execução de obras para o Contorno de Arapongas, em pista dupla, ligando 2 trechos da BR-369/PR, com extensão total de 10,11 km e prazo para abertura ao público no ano de 2027 (ano 7)



Construção do Contorno de Arapongas				
Ligação	Estado	km inicial	km final	Extensão (km)
BR-369	Paraná	0,000	10,110	10,11

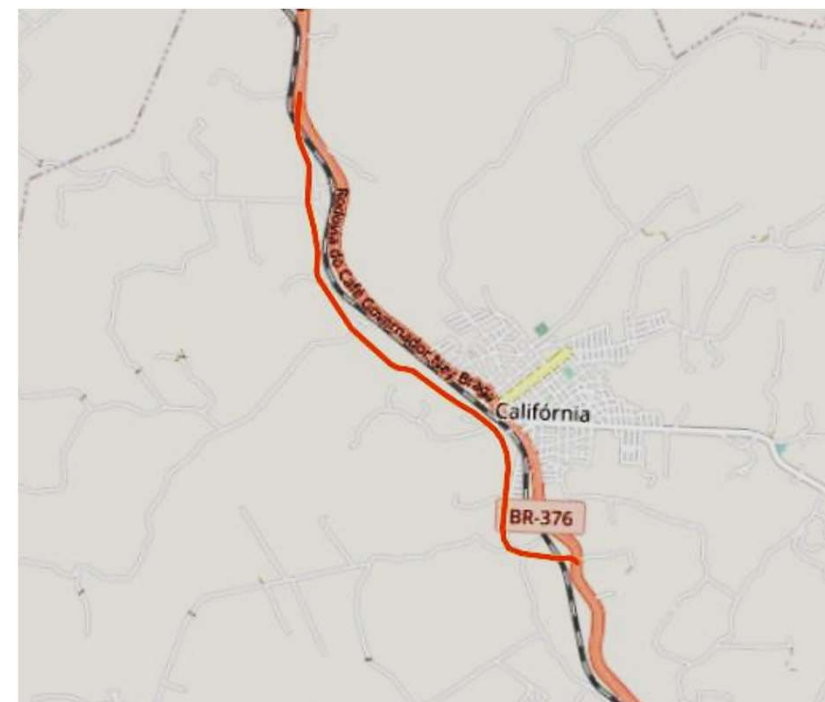
Fonte: PER e Estudo de tráfego – Tomo II

Concessão Rodovias do Paraná - PR Vias – Lote 3

Obras Emblemáticas

Contorno de Califórnia

A concessão do Lote 3 do Paraná conta com a execução de obras para o Contorno de Califórnia, em pista dupla, ligando 2 trechos da BR-376/PR, com extensão total de 5,46 km e prazo para abertura ao público no ano de 2026 (ano 4)



Construção do Contorno de Califórnia				
Ligação	Estado	km inicial	km final	Extensão (km)
BR-376	Paraná	0,000	5,460	5,46

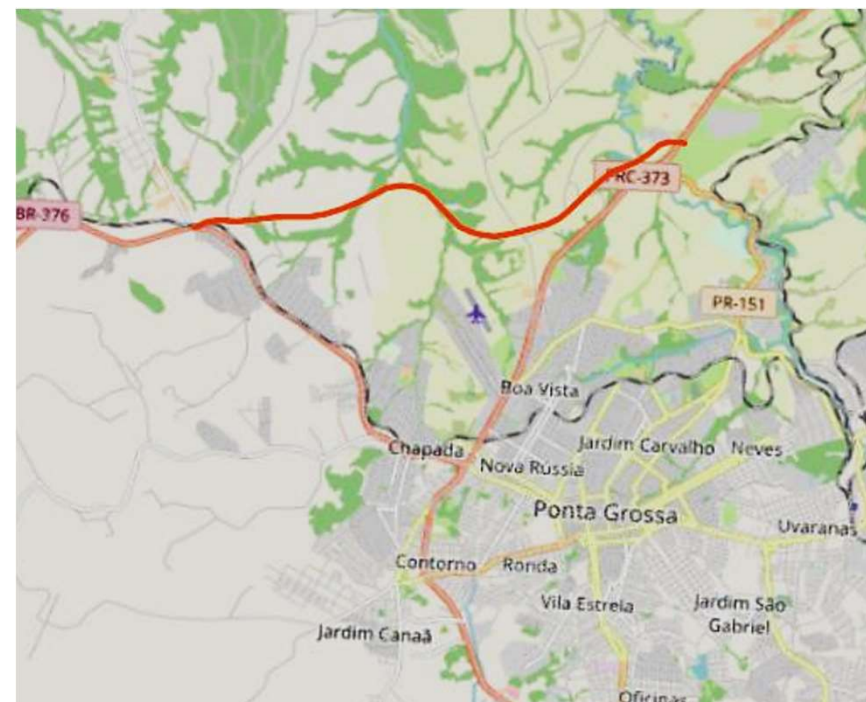
Fonte: PER e Estudo de tráfego – Tomo II

Concessão Rodovias do Paraná - PR Vias – Lote 3

Obras Emblemáticas

Contorno Norte de Ponta Grossa

A concessão do Lote 3 do Paraná conta com a execução de obras para o Contorno Norte de Ponta Grossa, com extensão total de 14,65 km e prazo para abertura ao público no ano de 2027 (ano 6)



Construção do Contorno de Norte de Ponta Grossa				
Ligação	Estado	km inicial	km final	Extensão (km)
BR-376/BR-373	Paraná	0,000	14,650	14,65

Fonte: PER e Estudo de tráfego – Tomo II

Concessão Rodovias do Paraná - PR Vias – Lote 3

Obras Emblemáticas

Contorno de Leste de Ponta Grossa

A concessão do Lote 3 do Paraná conta com a execução de obras para o Contorno Leste de Ponta Grossa, com extensão total de 27,7 km e prazo para abertura ao público no ano de 2028 (ano 7)



Construção do Contorno de Leste de Ponta Grossa				
Ligação	Estado	km inicial	km final	Extensão (km)
BR-373/BR-151	Paraná	0,000	27,700	27,7

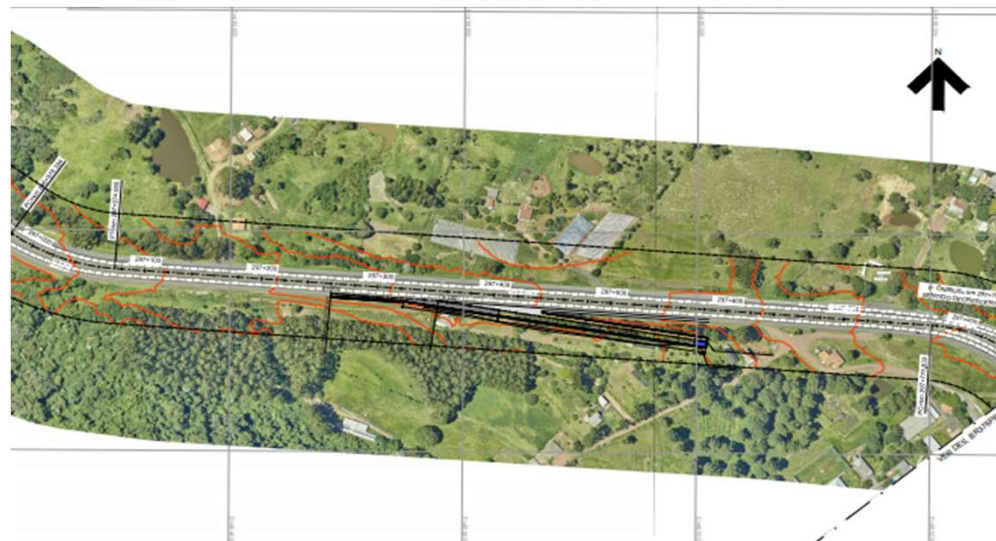
Fonte: PER e Estudo de tráfego – Tomo II

Concessão Rodovias do Paraná - PR Vias – Lote 3

Obras Emblemáticas

Área de Escape

Área de escape no SNV 376BPR0293 (ano 3)



Área de Escape				
Estado	Rodovia	SNV	Km	Quantidade
Paraná	BR-376	376BPR0293	297,350	1

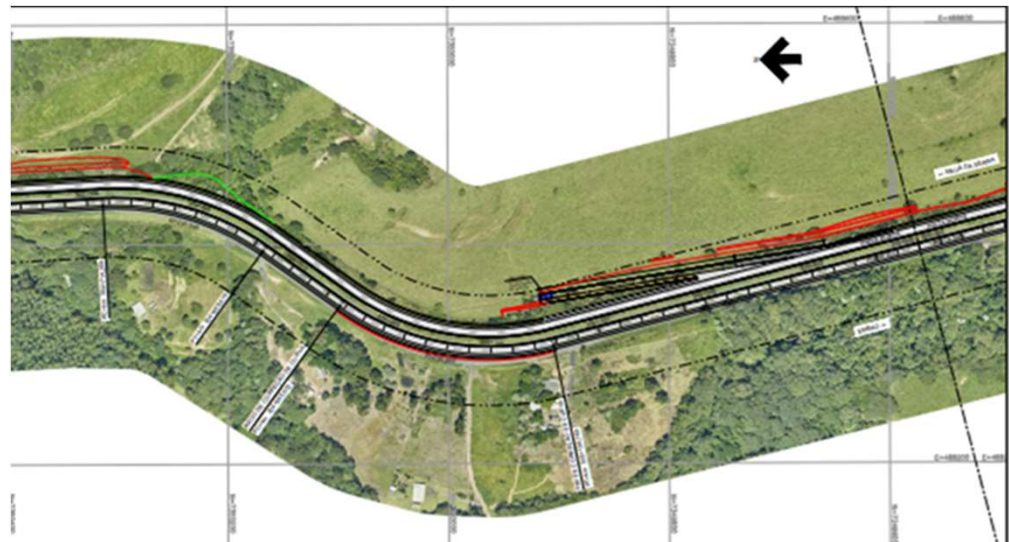
Fonte: PER e Funcional

Concessão Rodovias do Paraná - PR Vias – Lote 3

Obras Emblemáticas

Área de Escape

Área de escape no SNV 376BPR0295 (ano 3)



Área de Escape				
Estado	Rodovia	SNV	Km	Quantidade
Paraná	BR-376	376BPR0295	305,300	1

Fonte: PER e Funcional

Concessão Rodovias do Paraná - PR Vias – Lote 3

Obras Emblemáticas

Duplicação da BR-376/PR

Está prevista a duplicação de 54,18 km na BR-376/PR em trechos descontínuos, entre os anos 3 ao 6. Grande parte da rodovia já está duplicada.

Duplicação da BR-376/PR				
SNV inicial	SNV final	km inicial	km final	Extensão (km)
376BPR0230	376BPR0310C	213,50	375,90	54,18



Fonte: Plano de Outorgas e PER

Concessão Rodovias do Paraná - PR Vias – Lote 3

Obras Emblemáticas

Duplicação da BR-323

Estão previstos a duplicação de 57,25 km na PR-323 nos anos 5 e 6

Duplicação da PR-323				
SNV inicial	SNV final	km inicial	km final	Extensão (km)
323S0010EPR	323S0075EPR	2,75	60,00	57,25



Fonte: Plano de Outorgas e PER

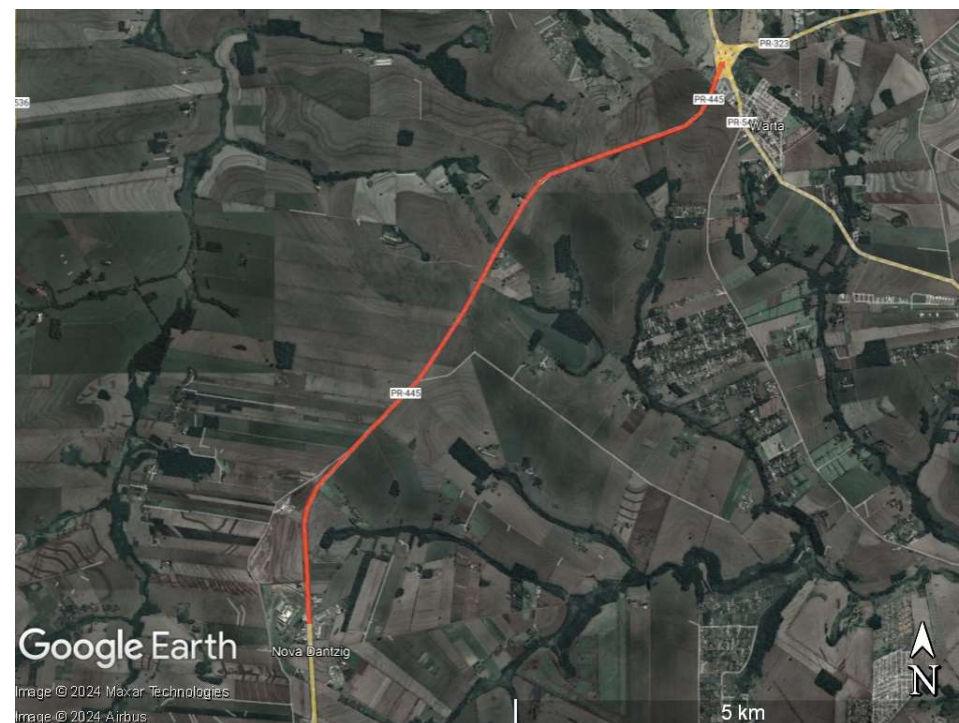
Concessão Rodovias do Paraná - PR Vias – Lote 3

Obras Emblemáticas

Duplicação da PR-445

Está prevista a duplicação de 8,92 km na PR-445 em trechos descontínuos, no ano 6

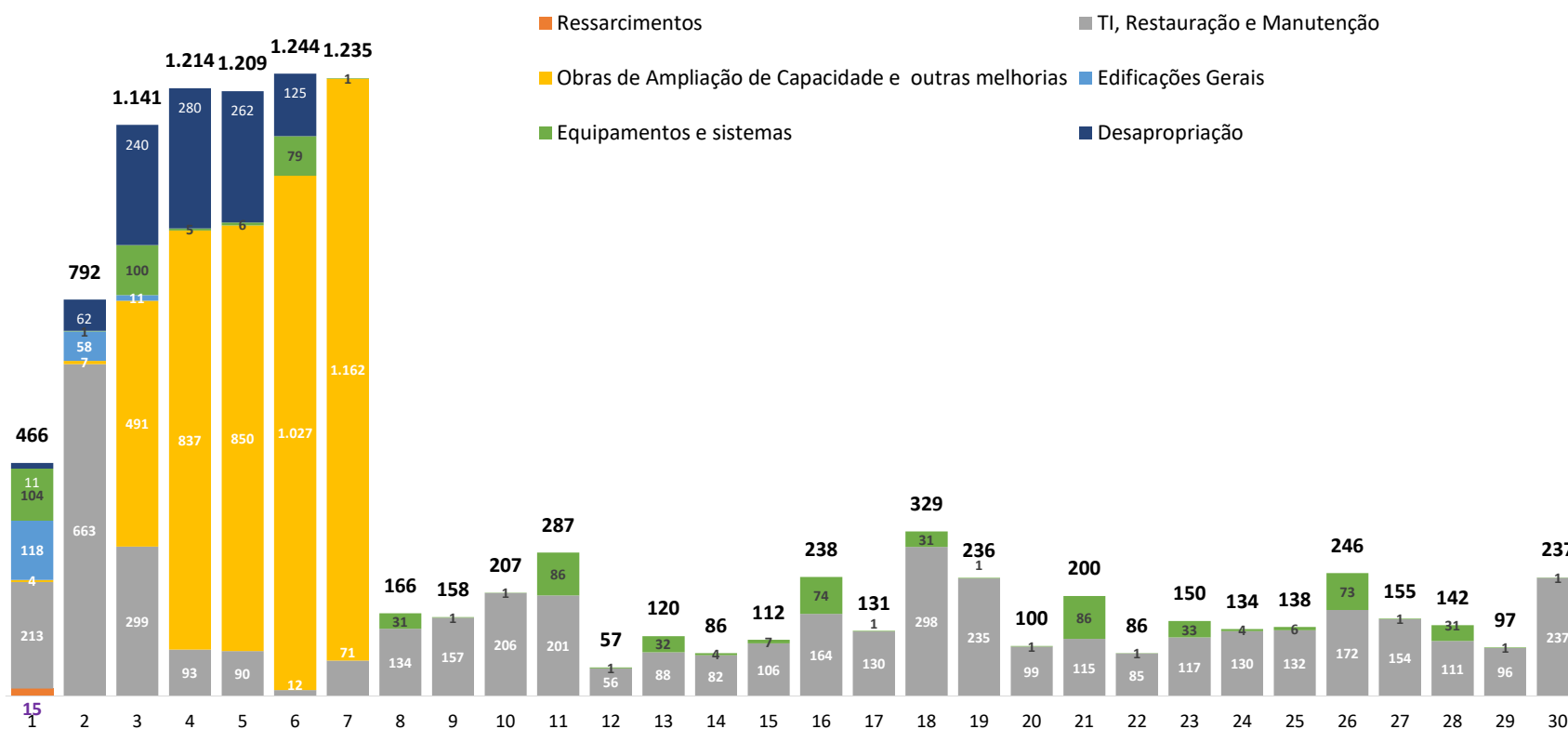
Duplicação da PR-445				
SNV inicial	SNV final	km inicial	km final	Extensão (km)
445S0010EPR	445S0085EPR	86,88	95,80	8,92



Fonte: Plano de Outorgas e PER

Concessão Rodovias do Paraná - PR Vias – Lote 3

CAPEX

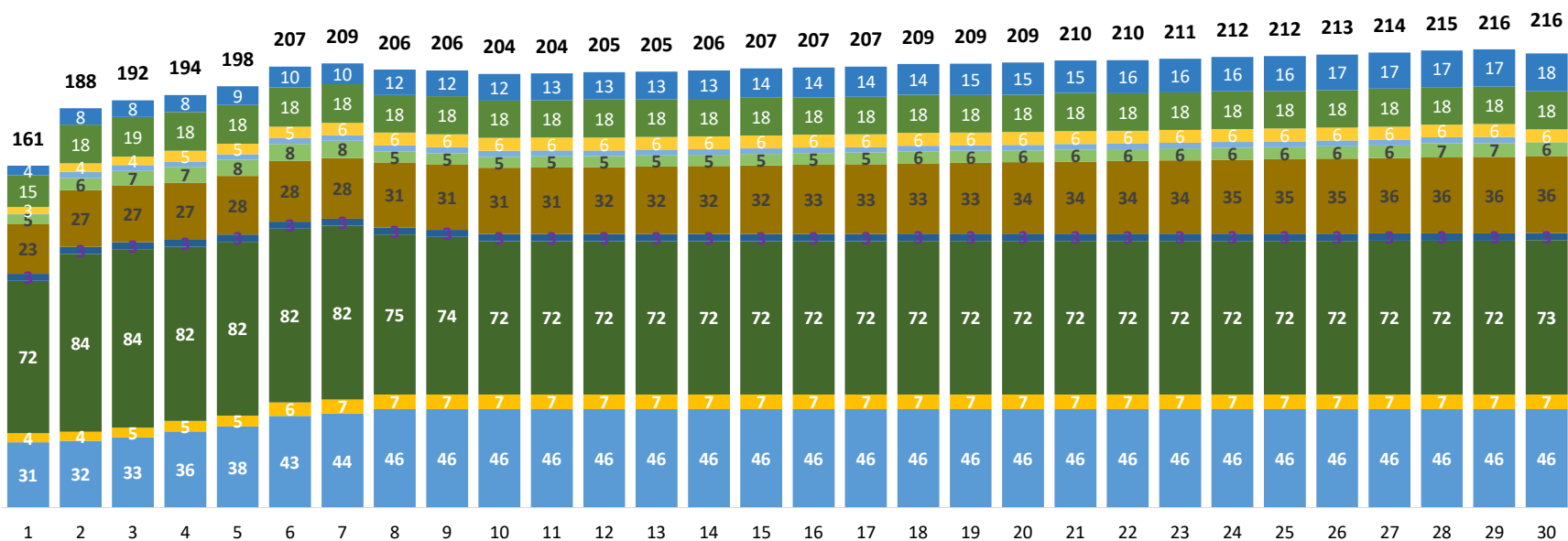


R\$ 11,1
Bilhões

Concessão Rodovias do Paraná - PR Vias – Lote 3

OPEX

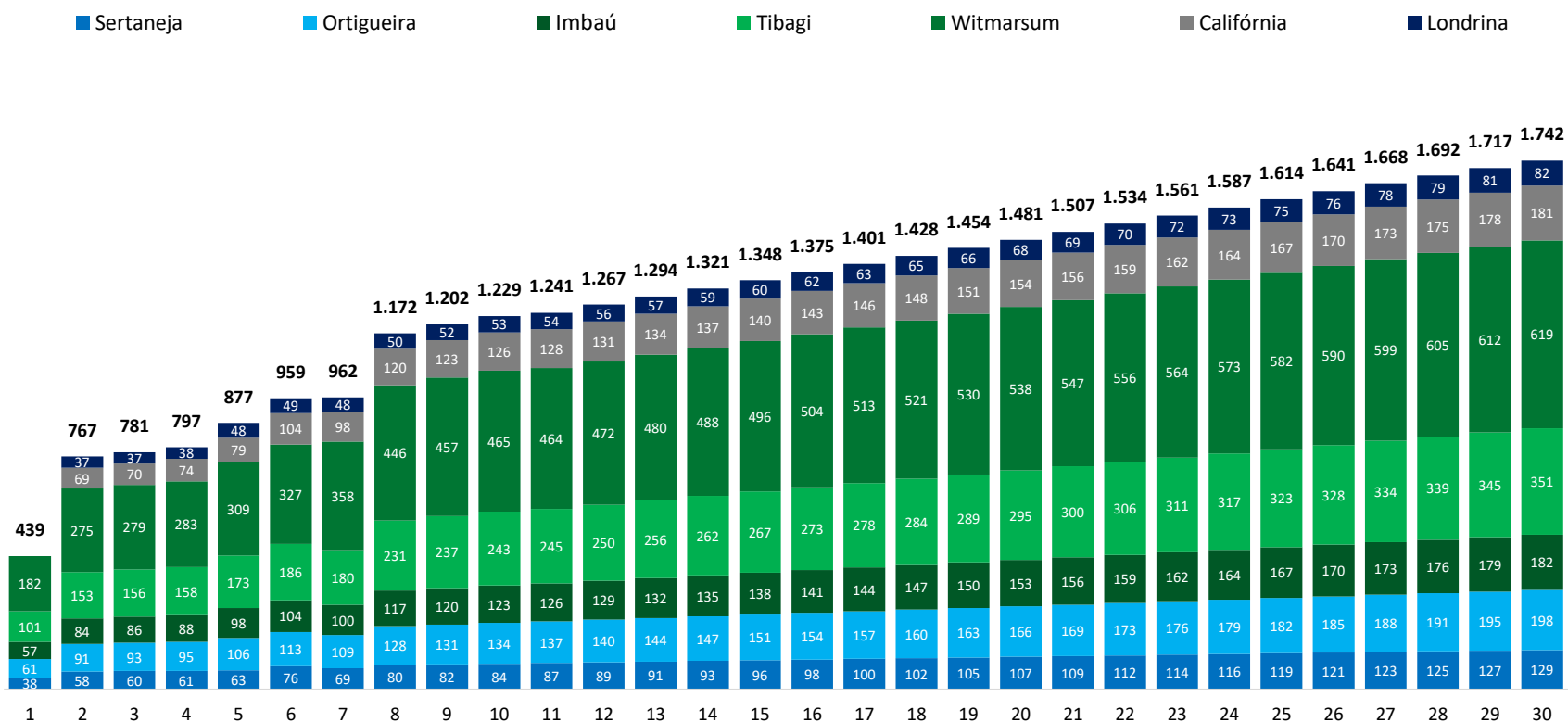
- Conservação do Sistema Rodoviário
- Opex Socioambiental
- Transporte de valores
- Outorga Variável
- Monitoração do Sistema Rodoviário
- Verbas Obrigatórias
- Consumo de energia
- Sistemas de Operação do Sistema Rodoviário
- Seguros e Garantias
- Despesas administrativas



R\$ 6,2 Bilhões

Concessão Rodovias do Paraná - PR Vias – Lote 3

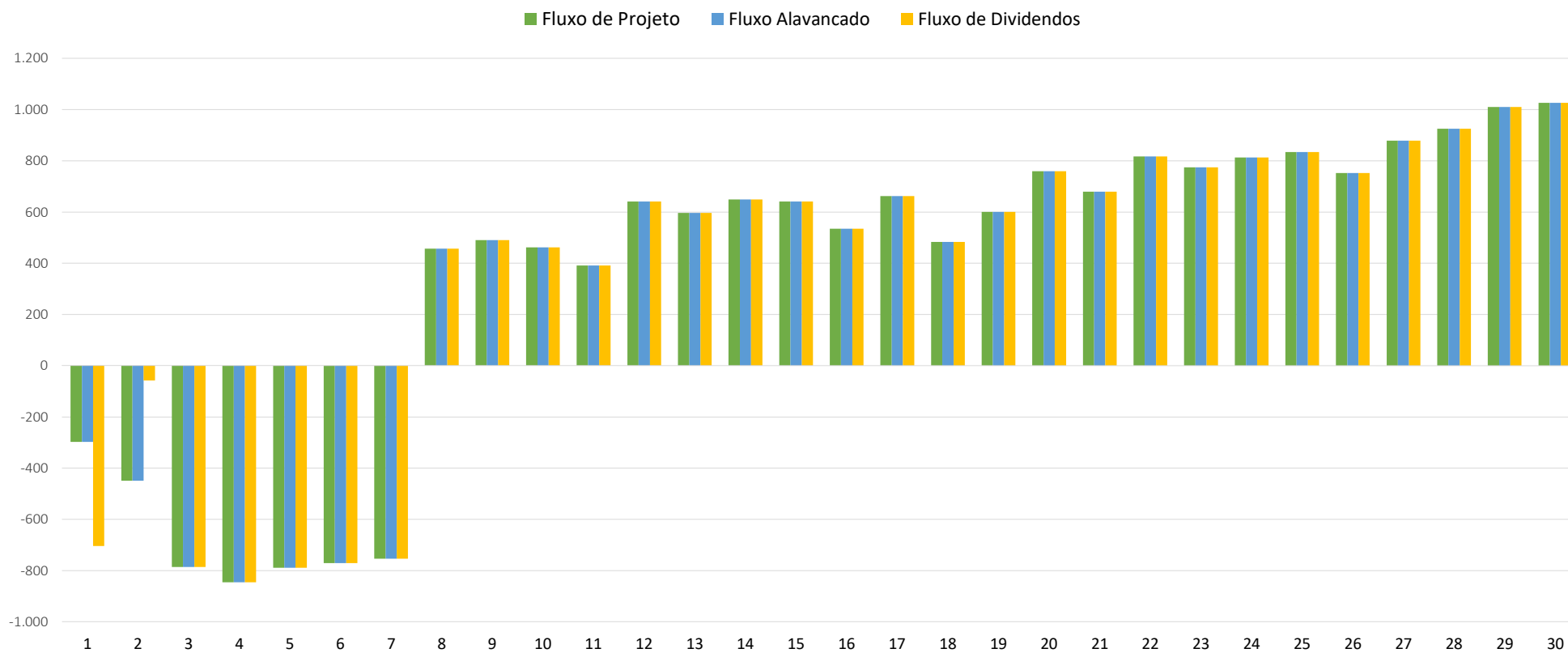
Receita



R\$ 39,1 Bilhões

Concessão Rodovias do Paraná - PR Vias – Lote 3

Fluxo de Caixa



Concessão Rodovias do Paraná - PR Vias – Lote 3

Principais Premissas



Metodologia

Construção de fluxo de caixa de projeto com tarifas de pista simples e dupla capaz de possibilitar o valor de outorga mínimo igual a zero.



WACC

8,85%



Capex

TI, Recuperação e Manutenção fundamentados na análise do HDM para o pavimento.

Nº de edificações proveniente do Modelo Operacional.

Aplicação de benefício fiscal REIDI durante toda a concessão.



Prazo da concessão

30 anos – Prorrogável por mais 30 anos.



Receitas

Consideração de Desconto Básico de Tarifa (DBT) de 5% aplicado no valor da tarifa para os usuários de *tag*.

Cobrança no início da concessão (praças existentes)



Opex

Modelo Operacional definido conforme orientação da ANTT.

Recursos vinculados (outorga variável) calibrados em 1% durante todo o período da concessão.

Concessão Rodovias do Paraná - PR Vias – Lote 3



Leilão Menor Tarifa

Critério de menor tarifa e Aporte de Recursos Vinculados por ponto percentual de Desconto sobre a Tarifa Básica de Pedágio (faixas tarifárias)



Maior Transparência

Maiores informações disponibilizadas no Data Room, com contrato, edital e anexos em inglês e português



Acordo Tripartite

Provisões para alinhamento claro entre credores, Concessionária e o Poder Concedente.



Tarifas Diferenciadas por Capacidade

Mecanismo de incentivo para ampliação da capacidade mediante tarifas distintas para pistas simples e duplas (reclassificação tarifária)



Desconto do Usuário Frequente

Descontos progressivos de tarifa, de acordo com frequência utilizada da via, para veículos leves com Tag (risco do poder concedente)

Concessão Rodovias do Paraná - PR Vias – Lote 3

Cronograma de obras e melhorias

Obras de Ampliação de Capacidade e outras melhorias	1	2	3	4	5	6	7	8	9	10	11	12	13	14	15	16	17	18	19	20	21	22	23	24	25	26	27	28	29	30
Duplicações e Contornos			10,7%	18,4%	20,1%	24,8%	26,0%																							
Marginais			12,0%	13,4%	14,2%	13,2%	47,3%																							
Interseções Novas e Melhorias			18,2%	20,9%	16,0%	25,9%	19,0%																							
Faixas Adicionais						24,5%	75,5%																							
Ciclovias			16,9%	16,4%	33,5%	22,0%	11,2%																							
OAE			2,7%	20,7%	27,1%	22,6%	26,7%																							
Passarelas			28,9%	18,4%	13,2%	14,5%	25,0%																							
Área de Escape				50,0%		50,0%																								
Projetos e Compensação Ambiental			10,9%	19,1%	19,4%	23,5%	27,1%																							
Passivo Ambiental e Social	2,8%	4,6%	20,6%	19,1%	20,3%	21,5%	11,1%																							

Fonte: Resumo ANTT

Concessão Rodovias do Paraná - PR Vias – Lote 3

Operação da rodovia

Sistemas de Controle e Monitoração de Tráfego e ITS	Quantidade Inicial prevista
SAT - Sistema de Análise de Tráfego	50
CFTV - Circuito Fechado de TV - Rodovia	545
CFTV - Circuito Fechado de TV - Edificações	38
CFTV - Circuito Fechado de TV - Passarelas	74
DAI - Detecção Automática de Incidentes *	414
PMVf - Painel de Mensagem Variável - fixo	14
PMVm - Painel de Mensagem Variável - móvel	6
SDA - Sistema de Detecção de Altura	4
SCV - Sistema de Controle de velocidade - fixo	28
SCV - Sistema de Controle de velocidade - portátil	5
SMM - Sistema de Monitoramento Meteorológico	1
Totem de Autoatendimento	13
SAU – Serviço de Atendimento ao Usuário	Quantidade Inicial prevista
VIT - Viatura de Inspeção de Tráfego**	12
APH - Atendimento Pré-Hospitalar - Ambulância Tipo C	8
APH - Atendimento Pré-Hospitalar - Ambulância Tipo D	4
Serv. de Atend. Mecânico - Guincho Leve	7
Serv. de Atend. Mecânico - Guincho Pesado	4
Serv. de Atend. a Demais Incidentes - CA Pipa	3
Serv. de Atend. a Demais Incidentes - CA Apr. de Animais	3

*Câmeras do sistema DAI já incluídas no quantitativo de CFTV

** Pré CFTV (até ano 3) / Pós CFTV (após ano 3).

***A partir do 5º ano será iniciada a reposição das viaturas que completaram 48 meses de uso

Edificações	Quantidade Inicial prevista
CCO - Centro de Controle Operacional	1
BSO/SAU - Serviço de Atendimento ao Usuário	13
Praças de Pedágio	7
PPVf - Posto de Pesagem Fixo	2
PPD - Ponto de Parada e Descanso para caminhoneiros	2
Fiscalização ANTT	Quantidade Inicial prevista
ESROD - Escritórios de Fiscalização ANTT	1
Veículos de Fiscalização da ANTT	1
Terminais Fixos (ANTT)	1
Terminais Móveis (ANTT)	1
Terminais Portáteis (ANTT)	2
Fiscalização PRF	Quantidade Inicial prevista
Edificações PRF (UOPs / Delegacias)	6
Estação Radiobase Novas (ERBs - PRF)	18
Terminais Fixos (PRF)	6
Terminais Móveis (PRF)	12
Terminais Portáteis (PRF)	12
	12 und, sendo:
Veículos de Fiscalização da PRF (Caminhonete SUV) ***	3 und - Ano 1 3 und - Ano 2 3 und - Ano 3 3 und - Ano 4

Fonte: PER



Concessão Rodovias do Paraná - PR Vias – Lote 3

Inovações Técnicas e Regulatórias

- Utilização de Desconto de Usuário Frequente (DUF);
- Sistema de Gestão de Ativos da Concessão - SIGACO;
- Sistema de Informações Geográficas (SIG);
- Programa Carbono Zero;
- Padrões de Desempenho da International Finance Corporation – IFC;
- Deverão ser disponibilizadas 2 pontos de parada e descanso cujas localizações deverão ser objeto de estudos por parte da Concessionária, posicionando-as convenientemente ao longo do sistema rodoviário concedido;
- Previsão de tarifas diferenciadas por capacidade, como mecanismo de incentivo para expansão de capacidade, ou seja, tarifas distintas para pistas simples e duplas;
- Recursos vinculados de 1% da receita de pedágio.

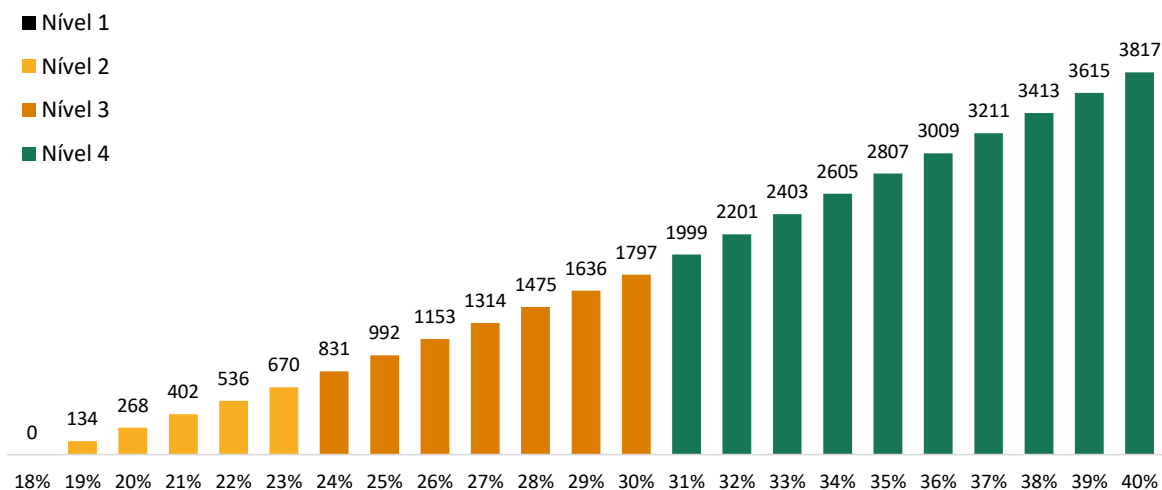
Concessão Rodovias do Paraná - PR Vias – Lote 3

Deságio e aporte de recursos

Deságio (%)	Recursos Acumulados
18%	0
19%	134
20%	268
21%	402
22%	536
23%	670
24%	831
25%	992
26%	1.153
27%	1.314
28%	1.475
29%	1.636
30%	1.797
31%	1.999
32%	2.201
33%	2.403
34%	2.605
35%	2.807
36%	3.009
37%	3.211
38%	3.413
39%	3.615
40%	3.817

Aporte para cada 1% de deságio:

(em R\$ milhões)



Níveis de aporte em recursos vinculados

- Nível 1: Sem aporte até 18%;
- Nível 2: R\$ 134,49 milhões por ponto percentual até 23%;
- Nível 3: R\$ 161,39 milhões por ponto percentual até 30%; e
- Nível 4: R\$ 201,74 milhões por ponto percentual acima de 30%.

Concessão Rodovias do Paraná - PR Vias – Lote 3



Marcos Principais

- Elaboração de Estudo de Viabilidade - SEI 50000.017458/2019-94
- Contratação dos estudos pela EPL - SEI 50000.016892/2019-57
- Audiência pública 1/2021 - 50000.002451/2021-92
- Processo SEI do Plano de Outorga - 50000.031851/2021-13

SITE ANTT - NOVOS PROJETOS EM RODOVIAS

[LINK NOVOS PROJETOS](#)

SITE PPI

[LINK PPI](#)

SITE ANTT - AUDIÊNCIA PÚBLICA RODOVIAS INTEGRADAS DO PARANÁ

[LINK AUDIÊNCIA PÚBLICA](#)

SITE MT

[LINK SITE MT](#)

Fonte: SNTR/ANTT



MINISTÉRIO DOS
TRANSPORTES

GOVERNO FEDERAL
BRASIL
UNIÃO E RECONSTRUÇÃO