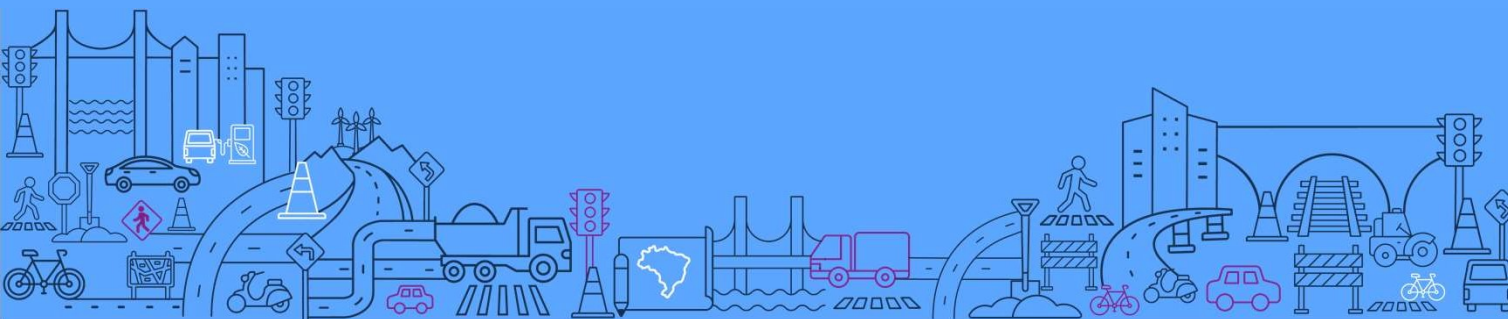




ANOS

**MUITO
MAIS
QUE
OBRAS!**



BRIEFING: CONCESSÕES RODOVIÁRIAS

MINISTÉRIO DOS
TRANSPORTES

GOVERNO FEDERAL
BRASIL
UNIÃO E RECONSTRUÇÃO



MINISTÉRIO DOS **TRANSPORTES**

Rodovias Integradas do Paraná – Lote 3

R3 (Pós TCU), 04/09/2024

Secretaria Nacional de Transporte Rodoviário – SNTR
04/09/2024

MINISTÉRIO DOS
TRANSPORTES

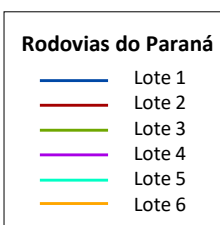
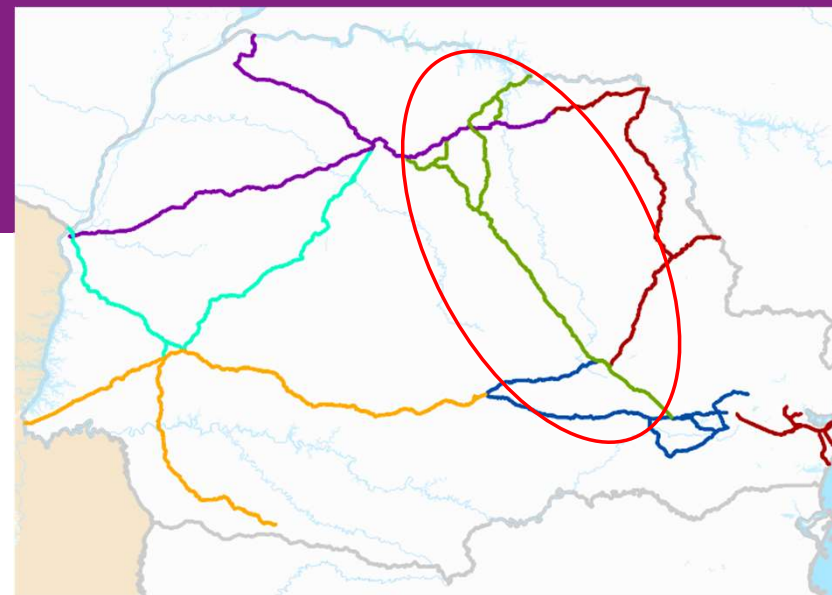
GOVERNO FEDERAL
BRASIL
UNIÃO E RECONSTRUÇÃO



Rodovias Integradas do Paraná – Lote 3

O Lote 3 faz parte da Malha Norte, abrangendo 21 cidades. O Paraná é um Estado de extrema importância para o agronegócio do país, com um PIB maior do que o do Uruguai, a realização da concessão das rodovias paranaenses é de extrema importância para o incremento da logística do estado.

Cidades atravessadas: Sertaneja, Sertanópolis, Londrina, Cambé, Ibiporã, Tamarana, Mauá da Serra, Marilândia, Califórnia, Apucarana, Arapongas, Cambira, Jandaia do Sul, Mandaguarí, Ortigueira, Imbaú, Tibagi, Ipiranga, Ponta Grossa, Palmeira e Balsa Nova.



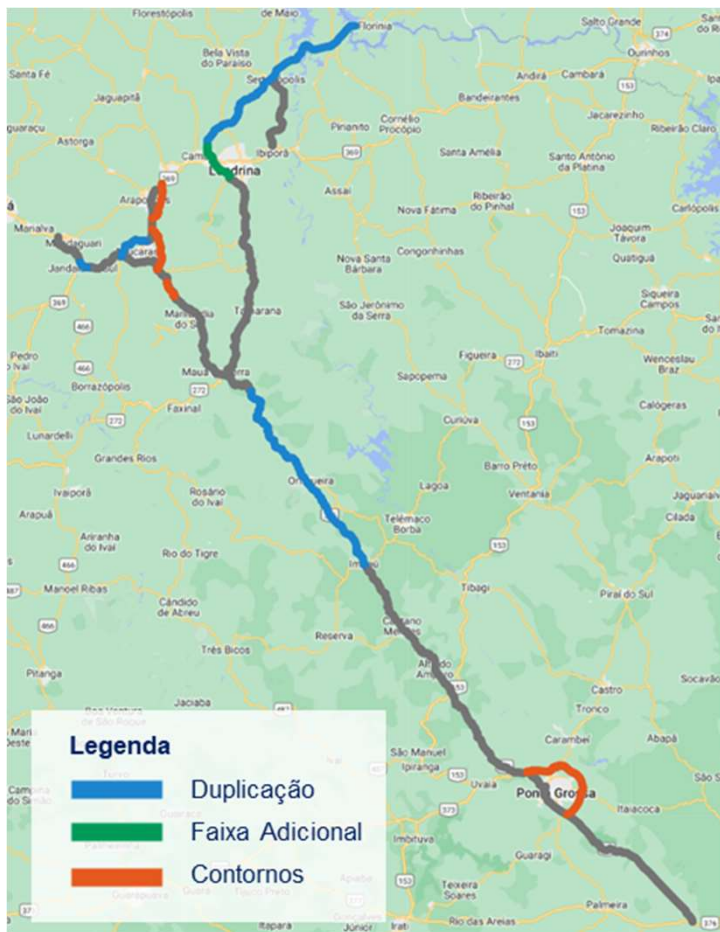
Data-base: abr/2023

RODOVIAS INTEGRADAS DO PARANÁ – LOTE 3



RODOVIAS	BR-369/373/376/PR e PR-090/170/445/323
TRECHO	BR-369/PR – Entr. PR-444 até Entr. BR 376 (B) (Jandaia do Sul) BR-373/PR – Entr. BR-487(A)/PR-151 (Ponta Grossa) até Entr. BR-376(A) BR-376/PR – Entr. Acesso I Mandaguari até Entr. BR-277(A)-428 (São Luís do Purunã) PR-090 – Entr. PR-862(B)(Contorno de Ibiporã) até Entr. PR-323(A)(Sertanópolis) PR-170 – Entr. BR-369(B)(Apucarana) até Entr. BR-376(A)(Apucarana) PR-323 – Divisa PR/SP (Porto Charles Nauffal) até Entr. PR 445/545 (WARTA) PR-445 – Entr. PRC 272/BR-376/272) até Entr. PR 323/545 (WARTA)
EXTENSÃO INICIAL	569,75 km
EXTENSÃO DUPLICADA INICIAL	347,44 km (61%)
TRÁFEGO	VDMAeq 158.044 (ano 2)
CAPEX (REIDI)	R\$ 9,87 bilhões
OPEX	R\$ 6,04 bilhões
PRAZO DE CONCESSÃO	30 anos
MODALIDADE	Leilão
TIR	10,64%
MODELO	Menor tarifa + curva de aporte

RODOVIAS INTEGRADAS DO PARANÁ – LOTE 3



Ampliação	Quantitativo (km)								Total
	Ano 1	Ano 2	Ano 3	Ano 4	Ano 5	Ano 6	Ano 7	Ano 8	
Duplicação			12,85	35,8	58,95	25,02			132,62
Faixas Adicionais						9,28	15,33		24,61
Contornos				5,46	13,83	14,65	27,7		61,64
Vias Marginais				1,60	2,83		2,29		6,72
Total			12,85	42,86	75,61	51,95	45,32		225,59

Ampliação de capacidade a serem realizadas do 3º ao 7º ano (2026 a 2030)

RODOVIAS INTEGRADAS DO PARANÁ – LOTE 3



Tarifas de Pedágio (Categoria 1)

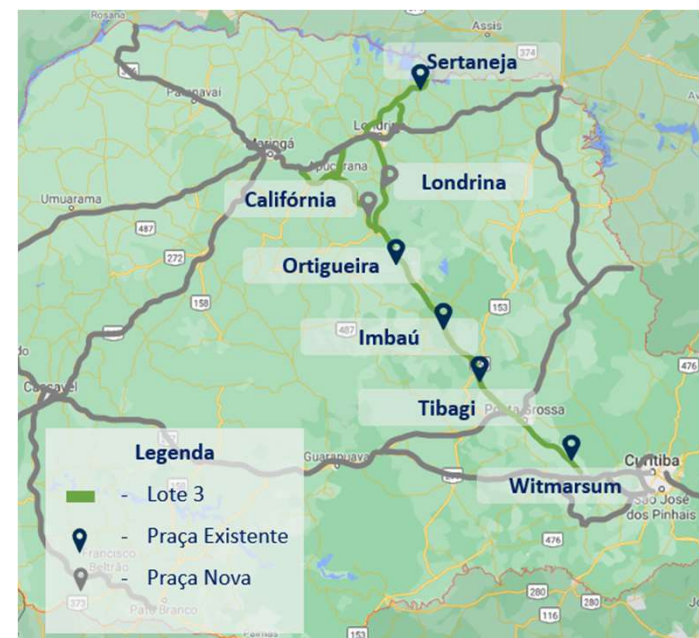
Tarifa quilométrica (R\$/km)	Ano 1
Pista Simples	0,14596
Pista Dupla	0,20435

Reclassificação Tarifária	%
Pista Dupla	40%
Contorno Leste de Ponta Grossa	5%
Contorno Norte de Ponta Grossa	5%
Contorno Apucarana	4%
Contorno Califórnia	3%

Descrição da Praça de Pedágio

MVMN2

Praça	Pedágio	Rodovia	Localização	TCP (km)	Tarifa (R\$)		
					Início da Concessão (ano 2)	Fim da Concessão	% de aumento
*S16	Mauá da Serra	BR-376	km 289,7	70	13,28	18,5	39,31%
S34	Sertaneja	PR-323	km 2,97	97,4	14,47	20,1	38,91%
S37	Ortigueira	BR-376	km 316,35	85,1	15,71	18,9	20,31%
S38	Imbaú	BR-376	km 370,95	85,1	15,71	18,9	20,31%
S39	Tibagi	BR-376	km 448,55	85,1	15,71	19,4	23,49%
S40	Witmarsum	BR-376	km 529,85	82,5	14,80	18,8	27,03%
*S54	Londrina	PR-445	km 2,35	65	13,28	14,4	8,43%



Receita Tarifária (R\$ bi)

Receita Bruta	37,97
Receita Tarifária	37,41
Receita Acessória	0,561
Receita Líquida	34,66

*Implantação

Fonte: MEF

Slide 6

MVMN2 Alteração da localização das Praças S16 (do km 282,5 para km 289,7) e S54 (do km 57,4 para km 2,35).

Maike Vinicius Miranda Nunes; 28/08/2024

RODOVIAS INTEGRADAS DO PARANÁ – LOTE 3

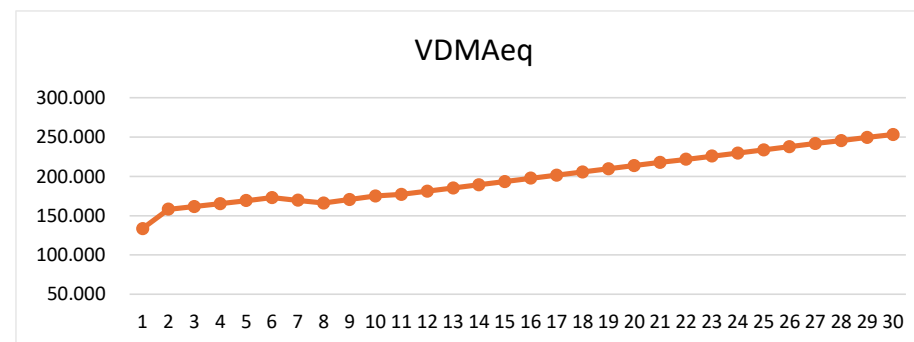


Tráfego

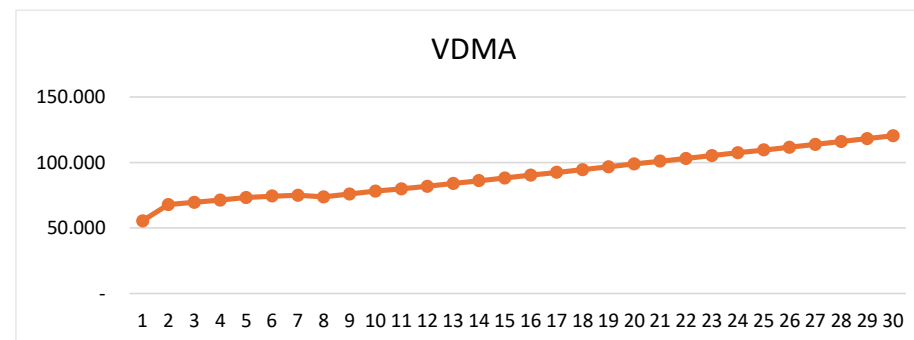
Praça de Pedágio	Descrição	Ano 1	Ano 2	Ano 10	Ano 20	Ano 30
Mauá da Serra	VDMAeq	-	17.078	19.050	23.566	27.788
	VDMA	-	8.486	9.081	11.513	13.788
Sertaneja	VDMAeq	12.241	12.642	12.621	16.234	19.776
	VDMA	5.366	5.532	6.106	8.278	10.461
Ortigueira	VDMAeq	18.622	18.371	20.412	25.501	30.414
	VDMA	7.924	7.934	9.662	12.445	15.234
Imbaú	VDMAeq	17.313	17.142	18.877	23.599	28.160
	VDMA	7.534	7.584	9.281	11.942	14.591
Tibagi	VDMAeq	30.093	30.331	31.635	38.990	46.730
	VDMA	12.596	12.800	13.867	17.738	21.851
Witmarsum	VDMAeq	55.289	56.061	67.435	79.580	92.868
	VDMA	21.999	22.376	27.157	33.272	39.805
Londrina	VDMAeq	-	6.419	4.928	6.159	7.537
	VDMA	-	3.200	2.914	3.667	4.609
Total	VDMAeq	133.558	158.044	174.959	213.629	253.273
	VDMA	55.419	67.912	78.068	98.855	120.338

Fonte: MEF

Curvas de Crescimento VDMA e VDMAeq



Taxa média de crescimento do tráfego VDMAeq = 2,28%

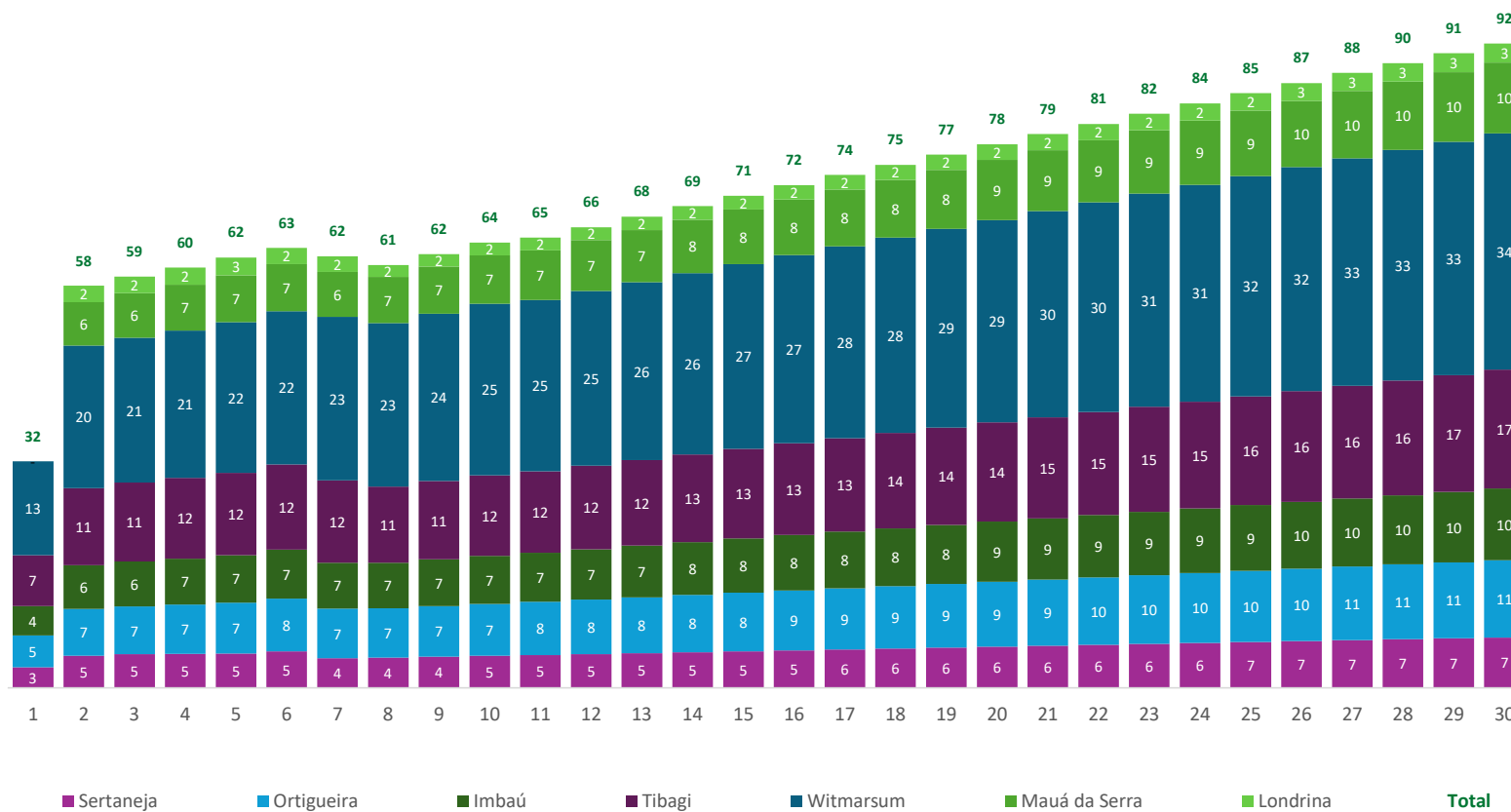
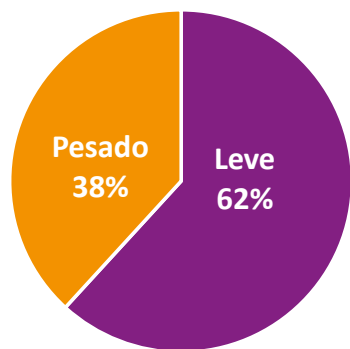


Taxa média de crescimento do tráfego VDMA = 2,77%

RODOVIAS INTEGRADAS DO PARANÁ – LOTE 3



Demanda



Fonte: MEF

RODOVIAS INTEGRADAS DO PARANÁ – LOTE 3



Investimentos (CAPEX)

Descrição	Total (R\$ mi)
Trabalhos Iniciais	191
Recuperação do Sistema Rodoviário	1.102
Manutenção	3.146
Passivo Ambiental e Social	148
Obras de Ampliação de Capacidade e outras melhorias	3.671
Edificações Gerais	208
Equipamentos e sistemas	718
Desapropriação	671
Ressarcimentos	15
Total	9.869

Custos Operacionais (OPEX)

Descrição	Total (R\$ mi)
Conservação do Sistema Rodoviário	1.266
Monitoração do Sistema Rodoviário	184
Sistemas de Operação do Sistema Rodoviário	2.184
Transporte de Valores	66
Evasão de Pedágio	27
Consumo de Energia	167
Despesas Administrativas	530
Opex Socioambiental	138
Outorga variável	380
Verbas Obrigatórias	920
Seguros e Garantias	177
Total	6.039

RODOVIAS INTEGRADAS DO PARANÁ – LOTE 3



Investimentos (CAPEX)

Rodovia	Duplicação (km)	Faixas Adicionais (km)	Contorno (km)	Vias Marginais (km)	Trombetas (un)	Diamantes (un) *	Parclo (un) *	Trevo Completo (un)	Rotatória Alongada	Retornos em X (un)	Passarelas (un)	Área de Escape (un)	Cicloviás (km)	Iluminação Trecho da Serra (km)	Acessos (un)	Pontos de Ônibus (un)	Barreiras Acústicas (un)	Caixas de Contenção de Produtos Perigosos (un)	Passagens de Fauna (un)	OAE (un) *
BR-369/PR	-	-	-	-	1	1	1	-	-	-	3	-	2,850	-	6	26	-	-	-	3 / 1
BR-373/PR	-	-	-	-	-	-	-	-	-	-	-	-	-	-	2	-	-	-	-	-
BR-376/PR	54,160	-	-	1,600	1	2	43 / 1	0 / 1	-	-	11	2	6,750	14,900	66	172	-	8	3	53 / 29
PR-090	-	-	-	2,290	-	-	-	-	2	4	1	-	-	-	5	13	1	1	-	0 / 3
PR-170	11,650	-	-	-	1	-	1	-	-	-	-	-	-	-	2	-	-	-	1	4
PR-323	57,252	-	-	2,830	2	2 / 1	8	0 / 1	-	-	1	-	1,460	-	12	4	-	4	1	16 / 2
PR-323 Ponte sobre o Rio Paranapanema	0,640	-	-	-	-	-	-	-	-	-	-	-	-	-	-	-	-	-	-	-
PR-445	8,920	24,614	-	-	-	1	1	0 / 1	-	-	6	-	7,760	-	20	99	1	7	2	5 / 19
Contorno Apucarana	-	-	13,830	-	2	-	2	-	-	-	-	-	-	-	-	-	-	-	-	17
Contorno Califórnia	-	-	5,460	-	2	-	-	-	-	-	-	-	-	-	-	-	-	-	-	6
Contorno Leste Ponta Grossa	-	-	27,700	-	3	1	2	1	-	-	-	-	5,300	-	-	-	2	-	-	14
Contorno Norte Ponta Grossa	-	-	14,650	-	-	-	2	1	-	-	-	-	-	-	-	-	1	-	1	12
TOTAL	132,622	24,614	61,640	6,720	12	7 / 1	60 / 1	2 / 3	2	4	22	2	24,120	14,900	113	314	5	20	8	130 / 54

*Implantação/Melhoria

RODOVIAS INTEGRADAS DO PARANÁ – LOTE 3

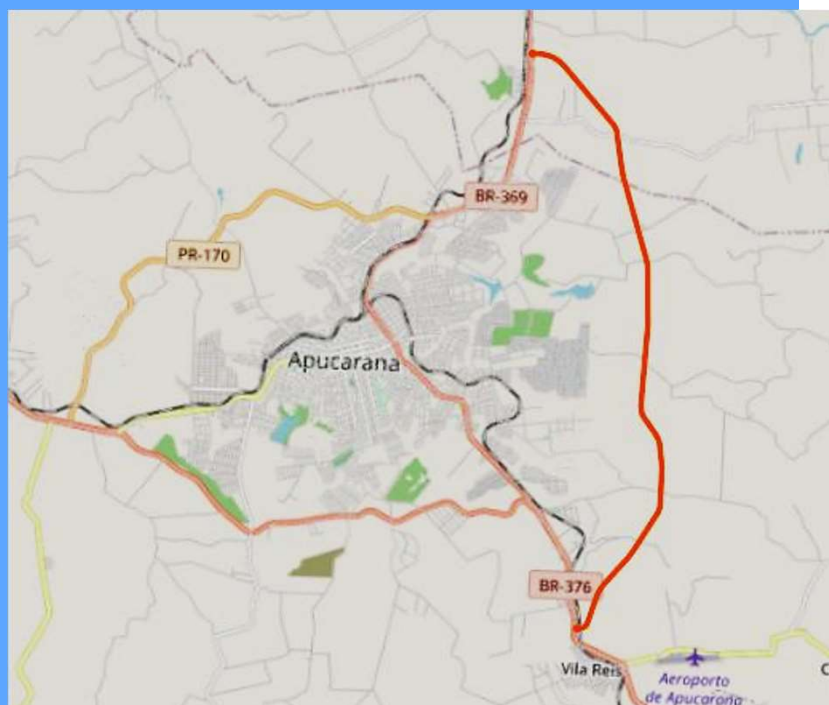


Ampliação	Quantitativo (km)									Total
	Ano 1	Ano 2	Ano 3	Ano 4	Ano 5	Ano 6	Ano 7	Ano 8	Ano 9	
Duplicação			12,85	35,8	58,95	25,02				132,62
Faixas Adicionais						9,28	15,33			24,61
Contornos				5,46	13,83	14,65	27,7			61,64
Vias Marginais				1,60	2,83		2,29			6,72
Total			12,85	42,86	75,61	51,95	45,32			225,59
Dispositivo	Quantitativo (un)									
	Ano 1	Ano 2	Ano 3	Ano 4	Ano 5	Ano 6	Ano 7	Ano 8	Ano 9	
Dispositivos em desnível										
Trombeta - Implantação			3	2	4		3			
Diamante - Implantação			2		1	3	1			
Parclo - Implantação			8	17	12	17	6			
Trevo - Implantação						1	1			
Total de implantações			13	19	17	21	11			
Trevo - Melhoria					2	1				
Parclo - Melhoria						1				
Total de melhorias					2	2				
Dispositivos										
Acessos			25	32	22	23	11			
Rotatória Alongada em nível							2			
Retornos em nível							4			
Passarelas			4	7	3	2	6			
Passagem de Fauna			1	2	1	4				
Área de Escape				1		1				
Ponto de Ônibus			69	77	71	39	58			



RODOVIAS INTEGRADAS DO PARANÁ – LOTE 3

Obras Emblemáticas



Contorno Apucarana

A concessão do Lote 3 do Paraná conta com a execução de obras para o Contorno de Apucarana, em pista dupla, ligando a BR-369/PR a BR-376/PR, com extensão total de 13,83 km e prazo para abertura ao público no ano de 2027 (ano 5).

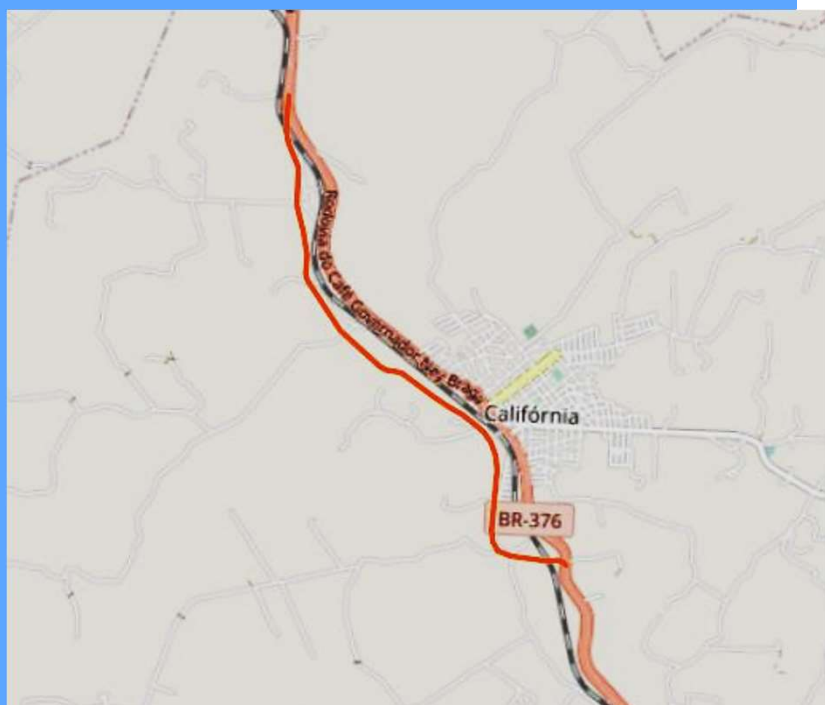
Construção do Contorno Apucarana				
Ano	Rodovia	km inicial	km final	Extensão (km)
5	BR-369/BR-376	0	13,83	13,83

Fonte: PER



RODOVIAS INTEGRADAS DO PARANÁ – **LOTE 3**

Obras Emblemáticas



Contorno Califórnia

A concessão do Lote 3 do Paraná conta com a execução de obras para o Contorno de Califórnia, em pista dupla, ligando 2 trechos da BR-376/PR, com extensão total de 5,46 km e prazo para abertura ao público no ano de 2026 (ano 4).

Construção do Contorno Califórnia				
Ano	Rodovia	km inicial	km final	Extensão (km)
4	BR-376	0	5,46	5,46

Fonte: PER

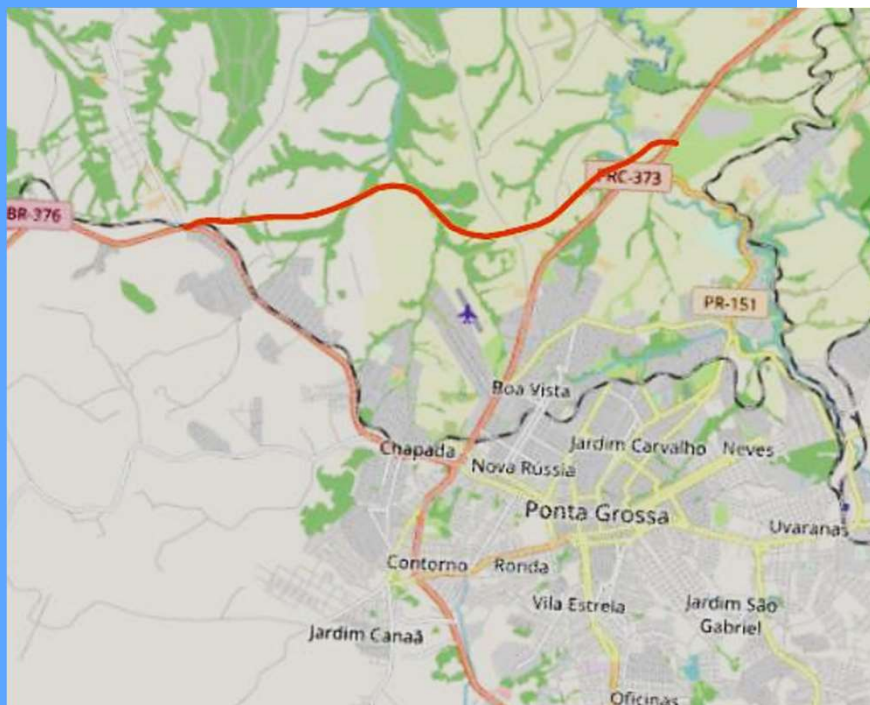


RODOVIAS INTEGRADAS DO PARANÁ – LOTE 3

Obras Emblemáticas

Contorno Norte Ponta Grossa

A concessão do Lote 3 do Paraná conta com a execução de obras para o Contorno Norte de Ponta Grossa, com extensão total de 14,65 km e prazo para abertura ao público no ano de 2027 (ano 6).



Construção do Contorno Norte Ponta Grossa				
Ano	Rodovia	km inicial	km final	Extensão (km)
6	BR-376	0	14,65	14,65

Fonte: PER



RODOVIAS INTEGRADAS DO PARANÁ – **LOTE 3**

Obras Emblemáticas

Contorno Leste Ponta Grossa

A concessão do Lote 3 do Paraná conta com a execução de obras para o Contorno Leste de Ponta Grossa, com extensão total de 27,7 km e prazo para abertura ao público no ano de 2028 (ano 7).



Construção do Contorno Leste Ponta Grossa				
Ano	Rodovia	km inicial	km final	Extensão (km)
6	BR-373/BR-151	0	27,70	27,70

Fonte: PER e Estudo de Tráfego – Tomo II

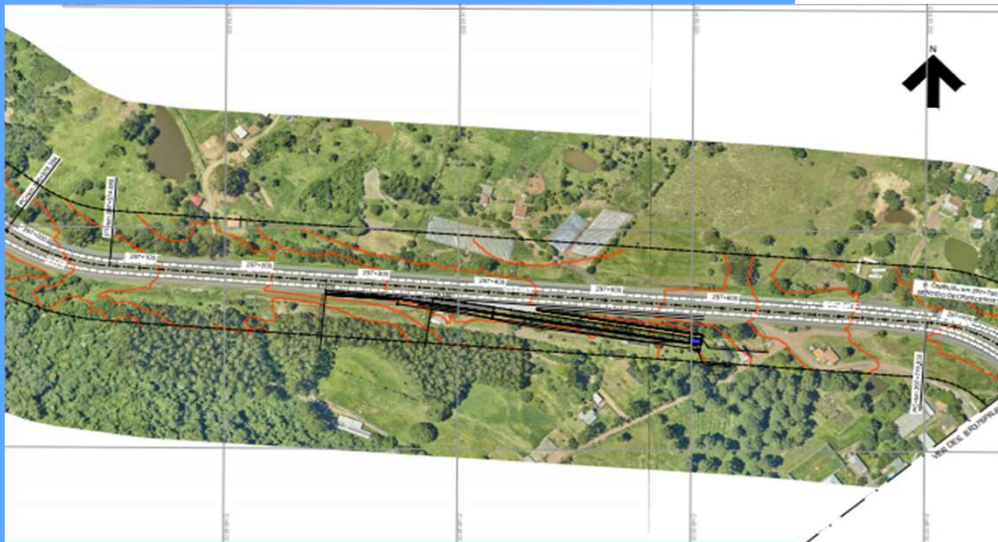


RODOVIAS INTEGRADAS DO PARANÁ – LOTE 3

Obras Emblemáticas

Área de Escape

Área de escape no SNV 376BPR0295 (ano 6);



Fonte: PER

Área de Escape

Estado	Rodovia	SNV	Km	Quantidade
Paraná	BR-376	376BPR0295	205,30	1

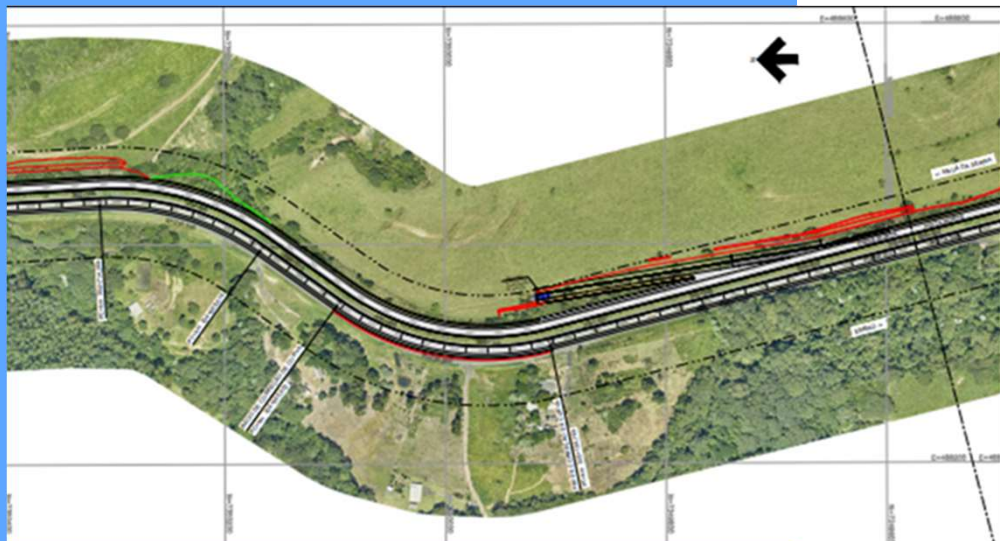


RODOVIAS INTEGRADAS DO PARANÁ – **LOTE 3**

Obras Emblemáticas

Área de Escape

Área de escape no SNV 376BPR0293 (ano 4).



Fonte: PER

Área de Escape				
Estado	Rodovia	SNV	Km	Quantidade
Paraná	BR-376	376BPR0293	297,350	1

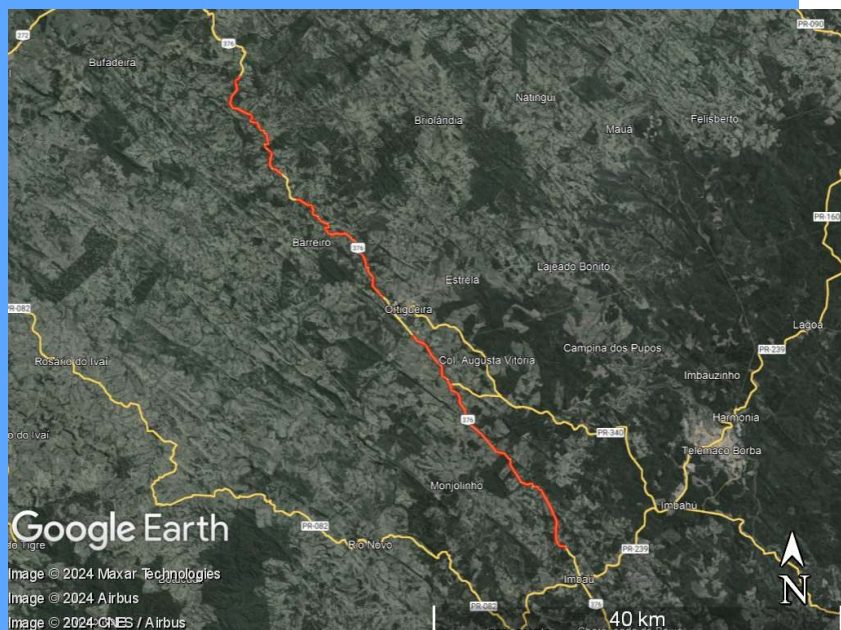
Duplicação



RODOVIAS INTEGRADAS DO PARANÁ – LOTE 3

Duplicação da BR-376/PR

Está prevista a duplicação de 54,16 km na BR-376/PR em trechos descontínuos, entre os anos 3 ao 6. Grande parte da rodovia já está duplicada.



Duplicação						
Ano	Rodovia	km inicial	km final	Municípios		Extensão (km)
				Início	Fim	
3	BR-376	213,5	214	Mandaguari	Mandaguari	0,5
3	BR-376	256	256,7	Califórnia	Califórnia	0,7
4	BR-376	354,7	375,9	Ortigueira	Imbaú	21,2
4	BR-376	328,9	343,5	Ortigueira	Ortigueira	14,6
5	BR-376	245,14	245,52	Apucarana	Apucarana	0,38
5	BR-376	348,5	354,7	Ortigueira	Ortigueira	6,2
6	BR-376	312	322,58	Faxinal	Ortigueira	10,58
						54,16

Fonte: PER

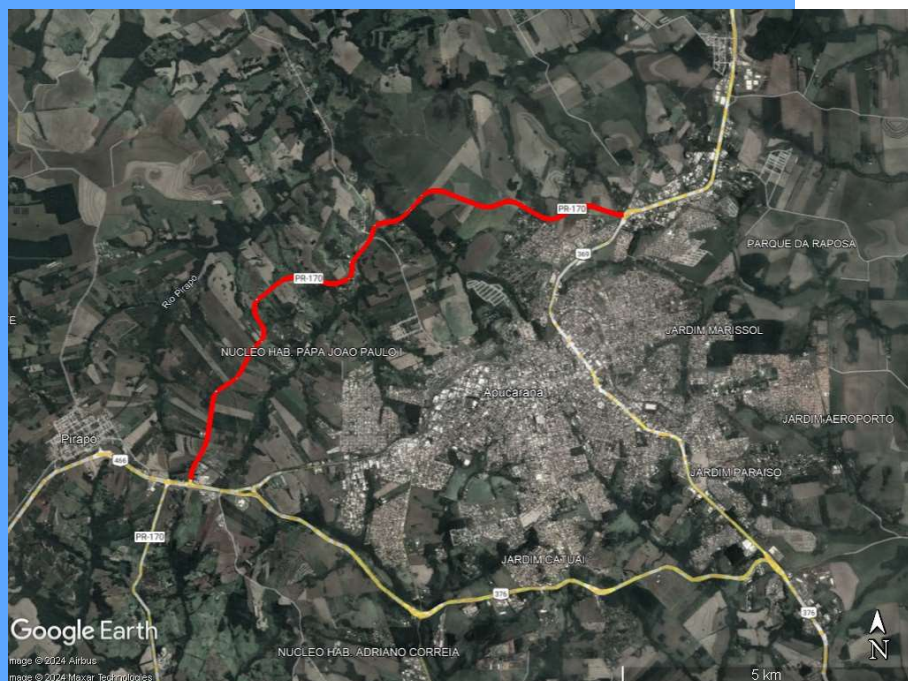


RODOVIAS INTEGRADAS DO PARANÁ – LOTE 3

Duplicação

Duplicação da PR-170

Está previsto a duplicação de 11,65 km na PR-170 no ano 3, no município de Apucarana.



Duplicação				
Ano	Rodovia	km inicial	km final	Extensão (km)
3	PR-170	108,36	120,00	11,65

Fonte: PER

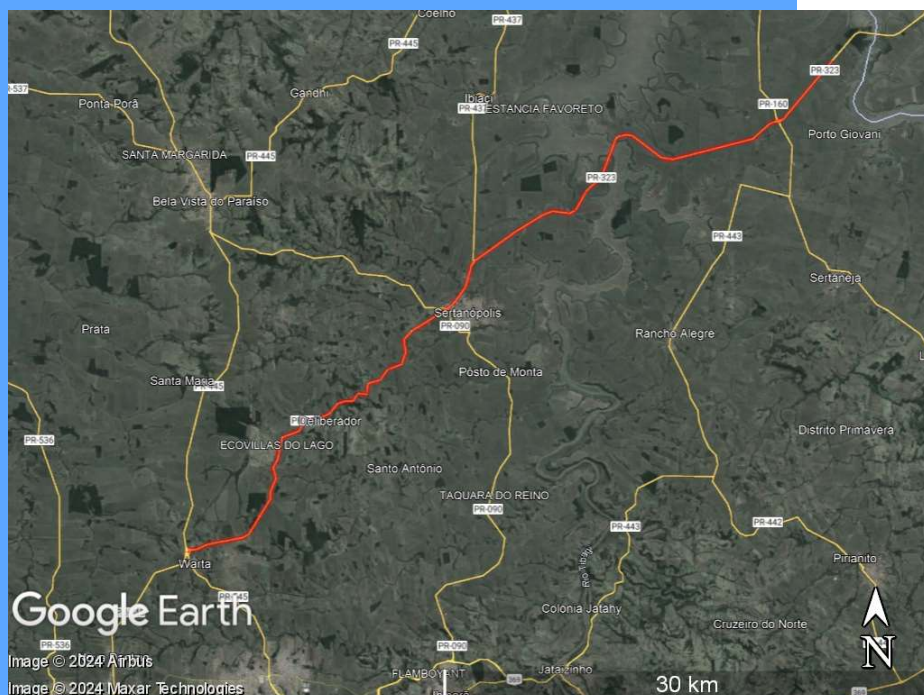


RODOVIAS INTEGRADAS DO PARANÁ – LOTE 3

Duplicação

Duplicação da PR-323

Estão previstos a duplicação de 57,25 km na PR-323 nos anos 5 e 6.



Duplicação				
Ano	Rodovia	km inicial	km final	Extensão (km)
5	PR-323	8,27	60	51,73
5	PR-323 Ponte – Rio Paranapanema	0	0,64	0,64
6	PR-323	2,75	8,27	5,52
				57,89

Fonte: PER e Plano de Outorgas

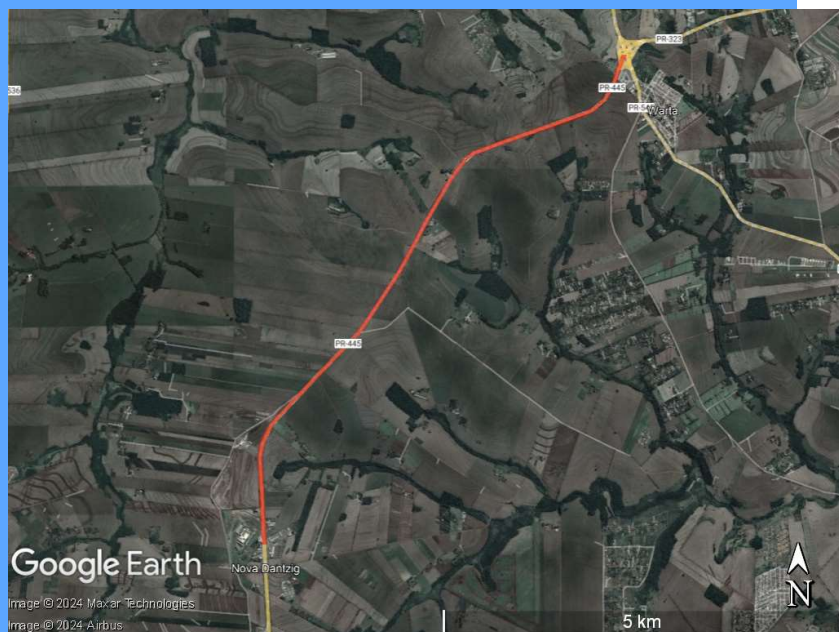
Duplicação



RODOVIAS INTEGRADAS DO PARANÁ – LOTE 3

Duplicação da PR-445

Está prevista a duplicação de 8,92 km na PR-445, no ano 6.



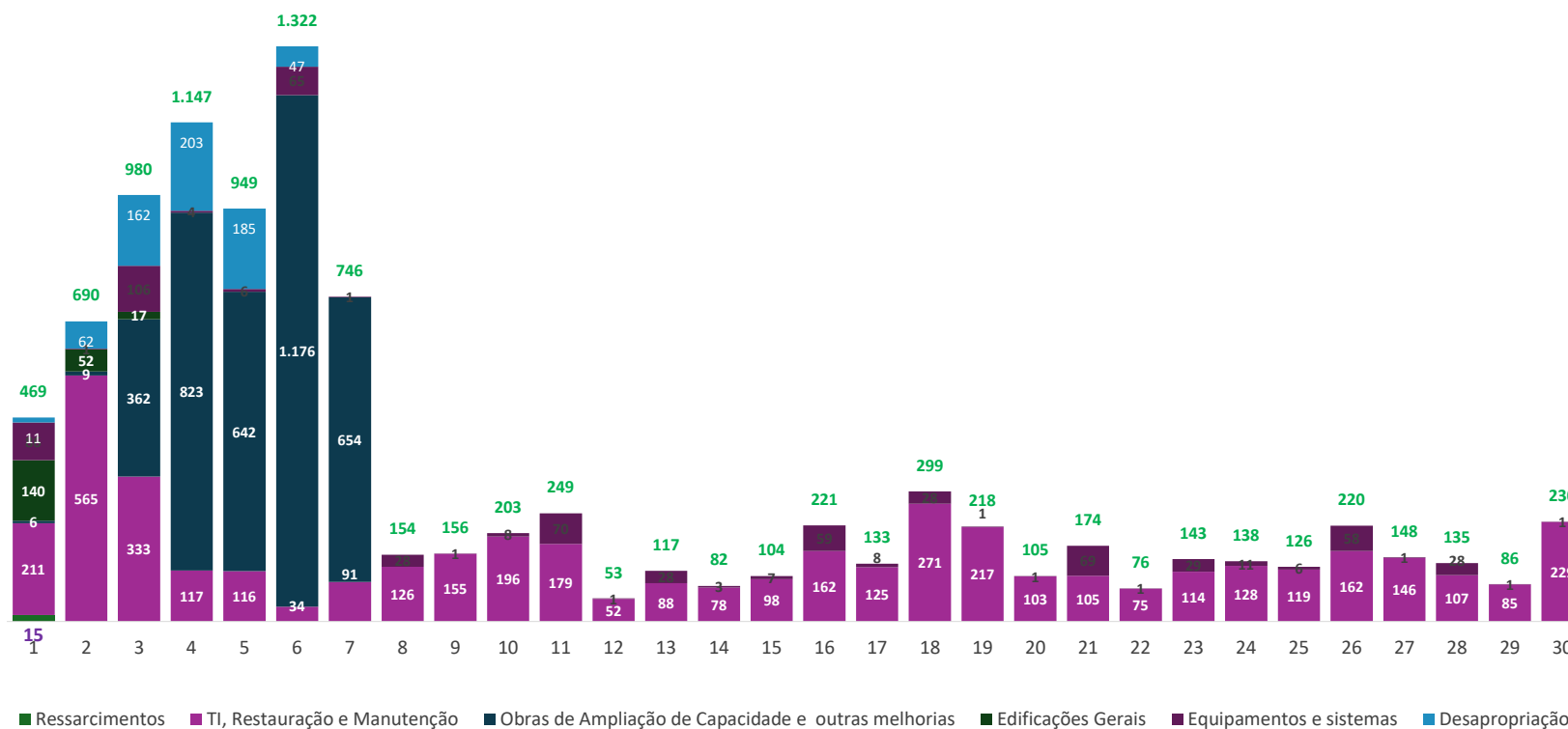
Duplicação				
Ano	Rodovia	km inicial	km final	Extensão (km)
6	PR-445	86,88	95,80	8,92

Fonte: PER

RODOVIAS INTEGRADAS DO PARANÁ – LOTE 3



CAPEX



**R\$ 9,87
Bilhões**

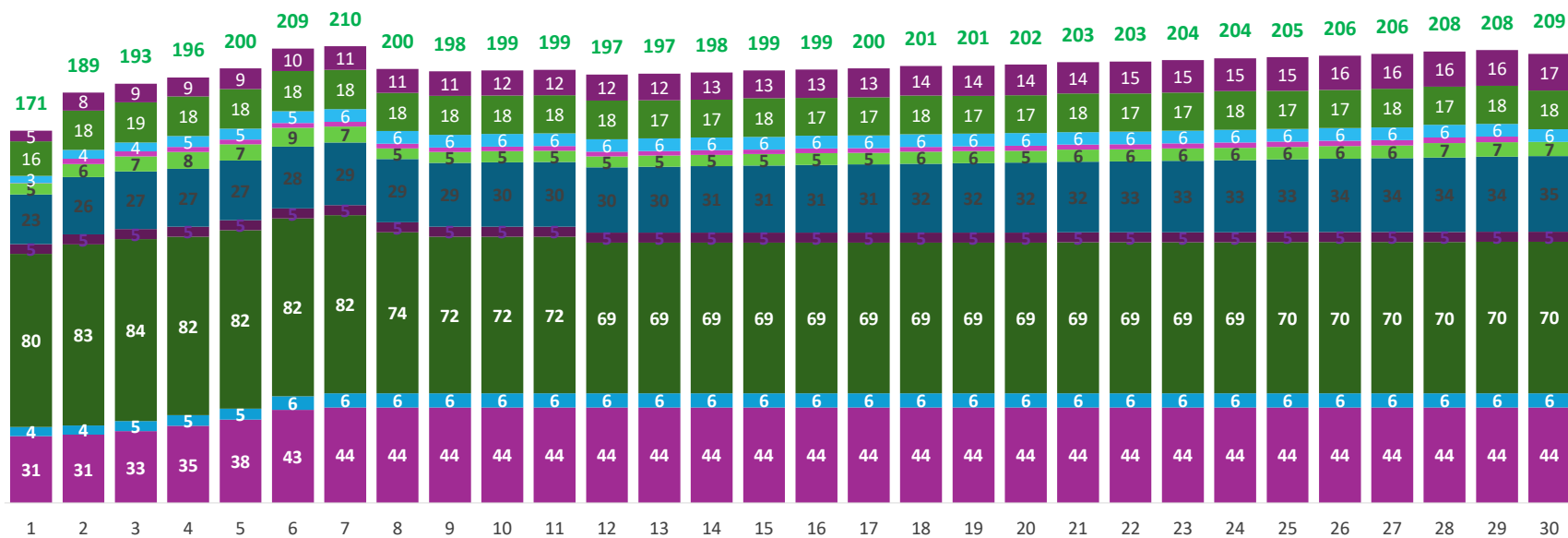
Fonte: MEF

RODOVIAS INTEGRADAS DO PARANÁ – LOTE 3



OPEX

- Conservação do Sistema Rodoviário
- Opex Socioambiental
- Transporte de valores
- Outorga Variável
- Monitoração do Sistema Rodoviário
- Verbas Obrigatórias
- Consumo de energia
- Sistemas de Operação do Sistema Rodoviário
- Seguros e Garantias
- Despesas administrativas

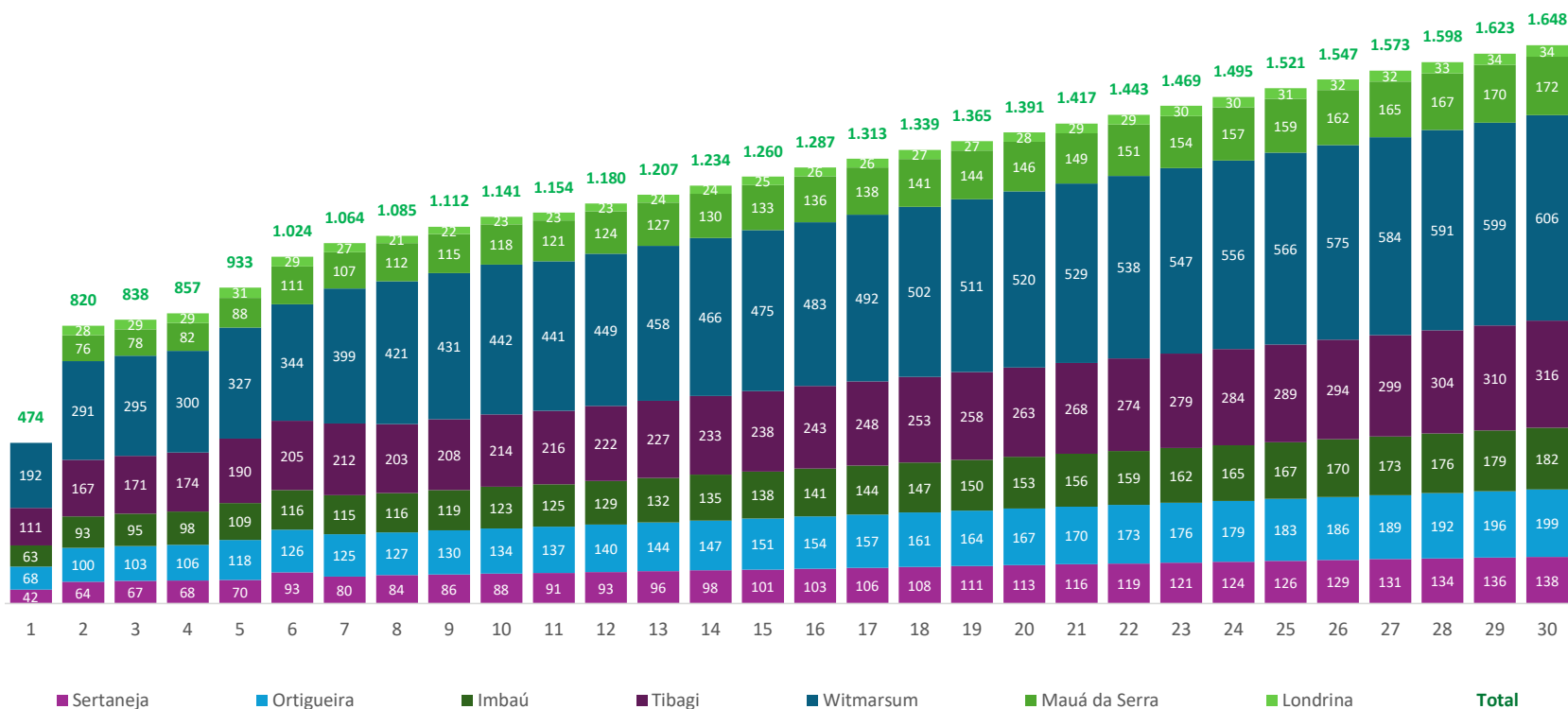


R\$ 6,04
Bilhões

RODOVIAS INTEGRADAS DO PARANÁ – LOTE 3



Receita



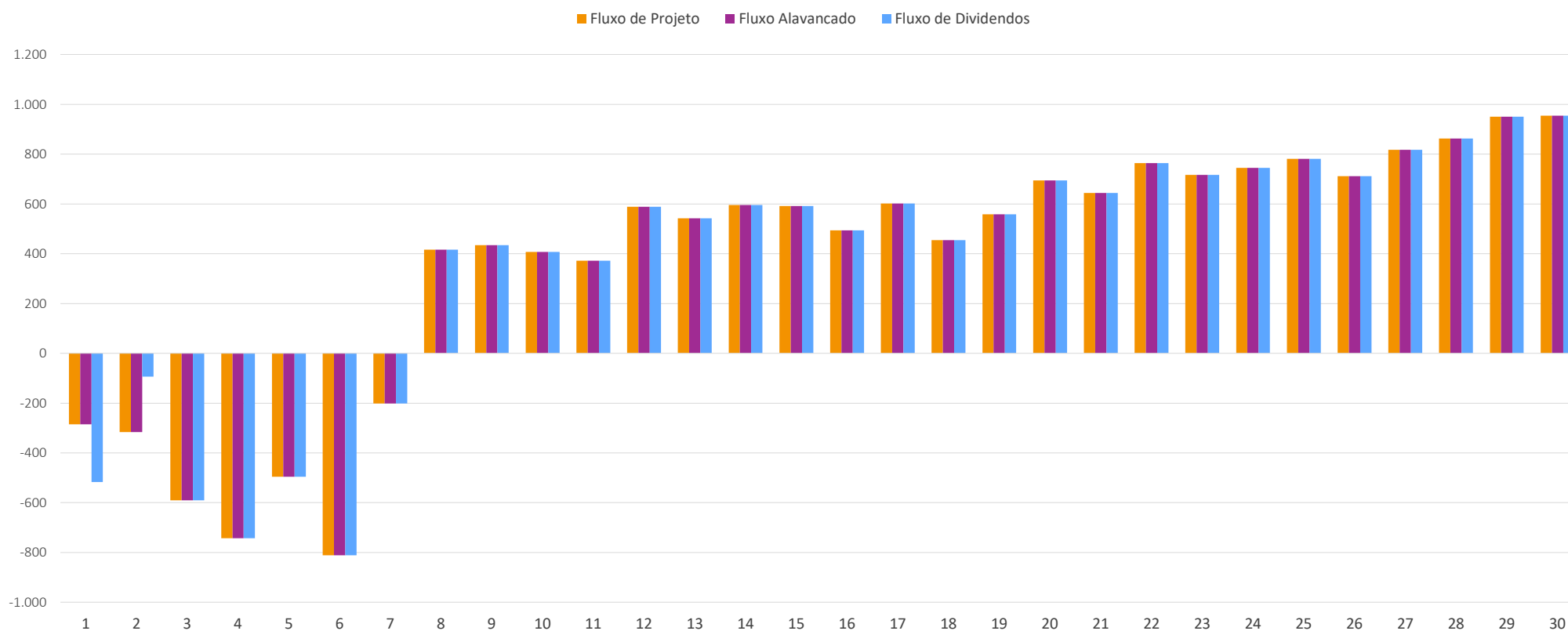
R\$ 37,97 Bilhões

Fonte: MEF

RODOVIAS INTEGRADAS DO PARANÁ – LOTE 3



Fluxo de Caixa



Fonte: MEF



RODOVIAS INTEGRADAS DO PARANÁ – LOTE 3

Principais Premissas



Metodologia

Construção de fluxo de caixa de projeto com tarifas de pista simples e dupla capaz de possibilitar o valor de outorga mínimo igual a zero.



WACC

10,64 %



CAPEX

TI, Recuperação e Manutenção fundamentados na análise do HDM para o pavimento.

Nº de edificações proveniente do Modelo Operacional.

Aplicação de benefício fiscal REIDI durante toda a concessão.



OPEX

Modelo Operacional definido conforme orientação da ANTT.

Recursos vinculados (outorga variável) calibrados em 1% durante todo o período da concessão.

Infraestrutura Resiliente – 1% da Receita durante todo o período da concessão.



RODOVIAS INTEGRADAS DO PARANÁ – LOTE 3

Principais Premissas



Receita

Consideração de Desconto Básico de Tarifa (DBT) de 5% aplicado no valor da tarifa para os usuários de tag.

Cobrança no início da concessão (praças existentes).



Leilão Menor Tarifa

Critério de menor tarifa e Aporte de Recursos Vinculados por ponto percentual de Desconto sobre a Tarifa Básica de Pedágio (faixas tarifárias)



Maior Transparência

Maiores informações disponibilizadas no Data Room, com contrato, edital e anexos em inglês e português.



Acordo Tripartite

Provisões para alinhamento claro entre credores, Concessionária e o Poder Concedente.



RODOVIAS INTEGRADAS DO PARANÁ – LOTE 3

Principais Premissas



Tarifas Diferenciadas por Capacidade

Mecanismo de incentivo para ampliação da capacidade mediante tarifas distintas para pistas simples e duplas (reclassificação tarifária)



Desconto de Usuário Frequente - DUF

Descontos progressivos de tarifa, de acordo com frequência utilizada da via, para veículos leves com Tag (risco do poder concedente).



Prazo de Concessão

30 anos – Prorrogável por mais 30 anos

RODOVIAS INTEGRADAS DO PARANÁ – LOTE 3



Cronograma de Obras e Melhorias

Obras de Ampliação de Capacidade e outras melhorias	1	2	3	4	5	6	7	8	9	10	11	12	13	14	15	16	17	18	19	20	21	22	23	24	25	26	27	28	29	30
Duplicações e Contornos			10%	22%	19%	33%	17%																							
Marginais				22%	24%	22%	31%																							
Interseções Novas e Melhorias			16%	24%	14%	31%	15%																							
Acostamentos			6%	15%	12%	23%	45%																							
Faixas Adicionais						24%	76%																							
Ciclovias			19%	19%	33%	21%	8%																							
OAE			1%	27%	24%	42%	7%																							
Passarelas			16%	29%	12%	10%	33%																							
Área de Escape				50%		50%																								
Projetos e Compensação Ambiental			9%	23%	17%	33%	18%																							
Iluminação Serra				60%		40%																								
Passivo Ambiental e Social	3%	5%	21%	20%	21%	22%	8%																							

Fonte: MEF

RODOVIAS INTEGRADAS DO PARANÁ – LOTE 3



Operação da Rodovia

Sistemas de Controle e Monitoração de Tráfego e ITS	Quantidade Inicial prevista
SAT - Sistema de Análise de Tráfego	50
CFTV - Circuito Fechado de TV - Rodovia	371
CFTV - Circuito Fechado de TV - Edificações	38
CFTV - Circuito Fechado de TV - Passarelas	76
DAI – Detecção Automática de Incidentes ⁽¹⁾	181
PMVf - Painel de Mensagem Variável - fixo	14
PMVm - Painel de Mensagem Variável - móvel	6
SDA - Sistema de Detecção de Altura	4
SCV - Sistema de Controle de velocidade - fixo	28
SCV - Sistema de Controle de velocidade - portátil	5
SMM - Sistema de Monitoramento Meteorológico	1
Totem de Autoatendimento	13
SAU – Serviço de Atendimento ao Usuário	
VIT - Viatura de Inspeção de Tráfego ⁽²⁾	13 / 7
APH - Atendimento Pré-Hospitalar - Ambulância Tipo C	8
APH - Atendimento Pré-Hospitalar - Ambulância Tipo D	4
Serv. de Atend. Mecânico - Guincho Leve	7
Serv. de Atend. Mecânico - Guincho Pesado	4
Serv. de Atend. a Demais Incidentes - CA Pipa	3
Serv. de Atend. a Demais Incidentes - CA Apr. de Animais	3

Edificações	Quantidade Inicial prevista
CCO - Centro de Controle Operacional	1
BSO/SAU - Serviço de Atendimento ao Usuário	13
Praças de Pedágio	7
PPVf - Posto de Pesagem Veicular Fixo	2
PPD - Ponto de Parada e Descanso para caminhoneiros	2
Fiscalização ANTT	
ESROD - Escritórios de Fiscalização ANTT	1
Veículos de Fiscalização da ANTT	1
Terminais Fixos (ANTT)	1
Terminais Móveis (ANTT)	1
Terminais Portáteis (ANTT)	2
Fiscalização PRF	
Edificações PRF (UOPs / Delegacias)	6
Estação Radiobase Novas (ERBs - PRF)	18
Terminais Fixos (PRF)	6
Terminais Móveis (PRF)	12
Terminais Portáteis (PRF)	12
Veículos de Fiscalização da PRF ⁽³⁾	12 unid., sendo:
	2 unid. - Ano 1
	2 unid. - Ano 2
	4 unid. - Ano 3
	4 unid. - Ano 4

*Câmeras do sistema DAI já incluídas no quantitativo de CFTV

** Pré CFTV (até ano 3) / Pós CFTV (após ano 3).

***A partir do 5º ano será iniciada a reposição das viaturas que completaram 48 meses de uso



RODOVIAS INTEGRADAS DO PARANÁ – LOTE 3

Inovações Técnicas e Regulatórias



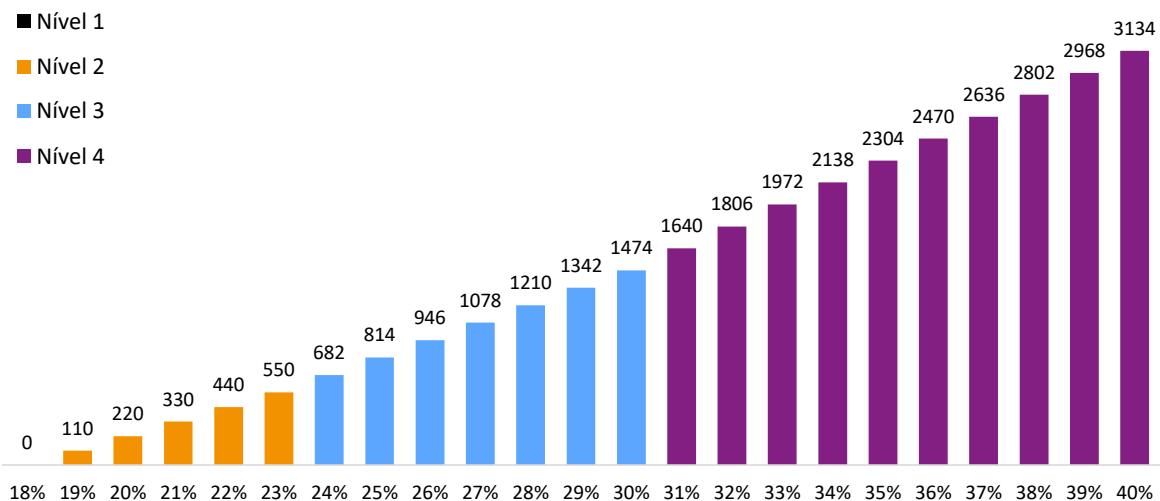
- Utilização de Desconto de Usuário Frequente (DUF);
- Sistema de Gestão de Ativos da Concessão - SIGACO;
- Sistema de Informações Geográficas (SIG);
- Programa Carbono Zero;
- Padrões de Desempenho da International Finance Corporation – IFC;
- Deverão ser disponibilizadas 2 pontos de parada e descanso cujas localizações deverão ser objeto de estudos por parte da Concessionária, posicionando-as convenientemente ao longo do sistema rodoviário concedido;
- Previsão de tarifas diferenciadas por capacidade, como mecanismo de incentivo para expansão de capacidade, ou seja, tarifas distintas para pistas simples e duplas;
- Recursos vinculados de 1% da receita de pedágio.
- Infraestrutura Resiliente de 1% da receita de pedágio.

RODOVIAS INTEGRADAS DO PARANÁ – LOTE 3



Deságio e Aporte de Recursos

Deságio (%)	Recursos Acumulados
18%	0
19%	110
20%	220
21%	330
22%	440
23%	550
24%	682
25%	814
26%	946
27%	1.078
28%	1.210
29%	1.342
30%	1.474
31%	1.640
32%	1.806
33%	1.972
34%	2.138
35%	2.304
36%	2.470
37%	2.636
38%	2.802
39%	2.968
40%	3.134



Níveis de aporte em recursos vinculados

- Nível 1: Sem aporte até 18%;
- Nível 2: R\$ 110,39 milhões por ponto percentual até 23%;
- Nível 3: R\$ 132,47 milhões por ponto percentual até 30%; e
- Nível 4: R\$ 165,59 milhões por ponto percentual acima de 30%.

RODOVIAS INTEGRADAS DO PARANÁ – LOTE 3



Marcos Principais

- Elaboração de Estudo de Viabilidade - SEI 50000.017458/2019-94
- Contratação dos estudos pela EPL - SEI 50000.016892/2019-57
- Audiência pública 1/2021 - 50000.002451/2021-92
- Processo SEI do Plano de Outorga - 50000.031851/2021-13

SITE ANTT - NOVOS PROJETOS EM RODOVIAS

[LINK NOVOS PROJETOS](#)

SITE PPI

[LINK PPI](#)

SITE ANTT - AUDIÊNCIA PÚBLICA RODOVIAS INTEGRADAS DO PARANÁ

[LINK AUDIÊNCIA PÚBLICA](#)

SITE MT

[LINK SITE MT](#)

OBRIGADO OBRIGADO

MINISTÉRIO DOS
TRANSPORTES

GOVERNO FEDERAL
BRASIL
UNIÃO E RECONSTRUÇÃO

