

# Estudo Técnico Preliminar 11/2023

## 1. Informações Básicas

Número do processo: 50000.026009/2023-13

## 2. Descrição da necessidade

2.1 Este Estudo Técnico Preliminar - ETP tem por objetivo identificar e analisar os cenários para o atendimento da demanda que consta nos Documentos de Formalização da Demanda (SEI nºs 7510554 e 7507113), bem como demonstrar a viabilidade técnica e econômica das soluções identificadas, fornecendo as informações necessárias para subsidiar o respectivo processo de contratação.

2.2 Cabe ressaltar que, de acordo com a Portaria MGI nº 43, de 31 de janeiro de 2023, o Ministério dos Transportes - MT passou a exercer o papel de órgão provedor de recursos de TIC para o órgão demandante Ministério de Portos e Aeroportos – MPOR. Porém, em 21 de dezembro de 2023, foi editado o Decreto nº 11.837 que retirou o MT da função de provedor de recursos para o MPOR.

2.3 O cenário tecnológico em constante evolução exige que as organizações estejam atentas à modernização de seus recursos de Tecnologia da Informação e Comunicação (TIC) para manterem-se cada vez mais eficientes. Neste contexto, o MT enfrenta um desafio significativo relacionado ao seu parque tecnológico de microcomputadores tipo "desktop".

2.4 A rápida evolução tecnológica dos últimos anos tornou obsoletos os componentes presentes nos computadores utilizados pelos Ministérios. Esses equipamentos, outrora capazes de atender às demandas operacionais com eficiência, agora não conseguem mais acompanhar a crescente complexidade das tarefas e aplicativos utilizados cotidianamente pelos servidores e colaboradores. Como resultado, os usuários enfrentam dificuldades crescentes em suas atividades, devido à notória falta de performance e agilidade desses computadores.

2.5 A insatisfação dos usuários tornou-se evidente, conforme avaliação qualitativa realizada por meio de questionário, conforme ANEXO V, e avaliação quantitativa de chamados técnicos, conforme ANEXO VI, tornando-se motivo de preocupação para a Coordenação Geral de Entrega de Serviços de Tecnologia - CGST. As queixas frequentes acerca da lentidão e da falta de capacidade de resposta dos sistemas afetam diretamente a eficiência das operações e podem comprometer a qualidade dos serviços prestados dentro do Ministério e à sociedade.

2.6 Consciente da necessidade de se manter alinhado com as demandas tecnológicas atuais e de oferecer um ambiente de trabalho produtivo aos seus servidores e colaboradores, a CGST reconhece a urgência de uma atualização substancial de seus microcomputadores tipo "desktop".

2.7 Neste contexto, este ETP pretende analisar a alternativa mais viável técnica e economicamente que tenha por objetivo aprimorar a performance do parque computacional do Ministério dos Transportes

### 3. Área requisitante

Área Requisitante	Responsável
Coordenação-Geral de Entrega de Serviços de Tecnologia	RODRIGO BORGES MARQUEZ

### 4. Necessidades de Negócio

4.1 Aprimoramento da Eficiência Operacional: A defasagem do parque tecnológico de microcomputadores tipo "desktop" impacta diretamente a produtividade dos servidores e colaboradores, tornando essencial a atualização desses equipamentos para melhorar a eficiência operacional

4.2 Satisfação dos Usuários: A insatisfação dos usuários devido à falta de performance e agilidade dos computadores afeta a qualidade de trabalho e a satisfação dos servidores e colaboradores. Portanto, é necessário atender às expectativas dos usuários para mantê-los motivados e produtivos.

4.3 Evolução das Demandas Operacionais: A crescente complexidade das tarefas e aplicativos utilizados cotidianamente exige computadores capazes de acompanhar as demandas operacionais em constante evolução.

4.4 Melhoria da Qualidade dos Serviços: A falta de capacidade de resposta dos sistemas devido à defasagem tecnológica pode comprometer a qualidade dos serviços prestados pelo Ministério tanto internamente quanto à sociedade, tornando essencial a melhoria desses sistemas.

4.5 Urgência na Atualização: A urgência de uma atualização substancial dos devido à necessidade de alinhamento com as demandas tecnológicas atuais e a oferta de um ambiente de trabalho produtivo.

4.6 Investimento Estratégico: A necessidade de realizar um investimento estratégico que promova a eficiência operacional a longo prazo, otimizando recursos e garantindo a adaptabilidade do ambiente tecnológico para atender às crescentes demandas das operações do Ministério.

### 5. Necessidades Tecnológicas

5.1 Atualização do Parque Computacional: A necessidade de atualizar o parque computacional existente no Ministério dos Transportes - MT com hardware mais recente e eficiente para melhorar o desempenho e a capacidade de processamento.

5.2 Extensão da Vida Útil dos Equipamentos: A necessidade de estender a vida útil dos equipamentos de TIC por meio da aquisição de componentes atualizados, garantindo que os investimentos realizados sejam duradouros e eficazes a longo prazo.

5.3 Garantia de Compatibilidade: A necessidade de garantir que os novos componentes adquiridos sejam estritamente compatíveis com os equipamentos de TIC já existentes, evitando incompatibilidades que possam prejudicar o funcionamento dos sistemas.

5.4 Homologação dos Itens: A necessidade de homologar os itens a serem incorporados com base nas especificações técnicas definidas, garantindo que atendam aos padrões de qualidade e segurança estabelecidos pelo fabricante dos ativos de TIC.

5.5 Largura de Banda e Latência: A experiência do usuário não pode ser afetada pela largura de banda de rede e latência.

## 6. Demais requisitos necessários e suficientes à escolha da solução de TIC

6.1 Garantia de Integridade do Equipamento: É necessária a garantia de que o rompimento indevido do lacre de garantia por pessoas não autorizadas seja evitado, assegurando que a atualização de hardware seja realizada por técnicos autorizados e qualificados.

6.2 Segurança dos Dados e Equipamentos: Para proteger os dados e equipamentos do Ministério, é essencial que se adote medidas de segurança rigorosas, garantindo que apenas pessoal autorizado tenha acesso aos equipamentos e aos dados neles contidos durante o processo de atualização.

6.3 Exclusividade das Senhas e Lacres: A necessidade de garantir que senhas e lacres de acesso exclusivos das empresas contratadas sejam utilizados para evitar qualquer intervenção não autorizada, mantendo a integridade dos equipamentos e a validade das garantias.

6.4 Qualificação dos Técnicos: É necessário assegurar que os técnicos envolvidos na atualização de hardware sejam devidamente qualificados e autorizados pelas empresas contratadas, a fim de evitar danos aos equipamentos e garantir que a atualização seja realizada conforme especificações técnicas.

6.5 Documentação Adequada: A necessidade de documentação adequada para registrar todas as intervenções realizadas nos equipamentos durante o processo de atualização, incluindo informações sobre os técnicos autorizados, datas e detalhes das atualizações.

## 7. Estimativa da demanda - quantidade de bens e serviços

7.1 Os microcomputadores tipo "desktop" foram adquiridos em meados de 2019, conforme tabela a seguir:

Contrato	Quantitativo	SEI
Contrato 14/2019 - Dell	665	1727897
Contrato 15/2019 - Torino	100	1714141
Contrato 19/2019 - Dell	500	1947606
Contrato 20/2019 - Torino	100	1947622

### 7.1.1 É importante observar que:

7.1.1.1 Dos 200 (duzentos) desktops do fabricante HP adquiridos em dois lotes (SEI nº 7573201 e 7573230), 20 (vinte) foram destinados ao Instituto Nacional de Pesquisas Hidroviárias (INPH/DNIT) (SEI nº 7573304) e 45 (quarenta e cinco) foram destinados ao Ministério de Portos (MPOR) (SEI nº 8581649), não sendo considerados neste estudo. Assim, restam **135 HPs** no parque computacional do MT.

7.1.1.2 Desses, 25 (vinte e cinco) foram reintegrados ao patrimônio do MT (SEI nº 7573193), enquanto os demais 65 (sessenta e cinco) não fazem mais parte do patrimônio desta Pasta. Além disso, 334 (trezentos e trinta e quatro) foram destinados ao Ministério de Portos (MPOR) (SEI nº 8581650 e 8581651). Dessa forma, totaliza-se, no parque computacional do MT, **766 Dells**.

7.2 Dessa forma, os desktops estão atualmente distribuídos no Ministério dos Transportes (MT) conforme listado abaixo. Ressalta-se que podem ter ocorrido remanejamentos entre as áreas ou novas solicitações de máquinas que estavam em depósito.

Distribuição de Computadores			
Ministério	Área	Desktop Dell	Desktop HP
MT	Ministro (Gabinete/Assessorias)	101	24
	Secretaria Executiva (Gabinete/Assessorias/Diretorias/Corregedoria)	37	3
	Consultoria Jurídica (CONJUR)	59	3
	Ouvidoria Geral (OUV)	10	0
	Subsecretaria de Conformidade e Integridade (SCI)	10	1
	Subsecretaria de Sustentabilidade (SUST)	12	2
	Subsecretaria de Gestão Estratégica, Tecnologia e Inovação (SGETI)	47	39
	Secretaria Nacional de Transporte Rodoviário (SNTR)	77	12
	Secretaria Nacional de Transporte Ferroviário (SNTF)	50	5
	Secretaria Nacional de Trânsito (SENATRAN)	71	1
	Secretaria de Parcerias (SPAR)	14	10

Secretaria de Fomento e Planejamento (SFPLAN)	17	17
Subsecretaria de Planejamento, Orçamento e Administração (SPOA)	52	1
Coordenação-Geral de Gestão de Recursos Logísticos (SPOA/COGRL)	68	7
Coordenação-Geral de Gestão de Pessoas (SPOA/COGEP)	86	3
Coordenação de Licitação e Contratos (SPOA/COGLC)	50	1
Deposito COINT	5	6
<b>TOTAL</b>	<b>766</b>	<b>135</b>

7.3 O principal objetivo é a padronização do parque computacional, visando a instalação de discos SSD em todos os computadores adquiridos na última aquisição. Essa medida visa melhorar significativamente o desempenho e a eficiência dos sistemas utilizados em toda a organização.

7.4 A padronização do parque computacional também envolve a garantia de que todos os equipamentos sejam equipados com um mínimo de 16GB de memória RAM. Isso assegurará que todos os usuários tenham acesso a um ambiente de trabalho eficiente e produtivo.

7.4.1 É importante destacar que os desktops da fabricante HP já atendem ao requisito de 16GB de memória RAM e, portanto, não serão submetidos à instalação de pentes de memória adicionais.

7.4.2 Em relação aos desktops da fabricante Dell, que atualmente estão equipados com dois pentes de memória de 4GB, totalizando 8GB, será efetuada uma atualização por meio da instalação de dois pentes de 8GB cada, resultando em um total de 16GB de memória RAM por unidade. Dessa maneira, será necessário adquirir um total de 1532 pentes de memória RAM de 8GB para atender a essa demanda e assegurar a conformidade desses equipamentos com a padronização estabelecida.

7.4.3 Os pentes de memória de 4GB retirados dos computadores Dell passarão por um processo de doação, contribuindo para ações de responsabilidade social e sustentabilidade do Ministério.

7.5 Face o exposto, a estimativa final compilada da demanda de bens e serviços para o MT e MPOR está apresentada na tabela abaixo:

Item	Descrição do Bem ou Serviço	CATMAT	Unidade de Medida	Quant. para Dell	Quant. para HP	Quant. Total
1	Solid-State Drive (SSD) - No mínimo 480 GB	453979	Unidade	766	135	<b>901</b>

2	Memória RAM - 8GB DDR4	604331	Unidade	1532	0	1532
---	------------------------	--------	---------	------	---	------

## 8. Levantamento de soluções

8.1 Necessidades similares em outros órgãos ou entidades da Administração Pública e as soluções adotadas:

8.1.1 Na tabela abaixo, estão listados diversos órgãos do Governo Federal que realizaram projetos similares à pretensa contratação em questão:

8.2 As alternativas do mercado:

8.2.1 Alternativa 1 – Aquisição de componentes de TIC para aprimoramento da performance do parque computacional do Ministério dos Transportes.

8.2.2 Alternativa 2 – Serviços de solução em nuvem.

8.2.3 Alternativa 3 – Aquisição de novos computadores tipo “desktop”.

8.3 A existência de softwares disponíveis conforme descrito na Portaria STI/MP nº 46, de 28 de setembro de 2016, e suas atualizações:

8.3.1 Em conformidade com a Portaria STI/MP nº 46, de 28 de setembro de 2016, declara-se que a solução a ser contratada não se enquadra como Software Público Brasileiro.

8.4 As políticas, os modelos e os padrões de governo, a exemplo dos Padrões de Interoperabilidade de Governo Eletrônico - ePing, Modelo de Acessibilidade em Governo Eletrônico - eMag, Padrões Web em Governo Eletrônico - ePwg, padrões de Design System de governo, Infraestrutura de Chaves Públicas Brasileira - ICP-Brasil e Modelo de Requisitos para Sistemas Informatizados de Gestão Arquivística de Documentos - e-ARQ Brasil, quando aplicáveis:

8.4.1 Não se aplica ao presente estudo de Solução de TIC.

8.5 As necessidades de adequação do ambiente do órgão ou entidade para viabilizar a execução contratual (exemplo: mobiliário, instalação elétrica, espaço adequado para prestação do serviço, etc):

8.5.1 Não foram identificadas necessidades de adequação na infraestrutura tecnológica existente.

8.6 Os diferentes modelos de prestação do serviço:

8.6.1 Aquisição de componentes de hardware.

8.6.2 Aquisição de serviço na nuvem.

8.6.3 Aquisição de novos computadores.

8.7 Os diferentes tipos de soluções em termos de especificação, composição ou características dos bens e serviços integrantes:

8.7.1 Baseado no presente estudo, vislumbrou-se 3 (três) tipos de soluções para atender a necessidade desta Contratação:

8.7.1.1 Adquirir novos componentes de hardware, como unidades de armazenamento de estado sólido (SSD) e módulos de memória RAM, que são essenciais para o funcionamento eficiente dos computadores do MT.

8.7.1.2 Utilizar serviço de Desktop Virtual, ou Virtual Desktop Infrastructure (VDI), que é uma tecnologia que oferece a capacidade de executar ambientes de desktops completos de forma virtualizada em servidores centralizados, em vez de depender de computadores físicos individuais.

8.7.1.3 Substituir os desktops físicos por máquinas mais recentes e poderosas.

8.8 A possibilidade de aquisição na forma de bens ou contratação como serviço:

8.8.1 O objeto desta pretensa contratação é visa a aquisição de bens de TIC para melhorar a performance do parque computacional do MT.

8.9 A ampliação ou substituição da solução implantada:

8.9.1 A pretensa contratação tem o objetivo de melhorar a performance do parque computacional do MT.

8.10 As diferentes métricas de prestação do serviço e de pagamento:

8.10.1 Ao analisar as diferentes contratações no âmbito da pesquisa de mercado realizada, foi observado que os bens são adquiridos utilizando a métrica: “unidade”.

8.10.2 Quanto ao pagamento, este será efetuado quando do recebimento dos bens adquiridos.

## **9. Análise comparativa de soluções**

### **9.1 Padrões de Governo:**

Conforme inciso II do art. 11 da IN SGD/ME Nº 94/2022, este Estudo Técnico Preliminar deve compreender a análise comparativa de soluções, que deve considerar, além do aspecto econômico, os aspectos qualitativos em termos de benefícios para o alcance dos objetivos da contratação, observando os requisitos conforme abaixo:

Requisito	Alternativa	Sim	Não	Não se Aplica
A Solução encontra-se implantada em outro órgão ou entidade da Administração Pública Federal?	Adquirir Componentes	X		
	Nuvem	X		
	Adquirir Desktops	X		
A Solução está disponível no Portal do Software Público Brasileiro?	Adquirir Componentes			X
	Nuvem			X
	Adquirir Desktops			X
A Solução é um software livre ou software público?	Adquirir Componentes			X
	Nuvem			X
	Adquirir Desktops			X
A Solução é aderente às políticas, premissas e especificações técnicas definidas pelos Padrões e-PING, e-MAG?	Adquirir Componentes			X
	Nuvem	X		
	Adquirir Desktops			X
A Solução é aderente às regulamentações da ICP-Brasil? (quando houver necessidade de certificação digital)	Adquirir Componentes			X
	Nuvem	X		
	Adquirir Desktops			X
A Solução é aderente às orientações, premissas e especificações técnicas e funcionais do e ARQ-Brasil? (quando o objetivo da solução abranger documentos arquivísticos)	Adquirir Componentes			X
	Nuvem			X
	Adquirir Desktops			X

## 9.2 Comparativo Qualitativo:

Requisitos		Alternativas		
		Adquirir Componentes	Nuvem	Adquirir Desktops
De Negócio	Aprimoramento da Eficiência Operacional	Atende	Atende	Atende
	Satisfação dos Usuários	Atende	Atende	Atende
	Evolução das Demandas Operacionais	Atende	Atende	Atende
	Melhoria da Qualidade dos Serviços	Atende	Atende	Atende
	Urgência na Atualização	Atende	Atende	Atende
	Investimento Estratégico	Atende	Atende	Atende
Tecnológicos	Atualização do Parque Computacional	Atende	Atende	Atende
	Extensão da Vida Útil dos Equipamentos	Atende	Atende	NÃO ATENDE
	Garantia de Compatibilidade	Atende	Atende	Atende
	Homologação dos Itens	Atende	Atende	Atende
	Largura de Banda e Latência	Atende	PARCIALMENTE	Atende
Atendimento da Demanda		COMPLETO	INCOMPLETO	INCOMPLETO

## 10. Registro de soluções consideradas inviáveis

10.1 Registram-se a seguir os cenários considerados inviáveis e respectivas justificativas:

### 10.2 Alternativa 2 – Serviços de solução em nuvem

10.2.1 O serviço de Desktop Virtual (VDI) é, sem dúvida, uma solução tecnológica poderosa que oferece inúmeras vantagens, como mobilidade, segurança e gerenciamento centralizado. No entanto, sua viabilidade pode ser questionada em determinados contextos, devido a diversos fatores críticos. Primeiramente, a implementação bem-sucedida do VDI requer uma infraestrutura de data center sofisticada, composta por servidores de alto desempenho, armazenamento escalável e



uma rede robusta. Essa infraestrutura pode resultar em custos iniciais substanciais, tornando o VDI inviável para organizações com orçamentos limitados.

10.2.2 Outra consideração importante é a expertise técnica necessária para configurar e gerenciar adequadamente um ambiente de VDI. Isso abrange desde a seleção e configuração dos hypervisors até a implementação de políticas de segurança eficazes e o suporte contínuo. A falta de recursos humanos qualificados pode dificultar a implantação e manutenção do VDI, tornando-o inviável em organizações que não possuem uma equipe técnica experiente.

10.2.3 Além disso, a largura de banda e a latência de rede podem afetar significativamente a experiência do usuário em ambientes de VDI. Em locais com conectividade de rede limitada ou instável, os usuários podem enfrentar atrasos perceptíveis e uma qualidade de serviço inferior, o que compromete a produtividade. Portanto, enquanto o VDI oferece muitas vantagens, sua viabilidade depende de considerações específicas, incluindo recursos financeiros, expertise técnica e qualidade da infraestrutura de rede, que devem ser cuidadosamente avaliadas antes da implementação.

### **10.3 Alternativa 3 – Aquisição de novos computadores tipo “desktop”**

10.3.1 Esta alternativa foi considerada inviável devido a uma série de fatores que não atendem ao requisito crítico de extensão da vida útil dos equipamentos de TIC e à busca por investimentos duradouros e eficazes a longo prazo.

10.3.2 Primeiramente, a aquisição de novos desktops envolve um custo substancial, que inclui não apenas o preço das máquinas em si, mas também os gastos associados à configuração, implantação e migração de dados e aplicativos. Esse investimento elevado não está alinhado com a necessidade de otimizar os recursos existentes e prolongar a vida útil dos equipamentos já em uso.

10.3.3 Além disso, a substituição completa de desktops físicos não aborda a eficiência operacional a longo prazo. A compra de novos equipamentos resultaria em um ciclo de obsolescência semelhante, onde, em alguns anos, essas máquinas também se tornariam defasadas e incapazes de atender às crescentes demandas tecnológicas. Isso não garantiria uma solução duradoura para a necessidade de extensão da vida útil dos equipamentos de TIC.

10.3.4 Por fim, a alternativa de aquisição de novos desktops não leva em consideração o potencial desperdício de recursos, uma vez que os equipamentos existentes provavelmente ainda têm valor e podem ser aprimorados com a adição de componentes de TIC, como SSDs e módulos de memória RAM, proporcionando um aumento significativo no desempenho a um custo muito menor. Portanto, considerando esses fatores, a alternativa de aquisição de novos desktops foi descartada em favor de soluções que permitam a atualização dos equipamentos existentes de forma eficaz e econômica.

## **11. Análise comparativa de custos (TCO)**

### **11.1 Cálculo dos Custos Totais de Propriedade (TCO):**

11.1.1 A Memória de cálculo constante no presente Estudo Técnico referência os preços e os custos utilizados na análise das Soluções consideradas viáveis para a pretensa contratação.

11.1.2 Dessa forma, a Equipe de Planejamento da Contratação realizou a pesquisa e a análise de preços para a solução viável, a qual foi realizada em conformidade com o disposto no art. 5º da IN SEGES/ME nº 65/2021, e no art. 11, incisos I, II, III e IV da IN SGD/ME Nº 94/2022 – previsões legais que visam garantir a observância dos princípios da economicidade e eficiência nas contratações de soluções de TI.

11.1.3 Com relação ao inciso I e II, do artigo 5º, da IN 65/2021, foram identificados foram identificados preços diretamente no sistema de pesquisa de preço do portal compras.gov.br, conforme documentos gerados (SEI nº 8581905 e 8581910).

11.1.4 Quanto aos incisos III e IV, do artigo 5º, da IN 65/2021, não houve necessidade de conduzir uma pesquisa adicional, uma vez que os requisitos de preço já foram devidamente atendidos nos incisos anteriores.

## 11.2 Alternativa 1: Aquisição de componentes de hardware

11.2.1 Para a precificação total do objeto, foi utilizada a mediana do valor unitário para os itens 1 e 2 da pesquisa de preço, conforme tabela abaixo:

ITEM	DESCRIÇÃO DO BEM OU SERVIÇO	QUANT.	MEDIANA VALOR UNITÁRIO	VALOR TOTAL
1	Solid-State Drive (SSD) - No mínimo 480 GB	901	R\$ 186,75	R\$ 168.261,75
2	Memória RAM - 8GB DDR4	1532	R\$ 92,50	R\$ 141.710,00
ESTIMATIVA DE CUSTO TOTAL				R\$ 309.971,75

11.2.2 A média foi utilizada devido à similaridade dos valores obtidos na pesquisa. Alguns valores foram considerados inviáveis e, portanto, excluídos da análise.

11.2.3 Sendo assim, o valor estimado da pretensa contratação é de **R\$ 309.971,75** (trezentos e nove mil novecentos e setenta e um mil reais e setenta e cinco centavos), conforme apresentado na tabela acima.

11.2.4 Dessa forma, a previsão legal contida na mencionada IN 65/2021 foi devidamente atendida.

Item	Descrição da Solução	CATSER	Garantia Técnica Estendida	Custo de Manutenção	Custo de Migração e Treinamento	Quant.	Valor Unitário	Valor Total
1	Solid-State Drive (SSD) - No mínimo 480 GB	453979	Não se aplica	Não se aplica	Não se aplica	901	R\$ 186,75	R\$ 168.261,75
2	Memória RAM - 8GB DDR4	604331				1532	R\$ 92,50	R\$ 141.710,00
Valor Total								R\$ 309.971,75

### 11.3 Mapa Comparativo dos Cálculos totais de Propriedade (TCO):

11.3.1 A Tabela abaixo apresenta a consolidação dos resultados apresentados neste Estudo, por meio da elaboração de um Mapa Comparativo dos Cálculos Totais de Propriedade (TCO) para a alternativa viável identificada no item anterior:

Item	Descrição da solução	Quant.	Valor Unitário	Estimativa de TCO ao longo dos anos					Total
				Ano 1	Ano 2	Ano 3	Ano 4	Ano 5	
1	Solid-State Drive (SSD) - No mínimo 480 GB	901	R\$ 186,75	R\$ 168.261,75					R\$ 168.261,75
2	Memória RAM - 8GB DDR4	1532	R\$ 92,50	R\$ 141.710,00					R\$ 141.710,00
Valor Total Estimado				R\$ 309.971,75					R\$ 309.971,75

## 12. Descrição da solução de TIC a ser contratada

12.1 A solução escolhida é a **Alternativa 1 – Aquisição de componentes de TIC para aprimoramento da performance do parque computacional do Ministério dos Transportes** que emerge como a melhor opção por uma série de razões fundamentais.

12.2 Nessa alternativa, a aquisição de componentes chave, como SSDs e módulos de memória RAM, é uma abordagem focada em melhorar o hardware existente. As unidades SSD proporcionam uma aceleração notável no acesso a dados, substituindo os discos rígidos tradicionais. Já os módulos de memória RAM permitem um maior processamento simultâneo de informações, resultando em respostas mais rápidas dos sistemas e aplicativos.

12.3 Ao optar por essa solução, o Ministério dos Transportes demonstram uma preocupação com a extensão da vida útil de seus ativos de TIC. A modernização dos equipamentos existentes é uma prática eficaz para garantir que o investimento feito na aquisição de desktops seja aproveitado ao máximo, alinhando-se às crescentes demandas tecnológicas da instituição.

12.4 Além disso, essa abordagem técnica oferece a flexibilidade de implementação, permitindo que os componentes sejam instalados de forma escalonada, minimizando interrupções nas operações diárias. Isso significa que o Ministério podem continuar prestando serviços públicos de maneira eficiente enquanto aprimoram gradualmente sua infraestrutura de TIC.

12.5 Por fim, a Alternativa 1 não apenas se concentra em melhorar o desempenho imediato dos sistemas de TIC, mas também representa um investimento estratégico que promoverá a eficiência operacional a longo prazo.

## 13. Estimativa de custo total da contratação

Valor (R\$): 309.971,75

13.1 O valor total estimado para esta pretensa contratação é de **R\$ 309.971,75** (trezentos e nove mil novecentos e setenta e um mil reais e setenta e cinco centavos), conforme detalhado a seguir:

ITEM	DESCRIÇÃO DO BEM OU SERVIÇO	QUANT.	MEDIANA VALOR UNITÁRIO	VALOR TOTAL
1	Solid-State Drive (SSD) - No mínimo 480 GB	901	R\$ 186,75	R\$ 168.261,75
2	Memória RAM - 8GB DDR4	1532	R\$ 92,50	R\$ 141.710,00
ESTIMATIVA DE CUSTO TOTAL				<b>R\$ 309.971,75</b>

## 14. Justificativa técnica da escolha da solução

14.1 O presente estudo tem como objetivo a aquisição de componentes de TIC para aprimoramento da performance do parque computacional do Ministério dos Transportes.

14.2 Essa alternativa permite a modernização dos equipamentos existentes sem a necessidade de substituição completa dos desktops. Ao adquirir componentes como unidades de estado sólido (SSD) e módulos de memória RAM, o Ministério pode aproveitar ao máximo seus ativos de hardware, melhorando significativamente o desempenho dos computadores. Isso é fundamental para atender às crescentes demandas tecnológicas e garantir que os sistemas sejam capazes de executar tarefas cada vez mais complexas.

14.3 Além disso, a aquisição de componentes de TIC é uma abordagem eficiente em termos de recursos, uma vez que reduz o desperdício de equipamentos em boas condições. A extensão da vida útil dos desktops existentes é uma prioridade técnica, uma vez que permite que o Ministério aproveite ao máximo o investimento inicial feito na compra dos equipamentos. Isso contribui para a sustentabilidade operacional e minimiza o impacto ambiental associado ao descarte prematuro de hardware.

14.4 Por fim, essa alternativa oferece a vantagem de uma implementação mais ágil. A atualização dos componentes de TIC pode ser realizada de forma escalonada, permitindo que o Ministério dos Transportes mantenha a continuidade das operações durante o processo de melhoria da infraestrutura. Isso minimiza interrupções e garante que os serviços públicos continuem sendo prestados de maneira eficiente.

14.5 Do parcelamento da contratação decorrente de aspectos técnicos:

14.5.1 O parcelamento da compra permite uma abordagem mais granular na aquisição de componentes de TIC, como SSDs e módulos de memória RAM. Isso facilita a especificação técnica precisa de cada item, permitindo que fornecedores especializados ofereçam soluções sob medida, alinhadas com as necessidades específicas do Ministério dos Transportes. Essa abordagem técnica mais detalhada resulta em uma melhor adequação dos produtos às demandas operacionais, contribuindo para um desempenho otimizado.

14.5.2 Cada item pode ser gerenciado separadamente, facilitando o acompanhamento do desempenho e a garantia de que os produtos adquiridos atendam aos requisitos de qualidade e desempenho estabelecidos. Isso também permite que o Ministério dos Transportes aproveite as melhores ofertas disponíveis no mercado para cada componente, maximizando a eficiência do processo de compra.

## **15. Justificativa econômica da escolha da solução**

15.1 No que concerne à vantajosidade econômica para a Administração Pública, verificou-se que a Alternativa 1 permite a otimização dos recursos existentes, aproveitando os computadores já em uso, o que representa um uso eficiente de recursos financeiros.

15.2 Essa alternativa apresenta um custo substancialmente mais baixo em comparação com a substituição completa dos desktops existentes. Ao adquirir componentes como unidades de estado sólido (SSD) e módulos de memória RAM, a organização economiza consideravelmente, uma vez que esses itens são geralmente mais acessíveis do que a compra de computadores novos. Isso permite uma alocação eficiente dos recursos orçamentários disponíveis, maximizando o valor obtido a partir do investimento.

15.3 Além disso, a melhoria do desempenho dos desktops existentes por meio da aquisição de componentes de TIC proporciona economias a longo prazo. O aumento na eficiência operacional resultante da resposta mais rápida dos sistemas e da capacidade aprimorada de processamento contribui para uma maior produtividade dos servidores e colaboradores, reduzindo potencialmente os custos operacionais indiretos associados a atrasos e ineficiências.

15.4 Por fim, a extensão da vida útil dos equipamentos com a Alternativa 1 significa que o ciclo de obsolescência é estendido, adiando os gastos futuros relacionados à substituição de desktops. Isso permite que a organização aproveite ao máximo seus ativos existentes, evitando a necessidade frequente de atualizações e substituições dispendiosas. Portanto, a escolha dessa alternativa demonstra uma estratégia financeiramente responsável que otimiza o valor do investimento, reduz custos operacionais e garante uma vantagem econômica a longo prazo para o Ministério dos Transportes.

15.5 Portanto, a escolha da Alternativa 1 se alinha com a preservação do investimento público.

15.6 Com relação ao parcelamento da contratação decorrente de aspectos econômicos:

15.6.1 O parcelamento da compra promove a competição saudável entre fornecedores, estimulando-os a oferecer preços mais competitivos em cada item. Isso é fundamentado na Súmula nº 247 do TCU, que preconiza a adjudicação por item como regra, desde que não haja justificativa técnica contrária ou perda de economia de escala. Ao dividir a contratação em itens, os órgãos públicos têm a oportunidade de obter melhores condições comerciais e reduzir custos, uma vez que os fornecedores são incentivados a apresentar propostas competitivas em cada aspecto da aquisição.

## **16. Benefícios a serem alcançados com a contratação**

16.1 A aquisição de SSDs e módulos de memória RAM representa um investimento fundamental, uma vez que proporcionará os seguintes resultados esperados:

16.1.1 Melhoria Significativa no Desempenho: A substituição dos componentes obsoletos por SSDs e memória RAM mais modernos resultará em um aumento significativo na

velocidade de processamento, garantindo respostas mais rápidas e eficazes às atividades desempenhadas pelos servidores e colaboradores do Ministério.

16.1.2 Redução das Reclamações de Usuários: Com computadores mais ágeis e responsivos, espera-se uma diminuição notável no número de reclamações dos usuários quanto à lentidão e falta de capacidade dos sistemas, melhorando a experiência de trabalho.

16.1.3 Extensão da Vida Útil dos Equipamentos: A atualização dos componentes estenderá a vida útil dos computadores, adiando a necessidade de investimentos em novos equipamentos, o que resultará em economia financeira para as Pastas.

16.1.4 Adaptação às Demandas Futuras: Os novos componentes permitirão que os computadores lidem com tarefas cada vez mais complexas, preparando o Ministério para enfrentar os desafios tecnológicos futuros com eficiência.

16.1.5 Aumento da Produtividade: Com sistemas mais eficazes, os servidores e colaboradores do Ministério poderão desempenhar suas funções de forma mais produtiva, otimizando as operações e a entrega de serviços à sociedade.

## **17. Providências a serem Adotadas**

17.1 Padronização com Discos SSD: O principal objetivo é a padronização do parque computacional, visando a instalação de discos SSD em todos os computadores adquiridos na última aquisição. Essa medida visa melhorar significativamente o desempenho e a eficiência dos sistemas utilizados em toda a organização.

17.2 Padronização de Memória RAM: A padronização do parque computacional também envolve a garantia de que todos os equipamentos sejam equipados com um mínimo de 16GB de memória RAM. Isso assegurará que todos os usuários tenham acesso a um ambiente de trabalho eficiente e produtivo.

17.3 Compatibilidade de Hardware: As atualizações de hardware, incluindo a instalação de discos SSD e pentes de memória RAM, serão realizadas de acordo com as especificações de compatibilidade de hardware de cada modelo de computador. Isso garante que as atualizações não causem problemas de incompatibilidade e que os sistemas funcionem de maneira estável.

17.4 Testes de Desempenho: Após a instalação dos novos componentes, será conduzido um conjunto abrangente de testes de desempenho em cada computador para verificar a eficácia das atualizações e garantir que o desempenho atenda ou supere os padrões estabelecidos.

17.5 Orçamento e Cronograma: Um orçamento detalhado e um cronograma de implementação serão desenvolvidos e acompanhados de perto para garantir que o projeto seja executado dentro das limitações orçamentárias e no prazo estabelecido.

17.6 Avaliação Qualitativa Pós-Atualização: Será realizada uma pesquisa de satisfação junto aos usuários após a atualização dos computadores e conclusão do projeto. Essa avaliação qualitativa permitirá medir as percepções e o nível de satisfação dos usuários em relação ao desempenho e à eficácia dos computadores após a implementação das melhorias comparando com a pesquisa de satisfação atual e detalhada no ANEXO V.

17.7 Avaliação Quantitativa de Chamados Técnicos: A quantidade de chamados técnicos relacionados a problemas de desempenho dos computadores será registrada e analisada

depois da atualização. Isso permitirá quantificar a redução de chamados técnicos após a melhoria do hardware, em relação ao levantamento feito no ANEXO VI, e demonstrará o impacto positivo do projeto na eficiência operacional.

17.8 Avaliação de Impacto Econômico: Além da avaliação qualitativa e quantitativa, será conduzida uma análise de impacto econômico para avaliar o retorno sobre o investimento (ROI) do projeto. Isso envolverá a comparação dos custos do projeto com as economias potenciais resultantes da melhoria do desempenho dos computadores.

## **18. Possíveis Impactos Ambientais**

18.1 Além dos critérios de sustentabilidade eventualmente inseridos na descrição do objeto, devem ser atendidos os seguintes requisitos, que se baseiam no Guia Nacional de Contratações Sustentáveis 6ª Edição de setembro de 2023:

18.1.1 A CONTRATADA observará a Resolução RDC ANVISA 216, de 2004, a Resolução RDC ANVISA 182, de 2017, alterada pela RDC 331/2019 e Resolução RDC 173/2006 – bem como legislação e/ou normas de órgãos de vigilância sanitária estaduais, distrital e municipais e demais instrumentos normativos aplicáveis.

18.2 Os serviços deverão respeitar as normas e os princípios ambientais, minimizando ou mitigando os efeitos dos danos ao meio ambiente, utilizando tecnologias e materiais ecologicamente corretos, atendendo aos critérios de sustentabilidade, assim como os descritos abaixo, quando possível:

18.2.1 Adoção de medidas para evitar o desperdício de água tratada, conforme instituído no Decreto nº 48.138, de 8 de outubro de 2003.

18.2.2 Realização de separação dos resíduos recicláveis descartados durante os voos.

18.2.3 Respeito às Normas Brasileiras – NBR publicadas pela Associação Brasileira de Normas Técnicas sobre resíduos sólidos.

18.2.4 Fornecimento aos empregados dos equipamentos de segurança que se fizerem necessários para a execução de serviços.

18.3 Ainda, considerando todas as fases do ciclo de vida dos produtos deste Estudo, atender aos critérios de sustentabilidade abaixo:

18.3.1 bens constituídos, no todo ou em parte, por material reciclado, atóxico, biodegradável, conforme ABNT NBR154481 e 154482;

18.3.2 que sejam observados os requisitos ambientais para a obtenção de certificação do instituto nacional de metrologia, normalização e qualidade industrial INMETRO como produtos sustentáveis ou de menor impacto ambiental em relação aos seus similares;

18.3.3 que os bens devam ser, preferencialmente, acondicionados em embalagem individual adequada, com o menor volume possível, que utilize materiais recicláveis, de forma a garantir a máxima proteção durante o transporte e o armazenamento; e

18.3.4 que os bens não contenham substâncias perigosas em concentração acima da recomendada na diretiva RoHS (Restriction of Substances), tais como mercúrio (Hg), chumbo (Pb), cromo hexavalente (Cr(VI)), cádmio (Cd), bifenilpolibromados (PBBs) éteres difenil-polibromados (PBDEs).

18.4 Observar as demais diretrizes estabelecidas no Estudo Técnico Preliminar desta contratação.

## 19. Declaração de Viabilidade

Esta equipe de planejamento declara **viável** esta contratação.

### 19.1. Justificativa da Viabilidade

18.1.1 Com base nas informações compiladas e registradas neste Estudo Técnico Preliminar da pretensa contratação, os membros da equipe de planejamento declaram que a contratação é viável sob todos os aspectos, abrangendo a esfera técnica, econômica e legal. Esta viabilidade é considerada crucial e essencial para respaldar as atividades institucionais e negociais, bem como para a execução de outras tarefas relacionadas ao cumprimento das competências legais estabelecidas para o MT.

## 20. Responsáveis

Todas as assinaturas eletrônicas seguem o horário oficial de Brasília e fundamentam-se no §3º do Art. 4º do [Decreto nº 10.543, de 13 de novembro de 2020](#).

**RODRIGO BORGES MARQUEZ**

INTEGRANTE REQUISITANTE



*Assinou eletronicamente em 31/07/2024 às 15:41:46.*

**JULIO CESAR FERREIRA DA SILVA**

INTEGRANTE TÉCNICO



*Assinou eletronicamente em 31/07/2024 às 08:21:47.*



**DIOGO DA FONSECA TABALIPA**

Autoridade competente



Assinou eletronicamente em 31/07/2024 às 10:50:33.

## Lista de Anexos

Atenção: Apenas arquivos nos formatos ".pdf", ".txt", ".jpg", ".jpeg", ".gif" e ".png" enumerados abaixo são anexados diretamente a este documento.

- Anexo I - ESPECIFICACAO TECNICA DO SOLID STATE DRIVE (SSD).pdf (128.19 KB)
- Anexo II - ESPECIFICACAO TECNICA DA MEMORIA RAM.pdf (72.75 KB)
- Anexo III - ESPECIFICACAO TECNICA DO DESKTOP HP ELITEDESK 800 G4.pdf (363.26 KB)
- Anexo IV - ESPECIFICACAO TECNICA DO DESKTOP DELL OPTIPLEX 7060 MICRO.pdf (448.89 KB)
- Anexo V - AVALIACAO QUALITATIVA ATUAL DO PARQUE COMPUTACIONAL.pdf (1.63 MB)
- Anexo VI - AVALIACAO QUANTITATIVA ATUAL DO PARQUE COMPUTACIONAL.pdf (339.02 KB)

**Anexo I - ESPECIFICACAO TECNICA DO SOLID  
STATE DRIVE (SSD).pdf**

**ANEXO I – ESPECIFICAÇÃO TÉCNICA DO SOLID-STATE DRIVE (SSD)**

Memória Flash NAND	
Tipo	SSD ( <i>Solid State Drive</i> )
Fator de forma	M.2 2280
Interface	PCIe 3.0 x4 NVMe
Capacidade	No mínimo 480GB
Velocidade de Leitura/Gravação	No mínimo 2.100 / 1.600 MB/s
Temperatura de operação	0°C a 70°C
Expectativa de vida útil	No mínimo 1.500.000 de horas MTBF
Garantia	No mínimo 12 meses
Compatível com	HP EliteDesk 800 G4 e Dell OptPlex 7060 e 7070
Acessórios	Parafuso e porca de fixação

## **Anexo II - ESPECIFICACAO TECNICA DA MEMORIA RAM.pdf**

## ANEXO II – ESPECIFICAÇÃO TÉCNICA DA MEMÓRIA RAM

Memória RAM	
Configuração memória	8GB
Velocidade	2666 MHz
Tipo de memória	SODIMM DDR4 (tipo notebook)
Quantidade de pinos	260
Compatível com	Microcomputador Dell OptPlex 7060 e 7070
Garantia	No mínimo 12 meses

**Anexo III - ESPECIFICACAO TECNICA DO DESKTOP  
HP ELITEDESK 800 G4.pdf**

**ANEXO III – ESPECIFICAÇÃO TÉCNICA DO DESKTOP HP ELITEDESK 800 G4**

Processador	
Modelo	Core i7-8700
Nº de núcleos	6
Nº de threads	12
Frequência turbo max	4.60 GHz
Frequência base	3.20 GHz
Cache	12 MB

Memória	
Tamanho	16GB (2x8)
Tipo	DDR4
Velocidade	2666 MHz
Quantidade de slots	4
Slot	DIMM
Memória máxima suportada por slot	16 GB
Configuração máxima de memória	64 GB

Armazenamento	
Tipo	Disco rígido (HDD)
Fator de forma	3,5 polegadas
Interface	SATA AHCI, 6 Gbps.
Capacidade	1 TB

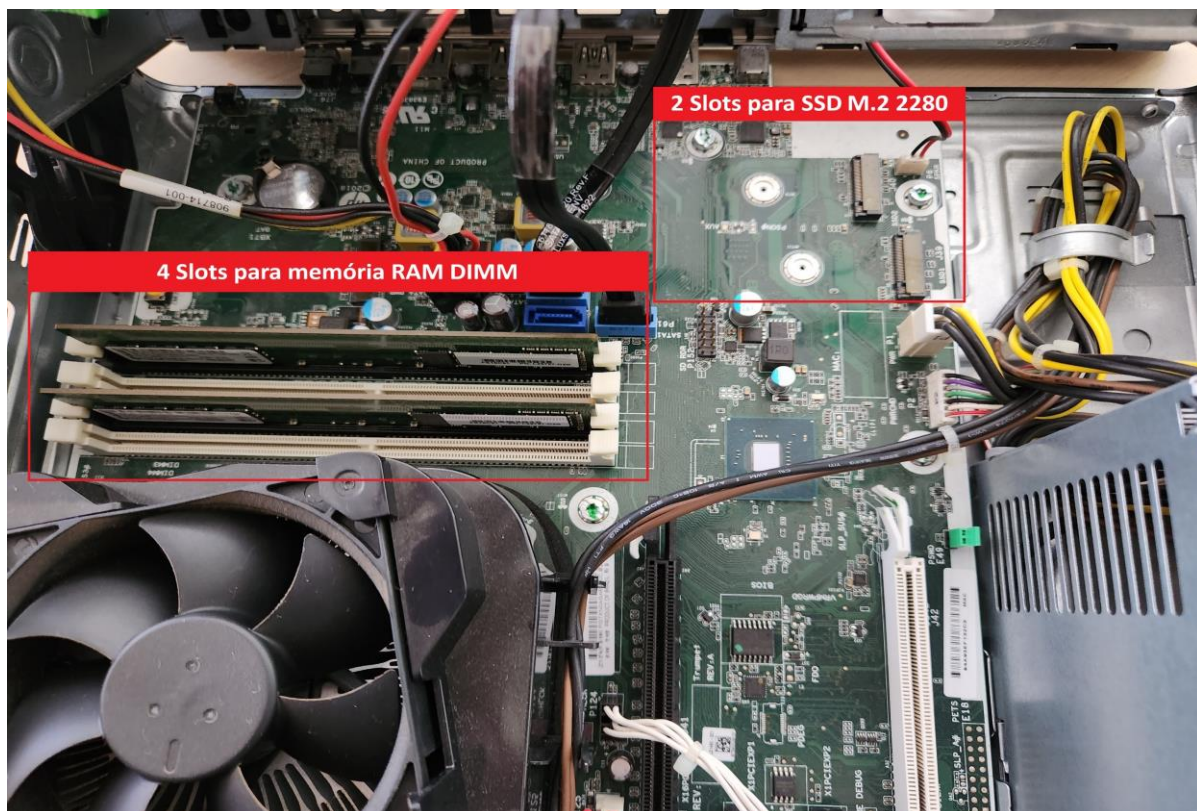
Áudio	
Controlador	Conexant CX20632
Tipo	Integrado
Alto-falantes	Alto-falantes internos (mono)

Vídeo	
Controlador	Intel UHD Graphics 630
Tipo de memória gráfica	Integrada

Conectores da placa mãe	
Conector M.2	1 M.2 PCIe x1 2230 (para WLAN)
	2 M.2 PCIe x4 2280/2230 (para armazenamento)
	2 PCI Express v3.0 x1
	1 PCI Express v3.0 x16
	PCI Express v3.0 x16

Fonte de alimentação	
Tensão de entrada	90 a 264 VCA
Corrente de entrada (máxima)	3A
Potência	250 W





**Anexo IV - ESPECIFICACAO TECNICA DO DESKTOP  
DELL OPTIPLEX 7060 MICRO.pdf**

**ANEXO IV – ESPECIFICAÇÃO TÉCNICA DO DESKTOP DELL OPTIPLEX 7060 MICRO**

Processador	
Modelo	Core i5-8500T
Nº de núcleos	6
Nº de threads	6
Frequência turbo max	3.50 GHz
Frequência base	2.10 GHz
Cache	9 MB

Memória	
Tamanho	8GB (2x4)
Tipo	DDR4 DRAM não ECC
Velocidade	2666 MHz
Quantidade de slots	2
Slot	SODIMM
Memória máxima suportada por slot	16 GB
Configuração máxima de memória	32 GB

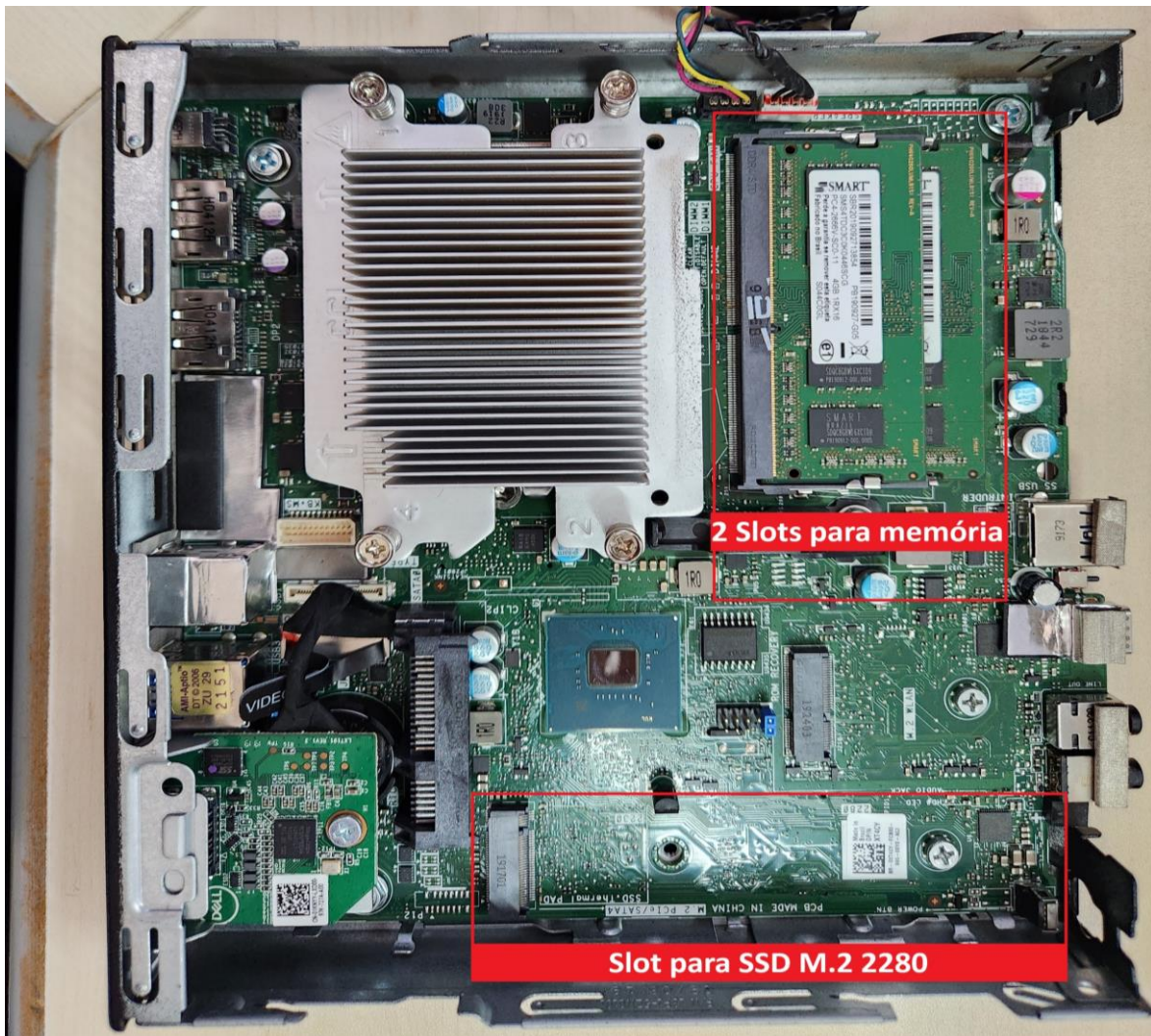
Armazenamento	
Tipo	Disco rígido (HDD)
Fator de forma	2,5 polegadas
Interface	SATA AHCI, 6 Gbps.
Capacidade	1 TB

Áudio	
Controlador	Realtek ALC3234
Tipo	Integrado
Alto-falantes	Alto-falantes internos (mono)

Vídeo	
Controlador	Intel UHD Graphics 630
Tipo de memória gráfica	Integrada

Conectores da placa mãe	
Conector M.2	1 - 2230/2280 (suporte à interface SATA e PCIe)
	1 - 2230 (tem formatos especiais compatíveis com WiFi dedicada ou integrada, suporte ao Intel CNVi ou USB2.0/PCIe)

Fonte de alimentação	
Tensão de entrada	90 a 264 VCA
Corrente de entrada (máxima)	1.7/1.8
Potência	90W/130 W

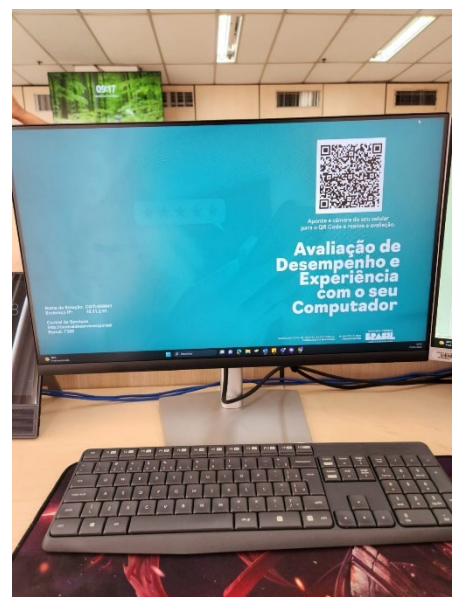


**Anexo V - AVALIACAO QUALITATIVA ATUAL DO  
PARQUE COMPUTACIONAL.pdf**



## ANEXO V – AVALIAÇÃO QUALITATIVA ATUAL DO PARQUE COMPUTACIONAL

A avaliação qualitativa do parque computacional do Ministério dos Transportes foi realizada por meio de uma campanha de divulgação de questionários direcionada a todos os usuários de TIC dessas Pastas. A campanha de divulgação incluiu comunicados por e-mail, mensagens de WhatsApp, anúncios em TVs internas, cartazes em elevadores e imagens no fundo de tela dos computadores, conforme ilustrados abaixo:






GOVERNO FEDERAL  
**BRASIL**  
INFO E COMUNICAÇÃO

TECNOLOGIA • Subsecretaria de Gestão Estratégica, Tecnologia e Inovação

# COMUNICADO

26 de setembro de 2023

**Avaliação de Desempenho e Experiência com o seu Computador**



**Avaliação de Desempenho e Experiência com o seu Computador**

Prezado usuário dos serviços de tecnologia da informação e comunicação, a Subsecretaria de Gestão Estratégica, Tecnologia e Inovação (SGETI/SE) convida você a participar de um questionário com o objetivo de avaliar o desempenho e a experiência com o seu computador no ambiente de trabalho.

Nosso compromisso é tornar sua atividade profissional ainda mais satisfatória, e, para isso, contamos com sua valiosa contribuição.

Para participar, basta acessar o seguinte link: <https://forms.office.com/r/A3qKSUqXg9> e fazer login com sua conta de e-mail do Ministério, caso seja solicitado.

O questionário possui apenas 10 perguntas e não deve levar mais do que 3 minutos do seu tempo. Ao compartilhar sua experiência pessoal, você nos ajuda a aprimorar nossos serviços de Tecnologia da Informação e Comunicação (TIC), garantindo um ambiente de trabalho mais eficiente e adequado.

Agradecemos por sua dedicação e comprometimento com nossos Ministérios.

Assim, por essas mídias, os usuários foram convidados a responder um questionário contendo 10 perguntas relacionadas ao desempenho e à satisfação com os computadores em uso nos Ministérios. A coleta de respostas foi realizada durante três dias e os dados obtidos foram analisados e resumidos em gráficos para facilitar a interpretação, conforme detalhado a seguir:

# Avaliação de Desempenho e Experiência com o seu Computador

297

Respostas

06:36

Tempo médio para concluir

Ativo

Status

1. Qual é a sua função? (0 ponto)

<div></div> Servidor público	128
<div></div> Colaborador terceirizado	153
<div></div> Estagiário	16



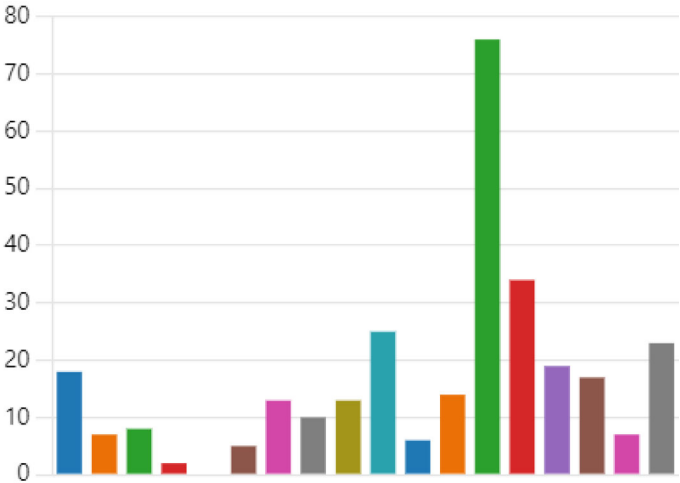
2. Você faz parte do Programa de Gestão (Home Office)? (0 ponto)

<div></div> Sim, integral	16
<div></div> Sim, parcial	40
<div></div> Não	241



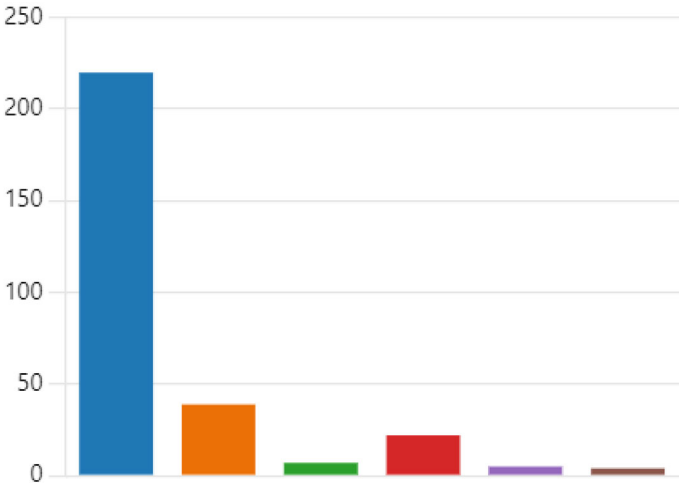
3. Em qual das áreas abaixo você trabalha? (0 ponto)

GT-MT	18
SE-MT	7
CONJUR-MT	8
OUVIDORIA-GERAL	2
SCI	0
SUST	5
SGETI	13
SNTR	10
SNTF	13
SENATRAN	25
SPAR	6
SFPLAN	14
SPOA	76
SNPTA	34
SAC	19
GM-MPOR	17
SE-MPOR	7
Outra	23



4. Qual é o modelo do computador que você utiliza atualmente? (0 ponto)

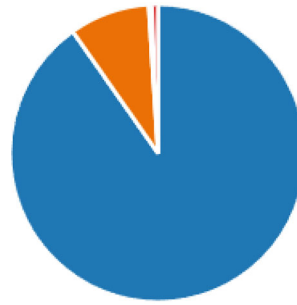
DELL OPTPLEX	220
HP ELITEDESK 800 G4	39
HP ALL IN ONE	7
HP ELITEDESK 800 G1	22
Notebook Daten	5
Notebook HP	4





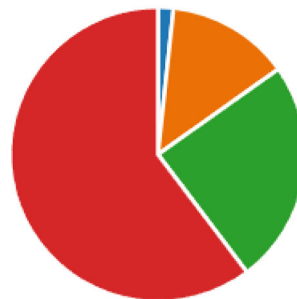
5. Com que frequência você utiliza o computador no ambiente de trabalho nos últimos 12 meses? (0 ponto)

● Diariamente	268
● Algumas vezes por semana	26
● Ocasionalmente	1
● Raramente	2



6. Como você avalia o desempenho geral do seu computador atual nos últimos 12 meses? (0 ponto)

● Excelente	5
● Bom	40
● Regular	73
● Insatisfatório	179
● Não tenho opinião	0



7. Você enfrentou problemas de lentidão ou travamentos em seu computador durante o trabalho nos últimos 12 meses? (0 ponto)

● Sim, frequentemente	226
● Sim, ocasionalmente	65
● Nunca enfrentei problemas de l...	6
● Não sei/não tenho certeza	0



8. O desempenho do seu computador afetou a sua produtividade no trabalho nos últimos 12 meses? (0 ponto)

- Sim, causou atrasos nas tarefas 179
- Sim, impediu a execução de det... 86
- Nunca afetou minha produtivid... 27
- Não sei/não tenho certeza 5



9. Você fez reclamações ou solicitou suporte técnico relacionado ao desempenho do seu computador nos últimos 12 meses? (0 ponto)

- Sim, as reclamações foram resol... 80
- Sim, as reclamações foram aten... 157
- Nunca fiz reclamações ou solicit... 42
- Não sei/não tenho certeza 18



10. Há algum outro comentário ou sugestão que você gostaria de compartilhar (0 ponto)  
sobre a qualidade e a velocidade do seu computador?

167  
Respostas

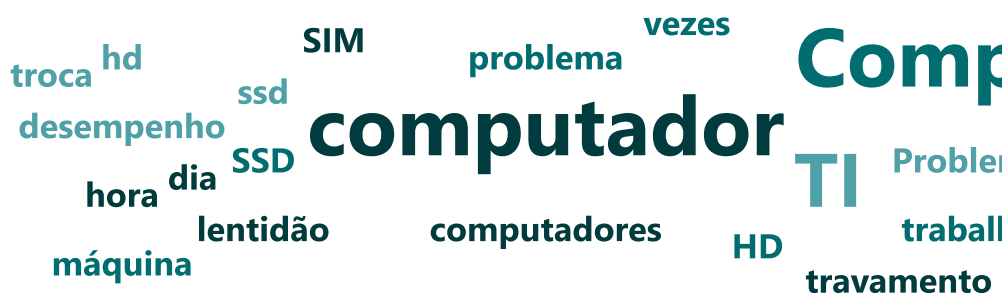
Respostas Mais Recentes

"Deveriam colocar SSD! O computador ganharia mais desem...

"Atualmente não faço uso diário de softwares de projeto por ...

Atualizar

90 respondentes (56%) responderam **computador** para esta pergunta.



# Avaliação de Desempenho e Experiência com o seu Computador

Agradecemos sinceramente por dedicar um momento para compartilhar sua opinião conosco. Esta pesquisa é totalmente anônima e nenhum dado pessoal que possa identificá-lo será registrado ou armazenado. Sua contribuição é de suma importância para avaliarmos a qualidade e o desempenho dos computadores utilizados no Ministério dos Transportes e no Ministério de Portos e Aeroportos.

Solicitamos gentilmente que responda às perguntas a seguir, com base em sua experiência pessoal. Suas respostas serão valiosas para aprimorarmos nossos serviços de Tecnologia da Informação e Comunicação (TIC) e proporcionar um ambiente de trabalho mais eficaz e satisfatório.

\* Obrigatória

1. Qual é a sua função? \*

- ☐ Servidor público
- ☐ Colaborador terceirizado
- ☐ Estagiário

2. Você faz parte do Programa de Gestão (Home Office)? \*

- ☐ Sim, integral
- ☐ Sim, parcial
- ☐ Não

3. Em qual das áreas abaixo você trabalha? \*

- ☐ GT-MT
- ☐ SE-MT
- ☐ CONJUR-MT
- ☐ OUVIDORIA-GERAL
- ☐ SCI
- ☐ SUST
- ☐ SGETI
- ☐ SNTR
- ☐ SNTF
- ☐ SENATRAN
- ☐ SPAR
- ☐ SFPLAN
- ☐ SPOA
- ☐ SNPTA
- ☐ SAC
- ☐ GM-MPOR
- ☐ SE-MPOR
- ☐ Outra

4. Qual é o modelo do computador que você utiliza atualmente? \*



☐ DELL OPTIPLEX



☐ HP ELITEDESK 800 G4



☐ HP ALL IN ONE



☐ HP ELITEDESK 800 G1



☐ Notebook Daten



☐ Notebook HP

5. Com que frequência você utiliza o computador no ambiente de trabalho nos últimos 12 meses? \*

☐ Diariamente

☐ Algumas vezes por semana

☐ Ocasionalmente

☐ Raramente

6. Como você avalia o desempenho geral do seu computador atual nos últimos 12 meses? \*

- ☐ Excelente
- ☐ Bom
- ☐ Regular
- ☐ Insatisfatório
- ☐ Não tenho opinião

7. Você enfrentou problemas de lentidão ou travamentos em seu computador durante o trabalho nos últimos 12 meses? \*

- ☐ Sim, frequentemente
- ☐ Sim, ocasionalmente
- ☐ Nunca enfrentei problemas de lentidão ou travamentos
- ☐ Não sei/não tenho certeza

8. O desempenho do seu computador afetou a sua produtividade no trabalho nos últimos 12 meses? \*

- ☐ Sim, causou atrasos nas tarefas
- ☐ Sim, impediu a execução de determinadas tarefas
- ☐ Nunca afetou minha produtividade
- ☐ Não sei/não tenho certeza

9. Você fez reclamações ou solicitou suporte técnico relacionado ao desempenho do seu computador nos últimos 12 meses? \*

- ☐ Sim, as reclamações foram resolvidas satisfatoriamente
- ☐ Sim, as reclamações foram atendidas, mas a solução não foi satisfatória
- ☐ Nunca fiz reclamações ou solicitações de suporte
- ☐ Não sei/não tenho certeza

10. Há algum outro comentário ou sugestão que você gostaria de compartilhar sobre a qualidade e a velocidade do seu computador?

**Anexo VI - AVALIACAO QUANTITATIVA ATUAL DO  
PARQUE COMPUTACIONAL.pdf**



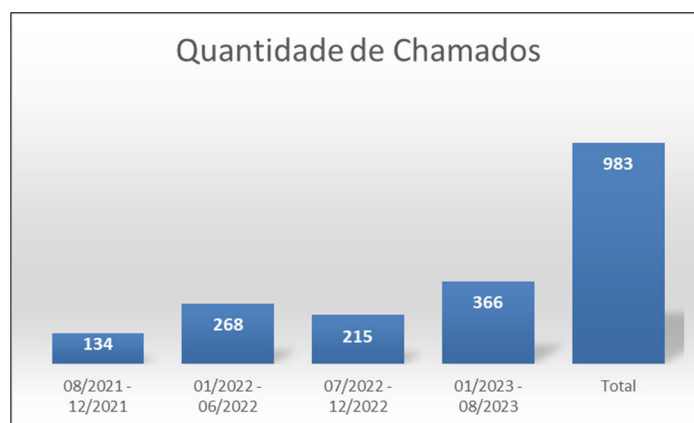
## ANEXO VI – AVALIAÇÃO QUANTITATIVA ATUAL DO PARQUE COMPUTACIONAL

Foram coletadas informações detalhadas sobre os chamados técnicos abertos relacionados a reclamações de lentidão e insatisfação com os computadores em uso registrados nos últimos 2 anos (entre agosto de 2021 e agosto de 2023).

O objetivo primordial desse levantamento detalhado dos chamados técnicos abertos, relacionados a reclamações de lentidão e insatisfação com os computadores utilizados nos últimos 2 anos (de agosto de 2021 a agosto de 2023), é realizar uma análise aprofundada do cenário atual da infraestrutura de Tecnologia da Informação e Comunicação (TIC) no Ministérios dos Transportes. Essa avaliação minuciosa permitirá identificar os principais problemas e desafios enfrentados pelos servidores e colaboradores no que diz respeito ao desempenho dos sistemas e aplicativos.

É relevante ressaltar que esse levantamento não apenas oferecerá insights valiosos sobre as áreas críticas que necessitam de melhorias imediatas, mas também servirá como uma linha de base para avaliar o impacto das futuras ações de melhoria. Após a instalação dos componentes de TIC para aprimoramento do parque computacional, planeja-se realizar uma nova avaliação semelhante. Essa análise comparativa possibilitará a quantificação precisa da melhoria obtida, permitindo que o Ministérios dos Transportes acompanhe de forma objetiva os benefícios proporcionados pela modernização da infraestrutura de TIC. Dessa forma, o levantamento e a subsequente comparação constituem ferramentas fundamentais para garantir que as ações empreendidas resultem em um ambiente de trabalho mais eficiente e satisfatório para os usuários finais.

A seguir, apresentamos gráficos que detalham os resultados do levantamento dos chamados técnicos relacionados a reclamações de lentidão e insatisfação com os computadores no Ministérios dos Transportes nos últimos 2 anos (agosto de 2021 a agosto de 2023):



Abaixo, encontra-se uma tabela abrangente que engloba todo o levantamento realizado, detalhando os chamados técnicos abertos relacionados a reclamações de lentidão e insatisfação com os computadores no Ministérios dos Transportes nos últimos 2 anos (de agosto de 2021 a agosto de 2023):

ID	Criação	Chamado	Título
1	03/08/2021 09:34:21	78100112	Desktop - Lentidão
2	03/08/2021 11:44:51	78100130	S.O - Apresentando lentidão
3	09/08/2021 10:03:41	78100606	Desktop - com lentidão
4	09/08/2021 11:15:28	78100632	Desktop - Falhas nas funcionalidades
5	10/08/2021 16:54:22	78100816	S.O - Travamento
6	11/08/2021 10:32:31	78100860	Lentidão em Computador
7	13/08/2021 16:12:05	78101130	Word - Travando arquivo sharepoint
8	16/08/2021 17:54:13	78101326	Computador lento
9	17/08/2021 10:29:48	78101353	Desktop - Travando
10	18/08/2021 18:39:33	78101512	S.O - Travamento e lentidão
11	24/08/2021 07:34:09	78101817	Notebook - lentidão.
12	25/08/2021 09:58:11	78101932	SO - Lentidão
13	30/08/2021 10:27:26	78102236	Desktop - Travando constantemente e apresentando extrema lentidão.
14	31/08/2021 15:56:18	78102407	Falhas ou erros no sistema
15	01/09/2021 11:09:36	78102483	Desktop - Lentidão/Travamento
16	02/09/2021 11:06:30	78102614	Desktop - Verificação de micro
17	03/09/2021 12:30:54	78102739	Desktop - Apresentando lentidão.
18	10/09/2021 11:37:16	78103113	Desktop - Lentidão
19	10/09/2021 15:53:00	78103137	Desktop - Travando constantemente. "Urgente"
20	13/09/2021 09:46:21	78103221	Windows - Apresenta lentidão
21	13/09/2021 15:38:24	78103302	Windows - Lentidão
22	14/09/2021 09:34:13	78103352	Sistema Operacional - Travamento
23	14/09/2021 17:19:59	78103413	Desktop - Computador lento
24	20/09/2021 10:53:41	78103903	Desktop - Apresentando lentidão.
25	20/09/2021 14:58:00	78103956	Desktop - travada.
26	20/09/2021 16:57:56	78103979	Computador - Lentidão/Travamento
27	20/09/2021 17:42:33	78103986	Computador - Lentidão
28	21/09/2021 09:48:11	78104028	Desktop - Apresentando lentidão/travamentos.
29	22/09/2021 09:40:33	78104115	Desktop - lentidão
30	22/09/2021 14:28:43	78104183	Desktop - Lentidão/Travamento
31	23/09/2021 11:02:30	78104261	SO - Lentidão
32	23/09/2021 11:40:50	78104268	Software Excel - Apresentando lentidão e travamento
33	23/09/2021 12:09:05	78104273	Desktop - travamento e lentidão
34	24/09/2021 15:17:49	78104417	Computador - Apresentando falhas
35	27/09/2021 15:52:48	78104582	Desktop - lentidão
36	29/09/2021 10:23:25	78104738	Desktop - Apresentando lentidão/travamentos.
37	29/09/2021 10:33:21	78104743	Desktop - Equipamento lento
38	29/09/2021 13:40:56	78104754	Desktop - Travando constantemente e apresentando extrema lentidão.
39	30/09/2021 09:00:04	78104829	Desktop - Lentidão/Travamento
40	30/09/2021 12:35:11	78104865	Desktop - Apresentando lentidão.
41	06/10/2021 12:35:30	78105342	SO - Travamento e lentidão
42	06/10/2021 14:49:00	78105355	computador travando
43	06/10/2021 16:59:47	78105382	Navegadores - Travamento
44	08/10/2021 12:12:27	78105526	Desktop - Lento
45	13/10/2021 15:11:05	78105702	Desktop - Micro apresentando lentidão
46	14/10/2021 10:53:04	78105795	Desktop - Lento

47	14/10/2021 15:00:01	78105820	Desktop - Travando
48	18/10/2021 11:31:02	78106107	DESKTOP - Lento/Travando
49	18/10/2021 14:01:33	78106149	Desktop - Lentidão
50	20/10/2021 11:40:45	78106415	INTERNET - Lentidão.
51	21/10/2021 10:26:45	78106540	Desktop - Lentidão
52	21/10/2021 11:05:21	78106547	SO - Travamento e lentidão
53	21/10/2021 14:29:36	78106569	S.O - Lentidão
54	21/10/2021 14:32:44	78106571	Desktop - computador apresentando lentidão
55	21/10/2021 15:22:42	78106583	Substituição de Computadores e Equipamentos
56	22/10/2021 09:57:03	78106651	Computador - Otimização da velocidade
57	22/10/2021 10:41:03	78106658	DESKTOP - Travando/Lentidão
58	22/10/2021 11:24:59	78106666	Desktop - Muito lento e travando
59	25/10/2021 09:56:12	78106811	VIP - Desktop - outlook travando
60	25/10/2021 15:13:35	78106882	Desktop - Lentidão
61	25/10/2021 16:19:27	78106891	Falhas ou erros em computadores ou equipamentos
62	26/10/2021 10:14:00	78106939	Desktop - extremamente lento.
63	26/10/2021 10:21:06	78106940	Computador - Lentidão
64	26/10/2021 12:00:35	78106971	Sistema Operacional - Falha de lentidão/travamento
65	27/10/2021 13:51:03	78107131	Powerpoint - aplicativo apresentando lentidão
66	27/10/2021 14:55:50	78107152	Notebook Corporativo - Apresentando Lentidão
67	28/10/2021 14:56:59	78107274	Windows - Lentidão e travamento
68	03/11/2021 11:18:01	78107564	Desktop - Lento/travando
69	03/11/2021 17:06:39	78107623	Desktop - lentidão
70	03/11/2021 18:37:31	78107640	Sistema operacional - Lentidão na execução, travamentos
71	04/11/2021 09:52:52	78107665	DESKTOP - Lentidão
72	04/11/2021 11:05:46	78107682	Micro apresentando lentidão
73	05/11/2021 10:03:47	78107813	Desktop - Lentidão/Travamento
74	08/11/2021 08:14:43	78107938	Desktop - Lentidão
75	08/11/2021 14:56:29	78108021	Desktop - Apresentando Travamentos (Urgente)
76	08/11/2021 16:31:49	78108042	Outlook apresentando lentidão
77	09/11/2021 08:49:06	78108079	Desktop apresentando lentidão
78	09/11/2021 09:51:40	78108090	Desktop - Muito lento/travando
79	09/11/2021 15:12:03	78108169	Desktop - Travando
80	09/11/2021 15:19:23	78108177	S.O - Lentidao
81	11/11/2021 10:50:23	78108421	Desktop - Lentidão e travamento
82	11/11/2021 11:19:56	78108427	DESKTOP - Lentidão
83	11/11/2021 11:50:17	78108437	S.O - Apresentando lentidão
84	11/11/2021 15:08:48	78108452	S.O - Lentidão
85	12/11/2021 09:04:44	78108504	SO - Lentidão e travamento
86	12/11/2021 12:57:04	78108612	Desktop - Lentidão
87	16/11/2021 11:44:41	78108754	Desktop - Lentidão e travamento
88	16/11/2021 15:12:03	78108788	Desktop - Internet lenta
89	17/11/2021 09:13:16	78108847	SIAFI HOD - Apresentando travamentos
90	18/11/2021 08:10:53	78108943	Desktop - Lentidão/Travamento
91	18/11/2021 10:21:12	78108967	Desktop - Travando constantemente e apresentando extrema lentidão.
92	18/11/2021 11:11:46	78108976	Desktop - Lentidão
93	18/11/2021 12:18:51	78108991	Desktop - Lentidão/Travamento
94	18/11/2021 12:55:20	78108999	Desktop - Lentidão e travamento
95	18/11/2021 13:01:36	78109000	Desktop - Lentidão/Travamento
96	18/11/2021 18:08:32	78109062	S.O - Travamento/Lentidão
97	19/11/2021 09:14:27	78109088	Desktop - Lentidão/Travamento

98	19/11/2021 11:47:30	78109113	Desktop - Falha na inicialização/travamento
99	22/11/2021 09:13:08	78109228	Desktop - Apresentando lentidão
100	22/11/2021 12:16:44	78109274	Desktop - Lentidão
101	22/11/2021 14:46:45	78109296	DESKTOP - Travando/Lentidão
102	25/11/2021 18:16:20	78109699	Desktop - Micro acusando 100% de disco
103	29/11/2021 17:01:49	78109921	Falhas ou erros no sistema
104	01/12/2021 13:47:59	78110141	Desktop- Lentidão/travamento
105	02/12/2021 14:37:05	78110291	Desktop - Lentidão
106	03/12/2021 12:41:59	78110372	Desktop - Lentidão
107	03/12/2021 15:59:26	78110405	Desktop - Equipamento travando
108	08/12/2021 09:26:40	78110731	Computador- Lento e travando
109	08/12/2021 10:21:40	78110740	Computador- Lentidão
110	08/12/2021 10:22:05	78110741	Desktop - Lentidão/Travamento.
111	14/12/2021 15:19:58	78111125	S.O - Verificar Lentidão
112	15/12/2021 15:49:38	78111216	Internet Lenta
113	15/12/2021 19:44:14	78111249	equipamento lento
114	16/12/2021 10:56:01	78111279	Desktop - Lentidão
115	17/12/2021 09:10:24	78111337	Desktop - Lentidão/Travamento
116	17/12/2021 16:44:25	78111376	Computador com lentidão no sistema operacional
117	17/12/2021 16:46:26	78111377	Computador com lentidão no sistema operacional
118	17/12/2021 16:47:55	78111378	Computador com lentidão no sistema operacional
119	17/12/2021 16:49:29	78111379	Computador com lentidão no sistema operacional
120	17/12/2021 16:50:53	78111380	Computador com lentidão no sistema operacional
121	17/12/2021 16:53:25	78111381	Computador com lentidão no sistema operacional
122	17/12/2021 16:54:43	78111383	Computador com lentidão no sistema operacional
123	17/12/2021 16:55:53	78111384	Computador com lentidão no sistema operacional
124	17/12/2021 16:57:18	78111385	Computador com lentidão no sistema operacional
125	17/12/2021 16:58:27	78111386	Computador com lentidão no sistema operacional
126	20/12/2021 15:39:05	78111480	Desktop - Lentidão
127	20/12/2021 16:15:06	78111483	Microcomputador Travando!!
128	22/12/2021 09:32:10	78111564	Computador lento
129	22/12/2021 19:29:06	78111602	Falhas ou erros
130	23/12/2021 11:35:02	78111625	Desktop - Lentidão
131	23/12/2021 12:03:46	78111626	Garantia - Troca de HD
132	03/01/2022 10:43:52	78112034	Desktop - com lentidão
133	03/01/2022 11:24:09	78112064	Desktop - Lentidão do micro
134	04/01/2022 08:53:58	78112200	SO - Lentidão e travamento
135	04/01/2022 08:56:01	78112202	Desktop - Lentidão/Travamento
136	04/01/2022 15:17:43	78112283	Desktop - Lentidão
137	05/01/2022 09:19:14	78112330	Desktop - Lentidão/Travamento
138	06/01/2022 14:12:27	78112483	Desktop - Lentidão
139	06/01/2022 17:36:49	78112511	Desktop - Lentidão
140	10/01/2022 10:25:19	78112652	Desktop - Lentidão/Travamento
141	10/01/2022 11:02:44	78112661	Desktop - Lentidão/Travamento
142	10/01/2022 11:20:05	78112666	SO - Travamento e lentidão
143	13/01/2022 08:06:00	78112907	Desktop - Lentidão/Travamento.
144	14/01/2022 08:54:00	78112983	Desktop - Lentidão/Travamento
145	14/01/2022 09:32:39	78112985	SO - Lentidão e travamento
146	14/01/2022 10:29:44	78112990	Desktop - Lentidão
147	19/01/2022 09:36:01	78113285	VIP - SO - Lentidão/Travamento
148	20/01/2022 09:32:00	78113354	Desktop - Lentidão

149	21/01/2022 07:56:17	78113403	Desktop - Lento
150	24/01/2022 09:02:19	78113488	Desktop - Lentidão/Travamento
151	24/01/2022 11:53:03	78113531	VERIFICAR LENTIDÃO DO COMPUTADOR
152	25/01/2022 07:54:19	78113582	Notebook - Lentidão/Travamento.
153	26/01/2022 14:35:24	78113698	Desktop - Apresentando lentidão
154	27/01/2022 09:52:05	78113735	Desktop - computador apresentando extrema lentidão.
155	27/01/2022 10:05:17	78113736	computador lento
156	27/01/2022 14:55:41	78113766	Desktop - Travando
157	28/01/2022 09:28:27	78113805	Desktop - lentidão extrema
158	28/01/2022 15:46:08	78113846	Desktop - Lentidão
159	31/01/2022 10:07:46	78113900	Desktop - Lentidão/Travamento
160	31/01/2022 16:21:45	78113951	Computador com lentidão no sistema operacional
161	01/02/2022 10:27:15	78114010	Desktop - Lentidão/Travamento
162	01/02/2022 18:02:27	78114066	SO - Lentidão
163	02/02/2022 15:06:56	78114134	Desktop - Lento
164	04/02/2022 10:02:17	78114268	Desktop - Lentidão
165	04/02/2022 10:37:45	78114274	Desktop - Lentidão e travamento
166	08/02/2022 16:20:48	78114528	Desktop - Apresentando lentidão
167	09/02/2022 17:11:59	78114627	S.O - Verificar Lentidão
168	10/02/2022 08:45:05	78114649	INTERNET - Lentidão.
169	10/02/2022 15:09:48	78114696	Desktop - Lentidão
170	11/02/2022 15:07:08	78114778	S.O - Verificar Lentidão
171	11/02/2022 15:33:33	78114780	Desktop - Lentidão
172	14/02/2022 10:45:25	78114869	Desktop - Lentidão
173	14/02/2022 14:16:24	78114911	Desktop - Lento
174	15/02/2022 09:15:29	78114964	Desktop - Lentidão
175	15/02/2022 11:32:43	78114988	Desktop - Apresentando extrema lentidão e travamentos.
176	15/02/2022 16:14:04	78115039	Falhas ou erros no sistema
177	15/02/2022 16:21:05	78115042	Sistema Operacional: Sistema Travando.
178	15/02/2022 16:31:48	78115043	Desktop - Computador travando
179	17/02/2022 14:13:12	78115227	Micro - Lentidão
180	21/02/2022 09:02:19	78115379	Desktop - Lentidão/Travamento
181	21/02/2022 09:12:10	78115381	Desktop - Lentidão/Travamento
182	21/02/2022 10:09:00	78115398	Desktop - Lentidão/Travamento
183	21/02/2022 11:36:43	78115425	Desktop - Lentidão/Travamento
184	22/02/2022 09:11:19	78115497	Windows - Lentidão e travamento
185	22/02/2022 11:13:13	78115518	Desktop - Lentidão/Travamento
186	22/02/2022 11:24:43	78115521	Computador - Lentidão
187	22/02/2022 14:45:06	78115545	Desktop - Computador travando/Lento
188	24/02/2022 15:05:27	78115785	Desktop - Lentidão
189	25/02/2022 11:10:33	78115835	Desktop - com lentidão
190	02/03/2022 16:06:53	78115992	Computador - Lentidão
191	03/03/2022 12:28:44	78116087	Lentidão dos microcomputadores.
192	03/03/2022 15:14:44	78116106	Desktop - Lentidão no aplicativos
193	04/03/2022 12:51:21	78116210	Desktop - Lentidão/Travamento
194	04/03/2022 14:15:39	78116224	Sistema Operacional: Sistema Travando.
195	04/03/2022 16:05:57	78116247	Desktop - Computador travando
196	07/03/2022 10:07:00	78116330	SO - Travamento e lentidão
197	07/03/2022 11:00:16	78116349	ENC: Computador lento
198	07/03/2022 15:35:56	78116397	Micro - Lentidão
199	08/03/2022 11:28:50	78116498	SO - Travamento e lentidão

200	08/03/2022 18:33:35	78116563	Computador - Lentidão
201	09/03/2022 07:38:36	78116581	Desktop - lentidão
202	09/03/2022 09:24:39	78116605	Desktop - Lentidão
203	09/03/2022 10:30:14	78116631	Desktop - Lentidão/Travamento
204	09/03/2022 14:45:03	78116691	S.O - Computador lento e travando.
205	10/03/2022 09:24:55	78116743	Rede - Apresentando Instabilidade/lentidão
206	10/03/2022 09:25:49	78116744	Rede - Apresentando Instabilidade/lentidão
207	10/03/2022 10:56:25	78116763	S.O - Travando e necessitando de atualizações.
208	10/03/2022 11:35:18	78116773	A/c: Técnico Ademar
209	10/03/2022 15:45:23	78116812	S.O - Falha de lentidão e travamentos
210	10/03/2022 16:51:18	78116830	Sistema Operacional: Sistema Travando.
211	11/03/2022 09:04:21	78116876	Desktop - Sistema lento e travando
212	11/03/2022 11:16:24	78116919	Desktop - Sistema lento e travando
213	14/03/2022 09:55:35	78117042	Computador - Lentidão
214	14/03/2022 10:32:05	78117051	Micro - Travamento/lentidão
215	14/03/2022 11:23:09	78117071	Desktop- lentidão
216	15/03/2022 14:22:14	78117250	S.O - Verificar Lentidão
217	15/03/2022 14:44:15	78117255	Micro - Lentidão/travamento
218	16/03/2022 09:52:34	78117321	SO - lentidão
219	16/03/2022 11:45:12	78117341	maquina com lentidao
220	16/03/2022 15:53:17	78117371	Máquina lenta.
221	17/03/2022 10:48:17	78117409	Desktop - Sem rede e lento
222	17/03/2022 11:30:53	78117417	Sistema Operacional - Apresentando lentidão e travamentos
223	17/03/2022 15:14:06	78117461	Desktop - lentidão
224	18/03/2022 15:03:13	78117560	Windows - Limpeza Logica
225	21/03/2022 09:15:19	78117653	SO - Travamento e lentidão
226	21/03/2022 11:10:15	78117690	Desktop - com lentidão
227	21/03/2022 12:07:39	78117704	DESKTOP - Lentidão
228	22/03/2022 16:23:01	78117845	Desktop - Lentidão
229	23/03/2022 09:30:00	78117881	Falhas ou erros no sistema
230	23/03/2022 11:24:02	78117898	SO - Travamento e lentidão
231	23/03/2022 14:55:03	78117918	Falhas ou erros no sistema
232	23/03/2022 17:06:21	78117940	S.O - Verificar Lentidão
233	24/03/2022 15:58:21	78118003	VIP - Equipamento apresentando lentidão
234	24/03/2022 17:17:32	78118019	Computador - Lentidão
235	25/03/2022 10:25:29	78118047	Desktop - Falha no Sistema Operacional
236	28/03/2022 10:00:50	78118135	Desktop - Lentidão
237	28/03/2022 16:07:05	78118212	Computador Lento
238	29/03/2022 10:05:42	78118262	SO - lentidão
239	29/03/2022 10:06:23	78118263	Desktops - Apresentando lentidão (Urgente)
240	30/03/2022 09:59:27	78118392	DESKTOP - Lentidão
241	31/03/2022 14:23:14	78118516	Computador - Travamento
242	31/03/2022 18:50:23	78118546	SPL - Lentidão/travamento
243	01/04/2022 10:32:11	78118604	A Máquina está lenta!
244	01/04/2022 11:45:16	78118621	SO - Travamento e lentidão - Urgente
245	01/04/2022 14:57:58	78118640	Bizagi Modeler - Falhas de memória e lentidão.
246	04/04/2022 09:28:33	78118715	Desktop - travando nas aplicações
247	04/04/2022 10:20:50	78118726	S.O - Apresentando lentidão e travamentos
248	04/04/2022 10:50:16	78118732	Desktop - lentidão extrema
249	04/04/2022 11:35:01	78118746	DESKTOP - Lentidão extrema
250	05/04/2022 08:53:57	78118860	Desktop - Lentidão e travamento de Softwares

251	05/04/2022 09:16:33	78118867	S.o - lentidão
252	05/04/2022 09:30:26	78118872	DESKTOP - Lento/Travando
253	06/04/2022 14:30:42	78119050	SO - Travamento e lentidão
254	06/04/2022 15:50:02	78119067	SO - Travamento e lentidão
255	07/04/2022 10:04:45	78119110	Desktop - Travamento e lentidão
256	07/04/2022 15:13:27	78119140	S.O - Travamento/Lentidão
257	07/04/2022 16:31:18	78119149	Computador - Travando
258	08/04/2022 09:54:52	78119251	Desktop - lentidão.
259	08/04/2022 17:05:45	78119337	Rede - Internet Lenta.
260	08/04/2022 17:06:10	78119338	Computador lento
261	11/04/2022 09:25:46	78119391	Computador - Lentidão
262	11/04/2022 09:46:58	78119396	Desktop - extrema lentidão
263	11/04/2022 11:06:06	78119420	Adobe reader - travando constantemente.
264	11/04/2022 15:42:09	78119476	Arquivos Excel lento
265	11/04/2022 16:26:15	78119482	Máquina apresentando problemas
266	12/04/2022 11:08:09	78119551	computador travando
267	12/04/2022 14:19:44	78119570	Travamentos constantes
268	12/04/2022 16:02:05	78119598	Desktop - Lentidão
269	12/04/2022 16:08:23	78119599	Desktop - Travando
270	13/04/2022 10:44:12	78119652	Problema no computador
271	13/04/2022 13:49:33	78119676	Computador - Travando
272	13/04/2022 14:53:06	78119691	Windows - Lentidão
273	13/04/2022 15:03:40	78119694	Desktop - Lentidão
274	14/04/2022 09:51:15	78119758	Office 365 - Lentidão
275	18/04/2022 10:32:57	78119897	Desktop - Equipamento lento
276	18/04/2022 12:01:02	78119908	DESKTOP - Extrema lentidão e travando.
277	19/04/2022 08:30:08	78119961	TEAMS - Travamento na tela de inicialização
278	19/04/2022 09:10:28	78119964	Computador - Lentidão
279	19/04/2022 12:17:56	78120017	DESKTOP - Lentidão durante o uso
280	19/04/2022 15:09:41	78120036	Office - Travamento/lentidão - Urgência
281	20/04/2022 11:34:49	78120101	Falhas ou erros no sistema
282	20/04/2022 12:38:52	78120110	Desktop - Lentidão na Inicialização
283	20/04/2022 17:30:52	78120141	MS Office - Aplicativos com lentidão
284	25/04/2022 08:25:36	78120193	Windows - Lentidão e travamento
285	25/04/2022 09:31:10	78120200	Desktop - Apresenta lentidão
286	25/04/2022 09:48:21	78120202	Desktop - lentidão extrema
287	25/04/2022 11:10:06	78120221	Desktop - Lentidão
288	25/04/2022 12:06:31	78120231	Computador - Mal funcionamento
289	25/04/2022 14:11:33	78120239	Desktop - Lentidão
290	25/04/2022 14:31:55	78120242	SO - Lentidão
291	25/04/2022 14:33:55	78120243	Desktop - Lentidão
292	25/04/2022 16:10:50	78120256	SO - Lentidão [SNTT-066463]
293	25/04/2022 16:19:36	78120257	SO - Lentidão/travamento
294	25/04/2022 16:23:18	78120258	Solicitamos a verificação de 01(uma) maquina que apresenta lentidão
295	26/04/2022 09:52:49	78120300	Desktop - Possibilidade de troca
296	27/04/2022 12:03:31	78120416	Desktop - verificar computador da corregedora [069466]
297	27/04/2022 15:47:49	78120442	SO - Lentidão
298	27/04/2022 16:04:15	78120449	Lentidão computador

299	28/04/2022 08:45:14	78120488	Desktop - Lento
300	28/04/2022 11:30:44	78120505	Windows - Erro de performace
301	28/04/2022 15:17:05	78120525	Computador - Lentidão
302	28/04/2022 16:37:57	78120536	Computador travando
303	29/04/2022 07:27:07	78120561	S.o - extremamente lento.
304	29/04/2022 09:31:00	78120571	Falhas ou erros no sistema
305	03/05/2022 08:20:27	78120819	Computador apresentando lentidão
306	03/05/2022 14:30:12	78120879	Computador Travado
307	04/05/2022 08:07:41	78120941	Desktop - Lentidão
308	04/05/2022 12:52:01	78120980	Desktop - Lentidão
309	04/05/2022 13:22:37	78120983	Desktop - extrema lentidão
310	05/05/2022 10:41:20	78121073	DESKTOP - Lentidão
311	05/05/2022 12:01:53	78121094	Desktop - Sistema lento e travando
312	06/05/2022 10:22:03	78121179	Desktop - Lento
313	09/05/2022 11:19:50	78121287	Desktop - Apresenta lentidão
314	09/05/2022 15:24:43	78121329	Desktop - Lento
315	09/05/2022 17:24:01	78121349	Computador com lentidão
316	09/05/2022 17:35:21	78121350	VIP - Formatar desktop com extrema lentidão
317	10/05/2022 10:45:34	78121400	Desktop - Lento
318	10/05/2022 12:48:07	78121422	DESKTOP - Travamento/Lentidão durante o uso
319	11/05/2022 10:26:09	78121498	Manutenção
320	11/05/2022 10:53:16	78121504	Desktop - Lentidão
321	11/05/2022 15:29:15	78121539	Falhas ou erros no sistema
322	11/05/2022 16:11:48	78121549	VMWARE - Maquina virtual apresentando extrema lentidão
323	12/05/2022 07:15:11	78121572	Solicitação de limpeza
324	12/05/2022 08:43:31	78121578	DESKTOP - Extrema lentidão e travando.
325	12/05/2022 11:33:15	78121615	Falhas ou erros em computadores ou equipamentos
326	12/05/2022 17:15:03	78121650	Rede - Internet lenta
327	13/05/2022 10:08:33	78121686	Desktop - extrema lentidão
328	13/05/2022 11:37:22	78121705	Desktop - Extrema lentidão
329	13/05/2022 15:38:04	78121727	desktop - travamento
330	13/05/2022 16:40:50	78121738	Teams - Lentidão
331	16/05/2022 09:40:19	78121791	Desktop - extrema lentidão
332	16/05/2022 09:43:02	78121792	DESKTOP - Extrema lentidão
333	16/05/2022 16:34:24	78121861	Desktop - Lentidão recorrente
334	16/05/2022 16:36:00	78121862	Desktop - Equipamento apresentando lentidão
335	17/05/2022 08:31:26	78121911	Desktop - Lento
336	17/05/2022 10:55:10	78121930	Desktop - Lentidão
337	17/05/2022 17:48:24	78121989	Desktop - Computador com lentidão
338	18/05/2022 09:54:57	78122086	Desktop - Lentidão e travamento
339	18/05/2022 10:05:01	78122088	Computador lento
340	18/05/2022 11:04:57	78122096	Outlook - Travamentos Constantes
341	18/05/2022 13:21:12	78122111	Computador lento
342	19/05/2022 11:29:43	78122201	Desktop - Travado ( Urgência)
343	23/05/2022 10:18:16	78122434	Maquina lenta
344	23/05/2022 11:20:14	78122457	DESKTOP - Extrema lentidão e travando.
345	23/05/2022 15:56:18	78122534	Sistema Operacional - Lentidão
346	24/05/2022 12:28:06	78122717	Solicito a formatação do computador ou troca por um novo
347	25/05/2022 11:13:08	78122811	Windows - Lentidão e travamento
348	26/05/2022 15:11:50	78122939	Desktop - Lentidão
349	30/05/2022 08:00:31	78123104	Desktop - Lentidão



350	30/05/2022 08:26:17	78123107	DESKTOP - Lentidão
351	30/05/2022 11:10:50	78123185	DESKTOP - Lentidão extrema
352	30/05/2022 12:08:05	78123198	Outlook- Lentidão
353	31/05/2022 11:26:22	78123266	Internet - Apresentando lentidão
354	01/06/2022 11:32:55	78123373	Desktop - Lentidão/Travamento
355	01/06/2022 12:01:52	78123376	Falhas ou erros no sistema
356	02/06/2022 15:28:55	78123529	S.O - Lentidao
357	06/06/2022 10:15:36	78123741	Desktop - Lentidão
358	06/06/2022 11:12:44	78123770	Excel - Lentidão na Usabilidade
359	06/06/2022 18:19:17	78123938	maquinas travando
360	07/06/2022 10:31:26	78123995	Desktop - extrema lentidão
361	07/06/2022 11:11:19	78124010	máquinas lentas
362	07/06/2022 15:35:09	78124058	DESKTOP - Travamentos e lentidões
363	07/06/2022 16:11:08	78124065	máquinas lentas
364	07/06/2022 18:06:54	78124094	máquinas lentas
365	08/06/2022 08:56:57	78124117	Excel - Lentidão na Usabilidade
366	08/06/2022 12:33:39	78124156	Desktop - Travamento
367	08/06/2022 14:12:44	78124164	Desktop - Lentidão
368	08/06/2022 14:25:23	78124165	S.O - Apresentando Lentidão e Travamentos
369	08/06/2022 16:21:24	78124190	Sistema Operacional apresentando lentidão
370	09/06/2022 09:25:16	78124223	Desktop - extrema lentidão
371	09/06/2022 09:46:47	78124231	SO - Lentidão
372	10/06/2022 09:09:55	78124344	S.O - Apresentando Lentidão e Travamentos
373	10/06/2022 09:53:08	78124351	Desktop - Lento
374	10/06/2022 10:15:38	78124358	S.O - Falha de Lentidão
375	10/06/2022 13:11:31	78124376	Desktop - Lentidão constante
376	10/06/2022 16:42:45	78124396	Micro - Lentidão/travamento
377	13/06/2022 11:09:51	78124466	Falhas ou erros em computadores ou equipamentos
378	13/06/2022 15:15:20	78124498	S.O - Travamento
379	13/06/2022 16:41:52	78124518	VPN - lentidão excessiva
380	14/06/2022 10:32:33	78124568	Desktop- Lentidão/travamento
381	14/06/2022 16:59:21	78124632	DESKTOP - travamento
382	15/06/2022 08:31:37	78124652	Desktop - extrema lentidão
383	15/06/2022 10:52:14	78124674	S.O - Apresentando Lentidão e Travamentos
384	15/06/2022 14:45:22	78124716	Computador - Lentidão
385	15/06/2022 15:47:30	78124732	Desktop - Lentidão recorrente
386	20/06/2022 07:55:04	78124807	S.o - lentidão do sistema
387	20/06/2022 10:15:15	78124832	Computador com Lentidão!!
388	20/06/2022 14:38:12	78124887	Computador - Lentidão/Travamento
389	20/06/2022 15:40:23	78124907	Lentidão e travamento de acesso à páginas/sistemas MINFRA e AGU - Dr. Gustavo (FCPE 101.4)
390	21/06/2022 11:44:23	78124977	Computador - Lentidão
391	22/06/2022 09:02:59	78125070	Windows - Lentidão
392	22/06/2022 10:44:03	78125095	Desktop - extrema lentidão no sistema
393	22/06/2022 11:32:23	78125115	OUTLOOK - Lentidão
394	22/06/2022 14:22:45	78125135	Computador - Lentidão
395	23/06/2022 10:39:10	78125187	Computador lento
396	23/06/2022 13:42:26	78125208	Desktop - Lentidão/Travamento
397	24/06/2022 12:47:52	78125380	Windows - Erro de perfomace
398	27/06/2022 08:48:39	78125453	Desktop - Lentidão/Travamento
399	27/06/2022 10:20:52	78125470	Sistema Operacional - Lentidão
400	27/06/2022 10:28:03	78125473	Computador lento!

401	27/06/2022 14:38:17	78125498	Atendimento HELP DESK
402	27/06/2022 18:05:04	78125523	SO - Lentidão/travamento
403	28/06/2022 09:16:37	78125540	Desktop - Lentidão
404	28/06/2022 11:19:45	78125561	Desktop - Lento
405	28/06/2022 15:50:46	78125593	SO - lentidão
406	28/06/2022 16:56:27	78125612	Desktop - Lentidão
407	29/06/2022 17:30:26	78125716	Micro - Lentidão/travamento
408	30/06/2022 11:48:54	78125767	Desktop com lentidão
409	30/06/2022 13:50:09	78125782	Lentidão de Computador
410	30/06/2022 14:29:52	78125787	Desktop - Falhas no funcionamento
411	30/06/2022 16:50:46	78125813	Desktop - Lentidão
412	04/07/2022 12:57:32	78126047	Desktop - Lentidão ao inicializar
413	04/07/2022 16:43:01	78126112	Desktop - Travando/ lentidão
414	05/07/2022 12:05:14	78126192	PASTA DE REDE - Lentidão no acesso
415	06/07/2022 11:22:09	78126269	manutenção de máquina e instalação de Power BI
416	06/07/2022 13:38:11	78126291	Desktop - Lentidão/Travamento
417	06/07/2022 14:09:09	78126294	Desktop - Travando
418	07/07/2022 15:16:17	78126406	Lentidão da Máquina SNTT-066615
419	07/07/2022 15:23:18	78126409	Máquina apresentando defeito
420	08/07/2022 07:26:44	78126455	S.o - lentidão do sistema
421	08/07/2022 10:18:29	78126472	Desktop - Lentidão
422	08/07/2022 16:00:12	78126529	SO - Travamento
423	11/07/2022 09:39:44	78126579	Desktop - Lentidão/Travamento
424	11/07/2022 10:16:47	78126588	Desktop - Apresenta lentidão
425	11/07/2022 12:53:00	78126618	Lentidão em Desktop
426	12/07/2022 09:26:19	78126686	SO - Travamento
427	12/07/2022 10:42:27	78126703	Desktop - Lento
428	12/07/2022 15:57:25	78126742	Desktop com lentidão
429	13/07/2022 08:53:48	78126777	DESKTOP - Lentidão
430	13/07/2022 10:18:37	78126790	DESKTOP - Lentidão
431	13/07/2022 11:08:54	78126802	Desktop - Lentidão/Travamento
432	13/07/2022 16:48:27	78126845	S.O - Lentidão/ travamento
433	14/07/2022 09:50:26	78126882	Desktop - Lentidão
434	14/07/2022 10:45:21	78126888	Desktop - travando constantemente
435	15/07/2022 10:35:42	78126960	Computador apresentando lentidão...
436	15/07/2022 10:41:17	78126961	Desktop - Sistema lento e travando
437	18/07/2022 09:34:09	78127064	Desktop - Lento
438	18/07/2022 10:37:36	78127078	Desktop - Lentidão
439	18/07/2022 11:24:16	78127091	
440	18/07/2022 15:58:38	78127131	Computador - Lentidão - VIP
441	19/07/2022 07:43:26	78127150	DESKTOP - Extrema lentidão e travando.
442	19/07/2022 09:11:30	78127163	Sistema operacional - Lentidão
443	19/07/2022 12:36:19	78127194	Desktop - extrema lentidão sistema operacional
444	19/07/2022 15:38:08	78127223	Lentidão na Maquina
445	19/07/2022 15:41:41	78127226	Computador - Lentidão
446	19/07/2022 18:44:59	78127265	Desktop - Lentidão
447	20/07/2022 10:08:50	78127301	DESKTOP - Lentidão
448	20/07/2022 14:35:37	78127356	Sistema Operacional - Lentidão
449	20/07/2022 14:44:54	78127359	Desktop - Lentidão
450	20/07/2022 14:57:40	78127361	Desktop - Lentidão
451	21/07/2022 14:45:18	78127469	Micro - Travamento/lentidão

452	21/07/2022 16:19:54	78127490	Internet - Lentidão
453	22/07/2022 09:45:36	78127523	Desktop - extrema lentidão
454	22/07/2022 11:20:09	78127543	DESKTOP - Lentidão extrema
455	25/07/2022 09:21:14	78127651	Desktop - extrema lentidão
456	25/07/2022 11:31:16	78127676	Desktop - Apresenta lentidão
457	27/07/2022 13:28:22	78127848	S.O - Falha de Travamento
458	27/07/2022 14:41:23	78127854	Desktop - Sistema lento e travando
459	28/07/2022 09:34:43	78127906	Desktop - Lentidão/Travamento
460	29/07/2022 09:24:10	78128167	Internet MUITO MUITO MUITO lenta
461	01/08/2022 09:46:40	78128430	S.O - Falha de Lentidão
462	01/08/2022 16:19:51	78128518	Desktop - Lentidão
463	02/08/2022 10:10:46	78128587	Desktop - Internet lenta e travando
464	03/08/2022 11:34:36	78128702	Desktop - lentidão em sistema operacional
465	03/08/2022 17:35:28	78128742	O equipamento continua apresentando muita lentidão
466	04/08/2022 11:23:23	78128792	Desktop - extrema lentidão
467	04/08/2022 14:40:42	78128810	Outlook - Lentidão
468	04/08/2022 15:17:09	78128818	Micro - Lentidão/travamento
469	04/08/2022 16:14:16	78128833	Micro - Lentidão/travamento
470	04/08/2022 16:48:57	78128840	Usuário informa lentidão no equipamento.
471	04/08/2022 17:33:08	78128844	Usuário informa lentidão no equipamento.
472	05/08/2022 09:25:25	78128864	S.o - lentidão do sistema
473	08/08/2022 16:49:22	78129044	Desktop - Lentidão
474	09/08/2022 10:29:44	78129092	DESKTOP - Lentidão
475	09/08/2022 12:18:43	78129103	Desktop - Lentidão e travamento
476	09/08/2022 14:23:52	78129108	Desktop - lento / travando
477	10/08/2022 11:09:29	78129183	Computador - Travando
478	10/08/2022 16:33:42	78129221	S.o - lentidão do sistema
479	11/08/2022 10:36:27	78129256	S.o - lentidão do sistema
480	11/08/2022 11:37:12	78129266	Desktop - Apresentando Defeito
481	12/08/2022 15:59:03	78129383	Micro Lento
482	15/08/2022 09:00:52	78129428	Desktop - Lentidão/Travamento
483	15/08/2022 10:53:25	78129490	NAVEGADOR - Lentidão
484	15/08/2022 15:32:34	78129558	Desktop - Lentidão
485	16/08/2022 08:54:35	78129606	Desktop - Lento
486	16/08/2022 10:32:11	78129627	equipamento com lentidão
487	17/08/2022 10:25:09	78129746	Internet - Lentidão
488	17/08/2022 11:05:44	78129753	Desktop com lentidão
489	17/08/2022 15:57:48	78129788	Desktop - Apresenta lentidão
490	17/08/2022 17:19:20	78129797	computador lento
491	18/08/2022 08:33:55	78129829	Falhas ou erros em computadores ou equipamentos
492	18/08/2022 09:03:19	78129832	Desktop - Lentidão e travamento
493	18/08/2022 10:22:35	78129848	S.O - Apresentando extrema lentidão
494	18/08/2022 14:39:21	78129884	Windows - Lentidão
495	18/08/2022 15:56:20	78129896	Desktop - Travando
496	22/08/2022 10:45:11	78130044	Falhas ou erros no sistema
497	22/08/2022 10:47:26	78130046	DESKTOP - Lentidão
498	22/08/2022 11:49:40	78130062	equipamento com lentidão
499	22/08/2022 12:55:46	78130069	Internet - Conexão Lenta
500	22/08/2022 14:27:10	78130076	S.O - Falha de Lentidão
501	22/08/2022 17:52:16	78130098	Desktop - Lentidão/travamento
502	23/08/2022 09:13:08	78130132	Desktop - extrema lentidão

503	23/08/2022 09:39:51	78130135	DESKTOP - Lentidão
504	24/08/2022 10:11:40	78130289	Desktop - Travando
505	24/08/2022 16:39:41	78130340	Desktop - Lentidão/Travamento
506	25/08/2022 09:00:36	78130365	Desktop - Travando
507	25/08/2022 14:31:09	78130413	S.O - Falha de Lentidão e Travamentos
508	26/08/2022 09:19:40	78130461	Desktop - Travando
509	26/08/2022 11:39:26	78130477	S.O - Lentidao
510	29/08/2022 10:39:35	78130585	Internet - Lentidão
511	29/08/2022 15:03:43	78130629	S.O - Máquina travada
512	30/08/2022 16:13:03	78130759	Computador - Erro no computador
513	31/08/2022 12:49:10	78130885	Falhas ou erros
514	31/08/2022 12:54:02	78130886	S.O - Lentidao
515	31/08/2022 14:00:44	78130892	Rede - Lentidão de acesso
516	31/08/2022 16:28:02	78131018	Desktop - Lentidão
517	02/09/2022 16:03:15	78131270	Solicito urgentemente troca da CPU patrimônio n. 069.447
518	08/09/2022 09:43:25	78131453	EXCEL - Extremamente lento.
519	08/09/2022 11:10:33	78131491	S.o - lentidão do sistema
520	08/09/2022 12:02:10	78131516	DESKTOP - Lentidão
521	08/09/2022 14:41:18	78131528	DESKTOP - Lentidão
522	08/09/2022 16:19:46	78131542	Computador - Lentidão/Travamento
523	09/09/2022 10:06:48	78131580	Desktop - Sistema lento e travando
524	09/09/2022 10:53:39	78131584	Desktop - Travamento
525	09/09/2022 11:29:42	78131586	Desktop - Lentidão
526	09/09/2022 14:55:36	78131601	Desktop - Travamento
527	09/09/2022 15:47:18	78131610	SO - Lentidão
528	12/09/2022 10:14:14	78131693	LENTIDAO PC
529	12/09/2022 10:48:43	78131703	Desktop - Lentidão
530	12/09/2022 10:51:35	78131705	SO - Travamento
531	12/09/2022 11:19:20	78131713	Sistema Operacional - Lentidão e travamento
532	12/09/2022 15:01:57	78131734	Desktop - Lentidão
533	12/09/2022 16:41:39	78131760	Desktop - Lentidão.
534	13/09/2022 08:24:02	78131785	Desktop- LENTIDÃO
535	13/09/2022 08:53:37	78131790	Desktop - Lentidão/Travamento
536	13/09/2022 10:53:04	78131803	Lentidão
537	14/09/2022 11:05:22	78131912	Lentidão na máquina após atualização da madrugada de 13/09 p/14/09
538	16/09/2022 15:17:58	78132166	Notebook - travando após hibernar
539	20/09/2022 11:14:17	78132309	Computador lento
540	26/09/2022 15:51:28	78132787	Desktop - Lentidão\Travado
541	28/09/2022 09:12:14	78133013	Zoom - Apresentando lentidão (urgente)
542	28/09/2022 09:32:52	78133018	Desktop - Verificar atualizações do Sistema Operacional
543	28/09/2022 10:42:29	78133026	Sistema Operacional - Lentidão e travamento.
544	29/09/2022 16:01:52	78133149	Desktop - Lentidão
545	03/10/2022 11:37:41	78133360	Desktop - Lento
546	03/10/2022 14:35:03	78133374	Desktop - Travando
547	03/10/2022 15:36:41	78133389	Desktop - Verificar
548	04/10/2022 11:57:14	78133483	Computador lento
549	04/10/2022 17:07:40	78133550	Desktop - Lentidão
550	05/10/2022 11:05:45	78133590	Excel - Lentidão
551	05/10/2022 12:41:47	78133606	Desktop-Lentidão
552	05/10/2022 13:22:15	78133608	Desktop - extrema lentidão sistema operacional

553	05/10/2022 16:29:00	78133632	Outlook - Lento ao entrar
554	06/10/2022 10:02:14	78133685	Maquina lenta
555	07/10/2022 10:59:39	78133805	Desktop - Verificar
556	10/10/2022 10:02:49	78133925	Perfil - exclusão no desktop
557	10/10/2022 11:48:29	78133971	Desktop - Travando
558	10/10/2022 14:56:22	78133997	Desktop - Verificar
559	10/10/2022 15:39:24	78134004	Desktop - Verificar
560	11/10/2022 12:22:17	78134068	Equipamento com lentidão no sistema
561	11/10/2022 15:24:48	78134089	Lentidão em CPU
562	14/10/2022 11:51:49	78134248	Desktop - Falhas no funcionamento
563	14/10/2022 14:11:12	78134318	Computador lento
564	17/10/2022 11:05:28	78134393	Desktop - Lento
565	17/10/2022 11:58:36	78134396	Desktop - Lento
566	18/10/2022 09:49:49	78134502	Sistema Operacional - Lentidão e travamento.
567	19/10/2022 16:44:15	78134687	Desktop - Lentidão/Travamento
568	20/10/2022 08:46:32	78134719	Computador - Lentidão/Travamento
569	20/10/2022 11:33:43	78134735	Desktop-Lentidão
570	21/10/2022 15:24:08	78134820	Desktop - Lentidão/Travamento
571	24/10/2022 09:39:00	78134879	Desktop - Travando
572	24/10/2022 10:12:59	78134899	Desktop - Sistema lento e travando
573	24/10/2022 15:48:37	78135000	HD lento
574	24/10/2022 17:01:12	78135015	Desktop - verificar
575	25/10/2022 17:35:06	78135157	Desktop - Verificar
576	27/10/2022 15:10:41	78135322	Desktop - Lentidão
577	27/10/2022 15:43:34	78135324	Desktop - Lentidão
578	27/10/2022 19:57:20	78135340	Lentidão computador do Secretário Executivo
579	31/10/2022 10:01:10	78135383	Desktop - Travado
580	31/10/2022 14:53:51	78135449	Desktop - Lentidão
581	01/11/2022 08:01:29	78135485	DESKTOP - Extrema lentidão e travando.
582	01/11/2022 11:04:06	78135506	Computador-Lentidão
583	03/11/2022 08:54:29	78135617	S.o - lentidão do sistema
584	03/11/2022 14:00:38	78135703	Desktop - Lentidão
585	04/11/2022 07:44:48	78135761	Desktop - Travado
586	04/11/2022 11:31:35	78135814	GESTCOM - lentidão extrema
587	04/11/2022 14:26:35	78135841	Desktop - Travado
588	07/11/2022 10:35:09	78135982	Computador Lento
589	07/11/2022 13:52:44	78136008	Desktop - Lentidão
590	08/11/2022 09:40:41	78136100	internet - lentidão
591	11/11/2022 11:23:32	78136415	S.O - Lentidao
592	11/11/2022 14:08:02	78136437	Desktop - Lentidão
593	16/11/2022 08:50:05	78136517	DESKTOP - Lentidão extrema
594	16/11/2022 09:31:26	78136526	Desktop - Travado
595	17/11/2022 11:37:27	78136733	Desktop - Verificar
596	17/11/2022 14:36:55	78136761	Desktop - Travando
597	21/11/2022 15:33:39	78136930	DESKTOP - Lentidão e travando.
598	23/11/2022 15:52:07	78137068	Problema no computador
599	25/11/2022 15:13:01	78137169	Falhas ou erros em computadores ou equipamentos
600	29/11/2022 10:11:48	78137254	DESKTOP - Lentidão
601	29/11/2022 11:48:17	78137269	Maquina lenta
602	01/12/2022 08:57:28	78137332	Desktop - Máquina lenta
603	01/12/2022 09:42:14	78137339	Sistema Operacional - Travamento

604	01/12/2022 10:11:30	78137347	DESKTOP - Lentidão
605	12/12/2022 08:31:05	78137599	Desktop - Lentidão
606	12/12/2022 13:59:14	78137641	Desktop - Lentidão/Travamento
607	13/12/2022 14:39:13	78137734	S.o - lentidão
608	14/12/2022 10:33:17	78137786	DESKTOP - Lentidão
609	14/12/2022 14:30:42	78137814	S.O - Travando e apresentando extrema lentidão
610	14/12/2022 14:51:12	78137819	Internet - extremamente lenta.
611	21/12/2022 15:06:04	78138142	Notebook - Verificar Lentidão
612	22/12/2022 11:52:53	78138177	Falha constante na máquina
613	26/12/2022 12:13:17	78138319	Desktop - Sistema lento e travando (urgente)
614	28/12/2022 10:47:27	78138405	Desktop - Verificar
615	30/12/2022 12:26:02	78138487	SISREF - Lentidão
616	03/01/2023 11:53:11	78138671	Sistema Operacional - Lentidão e travamento.
617	06/01/2023 09:07:03	78138893	S.O - Travamento/Lentidao
618	09/01/2023 09:56:48	78138987	Rede - Internet Lenta.
619	12/01/2023 15:27:35	78139223	Desktop - Lentidão/Travando
620	16/01/2023 16:51:31	78139427	Sistema Operacional: Micro lento travando.
621	17/01/2023 10:08:29	78139468	Desktop - Lentidão/Travamento
622	18/01/2023 09:15:29	78139553	Desktop - Lentidão
623	19/01/2023 09:59:05	78139636	LIMPEZA SEM EXCLUSÃO DE DOCUMENTOS
624	19/01/2023 16:27:56	78139677	Desktop - Lentidão
625	23/01/2023 07:27:21	78139815	Computador lento
626	23/01/2023 09:18:17	78139835	Sistema Operacional - Lentidão
627	23/01/2023 10:52:30	78139853	Sistema Operacional - Lentidão e travamento.
628	23/01/2023 10:56:08	78139854	Desktop - Sistema lento e travando
629	23/01/2023 11:34:35	78139863	Desktop - Lento/Travando
630	24/01/2023 11:04:24	78139943	S.o - extremamente lento.
631	25/01/2023 09:29:45	78140017	Desktop - Lentidão
632	25/01/2023 11:07:05	78140040	Lentidão
633	26/01/2023 11:52:15	78140188	Computador travando
634	26/01/2023 14:47:41	78140221	Sistema Operacional: Micro lento travando.
635	26/01/2023 14:56:57	78140225	Micro - Travamento/lentidão
636	27/01/2023 10:23:41	78140279	Desktop - Lentidão
637	27/01/2023 15:20:13	78140338	Micro - Travamento/lentidão
638	30/01/2023 11:33:23	78140456	Desktop - Máquina lenta
639	01/02/2023 08:59:47	78140744	Desktop- Travamento e lentidão
640	01/02/2023 15:38:43	78140854	Sistema Operacional - Travado
641	02/02/2023 11:28:15	78140960	Falhas ou erros em computadores ou equipamentos
642	02/02/2023 13:01:09	78140990	Lentidão no Sistema Operacional
643	02/02/2023 13:08:20	78140992	Lentidão do Sistema Operacional
644	02/02/2023 13:15:48	78140995	Lentidão no Sistema Operacional
645	02/02/2023 13:18:48	78140996	Lentidão no Sistema Operacional
646	06/02/2023 10:39:00	78141356	Computador com problema.
647	06/02/2023 10:53:19	78141364	Desktop - Lentidão
648	06/02/2023 15:19:57	78141452	Lentidão no Sistema Operacional
649	06/02/2023 15:26:26	78141455	Lentidão no Sistema Operacional
650	06/02/2023 16:32:14	78141481	{VIP} maquina lenta e sistema operacional na carregar
651	08/02/2023 09:10:38	78141651	Desktop - Lentidão da máquina
652	08/02/2023 09:55:22	78141663	Verificar lentidão em computador
653	09/02/2023 14:16:05	78141808	Desktop - extrema lentidão sistema operacional
654	09/02/2023 16:27:58	78141841	Desktop-Lentidão e travamento

655	09/02/2023 19:11:59	78141860	Lentidão no Sistema Operacional
656	10/02/2023 09:13:09	78141879	Computador - Lentidão
657	10/02/2023 15:52:41	78141957	Lentidão no Sistema Operacional
658	13/02/2023 12:43:56	78142081	Sistema Operacional - Lentidão e travamento.
659	14/02/2023 13:37:09	78142256	Lentidão no Sistema Operacional
660	16/02/2023 16:21:11	78142571	Lentidão no sistema operacional
661	16/02/2023 16:57:52	78142579	Lentidão no Sistema Operacional
662	16/02/2023 19:25:30	78142600	Lentidão no Sistema Operacional
663	16/02/2023 20:10:17	78142603	Lentidão no Sistema Operacional
664	17/02/2023 08:49:31	78142624	Desktop - extrema lentidão sistema operacional
665	17/02/2023 17:24:55	78142689	{VIP} Máquina lenta
666	28/02/2023 08:25:58	78143256	S.O - Travamentos constantes
667	28/02/2023 09:56:12	78143265	Demora ao inicializar
668	28/02/2023 11:09:48	78143278	Desktop - Lentidão/Travamento
669	28/02/2023 14:39:09	78143312	Lentidão no Explorador de Arquivos
670	28/02/2023 15:01:48	78143319	Desktop - Lentidão de sistema
671	28/02/2023 20:22:25	78143380	Lentidão no Sistema Operacional
672	01/03/2023 17:14:27	78143552	Lentidão no Sistema Operacional
673	01/03/2023 17:23:49	78143557	Computador lento e travando muito
674	02/03/2023 11:16:01	78143622	MICRO APRESENTANDO LENTIDÃO
675	02/03/2023 11:39:20	78143627	Sistema Operacional - Lentidão e travamento.
676	02/03/2023 16:13:46	78143718	Desktop - lento e travando windows
677	02/03/2023 18:03:37	78143735	Lentidão no Sistema Operacional
678	03/03/2023 17:13:56	78143908	Lentidão no Sistema Operacional
679	06/03/2023 14:34:15	78144042	Lentidão e travamento constante do computador Patrimônio nº 067.394
680	07/03/2023 11:02:31	78144186	Computador- Lentidão
681	07/03/2023 14:03:00	78144254	Micro - Lentidão
682	08/03/2023 08:07:07	78144326	Sistema Operacional - Lentidão
683	08/03/2023 10:10:32	78144350	Desktop - Desktop travando
684	08/03/2023 10:42:32	78144364	Sistema Operacional - Lentidão e travamento.
685	08/03/2023 18:32:38	78144480	MICRO LENTO E TRAVANDO
686	09/03/2023 10:38:21	78144553	Desktop - Lento
687	09/03/2023 14:27:52	78144582	Sistema Operacional - Lentidão e travamento.
688	10/03/2023 14:42:37	78144721	{VIP} - Computador muito lento. Solicita formatação
689	14/03/2023 14:17:13	78145021	S.o - extremamente lento
690	14/03/2023 17:59:59	78145069	Lentidão no Sistema Operacional
691	15/03/2023 11:31:10	78145150	Computador lento e travando
692	16/03/2023 13:31:14	78145317	Lentidão no Sistema Operacional
693	16/03/2023 14:51:52	78145335	Desktop - Lentidão
694	16/03/2023 15:55:16	78145352	Lentidão do computador - Guilherme Afonso
695	20/03/2023 09:59:36	78145532	[VIP] Computador apresentando lentidão
696	20/03/2023 10:41:29	78145543	Desktop - Lentidão
697	20/03/2023 11:47:46	78145560	DESKTOP - Lentidão
698	21/03/2023 09:39:15	78145645	TEAMS - LENTIDÃO
699	22/03/2023 09:09:14	78145786	EXEL - LENTO
700	22/03/2023 12:37:45	78145849	Desktop - Lento
701	22/03/2023 15:04:06	78145869	Lentidão.
702	22/03/2023 15:04:47	78145870	Desktop - Lentidão\Travamento
703	23/03/2023 17:15:10	78146082	Equipamento apresentando lentidão e travamentos...
704	24/03/2023 11:52:08	78146148	{VIP} - Computador apresentando lentidão e travamentos...
705	27/03/2023 09:27:53	78146250	Falhas ou erros em computadores ou equipamentos

706	27/03/2023 15:26:13	78146309	Computador Desktop com lentidão
707	28/03/2023 08:38:42	78146342	Desktop - Falha de inicialização /Lentidão
708	28/03/2023 11:24:40	78146369	Desktop - lento e travando windows
709	28/03/2023 18:16:43	78146433	Micro - Travamento/lentidão
710	29/03/2023 08:41:21	78146451	Aplicativos - Lento/Falha no acesso
711	29/03/2023 08:52:01	78146452	S.O - Muito lento
712	29/03/2023 12:15:28	78146491	Sistema Operacional - Lentidão e travamento.
713	29/03/2023 13:07:21	78146495	Desktop - Travando
714	29/03/2023 14:51:30	78146514	troca de micro
715	03/04/2023 14:08:23	78146896	{VIP} - Equipamento apresentando lentidão e travamentos...
716	04/04/2023 11:11:02	78147013	Lentidão computador
717	04/04/2023 15:40:18	78147071	{VIP} - Sistema operacional apresentando lentidão e travamentos
718	04/04/2023 17:32:19	78147100	Desktop - Travado
719	05/04/2023 16:26:16	78147224	Computador lento.
720	06/04/2023 15:26:05	78147317	TEAMS - Travando
721	10/04/2023 08:54:59	78147403	Desktop - lento e travando windows
722	10/04/2023 09:22:08	78147409	Desktop - Travamentos
723	10/04/2023 09:40:07	78147414	Desktop - Máquina lenta
724	10/04/2023 11:51:43	78147459	Desktop - Lentidão
725	10/04/2023 13:33:49	78147474	Sistema Operacional - Lentidão e travamento.
726	11/04/2023 10:58:17	78147589	[VIP] - Computador lento
727	12/04/2023 14:30:57	78147804	Desktop - Lentidão
728	13/04/2023 14:46:24	78147920	Lentidão do Sistema Operacional [VIP]
729	13/04/2023 14:46:51	78147921	[VIP] - Computador lento
730	13/04/2023 16:38:16	78147960	Desktop - Lento
731	17/04/2023 09:53:32	78148213	S.O - Lentidao
732	19/04/2023 10:18:40	78148469	Sistema Operacional - Lentidão e travamento.
733	24/04/2023 08:54:01	78148799	Desktop - Lentidão no Desktop
734	24/04/2023 09:16:53	78148803	Desktop - Lento
735	24/04/2023 09:42:31	78148811	S.O - Travamento/Lentidao
736	24/04/2023 11:10:13	78148840	(VIP) Lentidão no micro
737	24/04/2023 12:21:17	78148862	Desktop - extrema lentidão
738	24/04/2023 15:33:56	78148910	Computador apresentando lentidão e travamentos
739	24/04/2023 16:09:13	78148915	Desktop - Lentidão\Travamento.
740	25/04/2023 10:09:10	78148958	Lentidão
741	26/04/2023 15:40:06	78149198	Desktop - Verificar travamentos
742	27/04/2023 08:24:54	78149291	Micro lento
743	27/04/2023 16:04:01	78149367	S.O - Travamento/Lentidao - SAC-067376
744	28/04/2023 13:09:54	78149440	Desktop - Lento
745	02/05/2023 08:38:29	78149564	S.O - Travamento/Lentidao
746	02/05/2023 09:13:57	78149571	Desktop - Lento
747	02/05/2023 10:12:16	78149586	Aplicativos- Lentidão pra abrir
748	02/05/2023 15:31:48	78149643	Sistema Operacional: Micro lento travando.
749	03/05/2023 09:08:40	78149721	Desktop - Travado
750	03/05/2023 09:30:34	78149725	Desktop - Máquina lenta
751	03/05/2023 10:27:58	78149740	Desktop - Lento
752	03/05/2023 14:43:08	78149777	Pc lento
753	03/05/2023 14:52:09	78149781	Sistema lento
754	03/05/2023 17:58:31	78149813	VIP - Maquina com muita lentidão
755	04/05/2023 11:35:13	78149872	S.O - Apresentando travamentos e lentidão
756	04/05/2023 15:08:50	78149904	DESKTOP - Lentidão



757	05/05/2023 11:53:24	78150012	Desktop - Lento
758	08/05/2023 11:18:16	78150203	Desktop - Lento
759	08/05/2023 13:17:04	78150232	Mouse - Lento
760	10/05/2023 09:21:05	78150496	S.O - Travamento/Lentidao
761	10/05/2023 09:55:54	78150500	Sistema Operacional - Lentidão e travamento.
762	10/05/2023 10:07:22	78150502	Desktop - Máquina lenta
763	10/05/2023 19:36:24	78150685	Lentidão no Sistema Operacional [VIP]
764	11/05/2023 14:13:34	78150781	Desktop - Travamento/ Lentidão
765	11/05/2023 17:24:55	78150867	Substituição de Computadores e Equipamentos
766	12/05/2023 09:12:41	78150911	Desktop - Lentidão
767	12/05/2023 15:58:46	78151035	Desktop - Lentidão\Travamento
768	15/05/2023 12:16:16	78151198	Windows - lento
769	15/05/2023 14:15:04	78151211	Lentidão do Sistema Operacional
770	15/05/2023 15:38:34	78151252	Desktop - lentidão/ Travamentos.
771	15/05/2023 15:41:04	78151253	Sistema Operacional - Lentidão
772	16/05/2023 16:14:22	78151446	Desktop - Lento
773	16/05/2023 18:01:01	78151471	SO - Travamentos
774	18/05/2023 09:41:03	78151631	Desktop - Máquina lenta
775	19/05/2023 16:00:43	78151865	Desktop - Travando
776	23/05/2023 10:14:33	78152065	DESKTOP - Travou
777	23/05/2023 14:25:38	78152110	Desktop travado
778	24/05/2023 10:33:33	78152193	Desktop - Lentidão
779	24/05/2023 14:51:04	78152245	Desktop - Lentidão
780	24/05/2023 15:40:11	78152268	Sistema apresentando lentidão e travamentos
781	25/05/2023 08:19:18	78152311	Desktop - Máquina lenta
782	26/05/2023 09:12:14	78152428	Rede - Lentidão na Internet
783	26/05/2023 10:59:46	78152447	Máquina- Lentidão
784	29/05/2023 11:42:57	78152572	Desktop - Lento
785	30/05/2023 10:13:25	78152713	Desktop - Sistema lento e travando
786	30/05/2023 15:13:19	78152797	Sistema Operacional - Lentidão
787	31/05/2023 15:46:07	78152905	Maquina com lentidão
788	31/05/2023 17:23:44	78152915	VIP - Maquina com muita lentidão
789	01/06/2023 09:52:17	78152959	Desktop - Lentidão
790	01/06/2023 10:17:35	78152966	Desktop - Lento
791	02/06/2023 10:58:06	78153121	Computador- Travado
792	02/06/2023 15:06:00	78153213	Sistema apresentando lentidão e travamentos
793	02/06/2023 15:08:16	78153214	Desktop muito lento
794	05/06/2023 13:19:24	78153335	Desktop - Lentidão
795	07/06/2023 09:22:07	78153529	Desktop - Lentidão
796	07/06/2023 12:56:34	78153605	Desktop - Lentidão e Travamento
797	12/06/2023 10:39:32	78153766	Display de Publicidade - Travamento
798	13/06/2023 10:28:30	78153967	Desktop - Máquina lenta
799	13/06/2023 14:43:53	78154032	Desktop - Muito lento
800	14/06/2023 12:24:59	78154131	Sistema Operacional - Lentidão e travamento.
801	14/06/2023 12:39:18	78154132	Lentidão no microcomputador.
802	14/06/2023 15:47:11	78154157	Desktop - lento
803	15/06/2023 08:56:16	78154198	Desktop - Máquina lenta
804	16/06/2023 08:21:28	78154322	Desktop - extrema lentidão
805	16/06/2023 20:04:32	78154426	Lentidão do Sistema Operacional
806	19/06/2023 10:31:38	78154478	Desktop - Lentidão
807	19/06/2023 17:40:12	78154561	Computador travando

808	19/06/2023 17:45:30	78154563	Desktop - travando
809	20/06/2023 10:32:14	78154603	Desktop - S.O travado "Urgente"
810	21/06/2023 10:21:09	78154747	Máquina- Lentidão
811	21/06/2023 15:12:21	78154842	Desktop - Trocar de desktop
812	21/06/2023 19:19:39	78154897	Lentidão do Sistema Operacional
813	21/06/2023 19:23:23	78154898	[VIP] Lentidão do Sistema Operacional
814	22/06/2023 09:20:44	78154914	S.O - Lentidao
815	22/06/2023 10:01:14	78154921	Desktop - extrema lentidão
816	22/06/2023 10:22:06	78154928	Desktop - Computador muito lento
817	22/06/2023 10:25:32	78154929	S.O - Lentidao
818	22/06/2023 10:47:30	78154942	Desktop - Sistema lento e travando
819	22/06/2023 13:30:59	78154980	{VIP} - Sistema operacional travado
820	22/06/2023 19:57:11	78155049	[VIP] Lentidão do Sistema Operacional
821	23/06/2023 10:42:29	78155073	Desktop - Lentidão
822	23/06/2023 11:14:30	78155080	Desktop - Lentidão
823	26/06/2023 10:59:58	78155196	Equipamento apresentando lentidão e travamentos
824	26/06/2023 12:28:59	78155230	Máquina- Lentidão
825	27/06/2023 11:30:42	78155366	Desktop - Lentidão e Travamento
826	27/06/2023 14:37:21	78155416	Desktop - Lentidão
827	28/06/2023 17:11:49	78155568	Lentidão do Sistema Operacional
828	28/06/2023 17:14:39	78155569	Lentidão do Sistema Operacional
829	28/06/2023 17:17:45	78155571	Lentidão do Sistema Operacional
830	28/06/2023 19:40:28	78155590	[VIP] Lentidão do Sistema Operacional
831	29/06/2023 08:54:40	78155601	Windows - Sistema travado
832	29/06/2023 11:14:13	78155638	DESKTOP - Lentidão.
833	29/06/2023 14:43:16	78155684	Desktop - lento e travando windows
834	30/06/2023 18:48:38	78155837	Lentidão do Sistema Operacional
835	04/07/2023 09:56:49	78156010	DESKTOP - Extrema lentidão e travando.
836	04/07/2023 18:16:04	78156083	Computador Travando
837	05/07/2023 11:49:29	78156136	Desktop - Apresenta Lentidão
838	06/07/2023 09:56:39	78156210	Excel - lentidão
839	07/07/2023 09:09:03	78156303	Computador travado não desliga
840	07/07/2023 12:56:26	78156323	Sistema operacional lento 005388
841	07/07/2023 12:57:24	78156325	Sistema operacional lento 005392
842	07/07/2023 15:26:47	78156362	Desktop - Travando
843	10/07/2023 09:25:43	78156425	Sistema operacional lento 005377
844	10/07/2023 10:22:12	78156439	Lentidão no computador
845	11/07/2023 11:17:53	78156560	Desktop - Sistema lento e travando (urgente)
846	11/07/2023 15:01:20	78156583	Computador lento
847	11/07/2023 15:43:45	78156591	Máquina- Lentidão
848	11/07/2023 19:05:33	78156612	Lentidão do Sistema Operacional - SNPTA-005376
849	11/07/2023 19:09:32	78156613	Lentidão do Sistema Operacional - SNPTA-005378
850	11/07/2023 19:10:34	78156614	Lentidão do Sistema Operacional - SNPTA-005379
851	11/07/2023 19:11:49	78156615	Lentidão do Sistema Operacional - SNPTA-005380
852	11/07/2023 19:12:48	78156616	Lentidão do Sistema Operacional - SNPTA-005381
853	11/07/2023 19:13:48	78156617	Lentidão do Sistema Operacional - SNPTA-005382
854	11/07/2023 19:14:52	78156618	Lentidão do Sistema Operacional - SNPTA-005384
855	11/07/2023 19:16:07	78156619	Lentidão do Sistema Operacional - SNPTA-005386
856	11/07/2023 19:17:19	78156620	Lentidão do Sistema Operacional - SNPTA-005387
857	11/07/2023 19:18:53	78156621	Lentidão do Sistema Operacional - SNPTA-005389
858	11/07/2023 19:20:02	78156622	Lentidão do Sistema Operacional - SNPTA-005390

859	11/07/2023 19:21:37	78156623	Lentidão do Sistema Operacional - SNPTA-005391
860	11/07/2023 19:23:16	78156624	Lentidão do Sistema Operacional - SNPTA-005393
861	11/07/2023 19:24:29	78156625	Lentidão do Sistema Operacional - SNPTA-066648
862	12/07/2023 10:12:48	78156655	Máquina- Lentidão
863	12/07/2023 14:16:53	78156680	Desktop - lento
864	13/07/2023 08:37:46	78156718	Desktop - Travando
865	13/07/2023 16:45:52	78156784	{VIP} MICRO LENTO E TRAVANDO
866	14/07/2023 08:53:56	78156811	Desktop - Lentidão
867	14/07/2023 08:55:32	78156812	DESKTOP - Travamento
868	14/07/2023 15:41:22	78156841	SO - Lentidão
869	17/07/2023 11:11:29	78156931	PC- lentidão
870	17/07/2023 15:56:13	78156974	Computador travando
871	18/07/2023 10:58:39	78157024	Desktop - Lento
872	18/07/2023 12:12:58	78157042	Lentidão do Sistema Operacional - 067403
873	18/07/2023 16:03:02	78157101	Verificar travamento e lentidão   Computador HP 067.454   Consultor Jurídico MT.
874	19/07/2023 11:53:16	78157156	Desktop - Máquina lenta
875	19/07/2023 12:06:04	78157159	Computador.
876	19/07/2023 16:02:18	78157181	Desktop - Lentidão
877	20/07/2023 10:47:29	78157225	Desktop - Lentidão
878	21/07/2023 15:54:11	78157319	Desktop - Lentidão
879	24/07/2023 09:24:27	78157359	Desktop - Lentidão
880	24/07/2023 12:24:17	78157401	Desktop - Muito lento
881	24/07/2023 14:11:49	78157411	Desktop - Lentidão
882	24/07/2023 14:21:25	78157413	Desktop - Travamentos
883	24/07/2023 16:09:48	78157438	Desktop - Travando
884	24/07/2023 16:56:23	78157441	Processamento lento
885	24/07/2023 17:12:13	78157443	Verificar travamento e lentidão   Computador Dell 066.292
886	25/07/2023 09:36:15	78157477	Desktop - Lentidão e Travamento
887	25/07/2023 10:01:39	78157489	Rede - Lentidão na Internet
888	25/07/2023 10:53:04	78157497	Desktop - Lentidão
889	25/07/2023 11:51:14	78157509	[VIP] Lentidão do Sistema Operacional
890	25/07/2023 12:06:47	78157512	Desktop - extrema lentidão no S\O
891	25/07/2023 15:17:00	78157540	Desktop - Lentidão e travamento
892	26/07/2023 11:05:41	78157616	Desktop - Lentidão e Travamento
893	26/07/2023 15:03:23	78157658	Desktop - Lentidão
894	26/07/2023 15:19:19	78157660	Desktop - Lentidao
895	26/07/2023 15:59:42	78157676	desktop Travamento
896	27/07/2023 08:40:41	78157721	Desktop - Lentidão
897	27/07/2023 09:12:09	78157725	SISREF - Lentidão
898	27/07/2023 09:18:33	78157728	Desktop - Falhas no funcionamento
899	27/07/2023 10:51:08	78157741	Sistema operacional lento
900	27/07/2023 12:54:18	78157758	Lentidão do Sistema Operacional
901	27/07/2023 15:42:20	78157765	Sistema apresentando lentidão e travamentos
902	28/07/2023 10:53:24	78157826	Desktop - Lentidão e Travamento
903	28/07/2023 15:09:52	78157896	Máquina- Lenta
904	31/07/2023 11:02:46	78158025	Desktop - Lentidão
905	31/07/2023 11:08:29	78158026	Desktop - Lentidão e travamento
906	31/07/2023 11:19:10	78158032	Desktop - Lentidão
907	31/07/2023 16:55:28	78158094	Sistema Operacional - Lentidão
908	01/08/2023 08:48:12	78158124	Desktop - Máquina lenta
909	01/08/2023 10:19:58	78158147	{VIP} Computador apresentando lentidão

910	02/08/2023 15:15:55	78158334	Lentidão do Sistema Operacional
911	02/08/2023 15:18:33	78158335	Excel - Apresentando extrema lentidão
912	03/08/2023 08:29:57	78158365	S.o - taravamento
913	03/08/2023 09:05:38	78158369	S.o - Travando
914	03/08/2023 09:21:51	78158373	Desktop - Lentidão
915	04/08/2023 08:57:14	78158456	DESKTOP - Lentidão
916	04/08/2023 15:15:15	78158502	Desktop - Lentidão/Travamento
917	07/08/2023 10:19:35	78158572	DESKTOP - Travamento
918	07/08/2023 10:42:18	78158575	Computador travando
919	07/08/2023 16:38:07	78158654	Internet - lentidão excessiva
920	08/08/2023 11:01:25	78158716	Lentidão no microcomputador.
921	09/08/2023 14:16:08	78158879	DESKTOP - Travamento
922	10/08/2023 08:55:35	78158980	Travamento – Desktop
923	10/08/2023 11:24:08	78159011	Desktop - Lentidão
924	10/08/2023 12:23:45	78159021	Desktop - Travamento
925	14/08/2023 09:23:06	78159247	Desktop - Lentidão
926	14/08/2023 10:15:29	78159261	Desktop - Lento
927	14/08/2023 10:29:35	78159270	Desktop - Sistema lento e travando (urgente)
928	14/08/2023 11:32:15	78159291	Desktop - Lentidão
929	14/08/2023 12:08:48	78159310	Desktop - Lentidão e Travamento
930	14/08/2023 14:27:02	78159348	Limpeza cpu
931	14/08/2023 15:56:34	78159365	Computador Travando
932	14/08/2023 16:22:17	78159371	Computador Lento.
933	15/08/2023 10:19:12	78159440	Computador lento e travando
934	15/08/2023 13:44:33	78159464	Desktop - Lentidão
935	15/08/2023 13:50:29	78159465	Desktop - Lentidão
936	15/08/2023 16:06:20	78159505	[VIP] Lentidão do Sistema Operacional
937	15/08/2023 16:42:07	78159511	[VIP] Travamentos em Sistema Operacional
938	16/08/2023 08:46:28	78159533	Desktop - Lentidão e Travamento
939	16/08/2023 14:11:39	78159588	Desktop - lentidão excessiva
940	17/08/2023 08:46:12	78159652	Desktop - Lentidão e Travamento
941	17/08/2023 11:10:09	78159682	Desktop - Lentidão
942	17/08/2023 15:18:37	78159713	Desktop - Lento
943	17/08/2023 15:40:53	78159720	Desktop - Lentidão
944	17/08/2023 15:48:01	78159722	Desktop - Lentidão
945	21/08/2023 09:25:59	78159987	DESKTOP - Lentidão
946	21/08/2023 09:26:44	78159988	DESKTOP - Lentidão e falha no acesso aos aplicativos do office.
947	22/08/2023 11:51:09	78160133	Lentidão no microcomputador.
948	22/08/2023 13:11:11	78160152	Desktop - Tela travada
949	22/08/2023 16:19:55	78160200	Desktop - Travado
950	22/08/2023 17:51:24	78160215	Lentidão do Sistema Operacional - 066642
951	22/08/2023 18:02:10	78160216	Lentidão do Sistema Operacional - 066100
952	23/08/2023 11:13:35	78160263	Desktop - Máquina lenta
953	23/08/2023 14:06:21	78160289	Travamento e demora para processar.
954	23/08/2023 16:52:39	78160316	Desktop - Lento
955	24/08/2023 07:45:18	78160337	DESKTOP - Extrema lentidão e travando.
956	24/08/2023 07:55:45	78160340	Desktop - Lentidão e Travamento
957	24/08/2023 08:43:29	78160344	Desktop - Lento
958	24/08/2023 09:34:53	78160348	Desktop - Lentidão e Travamento
959	24/08/2023 10:38:01	78160361	Lentidão nos Computadores
960	24/08/2023 10:43:56	78160363	Sistema Operacional - Lentidão e travamento.

961	24/08/2023 11:03:52	78160366	Desktop - Lentidão e Travamento
962	24/08/2023 12:02:49	78160379	Desktop - Lentidão
963	24/08/2023 14:41:55	78160393	Desktop - Lento
964	24/08/2023 15:22:32	78160399	Desktop - Lentidão/Travamento
965	25/08/2023 09:32:58	78160470	S.O - Letidão e Travamentos
966	25/08/2023 09:52:05	78160473	Lentidão em CPU
967	25/08/2023 14:33:14	78160510	PDF24 - Lentidão
968	25/08/2023 18:54:48	78160547	Lentidão nos Computadores - 065828
969	25/08/2023 18:55:51	78160548	Lentidão nos Computadores - 066135
970	25/08/2023 18:56:21	78160549	Lentidão nos Computadores - 069231
971	25/08/2023 18:56:53	78160550	Lentidão nos Computadores - 066119
972	25/08/2023 18:57:28	78160551	Lentidão nos Computadores - 069353
973	28/08/2023 10:28:10	78160599	DESKTOP - Extrema lentidão e travando.
974	28/08/2023 13:49:27	78160637	Desktop - lentidão sistema operacional
975	28/08/2023 14:58:53	78160650	Desktop - Lentidão
976	29/08/2023 10:32:28	78160713	{VIP} - Sistema operacional apresentando lentidão e travamentos
977	29/08/2023 10:35:58	78160714	{VIP} - Sistema operacional apresentando lentidão e travamentos
978	29/08/2023 14:54:12	78160750	Desktop - Travamentos
979	29/07/2021 11:40:24	7899825	Desktop - Lentidão
980	29/07/2021 12:25:12	7899832	Pacote Office - Travado
981	30/07/2021 10:35:18	7899899	Desktop - Lentidão
982	30/07/2021 10:57:29	7899903	Desktop - computador apresentando extrema lentidão.
983	30/07/2021 17:14:23	7899946	SO - Lentidão