

# Executando Transparências pública com Painéis gerenciais (Paineis FAF, TED, Especiais, Indicadores, Parlamentar e Obrasgov)

Ministério da Gestão e Inovação em Serviços Públicos - MGI  
Secretaria de Gestão e Inovação - SEGES  
Diretoria de Transferências e Parcerias da União – DTPAR

*Alexandre Oliveira Fonseca, Felipe La Rocca e Mateus Prado*

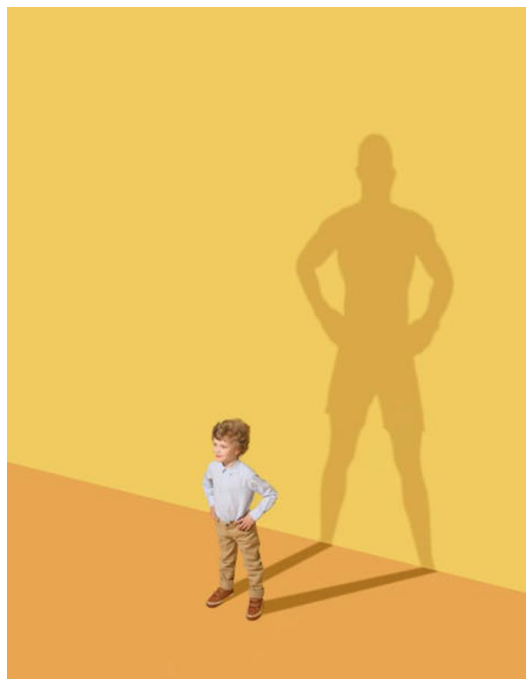
*10 de maio de 2024*



GOVERNO FEDERAL  
MINISTÉRIO DA  
GESTÃO E DA INOVAÇÃO  
EM SERVIÇOS PÚBLICOS



# O que fazemos?



Entes: Federal, Estadual, Municipal,  
Organizações da Sociedade Civil,  
Consórcios públicos.



## **Decreto nº 11.271, de 5 de Dezembro de 2022**

**Art. 1º Fica instituído o Sistema de Gestão de Parcerias da União - Sigpar, com vistas a organizar as atividades de planejamento, coordenação, orientação e gestão das parcerias para implementação de políticas públicas de forma descentralizada, no âmbito dos órgãos e das entidades da administração pública federal integrantes dos Orçamentos Fiscal e da Seguridade Social da União.**

**Art. 7º Fica instituído o [Transferegov.br](https://www.transferegov.br), plataforma tecnológica integrada e centralizada, com dados abertos, destinada à gestão, informatização e operacionalização das parcerias de que trata este Decreto.**

**§ 1º O [Transferegov.br](https://www.transferegov.br) será o sistema estruturante do Sigpar.**

**§ 2º O acesso ao [Transferegov.br](https://www.transferegov.br) será realizado por meio de sítio eletrônico específico.**

**§ 3º A realização de cadastro prévio no [Transferegov.br](https://www.transferegov.br) é condição para a formalização das parcerias nele operacionalizadas.**



# Módulos da Plataforma Tecnológica Transferegov.br

- **Transferências Discricionárias e Legais;**

Convênios, Contratos de Repasses, Termos de Fomento e Colaboração, Termo de Compromisso, Termo de Compromisso Cultural e Convênios de ECTI.

- **Transferências Fundo a Fundo;**

Fundo a Fundo (MJSP e MTE)

Lei Aldir Blanc e Lei Paulo Gustavo (Minc)

Lei Emergencial de Conectividade Digital (MEC-FNDE)

Lei da Gratuidade – EC nº 123/2022 (MIDR)

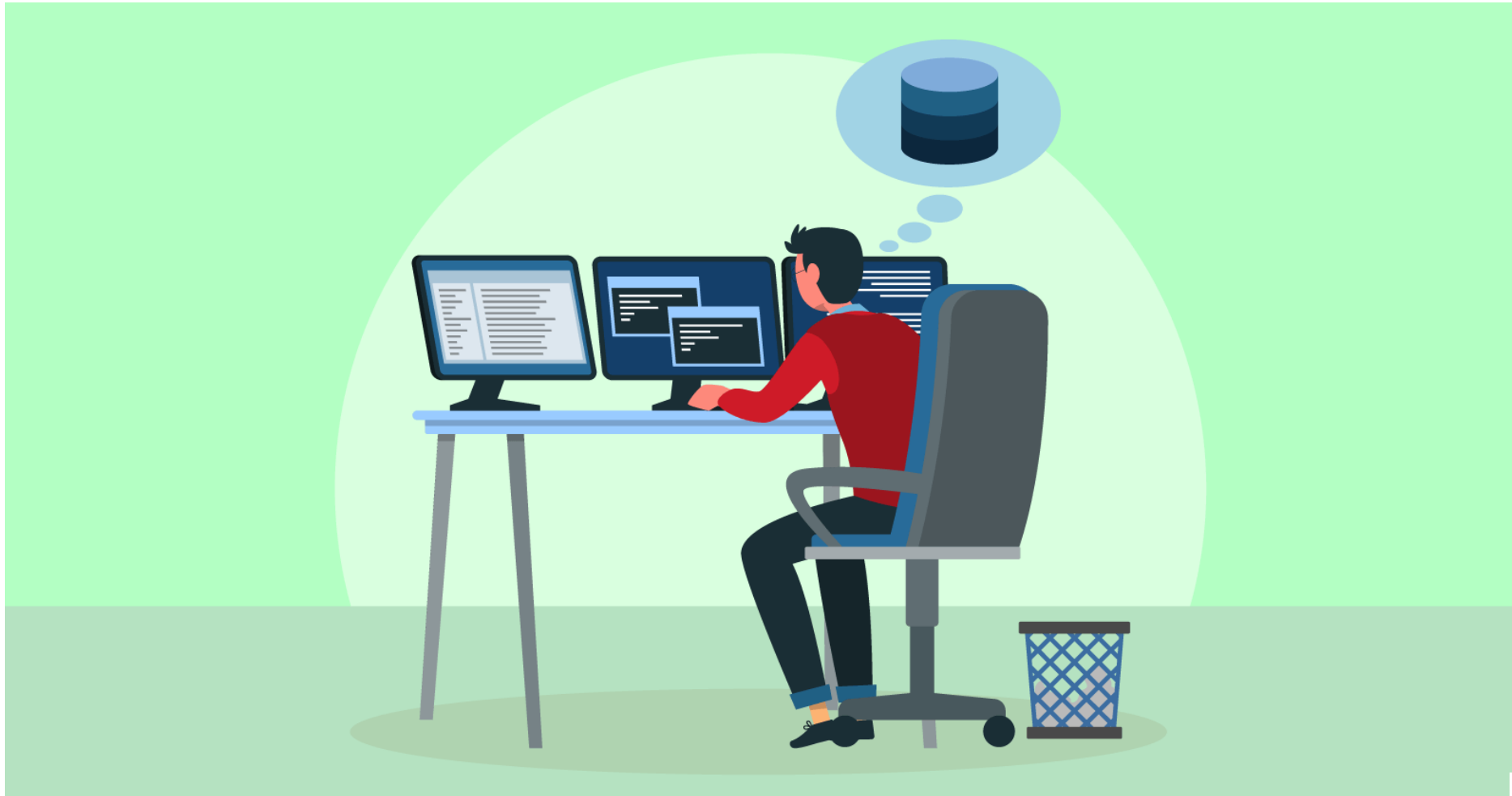
- **Transferências Especiais;**

- **Termo de Execução Descentralizada - TED**



# Base de Dados do Transferegov.br

Atualização diária com os dados do dia anterior (D-1)





# Acesso ao Painel Discrecionárias e Legais

<https://www.gov.br/transferegov/pt-br>

<https://parceriasgov.paineis.gov.br>

## FERRAMENTAS DE GESTÃO E TRANSPARÊNCIA



Painéis Gerenciais



Dados Abertos



Aplicativos

Painéis Gerenciais  
Parceriasgov.br de  
ACESSO LIVRE

Painéis Gerenciais  
Parceriasgov.br de  
ACESSO LOGADO

Painel Discrecionárias e  
Legais - Visão OSC

Painel do Obrasgov.br



# Painéis Gerenciais Parceriasgov.br de ACESSO LIVRE

## Painéis Gerenciais Parceriasgov.br

Os Painéis Gerenciais Parceriasgov.br disponibilizam informações, de forma intuitiva, flexível e rápida, relativas às parcerias da União e aos projetos de investimentos em infraestrutura, para dar transparência e apoiar o processo de gestão.

### Painel **Transferegov.br**

Acesse informações detalhadas sobre parcerias da União realizadas a partir do Transferegov.br, tais como a modalidade da parceria, o valor contratado e liberado, o saldo e a situação. É possível personalizar o relatório desejado.

### Painel de **Obras**

Acesse informações sobre obras cadastradas no Transferegov.br e advindas do Programa de Aceleração do Crescimento (PAC) e do Avançar do Governo Federal, bem como os valores dos investimentos e a execução física e financeira das obras.

### Painel de **Indicadores**

Acesse o Painel de Indicadores que permite o acompanhamento contínuo do desempenho na gestão dos recursos pelos recebedores e repassadores dos instrumentos de transferências discricionárias e legais, operacionalizados por meio do Transferegov.br.

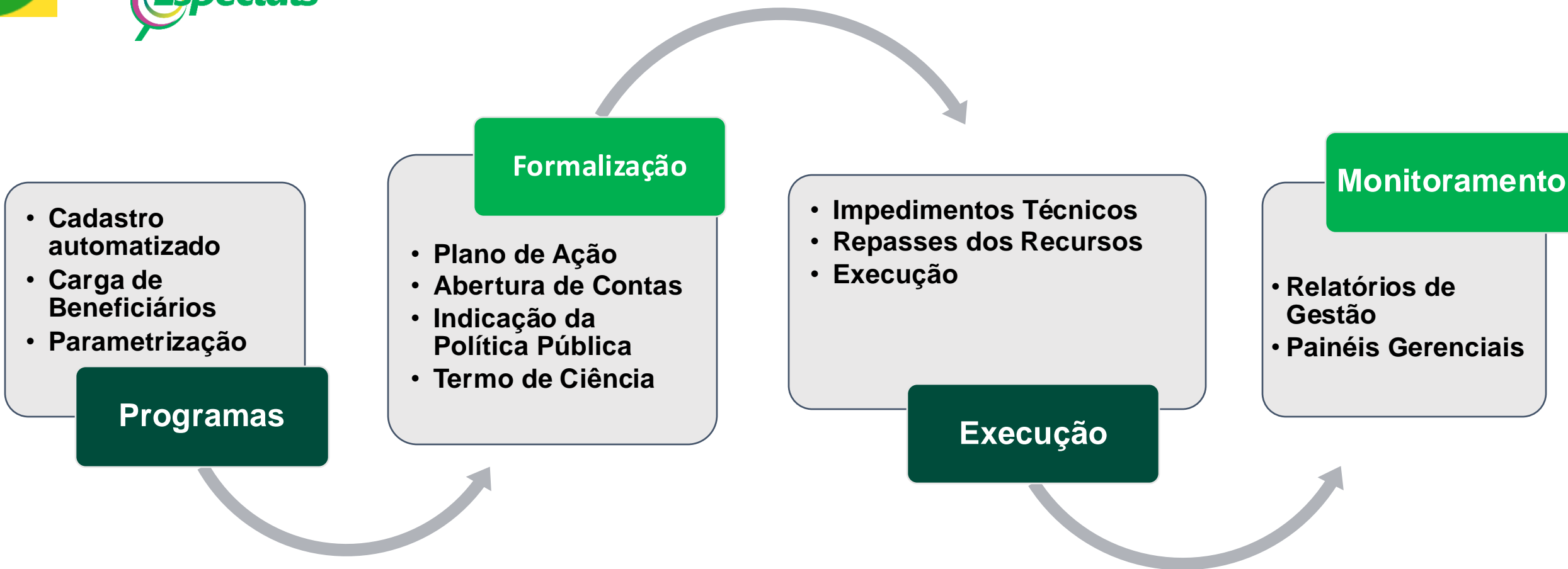
### Painel **Parlamentar**

Acesse informações das emendas parlamentares e acompanhe todos os demais detalhes dos projetos no seu Estado/Município.

### Painel do **Obrasgov.br** Cadastro Integrado de Projetos de Investimento

Acesse informações gerenciais dos investimentos em infraestrutura (projetos, estudos e obras) executadas com recursos do orçamento fiscal e da seguridade social do poder executivo federal. É possível consultar as seguintes informações: localização, valores, prazos, dados de licitações e contratos, entre outras.

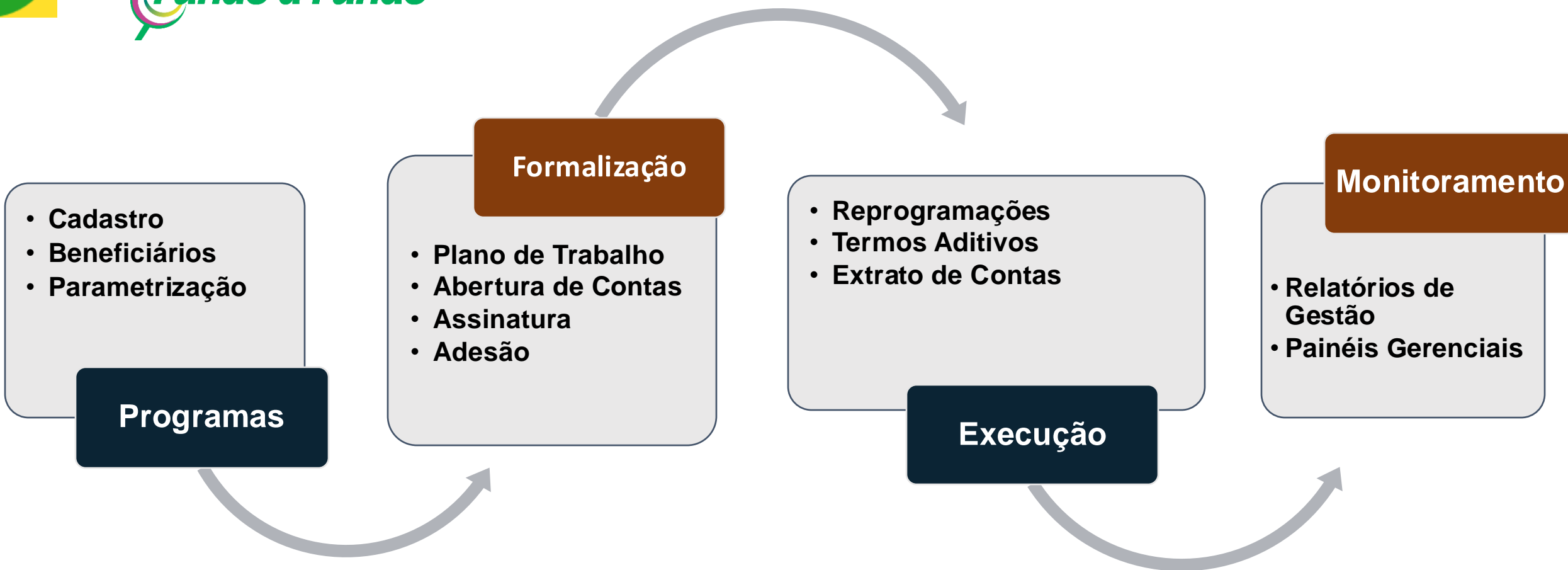
# Transferências Especiais



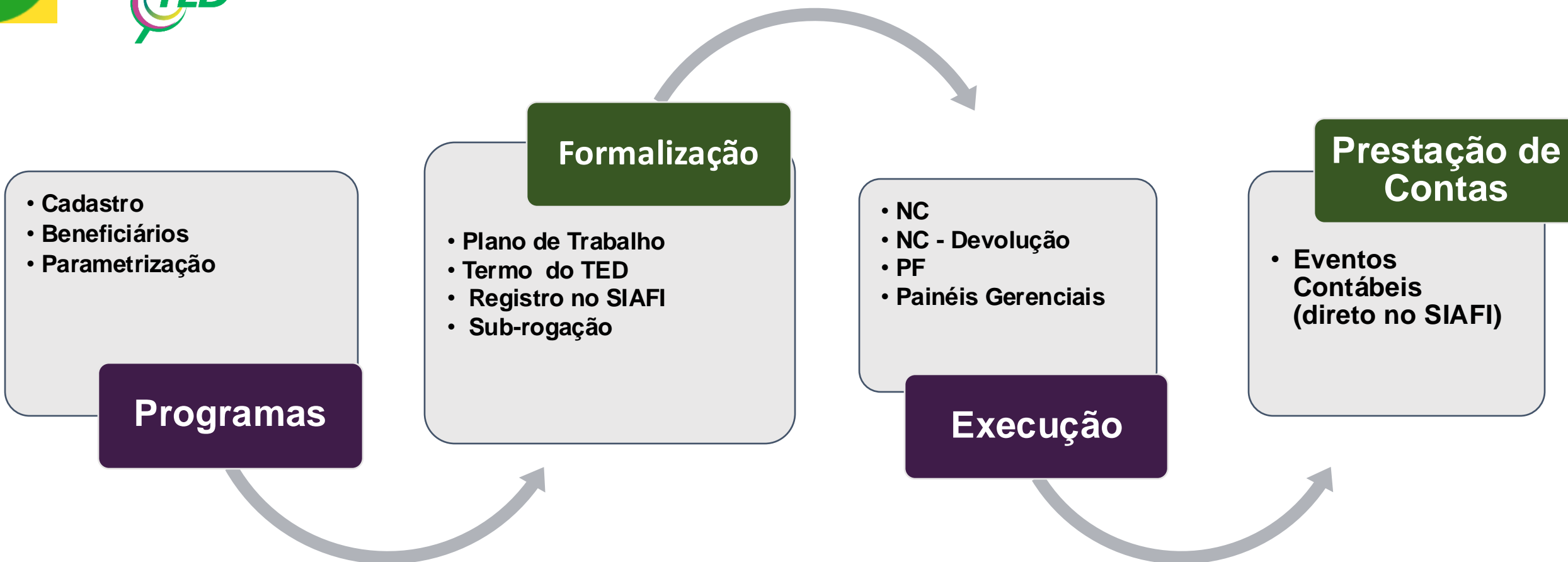




# Transferências Fundo a Fundo



# Termo de Execução Descentralizada - TED





# Painéis Gerenciais Parceriasgov.br - Outros

*Painel de*  
**Indicadores**

*Painel*  
**Parlamentar**

*Painel do*  
**Obrasgov.br**  
*Cadastro Integrado de  
Projetos de Investimento*

*Painel de*  
**Obras**



# Painéis Gerenciais Parceriasgov.br - Realizar Filtros

Para selecionar mais de um item na mesma lista, clique sobre o próximo enquanto seleciona valores adicionais. Ao final, clique sobre o botão verde com um check para confirmar.

The image shows a screenshot of the Parceriasgov.br management interface. On the left, there are three filter categories: 'Dados Selecionados (verde)' (green), 'Associados (Branco)' (white), and 'Não Relacionados (Cinza)' (grey). The main area displays a search filter for 'rio de ja'. A dropdown menu is open, showing a list of items with 'RIO DE JANEIRO' selected and marked with a green checkmark. Other items include 'ALGODAO DE JANDAIRA', 'BOM JARDIM DE GOIAS', 'BOM JARDIM DE MINAS', 'DESTERRO DE ENTRE RIOS', 'ENTRE RIOS DE MINAS', 'JARDIM DE ANGICOS', and 'JARDIM DE PIRANHAS'. A second dropdown menu is also visible, showing a search bar and a list of state abbreviations: 'RJ', 'AC', and 'AL'.



# Painéis Gerenciais Parceriasgov.br - Filtros Aplicados

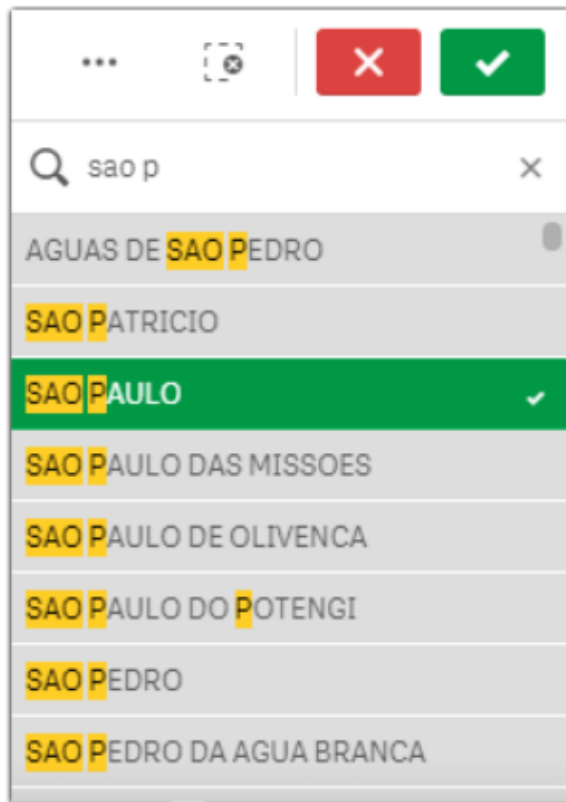
- Ao aplicar filtros no painel, a barra de navegação exibe as seleções feitas, conforme imagem abaixo. Na medida em que mais filtros vão sendo aplicados, o usuário pode voltar ou avançar cada passo da seleção feita através de botões.
- Também é possível limpar todas as seleções clicando no botão "Limpar todas as seleções".





## Painéis Gerenciais Parceriasgov.br - Buscas em lista

Clique sobre a barra de título da lista. Comece a digitar o valor ou número desejado. Clique sobre o valor para selecionar. Se você pressionar ENTER, todos os valores retornados pela pesquisa serão selecionados. Ao final, clique sobre o botão verde para confirmar.







# Painéis Gerenciais Parceriasgov.br - Travar Filtros Aplicados

Na barra de navegação, clique sobre o filtro que você realizou e depois sobre o ícone de um cadeado para bloquear. Para desbloquear, clique no mesmo botão de cadeado que deve estar fechado.

The image displays two side-by-side screenshots of the Parceriasgov.br interface, illustrating the process of locking a filter. Both screenshots show a navigation bar with a tab labeled 'MUNIC\_PROPO... SAO PAULO'. Below the navigation bar is a search bar with the placeholder text 'Pesquisar na caixa de listagem'. A list of municipalities is shown below the search bar, with 'SAO PAULO' highlighted in green.

In the left screenshot, the 'SAO PAULO' filter is active, indicated by a checkmark in a green box. A lock icon is visible in the top right corner of the filter bar. A red 'X' button and a green checkmark button are also present in the top right corner of the filter bar.

In the right screenshot, the 'SAO PAULO' filter is locked, indicated by a lock icon in the top right corner of the filter bar. A button labeled 'Clique para destravar' (Click to unlock) is visible in the top right corner of the filter bar.

**Obrigado**

**E-mail: [cgimo.dtpar@gestao.gov.br](mailto:cgimo.dtpar@gestao.gov.br)**