

# Transformação Digital em Modelos de Negócio

Os desafios são os mesmos para todas as empresas em transformação digital...

- Faça mais com menos...
- Alta qualidade a baixo custo...
- Rápida transformação acompanhando o mercado...
- Modelos de negócios modernos e alinhados com as necessidades dos clientes...
- Retorno rápido...
- E assim por diante...

Legal... mas como faço tudo?



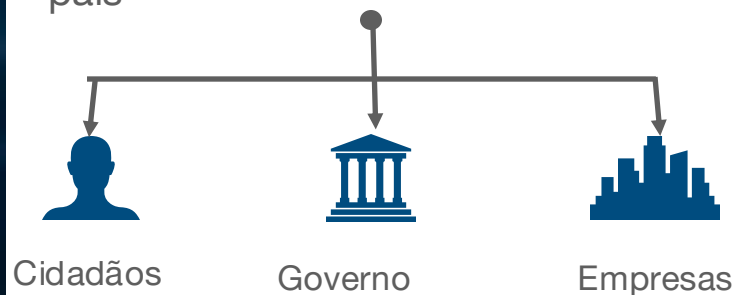


## Motivação

Tornar mais sustentável o relacionamento das empresas com seus parceiros

Busca por modelos de negócios inovadores

Melhoria do ambiente de negócios do país



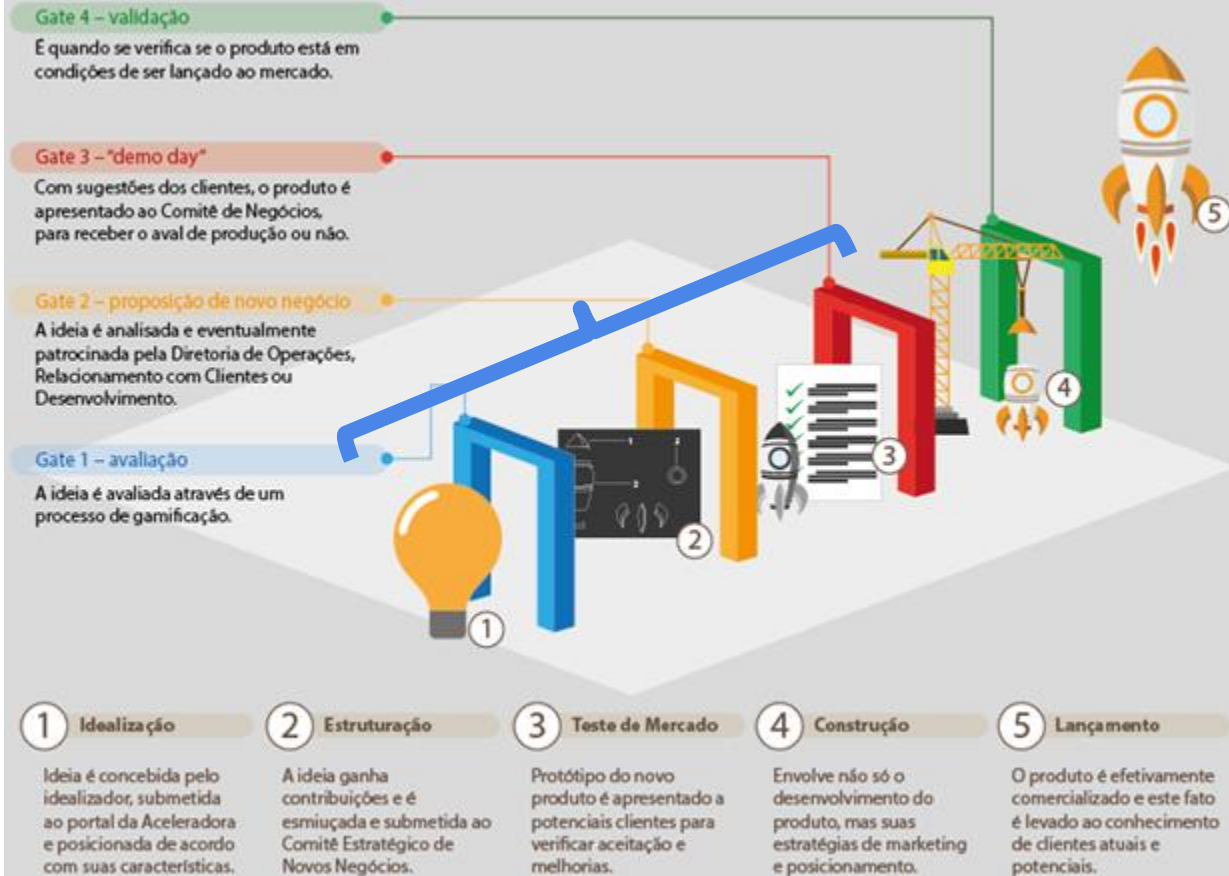
# Desafios - Objetivos

A inovação no SERPRO deve buscar melhorar o estado e sua evolução para entregar serviços que gerem cada vez mais valor à sociedade. Qual a maturidade dos atuais e futuros clientes?

	E-Government	Gov-Aberto	Voltado a Dados	Digital	Smart-Gov
Nível de Maturidade	Baixo	Em desenvolvimento	Focado	Em gestão	Em otimização
Foco de Valor	Compliance	Transparência	Valor ao Cidadão	Transformações por Insight	Sustentabilidade
Modelo de Serviço	Reativo	Intermediado	Proativo	Disseminado	Preditivo
Plataformas	Voltada a TI	Voltada ao Cidadão	Voltada a Dados	Voltada a Coisas	Voltada a Ecossistemas
Ecossistema	Voltado ao Governo	Co-criação de Serviços	Consciente	Engajado	Evolvente
Liderança	Tecnologia	Dados	Negócios	Informação	Inovação
Foco da Tecnologia	Orientação a Serviços	Gestão de APIs	Dados Abertos	Modularidade	Inteligência
Principais Métricas	% de serviços on-line	Número de dados disponíveis	% de Melhora nos indicadores do estado	% de serviços novos e descontinuados	Número de novos modelos de negócio

SERPRO

BUSINESS  
+  
DEVELOPMENT  
+  
TECHNOLOGY



# Novos modelos de negócios...





## Parcerias de Negócios



### Legal adequacy:

- Lei 13.303/2016
- SERPRO Normatives



Unir esforços com empresas de destaque no cenário de TI



Compartilhamento de riscos e resultados



Criação conjunta de serviços de interesse público



- Oportunidades claras
- Rapidez na entrega de valor ao mercado



Garantia de segurança da informação

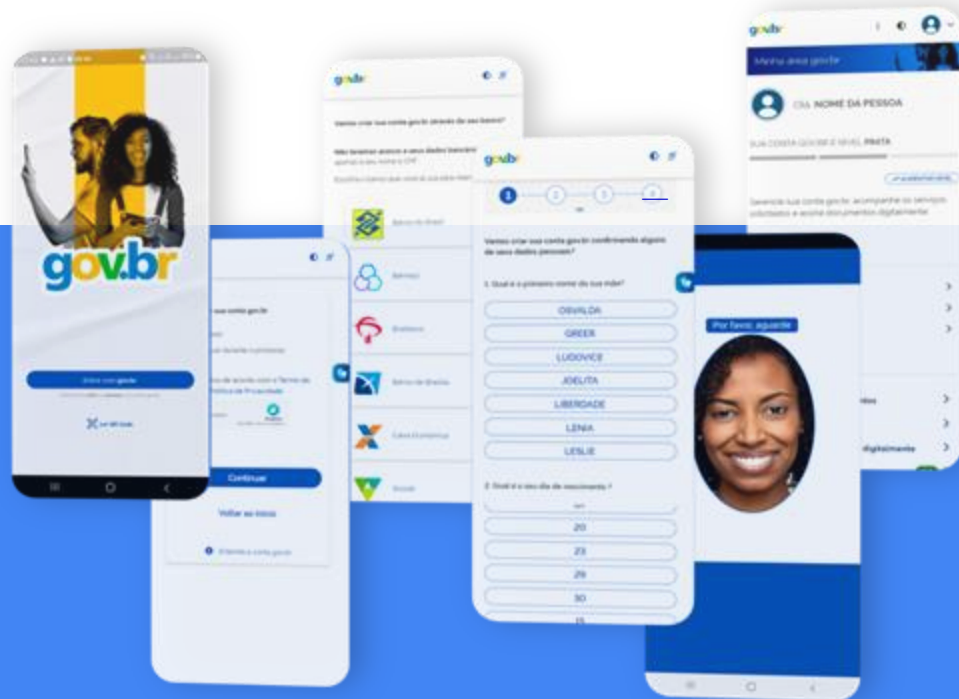


- Aumento da capilaridade
- Entrada em novos mercados (internacional, privado, estados, municípios)

# Plataforma Digital GOV.BR

MAIS DE  
**156** milhões  
de contas

MAIS DE  
**79** milhões  
de contas prata + ouro





MAIS DE

# 460

ÓRGÃOS INTEGRADOS



MAIS DE

# 1400

SISTEMAS



MAIS DE

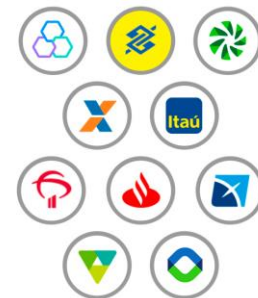
# 4848

SERVIÇOS PÚBLICOS



# 10

BANCOS CREDENCIADOS



MAIS DE  
**800**  
AUTENTICAÇÕES  
/Seg



MAIS DE  
**200** milhões  
AUTENTICAÇÕES  
/MÊS



# CASE: SENATRAN

## Cenário 1: Contrato sob medida, sem monetização

### Conta corrente - Cliente



Contrato Cliente

Saída (\$)



Desoneração

Entrada (\$)

### Conta corrente - SERPRO



Contrato Cliente

Entrada 1 (\$)



Monetização

Entrada 2 (\$)

## Cenário 3: Contrato sob medida, com desoneração (média monetização)

### Conta corrente - Cliente



Saída (\$)

Contrato Cliente



Entrada (\$)

Desoneração

### Conta corrente - Cliente



Entrada 1 (\$)

Contrato Cliente



Entrada 2 (\$)

Monetização

# Arcabouço de sustentação do modelo

---



**Parecer AGU  
00143/2017/  
CONJUR-MCID/  
CGU/AGU**



**Portaria  
Senatran  
922/2022**



**Portaria  
Senatran  
1526/2021**



**Contrato  
Administrativo  
SERPRO/MT**

# Portfólio de Produtos

---

Arquivos  
Eletrônicos



Painéis Toxicológico  
e Veicular



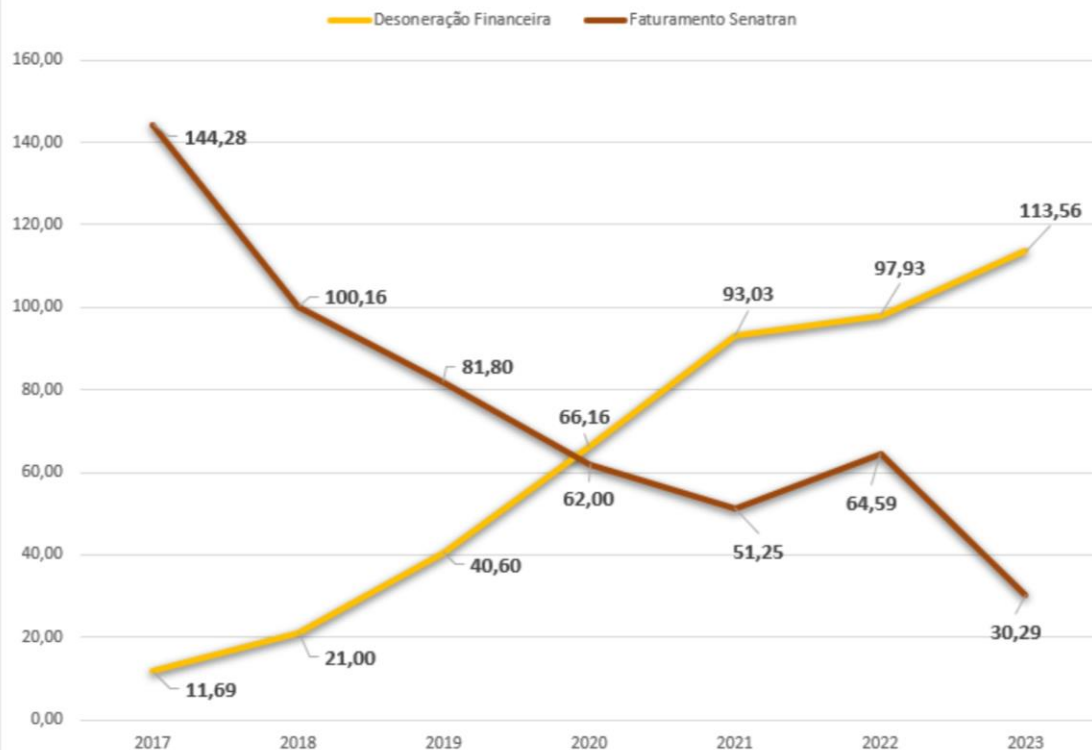
Laudo Toxicológico

Comunicação  
de Venda  
Eletrônica

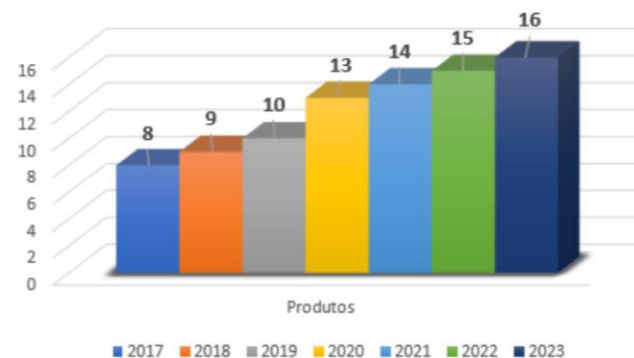


# Resultados Históricos Alcançados

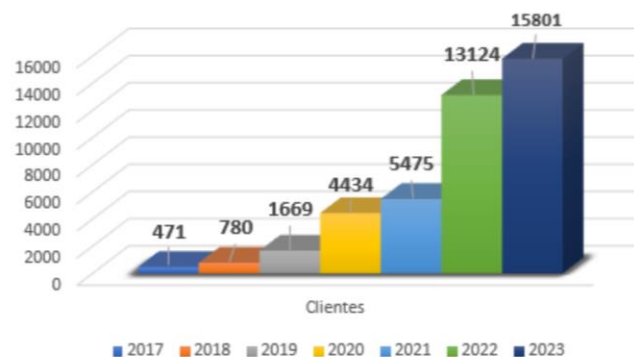
## Desempenho do Modelo de Monetização da Senatran (em milhões de R\$)



## Produtos



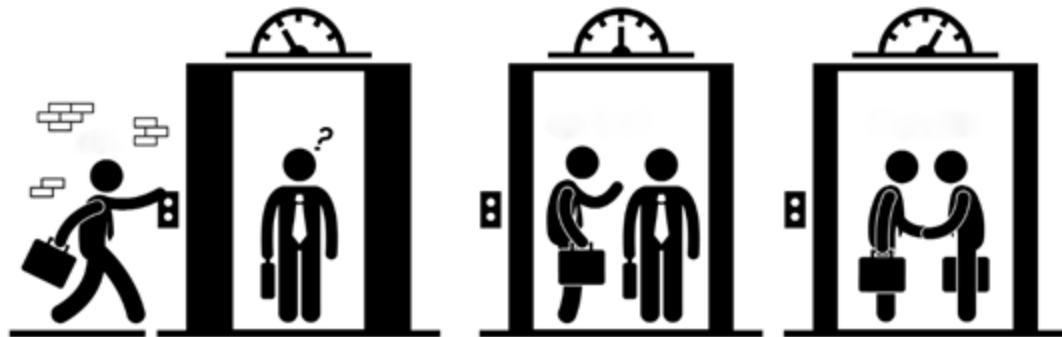
## Clientes





7 anos em alguns números:

- Mais de 2000 pitches e ideias recebidas;
  - Empregados
  - Setor público
  - Sector privado
- Mais de 200 reuniões com a alta direção do negócio para apresentação de ideias e projetos;
- **80 novos produtos lançados para diferentes mercados.**



A construção compartilhada de soluções foi um dos principais fatores de sucesso:

- Validação constante
- Cultura e transformação através do fracasso
- Falha rápida e barata
- Mudança de paradigmas do Estado
- Conexão com usuário real



# Obrigado!

**Rafael Ferreira**

[rafael-oliveira.ferreira@serpro.gov.br](mailto:rafael-oliveira.ferreira@serpro.gov.br)

 /serprobrasil

 @serprobrasil

 @serpro

 /serpro

 [serpro.gov.br](http://serpro.gov.br)

