

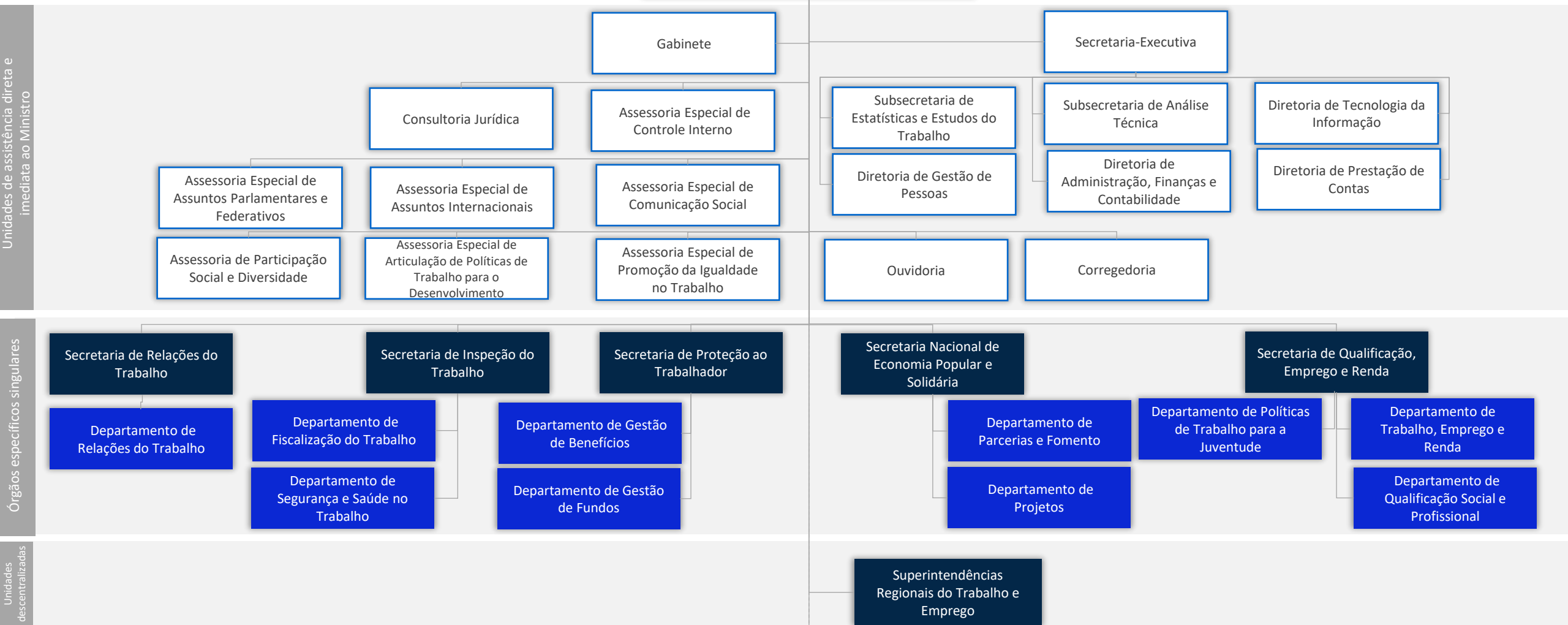


# ORGANOGRAMA

Ministério do Trabalho e Emprego

Decreto nº 11.779, de 13 de novembro de 2023, alterado pelo Decreto nº 12.139, de 15 de agosto de 2024



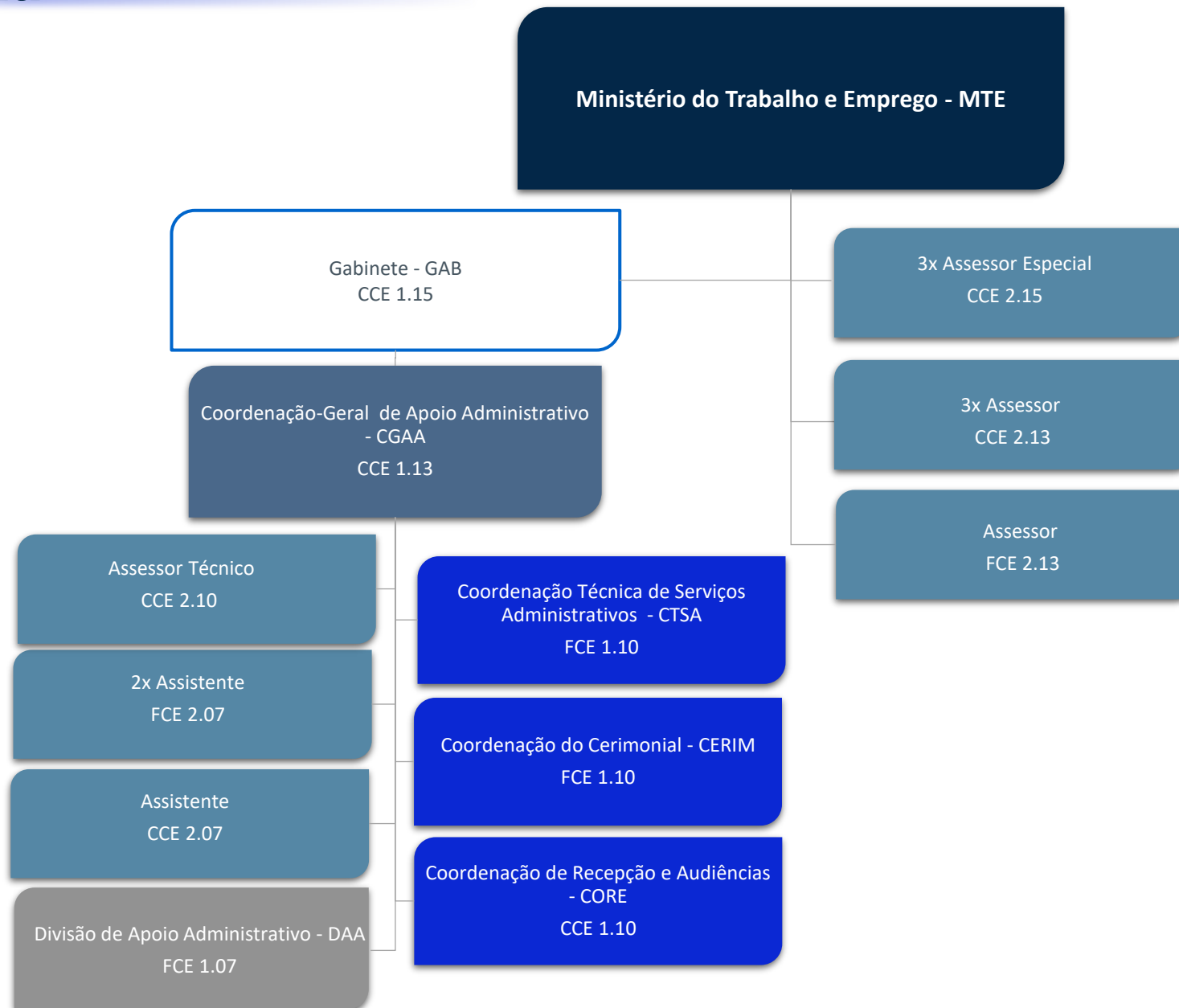


### Órgãos colegiados

- Conselho Nacional do Trabalho
- Conselho Curador do Fundo de Garantia do Tempo de Serviço
- Conselho Deliberativo do Fundo de Amparo ao Trabalhador
- Conselho de Desenvolvimento do Capital Humano para a Produtividade e o Emprego
- Conselho Nacional de Economia Solidária
- Comissão Nacional de Erradicação do Trabalho Infantil
- Comissão Nacional dos Trabalhadores Rurais Empregados
- Comissão Tripartite Paritária Permanente
- Fórum Nacional da Aprendizagem Profissional
- Fórum Nacional de Microcrédito

Fundação Jorge Duprat Figueiredo de Segurança e Medicina do Trabalho

Entidade Vinculada



## Ministério Trabalho e Emprego - MTE

Assessoria Especial de Comunicação Social- ASCOM  
CCE 1.15

Assessoria Especial de Assuntos Internacionais - ASSINT  
CCE 1.15

Assessoria Especial de Assuntos Parlamentares e  
Federativos - ASPAR  
CCE 1.15

Assessor Técnico  
CCE 2.10

Setor de Apoio - SEA  
FCE 1.02

Assessor  
CCE 2.13

Assistente  
FCE 2.07

Coordenação de Cooperação Técnica - CCT  
FCE 1.10

2x Assistente  
FCE 2.07

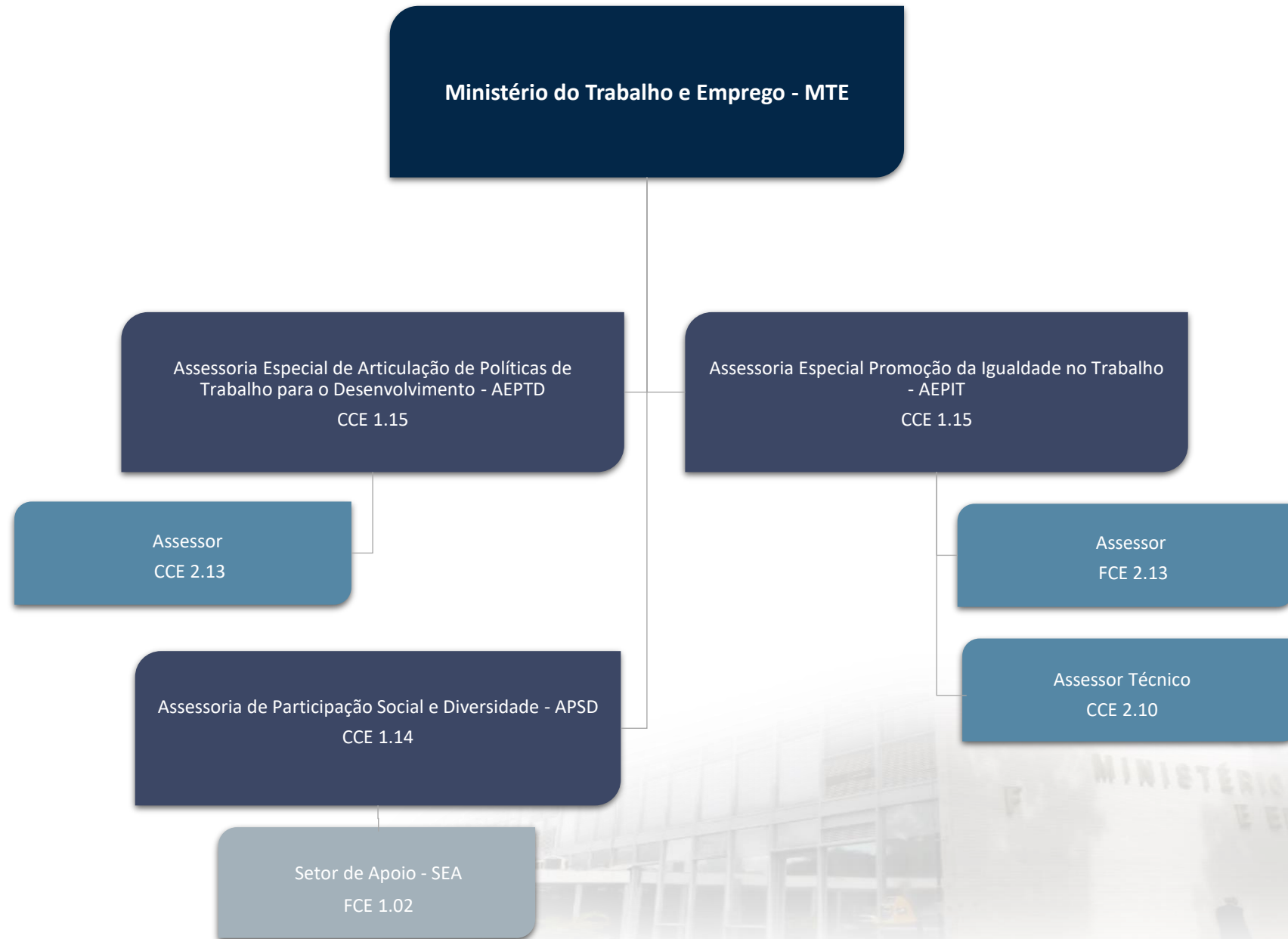
Coordenação de Organismos Internacionais -  
COI  
CCE 1.10

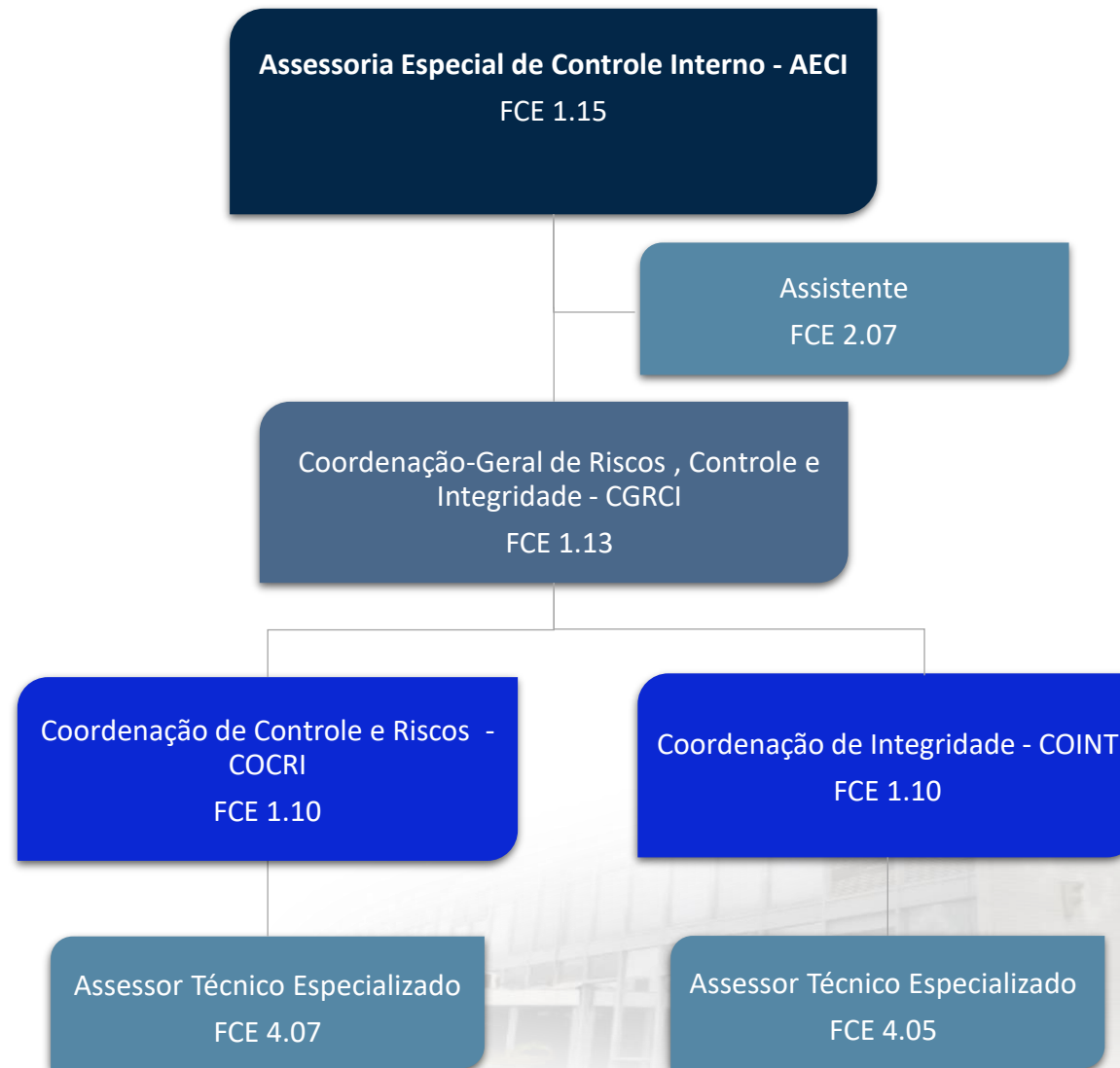
Assessor  
FCE 2.13

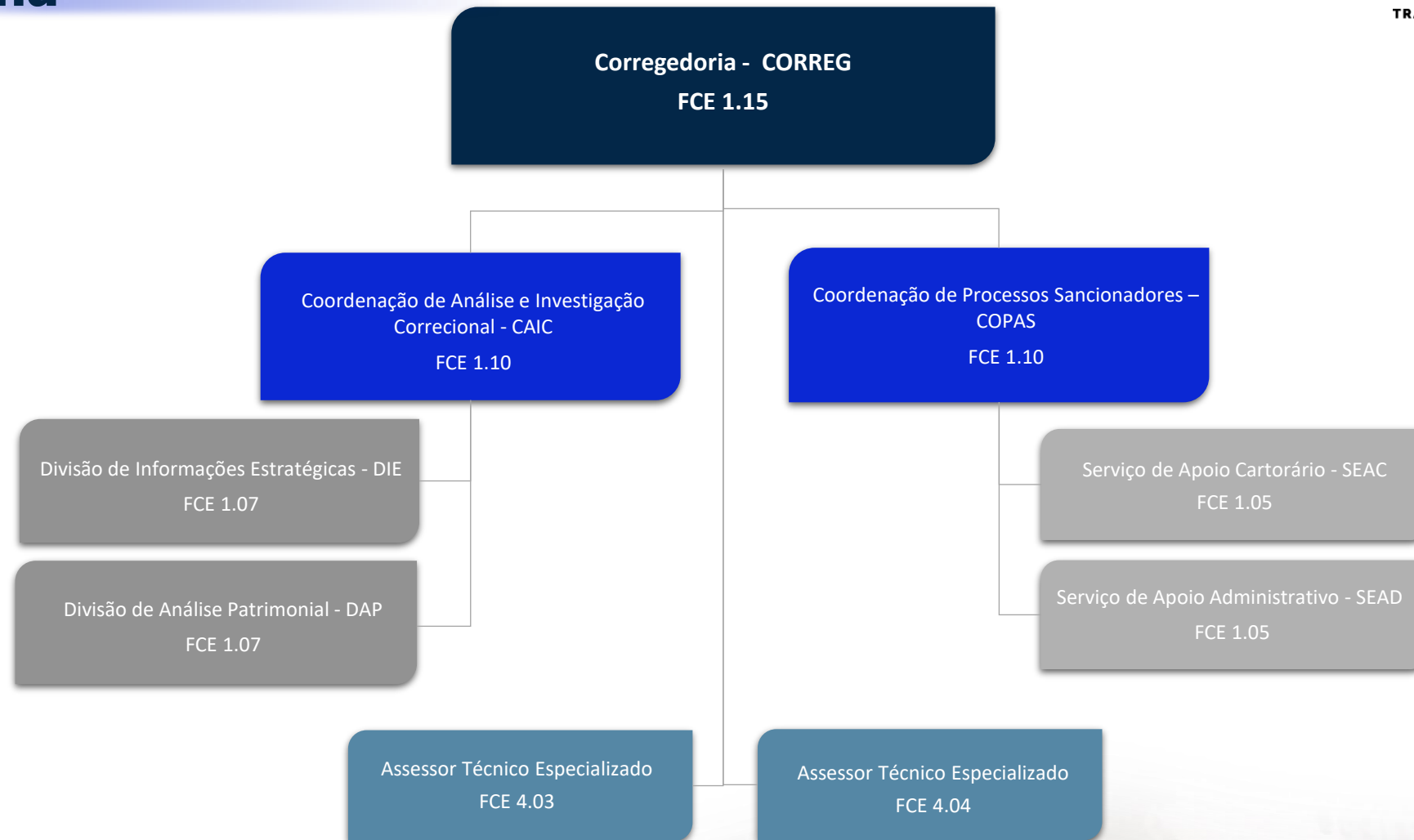
Assessor Técnico  
FCE 2.12

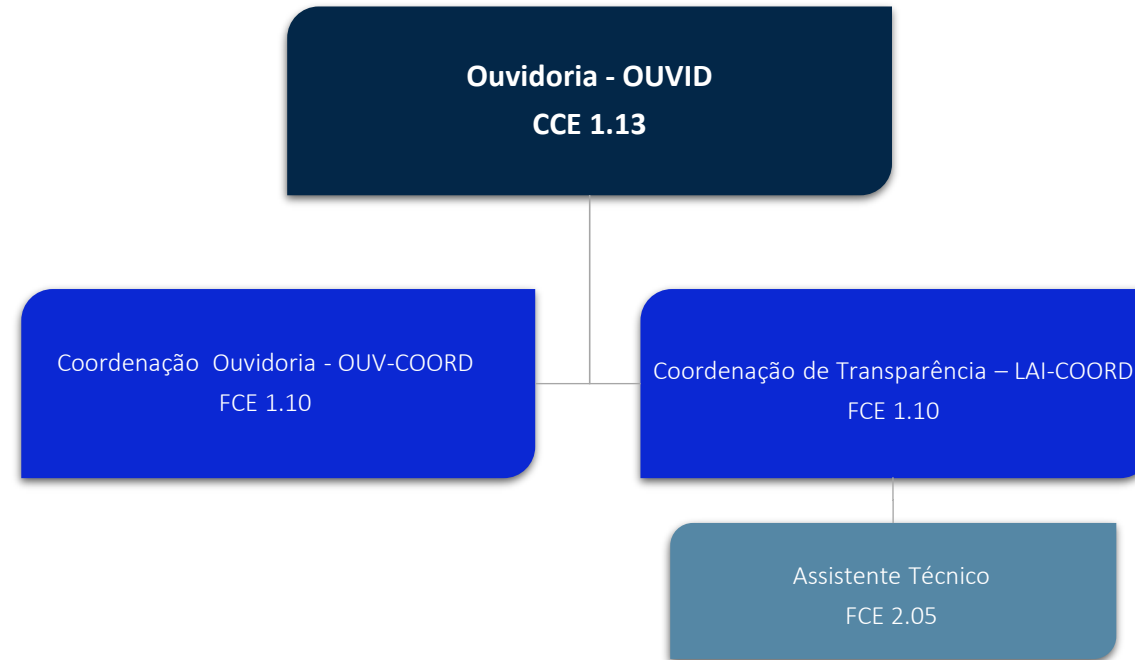
Assessor Técnico  
FCE 2.11



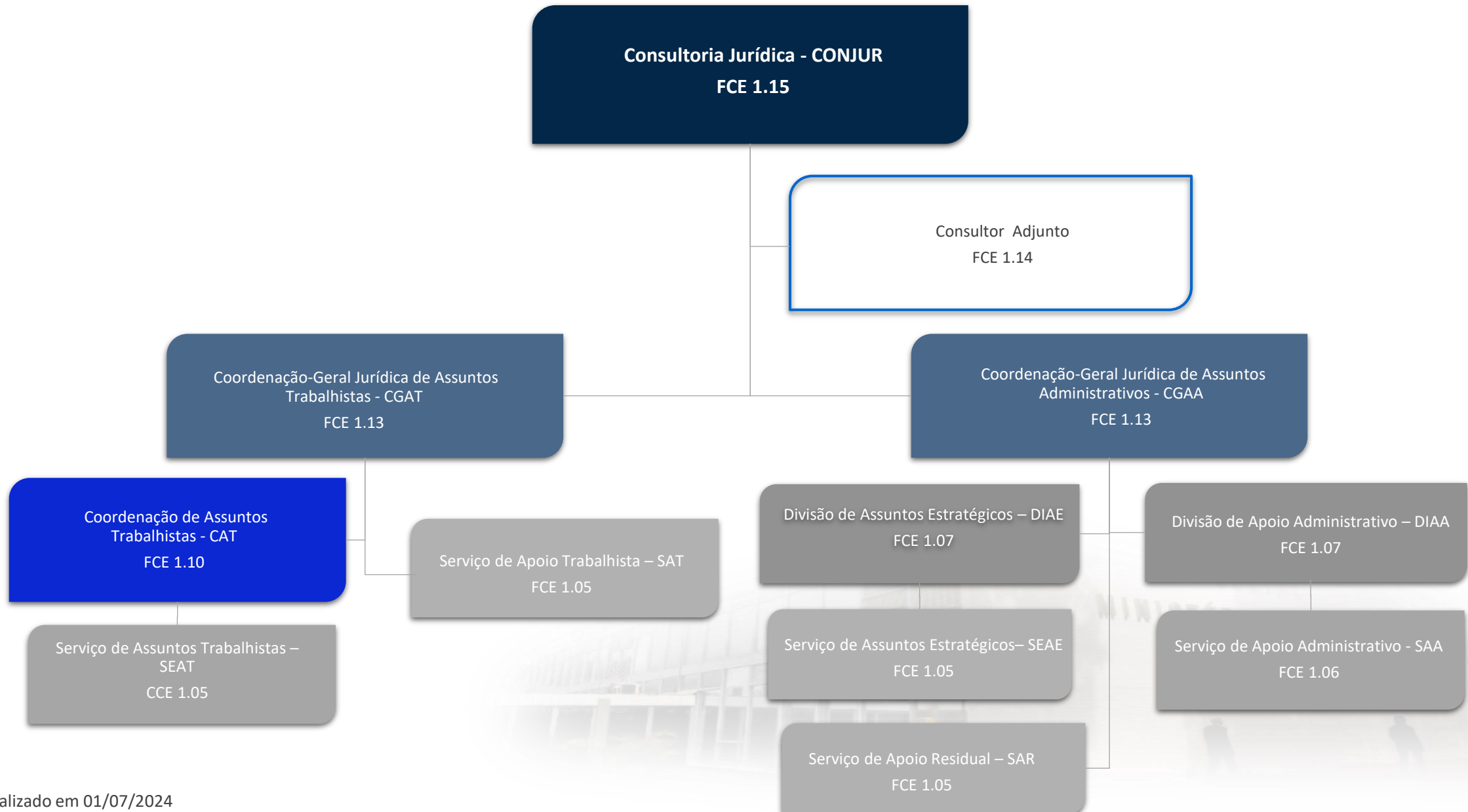


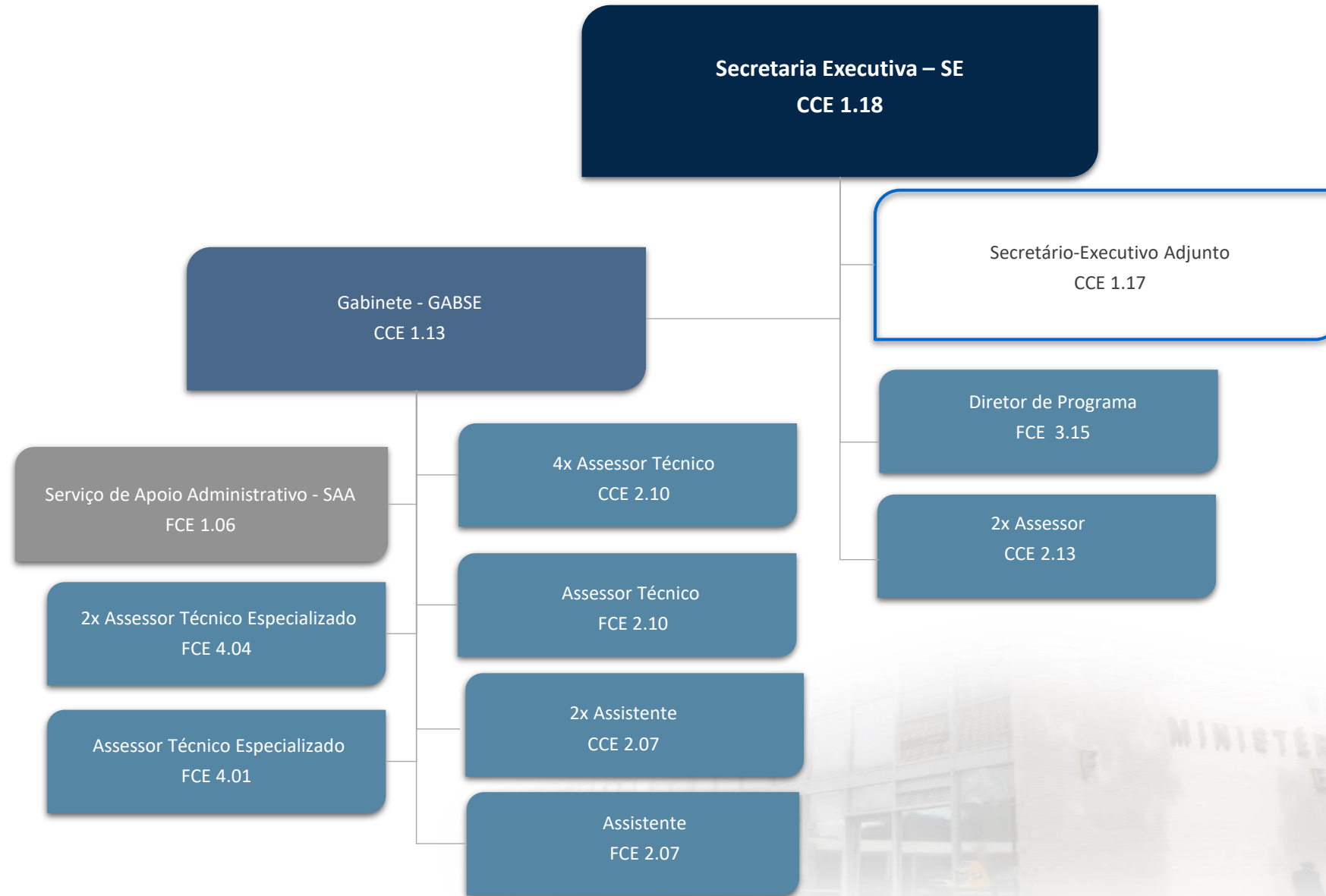


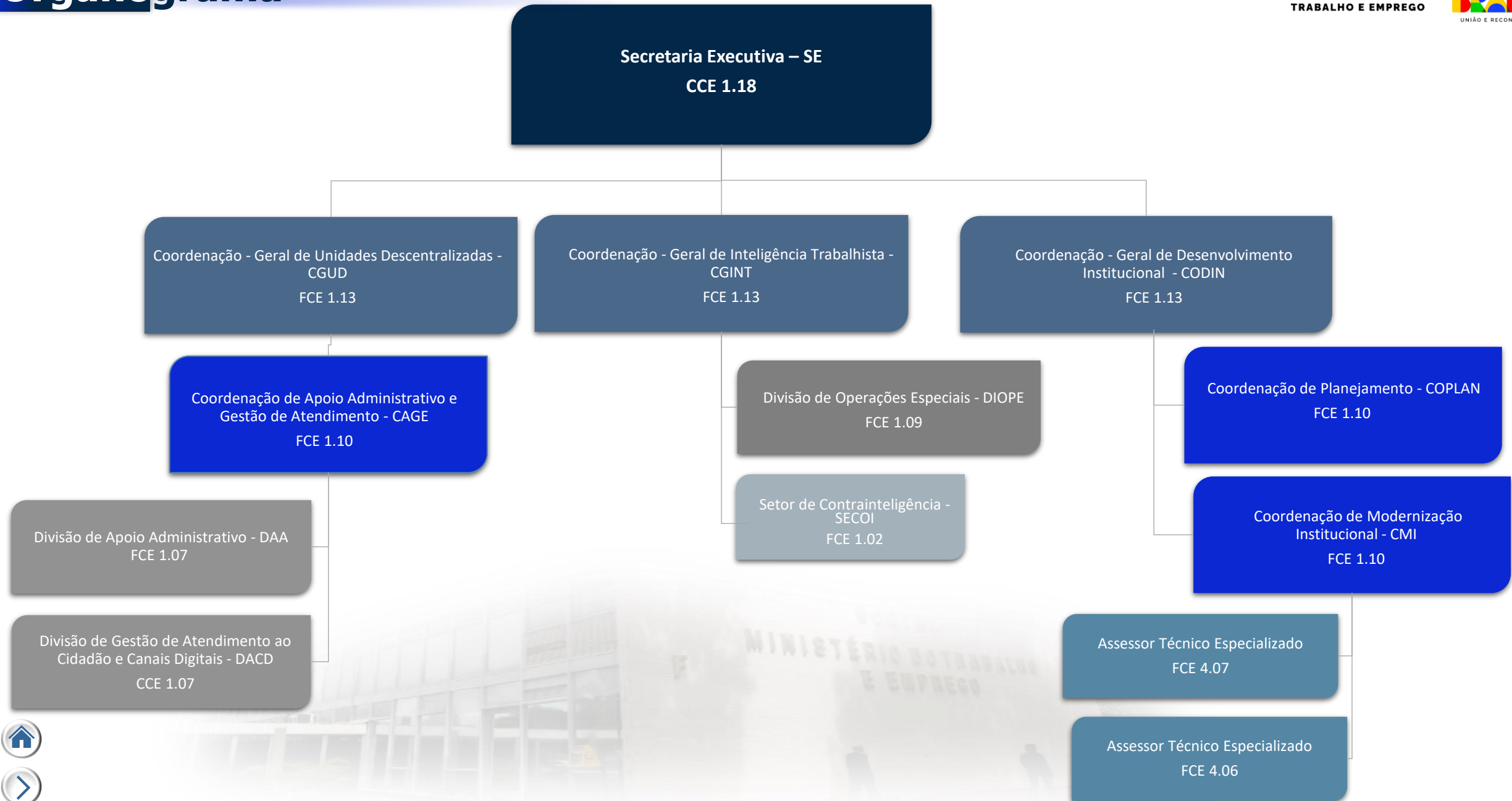


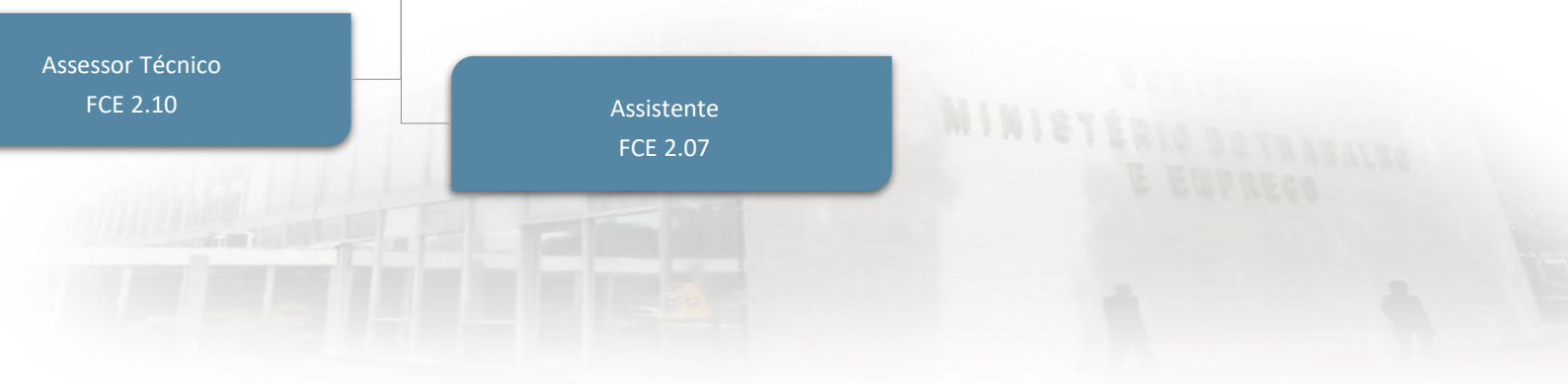
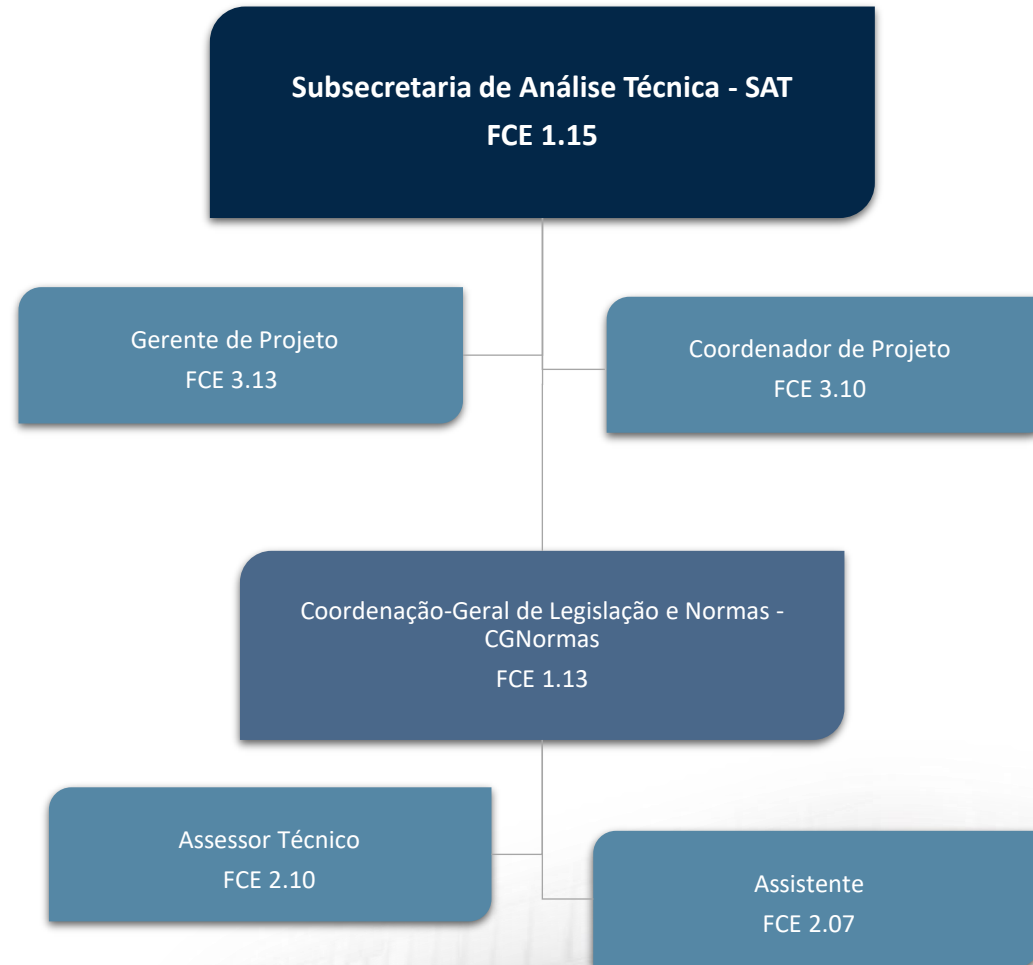


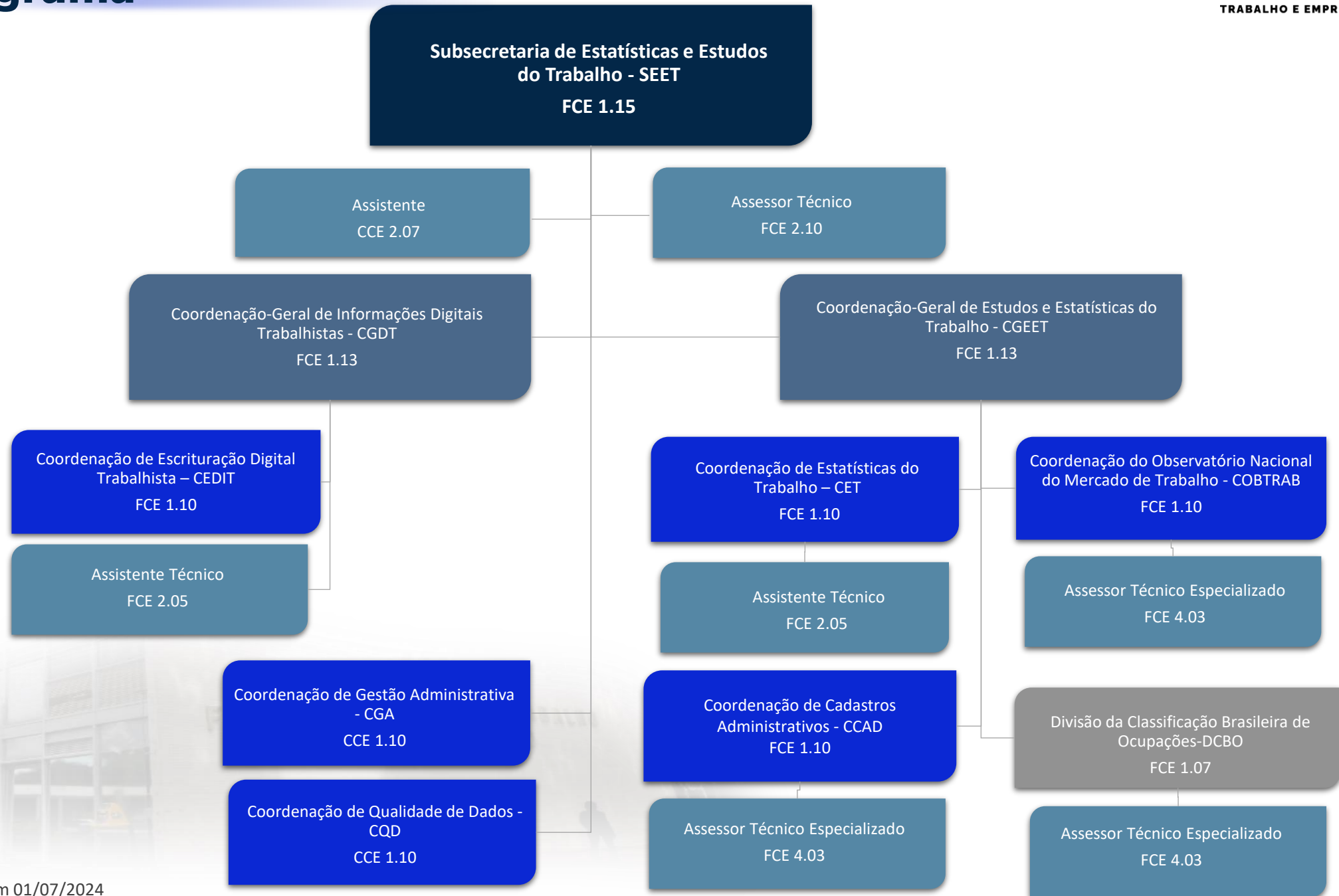












## Diretoria de Tecnologia da Informação - DTI FCE 1.15

Assessor Técnico  
FCE 2.10

Diretor Adjunto  
FCE 1.13

Divisão de Apoio  
Administrativo e Orçamento-  
DIAD  
FCE 1.07

Coordenação-Geral de Governança e Gestão  
Estratégica - CGGE  
FCE 1.13

Coordenação-Geral de Contratos e  
Aquisições - CGCAQ  
FCE 1.13

Coordenação-Geral de Infraestrutura -  
CGINFRA  
FCE 1.13

Coordenação-Geral de Soluções Digitais-  
CGSOL  
FCE 1.13

Assessor Técnico  
Especializado  
FCE 4.04

Assessor Técnico  
Especializado  
FCE 4.03

Coordenação de Operação de  
Serviços - COSTIC  
FCE 1.10

Assessor Técnico  
Especializado  
FCE 4.03

Coordenação de Sistemas  
Estruturantes – COSET  
FCE 1.10

Coordenação de Conformidade e  
Inovação - COCIN  
FCE 1.10

Coordenação de Planejamento e  
Aquisições - COPAQ  
FCE 1.10

Divisão de Operação de  
Serviços - DOSTIC  
FCE 1.07

Coordenação de Desenvolvimento  
e Arquitetura de Soluções –  
CODES  
FCE 1.10

Divisão de Sistemas  
Estruturantes – DSET  
FCE 1.07

Coordenação de Planejamento  
Estratégico - COPLAN  
FCE 1.10

Coordenação de Monitoramento e  
Execução Contratual - COMOR  
FCE 1.10

Coordenação de Infraestrutura em  
TI - CITI  
FCE 1.10

Divisão de Desenvolvimento  
e Arquitetura de Soluções –  
DDES  
FCE 1.07

Divisão de Monitoramento e  
Relacionamento -DIMOR  
FCE 1.07

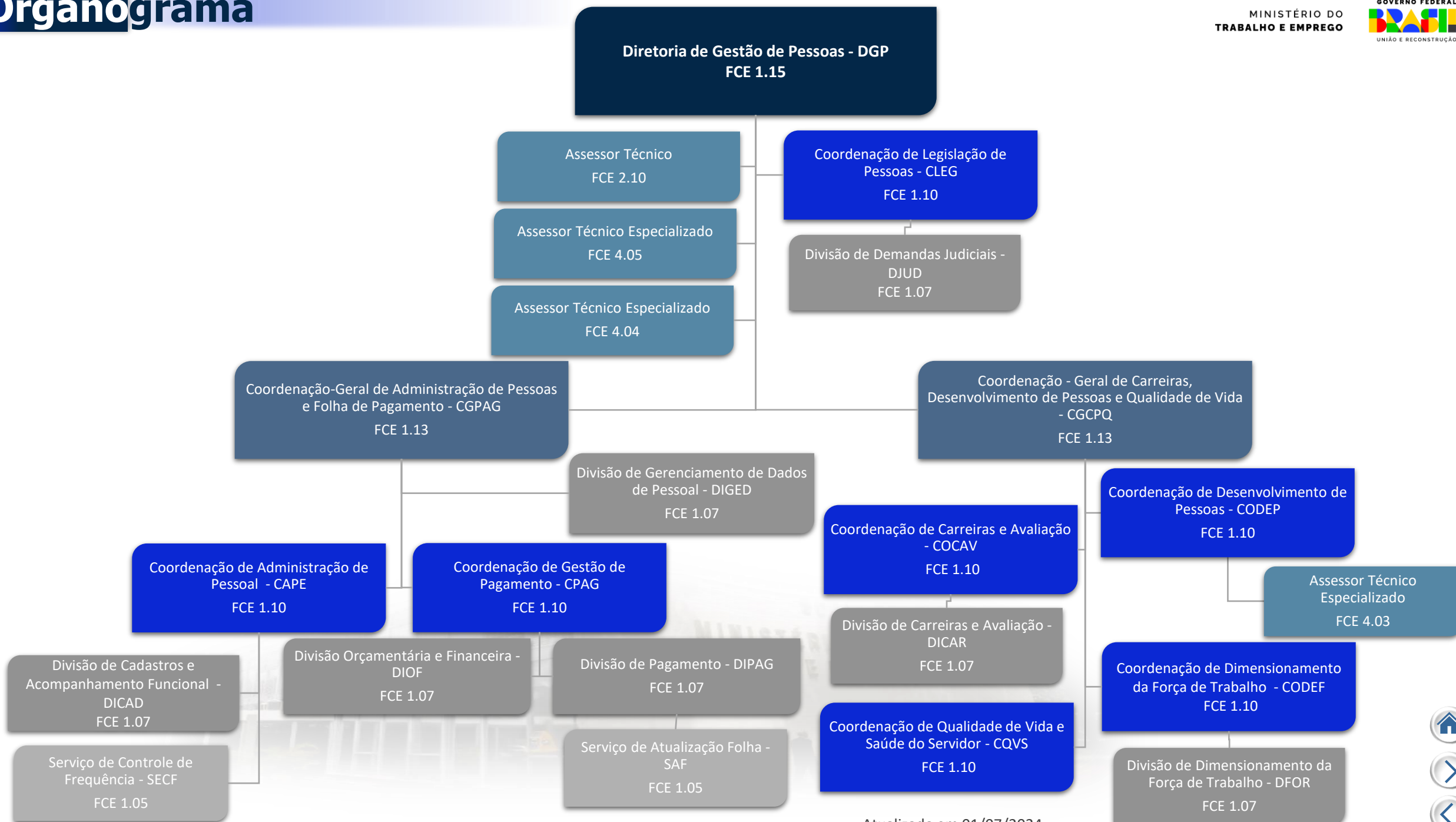
Divisão de Gestão de  
Contratos - DIGEC  
FCE 1.07

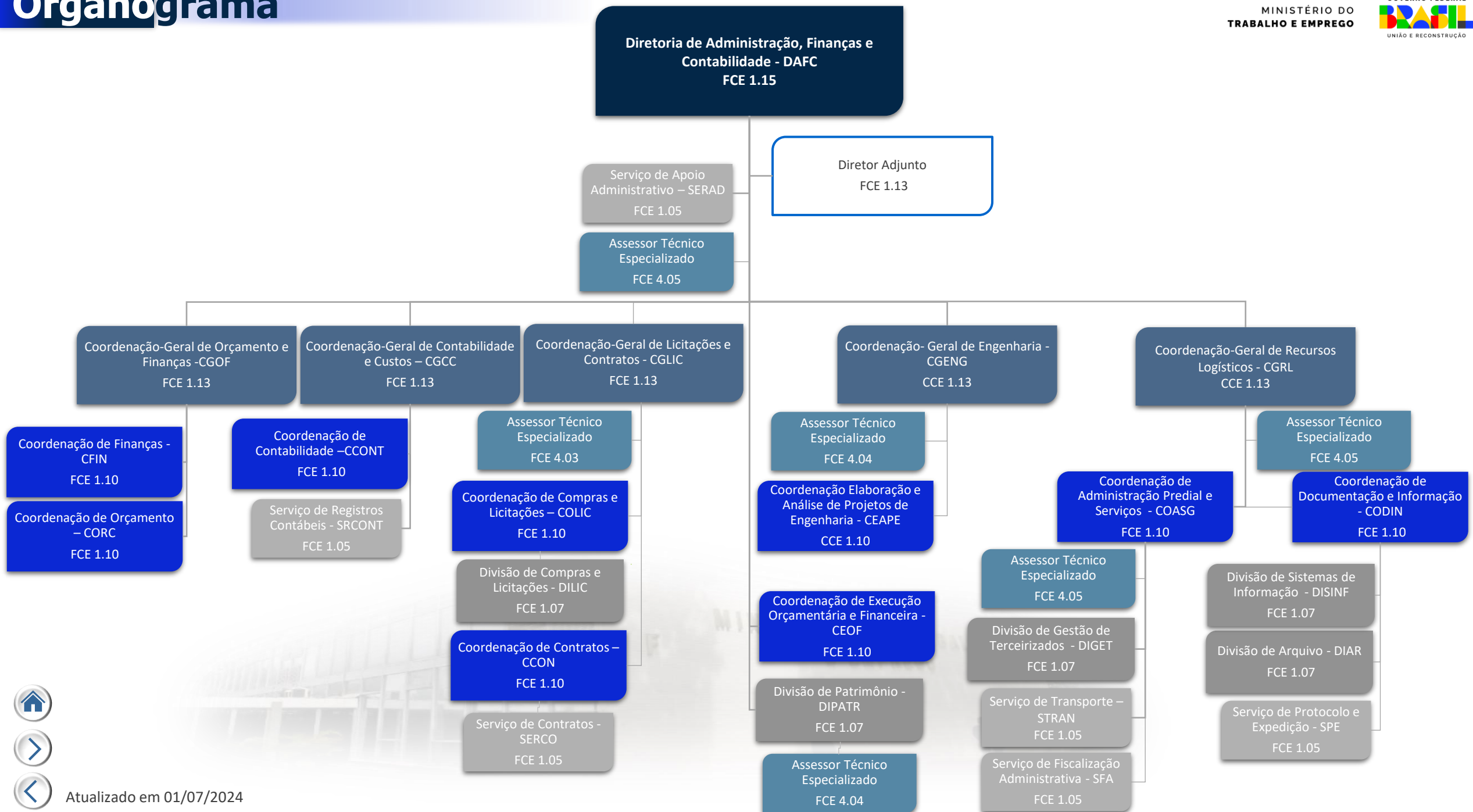
Divisão de Segurança da  
Informação - DSEG  
FCE 1.07

Coordenação de Governança de  
Dados – CGOD  
FCE 1.10

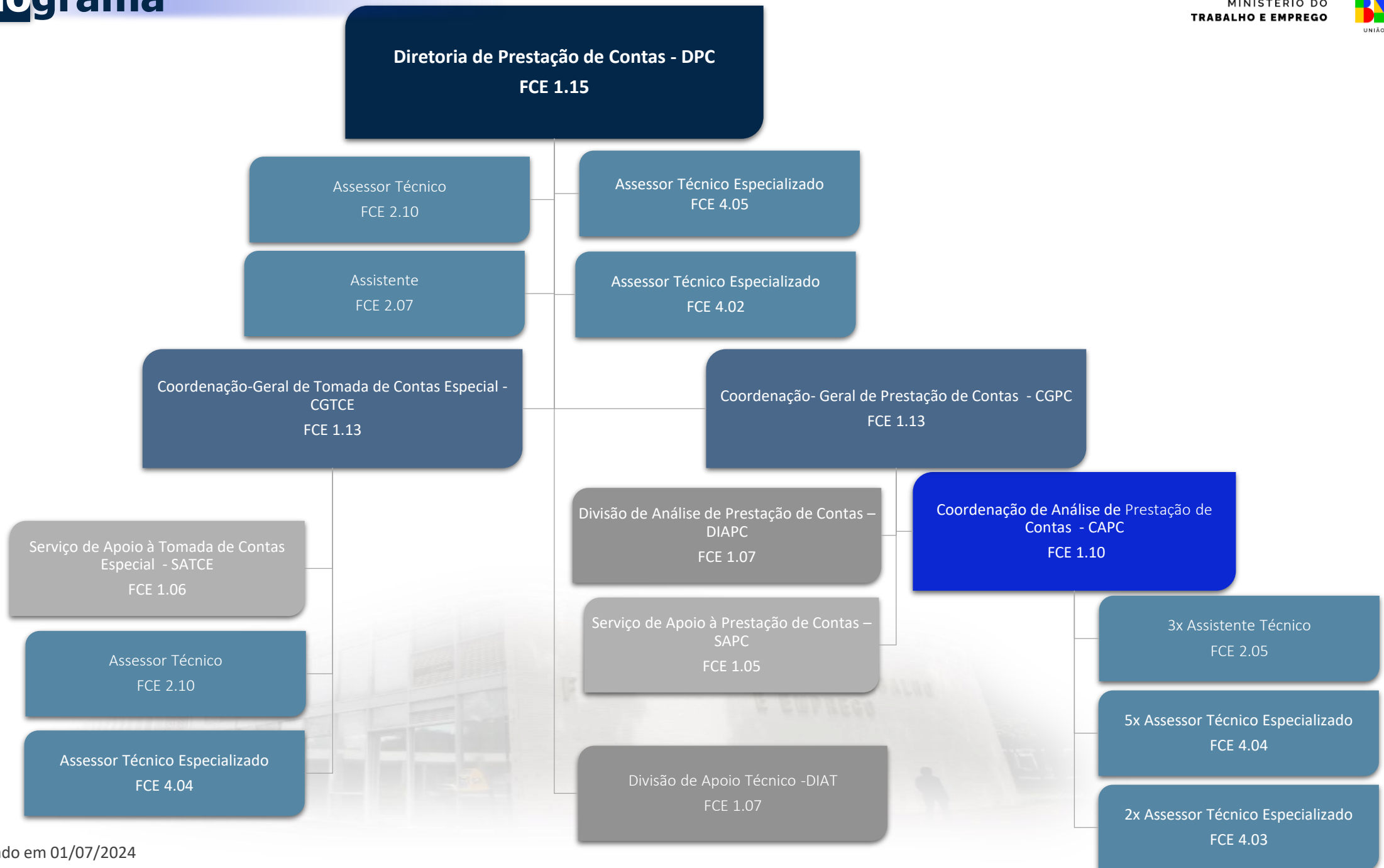
Serviço de Redes,  
Armazenamento e Sistemas  
Operacionais - SERASO  
CCE 1.05

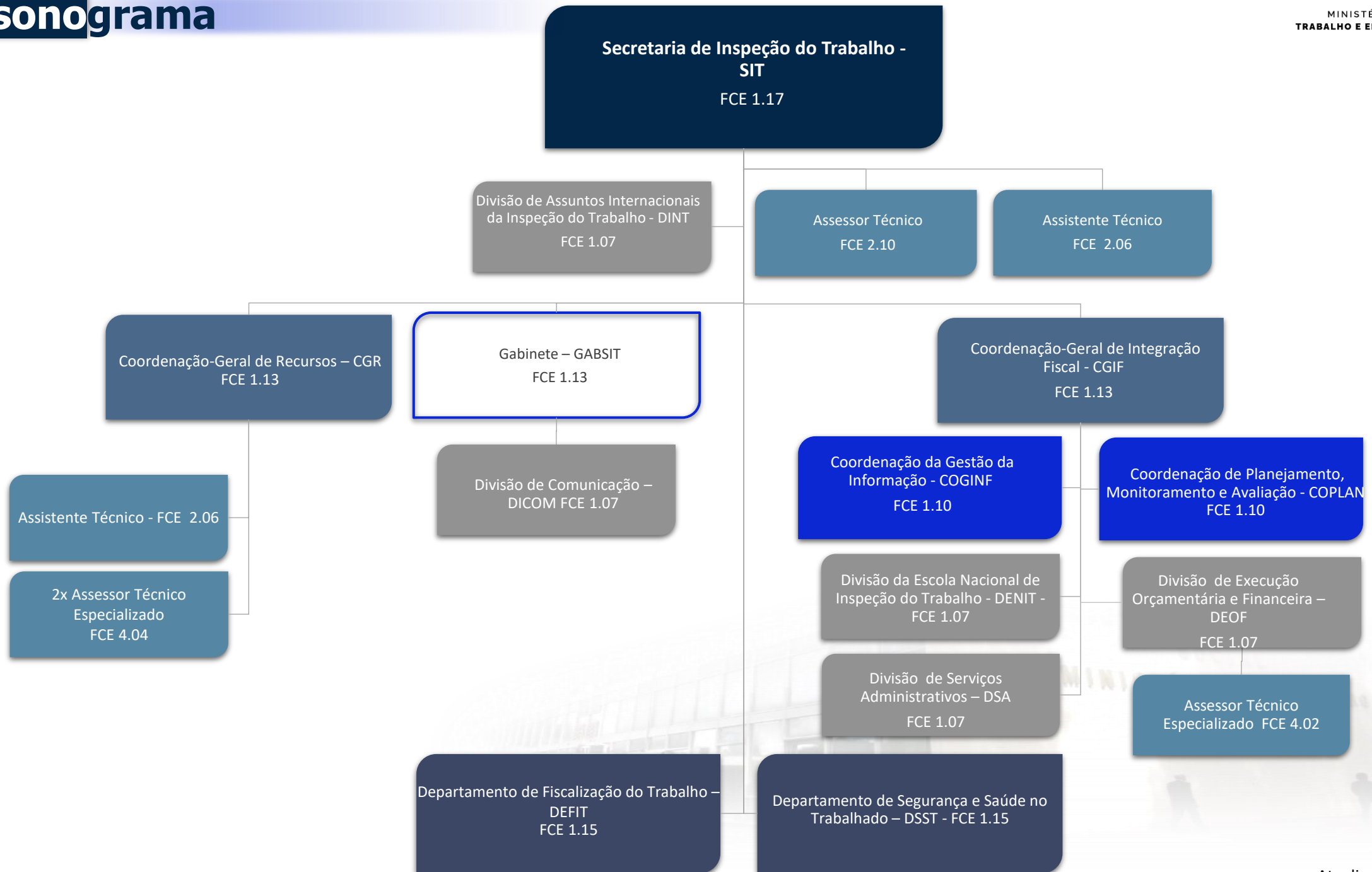


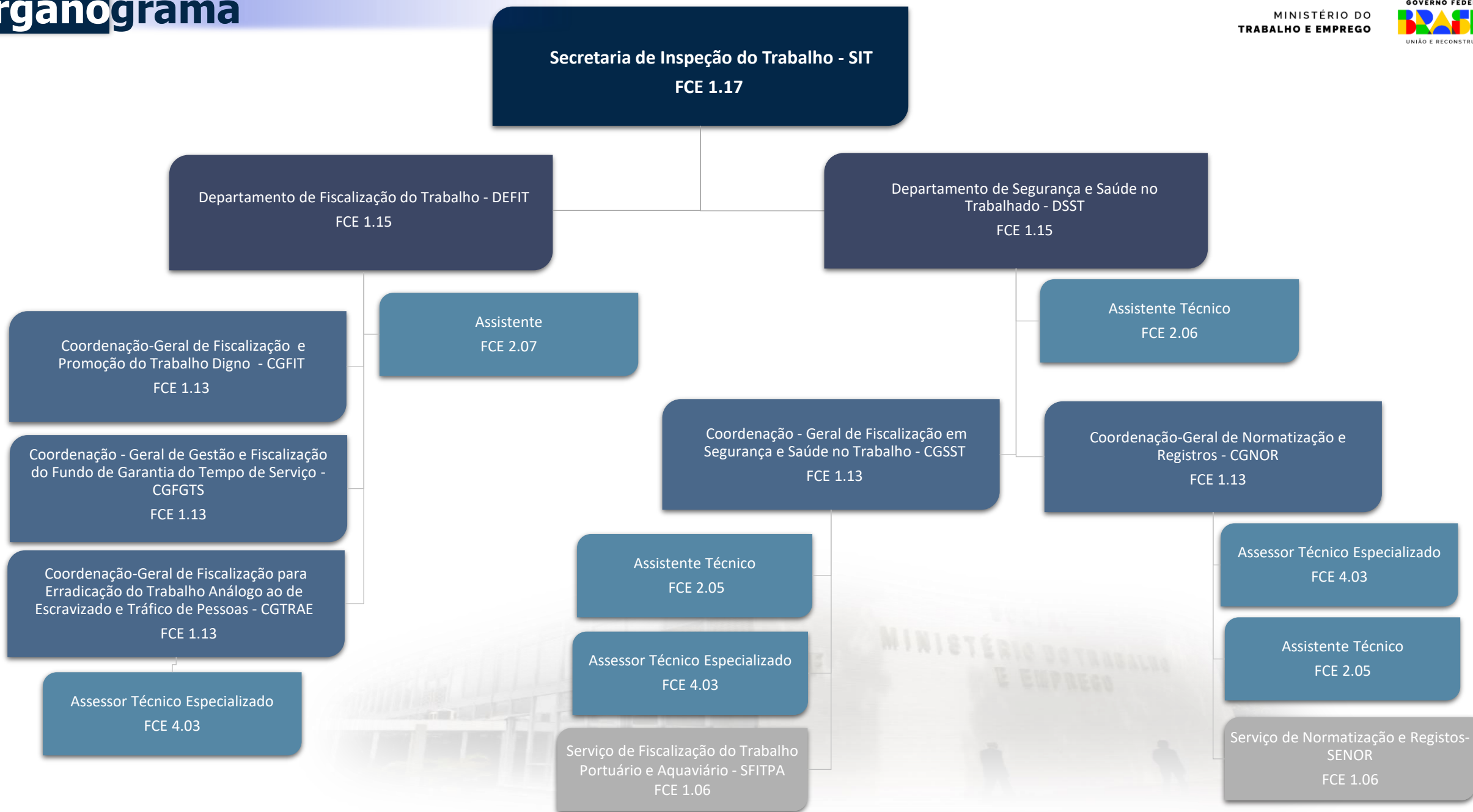


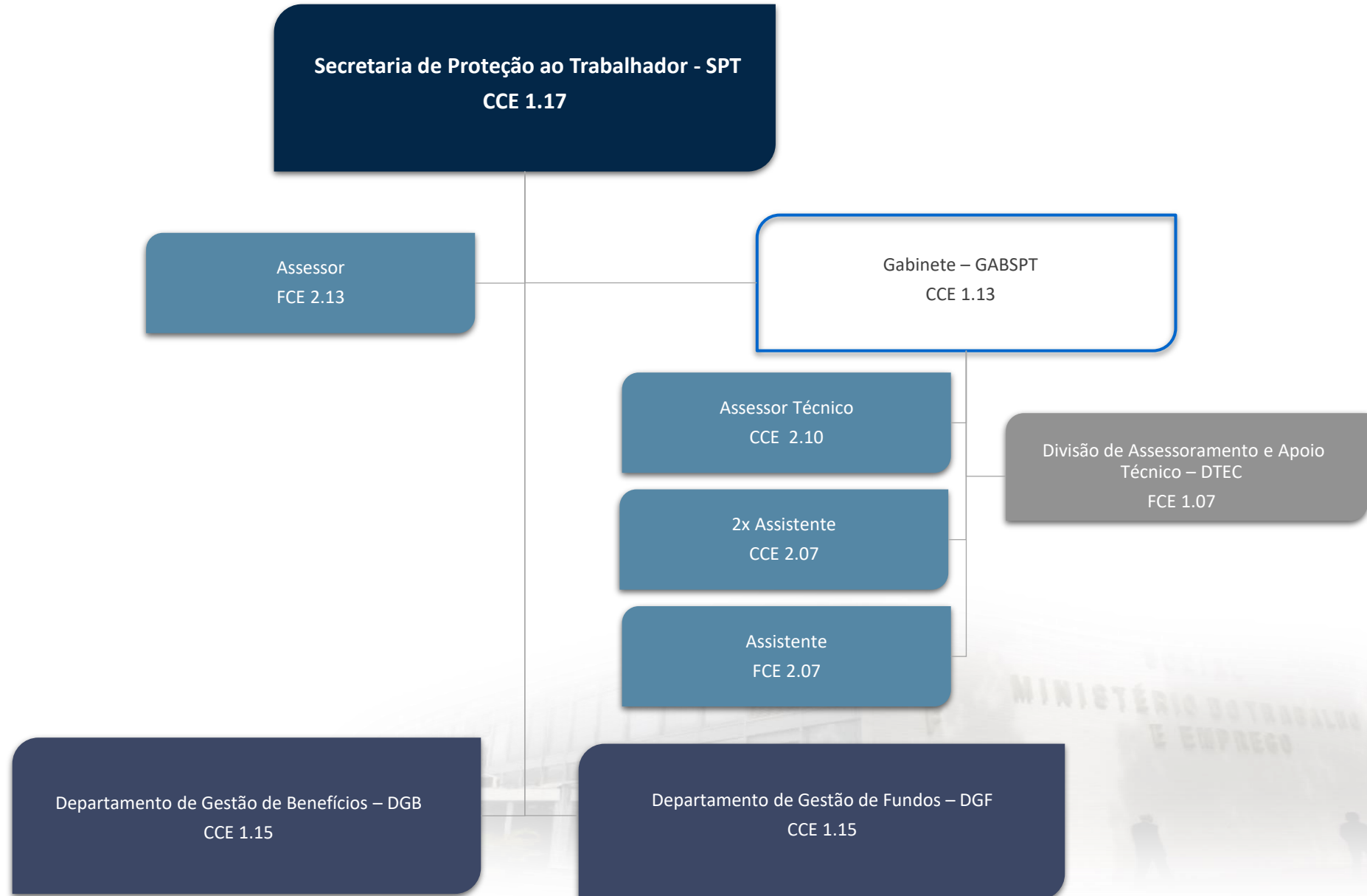












Departamento de Gestão de Benefícios – DGB  
CCE 1.15

Assessor Técnico  
FCE 2.10

Assistente  
FCE 2.07

Coordenação-Geral do Seguro-Desemprego,  
Abono Salarial e Identificação Profissional – CGSAP  
FCE 1.13

Divisão de Apoio e Gestão de  
Informações- DINFO  
FCE 1.07

Divisão Técnica de Acompanhamento  
Contratual – DITAC  
FCE 1.07

Coordenação do Seguro-Desemprego –  
COSED  
CCE 1.10

Coordenação do Abono Salarial – COAS  
CCE 1.10

Coordenação de Identificação e Registro  
Profissional – CIRP  
CCE 1.10

Coordenação de Análise e Monitoramento de  
Riscos – COAR  
FCE 1.10

Divisão de Habilitação e Identificação -  
DIDEN  
FCE 1.07

Divisão de Controle e Recursos - DICON  
FCE 1.07

Assistente  
FCE 2.07

Assistente  
FCE 2.07

Assistente Técnico  
FCE 2.05

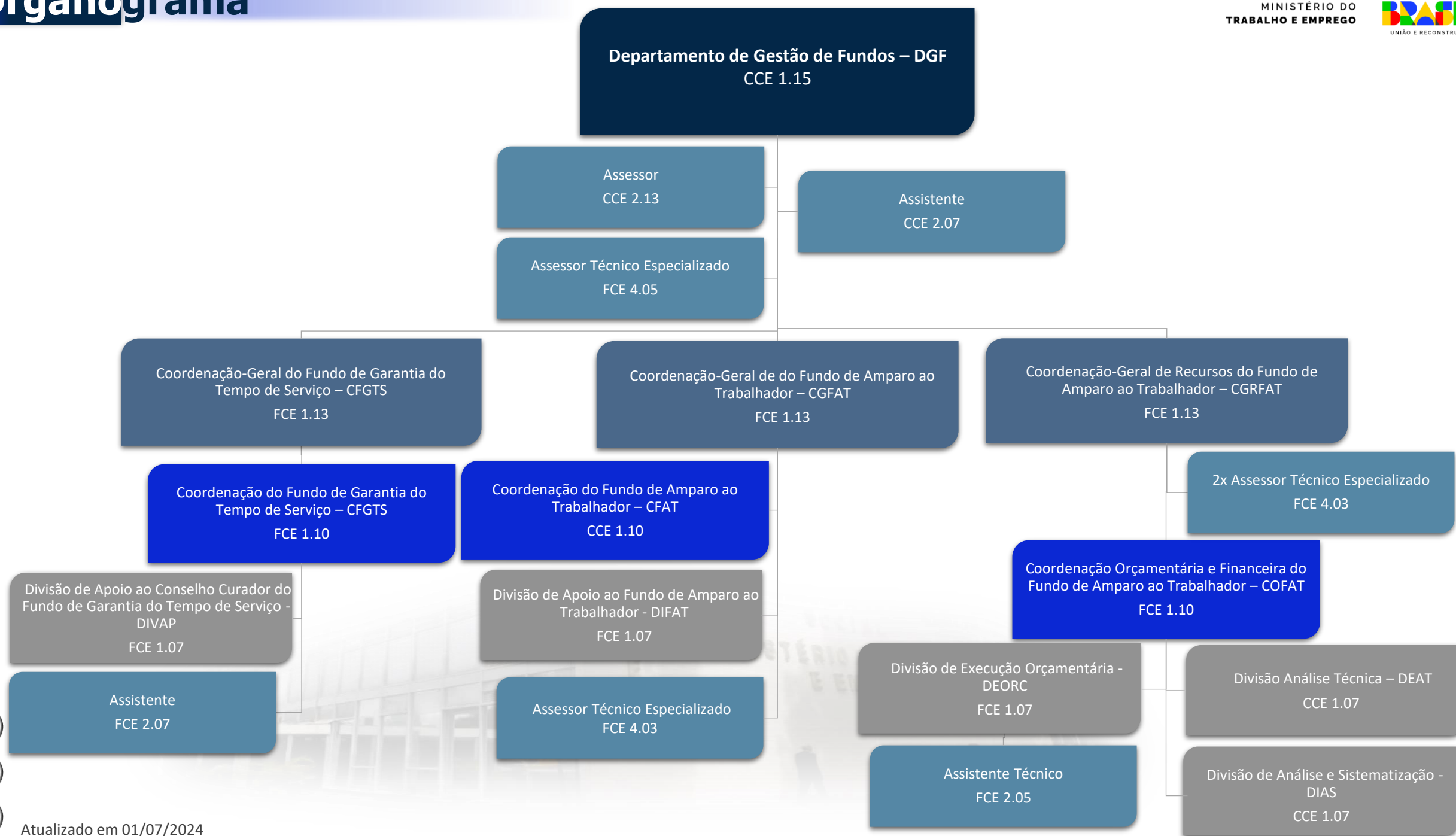
Assistente  
FCE 2.09

Divisão de Identificação - DIDEN  
FCE 1.07

Divisão de Registro Profissional - DIREP  
FCE 1.07

Assistente  
FCE 2.07





**Secretaria de Relações do Trabalho - SRT**  
CCE 1.17

**Departamento de Relações do Trabalho - DRT**  
FCE 1.15

**Gabinete - GABSRT**  
FCE 1.13

3x Assistente  
FCE 2.07

2x Assessor Técnico  
FCE 2.10

Serviço de Apoio Administrativo - SAA  
FCE 1.05

**Coordenação-Geral de Registro Sindical - CGRS**  
FCE 1.13

**Coordenação - Geral de Relações do Trabalho – CGRT**  
FCE 1.13

Assessor Técnico Especializado  
FCE 4.03

**Coordenação Técnica de Registro Sindical - CTRS**  
FCE 1.10

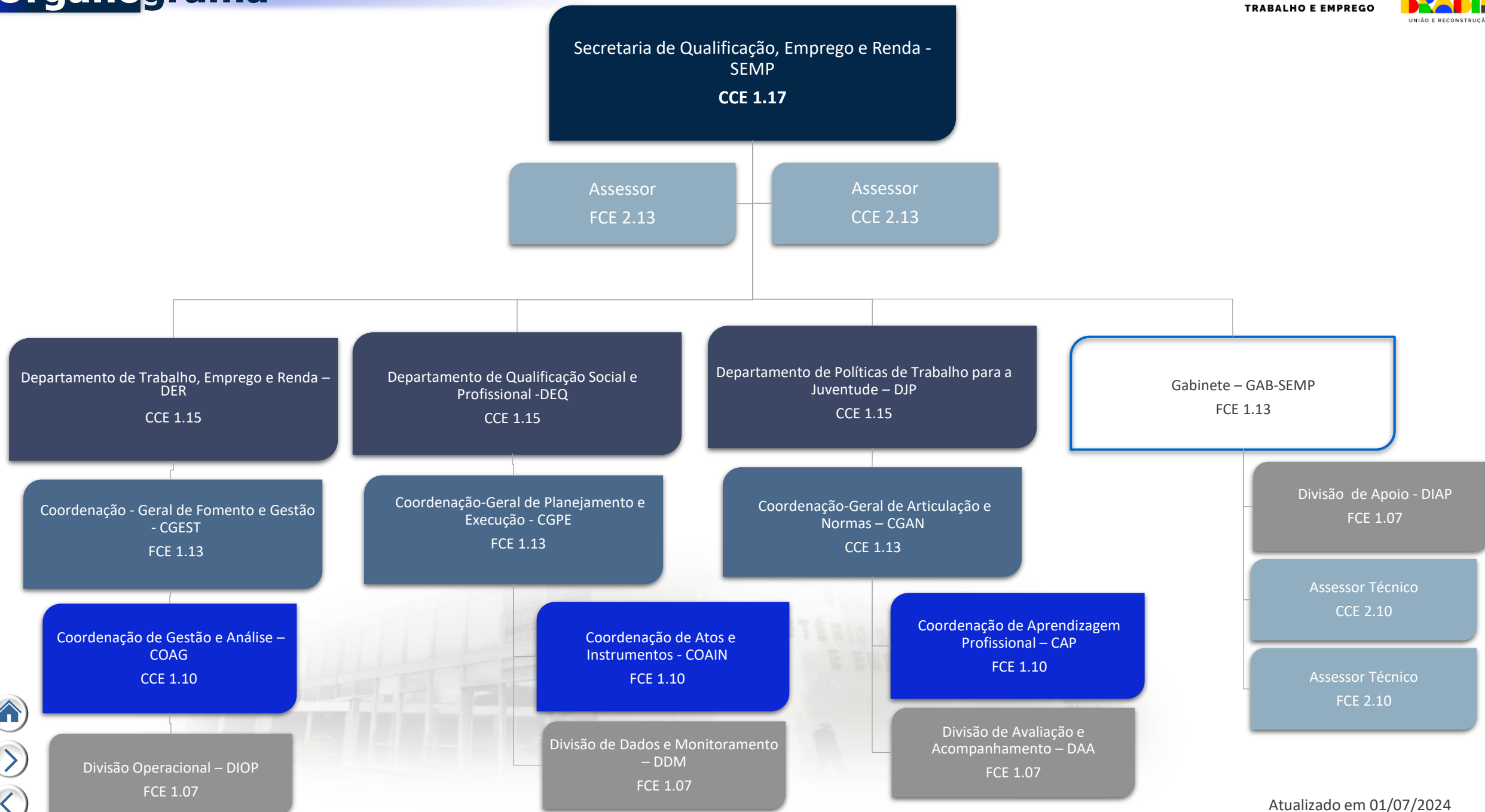
Assistente Técnico  
FCE 2.05

**Coordenação de Negociação Coletiva, Mediação e Arbitragem – CNMA**  
FCE 1.10

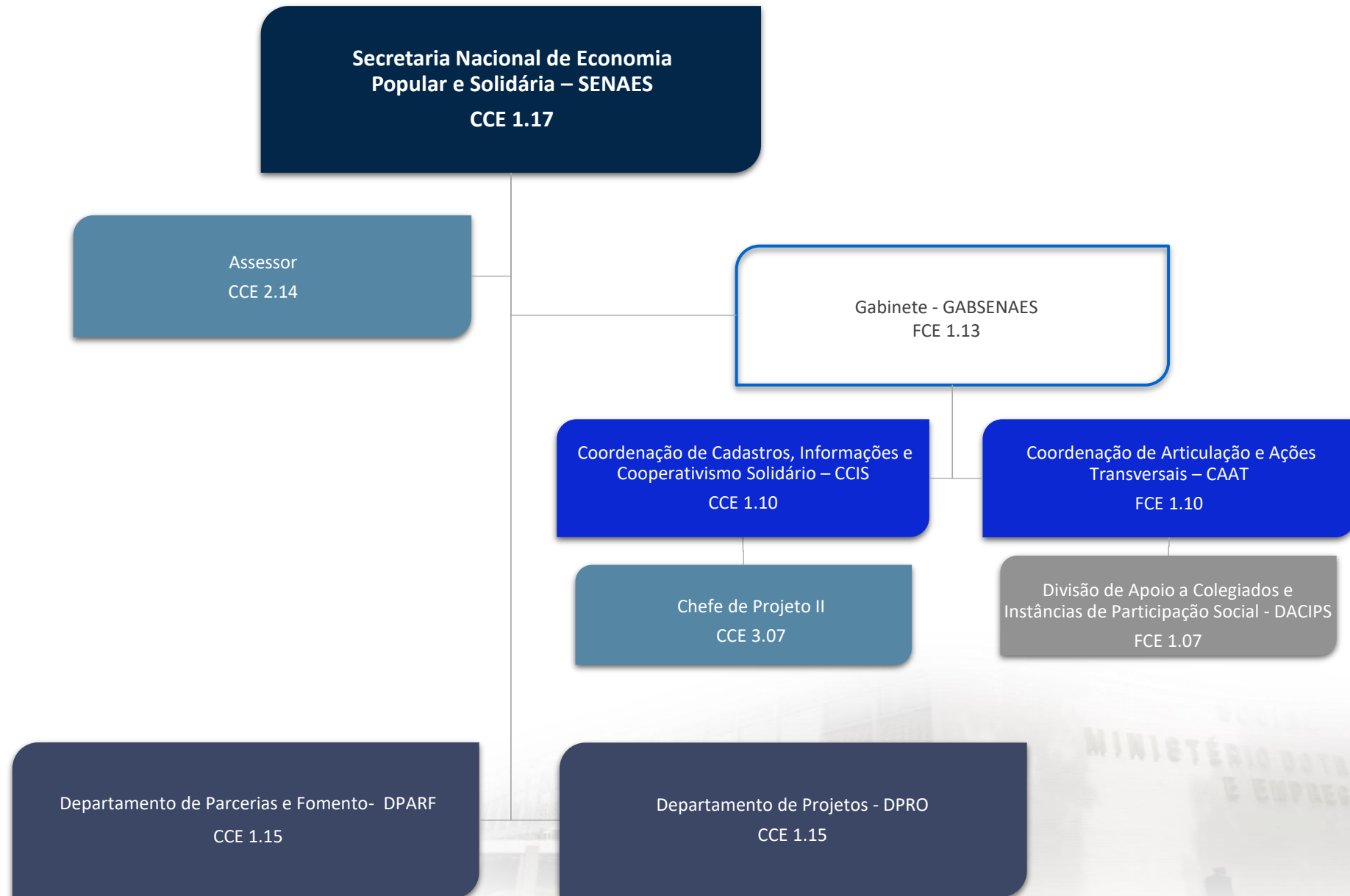
Divisão de Análise de Impugnação – DIAI  
FCE 1.07

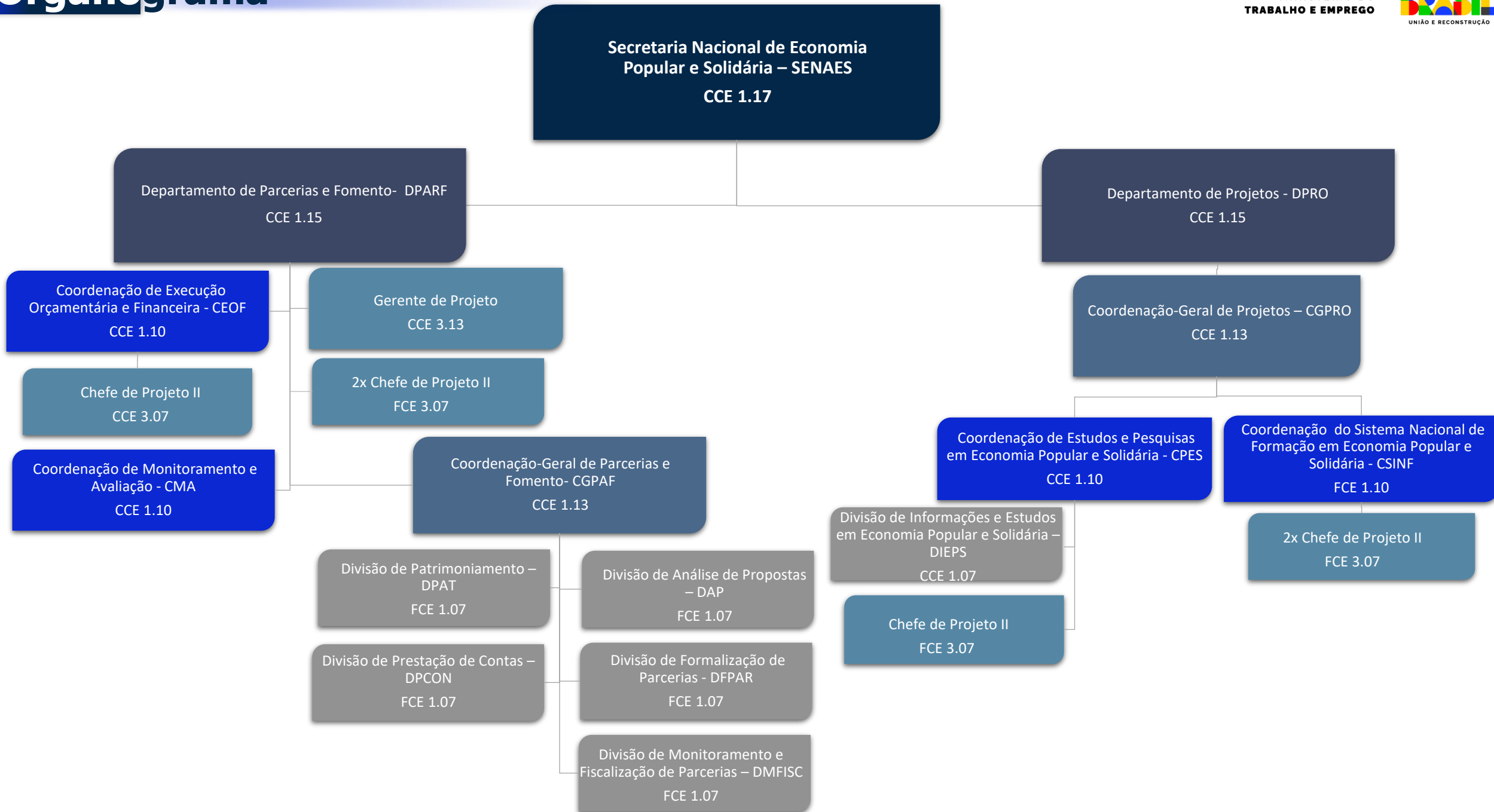
Divisão de Análise de Registro Sindical – DIARS  
FCE 1.07

Assistente Técnico  
FCE 2.05



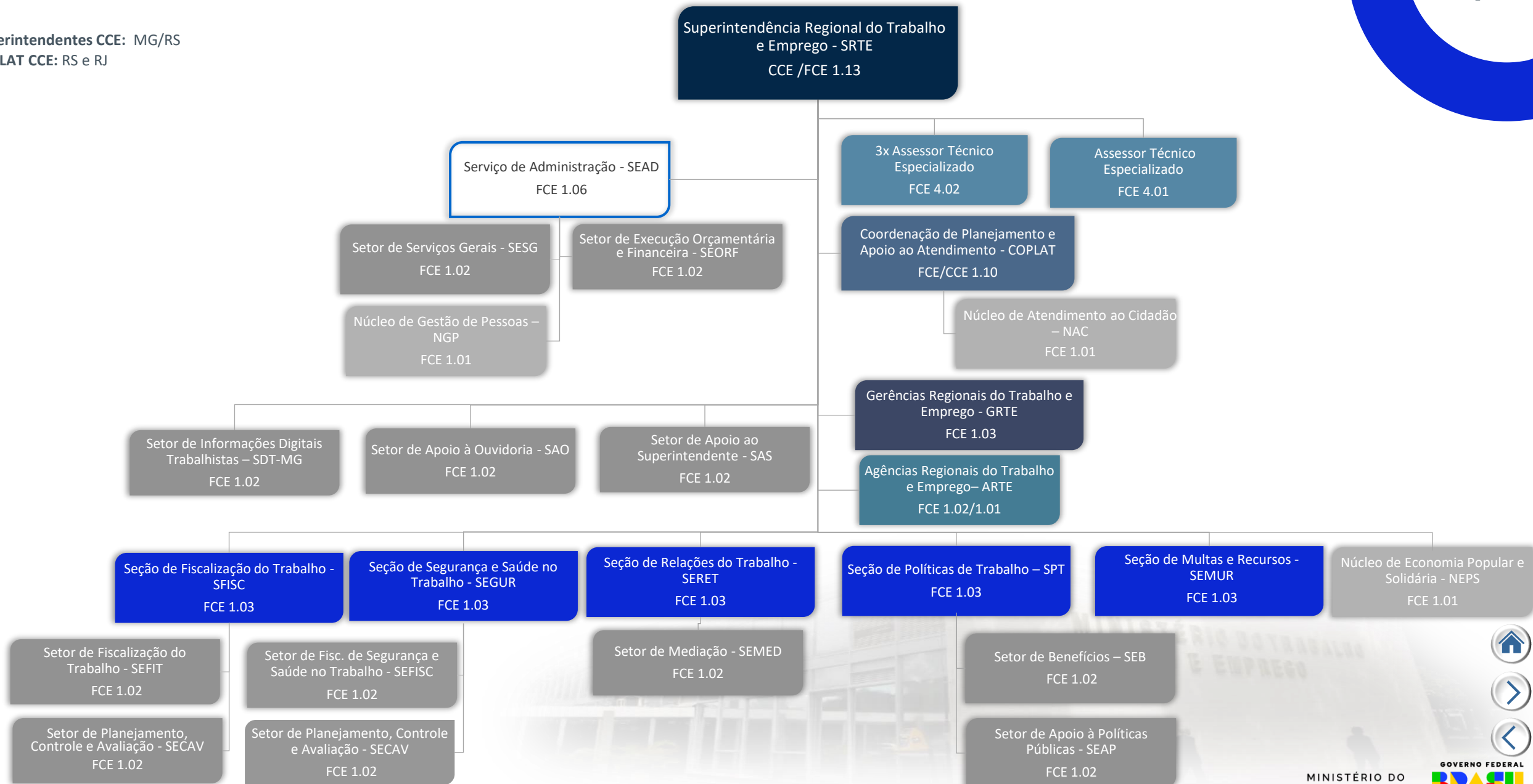






Superintendentes CCE: MG/RS

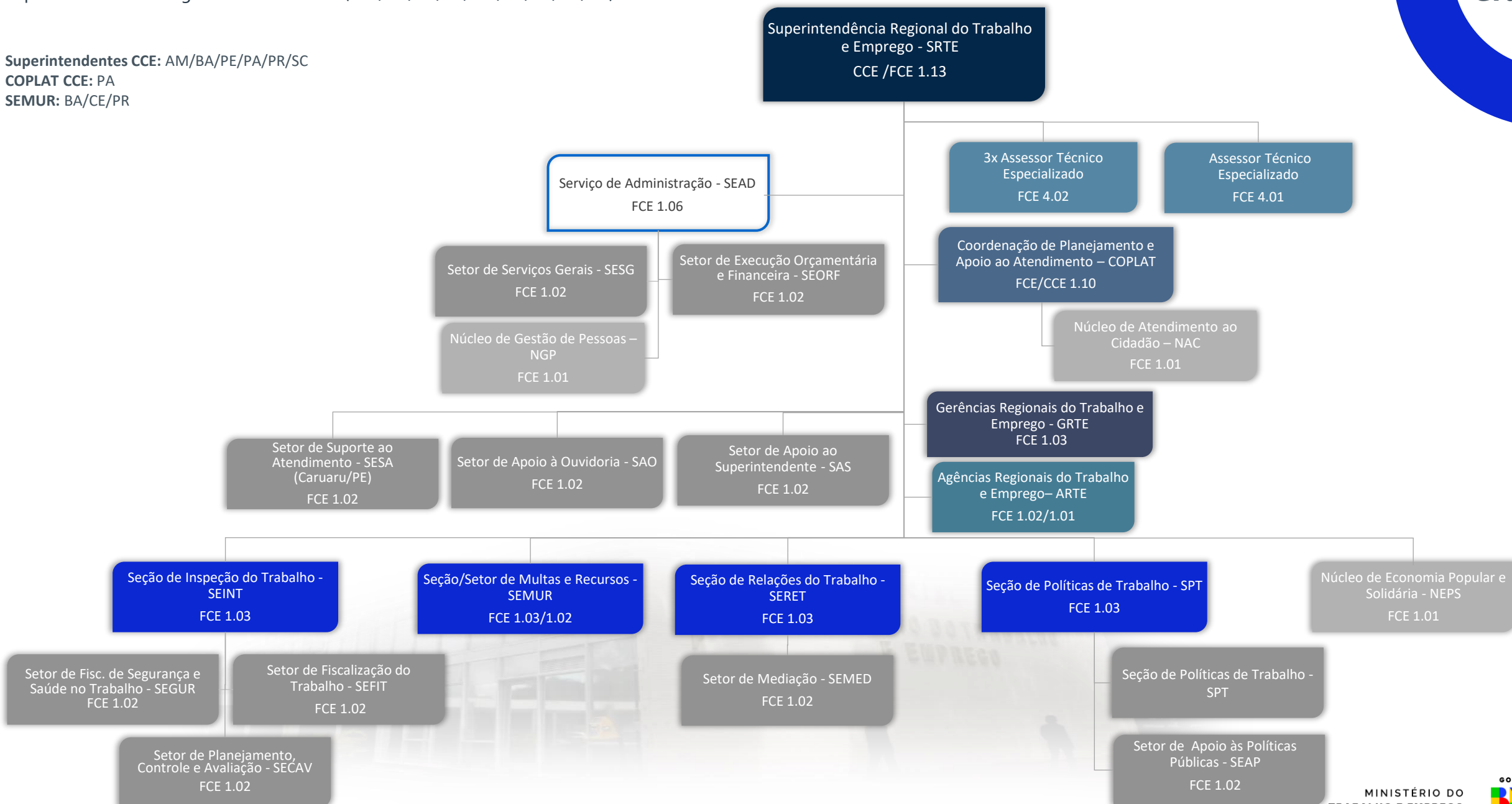
COPLAT CCE: RS e RJ



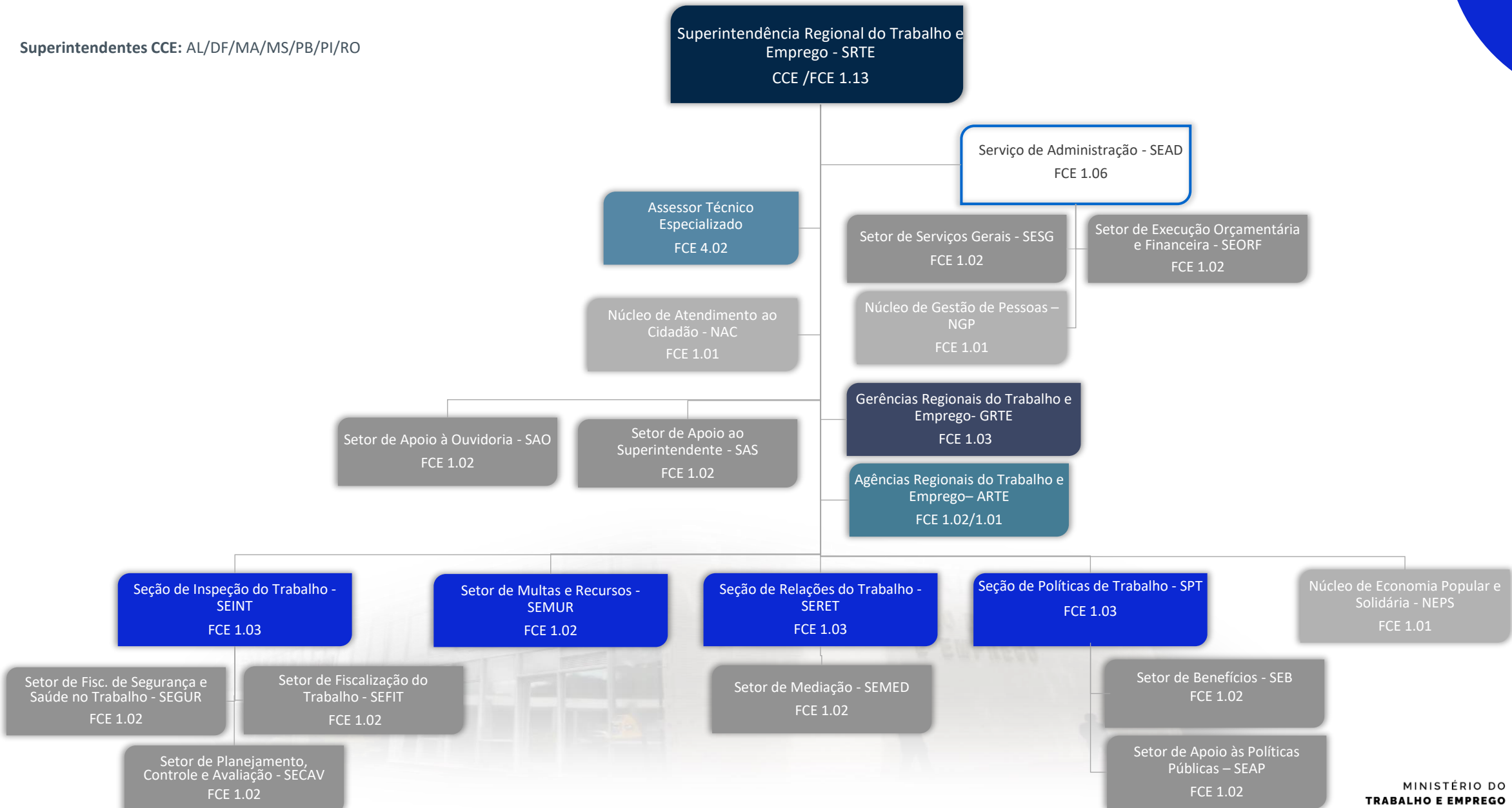
Superintendentes CCE: AM/BA/PE/PA/PR/SC

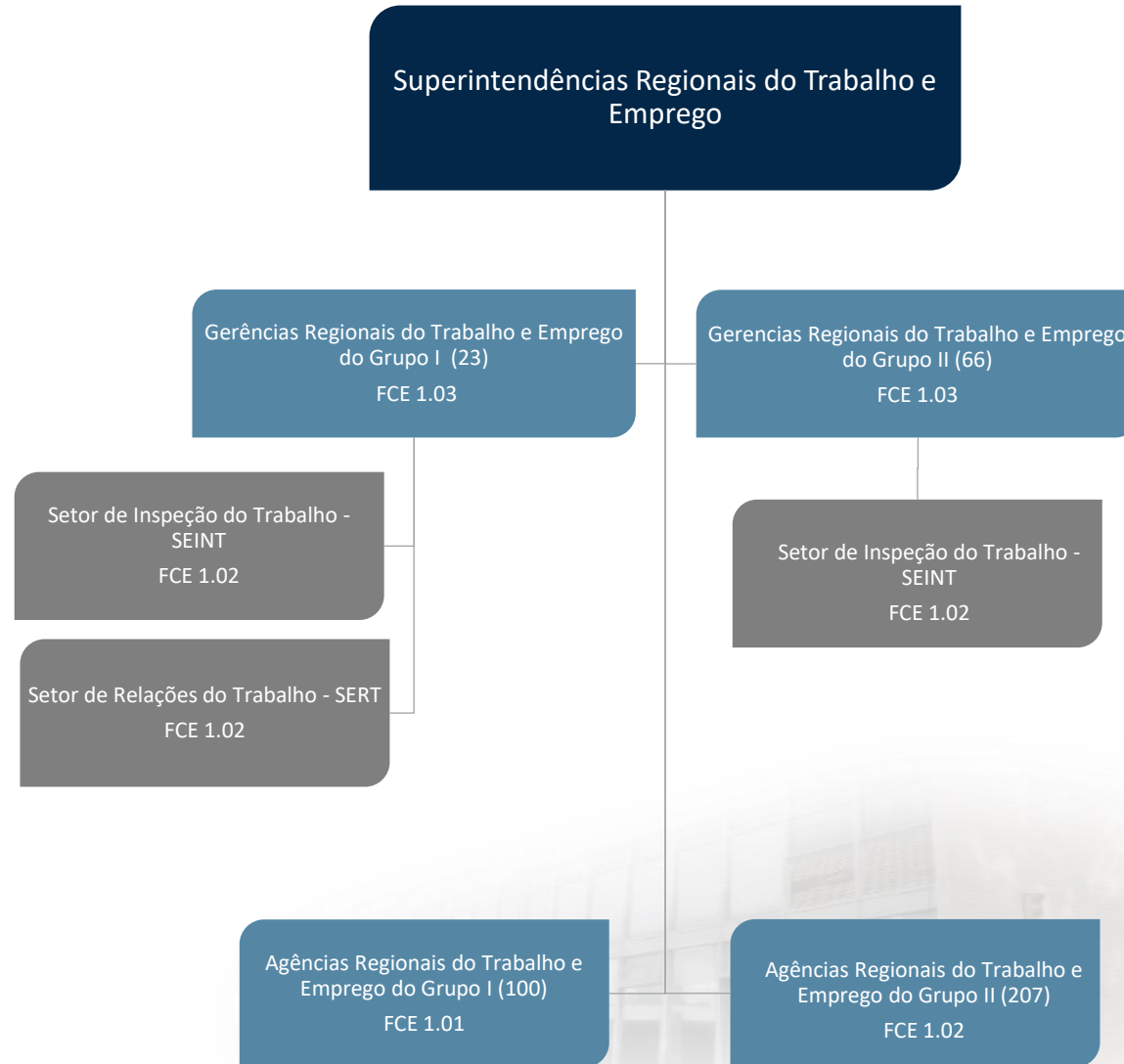
COPLAT CCE: PA

SEMUR: BA/CE/PR



Superintendentes CCE: AL/DF/MA/MS/PB/PI/RO





# ORGANOGRAMA

Ministério do Trabalho e Emprego

Decreto nº 11.779, de 13 de novembro de 2023, alterado pelo Decreto nº 12.139, de 15 de agosto de 2024