



Puerto de  
*Chancay*



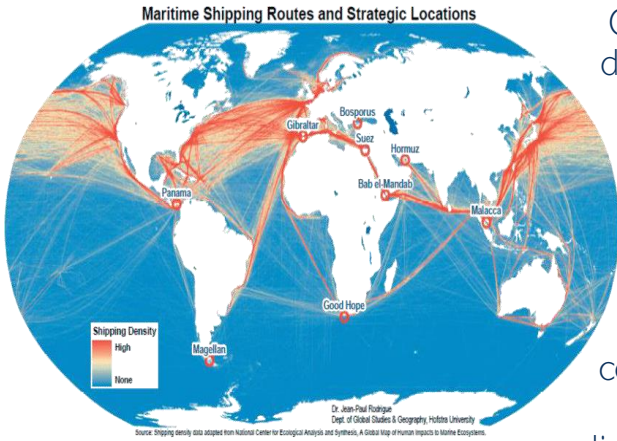
# PORTO DE CHANCAY

●●●●● A ponte entre a América do Sul e a Ásia e a Oceania



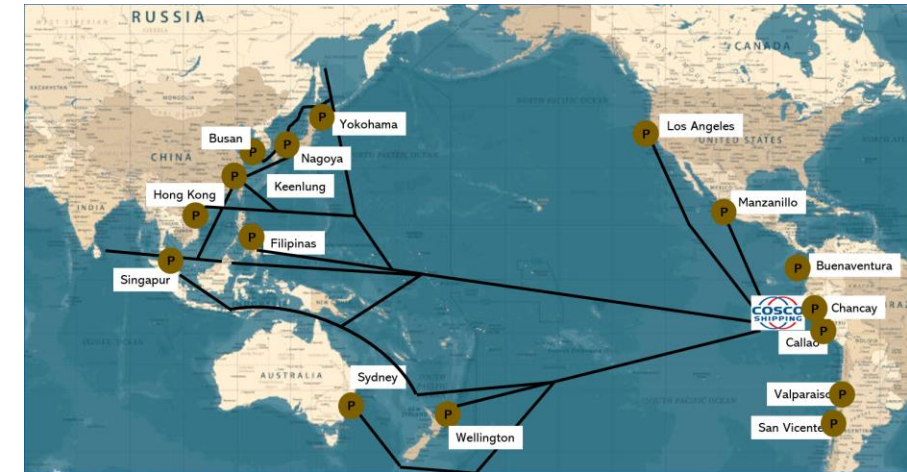
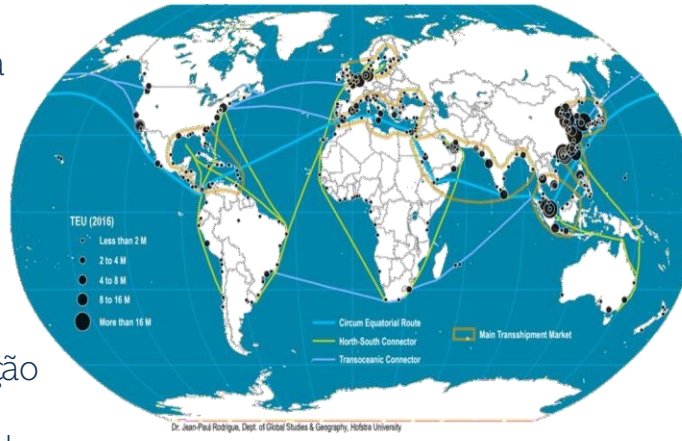
# PORTO DE CHANCA Y

Hub port no Pacífico Sul



Os fluxos regulares de trânsitos de linha tiveram predominância de Norte - Norte

Crescimento do comércio e a interação de linhas/portos/mercados



Oportunidade de comércio consolidado com rotas emergentes



>50%  
de las exportaciones latinoamericanas van a Asia y Oceanía

*“No período 2000-2022, o comércio de mercadorias entre a região e a China aumentou 35 vezes, enquanto o comércio total da região com o mundo aumentou apenas 4 vezes.”*  
CEPAL, Perspectivas do Comércio Internacional 2023

O crescimento do volume de comércio entre a região e a Ásia-Pacífico requer a visualização da otimização das rotas comerciais

# Iniciação do Projeto

2007: Pesca Ribaudó: Chancay Port

2011: Terminales Portuarios Chancay ( 50% Chancay Port, 50% Volcan Empresa de mineração)

2016: Volcan ganha 50%Chancay Port

2017: Começa o processo de busca de parceiros estratégicos

**2019: COSCO SHIPPING Ports Chancay PERÚ S.A. (CSPCP):** Acordo de CooperaçãoVOLCAN (40%) - COSCO SHIPPING Ports Ltd. (60%). Inclui uma visão de geração de valor através da criação de um HUB logístico, industrial e tecnológico na costa do Pacífico Sul.





Puerto de Chancay

# .... OPERADOR DE TAMANHO MUNDIAL





## A MAIOR OPERADORA MARITIMA INTEGRADA DO MUNDO

A maior operadora de negócios marítimo integrados do mundo (portos + navios + logística). **Movimenta 140 milhões de contêineres TEU por ano.**



## PRESENTE NOS PORTOS MAIS IMPORTANTES DO MUNDO

**Presente em 37 portos:** Shanghai, Shenzhen, Shanghai, Hong Kong, Singapur, Busan, Los Angeles, Seattle, Bilbao, Valencia, Abu Dhabi, Suez, Vado, Hamburgo, Pireus, Zeebrugge, Amberes,.



## A MAIOR LINHA DE NAVEGAÇÃO

Mais de 1400 embarcações..



## PARTE DA OCEAN ALLIANCE

Movimenta mais de **45%** do tráfego transpacífico.





- Em seu estágio final, a área primária do porto é de 280 ha.
- 4 berços para carga a granel, carga geral e carga rolante.
  - 11 berços especializados para contêineres.
  - Mais de 6 km de cais



# O porto do futuro hoje



- Área inicial do porto: 141 hectares
- 4 berços
- Zona de contêineres: 80 hectares
- Aprox. 1500 m de cais
- 750 posições de contêineres refrigerados >> 1280
- Aprox. 2.700mt de quebra-mares principais

Movimento anual inicial: 1 a 1,5 milhão de TEUs / 6 milhões de toneladas

Armazenamento inicial: 38.000 TEUs



# Investimento



●●●●● Investimento inicial  
**\$1,300 milhões**



Um projeto de desenvolvimento totalmente privado, com impacto no desenvolvimento nacional



A projeção do plano diretor projeta um investimento de mais de US\$ 4.000 milhões.



# O porto do futuro, hoje



## CARACTERÍSTICAS INICIAIS:

- Sistema de gerenciamento centralizado.
- 6 guindastes ferroviários STS para contêineres.
- 6 guindastes móveis para carga geral.
- 15 guindastes de pátio ARMG.
- 60 Veículos de pátio não tripulados.



## COERENTE E À FRENTE DOS:

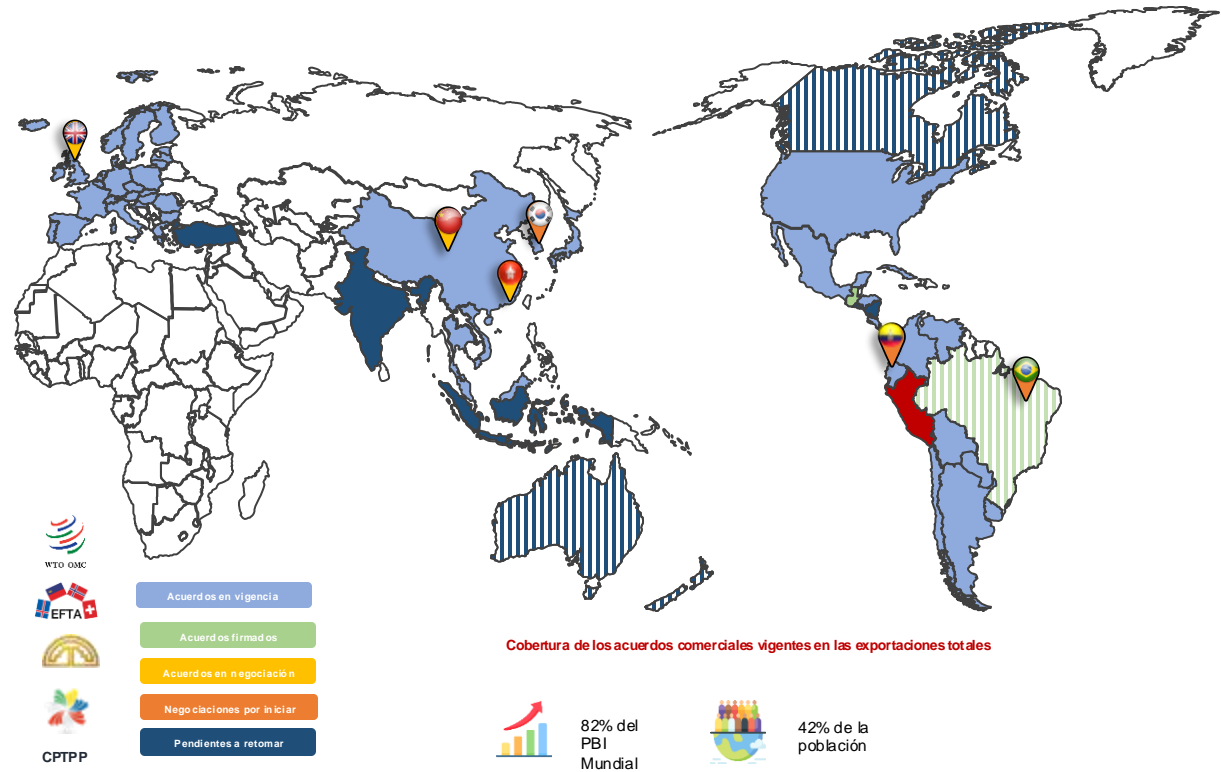
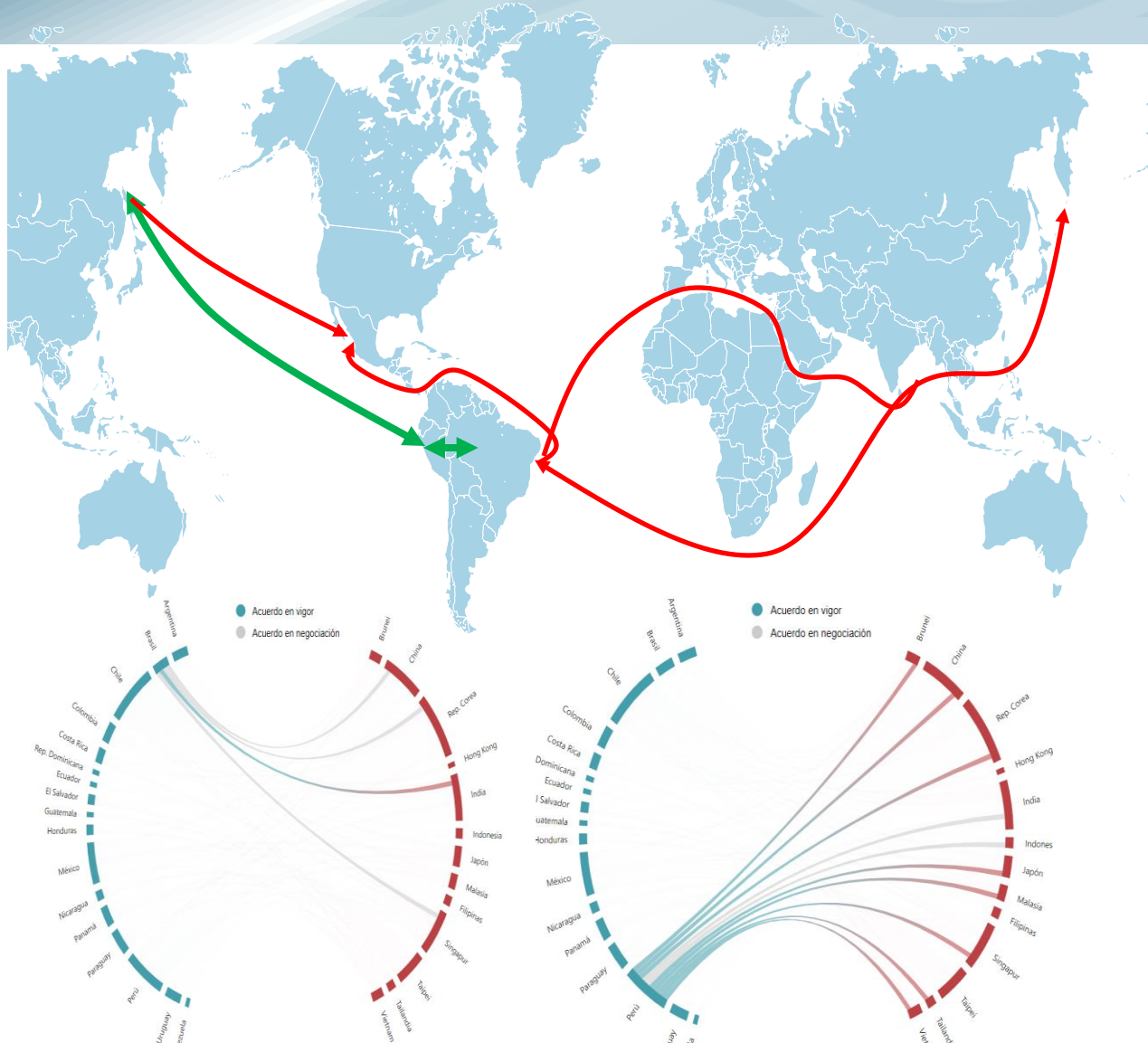
Metas de Desenvolvimento do Milênio da ONU  
 Objetivos da Organização Marítima Internacional para 2030 e 2050  
 Objetivos Autoridade Portuária Nacional



OBJETIVOS DIRECTAMENTE ENLAZADOS



# Possíveis soluções futuras para o comércio do Brasil com a Ásia, TLCs de valor agregado no Peru.



82% del PBI Mundial  
42% de la población

<https://www.iadb.org/es/mejorandovidas/comercio-con-asia-una-oportunidad-para-america-latina#:~:text=M%C3%A1s%20de%20la%20mitad%20de,%2C%20petr%C3%B3leo%2C%20acero%20y%20cobre.>

Datos: Sector de integración y comercio, BID (2018).



## O porto do futuro hoje

Puerto de  
**Chancay**



Primeiro porto sul-americano com capacidade para receber navios de 18.000 a 24.000 contêineres (TEU) em plena carga.



Porto inteligente e eficiente  
Guindastes elétricos e não tripulados e veículos portuários.



A maior profundidade da costa do Pacífico.



Serviço semanal "Expresso" de Chancay a Shanghai (Cosco Shipping Lines).  
Feeders: Matarani – Chancay  
Panama - Chancay

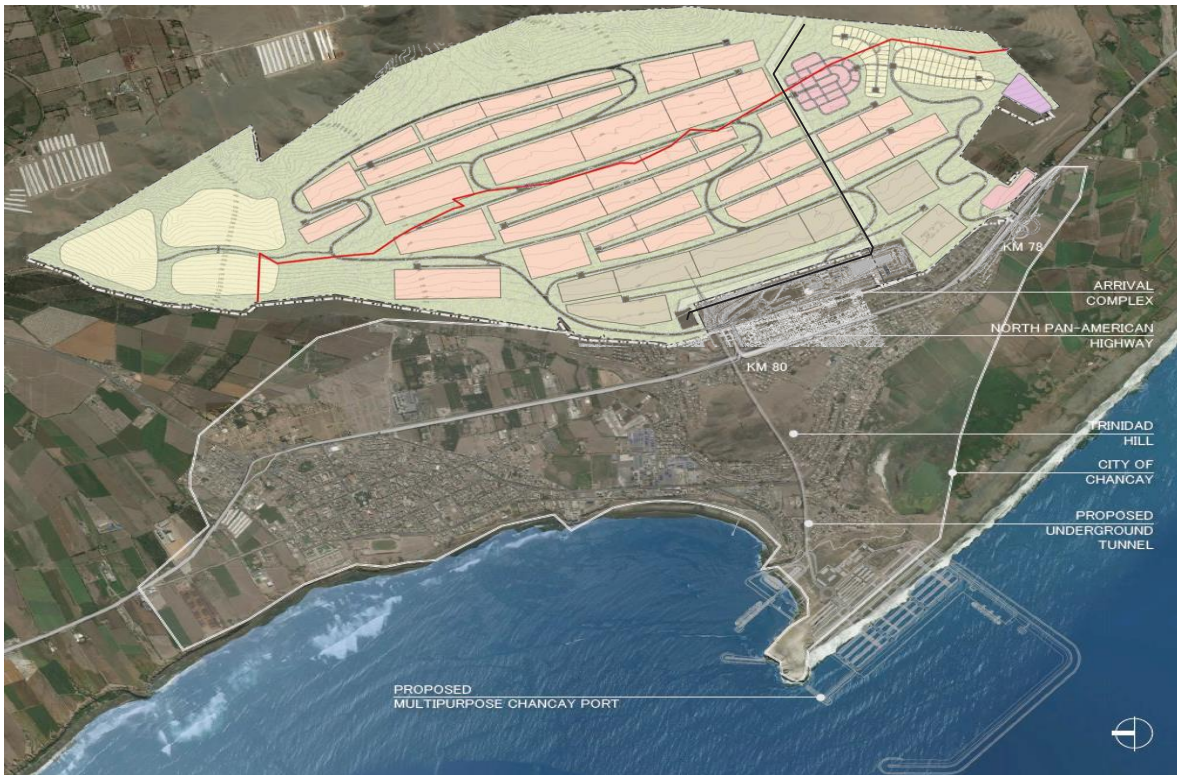


*Puerto de Chancay*



# Uma visão logística mais ampla: Chancay Park

## Complexo logístico, tecnológico e industrial anexo ao porto



- Área bruta de 843 hectares
- Interligação com o porto
- Área reservada para estação ferroviária.
- Potencial para zona econômica especial



**Logística**  
58.8 Ha



**Residencial**  
87.0 Ha



**Áreas verdes**  
441.7 Ha



**Amenidades**  
4.0 Ha



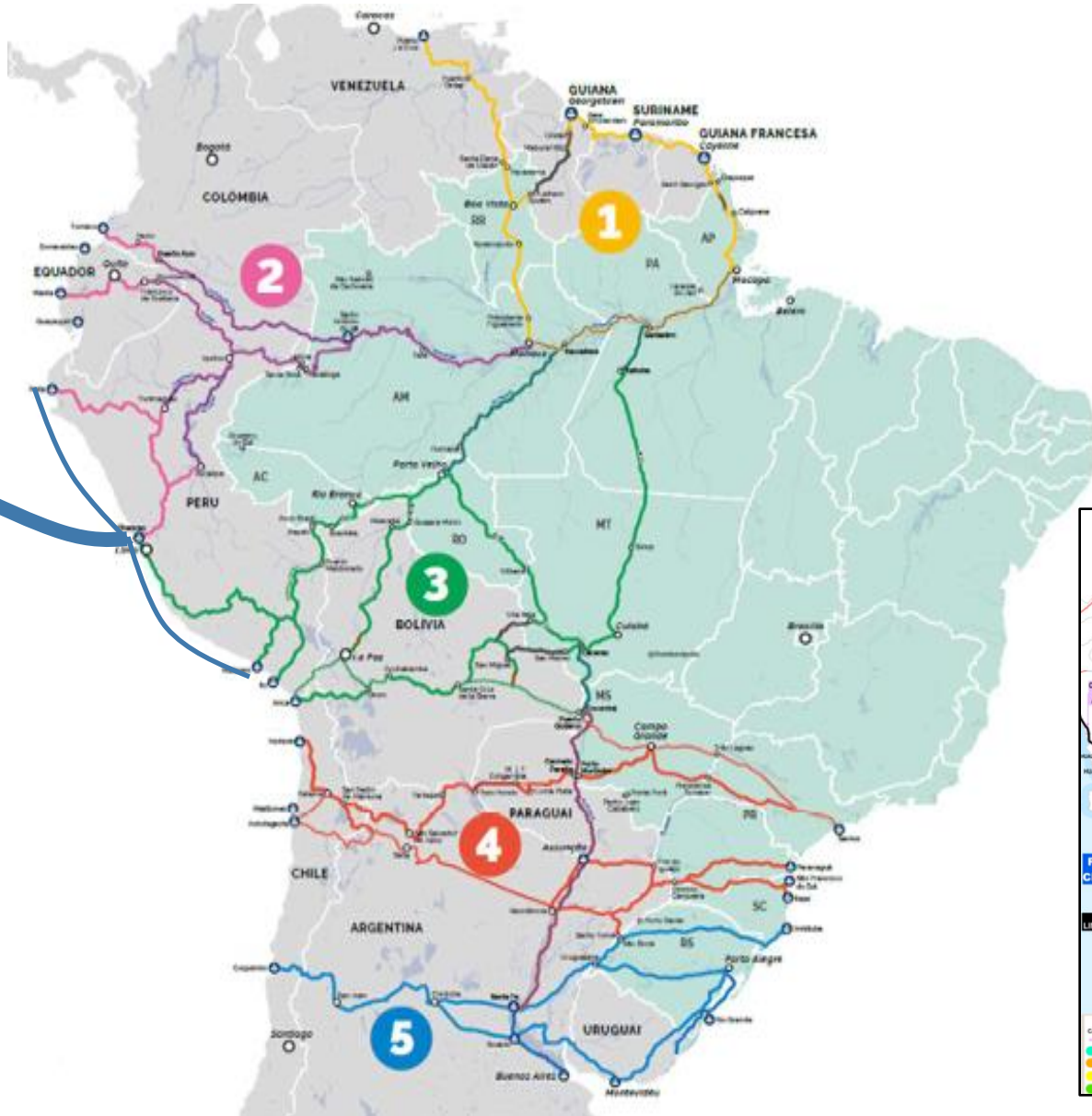
**Comercial**  
17.4 Ha



**Industrial**  
233.6 Ha



# Corredores de conectividad e logística



Ministerio de Transportes y Comunicaciones

### Documento Técnico Plan Nacional de Servicios e Infraestructura Logística de Transporte al 2032

**Oportunidades, desafíos y líneas de acción**

Con la Cooperación del **BID**

## Cabotaje llegó a buen puerto

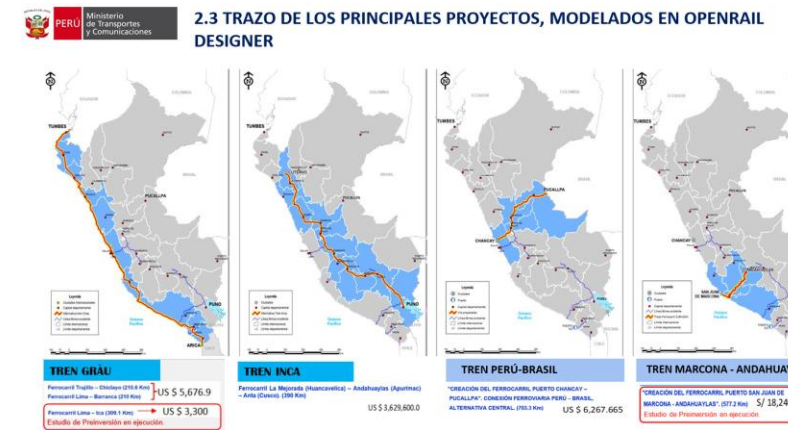
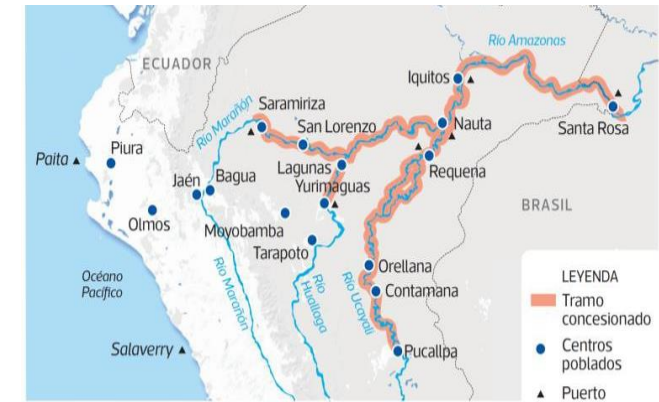
- SISTEMA DE TRANSPORTE COMPLEMENTARIO AL TRANSPORTE TERRESTRE
- MEJORA LA COMPETITIVIDAD NACIONAL
- TRASLADO DE MERCANCÍA SERÁ MÁS EFICIENTE Y SEGURO

**Trabajando por un país logístico**

SE PROMOVERÁ EL TRANSPORTE MARÍTIMO DE:

- PASAJEROS
- CARGA
- GAS NATURAL LICUADO (GNL)

**El PERU PRIMERO**





# Do Peru ao Pacífico1: infraestrutura portuária de primeiro nível.

Puerto de  
*Chancay*



Terminal portuário  
de última geração

+

Rotas diretas e  
Express de  
Chancay para Ásia



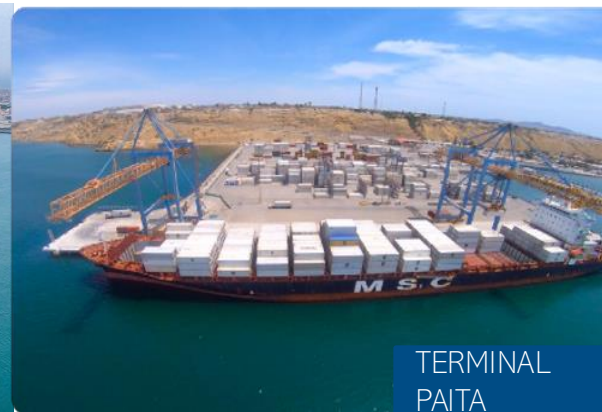
## Terminais portuários modernizados + Conectividade marítima



TERMINAL  
NORTE CALLAO



TERMINAL  
SUR CALLAO



TERMINAL  
PAITA



TERMINAL  
MATARANI



# Transferência de tecnologia para agregar valor

**PORTO + CENTRO DE LOGÍSTICA:** Atualmente, todos os principais portos do mundo têm instalações logísticas especializadas para a redistribuição internacional de seus produtos.



Brasil - Manaus



Costa Rica



Colombia



México



Panamá



Chancay



# PORTO DE CHANCA Y



A Ponte do América  
do Sul com a Ásia e a  
Oceânia ●●●●●