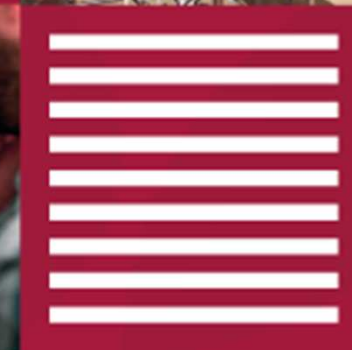


PROGRAMAÇÃO

תה

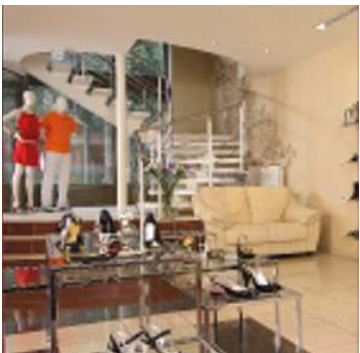
2·0·2·4

Reprogramação
JULHO/24



PROGRAMAÇÃO

fne
2·0·2·4



Reprogramação JULHO/24



MINISTÉRIO DA
INTEGRAÇÃO E DO
DESENVOLVIMENTO
REGIONAL



PROGRAMAÇÃO



Monitoramento

28/06/24



MINISTÉRIO DA
INTEGRAÇÃO E DO
DESENVOLVIMENTO
REGIONAL



PROGRAMAÇÃO



Contratações Totais e Estimativas*

Posição: 28/06/2024



R\$ **23,0**
BILHÕES

Total Aplicado*
com o FNE

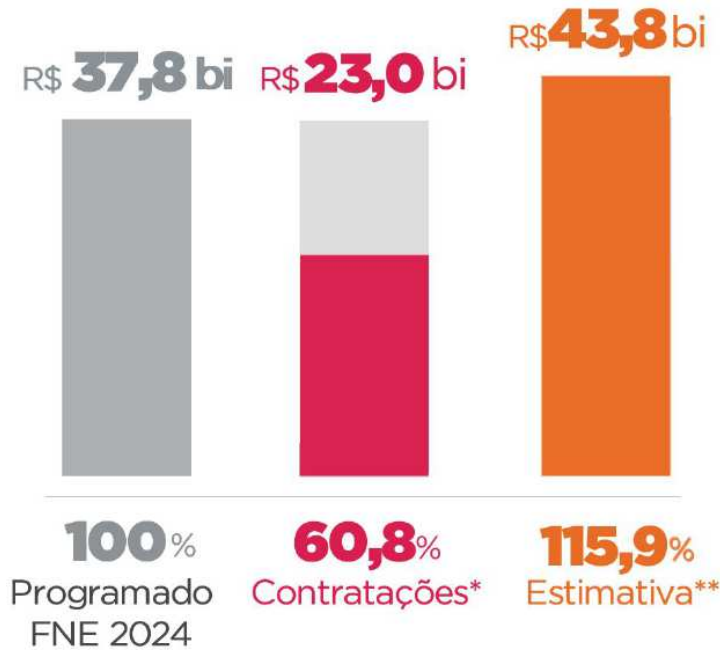
836,8
MIL

Quantidade de
Operações

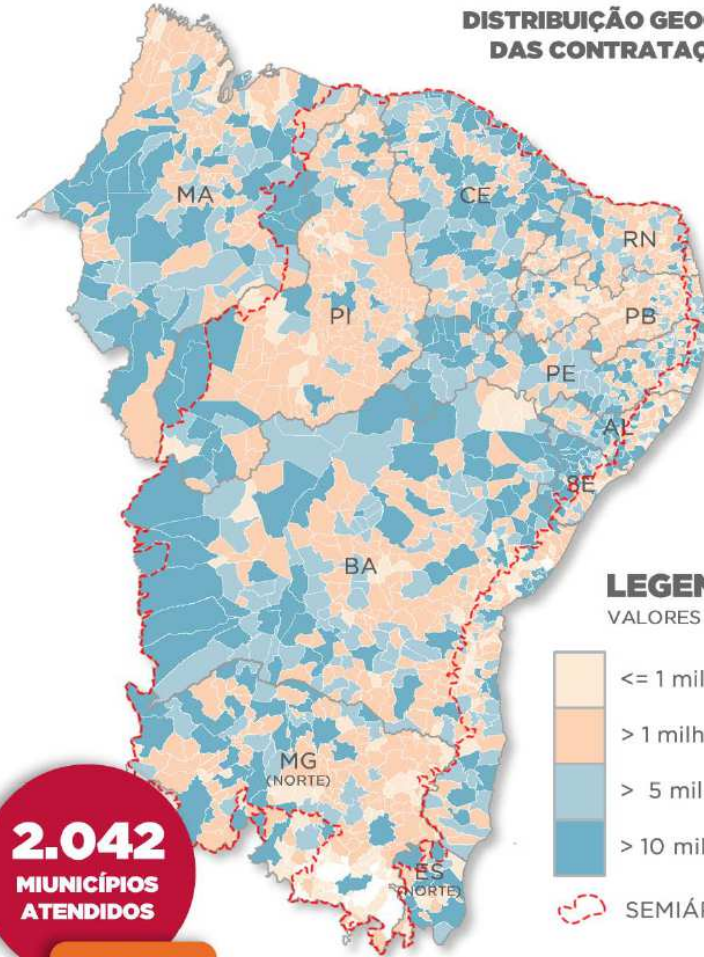
R\$ **27,5** MIL

Ticket Médio
das operações

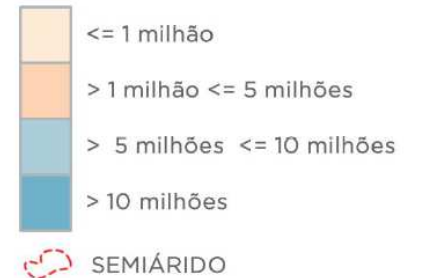
CONTRATAÇÕES E ESTIMATIVA*



DISTRIBUIÇÃO GEOGRÁFICA DAS CONTRATAÇÕES FNE



LEGENDA VALORES EM R\$



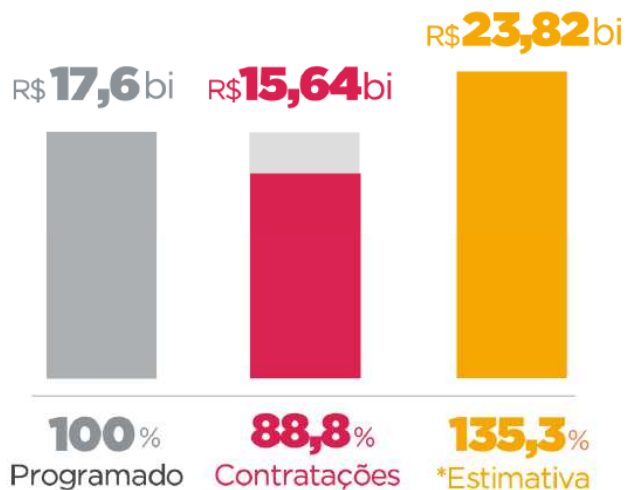
2.042
MUNICÍPIOS
ATENDIDOS

98,5%

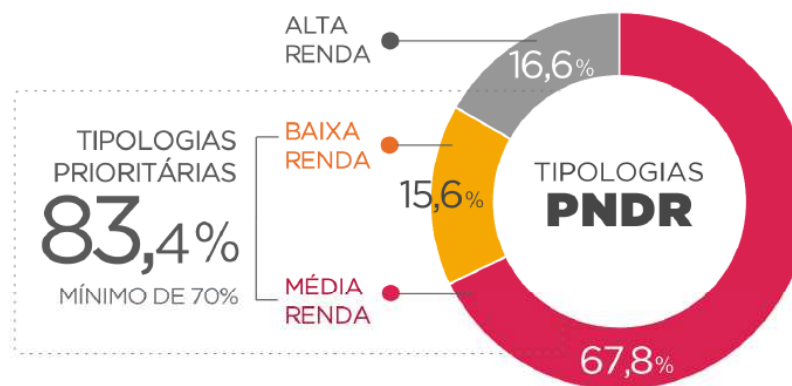
Contratações Variáveis Espaciais

Posição: 28/06/2024

SEMIÁRIDO



TIPOLOGIAS



Tipologia	Valor (R\$ mi)	%
Alta Renda e Alto Dinamismo	274,8	1,2
Alta Renda e Baixo Dinamismo	265,5	1,2
Alta Renda e Médio Dinamismo	3.277,0	14,2
Baixa Renda e Alto Dinamismo	884,2	3,8
Baixa Renda e Baixo Dinamismo	631,7	2,7
Baixa Renda e Médio Dinamismo	2.074,4	9,0
Média Renda e Alto Dinamismo	4.690,8	20,4
Média Renda e Baixo Dinamismo	3.043,1	13,2
Média Renda e Médio Dinamismo	7.870,6	34,2
Total Geral	23.012,1	100,0

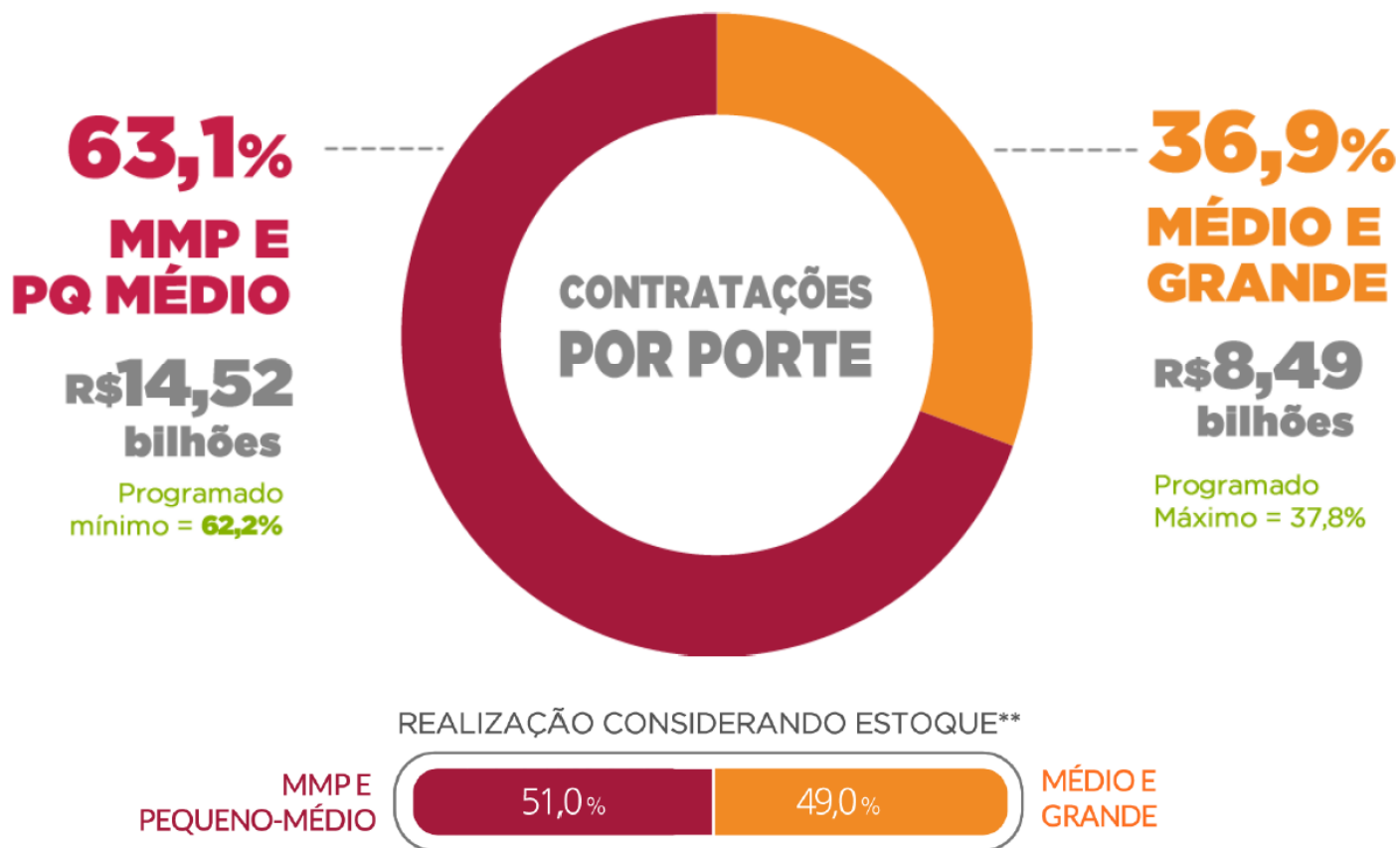
RIDES



Fonte: Programação FNE, Base do Ativo Operacional
 (*) Inclui valores de Carteiras + Cartas consultas julgadas com previsão de contratação em 2024

Contratações por Porte*

Posição: 28/06/2024



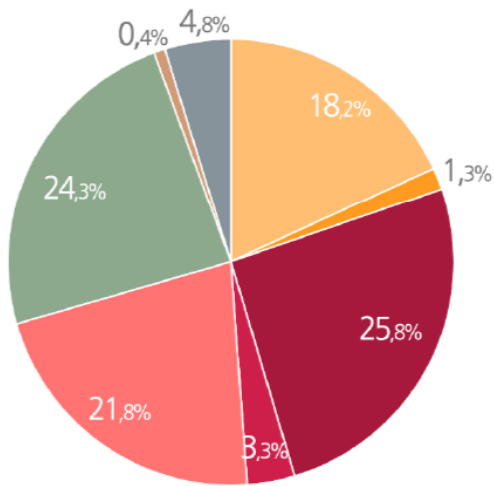
Fonte: Programação FNE, Base do Ativo Operacional.

(*) Para cálculo do rateio dos portes, estão sendo considerados os valores do PNMPO Crediamigo. (**) Inclui valores de Carteiras + Cartas consultas julgadas com previsão de contratação em 2024

Contratações por Setor

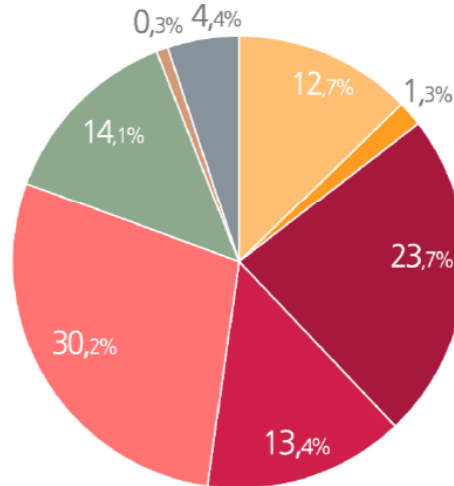
Posição: 28/06/2024

CONTRATAÇÕES



R\$ 23,0 Bilhões

ESTOQUE TOTAL*

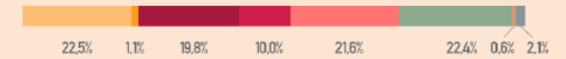


R\$ 43,8 Bilhões

LEGENDA

- AGRICULTURA
- AGROINDÚSTRIA
- COMÉRCIO E SERVIÇOS
- INDÚSTRIA
- INFRAESTRUTURA
- PECUÁRIA
- PESSOA FÍSICA
- TURISMO

VALORES PROGRAMADOS



% Rateio Infraestrutura

CONTRATAÇÕES



ESTOQUE



máximo 35%

Fonte: Programação FNE, Base do Ativo Operacional. Ambiente de Microfinança Urbana. Valores contratações incluem também PNMPO Crediamigo.

(*) Inclui valores de Carteiras + Cartas consultas julgadas com previsão de contratação em 2024

Proposta de Plano de Aplicação Reprogramação FNE 2024

Estimativa de Recursos – Base Abril 2024

Valores em R\$ Mil

DISCRIMINAÇÃO

Exercício 2024

ORIGEM DE RECURSOS (A)

64.328.314

APLICAÇÃO DE RECURSOS (B)

-6.270.236

DISPONIBILIDADE ESTIMADA (C) = (A) + (B)

58.058.078

PREVISÃO DE DESEMBOLSOS DE OPS. CONTRATADAS ATÉ 2023 (D) (1)

-18.168.876

DISPONIBILIDADE PARCIAL PARA NOVAS APLICAÇÕES (E) = (C) + (D)

39.889.203

RETORNO DAS APLICAÇÕES EXERCÍCIO ANTERIOR (F)

23.707.801

RESULTADO DAS APLICAÇÕES EXERCÍCIO ANTERIOR (G)

2.503.953

RECURSOS DESTINADOS A ATIVIDADES DE AVALIAÇÃO (E) (2)

-2.621

DISPONIBILIDADE TOTAL DO FNE PARA 2024 (F) = (D) - (E) (4)

39.886.581

Fonte: Ambiente de Gestão Orçamentária e de Capital.

NOTAS: (1) Considerados 100% do saldo COMIN registrado ao final do exercício anterior. (2) Percentual máximo definido no Art. 20, parágrafo 6º, Lei 7.827/1989. (4) Meta de contratações utilizadas: R\$ 39,6 bilhões. (5) Meta de desembolso utilizada: 38,7 bilhões. Meta de Reembolso Bruto utilizada: 33,5 bilhões, com inadimplência de 6,5% e bônus de adimplência média de 5,02%.

Projeção da Distribuição de Financiamento por Porte

PORTE	Programado (R\$ Milhões)	%	Reprogramado (R\$ Milhões)	%
Mini, Micro, Pequeno e Pequeno-Médio	23.530,8	62,2	24.809,7	62,2
Médio (I e II) e Grande	14.297,2	37,8	15.077,3	37,8

Projeção de Financiamento por Setores

Valores em R\$ Milhões

	PROGRAMADO		REPROGRAMADO	
	Valor	%	Valor	%
Agricultura	8.501,1	22,5	8.743,2	21,9
Pecuária	8.488,9	22,4	8.730,6	21,9
Indústria	3.782,0	10,0	4.142,3	10,4
Agroindústria	409,5	1,1	448,5	1,1
Turismo	807,4	2,1	1.229,7	3,1
Com. & Serv.	7.483,6	19,8	7.851,0	19,7
Infraestrutura	8.155,1	21,6	8.541,3	21,4
FNE Sol PF	172,3	0,5	172,3	0,4
FNE P-Fies	28,1	0,1	28,1	0,1
TOTAL	37.828,0	100,0	39.887,0	100,0

Projeção de Financiamento por Estados e Setores

Valores em R\$ Milhões

SETOR/UF	AL		BA		CE		ES		MA		MG		PB		PE		PI		RN		SE		TOTAL		%	
	Progr	Reprogr	Progr	Reprogr	Progr	Reprogr	Progr	Reprogr	Progr	Reprogr	Progr	Reprogr	Progr	Reprogr	Progr	Reprogr	Progr	Reprogr	Progr	Reprogr	Progr	Reprogr	Progr	Reprogr	Progr	Reprogr
Agricultura	292,0	300,3	2.865,1	2.946,7	282,4	290,5	260,1	267,5	1.050,2	1.080,1	498,4	512,6	149,0	153,2	709,1	729,2	1.536,6	1.580,3	132,8	136,6	725,4	746,1	8.501,1	8.743,2	22,5	21,9
Pecuária	470,6	484,0	1.461,9	1.503,5	1.105,6	1.137,1	38,8	39,9	1.238,4	1.273,7	875,4	900,3	700,8	720,7	921,0	947,2	847,6	871,7	504,0	518,4	324,8	334,1	8.488,9	8.730,6	22,4	21,9
Indústria	140,7	154,1	630,7	690,8	878,4	962,1	132,2	144,7	137,4	150,5	151,3	165,7	277,1	303,5	715,6	783,8	105,6	115,6	327,7	358,9	285,3	312,5	3.782,0	4.142,3	10,0	10,4
Agroindústria	56,8	62,2	41,0	44,9	36,9	40,4	16,9	18,5	7,4	8,1	7,2	7,9	38,3	42,0	91,9	100,7	46,9	51,4	12,2	13,4	54,0	59,1	409,5	448,5	1,1	1,1
Turismo	149,5	163,7	113,6	282,3	165,6	181,3	3,6	4,0	24,8	27,2	9,8	13,7	32,4	220,1	144,6	158,3	24,8	27,1	117,8	129,1	21,0	23,0	807,4	1.229,7	2,1	3,1
Com. & Serv.	289,6	351,7	1.462,2	1.428,5	1.411,7	1.567,1	39,3	68,6	1.017,9	1.112,0	371,5	393,9	416,4	256,1	826,6	887,9	777,9	849,0	436,0	462,2	434,5	474,5	7.483,6	7.851,0	19,8	19,7
Infraestrutura	620,5	620,5	1.512,1	1.512,1	797,2	1.183,4	213,1	213,1	567,8	567,8	535,1	535,1	1.064,9	1.064,9	1.156,0	1.156,0	394,1	394,1	1.160,5	1.160,5	133,7	133,7	8.155,1	8.541,3	21,6	21,4
FNE Sol PF	9,3	9,6	37,1	38,5	23,8	24,7	3,9	4,0	16,1	16,7	12,2	6,2	10,6	11,0	25,1	26,1	11,0	11,4	12,4	12,9	10,8	11,2	172,3	172,3	0,5	0,4
FNE P-Fies	0,2	0,2	2,3	2,3	3,0	3,0	0,1	0,1	1,0	1,0	7,0	7,0	1,1	1,1	0,5	0,5	0,1	0,1	12,7	12,7	0,2	0,2	28,1	28,1	0,1	0,1
TOTAL	2.029,2	2.146,3	8.125,9	8.449,5	4.704,5	5.389,6	707,9	760,4	4.061,0	4.237,0	2.467,8	2.542,3	2.690,8	2.772,8	4.590,4	4.789,7	3.744,7	3.900,9	2.716,2	2.804,7	1.989,7	2.094,3	37.828,0	39.887,0	100,0	100,0
[%] UF	5,4	5,4	21,5	21,2	12,4	13,5	1,9	1,9	10,7	10,6	6,5	6,4	7,1	7,0	12,1	12,0	9,9	9,8	7,2	7,0	5,3	5,3	100,0	100,0		

Projeção por Variáveis da PNDR

VARIÁVEIS PNDR	Programado (R\$ Milhões)	Reprogramado (R\$ Milhões)
SEMIÁRIDO	17.607,4	18.565,8
RIDES	773,5	1.144,2
TIPOLOGIAS PRIORITÁRIAS	26.479,6	27.920,8

OBRIGADO!



MINISTÉRIO DA
INTEGRAÇÃO E DO
DESENVOLVIMENTO
REGIONAL

