

Interiorização do SIASS em MG

Como está sendo tratada a questão

Papel do GT no processo de Interiorização

Dificuldades Enfrentadas

Estratégia desenvolvida para a região

Parceiros identificados

Construção da Rede de Apoio

INTERIORIZAÇÃO: COMO ESTÁ SENDO TRATADA A QUESTÃO

Reunião de 19/08/2009 – Profissionais da Saúde e de RH: 66 participantes. Representação de 12 órgãos de BH e 14 do Interior.

Lançadas as “sementes dos GTs pelo MP”

GT BH: Estadual ou Municipal? **GT BH-MG**

GTs no interior: Diamantina, Juiz de Fora, Uberlândia e Uberaba

Samara Douets V. C. Dias - Coordenadora de Saúde e Segurança do Trabalho – Responsável pelo processo em Minas Gerais

PAPEL DO GT NO PROCESSO DE INTERIORIZAÇÃO

Divulgar e defender a PASS;

Incentivar as equipes de saúde e os gestores dos órgãos;

Repassar informações, esclarecer dúvidas, socializar procedimentos;

Promover a integração entre unidades e entre GTs;

DIFICULDADES ENFRENTADAS

Equipes incompletas;

Cultura da Assistência;

Conciliação de interesses;

Extensão territorial/desigualdades regionais;

ESTRATÉGIA DESENVOLVIDA PARA A REGIÃO

Ações em BH: Sempre MG (Treinamentos do SIAPE/Saúde, Oficinas de Capacitação das UR SIASS);

Debate da Interiorização: 24 de setembro/2010 – Samara e Dr. Sérgio

51 participantes (profissionais da saúde de 20 cidades, 5 Gestores de RH/MG, GT e Unidades SIASS) – Indicação de visitas ao interior (Samara e GT BH-MG)

Roteiro: **MG1:** Norte, Noroeste e Jequitinhonha e Mucuri – **Diamantina e Montes Claros**

Governador Valadares ? Teófilo Otoni?

MG2: Zona da Mata e Rio Doce – **Viçosa**

MG3: Sul de Minas Gerais – **Lavras** – Alfenas, Itajubá, Poços de Caldas

MG5: Centro Oeste de Minas Gerais - **São João Del Rei** – Divinópolis

ESTRATÉGIA DESENVOLVIDA PARA A REGIÃO

✓ Reavaliada a estratégia das viagens de novembro:

No lugar da representante do GT o envolvimento das gestoras de RH do CEFET-MG e da UFMG, Unidades SIASS instituídas e membros da CNDP (Regina Rita de C. Oliveira e Carmem Regina Maia)

✓ Viagens promovidas pelo MP, CEFET-MG, UFMG e UFVJM

✓ Disponibilidade do GT para reuniões no interior e nos órgãos (Material construído com a Samara – Kit informativo)

ESTRATÉGIA DESENVOLVIDA PARA A REGIÃO

- ✓ Apadrinhamento dos novos GTs do interior pelo GT BH-MG:
 - Lavras e região : Maria Salete e Equipe da unidade CEFET-MG;
 - Viçosa e região: Rosa Lúcia e equipe da Unidade MS;
 - Montes Claros e região: Matilde e equipe da Unidade UFMG;
 - Diamantina (extensão em Teófilo Otoni): Já tem GT - Vânia da UFVJM;
 - Governador Valadares: Vânia Moratti e equipe do INSS com Ronaldo e equipe da Unidade Inconfidentes.

- ✓ Georeferenciamento (colaboração da equipe CEFET-MG)

PARCEIROS IDENTIFICADOS

- ✓ Universidades Federais;
- ✓ IFETS;
- ✓ INSS;
- ✓ FUNASA;
- ✓ Ministério da Saúde;

CONSTRUÇÃO DA REDE DE APOIO

- Início da Implantação do Sistema: Abril de 2010
- Inauguração das Unidades:
 - ✓ Unidade SAST/UFMG – 10 de junho de 2010 (BH/RM)
 - ✓ Unidade Uberlândia – 12 de agosto de 2010
 - ✓ Unidade do Triângulo Mineiro – 13 de agosto de 2010 (Uberaba com extensões em Araxá e em Patos de Minas)
 - ✓ Unidade CEFET-MG – 24 de setembro de 2010 (BH/RM)
 - ✓ Unidade Inconfidentes – 27 de outubro de 2010 (Ouro Preto)

CONSTRUÇÃO DA REDE DE APOIO

- Inauguração das Unidades:

- ✓ Unidade UFJF – 28 de outubro de 2010 (Juiz de Fora – extensão Leopoldina?)
- ✓ Unidade SIASS NEMS/MG – 24 de fevereiro de 2011 (BH/RM)
- ✓ Unidade SIASS INSS – 2011 – Sistema implantado (BH/RM)

- **Novos GTs:** Lavras, Viçosa, Montes Claros, Leopoldina

- **Em processo avançado:** Unidade na UFLA e na UFVJM (Diamantina e Teófilo Otoni).

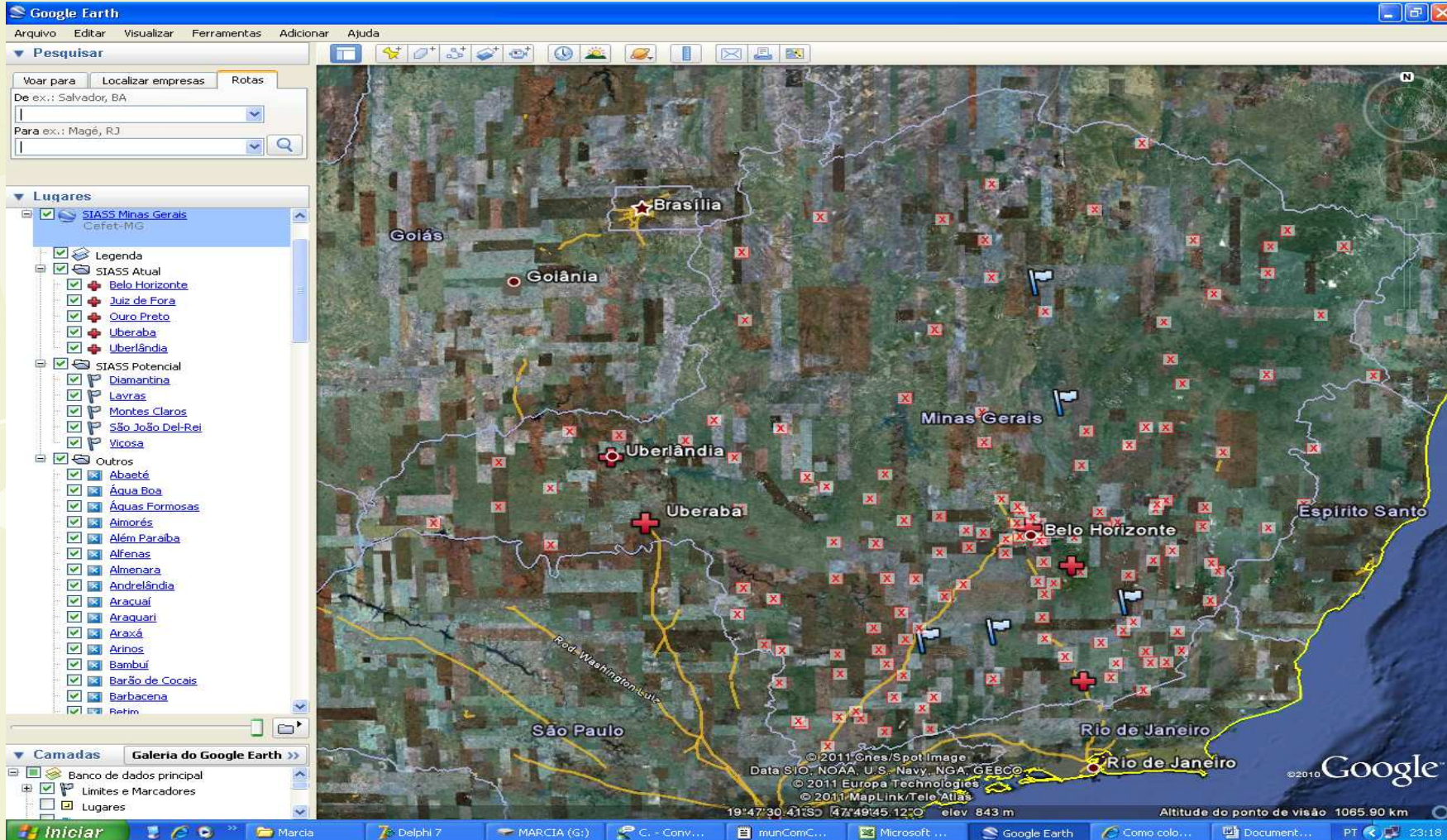
SUGESTÕES PARA EFETIVAR A REDE

- ✓ Ser possível ida, perícia e volta sem pernoitar (em torno de 200 Km)
- ✓ Parceira com SUS na cidade que tem apenas o INSS.

DESAFIOS: Sistema?

Diretrizes para o convênio APF e SUS

- ✓ Criar o “Auxílio perícia fora domicílio”
- ✓ Facilitar os contatos direto entre todas as Unidades SIASS (de imediato no site)
 - Perícia em trânsito
 - Cooperação técnica com o mais próximo de outro estado
- ✓ Treinamento e implantação do sistema a distância com mediação dos GTs



Google Earth

Arquivo Editar Visualizar Ferramentas Adicionar Ajuda

Pesquisar

Voar para Localizar empresas Rotas

De ex.: GRU

Almenara" lat=-16.18453, lon=-40.6943

Para ex.: Petrópolis, RJ

montes claros

de "Almenara" a Montes Claros - MG, Bra

Exibição para impressão

- Siga na direção nordeste na MG-406
ir 30,7 km
- Vire à esquerda na BR-251
ir 49,1 km
- Vire à direita na MG-105
ir 11,7 km
- Vire à direita para permanecer na MG
ir 1,7 km
- Continue para BR-251
ir 14,5 km
- Vire à direita na BR-116
ir 15,4 km
- Vire à esquerda na BR-251 Passe por
ir 326 km
- Continue para Av. Gov. Maqalhães P
ir 4,3 km
- Continue para Av. Geraldo Athayde
ir 1,4 km
- Curva acentuada à direita na Av. De
ir 3,0 km
- Continue para Av. João Luiz de Alme
ir 1,0 km
- Chegar em: Montes Claros - MG, Bra

Trajeito
Distância: 459 km (aprox. 5 horas 32 minutos)

Luçares

- Águas Formosas
- Almorés
- Além Paraíba
- Alfenas
- Almenara

Camadas Galeria do Google Earth

- Banco de dados principal
- Limites e Marcadores
- Lugares
- Fotos

Almenara

- Agência da Previdência Social
- Agência da Receita Federal do Brasil
- Agência do IBGE
- Agência Regional do Trabalho e Emprego
- Instituto Federal do Norte de Minas Gerais
- Ministério da Integração Nacional - MI
- Coordenadoria Estadual em Minas Gerais -
- Unidade de Campo da Bacia do Médio Jequitinhonha

Montes Claros

Vitória da Conquista

Image © 2011 GeoEye

© 2011 Cnes/Spot Image

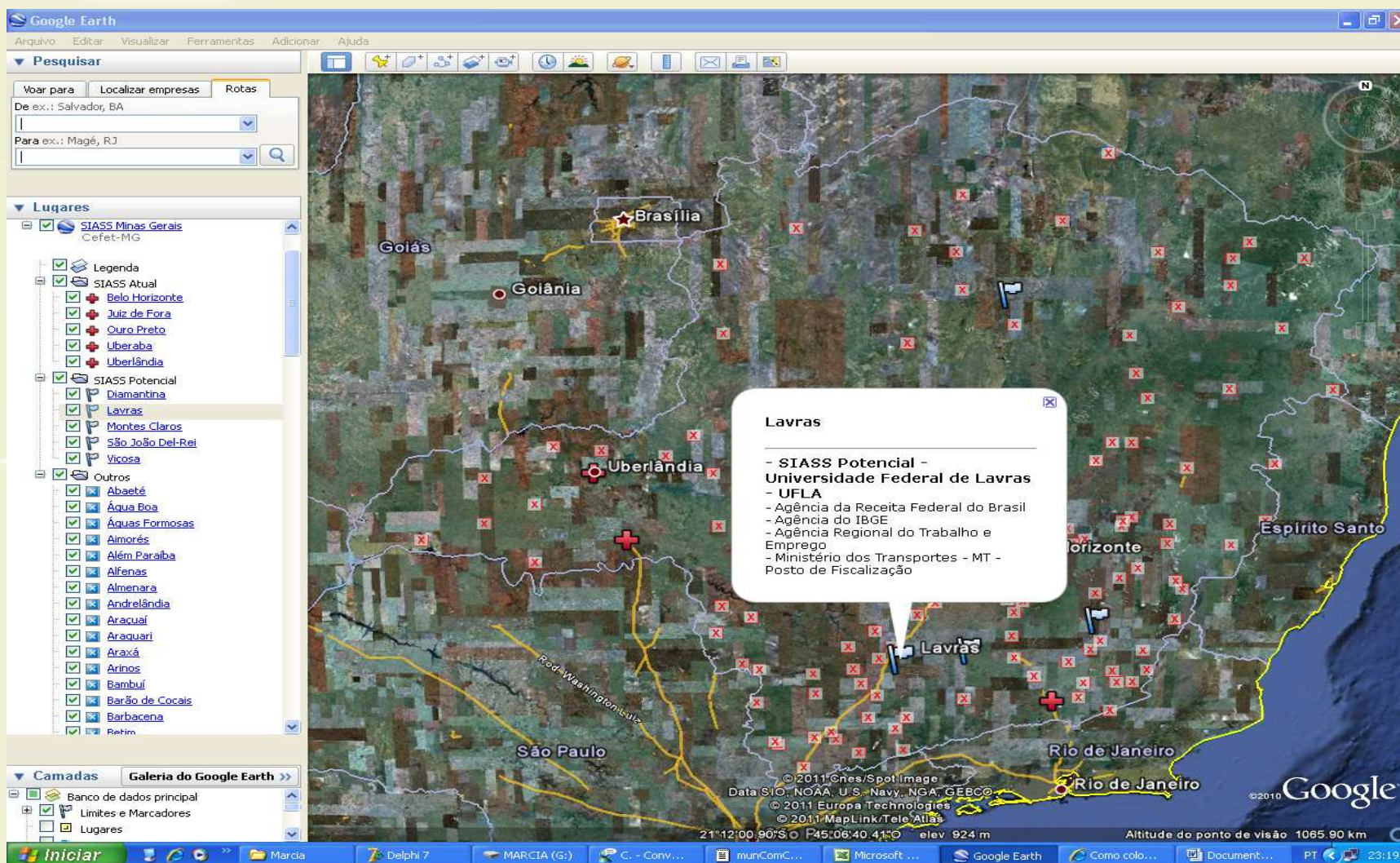
© 2011 MapLink/Tele Atlas

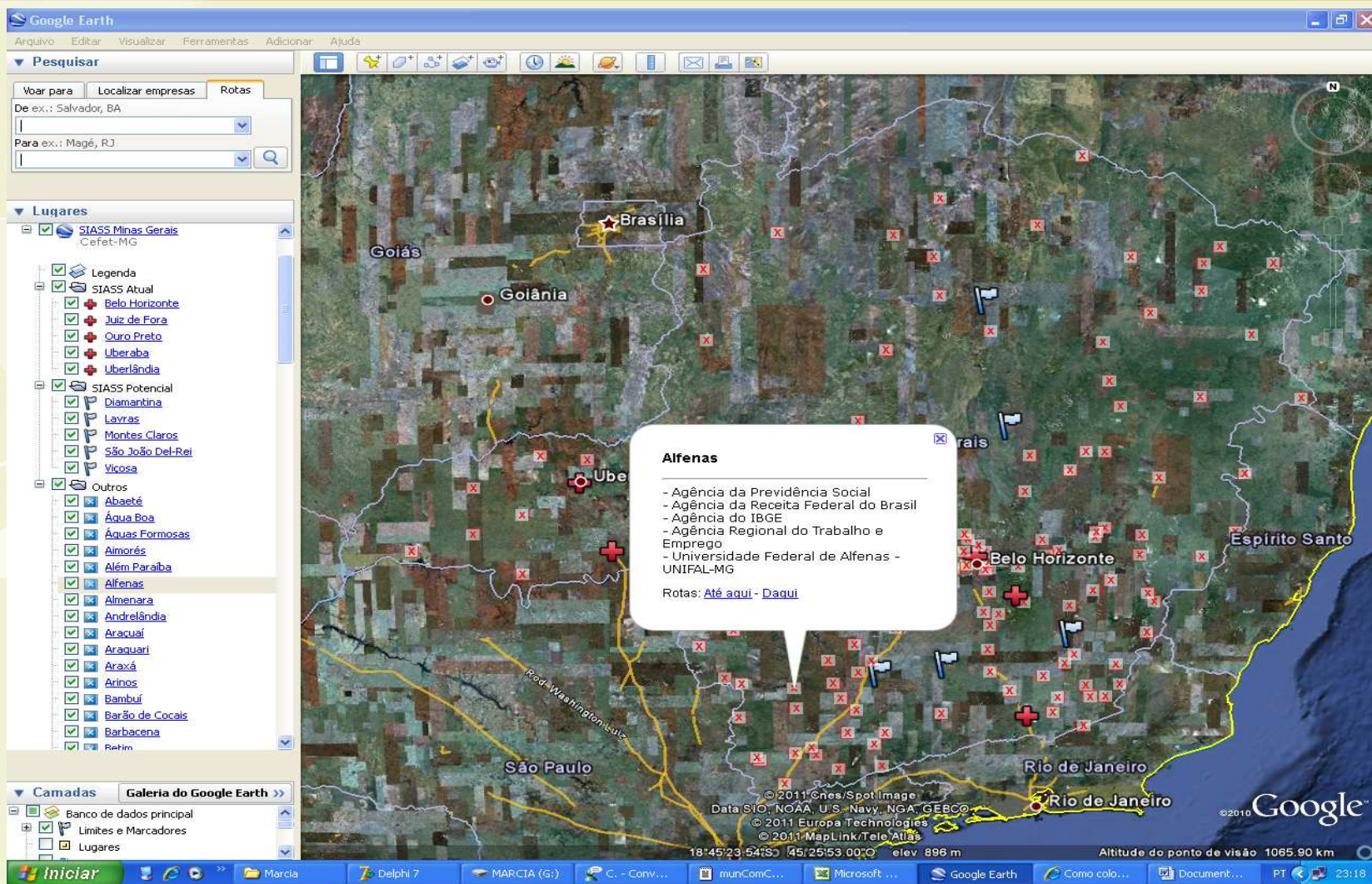
16°11'12.32"S 42°47'49.99"O elev 791 m

Altitude do ponto de visão 458.83 km

Google

13:02





Google Earth

Arquivo Editar Visualizar Ferramentas Adicionar Ajuda

Pesquisar

Voar para Localizar empresas Rotas

De ex.: Salvador, BA

Para ex.: Magé, RJ

Luques

- SIASS Minas Gerais Cefet-MG
 - Legenda
 - SIASS Atual
 - Belo Horizonte
 - Juiz de Fora
 - Ouro Preto
 - Uberaba
 - Uberlândia
 - SIASS Potencial
 - Diamantina
 - Lavras
 - Montes Claros
 - São João Del-Rei
 - Vicosa
 - Outros
 - Abaeté
 - Água Boa
 - Águas Formosas
 - Almorés
 - Além Paraíba
 - Alfenas
 - Almenara
 - Andrelândia
 - Araquai
 - Araquari
 - Araxá
 - Arinos
 - Bambu
 - Barão de Cocais
 - Barbacena
 - Rezim

Camadas Galeria do Google Earth

- Banco de dados principal
- Limites e Marcadores
- Lugares

Alfenas

- Agência da Previdência Social
- Agência da Receita Federal do Brasil
- Agência do IBGE
- Agência Regional do Trabalho e Emprego
- Universidade Federal de Alfenas - UNIFAL-MG

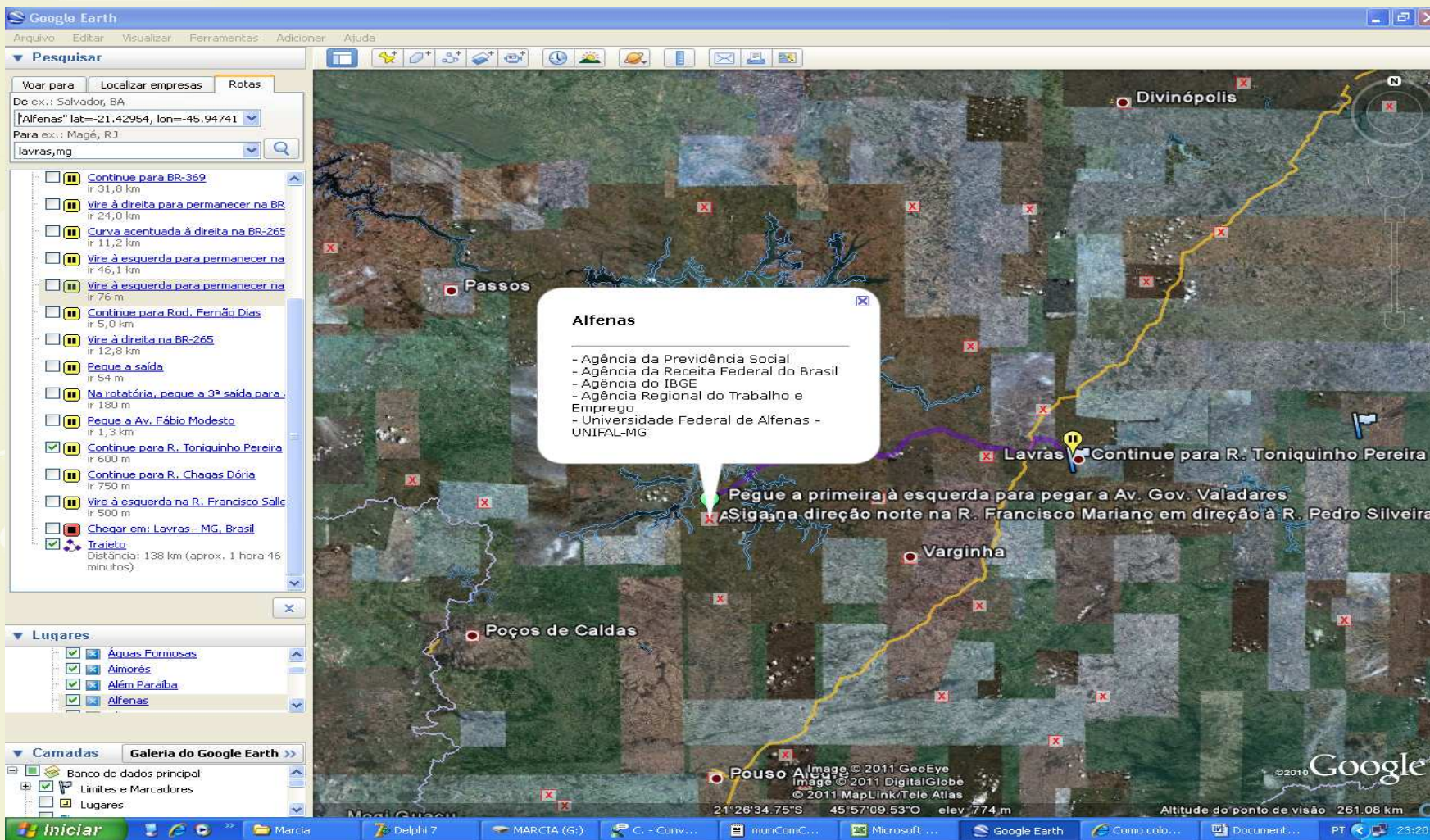
Rotas: [Até aqui](#) - [Daqui](#)

© 2011 Cnes/Spot Image
Data SIO, NOAA, U.S. Navy, NGA, GEBCO
© 2011 Europa Technologies
© 2011 MapLink/TeleAtlas

18°45'23.54"S 45°25'53.00"W elev 896 m Altitude do ponto de visão 1065.90 km

© 2010 Google

Windows Taskbar: Iniciar, Marcia, Delphi 7, MARCIA (G:), C. - Conv..., munComC..., Microsoft ..., Google Earth, Como colo..., Document..., PT, 23:18



Google Earth
Arquivo Editar Visualizar Ferramentas Adicionar Ajuda

Pesquisar

Voar para Localizar empresas Rotas

De ex.: Salvador, BA

Alfenas" lat=-21.42954, lon=-45.94741

Para ex.: Magé, RJ

lavras,mg

- Continue para BR-369
ir 31,8 km
- Vire à direita para permanecer na BR
ir 24,0 km
- Curva acentuada à direita na BR-265
ir 11,2 km
- Vire à esquerda para permanecer na
ir 46,1 km
- Vire à esquerda para permanecer na
ir 76 m
- Continue para Rod. Fernão Dias
ir 5,0 km
- Vire à direita na BR-265
ir 12,8 km
- Pegue a saída
ir 54 m
- Na rotatória, pegue a 3ª saída para
ir 180 m
- Pegue a Av. Fábio Modesto
ir 1,3 km
- Continue para R. Toniquinho Pereira
ir 600 m
- Continue para R. Chaças Dória
ir 750 m
- Vire à esquerda na R. Francisco Salle
ir 500 m
- Chegar em: Lavras - MG, Brasil
- Trajeto
Distância: 138 km (aprox. 1 hora 46 minutos)

Luçares

- Águas Formosas
- Aimorés
- Além Paraíba
- Alfenas

Camadas Galeria do Google Earth

- Banco de dados principal
- Limites e Marcadores
- Luçares

Alfenas

- Agência da Previdência Social
- Agência da Receita Federal do Brasil
- Agência do IBGE
- Agência Regional do Trabalho e Emprego
- Universidade Federal de Alfenas - UNIFAL-MG

Pegue a primeira à esquerda para pegar a Av. Gov. Valadares
ASiga na direção norte na R. Francisco Mariano em direção à R. Pedro Silveira

Divinópolis

Passos

Lavras

Continue para R. Toniquinho Pereira

Varginha

Poços de Caldas

Pouso Alegre

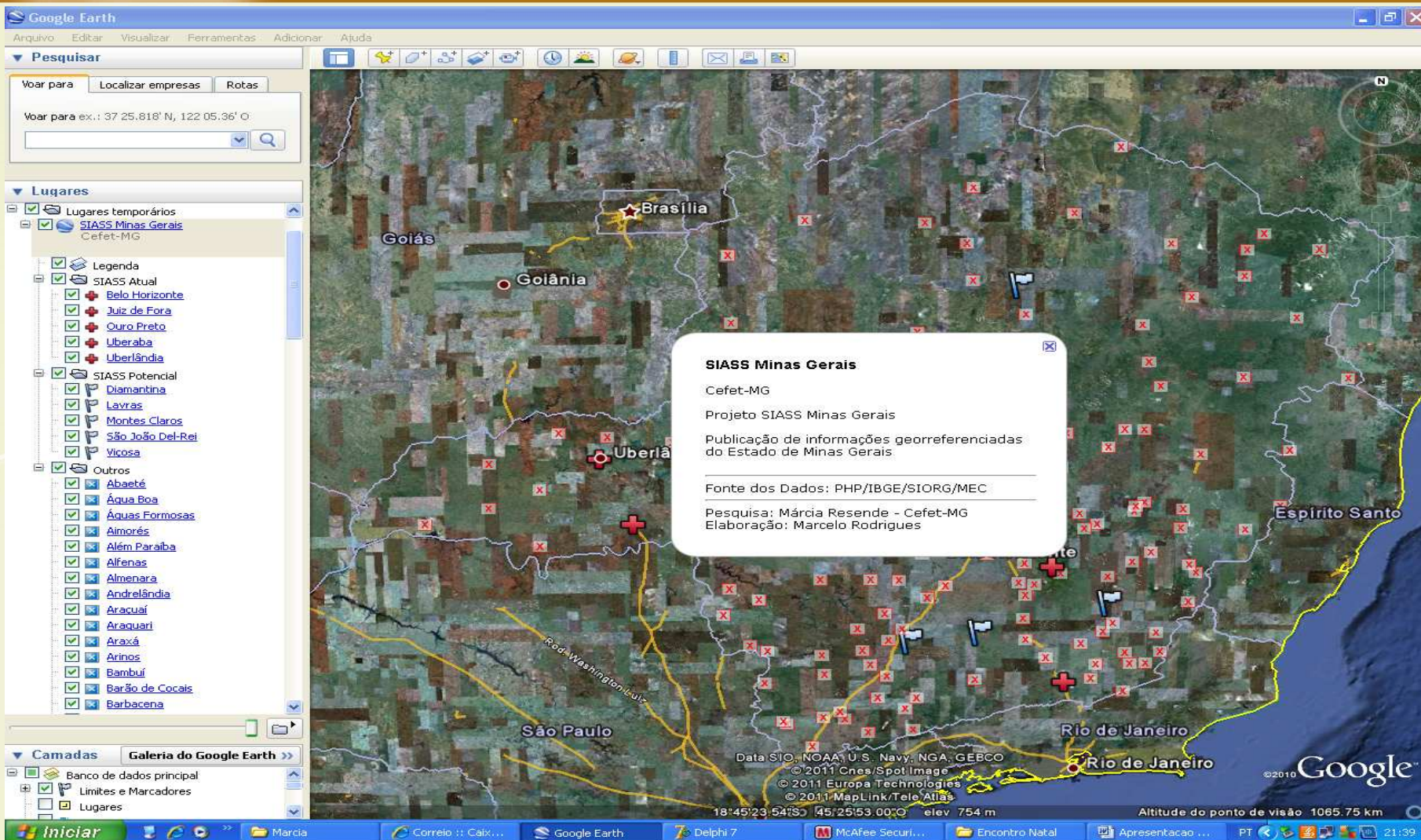
Image © 2011 GeoEye
Image © 2011 DigitalGlobe
© 2011 MapLink/Tele Atlas

21°28'34.75"S 45°57'09.53"O elev 774 m

Altitude do ponto de visão 261.08 km

© 2010 Google

Iniciar Marcia Delphi 7 MARCIA (G:) C. - Conv... munComC... Microsoft ... Google Earth Como colo... Document... PT 23:20





GEORREFERENCIAMENTO SIASS MINAS
GERAIS