

Promoção de Saúde Bucal: uma contribuição para a integralidade da Saúde do Servidor Público

III Encontro Nacional de Atenção à Saúde do Servidor Público II Fórum Nacional de Saúde Mental



03/09/2010

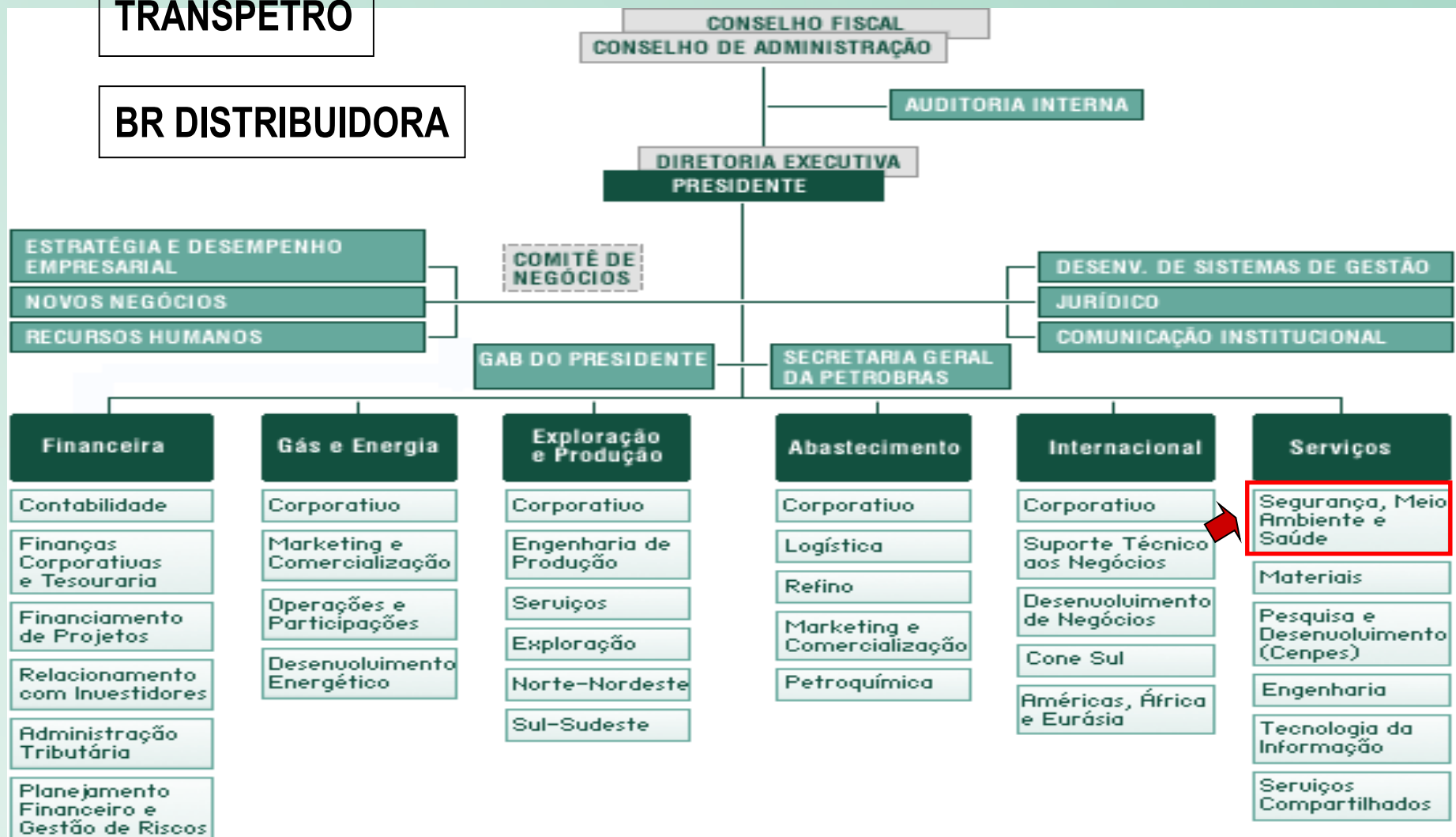
A Petrobras

- Maior empresa de energia da América Latina, atuando em 27 países
- 60.000 empregados (Brasil e exterior)
- Atividades : Exploração , produção, refino , comercialização e transporte, distribuição de derivados, gás natural e petroquímico
- Estruturação : cerca de 130 plataformas de produção, 15 refinarias, quase 16.000 km de dutos e 7.0000 postos.

Organização

TRANSPETRO

BR DISTRIBUIDORA



Gestão de Saúde

Gerência Corporativa de Saúde

Toxicologia

Vigilância e
Informação

Promoção da Saúde

Promoção da Atividade Física

Promoção da Alimentação Saudável

Prevenção do Uso Indevido, Uso Nocivo e Dependência de Tabaco, Álcool e Outras Drogas

Abordagem aos “Riscos Psicossociais”

Higiene e Saúde Ocupacional

Avaliação de Saúde – Exames de Saúde Ocupacionais

Orientação, aconselhamento e/ou encaminhamento

Gestão de Saúde



A Saúde

A saúde é um estado de completo bem estar físico, mental e social e não apenas ausência de doença.

Em sentido amplo, a saúde é resultante de condições de alimentação, habitação, renda, meio ambiente, trabalho, transporte, emprego, tempo livre, liberdade, acesso e posse de terra e acesso aos serviços de saúde.

A saúde é resultante da interrelação de fatores individuais e ambientais.

A Organização Mundial de Saúde apresenta estatísticas que comprovam a importância da Promoção de Saúde, e afirma que cada US\$1 dólar gasto em ações de Promoção de Saúde, representa uma economia de US\$37 dólares em procedimentos curativos.

Fatores Determinantes de saúde

Individuais

Herança genética

Idade e gênero

Escolhas

Ambientais

Ambiente físico

Aspectos organizacionais

Aspectos sociais

Aspectos culturais

Ambientes saudáveis, pessoas saudáveis

Fatores Determinantes de saúde

Ambiente de trabalho

Ambiente fora do trabalho

Exposição aos Riscos Ocupacionais

Modos de Viver

Doenças relacionadas ao trabalho

Condições sociais, ambientais e culturais

Aspectos organizacionais

Estratégias

Foco na Organização

Gestão e Políticas

Criação de Ambientes Saudáveis

Abordagem abrangente e integrada
Parcerias e Interdisciplinaridade

Foco no Indivíduo

Auto Responsabilidade

Modos de Viver

1950 a 1986

- Odontologia com foco assistencial

Em 1987

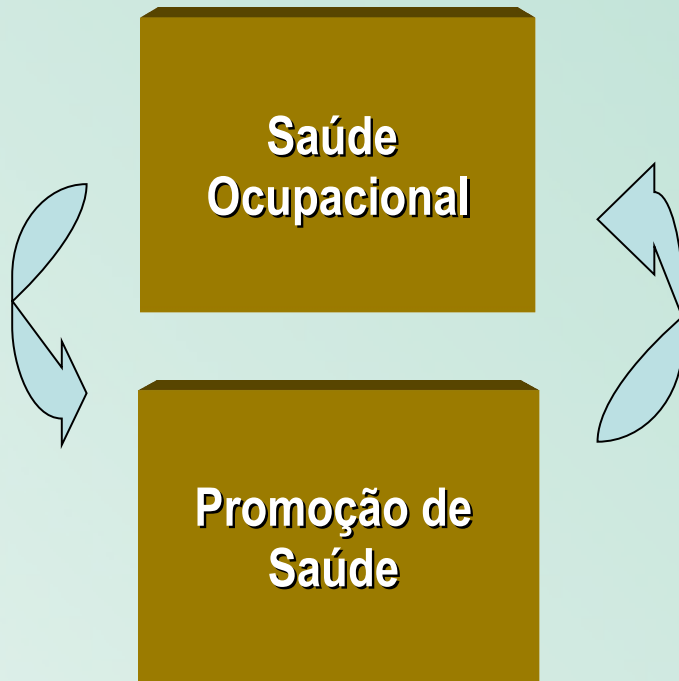
- Elaboração de proposta de criação de um Projeto de Saúde Bucal
- Assessoria à Assistência Multidisciplinar de Saúde - AMS
- Atividades isoladas de saúde bucal em várias Unidades Operacionais da Companhia

Em 2000

- Criação da Gerência Executiva de Segurança, Meio Ambiente e Saúde e inclusão do cirurgião-dentista na equipe multidisciplinar de saúde com o objetivo de implementar um Programa Corporativo de Odontologia do Trabalho

Implantação em 2002 – Norma de Exames Odontológicos Ocupacionais

Áreas de atuação:



Desenvolvimento de Competências

- Treinamento para realização de Exames Odontológicos Ocupacionais
- Conhecimento dos processos de trabalho
- Capacitação para participação nos Projetos de Promoção em Saúde

Saúde Ocupacional

- Exames Odontológicos Ocupacionais
- Monitoramento de Indicadores Odontológicos
- Avaliação e gestão de riscos
- Acompanhamento de empregado vítima de acidente de trabalho
- Controle de absenteísmo Odontológico
- Atuação em contingências

Promoção de Saúde

Exames Odontológicos Periódicos

- Orientação individual quanto às técnicas de higiene bucal
- Diagnóstico de alterações bucais que podem estar relacionadas a condições sistêmicas como o estresse, diabetes, entre outras.

Ex.: desgaste dentário patológico, dor orofacial, herpes simples recidivante.

Projeto de Alimentação Saudável

Alimentação Servida

- Lanches
- Refeições (almoço e jantar)
- Especiais



- Disponibilização de opções saudáveis
- Substituição de refrigerantes por sucos

Alimentação Escolhida

- Educação alimentar e nutricional

Projeto de Alimentação Saudável



O consumo de **gorduras e açúcares**.



O consumo de **frutas, verduras, legumes** - pelo menos 05 porções ao dia



06 porções de **cereais**/dia. Preferência aos grãos integrais e aos alimentos naturais.

Estratégias

- Restrição/Proibição do fumo no ambiente de trabalho
- Campanhas Educativas
- Serviços de Apoio para Parar de Fumar – Atuação de equipe multidisciplinar por meio de palestras e atendimento individual

Controle do Tabagismo



Empregados relatam aumento da auto-estima e melhoria nas relações interpessoais



Estratégias

- Reuniões periódicas com o grupo-controle
- Atendimento individualizado do empregado para:
 1. Orientações sobre a importância da saúde bucal e os eventos cardiovasculares
 1. Orientações sobre higiene bucal
 1. Controle de placa e Tartarotomia

Ações de Promoção de saúde bucal

- Instalação de dispensador de fio dental nos banheiros e campanha para substituição do palito nos restaurantes e plataformas

- Manutenção de material educativo sobre temas relacionados à Promoção de Saúde Bucal na Intranet da Petrobras, tais como:
 1. A importância da Higiene Bucal
 2. Auto-exame de boca
 3. Ações para prevenção de cárie e doença periodontal

Ações de educação em saúde bucal

- Participação em SIPATs e Semanas de Saúde
- Ações de educação em saúde junto às comunidades

Ações de Promoção de saúde bucal

- Realização de oficinas para a capacitação de profissionais para atuarem como multiplicadores dos conceitos de Promoção de Saúde Bucal

Se não quiser adoecer - "Não viva sempre triste"

O bom humor, a risada, o lazer, a alegria, recuperam a saúde e trazem vida longa. A pessoa alegre tem o dom de alegrar o ambiente em que vive. "O bom humor nos salva das mãos do doutor".

Alegria é saúde e terapia.

Dr. Dráuzio Varella

OBRIGADA

katiahespanhol@petrobras.com.br