

Diretrizes para a promoção da alimentação adequada e saudável nas Unidades do Ministério da Saúde

Coordenação Geral de Alimentação e Nutrição
(CGAN/DAB/SAS/MS)



Ministério da
Saúde



Cenário Alimentar e Nutricional no Brasil



A prevalência de excesso de peso triplicou no Brasil nos últimos 20 anos (IBGE, 2008-2009)



57% da população brasileira encontra-se com excesso de peso (PNS, 2013) e 20,8% têm obesidade

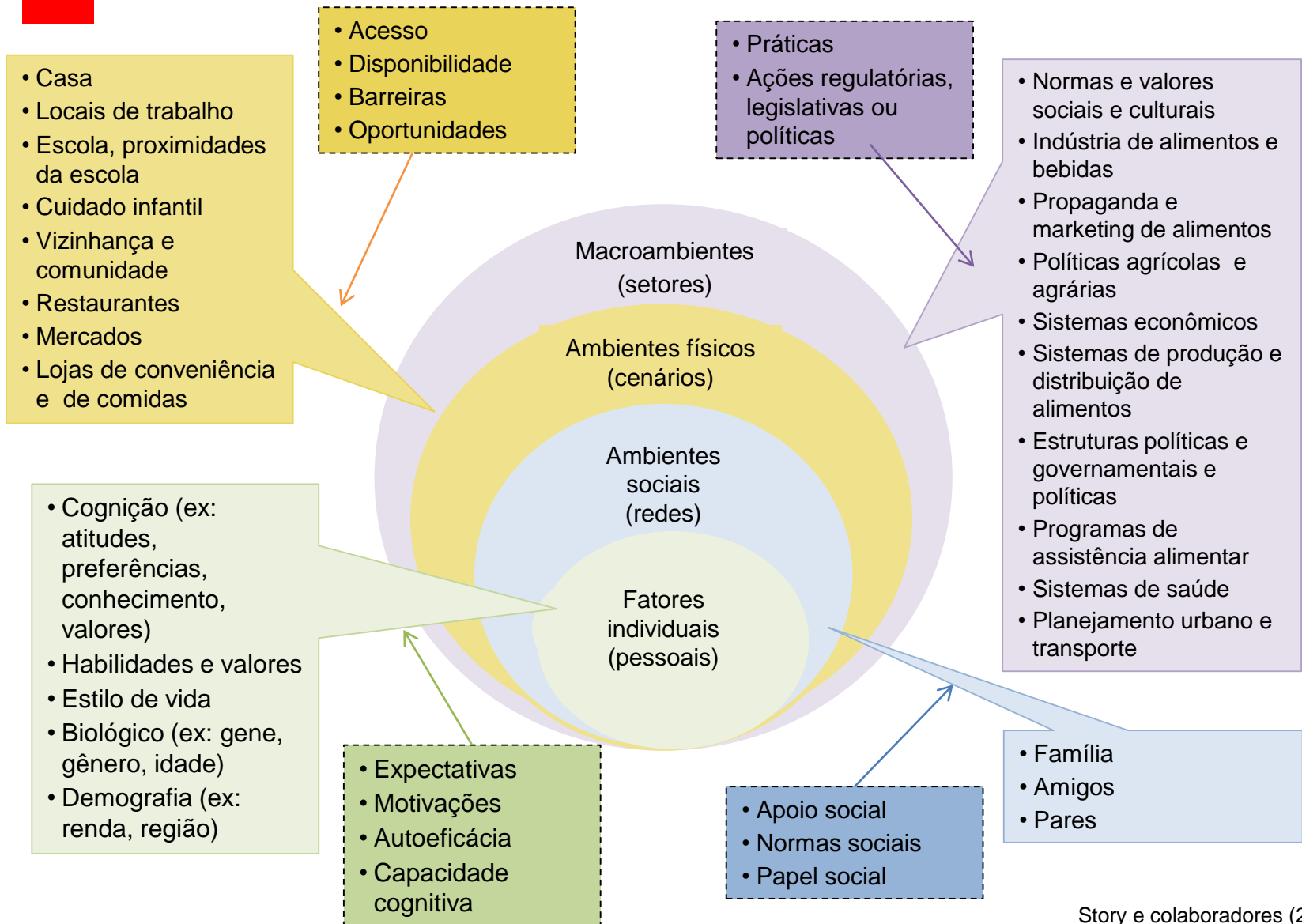


No Brasil, 33,5% das crianças apresentam excesso de peso e 14,3% obesidade (IBGE, 2008-2009)



17,1% dos adolescente apresentam excesso de peso e 8,4% obesidade (ERICA, 2016)

Fatores que Influenciam a Alimentação



Influência de fatores sociais e ambientais no desenvolvimento da obesidade

Ambiente pode apoiar ou enfraquecer a capacidade das pessoas agirem em seu próprio interesse

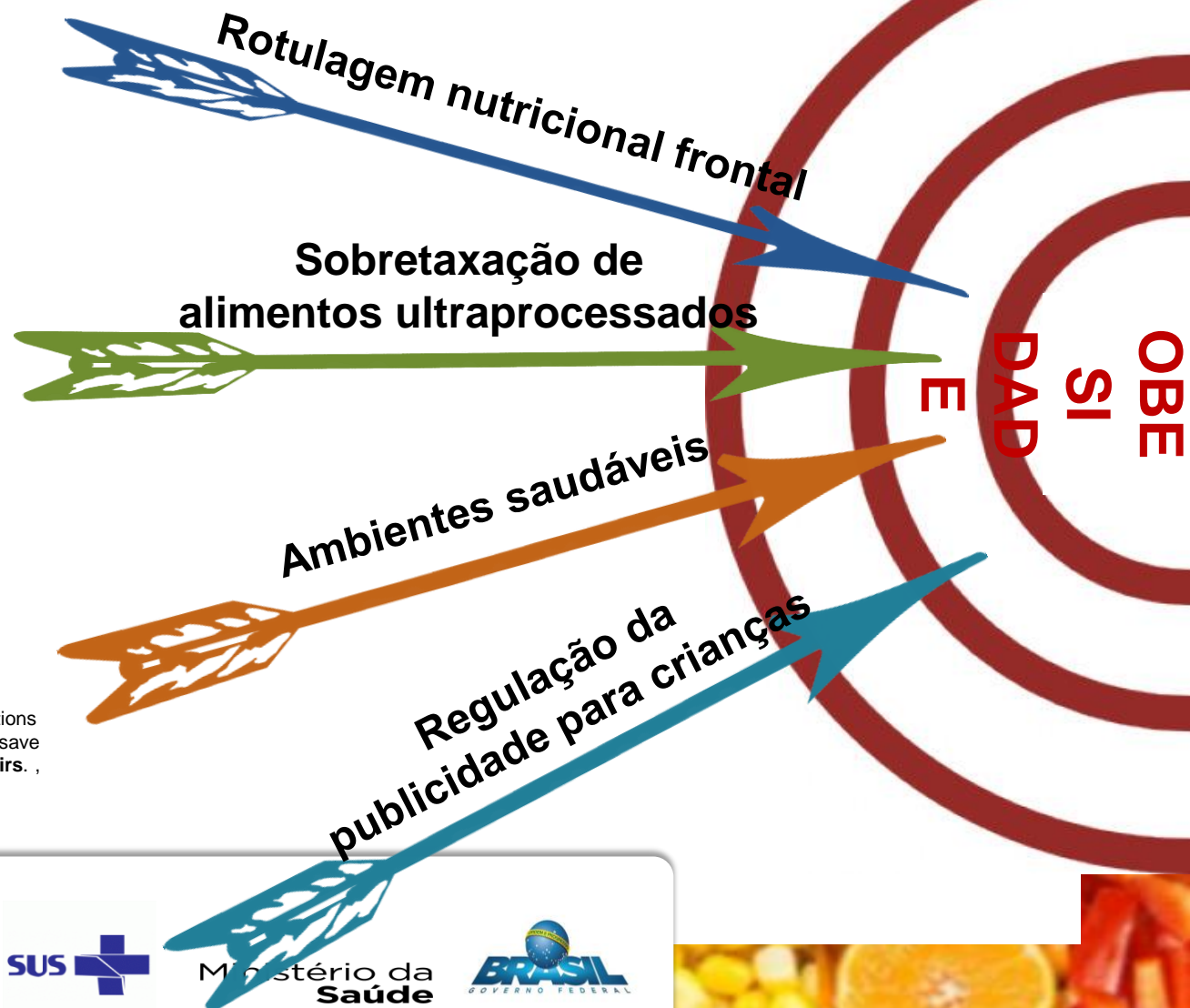


Necessidade de ações regulatórias do Estado



Romper com a lógica de ambientes que favoreçam o consumo de alimentos não saudáveis

Evidências do impacto das medidas regulatórias na prevenção e controle do excesso de peso



GORTMAKER, Steven L. et al. Three interventions that reduce childhood obesity are projected to save more than they cost to implement. *Health Affairs*. , v. 34, n. 11, p. 1932-1939, 2015.

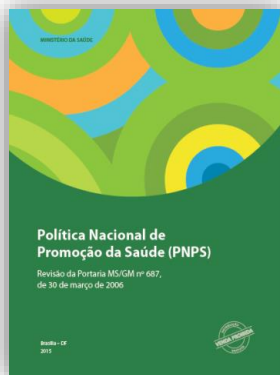


Ministério da
Saúde



Ambientes promotores de saúde

- **Política Nacional de Promoção da Saúde (2014):**
 - Apoiar o desenvolvimento de espaços de produção social e ambientes saudáveis, favoráveis ao desenvolvimento humano e ao bem-viver
 - Tema transversal: ambientes e territórios saudáveis



Ações do MS para Promoção da Alimentação Adequada e Saudável nos ambientes institucionais



Ministério da
Saúde





Plano de Ação para Promoção da Alimentação Adequada e Saudável nos ambientes institucionais

MINISTÉRIO DA SAÚDE

- Publicação da Portaria nº 1.234 de 2016. Diretrizes de PAAS no âmbito do MS.

ESTABELECIMENTOS DE SAÚDE DO SUS

- Definição de normas para o controle da comercialização de produtos alimentícios e de bebidas nos estabelecimentos situados nos hospitais e centros de saúde que atendem ao SUS.

ALIMENTAÇÃO SAUDÁVEL NAS ESCOLAS

- Medida Provisória para regulamentação da comercialização e propaganda de alimentos nas escolas.

PROGRAMA DE ALIMENTAÇÃO DO TRABALHADOR

- Atualização dos parâmetros nutricionais de acordo com as recomendações do Guia Alimentar.

- 
- 
- **Construção coletiva – CT OBESIDADE – Câmara Interministerial de Segurança Alimentar e Nutricional**

Portaria MPOG - nº 7, de 26 de outubro de 2016 - Diretrizes para Promoção da Alimentação Adequada e Saudável nos Órgãos e Entidades da Administração Federal

Portaria MS - Diretrizes para Promoção da Alimentação Adequada e Saudável no MS e entidades vinculadas

- **Fornecer alimentos conforme recomendação do Guia Alimentar para População Brasileira**
- **Válido também para eventos e empresas contratadas para oferecer refeições**

AÇÕES DESENVOLVIDAS NO MINISTÉRIO DA SAÚDE APÓS A PORTARIA Nº 1.274 DE 2016

Diário Oficial da União - Seção 1

Nº 130, sexta-feira, 8 de julho de 2016

Ministério da Saúde

GABINETE DO MINISTRO

PORTARIA Nº 1.274, DE 7 DE JULHO DE 2016

Dispõe sobre as ações de Promoção da Alimentação Adequada e Saudável nos Ambientes de Trabalho, a serem adotadas como referência nas ações de promoção da saúde e qualidade de vida no trabalho no âmbito do Ministério da Saúde e entidades vinculadas.

**RESTAURANTES,
CANTINAS E
LANCHONETES**

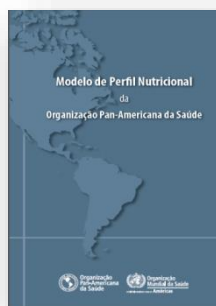


Fornecer alimentos conforme recomendação do Guia Alimentar para População Brasileira.

Portaria de Diretrizes para Promoção da Alimentação Adequada e Saudável no MS



- Regula a oferta de refeições e alimentos em todas as unidades do Ministério da Saúde
- A maior parte da oferta deve ser de alimentos *in natura* e minimamente processados
- Fica proibida a venda, promoção, publicidade ou propaganda de alimentos ultraprocessados com excesso de açúcar, gordura e sódio
- Baseada no Guia Alimentar para População Brasileira e no Modelo de Perfil de Nutrientes da OPAS



Guia Alimentar para a População Brasileira

- Documento de referência no campo da Alimentação e Nutrição
- Reforça papel do Estado e necessidade de realização de políticas públicas para garantia da implementação de suas recomendações
- Instrumento de diálogo com diferentes setores do governo e da sociedade brasileira
- Pode gerar repercussões em políticas envolvidas direta ou indiretamente em todas as etapas do sistema alimentar



5 princípios que orientam o guia

Alimentação é mais que ingestão de nutrientes

Alimentação diz respeito também a outros aspectos que influenciam na saúde e no bem-estar, como o modo de preparo e até dimensões culturais

Sistema alimentar socialmente e ambientalmente sustentável

Recomendações sobre alimentação devem levar em conta o impacto das formas de produção e distribuição dos alimentos

Autonomia nas escolhas alimentares

O acesso a informações confiáveis sobre alimentação adequada e saudável contribui para que pessoas, famílias e comunidades ampliem a autonomia para fazer boas escolhas na mesa

Sintonia com seu tempo

Recomendações feitas por guias devem levar em conta o cenário da evolução da alimentação

Diferentes saberes geram o conhecimento

Recomendações sobre alimentação devem levar em conta o impacto das formas de produção e distribuição dos alimentos



Classificação dos alimentos → nível de processamento



IN NATURA: obtidos diretamente de plantas ou de animais sem que tenham sofrido qualquer alteração.

MINIMAMENTE PROCESSADOS: são alimentos *in natura* que, antes de sua aquisição, foram submetidos a alterações mínimas.

ÓLEOS, GORDURAS, SAL E AÇÚCAR

Produtos extraídos de alimentos *in natura* ou diretamente da natureza e usados para criar preparações culinárias.



ALIMENTOS PROCESSADOS

Produtos fabricados essencialmente com a adição de sal ou açúcar a um alimento *in natura* ou minimamente processado.

ALIMENTOS ULTRAPROCESSADOS

Produtos cuja fabricação envolve diversas etapas, técnicas de processamento e ingredientes, muitos deles de uso exclusivamente industrial.



AÇÕES DESENVOLVIDAS NO MINISTÉRIO DA SAÚDE A PARTIR DA PORTARIA N° 1.274 de 2016

Guia sobre refeições saudáveis em evento



O Guia para Elaboração de Refeições Saudáveis em Eventos foi criado para promover e orientar a alimentação saudável em todas as instituições do país.

Eventos no Ministério da Saúde



As novas diretrizes valem também para os eventos organizados pelo Ministério da Saúde ou por empresas contratadas para fornecer refeições, como coffe-breaks, coquetéis e almoços

AÇÕES DESENVOLVIDAS NO MINISTÉRIO DA SAÚDE

Página na intranet sobre Alimentação Adequada e Saudável



Alimentação adequada e saudável

Trabalhadores do Ministério da Saúde ganham página na intranet sobre o assunto. Confira!



Alimentação adequada e saudável

**CONSUMO DE
LEGUMINOSAS É
INCENTIVADO PELA ONU**



INICIAL

RECEITAS

NOTÍCIAS

ESPAÇO MULTIMÍDIA

INFORMAÇÕES CONFIÁVEIS

AÇÕES DESENVOLVIDAS NO MINISTÉRIO DA SAÚDE

OFICINA CULINÁRIA

ESCOLHAS INTELIGENTES PARA UMA VIDA SAUDÁVEL

Para comemorar o 63º aniversário do Ministério da Saúde em 25 de julho

Inscriva-se a partir das 12h de hoje (22/7)

Envie um e-mail para andrea.araujo@saude.gov.br com a descrição 'Quero participar da oficina culinária Escolhas Inteligentes' no campo assunto. É necessário informar nome, unidade de lotação e ramal. São 30 vagas



Depois do almoço,
que tal um bate-papo sobre

**a importância da alimentação saudável
e adequada em nossas vidas?**

Não perca!

Roda de Conversa

Guia Alimentar para a População Brasileira

Hoje (10/6) - 13h30 às 14h

Espaço Encontros e Prosas
Térreo do ed. anexo (ao lado do restaurante)



• E VEM MAIS POR AÍ •

Fique de olho na intranet
para conferir a programação para as próximas semanas
de mais atividades de apoio e incentivo a práticas alimentares saudáveis

+ detalhes
intranet.saude.gov



MINISTÉRIO
DA SAÚDE



Ministério da
Saúde



AÇÕES DESENVOLVIDAS NO MINISTÉRIO DA SAÚDE

Encontro com a chef Rita Lobo e o professor Carlos Monteiro



Encontro com Rita Lobo e Carlos Monteiro sobre alimentação saudável
Trabalhadores do Ministério da Saúde lotam o auditório



AÇÕES DESENVOLVIDAS NO MINISTÉRIO DA SAÚDE

Ambientação no Restaurante do MS



Adesivos, prismas e informativos nas bandejas de incentivo à alimentação saudável e a qualidade de vida



Estratégia para aumentar a disponibilidade de alimentos saudáveis

- Feira orgânica às terças-feiras no Ed. Anexo do Ministério da Saúde.
- Parceria com cooperativa de produtores orgânicos





Desafios

- Garantia de ambientes que promovam alimentação adequada e saudável por meio de ações de proteção, apoio e promoção;
- Estratégias de sensibilização dos trabalhadores e educação em saúde;
- Restaurantes e cantinas que favoreçam escolhas alimentares mais adequadas;
- Espaços adequados para realização das refeições preparadas em casa (mesas, cadeiras, equipamentos de armazenamento e aquecimento etc);
- Utilização de recursos públicos para compra de alimentos saudáveis;
- Estender para a Portaria nº 1.274/2016 para toda Rede do Sistema Único de Saúde;
- Publicação da Medida Provisória para regulamentação da comercialização e propaganda de alimentos nas escolas;
- Publicação da Portaria Interministerial com a atualização dos parâmetros nutricionais de acordo com as recomendações do Guia Alimentar.

OBRIGADA!



Ministério da
Saúde

