

Boletim
Estatístico
de Pessoal

Brasília
Agosto de 1999

Ministro

Martus Antônio Rodrigues Tavares

Secretário de Recursos Humanos

Luiz Carlos de Almeida Capella

BOLETIM ESTATÍSTICO:

Coordenadora-Geral de Estudos e Informações Gerenciais

Sandra Helena Caresia Gustavo Rodrigues

40

Divisão Técnica

Cláudia Fabiane Martins Bandeira

Joelina Magalhães Cavalcanti

Maria Vilani Maia de Freitas

Paulo César Caserta da Cunha Vasconcellos

Edição Gráfica

Paulo César Caserta da Cunha Vasconcellos

Montagens Gráfica

Francisco Nunes Viana

Boletim Estatístico de Pessoal. v. 1 , n.40 , ago. 1999
Brasília, Ministério do Planejamento, Orçamento e da Gestão.
V. mensal

84 p.

1. Estatística - Periódicos. I. Brasil. Ministério do Planejamento, Orçamento e da Gestão
Secretaria de Recursos Humanos

CDD 318.1

CDD 318.1

I - ESTATÍSTICAS DE PESSOAL

a) Informações Mensais

<i>Despesas.....</i>	<i>5</i>
<i>Servidores.....</i>	<i>25</i>
<i>Remuneração.....</i>	<i>27</i>
<i>Aposentados.....</i>	<i>29</i>

b) Informações Anuais e Analíticas

<i>Despesas</i>	<i>33</i>
<i>Servidores - Quantitativo.....</i>	<i>40</i>
<i>Concursos.....</i>	<i>54</i>
<i>Remuneração.....</i>	<i>59</i>
<i>DAS.....</i>	<i>63</i>
<i>Aposentados.....</i>	<i>65</i>
<i>Estados e Municípios.....</i>	<i>69</i>

II - ENAP

<i>Treinamentos.....</i>	<i>79</i>
--------------------------	-----------

A partir de janeiro/99 a estrutura regimental de alguns órgãos foi alterada, porém o sistema ainda encontra-se com a estrutura antiga, não causando entretanto mudança no valor total.

1.1 - Despesa de Pessoal do Poder Executivo - SIAPE ^{1,2,3}

Valores Nominais - jul/99							R\$ milhões	
Mês	Mensal			Acumulado 12 últimos meses				
	Valor R\$ milhões	Variação % s/		Valor R\$ milhões	Variação % s/			
		Mês Anterior	Mesmo Mês Ano Anterior		Mês Anterior	12 Meses Anteriores ⁴		
Jul-98	1.733	-27,5	2,8	23.028	0,2	7,1		
Ago	1.961	13,2	16,8	23.310	1,2	8,1		
Set	1.856	-5,4	7,5	23.440	0,6	8,0		
Out	1.868	0,6	3,0	23.494	0,2	7,3		
Nov	2.862	53,2	5,8	23.651	0,7	6,5		
Dez	2.434	-15,0	3,9	23.741	0,4	5,2		
Jan-99	2.020	-17,0	9,2	23.911	0,7	5,6		
Fev	2.005	-0,7	18,1	24.218	1,3	6,4		
Mar	1.854	-7,5	10,9	24.400	0,7	6,8		
Abr	1.857	0,2	9,7	24.564	0,7	7,5		
Mai ⁵	2.170	16,8	26,0	25.012	1,8	9,4		
Jun	2.513	15,8	5,1	25.134	0,5	9,4		
Jul	1.956	-22,2	12,8	25.357	0,9	10,1		

Fonte: SIAPE (Sistema Integrado de Administração de Recursos Humanos do Poder Executivo) - SRHMP

1 - Inclui administração direta, autarquias e fundações do Poder Executivo;

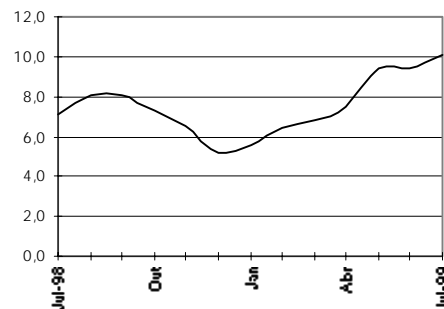
2 - Inclui ativos, aposentados, instituidores de pensão;

3 - Não inclui militares, BACEN, MPU, empresas públicas e sociedades de economia mista;

4 - Acumulado de ago/98 a Jul/99 contra ago/97 a jul/98.

5 - Incluído a 1ª parcela dos 28,86%.

Acum. últimos 12 meses
var.%s/ 12 meses anteriores



1.2 - Despesa de Pessoal do Poder Executivo - SIAPE - Ativo ^{1,2}

Valores Nominais - jul/99							R\$ milhões	
Mês	Mensal			Acumulado 12 últimos meses				
	Valor R\$ milhões	Variação % s/		Valor R\$ milhões	Variação % s/			
		Mês Anterior	Mesmo Mês Ano Anterior		Mês Anterior	12 Meses Anteriores ³		
Jul-98	896	-22,3	-2,4	12.509	-0,2	7,4		
Ago	1.009	12,6	11,2	12.611	0,8	7,9		
Set	956	-5,3	5,3	12.659	0,4	7,8		
Out	961	0,6	-6,7	12.590	-0,5	5,8		
Nov	1.449	50,7	-3,4	12.539	-0,4	3,2		
Dez	1.494	3,1	-2,1	12.506	-0,3	0,3		
Jan-99	1.111	-25,6	6,3	12.572	0,5	0,6		
Fev	1.054	-5,1	18,3	12.736	1,3	1,5		
Mar	945	-10,4	9,2	12.815	0,6	1,9		
Abr	931	-1,5	5,7	12.866	0,4	2,7		
Mai ⁴	1.103	18,5	21,6	13.062	1,5	4,6		
Jun	1.124	2,0	-2,5	13.032	-0,2	4,0		
Jul	966	-14,1	7,8	13.102	0,5	4,7		

Fonte: SIAPE (Sistema Integrado de Administração de Recursos Humanos do Poder Executivo) - SRH/MP.

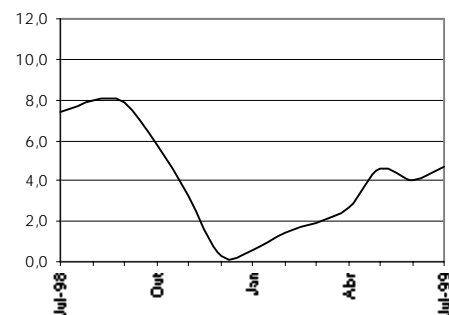
1 - Inclui administração direta, autarquias e fundações do Poder Executivo;

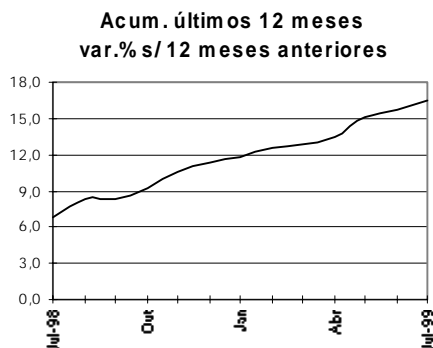
2 - Não inclui militares, BACEN, MPU, empresas públicas e sociedades de economia mista;

3 - Acumulado de ago/98 a Jul/99 contra ago/97 a jul/98.

4 - Incluído a 1ª parcela dos 28,86%.

Acum. 12 últimos 12 meses
var.%s/12 meses anteriores





1.3 - Despesa de Pessoal do Poder Executivo - SIAPE - Aposentados^{1,2,3}

Valores Nominais - jul/99				R\$ milhões		
Mês	Valor R\$ milhões	Mensal		Acumulado 12 últimos meses		
		Variação % s/		Valor R\$ milhões	Variação % s/	
		Mês Anterior	Mesmo Mês Ano Anterior		Mês Anterior	12 Meses Anteriores ⁴
Jul-98	837	-32,4	9,1	10.519	0,7	6,8
Ago	952	13,8	23,4	10.700	1,7	8,3
Set	900	-5,5	9,9	10.781	0,8	8,3
Out	907	0,7	15,7	10.904	1,1	9,2
Nov	1.414	55,9	17,2	11.112	1,9	10,5
Dez	940	-33,5	15,0	11.235	1,1	11,3
Jan-99	909	-3,3	12,9	11.338	0,9	11,7
Fev	951	4,6	17,9	11.483	1,3	12,5
Mar	909	-4,3	12,6	11.584	0,9	12,9
Abr	926	1,8	14,1	11.699	1,0	13,4
Mai ⁵	1.067	15,2	30,9	11.951	2,2	15,2
Jun	1.388	30,1	12,2	12.101	1,3	15,8
Jul	990	-28,7	18,2	12.254	1,3	16,5

Fonte : SIAPE (Sistema Integrado de Administração de Recursos Humanos do Poder Executivo) - SRH/MP.

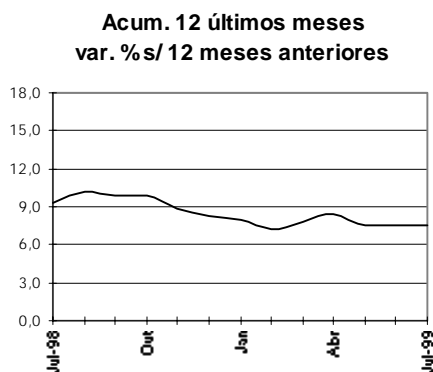
1 - Inclui administração direta, autarquias e fundações do Poder Executivo;

2 - Inclui aposentados e instituidores de pensão;

3 - Não inclui militares, BACEN, MPU, em presas públicas e sociedades de economia mista;

4 - Acumulado de ago/98 a Jul/99 contra ago/97 a jul/98.

5 - Incluído a 1ª parcela dos 28,86%.



1.4 - Despesa de Pessoal da União - Total^{1,2}

Valores Nominais - jul/99				R\$ milhões		
Mês	Valor R\$ milhões	Mensal		Acumulado 12 últimos meses		
		Variação % s/		Valor R\$ milhões	Variação % s/	
		Mês Anterior	Mesmo Mês Ano Anterior		Mês Anterior	12 Meses Anteriores ³
Jul-98	3.511	-27,3	12,0	46.264	0,3	9,3
Ago	3.745	6,7	16,3	46.875	1,3	10,2
Set	3.623	-3,3	11,3	47.279	0,9	9,9
Out	3.698	2,1	-14,9	47.722	0,9	9,8
Nov	5.073	37,2	-17,4	48.448	1,5	8,8
Dez	5.638	11,1	50,4	47.945	-1,0	8,3
Jan-99	4.241	-24,8	15,9	48.437	1,0	8,0
Fev	3.783	-10,8	5,8	48.560	0,3	7,2
Mar	4.013	6,1	16,9	48.997	0,9	7,8
Abr	3.689	-8,1	8,3	49.252	0,5	8,3
Mai	3.798	3,0	-21,4	49.644	0,8	7,6
Jun	4.933	29,9	40,5	49.746	0,2	7,5
Jul	4.177	-15,3	11,5	50.412	1,3	7,5

Elaborado: SRH/MP.

Fonte: Secretaria do Tesouro Nacional. Os dados foram apurados pelo critério de competência.

1 - Inclui os poderes executivo civil e militar, legislativo e judiciário, BACEN, MPU, autarquias, fundações, empresas públicas, sociedade de economia mista e transferências a Estados, Municípios e DF.

2 - Inclui ativos, aposentados, instituidores de pensão.

3 - Acumulado de ago/98 a jul/99 contra ago/97 a jul/98.

1.5 - Despesa de Pessoal da União - Ativo ¹

Valores Nominais - jul/99						R\$ milhões	
Mês	Mensal			Acumulado 12 últimos meses			
	Valor	Variação % s/		Valor	Variação % s/		
	R\$ milhões	Mês Anterior	Mesmo Mês	R\$ milhões	Mês Anterior	12 Meses	
		Ano Anterior			Anteriores ²		
Jul-98	1.787	-21,7	11,4	24.762	-0,1	9,1	
Ago	1.919	7,4	11,0	25.078	1,3	9,7	
Set	1.901	-1,0	10,3	25.249	0,7	8,8	
Out	1.977	4,0	-14,5	25.504	1,0	10,0	
Nov	2.677	35,4	-32,7	25.868	1,4	7,3	
Dez	3.159	18,0	49,7	25.049	-3,2	4,5	
Jan-99	2.223	-29,6	15,4	25.162	0,5	3,6	
Fev	2.018	-9,3	6,4	25.253	0,4	2,8	
Mar	1.990	-1,4	14,8	25.346	0,4	3,1	
Abr	1.808	-9,1	7,6	25.421	0,3	3,8	
Mai	1.891	4,6	-17,2	25.632	0,8	3,4	
Jun	2.185	15,5	22,3	25.534	-0,4	3,1	
Jul	2.041	-6,6	6,3	25.789	1,0	2,8	

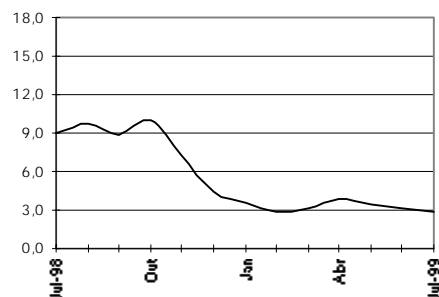
Elaborado: SRH/MP.

Fonte: Secretaria do Tesouro Nacional. Os dados foram apurados pelo critério de competência.

1 - Inclui os poderes executivo civil e militar, legislativo e judiciário, BACEN, MPU, autarquias, fundações, em presas públicas e sociedade de economia mista

2- Acumulado de ago/98 a jul/99 contra ago/97 a jul/98.

Acum. 12 últimos meses
var. % s/ 12 meses anteriores



1.6 - Despesa de Pessoal da União - Aposentado ^{1,2}

Valores Nominais - jul/99						R\$ milhões	
Mês	Mensal			Acumulado 12 últimos meses			
	Valor	Variação % s/		Valor	Variação % s/		
	R\$ milhões	Mês Anterior	Mesmo Mês	R\$ milhões	Mês Anterior	12 Meses	
		Ano Anterior			Anteriores ³		
Jul-98	1.567	-32,2	13,7	19.570	0,7	12,0	
Ago	1.665	6,2	19,2	19.856	1,5	12,7	
Set	1.555	-6,6	11,5	20.015	0,8	12,5	
Out	1.562	0,5	-19,1	20.182	0,8	11,0	
Nov	2.232	42,9	15,5	20.482	1,5	11,6	
Dez	2.205	-1,2	54,5	20.754	1,3	13,1	
Jan-99	1.682	-23,7	6,2	21.008	1,2	13,1	
Fev	1.732	3,0	13,1	21.157	0,7	12,6	
Mar	1.743	0,6	12,2	21.369	1,0	12,9	
Abr	1.719	-1,4	10,1	21.534	0,8	12,6	
Mai	1.741	1,3	-24,7	21.714	0,8	11,7	
Jun	2.484	42,7	58,5	21.886	0,8	11,8	
Jul	1.967	-20,8	18,2	22.286	1,8	12,2	

Elaborado: SRH/MP.

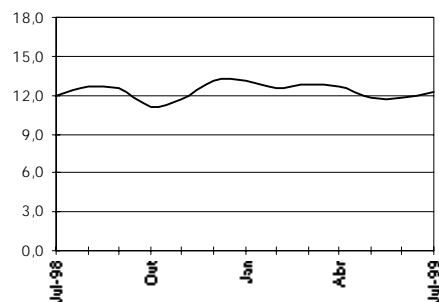
Fonte: Secretaria do Tesouro Nacional. Os dados foram apurados pelo critério de competência.

1 - Inclui os poderes executivo civil e militar, legislativo e judiciário, BACEN, MPU, autarquias, fundações, em presas públicas e sociedade de economia mista.

2- Inclui insituidores de pensão.

3- Acumulado de ago/98 a jul/99 contra ago/97 a jul/98.

Acum. 12 últimos meses
var. % s/ 12 meses anteriores



1.7 - Despesa de Pessoal da União - Transferências ¹

Valores Nominais - jul/99

R\$ milhões

Mês	Mensal			Acumulado 12 últimos meses		
	Valor	Variação % s/		Valor	Variação % s/	
	R\$ milhões	Mês Anterior	Mesmo Mês	R\$ milhões	Mês Anterior	12 Meses
		Ano Anterior			Anteriores ³	
Jul-98	157	-33,5	2,2	1.932	0,2	-9,2
Ago	161	2,7	5,6	1.941	0,4	-5,5
Set	168	4,0	79,8	2.016	3,8	-1,1
Out	159	-5,3	15,8	2.037	1,1	-1,9
Nov	164	3,2	59,4	2.098	3,0	1,8
Dez	274	67,1	18,7	2.142	2,1	10,9
Jan-99	335	22,2	59,4	2.267	5,8	13,6
Fev	33	-90,2	-78,0	2.150	-5,1	9,6
Mar	281	753,5	88,2	2.282	6,1	17,2
Abr	163	-42,1	9,6	2.296	0,6	24,5
Mai	165	1,7	1,1	2.298	0,1	19,1
Jun	264	59,4	11,5	2.325	1,2	20,3
Jul	169	-35,8	7,7	2.337	0,5	20,4

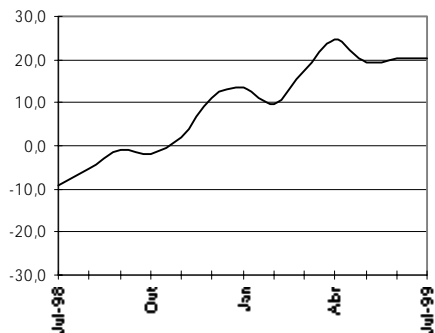
Elaborado: SRH/MP.

Fonte: Secretaria do Tesouro Nacional. Os dados foram apurados pelo critério de competência.

1- Transferências referem-se ao repasse de recursos federais a Estados, Municípios e DF para pagamento de pessoal.

2- Acumulado de ago/98 a jul/99 contra ago/97 a jul/98.

Acum. 12 últimos meses
var.% s/ 12 meses anteriores



1.8 - Despesa de Pessoal da União do Poder Executivo - Cíveis ^{1,2,4 (inclui empresas)}

Valores Nominais - jul/99

R\$ milhões

Mês	Mensal			Acumulado 12 últimos meses		
	Valor	Variação % s/		Valor	Variação % s/	
	R\$ milhões	Mês Anterior	Mesmo Mês	R\$ milhões	Mês Anterior	12 Meses
		Ano Anterior			Anteriores ³	
Jul-98	1.825	-25,2	-1,4	26.062	-0,7	2,7
Ago	2.215	21,4	13,0	26.427	1,4	3,4
Set	2.046	-7,6	3,5	26.512	0,3	2,1
Out	2.135	4,3	-22,1	26.670	0,6	1,3
Nov	3.093	44,9	-20,1	27.022	1,3	1,2
Dez	3.313	7,1	67,1	26.468	-2,1	0,4
Jan-99	2.195	-33,7	22,0	26.680	0,8	1,3
Fev	2.014	-8,3	5,5	26.895	0,8	1,8
Mar	2.171	7,8	16,6	27.158	1,0	3,2
Abr	2.014	-7,2	8,9	27.310	0,6	4,3
Mai	2.123	5,4	-12,9	27.584	1,0	5,1
Jun	2.820	32,8	54,6	27.966	1,4	7,3
Jul	2.399	-14,9	8,3	28.540	2,1	8,0

Elaborado: SRH/MP.

Fonte: Secretaria do Tesouro Nacional. Os dados foram apurados pelo critério de competência.

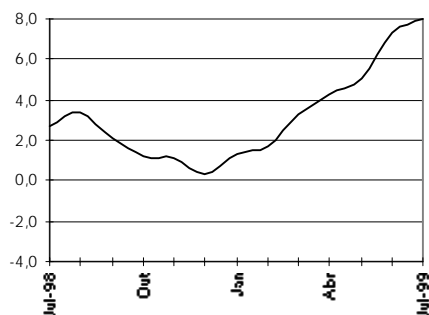
1- Inclui administração direta, BACEN, MPU, autarquias, fundações, empresas públicas e sociedades de economia mista pagas com recursos do Orçamento Fiscal.

2- Inclui ativos, aposentados e instituidores de pensão.

3- Acumulado de ago/98 a jul/99 contra ago/97 a jul/98.

4- Difere do Quadro 1.1 - Executivo-Siape, porque inclui também BACEN, MPU, empresas públicas e sociedade de economia mista

Acum. 12 últimos meses
var.% s/ 12 meses anterior



1.9 - Despesa de Pessoal da União do Poder Executivo - Militares^{1,2}

Valores Nominais - jul/99							R\$ milhões
Mês	Mensal			Acumulado 12 últimos meses			
	Valor R\$ milhões	Variação % s/		Valor R\$ milhões	Variação % s/		
		Mês Anterior	Mesmo Mês Ano Anterior		Mês Anterior	12 Meses Anteriores ³	
Jul-98	877	-46,9	21,4	11.047	1,3	18,5	
Ago	889	1,3	16,0	11.214	1,5	19,7	
Set	900	1,2	22,9	11.347	1,2	20,9	
Out	933	3,7	-20,5	11.548	1,8	22,6	
Nov	1.316	41,1	48,8	11.690	1,2	19,4	
Dez	1.097	-16,7	51,6	11.902	1,8	23,8	
Jan-99	907	-17,3	3,1	12.086	1,5	23,4	
Fev	932	2,8	8,3	12.138	0,4	22,2	
Mar	917	-1,6	3,7	12.194	0,5	20,9	
Abr	922	0,6	4,0	12.232	0,3	19,1	
Mai	969	5,0	-41,4	12.314	0,7	12,9	
Jun	1.297	33,9	47,9	11.958	-2,9	8,2	
Jul	928	-28,5	4,4	12.009	0,4	7,1	

Elaborado: SRH/MP.

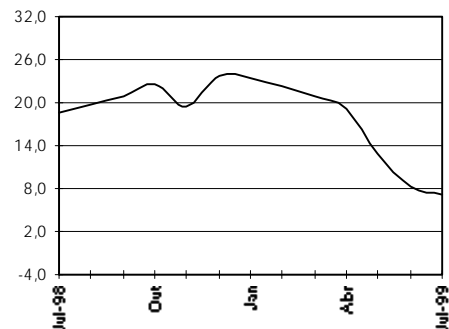
Fonte: Secretaria do Tesouro Nacional. Os dados foram apurados pelo critério de competência.

1- Inclui somente servidores militares: Aeronáutica, Exército e Marinha

2- Inclui ativos, aposentados e instituidores de pensão.

3- Acumulado de ago/98 a jul/99 contra ago/97 a jul/98.

Acum. 12 últimos meses
var. % s/ 12 meses anteriores



1.10 - Despesa de Pessoal da União - Legislativo¹

Valores Nominais - jul/99							R\$ milhões
Mês	Mensal			Acumulado 12 últimos meses			
	Valor R\$ milhões	Variação % s/		Valor R\$ milhões	Variação % s/		
		Mês Anterior	Mesmo Mês Ano Anterior		Mês Anterior	12 Meses Anteriores ²	
Jul-98	182	44,7	7,4	1.775	0,7	9,5	
Ago	129	-29,3	16,2	1.793	1,0	9,8	
Set	127	-1,6	24,7	1.818	1,4	9,5	
Out	103	-19,2	10,6	1.828	0,5	5,6	
Nov	119	15,8	10,5	1.839	0,6	7,6	
Dez	334	181,2	5,4	1.856	0,9	8,7	
Jan-99	185	-44,5	18,7	1.885	1,6	9,9	
Fev	185	0,0	18,7	1.914	1,5	8,8	
Mar	193	3,8	18,0	1.944	1,5	9,2	
Abr	163	-15,5	19,1	1.970	1,3	9,3	
Mai	136	-16,1	9,8	1.982	0,6	12,5	
Jun	149	9,2	18,3	2.005	1,2	13,0	
Jul	171	15,0	-6,1	1.994	-0,6	11,2	

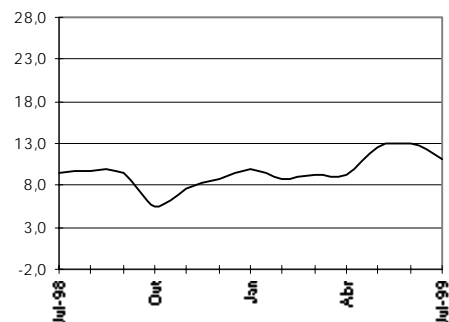
Elaborado: SRH/MP.

Fonte: Secretaria do Tesouro Nacional. Os dados foram apurados pelo critério de competência.

1- Inclui ativos, aposentados e instituidores de pensão.

2- Acumulado de ago/98 a jul/99 contra ago/97 a jul/98.

Acum. 12 últimos meses
var. % s/ 12 meses anteriores



1.11 - Despesa de Pessoal da União - Judiciário ¹

Valores Nominais - jul/99

R\$ milhões

Mês	Mensal			Acumulado 12 últimos meses		
	Valor	Variação % s/		Valor R\$ milhões	Variação % s/	
		Mês Anterior	Mesmo Mês Ano Anterior		Mês Anterior	12 Meses Anteriores ²
Jul-98	469	24,2	47,2	5.448	2,8	41,4
Ago	350	-25,3	17,6	5.500	1,0	40,6
Set	383	9,2	29,0	5.586	1,6	40,7
Out	369	-3,6	16,8	5.639	0,9	45,3
Nov	381	3,5	71,5	5.798	2,8	36,2
Dez	620	62,4	-26,3	5.577	-3,8	20,4
Jan-99	618	-0,3	-8,5	5.520	-1,0	10,0
Fev	618	0,0	-8,5	5.463	-1,0	4,6
Mar	451	-26,9	-8,8	5.419	-0,8	1,4
Abr	427	-5,3	6,2	5.444	0,5	1,7
Mai	404	-5,4	6,0	5.467	0,4	3,2
Jun	402	-0,4	6,5	5.491	0,5	0,8
Jul	509	26,6	8,6	5.532	0,7	0,6

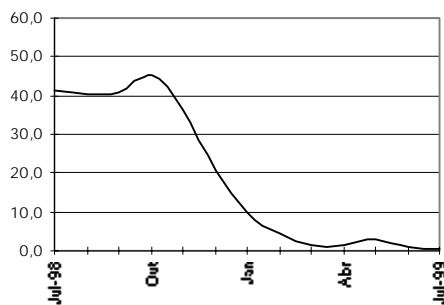
Elaborado: SRH/MP.

Fonte: Secretaria do Tesouro Nacional. Os dados foram apurados pelo critério de competência.

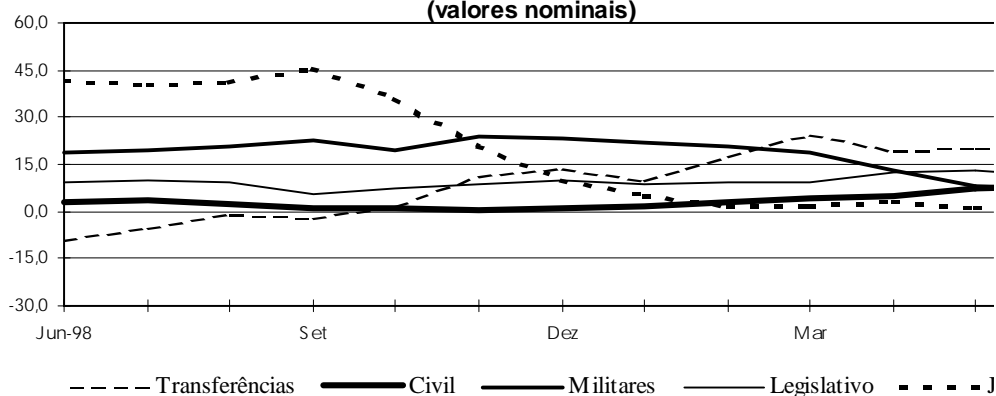
1- Inclui ativos, aposentados e instituidores de pensão.

2- Acumulado de ago/98 a jul/99 contra ago/97 a jul/98.

Acum. 12 últimos meses
var.% s/ 12 meses anteriores



Acum. 12 últimos meses
var. % s/ 12 meses anteriores
(valores nominais)



1.12 - Despesa de Pessoal da União Total - por Poder

Valores Nominais - jul/99

R

	<i>Mensal</i>			<i>Acumulado 12 últm</i>	
	<i>Valor</i>	<i>Varição % s/</i>		<i>Valor</i>	<i>Variac</i>
	<i>R\$ milhões</i>	<i>Mês Anterior</i>	<i>Mesmo Mês</i>	<i>R\$ milhões</i>	<i>Mês Anterior</i>
		<i>Ano Anterior</i>			<i>A</i>
EXECUTIVO-CIVIS ^{1,2,3}	2.399	-14,9	8,3	28.540	2,1
- Administr. Direta	1.158	-9,1	47,4	13.137	11,4
Ativos	436	-25,4	52,2	5.951	2,6
Aposentados	476	8,6	44,0	4.686	3,2
Inst. de Pensão	247	-1,9	45,9	2.501	3,2
- Autarquias	885	-23,9	21,5	10.760	1,5
Ativos	443	-18,9	20,0	5.653	1,3
Aposentados	351	-30,7	24,7	4.031	1,8
Inst. de Pensão	91	-17,9	17,4	1.075	1,3
- Fundações	262	-4,2	24,4	3.210	1,6
Ativos	181	2,8	21,1	2.292	1,4
Aposentados	67	-18,3	29,8	761	2,1
Inst. de Pensão	15	-8,3	46,5	157	3,0
- Emp. Públicas	81	-13,6	2,0	1.158	0,1
- Soc. Economia Mista	12	-19,7	-39,0	274	-2,8
MILITARES	928	-28,5	4,4	12.009	0,4
Ativos	347	-19,8	20,2	4.816	-0,3
Aposentados	321	-33,0	68,6	4.004	0,9
Inst. de Pensão	259	-32,5	65,4	3.190	0,9
LEGISLATIVO	171	15,0	-6,1	1.994	-0,6
Ativos	127	45,9	-10,9	1.389	-1,1
Aposentados	36	-28,3	7,7	498	0,5
Inst. de Pensão	8	-27,7	28,9	107	1,8
JUDICIÁRIO	509	26,6	8,6	5.532	0,7
Ativos	413	66,2	9,0	4.255	0,8
Aposentados	81	-36,1	6,2	1.073	0,4
Inst. de Pensão	16	-42,4	12,8	204	0,9
Transf. Intergovernamentais ¹	169	-35,8	7,7	2.337	0,5
Total	4.177	-15,3	11,5	50.412	1,3

DESPESAS

1.13 - Participação da Despesa de Pessoal da União por Poder em %

Valores Nominais - jul/99

	% de participação no	
	Mês	Acumulado 12 último
EXECUTIVO-CIVIS ^{1,2,3}	57,4	56,6
- ADMINIST. DIRETA CIVIS	27,7	26,1
Ativos	10,4	11,8
Aposentados	11,4	9,3
Inst. de Pensão	5,9	5,0
- AUTARQUIAS	21,2	21,3
Ativos	10,6	11,2
Aposentados	8,4	8,0
Inst. de Pensão	2,2	2,1
- FUNDAÇÕES	6,3	6,4
Ativos	4,3	4,5
Aposentados	1,6	1,5
Inst. de Pensão	0,4	0,3
- EMP. PÚBLICAS	1,9	2,3
- SOC. ECONOMIA MISTA	0,3	0,5
MILITARES	22,2	23,8
Ativos	8,3	9,6
Aposentados	7,7	7,9
Inst. de Pensão	6,2	6,3
LEGISLATIVO	4,1	4,0
Ativos	3,0	2,8
Aposentados	0,9	1,0
Inst. de Pensão	0,2	0,2
JUDICIÁRIO	12,2	11,0
Ativos	9,9	8,4
Aposentados	1,9	2,1
Inst. de Pensão	0,4	0,4
Transf. Intergovernamentais	4,1	4,6
Total	100,0	100,0

1.14 - Despesa de Pessoal Civil do Executivo¹ por Ministério

Valores Nominais - jul/99

	<i>Composição</i>				<i>Vari</i>	
	<i>Mês</i>	<i>%</i>	<i>Acumulado</i>	<i>%</i>	<i>Ano A</i>	
					<i>12 últ. meses</i>	<i>Mês Anterior</i>
Presidência ²	12.207	0,6	164.257	0,6	-20,5	10,3
EMFA	1.910	0,1	25.034	0,1	-23,5	17,8
Aeronáutica	32.925	1,7	442.193	1,7	-25,1	13,4
Agricultura	45.268	2,3	615.124	2,4	-27,3	8,5
Assuntos Fundiários	21.261	1,1	283.149	1,1	-24,3	9,9
Ciência e Tecnologia	15.073	0,8	205.549	0,8	-19,7	8,7
Fazenda	298.780	15,3	2.854.374	11,3	3,8	46,6
Educação	462.434	23,6	6.236.693	24,6	-21,9	6,6
Esportes	377	0,0	4.439	0,0	-22,6	54,1
Exército	34.904	1,8	471.267	1,9	-28,8	13,3
Ind. e Comércio	6.766	0,3	91.211	0,4	-20,8	11,4
Justiça	144.632	7,4	2.061.422	8,1	-22,9	12,5
Marinha	26.348	1,3	359.532	1,4	-25,0	8,1
Minas e Energia	6.607	0,3	83.279	0,3	-20,8	20,4
Previdência	210.653	10,8	2.839.426	11,2	-28,0	7,3
Relações Exteriores ³	11.464	0,6	157.389	0,6	-28,7	22,4
Saúde	312.456	16,0	4.289.988	16,9	-28,0	6,6
Trabalho	52.189	2,7	688.842	2,7	-25,5	7,2
Transportes	85.967	4,4	1.170.054	4,6	-31,6	6,4
Comunicações	34.748	1,8	492.303	1,9	-32,5	12,1
Cultura	6.960	0,4	91.039	0,4	-20,0	8,5
Meio-Ambiente	32.551	1,7	433.768	1,7	-25,0	10,8
Planejamento	48.549	2,5	609.903	2,4	-17,4	19,2
AGU	1.641	0,1	21.874	0,1	-19,8	15,5
Ex-Territórios	49.081	2,5	664.417	2,6	-30,2	6,8
Total	1.955.747	100,0	25.356.527	100,0	-22,2	12,8

Fonte : SRH/MP.

1 - Inclui administração direta, fundações e autarquias do Poder Executivo;

2 - Inclui os gastos da Vice-Presidência e da SAE.

1.15 - Despesa de Pessoal Civil do Executivo

Presidência

Valores Nominais - jul/99

	Composição				Variação %	
	Mês	%	Acum. 12	%	Mês anterior	Ano An
			Últ. Meses			Mesmo Mês
Presidência	12.072	85,5	162.517	85,9	-20,5	10,1
Vice-Presidência	136	1,0	1.740	0,9	-22,3	25,4
EMFA	1.910	13,5	25.034	13,2	-23,5	17,8
Total	14.117	100,0	189.291	100,0	-20,9	11,2

Fonte : SRH/MP. Os dados foram calculados pelo regime de competência;

1 - Variação do acumulado de ago-98/jul-99 contra o acumulado de ago-97/jul-98.

1.16 - Despesa de Pessoal Civil do Executivo

Ministério da Ciência e Tecnologia

Valores Nominais - jul/99

	Composição				Variação %	
	Mês	%	Acum. 12	%	Mês anterior	Ano An
			Últ. Meses			Mesmo Mês
Adm. Direta	7.845	52,0	108.144	52,6	-19,7	9,3
CNPq	6.607	43,8	88.682	43,1	-19,6	7,4
Centro Tec. para Inform.	620	4,1	8.723	4,2	-21,5	15,9
Total	15.073	100,0	205.549	100,0	-19,7	8,7

Fonte : SRH/MP. Os dados foram calculados pelo regime de competência;

1 - Variação do acumulado de ago-98/jul-99 contra o acumulado de ago-97/jul-98.

1.17 - Despesa de Pessoal Civil do Executivo

Ministério da Fazenda

Valores Nominais - jul/99

	Composição				Variação %	
	Mês	%	Acum. 12	%	Mês anterior	Ano An
			Últ. Meses			Mesmo Mês
Adm. Direta	294.469	98,6	2.797.784	98,0	4,4	47,4
Com. Val. Mobiliários	1.840	0,6	24.065	0,8	-18,2	4,9
Sup. de Seg. Privados	2.471	0,8	32.525	1,1	-25,7	5,9
Total	298.780	100,0	2.854.374	100,0	3,8	46,6

Fonte : SRH/MP. Os dados foram calculados pelo regime de competência;

1 - Variação do acumulado de ago-98/jul-99 contra o acumulado de ago-97/jul-98.

1.18 - Despesa de Pessoal Civil do Executivo

Ministério da Educação e do Desporto

Valores Nominais - jul/99

	<i>Composição</i>				<i>Variação %</i>	
	<i>Mês</i>	<i>%</i>	<i>Acum. 12 Últ. Meses</i>	<i>%</i>	<i>Ano</i>	
					<i>Mês anterior</i>	<i>Mesmo Mês</i>
Administração Direta	9.136	2,0	186.289	3,0	-48,6	-32,6
Inst. de Ensino de 2º Grau ²	32.871	7,1	436.309	7,0	-20,5	0,7
Inst. de Ensino de 3º Grau ³	396.738	85,8	5.305.348	85,1	-21,2	8,3
Centros Fed. de Educação Tecnológica	17.516	3,8	225.814	3,6	-17,6	10,0
CAPES	520	0,1	6.941	0,1	-22,4	15,2
Fundo Nacional de Desenv. da Educação	1.857	0,4	24.746	0,4	-23,6	12,0
Fund. Joaquim Nabuco	1.594	0,3	21.906	0,4	-22,6	11,9
Instituto Nacional de Educ. de Surdos	1.157	0,3	15.131	0,2	-25,1	8,7
Instituto Benjamin Constant	779	0,2	10.760	0,2	-28,2	5,4
Inst.Nac. de Estudos Pesq. Educacionais	265	0,1	3.450	0,1	-19,7	23,6
Total	462.434	100,0	6.236.693	100,0	-21,9	6,6

Fonte : SRH/MP. Os dados foram calculados pelo regime de competência;

1 - Variação do acumulado de ago-98/jul-99 contra o acumulado de ago-97/jul-98.

2- Inclui colégios, escolas técnicas e escolas agrotécnicas;

3- Inclui faculdades, fundações e universidades federais.

1.19 - Despesa de Pessoal Civil do Executivo

Ministério do Exército

Valores Nominais - jul/99

	<i>Composição</i>				<i>Variação %</i>	
	<i>Mês</i>	<i>%</i>	<i>Acum. 12 Últ. Meses</i>	<i>%</i>	<i>Ano</i>	
					<i>Mês anterior</i>	<i>Mesmo Mês</i>
Adm. Direta	34.776	99,6	469.827	99,7	-28,8	13,2
Fundação Osório	128	0,4	1.440	0,3	-24,7	58,7
Total	34.904	100,0	471.267	100,0	-28,8	13,3

Fonte : SRH/MP. Os dados foram calculados pelo regime de competência;

1 - Variação do acumulado de ago-98/jul-99 contra o acumulado de ago-97/jul-98.

1.20 - Despesa de Pessoal Civil do Executivo**Ministério da Indústria, Comércio e Turismo****Valores Nominais - jul/99**

	<i>Composição</i>				<i>Variação %</i>	
	<i>Mês</i>	<i>%</i>	<i>Acum.12</i>	<i>%</i>	<i>Ano A</i>	
					<i>Últ.Meses</i>	<i>Mês anterior</i>
						<i>Mês</i>
A dm . Direta	1.679	24,8	21.501	23,6	-20,7	25,4
Inst. Brasileiro de Turismo	932	13,8	11.964	13,1	-24,0	19,0
INMETRO	2.184	32,3	30.593	33,5	-19,2	10,4
INPI	1.971	29,1	27.153	29,8	-20,9	-0,2
Total	6.766	100,0	91.211	100,0	-20,8	11,4

Fonte : SRH/MP. Os dados foram calculados pelo regime de competência;

1 - Variação do acumulado de ago-98/jul-99 contra o acumulado de ago-97/jul-98.

1.21 - Despesa de Pessoal Civil do Executivo**Ministério da Justiça****Valores Nominais - jul/99**

	<i>Composição</i>				<i>Variação %</i>	
	<i>Mês</i>	<i>%</i>	<i>Acum.12</i>	<i>%</i>	<i>Ano</i>	
					<i>Últ.Meses</i>	<i>Mês anterior</i>
						<i>Mês</i>
A dm . Direta	63.675	44,0	940.001	45,6	-23,6	15,8
Depart. de Polícia Federal	73.702	51,0	1.023.202	49,6	-22,2	9,3
Fund. Nacional do Índio	6.716	4,6	91.119	4,4	-23,2	18,4
Defensoria Pública da União	360	0,2	4.827	0,2	-29,2	8,3
Cons.Admin.Defesa Econômica	178	0,1	2.273	0,1	-26,5	12,9
Total	144.632	100,0	2.061.422	100,0	-22,9	12,5

Fonte : SRH/MP. Os dados foram calculados pelo regime de competência;

1 - Variação do acumulado de ago-98/jul-99 contra o acumulado de ago-97/jul-98.

1.22 - Despesa de Pessoal Civil do Executivo

Ministério de Minas e Energia

Valores Nominais - jul/99

	<i>Composição</i>				<i>Variação %</i>	
	<i>Mês</i>	<i>%</i>	<i>Acum.12</i>	<i>%</i>	<i>Mês anterior</i>	<i>Ano A</i>
			<i>Últ.Meses</i>			<i>Mês</i>
Adm. Direta	4.107	62,2	54.302	65,2	-23,5	8,9
Depart. Nac. de Prod. Mineral	1.734	26,3	22.672	27,2	-16,6	25,3
Ag. Nac. de Energia Elétrica ²	369	5,6	4.444	5,3	-14,6	11,0
Ag. Nac. de Petróleo ³	396	6,0	1.860	2,2	-14,0	
Total	6.607	100,0	83.279	100,0	-20,8	20,4

Fonte : SRH/MP. Os dados foram calculados pelo regime de competência;

1 - Variação do acumulado de ago-98/jul-99 contra o acumulado de ago-97/jul-98.

2 - Criada pelo Decreto 9.427, de 26/12/96.

3 - Criada pelo Decreto 2.455, de 14/01/98.

1.23 - Despesa de Pessoal Civil do Executivo

Ministério da Previdência e Assistência Social

Valores Nominais - jul/99

	<i>Composição</i>				<i>Variação %</i>	
	<i>Mês</i>	<i>%</i>	<i>Acum.12</i>	<i>%</i>	<i>Mês anterior</i>	<i>Ano A</i>
			<i>Últ.Meses</i>			<i>Mês</i>
Adm. Direta	6.550	3,1	88.894	3,1	-28,5	11,3
INSS	204.103	96,9	2.750.532	96,9	-27,9	7,2
Total	210.653	100,0	2.839.426	100,0	-28,0	7,3

Fonte : SRH/MP. Os dados foram calculados pelo regime de competência;

1 - Variação do acumulado de ago-98/jul-99 contra o acumulado de ago-97/jul-98.

1.24 - Despesa de Pessoal Civil do Executivo

Ministério das Relações Exteriores¹

Valores Nominais - jul/99

	<i>Composição</i>				<i>Variação %</i>	
	<i>Mês</i>	<i>%</i>	<i>Acum.12</i>	<i>%</i>	<i>Mês anterior</i>	<i>Ano A</i>
			<i>Últ.Meses</i>			<i>Mês</i>
Adm. Direta	11.389	99,3	156.419	99,4	-28,7	22,4
Fund. Alexandre de Gusmão	75	0,7	969	0,6	-19,6	29,3
Total	11.464	100,0	157.389	100,0	-28,7	22,4

Fonte : SRH/MP. Os dados foram calculados pelo regime de competência.

1 - Exclui despesa de pessoal lotado no exterior;

2 - Variação do acumulado de ago-98/jul-99 contra o acumulado de ago-97/jul-98.

DESPESAS

1.25 - Despesa de Pessoal Civil do Executivo

Ministério da Saúde

Valores Nominais - jul/99

	Composição				Variação %	
	Mês	%	Acum.12	%	Mês anterior	Ano A
			Últ.Meses			Mês
A dm. Direta	220.662	70,6	3.033.040	70,7	-29,6	5,8
A g. Nac. de Vigilância Sanitária	116	0,0	308	0,0	-13,1	
Fund. Oswaldo Cruz	10.313	3,3	139.343	3,2	-19,8	7,0
Fund. Nacional de Saúde	81.364	26,0	1.117.297	26,0	-24,4	8,6
Total	312.456	100,0	4.289.988	100,0	-28,0	6,6

Fonte : SRH/MP. Os dados foram calculados pelo regime de competência.

1 - Variação do acumulado de ago-98/jul-99 contra o acumulado de ago-97/jul-98.

1.26 - Despesa de Pessoal Civil do Executivo

Ministério do Trabalho

Valores Nominais - jul/99

	Composição				Variação %	
	Mês	%	Acum.12	%	Mês anterior	Ano
			Últ.Meses			Mês
A dm. Direta	51.175	98,1	675.050	98,0	-25,6	7,2
Fund. Jorge Duprat Figueiredo	1.015	1,9	13.792	2,0	-21,5	7,0
Total	52.189	100,0	688.842	100,0	-25,5	7,2

Fonte : SRH/MP. Os dados foram calculados pelo regime de competência.

1 - Variação do acumulado de ago-98/jul-99 contra o acumulado de ago-97/jul-98.

1.27 - Despesa de Pessoal Civil do Executivo

Ministério dos Transportes

Valores Nominais - jul/99

	Composição				Variação %	
	Mês	%	Acum.12	%	Mês anterior	Ano
			Últ.Meses			Mês
A dm. Direta	47.134	54,8	640.597	54,7	-32,3	2,6
DNER	38.832	45,2	529.457	45,3	-30,7	11,4
Total	85.967	100,0	1.170.054	100,0	-31,6	6,4

Fonte: SRH/MP. Os dados foram calculados pelo regime de competência.

1 - Variação do acumulado de ago-98/jul-99 contra o acumulado de ago-97/jul-98.

1.28 - Despesa de Pessoal Civil do Executivo

Ministério das Comunicações

Valores Nominais - jul/99

	<i>Composição</i>				<i>Variação %</i>	
	<i>Mês</i>	<i>%</i>	<i>Acum. 12</i>		<i>Mês anterior</i>	<i>Mesmo</i>
			<i>Últ. Meses</i>			
						<i>Ano A</i>
Adm. Direta	34.203	98,4	486.414	98,8	-32,7	11,4
Ag. Nac. de Telecomunicações ²	545	1,6	5.890	1,2	-17,5	74,4
Total	34.748	100,0	492.303	100,0	-32,5	12,1

Fonte : SRH/MP. Os dados foram calculados pelo regime de competência.

1 - Variação do acumulado de ago-98/jul-99 contra o acumulado de ago-97/jul-98.

2 - Criada pelo Decreto 2.338, de 07/10/97.

1.29 - Despesa de Pessoal Civil do Executivo

Ministério da Cultura

Valores Nominais - jul/99

	<i>Composição</i>				<i>Variação %</i>	
	<i>Mês</i>	<i>%</i>	<i>Acum. 12</i>		<i>Mês anterior</i>	<i>Mesmo</i>
			<i>Últ. Meses</i>			
						<i>Ano A</i>
Adm. Direta	1.235	17,8	16.846	18,5	-27,7	6,1
Fund. Casa de Rui Barbosa	490	7,0	6.686	7,3	-24,7	2,7
Fund. Biblioteca Nacional	1.123	16,1	14.269	15,7	-18,5	7,9
Fund. Cultural Palmares	122	1,8	1.576	1,7	-19,5	18,4
Inst. Br. do Patr. Hist. Art. Nac.	2.942	42,3	38.465	42,3	-17,6	10,2
Inst. Brasil. de Arte e Cultura	1.047	15,0	13.197	14,5	-15,7	9,3
Total	6.960	100,0	91.039	100,0	-20,0	8,5

Fonte: SRH/MP. Os dados foram calculados pelo regime de competência.

1 - Variação do acumulado de ago-98/jul-99 contra o acumulado de ago-97/jul-98.

1.30 - Despesa de Pessoal Civil do Executivo

Ministério do Meio Ambiente, dos Rec. Hídricos e da Amazônia

Valores Nominais - jul/99

	<i>Composição</i>				<i>Variação %</i>	
	<i>Mês</i>	<i>%</i>	<i>Acum. 12</i>		<i>Mês anterior</i>	<i>Mesmo</i>
			<i>Últ. Meses</i>			
						<i>Ano A</i>
Adm. Direta	862	2,6	11.352	2,6	-20,1	18,7
IBAMA	17.130	52,6	226.496	52,2	-21,2	11,2
DNOCS	14.558	44,7	195.921	45,2	-29,2	9,9
Total	32.551	100,0	433.768	100,0	-25,0	10,8

Fonte: SRH/MP. Os dados foram calculados pelo regime de competência.

1 - Variação do acumulado de ago-98/jul-99 contra o acumulado de ago-97/jul-98.

1.31 - Despesa de Pessoal Civil do Executivo

Ministério do Planejamento, Orçamento e Gestão

Valores Nominais - jul/99

	Composição				Variação %	
	Mês	%	Acum.12	%	Mês anterior	Ano A
			Últ.Meses			Mês
A dm . Direta	11.537	23,8	111.718	18,3	6,1	56,3
ENAP	431	0,9	5.423	0,9	-9,4	21,2
IBGE	24.147	49,7	326.572	53,5	-20,3	12,7
IPEA	4.253	8,8	57.116	9,4	-26,3	4,8
SUDENE	5.550	11,4	74.035	12,1	-27,7	8,4
SUDAM	1.650	3,4	22.148	3,6	-30,5	6,0
SUFRAMA	981	2,0	12.890	2,1	-23,2	17,6
Total	48.549	100,0	609.903	100,0	-17,4	19,2

Fonte : SRH/MP. Os dados foram calculados pelo regime de competência.

1 - Variação do acumulado de ago-98/jul-99 contra o acumulado de ago-97/jul-98.

1.32 - Despesa de Pessoal Civil do Executivo

Ex-Territórios

Valores Nominais - jul/99

	Composição				Variação %	
	Mês	%	Acum.12	%	Mês anterior	Ano A
			Últ.Meses			Mês
Ex-Territ. Fed. do Acre	4.968	10,1	63.439	9,5	-28,6	30,3
Ex-Territ. Fed. do Amapá	17.240	35,1	229.166	34,5	-34,9	6,7
Ex-Territ. Fed. de Rondônia	16.875	34,4	228.102	34,3	-26,2	8,1
Ex-Territ. Fed. de Roraima	9.997	20,4	143.710	21,6	-28,4	-3,4
Total	49.081	100,0	664.417	100,0	-30,2	6,8

Fonte : SRH/MP. Os dados foram calculados pelo regime de competência.

1 - Variação do acumulado de ago-98/jul-99 contra o acumulado de ago-97/jul-98.

**1.33 - Despesa de Pessoal Civil do Executivo
Instituições de Ensino Superior**

Valores Nominais - jul/99

	Composição				Variação % s/		
			Acum.		ano ante		A
	Mês	%	12 últ. meses	%	Mês anterior	Mês	
Fac. e Esc. Federais	9.060	2,3	120.891	2,3	-20,2	7,8	
Agric. de Mossoró	1.392	0,4	18.931	0,4	-15,7	10,8	
C. Agrárias do Pará	1.413	0,4	19.367	0,4	-23,4	12,5	
C. Médic. de P. Alegre	789	0,2	10.254	0,2	-17,1	3,0	
Eng. de Itajubá	1.355	0,3	18.095	0,3	-18,5	15,0	
Far. e Od. de Alfenas	843	0,2	11.237	0,2	-20,9	13,9	
Med. do Tr. Mineiro	2.949	0,7	38.799	0,7	-21,9	1,5	
Odontol. de Diamantina	320	0,1	4.207	0,1	-21,1	6,5	
Fund. Universitárias	96.161	24,2	1.299.597	24,5	-19,4	13,2	
Amapá	492	0,1	5.322	0,1	-23,3	51,1	
Amazonas	5.471	1,4	72.578	1,4	-23,1	17,1	
Brasília	15.902	4,0	223.634	4,2	-14,8	36,0	
Maranhão	7.196	1,8	92.659	1,7	-24,0	-4,6	
Mato Grosso	7.727	1,9	99.182	1,9	-16,8	15,1	
Mato Grosso do Sul	8.098	2,0	107.745	2,0	-21,1	1,8	
Ouro Preto	2.743	0,7	35.915	0,7	-17,6	17,3	
Pelotas	5.917	1,5	79.054	1,5	-19,0	12,1	
Piauí	5.173	1,3	73.902	1,4	-17,0	0,4	
Rio de Janeiro (UNIRIO)	3.712	0,9	58.729	1,1	-25,0	3,2	
Rio Grande	4.776	1,2	62.054	1,2	-17,5	10,8	
Rondônia	1.365	0,3	17.385	0,3	-16,1	10,9	
Roraima	876	0,2	11.422	0,2	-23,1	16,4	
São Carlos	3.780	1,0	56.184	1,1	-29,1	6,6	
São João Del Rei	1.016	0,3	13.672	0,3	-24,4	18,0	
Sergipe	4.283	1,1	56.372	1,1	-19,4	17,0	
Uberlândia	10.110	2,5	134.185	2,5	-18,7	15,1	
Viçosa	7.524	1,9	99.604	1,9	-16,5	15,3	
Univ. Federais	291.516	73,5	3.884.860	73,2	-21,8	6,8	
Acre	2.525	0,6	34.327	0,6	-15,2	16,4	
Alagoas	7.218	1,8	96.353	1,8	-21,1	-11,2	
Bahia	16.018	4,0	213.564	4,0	-20,8	10,7	
Ceará	16.637	4,2	219.780	4,1	-22,4	4,8	
Espírito Santo	7.819	2,0	103.814	2,0	-20,5	13,1	
Fluminense	19.745	5,0	260.035	4,9	-21,2	10,5	
Goiás	9.520	2,4	126.795	2,4	-23,8	10,3	
Juiz de Fora	6.291	1,6	80.856	1,5	-21,5	13,3	
Lavras	2.229	0,6	29.538	0,6	-21,0	2,9	
Minas Gerais	22.227	5,6	296.268	5,6	-25,2	13,8	
Pará	11.922	3,0	161.533	3,0	-26,4	8,1	
Paraíba	20.821	5,2	281.317	5,3	-15,6	0,4	

**1.34 - Relação entre Despesa de Pessoal e
Quantitativo(força de trabalho) de Servidores
por Ministério/Entidade**

Posição: jul/99

	Acumulado 12 meses ⁴ em		Í
	Despesas ¹	Quantitativo ¹	
	(a)	(b)	(
Presidência ²	0,96	1,05	
EMFA	0,16	0,32	
AGU	0,16	0,40	
Ex-Territórios	3,54	4,78	
Aeronautica	1,14	1,77	
Agricultura	1,75	2,18	
Assuntos Fundiários	1,25	1,17	
Ciência e Tecnologia	1,08	0,85	
Comunicações	0,21	0,28	
Cultura	0,47	0,53	
Educação	32,19	32,88	
Esportes	0,03	0,03	
Exército	1,29	2,36	
Fazenda	8,73	5,46	
Ind. e Comércio	0,50	0,46	
Justiça	9,13	4,46	
Marinha	1,17	2,17	
Meio-Ambiente	1,54	1,62	
Minas e Energia	0,39	0,38	
Planejamento	3,06	2,74	
Previdência	8,56	8,52	
Relações Exteriores ³	0,53	0,35	
Saúde	18,73	22,75	
Trabalho	2,61	1,55	
Transporte	0,81	0,93	
Total	100,0	100,0	

1.35 - Relação entre Despesa com Pessoal¹ e Receita Corrente Líquida da União²

	Despesa de Pessoal	Receita Corrente Líquida	% de Dep. Pes. / Rec. Cor. LÍq. ³	Receita Corrente da União %
Acum. em 95	37.825	67.298	56,2	127.094
Jan-96	3.966	7.194	55,1	11.374
Fev	2.984	4.985	59,9	10.079
Mar	2.817	9.486	29,7	14.456
Abr	3.073	6.200	49,6	12.223
Mai	2.953	5.866	50,3	11.217
Jun	3.884	6.499	59,8	11.374
Jul	3.009	5.777	52,1	12.472
Ago	3.136	6.160	50,9	11.551
Set	2.998	5.945	50,4	11.804
Out	2.755	6.546	42,1	12.376
Nov	3.929	6.210	63,3	11.842
Dez	5.062	18.484	27,4	21.749
Acum. em 1996	40.567	89.353	45,4	152.515
Jan-97	4.020	7.738	52,0	13.119
Fev	3.065	7.644	40,1	13.057
Mar	3.120	8.194	38,1	13.684
Abr	3.287	8.680	37,9	15.078
Mai	3.401	6.983	48,7	13.333
Jun	4.146	7.900	52,5	12.767
Jul	3.393	9.613	35,3	15.669
Ago	3.134	7.156	43,8	14.128
Set	3.219	8.365	38,5	14.124
Out	3.255	8.046	40,5	15.450
Nov	4.347	6.944	62,6	13.941
Dez	6.142	9.778	62,8	20.923
Acum. em 1997	44.530	97.041	45,9	175.271
Jan-98	3.748	12.299	30,5	16.781
Fev	3.660	7.477	48,9	15.888
Mar	3.577	12.585	28,4	19.335
Abr	3.434	9.275	37,0	17.356
Mai	3.405	6.856	49,7	14.218
Jun	4.832	10.004	48,3	17.653
Jul	3.511	8.141	43,1	15.702
Ago	3.745	6.049	61,9	13.976
Set	3.623	14.115	25,7	22.114
Out	3.698	6.262	59,1	13.889
Nov	5.073	5.891	86,1	13.458
Dez	5.638	5.538	101,8	19.989
Acum. em 1998	47.945	104.491	45,9	200.359
Jan-99	4.241	12.307	34,5	18.054
Fev	3.783	9.721	38,9	15.364
Mar	4.013	8.693	46,2	18.703
Abr	3.689	13.795	26,7	17.514
Mai	3.798	4.942	76,8	15.056
Jun ⁴	4.933	9.730	50,7	16.558
Jul	4.177	12.931	32,3	19.638

Elaborado: SRH/MP.

Fonte: STN/MF

1- Inclui administração direta (executivo civil e militar, legislativo e judiciário) e adm inistração indireta (autarquias, fundações, empresas públicas e sociedade de economia mista).

2- Valores apurados pelo critério de competência.

3- O limite de participação das Despesas de Pessoal X Receita Corrente Líquida definido na L.C. n° 82/95 (Lei Camata), não poderá exceder a 60% em cada exercício financeiro.

- A Receita Corrente Líquida corresponde à Receita Corrente da União menos:

- . transferências constitucionais e legais;
- . contribuição para o PIS/PASEP;
- . benefícios previdenciários.

- Das Receitas Correntes estão deduzidos os val. relativos aos incentivos e restituições fiscais.

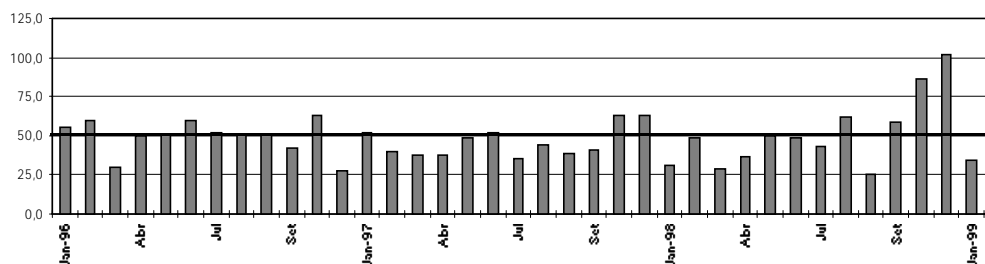
Das Receitas Correntes da União já estão deduzidos os valores relativos aos incentivos e às restituições fiscais.

Obs.: Os crescimentos da despesa de pessoal nos meses de dezembro ocorrem pelo aumento das contas:

- . Precatórios dos Ativos
- . Férias - Abono Constitucional e Pagamento Antecipado
- . Exercícios Anteriores
- . Restos a pagar

4- à partir de junho, o limite da participação das Despesas com Pessoal X Receita Corrente Líquida da União, definido na Lei Complementar n° 96, de 31 de maio de 1999 não poderá exceder a 50%.

% de Despesa de Pessoal / Receita Corrente Líquida



DESPESAS

1.36 - % de Participação da Despesa com Pessoal e Receita Corrente Líquida da União

	% de Despesa de Pessoal / Receita Corrente L		
	Executivo	Legislativo	Judiciário
Acum. em 95	50,6	1,8	3,8
Jan-96	49,6	1,9	3,6
Fev	52,6	2,9	4,4
Mar	26,6	0,9	2,2
Abr	44,5	1,4	3,7
Mai	44,9	1,5	3,9
Jun	52,2	2,4	5,2
Jul	46,6	2,0	3,5
Ago	45,6	1,5	3,9
Set	45,0	1,5	4,0
Out	37,1	1,0	4,0
Nov	57,7	0,6	5,0
Dez	23,0	1,8	2,5
Acum. em 1996	40,2	1,6	3,6
Jan-97	46,0	2,0	3,9
Fev	34,4	1,9	3,8
Mar	33,1	1,5	3,5
Abr	33,3	1,3	3,3
Mai	41,9	1,5	5,3
Jun	44,9	2,1	5,5
Jul	30,2	1,8	3,3
Ago	38,1	1,6	4,2
Set	33,7	1,2	3,5
Out	35,4	1,2	3,9
Nov	57,9	1,5	3,2
Dez	51,0	3,2	8,6
Acum. em 1997	39,7	1,8	4,4
Jan-98	23,7	1,3	5,5
Fev	37,8	2,1	9,0
Mar	23,2	1,3	3,9
Abr	31,2	1,5	4,3
Mai	42,3	1,8	5,6
Jun	43,3	1,3	3,8
Jul	35,1	2,2	5,8
Ago	54,0	2,1	5,8
Set	22,1	0,9	2,7
Out	51,5	1,6	5,9
Nov	77,6	2,0	6,5
Dez	84,6	6,0	11,2
Acum. em 1998	38,8	1,8	5,3

2.1 - Quantitativo de Servidores da União por Situação Funcion

Posição - jul/99			
	<i>ATIVOS</i>	<i>APOSENTADOS</i>	<i>INST. PENSÃO</i>
Executivo	507.431	395.138	197.947
- Administ. Direta	213.344	226.171	146.943
- Autarquias	197.797	136.221	40.958
- Fundações	96.290	32.746	10.046
BACEN	4.546	2.923	253
MPU	6.872	1.530	622
Emp. Públicas	29.075	-	-
Soc. Economia Mista	7.867	-	-
Militares	320.011	127.749	162.586
Legislativo	18.878	6.731	4.099
Judiciário	77.732	15.283	4.923
Total	972.412	549.354	370.430
Transf. Intergovernamentais ¹	104.279	34.116	22.745

Elaborado: SRH/MP.

Fonte: SRH/MP e STN/MF

1 - N° de Empregados de outras esferas de Governo pagos com recursos das transferências Intergovernamentais.

2.2 - Participação do Quantitativo de Servidores da União por Situação Funcional em %

Posição - jul/99			
	<i>ATIVOS</i>	<i>APOSENTADOS</i>	<i>INST. PENSÃO</i>
Executivo	46,1	35,9	18,0
- Administ. Direta	36,4	38,6	25,1
- Autarquias	52,7	36,3	10,9
- Fundações	69,2	23,5	7,2
BACEN	58,9	37,9	3,3
MPU	76,2	17,0	6,9
Emp. Públicas	100,0	-	-
Soc. Economia Mista	100,0	-	-
Militares	52,4	20,9	26,6
Legislativo	63,5	22,7	13,8
Judiciário	79,4	15,6	5,0
Total	51,4	29,0	19,6
Transf. Intergovernamentais	64,7	21,2	14,1

Elaborado: SRH/MP.

Fonte: SRH/MP e STN/MF

2.3 - Quantitativo (força de trabalho) de Servidores Civis Ativos do Poder Executivo por Ministérios/Entidades

Posição - jul/99

	Quantitativo ¹	Participação %
Presidência ²	5.419	1,1
EMFA	1.638	0,3
AGU	2.134	0,4
Ex-Territórios	23.969	4,7
Aeronautica	8.917	1,8
Agricultura	11.043	2,2
Assuntos Fundiários	5.924	1,2
Ciência e Tecnologia	4.323	0,9
Comunicações	1.587	0,3
Cultura	2.652	0,5
Educação	167.206	33,0
Esportes	189	0,0
Exército	11.787	2,3
Fazenda	27.481	5,4
Ind. e Comércio	2.316	0,5
Justiça	23.386	4,6
Marinha	10.833	2,1
Meio-Ambiente	8.220	1,6
Minas e Energia	1.880	0,4
Planejamento	14.044	2,8
Previdência	42.637	8,4
Relações Exteriores	3.066	0,6
Saúde	114.180	22,5
Trabalho	7.965	1,6
Transporte	4.635	0,9
Total	507.431	100,0

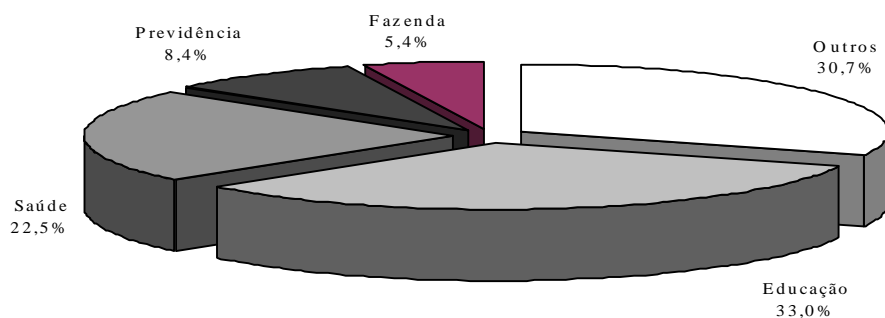
Fonte: SRH/MP.

Força de Trabalho = quantidade de vínculo (-) exercício descentralizado (-) lotação provisória (-) cedido.

1 - Inclui Administração Direta, Fundações e Autarquias do Poder Executivo.

2 - Inclui os servidores da Vice-Presidência, AEB, CNEN e da SAE.

Distribuição de Servidores Civis Ativos por Ministérios



**3.1 - Distribuição de Servidores Civis do Poder Executivo
por Faixa de Remuneração - em %**

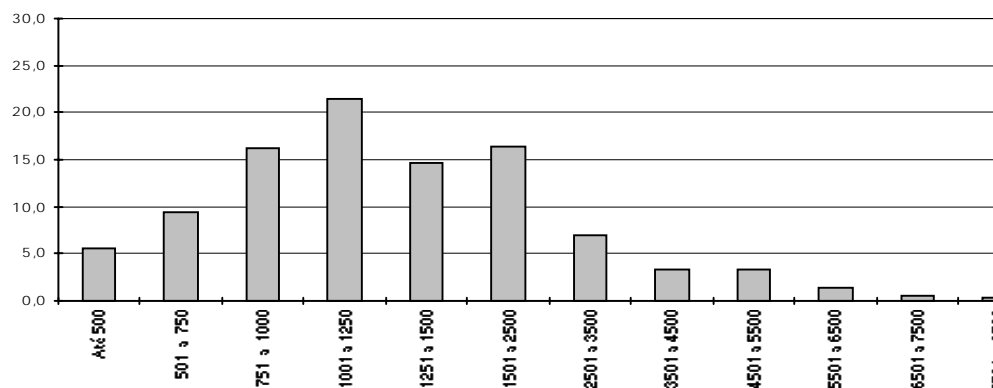
Posição - jul/99

R\$	Ativos (A)		Aposentados (B)		Total (A)
	Mês	Média	Mês	Média	Mês
	12 ult.meses		12 ult.meses		1
Até 500	2,8	4,1	7,6	7,8	4,9
De 501 a 750	9,6	10,0	8,5	8,6	9,2
De 751 a 1000	14,2	15,6	17,3	17,2	15,6
De 1001 a 1250	22,5	21,4	21,0	21,4	21,9
De 1251 a 1500	15,6	15,3	14,4	13,9	15,1
De 1501 a 2500	18,3	17,8	14,2	14,7	16,5
De 2501 a 3500	7,7	7,3	6,5	6,5	7,2
De 3501 a 4500	4,1	3,6	3,5	3,0	3,8
De 4501 a 5500	3,1	3,6	2,2	2,8	2,7
De 5501 a 6500	1,0	0,9	1,8	2,2	1,3
De 6501 a 7500	0,6	0,3	1,0	0,8	0,8
De 7501 a 8500	0,3	0,1	0,9	0,5	0,6
Acima de 8.500	0,2	0,1	1,2	0,5	0,6
Total	100,0	100,0	100,0	100,0	100,0

Fonte: SRH/MP.

A variação de % entre: mês e média dos 12 últimos meses, decorre da aplicação do % de integralização dos 28,86%, pagas a j

**Distribuição % por Faixa de Remuneração
média dos últimos 12 meses**



3.2 - Remuneração Média* de Servidores da União por Situação Funcional

Posição - jul/99	ATIVOS	APOSENTADOS	INST. PENSÃO
Executivo ^{1,2}	1.991	1.782	1.403
- Administ. Direta	2.213	1.549	1.266
- Autarquias	1.960	2.233	1.987
- Fundações	1.776	1.773	1.188
Emp. Públicas	2.883	-	-
Soc. Economia Mista	2.662	-	-
Militares	1.220	2.361	1.488
Legislativo	5.559	6.614	2.914
Judiciário	4.173	5.301	3.205
Transf. Intergovernamentais	-	-	-

Elaborado: SRH/MP.

Fonte: SRH/MP. e STN/MF

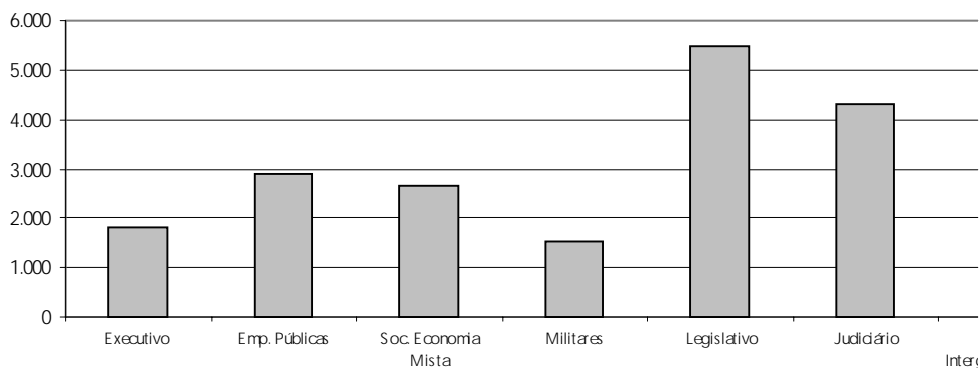
1- Inclui na administração direta o MPU

2- Inclui nas autarquias o BACEN

Média dos últimos 12 meses

* Corresponde à despesa total dividido pelo nº servidores

Remuneração Média Total dos Servidores da União



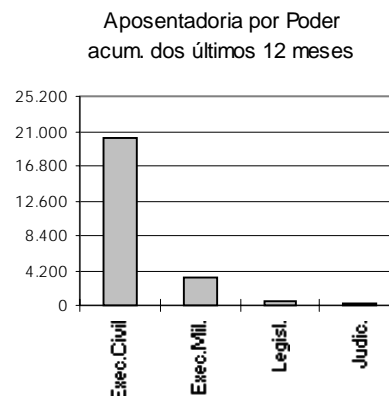
4.1 - Quantitativo de Aposentadorias por Poder

Posição - dez/98

	Composição				Variação %	
	Mês	%	Acum.12 últ.meses	%	Mês Anterior	Mês Mesmo Mês Ano Anterior
Executivo	2.318	98,6	23.013	97,5	-8,0	-15,8
Civil	2.096	89,2	19.755	83,7	-8,3	-17,6
Militar	222	9,4	3.258	13,8	-5,0	5,7
Legislativo	14	0,6	399	1,7	35,7	-33,3
Judiciário	18	0,8	188	0,8	-50,0	157,1
Total	2.350	100	23.600	100,0	22,8	-15,5

Elaborado: SRH/MP.

Fonte: SFC/MF.



4.2 - Quantitativo de Aposentadorias dos Cíveis do Poder

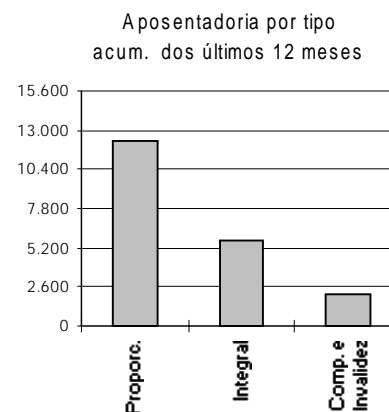
Executivo

Posição - dez/98

	Composição				Variação %	
	Mês	%	Acum.12 últ.meses	%	Mês Anterior	Mês Mesmo Mês Ano Anterior
Integral	534	25,5	5.540	28,0	11,7	-22,9
Proporcional	1.313	62,6	12.035	60,9	6,2	-19,1
Comp. e Invalidez	249	11,9	2.180	11,0	14,3	5,3
Total	2.096	100,0	19.755	100,0	9,1	-17,6

Elaborado: SRH/MP.

Fonte: SFC/MF



APOSENTADOS

4.3 - Quantitativo de Aposentadorias do Poder Executivo Civil por Cargo

Posição - dez/98

	Mês					Acumulado 12 últimos m			
	Integral Proporc. Compuls. ¹			Total		Integral Proporc. Compuls. ¹			
	a	b	c	a+b+c	Part.%	a	b	c	a+l
Ag. Administrativo	58	251	33	342	16,3	573	2.263	253	3
Médico	38	114	13	165	7,9	249	915	144	1
Professor Adj./3º Grau	69	31	4	104	5,0	631	349	65	1
Aux. Enfermagem	32	84	18	134	6,4	244	650	133	1
Aux. Op. Serv. Diversos	17	64	8	89	4,2	238	563	142	
Assist. Administração	13	52	9	74	3,5	99	402	91	
Ag. Portaria	17	26	11	54	2,6	116	228	89	
Ag. Saúde Pública	13	18	7	38	1,8	188	145	65	
Assistente Social	5	15	0	20	1,0	50	232	5	
Motorista	10	21	6	37	1,8	139	209	65	
Patrulheiro Rodoviário	53	1	4	58	2,8	215	3	13	
Enfermeiro	4	28	0	32	1,5	46	194	16	
Professor 1º/2º Grau	23	6	4	33	1,6	488	117	34	
Outros	182	602	132	916	43,7	2.264	5.765	1.065	9
Total	534	1.313	249	2.096	100,0	5.540	12.035	2.180	19

Elaborado: SRH/MP.

Fonte: SRH/MP.

1 - Inclui aposentados por invalidez.

Informações Anuais e Analíticas

1.1 - Despesas com Pessoal da União - Acumulado no ano
Valores Reais (base-dez/97)

	<i>R\$ bilhões</i> ¹	<i>Índice (1987=100)</i>	<i>em % do PIB</i>
87	19,7	100,0	3,46
88	24,2	122,7	4,26
89	29,9	151,6	6,68
90	34,4	174,7	6,42
91	28,2	143,3	4,83
92	23,0	116,7	4,58
93	31,1	157,7	4,89
94	35,9	181,9	5,06
95	46,6	236,5	5,76
96	45,3	229,8	5,43
97	45,7	231,7	5,74
98	47,4	240,5	5,31
99 ²	47,9	242,9	

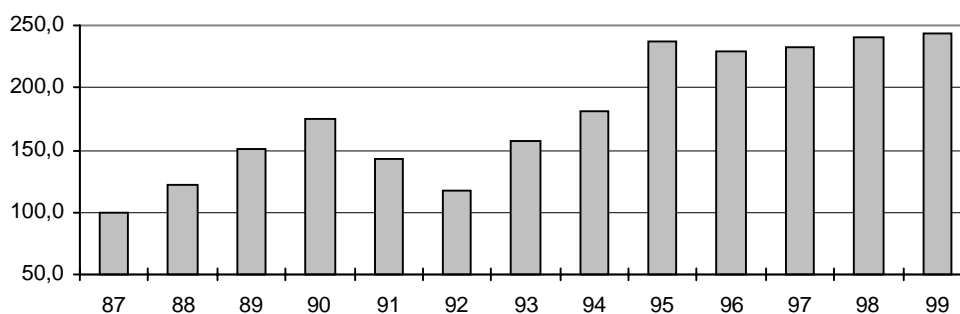
Elaborado: SRH/MP.

Fonte : SRH/MP.

1- Corrigidos pelo IGP-DI/FGV. Valores apurados pelo critério de competência.

2- Acumulado de ago/98 a jul/99.

Índice de despesa com Pessoal - acumulado no ano
1987=100



DESPESAS

1.2 - Relação da Despesa com Pessoal da União e à Receita Dispon

	<i>Despesas Pessoal</i>	<i>Receita Disponível</i>	<i>% da Desp. Pess</i>
	<i>% var no ano</i>	<i>% var no ano³</i>	<i>relação à Rec. Di</i>
Média 82/84			38,3%
Média 85/86			38,8%
87	12,2%	-6,1%	44,0%
88	13,4%	-10,7%	55,8%
89	-9,9%	9,3%	46,0%
90	33,5%	2,2%	60,1%
91	-33,7%	-31,2%	57,9%
92	-6,7%	-5,5%	57,2%
93	27,4%	20,8%	60,4%
94	43,2%	53,8%	56,2%
95	22,8%	10,2%	62,6%
96	-1,7%	-0,9%	62,1%
97	0,5%	12,5%	55,5%
98	6,5%	124,8%	26,3%
99 ⁵	-1,7%	-52,4%	54,2%

Elaborado: SRH/MP.

Fonte: Exec. Financeira do Tesouro Nacional; dados levantados pelo critério de caixa (liberação), que difere do utilizado na tabela 1.1; portanto, as variações no gasto com pessoal apresentam alguma diferença em relação ao mesmo cálculo baseado em valores da Tabela 1.1.

1- O objetivo desta tabela é mostrar:

- a estreita correlação entre as variações anuais nas despesas de pessoal e na receita disponível nos últimos anos e;
- a evolução da parcela da receita disponível destinada ao pagamento de pessoal.

2- Os valores são de dez/96 e foram deflacionados pelo INPC/IBGE.

3- Receita disponível = Rec. trib. líquida (-) liberações vinculadas

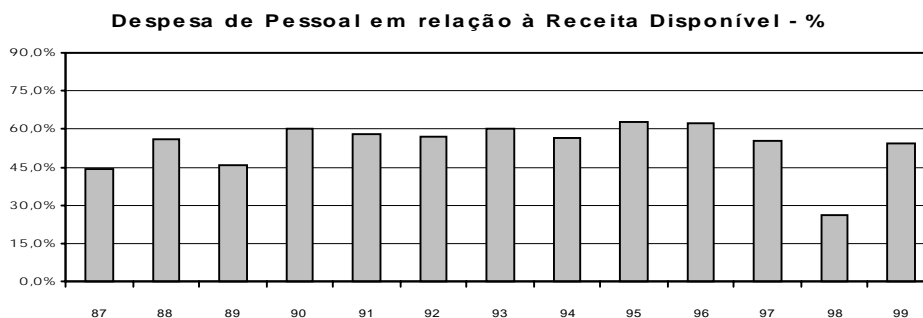
Receita trib. líquida = Rec. trib. bruta (-) incentivos fiscais

Liberações vinculadas = transferências legais e constitucionais

4- Esse cálculo não corresponde ao critério estabelecido pela L. C. 82/95 (Lei Camata), que

considera também, entre outros, as receitas e despesas da Previdência Social não incluídas aqui.

5- Acumulado de ago/98 a jul/99.



1.3 - Despesa com Pessoal da União - por Poder

	Valores Reais (base-dez/97) ¹				R\$
	<i>Executivo</i>	<i>Legislativo</i>	<i>Judiciário</i>	<i>Transferências</i>	
				<i>Intergovern.</i>	<i>T</i>
1987	17.057	629	716	1.313	19
1988	21.236	844	834	1.275	24
1989	25.578	1.000	1.510	1.796	29
1990	28.891	1.106	2.085	2.365	34
1991	23.599	975	1.872	1.797	28
1992	19.162	777	1.700	1.360	22
1993	25.812	862	2.461	1.948	31
1994	30.013	977	2.624	2.251	35
1995	38.933	1.493	3.410	2.800	46
1996	37.902	1.601	3.521	2.289	45
1997	37.450	1.752	4.367	2.121	45
1998	37.949	1.835	5.517	2.118	47
1999 ²	38.532	1.891	5.245	2.219	47

Elaborado: SRH/MP.

Fonte : Tesouro Nacional; os dados foram apurados pelo critério de competência.

1- Corrigidos pelo IGP-DI/FGV.

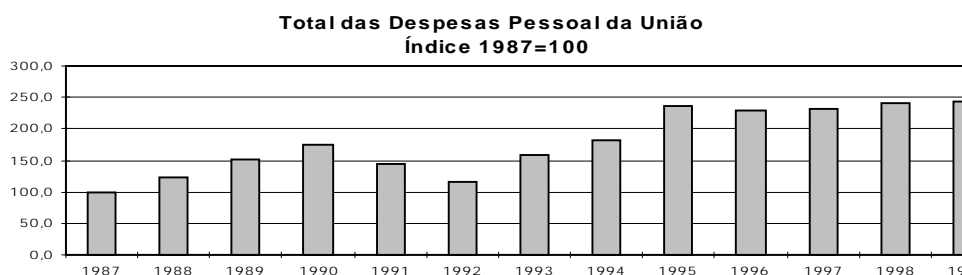
2- Acumulado de ago/98 a jul/99.

1.4 - Despesas com Pessoal da União - por Poder

	Índice 1987 = 100 ¹				
	<i>Executivo</i>	<i>Legislativo</i>	<i>Judiciário</i>	<i>Transferências</i>	
				<i>Intergovern.</i>	<i>T</i>
1987	100,0	100,0	100,0	100,0	100,0
1988	124,5	134,0	116,5	97,1	124,5
1989	150,0	158,9	210,9	136,8	150,0
1990	169,4	175,8	291,1	180,2	169,4
1991	138,4	154,9	261,4	136,9	138,4
1992	112,3	123,5	237,4	103,6	112,3
1993	151,3	137,0	343,6	148,4	151,3
1994	176,0	155,2	366,4	171,4	176,0
1995	228,3	237,1	476,3	213,2	228,3
1996	222,2	254,4	491,7	174,3	222,2
1997	219,6	278,4	609,8	161,6	219,6
1998	222,5	291,5	770,4	161,3	222,5
1999	225,9	300,4	732,4	169,0	225,9

Elaborado: SRH/MP.

Fonte : Tesouro Nacional; os dados foram apurados pelo critério de competência.



DESPESAS

1.5 - Despesa com Pessoal da União - Ativos e Aposentados Valores Reais (base-dez/97) ¹

	Ativos	Aposentados	Benefícios	Transferências	
			Globais e Ajustes	Intergover.	
1987	12.537	4.577	1.294	1.313	19
1988	15.965	5.746	1.203	1.275	24
1989	19.649	6.850	1.588	1.796	29
1990	23.177	8.878	27	2.365	34
1991	19.673	6.773	0	1.797	28
1992	15.438	6.201	0	1.360	22
1993	17.361	11.773	0	1.948	31
1994	19.348	14.701	-435	2.251	35
1995	25.647	18.186	0	2.799	46
1996	24.677	18.350	0	2.287	45
1997	24.729	18.837	0	2.123	45
1998	24.774	20.526	0	2.118	47
1999 ²	24.542	21.126	0	2.219	47

Elaborado: SRH/MP.

Fonte: Tesouro Nacional; os dados foram apurados pelo critério de competência.

1- Corrigidos pelo IGP-DI/FGV.

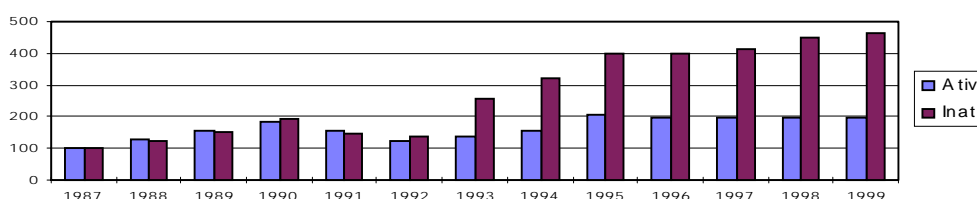
2- Acumulado de ago/98 a jul/99.

1.6 - Despesa com Pessoal da União - Ativos e Aposentados Índice 1987 = 100 ¹

	Ativos	Aposentados	Benefícios	Transferências	
			Globais e Ajustes	Intergover.	
1987	100,0	100,0	100,0	100,0	1
1988	127,3	125,5	93,0	97,1	1
1989	156,7	149,7	122,7	136,8	1
1990	184,9	194,0	2,1	180,2	1
1991	156,9	148,0	0,0	136,9	1
1992	123,1	135,5	0,0	103,6	1
1993	138,5	257,2	0,0	148,4	1
1994	154,3	321,2	-33,6	171,4	1
1995	204,6	397,3	0,0	213,2	2
1996	196,8	400,9	0,0	174,2	2
1997	197,3	411,6	0,0	161,7	2
1998	197,6	448,5	0,0	161,3	2
1999	195,8	461,5	0,0	169,0	2

Elaborado: SRH/MP.

Despesa com Pessoal da União - Ativos e Aposentados
Índice 1987=100



**1.7 - Composição da Despesa com Pessoal da União
Ativos e Aposentados - em %**

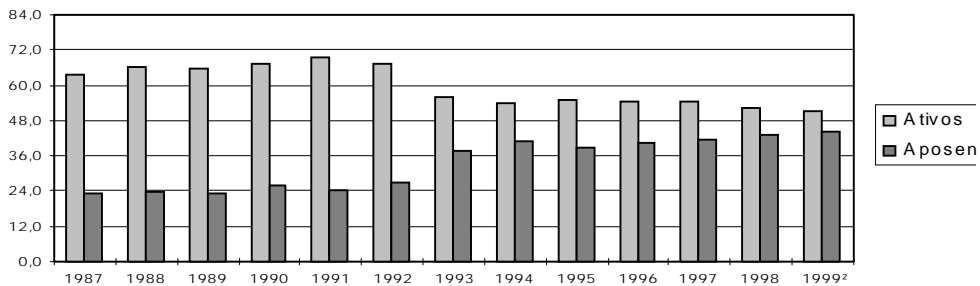
	<i>Ativos</i>	<i>Aposentados</i>	<i>Benefícios</i>	
			<i>Globais e Ajustes</i>	<i>Transferências Intergover.</i>
1987	63,6	23,2	6,6	6,7
1988	66,0	23,8	5,0	5,3
1989	65,8	22,9	5,3	6,0
1990	67,3	25,8	0,1	6,9
1991	69,7	24,0	0,0	6,4
1992	67,1	27,0	0,0	5,9
1993	55,9	37,9	0,0	6,3
1994	53,9	41,0	1,2	6,3
1995	55,0	39,0	0,0	6,0
1996	54,5	40,5	0,0	5,0
1997	54,1	41,2	0,0	4,6
1998	52,2	43,3	0,0	4,5
1999 ²	51,3	44,1	0,0	4,6

Elaborado: SRH/MP.

Fonte : Tesouro Nacional; os dados foram apurados pelo critério de competência.

1- Acumulado de ago/98 a jul/99.

% de participação da despesa com ativos e aposentados em relação ao total



DESPESAS

1.8 - Variação Anual Acumulada da Despesa do Pessoal Civil do Poder Executivo

GRUPOS DE DESPESA	1999	% var. em rel. ao	Contr
	jan a jul	nesmo per. ano ant	p/vari
ATIVOS	6.229.881	12,0	4
Vencimento Básico	1.393.969	9,0	7
Grat. de Cargos - GAE/GDP/etc	3.104.752	13,0	2
Peric.-Insal.-Especiais-Expostas	83.368	-25,2	-
Grat. de Função - DAS/FG/etc	226.305	20,9	2
Anuênios	117.568	6,9	0
Décimos	206.882	23,4	2
Hora Extra	4.674	1,1	0
Outras despesas variáveis	120.448	6,4	0
Desp. Variáveis- Pes. Militar	3.856	22,7	0
Obrigações Patronais	623.233	8,6	2
Férias	92.659	88,9	2
13º Salário	252.167	16,7	2
APOSENTADOS E PENSIONISTA	6.698.839	12,9	4
Aposentados	4.401.291	12,0	2
Pensionistas	1.836.605	15,5	1
13º Salário - Apos. e Pens.	460.942	12,1	2
Despesas de Exercícios Anteriores	3.928	-90,7	-
28,86% - parcela	306.258		1
Folha Suplementar	77.835	41,2	
Sentenças Judiciárias	1.058.585	-9,5	-
SUBTOTAL	14.375.326	12,7	10

1.9 - Despesa dos Servidores Federais da União por Poder Acumulado Ano

Valores Reais - (base-dez/97)

		1995	1996	1997	199
PODER EXECUTIVO	Ativos	21.935	20.799	20.071	19.13
	Inativos	11.541	11.663	11.646	12.47
	Inst.Pensão	5.456	5.443	5.731	6.34
	TOTAL	38.932	37.905	37.449	37.94
- <i>Civis</i> ¹	Ativos	15.868	14.669	14.282	12.51
	Inativos	8.369	8.414	8.490	8.80
	Inst.Pensão	3.097	3.191	3.215	3.45
	TOTAL	27.334	26.274	25.987	24.77
- <i>Empresas Públicas</i>	Ativos	1.115	1.294	1.171	1.12
- <i>Soc.Economista Mista</i>	Ativos	291	284	273	28
- <i>Militares</i>	Ativos	4.662	4.552	4.345	5.21
	Inativos	3.172	3.249	3.156	3.67
	Inst.Pensão	2.359	2.252	2.516	2.88
	TOTAL	10.193	10.053	10.018	11.77
PODER LEGISLATIVO	Ativos	1.112	1.165	1.271	1.28
	Inativos	315	357	391	45
	Inst.Pensão	66	80	89	9
	TOTAL	1.492	1.602	1.751	1.83
PODER JUDICIÁRIO	Ativos	2.600	2.712	3.385	4.35
	Inativos	662	665	819	97
	Inst.Pensão	147	141	164	18
	TOTAL	3.409	3.518	4.368	5.51
SUB-TOTAL	Ativos	25.647	24.677	24.727	24.77
	Inativos	12.517	12.685	12.856	13.91
	Inst.Pensão	5.669	5.663	5.984	6.61
	TOTAL	43.833	43.025	43.567	45.30
TRANSFERÊNCIAS INTERGOVERNAMENTAIS		2.800	2.289	2.121	2.11

SERVIDORES

2.1 - Quantitativo de Servidores Cíveis Federais da União por Poder de 1991 a 1998

		1991	1992	1993	1994	1995	1996	1997	1998
PODER EXECUTIVO	Ativos	986.034	991.888	962.945	957.631	940.155	917.974	888.7	
	Inativos	348.630	411.919	422.514	433.433	482.401	500.411	497.4	
	Inst.Pensão	132.750	149.737	232.916	283.944	294.945	335.620	348.9	
	TOTAL	1.467.414	1.553.544	1.618.375	1.675.008	1.717.501	1.754.005	1.735.0	
- Cíveis									
- Administração Direta	Ativos	154.958	173.891	178.225	181.494	244.961	238.228	225.6	
	Inativos	160.361	202.891	206.666	209.733	219.325	223.000	212.4	
	Inst.Pensão	-	5.829	62.821	104.185	104.744	135.867	144.1	
	TOTAL	315.319	382.611	447.712	495.412	569.030	597.095	582.2	
- Autarquias	Ativos	321.738	324.125	301.844	279.383	208.994	211.063	203.8	
	Inativos	72.500	87.697	90.086	94.502	120.777	126.553	129.5	
	Inst.Pensão	-	4.676	21.786	25.688	33.766	37.202	38.7	
	TOTAL	394.238	416.498	413.716	399.573	363.537	374.818	372.1	
- Fundações	Ativos	121.679	122.854	112.829	122.143	113.734	105.445	102.1	
	Inativos	12.014	15.448	16.982	19.070	24.790	28.346	30.6	
	Inst.Pensão	-	757	5.969	7.187	6.012	8.846	9.4	
	TOTAL	133.693	139.059	135.780	148.400	144.536	142.637	142.3	
- Empresas Públicas	Ativos	37.106	36.688	36.280	36.042	35.932	32.086	30.4	
- Soc.Economista Mista	Ativos	20.553	19.927	19.394	16.101	15.712	8.729	5.1	
- Militares	Ativos	330.000	314.403	314.373	322.468	320.822	322.423	321.4	
	Inativos	103.755	105.883	108.780	110.128	117.509	122.512	124.8	
	Inst.Pensão	132.750	138.475	142.340	146.884	150.423	153.705	156.6	
	TOTAL	566.505	558.761	565.493	579.480	588.754	598.640	602.8	
PODER LEGISLATIVO	Ativos	15.016	-	17.043	-	17.402	17.623	19.1	
	Inativos	8.050	-	3.439	-	4.221	4.078	4.7	
	Inst.Pensão	1.433	-	-	-	1.992	2.087	2.1	
	TOTAL	24.499	-	20.482	-	23.615	23.788	26.1	
PODER JUDICIÁRIO	Ativos	-	-	-	65.132	64.561	69.646	74.5	
	Inativos	-	-	-	13.712	14.831	11.518	13.6	
	Inst.Pensão	-	-	-	-	3.122	3.917	4.3	
	TOTAL	-	-	-	78.844	82.514	85.081	92.5	
TOTAL GERAL	Ativos	-	-	-	-	1.022.118	1.005.243	982.3	
	Inativos	-	-	-	-	501.453	516.007	515.8	
	Inst.Pensão	-	-	-	-	300.059	341.624	355.5	
	TOTAL	-	-	-	-	1.823.630	1.862.874	1.853.7	

Elaborado: SRH/MP.

Fonte: SRH/MP, SOP/MP e STN/MF

1-Pessoal Cível, Administração Direta, Autarquias e Fundações, não inclui BACEN e MPU.

Fonte: 1991,1992,1993,1994,1995, 1996, 1997 e 1998 SIAPE-MARE;

Em 1993 e 1994, a abertura para a administração Direta, Autarquias e Fundações está estimada a partir da distribuição percentual disponível de meses específicos de cada um destes anos;

Os dados de 1995, 1996, 1997 e 1998 referem-se ao mês de dezembro dos respectivos anos;

A conversão dos instituidores de pensão dos sistemas DATAPREV/INSS e APSIS/MF para o SIAPE começou no ano de 1992 e foi gradativa ao longo do tempo, por isso há uma grande evolução em alguns períodos.

Em 1994 e 1995, os servidores do antigo INAMSP (Autarquia) passaram para o Ministério da Saúde, por isso há uma mudança significativa do quantitativo na Administração Direta e nas Autarquias em 1995.

A partir de 1996 foi considerado o critério de Força de Trabalho=quantidade de vínculos (-) exercício descentralizado (-) lotação provisória (-) cedidos.

2.2 - Quantitativo (força de trabalho) de Servidores Civis do Poder Executivo dos Ex-Territórios¹ por Situação de Vínculo

	1996	%	1997	%	1998	%	1999
<i>Ativos</i>	27.109	71,6	25.247	70,0	24.573	68,0	23.969
<i>Aposentados</i>	7.388	19,5	7.159	19,9	7.729	21,4	8.018
<i>Inst. de Pensão</i>	3.383	8,9	3.644	10,1	3.815	10,6	3.896
<i>Total</i>	37.880	100,0	36.050	100,0	36.117	100,0	35.883

Fonte: SRH/MP.

1- Inclui Acre, Amapá, Rondônia e Roraima

2- Posição de jul/99

Inclui Servidores Civis da administração direta, fundações e autarquias do Poder Executivo

Em 1996, 1997 e 1998 foi considerado o quantitativo do mês de dezembro de cada ano.

Força de Trabalho= quantidade de vínculo (-) exercício descentralizado (-) lotação provisória (-) cedido

2.3 - Evolução do Quantitativo de Servidores Civis

	<i>Civis do Poder Executivo¹</i>	<i>Civis do Poder Executivo Empregados das Estatais</i>
1988	705.548	
1989	712.740	1.488.608
1990	628.305	1.312.682
1991 ³	598.375	1.238.817
1992 ⁴	620.870	1.261.037
1993	592.898	1.236.538
1994	583.020	1.216.058
1995	567.689	1.140.711
1996	554.736	1.068.063
1997 ⁵	531.725	994.805
1998	513.720	919.732
1999 ⁶	507.431	

Elaborado: SRH/MP.

Fonte: SRH-SEST/MP.

1 - Número de servidores civis ativos do Poder Executivo (adm. direta, autarquias e fundações).

- Até 1991, uma parcela significativa destes servidores eram celetistas.

2 - Inclui servidores civis ativos do Poder Executivo e empregados das estatais.

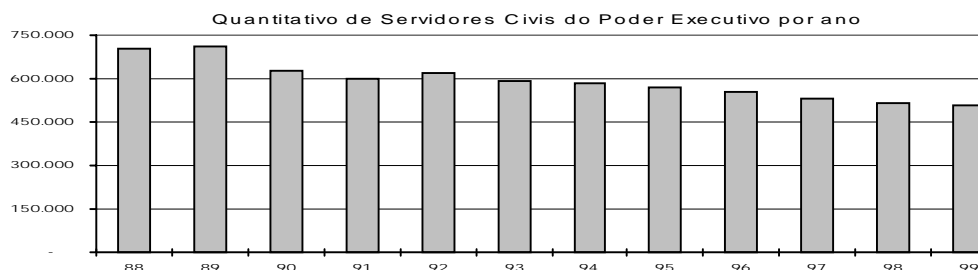
3 - Em 1991 => ocorreu desligamento de servidores - Gov. Collor.

4 - Em 1992 => ocorreu a reintegração dos servidores - Gov. Collor.

5 - A partir de jun/97 considerado o critério de Força de Trabalho

Força de Trabalho= quantidade de vínculo (-) exercício descentralizado (-) lotação provisória (-) cedido.

6 - Posição de jul/99.



2.4 - Idade Média dos Servidores Civis do Poder Executivo por Situação de Vínculo ¹

Posição: jul/99

	Masculino	Feminino	Total
Ativos	44	42	43
Aposentados	67	62	65
Inst. de Pensão ²	59	57	59
Total	55	50	53

Fonte: SRH/MP.

1 - Inclui Servidores Civis da administração direta, fundações e autarquias do Poder Executivo

2 - No caso do Inst. de Pensão a idade média se refere idade do servidor quando do falecimento.

2.5 - Distribuição dos Servidores Civis Ativos do Poder Exec por Sexo e Faixa Etária

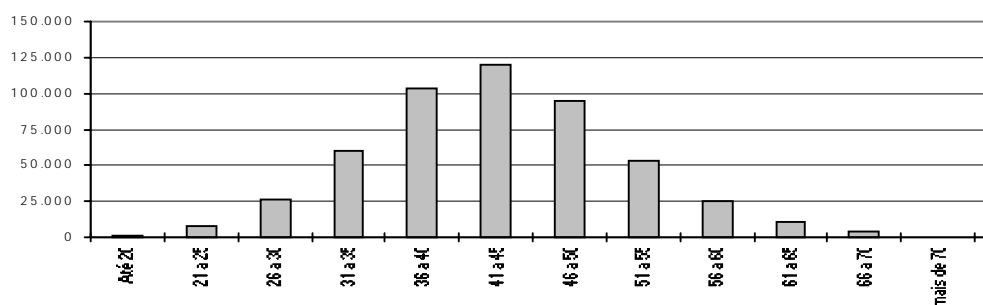
Posição - jul/99

Faixa Etária	Masculino		Feminino		Total
	Quantid.	Part.%	Quantid.	Part.%	Quantid.
Até 20	357	0,1	234	0,1	591
21 a 25	3.980	1,4	3.542	1,6	7.522
26 a 30	14.205	5,0	11.737	5,3	25.942
31 a 35	33.418	11,7	26.986	12,2	60.404
36 a 40	54.867	19,2	49.150	22,2	104.017
41 a 45	63.174	22,1	57.002	25,7	120.176
46 a 50	55.569	19,5	39.573	17,8	95.142
51 a 55	33.941	11,9	19.378	8,7	53.319
56 a 60	15.662	5,5	9.474	4,3	25.136
61 a 65	7.413	2,6	3.679	1,7	11.092
66 a 70	2.642	0,9	1.045	0,5	3.687
mais de 70	308	0,1	89	0,0	397
Não classificada ¹	3	0,0	3	0,0	6
Total	285.539	100,0	221.892	100,0	507.431

Fonte: SRH/MP.

1 - Não constam informações s/ sexo e idade no cadastro SIAPE.

Distribuição dos Servidores por Faixa Etária



2.6 - Quantitativo (força de trabalho) de Servidores Civis Ativos do Poder Executivo por Nível de Escolaridade¹ do Cargo

Nível	1996	%	1997	%	1998	%	1999
Superior	185.579	33,5	182.303	34,3	177.694	34,6	183.000
Intermediário	321.408	57,9	302.503	56,9	289.797	56,4	278.000
Auxiliar	31.845	5,7	29.554	5,6	28.306	5,5	27.000
Sem Informação ²	15.934	2,9	17.365	3,3	17.923	3,5	18.000
TOTAL	554.767	100,0	531.732	100,0	513.722	100,0	507.000

Fonte: SRH/MP.

1- Não inclui aposentados e instituidores de pensão, sendo considerados só cargo ocupados.

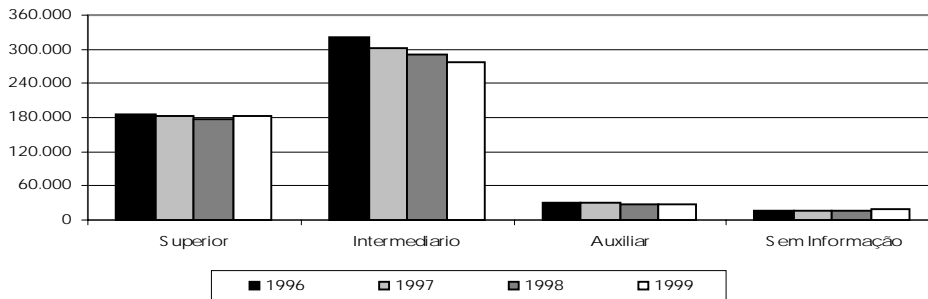
2- Funções - DAS (não tem informações de escolaridade para função) e sem informação no cadastro.

3 - posição jul/99

No ano de 1996, 1997, 1998 os dados são posição de dezembro

Força de Trabalho= quantidade de vínculo (-) exercício descentralizado (-) lotação provisória (-) cedido

Quantitativo de Serv. Cívicos Ativos Federais por Nível de Escolaridade do Cargo



2.7 - Distribuição dos Servidores Cívicos Ativos do Poder Executivo por Nível de Escolaridade do Servidor

Posição - jul/99

Nível Escolaridade	Distribuição
Analfabeto	0,3%
Alfabetizado sem cursos regulares	0,6%
Primeiro grau incompleto	11,6%
Primeiro grau	7,6%
Segundo grau incompleto	3,6%
Segundo grau ou técnico	24,4%
Superior incompleto	4,3%
Superior	31,2%
Aperfeiçoamento / Espec. / Pós-Graduação	8,0%
Mestrado	5,0%
Doutorado ¹	3,4%
Não Classificada	0,0%
Total	100,0%

Fonte: SRH/MP.

1 - Inclui Phd, Livre docência e Pós-doutorado.

Informação é solicitada quando o servidor ingressa no serviço público, significa que poderá não estar atualizada em decorrência da reduzida periodicidade de atualização desta informação.

2.8 - Distribuição dos Servidores Civis Ativos do Poder Execu dos Trabalhadores do Set. Privado por Nível de Escolaric

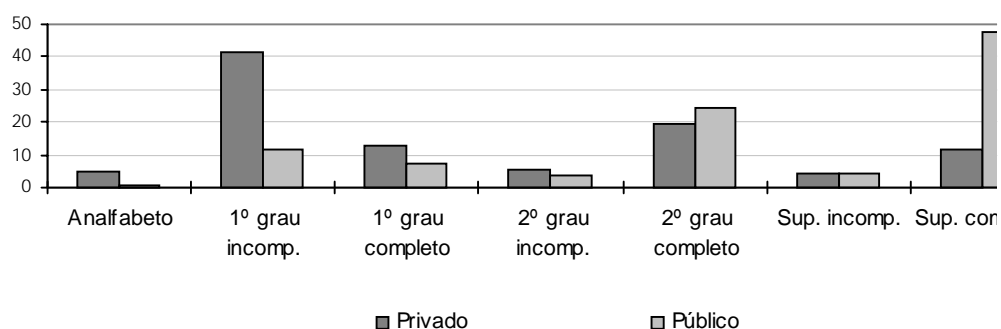
<i>Escolaridade</i>	<i>% Privado</i> ¹	<i>% Serv.l</i>
Analfabeto	4,6	0
1º grau incompleto	41,4	11
1º grau completo	12,9	7
2º grau incompleto	5,7	3
2º grau completo	19,6	24
Superior incompleto	4,1	4
Superior completo	11,7	47
Total	100,0	10

Elaborado: SRH/MP.

1 - Anuário Estatístico do IBGE- posição do 3º trimestre de 1996 das Regiões Metropolitanas de Recife, Salvador, Belo Horizonte, Rio de Janeiro, São Paulo e Porto Alegre.

2 - SRH/MP, posição de jul/99.

Distribuição dos servidores do Poder Executivo e do Setor Privado por Nível de Escolaridade - %



2.9 - Quantitativo (força de trabalho) de Servidores Civis do Poder Executivo por Nível de Escolaridade do Cargo e por Ministério ¹

Posição - jul/99

	Superior		Intermediário		Auxiliar		Sem Informação ²		
	Qtd	%	Qtd	%	Qtd	%	Qtd	%	
Presidência ³	1.353	25,0	1.359	25,1	95	1,8	2.612	48,2	5
EMFA	129	7,9	522	31,9	121	7,4	866	52,9	1
AGU	45	2,1	7	0,3	0	0,0	2.082	97,6	2
Ex-Territórios	8.677	36,2	13.157	54,9	2.133	8,9	2	0,0	23
Aeronáutica	1.477	16,6	5.690	63,8	1.161	13,0	589	6,6	8
Agricultura	2.887	26,1	6.223	56,4	1.658	15,0	275	2,5	11
Assuntos Fundiários	1.410	23,8	4.252	71,8	3	0,1	259	4,4	5
Ciência e Tecnologia	1.977	45,7	2.083	48,2	69	1,6	194	4,5	4
Comunicações	59	3,7	547	34,5	3	0,2	978	61,6	1
Cultura	1.178	44,4	1.191	44,9	83	3,1	200	7,5	2
Educação	86.413	51,7	61.620	36,9	16.109	9,6	3.064	1,8	167
Esportes	27	14,3	65	34,4	1	0,5	96	50,8	
Exército	1.966	16,7	8.044	68,2	1.707	14,5	70	0,6	11
Fazenda	16.853	61,3	9.203	33,5	700	2,5	725	2,6	21
Ind. e Comércio	707	30,5	1.235	53,3	47	2,0	327	14,1	2
Justiça	2.129	9,1	20.103	86,0	477	2,0	677	2,9	23
Marinha	1.427	13,2	7.218	66,6	1.567	14,5	621	5,7	10
Meio-Ambiente	2.209	26,9	5.483	66,7	184	2,2	344	4,2	8
Minas e Energia	381	20,3	857	45,6	34	1,8	608	32,3	1
Planejamento	2.755	19,6	10.163	72,4	65	0,5	1.061	7,6	14
Previdência	10.435	24,5	31.698	74,3	178	0,4	326	0,8	42
Relações Exteriores	1.798	58,6	1.233	40,2	5	0,2	30	1,0	3
Saúde	32.220	28,2	79.050	69,2	1.191	1,0	1.719	1,5	114
Trabalho	3.683	46,2	3.908	49,1	55	0,7	319	4,0	1
Transporte	869	18,7	3.391	73,2	36	0,8	339	7,3	4
Total	183.064	36,1	278.302	54,8	27.682	5,5	18.383	3,6	50

Forte: SRHMP.

SERVIDORES

2.10 - Quantitativo (força de trabalho) dos Servidores Públicos Civis do Poder Ex por Orgão e Situação de Vínculo¹

Posição - jul/99

	Ativos	%	Aposentados	%	Inst. Pensão	%	
Presidência ²	5.419	82,9	1.013	15,5	105	1,6	
EMFA	1.638	76,4	419	19,5	87	4,1	
AGU	2.134	99,2	14	0,7	3	0,1	
Ex-Territórios	23.969	66,8	8.018	22,3	3.896	10,9	3
Aeronáutica	8.917	28,1	13.379	42,1	9.468	29,8	3
Agricultura	11.043	30,2	13.771	37,7	11.749	32,1	3
Assuntos Fundiários	5.924	53,2	4.379	39,4	822	7,4	1
Ciência e Tecnologia	4.323	69,1	1.697	27,1	232	3,7	
Comunicações	1.587	3,8	21.378	50,8	19.102	45,4	4
Cultura	2.652	64,7	1.273	31,1	172	4,2	
Educação	167.206	65,1	72.359	28,2	17.132	6,7	25
Esportes	189	95,5	9	4,5	0	0,0	
Exército	11.787	32,3	14.162	38,8	10.567	28,9	3
Fazenda	27.481	38,9	26.659	37,7	16.569	23,4	7
Ind. e Comércio	2.316	70,0	819	24,8	173	5,2	
Justiça	23.386	58,9	10.799	27,2	5.543	14,0	3
Marinha	10.833	36,0	10.250	34,0	9.022	30,0	3
Meio-Ambiente	8.220	33,9	10.860	44,8	5.161	21,3	2
Minas e Energia	1.880	49,0	1.335	34,8	618	16,1	
Planejamento	14.044	52,1	10.689	39,7	2.210	8,2	2
Previdência	42.637	45,2	42.311	44,9	9.359	9,9	9
Relações Exteriores	3.066	60,3	1.359	26,7	658	12,9	
Saúde	114.180	50,3	83.708	36,9	29.043	12,8	22
Trabalho	7.965	40,3	8.363	42,3	3.459	17,5	1
Transporte	4.635	5,5	36.115	43,2	42.797	51,2	8
Total	507.431	46,1	395.138	35,9	197.947	18,0	1.10

Elaborado: SRH/MP.

1 - Inclui os servidores civis da administração direta, autarquias e fundações do Poder Executivo.

2 - Inclui Vice-Presidência, AFR, CNFN e SAF.

2.11 - Quantitativo dos Servidores Públicos Civis Ativos do Poder Executivo por Órgão, segundo o Sexo¹

Posição - jul/99

	Masculino		Feminino		Qtde
	Qtde	Part.%	Qtde	Part.%	
Presidência ²	3.823	70,5	1.596	29,5	5.419
EMFA	867	52,9	771	47,1	1.638
AGU	1.007	47,2	1.127	52,8	2.134
Ex-Territórios	9.412	39,3	14.557	60,7	23.969
Aeronautica	5.779	64,8	3.138	35,2	8.917
Agricultura	8.516	77,1	2.527	22,9	11.043
Assuntos Fundiários	3.900	65,8	2.024	34,2	5.924
Ciência e Tecnologia	2.781	64,3	1.542	35,7	4.323
Comunicações	922	58,1	665	41,9	1.587
Cultura	1.403	52,9	1.249	47,1	2.652
Educação	88.888	53,2	78.318	46,8	167.206
Esportes	88	46,6	101	53,4	189
Exército	5.503	46,7	6.284	53,3	11.787
Fazenda	16.143	58,7	11.338	41,3	27.481
Ind. e Comércio	1.340	57,9	976	42,1	2.316
Justiça	18.895	80,8	4.491	19,2	23.386
Marinha	7.987	73,7	2.846	26,3	10.833
Meio-Ambiente	5.784	70,4	2.436	29,6	8.220
Minas e Energia	1.182	62,9	698	37,1	1.880
Planejamento	8.716	62,1	5.328	37,9	14.044
Previdência	17.844	41,9	24.793	58,1	42.637
Relações Exteriores	1.824	59,5	1.242	40,5	3.066
Saúde	65.388	57,3	48.792	42,7	114.180
Trabalho	4.305	54,0	3.660	46,0	7.965
Transporte	3.242	69,9	1.393	30,1	4.635
Total	285.539	56,3	221.892	43,7	507.431

Elaborado: SRH/MP.

1 - Inclui os servidores civis da administração direta, autarquias e fundações do Poder Executivo

SERVIDORES

2.12 - Quantitativo de Servidores das Carreiras da Administração Pública Federal Posição - jul/99

Cargo / Carreira	Quantitativo de Servidores						
	Ativo		Aposentado		Instituidor de Pensão		
	Total	Feminino	Total	Feminino	Total	Feminino	
Gestão	- Analista de Comércio Exterior - NS	79	19,0%	-	-	-	-
	- Analista de Orçamento / Finanças e Controle - NS	1.211	31,0%	1.471	53,0%	252	21,0%
	- Especialista Políticas Pub Gestão Governamental	294	21,4%	1	0,0%	1	100,0%
	- Supervisor Médico Pericial - NS	181	35,4%	-	-	-	-
	- Técnico de Planejamento - TP 1500 - NS	40	35,0%	86	54,7%	6	33,3%
	- Técnico de Planejamento e Pesquisa - IPEA - NS	230	26,1%	265	25,3%	13	15,4%
Auditoria	- Técnico de Orçamento / Finanças e Controle - NI	1.741	50,5%	1.084	64,0%	146	23,3%
	- Auditor-Fiscal da Receita Federal	7.289	25,9%	6.320	29,2%	5.891	4,2%
Diplomacia	- Técnico da Receita Federal	6.484	42,3%	5.450	68,6%	1.673	21,9%
	- 3º Secretário a Ministro 1ª Classe	1.016	18,1%	224	8,5%	219	1,8%
	- Oficial de Chancelaria - NS	739	63,1%	322	76,7%	60	21,7%
Jurídica	- Assistente de Chancelaria - NI	649	57,0%	258	68,2%	54	24,1%
	- Procurador Autárquico do INSS	875	41,1%	1.571	36,3%	567	4,9%
	- Procurador da Fazenda Nacional	473	33,4%	212	25,0%	73	1,4%
	- Advogado/Assistente Jurídico AGU	44	38,6%	4	50,0%	-	-
	- Advogado/Procurador de Autarquias e Fundações	2.242	43,1%	2.953	37,7%	618	6,8%
	- Defensor Público	25	56,0%	18	38,9%	15	0,0%
Polícia Federal	- Delegado - NS	729	11,8%	665	11,9%	221	0,9%
	- Censor - NS ²	-	-	-	-	6	-
	- Perito - NS	281	27,8%	153	34,6%	50	4,0%
	- Escrivão - NI	1.019	26,1%	105	26,7%	58	5,2%
	- Agente - NI	4.821	6,6%	1.976	3,0%	2.853	1,3%
Pesquisa em C & T	- Papiloscopista - NI	195	24,1%	118	20,3%	51	11,8%
	- Analista - NS	1.918	51,4%	1.216	51,6%	53	22,6%
	- Tecnologista - NS	4.070	40,4%	1.570	44,8%	75	14,7%
	- Pesquisador - NS	2.068	40,9%	610	45,9%	58	22,4%
	- Assistente - NI	7.121	40,9%	2.831	43,6%	288	15,3%
	- Técnico - NI	9.025	35,3%	3.678	44,4%	248	12,5%
Tecnol. Militar	- Auxiliar Técnico - NA	73	34,2%	8	12,5%	1	0,0%
	- Auxiliar - NA	661	30,6%	189	24,9%	46	6,5%
	- Engenheiro - NS	267	14,2%	43	9,3%	5	0,0%
Reforma Agrária	- Engenheiro Agrônomo - NS	486	13,6%	235	7,2%	37	0,0%
	- Fiscal de Cadastro e Tributação Rural - NS	123	52,0%	14	50,0%	-	-
	- Orientador de Assentamentos - NS	85	54,1%	14	42,9%	1	0,0%
Fiscalização	- Fiscal de Contribuições Previdenciárias - INSS	3.877	46,0%	5.732	34,2%	2.596	4,1%
	- Assistente Social - Mtb	21	100,0%	36	94,4%	2	50,0%
	- Engenheiro - Mtb	367	27,8%	69	10,1%	25	0,0%
	- Fiscal do Trabalho - Mtb	2.464	39,9%	2.161	41,4%	650	7,4%
	- Médico do Trabalho - 40 horas - Mtb	312	26,9%	102	21,6%	38	2,6%
	- Engenheiro Agrônomo - MAARA	766	11,6%	687	6,1%	608	1,0%
	- Farmacêutico - MAARA	33	81,8%	18	44,4%	2	0,0%
	- Químico - MAARA	41	63,4%	45	40,0%	23	4,3%
	- Zootecnista - MAARA	13	15,4%	4	0,0%	1	0,0%
	- Professor Superior (Auxiliar a Titular)	49.768	39,5%	23.568	40,1%	4.811	6,9%
Docente	- Professor de 1º e 2º graus (A a E)	22.336	54,3%	8.650	61,1%	1.552	20,7%
	- Advogado - NS	21	28,6%	7	85,7%	-	-
	- Analista - NS	99	15,2%	47	29,8%	4	25,0%
	- Inspetor - NS	51	11,8%	18	22,2%	5	0,0%
CVM	- Cargos de Nível Intermediário	134	44,8%	69	76,8%	4	75,0%
	- Analista Técnico - NS	139	34,5%	101	45,5%	14	7,1%
	- Assistente Social - NS	1	100,0%	-	-	-	-
	- Médico - NS	2	50,0%	-	-	-	-
	- Procurador Autárquico - NS	25	24,0%	25	56,0%	1	0,0%
SUSEP	- Cargos de Nível Intermediário	101	52,5%	182	48,9%	33	6,1%
	- Cargos de Nível Superior	73.845	47,5%	61.507	45,7%	18.611	7,5%
	- Cargos de Nível Intermediário	248.056	46,9%	231.527	39,9%	130.318	6,8%
	- Cargos de Nível Auxiliar	27.043	40,3%	22.417	15,2%	23.299	3,5%
DACTA	- Cargos de Nível Superior	19	5,3%	6	0,0%	-	-
	- Cargos de Nível Intermediário	190	19,5%	45	26,7%	7	14,3%
IPEA	- Cargos de Nível Superior	67	34,3%	100	56,0%	2	50,0%
	- Cargos de Nível Intermediário	273	37,7%	169	66,3%	10	40,0%
PC ²	- Cargos de Nível Superior	86	17,4%	27	7,4%	30	10,0%
	- Cargos de Nível Intermediário	988	25,8%	780	1,3%	939	1,6%
Min. da Justiça	- Policial Rodoviário Federal - NI	8.269	5,8%	2.986	0,4%	710	2,0%
	- Não Classificado ³	4	75,0%	4	25,0%	6	0,0%
	- Sem Cargo ⁴	11.466	36,5%	385	38,2%	7	0,0%
Total	507.431	43,7%	395.138	39,6%	197.947	6,5%	1

Fonte: SRH/MP

NS - Nível Superior

NI - Nível Intermediário

NA - Nível Auxiliar

¹ Extinção, conforme Lei nº 9.688, de 06/07/98.

² Polícia Civil do Ex-Território

³ Código de cargo não compatível no cadastro SIAPE

⁴ Servidores sem vínculo e requisitados de outros órgãos da administração direta, autarquias, fundações, empresas e outras esferas

2.13 - Distribuição % dos Servidores das Carreiras Ativos por Faixa Etária da Administração Pública Federal
Posição - jul/99

Cargo / Carreira	Faixa Etária					
	Até 30	31 a 40	41 a 50	51 a 60	Mais de 60	
Gestão	- Analista de Comércio Exterior - NS	45,6%	39,2%	15,2%	0,0%	0,0%
	- Analista de Orçamento / Finanças e Controle - NS	21,1%	38,6%	32,3%	7,5%	0,4%
	- Especialista Políticas Pub Gestão Governamental	36,1%	43,9%	16,3%	3,4%	0,3%
	- Supervisor Médico Pericial - NS	4,4%	45,3%	40,3%	8,8%	1,1%
	- Técnico de Planejamento - TP 1500 - NS	0,0%	0,0%	55,0%	40,0%	5,0%
	- Técnico de Planejamento e Pesquisa - IPEA - NS	19,1%	23,9%	38,3%	17,8%	0,9%
Auditoria	- Técnico de Orçamento / Finanças e Controle - NI	20,8%	40,5%	33,1%	4,9%	0,7%
	- Auditor-Fiscal da Receita Federal	7,3%	34,2%	39,7%	15,7%	3,1%
Diplomacia	- Técnico da Receita Federal	19,9%	41,9%	32,0%	5,1%	1,2%
	- 3º Secretário a Ministro 1ª Classe	9,7%	28,2%	29,4%	23,4%	9,2%
	- Oficial de Chancelaria - NS	7,4%	28,7%	29,9%	26,4%	7,6%
Jurídica	- Assistente de Chancelaria - NI	0,0%	21,3%	52,4%	20,5%	5,9%
	- Procurador Autárquico do INSS	21,6%	32,3%	29,6%	13,6%	2,9%
	- Procurador da Fazenda Nacional	14,6%	44,6%	23,5%	11,0%	6,3%
	- Advogado/Assistente Jurídico AGU	9,1%	36,4%	31,8%	15,9%	6,8%
	- Advogado/Procurador de Autarquias e Fundações	9,5%	26,4%	41,8%	17,4%	4,8%
Polícia Federal	- Defensor Público	0,0%	4,0%	52,0%	28,0%	16,0%
	- Delegado - NS	11,9%	36,5%	42,2%	8,9%	0,4%
	- Perito - NS	14,9%	33,5%	44,1%	7,5%	0,0%
	- Escrivão - NI	21,3%	45,2%	33,2%	0,3%	0,0%
Pesquisa em C & T	- Agente - NI	14,5%	42,1%	41,5%	1,7%	0,1%
	- Papiloscopista - NI	9,2%	56,4%	31,3%	3,1%	0,0%
	- Analista - NS	3,3%	30,0%	54,3%	10,4%	1,9%
	- Tecnologista - NS	2,9%	32,5%	53,5%	9,7%	1,3%
	- Pesquisador - NS	1,3%	25,0%	53,8%	17,3%	2,7%
	- Assistente - NI	3,6%	39,9%	42,2%	11,7%	2,7%
Tecnologia Militar	- Técnico - NI	3,4%	34,8%	50,3%	9,8%	1,6%
	- Auxiliar Técnico - NA	8,2%	38,4%	31,5%	20,5%	1,4%
	- Auxiliar - NA	7,6%	31,9%	33,3%	21,8%	5,4%
	- Engenheiro - NS	0,0%	30,7%	60,3%	7,9%	1,1%
	- Engenheiro Agrônomo - NS	4,9%	16,3%	57,8%	19,8%	1,2%
	- Fiscal de Cadastro e Tributação Rural - NS	0,0%	36,6%	47,2%	16,3%	0,0%
	- Orientador de Assentamentos - NS	0,0%	37,6%	45,9%	16,5%	0,0%
	- Fiscal de Contribuições Previdenciárias - INSS	6,2%	27,0%	58,3%	7,2%	1,3%
	- Assistente Social - Mtb	0,0%	42,9%	42,9%	14,3%	0,0%
	- Engenheiro - Mtb	3,8%	28,9%	60,5%	6,3%	0,5%
Fiscalização	- Fiscal do Trabalho - Mtb	9,9%	32,5%	32,5%	19,9%	5,2%
	- Médico do Trabalho - 40 horas -Mtb	1,3%	13,8%	66,7%	18,3%	0,0%
	- Engenheiro Agrônomo - MAARA	0,0%	12,3%	51,3%	33,2%	3,3%
	- Farmaceutico - MAARA	0,0%	18,2%	75,8%	3,0%	3,0%
	- Químico - MAARA	0,0%	9,8%	65,9%	22,0%	2,4%
	- Zootecnista - MAARA	0,0%	7,7%	84,6%	7,7%	0,0%
	- Professor Superior (Auxiliar a Titular)	8,0%	29,9%	39,9%	18,7%	3,5%
Docente	- Professor de 1º e 2º graus (A a E)	9,0%	38,0%	41,1%	10,4%	1,5%
	- Advogado - NS	47,6%	23,8%	28,6%	0,0%	0,0%
CVM	- Analista - NS	12,1%	26,3%	51,5%	9,1%	1,0%
	- Inspetor - NS	13,7%	43,1%	33,3%	9,8%	0,0%
	- Cargos de Nível Intermediário	9,7%	41,8%	42,5%	5,2%	0,7%
SUSEP	- Analista Técnico - NS	17,3%	36,7%	35,3%	7,9%	2,9%
	- Assistente Social - NS	0,0%	0,0%	100,0%	0,0%	0,0%
	- Médico - NS	0,0%	50,0%	50,0%	0,0%	0,0%
	- Procurador Autárquico - NS	36,0%	44,0%	4,0%	16,0%	0,0%
PCC	- Cargos de Nível Intermediário	13,9%	35,6%	43,6%	6,9%	0,0%
	- Cargos de Nível Superior	2,3%	20,3%	52,5%	21,8%	3,1%
	- Cargos de Nível Intermediário	4,8%	36,1%	42,1%	14,1%	2,9%
DACTA	- Cargos de Nível Auxiliar	6,8%	31,4%	35,5%	20,6%	5,8%
	- Cargos de Nível Superior	0,0%	10,5%	78,9%	10,5%	0,0%
IPEA	- Cargos de Nível Intermediário	0,0%	23,2%	73,7%	2,6%	0,5%
	- Cargos de Nível Superior	1,5%	23,9%	71,6%	3,0%	0,0%
PC¹	- Cargos de Nível Intermediário	1,5%	45,1%	49,1%	3,3%	1,1%
	- Cargos de Nível Superior	0,0%	11,6%	62,8%	23,3%	2,3%
Min. da Justiça	- Cargos de Nível Intermediário	0,4%	47,0%	41,6%	8,9%	2,1%
	- Policial Rodoviário Federal - NI	28,3%	31,4%	28,5%	11,4%	0,5%
	- Não Classificado ²	0,0%	0,0%	50,0%	25,0%	25,0%
	- Sem Cargo ³	38,2%	18,4%	20,5%	17,2%	5,7%
	Total	6,7%	32,4%	42,4%	15,5%	3,0%

Fonte: SRH/MP.

NS - Nível Superior

NI - Nível Intermediário

NA - Nível Auxiliar

¹ Polícia Civil do Ex-Território² Código de cargo não compatível no cadastro SIAPE³ Servidores sem vínculo e requisitados de outros órgãos da administração direta, autarquias, fundações, empresas e outras esferas

SERVIDORES

2.14 - Quantitativo dos Servidores Públicos Civis do Poder Executivo p e Situação de Vínculo¹

Posição - jul/99

Estado	Ativos	%	Aposentados	%	Inst. Pensão	%	T
Acre	2.680	38,7	2.936	42,4	1.312	18,9	6
Alagoas	7.041	49,1	5.284	36,8	2.024	14,1	14
Amapá	9.912	70,9	2.804	20,1	1.260	9,0	13
Amazonas	9.226	64,9	3.774	26,5	1.226	8,6	14
Bahia	23.485	46,6	19.214	38,1	7.698	15,3	50
Ceará	16.976	39,7	18.154	42,4	7.680	17,9	42
Distrito Federal	44.817	43,0	27.202	26,1	32.199	30,9	104
Espírito Santo	8.553	52,7	5.830	35,9	1.855	11,4	16
Goiás	10.891	56,7	6.595	34,3	1.736	9,0	19
Maranhão	11.608	58,2	6.441	32,3	1.887	9,5	19
Mato Grosso	7.713	69,5	2.559	23,1	823	7,4	11
Mato Grosso do Sul	7.169	63,5	2.882	25,5	1.244	11,0	11
Minas Gerais	42.751	46,5	33.727	36,7	15.498	16,9	91
Pará	18.441	52,8	11.159	31,9	5.352	15,3	34
Paraíba	15.001	51,0	10.666	36,3	3.723	12,7	29
Paraná	15.584	49,1	11.729	37,0	4.420	13,9	31
Pernambuco	21.874	40,3	22.547	41,5	9.883	18,2	54
Piauí	6.682	44,3	6.102	40,5	2.296	15,2	15
Rio de Janeiro	107.154	37,1	116.705	40,4	64.755	22,4	288
Rio Grande do Norte	11.143	48,2	8.956	38,7	3.020	13,1	23
Rio Grande do Sul	26.826	48,6	21.134	38,3	7.198	13,0	55
Rondônia	14.256	82,4	1.831	10,6	1.206	7,0	17
Roraima	10.308	85,1	1.183	9,8	616	5,1	12
Santa Catarina	12.374	48,8	9.225	36,4	3.756	14,8	25
São Paulo	37.893	45,3	32.071	38,3	13.773	16,4	83
Sergipe	4.960	47,1	4.162	39,5	1.412	13,4	10
Tocantins	2.108	87,3	266	11,0	41	1,7	2
Sem informações ²	5	8,5	0	0,0	54	01,5	

2.15 - Quantitativo (força de trabalho) dos Servidores Públicos Civis Poder Executivo por UF, segundo o Sexo¹

Posição - jul/99

	Masculino		Feminino		TO
	Qtd	Part. %	Qtd	Part. %	
Acre	1.913	71,4	767	28,6	2.680
Alagoas	4.041	57,4	3.000	42,6	7.041
Amapá	4.645	46,9	5.267	53,1	9.912
Amazonas	5.355	58,0	3.871	42,0	9.226
Bahia	14.337	61,0	9.148	39,0	23.485
Ceará	10.156	59,8	6.820	40,2	16.976
Distrito Federal	23.950	53,4	20.867	46,6	44.817
Espírito Santo	4.898	57,3	3.655	42,7	8.553
Goiás	6.393	58,7	4.498	41,3	10.891
Maranhão	7.163	61,7	4.445	38,3	11.608
Mato Grosso	4.892	63,4	2.821	36,6	7.713
Mato Grosso do Sul	4.427	61,8	2.742	38,2	7.169
Minas Gerais	24.784	58,0	17.967	42,0	42.751
Pará	11.717	63,5	6.724	36,5	18.441
Paraíba	8.745	58,3	6.256	41,7	15.001
Paraná	8.738	56,1	6.846	43,9	15.584
Pernambuco	12.585	57,5	9.289	42,5	21.874
Piauí	4.581	68,6	2.101	31,4	6.682
Rio de Janeiro	57.090	53,3	50.064	46,7	107.154
Rio Grande do Norte	6.761	60,7	4.382	39,3	11.143
Rio Grande do Sul	15.314	57,1	11.512	42,9	26.826
Rondônia	6.823	47,9	7.433	52,1	14.256
Roraima	4.273	41,5	6.035	58,5	10.308
Santa Catarina	7.295	59,0	5.079	41,0	12.374
São Paulo	20.170	53,2	17.723	46,8	37.893
Sergipe	3.006	60,6	1.954	39,4	4.960
Tocantins	1.484	70,4	624	29,6	2.108
Sem informação ²	0	0,0	0	0,0	0

SERVIDORES

2.16 - Relação entre o Quantitativo (força de trabalho) dos Servidores Públicos Civis Ativos do Poder Executivo e a População dos

Posição - jul/99

Estado	Quantidade ¹	% Part. s/ total de serv. publicos	% Part. de
Rio de Janeiro	107.154	21,12	
Distrito Federal	44.817	8,83	
Minas Gerais	42.751	8,42	
São Paulo	37.893	7,47	
Rio Grande do Sul	26.826	5,29	
Bahia	23.485	4,63	
Pernambuco	21.874	4,31	
Pará	18.441	3,63	
Ceará	16.976	3,35	
Paraná	15.584	3,07	
Paraíba	15.001	2,96	
Rondônia	11.143	2,20	
Santa Catarina	12.374	2,44	
Maranhão	11.608	2,29	
Rio Grande do Norte	14.256	2,81	
Goiás	10.891	2,15	
Roraima	10.308	2,03	
Amapá	9.912	1,95	
Amazonas	9.226	1,82	
Espírito Santo	8.553	1,69	
Mato Grosso	7.713	1,52	
Mato Grosso do Sul	7.169	1,41	
Alagoas	7.041	1,39	
Piauí	6.682	1,32	
Sergipe	4.960	0,98	
Acre	2.680	0,53	
Tocantins	2.108	0,42	
Sem informações ²	5	0,00	
Total	507.431	100,00	

Elaborado: SRH/MP.

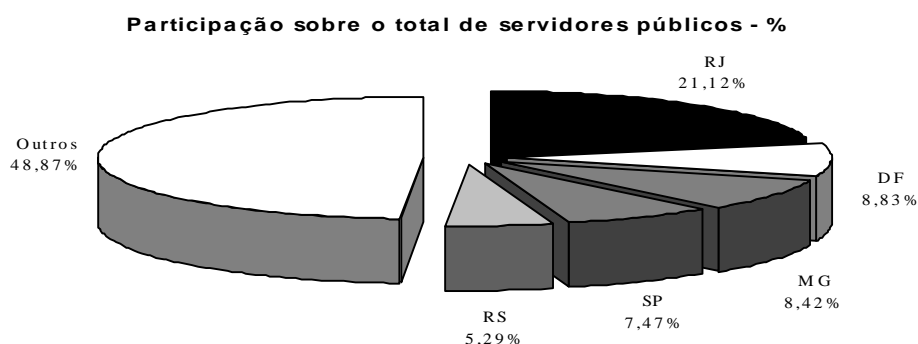
1 - Inclui os servidores civis da administração direta, autarquias e fundações do Poder Executivo.

2 - Não consta informação no cadastro SIAPE.

3 - % do total de Servidores Públicos Federais Civis Ativos do Poder Executivo sobre a população do País.

* IBGE-censo de 1996.

Força de Trabalho = quantidade de vínculo (-) exercício descentralizado (-) lotação provisória (-) cedido.



2.17 - Quantidade de Servidores Cíveis Ativos Municipais, Estaduais e Federais

Regiões Brasileiras	Servidores			TOTAL a+b+c	% de Part. do Total sobre PEA
	Municipais ¹	Estaduais ¹	Federais ²		
	a	b	c		
Norte	87.954	256.063	67.888	411.905	12,8%
- Acre	6.196	26.989	2.862	36.047	26,6%
- Amapá	4.724	6.877	9.998	21.599	18,4%
- Amazonas	6.964	57.983	10.412	75.359	9,9%
- Pará	44.063	104.435	19.995	168.493	13,2%
- Rondônia	14.711	30.888	12.003	57.602	15,8%
- Roraima	223	1.149	10.407	11.779	14,6%
- Tocantins	11.073	27.742	2.211	41.026	8,6%
Nordeste	609.844	639.581	131.154	1.380.579	6,5%
- Alagoas	47.336	51.711	7.857	106.904	9,4%
- Bahia	132.696	162.539	23.843	319.078	5,3%
- Ceará	100.945	20.270	17.725	138.940	4,3%
- Maranhão	47.958	54.578	12.447	114.983	4,5%
- Paraíba	75.166	62.203	16.751	154.120	10,1%
- Pernambuco	105.958	98.957	24.549	229.464	6,9%
- Piauí	28.606	70.583	7.171	106.360	8,0%
- Rio Grande do Norte	46.812	74.848	15.231	136.891	11,6%
- Sergipe	24.367	43.892	5.580	73.839	9,9%
Centro-Oeste	120.584	232.226	97.741	450.551	8,8%
- Distrito Federal	0	71.361	69.124	140.485	17,1%
- Goiás	66.726	80.513	11.962	159.201	7,2%
- Mato Grosso	25.017	36.549	8.662	70.228	6,1%
- Mato Grosso do Sul	28.841	43.803	7.993	80.637	8,4%
Sudeste	959.082	1.255.439	217.682	2.432.203	7,6%
- Espírito Santo	48.379	45.872	8.777	103.028	7,4%
- Minas Gerais	264.184	236.603	47.574	548.361	6,7%
- Rio de Janeiro	219.640	235.658	112.411	567.709	9,2%
- São Paulo	426.879	737.306	48.920	1.213.105	7,4%

3.1 - Ingressos no Serviço Público Federal - Por Concurso Público

Cargo / Carreira	Ingresso por Concurso Público				
	1995	1996	1997	1998	
Gestão	- Analista de Comércio Exterior - NS	0	0	0	0
	- Analista de Orçamento - NS	0	39	28	92
	- Analista de Finanças e Controle - NS	45	83	92	176
	- Especialista Políticas Pub Gestão Governamental	0	52	84	0
	- Supervisor Médico Pericial - NS	0	0	0	170
	- Técnico de Planejamento e Pesquisa - IPEA - NS	0	33	25	36
	- Técnico de Finanças e Controle - NI	114	163	104	155
Auditoria ²	- Auditor-Fiscal da Receita Federal	271	1	1.174	133
	- Técnico da Receita Federal	1.304	135	200	503
Diplomacia	- 3º Secretário a Ministro 1ª Classe	12	43	33	28
	- Oficial de Chancelaria - NS	5	41	0	131
	- Assistente de Chancelaria - NI	1	0	0	0
Jurídica	- Procurador Autárquico do INSS	2	3	180	121
	- Procurador da Fazenda Nacional	7	0	0	73
	- Advogado/Assistente Jurídico AGU	0	33	1	0
	- Advogado/Procurador de Autarquias e Fundações	128	112	182	103
Polícia Federal	- Delegado -NS	46	132	17	14
	- Perito - NS	21	76	12	5
	- Papiloscopista - NI	0	0	0	0
	- Escrivão - NI	64	40	399	29
	- Agente - NI	0	264	585	63
Pesquisa em C&T	- Analista - NS	29	85	48	71
	- Tecnologista - NS	88	140	106	90
	- Pesquisador - NS	61	60	57	60
	- Assistente - NI	168	161	21	43
	- Técnico - NI	134	218	34	62
	- Auxiliar Técnico - NA	5	2	0	0
Reforma Agrária	- Auxiliar - NA	112	0	0	1
	- Engenheiro Agrônomo - NS	0	0	71	0
	- Orientador de Projetos de Assentamentos - NS	0	0	0	0
Fiscalização	- Fiscal de Contribuições Previdenciárias - INSS	400	5	179	421
	- Engenheiro - Mtb	0	0	0	40
	- Fiscal do Trabalho - Mtb	532	483	16	3
	- Médico do Trabalho - 40 horas -Mtb	0	0	0	47
	- Engenheiro Agrônomo - MAARA	0	1	1	0
Docente	- Professor Superior	1.509	1.950	2.411	2.140
	- Professor de 1º e 2º graus	1.095	1.181	976	984
CVM	- Advogado - NS	1	0	6	6
	- Analista - NS	7	10	8	12
	- Inspetor - NS	3	8	12	5
	- Cargos de Nível Intermediário	16	0	0	0
SUSEP	- Analista Técnico - NS	0	34	0	0
	- Procurador Autárquico - NS	0	9	0	0

**3.2 - Ingressos no Serviço Público Federal no Plano de Classificação de Cargos
Por Concurso Público**

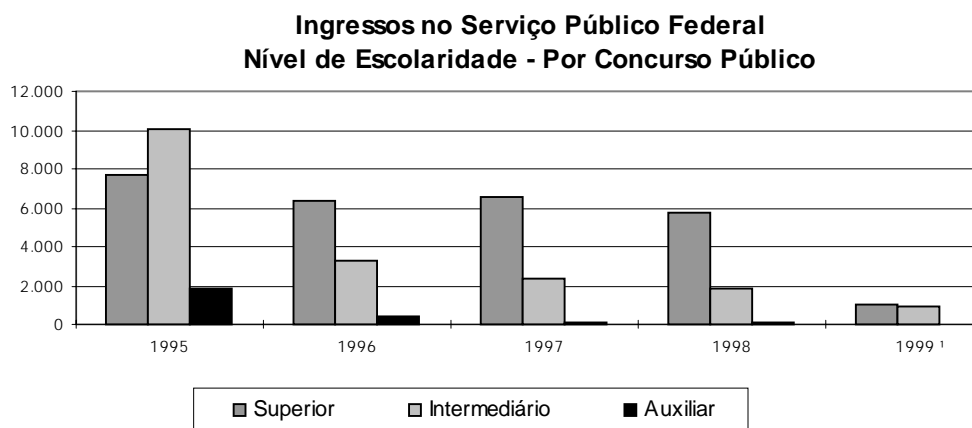
Cargo	Ingresso por Concurso Público				
	1995	1996	1997	1998	1999
- Nível Superior	3.447	1.695	854	794	1.024
- Administrador	241	58	20	15	15
- Assistente Social	72	36	44	42	42
- Bibliotecário / Bibliotecário-documentalista	65	123	48	33	33
- Cirurgião-Dentista / Odontólogo	57	7	12	10	10
- Contador	45	32	44	17	17
- Enfermeiro	911	257	190	154	154
- Engenheiro	156	56	94	55	55
- Farmacêutico / Farmacêutico-bioquímico	133	87	13	40	40
- Fisioterapeuta	62	23	6	5	5
- Fonoaudiólogo	17	2	1	4	4
- Médico	1.100	823	275	283	283
- Nutricionista	79	21	12	4	4
- Psicólogo	65	29	19	18	18
- Tec. Ass. Educacionais / Tec. Ens. Orientação	113	28	26	84	84
- Outros	331	113	50	30	30
- Nível Intermediário	8.059	1.328	1.041	1.024	1.024
- Agente Administrativo	2.241	168	45	141	141
- Agente de Serviços de Engenharia	41	2	1	1	1
- Assistente Administração / Aux. Administrativo	750	39	43	87	87
- Auxiliar Biblioteca	49	2	0	1	1
- Auxiliar de Enfermagem	2.586	495	463	213	213
- Técnico Agropecuária / Oper. Máquinas Agrícolas	55	44	56	9	9
- Técnico de Contabilidade	144	74	42	18	18
- Técnico de Farmácia	42	6	14	3	3
- Técnico de Laboratório/Laboratorista-área	271	197	132	196	196
- Técnico em Enfermagem	400	77	73	147	147
- Técnico em Radiologia	114	55	13	6	6
- Outros	1.366	169	159	202	202
- Nível Auxiliar	1.752	365	94	74	74
- Auxiliar Agropecuária	15	78	19	6	6
- Auxiliar de Farmácia	40	18	2	3	3
- Auxiliar de Laboratório	138	41	26	14	14
- Auxiliar de Nutrição	77	39	4	1	1
- Auxiliar Os. Serv. Diversos / Auxiliar Operacional	685	0	0	4	4

3.3 - Ingressos no Serviço Público Federal por Nível de Escolaridade Por Concurso Público

Nível	Ingresso por Concurso Público				
	1995	1996	1997	1998	1999
Superior	7.709	6.309	6.574	5.755	1.064
- Professor	2.604	3.131	3.387	3.124	559
- Outros	5.105	3.178	3.187	2.631	505
Intermediário	10.097	3.251	2.387	1.879	945
Auxiliar	1.869	367	94	75	2
TOTAL	19.675	9.927	9.055	7.709	2.011

Fonte: SRH/MP

¹ Posição 1999 - até julho



3.4 - Ingressos no Serviço Público Federal por Nível de Escolaridade Por Concurso Público - %

Nível	% de Participação de Ingresso por Concurso Público				
	1995	1996	1997	1998	1999
Superior	39,2	63,6	72,6	74,7	52,9
- Professor	13,2	31,5	37,4	40,5	27,8
- Outros	25,9	32,0	35,2	34,1	25,1
Intermediário	51,3	32,7	26,4	24,4	47,0
Auxiliar	9,5	3,7	1,0	1,0	0,1
TOTAL	100,0	100,0	100,0	100,0	100,0

Fonte: SRH/MP

¹ Posição 1999 - até julho

3.5 - Idade Média dos Ingressos no Serviço Público Federal - Por Concurso Público

Cargo / Carreira	Idade Média - Ingresso por Concurso			
	1995	1996	1997	1
Gestão	- Analista de Comércio Exterior - NS	0	0	0
	- Analista de Orçamento - NS	0	36	32
	- Analista de Finanças e Controle - NS	31	34	33
	- Especialista Políticas Pub Gestão Governamental	0	34	31
	- Supervisor Médico Pericial - NS	0	0	0
	- Técnico de Planejamento e Pesquisa - IPEA - NS	0	29	29
	- Técnico de Finanças e Controle - NI	23	28	29
Auditoria ²	- Auditor-Fiscal da Receita Federal	32	53	35
	- Técnico da Receita Federal	30	32	29
Diplomacia	- 3º Secretário a Ministro 1ª Classe	28	28	33
	- Oficial de Chancelaria - NS	51	37	0
	- Assistente de Chancelaria - NI	32	0	0
Jurídica	- Procurador Autárquico do INSS	32	43	31
	- Procurador da Fazenda Nacional	38	0	0
	- Advogado/Assistente Jurídico AGU	0	37	47
	- Advogado/Procurador de Autarquias e Fundações	34	34	30
Polícia Federal	- Delegado -NS	32	33	36
	- Perito - NS	32	31	35
	- Papiloscopista - NI	0	0	0
	- Escrivão - NI	29	29	30
	- Agente - NI	0	28	29
Pesquisa em C & T	- Analista - NS	31	35	33
	- Tecnologista - NS	32	33	32
	- Pesquisador - NS	34	38	36
	- Assistente - NI	32	30	28
	- Técnico - NI	28	28	29
	- Auxiliar Técnico - NA	26	31	0
Reforma Agrária	- Auxiliar - NA	29	0	0
	- Engenheiro Agrônomo - NS	0	0	32
Fiscalização	- Orientador de Projetos de Assentamentos - NS	0	0	0
	- Fiscal de Contribuições Previdenciárias - INSS	41	40	32
	- Engenheiro - Mtb	0	0	0
	- Fiscal do Trabalho - Mtb	33	34	41
	- Médico do Trabalho - 40 horas -Mtb	0	0	0
	- Engenheiro Agrônomo - MAARA	0	36	37
Docente	- Professor Superior	35	36	36
	- Professor de 1º e 2º graus	34	34	34
CVM	- Advogado - NS	25	0	27
	- Analista - NS	31	38	31
	- Inspetor - NS	27	39	32
	- Cargos de Nível Intermediário	29	0	0
SUSEP	- Analista Técnico - NS	0	37	0
	- Procurador Autárquico - NS	0	33	0

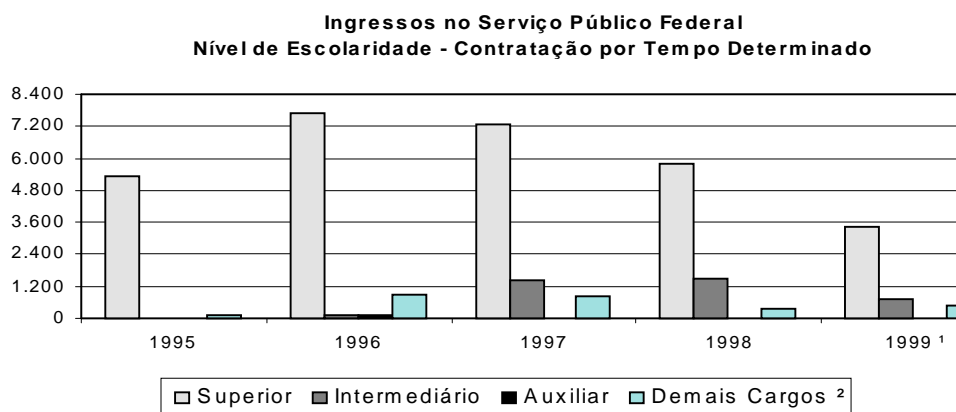
3.6 - Ingressos no Serviço Público Federal por Nível de Escolaridade - Contratação por Tempo Determinado

Nível	Contratação por Tempo Determinado			
	1995	1996	1997	1998
Superior	5.351	7.687	7.248	5.821
- Professor	4.724	6.749	5.872	4.588
- Médico Residente	622	938	1.375	1.233
- Outros	5	0	1	0
Intermediário	1	118	1.416	1.508
- Agente Credenciado	0	0	1.413	1.504
- Artífice	0	117	3	4
- Outros	1	1	0	0
Auxiliar	9	102	0	3
Demais Cargos ²	107	866	844	345
TOTAL	5.468	8.773	9.508	7.677

Fonte: SRH/MP

¹ Posição 1999 - até julho.

² Não constam informações de cargo/nível de cargo no cadastro SIAPE.



**4.1 - Remuneração Média dos Servidores Federais da União por Poder
Média Anual****Valores Reais - (base-dez/97)**

	1995	1996	1997	1998
PODER EXECUTIVO				
- <i>Civis</i> ¹				
Ativos	2.031	1.925	1.944	1.764
Inativos	1.693	1.694	1.659	1.675
Inst.Pensão	1.650	1.430	1.281	1.287
TOTAL	1.868	1.772	1.735	1.646
- <i>Empresas Públicas</i>				
Ativos	2.568	2.927	2.779	2.719
- <i>Soc.Economista Mista</i>				
Ativos	1.702	2.420	2.485	2.673
- <i>Militares</i>				
Ativos	1.126	1.045	1.014	1.407
Inativos	2.078	1.931	1.911	2.182
Inst.Pensão	1.184	1.069	1.215	1.366
TOTAL	1.323	1.235	1.250	1.569
PODER LEGISLATIVO				
Ativos	4.855	4.967	5.161	5.101
Inativos	5.784	6.181	6.258	6.799
Inst.Pensão	2.537	2.956	3.126	3.088
TOTAL	4.824	5.012	5.192	5.242
PODER JUDICIÁRIO				
Ativos	3.390	3.029	3.479	4.384
Inativos	5.058	4.364	4.752	5.163
Inst.Pensão	3.315	2.501	2.813	3.037
TOTAL	3.620	3.187	3.626	4.442
TRANSFERÊNCIAS				
INTERGOVERNAMENTAIS	1.395	1.015	979	1.024

Elaborado: SRH/MP.

Fontes: Elaborado: SRH/MP e STN/MF

1. Inclui Administração Direta, Autarquias, Fundação, Bacen e MPU.

No ano de 1999 foram considerados os últimos 12 meses.

Remuneração média corresponde à despesa total dividida pelo nº de servidores.

Dados corrigidos pelo IGP-DI/FGV.

REMUNERAÇÃO

4.2 - Estrutura Salarial das Carreiras da Administração Pública Federal

Posição - jul/99

	Cargo / Carreira	Vencimentos		%
		Piso	Teto	
Gestão	- Analista de Orçamento / Finanças e Controle / Gestor - NS	2.505,19	3.855,45	
	- Técnico de Planejamento e Pesquisa do IPEA - NS	2.505,19	3.855,45	
	- Técnico de Orçamento / Finanças e Controle - NI	912,35	1.649,41	
Auditoria	- Auditor-Fiscal da Receita Federal	3.132,56	7.080,24	
	- Técnico da Receita Federal	1.285,34	2.905,14	
Diplomacia	- 3º Secretário a Ministro 1ª Classe	3.538,11	5.427,52	
	- Oficial de Chancelaria - NS	1.450,02	2.999,95	
	- Assistente de Chancelaria - NI	360,39	1.112,78	
Jurídica	- Procurador Autárquico do INSS	4.683,62	5.243,00	
	- Procurador da Fazenda Nacional	5.193,57	5.452,72	
	- Advogado/Assistente Jurídico AGU	4.547,31	5.165,30	
	- Advogado/Procurador de Autarquias e Fundações	2.952,49	5.139,09	
	- Defensor Público da União	4.535,16	5.139,09	
Polícia Federal	- Delegado -NS	3.980,61	4.719,85	
	- Censor - NS ²	3.980,61	4.719,85	
	- Perito - NS	3.980,61	4.719,85	
	- Escrivão - NI	2.084,35	3.056,57	
	- Agente - NI	2.084,35	3.056,57	
Pesquisa em C & T	- Papiloscopista - NI	2.084,35	3.056,57	
	- Analista - NS	1.150,22	3.343,30	
	- Tecnologista - NS	1.150,22	3.343,30	
	- Pesquisador - NS	1.754,93	3.343,30	
	- Assistente - NI	639,99	1.360,94	
	- Técnico - NI	639,99	1.360,94	
Tecnologia Militar	- Auxiliar Técnico - NA	312,23	626,45	
	- Auxiliar - NA	312,23	626,45	
Reforma Agrária	- Analista	1.480,82	3.240,59	
	- Engenheiro	1.480,82	3.240,59	
	- Engenheiro Agrônomo - NS	2.072,31	3.307,20	
	- Fiscal de Cadastro e Tributação Rural - NS	2.013,60	3.199,99	
	- Orientador de Assentamentos - NS	2.013,60	3.199,99	
Fiscalização	- Fiscal de Contribuições Previdenciárias - INSS	4.439,01	4.718,70	
	- Médico do Trabalho - 40 horas -Mtb	4.683,62	5.243,00	
	- Assistente Social - Mtb	4.439,01	4.718,70	
	- Engenheiro - Mtb	4.439,01	4.718,70	
	- Fiscal do Trabalho - Mtb	4.439,01	4.718,70	
	- Engenheiro Agrônomo - MAARA	2.072,31	3.307,20	
	- Químico - MAARA	2.072,31	3.307,20	
	- Farmacêutico - MAARA	2.072,31	3.307,20	
	- Zootecnista - MAARA	2.013,60	3.199,99	
	Docente	- Professor Superior (Auxiliar a Titular)	1.134,86	4.469,99
- Professor de 1º e 2º graus (A a E)		671,12	2.931,95	
CVM	- Cargos de Nível Superior	3.152,63	4.718,70	
	- Agente Executivo - NI	1.447,22	2.238,81	
SUSEP	- Cargos de Nível Superior	3.600,13	4.718,70	
	- Cargos de Nível Intermediário	1.648,59	2.238,81	
PCC	- Cargos de Nível Superior	635,99	1.363,18	
	- Cargos de Nível Intermediário	360,39	933,30	
	- Cargos de Nível Auxiliar	191,41	534,90	
DACTA	- Cargos de Nível Superior	2.013,60	3.199,99	
	- Cargos de Nível Intermediário	924,34	1.685,23	
IPEA (demais cargos)	- Cargos de Nível Superior	2.505,19	3.855,45	
	- Cargos de Nível Intermediário	912,35	1.649,41	
Min. da Justiça	- Policial Rodoviário Federal - NI	1.135,68	2.921,92	
	- Analista - NS	2.666,52	7.088,06	
Banco Central	- Procurador - NS	2.666,52	7.088,06	
	- Técnico - NI	1.083,00	2.240,40	
Militares	- Seg. Tenente a Almirante de Esquadra	2.102,91	5.893,25	

Fonte: SRH/MP.

NS - Nível Superior

NI - Nível Intermediário

NA - Nível Auxiliar

¹ A amplitude corresponde à diferença percentual entre a menor e a maior remuneração de uma carreira

² Extinção, conforme Lei nº 9.688, de 06/07/98.

4.3 - Remuneração dos Servidores do Poder Executivo Média Anual

Valores Reais - (base-dez/97)¹

	<i>Procurador Fazenda Nacional</i>	<i>Auditor Fiscal</i>	<i>Analista SOF/Tesouro Gestor</i>	<i>Diplomata (Ministro 1ª Classe)</i>	<i>PCC Nível Superior</i>	<i>PCC Nível Intermed.</i>
1989	7.285	4.375	5.922	3.370	1.452	724
1990	8.258	8.260	4.031	3.819	1.536	821
1991	5.016	5.017	3.014	3.132	1.018	548
1992	5.007	4.777	2.105	2.438	896	489
1993	5.196	4.553	1.855	2.284	1.192	587
1994	4.733	4.109	1.746	2.111	1.435	722
1995	6.484	5.834	3.740	3.556	1.695	1.002
1996	5.639	5.077	3.739	4.147	1.466	867
1997	5.375	4.790	3.641	3.913	1.384	818
1998	5.525	4.835	3.915	4.683	1.358	839
1999 ²	5.610	4.961	3.982	5.207	1.358	873

Fonte: SRH/MP.

Obs: foi utilizada a estrutura de remuneração das carreiras para o cálculo do salário médio.

1- Corrigido pelo INPC/IBGE.

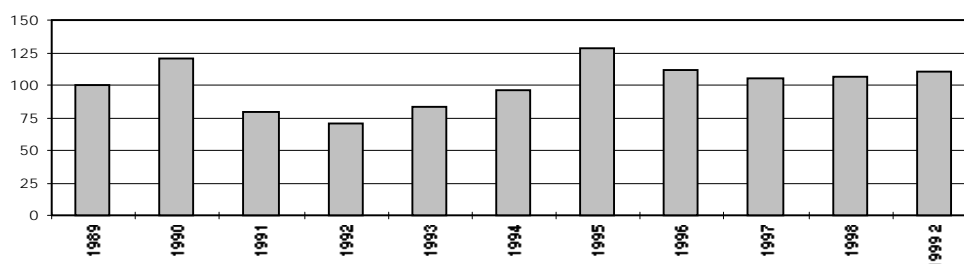
2-Média de ago/98 a jul/99.

4.4 - Índice de Remuneração Média Real dos Servidores do Poder Executivo - Média Anual

	PCC - Nível Superior		Índice - Ponderado ¹	
	Índice	Variação %	Índice	Variação %
1989	100		100	
1990	106	5,8	121	20,9
1991	70	-33,8	79	-34,6
1992	62	-11,9	71	-10,0
1993	82	33,1	83	16,7
1994	99	20,4	96	15,6
1995	117	18,1	128	33,8
1996	101	-13,5	111	-13,1
1997	97	-4,1	106	-5,2
1998	95	-1,8	107	1,3
1999 ²	95	-0,1	110	2,7

Fonte: SRH/MP.

Índice ponderado da remuneração média real do servidor



4.5 - Comparação Salarial entre o Setor Público e o Privado

Posição - mai/95

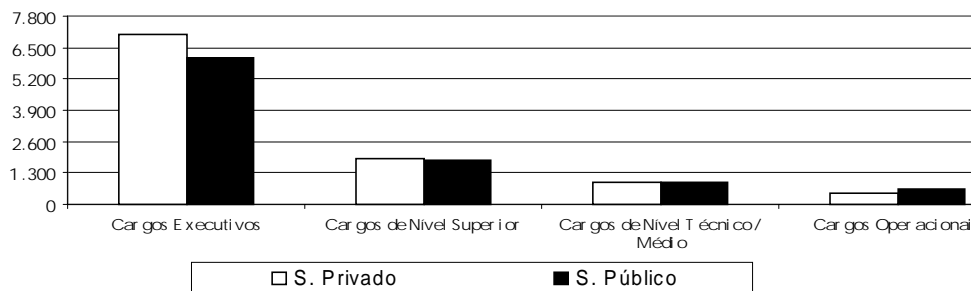
	Salário Médio		Diferença Públ.
	S. Privado	S. Público	
Cargos Executivos	7.080	6.069	-1
Cargos de Nível Superior	1.899	1.814	-:
Cargos de Nível Técnico / Médio	926	899	-:
Cargos Operacionais	437	635	4

Fonte: SRH/MP e Coopers & Lybrand

Inicialmente, foram levantados os cargos com atribuições semelhantes no setor público (civil do executivo) e no privado. Para calcular a remuneração média de cada cargo, foi utilizado, no setor privado, o salário médio, independentemente do porte e da localidade das empresas; para o setor público, foi considerada a estrutura de remuneração e a distribuição de frequência dos servidores na escala salarial de cada cargo. Para os cargos de nível executivo, foi levantada uma amostra do valor da remuneração dos ocupantes de DAS de diversos níveis, considerando o diretor-presidente com DAS de Natureza Especial, Diretores como DAS-6 e Gerentes como DAS-5, exceto para os cargos da área jurídica que têm uma estrutura hierárquica um pouco distinta. Não estão incluídos benefícios indiretos dos cargos.

1 - Valores atualizados pela inflação até mai/95.

Comparação Salarial entre o Setor Público e Privado



5.1 - Quantidade, Idade e Remuneração Média dos ocupantes de DAS

Posição - jul/99

	<i>Qtde.</i> <i>Servidores</i>	<i>Idade</i> <i>Média</i>	<i>Remuneração</i> <i>Média</i> ¹	<i>Nível</i> <i>Superior</i>	<i>Sexo</i> <i>Fem.</i>	+
DAS-1	6.218	43	3.402	66,5%	45,1%	
DAS-2	5.512	43	3.966	74,3%	40,9%	
DAS-3	2.384	45	4.317	85,6%	40,0%	
DAS-4	1.711	47	5.581	91,5%	32,0%	
DAS-5	643	48	7.217	96,4%	20,2%	
DAS-6	139	52	7.642	98,6%	13,7%	
Total	16.607	44	4.128	75,8%	40,4%	

Fonte: SRH/MP.

1 - Considerado a remuneração do cargo e da função; estão incluídos no cálculo dos valores somente os servidores efetivos + requisitados (Administração Pública Federal Direta, Autarquias e Fundações)

2 - Servidor Efetivo e Requisitado (Admin. Pública Federal Direta, Autarquias, Fundações, Estados, Municípios, DF, Empresas Públicas, Sociedade de Economia Mista, Tribunais, Câmara, Senado e Ministério Público.

5.2 - Perfil dos ocupantes de DAS, segundo o Nível de Escolaridade em %

Posição - jul/99

	<i>1º Grau</i>	<i>2º Grau</i>	<i>3º Grau</i>	<i>Especialização</i>	<i>Pós-Graduação</i> ¹
DAS-1	4,7	28,8	52,0	5,7	8,8
DAS-2	5,0	20,7	61,8	4,7	7,8
DAS-3	1,7	12,7	69,0	6,1	10,4
DAS-4	1,0	7,5	76,8	5,2	9,5
DAS-5	0,2	3,4	80,9	4,5	11,0
DAS-6	0,0	1,4	83,5	2,9	12,2
Total	3,8	20,4	61,7	5,3	8,9

Fonte: SRH/MP.

1 - Incluído: Aperfeiçoamento, Mestrado, Doutorado, Phd, Livre Docência.

5.3 - Perfil dos ocupantes de DAS, segundo o Vínculo com a União

Posição - jul/99

<i>DAS</i>	<i>Servidor Efetivo</i> <i>+ Requisitado</i> ¹	<i>Requisitado de outros</i> <i>Órgãos e Esfera</i> ²	<i>Sem</i> <i>Vínculo</i> ³	<i>Aposentado</i>
DAS-1	70,6%	2,4%	18,0%	9,0%
DAS-2	66,8%	4,4%	18,0%	10,8%
DAS-3	63,3%	6,8%	16,2%	13,6%
DAS-4	45,8%	10,4%	28,5%	15,3%
DAS-5	44,5%	11,8%	29,7%	14,0%
DAS-6	35,3%	11,5%	41,7%	11,5%
Total	64,4%	5,0%	19,5%	11,1%

Fonte: SRH/MP.

1- Servidor Efetivo e Requisitado (Administração Pública Federal Direta, Autarquias e Fundações).

2- Requisitado dos Estados, Municípios, DF, Empresas Públicas, Sociedade de Economia Mista, Tribunais, Câmara, Senado e Ministério Público.

3- Sem cargo Público

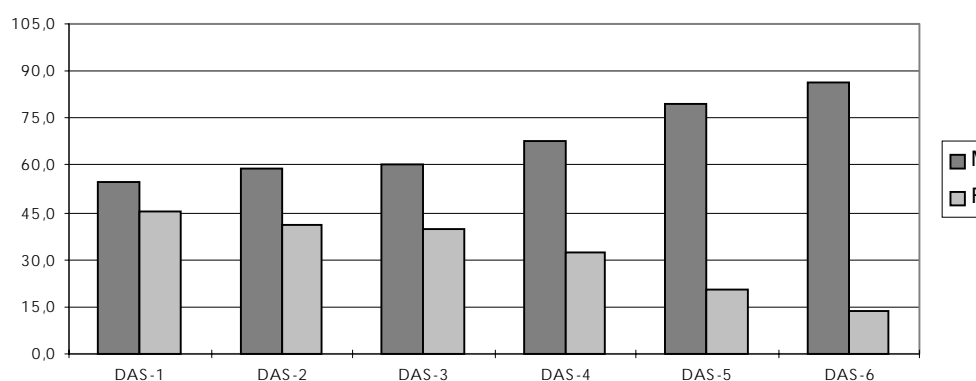
5.4 - Perfil dos ocupantes de DAS, segundo o Sexo em

Posição - jul/99

<i>D A S</i>	<i>Masculino</i>	<i>Feminino</i>
DAS-1	54,9	45,1
DAS-2	59,1	40,9
DAS-3	60,0	40,0
DAS-4	68,0	32,0
DAS-5	79,8	20,2
DAS-6	86,3	13,7
Total	59,6	40,4

Fonte: SRH/MP.

Perfil dos DAS segundo o sexo dos ocupantes em %



5.5 - Remuneração Média por Nível de DAS

Posição - jul/99

	<i>Parcela Rem. Média Referente ao Cargo</i>	<i>Parcela Rem. Média Referente à Função</i>	<i>Remune Média G</i>
NES	4.413	3.350	7.76
DAS-6	5.404	2.238	7.64
DAS-5	5.543	1.673	7.21
DAS-4	4.326	1.254	5.58
DAS-3	3.485	832	4.31
DAS-2	3.231	735	3.96
DAS-1	2.755	647	3.40
Média Global	3.310	818	4.12

Fonte: SRH/MP.

1 - Engloba a remuneração referente ao cargo e à função; o universo considerado no cálculo corresponde somente aos servidores efetivos.

6.1 - Evolução do Quantitativo de Aposentadorias Civas da U

	Total Ano	Média Mensal	% Participação s/Total		
			Integrais	Proporc.	Compulsória
1991	46.196	3.850			
1992	21.190	1.766			
1993	14.199	1.183			
1994	17.601	1.467			
1995	34.253	2.854			
1996	27.546	2.296	43,4	47,9	1,0
1997	24.659	2.055	32,3	57,4	1,2
1998*	19.755	1.646	28,0	60,9	1,7

Elaborado: SRH/MP.

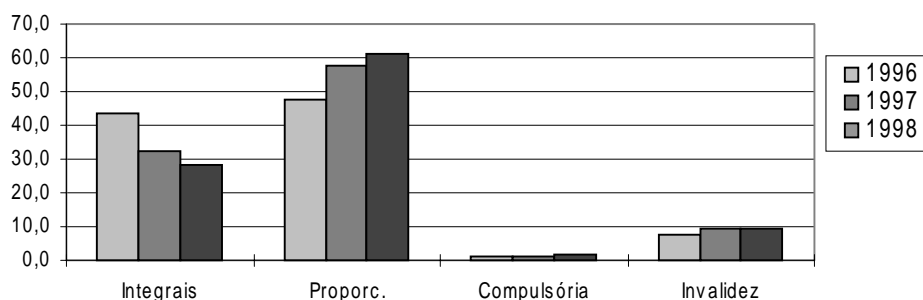
Fonte: Diário Oficial da União.e SIAFI.

- O levantamento inclui somente as aposentadorias publicadas no Diário Oficial.

- Em 1995, o número refere-se aos civis estatutários do Poder Executivo e entre 1991 e 1994, refere-se, além destes, também a uma parcela reduzida de servidores do Legislativo e do Judiciário.

* Acumulado de jan/98 a dez/98.

Participação das ocorrências s/total - aposentadorias - %



**6.2 - Aposentadorias dos Civis do Executivo -
Perfil segundo o sexo e idade média de aposentadoria
Posição - jul/99**

	Masculino		Feminino		Amb.
	Idade Média	Distribuição	Idade Média	Distribuição	
Integrais	57	53,2%	53	46,8%	55
Proporcionais	57	40,1%	52	59,9%	54
Total	57	46,0%	53	54,0%	55

Fonte: SRH/MP.

A amostra utilizada no cálculo corresponde à parcela dos servidores que possuem, em seu cadastro, a informação referente à data de aposentadoria.

6.3 - Idade Média de Aposentadoria dos Servidores Civis Poder Executivo - Distribuição % segundo a faixa etária e Aposentadorias - Integrais Posição - jul/99

<i>Faixa Etária</i>	<i>Masculino</i>	<i>Feminino</i>	<i>Ambo</i>
Até 40	3,2	4,9	4,0
41 a 45	5,9	11,7	8,6
46 a 50	12,4	21,5	16,7
51 a 55	22,2	29,4	25,6
56 a 60	22,2	16,6	19,5
61 a 65	16,8	4,3	10,9
66 a 70	11,4	7,4	9,5
acima de 70	5,9	4,3	5,2
Total	100,0	100,0	100,0

Fonte: SRH/MP.

- A amostra utilizada no cálculo corresponde à parcela dos servidores que possuem, em seu cadastro, a informação referente à data de sua aposentadoria.

- A existência de aposentadorias em idade inferior a 40 anos deve-se à imperfeições nas informações cadastrais.

6.4 - Idade Média de Aposentadoria dos Servidores Civis Poder Executivo - Distribuição % segundo a faixa etária e Aposentadorias - Proporcionais Posição - jul/99

<i>Faixa Etária</i>	<i>Masculino</i>	<i>Feminino</i>	<i>Ambo</i>
Até 40	2,4	1,6	1,9
41 a 45	4,7	15,7	11,3
46 a 50	19,4	30,7	26,2
51 a 55	28,8	20,9	24,1
56 a 60	11,8	15,0	13,7
61 a 65	10,0	11,0	10,6
66 a 70	14,1	3,5	7,8
acima de 70	8,8	1,6	4,5
Total	100,0	100,0	100,0

**6.5 - Idade Média de Aposentadoria dos Servidores Civis
Poder Executivo - Distribuição % segundo a faixa e
Aposentadorias - Total
Posição - jul/99**

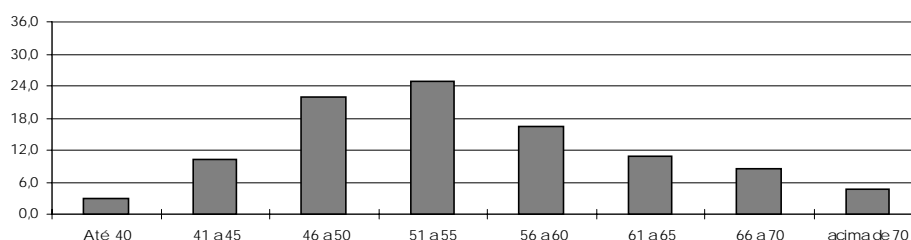
<i>Faixa Etária</i>	<i>Masculino</i>	<i>Feminino</i>	<i>Ambos</i>
Até 40	2,8	2,9	2,8
41 a 45	5,4	14,1	10,0
46 a 50	15,8	27,1	21,9
51 a 55	25,4	24,2	24,7
56 a 60	17,2	15,6	16,3
61 a 65	13,5	8,4	10,8
66 a 70	12,7	5,0	8,5
acima de 70	7,3	2,6	4,8
Total	100,0	100,0	100,0

Fonte: SRH/MP.

- A amostra utilizada no cálculo corresponde à parcela dos servidores que possuem, em seu cadastro, a data de aposentadoria referente à data de sua aposentadoria.

- A existência de aposentadorias em idade inferior a 40 anos deve-se à imperfeições nas informações cadastrais.

Aposentadoria Total - Distribuição % por Faixa Etária



6.6 - Previdência no Serviço Público

Valores Nominais

		Previdência dos Servidores Públicos				
		União	Estados	Municípios	Total	INSS
1997	Contribuição	2,6	3,6	0,4	6,6	44,3
	Despesas ¹	18,4	15,8	2,7	36,9	47,1
	Resultado	(15,8)	(12,2)	(2,3)	(30,3)	(2,8)
1998	Contribuição	2,5	3,9	0,4	6,8	46,6
	Despesas ¹	19,4	16,7	2,9	39,0	53,8
	Resultado	(16,9)	(12,8)	(2,4)	(32,2)	(7,2)
1999	Contribuição	4,8	4,7	0,4	9,9	48,7
	Despesas ¹	23,3	17,9	3,0	44,1	59,6
	Resultado	(18,5)	(13,2)	(2,5)	(34,2)	(10,9)

Elaborado: SRH/MP.

Fonte: SRH/MP, MPAS, MF e INSS.

Para os dados de Estados e Municípios referentes ao ano de 1997 = MPAS/MF.

As estimativas das contribuições e despesas previdenciárias para Estados e Municípios, referentes a 1998 e 1999, foram calculadas supondo as taxas de crescimento utilizadas para o cálculo da União.

A contrapartida do empregador, que no caso é o governo, não está sendo considerada no cálculo do déficit.

1 - Para União, Estados e Municípios considerado os aposentados e pensionistas e para o INSS os Benefícios Previdenciários.

6.7 - Comparação entre Receita e Despesas dos Segurados do INSS e da

Valores Anuais

		Receita	Despesa c/	Segurados	Beneficiários	Contribuição
		Benefício		Mil		Média e)
		em R\$ milhões				
1995	INSS	39.446	40.527	50.627	15.728	779
	UNIÃO	2.588	19.821	991	844	2.612
	TOTAL	42.034	60.348	51.618	16.572	814
1996	INSS	44.626	45.777	54.421	16.518	820
	UNIÃO	2.861	18.350	981	855	2.918
	TOTAL	47.487	64.127	55.402	17.373	857
1997	INSS	45.308	48.403	54.291	17.474	835
	UNIÃO	2.654	18.837	948	900	2.801
	TOTAL	47.962	67.240	55.239	18.374	868

Elaborado: SRH/MP.

Fonte: SRH/MP, SIAFI/MF e MPAS

Valores corrigidos pelo IGP-DI-FGV para dez/97.

INSS=> Receita: Receita Líquida da Previdência (arrecadação bancária), em 1997 inclui receita decorrente do "Simples";

Despesa: Despesa apenas com benefícios, exclusive LOAS e despesa com servidores federais aposentados de MPAS

UNIÃO=> Despesa: inclui aposentados e pensionistas.

Contribuição média: Receita/Segurados

Benefício médio: Despesa/Beneficiários

6.8 - Comparação entre Aposentadorias

Valores mensais, em salários mínimos - Média

Posição - jul/99

	1995	1996	1997	1998
INSS ¹	1,8	1,8	1,8	1,8
Executivo (civis) ^{2,3}	14,6	14,1	13,6	13,3
Militares ³	19,5	16,2	15,9	17,4
Legislativo ³	54,2	51,7	51,9	54,3
Judiciário ³	47,5	36,5	39,4	41,3

Elaborado: SRH/MP.

Fonte: SRH/MP, INSS/MPAS E STN/MF

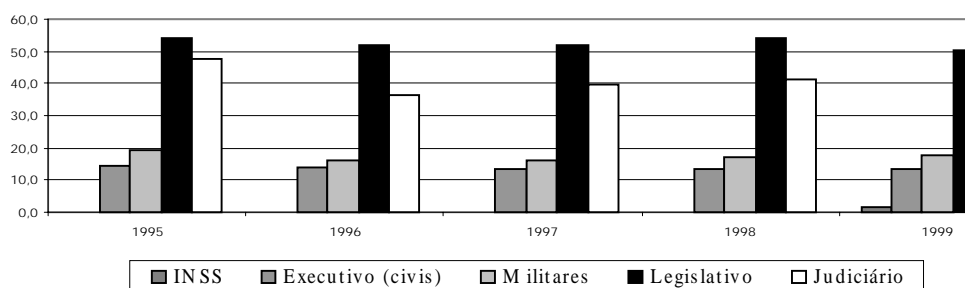
1- Posição: nos meses de dezembro.

2- Não inclui Emp. Públicas e Soc. Economia Mista

3- Nos anos de 1995, 1996, 1997 e 1998, considerado a média anual.

4- Em 1999, para o INSS considerado a posição de mar/99 e para o Executivo, Militares, Legislativo e Judiciário a média do acumulado dos últimos 12 meses.

Comparação entre Aposentadorias 1995 a 1999 valores mensais em salário mínimos - média



7.1- Contribuição Previdenciária nos Estados em %

Posição: abr/99

<i>ESTADOS</i>	<i>ATIVOS</i>	<i>APOS.</i>
Acre	8 e 10	
Amapá	0	
Amazonas ¹	11 a 20	
Alagoas	11	
Bahia	5 a 12	
Ceará	11 a 25	
Distrito Federal ²	11 a 25	
Espírito Santo ³	11 a 25	
Goias	6	
Maranhão ⁴	9 a 12	
Minas Gerais ⁵	11,5	
Mato Grosso ⁶	8 a 9,5	
Mato Grosso do Sul	0	
Pará ⁷	8	
Paraná	10 e 14	
Paraíba ⁸	8	
Pernambuco ⁹	12 a 20	
Piauí	8 a 16	
Rondônia ¹⁰	8	
Roraima	3,84	
Rio de Janeiro	11	
Rio Grande do Norte ¹¹	11 a 25	
Rio Grande do Sul	0	
São Paulo ⁷	6	
Santa Catarina	8 a 12	
Sergipe	11 a 13,5	
Tocantins	11	

7.2 - Relação entre Despesas de Aposentados e Pensionistas e o Total da Folha de Pessoal dos Estados - ano 19

	<i>Despesas com Aposentados e Pensionistas (em R\$ milhões)</i>	<i>% em relação total da fo</i>
Acre	28,2	9,5
Amapá	1,8	0,8
Amazonas	190,5	29,3
Alagoas	178,6	29,3
Bahia	380,1	19,0
Ceará	203,8	18,0
Distrito Federal	829,7	28,0
Espirito Santo	238,5	21,4
Goias	407,3	38,1
Maranhão	191,5	25,5
Minas Gerais	1.817,1	34,6
Mato Grosso	175,5	23,1
Mato Grosso do Sul	54,1	10,5
Pará	224,5	19,7
Paraná	1.053,8	36,4
Paraíba	98,1	24,0
Pernambuco	489,2	30,5
Piauí	121,3	22,7
Rondônia	32,0	6,9
Roraima	0,1	0,1
Rio de Janeiro	1.781,8	37,4
Rio Grande do Norte	151,8	24,6
Rio Grande do Sul	1.517,0	38,9
São Paulo	5.074,3	34,8

7.3 - Gastos com Pessoal e Número de Servidores Estaduais

	Número de Servidores		Relação entre Gasto com Pes e Receita Corrente Líquida		
	Ativos e Aposentados	Ano97 Mês Ref.	95	96	97
Acre	32.500	Jul	73,0	69,0	66,1
Amapá	10.600	Set	83,2	58,8	75,3
Amazonas	61.930	Set	34,8	49,3	42,5
Alagoas	45.498	Set	114,4	105,6	74,3
Bahia	187.597	Set	57,0	56,0	52,5
Ceará	115.000	Set	53,0	51,0	61,2
Distrito Federal	112.884	Out	79,5	82,1	77,3
Espirito Santo	70.610	Ano 96	68,6	67,3	65,4
Goiás	142.874	Set	78,0	71,0	61,7
Maranhão	97.291	Out	55,0	59,0	66,5
Minas Gerais	476.000	Set	75,3	75,1	80,0
Mato Grosso	45.063	Out	82,5	79,4	60,7
Mato Grosso do Sul	51.000	Set	61,4	55,4	65,2
Pará	116.768	Set	61,5	67,7	69,5
Paraná	199.453	Out	74,9	76,8	68,8
Paraíba	96.719	Set	63,0	59,0	45,7
Pernambuco	164.345	Set	84,0	79,0	70,9
Piauí	75.000	Set	87,0	69,0	69,7
Rondônia	44.000	Set	72,0	65,0	83,0
Roraima	21.000	Out	12,5	33,1	23,2
Rio de Janeiro	406.594	Jul	92,6	87,5	79,7
Rio Grande do Norte	93.000	Out	80,0	73,0	66,6
Rio Grande do Sul	183.812	Set	86,4	86,8	84,9
São Paulo	1.020.962	Set	63,3	65,8	62,3
Santa Catarina	120.081	Set	76,6	72,0	67,0
Sergipe	49.959	Ago	80,0	68,0	65,3
Tocantins	34.133	Set	46,1	48,7	43,8
Média	-	-	70,2	67,8	67,5
Total	4.074.673				

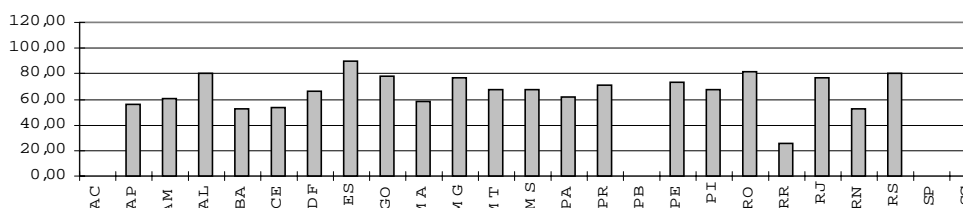
Elaborado: SRH/MP.

Fonte: Fórum Nacional de Secretários de Estado da Administração e

STN/MF - dados orçamentários e balancetes mensais dos estados.

Dados de Mai/99 - informações das Secretarias de Estado da Administração.

Relação % entre Gasto com Pessoal dos Estados e
Receita Corrente Líquida - Fev/99



7.4 - Gastos com Pessoal e Número de Servidores das Capit

Posição - abr/95

	<i>% Gasto Ativos / Folha Pgto.</i>	<i>% Núm. Ativos / Qtde. Servidores</i>	<i>% Gastos / Rece</i>
Belém	79,0	76,4	
Belo Horizonte	88,4	81,6	64,
Campo Grande	92,4	90,0	61,
Cuiabá	95,9	97,3	65,
Curitiba	84,1	86,1	44,
Fortaleza	81,4	80,7	50,
Manaus	93,7	93,2	29,
Palmas de Tocantins	100,0	100,0	0,2
Rio Branco	98,3	99,2	82,
Rio de Janeiro	74,1	73,7	62,
São Paulo	79,8	82,9	41,
Salvador	68,2	69,5	50,
Vitória	88,3	90,6	58,
Total	79,7	80,1	

Elaborado: SRH/MP.

Fonte: Secretaria de Administração da Prefeitura de Belo Horizonte

- A relação ativos/folha corresponde ao percentual da folha alocado para o pagamento de ativos.
- O restante é destinado aos aposentados e pensionistas. A relação ativos/quantidade de servidores corresponde à participação do número de ativos no total de servidores (que inclui ativos, aposentados e pensionistas).
- A relação entre gastos com pessoal (ativos, aposentados e pensionistas) e receita é calculada para os últimos doze meses

7.5 - Relação entre Gastos com Pessoal e Receita Líquid nos Estados

<i>Regiões</i>	<i>Média 84 / 88</i>	<i>Média 89 / 94</i>
Norte	61,5	55,1
Nordeste	52,2	49,5
Centro-Oeste	43,4	46,6
Sudeste	52,0	52,4
Sul	61,2	56,9
Média	54,1	52,1

Elaborado: SRH/MP

Fonte: Tesouro Nacional, Relatório "Execução Orçamentária dos Estados e Municípios das Capitais - 1984/1993, 1985/1994 e 1986/1995"

- Os dados originais foram levantados nos balanços anuais dos estados e municípios, e estão corrigidos pela inflação.

7.6 - Relação entre Gastos com Pessoal e Receita Líquida nas Capitais

<i>Regiões</i>	<i>Média</i>	<i>Média</i>
	84 / 88	89 / 94
Norte	66,9	53,7
Nordeste	47,9	38,3
Centro-Oeste	59,3	44,2
Sudeste	56,3	44,1
Sul	54,8	52,9
Média	57,1	46,7

Elaborado: SRH/MP.

Fonte: Tesouro Nacional, Relatório "Execução Orçamentária dos Estados e Municípios das Capitais - 1984/1993 , 1985/1994 e 1986/1995"

- Os dados originais foram levantados nos balanços anuais dos estados e municípios, e estão corrigidos pela inflação.

7.7 - Execução Orçamentária dos Municípios por Regiões

Ano 1995			
<i>Regiões</i>	<i>Receita</i>	<i>Despesa</i>	<i>% part. Des</i>
	<i>Corrente¹</i>	<i>c/Pessoal</i>	<i>Receita C</i>
Norte	1.439	553	38,6
Nordeste	5.641	2.165	38,4
Sudeste	21.110	7.703	36,5
Sul	5.508	2.494	45,3
Centro-Oeste	1.776	674	38,0
BRASIL	35.474	13.589	38,3

Elaborado: SRH/MP.

Fonte: MF/STN - Finanças do Brasil (Receita e Despesa dos Municípios - Ano 1995)

1 - Receita Corrente= Receita Tributária + Transf. Correntes

**7.8 - Relação Despesas de Pessoal / Receita Corrente-
Nº de Municípios por Estados (em 1995)**

<i>Regiões/Estados</i>	<i>Total</i>	<i>% de Desp. Pessoal / Receita Corrente</i>	
		<i>Até 60%</i>	<i>Acim</i>
Norte	307	92,2	
- Acre	22	59,1	
- Amapá	14	78,6	
- Amazonas	32	96,9	
- Pará	108	99,1	
- Rondônia	21	52,4	
- Roraima	1	100,0	
- Tocantins	109	100,0	
Nordeste	1.463	95,0	
- Alagoas	98	100,0	
- Bahia	412	95,9	
- Ceará	178	98,3	
- Maranhão	119	98,3	
- Paraíba	171	96,5	
- Pernambuco	121	66,9	
- Piauí	141	99,3	
- Rio Grande do Norte	150	98,7	
- Sergipe	73	97,3	
Centro-Oeste	422	98,8	
- Distrito Federal	0	0,0	
- Goiás	231	99,6	
- Mato Grosso	117	98,3	
- Mato Grosso do Sul	74	97,3	
Sudeste	1.501	93,4	
- Espírito Santo	67	80,6	
- Minas Gerais	729	97,3	
- Rio de Janeiro	80	57,5	
- São Paulo	625	94,9	
Sul	1.020	88,4	

7.9 - Execução Orçamentária dos Estados e Capitais

		R				
		1986	1988	1990	1994	1995
RECEITA	Tributária	42.722	31.726	44.324	47.135	57.409
	Fundos Partic.	4.208	3.119	5.727	6.244	8.067
	Total	46.930	34.845	50.051	53.379	65.476
DESPESA	Pessoal (Global)	23.259	18.826	25.103	23.410	30.558
	Poder Legislativo ¹	1.166	1.186	1.617	2.072	2.856
	Poder Judiciário ¹	3.062	2.568	3.934	5.118	7.053

Elaborado: SRH/MP.

Fonte: Tesouro Nacional, Relatório "Execução Orçamentária dos Estados e Municípios das Capitais - 1986/1995"

1 - Consideradas as despesas totais destes poderes; entretanto, a maior parte de suas despesas corresponde a gastos com pessoal.

7.10 - Relação entre Despesas com Pessoal e Receita Corrente

	1986	1988	1990	1994
Pessoal Total / Receita Corrente	55,1	53,6	54,8	50,9
Legislativo / Receita Corrente ¹	2,1	2,5	2,5	3,1
Judiciário / Receita Corrente ¹	5,4	5,4	6,1	7,5

Elaborado: SRH/MP.

Fonte: Tesouro Nacional, Relatório "Execução Orçamentária dos Estados e Municípios das Capitais - 1986/1995"

1 - Consideradas as despesas totais destes poderes; entretanto, a maior parte de suas despesas corresponde a gastos com pessoal.

ENAP
Escola Nacional de
Administração Pública

1.1 - Número de Turmas e Alunos Treinados

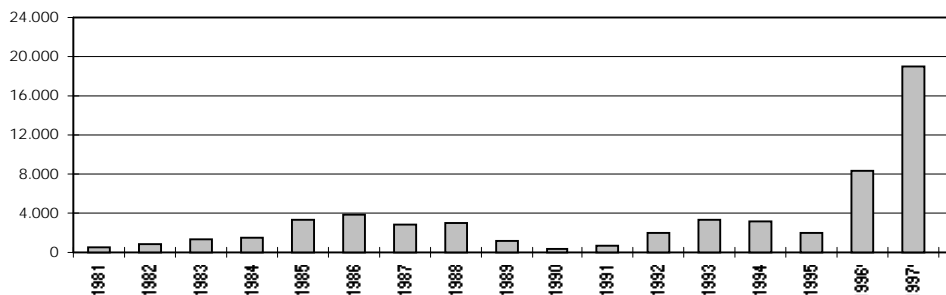
<i>Ano</i>	<i>Número de Turmas</i>	<i>Alunos Treinado.</i>
1981	13	429
1982	25	767
1983	35	1.269
1984	31	1.477
1985	150	3.358
1986	162	3.821
1987	89	2.882
1988	97	3.019
1989	55	1.185
1990	10	340
1991	13	747
1992	62	1.929
1993	102	3.251
1994	134	3.105
SOMA	978	27.579
1995	141	1.964
1996 ¹	388	8.279
1997 ¹	1.001	18.966
1998	1.235	21.167
SOMA	2.765	35.189

Fonte: ENAP/MP.

1- Alunos Treinados:

30% - Curso de Informática Básica;

70% - R.H., Leg e Orçamento, Desenvolvimento Gerencial, Gestão Estratégica no Setor Público.

Quantitativo de alunos treinados pela ENAP

1.2- Maiores clientes da ENAP

Instituição	Número de Treinamentos	
	Ano 1997	Ano 19
1. Ministério do Exército	1.514	417
2. Ministério da Aeronáutica	1.253	524
3. Presidência da República	868	1039
4. Ministério da Adm. e Reforma do Estado	830	1478
5. Ministério da Agricultura	750	1465
6. Ministério da Justiça	716	563
7. Ministério do Planejamento e Orçamento	663	144
8. Ministério das Minas e Energia	574	227
9. Ministério da Fazenda	567	638
10. Advocacia Geral da União	559	234
11. Ministério do Trabalho	489	528
12. Ministério da Marinha	428	243
13. INSS	401	209
14. CONAB	370	0
15. INCRA	349	0
16. Ministério da Educação e do Desporto	289	719
17. IBAMA	259	0
18. DNER	191	0
19. Ministério da Cultura	176	46
20. INMETRO	159	298
21. Fundação Nacional de Saúde	155	298
22. UnB	133	0
23. Ministério da Saúde (adm.direta)	123	694
24. CNPq	156	426
25. SUDAM	109	0
26. INPI	107	0
27. EMFA	-	670
28. IBGE	-	450
29. UFMG	-	273
30. CADE	-	259
Total	12.188	11.84

1.3 - Cursos com maior números de concluintes (ano 1997)

- Cursos habituais	Turmas
Word for Windows	247
Excel for Windows	215
Introdução a Informática básica	165
Estruturação de textos administrativos	55
A busca da excelência no atendimento ao cidadão	51
Administração gerencial para um Novo Estado	43
Análise e melhoria de processos	30
Licitações e contratos na Administração Pública	29
Administração Pública para Servidores	28
Access 7.0	27
Qualidade e participação na administração Pública	26
Regime Jurídico único Servidores Públicos Civis da União	25
A atualização para secretárias/os Sênios	5

- Cursos de Formação para Carreiras

Especialistas em Políticas Públicas e Gestão Governamental
Analistas de Orçamento

Fonte: ENAP/MP.

1.4- Comparativo dos Resultados de Capacitação

	1994 (a)	1997 (b)	(b)/(a)
Total de Alunos	3.105	18.966	6
Total Hora-Aula	8.219	26.976	3
Total Hora-Aula - Aluno	269.004	920.912	3
Servidores/Dias Treinados ¹	33.625	115.114	3

Fonte: ENAP/MP.

1- Total Hora-Aula - Aluno dividido por 8

* Resultados obtidos até dez/97

1.5- Recursos Orçamentários X Treinamentos realizados entre 1995 e 1998

	Orçamento realizado (R\$ mil)	Convênio FAT realizado (R\$ mil)	Convênio CAPES realizados (R\$ mil)	Total em (R\$ mil)	(A)	Treinamentos realizados
1995	9.039	-	-	9.039	100	1964 ¹
1996	10.293	977 ²	-	11.270	125	8.279
1997	-	-	-	13.430	149	19.349
1998	-	-	-	10.062	113	21.364

1 - ENAP/MP em reestruturação

2- Convênio FAT à partir de Set/96

MP | Ministério do Planejamento, Orçamento e Gestão
Secretaria de Recursos Humanos

O **Boletim Estatístico de Pessoal** é uma publicação mensal da Secretaria de Recursos Humanos do Ministério do Planejamento, Orçamento e Gestão. O Boletim também está disponível na Internet: **www.seap.gov.br**. ou escreva pelo E-mail: **boletim@seap.gov.br**.

