



Boletim Estatístico de Pessoal

Brasília
Janeiro de 1999

Ministro

Paulo de Tarso Almeida Paiva

Secretaria de Estado da Administração e do Patrimônio

Cláudia Maria Costin

Secretário de Recursos Humanos

Luiz Carlos de Almeida Capella

BOLETIM ESTATÍSTICO:

Coordenadora-Geral de Estudos e Informações Gerenciais

Sandra Helena Caresia Gustavo Rodrigues

33

Divisão Técnica

Cláudia Fabiane Martins Bandeira

Joelina Magalhães Cavalcanti

Maria Vilani Maia de Freitas

Paulo César Caserta da Cunha Vasconcellos

Edição Gráfica e Montagens Gráfica

Paulo César Caserta da Cunha Vasconcellos

Francisco Nunes Viana

Adevaldo Alves da Silva

Fernando de Alencar Fernandes Távora

Boletim Estatístico de Pessoal. v. 1 , n.33 , jan. 1999

Brasília, Ministério do Orçamento e da Gestão.

V. mensal

90 p.

1. Estatística - Periódicos. I. Brasil. Ministério do Orçamento e da Gestão

Secretaria de Estado da Administração e do Patrimônio

CDD 318.1

CDD 318.1

I - ESTATÍSTICAS DE PESSOAL

a) Informações Mensais

<i>Despesas.....</i>	<i>5</i>
<i>Servidores.....</i>	<i>32</i>
<i>Remuneração.....</i>	<i>34</i>
<i>Aposentados.....</i>	<i>36</i>

b) Informações Anuais e Analíticas

<i>Despesas</i>	<i>41</i>
<i>Servidores - Quantitativo.....</i>	<i>48</i>
<i>Concursos.....</i>	<i>61</i>
<i>Remuneração.....</i>	<i>66</i>
<i>DAS.....</i>	<i>70</i>
<i>Aposentados.....</i>	<i>72</i>
<i>Estados e Municípios.....</i>	<i>76</i>

II - ENAP

<i>Treinamentos.....</i>	<i>85</i>
--------------------------	-----------

1.1 - Despesa de Pessoal do Poder Executivo - SIAPE ^{1,2,3}

Valores Nominais - dez/98				R\$ milhões		
Mês	Mensal			Acumulado 12 últimos meses		
	Valor R\$ milhões	Variação % s/		Valor R\$ milhões	Variação % s/	
		Mês Anterior	Mesmo Mês Ano Anterior		Mês Anterior	12 Meses Anteriores ⁴
Dez	2.343	-13,4	18,4	22.565	1,6	8,4
Jan-98	1.850	-21,0	4,7	22.648	0,4	8,6
Fev	1.698	-8,3	6,8	22.755	0,5	8,8
Mar	1.673	-1,5	5,2	22.838	0,4	9,0
Abr	1.692	1,2	0,4	22.845	0,0	8,3
Mai	1.722	1,8	1,1	22.863	0,1	7,8
Jun	2.391	38,8	5,2	22.981	0,5	7,5
Jul	1.733	-27,5	2,8	23.028	0,2	7,1
Ago	1.961	13,2	16,8	23.310	1,2	8,1
Set	1.856	-5,4	7,5	23.440	0,6	8,0
Out	1.868	0,6	3,0	23.494	0,2	7,3
Nov	2.862	53,2	5,8	23.651	0,7	6,5
Dez	2.434	-15,0	3,9	23.741	0,4	5,2

Fonte : SIAPE (Sistema Integrado de Administração de Recursos Humanos do Poder Executivo) - MARE.

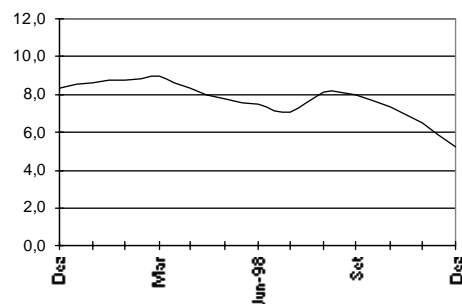
1 - Inclui administração direta, autarquias e fundações do Poder Executivo;

2 - Inclui ativos, aposentados, instituidores de pensão;

3 - Não inclui militares, BACEN, MPU, empresas públicas e sociedades de economia mista;

4 - Acumulado de jan/98 a dez/98 contra jan/97 a dez/97.

Acum. últimos 12 meses
var. % s/mesmo mês anterior



1.2 - Despesa de Pessoal do Poder Executivo - SIAPE ^{1,2,3}

Valores Reais - dez/97				R\$ milhões		
Mês	Mensal			Acumulado 12 últimos meses		
	Valor R\$ milhões	Variação % s/		Valor R\$ milhões	Variação % s/	
		Mês Anterior	Mesmo Mês Ano Anterior		Mês Anterior	12 Meses Anteriores ⁴
Dez	2.343	-14,0	10,2	23.152	0,9	0,3
Jan-98	1.834	-21,7	-1,9	23.117	-0,2	0,8
Fev	1.683	-8,3	0,4	23.124	0,0	1,1
Mar	1.654	-1,7	-0,1	23.121	0,0	1,6
Abr	1.676	1,3	-4,0	23.051	-0,3	1,4
Mai	1.701	1,5	-3,3	22.993	-0,3	1,2
Jun	2.355	38,4	1,1	23.018	0,1	1,2
Jul	1.714	-27,2	-0,7	23.005	-0,1	1,1
Ago	1.943	13,4	12,9	23.228	1,0	2,3
Set	1.839	-5,3	4,6	23.308	0,3	2,5
Out	1.851	0,7	0,5	23.317	0,0	2,2
Nov	2.842	53,5	4,3	23.435	0,5	2,2
Dez	2.393	-15,8	2,1	23.484	0,2	1,4

Fonte : SIAPE - MARE.

1 - Inclui administração direta, autarquias e fundações do Poder Executivo;

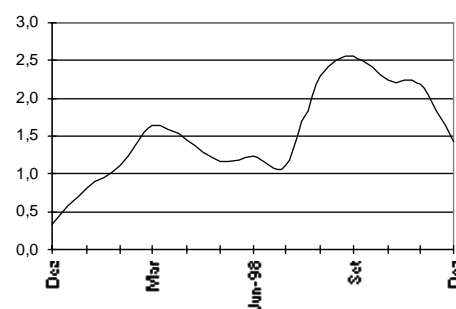
2 - Inclui ativos, aposentados e instituidores de pensão;

3 - Não inclui militares, BACEN, MPU, empresas públicas e sociedades de economia mista;

4 - Acumulado de jan/98 a dez/98 contra jan/97 a dez/97.

5 - Valores inflacionados pelo IGP-DI/FGV;

Acum. Últimos 12 meses
var. % s/mesmo mês anterior



1.3 - Despesa de Pessoal do Poder Executivo - SIAPE - Ativo^{1,2}

Valores Nominais - dez/98

R\$ milhões

Mês	Mensal			Acumulado 12 últimos meses		
	Valor R\$ milhões	Variação % s/		Valor R\$ milhões	Variação % s/	
		Mês Anterior	Mesmo Mês Ano Anterior		Mês Anterior	12 Meses Anteriores ³
Dez	1.526	1,8	27,2	12.473	2,7	11,9
Jan-98	1.045	-31,5	2,7	12.500	0,2	12,2
Fev	891	-14,7	6,0	12.551	0,4	12,1
Mar	865	-2,9	3,4	12.580	0,2	12,2
Abr	881	1,8	-5,6	12.527	-0,4	10,7
Mai	907	3,0	-4,2	12.488	-0,3	9,2
Jun	1.153	27,2	3,9	12.531	0,3	8,5
Jul	896	-22,3	-2,4	12.509	-0,2	7,4
Ago	1.009	12,6	11,2	12.611	0,8	7,9
Set	956	-5,3	5,3	12.659	0,4	7,8
Out	961	0,6	-6,7	12.590	-0,5	5,8
Nov	1.449	50,7	-3,4	12.539	-0,4	3,2
Dez	1.494	3,1	-2,1	12.506	-0,3	0,3

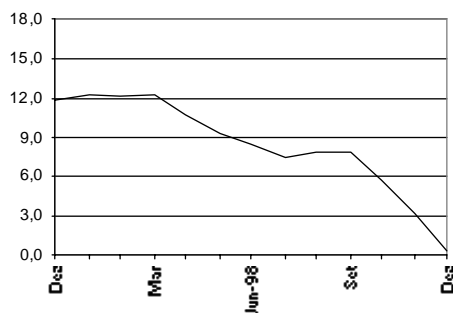
Fonte: SIAPE (Sistema Integrado de Administração de Recursos Humanos do Poder Executivo) - MARE.

1 - Inclui administração direta, autarquias e fundações do Poder Executivo;

2 - Não inclui militares, BACEN, MPU, empresas públicas e sociedades de economia mista;

3 - Acumulado de jan/98 a dez/98 contra jan/97 a dez/97.

Acum. 12 últimos meses
var.%s/12 meses anteriores



1.4 - Despesa de Pessoal do Poder Executivo - SIAPE - Ativo^{1,2,3}

Valores Reais - dez/97

R\$ milhões

Mês	Mensal			Acumulado 12 últimos meses		
	Valor R\$ milhões	Variação % s/		Valor R\$ milhões	Variação % s/	
		Mês Anterior	Mesmo Mês Ano Anterior		Mês Anterior	12 Meses Anteriores ⁴
Dez	1.526	1,1	18,4	12.791	1,9	3,5
Jan-98	1.036	-32,1	-3,7	12.751	-0,3	4,1
Fev	883	-14,8	-0,3	12.748	0,0	4,2
Mar	855	-3,2	-1,8	12.732	-0,1	4,7
Abr	872	2,0	-9,7	12.638	-0,7	3,7
Mai	896	2,7	-8,3	12.557	-0,6	2,6
Jun	1.136	26,8	-0,2	12.555	0,0	2,2
Jul	886	-22,0	-5,8	12.500	-0,4	1,4
Ago	999	12,8	7,5	12.570	0,6	2,1
Set	947	-5,3	2,4	12.593	0,2	2,4
Out	953	0,6	-8,9	12.500	-0,7	0,8
Nov	1.438	51,0	-4,8	12.428	-0,6	-1,0
Dez	1.468	2,1	-3,8	12.370	-0,5	-3,3

Fonte: SIAPE - MARE.

1 - Inclui administração direta, autarquias e fundações do Poder Executivo;

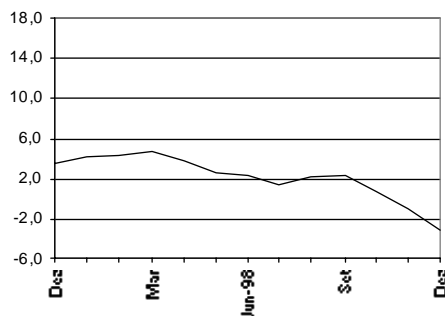
2 - Inclui somente os ativos do poder executivo;

3 - Não inclui militares, BACEN, MPU, empresas públicas e sociedades de economia mista;

4 - Acumulado de jan/98 a dez/98 contra jan/97 a dez/97.

5 - Valores inflacionados pelo IGP-DI/FGV;

Acum. 12 últimos meses
var.%s/12 meses anteriores



1.5 - Despesa de Pessoal do Poder Executivo - SIAPE - Aposentados ^{1,2,3}

Valores Nominais - dez/98		R\$ milhões					
Mês	Mensal			Acumulado 12 últimos meses			
	Valor R\$ milhões	Variação % s/		Valor R\$ milhões	Variação % s/		
		Mês Anterior	Mesmo Mês Ano Anterior		Mês Anterior	12 Meses Anteriores ⁴	
Dez	817	-32,2	4,8	10.092	0,4	4,3	
Jan-98	805	-1,5	7,4	10.147	0,5	4,6	
Fev	807	0,2	7,6	10.204	0,6	4,9	
Mar	808	0,2	7,1	10.258	0,5	5,2	
Abr	812	0,5	7,8	10.317	0,6	5,6	
Mai	815	0,5	7,6	10.375	0,6	6,0	
Jun	1.238	51,8	6,4	10.450	0,7	6,2	
Jul	837	-32,4	9,1	10.519	0,7	6,8	
Ago	952	13,8	23,4	10.700	1,7	8,3	
Set	900	-5,5	9,9	10.781	0,8	8,3	
Out	907	0,7	15,7	10.904	1,1	9,2	
Nov	1.414	55,9	17,2	11.112	1,9	10,5	
Dez	940	-33,5	15,0	11.235	1,1	11,3	

Fonte : SIAPE (Sistema Integrado de Administração de Recursos Humanos do Poder Executivo) - MARE.

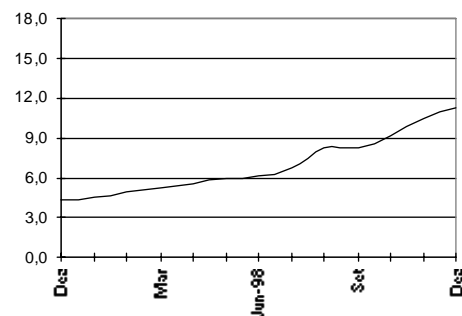
1 - Inclui administração direta, autarquias e fundações do Poder Executivo;

2 - Inclui aposentados e instituidores de pensão;

3 - Não inclui militares, BACEN, MPU, empresas públicas e sociedades de economia mista;

4 - Acumulado de jan/98 a dez/98 contra jan/97 a dez/97.

Acum. últimos 12 meses
var.% s/ 12 meses anteriores



1.6 - Despesa de Pessoal do Poder Executivo - SIAPE - Aposentados ^{1,2,3}

Valores Reais - dez/97		R\$ milhões					
Mês	Mensal			Acumulado 12 últimos meses			
	Valor R\$ milhões	Variação % s/		Valor R\$ milhões	Variação % s/		
		Mês Anterior	Mesmo Mês Ano Anterior		Mês Anterior	12 Meses Anteriores ⁴	
Dez	817	-32,7	-2,5	10.361	-0,2	-3,3	
Jan-98	798	-2,3	0,6	10.366	0,0	-3,0	
Fev	799	0,1	1,2	10.376	0,1	-2,5	
Mar	799	-0,1	1,7	10.389	0,1	-1,9	
Abr	804	0,6	3,1	10.413	0,2	-1,2	
Mai	805	0,2	3,0	10.436	0,2	-0,5	
Jun	1.219	51,4	2,3	10.463	0,3	0,1	
Jul	828	-32,1	5,3	10.505	0,4	0,8	
Ago	943	14,0	19,3	10.657	1,5	2,5	
Set	892	-5,4	6,9	10.715	0,5	2,8	
Out	899	0,7	12,9	10.818	1,0	4,0	
Nov	1.404	56,2	15,6	11.007	1,7	6,0	
Dez	924	-34,2	13,1	11.114	1,0	7,3	

Fonte : SIAPE - MARE.

1 - Inclui administração direta, autarquias e fundações do Poder Executivo;

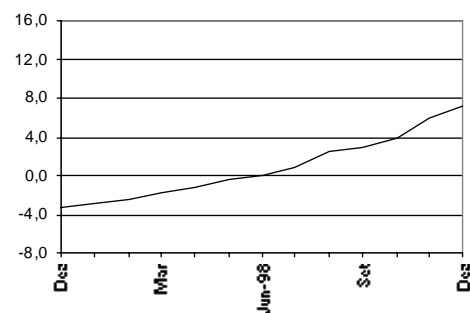
2 - Inclui aposentados e instituidores de pensão;

3 - Não inclui militares, BACEN, MPU, empresas públicas e sociedades de economia mista;

4 - Acumulado de jan/98 a dez/98 contra jan/97 a dez/97.

5 - Valores inflacionados pelo IGP-DI/FGV;

Acum. últimos 12 meses
var.% s/ 12 meses anteriores



1.7 - Despesa de Pessoal da União - Total ^{1,2}

Valores Nominais - dez/98 R\$ milhões

Mês	Mensal			Acumulado 12 últimos meses		
	Valor R\$ milhões	Variação % s/		Valor R\$ milhões	Variação % s/	
		Mês Anterior	Mesmo Mês Ano Anterior		Mês Anterior	12 Meses Anteriores ³
Dez	6.142	41,3	21,3	44.530	2,5	8,9
Jan-98	3.748	-39,0	-6,8	44.257	-0,6	8,1
Fev	3.660	-2,4	19,4	44.852	1,3	9,3
Mar	3.577	-2,3	14,7	45.309	1,0	9,6
Abr	3.434	-4,0	4,5	45.456	0,3	9,4
Mai	3.405	-0,8	0,1	45.461	0,0	8,2
Jun	4.832	41,9	16,5	46.146	1,5	9,2
Jul	3.511	-27,3	3,5	46.264	0,3	8,5
Ago	3.745	6,7	19,5	46.875	1,3	9,9
Set	3.623	-3,3	12,6	47.279	0,9	10,3
Out	3.698	2,1	13,6	47.722	0,9	10,9
Nov	5.073	37,2	16,7	48.448	1,5	11,5
Dez	5.638	11,1	-8,2	47.945	-1,0	7,7

Elaborado: MARE

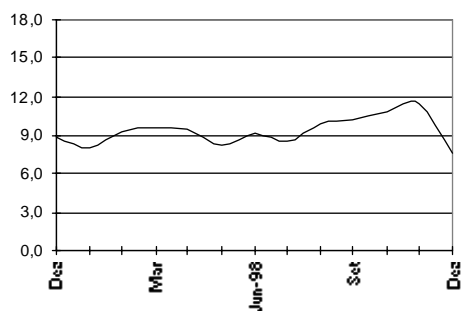
Fonte: Secretaria do Tesouro Nacional. Os dados foram apurados pelo critério de competência.

1 - Inclui os poderes executivo civil e militar, legislativo e judiciário, BACEN, MPU, autarquias, fundações, em presas públicas, sociedade de economia mista e transferências a Estados, Municípios e DF.

2 - Inclui ativos, aposentados, insituidores de pensão.

3 - Acumulado de jan/98 a dez/98 contra jan/97 a dez/97.

Acum. 12 últimos meses
var. % s/ 12 meses anteriores



1.8 - Despesa de Pessoal da União - Total ^{1,2}

Valores Reais³ - dez/97 R\$ milhões

Mês	Mensal			Acumulado 12 últimos meses		
	Valor R\$ milhões	Variação % s/		Valor R\$ milhões	Variação % s/	
		Mês Anterior	Mesmo Mês Ano Anterior		Mês Anterior	12 Meses Anteriores ⁴
Dez	6.142	40,3	12,9	45.689	1,6	0,8
Jan-98	3.715	-39,5	-12,7	45.151	-1,2	0,3
Fev	3.627	-2,4	12,3	45.548	0,9	1,7
Mar	3.537	-2,5	8,8	45.835	0,6	2,2
Abr	3.400	-3,9	-0,1	45.832	0,0	2,4
Mai	3.364	-1,1	-4,2	45.684	-0,3	1,6
Jun	4.760	41,5	12,0	46.193	1,1	2,8
Jul	3.472	-27,1	-0,1	46.189	0,0	2,4
Ago	3.710	6,9	15,5	46.687	1,1	4,0
Set	3.590	-3,2	9,5	46.997	0,7	4,6
Out	3.665	2,1	10,9	47.358	0,8	5,5
Nov	5.037	37,4	15,1	48.017	1,4	6,7
Dez	5.543	10,1	-9,7	47.418	-1,2	3,8

Elaborado: MARE

Fonte: Secretaria do Tesouro Nacional. Os dados foram apurados pelo critério de competência.

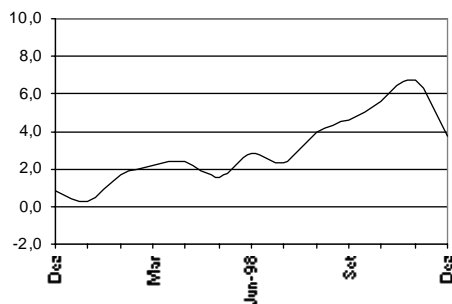
1 - Inclui os poderes executivo civil e militar, legislativo e judiciário, BACEN, MPU, autarquias, fundações, em presas públicas, sociedades de economia mista e transferências a Estados, Municípios e DF.

2 - Inclui ativos, aposentados, insituidores de pensão.

3 - Valores inflacionados pelo IGP-DI/FGV.

4 - Acumulado de jan/98 a dez/98 contra jan/97 a dez/97.

Acum. 12 últimos meses
var. % s/ 12 meses anteriores



1.9 - Despesa de Pessoal da União - Ativo ¹

Valores Nominais - dez/98					R\$ milhões	
Mês	Mensal			Acumulado 12 últimos meses		
	Valor R\$ milhões	Variação % s/		Valor R\$ milhões	Variação % s/	
		Mês Anterior	Mesmo Mês Ano Anterior		Mês Anterior	12 Meses Anteriores ²
Dez	3.978	72,0	30,2	24.118	4,0	8,2
Jan-98	2.110	-47,0	-6,5	23.971	-0,6	8,4
Fev	1.927	-8,7	19,3	24.283	1,3	9,5
Mar	1.897	-1,6	16,7	24.553	1,1	10,0
Abr	1.733	-8,6	1,4	24.578	0,1	9,2
Mai	1.680	-3,1	-4,8	24.494	-0,3	7,9
Jun	2.283	35,9	14,6	24.785	1,2	8,1
Jul	1.787	-21,7	-1,3	24.762	-0,1	7,0
Ago	1.919	7,4	19,7	25.078	1,3	9,0
Set	1.901	-1,0	9,9	25.249	0,7	9,1
Out	1.977	4,0	14,8	25.504	1,0	9,9
Nov	2.677	35,4	15,8	25.868	1,4	11,5
Dez	3.159	18,0	-20,6	25.049	-3,2	3,9

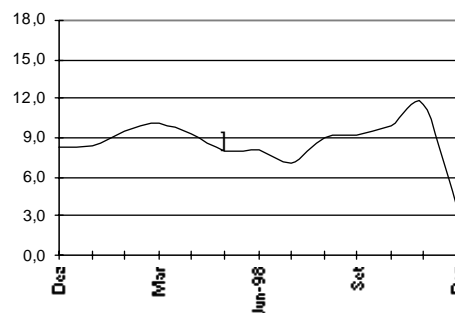
Elaborado: MARE

Fonte: Secretaria do Tesouro Nacional. Os dados foram apurados pelo critério de competência.

1 - Inclui os poderes executivo civil e militar, legislativo e judiciário, BACEN, MPU, autarquias, fundações, empresas públicas e sociedade de economia mista

2- Acumulado de jan/98 a dez/98 contra jan/97 a dez/97.

**Acum. 12 últimos meses
var. %s/ 12 meses anteriores**



1.10 - Despesa de Pessoal da União - Ativo ¹

Valores Reais ² - dez/97					R\$ milhões	
Mês	Mensal			Acumulado 12 últimos meses		
	Valor R\$ milhões	Variação % s/		Valor R\$ milhões	Variação % s/	
		Mês Anterior	Mesmo Mês Ano Anterior		Mês Anterior	12 Meses Anteriores ³
Dez	3.978	70,8	21,2	24.729	2,9	0,2
Jan-98	2.092	-47,4	-12,4	24.434	-1,2	0,7
Fev	1.910	-8,7	12,2	24.641	0,8	1,8
Mar	1.875	-1,8	10,7	24.823	0,7	2,6
Abr	1.716	-8,5	-3,0	24.770	-0,2	2,3
Mai	1.660	-3,3	-8,9	24.608	-0,7	1,2
Jun	2.249	35,5	10,1	24.814	0,8	1,7
Jul	1.767	-21,4	-4,7	24.727	-0,3	0,9
Ago	1.901	7,6	15,7	24.986	1,0	3,1
Set	1.883	-0,9	6,9	25.107	0,5	3,4
Out	1.959	4,1	12,0	25.317	0,8	4,5
Nov	2.658	35,7	14,1	25.646	1,3	6,7
Dez	3.105	16,8	-21,9	24.774	-3,4	0,2

Elaborado: MARE

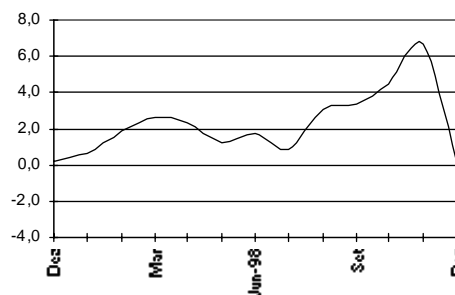
Fonte: Secretaria do Tesouro Nacional. Os dados foram apurados pelo critério de competência.

1 - Inclui os poderes executivo civil e militar, legislativo e judiciário, BACEN, MPU, autarquias, fundações, empresas públicas e sociedades de economia mista

2- Valores inflacionados pelo IGP-DI/FGV.

3- Acumulado de jan/98 a dez/98 contra jan/97 a dez/97.

**Acum. 12 últimos meses
var.%s/ 12 meses anteriores**

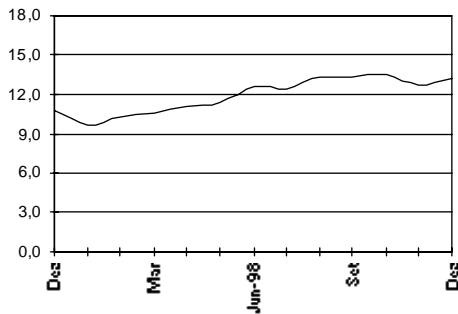


1.11 - Despesa de Pessoal da União - Aposentado ^{1,2}

Valores Nominais - dez/98

R\$ milhões

Acum. 12 últimos meses
var. %s/ 12 meses anteriores



Mês	Mensal			Acumulado 12 últimos meses		
	Valor R\$ milhões	Variação % s/		Valor R\$ milhões	Variação % s/	
		Mês Anterior	Mesmo Mês Ano Anterior		Mês Anterior	12 Meses Anteriores ³
Dez	1.933	0,1	9,8	18.352	1,0	10,8
Jan-98	1.428	-26,1	0,2	18.355	0,0	9,7
Fev	1.584	10,9	16,1	18.574	1,2	10,3
Mar	1.531	-3,3	16,8	18.794	1,2	10,5
Abr	1.553	1,4	9,7	18.932	0,7	11,1
Mai	1.562	0,6	14,0	19.123	1,0	11,4
Jun	2.312	48,1	15,5	19.433	1,6	12,6
Jul	1.567	-32,2	9,6	19.570	0,7	12,4
Ago	1.665	6,2	20,8	19.856	1,5	13,3
Set	1.555	-6,6	11,3	20.015	0,8	13,3
Out	1.562	0,5	12,0	20.182	0,8	13,5
Nov	2.232	42,9	15,5	20.482	1,5	12,7
Dez	2.205	-1,2	14,1	20.754	1,3	13,1

Elaborado: MARE

Fonte: Secretaria do Tesouro Nacional. Os dados foram apurados pelo critério de competência.

1 - Inclui os poderes executivo civil e militar, legislativo e judiciário, BACEN, MPU, autarquias, fundações, empresas públicas e sociedade de economia mista.

2 - Inclui instituidores de pensão.

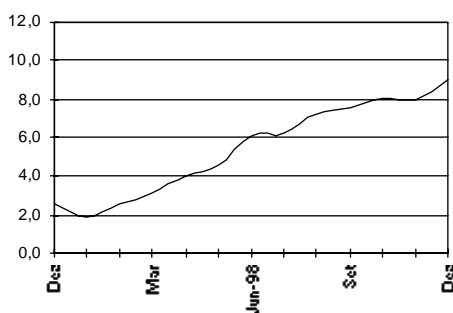
3 - Acumulado de jan/98 a dez/98 contra jan/97 a dez/97.

1.12 - Despesa de Pessoal da União - Aposentado ^{1,2}

Valores Reais ³ - dez/97

R\$ milhões

Acum. 12 últimos meses
var. %s/ 12 meses anteriores



Mês	Mensal			Acumulado 12 últimos meses		
	Valor R\$ milhões	Variação % s/		Valor R\$ milhões	Variação % s/	
		Mês Anterior	Mesmo Mês Ano Anterior		Mês Anterior	12 Meses Anteriores ⁴
Dez	1.933	-0,6	2,2	18.837	0,2	2,6
Jan-98	1.415	-26,8	-6,1	18.745	-0,5	1,8
Fev	1.569	10,9	9,2	18.877	0,7	2,6
Mar	1.514	-3,5	10,8	19.025	0,8	3,1
Abr	1.537	1,5	4,9	19.097	0,4	4,0
Mai	1.543	0,3	9,0	19.225	0,7	4,6
Jun	2.278	47,6	10,9	19.450	1,2	6,1
Jul	1.549	-32,0	5,8	19.535	0,4	6,2
Ago	1.649	6,4	16,8	19.771	1,2	7,3
Set	1.540	-6,6	8,3	19.889	0,6	7,6
Out	1.548	0,5	9,3	20.020	0,7	8,1
Nov	2.216	43,1	13,9	20.291	1,4	8,0
Dez	2.168	-2,1	12,2	20.526	1,2	9,0

Elaborado: MARE

Fonte: Secretaria do Tesouro Nacional. Os dados foram apurados pelo critério de competência.

1 - Inclui os poderes executivo civil e militar, legislativo e judiciário, autarquias, fundações, empresas públicas e sociedades de economia mista.

2 - Inclui instituidores de pensão.

3 - Valores inflacionados pelo IGP-D/FGV.

4 - Acumulado de jan/98 a dez/98 contra jan/97 a dez/97.

1.13 - Despesa de Pessoal da União - Transferências ¹

Valores Nominais - dez/98				R\$ milhões		
Mês	Mensal		Acumulado 12 últimos meses			
	Valor R\$ milhões	Varição % s/ Mês Anterior	Mesmo Mês Ano Anterior	Valor R\$ milhões	Varição % s/ Mês Anterior	12 Meses Anteriores ²
Dez	231	124,4	-6,7	2.061	-0,8	0,3
Jan-98	210	-9,0	-38,1	1.931	-6,3	-8,4
Fev	149	-29,0	74,1	1.995	3,3	-1,1
Mar	149	-0,2	-18,2	1.962	-1,7	-2,7
Abr	148	-0,5	-9,2	1.946	-0,8	-3,2
Mai	163	10,2	-38,6	1.844	-5,3	-13,2
Jun	236	44,7	56,3	1.929	4,6	-7,0
Jul	157	-33,5	2,2	1.932	0,2	-7,8
Ago	161	2,7	5,6	1.941	0,4	-8,8
Set	168	4,0	79,8	2.016	3,8	-1,8
Out	159	-5,3	15,8	2.037	1,1	-0,1
Nov	164	3,2	59,4	2.098	3,0	1,0
Dez	274	67,1	18,7	2.142	2,1	3,9

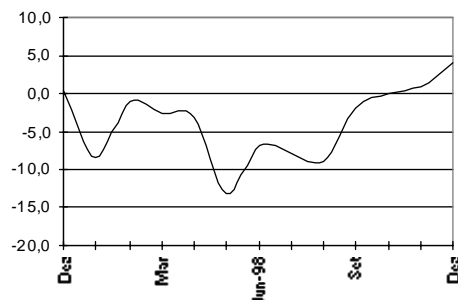
Elaborado: MARE

Fonte: Secretaria do Tesouro Nacional. Os dados foram apurados pelo critério de competência.

1- Transferências referem-se ao repasse de recursos federais a Estados, Municípios e DF para pagamento de pessoal.

2- Acumulado de jan/98 a dez/98 contra jan/97 a dez/97.

Acum. 12 últimos meses
var.%s/ 12 meses anteriores



1.14 - Despesa de Pessoal da União - Transferências ¹

Valores Reais ² - dez/97				R\$ milhões		
Mês	Mensal		Acumulado 12 últimos meses			
	Valor R\$ milhões	Varição % s/ Mês Anterior	Mesmo Mês Ano Anterior	Valor R\$ milhões	Varição % s/ Mês Anterior	12 Meses Anteriores ³
Dez	231	122,8	-13,2	2.123	-1,6	-7,2
Jan-98	209	-9,8	-42,0	1.972	-7,1	-14,9
Fev	148	-29,0	63,8	2.030	2,9	-7,9
Mar	147	-0,4	-22,4	1.987	-2,1	-9,0
Abr	147	-0,4	-13,2	1.965	-1,1	-9,2
Mai	161	9,9	-41,2	1.851	-5,8	-18,4
Jun	233	44,3	50,2	1.929	4,2	-12,3
Jul	155	-33,2	-1,3	1.927	-0,1	-13,0
Ago	160	2,9	2,1	1.930	0,2	-13,8
Set	166	4,0	74,9	2.002	3,7	-6,9
Out	158	-5,2	13,0	2.020	0,9	-4,9
Nov	163	3,3	57,1	2.079	2,9	-3,7
Dez	270	65,5	16,7	2.118	1,9	-0,2

Elaborado: MARE

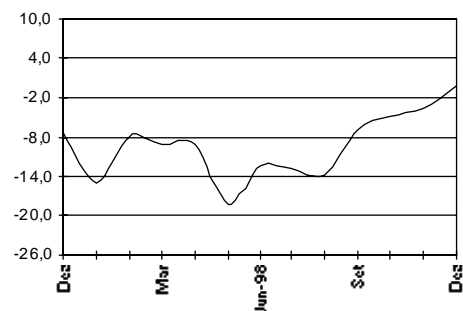
Fonte: Secretaria do Tesouro Nacional. Os dados foram apurados pelo critério de competência.

1- Transferências referem-se ao repasse de recursos federais a Estados, Municípios e DF para pagamento de pessoal.

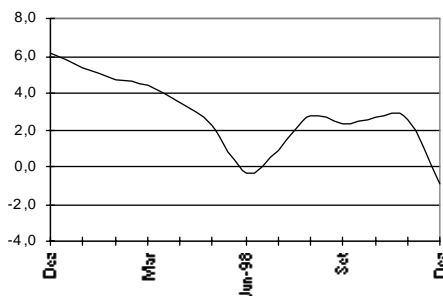
2- Valores inflacionados pelo IGP-DI/FGV.

3- Acumulado de jan/98 a dez/98 contra jan/97 a dez/97.

Acum. 12 últimos meses
var.%s/ 12 meses anteriores



**Acum. 12 últimos meses
var. % s/ 12 meses anterior**



1.15 - Despesa de Pessoal da União do Poder Executivo - Cívico^{1,2,4} (inclui empresas)

Valores Nominais - dez/98

R\$ milhões

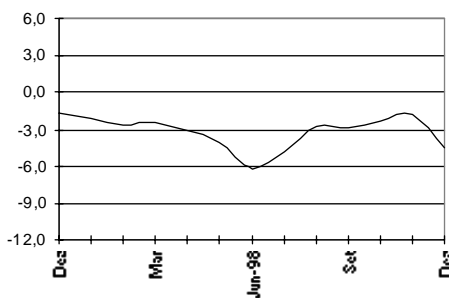
Mês	Mensal			Acumulado 12 últimos meses		
	Valor R\$ milhões	Variação % s/		Valor R\$ milhões	Variação % s/	
		Mês Anterior	Mesmo Mês Ano Anterior		Mês Anterior	12 Meses Anteriores ³
Dez	3.868	41,2	10,7	26.714	1,4	6,2
Jan-98	1.983	-48,7	-14,6	26.375	-1,3	5,3
Fev	1.799	-9,3	-2,4	26.331	-0,2	4,7
Mar	1.908	6,1	5,6	26.432	0,4	4,5
Abr	1.862	-2,4	-6,4	26.304	-0,5	3,5
Mai	1.849	-0,7	-5,9	26.189	-0,4	2,2
Jun	2.438	31,9	2,6	26.250	0,2	-0,3
Jul	1.825	-25,2	-9,3	26.062	-0,7	0,9
Ago	2.215	21,4	19,8	26.427	1,4	2,7
Set	2.046	-7,6	4,3	26.512	0,3	2,4
Out	2.135	4,3	8,0	26.670	0,6	2,7
Nov	3.093	44,9	12,9	27.022	1,3	2,6
Dez	3.313	7,1	-14,3	26.468	-2,1	-0,9

Elaborado: MARE

Fonte: Secretaria do Tesouro Nacional. Os dados foram apurados pelo critério de competência.

- 1- Inclui a administração direta, BACEN, MPU, autarquias, fundações, empresas públicas e sociedades de economia mista pagas com recursos do Orçamento Fiscal.
- 2- Inclui aativos, aposentados e instituidores de pensão.
- 3- Acumulado de jan/98 a dez/98 contra jan/97 a dez/97.
- 4- Difere do Quadro 1.1 - Executivo-Siape, porque inclui também BACEN, MPU, em presas públicas e sociedade de economia mista

**Acum. 12 últimos meses
var. % s/ 12 meses anteriores**



1.16 - Despesa de Pessoal da União do Poder Executivo - Cívico^{1,2,5} (inclui empresas)

Valores Reais³ - dez/97

R\$ milhões

Mês	Mensal			Acumulado 12 últimos meses		
	Valor R\$ milhões	Variação % s/		Valor R\$ milhões	Variação % s/	
		Mês Anterior	Mesmo Mês Ano Anterior		Mês Anterior	12 Meses Anteriores ⁴
Dez	3.868	40,2	3,0	27.398	0,4	-1,6
Jan-98	1.966	-49,2	-20,0	26.906	-1,8	-2,2
Fev	1.783	-9,3	-8,2	26.748	-0,6	-2,6
Mar	1.887	5,8	0,2	26.752	0,0	-2,5
Abr	1.844	-2,3	-10,5	26.535	-0,8	-3,1
Mai	1.826	-0,9	-9,9	26.333	-0,8	-4,0
Jun	2.402	31,5	-1,5	26.298	-0,1	-6,1
Jul	1.804	-24,9	-12,5	26.041	-1,0	-4,8
Ago	2.194	21,6	15,8	26.339	1,1	-2,8
Set	2.027	-7,6	1,5	26.369	0,1	-2,9
Out	2.116	4,4	5,4	26.477	0,4	-2,3
Nov	3.070	45,1	11,3	26.788	1,2	-1,8
Dez	3.258	6,1	-15,8	26.178	-2,3	-4,5

Elaborado: MARE

Fonte: Secretaria do Tesouro Nacional. Os dados foram apurados pelo critério de competência.

- 1- Inclui Poder Executivo Cívico, BACEN, MPU, Autarquias, fundações, empresas públicas e sociedade de economia mista.
- 2- Inclui aativos, aposentados e instituidores de pensão.
- 3- Valores inflacionados pelo IGP-DI/FGV.
- 4- Acumulado de jan/98 a dez/98 contra jan/97 a dez/97.
- 5- Difere do Quadro 1.2 - Executivo-Siape, porque inclui também BACEN, MPU, em presas públicas e sociedade de economia mista

1.17 - Despesa de Pessoal da União do Poder Executivo - Militares^{1,2}

Valores Nominais - dez/98						R\$ milhões	
Mês	Mensal			Acumulado 12 últimos meses			
	Valor R\$ milhões	Variação % s/		Valor R\$ milhões	Variação % s/		
		Mês Anterior	Mesmo Mês Ano Anterior		Mês Anterior	12 Meses Anteriores ³	
Dez	885	-24,7	70,9	9.788	3,9	8,1	
Jan-98	723	-18,2	-19,5	9.613	-1,8	5,5	
Fev	880	21,6	25,5	9.792	1,9	7,5	
Mar	861	-2,2	19,5	9.933	1,4	8,6	
Abr	884	2,7	20,5	10.083	1,5	10,0	
Mai	887	0,3	27,4	10.274	1,9	12,3	
Jun	1.653	86,3	62,2	10.908	6,2	18,4	
Jul	877	-46,9	18,9	11.047	1,3	18,5	
Ago	889	1,3	23,1	11.214	1,5	20,3	
Set	900	1,2	17,4	11.347	1,2	21,1	
Out	933	3,7	27,4	11.548	1,8	23,0	
Nov	1.316	41,1	12,1	11.690	1,2	24,1	
Dez	1.097	-16,7	24,0	11.902	1,8	21,6	

Elaborado: MARE

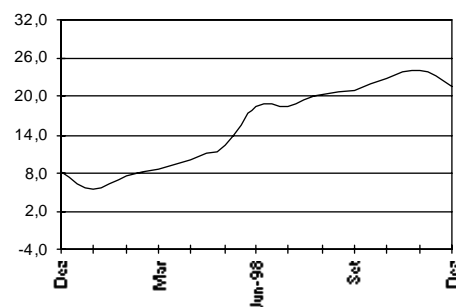
Fon te: Secretaria do Tesouro Nacional. Os dados foram apurados pelo critério de competência.

1- Inclui somente servidores militares: Aeronáutica, Exército e Marinha

2- Inclui ativos, aposentados e instituidores de pensão.

3- Acumulado de jan/98 a dez/98 contra jan/97 a dez/97.

Acum. 12 últimos meses
var. %s/ 12 meses anteriores



1.18 - Despesa de Pessoal da União do Poder Executivo - Militares^{1,2}

Valores Reais ³ - dez/97						R\$ milhões	
Mês	Mensal			Acumulado 12 últimos meses			
	Valor R\$ milhões	Variação % s/		Valor R\$ milhões	Variação % s/		
		Mês Anterior	Mesmo Mês Ano Anterior		Mês Anterior	12 Meses Anteriores ⁴	
Dez	885	-25,2	59,0	10.052	3,4	0,0	
Jan-98	717	-18,9	-24,6	9.818	-2,3	-2,1	
Fev	872	21,6	18,1	9.952	1,4	0,0	
Mar	851	-2,4	13,4	10.053	1,0	1,2	
Abr	876	2,9	15,2	10.168	1,2	3,0	
Mai	876	0,1	21,9	10.326	1,5	5,4	
Jun	1.628	85,8	55,9	10.909	5,7	11,4	
Jul	868	-46,7	14,7	11.021	1,0	11,8	
Ago	881	1,5	19,0	11.161	1,3	13,7	
Set	892	1,2	14,2	11.272	1,0	14,9	
Out	925	3,7	24,4	11.453	1,6	17,1	
Nov	1.307	41,3	10,5	11.577	1,1	19,1	
Dez	1.079	-17,5	21,9	11.771	1,7	17,1	

Elaborado: MARE

Fon te: Secretaria do Tesouro Nacional. Os dados foram apurados pelo critério de competência.

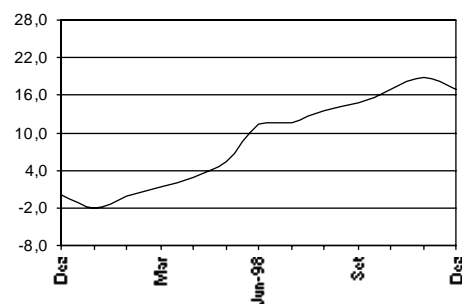
1- Inclusivamente militares

2- Inclui ativos, aposentados e instituidores de pensão.

3- Valores inflacionados pelo IGP-DI/FGV.

4- Acumulado de jan/98 a dez/98 contra jan/97 a dez/97.

Acum. 12 últimos meses
var. %s/ 12 meses anteriores



1.19 - Despesa de Pessoal da União - Legislativo ¹

Valores Nominais - dez/98

R\$ milhões

Mês	Mensal			Acumulado 12 últimos meses		
	Valor R\$ milhões	Variação % s/		Valor R\$ milhões	Variação % s/	
		Mês Anterior	Mesmo Mês Ano Anterior		Mês Anterior	12 Meses Anteriores ²
Dez	317	194,5	-6,6	1.708	-1,3	18,3
Jan-98	156	-50,6	-0,4	1.708	0,0	16,9
Fev	156	0,0	5,6	1.716	0,5	17,1
Mar	163	4,4	36,1	1.759	2,5	17,5
Abr	137	-16,2	17,8	1.780	1,2	16,7
Mai	124	-9,0	21,1	1.802	1,2	17,2
Jun	126	1,4	-23,9	1.762	-2,2	12,8
Jul	182	44,7	7,4	1.775	0,7	10,9
Ago	129	-29,3	16,2	1.793	1,0	10,6
Set	127	-1,6	24,7	1.818	1,4	11,4
Out	103	-19,2	10,6	1.828	0,5	10,1
Nov	119	15,8	10,5	1.839	0,6	6,2
Dez	334	181,2	5,4	1.856	0,9	8,6

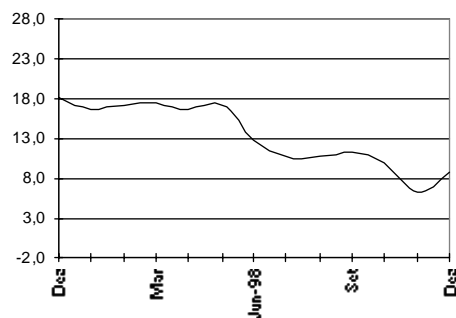
Elaborda: MARE

Fonte: Secretaria do Tesouro Nacional. Os dados foram apurados pelo critério de competência.

1- Inclui ativos, aposentados e instituidores de pensão.

2- Acumulado de jan/98 a dez/98 contra jan/97 a dez/97.

Acum. 12 últimos meses
var. %s/ 12 meses anteriores



1.20 - Despesa de Pessoal da União - Legislativo ¹

Valores Reais² - dez/97

R\$ milhões

Mês	Mensal			Acumulado 12 últimos meses		
	Valor R\$ milhões	Variação % s/		Valor R\$ milhões	Variação % s/	
		Mês Anterior	Mesmo Mês Ano Anterior		Mês Anterior	12 Meses Anteriores ³
Dez	317	192,5	-13,1	1.753	-2,7	9,7
Jan-98	155	-51,1	-6,7	1.742	-0,6	8,6
Fev	155	0,0	-0,7	1.741	-0,1	9,2
Mar	161	4,2	29,2	1.777	2,1	9,8
Abr	135	-16,1	12,6	1.792	0,9	9,4
Mai	123	-9,2	15,8	1.809	0,9	10,0
Jun	124	1,1	-26,9	1.764	-2,5	6,4
Jul	180	45,3	3,7	1.770	0,4	4,8
Ago	128	-29,2	12,4	1.784	0,8	4,8
Set	126	-1,6	21,3	1.806	1,2	5,7
Out	102	-19,1	7,9	1.814	0,4	4,7
Nov	118	16,0	8,9	1.823	0,5	1,2
Dez	328	178,4	3,7	1.835	0,6	4,7

Elaborda: MARE

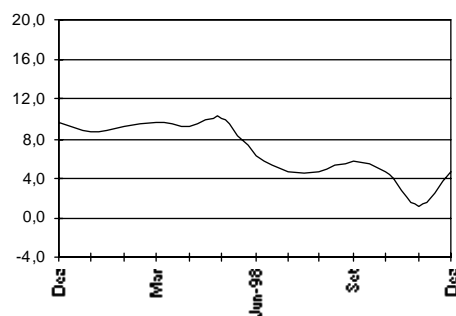
Fonte: Secretaria do Tesouro Nacional. Os dados foram apurados pelo critério de competência.

1- Inclui ativos, aposentados e instituidores de pensão.

2- Valores inflacionados pelo IGP-DI/FGV.

3- Acumulado de jan/98 a dez/98 contra jan/97 a dez/97.

Acum. 12 últimos meses
var. %s/ 12 meses anteriores



1.21 - Despesa de Pessoal da União - Judiciário ¹

Valores Nominiais - dez/98				R\$ milhões		
Mês	Mensal		Acumulado 12 últimos meses			
	Valor R\$ milhões	Variação % s/ Mês Anterior Mesmo Mês Ano Anterior		Valor R\$ milhões	Variação % s/ Mês Anterior 12 Meses Anteriores ²	
Dez	841	278,1	81,3	4.258	9,7	33,7
Jan-98	675	-19,7	123,1	4.630	8,7	43,5
Fev	675	0,0	134,7	5.018	8,4	52,3
Mar	495	-26,6	71,3	5.224	4,1	54,8
Abr	402	-18,7	42,1	5.343	2,3	55,7
Mai	381	-5,3	2,6	5.353	0,2	49,7
Jun	378	-0,9	-12,7	5.298	-1,0	42,9
Jul	469	24,2	47,2	5.448	2,8	43,6
Ago	350	-25,3	17,6	5.500	1,0	42,8
Set	383	9,2	29,0	5.586	1,6	42,8
Out	369	-3,6	16,8	5.639	0,9	42,0
Nov	381	3,5	71,5	5.798	2,8	49,4
Dez	620	62,4	-26,3	5.577	-3,8	31,0

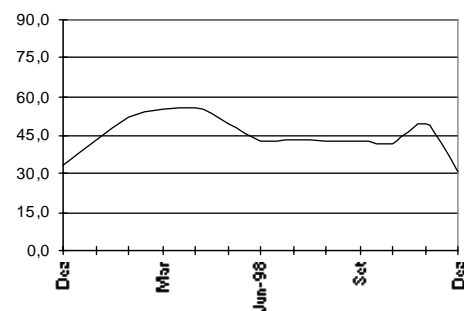
Elaborado: MARE

Fonte: Secretaria do Tesouro Nacional. Os dados foram apurados pelo critério de competência.

1- Inclui ativos, aposentados e instituidores de pensão.

2- Acumulado de jan/98 a dez/98 contra jan/97 a dez/97.

Acum. 12 últimos meses
var.%s/ 12 meses anteriores



1.22 - Despesa de Pessoal da União - Judiciário ¹

Valores Reais ² - dez/97				R\$ milhões		
Mês	Mensal		Acumulado 12 últimos meses			
	Valor R\$ milhões	Variação % s/ Mês Anterior Mesmo Mês Ano Anterior		Valor R\$ milhões	Variação % s/ Mês Anterior 12 Meses Anteriores ³	
Dez	841	275,5	68,7	4.363	8,5	23,9
Jan-98	669	-20,4	109,0	4.712	8,0	33,1
Fev	669	0,0	120,7	5.078	7,8	41,3
Mar	490	-26,8	62,6	5.266	3,7	44,0
Abr	398	-18,6	35,8	5.371	2,0	45,5
Mai	377	-5,5	-1,8	5.365	-0,1	40,4
Jun	372	-1,2	-16,2	5.293	-1,3	34,5
Jul	464	24,6	42,1	5.430	2,6	35,6
Ago	347	-25,2	13,6	5.472	0,8	35,1
Set	379	9,3	25,5	5.549	1,4	35,5
Out	365	-3,6	14,0	5.594	0,8	35,3
Nov	379	3,7	69,1	5.748	2,8	43,0
Dez	609	60,9	-27,5	5.517	-4,0	26,4

Elaborado: MARE

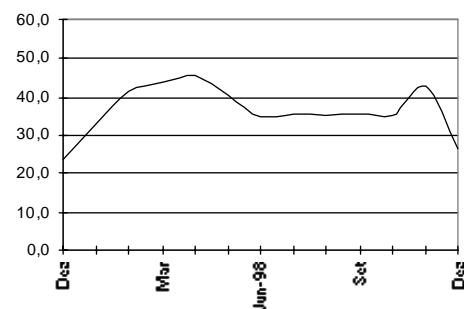
Fonte: Secretaria do Tesouro Nacional. Os dados foram apurados pelo critério de competência.

1- Inclui ativos, aposentados e instituidores de pensão.

2- Valores inflacionados pelo IGP-DI/FGV.

3- Acumulado de jan/98 a dez/98 contra jan/97 a dez/97.

Acum. 12 últimos meses
var.%s/ 12 meses anteriores



DESPESAS

1.23 - Despesa de Pessoal da União Total - por Poder

Valores Nominais - dez/98

R\$ milhões

	Mensual			Acumulado 12 últimos meses		
	Valor R\$ milhões	Variação % s/ Ano Anterior		Valor R\$ milhões	Variação % s/ 12 Meses Anteriores ⁴	
		Mês Anterior	Mesmo Mês		Mês Anterior	12 Meses
EXECUTIVO-CIVIS ^{1,2,3}	3.313	7,1	-14,3	26.468	-2,1	-0,9
- Administr. Direta	1.342	-10,6	-18,1	12.033	-2,4	-3,7
Ativos	727	23,9	-36,4	5.290	-7,3	-17,5
Aposentados	389	-36,8	17,0	4.402	1,3	8,4
Inst. de Pensão	227	-24,3	39,1	2.341	2,8	15,4
- Autarquias	1.372	21,5	-5,6	10.043	-0,8	3,0
Ativos	915	59,1	13,8	5.215	2,2	0,5
Aposentados	352	-20,1	-35,8	3.816	-4,9	5,4
Inst. de Pensão	104	-7,8	2,3	1.012	0,2	7,8
- Fundações	452	47,7	-25,9	2.968	-5,0	-2,9
Ativos	366	66,9	-31,2	2.149	-7,2	-8,8
Aposentados	70	-4,9	4,5	682	0,4	16,5
Inst. de Pensão	17	20,9	44,7	137	3,9	16,8
- Emp. Públicas	116	7,1	-21,0	1.135	-2,7	-0,4
- Soc. Economia Mista	31	-34,6	62,4	288	4,3	8,2
MILITARES	1.097	-16,7	24,0	11.902	1,8	21,6
Ativos	339	-55,0	-25,8	5.268	-2,2	24,8
Aposentados	452	65,0	88,8	3.716	6,1	21,0
Inst. de Pensão	306	5,6	61,7	2.919	4,2	17,0
LEGISLATIVO	334	181,2	5,4	1.856	0,9	8,6
Ativos	201	159,7	-9,4	1.303	-1,6	6,0
Aposentados	112	194,6	40,6	459	7,6	17,8
Inst. de Pensão	21	528,9	39,5	94	6,7	5,5
JUDICIÁRIO	620	62,4	-26,3	5.577	-3,8	31,0
Ativos	464	49,5	-29,2	4.400	-4,2	33,2
Aposentados	136	132,1	-15,8	990	-2,5	24,4
Inst. de Pensão	20	56,4	-19,1	186	-2,5	17,4
Transf. Intergovernamentais ⁴	274	67,1	18,7	2.142	2,1	3,9
Total	5.638	37,2	16,7	47.945	1,5	11,5

Elaborado: MARE

Fonte: Secretaria do Tesouro Nacional. Os dados foram apurados pelo critério de competência.

1- Inclui na administração direta o MPU

2- Inclui nas autarquias o BACEN

3- Difere do Quadro 1.1 - Executivo-Siape, porque inclui também BACEN, MPU

4- Acumulado de jan/98 a dez/98 contra jan/97 a dez/97.

1.24 - Despesa de Pessoal da União Total - por Poder

Valores Reais - dez/97

R\$ milhões

	<i>M en sal</i>			<i>Acumulado 12 últimos meses</i>		
	<i>Valor</i>	<i>Varição % s/</i>		<i>Valor</i>	<i>Varição % s/</i>	
		<i>R\$ milhões</i>	<i>Mês Anterior</i>		<i>Mesmo Mês</i>	<i>Mês Anterior</i>
		<i>Ano Anterior</i>				
EXECUTIVO-CIVIS ^{1,2,3}	3.258	6,1	-15,8	26.178	-2,3	-4,5
- Administr. Direta	1.320	-11,5	-19,4	11.903	-2,6	-7,2
Ativos	715	22,7	-37,5	5.233	-7,6	-20,4
Aposentados	382	-37,4	15,1	4.354	1,2	4,5
Inst. de Pensão	223	-25,0	15,1	2.316	2,7	11,2
- Autarquias	1.348	20,3	-7,2	9.932	-1,0	-0,6
Ativos	900	57,5	11,9	5.156	1,9	-3,0
Aposentados	346	-20,9	-36,8	3.774	-5,1	2,0
Inst. de Pensão	103	-8,6	0,6	1.001	0,1	3,9
- Fundações	444	46,3	-27,1	2.935	-5,3	-6,3
Ativos	359	65,3	-32,4	2.125	-7,5	-12,4
Aposentados	68	-5,8	2,7	675	0,3	11,8
Inst. de Pensão	16	19,8	42,2	136	3,7	12,1
- Emp. Públicas	114	7,1	-22,3	1.123	-2,8	-4,1
- Soc. Economia Mista	31	-34,6	59,7	285	4,2	4,1
MILITARES	1.079	-17,5	21,9	11.771	1,7	17,1
Ativos	333	-55,4	-27,0	5.211	-2,3	20,2
Aposentados	445	63,4	85,6	3.674	5,9	16,5
Inst. de Pensão	301	4,6	59,0	2.886	4,0	12,6
LEGISLATIVO	328	178,4	3,7	1.835	0,6	4,7
Ativos	198	157,2	-10,9	1.289	-1,9	-2,4
Aposentados	110	191,7	38,2	453	7,2	10,9
Inst. de Pensão	20	522,8	37,2	93	6,4	-0,1
JUDICIÁRIO	609	60,9	-27,5	5.517	-4,0	26,4
Ativos	456	48,1	-30,4	4.353	-4,4	30,5
Aposentados	134	129,9	-17,3	979	-2,8	21,0
Inst. de Pensão	20	54,9	-20,4	184	-2,7	11,6
Transf. Intergovernamentais ⁴	270	65,5	16,7	2.118	1,9	-0,2
Total	5.543	11,1	-8,2	47.418	-1,0	7,7

Elaborado: MARE

Fonte: Secretaria do Tesouro Nacional. Os dados foram apurados pelo critério de competência.

1- Inclui na administração direta o MPU

2- Inclui nas autarquias o BACEN

3- Difere do Quadro 1.2 - Executivo-Siape, porque inclui também BACEN, MPU.

4- Acumulado de jan/98 a dez/98 contra jan/97 a dez/97.

DESPESAS

1.25 - Participação da Despesa de Pessoal da União por Poder em %

Valores Nominais - dez/98

	% de participação no	
	Mês	Acumulado 12 últimos meses ⁴
EXECUTIVO-CIVIS ^{1,2,3}	58,8	54,9
- ADMINIST. DIRETA CIVIS	23,8	25,2
Ativos	12,9	11,1
Aposentados	6,9	9,2
Inst. de Pensão	4,0	4,9
- AUTARQUIAS	24,3	21,1
Ativos	16,2	10,9
Aposentados	6,2	8,0
Inst. de Pensão	1,9	2,1
- FUNDAÇÕES	8,0	6,2
Ativos	6,5	4,5
Aposentados	1,2	1,4
Inst. de Pensão	0,3	0,3
- EMP. PÚBLICAS	2,1	2,4
- SOC. ECONOMIA MISTA	0,6	0,0
MILITARES	19,5	25,0
Ativos	6,0	11,1
Aposentados	8,0	7,8
Inst. de Pensão	5,4	6,1
LEGISLATIVO	5,9	3,9
Ativos	3,6	2,7
Aposentados	2,0	1,0
Inst. de Pensão	0,4	0,2
JUDICIÁRIO	11,0	11,7
Ativos	8,2	9,2
Aposentados	2,4	2,1
Inst. de Pensão	0,4	0,4
Transf. Intergovernamentais	4,9	4,5
Total	100,0	100,0

Elaborado: MARE

Fonte: Secretaria do Tesouro Nacional. Os dados foram apurados pelo critério de competência.

1- Inclui na administração direta o MPU

2- Inclui nas autarquias o BACEN

3- Difere do Quadro 1.1 - Executivo-Siape, porque inclui também BACEN, MPU.

4- Acumulado de jan/98 a dez/98 contra jan/97 a dez/97.

**1.26 - Participação da Despesa de Pessoal da União
por Poder em %
Valores Reais - dez/97**

	% de participação no	
	Mês	Acumulado 12 últimos meses ⁴
EXECUTIVO-CIVIS^{1,2,3}	58,8	55,2
- ADMINIST. DIRETA CIVIS	23,8	25,1
Ativos	12,9	11,0
Aposentados	6,9	9,2
Inst. de Pensão	4,0	4,9
- AUTARQUIAS	24,3	20,9
Ativos	16,2	10,9
Aposentados	6,2	8,0
Inst. de Pensão	1,9	2,1
- FUNDAÇÕES	8,0	6,2
Ativos	6,5	4,5
Aposentados	1,2	1,4
Inst. de Pensão	0,3	0,3
- EMP. PÚBLICAS	2,1	2,4
- SOC. ECONOMIA MISTA	0,6	0,6
MILITARES	19,5	24,8
Ativos	6,0	11,0
Aposentados	8,0	7,7
Inst. de Pensão	5,4	6,1
LEGISLATIVO	5,9	3,9
Ativos	3,6	2,7
Aposentados	2,0	1,0
Inst. de Pensão	0,4	0,2
JUDICIÁRIO	11,0	11,6
Ativos	8,2	9,2
Aposentados	2,4	2,1
Inst. de Pensão	0,4	0,4
Transf. Intergovernamentais	4,9	4,5
Total	100,0	100,0

Elaborado: MARE

Fonte: Secretaria do Tesouro Nacional. Os dados foram apurados pelo critério de competência.

1- Inclui na administração direta o MPU

2- Inclui nas autarquias o BACEN

3- Difere do Quadro 1.2 - Executivo-Siape, porque inclui também BACEN, MPU.

4- Acumulado de jan/98 a dez/98 contra jan/97 a dez/97.

1.27 - Despesa de Pessoal Civil do Executivo¹ por Ministérios

	Valores Nominais - dez/98				R\$ mil		
	Composição				Variação % s/		
	Mês	%	Acumulado 12 últ.meses	%	Mês Anterior	Mesmo Mês	Acumulado 12 meses ⁴
Presidência ²	16.621	0,7	160.908	0,7	-21,9	-22,8	-5,4
EMFA	2.261	0,1	23.473	0,1	-20,1	2,0	10,8
Adm. e Ref. Estado	4.505	0,2	39.576	0,2	-4,1	21,3	20,3
Aeronáutica	44.182	1,8	410.214	1,7	-12,6	6,7	9,8
Agricultura	58.449	2,4	577.534	2,4	-15,0	4,3	-20,8
Assuntos Fundiários	27.548	1,1	267.245	1,1			
Ciência e Tecnologia	21.999	0,9	193.491	0,8	-2,0	-32,1	11,2
Fazenda	252.880	10,4	2.782.568	11,7	-19,8	-7,5	1,3
Educação	638.747	26,2	5.717.047	24,1	-10,0	9,1	6,7
Esportes	374	0,0	3.504	0,0	-14,1	-3,0	5,2
Exército	40.144	1,6	430.475	1,8	-25,5	19,1	7,4
Ind. e Comércio	10.072	0,4	83.541	0,4	1,7	6,5	4,3
Justiça	219.067	9,0	1.916.126	8,1	-2,0	-10,8	1,7
Marinha	32.316	1,3	336.693	1,4	-21,0	-23,7	7,0
Minas e Energia	7.702	0,3	75.712	0,3	-18,0	7,4	9,6
Previdência	253.977	10,4	2.678.996	11,3	-21,2	7,6	3,9
Relações Exteriores ³	17.966	0,7	139.158	0,6	7,3	85,3	23,1
Saúde	395.721	16,3	4.032.160	17,0	-18,3	9,0	5,0
Trabalho	64.459	2,6	671.654	2,8	-17,6	0,8	0,6
Transportes	97.323	4,0	1.086.758	4,6	-28,4	8,9	6,3
Comunicações	55.565	2,3	456.164	1,9	-5,2	40,4	7,3
Cultura	8.954	0,4	86.651	0,4	-10,3	4,9	4,9
Meio-Ambiente	39.730	1,6	411.702	1,7	-19,1	0,9	2,3
Planejamento	53.445	2,2	517.444	2,2	-14,9	8,6	14,9
AGU	2.241	0,1	20.013	0,1	-10,3	20,4	13,7
Ex-Territórios	67.319	2,8	622.318	2,6	-11,3	7,6	10,5
Total	2.433.565	100,0	23.741.125	100,0	-15,0	3,9	5,2

Fonte : SIAPE - MARE.

1 - Inclui administração direta, fundações e autarquias do Poder Executivo;

2 - Inclui os gastos da Vice-Presidência e da SAE;

3 - Não inclui gastos com pessoal lotado no exterior;

4 - Variação do acumulado de jan-98/dez-98 contra o acumulado de jan-97/dez-97.

5 - Os dados foram calculados pelo regime de competência.

1.28 - Despesa de Pessoal Civil do Executivo¹ por Ministérios

	Valores Reais ² - dez/97				R\$ mil		
	Composição				Variação % s/		
	Mês	%	Acumulado 12 últ.meses	%	Mês Anterior	Ano Anterior	
						Mês	Acumulado 12 meses ⁵
Presidência ³	16.341	0,7	159.184	0,7	-22,7	-24,1	-8,6
EMFA	2.223	0,1	23.221	0,1	-20,9	0,3	6,9
Adm. e Ref. Estado	4.429	0,2	39.146	0,2	-5,1	19,2	16,1
Aeronáutica	43.438	1,8	405.771	1,7	-13,4	4,9	5,9
Agricultura	57.464	2,4	571.285	2,4	-15,8	2,6	-23,7
Assuntos Fundiários	27.084	1,1	264.348	1,1	-14,4	-	481,8
Ciência e Tecnologia	21.628	0,9	191.379	0,8	-2,9	-33,3	7,5
Fazenda	248.619	10,4	2.752.444	11,7	-20,6	-9,0	-2,2
Educação	627.984	26,2	5.654.993	24,1	-10,9	7,3	2,9
Esportes	368	0,0	3.467	0,0	-14,9	-4,6	1,5
Exército	39.467	1,6	425.846	1,8	-26,3	17,1	3,5
Ind. e Comércio	9.902	0,4	82.629	0,4	0,7	4,7	0,6
Justiça	215.376	9,0	1.895.128	8,1	-2,9	-12,3	-1,9
Marinha	31.772	1,3	333.069	1,4	-21,8	-25,0	3,2
Minas e Energia	7.572	0,3	74.894	0,3	-18,8	5,6	5,7
Previdência	249.697	10,4	2.650.097	11,3	-22,0	5,8	0,1
Relações Exteriores ⁴	17.663	0,7	137.624	0,6	6,3	82,2	18,6
Saúde	389.053	16,3	3.988.612	17,0	-19,1	7,2	1,2
Trabalho	63.372	2,6	664.371	2,8	-18,4	-0,9	-3,1
Transporte	95.683	4,0	1.075.076	4,6	-29,1	7,0	2,4
Comunicações	54.629	2,3	451.171	1,9	-6,1	38,1	3,4
Cultura	8.803	0,4	85.712	0,4	-11,1	3,1	1,1
Meio-Ambiente	39.060	1,6	407.267	1,7	-19,9	-0,8	-1,3
Planejamento	52.544	2,2	511.855	2,2	-15,7	6,7	10,8
AGU	2.204	0,1	19.795	0,1	-11,1	18,4	9,6
Ex-Territórios	66.184	2,8	615.518	2,6	-12,1	5,8	6,6
Total	2.392.560	100,0	23.483.904	100,0	-15,8	2,1	1,4

Fonte: SIAPE - MARE.

1 - Inclui administração direta, fundações e autarquias;

2 - Valores inflacionados pelo IGP-DI/FGV;

3 - Inclui os gastos da Vice-Presidência e da SAE;

4 - Não inclui gastos com pessoal lotado no exterior;

5 - Variação do acumulado de jan-98/dez-98 contra o acumulado de jan-97/dez-97.

6 - Os dados foram calculados pelo regime de competência.

1.29 - Despesa de Pessoal Civil do Executivo

Presidência

	Valores Nominais - dez/98				R\$ mil		
	Composição				Variação % s/		
	Mês	%	Acum. 12 Últ. Meses	%	Ano Anterior		
					Mês anterior	Mês Mesmo	Acumulado 12 meses ¹
Presidência	16.459	87,2	159.366	86,4	-39,0	-63,6	-22,4
Vice-Presidência	162	0,9	1.542	0,8	-17,0	9,7	-2,6
EMFA	2.261	12,0	23.473	12,7	-20,1	2,0	10,8
Total	18.882	100,0	184.381	100,0	-21,7	-20,5	-3,6

Fonte : SIAPE - MARE. Os dados foram calculados pelo regime de competência;

1 - Variação do acumulado de jan-98/dez-98 contra o acumulado de jan-97/dez-97.

1.30 - Despesa de Pessoal Civil do Executivo

Ministério da Administração Federal e Reforma do Estado

	Valores Nominais - dez/98				R\$ mil		
	Composição				Variação % s/		
	Mês	%	Acum. 12 Últ. Meses	%	Ano Anterior		
					Mês anterior	Mês Mesmo	Acumulado 12 meses ¹
Adm. Direta	3.961	87,9	34.294	86,7	-2,8	26,4	26,7
ENAP	545	12,1	5.282	13,3	-12,5	-6,3	-9,4
Total	4.505	100,0	39.576	100,0	-4,1	21,3	20,3

Fonte : SIAPE - MARE. Os dados foram calculados pelo regime de competência;

1 - Variação do acumulado de jan-98/dez-98 contra o acumulado de jan-97/dez-97.

1.31 - Despesa de Pessoal Civil do Executivo

Ministério da Ciência e Tecnologia

	Valores Nominais - dez/98				R\$ mil		
	Composição				Variação % s/		
	Mês	%	Acum. 12 Últ. Meses	%	Ano Anterior		
					Mês anterior	Mês Mesmo	Acumulado 12 meses ¹
Adm. Direta	12.014	54,6	101.122	52,3	4,1	-42,3	1,8
CNPq	9.033	41,1	84.725	43,8	-9,4	-8,2	27,2
Centro Tec. para Inform.	951	4,3	7.645	4,0	2,3	-45,3	-4,5
Total	21.999	100,0	193.491	100,0	-2,0	-32,1	11,2

Fonte : SIAPE - MARE. Os dados foram calculados pelo regime de competência;

1 - Variação do acumulado de jan-98/dez-98 contra o acumulado de jan-97/dez-97.

1.32 - Despesa de Pessoal Civil do Executivo

Ministério da Fazenda

Valores Nominais - dez/98

R\$ mil

	<i>Composição</i>				<i>Variação % s/</i>		
					<i>Ano Anterior</i>		
	<i>Mês</i>	<i>%</i>	<i>Acum. 12</i>	<i>%</i>	<i>Mês</i>	<i>Mesmo</i>	<i>Acumulado</i>
		<i>Últ. Meses</i>		<i>anterior</i>	<i>Mês</i>	<i>12 meses¹</i>	
Adm. Direta	247.759	98,0	2.727.772	98,0	-19,8	-7,6	2,3
Com. Val. Mobiliários	2.364	0,9	23.143	0,8	-14,2	6,6	15,9
Sup. de Seg. Privados	2.757	1,1	31.653	1,1	-24,0	0,6	1,2
SUNAB							
Total	252.880	100,0	2.782.568	100,0	-19,8	-7,5	1,3

Fonte : SIAPE - MARE. Os dados foram calculados pelo regime de competência;

1 - Variação do acumulado de jan-98/dez-98 contra o acumulado de jan-97/dez-97.

1.33 - Despesa de Pessoal Civil do Executivo

Ministério da Educação e do Desporto

Valores Nominais - dez/98

R\$ mil

	<i>Composição</i>				<i>Variação % s/</i>		
					<i>Ano Anterior</i>		
	<i>Mês</i>	<i>%</i>	<i>Acum. 12</i>	<i>%</i>	<i>Mês</i>	<i>Mesmo</i>	<i>Acumulado</i>
		<i>Últ. Meses</i>		<i>anterior</i>	<i>Mês</i>	<i>12 meses¹</i>	
Administração Direta	18.034	2,8	188.595	3,3	-20,1	-12,2	3,2
Inst. de Ensino de 2º Grau ²	53.743	8,4	491.560	8,6	-5,8	-4,6	5,8
Inst. de Ensino de 3º Grau ³	543.229	85,0	4.826.923	84,4	-10,2	11,7	6,9
Centros Fed. de Educação Tecnológica	15.439	2,4	133.300	2,3	-2,6	10,2	7,5
CAPES	674	0,1	6.263	0,1	-12,9	-15,5	31,8
Fundo Nacional de Desenv. da Educação	2.497	0,4	23.101	0,4	-8,6	-0,4	25,7
Fund. Joaquim Nabuco	2.146	0,3	19.762	0,3	-11,2	-9,9	23,9
Instituto Nacional de Educ. de Surdos	1.416	0,2	14.366	0,3	-18,8	3,3	-0,9
Instituto Benjamin Constant	1.194	0,2	10.090	0,2	-0,5	37,6	7,0
Inst.Nac. de Estudos Pesq. Educacionais	374	0,1	3.088	0,1	-5,2	24,7	33,5
Total	638.747	100,0	5.717.047	100,0	-10,0	9,1	6,7

Fonte : SIAPE - MARE. Os dados foram calculados pelo regime de competência;

1 - Variação do acumulado de jan-98/dez-98 contra o acumulado de jan-97/dez-97.

2- Inclui colégios, escolas técnicas e escolas agrotécnicas;

3- Inclui faculdades, fundações e universidades federais.

DESPESAS

1.34 - Despesa de Pessoal Civil do Executivo

Ministério do Exército

	Valores Nominais - dez/98				R\$ mil		
	Composição				Variação % s/		
	Mês	%	Acum. 12 Últ. Meses	%	Mês anterior	Ano Anterior	
Mês						Acumulado 12 meses ¹	
Adm. Direta	40.029	99,7	429.350	99,7	-25,5	19,2	7,4
Fundação Osório	115	0,3	1.125	0,3	-21,6	1,8	8,9
Total	40.144	100,0	430.475	100,0	-25,5	19,1	7,4

Fonte : SIAPE - MARE. Os dados foram calculados pelo regime de competência;

1 - Variação do acumulado de jan-98/dez-98 contra o acumulado de jan-97/dez-97.

1.35 - Despesa de Pessoal Civil do Executivo

Ministério da Indústria, Comércio e Turismo

	Valores Nominais - dez/98				R\$ mil		
	Composição				Variação % s/		
	Mês	%	Acum. 12 Últ. Meses	%	Mês anterior	Ano Anterior	
Mês						Acumulado 12 meses ¹	
Adm. Direta	2.229	22,1	18.899	22,6	-2,8	16,3	7,2
Inst. Brasileiro de Turismo	1.060	10,5	10.686	12,8	-18,2	10,9	6,7
INMETRO	3.845	38,2	27.664	33,1	15,7	33,1	7,1
INPI	2.937	29,2	26.292	31,5	-1,7	-20,5	-1,3
Total	10.072	100,0	83.541	100,0	1,7	6,5	4,3

Fonte : SIAPE - MARE. Os dados foram calculados pelo regime de competência;

1 - Variação do acumulado de jan-98/dez-98 contra o acumulado de jan-97/dez-97.

1.36 - Despesa de Pessoal Civil do Executivo

Ministério da Justiça

	Valores Nominais - dez/98				R\$ mil		
	Composição				Variação % s/		
	Mês	%	Acum. 12 Últ. Meses	%	Mês anterior	Ano Anterior	
Mês						Acumulado 12 meses ¹	
Adm. Direta	79.876	36,5	822.294	42,9	-15,8	-3,1	16,6
Depart. de Polícia Federal	129.761	59,2	1.005.804	52,5	10,3	-16,6	-8,7
Fund. Nacional do Índio	8.725	4,0	81.296	4,2	-14,5	22,6	12,7
Defensoria Pública da União	479	0,2	4.604	0,2	-8,5	16,9	32,8
Cons. Admin. Defesa Econômica	226	0,1	2.127	0,1	-8,8	23,4	38,5
Total	219.067	100,0	1.916.126	100,0	-2,0	-10,8	1,7

Fonte : SIAPE - MARE. Os dados foram calculados pelo regime de competência;

1 - Variação do acumulado de jan-98/dez-98 contra o acumulado de jan-97/dez-97.

1.37 - Despesa de Pessoal Civil do Executivo

Ministério de Minas e Energia

	Valores Nominais - dez/98								R\$ mil
	Composição				Variação % s/				
					Ano Anterior				
	Mês	%	Acum. 12 Últ. Meses	%	Mês anterior	Mesmo Mês	Acumulado 12 meses ¹		
Adm. Direta	5.059	65,7	52.761	69,6	-20,4	-1,2	3,8		
Depart. Nac. de Prod. Mineral	2.271	29,5	19.921	26,3	-9,4	10,8	9,1		
Ag. Nac. de Energia Elétrica ²	372	4,8	3.071	4,1	0,0	0,0	0,0		
Ag. Nac. de Petróleo ³	0	0,0	18	0,0	0,0	0,0	0,0		
Total	7.702	100,0	75.771	100,0	-18,0	7,4	9,6		

Fonte : SIAPE - MARE. Os dados foram calculados pelo regime de competência;

1 - Variação do acumulado de jan-98/dez-98 contra o acumulado de jan-97/dez-97.

2 - Criada pelo Decreto 9.427, de 26/12/96.

3 - Criada pelo Decreto 2.455, de 14/01/98.

1.38 - Despesa de Pessoal Civil do Executivo

Ministério da Previdência e Assistência Social

	Valores Nominais - dez/98								R\$ mil
	Composição				Variação % s/				
					Ano Anterior				
	Mês	%	Acum. 12 Últ. Meses	%	Mês anterior	Mesmo Mês	Acumulado 12 meses ¹		
Adm. Direta	8.326	3,3	82.641	3,1	-16,9	4,3	9,0		
INSS	245.651	96,7	2.596.355	96,9	-21,3	7,7	3,7		
Total	253.977	100,0	2.678.996	100,0	-21,2	7,6	3,9		

Fonte : SIAPE - MARE. Os dados foram calculados pelo regime de competência;

1 - Variação do acumulado de jan-98/dez-98 contra o acumulado de jan-97/dez-97.

1.39 - Despesa de Pessoal Civil do Executivo

Ministério das Relações Exteriores¹

	Valores Nominais - dez/98								R\$ mil
	Composição				Variação % s/				
					Ano Anterior				
	Mês	%	Acum. 12 Últ. Meses	%	Mês anterior	Mesmo Mês	Acumulado 12 meses ²		
Adm. Direta	17.861	99,4	138.330	99,4	7,3	85,6	23,2		
Fund. Alexandre de Gusmão	106	0,6	828	0,6	11,0	50,6	4,7		
Total	17.966	100,0	139.158	100,0	7,3	85,3	23,1		

Fonte : SIAPE - MARE. Os dados foram calculados pelo regime de competência.

1 - Exclui despesa de pessoal lotado no exterior;

2 - Variação do acumulado de jan-98/dez-98 contra o acumulado de jan-97/dez-97.

DESPESAS

1.40 - Despesa de Pessoal Civil do Executivo

Ministério da Saúde

	Valores Nominais - dez/98				R\$ mil		
	Composição				Variação % s/		
	Mês	%	Acum. 12 Últ. Meses	%	Mês anterior	Ano Anterior	
Mês						Acumulado 12 meses ¹	
Adm. Direta	272.389	68,8	2.858.745	70,9	-21,3	8,0	5,1
Fund. Oswaldo Cruz	13.368	3,4	128.114	3,2	-14,1	1,5	10,1
Fund. Nacional de Saúde	109.963	27,8	1.045.300	25,9	-10,4	12,7	4,2
Total	395.721	100,0	4.032.160	100,0	-18,3	9,0	5,0

Fonte : SIAPE - MARE. Os dados foram calculados pelo regime de competência.

1 - Variação do acumulado de jan-98/dez-98 contra o acumulado de jan-97/dez-97.

1.41 - Despesa de Pessoal Civil do Executivo

Ministério do Trabalho

	Valores Nominais - dez/98				R\$ mil		
	Composição				Variação % s/		
	Mês	%	Acum. 12 Últ. Meses	%	Mês anterior	Ano Anterior	
Mês						Acumulado 12 meses ¹	
Adm. Direta	62.891	97,6	658.916	98,1	-18,0	0,8	0,2
Fund. Jorge Duprat Figueiredo	1.567	2,4	12.738	1,9	1,8	0,6	26,6
Total	64.459	100,0	671.654	100,0	-17,6	0,8	0,6

Fonte : SIAPE - MARE. Os dados foram calculados pelo regime de competência.

1 - Variação do acumulado de jan-98/dez-98 contra o acumulado de jan-97/dez-97.

1.42 - Despesa de Pessoal Civil do Executivo

Ministério dos Transportes

	Valores Nominais - dez/98				R\$ mil		
	Composição				Variação % s/		
	Mês	%	Acum. 12 Últ. Meses	%	Mês anterior	Ano Anterior	
Mês						Acumulado 12 meses ¹	
Adm. Direta	52.098	53,5	595.896	54,8	-31,0	5,7	5,0
DNER	45.225	46,5	490.861	45,2	-25,1	12,8	7,8
Total	97.323	100,0	1.086.758	100,0	-28,4	8,9	6,3

Fonte : SIAPE - MARE. Os dados foram calculados pelo regime de competência.

1 - Variação do acumulado de jan-98/dez-98 contra o acumulado de jan-97/dez-97.

1.43 - Despesa de Pessoal Civil do Executivo

Ministério das Comunicações

	Valores Nominais - dez/98				R\$ mil		
	Composição				Variação % s/		
	Mês	%	Acum.12 Últ.Meses	%	Mês anterior	Ano Anterior	
Mês						Acumulado 12 meses ¹	
Adm. Direta	54.957	98,9	451.966	99,1	-5,3	38,9	6,3
Ag. Nac. de Telecomunicações ²	608	1,1	4.198	0,9	3,8		
Total	55.565	100,0	456.164	100,0	-5,2	40,4	7,3

Fonte: SIAPE - MARE. Os dados foram calculados pelo regime de competência.

1 - Variação do acumulado de jan-98/dez-98 contra o acumulado de jan-97/dez-97.

2 - Criada pelo Decreto 2.338, de 07/10/97.

1.44 - Despesa de Pessoal Civil do Executivo

Ministério da Cultura

	Valores Nominais - dez/98				R\$ mil		
	Composição				Variação % s/		
	Mês	%	Acum.12 Últ.Meses	%	Mês anterior	Ano Anterior	
Mês						Acumulado 12 meses ¹	
Adm. Direta	1.653	18,5	15.934	18,4	-12,8	7,4	9,8
Fund. Casa de Rui Barbosa	681	7,6	6.482	7,5	-11,5	47,1	27,0
Fund. Biblioteca Nacional	1.429	16,0	13.692	15,8	-5,7	2,0	1,6
Fund. Cultural Palmares	147	1,6	1.428	1,6	-12,2	-2,2	5,1
Inst. Br. do Patr. Hist. Art. Nac.	3.833	42,8	36.313	41,9	-9,1	3,7	3,6
Inst. Brasil. de Arte e Cultura	1.210	13,5	12.801	14,8	-14,4	-5,9	-2,0
Total	8.954	100,0	86.651	100,0	-10,3	4,9	4,9

Fonte: SIAPE - MARE. Os dados foram calculados pelo regime de competência.

1 - Variação do acumulado de jan-98/dez-98 contra o acumulado de jan-97/dez-97.

1.45 - Despesa de Pessoal Civil do Executivo

Ministério do Meio Ambiente, dos Rec. Hídricos e da Amazônia Legal

	Valores Nominais - dez/98				R\$ mil		
	Composição				Variação % s/		
	Mês	%	Acum.12 Últ.Meses	%	Mês anterior	Ano Anterior	
Mês						Acumulado 12 meses ¹	
Adm. Direta	1.199	3,0	10.096	2,5	-1,7	34,9	25,0
IBAMA	22.204	55,9	214.230	52,0	-13,2	6,9	5,3
DNOCS	16.327	41,1	187.375	45,5	-26,8	-7,9	-1,8
Total	39.730	100,0	411.702	100,0	-19,1	0,9	2,3

Fonte: SIAPE - MARE. Os dados foram calculados pelo regime de competência.

1 - Variação do acumulado de jan-98/dez-98 contra o acumulado de jan-97/dez-97.

1.46 - Despesa de Pessoal Civil do Executivo

Ministério do Planejamento e Orçamento

	Valores Nominais - dez/98				R\$ mil		
	Composição				Variação % s/		
	Mês	%	Acum.12 Últ.Meses	%	Mês anterior	Ano Anterior	
Mês						Acumulado 12 meses ¹	
Adm. Direta	6.605	12,4	62.834	12,1	-13,8	12,8	11,4
IBGE.	32.286	60,4	296.520	57,3	-11,6	12,8	23,0
IPEA	5.027	9,4	53.421	10,3	-19,9	1,7	9,3
SUDENE	6.469	12,1	71.528	13,8	-23,6	-5,9	-1,7
SUDAM	1.901	3,6	21.690	4,2	-24,1	8,0	8,6
SUFRAMA	1.157	2,2	11.451	2,2	-14,8	-1,1	4,3
Total	53.445	100,0	517.444	100,0	-14,9	8,6	14,9

Fonte: SIAPE - MARE. Os dados foram calculados pelo regime de competência.

1 - Variação do acumulado de jan-98/dez-98 contra o acumulado de jan-97/dez-97.

1.47 - Despesa de Pessoal Civil do Executivo

Ex-Territórios

	Valores Nominais - dez/98				R\$ mil		
	Composição				Variação % s/		
	Mês	%	Acum.12 Últ.Meses	%	Mês anterior	Ano Anterior	
Mês						Acumulado 12 meses ¹	
Ex-Territ. Fed. do Acre	4.979	7,4	55.793	9,0	-34,8	31,3	13,1
Ex-Territ. Fed. do Amapá	18.760	27,9	219.296	35,2	-27,4	-32,6	4,9
Ex-Territ. Fed. de Rondônia	25.351	37,7	205.055	33,0	-0,9	36,9	14,9
Ex-Territ. Fed. de Roraima	18.228	27,1	142.174	22,8	8,4	47,1	12,6
Total	67.319	100,0	622.318	100,0	-11,3	7,6	10,5

Fonte: SIAPE - MARE. Os dados foram calculados pelo regime de competência.

1 - Variação do acumulado de jan-98/dez-98 contra o acumulado de jan-97/dez-97.

**1.48 - Despesa de Pessoal Civil do Executivo
Instituições de Ensino Superior**

	Valores Nominais - dez/98				R\$ mil		
	Composição				Variação % s/ ano anterior		
	Mês	%	Acum. 12 últ. meses	%	Mês anterior	Mesmo Mês	Acumulado 12 meses ¹
Fac. e Esc. Federais	13.164	2,4	111.747	2,3	0,1	18,1	6,3
Agric. de Mossoró	2.223	0,4	17.320	0,4	8,0	24,8	5,8
C. Agrárias do Pará	2.141	0,4	17.354	0,4	-1,7	17,4	6,8
C. Médic. de P. Alegre	1.050	0,2	9.709	0,2	0,1	19,0	8,7
Eng. de Itajubá	2.073	0,4	15.667	0,3	7,0	27,6	11,0
Far. e Od. de Alfenas	1.364	0,3	9.839	0,2	10,6	37,7	12,1
Med. do Tr. Mineiro	3.818	0,7	38.023	0,8	-9,9	3,8	2,1
Odontol. de Diamantina	494	0,1	3.834	0,1	7,5	35,8	11,6
Fund. Universitárias	144.120	26,5	1.137.275	23,6	2,5	23,2	9,2
Amapá	549	0,1	4.117	0,1	4,9	47,7	21,9
Amazonas	7.741	1,4	64.255	1,3	-6,0	34,2	8,0
Brasília	33.105	6,1	169.667	3,5	69,8	121,4	21,4
Maranhão	8.126	1,5	86.638	1,8	-31,7	0,7	7,5
Mato Grosso	10.410	1,9	87.974	1,8	-5,4	-9,8	-3,0
Mato Grosso do Sul	11.797	2,2	102.964	2,1	6,9	13,0	5,6
Ouro Preto	3.302	0,6	30.834	0,6	-24,6	-7,6	6,8
Pelotas	7.622	1,4	69.953	1,4	-14,8	-16,4	5,1
Piauí	7.109	1,3	67.769	1,4	-19,4	1,5	8,3
Rio de Janeiro (UNIRIO)	6.830	1,3	54.900		22,7	20,9	19,0
Rio Grande	6.047	1,1	57.610	1,2	-16,5	-1,0	2,4
Rondônia	2.162	0,4	16.364	0,3	14,7	29,1	13,9
Roraima	1.247	0,2	9.728		2,0	11,8	-3,7
São Carlos	4.904	0,9	46.601	1,0	-33,8	10,7	13,6
São João Del Rei	1.536	0,3	11.489	0,2	6,3	37,3	18,5
Sergipe	5.393	1,0	49.844	1,0	-13,6	14,7	9,2
Uberlândia	15.667	2,9	118.332	2,5	10,4	28,5	8,7
Viçosa	10.573	1,9	88.235	1,8	-4,4	15,5	10,0
Univ. Federais	385.946	71,0	3.577.900	74,1	-14,5	7,8	6,2
Acre	3.465	0,6	29.874		-6,4	9,9	2,0
Alagoas	9.931	1,8	96.725	2,0	-8,4	14,6	4,1
Bahia	19.112	3,5	193.072	4,0	-25,4	0,9	6,7
Ceará	22.011	4,1	205.171	4,3	-14,9	16,6	9,9
Espírito Santo	10.823	2,0	92.165	1,9	-5,8	21,2	7,1
Fluminense	25.562	4,7	234.040	4,8	-10,7	18,6	8,1
Goiás	13.215	2,4	114.498	2,4	-6,5	20,9	4,6
Juiz de Fora	7.621	1,4	73.032	1,5	-13,9	13,7	3,3
Lavras	4.141	0,8	27.468	0,6	33,4	64,8	33,9
Minas Gerais	25.782	4,7	262.906	5,4	-29,3	13,9	10,3
Pará	16.699	3,1	148.307	3,1	-5,9	24,2	3,1
Paraíba	31.404	5,8	264.492	5,5	2,8	9,3	0,6
Paraná	18.871	3,5	188.920	3,9	-26,1	1,9	9,8
Pernambuco	17.563	3,2	192.652	4,0	-26,2	-10,8	6,1
Rio de Janeiro	53.072	9,8	499.596	10,4	-18,3	2,7	0,7
Rural de Pernambuco	5.212	1,0	58.366	1,2	-22,3	-16,3	5,7
Rural do Rio de Janeiro	6.933	1,3	71.196	1,5	-14,3	-11,5	3,5
Rio Grande do Norte	16.476	3,0	174.548	3,6	-23,1	-10,6	10,4
Rio Grande do Sul	25.949	4,8	226.693	4,7	-7,8	25,7	9,8
Santa Catarina	25.732	4,7	192.571	4,0	-2,6	0,9	9,0
Santa Maria	15.768	2,9	137.077	2,8	-9,3	16,1	7,9
São Paulo	10.604	2,0	94.534	2,0	-12,5	-1,5	6,0
Total	543.229	100,00	4.826.923	100,00	-10,2	11,7	6,9

Fonte: SIAPE/MARE. Os dados foram calculados pelo regime de competência.

1- Variação do acumulado de jan-98/dez-98 contra o acumulado de jan-97/dez-97.

**1.49 - Relação entre Despesa de Pessoal e
Quantitativo(força de trabalho) de Servidores
por Ministério/Entidade
Posição: dez/98**

	Acumulado 12 meses ⁴ em %		
	Despesas ¹	Quantitativo ¹	Índice
	(a)	(b)	(a)/(b)
Presidência ²	0,99	1,13	0,88
EMFA	0,16	0,32	0,49
AGU	0,16	0,34	0,46
Ex-Ministérios	0,00	0,04	0,00
Ex-Territórios	3,67	4,79	0,77
Adm. e Ref. do Estado	0,24	0,25	0,97
Aeronautica	1,15	1,80	0,64
Agricultura	1,75	2,19	0,80
Assuntos Fundiários	1,28	1,18	1,09
Ciência e Tecnologia	1,09	0,86	1,27
Comunicações	0,20	0,26	0,74
Cultura	0,48	0,53	0,90
Educação	30,96	32,75	0,95
Esportes	0,03	0,03	0,87
Exército	1,28	2,37	0,54
Fazenda	9,13	5,34	1,71
Ind. e Comércio	0,50	0,46	1,09
Justiça	9,54	4,40	2,17
Marinha	1,20	2,19	0,55
Meio-Ambiente	1,58	1,62	0,97
Minas e Energia	0,34	0,38	0,90
Planejamento	2,22	2,36	0,94
Previdência	9,01	8,64	1,04
Relações Exteriores ³	0,49	0,35	1,43
Saúde	19,10	22,97	0,83
Trabalho	2,64	1,52	1,73
Transporte	0,83	0,95	0,87
Total	100,0	100,0	1,00

Fonte: SIAPE/MARE. Os dados referentes à despesa foram calculados pelo regime de competência.

Força de Trabalho = quantidade de vínculo (-) exercício descentralizado (-) lotação provisória (-) cedido.

1 - Inclui somente servidores ativos do Poder Executivo, base SIAPE

2 - Inclui os gastos da Vice-Presidência, AEB, CNEN e da SAE.

3 - Não inclui, neste cálculo, gastos e quantitativo com pessoal lotado no exterior.

4- Média no período entre jan/98 e dez/98

1.50 - Relação entre Despesas com Pessoal¹ e Receita Corrente Líquida da União²

Valores Nominais

	Despesa de Pessoal	Receita Corrente Líquida	% de Dep. Pes. / Rec. Cor. LÍq. ³
Acum. em 95	37.889	67.298	56,3
Jan-96	3.966	7.194	55,1
Fev	2.984	4.985	59,9
Mar	2.817	9.486	29,7
Abr	3.073	6.200	49,6
Mai	2.953	5.866	50,3
Jun	3.884	6.499	59,8
Jul	3.009	5.777	52,1
Ago	3.136	6.160	50,9
Set	2.998	5.945	50,4
Out	3.089	6.546	47,2
Nov	3.929	6.210	63,3
Dez	5.062	18.484	27,4
Acum. em 1996	40.901	89.353	45,8
Jan-97	4.020	7.738	52,0
Fev	3.065	7.644	40,1
Mar	3.120	8.194	38,1
Abr	3.287	8.680	37,9
Mai	3.401	6.983	48,7
Jun	4.146	7.900	52,5
Jul	3.393	9.613	35,3
Ago	3.134	7.156	43,8
Set	3.219	8.365	38,5
Out	3.255	8.046	40,5
Nov	4.347	6.944	62,6
Dez	6.141	9.778	62,8
Acum. em 1997	44.529	97.041	45,9
Jan-98	3.750	12.299	30,5
Fev	3.660	7.477	48,9
Mar	3.577	12.585	28,4
Abr	3.434	9.275	37,0
Mai	3.405	6.856	49,7
Jun	4.832	10.004	48,3
Jul	3.511	8.141	43,1
Ago	3.745	6.049	61,9
Set	3.623	14.115	25,7
Out	3.698	6.262	59,1
Nov	5.073	5.891	86,1
Dez	5.638	5.538	101,8
Acum. em 1998	47.947	104.491	45,9

Elaborado: MARE

Fonte: MF

1- Inclui administração direta (executivo civil e militar, legislativo e judiciário) e administração indireta (autarquias, fundações, empresas públicas e sociedade de economia mista).

2- Valores apurados pelo critério de competência.

3- O limite de participação das Despesas de Pessoal X Receita Corrente Líquida definido na L.C. n° 82/95

(Lei Camata), não poderá exceder a 60% em cada exercício financeiro.

- A Receita Corrente Líquida corresponde à Receita Corrente da União menos:

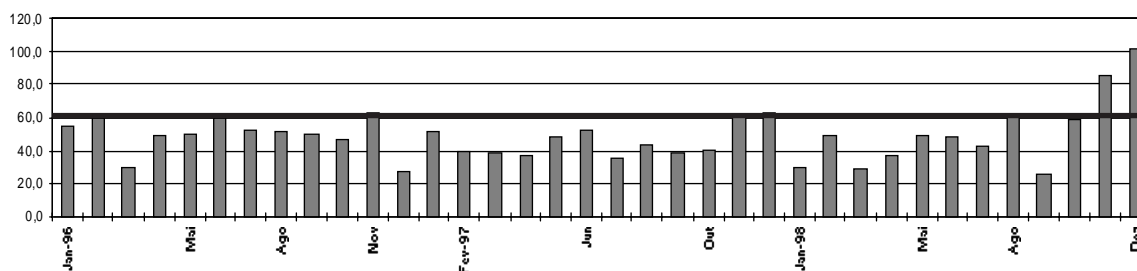
. transferências constitucionais e legais;

. contribuição para o PIS/PASEP;

. benefícios previdenciários.

- Das Receitas Correntes estão deduzidos os val. relativos aos incentivos e restituições fiscais.

% de Despesa de Pessoal / Receita Corrente Líquida



2.1 - Quantitativo de Servidores da União por Situação Funcional

Posição - Dez/98				
	<i>ATIVOS</i>	<i>APOSENTADOS</i>	<i>INST. PENSÃO</i>	<i>TOTAL</i>
Executivo	513.720	395.175	196.932	1.105.827
- Administ. Direta	218.397	227.626	146.636	592.659
- Autarquias	198.452	135.354	40.402	374.208
- Fundações	96.871	32.195	9.894	138.960
BACEN	4.667	2.780	245	7.692
MPU	6.937	1.491	599	9.027
Emp. Públicas	30.955	-	-	30.955
Soc. Economia Mista	7.974	-	-	7.974
Militares	277.531	119.013	168.371	564.915
Legislativo	18.787	4.798	2.339	25.924
Judiciário	76.207	15.225	4.775	96.207
Total	936.778	538.482	373.261	1.848.521
Transf. Intergovernamentais ¹	103.717	34.151	20.800	158.668

Elaborado: MARE

Fonte: SRH/MARE e STN/MF

1 - Nº de Empregados de outras esferas de Governo pagos com recursos das transferência Intergovernamentais .

2.2 - Participação do Quantitativo de Servidores da União por Situação Funcional em %

Posição - Dez/98				
	<i>ATIVOS</i>	<i>APOSENTADOS</i>	<i>INST. PENSÃO</i>	<i>TOTAL</i>
Executivo	46,5	35,7	17,8	100,0
- Administ. Direta	36,9	38,4	24,7	100,0
- Autarquias	53,0	36,2	10,8	100,0
- Fundações	69,7	23,2	7,1	100,0
BACEN	60,7	36,1	3,2	100,0
MPU	76,8	16,5	6,6	100,0
Emp. Públicas	100,0	-	-	100,0
Soc. Economia Mista	100,0	-	-	100,0
Militares	49,1	21,1	29,8	100,0
Legislativo	72,5	18,5	9,0	100,0
Judiciário	79,2	15,8	5,0	100,0
Total	50,7	29,1	20,2	100,0
Transf. Intergovernamentais	65,4	21,5	13,1	100,0

Elaborado: MARE

Fonte: SRH/MARE e STN/MF

2.3 - Quantitativo (força de trabalho) de Servidores Civis Ativos do Poder Executivo por Ministérios/Entidade

Posição - dez/98

	Quantitativo ¹	Participação %
Presidência ²	5.401	1,05
EMFA	1.636	0,32
AGU	15	0,00
Ex-Ministérios	2.068	0,40
Ex-Territórios	24.573	4,78
Adm. e Ref. do Estado	1.275	0,25
Aeronautica	9.052	1,76
Agricultura	11.151	2,17
Assuntos Fundiários	6.004	1,17
Ciência e Tecnologia	4.355	0,85
Comunicações	1.322	0,26
Cultura	2.695	0,52
Educação	168.403	32,78
Esportes	159	0,03
Exército	12.137	2,36
Fazenda	28.080	5,47
Ind. e Comércio	2.335	0,45
Justiça	22.490	4,38
Marinha	11.076	2,16
Meio-Ambiente	8.322	1,62
Minas e Energia	2.030	0,40
Planejamento	12.798	2,49
Previdência	43.789	8,52
Relações Exteriores	3.140	0,61
Saúde	116.862	22,75
Trabalho	7.810	1,52
Transporte	4.742	0,92
Total	513.720	100,0

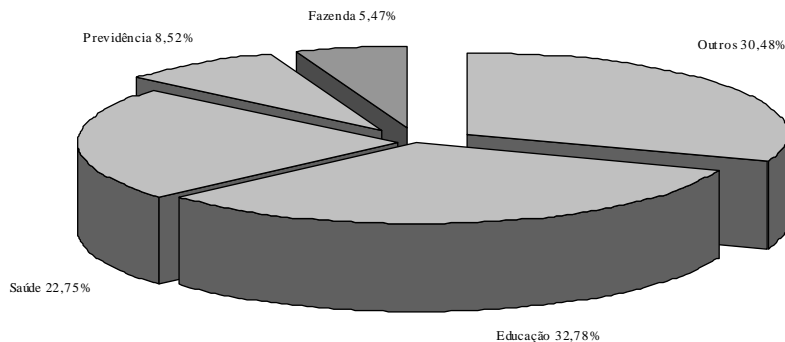
Fonte: SIAPE/MARE.

Força de Trabalho = quantidade de vínculo (-) exercício descentralizado (-) lotação provisória (-) cedido.

1 - Inclui Administração Direta, Fundações e Autarquias do Poder Executivo

2 - Inclui os servidores da Vice-Presidência, AEB, CNEN e da SAE.

Distribuição de Servidores Civis Ativos por Ministérios - %



REMUNERAÇÃO

3.1 - Distribuição de Servidores Civis do Poder Executivo por Faixa de Remuneração - em %

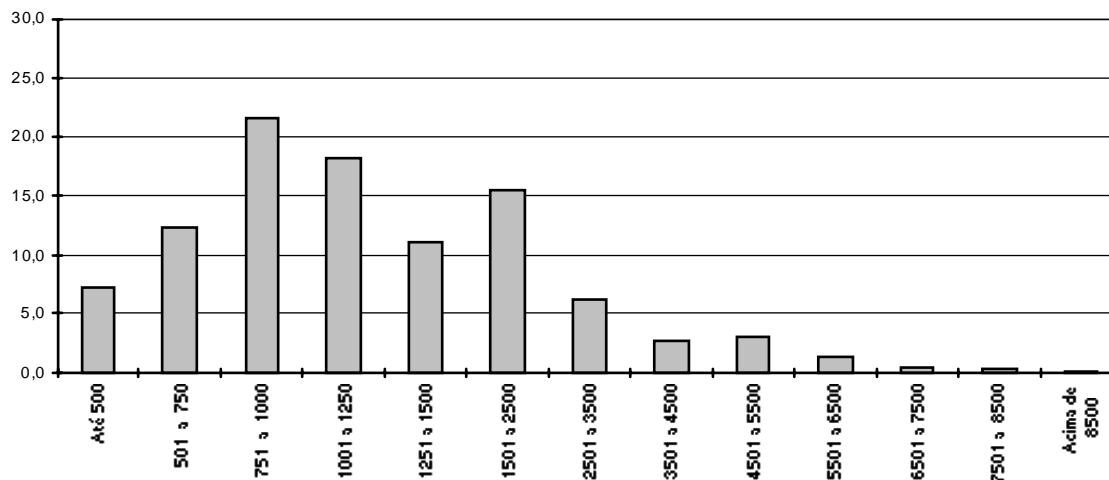
Posição - dez/98

R\$	Ativos (A)		Aposentados (B)		Total (A)+(B)	
	Mês	Média	Mês	Média	Mês	Média
	12 ult.meses		12 ult.meses		12 ult.meses	
Até 500	4,9	5,9	7,8	9,1	6,1	7,2
De 501 a 750	10,2	12,8	8,6	11,5	9,5	12,3
De 751 a 1000	16,4	21,9	17,1	21,0	16,7	21,5
De 1001 a 1250	21,2	17,0	21,1	19,8	21,2	18,2
De 1251 a 1500	14,3	12,4	14,2	9,3	14,2	11,0
De 1501 a 2500	17,0	16,3	14,9	14,2	16,1	15,4
De 2501 a 3500	7,1	6,6	6,5	5,9	6,8	6,3
De 3501 a 4500	3,6	2,7	3,0	2,7	3,4	2,7
De 4501 a 5500	3,7	3,3	2,9	2,7	3,4	3,1
De 5501 a 6500	0,9	0,7	2,3	2,2	1,5	1,3
De 6501 a 7500	0,3	0,2	0,8	0,7	0,5	0,4
De 7501 a 8500	0,2	0,1	0,5	0,5	0,3	0,3
Acima de 8.500	0,2	0,1	0,5	0,4	0,3	0,2
Total	100,0	100,0	100,0	100,0	100,0	100,0

Fonte: SIAPE/MARE.

A variação de % entre: mês e média dos 12 últimos meses, decorre da aplicação do % de integralização dos 28,86%, pagas a partir de jul/98.

Distribuição % por Faixa de Remuneração
média dos últimos 12 meses



**3.2 - Remuneração Média* de Servidores da União por
Situação Funcional
Posição - dez/98**

	<i>ATIVOS</i>	<i>APOSENTADOS</i>	<i>INST. PENSÃO</i>	<i>TOTAL</i>
Executivo ^{1,2}	1.784	1.629	1.297	1.641
- Administ. Direta	1.971	1.351	1.163	1.532
- Autarquias	1.579	1.269	504	1.190
- Fundações	1.642	1.630	1.056	1.597
Emp. Públicas	2.748	-	-	2.748
Soc. Economia Mista	2.702	-	-	2.702
Militares	1.422	2.207	1.382	1.586
Legislativo	5.159	6.882	3.126	5.302
Judiciário	4.431	5.222	3.071	4.491
Transf. Intergovernamentais	-	-	-	1.034

Elaborado: MARE

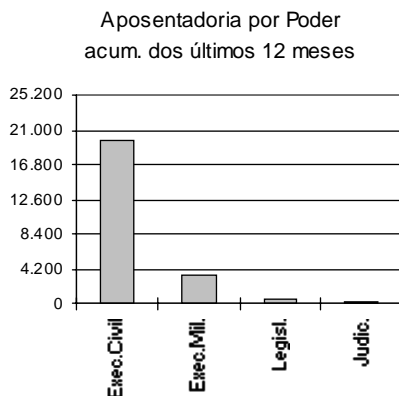
Fonte: SRH/MARE e STN/MF

1- Inclui na administração direta o MPU

2- Inclui nas autarquias o BACEN

Média dos últimos 12 meses

* Corresponde à despesa total dividido pelo nº servidores



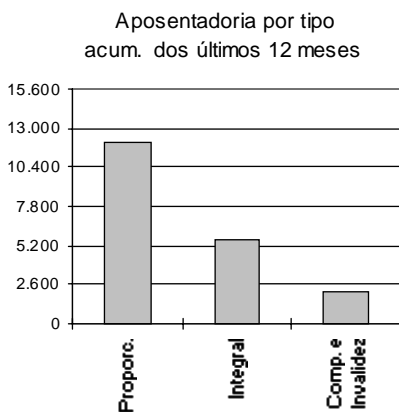
4.1 - Quantitativo de Aposentadorias por Poder

Posição - dez/98

	Composição				Variação %	
	Mês		Acum.12		Mês	Mesmo Mês
		%	últ.meses	%	Anterior	Ano Anterior
Executivo	2.318	98,6	23.013	97,5	22,8	-24,1
Civil	2.096	89,2	19.755	83,7	9,1	-17,6
Militar	222	9,4	3.258	13,8	17,2	-35,5
Legislativo	14	0,6	399	1,7	-5,0	-62,0
Judiciário	18	0,8	188	0,8	200,0	-10,0
Total	2.350	100	23.600	100,0	22,8	-24,7

Elaborado: MARE.

Fonte: MF.



4.2 - Quantitativo de Aposentadorias dos Civis do Poder

Executivo

Posição - dez/98

	Composição				Variação %	
	Mês		Acum.12		Mês	Mesmo Mês
		%	últ.meses	%	Anterior	Ano Anterior
Integral	534	25,5	5.540	28,0	11,7	-22,9
Proporcional	1.313	62,6	12.035	60,9	6,2	-19,1
Comp. e Invalidez	249	11,9	2.180	11,0	20,3	9,2
Total	2.096	100,0	19.755	100,0	9,1	-17,6

Elaborado: MARE.

Fonte: MF.

**4.3 - Quantitativo de Aposentadorias do Poder Executivo Civil
por Cargo**

Posição - dez/98

	Mês					Acumulado 12 últimos meses				
	Integral Proporc. Compuls. ¹			Total		Integral Proporc. Compuls. ¹			Total	
	a	b	c	a+b+c	Part. %	a	b	c	a+b+c	Part. %
Ag. Administrativo	58	251	33	342	16,3	573	2.263	253	3.089	15,6
Médico	38	114	13	165	7,9	249	915	144	1.308	6,6
Professor Adj./3º Grau	69	31	4	104	5,0	631	349	65	1.045	5,3
Aux. Enfermagem	32	84	18	134	6,4	244	650	133	1.027	5,2
Aux. Op. Serv. Diversos	17	64	8	89	4,2	238	563	142	943	4,8
Assist. Administração	13	52	9	74	3,5	99	402	91	592	3,0
Ag. Portaria	17	26	11	54	2,6	116	228	89	433	2,2
Ag. Saúde Pública	13	18	7	38	1,8	188	145	65	398	2,0
Assistente Social	5	15	0	20	1,0	50	232	5	287	1,5
Motorista	10	21	6	37	1,8	139	209	65	413	2,1
Patrulheiro Rodoviário	53	1	4	58	2,8	215	3	13	231	1,2
Enfermeiro	4	28	0	32	1,5	46	194	16	256	1,3
Professor 1º/ 2º Grau	23	6	4	33	1,6	488	117	34	639	3,2
Outros	182	602	132	916	43,7	2.264	5.765	1.065	9.094	46,0
Total	534	1.313	249	2.096	100,0	5.540	12.035	2.180	19.755	100,0

Elaborado: MARE.

Fonte: MF.

1 - Inclui aposentados por invalidez.

Informações Anuais e Analíticas

1.1 - Despesas com Pessoal da União - Acumulado no Ano

Valores Reais (base-dez/97)

	<i>R\$ bilhões</i> ¹	<i>Índice (1987=100)</i>	<i>em % do PIB</i>
87	19,7	100,0	3,46
88	24,2	122,7	4,26
89	29,9	151,6	6,68
90	34,4	174,7	6,42
91	28,2	143,3	4,83
92	23,0	116,7	4,58
93	31,1	157,7	4,89
94	35,9	181,9	5,06
95	46,6	236,5	5,76
96	45,3	229,8	5,43
97	45,7	231,7	5,74
98 ²	47,4	240,5	

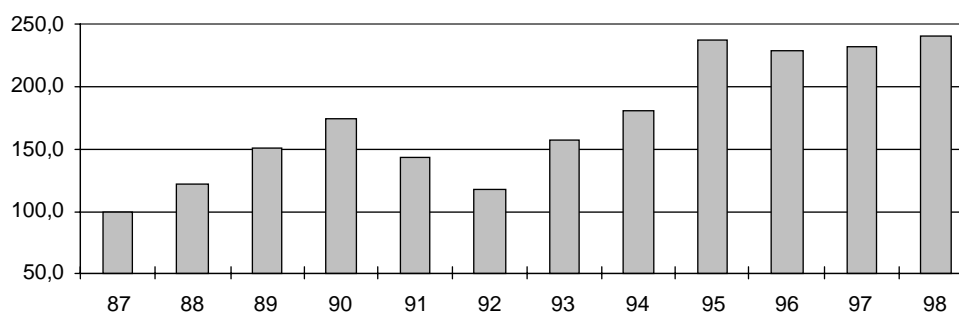
Elaborado: MARE

Fonte : SIAFI.

1- Corrigidos pelo IGP-DI/FGV. Valores apurados pelo critério de competência.

2- Acumulado de jan/98 a dez/98.

**Índice de despesa com Pessoal - acumulado no ano
1987=100**



DESPESAS

1.2 - Relação da Despesa com Pessoal da União e à Receita Disponível ^{1,2}

	<i>Despesas Pessoal</i> % var no ano	<i>Receita Disponível</i> % var no ano ³	<i>% da Desp. Pessoal em</i> <i>relação à Rec. Disponível</i> ⁴
Média 82/84			38,3%
Média 85/86			38,8%
87	12,2%	-6,1%	44,0%
88	13,4%	-10,7%	55,8%
89	-9,9%	9,3%	46,0%
90	33,5%	2,2%	60,1%
91	-33,7%	-31,2%	57,9%
92	-6,7%	-5,5%	57,2%
93	27,4%	20,8%	60,4%
94	43,2%	53,8%	56,2%
95	22,8%	10,2%	62,6%
96	-1,7%	-0,9%	62,1%
97	0,5%	12,5%	55,5%
98 ⁵	6,5%	17,8%	50,1%

Elaborado: MARE

Fonte: Exec. Financeira do Tesouro Nacional; dados levantados pelo critério de ~~caixa~~ (liberação), que difere do utilizado na tabela 1.1; portanto, as variações no gasto com pessoal apresentam alguma diferença em relação ao mesmo cálculo baseado em valores da Tabela 1.1.

1- O objetivo desta tabela é mostrar:

- a estreita correlação entre as variações anuais nas despesas de pessoal e na receita disponível nos últimos anos e;
- a evolução da parcela da receita disponível destinada ao pagamento de pessoal.

2- Os valores são de dez/96 e foram deflacionados pelo INPC/IBGE.

3- Receita disponível = Rec. trib. líquida (-) liberações vinculadas

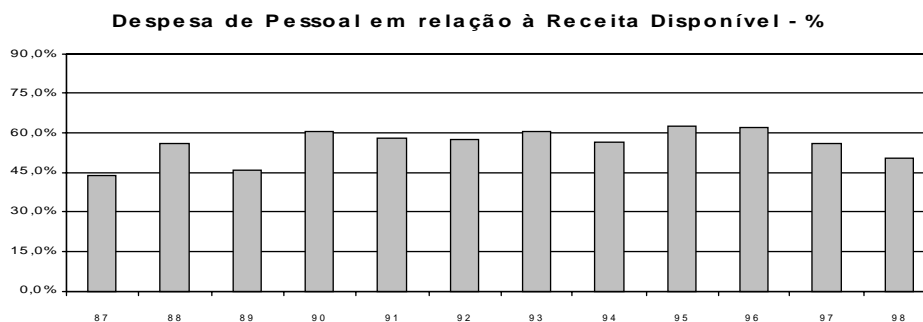
Receita trib. líquida = Rec. trib. bruta (-) incentivos fiscais

Liberações vinculadas = transferências legais e constitucionais

4- Esse cálculo não corresponde ao critério estabelecido pela L. C. 82/95 (Lei Camata), que

considera também, entre outros, as receitas e despesas da Previdência Social não incluídas aqui.

5- Acumulado de set/97 a out/98.



1.3 - Despesa com Pessoal da União - por Poder

	Valores Reais (base-dez/97) ¹				R\$ milhões
	<i>Executivo</i>	<i>Legislativo</i>	<i>Judiciário</i>	<i>Transferências Intergovern.</i>	<i>Total</i>
1987	17.057	629	716	1.313	19.715
1988	21.236	844	834	1.275	24.189
1989	25.578	1.000	1.510	1.796	29.884
1990	28.891	1.106	2.085	2.365	34.448
1991	23.599	975	1.872	1.797	28.243
1992	19.162	777	1.700	1.360	22.999
1993	25.812	862	2.461	1.948	31.083
1994	30.013	977	2.624	2.251	35.865
1995	38.933	1.493	3.410	2.800	46.635
1996	37.902	1.601	3.521	2.289	45.314
1997	37.450	1.752	4.367	2.121	45.691
1998 ²	37.949	1.835	5.517	2.118	47.418

Elaborado: MARE

Fonte: Tesouro Nacional; os dados foram apurados pelo critério de competência.

1- Corrigidos pelo IGP-DI/FGV.

2- Acumulado de jan/98 a dez/98.

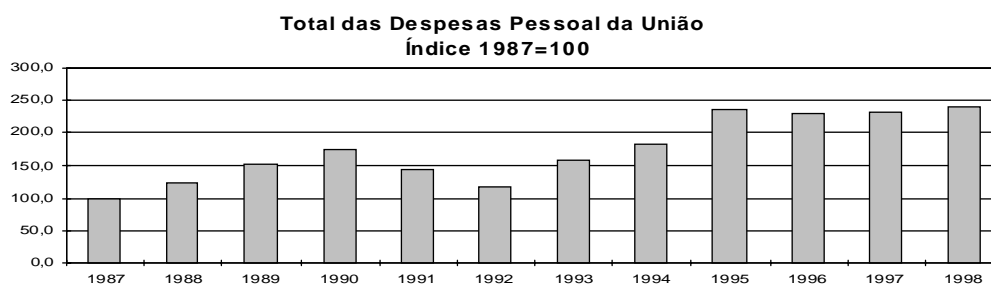
1.4 - Despesas com Pessoal da União - por Poder

	Índice 1987 = 100 ¹				
	<i>Executivo</i>	<i>Legislativo</i>	<i>Judiciário</i>	<i>Transferências Intergovern.</i>	<i>Total</i>
1987	100,0	100,0	100,0	100,0	100,0
1988	124,5	134,0	116,5	97,1	122,7
1989	150,0	158,9	210,9	136,8	151,6
1990	169,4	175,8	291,1	180,2	174,7
1991	138,4	154,9	261,4	136,9	143,3
1992	112,3	123,5	237,4	103,6	116,7
1993	151,3	137,0	343,6	148,4	157,7
1994	176,0	155,2	366,4	171,4	181,9
1995	228,3	237,1	476,3	213,2	236,5
1996	222,2	254,4	491,7	174,3	229,8
1997	219,6	278,4	609,8	161,6	231,8
1998	222,5	291,5	770,4	158,3	240,3

Elaborado: MARE

Fonte: Tesouro Nacional; os dados foram apurados pelo critério de competência.

1- Tabela feita com base na Tabela 1.3.



DESPESAS

1.5 - Despesa com Pessoal da União - Ativos e Aposentados Valores Reais (base-dez/97) ¹

R\$ milhões

	Ativos	Aposentados	Benefícios	Transferências	Total
			Globais e Ajustes	Intergover.	
1987	12.537	4.577	1.294	1.313	19.721
1988	15.965	5.746	1.203	1.275	24.189
1989	19.649	6.850	1.588	1.796	29.883
1990	23.177	8.878	27	2.365	34.448
1991	19.673	6.773	0	1.797	28.243
1992	15.438	6.201	0	1.360	22.999
1993	17.361	11.773	0	1.948	31.083
1994	19.348	14.701	-435	2.251	35.865
1995	25.647	18.186	0	2.799	46.632
1996	24.677	18.350	0	2.287	45.313
1997	24.729	18.837	0	2.123	45.689
1998 ²	24.774	20.526	0	2.118	47.418

Elaborado: MARE

Fonte : Tesouro Nacional; os dados foram apurados pelo critério de competência.

1- Corrigidos pelo IGP-DI/FGV.

2- Acumulado de jan/98 a dez/98.

1.6 - Despesa com Pessoal da União - Ativos e Aposentados Índice 1987 = 100 ¹

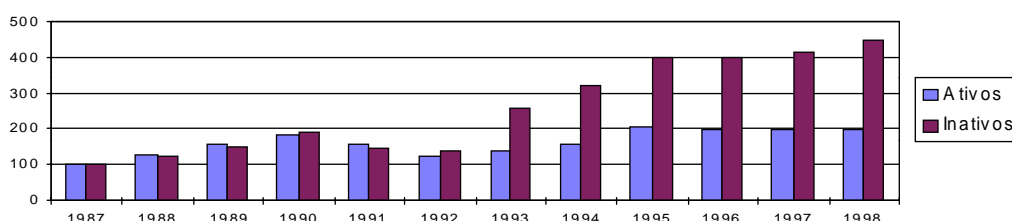
	Ativos	Aposentados	Benefícios	Transferências	Total
			Globais e Ajustes	Intergover.	
1987	100,0	100,0	100,0	100,0	100,0
1988	127,3	125,5	93,0	97,1	122,7
1989	156,7	149,7	122,7	136,8	151,5
1990	184,9	194,0	2,1	180,2	174,7
1991	156,9	148,0	0,0	136,9	143,2
1992	123,1	135,5	0,0	103,6	116,6
1993	138,5	257,2	0,0	148,4	157,6
1994	154,3	321,2	-33,6	171,4	181,9
1995	204,6	397,3	0,0	213,2	236,5
1996	196,8	400,9	0,0	174,2	229,8
1997	197,3	411,6	0,0	161,7	231,7
1998	197,6	448,5	0,0	161,3	240,5

Elaborado: MARE

Fonte : Tesouro Nacional; os dados foram apurados pelo critério de competência.

1- Tabela construída com base na Tabela 1.5.

Despesa com Pessoal da União - Ativos e Aposentados
Índice 1987=100



**1.7 - Composição da Despesa com Pessoal da União
Ativos e Aposentados - em %**

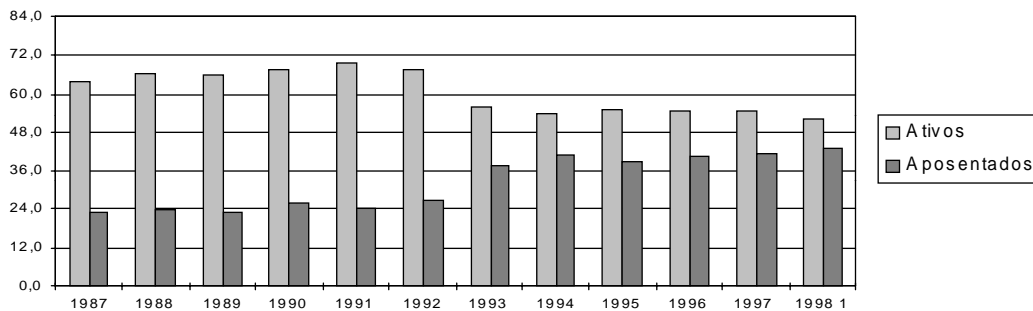
	<i>Ativos</i>	<i>Aposentados</i>	<i>Benefícios</i>		<i>Total</i>
			<i>Globais e Ajustes</i>	<i>Intergover.</i>	
1987	63,6	23,2	6,6	6,7	100,0
1988	66,0	23,8	5,0	5,3	100,0
1989	65,8	22,9	5,3	6,0	100,0
1990	67,3	25,8	0,1	6,9	100,0
1991	69,7	24,0	0,0	6,4	100,0
1992	67,1	27,0	0,0	5,9	100,0
1993	55,9	37,9	0,0	6,3	100,0
1994	53,9	41,0	1,2	6,3	100,0
1995	55,0	39,0	0,0	6,0	100,0
1996	54,5	40,5	0,0	5,0	100,0
1997	54,1	41,2	0,0	4,6	100,0
1998 ¹	52,2	43,3	0,0	4,5	100,0

Elaborado: MARE

Fonte : Tesouro Nacional; os dados foram apurados pelo critério de competência.

1- Acumulado de jan/98 a dez/98.

% de participação da despesa com ativos e aposentados em relação ao total



DESPESAS

1.8 - Variação Anual Acumulada da Despesa do Pessoal Civil do Poder Executivo

GRUPOS DE DESPESA	R\$ mil		
	1998 jan a dez	% var. em rel. ao mesmo per. ano ant.	Contribuição p/ variação (%)
ATIVOS	10.617.197	6,1	51,8
Vencimento Básico	2.265.235	-0,1	-0,1
Grat. de Cargos - GAE/GDP/etc	5.007.980	11,9	45,1
Peric.-Insal.-Especiais-Expostas	172.121	-6,7	-1,0
Grat. de Função - DAS/FG/etc	365.037	21,1	5,4
Anuênios	194.003	-3,9	-0,7
Décimos	320.730	17,0	4,0
Hora Extra	8.908	-41,4	-0,5
Outras despesas variáveis	199.873	-27,1	-6,3
Desp. Variáveis- Pes. Militar	6.200	18,2	0,1
Obrigações Patronais	1.032.749	5,3	4,4
Férias	243.634	-15,0	-3,6
13º Salário	800.727	8,2	5,1
APOSENTADOS E PENSIONISTAS	10.899.719	10,2	85,4
Aposentados	7.074.795	9,4	51,5
Pensionistas	2.904.896	10,8	24,1
13º Salário - Apos. e Pens.	920.028	14,4	9,8
Despesas de Exercícios Anteriores	195.650	-30,7	-7,4
Folha Suplementar	131.708	-18,5	-2,5
Sentenças Judiciárias	1.897.351	-14,5	-27,3
SUBTOTAL	23.741.625	5,2	100,0
Empresas Estatais	1.174.038		
TOTAL	24.915.664		

Fonte: SIAPE.

Obs: A partir de abr/97-Empresas Estatais começaram a ser pagas pelo SIAPE, não estando ainda em sua totalidade.

**1.9 - Despesa dos Servidores Federais da União por Poder
Acumulado Ano**

Valores Reais - (base-dez/97)		R\$ milhões			
		1995	1996	1997	1998
PODER EXECUTIVO	Ativos	21.935	20.799	20.071	19.132
	Inativos	11.541	11.663	11.646	12.477
	Inst.Pensão	5.456	5.443	5.731	6.340
	TOTAL	38.932	37.905	37.449	37.949
- <i>Civis</i> ¹	Ativos	15.868	14.669	14.282	12.514
	Inativos	8.369	8.414	8.490	8.803
	Inst.Pensão	3.097	3.191	3.215	3.453
	TOTAL	27.334	26.274	25.987	24.770
- <i>Empresas Públicas</i>	Ativos	1.115	1.294	1.171	1.123
- <i>Soc.Economista Mista</i>	Ativos	291	284	273	285
- <i>Militares</i>	Ativos	4.662	4.552	4.345	5.211
	Inativos	3.172	3.249	3.156	3.674
	Inst.Pensão	2.359	2.252	2.516	2.886
	TOTAL	10.193	10.053	10.018	11.771
PODER LEGISLATIVO	Ativos	1.112	1.165	1.271	1.289
	Inativos	315	357	391	453
	Inst.Pensão	66	80	89	93
	TOTAL	1.492	1.602	1.751	1.835
PODER JUDICIÁRIO	Ativos	2.600	2.712	3.385	4.353
	Inativos	662	665	819	979
	Inst.Pensão	147	141	164	184
	TOTAL	3.409	3.518	4.368	5.517
SUB-TOTAL	Ativos	25.647	24.677	24.727	24.774
	Inativos	12.517	12.685	12.856	13.910
	Inst.Pensão	5.669	5.663	5.984	6.617
	TOTAL	43.833	43.025	43.567	45.301
TRANSFERÊNCIAS					
INTERGOVERNAMENTAIS		2.800	2.289	2.121	2.118
TOTAL		46.633	45.314	45.689	47.418

Elaborado: MARE

Fonte: SRH/MARE e STN/MF

1. Inclui Administração Direta, Autarquias, Fundação, Bacen e MPU.

Corrigidos pelo IGP-DI/FGV.

SERVIDORES

2.1 - Quantitativo de Servidores Civis Federais da União por Poderes de 1991 a 1997

		1991	1992	1993	1994	1995	1996	1997	1998
PODER EXECUTIVO	Ativos	986.034	991.888	962.945	957.631	940.155	917.974	888.710	830.180
	Inativos	348.630	411.919	422.514	433.433	482.401	500.411	497.423	514.188
	Inst.Pensão	132.750	149.737	232.916	283.944	294.945	335.620	348.956	365.303
	TOTAL	1.467.414	1.553.544	1.618.375	1.675.008	1.717.501	1.754.005	1.735.089	1.709.671
- Cíveis									
- Administração Direta	Ativos	154.958	173.891	178.225	181.494	244.961	238.228	225.685	218.397
	Inativos	160.361	202.891	206.666	209.733	219.325	223.000	212.427	227.626
	Inst.Pensão	-	5.829	62.821	104.185	104.744	135.867	144.114	146.636
	TOTAL	315.319	382.611	447.712	495.412	569.030	597.095	582.226	592.659
- Autarquias	Ativos	321.738	324.125	301.844	279.383	208.994	211.063	203.854	198.452
	Inativos	72.500	87.697	90.086	94.502	120.777	126.553	129.518	135.354
	Inst.Pensão	-	4.676	21.786	25.688	33.766	37.202	38.767	40.402
	TOTAL	394.238	416.498	413.716	399.573	363.537	374.818	372.139	374.208
- Fundações	Ativos	121.679	122.854	112.829	122.143	113.734	105.445	102.186	96.871
	Inativos	12.014	15.448	16.982	19.070	24.790	28.346	30.677	32.195
	Inst.Pensão	-	757	5.969	7.187	6.012	8.846	9.439	9.894
	TOTAL	133.693	139.059	135.780	148.400	144.536	142.637	142.302	138.960
- Empresas Públicas	Ativos	37.106	36.688	36.280	36.042	35.932	32.086	30.420	30.955
- Soc.Economista Mista	Ativos	20.553	19.927	19.394	16.101	15.712	8.729	5.117	7.974
- Militares									
	Ativos	330.000	314.403	314.373	322.468	320.822	322.423	321.448	277.531
	Inativos	103.755	105.883	108.780	110.128	117.509	122.512	124.801	119.013
	Inst.Pensão	132.750	138.475	142.340	146.884	150.423	153.705	156.636	168.371
	TOTAL	566.505	558.761	565.493	579.480	588.754	598.640	602.885	564.915
PODER LEGISLATIVO	Ativos	15.016	-	17.043	-	17.402	17.623	19.155	18.787
	Inativos	8.050	-	3.439	-	4.221	4.078	4.771	4.798
	Inst.Pensão	1.433	-	-	-	1.992	2.087	2.192	2.339
	TOTAL	24.499	-	20.482	-	23.615	23.788	26.118	25.924
PODER JUDICIÁRIO	Ativos	-	-	-	65.132	64.561	69.646	74.504	76.207
	Inativos	-	-	-	13.712	14.831	11.518	13.680	15.225
	Inst.Pensão	-	-	-	-	3.122	3.917	4.373	4.775
	TOTAL	-	-	-	78.844	82.514	85.081	92.557	96.207
TOTAL GERAL	Ativos	-	-	-	-	1.022.118	1.005.243	982.369	925.174
	Inativos	-	-	-	-	501.453	516.007	515.874	534.211
	Inst.Pensão	-	-	-	-	300.059	341.624	355.521	372.417
	TOTAL	-	-	-	-	1.823.630	1.862.874	1.853.764	1.831.802

Elaborado: MARE

Fonte: SRH/MARE, SOF/MPO e STN/MF

1. Pessoal Civil, Administração Direta, Autarquias e Fundações, não inclui BACEN e MPU.

Fonte: 1991, 1992, 1993, 1994, 1995, 1996, 1997 e 1998 SIAPE-MARE;

Em 1993 e 1994, a abertura para a administração Direta, Autarquias e Fundações está estimada a partir da distribuição percentual disponível de meses específicos de cada um destes anos;

Os dados de 1995, 1996, 1997 e 1998 referem-se ao mês de dezembro dos respectivos anos;

A conversão dos instituidores de pensão dos sistemas DATAPREV/INSS e APSIS/MF para o SIAPE começou no ano de 1992 e foi gradativa ao longo do tempo, por isso há uma grande evolução em alguns períodos.

Em 1994 e 1995, os servidores do antigo INAMSP (Autarquia) passaram para o Ministério da Saúde, por isso há uma mudança significativa do quantitativo na Administração Direta e nas Autarquias em 1995.

A partir de 1996 foi considerado o critério de Força de Trabalho - quantidade de vínculos (-) exercício descentralizado (-) lotação provisória (-) cedidos.

2. Empresas Públicas e sociedade de economia mista. Mês referência = dezembro.

Fonte: 1991/1994 - SEST/MPO;

Fonte: 1995 - SOF/MPO;

Fonte: 1996, 1997 e 1998 - STN/MF. Mês referência de Empresa Pública - novembro e de Sociedade de Economia Mista - dezembro.

Os aposentados e Instituidores de Pensão são pagos pela Previdência Social (DATAPREV/INSS);

Os quantitativos de funcionários referem-se somente àqueles pagos pelo Tesouro Nacional.

3. Pessoal Militar. Mês referência = novembro.

Fonte: 1991/1995 - EMFA

Fonte: 1996, 1997 e 1998 - SIAFI/MF

4. Poder Legislativo. Mês referência = novembro.

Fonte: 1991 - REL. CPI/REV; 1993 - Documentos internos relativos à prestação de contas do TCU; 1994 - LDO e 1995 - Potáris DOU., LDO 95 e ADM/STN);

Fonte: 1996, 1997 e 1998 - SIAFI/MF

Os dados relativos a 1992 não foram fornecidos;

Incluem cargos comissionados de livre provimento.

5. Poder Judiciário. Mês referência = dezembro.

Fonte: 1991/1995 - SOF/MPO e ADM/STN)

Fonte: 1996, 1997 e 1998 - SIAFI/MF. Mês referência dezembro e novembro, respectivamente.

Obs.: Não consta BACEN e MPU

2.2 - Evolução do Quantitativo de Servidores Civis

	<i>Civis do Poder Executivo ¹</i>	<i>Civis do Poder Executivo + Empregados das Estatais ²</i>
1988	705.548	
1989	712.740	1.488.608
1990	628.305	1.312.682
1991 ³	598.375	1.238.817
1992 ⁴	620.870	1.261.037
1993	592.898	1.236.538
1994	583.020	1.216.058
1995	567.689	1.140.711
1996	554.736	1.068.063
1997 ⁵	531.725	994.805
1998 ⁶	513.720	

Elaborado: MARE.

Fonte: MARE e MPO.

1 - Número de servidores civis ativos do Poder Executivo (adm. direta, autarquias e fundações).

- Até 1991, uma parcela significativa destes servidores eram celetistas.

2 - Inclui servidores civis ativos do Poder Executivo e empregados das estatais.

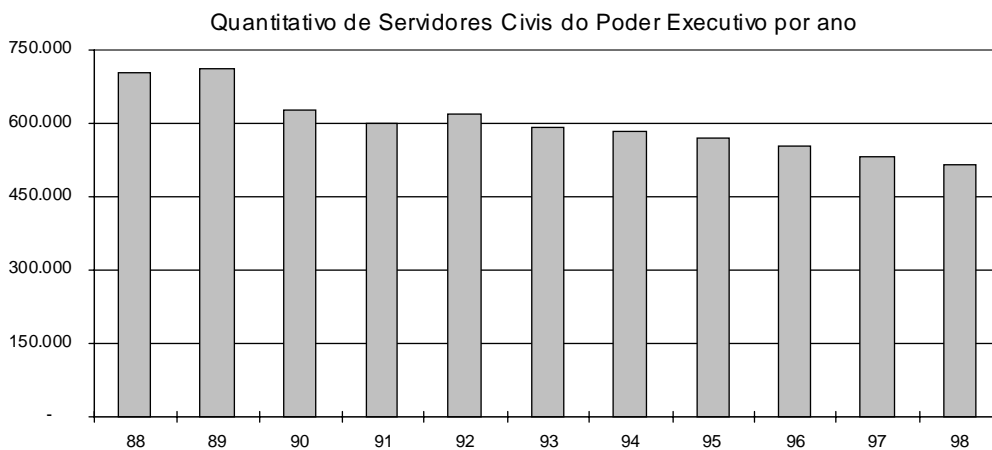
3 - Em 1991 => ocorreu desligamento de servidores - Gov. Collor.

4 - Em 1992 => ocorreu a reintegração dos servidores - Gov. Collor.

5 - A partir de jun/97 considerado o critério de Força de Trabalho

Força de Trabalho= quantidade de vínculo (-) exercício descentralizado (-) lotação provisória (-) cedido.

6 - Posição de dezembro/98.



2.3 - Distribuição dos Servidores Civis Ativos do Poder Executivo por Sexo e Faixa Etária

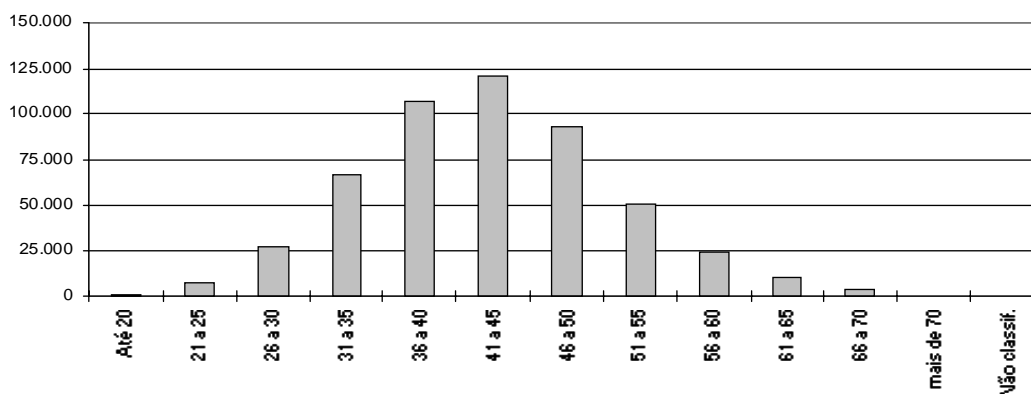
Posição - dez/98

Faixa Etária	Masculino		Feminino		Total	
	Quantid.	Part. %	Quantid.	Part. %	Quantid.	Part. %
Até 20	401	0,1	282	0,1	683	0,1
21 a 25	4.218	1,5	3.871	1,7	8.089	1,6
26 a 30	14.944	5,2	12.613	5,6	27.557	5,4
31 a 35	36.688	12,7	30.094	13,3	66.782	13,0
36 a 40	56.147	19,5	51.069	22,6	107.216	20,9
41 a 45	63.466	22,0	56.973	25,2	120.439	23,4
46 a 50	54.839	19,0	38.386	17,0	93.225	18,1
51 a 55	32.083	11,1	18.534	8,2	50.617	9,9
56 a 60	15.118	5,2	9.236	4,1	24.354	4,7
61 a 65	7.098	2,5	3.499	1,6	10.597	2,1
66 a 70	2.667	0,9	1.003	0,4	3.670	0,7
mais de 70	372	0,1	115	0,1	487	0,1
Não classificada ¹	2	0,0	2	0,0	4	0,0
Total	288.043	100,0	225.677	100,0	513.720	100,0

Fonte: MARE.

1 - Não constam informações s/ sexo e idade no cadastro SIAPE.

Distribuição dos Servidores por Faixa Etária



2.4 - Distribuição dos Servidores Civis Ativos do Poder Executivo por Nível de Escolaridade

Posição - dez/98

<i>Nível Escolaridade</i>	<i>Distribuição</i>
Analfabeto	0,4%
Alfabetizado sem cursos regulares	0,6%
Primeiro grau incompleto	12,3%
Primeiro grau	8,1%
Segundo grau incompleto	3,8%
Segundo grau ou técnico	24,8%
Superior incompleto	4,1%
Superior	30,5%
Aperfeiçoamento / Espec. / Pós-Graduação	7,4%
Mestrado	4,8%
Doutorado ¹	3,2%
Não Classificada	0,0%
Total	100,0%

Fonte: SIAPE/MARE.

1 - Inclui Phd, Livre docência e Pós-doutorado.

Informação é solicitada quando o servidor ingressa no serviço público, significa que poderá não estar atualizada em decorrência da reduzida periodicidade de atualização desta informação.

2.5 - Distribuição dos Servidores Civis Ativos do Poder Executivo e dos Trabalhadores do Set. Privado por Nível de Escolaridade

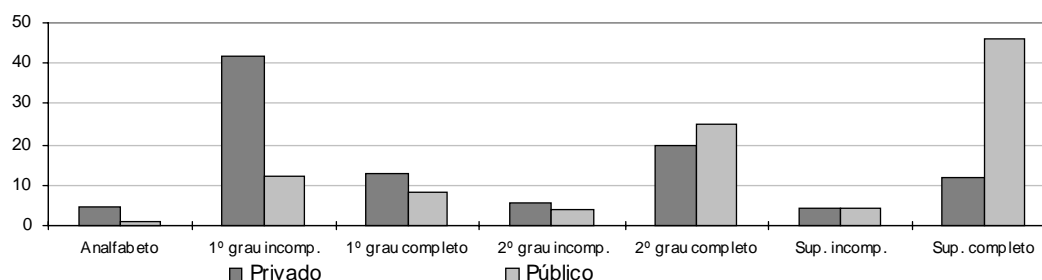
<i>Escolaridade</i>	<i>% Privado ¹</i>	<i>% Serv.Público ²</i>
Analfabeto	4,6	0,9
1º grau incompleto	41,4	12,3
1º grau completo	12,9	8,1
2º grau incompleto	5,7	3,8
2º grau completo	19,6	24,8
Superior incompleto	4,1	4,1
Superior completo	11,7	46,0
Total	100,0	100,0

Elaborado: MARE.

1 - Anuário Estatístico do IBGE- posição do 3º trimestre de 1996 das Regiões Metropolitanas de Recife, Salvador, Belo Horizonte, Rio de Janeiro, São Paulo e Porto Alegre.

2 - SIAPE/MARE, posição de dez/98.

Distribuição dos servidores do Poder Executivo e do Setor Privado por Nível de Escolaridade - %



2.6 - Quantitativo (força de trabalho) de Servidores Civis do Poder Executivo por Nível de Escolaridade do Cargo e por Ministério ¹

Posição - dez/98

	Superior		Intermediário		Auxiliar		Sem Informação ²		Total	
	Q tde	%	Q tde	%	Q tde	%	Q tde	%	Q tde	%
Presidência ³	1.363	25,2	1.367	25,3	96	1,8	2.575	47,7	5.401	100,0
EMFA	132	8,1	529	32,3	122	7,5	853	52,1	1.636	100,0
Ex-Ministérios	0	0,0	0	0,0	0	0,0	15	100,0	15	100,0
AGU	37	1,8	7	0,3	0	0,0	2.024	97,9	2.068	100,0
Ex-Territórios	8.891	36,2	13.492	54,9	2.189	8,9	1	0,0	24.573	100,0
Adm.Ref.Estado	423	33,2	453	35,5	32	2,5	367	28,8	1.275	100,0
Aeronáutica	1.493	16,5	5.799	64,1	1.238	13,7	522	5,8	9.052	100,0
Agricultura	2.905	26,1	6.286	56,4	1.684	15,1	276	2,5	11.151	100,0
Assuntos Fundiários	1.431	23,8	4.311	71,8	3	0,0	259	4,3	6.004	100,0
Ciência e Tecnologia	2.007	46,1	2.080	47,8	69	1,6	199	4,6	4.355	100,0
Comunicações	66	5,0	604	45,7	4	0,3	648	49,0	1.322	100,0
Cultura	1.186	44,0	1.220	45,3	83	3,1	206	7,6	2.695	100,0
Educação	86.200	51,2	62.703	37,2	16.426	9,8	3.074	1,8	168.403	100,0
Esportes	27	17,0	76	47,8	2	1,3	54	34,0	159	100,0
Exército	2.014	16,6	8.316	68,5	1.743	14,4	64	0,5	12.137	100,0
Fazenda	10.506	37,4	16.081	57,3	711	2,5	782	2,8	28.080	100,0
Ind. e Comércio	673	28,8	1.268	54,3	49	2,1	345	14,8	2.335	100,0
Justiça	1.697	7,5	19.603	87,2	486	2,2	704	3,1	22.490	100,0
Marinha	1.471	13,3	7.398	66,8	1.619	14,6	588	5,3	11.076	100,0
Meio-Ambiente	2.218	26,7	5.546	66,6	187	2,2	371	4,5	8.322	100,0
Minas e Energia	484	23,8	996	49,1	36	1,8	514	25,3	2.030	100,0
Planejamento	2.301	18,0	9.632	75,3	32	0,3	833	6,5	12.798	100,0
Previdência	10.767	24,6	32.425	74,0	179	0,4	418	1,0	43.789	100,0
Relações Exteriores	1.843	58,7	1.255	40,0	5	0,2	37	1,2	3.140	100,0
Saúde	33.104	28,3	81.011	69,3	1.219	1,0	1.528	1,3	116.862	100,0
Trabalho	3.578	45,8	3.856	49,4	54	0,7	322	4,1	7.810	100,0
Transporte	877	18,5	3.483	73,5	38	0,8	344	7,3	4.742	100,0
Total	177.694	34,6	289.797	56,4	28.306	5,5	17.923	3,5	513.720	100,0

Fonte: SIA PE/MARE.

1 - Não inclui aposentados e instituídos de pensão, sendo considerado só cargos ocupados.

2 - Não possui informação de escolaridade no cadastro SIAPE

3 - Inclui a Vice-Presidência, AEB, CNEN e a SAE.

4 - Força de trabalho = quantidade de vínculo (-) exercício descentralizado (-) lotação provisória (-) cedido.

2.7 - Quantitativo (força de trabalho) dos Servidores Públicos Civis do Poder Executivo por Órgão e Situação de Vínculo¹

Posição - dez/98

Estado	Ativos	%	Aposentados	%	Inst. Pensão	%	Total	%
Presidência ²	5.401	83,2	989	15,2	100	1,5	6.490	100,0
EMFA	1.636	76,6	417	19,5	82	3,8	2.135	100,0
AGU	2.068	99,2	14	0,7	3	0,1	2.085	100,0
Ex-Ministérios	15	100,0	0	0,0	0	0,0	15	100,0
Ex-Territórios	24.573	68,0	7.729	21,4	3.815	10,6	36.117	100,0
Adm. e Ref. do Estado	1.275	81,8	250	16,0	34	2,2	1.559	100,0
Aeronáutica	9.052	28,2	13.531	42,2	9.493	29,6	32.076	100,0
Agricultura	11.151	30,1	13.967	37,7	11.924	32,2	37.042	100,0
Assuntos Fundiários	6.004	53,9	4.329	38,8	815	7,3	11.148	100,0
Ciência e Tecnologia	4.355	69,7	1.663	26,6	232	3,7	6.250	100,0
Comunicações	1.322	3,1	21.859	51,6	19.165	45,3	42.346	100,0
Cultura	2.695	65,3	1.243	30,1	192	4,6	4.130	100,0
Educação	168.403	65,0	73.228	28,3	17.442	6,7	259.073	100,0
Esportes	159	94,1	10	5,9	0	0,0	169	100,0
Exército	12.137	32,9	14.222	38,6	10.494	28,5	36.853	100,0
Fazenda	28.080	39,4	26.725	37,5	16.528	23,2	71.333	100,0
Ind. e Comércio	2.335	71,0	787	23,9	166	5,0	3.288	100,0
Justiça	22.490	58,0	10.729	27,7	5.553	14,3	38.772	100,0
Marinha	11.076	35,2	11.380	36,2	8.998	28,6	31.454	100,0
Meio-Ambiente	8.322	34,2	11.003	45,2	5.027	20,6	24.352	100,0
Minas e Energia	2.030	51,1	1.339	33,7	604	15,2	3.973	100,0
Planejamento	12.798	55,8	8.545	37,3	1.591	6,9	22.934	100,0
Previdência	43.789	46,2	41.819	44,1	9.216	9,7	94.824	100,0
Relações Exteriores	3.140	61,3	1.332	26,0	650	12,7	5.122	100,0
Saúde	116.862	51,2	82.614	36,2	28.607	12,5	228.083	100,0
Trabalho	7.810	39,5	8.407	42,5	3.547	17,9	19.764	100,0
Transporte	4.742	5,6	37.044	43,9	42.654	50,5	84.440	100,0
Total	513.720	46,5	395.175	35,7	196.932	17,8	1.105.827	100,0

Elaborado: MARE.

1 - Inclui os servidores civis da administração direta, autarquias e fundações do Poder Executivo.

2 - Inclui Vice-Presidência, AEB, CNEN e SAE

3 - Força de trabalho = quantidade de vínculo (-) exercício descentralizado (-) lotação provisória (-) cedido.

2.8 - Quantitativo dos Servidores Públicos Civis Ativos do Poder Executivo por Órgão, segundo o Sexo¹**Posição - dez/98**

Estado	Masculino		Feminino		Total	
	Q tde	Part.%	Q tde	Part.%	Q tde	Part.%
Presidência ²	3.834	71,0	1.567	29,0	5.401	100,0
EMFA	866	52,9	770	47,1	1.636	100,0
AGU	985	47,6	1.083	52,4	2.068	100,0
Ex-Ministérios	4	26,7	11	73,3	15	100,0
Ex-Territórios	9.680	39,4	14.893	60,6	24.573	100,0
Adm. e Ref. do Estado	719	56,4	556	43,6	1.275	100,0
Aeronáutica	5.878	64,9	3.174	35,1	9.052	100,0
Agricultura	8.597	77,1	2.554	22,9	11.151	100,0
Assuntos Fundiários	3.950	65,8	2.054	34,2	6.004	100,0
Ciência e Tecnologia	2.810	64,5	1.545	35,5	4.355	100,0
Comunicações	750	56,7	572	43,3	1.322	100,0
Cultura	1.421	52,7	1.274	47,3	2.695	100,0
Educação	89.430	53,1	78.973	46,9	168.403	100,0
Esportes	69	43,4	90	56,6	159	100,0
Exército	5.678	46,8	6.459	53,2	12.137	100,0
Fazenda	16.425	58,5	11.655	41,5	28.080	100,0
Ind. e Comércio	1.324	56,7	1.011	43,3	2.335	100,0
Justiça	18.125	80,6	4.365	19,4	22.490	100,0
Marinha	8.171	73,8	2.905	26,2	11.076	100,0
Meio-Ambiente	5.868	70,5	2.454	29,5	8.322	100,0
Minas e Energia	1.280	63,1	750	36,9	2.030	100,0
Planejamento	8.031	62,8	4.767	37,2	12.798	100,0
Previdência	18.192	41,5	25.597	58,5	43.789	100,0
Relações Exteriores	1.877	59,8	1.263	40,2	3.140	100,0
Saúde	66.524	56,9	50.338	43,1	116.862	100,0
Trabalho	4.221	54,0	3.589	46,0	7.810	100,0
Transporte	3.334	70,3	1.408	29,7	4.742	100,0
Total	288.043	56,1	225.677	43,9	513.720	100,0

Elaborado: MARE.

1 - Inclui os servidores civis da administração direta, autarquias e fundações do Poder Executivo.

2 - Inclui a Vice-Presidência, AEB, C NEN e SAE

2.9 - Quantitativo de Servidores das Carreiras da Administração Pública Federal

Cargo / Carreira	Quantitativo de Servidores								
	Ativo		Aposentado		Instituidor de Pensão		Total Geral		
	Total	Feminino	Total	Feminino	Total	Feminino	Total	Feminino	
Gestão	- Analista de Orçamento / Finanças e Controle - NS	1.151	30,3%	1.460	53,2%	251	21,5%	2.862	41,2%
	- Gestor - NS	291	21,0%	1	0,0%	1	100,0%	293	21,2%
	- Supervisor Médico Pericial - NS	185	36,2%	-	-	-	-	185	36,2%
	- Técnico de Planejamento - TP 1500 - NS	37	35,1%	84	54,8%	8	25,0%	129	47,3%
	- Técnico de Planejamento e Pesquisa - IPEA - NS	169	23,7%	263	25,5%	12	16,7%	444	24,5%
- Técnico de Orçamento / Finanças e Controle - NI	1.629	49,5%	1.063	63,0%	139	25,2%	2.831	53,4%	
Auditoria	- Auditor Fiscal do Tesouro Nacional - NS	7.044	26,5%	6.362	28,7%	5.903	4,3%	19.309	20,4%
	- Técnico do Tesouro Nacional - NI	6.655	42,3%	5.453	68,4%	1.651	21,6%	13.759	50,2%
Diplomacia	- 3º Secretário a Ministro 1ª Classe	965	18,5%	218	8,7%	219	1,8%	1.402	14,4%
	- Oficial de Chancelaria - NS	724	62,8%	312	77,2%	59	22,0%	1.095	64,7%
	- Assistente de Chancelaria - NI	641	56,5%	254	68,5%	53	24,5%	948	57,9%
Jurídica	- Procurador Autárquico do INSS	887	41,6%	1.570	35,7%	564	5,0%	3.021	31,7%
	- Procurador da Fazenda Nacional	395	34,4%	205	24,4%	70	0,0%	670	27,8%
	- Advogado/ Assistente Jurídico AGU	35	37,1%	3	66,7%	-	-	38	39,5%
	- Advogado/ Procurador de Autarquias e Fundações	2.033	41,5%	2.925	37,0%	604	6,3%	5.562	35,3%
	- Defensor Público	24	58,3%	18	38,9%	15	0,0%	57	36,8%
Polícia Federal	- Delegado - NS	554	12,5%	671	11,3%	213	0,9%	1.438	10,2%
	- Censor - NS ¹	1	0,0%	4	75,0%	6	33,3%	11	45,5%
	- Perito - NS	251	30,3%	148	31,8%	47	4,3%	446	28,0%
	- Escrivão - NI	1.027	25,8%	105	25,7%	57	3,5%	1.189	24,7%
Pesquisa em C & T	- Agente - NI	4.446	5,9%	2.007	2,8%	2.856	1,3%	9.309	3,8%
	- Papiloscopista - NI	166	27,7%	122	19,7%	50	10,0%	338	22,2%
	- Analista - NS	1.809	52,3%	1.193	51,2%	49	22,4%	3.051	51,4%
	- Tecnologista - NS	4.102	40,7%	1.523	44,5%	65	15,4%	5.690	41,4%
	- Pesquisador - NS	2.069	41,1%	592	45,3%	52	23,1%	2.713	41,7%
	- Assistente - NI	7.111	40,4%	2.717	43,5%	260	14,2%	10.088	40,6%
	- Técnico - NI	9.110	35,1%	3.543	44,6%	226	13,3%	12.879	37,3%
Tecnologia Militar	- Auxiliar Técnico - NA	71	35,2%	9	22,2%	1	0,0%	81	33,3%
	- Auxiliar - NA	676	30,8%	181	23,8%	38	7,9%	895	28,4%
	- Engenheiro - NS	263	14,4%	41	7,3%	6	0,0%	310	13,2%
	- Engenheiro Agrônomo - NS	488	13,5%	231	6,9%	37	0,0%	756	10,8%
Reforma Agrária	- Fiscal de Cadastro e Tributação Rural - NS	117	51,3%	13	53,8%	1	-	131	51,1%
	- Orientador de Assentamentos - NS	82	51,2%	13	46,2%	1	0,0%	96	50,0%
	- Fiscal de Contribuições Previdenciárias - INSS	3.917	46,2%	5.777	33,5%	2.586	3,9%	12.280	31,3%
Fiscalização	- Assistente Social - Mtb	20	100,0%	36	94,4%	2	50,0%	58	94,8%
	- Engenheiro - Mtb	348	27,6%	66	9,1%	24	0,0%	438	23,3%
	- Fiscal do Trabalho - Mtb	2.405	39,9%	2.159	41,2%	653	7,5%	5.217	36,4%
	- Médico do Trabalho - 40 horas - Mtb	301	24,3%	100	22,0%	39	5,1%	440	22,0%
	- Engenheiro Agrônomo - MAARA	762	11,8%	694	6,1%	618	1,1%	2.074	6,7%
	- Farmacêutico - MAARA	33	81,8%	18	44,4%	2	0,0%	53	66,0%
	- Químico - MAARA	42	64,3%	45	40,0%	23	4,3%	110	41,8%
	- Zootecnista - MAARA	13	15,4%	4	0,0%	1	0,0%	18	11,1%
	- Professor Superior (Auxiliar a Titular)	49.077	39,5%	23.297	39,9%	4.734	6,8%	77.108	37,6%
- Professor de 1º e 2º graus (A a F)	22.300	54,7%	8.469	60,5%	1.530	20,0%	32.299	54,6%	
CVM	- Advogado - NS	22	31,8%	6	83,3%	-	-	28	42,9%
	- Analista - NS	100	15,0%	48	29,2%	4	25,0%	152	19,7%
	- Inspetor - NS	53	11,3%	17	23,5%	5	0,0%	75	13,3%
	- Cargos de Nível Intermediário	136	45,6%	68	76,5%	3	66,7%	207	56,0%
SUSEP	- Analista Técnico - NS	125	34,4%	102	45,1%	11	9,1%	238	37,8%
	- Assistente Social - NS	1	100,0%	-	-	-	-	1	100,0%
	- Médico - NS	2	50,0%	-	-	-	-	2	50,0%
	- Procurador Autárquico - NS	22	27,3%	26	57,7%	1	0,0%	49	42,9%
	- Cargos de Nível Intermediário	100	51,0%	188	48,9%	31	6,5%	319	45,5%
PCC	- Cargos de Nível Superior	74.328	47,6%	60.914	45,1%	18.489	7,3%	153.731	41,8%
	- Cargos de Nível Intermediário	249.336	46,9%	232.525	39,1%	129.452	6,8%	611.313	35,4%
	- Cargos de Nível Auxiliar	27.559	40,4%	22.899	14,7%	23.429	3,5%	73.887	20,7%
DACTA	- Cargos de Nível Superior	20	5,0%	5	0,0%	-	-	25	4,0%
	- Cargos de Nível Intermediário	198	20,7%	38	21,1%	7	14,3%	243	20,6%
IPEA	- Cargos de Nível Superior	47	38,3%	100	55,0%	1	100,0%	148	50,0%
	- Cargos de Nível Intermediário	195	32,8%	170	65,9%	9	44,4%	374	48,1%
PC²	- Cargos de Nível Superior	80	17,5%	25	8,0%	33	9,1%	138	13,8%
	- Cargos de Nível Intermediário	996	25,4%	799	1,3%	972	1,5%	2.767	10,0%
Mín. da Justiça	- Policial Rodoviário Federal - NI	8.051	5,7%	2.896	0,4%	702	2,0%	11.649	4,2%
	- Não Classificado ³	2	50,0%	2	50,0%	3	33,3%	7	42,9%
	- Sem Cargo ⁴	17.921	41,0%	378	36,2%	54	0,0%	18.353	40,8%
Total	513.720	43,9%	395.175	38,8%	196.932	6,5%	1.105.827	35,4%	

Fonte: MARE

NS - Nível Superior

NI - Nível Intermediário

NA - Nível Auxiliar

¹ Extinção, conforme Lei nº 9.688, de 06/07/98.

² Polícia Civil do Ex-Território

³ Código de cargo não compatível no cadastro SHAPE

⁴ Servidores sem vínculo e requisitados de outros órgãos da administração direta, autarquias, fundações, empresas e outras esferas

SERVIDORES

2.10 - Distribuição % dos Servidores das Carreiras Ativos por Faixa Etária da Administração Pública Federal

Cargo / Carreira	Faixa Etária					Não Classificado	
	Até 30	31 a 40	41 a 50	51 a 60	Mais de 60		
Gestão	- Analista de Orçamento / Finanças e Controle - NS	25,3%	37,8%	29,5%	6,9%	0,5%	0,0%
	- Gestor - NS	39,5%	41,6%	15,1%	3,4%	0,3%	0,0%
	- Supervisor Médico Pericial - NS	5,9%	49,2%	36,8%	7,0%	1,1%	0,0%
	- Técnico de Planejamento - TP 1500 - NS	0,0%	0,0%	62,2%	32,4%	5,4%	0,0%
	- Técnico de Planejamento e Pesquisa - IPEA - NS	25,4%	30,8%	33,7%	9,5%	0,6%	0,0%
- Técnico de Orçamento / Finanças e Controle - NI	24,2%	40,5%	30,8%	4,1%	0,5%	0,0%	
Auditoria	- Auditor Fiscal do Tesouro Nacional - NS	6,6%	34,1%	40,8%	15,4%	3,1%	0,0%
	- Técnico do Tesouro Nacional - NI	22,3%	41,6%	30,2%	4,7%	1,2%	0,0%
Diplomacia	- 3º Secretário a Ministro 1ª Classe	11,7%	28,0%	28,5%	22,4%	9,4%	0,0%
	- Oficial de Chancelaria - NS	9,0%	28,5%	29,1%	26,5%	6,9%	0,0%
	- Assistente de Chancelaria - NI	0,2%	23,2%	51,8%	19,5%	5,3%	0,0%
Jurídica	- Procurador Autárquico do INSS	24,4%	30,6%	29,3%	12,7%	3,0%	0,0%
	- Procurador da Fazenda Nacional	19,7%	41,3%	20,8%	10,9%	7,3%	0,0%
	- Advogado/Assistente Jurídico AGU	11,4%	48,6%	20,0%	14,3%	5,7%	0,0%
	- Advogado/Procurador de Autarquias e Fundações	11,2%	27,7%	39,4%	16,9%	4,8%	0,0%
	- Defensor Público	0,0%	0,0%	58,3%	25,0%	16,7%	0,0%
Polícia Federal	- Delegado - NS	6,3%	31,6%	52,5%	9,2%	0,4%	0,0%
	- Censor - NS	0,0%	100,0%	0,0%	0,0%	0,0%	0,0%
	- Perito - NS	12,7%	30,7%	48,6%	8,0%	0,0%	0,0%
	- Escrivão - NI	23,5%	46,4%	29,8%	0,3%	0,0%	0,0%
	- Agente - NI	11,9%	45,5%	41,1%	1,5%	0,1%	0,0%
	- Papiloscopista - NI	0,0%	60,8%	36,7%	2,4%	0,0%	0,0%
Pesquisa em C & T	- Analista - NS	3,9%	34,4%	51,4%	8,5%	1,8%	0,0%
	- Tecnologista - NS	3,2%	35,3%	51,6%	8,6%	1,4%	0,0%
	- Pesquisador - NS	1,4%	27,8%	53,2%	15,1%	2,4%	0,0%
	- Assistente - NI	4,3%	41,6%	40,2%	11,2%	2,8%	0,0%
	- Técnico - NI	3,9%	37,2%	48,1%	9,3%	1,5%	0,0%
- Auxiliar Técnico - NA	9,9%	38,0%	29,6%	21,1%	1,4%	0,0%	
- Auxiliar - NA	8,3%	32,7%	33,4%	21,0%	4,6%	0,0%	
Tecnologia Militar	- Engenheiro - NS	0,0%	36,1%	58,9%	4,6%	0,4%	0,0%
Reforma Agrária	- Engenheiro Agrônomo - NS	5,7%	18,2%	57,0%	17,8%	1,2%	0,0%
	- Fiscal de Cadastro e Tributação Rural - NS	0,0%	36,8%	48,7%	14,5%	0,0%	0,0%
Fiscalização	- Orientador de Assentamentos - NS	0,0%	40,2%	45,1%	14,6%	0,0%	0,0%
	- Fiscal de Contribuições Previdenciárias - INSS	6,9%	29,9%	55,6%	6,4%	1,2%	0,0%
	- Assistente Social - Mtb	0,0%	55,0%	35,0%	10,0%	0,0%	0,0%
	- Engenheiro - Mtb	2,0%	35,1%	56,3%	6,3%	0,3%	0,0%
	- Fiscal do Trabalho - Mtb	10,1%	32,6%	32,8%	19,8%	4,7%	0,0%
	- Médico do Trabalho - 40 horas -Mtb	0,3%	13,6%	70,4%	15,6%	0,0%	0,0%
	- Engenheiro Agrônomo - MAARA	0,0%	15,5%	51,4%	30,4%	2,6%	0,0%
	- Farmacêutico - MAARA	0,0%	18,2%	75,8%	3,0%	3,0%	0,0%
	- Químico - MAARA	0,0%	9,5%	64,3%	26,2%	0,0%	0,0%
	- Zootecnista - MAARA	0,0%	23,1%	69,2%	7,7%	0,0%	0,0%
Docente	- Professor Superior (Auxiliar a Titular)	8,2%	30,3%	40,6%	17,6%	3,2%	0,0%
	- Professor de 1º e 2º graus (A a E)	10,0%	38,8%	40,0%	9,8%	1,4%	0,0%
CVM	- Advogado - NS	45,5%	22,7%	27,3%	4,5%	0,0%	0,0%
	- Analista - NS	18,0%	24,0%	48,0%	9,0%	1,0%	0,0%
	- Inspetor - NS	15,1%	43,4%	32,1%	9,4%	0,0%	0,0%
	- Cargos de Nível Intermediário	9,6%	44,1%	41,2%	5,1%	0,0%	0,0%
SUSEP	- Analista Técnico - NS	15,2%	36,8%	37,6%	7,2%	3,2%	0,0%
	- Assistente Social - NS	0,0%	0,0%	100,0%	0,0%	0,0%	0,0%
	- Médico - NS	0,0%	50,0%	50,0%	0,0%	0,0%	0,0%
	- Procurador Autárquico - NS	27,3%	50,0%	4,5%	18,2%	0,0%	0,0%
- Cargos de Nível Intermediário	15,0%	37,0%	41,0%	6,0%	1,0%	0,0%	
PCC	- Cargos de Nível Superior	2,7%	22,2%	52,3%	19,8%	3,0%	0,0%
	- Cargos de Nível Intermediário	5,4%	37,7%	40,6%	13,5%	2,8%	0,0%
- Cargos de Nível Auxiliar	8,0%	32,2%	34,5%	19,9%	5,5%	0,0%	
DACTA	- Cargos de Nível Superior	0,0%	15,0%	70,0%	15,0%	0,0%	0,0%
	- Cargos de Nível Intermediário	0,0%	25,3%	71,7%	2,5%	0,5%	0,0%
IPEA	- Cargos de Nível Superior	2,1%	25,5%	70,2%	2,1%	0,0%	0,0%
	- Cargos de Nível Intermediário	3,1%	47,7%	46,2%	2,6%	0,5%	0,0%
PC¹	- Cargos de Nível Superior	0,0%	10,0%	67,5%	20,0%	2,5%	0,0%
	- Cargos de Nível Intermediário	0,8%	50,5%	38,2%	8,1%	2,4%	0,0%
Min. da Justiça	- Policial Rodoviário Federal - NI	28,2%	30,2%	30,4%	10,8%	0,4%	0,0%
	- Não Classificado ²	0,0%	50,0%	0,0%	50,0%	0,0%	0,0%
	- Sem Cargo ³	23,3%	27,3%	29,9%	15,2%	4,4%	0,0%
Total	7,1%	33,9%	41,6%	14,6%	2,9%	0,0%	

Fonte: MARE

NS - Nível Superior

NI - Nível Intermediário

NA - Nível Auxiliar

¹ Polícia Civil do Ex-Território

² Código de cargo não compatível no cadastro SIAPE

³ Servidores sem vínculo e requisitados de outros órgãos da administração direta, autarquias, fundações, empresas e outras esferas

2.11 - Quantitativo dos Servidores Públicos Civis do Poder Executivo por UF e Situação de Vínculo¹

Posição - dez/98

Estado	Ativos	%	Aposentados	%	Inst. Pensão	%	Total	%
Acre	2.784	39,7	2.927	41,8	1.298	18,5	7.009	100,0
Alagoas	7.165	49,5	5.294	36,6	2.010	13,9	14.469	100,0
Amapá	9.303	65,2	3.708	26,0	1.256	8,8	14.267	100,0
Amazonas	9.957	71,2	2.793	20,0	1.237	8,8	13.987	100,0
Bahia	23.756	47,1	19.079	37,8	7.592	15,1	50.427	100,0
Ceará	17.129	40,5	17.657	41,7	7.524	17,8	42.310	100,0
Distrito Federal	44.816	43,0	27.054	25,9	32.408	31,1	104.278	100,0
Espírito Santo	8.636	51,4	6.356	37,8	1.821	10,8	16.813	100,0
Goiás	11.040	57,3	6.535	33,9	1.698	8,8	19.273	100,0
Maranhão	11.746	58,7	6.386	31,9	1.893	9,5	20.025	100,0
Mato Grosso	7.576	69,3	2.527	23,1	823	7,5	10.926	100,0
Mato Grosso do Sul	7.242	63,7	2.867	25,2	1.260	11,1	11.369	100,0
Minas Gerais	43.137	46,8	33.739	36,6	15.360	16,7	92.236	100,0
Pará	18.675	53,2	11.124	31,7	5.326	15,2	35.125	100,0
Paraíba	15.207	51,5	10.602	35,9	3.740	12,7	29.549	100,0
Paraná	15.665	49,4	11.605	36,6	4.421	14,0	31.691	100,0
Pernambuco	21.999	40,5	22.602	41,6	9.689	17,8	54.290	100,0
Piauí	6.834	44,8	6.148	40,3	2.257	14,8	15.239	100,0
Rio de Janeiro	109.183	37,5	117.597	40,4	64.538	22,2	291.318	100,0
Rio Grande do Norte	11.284	48,5	8.968	38,6	2.992	12,9	23.244	100,0
Rio Grande do Sul	27.111	49,0	21.048	38,1	7.153	12,9	55.312	100,0
Rondônia	14.612	83,8	1.658	9,5	1.157	6,6	17.427	100,0
Roraima	10.595	86,8	1.015	8,3	597	4,9	12.207	100,0
Santa Catarina	12.536	49,1	9.306	36,4	3.707	14,5	25.549	100,0
São Paulo	38.542	45,8	31.955	37,9	13.739	16,3	84.236	100,0
Sergipe	5.064	46,8	4.367	40,3	1.394	12,9	10.825	100,0
Tocantins	2.119	87,7	258	10,7	40	1,7	2.417	100,0
Sem informações ²	7	77,8	0	0,0	2	22,2	9	100,0
Total	513.720	46,5	395.175	35,7	196.932	17,8	1.105.827	100,0

Elaborado: MARE.

1 - Inclui os servidores civis da administração direta, autarquias e fundações do Poder Executivo.

2 - Não consta informação no cadastro SIAPE.

2.12 - Quantitativo dos Servidores Públicos Civis do Poder Executivo por UF, segundo o Sexo¹**Posição - dez/98**

Estado	Masculino		Feminino		TOTAL	
	Qtde	Part. %	Qtde	Part. %	Qtde	Part. %
Acre	1.974	70,9	810	29,1	2.784	100,0
Alagoas	4.095	57,2	3.070	42,8	7.165	100,0
Amapá	4.665	46,9	5.292	53,1	9.957	100,0
Amazonas	5.382	57,9	3.921	42,1	9.303	100,0
Bahia	14.450	60,8	9.306	39,2	23.756	100,0
Ceará	10.228	59,7	6.901	40,3	17.129	100,0
Distrito Federal	23.881	53,3	20.935	46,7	44.816	100,0
Espírito Santo	4.937	57,2	3.699	42,8	8.636	100,0
Goiás	6.453	58,5	4.587	41,5	11.040	100,0
Maranhão	7.212	61,4	4.534	38,6	11.746	100,0
Mato Grosso	4.823	63,7	2.753	36,3	7.576	100,0
Mato Grosso do Sul	4.436	61,3	2.806	38,7	7.242	100,0
Minas Gerais	24.922	57,8	18.215	42,2	43.137	100,0
Pará	11.846	63,4	6.829	36,6	18.675	100,0
Paraíba	8.814	58,0	6.393	42,0	15.207	100,0
Paraná	8.729	55,7	6.936	44,3	15.665	100,0
Pernambuco	12.677	57,6	9.322	42,4	21.999	100,0
Piauí	4.660	68,2	2.174	31,8	6.834	100,0
Rio de Janeiro	57.993	53,1	51.190	46,9	109.183	100,0
Rio Grande do Norte	6.849	60,7	4.435	39,3	11.284	100,0
Rio Grande do Sul	15.403	56,8	11.708	43,2	27.111	100,0
Rondônia	6.955	47,6	7.657	52,4	14.612	100,0
Roraima	4.406	41,6	6.189	58,4	10.595	100,0
Santa Catarina	7.361	58,7	5.175	41,3	12.536	100,0
São Paulo	20.340	52,8	18.202	47,2	38.542	100,0
Sergipe	3.056	60,3	2.008	39,7	5.064	100,0
Tocantins	1.495	70,6	624	29,4	2.119	100,0
Sem informações ²	1	14,3	6	85,7	7	100,0
Total	288.043	56,1	225.677	43,9	513.720	100,0

Elaborado: MARE.

1 - Inclui os servidores civis da administração direta, autarquias e fundações do Poder Executivo.

2 - Não consta informação no cadastro SIAPE.

2.13 - Relação entre o Quantitativo (força de trabalho) dos Servidores Públicos Civis Ativos do Poder Executivo e a População dos Estados

Posição - dez/98

Estado	Quantidade ¹	% Part. s/ total de serv. publicos	% Part. s/ popul. do estado*
Rio de Janeiro	109.183	21,25	0,82
Distrito Federal	44.816	8,72	2,47
Minas Gerais	43.137	8,40	0,26
São Paulo	38.542	7,50	0,11
Rio Grande do Sul	27.111	5,28	0,28
Bahia	23.756	4,62	0,18
Pernambuco	21.999	4,28	0,29
Pará	18.675	3,64	0,33
Ceará	17.129	3,33	0,25
Paraná	15.665	3,05	0,17
Paraíba	15.207	2,96	0,45
Rondônia	11.284	2,20	0,92
Santa Catarina	12.536	2,44	0,26
Maranhão	11.746	2,29	0,22
Rio Grande do Norte	14.612	2,84	0,56
Goiás	11.040	2,15	0,25
Roraima	10.595	2,06	4,28
Amapá	9.957	1,94	2,66
Amazonas	9.303	1,81	0,39
Espírito Santo	8.636	1,68	0,31
Mato Grosso	7.576	1,47	0,34
Mato Grosso do Sul	7.242	1,41	0,38
Alagoas	7.165	1,39	0,27
Piauí	6.834	1,33	0,25
Sergipe	5.064	0,99	0,31
Acre	2.784	0,54	0,58
Tocantins	2.119	0,41	0,20
Sem informações ²	7	0,00	-
Total	513.720	100,00	0,33 ³

Elaborado: MARE.

1 - Inclui os servidores civis da administração direta, autarquias e fundações do Poder Executivo.

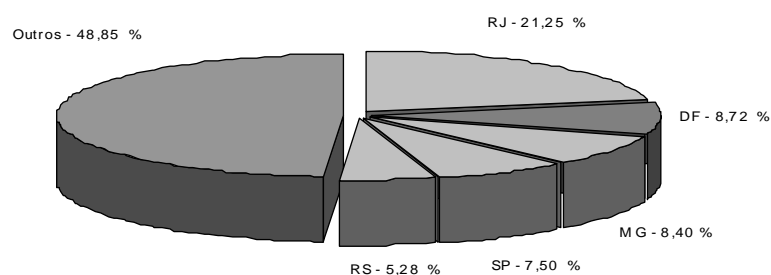
2 - Não consta informação no cadastro SIAPE.

3 - % do total de Servidores Públicos Federais Civis Ativos do Poder Executivo sobre a população do País.

* IBGE-censo de 1996.

Força de Trabalho = quantidade de vínculo (-) exercício descentralizado (-) lotação provisória (-) cedido.

Participação sobre o total de servidores públicos - %



2.14 - Quantidade de Servidores Civis Ativos Municipais, Estaduais e Federais

Regiões Brasileiras	Servidores			TOTAL a+b+c	% de Part. do Total sobre PEA	% de Part. do Total sobre População
	Municipais ¹	Estaduais ¹	Federais ²			
	a	b	c			
Norte	101.577	285.657	82.019	469.253	10,8%	3,5%
- Acre	5.752	23.206	3.088	32.046	23,6%	6,6%
- Amapá	694	3.950	10.142	14.786	12,6%	3,9%
- Amazonas	7.020	67.259	10.881	85.160	11,2%	3,6%
- Mato Grosso	23.260	33.436	8.568	65.264	5,7%	2,9%
- Pará	42.677	103.689	20.365	166.731	13,0%	3,0%
- Rondônia	14.492	29.361	15.854	59.707	16,4%	4,9%
- Roraima	265	1.953	10.898	13.116	16,2%	5,3%
- Tocantins	7.417	22.803	2.223	32.443	6,8%	3,1%
Nordeste	644.123	589.816	134.688	1.368.627	6,5%	3,1%
- Alagoas	46.279	50.120	8.044	104.443	9,1%	4,0%
- Bahia	125.244	159.760	27.352	312.356	5,2%	2,5%
- Ceará	104.242	21.256	17.939	143.437	4,5%	2,1%
- Maranhão	46.491	55.521	13.014	115.026	4,5%	2,2%
- Paraíba	76.396	60.391	17.306	154.093	10,1%	4,7%
- Pernambuco	110.016	98.173	25.067	233.256	7,0%	3,2%
- Piauí	58.910	39.627	7.638	106.175	8,0%	4,0%
- Rio Grande do Norte	52.999	60.518	12.432	125.949	10,7%	4,9%
- Sergipe	23.546	44.450	5.896	73.892	9,9%	4,5%
Centro-Oeste	93.824	209.961	86.842	390.627	9,8%	4,7%
- Distrito Federal	78	80.743	66.121	146.942	17,9%	8,1%
- Goiás	67.997	85.874	12.406	166.277	7,5%	3,7%
- Mato Grosso do Sul	25.749	43.344	8.315	77.408	8,1%	4,0%
Sudeste	905.787	1.298.182	225.925	2.429.894	7,6%	3,6%
- Espírito Santo	42.602	43.760	9.125	95.487	6,9%	3,4%
- Minas Gerais	255.253	246.208	48.537	549.998	6,7%	3,3%
- Rio de Janeiro	212.591	224.572	118.242	555.405	9,0%	4,1%
- São Paulo	395.341	783.642	50.021	1.229.004	7,5%	3,6%
Sul	400.973	345.422	66.718	813.113	6,5%	3,5%
- Paraná	174.233	145.989	18.161	338.383	7,3%	3,8%
- Rio Grande do Sul	160.930	148.069	32.611	341.610	6,5%	3,5%
- Santa Catarina	65.810	51.364	15.946	133.120	5,1%	2,7%
- Ignorado	124	-	-	-	-	-
Total Brasil	2.146.408	2.729.038	596.192	5.471.638	7,4%	3,5%

Elaborado: MARE

Fonte: Mtb/RAIS95, PNAD/IBGE, IPEA e MARE/SIAPE - considerado servidores ativos

Exclui: Empresas Públicas e Sociedade de Economia Mista.

1 - Inclui Poder Executivo, Autarquias, Fundações, Legislativo e Judiciário - Dados extraídos da RAIS/95

2 - Inclui Poder Executivo, Autarquias, Fundações, Legislativo e Judiciário - Dados extraídos da RAIS/96 e do SIAPE-jan/98

3.1 - Ingressos no Serviço Público Federal - Por Concurso Público

Cargo/ Carreira	Ingresso por Concurso Público					
	1995	1996	1997	1998	Total	
Gestão	- Analista de Orçamento - NS	0	39	28	92	159
	- Analista de Finanças e Controle - NS	45	83	92	176	396
	- Gestor - NS	0	52	84	0	136
	- Supervisor Médico Pericial - NS	0	0	0	170	170
	- Técnico de Planejamento e Pesquisa - IPEA - NS	0	33	25	36	94
	- Técnico de Finanças e Controle - NI	114	163	104	155	536
Auditoria	- Auditor Fiscal do Tesouro Nacional - NS	271	1	1.174	133	1.579
	- Técnico do Tesouro Nacional - NI	1.304	135	200	503	2.142
Diplomacia	- 3º Secretário a Ministro 1ª Classe	12	43	33	28	116
	- Oficial de Chancelaria - NS	5	41	0	131	177
	- Assistente de Chancelaria - NI	1	0	0	0	1
Jurídica	- Procurador Autárquico do INSS	2	3	180	121	306
	- Procurador da Fazenda Nacional	7	0	0	73	80
	- Advogado/Assistente Jurídico AGU	0	33	1	0	34
	- Advogado/Procurador de Autarquias e Fundações	128	112	182	103	525
Polícia Federal	- Delegado -NS	46	132	17	14	209
	- Perito - NS	21	76	12	5	114
	- Escrivão - NI	64	40	399	29	532
	- Agente - NI	0	264	585	63	912
Pesquisa em C&T	- Analista - NS	29	85	48	71	233
	- Tecnologista - NS	88	140	106	90	424
	- Pesquisador - NS	61	60	57	60	238
	- Assistente - NI	168	161	21	43	393
	- Técnico - NI	134	218	34	62	448
	- Auxiliar Técnico - NA	5	2	0	0	7
Reforma Agrária	- Auxiliar - NA	112	0	0	1	113
	- Engenheiro Agrônomo - NS	0	0	71	0	71
Fiscalização	- Fiscal de Contribuições Previdenciárias - INSS	400	5	179	421	1.005
	- Engenheiro - Mtb	0	0	0	40	40
	- Fiscal do Trabalho - Mtb	532	483	16	3	1.034
	- Médico do Trabalho - 40 horas -Mtb	0	0	0	47	47
	- Engenheiro Agrônomo - MAARA	0	1	1	0	2
Docente	- Professor Superior	1.509	1.950	2.411	2.140	8.010
	- Professor de 1º e 2º graus	1.095	1.181	976	984	4.236
CVM	- Advogado - NS	1	0	6	6	13
	- Analista - NS	7	10	8	12	37
	- Inspetor - NS	3	8	12	5	28
	- Cargos de Nível Intermediário	16	0	0	0	16
SUSEP	- Analista Técnico - NS	0	34	0	0	34
	- Procurador Autárquico - NS	0	9	0	0	9
	- Cargos de Nível Intermediário	0	0	1	0	1
PCC	- Cargos de Nível Superior	3.447	1.695	854	794	6.790
	- Cargos de Nível Intermediário	8.059	1.328	1.041	1.024	11.452
	- Cargos de Nível Auxiliar	1.752	365	94	74	2.285
IPEA (demais cargos)	- Cargos de Nível Superior	0	0	1	0	1
	- Cargos de Nível Intermediário	4	0	0	0	4
Min. da Justiça	- Policial Rodoviário Federal - NI	233	942	2	0	1.177
TOTAL		19.675	9.927	9.055	7.709	46.366

Fonte: MARE

NS - Nível Superior

NI - Nível Intermediário

NA - Nível Auxiliar

3.2 - Ingressos no Serviço Público Federal no Plano de Classificação de Cargos - PCC Por Concurso Público

Cargo	Ingresso por Concurso Público				
	1995	1996	1997	1998	Total
- Nível Superior	3.447	1.695	854	794	6.790
- Administrador	241	58	20	15	334
- Assistente Social	72	36	44	42	194
- Bibliotecário / Bibliotecário-documentalista	65	123	48	33	269
- Cirurgião-Dentista / Odontólogo	57	7	12	10	86
- Contador	45	32	44	17	138
- Enfermeiro	911	257	190	154	1.512
- Engenheiro	156	56	94	55	361
- Farmacêutico / Farmacêutico-bioquímico	133	87	13	40	273
- Fisioterapeuta	62	23	6	5	96
- Fonoaudiólogo	17	2	1	4	24
- Médico	1.100	823	275	283	2.481
- Nutricionista	79	21	12	4	116
- Psicólogo	65	29	19	18	131
- Tec. Ass. Educacionais / Tec. Ens. Orientação	113	28	26	84	251
- Outros	331	113	50	30	524
- Nível Intermediário	8.059	1.328	1.041	1.024	11.452
- Agente Administrativo	2.241	168	45	141	2.595
- Agente de Serviços de Engenharia	41	2	1	1	45
- Assistente Administração / Aux. Administrativo	750	39	43	87	919
- Auxiliar Biblioteca	49	2	0	1	52
- Auxiliar de Enfermagem	2.586	495	463	213	3.757
- Técnico Agropecuária / Oper. Máquinas Agrícolas	55	44	56	9	164
- Técnico de Contabilidade	144	74	42	18	278
- Técnico de Farmácia	42	6	14	3	65
- Técnico de Laboratório/Laboratorista-área	271	197	132	196	796
- Técnico em Enfermagem	400	77	73	147	697
- Técnico em Radiologia	114	55	13	6	188
- Outros	1.366	169	159	202	1.896
- Nível Auxiliar	1.752	365	94	74	2.285
- Auxiliar Agropecuária	15	78	19	6	118
- Auxiliar de Farmácia	40	18	2	3	63
- Auxiliar de Laboratório	138	41	26	14	219
- Auxiliar de Nutrição	77	39	4	1	121
- Auxiliar Op/Serv Diversos / Auxiliar Operacional	685	0	0	4	689
- Auxiliar Rural	2	18	12	0	32
- Cozinheiro / Copeiro / Auxiliar Cozinha	175	91	16	20	302
- Encanador / Marceneiro / Auxiliar Eletricista	86	1	0	1	88
- Operador de Máquina e Lavanderia	145	3	3	2	153
- Outros	389	76	12	23	500
TOTAL	13.258	3.388	1.989	1.892	20.527

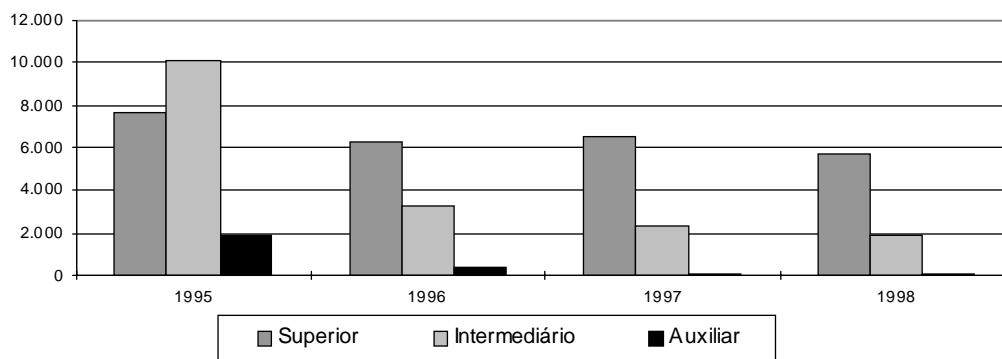
Fonte: MARE

**3.3 - Ingressos no Serviço Público Federal por Nível de Escolaridade
Por Concurso Público**

Nível	Ingresso por Concurso Público				
	1995	1996	1997	1998	Total
Superior	7.709	6.309	6.574	5.755	26.347
- Professor	2.604	3.131	3.387	3.124	12.246
- Outros	5.105	3.178	3.187	2.631	14.101
Intermediário	10.097	3.251	2.387	1.879	17.614
Auxiliar	1.869	367	94	75	2.405
TOTAL	19.675	9.927	9.055	7.709	46.366

Fonte: MARE

**Ingressos no Serviço Público Federal
Nível de Escolaridade - Por Concurso Público**



**3.4 - Ingressos no Serviço Público Federal por Nível de Escolaridade
Por Concurso Público - %**

Nível	% de Participação de Ingresso por Concurso Público				
	1995	1996	1997	1998	Total
Superior	39,2	63,6	72,6	74,7	56,8
- Professor	13,2	31,5	37,4	40,5	26,4
- Outros	25,9	32,0	35,2	34,1	30,4
Intermediário	51,3	32,7	26,4	24,4	38,0
Auxiliar	9,5	3,7	1,0	1,0	5,2
TOTAL	100,0	100,0	100,0	100,0	100,0

Fonte: MARE

3.5 - Idade Média dos Ingressos no Serviço Público Federal - Por Concurso Público

Cargo / Carreira	Idade Média - Ingresso por Concurso Público				
	1995	1996	1997	1998	
<i>Gestão</i>	- Analista de Orçamento - NS	0	36	32	33
	- Analista de Finanças e Controle - NS	31	34	33	32
	- Gestor - NS	0	34	31	0
	- Supervisor Médico Pericial - NS	0	0	0	39
	- Técnico de Planejamento e Pesquisa - IPEA - NS	0	29	29	31
	- Técnico de Finanças e Controle - NI	23	28	29	28
<i>Auditoria</i>	- Auditor Fiscal do Tesouro Nacional - NS	32	53	35	36
	- Técnico do Tesouro Nacional - NI	30	32	29	30
<i>Diplomacia</i>	- 3º Secretário a Ministro 1ª Classe	28	28	33	27
	- Oficial de Chancelaria - NS	51	37	0	36
	- Assistente de Chancelaria - NI	32	0	0	0
<i>Jurídica</i>	- Procurador Autárquico do INSS	32	43	31	29
	- Procurador da Fazenda Nacional	38	0	0	30
	- Advogado/Assistente Jurídico AGU	0	37	47	0
	- Advogado/Procurador de Autarquias e Fundações	34	34	30	30
<i>Polícia Federal</i>	- Delegado -NS	32	33	36	32
	- Perito - NS	32	31	35	33
	- Escrivão - NI	29	29	30	32
	- Agente - NI	0	28	29	30
<i>Pesquisa em C&T</i>	- Analista - NS	31	35	33	34
	- Tecnologista - NS	32	33	32	33
	- Pesquisador - NS	34	38	36	36
	- Assistente - NI	32	30	28	29
	- Técnico - NI	28	28	29	28
	- Auxiliar Técnico - NA	26	31	0	0
	- Auxiliar - NA	29	0	0	39
<i>Reforma Agrária</i>	- Engenheiro Agrônomo - NS	0	0	32	0
<i>Fiscalização</i>	- Fiscal de Contribuições Previdenciárias - INSS	41	40	32	33
	- Engenheiro - Mtb	0	0	0	36
	- Fiscal do Trabalho - Mtb	33	34	41	31
	- Médico do Trabalho - 40 horas -Mtb	0	0	0	38
	- Engenheiro Agrônomo - MAARA	0	36	37	0
<i>Docente</i>	- Professor Superior	35	36	36	35
	- Professor de 1º e 2º graus	34	34	34	33
<i>CVM</i>	- Advogado - NS	25	0	27	27
	- Analista - NS	31	38	31	32
	- Inspetor - NS	27	39	32	34
	- Cargos de Nível Intermediário	29	0	0	0
<i>SUSEP</i>	- Analista Técnico - NS	0	37	0	0
	- Procurador Autárquico - NS	0	33	0	0
	- Cargos de Nível Intermediário	0	0	30	0
<i>PCC</i>	- Cargos de Nível Superior	34	34	35	34
	- Cargos de Nível Intermediário	30	31	31	29
	- Cargos de Nível Auxiliar	32	32	31	30
<i>IPEA</i> (demais cargos)	- Cargos de Nível Superior	0	0	24	0
	- Cargos de Nível Intermediário	30	0	0	0
<i>Min. da Justiça</i>	- Policial Rodoviário Federal - NI	29	31	33	0
TOTAL		31	33	34	33

Fonte: MARE

NS - Nível Superior

NI - Nível Intermediário

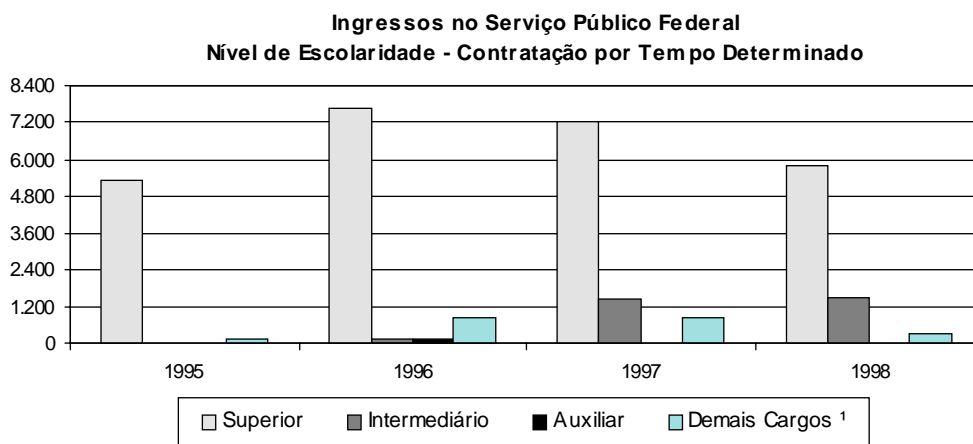
NA - Nível Auxiliar

**3.6 - Ingressos no Serviço Público Federal por Nível de Escolaridade
- Contratação por Tempo Determinado**

Nível	Contratação por Tempo Determinado			
	1995	1996	1997	1998
Superior	5.351	7.687	7.248	5.821
- Professor	4.724	6.749	5.872	4.588
- Médico Residente	622	938	1.375	1.233
- Outros	5	0	1	0
Intermediário	1	118	1.416	1.508
- Agente Credenciado	0	0	1.413	1.504
- Artífice	0	117	3	4
- Outros	1	1	0	0
Auxiliar	9	102	0	3
Demais Cargos ¹	107	866	844	345
TOTAL	5.468	8.773	9.508	7.677

Fonte: MARE

¹ Não constam informações de cargo/nível de cargo no cadastro SIAPE.



REMUNERAÇÃO

4.1 - Remuneração Média dos Servidores Federais da União por Poder Média 12 meses

Valores Nominais		R\$			
		1995	1996	1997	1998
PODER EXECUTIVO					
- <i>Civis</i> ¹	Ativos	1.647	1.740	1.897	1.784
	Inativos	1.378	1.530	1.617	1.629
	Inst.Pensão	1.344	1.289	1.247	1.297
	TOTAL	1.517	1.600	1.692	1.641
- <i>Empresas Públicas</i>	Ativos	2.089	2.640	2.707	2.748
	Ativos	1.404	2.187	2.419	2.702
- <i>Militares</i>	Ativos	914	942	988	1.422
	Inativos	1.692	1.737	1.860	2.207
	Inst.Pensão	964	966	1.183	1.382
	TOTAL	1.075	1.113	1.217	1.586
PODER LEGISLATIVO					
	Ativos	3.943	4.484	5.026	5.159
	Inativos	4.720	5.593	6.101	6.882
	Inst.Pensão	2.076	2.676	3.045	3.126
	TOTAL	3.924	4.528	5.057	5.302
PODER JUDICIÁRIO					
	Ativos	2.763	2.733	3.394	4.431
	Inativos	4.128	3.936	4.633	5.222
	Inst.Pensão	2.699	2.259	2.739	3.071
	TOTAL	2.951	2.875	3.538	4.491
TRANSFERÊNCIAS					
INTERGOVERNAMENTAIS		1.133	912	950	1.034

Elaborado: MARE

Fonte: SRH/MARE e STN/MF

1. Inclui Administração Direta, Autarquias, Fundação, Bacen e MPU.

No ano de 1998 foram considerados os últimos 12 meses.

Remuneração média corresponde à despesa total dividida pelo nº de servidores.

4.2 - Estrutura Salarial das Carreiras da Administração Pública Federal

Posição - Dez/98

Cargo / Carreira	Vencimentos			
	Piso	Teto	% de Amplitude ¹	
Gestão	- Analista de Orçamento / Finanças e Controle / Gestor - NS	2.505,19	3.855,45	54
	- Técnico de Planejamento e Pesquisa do IPEA - NS	2.505,19	3.855,45	54
	- Técnico de Orçamento / Finanças e Controle - NI	912,35	1.649,41	81
Auditoria	- Auditor Fiscal do Tesouro Nacional - NS	4.439,01	4.718,70	6
	- Técnico do Tesouro Nacional - NI	2.026,09	2.238,81	10
Diplomacia	- 3º Secretário a Ministro 1ª Classe	3.538,11	5.427,52	53
	- Oficial de Chancelaria - NS	1.450,02	2.999,95	107
	- Assistente de Chancelaria - NI	360,39	1.112,78	209
Jurídica	- Procurador Autárquico do INSS	4.683,62	5.243,00	12
	- Procurador da Fazenda Nacional	5.193,57	5.452,72	5
	- Advogado/Assistente Jurídico AGU	4.547,31	5.165,30	14
	- Advogado/Procurador de Autarquias e Funções	2.952,49	5.139,09	74
	- Defensor Público	4.645,42	5.313,63	14
Polícia Federal	- Delegado -NS	3.980,61	4.719,85	19
	- Censor - NS ²	3.980,61	4.719,85	19
	- Perito - NS	3.980,61	4.719,85	19
	- Escrivão - NI	2.084,35	3.056,57	47
	- Agente - NI	2.084,35	3.056,57	47
Pesquisa em C & T	- Papioscopista - NI	2.084,35	3.056,57	47
	- Analista - NS	1.017,23	3.343,30	229
	- Tecnologista - NS	1.017,23	3.343,30	229
	- Pesquisador - NS	1.559,18	3.343,30	114
	- Assistente - NI	808,13	1.835,94	127
	- Técnico - NI	808,13	1.835,94	127
	- Auxiliar Técnico - NA	312,23	902,52	189
Tecnologia Militar	- Auxiliar - NA	312,23	902,52	189
	- Analista	1.480,82	3.240,59	119
Reforma Agrária	- Engenheiro	1.480,82	3.240,59	119
	- Engenheiro Agrônomo - NS	2.072,31	3.307,20	60
	- Fiscal de Cadastro e Tributação Rural - NS	2.013,60	3.199,99	59
Fiscalização	- Orientador de Assentamentos - NS	2.013,60	3.199,99	59
	- Fiscal de Contribuições Previdenciárias - INSS	4.439,01	4.718,70	6
	- Médico do Trabalho - 40 horas - Mtb	4.683,62	5.243,00	12
	- Assistente Social - Mtb	4.439,01	4.718,70	6
	- Engenheiro - Mtb	4.439,01	4.718,70	6
	- Fiscal do Trabalho - Mtb	4.439,01	4.718,70	6
	- Engenheiro Agrônomo - MAARA	2.072,31	3.307,20	60
	- Químico - MAARA	2.072,31	3.307,20	60
	- Farmaceutico - MAARA	2.072,31	3.307,20	60
	- Zootecnista - MAARA	2.013,60	3.199,99	59
	Docente	- Professor Superior (Auxiliar a Titular)	1.134,86	4.469,99
- Professor de 1º e 2º graus (A a E)		671,12	2.931,95	337
CVM	- Cargos de Nível Superior	3.152,63	4.718,70	50
	- Agente Executivo - NI	1.447,22	2.238,81	55
SUSEP	- Cargos de Nível Superior	3.600,13	4.718,70	31
	- Cargos de Nível Intermediário	1.648,59	2.238,81	36
PCC	- Cargos de Nível Superior	635,99	1.363,18	114
	- Cargos de Nível Intermediário	360,39	933,30	159
	- Cargos de Nível Auxiliar	191,41	534,90	179
DACTA	- Cargos de Nível Superior	2.013,60	3.199,99	59
	- Cargos de Nível Intermediário	924,34	1.685,23	82
IPEA	- Cargos de Nível Superior	2.505,19	3.855,45	54
	(demais cargos) - Cargos de Nível Intermediário	912,35	1.649,41	81
Min. da Justiça	- Policial Rodoviário Federal - NI	1.135,68	2.921,92	157
	- Analista - NS	2.666,52	7.088,06	166
Banco Central	- Procurador - NS	2.666,52	7.088,06	166
	- Técnico - NI	1.083,00	2.240,40	107
Militares	- Seg. Tenente a Almirante de Esquadra	2.102,91	5.893,25	180

Fonte: MARE

NS - Nível Superior

NI - Nível Intermediário

NA - Nível Auxiliar

¹ A amplitude de corresponde à diferença percentual entre a menor e a maior remuneração de uma carreira

² Extinção, conforme Lei nº 9.688, de 06/07/98.

4.3 - Remuneração dos Servidores do Poder Executivo Média Anual

	Valores Reais - (base-dez/97) ¹						R\$
	<i>Procurador Fazenda Nacional</i>	<i>Auditor Fiscal</i>	<i>Analista SOF/Tesouro Gestor</i>	<i>Diplomata (Ministro 1ª Classe)</i>	<i>PCC Nível Superior</i>	<i>PCC Nível Intermed.</i>	<i>PCC Nível Auxiliar</i>
1989	7.285	4.375	5.922	3.370	1.452	724	491
1990	8.258	8.260	4.031	3.819	1.536	821	556
1991	5.016	5.017	3.014	3.132	1.018	548	371
1992	5.007	4.777	2.105	2.438	896	489	335
1993	5.196	4.553	1.855	2.284	1.192	587	414
1994	4.733	4.109	1.746	2.111	1.435	722	495
1995	6.484	5.834	3.740	3.556	1.695	1.002	593
1996	5.639	5.077	3.739	4.147	1.466	867	513
1997	5.375	4.790	3.641	3.913	1.384	818	485
1998 ²	5.525	4.835	3.915	4.683	1.358	839	472

Fonte: MARE.

Obs: foi utilizada a estrutura de remuneração das carreiras para o cálculo do salário médio.

1- Corrigido pelo INPC/IBGE.

2-Média de jan/98 a dez/98.

4.4 - Índice de Remuneração Média Real dos Servidores do Poder Executivo - Média Anual

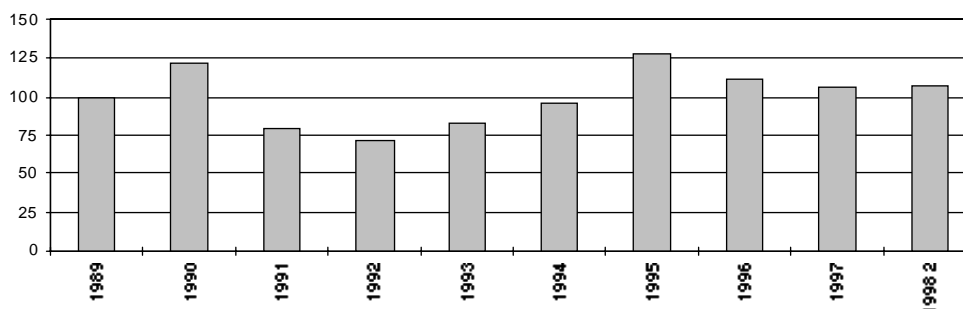
	PCC - Nível Superior		Índice - Ponderado ¹	
	Índice	Variação %	Índice	Variação %
1989	100		100	
1990	106	5,8	121	20,9
1991	70	-33,8	79	-34,6
1992	62	-11,9	71	-10,0
1993	82	33,1	83	16,7
1994	99	20,4	96	15,6
1995	117	18,1	128	33,8
1996	101	-13,5	111	-13,1
1997	97	-4,1	106	-5,2
1998 ²	95	-1,8	107	1,3

Fonte: MARE.

1 - Com base nas carreiras da tabela 3.2.

2- Média de jan/98 a dez/98.

Índice ponderado da remuneração média real do servidor



4.5 - Comparação Salarial entre o Setor Público e o Privado**Posição - mai/95**

	Salário Médio		Diferença Públ. / Priv.
	S. Privado	S. Público	
Cargos Executivos	7.080	6.069	-14%
Cargos de Nível Superior	1.899	1.814	-5%
Cargos de Nível Técnico / Médio	926	899	-3%
Cargos Operacionais	437	635	45%

Fonte: SIAPE/MARE e Coopers & Lybrand

Inicialmente, foram levantados os cargos com atribuições semelhantes no setor público (civil do executivo) e no privado. Para calcular a remuneração média de cada cargo, foi utilizado, no setor privado, o salário médio, independentemente do porte e da localidade das empresas; para o setor público, foi considerada a estrutura de remuneração e a distribuição de frequência dos servidores na escala salarial de cada cargo. Para os cargos de nível executivo, foi levantada uma amostra do valor da remuneração dos ocupantes de DAS de diversos níveis, considerando o diretor-presidente como DAS de Natureza Especial, Diretores como DAS-6 e Gerentes como DAS-5, exceto para os cargos da área jurídica, que têm uma estrutura hierárquica um pouco distinta. Não estão incluídos benefícios indiretos dos cargos.

1 - Valores atualizados pela inflação até mai/95.

5.1 - Quantidade, Idade e Remuneração Média dos ocupantes de DAS

	Posição - dez/98					
	<i>Qtde.</i> <i>Servidores</i>	<i>Idade</i> <i>Média</i>	<i>Remuneração</i> <i>Média</i> ¹	<i>Nível</i> <i>Superior</i>	<i>Sexo</i> <i>Fem.</i>	<i>Serv. Efetivo</i> <i>+ Requisitado</i> ²
DAS-1	6.567	43	3.208	64,9%	46,2%	73,9%
DAS-2	5.661	43	3.751	72,5%	40,4%	71,2%
DAS-3	2.490	45	4.097	84,8%	38,8%	69,2%
DAS-4	1.724	47	5.436	91,1%	30,7%	57,0%
DAS-5	609	49	6.976	95,9%	16,5%	56,2%
DAS-6	136	52	9.240	97,8%	12,3%	49,3%
Total	17.187	44	3.920	74,3%	40,3%	69,8%

Fonte: SIAPE/MARE.

1 - Considerado a remuneração do cargo e da função; estão incluídos no cálculo dos valores somente os servidores efetivos + requisitados (Administração Pública Federal Direta, Autarquias e Fundações)

2 - Servidor Efetivo e Requisitado (Admin. Pública Federal Direta, Autarquias, Fundações, Estados, Municípios, DF, Empresas Públicas, Sociedade de Economia Mista, Tribunais, Câmara, Senado e Ministério Público.

5.2 - Perfil dos ocupantes de DAS, segundo o Nível de Escolaridade em %

	Posição - dez/98				
	<i>1º Grau</i>	<i>2º Grau</i>	<i>3º Grau</i>	<i>Especialização</i>	<i>Pós-Graduação</i> ¹
DAS-1	5,8	29,3	52,6	4,3	8,1
DAS-2	5,8	21,7	62,2	3,2	7,1
DAS-3	2,1	13,1	71,4	3,7	9,8
DAS-4	1,1	7,8	79,6	3,1	8,4
DAS-5	0,5	3,6	83,6	2,6	9,7
DAS-6	0,0	2,2	86,8	0,7	10,3
Total	4,5	21,2	62,5	3,6	8,1

Fonte: SIAPE/MARE.

1 - Incluído: Aperfeiçoamento, Mestrado, Doutorado, Phd, Livre Docência.

5.3 - Perfil dos ocupantes de DAS, segundo o Vínculo com a União

	Posição - dez/98					
	<i>DAS</i>	<i>Servidor Efetivo</i> <i>+ Requisitado</i> ¹	<i>Requisitado de outros</i> <i>Órgãos e Esfera</i> ²	<i>Sem</i> <i>Vínculo</i> ³	<i>Aposentado</i>	<i>Total</i>
DAS-1		71,3%	2,3%	16,7%	9,7%	100,0%
DAS-2		66,4%	4,5%	17,7%	11,3%	100,0%
DAS-3		62,5%	6,7%	16,1%	14,7%	100,0%
DAS-4		46,7%	10,3%	27,3%	15,7%	100,0%
DAS-5		43,2%	12,8%	28,4%	15,6%	100,0%
DAS-6		36,0%	12,5%	36,8%	14,7%	100,0%
Total		64,7%	4,9%	18,6%	11,8%	100,0%

Fonte: SIAPE/MARE.

1- Servidor Efetivo e Requisitado (Administração Pública Federal Direta, Autarquias e Fundações).

2- Requisitado dos Estados, Municípios, DF, Empresas Públicas, Sociedade de Economia Mista, Tribunais, Câmara, Senado e Ministério Público.

3- Sem cargo Público

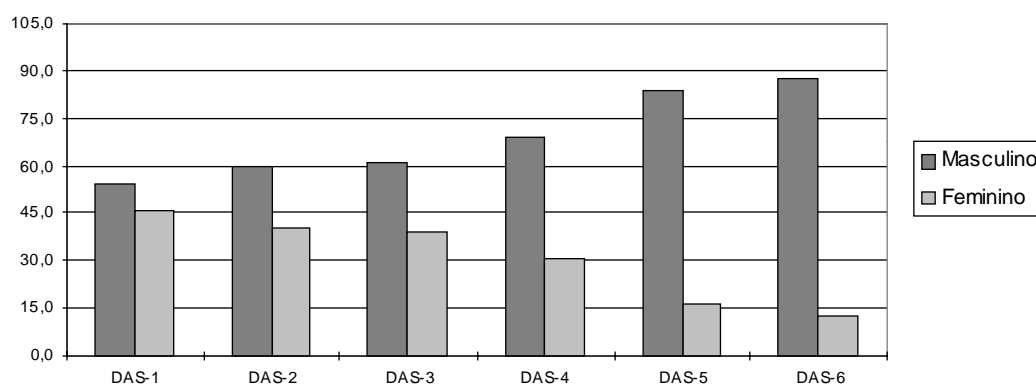
5.4 - Perfil dos ocupantes de DAS, segundo o Sexo em %

Posição - dez/98

<i>DAS</i>	<i>Masculino</i>	<i>Feminino</i>
DAS-1	53,8	46,2
DAS-2	59,8	40,2
DAS-3	60,9	39,1
DAS-4	69,2	30,8
DAS-5	83,7	16,3
DAS-6	87,5	12,5
Total	59,7	40,3

Fonte: SIAPE/MARE.

Perfil dos DAS segundo o sexo dos ocupantes em %



5.5 - Remuneração Média por Nível de DAS

Posição - dez/98

R\$

	<i>Parcela Rem. Média Referente ao Cargo</i>	<i>Parcela Rem. Média Referente à Função</i>	<i>Remuneração Média Global ¹</i>
NES	5.022	3.350	8.372
DAS-6	7.428	1.812	9.240
DAS-5	5.309	1.668	6.976
DAS-4	4.214	1.222	5.436
DAS-3	3.277	820	4.097
DAS-2	3.022	729	3.751
DAS-1	2.564	643	3.208
Média Global	3.119	801	3.920

Fonte: SIAPE/MARE.

1 - Engloba a remuneração referente ao cargo e à função; o universo considerado no cálculo corresponde somente aos servidores efetivos.

APOSENTADOS

6.1 - Evolução do Quantitativo de Aposentadorias Civas da União

	<i>Total</i> <i>Ano</i>	<i>Média</i> <i>Mensal</i>	<i>% Participação s/Total</i>			
			<i>Integrais</i>	<i>Proporc.</i>	<i>Compulsória</i>	<i>Invalidez</i>
1991	46.196	3.850				
1992	21.190	1.766				
1993	14.199	1.183				
1994	17.601	1.467				
1995	34.253	2.854				
1996	27.546	2.296	43,4	47,9	1,0	7,8
1997	24.659	2.055	32,3	57,4	1,2	9,2
1998*	19.755	1.646	28,0	60,9	1,7	9,4

Elaborado: MARE.

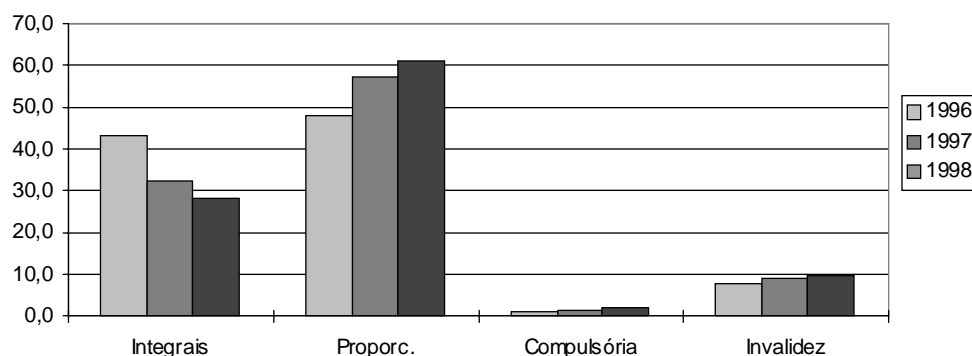
Fonte: Diário Oficial da União.e SIAFI.

- O levantamento inclui somente as aposentadorias publicadas no Diário Oficial.

- Em 1995, o número refere-se aos civis estatutários do Poder Executivo e entre 1991 e 1994, refere-se, além destes, também a uma parcela reduzida de servidores do Legislativo e do Judiciário.

* Acumulado de jan/98 a dez/98.

Participação das ocorrências s/total - aposentadorias - %



6.2 - Aposentadorias Integrais dos Civis do Executivo - Perfil segundo o sexo e idade média de aposentadoria Posição - dez/98

	<i>Masculino</i>	<i>Feminino</i>	<i>Ambos</i>
Distribuição	55,1%	44,9%	100,0%
Idade média	56	51	54

Fonte: SIAPE/MARE.

A amostra utilizada no cálculo corresponde à parcela dos servidores que possuem, em seu cadastro, a informação referente à data de sua aposentadoria.

6.3 - Aposentadorias Proporcionais dos Civis do Executivo - Perfil segundo o sexo e idade média de aposentadoria

Posição - dez/98

	<i>Masculino</i>	<i>Feminino</i>	<i>Ambos</i>
Distribuição	39,3%	60,7%	100,0%
Idade média	53	49	50

Fonte: SIAPE/MARE.

A amostra utilizada no cálculo corresponde à parcela dos servidores que possuem, em seu cadastro, a informação referente à data de sua aposentadoria.

6.4 - Idade Média de Aposentadoria dos Servidores Civis do Poder Executivo - Distribuição % segundo a faixa etária Aposentadorias - Integrais

Posição - dez/98

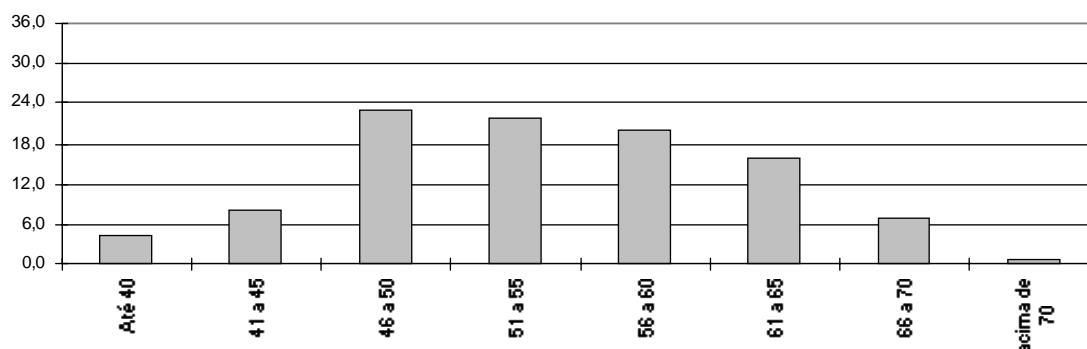
<i>Faixa Etária</i>	<i>Masculino</i>	<i>Feminino</i>	<i>Ambos</i>
Até 40	3,5	5,0	4,2
41 a 45	4,0	13,2	8,0
46 a 50	17,8	29,6	23,0
51 a 55	21,8	21,4	21,6
56 a 60	22,3	17,0	19,9
61 a 65	20,3	10,1	15,8
66 a 70	9,4	3,8	6,9
acima de 70	1,0	0,0	0,6
Total	100,0	100,0	100,0

Fonte: SIAPE/MARE.

- A amostra utilizada no cálculo corresponde à parcela dos servidores que possuem, em seu cadastro, a informação referente à data de sua aposentadoria.

- A existência de aposentadorias em idade inferior a 40 anos deve-se à imperfeições nas informações cadastrais.

Aposentadoria Integral - Distribuição % por Faixa Etária



6.5 - Idade Média de Aposentadoria dos Servidores Civis do Poder Executivo - Distribuição % segundo a faixa etária Aposentadorias - Proporcionais Posição - dez/98

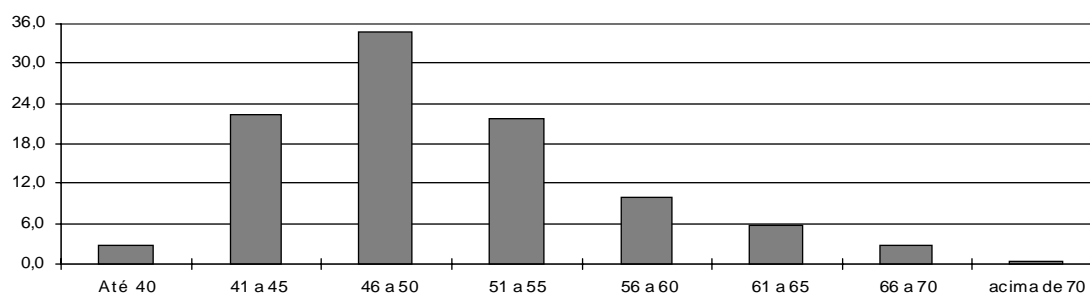
<i>Faixa Etária</i>	<i>Masculino</i>	<i>Feminino</i>	<i>Ambos</i>
Até 40	0,7	4,2	2,7
41 a 45	6,5	33,8	22,3
46 a 50	34,5	34,8	34,7
51 a 55	31,7	14,4	21,7
56 a 60	13,3	7,6	10,0
61 a 65	7,6	4,5	5,8
66 a 70	5,0	0,8	2,6
acima de 70	0,7	0,0	0,3
Total	100,0	100,0	100,0

Fonte: SIAPE/MARE.

- A amostra utilizada no cálculo corresponde à parcela dos servidores que possuem, em seu cadastro, a informação referente à data de sua aposentadoria.

- A existência de aposentadorias em idade inferior a 40 anos deve-se à imperfeições nas informações cadastrais.

Aposentadoria Proporcional - Distribuição % por Faixa Etária



6.6 - Previdência no Serviço Público

<i>Valores Nominais</i>		<i>R\$ milhões</i>					
		<i>Previdência dos Servidores Públicos</i>				<i>INSS</i>	<i>Total Geral</i>
		<i>União</i>	<i>Estados</i>	<i>Municípios</i>	<i>Total</i>		
1997	Contribuição	2.583	3.360	354	6.297	44.148	50.445
	Despesas ¹	18.352	15.933	2.683	36.968	46.876	83.844
	Resultado	(15.769)	(12.573)	(2.329)	(30.671)	(2.728)	(33.399)
1998	Contribuição	2.793	3.633	383	6.809	45.957	52.766
	Despesas ¹	19.844	17.228	2.901	39.973	53.762	93.735
	Resultado	(17.051)	(13.595)	(2.518)	(33.165)	(7.805)	(40.970)
1999	Contribuição	2.996	3.897	411	7.304	47.898	55.202
	Despesas ¹	20.640	17.919	3.017	41.576	59.632	101.208
	Resultado	(17.644)	(14.022)	(2.607)	(34.272)	(11.734)	(46.006)

Elaborado: MARE

Fonte: MARE, MPAS, MF e INSS.

Para os dados de Estados e Municípios referentes ao ano de 1997 = MPAS/MF.

As estimativas das contribuições e despesas previdenciárias para Estados e Municípios, referentes a 1998 e 1999, foram calculadas supondo as taxas de crescimento utilizadas para o cálculo da União.

1 - Para União, Estados e Municípios considerados os aposentados e pensionistas para o INSS os Benefícios Previdenciários.

6.7 - Comparação entre Receita e Despesas dos Segurados do INSS e da União

		Valores Anuais					
		Receita	Despesa c/ Benefício	Segurados	Beneficiários	Contribuição	Benefício
		em R\$ milhões		Mil		Média em R\$	
1995	INSS	39.446	40.527	50.627	15.728	779	2.577
	UNIÃO	2.588	19.821	991	844	2.612	23.481
	TOTAL	42.034	60.348	51.618	16.572	814	3.642
1996	INSS	44.626	45.777	54.421	16.518	820	2.771
	UNIÃO	2.861	18.350	981	855	2.918	21.462
	TOTAL	47.487	64.127	55.402	17.373	857	3.691
1997	INSS	45.308	48.403	54.291	17.474	835	2.770
	UNIÃO	2.654	18.837	948	900	2.801	20.924
	TOTAL	47.962	67.240	55.239	18.374	868	3.660

Elaborado: MARE

Fonte: SIAPE/MARE, SIAFI/MF e MPAS

Valores corrigidos pelo IGP-DI-FGV para dez/97.

INSS=> Receita: Receita Líquida da Previdência (arrecadação bancária), em 1997 inclui receita decorrente do "Simples";

Despesa: Despesa apenas com benefícios, exclusive LOAS e despesa com servidores federais aposentados de MPAS

UNIÃO=> Despesa: inclui aposentados e pensionistas.

Contribuição média: Receita/Segurados

Benefício médio: Despesa/Beneficiários

6.8 - Comparação entre Aposentadorias Valores mensais, em salários mínimos - Média Posição - dez/98

INSS ¹	1,8
Executivo (civis) ²	12,5
Militares	17,0
Legislativo	52,9
Judiciário	40,2

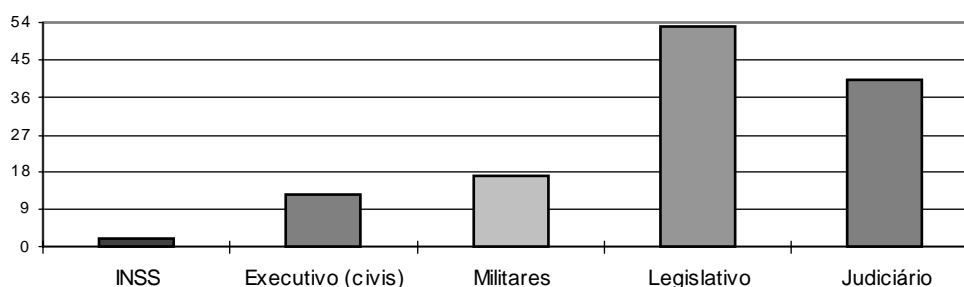
Elaborado: MARE

Obs.: No caso do Executivo, Legislativo e Judiciário foi estimado o valor médio dos proventos dos últimos 12 meses. Para o INSS, o cálculo baseou-se em estimativas da receita, despesa, segurados e beneficiários

1- Posição jan/98.

2- Não inclui Emp. Públicas e Soc. Economia Mista

Comparação entre Aposentadorias em salários mínimos
(valores mensais)



7.1 - Relação entre Despesas de Aposentados e Pensionistas e o Total da Folha de Pessoal dos Estados

	<i>Despesas com Aposentados e Pensionistas (em R\$ milhões)</i>	<i>% em relação ao total da folha</i>
Acre ⁴	30.247	12,4
Amapá ²	720	0,3
Amazonas ¹	188.488	26,2
Alagoas ²	115.655	17,8
Bahia ¹	358.043	18,2
Ceará ³	200.764	18,9
Distrito Federal ¹	835.212	28,2
Espirito Santo ⁵	253.529	25,0
Goías ²	396.661	37,7
Maranhão ²	130.224	18,3
Minas Gerais ¹	1.677.960	33,8
Mato Grosso ³	116.013	17,6
Mato Grosso do Sul ¹	56.426	10,1
Pará ¹	229.753	25,7
Paraná ²	999.473	35,4
Paraíba ²	159.338	30,8
Pernambuco ³	442.203	27,8
Piauí ¹	110.374	19,2
Rondônia ⁵	25.893	7,0
Roraima ³		
Rio de Janeiro ¹	1.843.332	39,3
Rio Grande do Norte ¹	136.950	22,2
Rio Grande do Sul ³	1.451.140	38,7
São Paulo ⁶	6.700.000	40,3
Santa Catarina ¹	487.788	32,0
Sergipe ¹	92.635	20,2
Tocantins ³	16.382	5,7

Elaborado: MARE

Considere apenas despesas com aposentados dos Três Poderes

obs.:1997- Gasto Pessoal x RCL

- | |
|---|
| <p>1- Realizado de jan a nov.
 2- Realizado de jan a out
 3- Realizado de jan a set.
 4- Realizado de jan a jul.
 5- Realizado de jan a jun.
 6- Realizado de 1998.</p> |
|---|

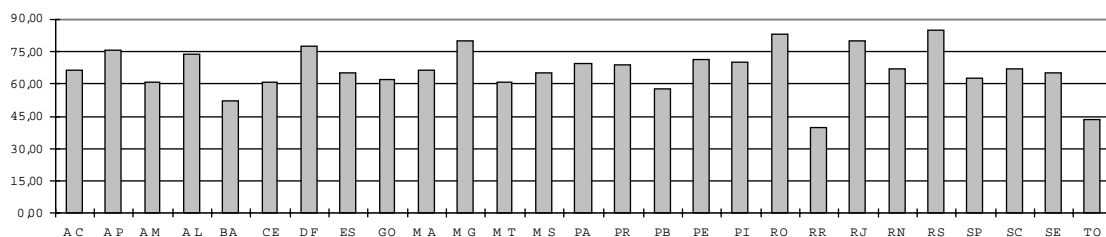
7.2 - Gastos com Pessoal e Número de Servidores Estaduais

	Número de Servidores		Relação entre Gasto com Pessoal e Receita Corrente Líquida - %		
	Ativos e Aposentados	Mês Ref.	95	96	97
	Acre	32.500	Jul	73,0	69,0
Amapá	10.600	Set	83,2	58,8	75,3
Amazonas	61.930	Set	34,8	49,3	61,0
Alagoas	45.498	Set	114,4	105,6	74,0
Bahia	187.597	Set	57,0	56,0	52,0
Ceará	115.000	Set	53,0	51,0	61,0
Distrito Federal	112.884	Out	79,5	82,1	77,3
Espírito Santo	70.610	Ano 96	68,6	67,3	65,4
Goiás	142.874	Set	78,0	71,0	62,0
Maranhão	97.291	Out	55,0	59,0	66,0
Minas Gerais	476.000	Set	75,3	75,1	80,0
Mato Grosso	45.063	Out	82,5	79,4	61,0
Mato Grosso do Sul	51.000	Set	61,4	55,4	65,2
Pará	116.768	Set	61,5	67,7	69,5
Paraná	199.453	Out	74,9	76,8	68,8
Paraíba	96.719	Set	63,0	59,0	58,0
Pernambuco	164.345	Set	84,0	79,0	71,0
Piauí	75.000	Set	87,0	69,0	70,0
Rondônia	44.000	Set	72,0	65,0	83,0
Roraima	21.000	Out	12,5	33,1	40,1
Rio de Janeiro	406.594	Jul	92,6	87,5	79,7
Rio Grande do Norte	93.000	Out	80,0	73,0	67,0
Rio Grande do Sul	183.812	Set	86,4	86,8	84,9
São Paulo	1.020.962	Set	63,3	65,8	62,3
Santa Catarina	120.081	Set	76,6	72,0	66,9
Sergipe	49.959	Ago	80,0	68,0	65,0
Tocantins	34.133	Set	46,1	48,7	43,8
Média	-	-	70,2	67,8	66,5
Total	4.074.673				

Elaborado: MARE

Fonte: Fórum Nacional de Secretários de Estado da Administração e STN/MF - dados orçamentários e balancetes mensais dos estados.

Relação % entre gasto c/ pessoal dos Estados e Receita Líquida período de 1997



7.3 - Gastos com Pessoal e Número de Servidores das Capitais

Posição - abr/95

	<i>% Gasto Ativos / Folha Pgto.</i>	<i>% Núm. Ativos / Qtde. Servidores</i>	<i>% Gastos Pessoal / Receita</i>
Belém	79,0	76,4	
Belo Horizonte	88,4	81,6	64,0
Campo Grande	92,4	90,0	61,2
Cuiabá	95,9	97,3	65,0
Curitiba	84,1	86,1	44,6
Fortaleza	81,4	80,7	50,0
Manaus	93,7	93,2	29,7
Palmas de Tocantins	100,0	100,0	0,2
Rio Branco	98,3	99,2	82,5
Rio de Janeiro	74,1	73,7	62,1
São Paulo	79,8	82,9	41,4
Salvador	68,2	69,5	50,4
Vitória	88,3	90,6	58,0
Total	79,7	80,1	

Elaborado: MARE

Fonte: Secretaria de Administração da Prefeitura de Belo Horizonte

- A relação ativos/folha corresponde ao percentual da folha alocado para o pagamento de ativos.
- O restante é destinado aos aposentados e pensionistas. A relação ativos/quantidade de servidores corresponde à participação do número de ativos no total de servidores (que inclui ativos, aposentados e pensionistas).
- A relação entre gastos com pessoal (ativos, aposentados e pensionistas) e receita é calculada para os últimos doze meses encerrados em mai/95.

7.4 - Relação entre Gastos com Pessoal e Receita Líquida nos Estados

<i>Regiões</i>	<i>Média 84 / 88</i>	<i>Média 89 / 94</i>
Norte	61,5	55,1
Nordeste	52,2	49,5
Centro-Oeste	43,4	46,6
Sudeste	52,0	52,4
Sul	61,2	56,9
Média	54,1	52,1

Elaborado: MARE

Fonte: Tesouro Nacional, Relatório "Execução Orçamentária dos Estados e Municípios das Capitais - 1984/1993, 1985/1994 e 1986/1995"

- Os dados originais foram levantados nos balanços anuais dos estados e municípios, e estão corrigidos pela inflação.

7.5 - Relação entre Gastos com Pessoal e Receita Líquida nas Capitais

<i>Regiões</i>	<i>Média</i>	<i>Média</i>	<i>Ano</i>
	84 / 88	89 / 94	95
Norte	66,9	53,7	43,4
Nordeste	47,9	38,3	43,0
Centro-Oeste	59,3	44,2	46,3
Sudeste	56,3	44,1	33,0
Sul	54,8	52,9	43,8
Média	57,1	46,7	41,9

Elaborado: MARE

Fonte: Tesouro Nacional, Relatório "Execução Orçamentária dos Estados e Municípios das Capitais - 1984/1993, 1985/1994 e 1986/1995"

- Os dados originais foram levantados nos balanços anuais dos estados e municípios, e estão corrigidos pela inflação.

7.6 - Execução Orçamentária dos Municípios por Regiões

<i>Ano 1995</i>	<i>R\$ milhões</i>		
<i>Regiões</i>	<i>Receita</i>	<i>Despesa</i>	<i>% part. Desp. Pessoal</i>
	<i>Corrente¹</i>	<i>c/Pessoal</i>	<i>Receita Corrente¹</i>
Norte	1.439	553	38,4
Nordeste	5.641	2.165	38,4
Sudeste	21.110	7.703	36,5
Sul	5.508	2.494	45,3
Centro-Oeste	1.776	674	38,0
BRASIL	35.474	13.589	38,3

Elaborado: MARE

Fonte: MF/STN - Finanças do Brasil (Receita e Despesa dos Municípios - Ano 1995)

1 - Receita Corrente= Receita Tributária + Transf. Correntes

7.7 - Relação Despesas de Pessoal / Receita Corrente- Nº de Municípios por Estados (em 1995)

Regiões/Estados	Total	% de Desp. Pessoal s/ Receita Corrente ¹	
		Até 60%	Acima de 60%
Norte	307	92,2	7,8
- Acre	22	59,1	40,9
- Amapá	14	78,6	21,4
- Amazonas	32	96,9	3,1
- Pará	108	99,1	0,9
- Rondônia	21	52,4	47,6
- Roraima	1	100,0	0,0
- Tocantins	109	100,0	0,0
Nordeste	1.463	95,0	5,0
- Alagoas	98	100,0	0,0
- Bahia	412	95,9	4,1
- Ceará	178	98,3	1,7
- Maranhão	119	98,3	1,7
- Paraíba	171	96,5	3,5
- Pernambuco	121	66,9	33,1
- Piauí	141	99,3	0,7
- Rio Grande do Norte	150	98,7	1,3
- Sergipe	73	97,3	2,7
Centro-Oeste	422	98,8	1,2
- Distrito Federal	0	0,0	0,0
- Goiás	231	99,6	0,4
- Mato Grosso	117	98,3	1,7
- Mato Grosso do Sul	74	97,3	2,7
Sudeste	1.501	93,4	6,6
- Espírito Santo	67	80,6	19,4
- Minas Gerais	729	97,3	2,7
- Rio de Janeiro	80	57,5	42,5
- São Paulo	625	94,9	5,1
Sul	1.020	88,4	11,6
- Paraná	369	92,7	7,3
- Rio Grande do Sul	391	81,8	18,2
- Santa Catarina	260	92,3	7,7
Total BRASIL	4.713	93,2	6,8

Elaborado: MARE

Fonte: STN/MF - Finanças do Brasil (Receita e Despesa dos Municípios - Ano 1995)

1- Receita Corrente= Receita Tributária + Transf. Correntes.

7.8 - Execução Orçamentária dos Estados e Capitais

		R\$ milhões					
		1986	1988	1990	1994	1995	95/88
		<i>Var.%</i>					
RECEITA	Tributária	42.722	31.726	44.324	47.135	57.409	81,0
	Fundos Partic.	4.208	3.119	5.727	6.244	8.067	158,6
	Total	46.930	34.845	50.051	53.379	65.476	87,9
DESPESA	Pessoal (Global)	23.259	18.826	25.103	23.410	30.558	62,3
	Poder Legislativo ¹	1.166	1.186	1.617	2.072	2.856	140,8
	Poder Judiciário ¹	3.062	2.568	3.934	5.118	7.053	174,6

Elaborado: MARE

Fonte: Tesouro Nacional, Relatório "Execução Orçamentária dos Estados e Municípios das Capitais - 1986/1995"

1- Consideradas as despesas totais destes poderes; entretanto, a maior parte de suas despesas corresponde a gastos com pessoal.

7.9 - Relação entre Despesas com Pessoal e Receita Corrente - %

	1986	1988	1990	1994	1995
Pessoal Total / Receita Corrente	55,1	53,6	54,8	50,9	47,9
Legislativo / Receita Corrente ¹	2,1	2,5	2,5	3,1	3,3
Judiciário / Receita Corrente ¹	5,4	5,4	6,1	7,5	8,2

Elaborado: MARE

Fonte: Tesouro Nacional, Relatório "Execução Orçamentária dos Estados e Municípios das Capitais - 1986/1995"

1- Consideradas as despesas totais destes poderes; entretanto, a maior parte de suas despesas corresponde a gastos com pessoal.

ENAP
Escola Nacional de
Administração Pública

1.1 - Número de Turmas e Alunos Treinados

<i>Ano</i>	<i>Número de Turmas</i>	<i>Alunos Treinados</i>
1981	13	429
1982	25	767
1983	35	1.269
1984	31	1.477
1985	150	3.358
1986	162	3.821
1987	89	2.882
1988	97	3.019
1989	55	1.185
1990	10	340
1991	13	747
1992	62	1.929
1993	102	3.251
1994	134	3.105
SOMA	978	27.579
1995	141	1.964
1996 ¹	388	8.279
1997 ¹	1.001	18.966
1998*	400	5.980
SOMA	1.930	35.189

Fonte: MARE/ENAP.

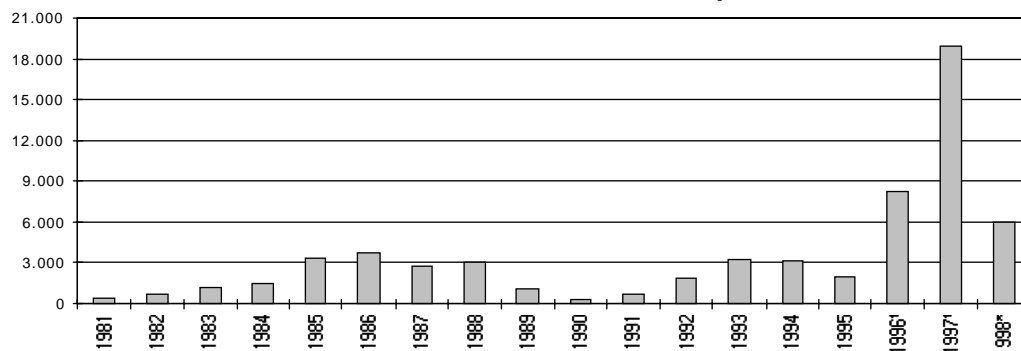
* 1º Semestre de 1998

1- Alunos Treinados:

30% - Curso de Informática Básica;

70% - R.H., Leg e Orçamento, Desenvolvimento Gerencial, Gestão Estratégica no Setor Público.

Quantitativo de alunos treinados pela ENAP



1.2- Maiores clientes da ENAP

Instituição	Número de Treinamentos	
	Ano 1997	1º semestre de 1998
1. Ministério do Exército	1.514	417
2. Ministério da Aeronáutica	1.253	524
3. Presidência da República	868	668
4. Ministério da Adm. e Reforma do Estado	830	891
5. Ministério da Agricultura	750	685
6. Ministério da Justiça	716	459
7. Ministério do Planejamento e Orçamento	663	144
8. Ministério das Minas e Energia	574	110
9. Ministério da Fazenda	567	151
10. Advogacia Geral da União	559	0
11. Ministério do Trabalho	489	77
12. Ministério da Marinha	428	243
13. INSS	401	135
14. CONAB	370	0
15. INCRA	349	0
16. Ministério da Educação e do Desporto	289	343
17. IBAMA	259	0
18. DNER	191	0
19. Ministério da Cultura	176	46
20. INMETRO	159	0
21. Fundação Nacional de Saúde	155	0
22. UnB	133	0
23. Ministério da Saúde (adm.direta)	123	198
24. CNPq	156	0
25. SUDAM	109	0
26. INPI	107	0
Total	12.188	5.091

Fonte: MARE/ENAP

1.3 - Cursos com maior números de concluintes (1º Semestre de 1998)

- Cursos habituais	Turmas	Treinados
Introdução a Informática básica	40	629
Administração gerencial para um Novo Estado	20	338
Estruturação de textos administrativos	18	324
A busca da excelência no atendimento ao cidadão	14	265
Licitações e contratos na Administração Pública	8	189
Atualização para secretárias/os Sênios	5	94

- Cursos de Formação para Carreiras	Turma	
Especialistas em Políticas Públicas e Gestão Governamental		104
Analistas de Orçamento		94

Fonte: MARE/ENAP

1.4- Comparativo dos Resultados de Capacitação

	1994 (a)	1997 (b)	(b)/(a) - %
Total de Alunos	3.105	18.966	611
Total Hora-Aula	8.219	26.976	328
Total Hora-Aula - Aluno	269.004	920.912	342
Servidores/Dias Treinados ¹	33.625	115.114	342

Fonte: MARE/ENAP

1 - Total Hora-Aula - Aluno dividido por 8

* Resultados obtidos até dez/97

1.5- Recursos Orçamentários X Treinamentos realizados entre 1995 e 1997

	Orçamento realizado (R\$ mil)	Convênio FAT realizado (R\$ mil)	Convênio CAPES realizados (R\$ mil)	Total em (R\$ mil)	Treinamentos realizados (A)	Treinamentos realizados (B)
1995	9.039	-		9.039	100	1964 ¹
1996	10.293	977 ²		11.270	125	8.279
1997	9.877	2.072	100	12.049	133	18.966

1 - ENAP em reestruturação

MOG/SEAP | Ministério do Orçamento e Gestão
Secretaria de Estado da Administração e do Patrimônio

O **Boletim Estatístico de Pessoal** é uma publicação mensal da Secretaria de Estado da Administração e do Patrimônio do Ministério do Orçamento e Gestão. O Boletim também está disponível na Internet: www.mare.gov.br. ou escreva pelo E-mail: boletim@mare.gov.br.

