

Boletim Estatístico de Pessoal

Brasília
Setembro de 1998

Ministra

Cláudia Maria Costin

Chefe de Gabinete

José Walter Vasquez Filho

Secretária da Reforma do Estado

Angela Santana Carvalho

Secretário de Tecnologia da Informação

Rainer Weiprecht

Secretário de Recursos Humanos

Luiz Carlos de Almeida Capella

Secretário de Logística e Projetos Especiais

Carlos Cesar Pimenta

Presidente da Escola Nacional de Administração Pública

Regina Silvia Viotto Monteiro Pacheco

BOLETIM ESTATÍSTICO:**Diretor do Departamento de Carreiras e Remuneração**

Nelson Marconi

Coordenadora-Geral de Estudos e Informações Gerenciais

Sandra Helena Caresia Gustavo Rodrigues

29**Divisão Técnica**

Cícero Guimarães Belluco

Cláudia Fabiane Martins Bandeira

Joelina Magalhães Cavalcanti

Maria Vilani Maia de Freitas

Paulo César Caserta da Cunha Vasconcellos

Edição Gráfica e Montagens Gráfica

Paulo César Caserta da Cunha Vasconcellos

Francisco Nunes Viana

Adevaldo Alves da Silva

Boletim Estatístico de Pessoal. v. 1 , n.29 , set. 1998
Brasília, Ministério da Administração Federal e Reforma do Estado.
V. mensal

90p.

1. Estatística - Periódicos. I. Brasil. Ministério da Administração Federal e Reforma do Estado. CDD

318.1

CDD 318.1

I - ESTATÍSTICAS DE PESSOAL

a) Informações Mensais

<i>Despesas.....</i>	<i>5</i>
<i>Servidores.....</i>	<i>22</i>
<i>Remuneração.....</i>	<i>24</i>
<i>Aposentados.....</i>	<i>26</i>

b) Informações Anuais e Analíticas

<i>Despesas</i>	<i>31</i>
<i>Servidores - Quantitativo.....</i>	<i>37</i>
<i>Concursos.....</i>	<i>50</i>
<i>Remuneração.....</i>	<i>53</i>
<i>DAS.....</i>	<i>56</i>
<i>Aposentados.....</i>	<i>58</i>
<i>Estados e Municípios.....</i>	<i>62</i>

II- SERVIÇOS GERAIS

<i>Custeio.....</i>	<i>71</i>
<i>Licitação.....</i>	<i>82</i>

III - ENAP

<i>Treinamentos.....</i>	<i>85</i>
--------------------------	-----------

1.1 - Despesa de Pessoal do Poder Executivo - SIAPE ^{1,2,3}

Valores Nominais - ago/98

R\$ milhões

Mês	Mensal			Acumulado 12 últimos meses		
	Valor R\$ milhões	Variação % s/		Valor R\$ milhões	Variação % s/	
		Mês Anterior	Mesmo Mês Ano Anterior		Mês Anterior	12 Meses Anteriores ⁴
Ago-97	1.679	-0,4	3,9	21.564	0,3	4,9
Set	1.726	2,8	8,2	21.695	0,6	4,4
Out	1.814	5,1	11,9	21.889	0,9	4,9
Nov	2.706	49,2	13,0	22.200	1,4	6,1
Dez	2.343	-13,4	18,4	22.565	1,6	8,4
Jan-98	1.850	-21,0	4,7	22.648	0,4	8,6
Fev	1.698	-8,3	6,8	22.755	0,5	8,8
Mar	1.673	-1,5	5,2	22.838	0,4	9,0
Abr	1.692	1,2	0,4	22.845	0,0	8,3
Mai	1.722	1,8	1,1	22.863	0,1	7,8
Jun	2.391	38,8	5,2	22.981	0,5	7,5
Jul	1.733	-27,5	2,8	23.028	0,2	7,1
Ago	1.961	13,2	16,8	23.310	1,2	8,1

Fonte : SIAPE (Sistema Integrado de Administração de Recursos Humanos do Poder Executivo) - MARE.

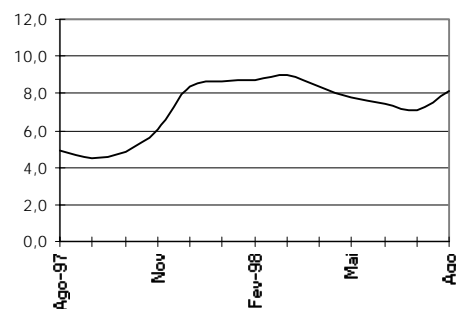
1 - Inclui administração direta, autarquias e fundações do Poder Executivo;

2 - Inclui ativos, aposentados, instituidores de pensão;

3 - Não inclui militares, BACEN, MPU, empresas públicas e sociedades de economia mista;

4 - Acumulado de set/97 a ago/98 contra set/96 a ago/97.

Acum. últimos 12 meses
var.% s/mesmo mês anterior



1.2 - Despesa de Pessoal do Poder Executivo - SIAPE - Ativo ^{1,2}

Valores Nominais - ago/98

R\$ milhões

Mês	Mensal			Acumulado 12 últimos meses		
	Valor R\$ milhões	Variação % s/		Valor R\$ milhões	Variação % s/	
		Mês Anterior	Mesmo Mês Ano Anterior		Mês Anterior	12 Meses Anteriores ³
Ago-97	907	-1,2	4,1	11.685	0,3	6,0
Set	907	0,0	6,4	11.739	0,5	5,7
Out	1.030	13,5	18,6	11.901	1,4	6,8
Nov	1.500	45,6	19,6	12.146	2,1	9,2
Dez	1.526	1,8	27,2	12.473	2,7	11,9
Jan-98	1.045	-31,5	2,7	12.500	0,2	12,2
Fev	891	-14,7	6,0	12.551	0,4	12,1
Mar	865	-2,9	3,4	12.580	0,2	12,2
Abr	881	1,8	-5,6	12.527	-0,4	10,7
Mai	907	3,0	-4,2	12.488	-0,3	9,2
Jun	1.153	27,2	3,9	12.531	0,3	8,5
Jul	896	-22,3	-2,4	12.509	-0,2	7,4
Ago	1.009	12,6	11,2	12.611	0,8	7,9

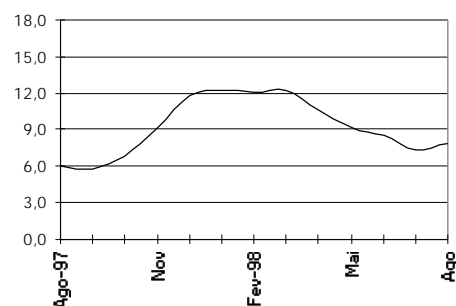
Fonte : SIAPE (Sistema Integrado de Administração de Recursos Humanos do Poder Executivo) - MARE.

1 - Inclui administração direta, autarquias e fundações do Poder Executivo;

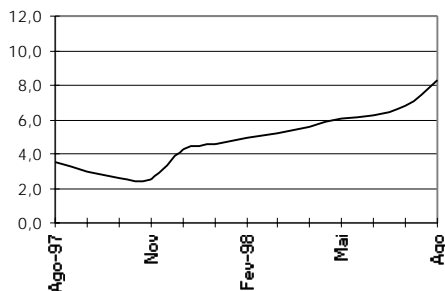
2 - Não inclui militares, BACEN, MPU, empresas públicas e sociedades de economia mista;

3 - Acumulado de set/97 a ago/98 contra set/96 a ago/97.

Acum. últimos 12 meses
var.% s/ 12 meses anteriores



**Acum. últimos 12 meses
var. % s/ 12 meses anteriores**



1.3 - Despesa de Pessoal do Poder Executivo - SIAPE - Aposentados^{1,2,3}

Valores Nominais - ago/98							R\$ milhões
Mês	Mensal			Acumulado 12 últimos meses			
	Valor R\$ milhões	Variação % s/		Valor R\$ milhões	Variação % s/		
		Mês Anterior	Mesmo Mês Ano Anterior		Mês Anterior	12 Meses Anteriores ⁴	
Ago-97	772	0,6	3,6	9.880	0,3	3,6	
Set	819	6,1	10,3	9.956	0,8	3,0	
Out	784	-4,3	4,2	9.988	0,3	2,6	
Nov	1.206	53,9	5,8	10.055	0,7	2,6	
Dez	817	-32,2	4,8	10.092	0,4	4,3	
Jan-98	805	-1,5	7,4	10.147	0,5	4,6	
Fev	807	0,2	7,6	10.204	0,6	4,9	
Mar	808	0,2	7,1	10.258	0,5	5,2	
Abr	812	0,5	7,8	10.317	0,6	5,6	
Mai	815	0,5	7,6	10.375	0,6	6,0	
Jun	1.238	51,8	6,4	10.450	0,7	6,2	
Jul	837	-32,4	9,1	10.519	0,7	6,8	
Ago	952	13,8	23,4	10.700	1,7	8,3	

Fonte : SIAPE (Sistema Integrado de Administração de Recursos Humanos do Poder Executivo) - MARE.

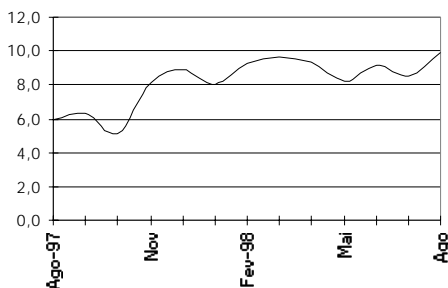
1 - Inclui administração direta, autarquias e fundações do Poder Executivo;

2 - Inclui aposentados e instituidores de pensão;

3 - Não inclui militares, BACEN, MPU, empresas públicas e sociedades de economia mista;

4 - Acumulado de set/97 a ago/98 contra set/96 a ago/97.

**Acum. 12 últimos meses
var. % s/ 12 meses anteriores**



1.4 - Despesa de Pessoal da União - Total^{1,2}

Valores Nominais - ago/98							R\$ milhões
Mês	Mensal			Acumulado 12 últimos meses			
	Valor R\$ milhões	Variação % s/		Valor R\$ milhões	Variação % s/		
		Mês Anterior	Mesmo Mês Ano Anterior		Mês Anterior	12 Meses Anteriores ³	
Ago-97	3.134	-7,6	0,0	42.644	0,0	5,9	
Set	3.219	2,7	7,4	42.865	0,5	6,3	
Out	3.255	1,1	5,4	43.031	0,4	5,1	
Nov	4.347	33,6	10,7	43.450	1,0	8,1	
Dez	6.142	41,3	21,3	44.530	2,5	8,9	
Jan-98	3.748	-39,0	-6,8	44.257	-0,6	8,1	
Fev	3.660	-2,4	19,4	44.852	1,3	9,3	
Mar	3.577	-2,3	14,7	45.309	1,0	9,6	
Abr	3.434	-4,0	4,5	45.456	0,3	9,4	
Mai	3.405	-0,8	0,1	45.461	0,0	8,2	
Jun	4.832	41,9	16,5	46.146	1,5	9,2	
Jul	3.511	-27,3	3,5	46.264	0,3	8,5	
Ago	3.745	6,7	19,5	46.875	1,3	9,9	

Elaborado: MARE

Fonte: Secretaria do Tesouro Nacional. Os dados foram apurados pelo critério de competência.

1 - Inclui os poderes executivo civil e militar, legislativo e judiciário, BACEN, MPU, autarquias, fundações, empresas públicas, sociedade de economia mista e transferências a Estados, Municípios e DF.

2 - Inclui ativos, aposentados, instituidores de pensão.

3 - Acumulado de set/97 a ago/98 contra set/96 a ago/97.

1.5 - Despesa de Pessoal da União - Ativo ¹

Valores Nominais - ago/98					R\$ milhões	
Mês	Mensal		Acumulado 12 últimos meses			
	Valor R\$ milhões	Variação % s/ Mês Anterior Mesmo Mês Ano Anterior	Valor R\$ milhões	Variação % s/ Mês Anterior 12 Meses Anteriores ²		
Ago-97	1.603	-11,4 -8,4	22.997	-0,6	6,3	
Set	1.729	7,9 9,3	23.144	0,6	7,3	
Out	1.723	-0,4 3,9	23.209	0,3	6,2	
Nov	2.313	34,2 -0,6	23.194	-0,1	5,6	
Dez	3.978	72,0 30,2	24.118	4,0	8,2	
Jan-98	2.110	-47,0 -6,5	23.971	-0,6	8,4	
Fev	1.927	-8,7 19,3	24.283	1,3	9,5	
Mar	1.897	-1,6 16,7	24.553	1,1	10,0	
Abr	1.733	-8,6 1,4	24.578	0,1	9,2	
Mai	1.680	-3,1 -4,8	24.494	-0,3	7,9	
Jun	2.283	35,9 14,6	24.785	1,2	8,1	
Jul	1.787	-21,7 -1,3	24.762	-0,1	7,0	
Ago	1.919	7,4 19,7	25.078	1,3	9,0	

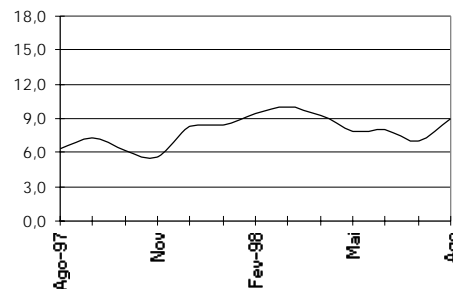
Elaborado: MARE

Fonte: Secretaria do Tesouro Nacional. Os dados foram apurados pelo critério de competência.

1 - Inclui os poderes executivo civil e militar, legislativo e judiciário, BACEN, MPU, autarquias, fundações, empresas públicas e sociedade de economia mista

2 - Acumulado de set/97 a ago/98 contra set/96 a ago/97.

**Acum. 12 últimos meses
var. % s/ 12 meses anteriores**



1.6 - Despesa de Pessoal da União - Aposentado ^{1,2}

Valores Nominais - ago/98					R\$ milhões	
Mês	Mensal		Acumulado 12 últimos meses			
	Valor R\$ milhões	Variação % s/ Mês Anterior Mesmo Mês Ano Anterior	Valor R\$ milhões	Variação % s/ Mês Anterior 12 Meses Anteriores ³		
Ago-97	1.378	-3,6 9,0	17.518	0,7	7,1	
Set	1.397	1,3 12,0	17.668	0,9	7,1	
Out	1.395	-0,1 9,0	17.784	0,7	5,6	
Nov	1.932	38,5 25,7	18.179	2,2	12,0	
Dez	1.933	0,1 9,8	18.352	1,0	10,8	
Jan-98	1.428	-26,1 0,2	18.355	0,0	9,7	
Fev	1.584	10,9 16,1	18.574	1,2	10,3	
Mar	1.531	-3,3 16,8	18.794	1,2	10,5	
Abr	1.553	1,4 9,7	18.932	0,7	11,1	
Mai	1.562	0,6 14,0	19.123	1,0	11,4	
Jun	2.312	48,1 15,5	19.433	1,6	12,6	
Jul	1.567	-32,2 9,6	19.570	0,7	12,4	
Ago	1.665	6,2 20,8	19.856	1,5	13,3	

Elaborado: MARE

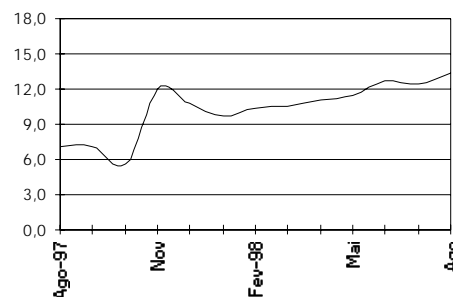
Fonte: Secretaria do Tesouro Nacional. Os dados foram apurados pelo critério de competência.

1 - Inclui os poderes executivo civil e militar, legislativo e judiciário, BACEN, MPU, autarquias, fundações, empresas públicas e sociedade de economia mista.

2 - Inclui instituidores de pensão.

3 - Acumulado de set/97 a ago/98 contra set/96 a ago/97.

**Acum. 12 últimos meses
var. % s/ 12 meses anteriores**

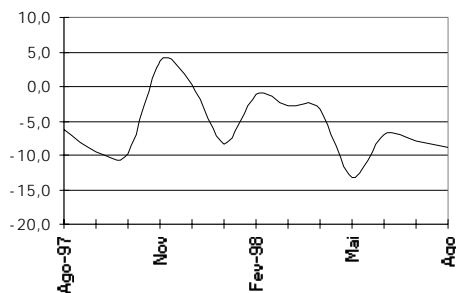


1.7 - Despesa de Pessoal da União - Transferências ¹

Valores Nominais - ago/98

R\$ milhões

Acum. 12 últimos meses
var.% s/ 12 meses anteriores



Mês	Mensal			Acumulado 12 últimos meses		
	Valor R\$ milhões	Variação % s/		Valor R\$ milhões	Variação % s/	
		Mês Anterior	Mesmo Mês Ano Anterior		Mês Anterior	12 Meses Anteriores ²
Ago-97	153	-0,6	26,4	2.129	1,5	-6,3
Set	93	-38,9	-44,7	2.053	-3,6	-9,5
Out	137	47,1	-9,5	2.039	-0,7	-9,7
Nov	103	-25,0	59,5	2.077	1,9	3,7
Dez	231	124,4	-6,7	2.061	-0,8	0,3
Jan-98	210	-9,0	-38,1	1.931	-6,3	-8,4
Fev	149	-29,0	74,1	1.995	3,3	-1,1
Mar	149	-0,2	-18,2	1.962	-1,7	-2,7
Abr	148	-0,5	-9,2	1.946	-0,8	-3,2
Mai	163	10,2	-38,6	1.844	-5,3	-13,2
Jun	236	44,7	56,3	1.929	4,6	-7,0
Jul	157	-33,5	2,2	1.932	0,2	-7,8
Ago	161	2,7	5,6	1.941	0,4	-8,8

Elaborado: MARE

Fonte: Secretaria do Tesouro Nacional. Os dados foram apurados pelo critério de competência.

1- Transferências referem-se ao repasse de recursos federais a Estados, Municípios e DF para pagamento de pessoal.

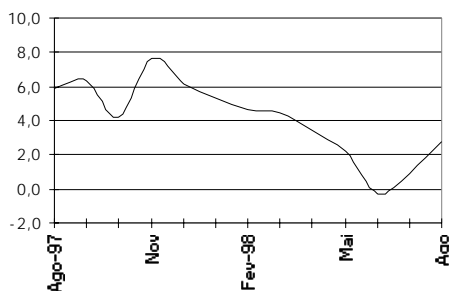
2- Acumulado de set/97 a ago/98 contra set/96 a ago/97.

1.8 - Despesa de Pessoal da União do Poder Executivo - Cíveis ^{1,2,4} (inclui empresas)

Valores Nominais - ago/98

R\$ milhões

Acum. 12 últimos meses
var.% s/ 12 meses anterior



Mês	Mensal			Acumulado 12 últimos meses		
	Valor R\$ milhões	Variação % s/		Valor R\$ milhões	Variação % s/	
		Mês Anterior	Mesmo Mês Ano Anterior		Mês Anterior	12 Meses Anteriores ³
Ago-97	1.850	-8,1	-5,9	25.720	-0,4	5,8
Set	1.961	6,0	9,9	25.897	0,7	6,3
Out	1.977	0,8	4,1	25.975	0,3	4,2
Nov	2.740	38,6	15,3	26.339	1,4	7,7
Dez	3.868	41,2	10,7	26.714	1,4	6,2
Jan-98	1.983	-48,7	-14,6	26.375	-1,3	5,3
Fev	1.799	-9,3	-2,4	26.331	-0,2	4,7
Mar	1.908	6,1	5,6	26.432	0,4	4,5
Abr	1.862	-2,4	-6,4	26.304	-0,5	3,5
Mai	1.849	-0,7	-5,9	26.189	-0,4	2,2
Jun	2.438	31,9	2,6	26.250	0,2	-0,3
Jul	1.825	-25,2	-9,3	26.062	-0,7	0,9
Ago	2.215	21,4	19,8	26.427	1,4	2,7

Elaborado: MARE

Fonte: Secretaria do Tesouro Nacional. Os dados foram apurados pelo critério de competência.

1- Inclui administração direta, BACEN, MPU, autarquias, fundações, empresas públicas e sociedades de economia mista pagas com recursos do Orçamento Fiscal.

2- Inclui ativos, aposentados e insituidores de pensão.

3- Acumulado de set/97 a ago/98 contra set/96 a ago/97.

4- Difere do Quadro 1.1 - Executivo-Siape, porque inclui também BACEN, MPU, empresas públicas e sociedade de economia mista

1.9 - Despesa de Pessoal da União do Poder Executivo - Militares^{1,2}

Valores Nominais - ago/98							R\$ milhões
Mês	Mensal			Acumulado 12 últimos meses			
	Valor R\$ milhões	Variação % s/		Valor R\$ milhões	Variação % s/		
		Mês Anterior	Mesmo Mês Ano Anterior		Mês Anterior	12 Meses Anteriores ³	
Ago-97	722	-2,1	0,4	9.322	0,0	0,5	
Set	767	6,1	6,5	9.369	0,5	1,6	
Out	732	-4,5	2,6	9.387	0,2	2,1	
Nov	1.174	60,4	3,0	9.421	0,4	2,5	
Dez	885	-24,7	70,9	9.788	3,9	8,1	
Jan-98	723	-18,2	-19,5	9.613	-1,8	5,5	
Fev	880	21,6	25,5	9.792	1,9	7,5	
Mar	861	-2,2	19,5	9.933	1,4	8,6	
Abr	884	2,7	20,5	10.083	1,5	10,0	
Mai	887	0,3	27,4	10.274	1,9	12,3	
Jun	1.653	86,3	62,2	10.908	6,2	18,4	
Jul	877	-46,9	18,9	11.047	1,3	18,5	
Ago	889	1,3	23,1	11.214	1,5	20,3	

Elaborado: MARE

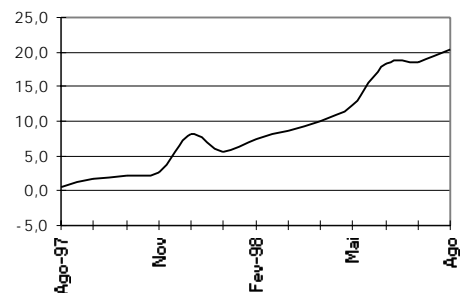
Fonte: Secretaria do Tesouro Nacional. Os dados foram apurados pelo critério de competência.

1- Inclui somente servidores militares: Aeronáutica, Exército e Marinha

2- Inclui ativos, aposentados e instituidores de pensão.

3- Acumulado de set/97 a ago/98 contra set/96 a ago/97.

Acum. 12 últimos meses
var. % s/ 12 meses anteriores



1.10 - Despesa de Pessoal da União - Legislativo¹

Valores Nominais - ago/98							R\$ milhões
Mês	Mensal			Acumulado 12 últimos meses			
	Valor R\$ milhões	Variação % s/		Valor R\$ milhões	Variação % s/		
		Mês Anterior	Mesmo Mês Ano Anterior		Mês Anterior	12 Meses Anteriores ²	
Ago-97	111	-34,7	21,4	1.620	1,2	16,9	
Set	102	-8,4	13,6	1.632	0,7	14,7	
Out	93	-8,8	43,5	1.660	1,7	14,4	
Nov	108	15,9	190,4	1.731	4,2	27,6	
Dez	317	194,5	-6,6	1.708	-1,3	18,3	
Jan-98	156	-50,6	-0,4	1.708	0,0	16,9	
Fev	156	0,0	5,6	1.716	0,5	17,1	
Mar	163	4,4	36,1	1.759	2,5	17,5	
Abr	137	-16,2	17,8	1.780	1,2	16,7	
Mai	124	-9,0	21,1	1.802	1,2	17,2	
Jun	126	1,4	-23,9	1.762	-2,2	12,8	
Jul	182	44,7	7,4	1.775	0,7	10,9	
Ago	129	-29,3	16,2	1.793	1,0	10,6	

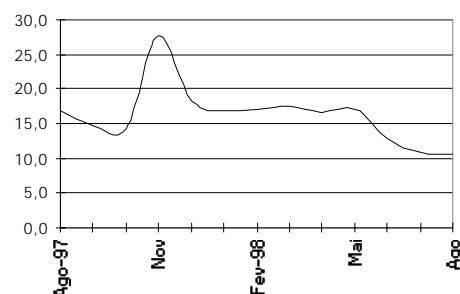
Elaborado: MARE

Fonte: Secretaria do Tesouro Nacional. Os dados foram apurados pelo critério de competência.

1- Inclui ativos, aposentados e instituidores de pensão.

2- Acumulado de set/97 a ago/98 contra set/96 a ago/97.

Acum. 12 últimos meses
var. % s/ 12 meses anteriores

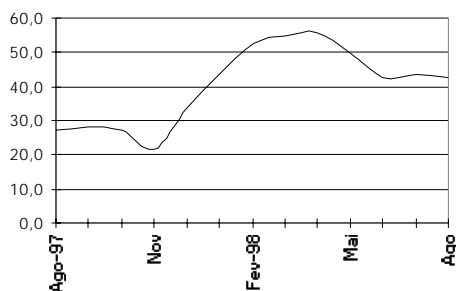


1.11 - Despesa de Pessoal da União - Judiciário ¹

Valores Nominais - ago/98

R\$ milhões

Acum. 12 últimos meses
var. % s/ 12 meses anteriores



Mês	Mensal			Acumulado 12 últimos meses		
	Valor R\$ milhões	Variação % s/		Valor R\$ milhões	Variação % s/	
		Mês Anterior	Mesmo Mês Ano Anterior		Mês Anterior	12 Meses Anteriores ²
Ago-97	298	-6,5	24,9	3.852	1,6	27,3
Set	296	-0,5	25,8	3.913	1,6	28,0
Out	316	6,5	22,0	3.970	1,5	27,3
Nov	222	-29,6	-28,6	3.881	-2,2	21,5
Dez	841	278,1	81,3	4.258	9,7	33,7
Jan-98	675	-19,7	123,1	4.630	8,7	43,5
Fev	675	0,0	134,7	5.018	8,4	52,3
Mar	495	-26,6	71,3	5.224	4,1	54,8
Abr	402	-18,7	42,1	5.343	2,3	55,7
Mai	381	-5,3	2,6	5.353	0,2	49,7
Jun	378	-0,9	-12,7	5.298	-1,0	42,9
Jul	469	24,2	47,2	5.448	2,8	43,6
Ago	350	-25,3	17,6	5.500	1,0	42,8

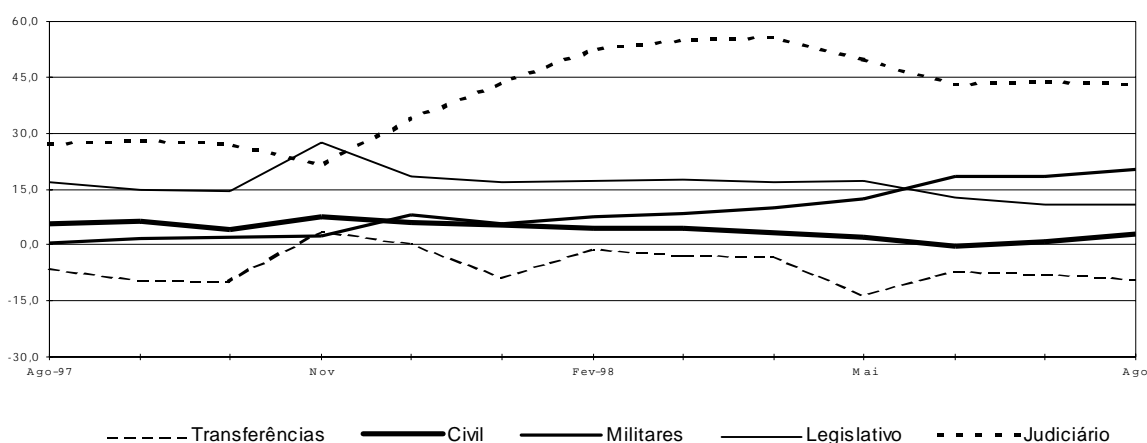
Elaborado: MARE

Fonte: Secretaria do Tesouro Nacional. Os dados foram apurados pelo critério de competência.

1- Inclui ativos, aposentados e instituidores de pensão.

2- Acumulado de set/97 a ago/98 contra set/96 a ago/97.

Acum. 12 últimos meses var. % s/ 12 meses anteriores



1.12 - Despesa de Pessoal Civil do Executivo¹ por Ministérios

	Valores Nominais - ago/98				R\$ mil		
	Composição				Variação % s/		
	Mês	%	Acumulado 12 últ.meses	%	Mês Anterior	Mesmo Mês	Acumulado 12 meses ⁴
Presidência ²	12.109	0,6	171.586	0,7	9,4	4,5	8,6
EMFA	1.982	0,1	23.106	0,1	22,3	30,7	15,8
Adm. e Ref. Estado	3.566	0,2	37.226	0,2	18,0	57,4	19,5
Aeronáutica	35.279	1,8	392.917	1,7	21,5	27,1	9,4
Agricultura	51.510	2,6	631.912	2,7	23,5	-8,4	-10,4
Assuntos Fundiários	22.662	1,2	191.241	0,8	17,1		274,1
Ciência e Tecnologia	17.561	0,9	191.966	0,8	26,7	-27,9	25,1
Fazenda	215.402	11,0	2.925.660	12,6	5,7	13,9	15,9
Educação	465.988	23,8	5.496.815	23,6	7,4	13,7	6,6
Esportes	302	0,0	3.429	0,0	23,7	21,3	3,8
Exército	38.344	2,0	410.509	1,8	24,4	25,9	3,1
Ind. e Comércio	7.046	0,4	79.316	0,3	16,0	9,8	3,9
Justiça	148.120	7,6	1.919.748	8,2	15,2	22,2	17,4
Marinha	29.966	1,5	332.938	1,4	23,0	31,7	11,9
Minas e Energia	6.691	0,3	73.144	0,3	22,0	32,1	9,4
Previdência	224.052	11,4	2.608.243	11,2	14,2	16,7	2,2
Relações Exteriores ³	11.474	0,6	122.056	0,5	22,6	36,7	10,7
Saúde	342.707	17,5	3.914.729	16,8	16,9	16,0	4,5
Trabalho	53.179	2,7	679.619	2,9	9,3	10,9	5,3
Transportes	95.888	4,9	1.056.383	4,5	18,7	25,8	4,8
Comunicações	40.642	2,1	433.078	1,9	31,1	24,2	5,6
Cultura	7.219	0,4	85.142	0,4	12,6	17,4	3,7
Meio-Ambiente	34.633	1,8	412.269	1,8	17,9	3,3	7,6
Planejamento	44.268	2,3	490.661	2,1	17,4	22,4	12,0
AGU	1.673	0,1	18.973	0,1	17,8	29,3	14,9
Ex-Territórios	49.099	2,5	607.757	2,6	6,9	21,0	12,8
Total	1.961.364	100,0	23.310.423	100,0	13,2	16,8	8,1

Fonte : SIAPE - MARE.

1 - Inclui adm inistração direta, fundações e autarquias do Poder Executivo;

2 - Inclui os gastos da Vice-Presidência e da SAE;

3 - Não inclui gastos com pessoal lotado no exterior;

4 - Variação do acumulado de set-97/ago-98 contra o acumulado de set-96/ago-97;

5 - Os dados foram calculados pelo regime de competência.

1.13 - Despesa de Pessoal Civil do Executivo

Presidência

	Valores Nominais - ago/98								R\$ mil
	Composição				Variação % s/				
					Ano Anterior				
	Mês	%	Acum.12 Últ.Meses	%	Mês anterior	Mês Mesmo	Acumulado 12 meses ¹		
Presidência	11.972	85,0	170.083	87,4	31,6	-7,1	11,5		
Vice-Presidência	137	1,0	1.503	0,8	26,5	8,5	-5,4		
EMFA	1.982	14,1	23.106	11,9	22,3	30,7	15,8		
Total	14.091	100,0	194.693	100,0	11,0	7,6	9,4		

Fonte : SIAPE - MARE. Os dados foram calculados pelo regime de competência;

1 - Variação do acumulado de set-97/ago-98 contra o acumulado de set-96/ago-97.

1.14 - Despesa de Pessoal Civil do Executivo

Ministério da Administração Federal e Reforma do Estado

	Valores Nominais - ago/98								R\$ mil
	Composição				Variação % s/				
					Ano Anterior				
	Mês	%	Acum.12 Últ.Meses	%	Mês anterior	Mês Mesmo	Acumulado 12 meses ¹		
Adm. Direta	3.124	87,6	31.730	85,2	17,2	69,7	26,4		
ENAP	442	12,4	5.496	14,8	24,2	4,0	-9,1		
Total	3.566	100,0	37.226	100,0	18,0	57,4	19,5		

Fonte : SIAPE - MARE. Os dados foram calculados pelo regime de competência;

1 - Variação do acumulado de set-97/ago-98 contra o acumulado de set-96/ago-97.

1.15 - Despesa de Pessoal Civil do Executivo

Ministério da Ciência e Tecnologia

	Valores Nominais - ago/98								R\$ mil
	Composição				Variação % s/				
					Ano Anterior				
	Mês	%	Acum.12 Últ.Meses	%	Mês anterior	Mês Mesmo	Acumulado 12 meses ¹		
Adm. Direta	9.683	55,1	103.517	53,9	34,9	-46,2	21,7		
CNPq	7.238	41,2	80.526	41,9	17,7	49,3	30,3		
Centro Tec. para Inform.	640	3,6	7.923	4,1	19,6	-57,1	20,1		
Total	17.561	100,0	191.966	100,0	26,7	-27,9	25,1		

Fonte : SIAPE - MARE. Os dados foram calculados pelo regime de competência;

1 - Variação do acumulado de set-97/ago-98 contra o acumulado de set-96/ago-97.

1.16 - Despesa de Pessoal Civil do Executivo

Ministério da Fazenda

Valores Nominais - ago/98

R\$ mil

	<i>Composição</i>				<i>Variação % s/</i>		
	<i>Mês</i>	<i>%</i>	<i>Acum.12</i> <i>Últ. Meses</i>	<i>%</i>	<i>Ano Anterior</i>		
					<i>Mês</i> <i>anterior</i>	<i>Mês</i> <i>Mesmo</i>	<i>Acumulado</i> <i>12 meses¹</i>
Adm. Direta	211.045	98,0	2.870.469	98,1	5,7	14,7	18,2
Com. Val. Mobiliários	1.816	0,8	22.002	0,8	3,5	28,6	11,5
Sup. de Seg. Privados	2.541	1,2	31.500	1,1	8,9	6,6	1,5
SUNAB			1.689	0,1		-100,0	-96,3
Total	215.402	100,0	2.925.660	100,0	5,7	13,9	15,9

Fonte : SIAPE - MARE. Os dados foram calculados pelo regime de competência;

1 - Variação do acumulado de set-97/ago-98 contra o acumulado de set-96/ago-97.

1.17 - Despesa de Pessoal Civil do Executivo

Ministério da Educação e do Desporto

Valores Nominais - ago/98

R\$ mil

	<i>Composição</i>				<i>Variação % s/</i>		
	<i>Mês</i>	<i>%</i>	<i>Acum.12</i> <i>Últ. Meses</i>	<i>%</i>	<i>Ano Anterior</i>		
					<i>Mês</i> <i>anterior</i>	<i>Mês</i> <i>Mesmo</i>	<i>Acumulado</i> <i>12 meses¹</i>
Administração Direta	16.799	3,6	187.364	3,4	24,0	23,2	6,6
Inst. de Ensino de 2º Grau ²	39.835	8,5	488.288	8,9	3,2	16,4	10,3
Inst. de Ensino de 3º Grau ³	392.141	84,2	4.618.295	84,0	7,1	12,8	6,3
Centros Fed. de Educação Tecnológica	10.720	2,3	128.870	2,3	7,4	19,3	6,6
CAPES	563	0,1	5.816	0,1	24,8	74,0	34,8
Fundação de Assistência ao Estudante							-100,0
Fundo Nacional de Desenv. da Educação	1.937	0,4	23.204	0,4	16,8	14,1	96,4
Fund. Joaquim Nabuco	1.728	0,4	18.224	0,3	21,3	52,3	22,9
Instituto Nacional de Educ. de Surdos	1.154	0,2	14.354	0,3	8,4	-4,3	2,9
Instituto Benjamin Constant	843	0,2	9.478	0,2	14,0	24,8	1,8
Inst.Nac. de Estudos Pesq. Educacionais	267	0,1	2.923	0,1	24,6	19,4	140,0
Total	465.988	100,0	5.496.815	100,0	7,4	13,7	6,6

Fonte : SIAPE - MARE. Os dados foram calculados pelo regime de competência;

1 - Variação do acumulado de set-97/ago-98 contra o acumulado de set-96/ago-97;

2- Inclui colégios, escolas técnicas e escolas agrotécnicas;

3- Inclui faculdades, fundações e universidades federais.

DESPESAS

1.18 - Despesa de Pessoal Civil do Executivo

Ministério do Exército

Valores Nominais - ago/98

R\$ mil

	Composição				Variação % s/		
	Mês	%	Acum.12	%	Mês anterior	Ano Anterior	
			Últ.Meses			Mês	Acumulado 12 meses ¹
Adm. Direta	38.244	99,7	409.433	99,7	24,5	25,8	3,1
Fundação Osório	99	0,3	1.076	0,3	23,1	30,3	-5,7
Total	38.344	100,0	410.509	100,0	24,4	25,9	3,1

Fonte : SIAPE - MARE. Os dados foram calculados pelo regime de competência;

1 - Variação do acumulado de set-97/ago-98 contra o acumulado de set-96/ago-97;

1.19 - Despesa de Pessoal Civil do Executivo

Ministério da Indústria, Comércio e Turismo

Valores Nominais - ago/98

R\$ mil

	Composição				Variação % s/		
	Mês	%	Acum.12	%	Mês anterior	Ano Anterior	
			Últ.Meses			Mês	Acumulado 12 meses ¹
Adm. Direta	1.593	22,6	18.138	22,9	18,9	25,5	6,4
Inst. Brasileiro de Turismo	914	13,0	10.374	13,1	16,6	22,1	1,8
INMETRO	2.365	33,6	24.810	31,3	19,6	-17,0	0,5
INPI	2.175	30,9	25.994	32,8	10,1	39,9	6,5
Total	7.046	100,0	79.316	100,0	16,0	9,8	3,9

Fonte : SIAPE - MARE. Os dados foram calculados pelo regime de competência;

1 - Variação do acumulado de set-97/ago-98 contra o acumulado de set-96/ago-97;

1.20 - Despesa de Pessoal Civil do Executivo

Ministério da Justiça

Valores Nominais - ago/98

R\$ mil

	Composição				Variação % s/		
	Mês	%	Acum.12	%	Mês anterior	Ano Anterior	
			Últ.Meses			Mês	Acumulado 12 meses ¹
Adm. Direta	63.593	42,9	802.582	41,8	15,7	107,3	38,3
Depart. de Polícia Federal	76.469	51,6	1.034.597	53,9	13,4	-9,8	5,6
Fund. Nacional do Índio	7.545	5,1	75.889	4,0	33,0	37,7	5,9
Defensoria Pública da União	356	0,2	4.654	0,2	7,2	78,5	76,7
Cons.Admin.Defesa Econômica	157	0,1	2.026	0,1	-0,5	64,6	61,6
Total	148.120	100,0	1.919.748	100,0	15,2	22,2	17,4

Fonte : SIAPE - MARE. Os dados foram calculados pelo regime de competência;

1 - Variação do acumulado de set-97/ago-98 contra o acumulado de set-96/ago-97.

1.21 - Despesa de Pessoal Civil do Executivo

Ministério de Minas e Energia

Valores Nominais - ago/98

R\$ mil

	Composição				Variação % s/		
	Mês	%	Acum.12 Últ.Meses	%	Mês anterior	Ano Anterior	
						Mês	Acumulado 12 meses ¹
Adm. Direta	4.620	69,1	52.279	71,5	22,6	23,0	6,0
Depart. Nac. de Prod. Mineral	1.752	26,2	19.402	26,5	26,6	34,2	10,5
Ag. Nac. de Energia Elétrica ²	319	4,8	1.463	2,0	-4,1		0,0
Total	6.691	100,0	73.144	100,0	22,0	32,1	9,4

Fonte : SIAPE - MARE. Os dados foram calculados pelo regime de competência;

1 - Variação do acumulado de set-97/ago-98 contra o acumulado de set-96/ago-97.

2 - Criada pela Lei 9.427, de 26/12/96.

1.22 - Despesa de Pessoal Civil do Executivo

Ministério da Previdência e Assistência Social

Valores Nominais - ago/98

R\$ mil

	Composição				Variação % s/		
	Mês	%	Acum.12 Últ.Meses	%	Mês anterior	Ano Anterior	
						Mês	Acumulado 12 meses ¹
Adm. Direta	7.130	3,2	80.571	3,1	21,1	27,1	9,8
INSS	216.922	96,8	2.527.672	96,9	13,9	16,4	2,0
Total	224.052	100,0	2.608.243	100,0	14,2	16,7	2,2

Fonte : SIAPE - MARE. Os dados foram calculados pelo regime de competência;

1 - Variação do acumulado de set-97/ago-98 contra o acumulado de set-96/ago-97.

1.23 - Despesa de Pessoal Civil do Executivo

Ministério das Relações Exteriores¹

Valores Nominais - ago/98

R\$ mil

	Composição				Variação % s/		
	Mês	%	Acum.12 Últ.Meses	%	Mês anterior	Ano Anterior	
						Mês	Acumulado 12 meses ²
Adm. Direta	11.403	99,4	121.274	99,4	22,6	36,8	10,8
Fund. Alexandre de Gusmão	72	0,6	782	0,6	23,3	20,3	-6,0
Total	11.474	100,0	122.056	100,0	22,6	36,7	10,7

Fonte : SIAPE - MARE. Os dados foram calculados pelo regime de competência.

1 - Exclui despesa de pessoal lotado no exterior;

2 - Variação do acumulado de set-97/ago-98 contra o acumulado de set-96/ago-97.

DESPESAS

1.24 - Despesa de Pessoal Civil do Executivo

Ministério da Saúde

	Valores Nominais - ago/98				R\$ mil		
	Composição				Variação % s/		
	Mês	%	Acum.12 Últ.Meses	%	Ano Anterior		
Mês anterior					Mês	Acum. 12 meses ¹	
Adm. Direta	242.325	70,7	2.770.765	70,8	16,2	18,9	4,1
Fund. Oswaldo Cruz	11.111	3,2	120.825	3,1	15,3	2,2	10,9
Inst. Nac. de Alim. e Nutrição						-100,0	-100,0
Fund. Nacional de Saúde	89.271	26,0	1.023.140	26,1	19,1	10,6	5,1
Total	342.707	100,0	3.914.729	100,0	16,9	16,0	4,5

Fonte : SIAPE - MARE. Os dados foram calculados pelo regime de competência.

1 - Variação do acumulado de set-97/ago-98 contra o acumulado de set-96/ago-97.

1.25 - Despesa de Pessoal Civil do Executivo

Ministério do Trabalho

	Valores Nominais - ago/98				R\$ mil		
	Composição				Variação % s/		
	Mês	%	Acum.12 Últ.Meses	%	Ano Anterior		
Mês anterior					Mês	12 meses ¹	
Adm. Direta	52.078	97,9	667.835	98,3	9,1	10,2	5,0
Fund. Jorge Duprat Figueiredo	1.101	2,1	11.785	1,7	16,0	59,8	24,7
Total	53.179	100,0	679.619	100,0	9,3	10,9	5,3

Fonte : SIAPE - MARE. Os dados foram calculados pelo regime de competência.

1 - Variação do acumulado de set-97/ago-98 contra o acumulado de set-96/ago-97.

1.26 - Despesa de Pessoal Civil do Executivo

Ministério dos Transportes

	Valores Nominais - ago/98				R\$ mil		
	Composição				Variação % s/		
	Mês	%	Acum.12 Últ.Meses	%	Ano Anterior		
Mês anterior					Mês	12 meses ¹	
Adm. Direta	52.765	55,0	582.554	55,1	14,8	24,7	4,8
DNER	43.123	45,0	473.828	44,9	23,7	27,2	4,7
Total	95.888	100,0	1.056.383	100,0	18,7	25,8	4,8

Fonte: SIAPE - MARE. Os dados foram calculados pelo regime de competência.

1 - Variação do acumulado de set-97/ago-98 contra o acumulado de set-96/ago-97.

1.27 - Despesa de Pessoal Civil do Executivo

Ministério das Comunicações

	Valores Nominais - ago/98				R\$ mil		
	Composição				Variação % s/		
	Mês	%	Acum.12 Últ.Meses	%	Mês anterior	Mesmo Mês	Acumulado 12 meses ¹
Adm. Direta	40.312	99,2	431.241	99,6	31,3	23,2	5,1
Ag. Nac. de Telecomunicações ²	330	0,8	1.837	0,4	5,6		
Total	40.642	100,0	433.078	100,0	31,1	24,2	5,6

Fonte : SIAPE - MARE. Os dados foram calculados pelo regime de competência.

1 - Variação do acumulado de set-97/ago-98 contra o acumulado de set-96/ago-97.

1.28 - Despesa de Pessoal Civil do Executivo

Ministério da Cultura

	Valores Nominais - ago/98				R\$ mil		
	Composição				Variação % s/		
	Mês	%	Acum.12 Últ.Meses	%	Mês anterior	Mesmo Mês	Acumulado 12 meses ¹
Adm. Direta	1.367	18,9	15.541	18,3	17,4	29,0	10,9
Fund. Casa de Rui Barbosa	548	7,6	5.997	7,0	14,9	37,9	15,5
Fund. Biblioteca Nacional	1.151	15,9	13.697	16,1	10,6	12,8	1,8
Fund. Cultural Palmares	118	1,6	1.400	1,6	14,5	19,0	6,1
Inst. Br. do Patr. Hist. Art. Nac.	2.962	41,0	35.659	41,9	10,9	13,0	2,5
Inst. Brasil. de Arte e Cultura	1.073	14,9	12.848	15,1	11,9	13,1	-3,9
Total	7.219	100,0	85.142	100,0	12,6	17,4	3,7

Fonte : SIAPE - MARE. Os dados foram calculados pelo regime de competência.

1 - Variação do acumulado de set-97/ago-98 contra o acumulado de set-96/ago-97.

1.29 - Despesa de Pessoal Civil do Executivo

Ministério do Meio Ambiente, dos Rec. Hídricos e da Amazônia Legal

	Valores Nominais - ago/98				R\$ mil		
	Composição				Variação % s/		
	Mês	%	Acum.12 Últ.Meses	%	Mês anterior	Mesmo Mês	Acumulado 12 meses ¹
Adm. Direta	839	2,4	9.189	2,2	15,5	39,6	32,9
IBAMA	18.205	52,6	210.101	51,0	18,2	19,7	5,7
DNOCS	15.590	45,0	192.979	46,8	17,7	-12,0	8,7
Total	34.633	100,0	412.269	100,0	17,9	3,3	7,6

Fonte : SIAPE - MARE. Os dados foram calculados pelo regime de competência.

1 - Variação do acumulado de set-97/ago-98 contra o acumulado de set-96/ago-97.

1.30 - Despesa de Pessoal Civil do Executivo**Ministério do Planejamento e Orçamento**

Valores Nominais - ago/98

R\$ mil

	<i>Composição</i>				<i>Variação % s/</i>		
	<i>Mês</i>	<i>%</i>	<i>Acum.12</i> <i>Últ.Meses</i>	<i>%</i>	<i>Ano Anterior</i>		
					<i>Mês</i> <i>anterior</i>	<i>Mês</i> <i>Mesmo</i>	<i>Acumulado</i> <i>12 meses¹</i>
A dm . Direta	5.356	12,1	59.870	12,2	13,6	21,3	8,1
IBGE.	25.929	58,6	272.764	55,6	21,0	29,1	15,5
IPEA	4.405	10,0	52.194	10,6	8,5	21,1	10,4
SUDENE	5.825	13,2	73.236	14,9	13,8	1,9	6,3
SUDAM	1.722	3,9	21.410	4,4	10,6	15,8	10,5
SUFRAMA	1.030	2,3	11.187	2,3	23,5	25,9	3,8
Total	44.268	100,0	490.661	100,0	17,4	22,4	12,0

Fonte : SIAPE - MARE. Os dados foram calculados pelo regime de competência.

1 - Variação do acumulado de set-97/ago-98 contra o acumulado de set-96/ago-97.

1.31 - Despesa de Pessoal Civil do Executivo**Ex-Territórios**

Valores Nominais - ago/98

R\$ mil

	<i>Composição</i>				<i>Variação % s/</i>		
	<i>Mês</i>	<i>%</i>	<i>Acum.12</i> <i>Últ.Meses</i>	<i>%</i>	<i>Ano Anterior</i>		
					<i>Mês</i> <i>anterior</i>	<i>Mês</i> <i>Mesmo</i>	<i>Acumulado</i> <i>12 meses¹</i>
Ex-Territ. Fed. do Acre	4.365	8,9	51.104	8,4	14,5	15,7	5,4
Ex-Territ. Fed. do Amapá	18.128	36,9	234.587	38,6	12,2	38,9	24,0
Ex-Territ. Fed. de Rondônia	16.087	32,8	184.868	30,4	3,1	16,3	1,5
Ex-Territ. Fed. de Roraima	10.519	21,4	137.197	22,6	1,6	6,1	15,5
Total	49.099	100,0	607.757	100,0	6,9	21,0	12,8

Fonte : SIAPE - MARE. Os dados foram calculados pelo regime de competência.

1 - Variação do acumulado de set-97/ago-98 contra o acumulado de set-96/ago-97.

**1.32 - Despesa de Pessoal Civil do Executivo
Instituições de Ensino Superior**

Valores Nominais - ago/98

R\$ mil

	Composição				Variação % s/ ano anterior		
	Mês	%	Acum.	%	Mês anterior	ano anterior	
			12 últ. meses			Mesmo Mês	Acumulado 12 meses ¹
Fac. e Esc. Federais	9.050	2,3	106.945	2,3	7,7	10,9	3,5
Agric. de Mossoró	1.500	0,4	16.304	0,4	19,4	25,8	-1,0
C. Agrárias do Pará	1.403	0,4	16.426	0,4	11,6	20,2	2,1
C. Médic. de P. Alegre	814	0,2	9.228	0,2	6,3	15,8	4,7
Eng. de Itajubá	1.297	0,3	14.350	0,3	10,1	3,1	2,5
Far. e Od. de Alfenas	797	0,2	9.026	0,2	7,6	21,9	4,4
Med. do Tr. Mineiro	2.937	0,7	38.041	0,8	1,1	0,5	5,6
Odontol. de Diamantina	302	0,1	3.571	0,1	0,6	16,3	6,9
Fund. Universitárias	95.780	24,4	1.068.886	23,1	12,8	24,2	6,2
Amapá	322	0,1	3.732	0,1	-1,2	23,9	17,2
Amazonas	5.120	1,3	60.064	1,3	9,6	14,7	1,1
Brasília	13.151	3,4	145.616	3,2	12,4	24,3	11,2
Maranhão	6.387	1,6	82.665	1,8	-15,3	13,0	4,6
Mato Grosso	7.250	1,8	87.023	1,9	8,0	11,3	-1,7
Mato Grosso do Sul	8.274	2,1	100.731	2,2	4,0	9,4	8,0
Ouro Preto	2.479	0,6	29.361	0,6	6,0	27,1	4,7
Pelotas	6.037	1,5	67.961	1,5	14,3	14,9	7,1
Piauí	5.606	1,4	64.716	1,4	8,8	25,4	5,6
Rio de Janeiro (UNIRIO)	8.952	2,3	53.076		148,8	155,4	24,3
Rio Grande	4.677	1,2	56.477	1,2	8,5	11,4	2,9
Rondônia	1.190	0,3	15.422	0,3	-3,3	9,8	6,4
Roraima	779	0,2	9.514		3,4	4,2	-1,3
São Carlos	3.732	1,0	42.210	0,9	5,2	26,8	5,1
São João Del Rei	928	0,2	10.235	0,2	7,8	43,3	10,3
Sergipe	3.935	1,0	46.376	1,0	7,5	11,5	4,0
Uberlândia	9.488	2,4	111.687	2,4	8,0	20,2	4,2
Viçosa	7.476	1,9	82.021	1,8	14,6	27,3	6,8
Univ. Federais	287.312	73,3	3.442.464	74,5	5,3	9,5	6,4
Acre	2.381	0,6	28.478		9,7	7,0	-2,0
Alagoas	7.176	1,8	96.239	2,1	-11,8	-4,0	11,4
Bahia	16.215	4,1	183.793	4,0	12,0	20,2	3,2
Ceará	15.834	4,0	193.918	4,2	-0,3	11,7	7,7
Espírito Santo	7.757	2,0	86.977	1,9	12,2	16,5	1,7
Fluminense	19.519	5,0	221.360	4,8	9,3	20,5	4,4
Goias	9.280	2,4	110.680	2,4	7,6	9,0	6,4
Juiz de Fora	5.895	1,5	69.216	1,5	6,2	18,0	0,8
Lavras	2.032	0,5	24.205	0,5	-6,2	32,6	22,3
Minas Gerais	21.601	5,5	244.385	5,3	10,6	18,1	3,5
Pará	11.704	3,0	141.274	3,1	6,1	9,2	-1,0
Paraíba	20.479	5,2	262.368	5,7	-1,2	-6,7	5,9
Paraná	15.533	4,0	178.584	3,9	9,1	19,5	7,4
Pernambuco	14.159	3,6	194.626	4,2	-10,4	-3,6	18,4
Rio de Janeiro	41.146	10,5	485.548	10,5	12,5	-2,3	4,0
Rural de Pernambuco	4.237	1,1	60.430	1,3	-9,9	-4,8	22,0
Rural do Rio de Janeiro	5.384	1,4	72.663	1,6	-8,9	-5,6	17,4
Rio Grande do Norte	13.553	3,5	171.960	3,7	-3,5	20,5	14,8
Rio Grande do Sul	18.598	4,7	212.295	4,6	8,5	19,5	4,6
Santa Catarina	15.687	4,0	182.422	3,9	9,5	19,9	5,9
Santa Maria	11.227	2,9	130.049	2,8	10,5	14,8	4,8
São Paulo	7.915	2,0	90.993	2,0	13,3	22,6	5,4
Total	392.141	100,00	4.618.295	100,00	7,1	12,8	6,3

Fonte: SIAPE/MARE. Os dados foram calculados pelo regime de competência.

1- Acumulado de set/97 a ago/98 sobre acumulado de set/96 a ago/97.

1.33 - Relação entre Despesa de Pessoal e Quantitativo de Servidores por ministério/entidade

Posição: Ago/98

	Acumulado 12 meses ⁴ em %		
	Despesas ¹ (a)	Quantitativo ¹ (b)	Índice (a)/(b)
Presidência ²	1,08	1,23	0,88
EMFA	0,15	0,31	0,48
AGU	0,15	0,36	0,42
Ex-Ministérios	0,00	0,00	0,00
Ex-Territórios	3,66	4,77	0,77
Adm. e Ref. do Estado	0,23	0,24	0,95
Aeronautica	1,13	1,82	0,62
Agricultura	1,75	2,20	0,80
Assuntos Fundiários	1,39	1,29	1,08
Ciência e Tecnologia	1,12	0,86	1,31
Comunicações	0,20	0,26	0,76
Cultura	0,49	0,53	0,91
Educação	30,17	32,61	0,93
Esportes	0,03	0,03	0,88
Exército	1,23	2,35	0,52
Fazenda	9,70	5,15	1,88
Ind. e Comércio	0,49	0,45	1,07
Justiça	9,65	4,39	2,20
Marinha	1,28	2,20	0,58
Meio-Ambiente	1,60	1,62	0,98
Minas e Energia	0,32	0,38	0,84
Planejamento	2,13	2,35	0,91
Previdência	8,90	8,65	1,03
Relações Exteriores ³	0,44	0,34	1,28
Saúde	19,14	23,10	0,83
Trabalho	2,72	1,52	1,79
Transporte	0,85	0,97	0,88
Total	100,0	100,0	1,00

Fonte: SIAPE/MARE. Os dados referentes à despesa foram calculados pelo regime de competência.

1 - Inclui somente servidores ativos do Poder Executivo, base SIAPE

2 - Inclui os gastos da Vice-Presidência, AEB, CNEN e da SAE.

3 - Não inclui, neste cálculo, gastos e quantitativo com pessoal lotado no exterior.

4- Média no período entre set/97 e ago/98

1.34 - Relação entre Despesas com Pessoal¹ e Receita Corrente Líquida da União²

Valores Nominais

R\$ milhões

	Despesa de Pessoal	Receita Corrente Líquida	% de Dep. Pes. / Rec. Cor. LÍq. ³
Acum. em 95	37.889	67.298	56,3
Jan-96	3.966	7.194	55,1
Fev	2.984	4.985	59,9
Mar	2.817	9.486	29,7
Abr	3.073	6.200	49,6
Mai	2.953	5.866	50,3
Jun	3.884	6.499	59,8
Jul	3.009	5.777	52,1
Ago	3.136	6.160	50,9
Set	2.998	5.945	50,4
Out	3.089	6.546	47,2
Nov	3.929	6.210	63,3
Dez	5.062	18.484	27,4
Acum. em 1996	40.901	89.353	45,8
Jan-97	4.020	7.738	52,0
Fev	3.065	7.644	40,1
Mar	3.120	8.194	38,1
Abr	3.287	8.680	37,9
Mai	3.401	6.983	48,7
Jun	4.146	7.900	52,5
Jul	3.393	9.613	35,3
Ago	3.134	7.156	43,8
Set	3.219	8.365	38,5
Out	3.255	8.046	40,5
Nov	4.347	6.944	62,6
Dez	6.141	9.778	62,8
Acum. em 1997	44.529	97.041	45,9
Jan-98	3.750	12.299	30,5
Fev	3.660	7.477	48,9
Mar	3.577	12.585	28,4
Abr	3.434	9.275	37,0
Mai	3.405	6.856	49,7
Jun	4.832	10.004	48,3
Jul	3.511	8.141	43,1
Ago	3.745	6.049	61,9
Acum. em 1998	29.914	72.685	41,2

Elaborado: MARE

Fonte: MF

1- Inclui administração direta (executivo civil e militar, legislativo e judiciário) e administração indireta (autarquias, fundações, empresas públicas e sociedade de economia mista).

2- Valores apurados pelo critério de competência.

3- O limite de participação das Despesas de Pessoal X Receita Corrente Líquida definido na L.C. n.º 82/95 (Lei Camata), não poderá exceder a 60% em cada exercício financeiro.

- A Receita Corrente Líquida corresponde à Receita Corrente da União menos:

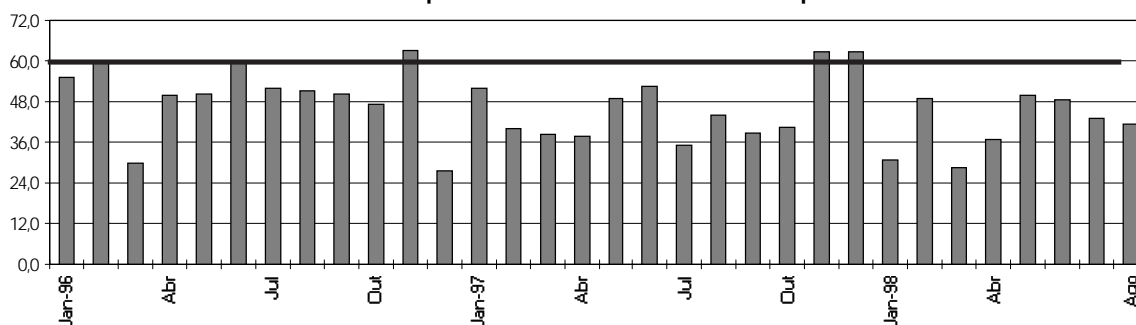
. transferências constitucionais e legais;

. contribuição para o PIS/PASEP;

. benefícios previdenciários.

- Das Receitas Correntes estão deduzidos os val. relativos aos incentivos e restituições fiscais.

% de Despesa de Pessoal / Receita Corrente Líquida



2.1 - Quantitativo de Servidores Civis Ativos da União

Posição - ago/98

	<i>Quantitativo</i>	<i>% Participação</i>
Executivo	520.054	84,8
Legislativo	18.891	3,1
Judiciário	74.111	12,1
Total	613.056	100,0

Elaborado: MARE

Fonte: SIAPE/MARE e STN

2.2 - Quantitativo de Servidores Civis do Poder Executivo e % de participação

Posição - ago/98

	Admin. Direta	% part.	Autarquia	% part.	Fundação	% part.	Total ¹	% part.
Ativos	222.281	36,1	200.166	53,1	97.607	70,2	520.054	46,0
Aposentados	226.790	36,8	133.781	35,5	31.199	22,4	391.770	34,6
Inst.Pensões	166.527	27,1	42.906	11,4	10.328	7,4	219.761	19,4
Total	615.598	100,0	376.853	100,0	139.134	100,0	1.131.585	100,0

Fonte: SIAPE/MARE

1- Não inclui empresas públicas e sociedade de economia-mista.

2.3 - Quantitativo de Servidores da União

Posição - ago/98

	<i>ATIVOS</i>	<i>APOSENTADOS</i>	<i>INST. PENSÃO</i>	<i>TOTAL</i>
Executivo	520.054	391.770	219.761	1.131.585
Militares	277.129	126.823	158.431	562.383
Legislativo	18.891	5.430	2.315	26.636
Judiciário	74.111	14.539	4.517	93.167
Emp. Públicas	29.587			29.587
Soc. Economia Mista	8.021			8.021
Total	927.793	538.562	385.024	1.851.379
Transf. Intergovernamentais ¹	99.727	33.966	20.126	153.819

Elaborado: MARE

Fonte: STN

1 - N° de Empregados de outras esferas de Governo pagos com recursos das transferência Intergovernamentais.

2.4 - Quantitativo de Servidores Civis Ativos do Poder Executivo por Ministérios/Entidade

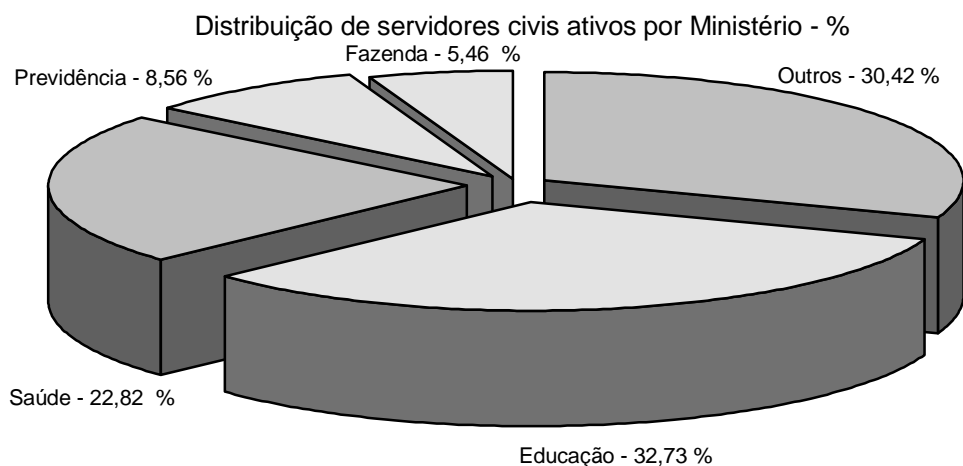
Posição - ago/98

	<i>Quantitativo</i> ¹	<i>Participação %</i>
Presidência ²	5.360	1,03
EMFA	1.649	0,32
AGU	1.982	0,38
Ex-Ministérios	15	0,00
Ex-Territórios	24.844	4,78
Adm. e Ref. do Estado	1.311	0,25
Aeronautica	9.254	1,78
Agricultura	11.310	2,17
Assuntos Fundiários	6.061	1,17
Ciência e Tecnologia	4.438	0,85
Comunicações	1.389	0,27
Cultura	2.759	0,53
Educação	170.219	32,73
Esportes	160	0,03
Exército	12.328	2,37
Fazenda	28.414	5,46
Ind. e Comércio	2.378	0,46
Justiça	22.772	4,38
Marinha	11.380	2,19
Meio-Ambiente	8.420	1,62
Minas e Energia	1.992	0,38
Planejamento	12.438	2,39
Previdência	44.542	8,56
Relações Exteriores	3.185	0,61
Saúde	118.678	22,82
Trabalho	7.876	1,51
Transporte	4.900	0,94
Total	520.054	100,0

Fonte: SIAPE/MARE.

1 - Inclui Administração Direta, Fundações e Autarquias do Poder Executivo.

2 - Inclui os servidores da Vice-Presidência, AEB, CNEN e da SAE.



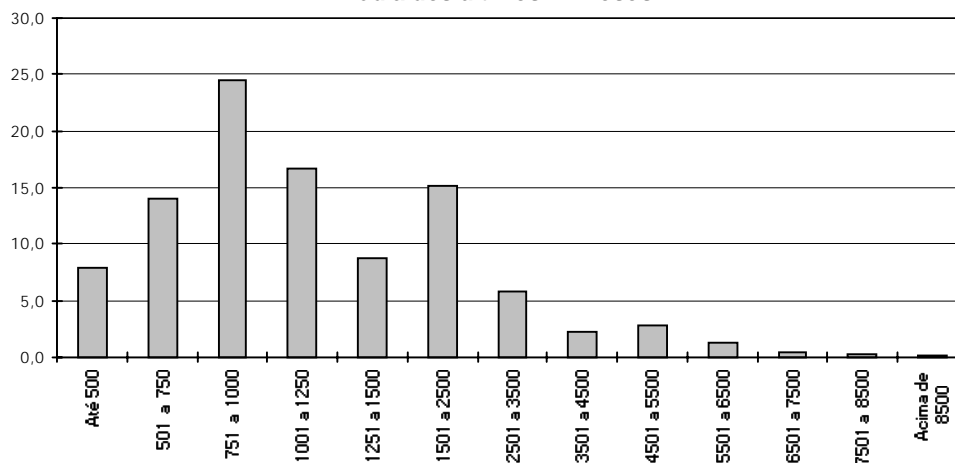
3.1 - Distribuição de Servidores Cíveis do Poder Executivo por Faixa de Remuneração - em %

Posição de ago/98

R\$	Ativos (A)		Aposentados (B)		Total (A)+(B)	
	Mês	Média	Mês	Média	Mês	Média
	12 ult.meses		12 ult.meses		12 ult.meses	
Até 500	5,2	6,6	7,9	9,9	6,3	8,0
De 501 a 750	10,7	14,5	8,7	13,3	9,9	14,0
De 751 a 1000	16,8	25,4	17,1	23,3	16,9	24,5
De 1001 a 1250	20,2	14,9	21,9	19,1	20,9	16,6
De 1251 a 1500	15,3	10,6	14,4	6,3	15,0	8,8
De 1501 a 2500	17,1	16,0	14,0	13,9	15,8	15,1
De 2501 a 3500	7,2	5,9	6,3	5,5	6,8	5,8
De 3501 a 4500	3,2	2,2	2,8	2,5	3,0	2,3
De 4501 a 5500	3,4	3,1	2,9	2,6	3,2	2,8
De 5501 a 6500	0,7	0,6	2,2	2,2	1,3	1,3
De 6501 a 7500	0,2	0,2	0,8	0,7	0,4	0,4
De 7501 a 8500	0,1	0,1	0,5	0,5	0,3	0,3
Acima de 8.500	0,1	0,1	0,4	0,3	0,2	0,2
Total	100,0	100,0	100,0	100,0	100,0	100,0

Fonte: SIAPE /MARE.

Distribuição % por Faixa de Remuneração
média dos últimos 12 meses



3.2 - Remuneração Média Mensal nos Três Poderes da União

Valores nominais - ago/98			R\$
	<i>Ativo</i>	<i>Aposentado</i> ¹	<i>Total</i>
Executivo	1.641	1.767	1.705
Legislativo	4.131	4.289	4.089
Judiciário	3.130	4.362	3.377
Total	1.808	1.844	1.823

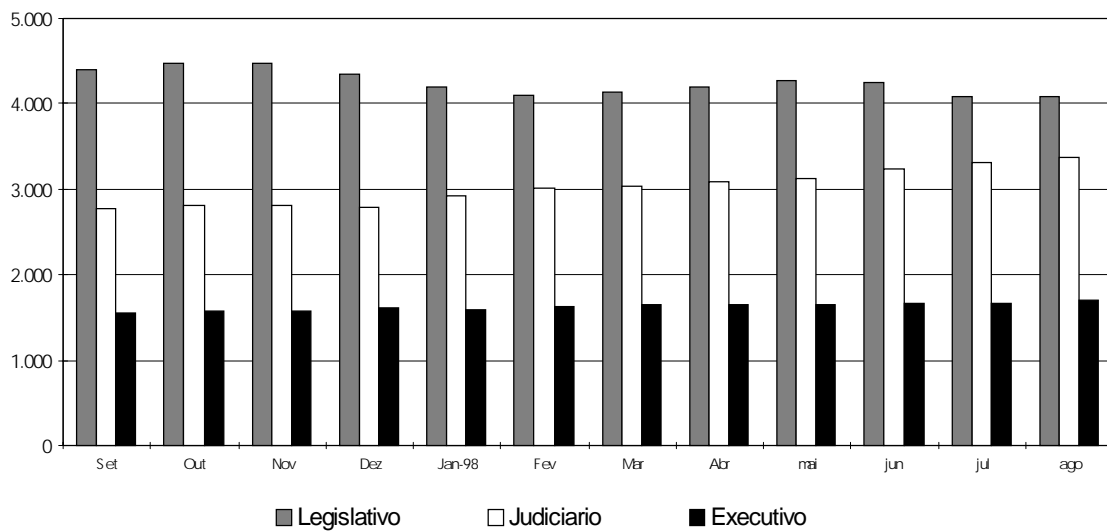
Elaborado: MARE.

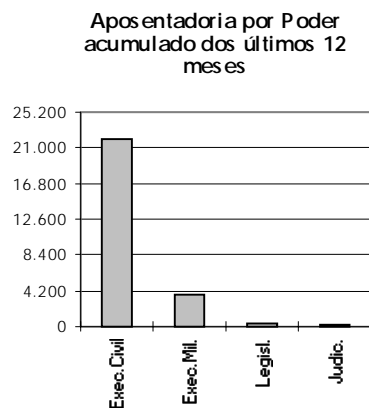
Fonte: MF e MARE.

1- Inclui Instituidores de Pensão.

Remuneração média - média dos últimos 12 meses.

Remunerações Médias dos Três Poderes da União
(média dos 12 últimos meses)





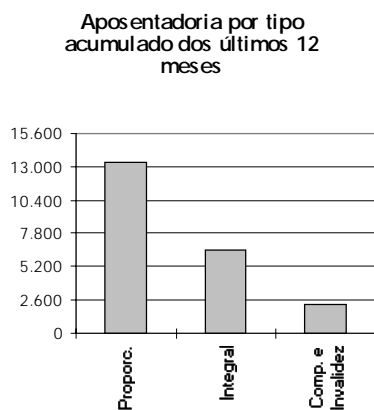
4.1 - Quantitativo de Aposentadorias por Poder

Posição - ago/98

	Composição				Variação %	
	Mês	%	Acum.12	%	Mês	Mesmo Mês
	últ.meses				Anterior	Ano Anterior
Executivo	1.616	98,5	25.785	97,6	-18,1	-32,6
Civil	1.289	78,6	22.097	83,6	-25,9	-40,6
Militar	327	19,9	3.688	14,0	39,1	3,5
Legislativo	13	0,8	449	1,7	-31,6	0,0
Judiciário	11	0,7	186	0,7	-8,3	300,0
Total	1.640	100	26.420	100,0	-18,2	-17,1

Elaborado: MARE.

Fonte: MF.



4.2 - Quantitativo de Aposentadorias dos Cíveis do Poder

Executivo

Posição - ago/98

	Composição				Variação %	
	Mês	%	Acum.	%	Mês	Mesmo Mês
	12 últ.meses				Anterior	Ano Anterior
Integral	395	30,6	6.489	29,4	-30,1	-46,3
Proporcional	724	56,2	13.320	60,3	-22,8	-40,4
Comp. e Invalidez	170	13,2	2.288	10,4	-28,0	-23,4
Total	1.289	100,0	22.097	100,0	-25,9	-40,6

Elaborado: MARE.

Fonte: MF.

**4.3 - Quantitativo de Aposentadorias do Poder Executivo Civil
por Cargo**

Posição - ago/98

	Mês					Acumulado 12 últimos meses				
	Integral Proporc. Compuls. ¹			Total		Integral Proporc. Compuls. ¹			Total	
	a	b	c	a+b+c	Part.%	a	b	c	a+b+c	Part.%
Ag. Administrativo	34	127	22	183	14,2	667	2.352	269	3.288	14,9
Médico	15	67	17	99	7,7	267	955	170	1.392	6,3
Professor Adj./3º Grau	30	11	10	51	4,0	783	392	70	1.245	5,6
Aux. Enfermagem	20	44	7	71	5,5	301	777	145	1.223	5,5
Aux. Op. Serv. Diversos	21	38	11	70	5,4	300	593	182	1.075	4,9
Assist. Administração	8	24	8	40	3,1	112	381	81	574	2,6
Ag. Portaria	11	12	8	31	2,4	147	244	105	496	2,2
Ag. Saúde Pública	8	4	0	12	0,9	222	158	61	441	2,0
Assistente Social	2	10	0	12	0,9	55	275	6	336	1,5
Motorista	13	10	5	28	2,2	160	236	80	476	2,2
Patrulheiro Rodoviário	0	0	0	0	0,0	218	2	19	239	1,1
Enfermeiro	4	13	0	17	1,3	60	217	18	295	1,3
Professor 1º/ 2º Grau	31	13	4	48	3,7	596	137	34	767	3,5
Outros	198	351	78	627	48,6	2.601	6.601	1.048	10.250	46,4
Total	395	724	170	1.289	100,0	6.489	13.320	2.288	22.097	100,0

Elaborado: MARE.

Fonte: MF.

1 - Inclui aposentados por invalidez.

Informações Anuais e Analíticas

1.1 - Despesas com Pessoal da União - Acumulado no Ano
Valores Reais (base-dez/97)

	<i>R\$ bilhões</i> ¹	<i>Índice (1987=100)</i>	<i>em % do PIB</i>
87	19,7	100,0	3,46
88	24,2	122,7	4,26
89	29,9	151,6	6,68
90	34,4	174,7	6,42
91	28,2	143,3	4,83
92	23,0	116,7	4,58
93	31,1	157,7	4,89
94	35,9	181,9	5,06
95	46,6	236,5	5,76
96	45,3	229,8	5,43
97	45,7	231,7	5,74
98 ²	46,7	236,8	

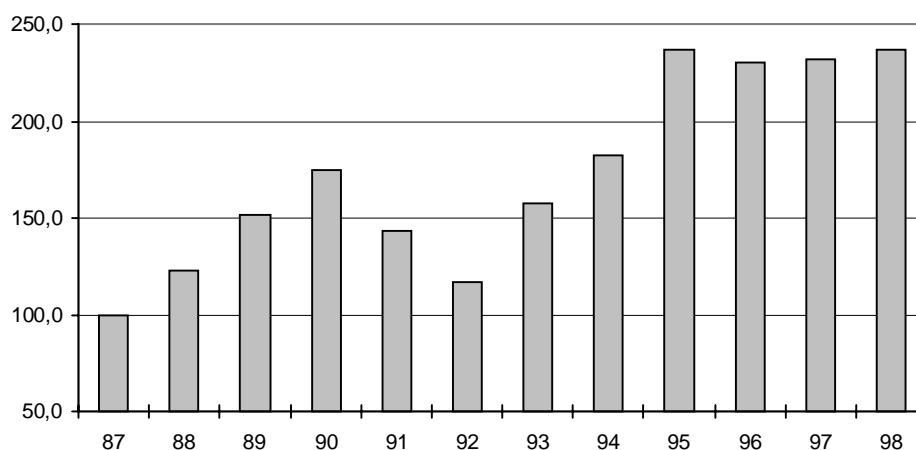
Elaborado: MARE

Fonte : SIAFI.

1- Corrigidos pelo IGP-DI/FGV. Valores apurados pelo critério de competência.

2- Acumulado de set/97 a ago/98.

Índice de despesa com Pessoal - acumulado no ano
1987=100



1.2 - Relação da Despesa com Pessoal da União e à Receita Disponível

	<i>Despesas Pessoal</i>	<i>Receita Disponível</i>	<i>% da Desp. Pessoal em</i>
	<i>% var no ano</i>	<i>% var no ano³</i>	<i>relação à Rec. Disponível⁴</i>
Média 82/84			38,3%
Média 85/86			38,8%
87	12,2%	-6,1%	44,0%
88	13,4%	-10,7%	55,8%
89	-9,9%	9,3%	46,0%
90	33,5%	2,2%	60,1%
91	-33,7%	-31,2%	57,9%
92	-6,7%	-5,5%	57,2%
93	27,4%	20,8%	60,4%
94	43,2%	53,8%	56,2%
95	22,8%	10,2%	62,6%
96	-1,7%	-0,9%	62,1%
97	0,5%	12,5%	55,5%
98 ⁵	5,5%	10,8%	52,9%

Elaborado: MARE

Fonte: Exec. Financeira do Tesouro Nacional; dados levantados pelo critério de caixa (liberação), que difere do utilizado na tabela 1.1; portanto, as variações no gasto com pessoal apresentam alguma diferença em relação ao mesmo cálculo baseado em valores da Tabela 1.1.

1- O objetivo desta tabela é mostrar:

- a estreita correlação entre as variações anuais nas despesas de pessoal e na receita disponível nos últimos anos e;
- a evolução da parcela da receita disponível destinada ao pagamento de pessoal.

2- Os valores são de dez/96 e foram deflacionados pelo INPC/IBGE.

3- Receita disponível = Rec. trib. líquida (-) liberações vinculadas

Receita trib. líquida = Rec. trib. bruta (-) incentivos fiscais

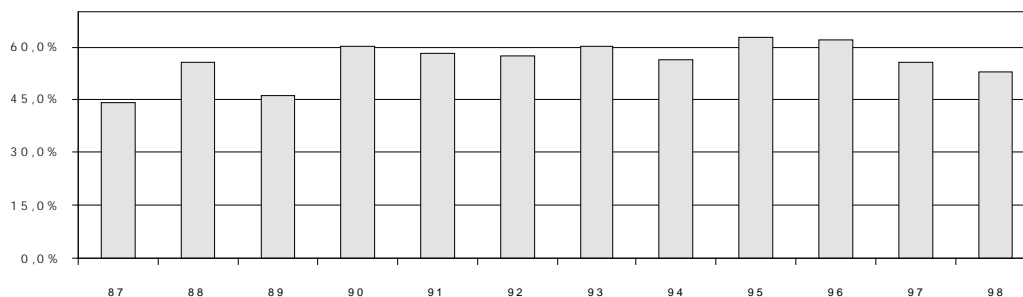
Liberações vinculadas = transferências legais e constitucionais

4- Esse cálculo não corresponde ao critério estabelecido pela L. C. 82/95 (Lei Camata), que

considera também, entre outros, as receitas e despesas da Previdência Social não incluídas aqui.

5- Acumulado de jun/97 a mai/98.

Despesa de Pessoal em relação à Receita Disponível - %



1.3 - Despesa com Pessoal da União - por Poder

	Valores Reais (base-dez/97) ¹				R\$ milhões
	<i>Executivo</i>	<i>Legislativo</i>	<i>Judiciário</i>	<i>Transferências</i>	
				<i>Intergovern.</i>	<i>Total</i>
1987	17.057	629	716	1.313	19.715
1988	21.236	844	834	1.275	24.189
1989	25.578	1.000	1.510	1.796	29.884
1990	28.891	1.106	2.085	2.365	34.448
1991	23.599	975	1.872	1.797	28.243
1992	19.162	777	1.700	1.360	22.999
1993	25.812	862	2.461	1.948	31.083
1994	30.013	977	2.624	2.251	35.865
1995	39.069	1.408	3.313	2.799	46.589
1996	37.904	1.599	3.523	2.287	45.312
1997	37.450	1.753	4.363	2.123	45.690
1998 ²	37.501	1.784	5.472	1.930	46.687

Elaborado: MARE

Fonte : Tesouro Nacional; os dados foram apurados pelo critério de competência.

1- Corrigidos pelo IGP-DI/FGV.

2- Acumulado de set/97 a ago/98.

1.4 - Despesas com Pessoal da União - por Poder

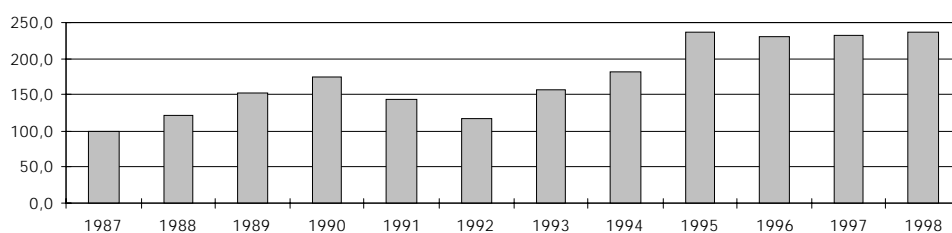
	Índice 1987 = 100 ¹				
	<i>Executivo</i>	<i>Legislativo</i>	<i>Judiciário</i>	<i>Transferências</i>	
				<i>Intergovern.</i>	<i>Total</i>
1987	100,0	100,0	100,0	100,0	100,0
1988	124,5	134,0	116,5	97,1	122,7
1989	150,0	158,9	210,9	136,8	151,6
1990	169,4	175,8	291,1	180,2	174,7
1991	138,4	154,9	261,4	136,9	143,3
1992	112,3	123,5	237,4	103,6	116,7
1993	151,3	137,0	343,6	148,4	157,7
1994	176,0	155,2	366,4	171,4	181,9
1995	229,0	223,7	462,6	213,2	236,3
1996	222,2	254,0	491,9	174,2	229,8
1997	219,6	278,5	609,3	161,7	231,7
1998	219,9	283,4	764,2	147,0	236,8

Elaborado: MARE

Fonte : Tesouro Nacional; os dados foram apurados pelo critério de competência.

1- Tabela feita com base na Tabela 1.3.

Total das Despesas Pessoal da União
Índice 1987=100



1.5 - Despesa com Pessoal da União - Ativos e Aposentados

Valores Reais (base-dez/97) ¹

R\$ milhões

	Ativos	Aposentados	Benefícios		Total
			Globais e Ajustes	Transferências Intergover.	
1987	12.537	4.577	1.294	1.313	19.721
1988	15.965	5.746	1.203	1.275	24.189
1989	19.649	6.850	1.588	1.796	29.883
1990	23.177	8.878	27	2.365	34.448
1991	19.673	6.773	0	1.797	28.243
1992	15.438	6.201	0	1.360	22.999
1993	17.361	11.773	0	1.948	31.083
1994	19.348	14.701	-435	2.251	35.865
1995	23.968	19.821	0	2.799	46.588
1996	24.677	18.350	0	2.287	45.313
1997	24.729	18.837	0	2.123	45.689
1998 ²	24.986	19.771	0	1.930	46.687

Elaborado: MARE

Fonte : Tesouro Nacional; os dados foram apurados pelo critério de competência.

1- Corrigidos pelo IGP-DI/FGV.

2- Acumulado de set/97 a ago/98.

1.6 - Despesa com Pessoal da União - Ativos e Aposentados

Índice 1987 = 100 ¹

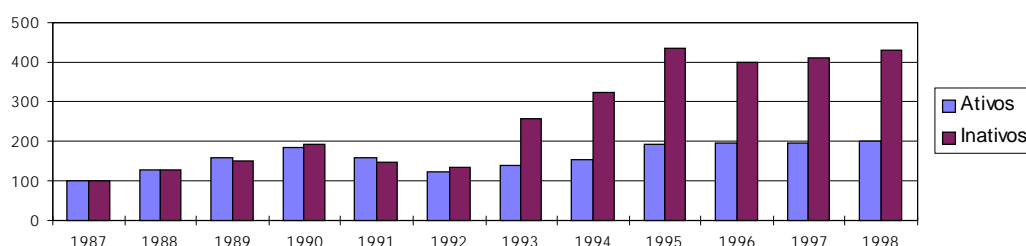
	Ativos	Aposentados	Benefícios		Total
			Globais e Ajustes	Transferências Intergover.	
1987	100,0	100,0	100,0	100,0	100,0
1988	127,3	125,5	93,0	97,1	122,7
1989	156,7	149,7	122,7	136,8	151,5
1990	184,9	194,0	2,1	180,2	174,7
1991	156,9	148,0	0,0	136,9	143,2
1992	123,1	135,5	0,0	103,6	116,6
1993	138,5	257,2	0,0	148,4	157,6
1994	154,3	321,2	-33,6	171,4	181,9
1995	191,2	433,1	0,0	213,2	236,2
1996	196,8	400,9	0,0	174,2	229,8
1997	197,3	411,6	0,0	161,7	231,7
1998	199,3	432,0	0,0	147,0	236,7

Elaborado: MARE

Fonte : Tesouro Nacional; os dados foram apurados pelo critério de competência.

1- Tabela construída com base na Tabela 1.5.

Despesa com Pessoal da União - Ativos e Aposentados
Índice 1987=100



**1.7 - Composição da Despesa com Pessoal da União
Ativos e Aposentados - em %**

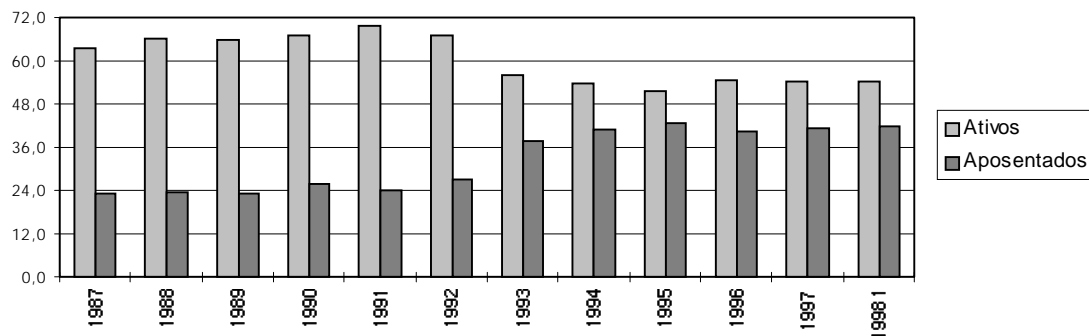
			Benefícios	Transferências	Total
	Ativos	Aposentados	Globais e Ajustes	Intergover.	
1987	63,6	23,2	6,6	6,7	100,0
1988	66,0	23,8	5,0	5,3	100,0
1989	65,8	22,9	5,3	6,0	100,0
1990	67,3	25,8	0,1	6,9	100,0
1991	69,7	24,0	0,0	6,4	100,0
1992	67,1	27,0	0,0	5,9	100,0
1993	55,9	37,9	0,0	6,3	100,0
1994	53,9	41,0	1,2	6,3	100,0
1995	51,4	42,5	0,0	6,0	100,0
1996	54,5	40,5	0,0	5,0	100,0
1997	54,1	41,2	0,0	4,6	100,0
1998 ¹	54,1	41,7	0,0	4,2	100,0

Elaborado: MARE

Fonte: Tesouro Nacional; os dados foram apurados pelo critério de competência.

1- Acumulado de set/97 a ago/98.

% de participação da despesa com ativos e aposentados em relação ao total



DESPESAS

1.8 - Variação Anual Acumulada da Despesa do Pessoal Civil do Poder Executivo

R\$ mil

GRUPOS DE DESPESA	1998	% var. em rel. ao	Contribuição
	jan a ago	mesmo per. ano ant.	p/ variação (%)
ATIVOS	6.437.373	4,1	32,2
Vencimento Básico	1.485.524	1,1	2,1
Grat. de Cargos - GAE/GDP/etc	3.203.428	8,2	31,0
Peric.-Insal.-Especiais-Expostas	123.897	-4,7	-0,8
Grat. de Função - DAS/FG/etc	226.912	14,4	3,6
Anuênios	127.616	-3,5	-0,6
Décimos	200.795	1,1	0,3
Hora Extra	5.327	-34,5	-0,4
Outras despesas variáveis	129.570	-4,2	-0,7
Desp. Variáveis- Pes. Militar	3.712	12,3	0,1
Obrigações Patronais	666.258	2,3	1,9
Férias	48.090	-24,6	-2,0
13º Salário	216.244	-7,6	-2,3
APOSENTADOS E PENSIONISTAS	6.853.961	7,3	59,1
Aposentados	4.581.311	7,1	38,7
Pensionistas	1.861.293	8,1	17,7
13º Salário - Apos. e Pens.	411.358	5,5	2,7
Despesas de Exercícios Anteriores	59.523	-59,5	-11,1
Folha Suplementar	74.928	101,2	4,8
Sentenças Judiciárias	1.295.431	10,0	15,0
SUBTOTAL	14.721.217	5,6	100,0
Empresas Estatais	698.259		
T O T A L	15.419.476		

Fonte: SIAPE.

Obs: A partir de abr/97-Empresas Estatais começaram a ser pagas pelo SIAPE, não estando ainda em sua totalid

2.1 - Quantitativo de Servidores Cíveis Federais da União por Poderes de 1991 a 1997

		1991	1992	1993	1994	1995	1996	1997
PODER EXECUTIVO								
- Cíveis								
- Administração Direta	Ativos	154.958	173.891	178.225	181.494	244.961	241.947	225.700
	Inativos	160.361	202.891	206.666	209.733	251.791	223.000	212.427
	Inst.Pensão	-	5.829	62.821	104.185	104.744	135.867	144.114
	TOTAL	315.319	382.611	447.712	495.412	601.496	600.814	582.241
- Autarquias	Ativos	321.738	324.125	301.844	279.383	208.994	212.226	203.854
	Inativos	72.500	87.697	90.086	94.502	114.179	126.553	129.518
	Inst.Pensão	-	4.676	21.786	25.688	23.224	37.202	38.767
	TOTAL	394.238	416.498	413.716	399.573	346.397	375.981	372.139
- Fundações	Ativos	121.679	122.854	112.829	122.143	113.734	106.680	102.171
	Inativos	12.014	15.448	16.982	19.070	28.123	28.346	30.677
	Inst.Pensão	-	757	5.969	7.187	5.825	8.846	9.439
	TOTAL	133.693	139.059	135.780	148.400	147.682	143.872	142.287
- Empresas Públicas	Ativos	37.106	36.688	36.280	36.042	35.932	32.068	30.420
	TOTAL	37.106	36.688	36.280	36.042	35.932	32.068	30.420
- Soc.Economista Mista	Ativos	20.553	19.927	19.394	16.101	7.248	8.729	5.117
	TOTAL	20.553	19.927	19.394	16.101	7.248	8.729	5.117
- Militares	Ativos	330.000	314.403	314.373	322.468	361.343	362.138	319.810
	Inativos	103.755	105.883	108.780	110.128	155.240	161.285	124.877
	Inst.Pensão	132.750	138.475	142.340	146.884	178.239	183.497	156.925
	TOTAL	566.505	558.761	565.493	579.480	694.822	706.920	601.612
PODER LEGISLATIVO								
	Ativos	15.016	-	17.043	12.365	12.999	17.644	19.137
	Inativos	8.050	-	3.439	3.552	3.472	3.427	4.847
	Inst.Pensão	1.433	-	-	-	1.924	1.673	2.205
	TOTAL	24.499	-	20.482	15.917	18.395	22.744	26.189
PODER JUDICIÁRIO								
	Ativos	-	-	-	65.132	64.561	70.559	75.664
	Inativos	-	-	-	13.712	14.831	11.916	13.231
	Inst.Pensão	-	-	-	-	3.122	4.088	4.807
	TOTAL	-	-	-	78.844	82.514	86.563	93.702
TOTAL GERAL								
	Ativos	-	-	-	1.035.128	1.049.772	1.051.991	981.873
	Inativos	-	-	-	450.697	567.636	554.527	515.577
	Inst.Pensão	-	-	-	283.944	685.669	742.040	681.184
	TOTAL	-	-	-	1.769.769	2.303.077	2.348.558	2.178.634

Elaborado: MARE

Fonte: SRH/MARE, SOF/MPO e STN/MF

Pessoal Civil, Administração Direta, Autarquias e Fundações

Fonte: 1991 e 1992 SIPEC; 1993 e 1994 SRH/MARE; 1995, 1996 e 1997 SIAPE;

Em 1993 e 1994, a abertura para a administração Direta, Autarquias e Fundações está estimada a partir da distribuição percentual disponível de meses específicos de cada um destes anos;

Os dados de 1995, 1996 e 1997 refere-se ao mês de dezembro dos respectivos anos;

A conversão dos instituidores de pensão dos sistemas DATAPREV/INSS e APSIS/MF para o SIAPE começou no ano de 1992 e foi gradativa ao longo do tempo.

Obs.: Empresas Públicas e sociedade de economia mista

- Fonte: 1991/1994 - SEST/MPO;

- Fonte: 1995 - SOF/MPO;

- Fonte: 1996/1997 - STN/MF.

- Os aposentados e Instituidores de Pensão são pagos pela Previdência Social (DATAPREV/INSS);

- Os quantitativos de funcionários referem-se somente aqueles pagos pelo Tesouro Nacional.

Obs.: Pessoal Militar

- Fonte: 1991/1995 - EMFA

- Fonte: 1996/1997 - SIAFI/MF

Obs.: Poder Legislativo

- Fonte: 1991 - REL. CPI PREV; 1993 - Documento internos relativos a prestação de contas do TCU; 1994 - LDO e 1995 - Portarias DOU., LDO/95 e ADMP;

- Fonte: 1996/1997 - SIAFI/MF

- Os dados relativos a 1992 não foram fornecidos;

- Incluem cargos comissionados de livre provimento.

Obs.: Poder Judiciário

- Fonte: 1991/1995 - SOF/MPO e ADMP

- Fonte: 1996/1997 - SIAFI/MF

2.2 - Evolução do Quantitativo de Servidores Civis

	<i>Civis do Poder Executivo</i> ¹	<i>Civis do Poder Executivo + Empregados das Estatais</i> ²
1988	705.548	
1989	712.740	1.488.608
1990	628.305	1.312.682
1991 ³	598.375	1.238.817
1992 ⁴	620.870	1.261.037
1993	592.898	1.236.538
1994	583.020	1.216.058
1995	567.689	1.140.711
1996	545.656	1.058.983
1997	531.725	994.805
1998 ⁵	520.054	

Elaborado: MARE.

Fonte: MARE e MPO.

1 - Número de servidores civis ativos do Poder Executivo (adm. direta, autarquias e fundações).

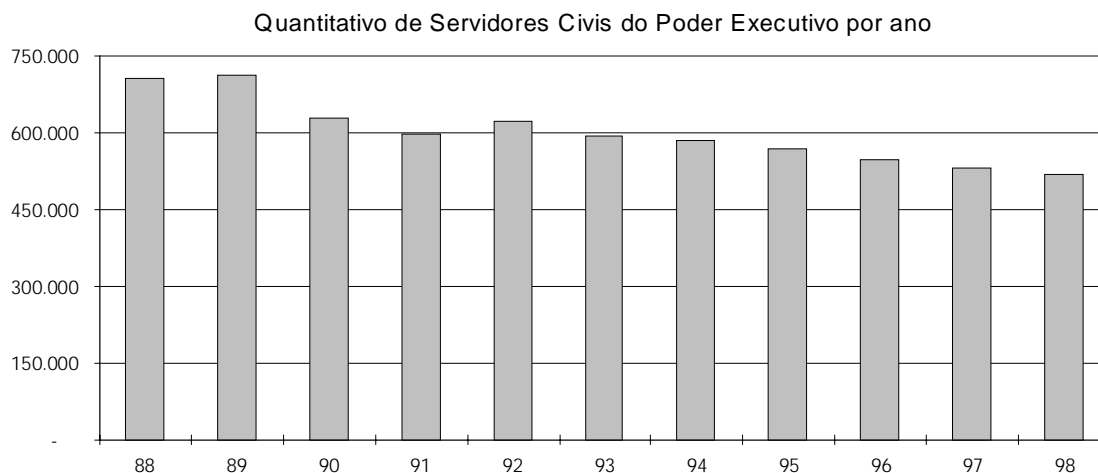
- Até 1991, uma parcela significativa destes servidores eram celetistas.

2 - Inclui servidores civis ativos do Poder Executivo e empregados das estatais.

3 - Em 1991 => ocorreu desligamento de servidores - Gov. Collor.

4 - Em 1992 => ocorreu a reintegração dos servidores - Gov. Collor.

5 - Posição de agosto/98.



2.3 - Distribuição dos Servidores Civis Ativos do Poder Executivo por Sexo e Faixa Etária

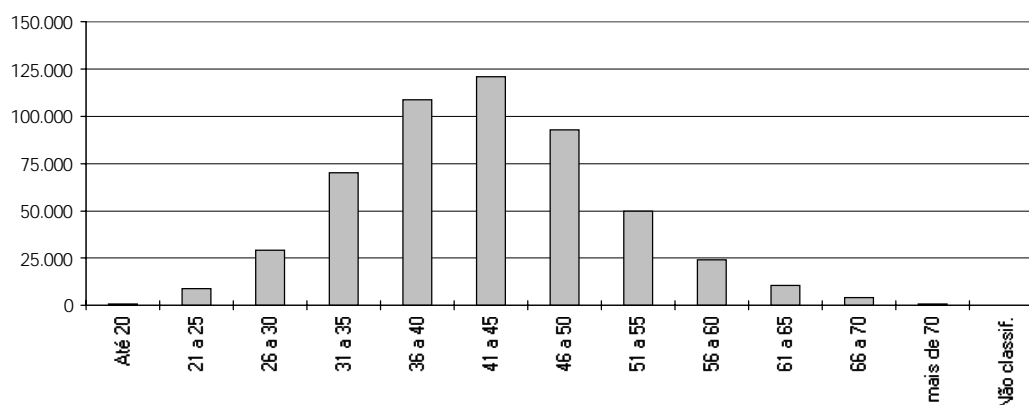
Posição - ago/98

Faixa Etária	Masculino		Feminino		Total	
	Quantid.	Part.%	Quantid.	Part.%	Quantid.	Part.%
Até 20	332	0,1	218	0,1	550	0,1
21 a 25	4.791	1,6	4.352	1,9	9.143	1,8
26 a 30	15.735	5,4	13.076	5,7	28.811	5,5
31 a 35	38.606	13,3	31.910	13,9	70.516	13,6
36 a 40	57.028	19,6	52.193	22,8	109.221	21,0
41 a 45	63.490	21,8	57.242	25,0	120.732	23,2
46 a 50	54.653	18,8	37.776	16,5	92.429	17,8
51 a 55	31.431	10,8	18.275	8,0	49.706	9,6
56 a 60	14.891	5,1	9.094	4,0	23.985	4,6
61 a 65	7.130	2,4	3.479	1,5	10.609	2,0
66 a 70	2.699	0,9	1.064	0,5	3.763	0,7
mais de 70	436	0,1	149	0,1	585	0,1
Não classificada ¹	3	0,0	1	0,0	4	0,0
Total	291.225	100,0	228.829	100,0	520.054	100,0

Fonte: MARE.

1 - Não constam informações s/ sexo e idade no cadastro SIAPE.

Distribuição dos Servidores por Faixa Etária



2.4 - Distribuição dos Servidores Civis Ativos do Poder Executivo por Nível de Escolaridade

Posição - ago/98

<i>Nível Escolaridade</i>	<i>Distribuição</i>
Analfabeto	0,5%
Alfabetizado sem cursos regulares	0,6%
Primeiro grau incompleto	12,6%
Primeiro grau	8,4%
Segundo grau incompleto	4,0%
Segundo grau ou técnico	25,0%
Superior incompleto	4,4%
Superior	29,7%
Aperfeiçoamento / Espec. / Pós-Graduação	7,2%
Mestrado	4,6%
Doutorado ¹	3,0%
Total	100,0%

Fonte: SIAPE/MARE.

1 - Inclui Phd, Livre docência e Pós-doutorado.

Informação é solicitada quando o servidor ingressa no serviço público, significa que poderá não estar atualizada em decorrência da reduzida periodicidade da atualização desta informação.

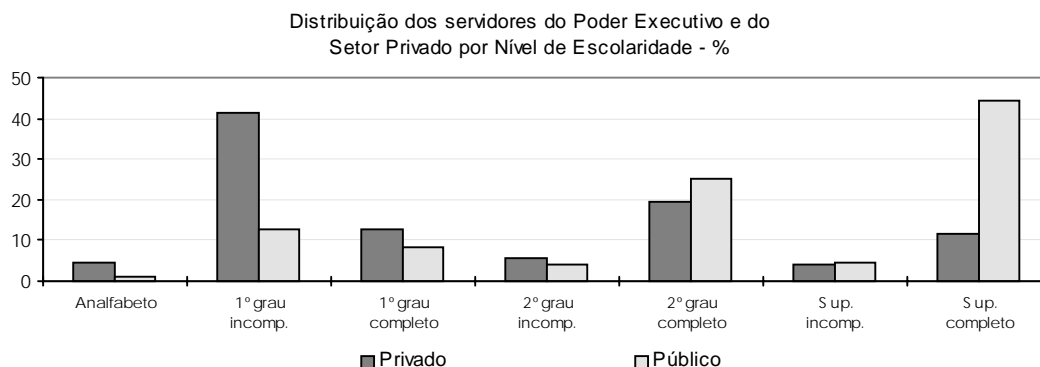
2.5 - Distribuição dos Servidores Civis Ativos do Poder Executivo e dos Trabalhadores do Set. Privado por Nível de Escolaridade

<i>Escolaridade</i>	<i>% Privado ¹</i>	<i>% Serv.Público ²</i>
Analfabeto	4,6	1,0
1º grau incompleto	41,4	12,6
1º grau completo	12,9	8,4
2º grau incompleto	5,7	4,0
2º grau completo	19,6	25,0
Superior incompleto	4,1	4,4
Superior completo	11,7	44,5
Total	100,0	100,0

Elaborado: MARE.

1 - Anuário Estatístico do IBGE- posição do 3º trimestre de 1996 das Regiões Metropolitanas de Recife, Salvador, Belo Horizonte, Rio de Janeiro, São Paulo e Porto Alegre.

2 - SIAPE/MARE, posição de ago/98.



2.6 - Quantitativo de Servidores Civis do Poder Executivo por Nível de Escolaridade do Cargo e por Ministério ¹

Posição - agol/98

	Superior		Intermediário		Auxiliar		Sem Informação ²		Total	
	Qtde	%	Qtde	%	Qtde	%	Qtde	%	Qtde	%
Presidência ³	1.368	25,5	1.378	25,7	96	1,8	2.518	47,0	5.360	100,0
EMFA	136	8,2	538	32,6	122	7,4	853	51,7	1.649	100,0
Ex-Ministérios	0	0,0	0	0,0	0	0,0	15	100,0	15	100,0
AGU	38	1,9	7	0,4	0	0,0	1.937	97,7	1.982	100,0
Ex-Territórios	9.015	36,3	13.628	54,9	2.201	8,9	0	0,0	24.844	100,0
Adm.Ref.Estado	415	31,7	472	36,0	35	2,7	389	29,7	1.311	100,0
Aeronautica	1.528	16,5	5.908	63,8	1.273	13,8	545	5,9	9.254	100,0
Agricultura	2.946	26,0	6.374	56,4	1.716	15,2	274	2,4	11.310	100,0
Assuntos Fundiários	1.460	24,1	4.347	71,7	2	0,0	252	4,2	6.061	100,0
Ciência e Tecnologia	2.053	46,3	2.120	47,8	74	1,7	191	4,3	4.438	100,0
Comunicações	103	7,4	835	60,1	5	0,4	446	32,1	1.389	100,0
Cultura	1.215	44,0	1.250	45,3	84	3,0	210	7,6	2.759	100,0
Educação	86.641	50,9	63.372	37,2	16.730	9,8	3.476	2,0	170.219	100,0
Esportes	27	16,9	77	48,1	2	1,3	54	33,8	160	100,0
Exército	2.018	16,4	8.489	68,9	1.760	14,3	61	0,5	12.328	100,0
Fazenda	10.728	37,8	16.136	56,8	715	2,5	835	2,9	28.414	100,0
Ind. e Comércio	687	28,9	1.296	54,5	51	2,1	344	14,5	2.378	100,0
Justiça	1.727	7,6	19.866	87,2	493	2,2	686	3,0	22.772	100,0
Marinha	1.524	13,4	7.571	66,5	1.697	14,9	588	5,2	11.380	100,0
Meio-Ambiente	2.263	26,9	5.620	66,7	177	2,1	360	4,3	8.420	100,0
Minas e Energia	501	25,2	1.051	52,8	37	1,9	403	20,2	1.992	100,0
Planejamento	2.340	18,8	9.247	74,3	32	0,3	819	6,6	12.438	100,0
Previdência	10.903	24,5	33.052	74,2	179	0,4	408	0,9	44.542	100,0
Relações Exteriores	1.866	58,6	1.273	40,0	5	0,2	41	1,3	3.185	100,0
Saúde	33.680	28,4	82.226	69,3	1.221	1,0	1.551	1,3	118.678	100,0
Trabalho	3.642	46,2	3.856	49,0	55	0,7	323	4,1	7.876	100,0
Transporte	914	18,7	3.610	73,7	40	0,8	336	6,9	4.900	100,0
Total	179.738	34,6	293.599	56,5	28.802	5,5	17.915	3,4	520.054	100,0

Fonte: SIAPE/MARE.

1 - Não inclui aposentados e insituidores de pensão, sendo considerado só cargos ocupados.

2 - Não possui informação de escolaridade no cadastro SIAPE.

3 - Inclui a Vice-Presidencia, AEB, CNEN e a SAE.

2.7 - Quantitativo dos Servidores Públicos Civis do Poder Executivo por Órgão e Situação de Vínculo¹**Posição - ago/98**

Estado	Ativos	%	Inativos	%	Inst. Pensão	%	Total	%
Presidência ²	5.360	82,3	967	14,8	187	2,9	6.514	100,0
EMFA	1.649	76,9	404	18,8	92	4,3	2.145	100,0
AGU	1.982	99,1	14	0,7	3	0,2	1.999	100,0
Ex-Ministérios	15	100,0	0	0,0	0	0,0	15	100,0
Ex-Territórios	24.844	68,2	7.586	20,8	4.024	11,0	36.454	100,0
Adm. e Ref. do Estado	1.311	83,2	230	14,6	34	2,2	1.575	100,0
Aeronáutica	9.254	28,0	13.530	41,0	10.230	31,0	33.014	100,0
Agricultura	11.310	29,4	13.998	36,3	13.212	34,3	38.520	100,0
Assuntos Fundiários	6.061	54,1	4.285	38,3	848	7,6	11.194	100,0
Ciência e Tecnologia	4.438	71,1	1.573	25,2	230	3,7	6.241	100,0
Comunicações	1.389	3,1	22.126	49,4	21.293	47,5	44.808	100,0
Cultura	2.759	66,5	1.201	28,9	191	4,6	4.151	100,0
Educação	170.219	65,3	71.637	27,5	18.885	7,2	260.741	100,0
Esportes	160	94,1	10	5,9	0	0,0	170	100,0
Exército	12.328	32,3	14.230	37,3	11.606	30,4	38.164	100,0
Fazenda	28.414	38,2	26.748	36,0	19.200	25,8	74.362	100,0
Ind. e Comércio	2.378	72,0	753	22,8	171	5,2	3.302	100,0
Justiça	22.772	56,6	10.564	26,2	6.917	17,2	40.253	100,0
Marinha	11.380	35,0	10.970	33,8	10.146	31,2	32.496	100,0
Meio-Ambiente	8.420	34,1	11.040	44,7	5.240	21,2	24.700	100,0
Minas e Energia	1.992	50,0	1.325	33,3	665	16,7	3.982	100,0
Planejamento	12.438	55,2	8.422	37,4	1.676	7,4	22.536	100,0
Previdência	44.542	46,6	41.167	43,1	9.777	10,2	95.486	100,0
Relações Exteriores	3.185	61,0	1.315	25,2	722	13,8	5.222	100,0
Saúde	118.678	51,4	81.784	35,4	30.362	13,2	230.824	100,0
Trabalho	7.876	39,3	8.372	41,8	3.768	18,8	20.016	100,0
Transporte	4.900	5,3	37.519	40,5	50.282	54,2	92.701	100,0
Total	520.054	46,0	391.770	34,6	219.761	19,4	1.131.585	100,0

Elaborado: MARE.

1 - Inclui os servidores civis da administração direta, autarquias e fundações do Poder Executivo.

2 - Inclui Vice-Presidência, AEB, CNEN e SAE

2.8 - Quantitativo dos Servidores Públicos Cíveis Ativos do Poder Executivo por Órgão, segundo o Sexo¹

Posição - ago/98

Estado	Masculino		Feminino		Total	
	Qtde	Part. %	Qtde	Part. %	Qtde	Part. %
Presidência ²	3.815	71,2	1.545	28,8	5.360	100,0
EMFA	870	52,8	779	47,2	1.649	100,0
AGU	954	48,1	1.028	51,9	1.982	100,0
Ex-Ministérios	4	26,7	11	73,3	15	100,0
Ex-Territórios	9.764	39,3	15.080	60,7	24.844	100,0
Adm. e Ref. do Estado	732	55,8	579	44,2	1.311	100,0
Aeronautica	6.019	65,0	3.235	35,0	9.254	100,0
Agricultura	8.719	77,1	2.591	22,9	11.310	100,0
Assuntos Fundiários	3.978	65,6	2.083	34,4	6.061	100,0
Ciência e Tecnologia	2.855	64,3	1.583	35,7	4.438	100,0
Comunicações	786	56,6	603	43,4	1.389	100,0
Cultura	1.449	52,5	1.310	47,5	2.759	100,0
Educação	90.549	53,2	79.670	46,8	170.219	100,0
Esportes	69	43,1	91	56,9	160	100,0
Exército	5.771	46,8	6.557	53,2	12.328	100,0
Fazenda	16.632	58,5	11.782	41,5	28.414	100,0
Ind. e Comércio	1.344	56,5	1.034	43,5	2.378	100,0
Justiça	18.357	80,6	4.415	19,4	22.772	100,0
Marinha	8.334	73,2	3.046	26,8	11.380	100,0
Meio-Ambiente	5.923	70,3	2.497	29,7	8.420	100,0
Minas e Energia	1.247	62,6	745	37,4	1.992	100,0
Planejamento	7.788	62,6	4.650	37,4	12.438	100,0
Previdência	18.345	41,2	26.197	58,8	44.542	100,0
Relações Exteriores	1.903	59,7	1.282	40,3	3.185	100,0
Saúde	67.307	56,7	51.371	43,3	118.678	100,0
Trabalho	4.252	54,0	3.624	46,0	7.876	100,0
Transporte	3.459	70,6	1.441	29,4	4.900	100,0
Total	291.225	56,0	228.829	44,0	520.054	100,0

Elaborado: MARE.

1 - Inclui os servidores civis da administração direta, autarquias e fundações do Poder Executivo.

2 - Inclui a Vice-Presidência, AEB, CNEN e SAE

SERVIDORES

2.9 - Quantitativo de Servidores das Carreiras da Administração Pública Federal

Posição - ago/98

Cargo / Carreira	Quantitativo de Servidores								
	Ativo		Aposentado		Instituído de Pensão		Total Geral		
	Total	Feminino	Total	Feminino	Total	Feminino	Total	Feminino	
Gestão	- Analista de Orçamento / Finanças e Controle - NS	1.176	30,7%	1.450	53,0%	273	20,5%	2.899	40,9%
	- Gestor - NS	280	22,1%	1	0,0%	1	100,0%	282	22,3%
	- Supervisor Médico Pericial - NS	61	36,1%	-	-	-	-	61	36,1%
	- Técnico de Planejamento - TP 1500 - NS	35	37,1%	83	54,2%	10	20,0%	128	46,9%
	- Técnico de Planejamento e Pesquisa - IPEA - NS	170	24,7%	257	24,9%	12	16,7%	439	24,6%
Auditoria	- Técnico de Orçamento / Finanças e Controle - NI	1.665	50,1%	1.040	62,4%	142	26,1%	2.847	53,4%
	- Auditor Fiscal do Tesouro Nacional - NS	7.102	26,6%	6.386	28,4%	6.813	4,3%	20.301	19,7%
Diplomacia	- Técnico do Tesouro Nacional - NI	6.710	42,3%	5.466	68,3%	1.826	21,2%	14.002	49,7%
	- 3º Secretário a Ministro 1ª Classe	973	18,4%	217	8,8%	270	1,5%	1.460	13,8%
	- Oficial de Chancelaria - NS	733	62,5%	309	77,3%	65	26,2%	1.107	64,5%
Jurídica	- Assistente de Chancelaria - NI	651	56,4%	247	68,0%	52	23,1%	950	57,6%
	- Procurador Autárquico do INSS	888	42,0%	1.564	35,5%	609	4,9%	3.061	31,3%
	- Procurador da Fazenda Nacional	409	34,7%	205	23,9%	77	0,0%	691	27,6%
	- Advogado/Assistente Jurídico AGU	36	36,1%	3	66,7%	-	-	39	38,5%
	- Advogado/Procurador de Autarquias e Fundações	2.087	41,9%	2.895	36,6%	695	5,5%	5.677	34,7%
Polícia Federal	- Defensor Público	3	33,3%	-	-	16	0,0%	19	5,3%
	- Delegado - NS	522	8,2%	631	9,7%	207	0,0%	1.360	7,6%
	- Censor - NS ¹	80	65,0%	112	48,2%	20	20,0%	212	51,9%
	- Perito - NS	220	23,6%	70	12,9%	39	2,6%	329	18,8%
	- Escrivão - NI	1.030	25,9%	102	24,5%	61	3,3%	1.193	24,6%
Pesquisa em C & T	- Agente - NI	4.472	5,9%	2.002	2,7%	2.948	1,3%	9.422	3,8%
	- Papiloscopista - NI	169	28,4%	120	19,2%	51	9,8%	340	22,4%
	- Analista - NS	1.845	52,4%	1.144	51,0%	47	27,7%	3.036	51,5%
	- Tecnologista - NS	4.147	40,6%	1.465	44,6%	61	13,1%	5.673	41,4%
	- Pesquisador - NS	2.088	41,4%	562	44,7%	46	26,1%	2.696	41,8%
	- Assistente - NI	7.235	40,5%	2.624	43,4%	244	16,4%	10.103	40,7%
	- Técnico - NI	9.214	35,1%	3.465	44,5%	200	13,0%	12.879	37,3%
Tecnologia Militar	- Auxiliar Técnico - NA	73	34,2%	8	25,0%	1	0,0%	82	32,9%
	- Auxiliar - NA	689	30,8%	175	22,3%	38	7,9%	902	28,2%
Reforma Agrária	- Engenheiro - NS	264	15,2%	38	5,3%	-	-	302	13,9%
	- Engenheiro Agrônomo - NS	492	13,6%	230	7,0%	39	0,0%	761	10,9%
	- Fiscal de Cadastro e Tributação Rural - NS	118	51,7%	13	53,8%	1	0,0%	132	51,5%
Fiscalização	- Orientador de Assentamentos - NS	84	51,2%	11	45,5%	1	0,0%	96	50,0%
	- Fiscal de Contribuições Previdenciárias - INSS	3.979	46,5%	5.737	33,1%	2.771	4,1%	12.487	30,9%
	- Assistente Social - Mtb	22	100,0%	34	94,1%	2	50,0%	58	94,8%
	- Engenheiro - Mtb	350	27,7%	65	9,2%	25	0,0%	440	23,4%
	- Fiscal do Trabalho - Mtb	2.460	40,0%	2.130	40,9%	685	7,0%	5.275	36,1%
	- Médico do Trabalho - 40 horas - Mtb	304	24,0%	97	21,6%	41	4,9%	442	21,7%
	- Engenheiro Agrônomo - MAARA	767	11,6%	689	6,0%	702	1,3%	2.158	6,4%
	- Farmacêutico - MAARA	34	79,4%	18	44,4%	3	0,0%	55	63,6%
	- Químico - MAARA	43	62,8%	45	40,0%	23	4,3%	111	41,4%
	- Zootecnista - MAARA	13	15,4%	4	0,0%	1	0,0%	18	11,1%
Docente	- Professor Superior (Auxiliar a Titular)	49.280	39,3%	22.899	39,8%	4.945	6,8%	77.124	37,4%
	- Professor de 1º e 2º graus (A a E)	22.422	54,9%	8.228	59,9%	1.720	19,3%	32.370	54,3%
CVM	- Advogado - NS	21	28,6%	6	83,3%	-	-	27	40,7%
	- Analista - NS	103	14,6%	45	31,1%	4	25,0%	152	19,7%
	- Inspetor - NS	56	10,7%	17	23,5%	3	0,0%	76	13,2%
	- Cargos de Nível Intermediário	141	45,4%	64	78,1%	3	66,7%	208	55,8%
SUSEP	- Analista Técnico - NS	126	33,3%	103	45,6%	11	9,1%	240	37,5%
	- Assistente Social - NS	1	100,0%	-	-	-	-	1	100,0%
	- Médico - NS	2	50,0%	-	-	1	0,0%	3	33,3%
	- Procurador Autárquico - NS	22	27,3%	26	57,7%	1	0,0%	49	42,9%
PCC	- Cargos de Nível Intermediário	102	50,0%	185	49,2%	35	5,7%	322	44,7%
	- Cargos de Nível Superior	75.766	47,6%	60.256	44,8%	20.225	7,4%	156.247	41,3%
	- Cargos de Nível Intermediário	252.610	47,1%	231.274	38,6%	142.981	7,0%	626.865	34,8%
DACTA	- Cargos de Nível Intermediário	28.040	40,4%	23.021	14,3%	27.820	3,4%	78.881	19,8%
	- Cargos de Nível Superior	20	5,0%	5	0,0%	-	-	25	4,0%
IPEA	- Cargos de Nível Intermediário	207	20,8%	30	20,0%	8	12,5%	245	20,4%
	- Cargos de Nível Superior	51	39,2%	94	54,3%	-	-	145	49,0%
PC²	- Cargos de Nível Intermediário	197	33,0%	164	65,9%	8	37,5%	369	47,7%
	- Cargos de Nível Superior	83	18,1%	23	8,7%	112	4,5%	218	10,1%
Min. da Justiça	- Cargos de Nível Intermediário	1.004	25,3%	804	1,1%	1.995	1,6%	3.803	7,8%
	- Policial Rodoviário Federal - NI	8.192	5,6%	2.792	0,4%	706	2,3%	11.690	4,2%
	- Não Classificado ³	2	50,0%	2	50,0%	4	25,0%	8	37,5%
	- Sem Cargo ⁴	17.913	40,8%	18	44,4%	61	0,0%	17.992	40,7%
	Total	520.054	44,0%	391.770	38,4%	219.761	6,5%	1.131.585	34,8%

Fonte: MARE

NS - Nível Superior

NI - Nível Intermediário

NA - Nível Auxiliar

¹ Extinção, conforme Lei nº 9.688, de 06/07/98.

² Polícia Civil do Ex-Território

³ Código de cargo não compatível no cadastro SIAPE

⁴ Servidores sem vínculo e requisitos de outros órgãos da administração direta, autarquias, fundações, empresas e outras esferas

2.10 - Distribuição % dos Servidores das Carreiras Ativos por Faixa Etária da Administração Pública Federal

Cargo / Carreira	Faixa Etária						Não Classificado	
	Até 30	31 a 40	41 a 50	51 a 60	Mais de 60			
Gestão	- Analista de Orçamento / Finanças e Controle - NS	26,1%	37,6%	29,0%	6,8%	0,5%	0,0%	
	- Gestor - NS	43,6%	40,4%	12,9%	2,9%	0,4%	0,0%	
	- Supervisor Médico Pericial - NS	8,2%	52,5%	36,1%	3,3%	0,0%	0,0%	
	- Técnico de Planejamento - TP 1500 - NS	0,0%	2,9%	65,7%	25,7%	5,7%	0,0%	
	- Técnico de Planejamento e Pesquisa - IPEA - NS	27,1%	29,4%	34,7%	8,2%	0,6%	0,0%	
Auditoria	- Técnico de Orçamento / Finanças e Controle - NI	25,6%	41,1%	28,8%	4,1%	0,4%	0,0%	
	- Auditor Fiscal do Tesouro Nacional - NS	7,3%	34,5%	40,5%	14,7%	3,1%	0,0%	
Diplomacia	- Técnico do Tesouro Nacional - NI	23,7%	41,1%	29,5%	4,6%	1,2%	0,0%	
	- 3º Secretário a Ministro 1ª Classe	12,3%	29,0%	28,0%	21,7%	9,0%	0,0%	
	- Oficial de Chancelaria - NS	10,1%	28,1%	29,1%	26,1%	6,7%	0,0%	
Jurídica	- Assistente de Chancelaria - NI	0,3%	24,6%	50,2%	19,8%	5,1%	0,0%	
	- Procurador Autárquico do INSS	25,1%	30,5%	29,7%	12,5%	2,1%	0,0%	
	- Procurador da Fazenda Nacional	21,8%	39,4%	21,3%	10,3%	7,3%	0,0%	
	- Advogado/Assistente Jurídico AGU	13,9%	47,2%	19,4%	13,9%	5,6%	0,0%	
	- Advogado/Procurador de Autarquias e Fundações	11,2%	27,6%	39,5%	16,6%	5,2%	0,0%	
Polícia Federal	- Defensor Público	0,0%	0,0%	66,7%	0,0%	33,3%	0,0%	
	- Delegado - NS	8,0%	32,4%	51,9%	7,5%	0,2%	0,0%	
	- Censor - NS	0,0%	12,5%	65,0%	20,0%	2,5%	0,0%	
	- Perito - NS	15,0%	33,2%	45,9%	5,5%	0,5%	0,0%	
	- Escrivão - NI	24,7%	47,8%	27,4%	0,2%	0,0%	0,0%	
	- Agente - NI	12,2%	48,2%	38,2%	1,3%	0,1%	0,0%	
	- Papiloscopista - NI	0,0%	61,5%	36,1%	2,4%	0,0%	0,0%	
Pesquisa em C & T	- Analista - NS	3,7%	35,5%	50,6%	8,5%	1,7%	0,0%	
	- Tecnologista - NS	3,2%	36,7%	50,5%	8,3%	1,4%	0,0%	
	- Pesquisador - NS	1,5%	29,0%	53,0%	14,2%	2,3%	0,0%	
	- Assistente - NI	4,9%	42,3%	39,1%	11,0%	2,7%	0,0%	
	- Técnico - NI	4,3%	38,6%	46,8%	8,7%	1,5%	0,0%	
Tecnologia Militar	- Auxiliar Técnico - NA	12,3%	38,4%	26,0%	21,9%	1,4%	0,0%	
	- Auxiliar - NA	8,9%	32,9%	33,8%	20,2%	4,2%	0,0%	
	- Engenheiro - NS	0,0%	38,6%	57,6%	3,4%	0,4%	0,0%	
	Reforma Agrária	- Engenheiro Agrônomo - NS	6,3%	18,1%	57,5%	16,9%	1,2%	0,0%
		- Fiscal de Cadastro e Tributação Rural - NS	0,0%	39,0%	49,2%	11,9%	0,0%	0,0%
	- Orientador de Assentamentos - NS	0,0%	41,7%	45,2%	13,1%	0,0%	0,0%	
	Fiscalização	- Fiscal de Contribuições Previdenciárias - INSS	6,9%	31,3%	54,0%	6,5%	1,3%	0,0%
		- Assistente Social - Mtb	0,0%	50,0%	36,4%	13,6%	0,0%	0,0%
		- Engenheiro - Mtb	2,0%	39,4%	52,3%	6,3%	0,0%	0,0%
		- Fiscal do Trabalho - Mtb	10,7%	32,2%	33,4%	19,1%	4,6%	0,0%
- Médico do Trabalho - 40 horas - Mtb		0,7%	14,8%	69,7%	14,8%	0,0%	0,0%	
- Engenheiro Agrônomo - MAARA		0,0%	17,2%	51,2%	29,3%	2,2%	0,0%	
- Farmacêutico - MAARA		0,0%	20,6%	73,5%	2,9%	2,9%	0,0%	
- Químico - MAARA		0,0%	11,6%	65,1%	23,3%	0,0%	0,0%	
Docente	- Zootecnista - MAARA	0,0%	23,1%	69,2%	7,7%	0,0%	0,0%	
	- Professor Superior (Auxiliar a Titular)	8,3%	30,4%	40,9%	17,2%	3,1%	0,0%	
	- Professor de 1º e 2º graus (A a E)	10,4%	39,2%	39,5%	9,5%	1,4%	0,0%	
CVM	- Advogado - NS	52,4%	14,3%	28,6%	4,8%	0,0%	0,0%	
	- Analista - NS	17,5%	23,3%	50,5%	7,8%	1,0%	0,0%	
	- Inspetor - NS	16,1%	44,6%	28,6%	8,9%	1,8%	0,0%	
	- Cargos de Nível Intermediário	9,9%	45,4%	38,3%	6,4%	0,0%	0,0%	
SUSEP	- Analista Técnico - NS	17,5%	33,3%	37,3%	8,7%	3,2%	0,0%	
	- Assistente Social - NS	0,0%	0,0%	100,0%	0,0%	0,0%	0,0%	
	- Médico - NS	0,0%	50,0%	50,0%	0,0%	0,0%	0,0%	
	- Procurador Autárquico - NS	27,3%	50,0%	4,5%	18,2%	0,0%	0,0%	
PCC	- Cargos de Nível Intermediário	15,7%	36,3%	40,2%	6,9%	1,0%	0,0%	
	- Cargos de Nível Superior	2,9%	23,1%	52,2%	18,8%	2,9%	0,0%	
	- Cargos de Nível Intermediário	5,7%	38,7%	39,7%	13,2%	2,7%	0,0%	
DACTA	- Cargos de Nível Auxiliar	8,6%	32,6%	33,9%	19,5%	5,4%	0,0%	
	- Cargos de Nível Superior	0,0%	20,0%	65,0%	15,0%	0,0%	0,0%	
IPEA	- Cargos de Nível Intermediário	0,5%	26,1%	70,0%	2,9%	0,5%	0,0%	
	- Cargos de Nível Superior	2,0%	27,5%	68,6%	2,0%	0,0%	0,0%	
PC¹	- Cargos de Nível Intermediário	5,6%	49,7%	41,6%	2,5%	0,5%	0,0%	
	- Cargos de Nível Superior	0,0%	10,8%	69,9%	16,9%	2,4%	0,0%	
Min. da Justiça	- Cargos de Nível Intermediário	1,2%	51,1%	37,5%	8,0%	2,2%	0,0%	
	- Policial Rodoviário Federal - NI	29,1%	29,3%	30,8%	10,4%	0,4%	0,0%	
	- Não Classificado ²	0,0%	50,0%	0,0%	50,0%	0,0%	0,0%	
	- Sem Cargo ³	23,8%	26,8%	28,6%	15,0%	5,7%	0,0%	
Total		7,4%	34,6%	41,0%	14,2%	2,9%	0,0%	

Fonte: MARE

NS - Nível Superior

NI - Nível Intermediário

NA - Nível Auxiliar

¹ Polícia Civil do Ex-Território² Código de cargo não compatível no cadastro SIAPE³ Servidores sem vínculo e requisitos de outros órgãos da administração direta, autarquias, fundações, empresas e outras esferas

2.11 - Quantitativo dos Servidores Públicos Civis do Poder Executivo por UF e Situação de Vínculo¹

Posição - ago/98

Estado	Ativos	%	Inativos	%	Inst. Pensão	%	Total	%
Acre	2.829	39,7	2.920	41,0	1.381	19,4	7.130	100,0
Alagoas	7.210	49,2	5.273	36,0	2.163	14,8	14.646	100,0
Amapá	10.015	71,2	2.744	19,5	1.315	9,3	14.074	100,0
Amazonas	9.437	65,3	3.653	25,3	1.365	9,4	14.455	100,0
Bahia	24.103	47,2	18.916	37,1	8.022	15,7	51.041	100,0
Ceará	17.235	40,4	17.619	41,3	7.838	18,4	42.692	100,0
Distrito Federal	44.301	39,1	26.724	23,6	42.325	37,3	113.350	100,0
Espírito Santo	8.678	51,1	6.339	37,3	1.956	11,5	16.973	100,0
Goiás	11.242	57,7	6.424	33,0	1.810	9,3	19.476	100,0
Maranhão	11.943	58,9	6.322	31,2	2.002	9,9	20.267	100,0
Mato Grosso	7.641	69,2	2.481	22,5	915	8,3	11.037	100,0
Mato Grosso do Sul	7.351	64,0	2.819	24,5	1.319	11,5	11.489	100,0
Minas Gerais	43.665	46,7	33.504	35,8	16.421	17,5	93.590	100,0
Pará	18.935	53,3	10.964	30,8	5.652	15,9	35.551	100,0
Paraíba	15.479	51,7	10.455	34,9	3.990	13,3	29.924	100,0
Paraná	15.877	49,3	11.503	35,7	4.850	15,0	32.230	100,0
Pernambuco	22.225	40,5	22.510	41,0	10.153	18,5	54.888	100,0
Piauí	6.928	45,0	6.127	39,8	2.354	15,3	15.409	100,0
Rio de Janeiro	110.674	37,1	117.217	39,3	70.496	23,6	298.387	100,0
Rio Grande do Norte	11.541	49,1	8.821	37,5	3.132	13,3	23.494	100,0
Rio Grande do Sul	27.926	49,6	20.553	36,5	7.790	13,8	56.269	100,0
Rondônia	14.824	84,4	1.534	8,7	1.211	6,9	17.569	100,0
Roraima	10.704	87,0	991	8,1	612	5,0	12.307	100,0
Santa Catarina	12.692	49,0	9.201	35,6	3.983	15,4	25.876	100,0
São Paulo	39.287	45,6	31.593	36,7	15.190	17,6	86.070	100,0
Sergipe	5.165	47,2	4.312	39,4	1.476	13,5	10.953	100,0
Tocantins	2.136	88,1	251	10,4	38	1,6	2.425	100,0
Sem informações ²	11	84,6	0	0,0	2	15,4	13	100,0
Total	520.054	46,0	391.770	34,6	219.761	19,4	1.131.585	100,0

Elaborado: MARE.

1 - Inclui os servidores civis da administração direta, autarquias e fundações do Poder Executivo.

2 - Não consta informação no cadastro SIAPE.

2.12 - Quantitativo dos Servidores Públicos Civis do Poder Executivo por UF, segundo o Sexo¹

Posição - ago/98

Estado	Masculino		Feminino		TOTAL	
	Qtde	Part.%	Qtde	Part.%	Qtde	Part.%
Acre	2.016	71,3	813	28,7	2.829	100,0
Alagoas	4.118	57,1	3.092	42,9	7.210	100,0
Amapá	4.686	46,8	5.329	53,2	10.015	100,0
Amazonas	5.451	57,8	3.986	42,2	9.437	100,0
Bahia	14.629	60,7	9.474	39,3	24.103	100,0
Ceará	10.261	59,5	6.974	40,5	17.235	100,0
Distrito Federal	23.443	52,9	20.858	47,1	44.301	100,0
Espírito Santo	4.959	57,1	3.719	42,9	8.678	100,0
Goiás	6.558	58,3	4.684	41,7	11.242	100,0
Maranhão	7.334	61,4	4.609	38,6	11.943	100,0
Mato Grosso	4.871	63,7	2.770	36,3	7.641	100,0
Mato Grosso do Sul	4.504	61,3	2.847	38,7	7.351	100,0
Minas Gerais	25.203	57,7	18.462	42,3	43.665	100,0
Pará	12.024	63,5	6.911	36,5	18.935	100,0
Paraíba	8.955	57,9	6.524	42,1	15.479	100,0
Paraná	8.813	55,5	7.064	44,5	15.877	100,0
Pernambuco	12.770	57,5	9.455	42,5	22.225	100,0
Piauí	4.729	68,3	2.199	31,7	6.928	100,0
Rio de Janeiro	58.755	53,1	51.919	46,9	110.674	100,0
Rio Grande do Norte	6.994	60,6	4.547	39,4	11.541	100,0
Rio Grande do Sul	15.906	57,0	12.020	43,0	27.926	100,0
Rondônia	7.044	47,5	7.780	52,5	14.824	100,0
Roraima	4.454	41,6	6.250	58,4	10.704	100,0
Santa Catarina	7.481	58,9	5.211	41,1	12.692	100,0
São Paulo	20.656	52,6	18.631	47,4	39.287	100,0
Sergipe	3.104	60,1	2.061	39,9	5.165	100,0
Tocantins	1.503	70,4	633	29,6	2.136	100,0
Sem informações ²	4	36,4	7	63,6	11	100,0
Total	291.225	56,0	228.829	44,0	520.054	100,0

Elaborado: MARE.

1 - Inclui os servidores civis da administração direta, autarquias e fundações do Poder Executivo.

2 - Não consta informação no cadastro SIAPE.

2.13 - Relação entre o Quantitativo dos Servidores Públicos Civis Ativos do Poder Executivo e a População dos Estados

Posição - ago/98

Estado	Quantidade ¹	% Part. s/ total de serv. publicos	% Part. s/ popul. do estado*
Rio de Janeiro	110.674	21,28	0,83
Distrito Federal	44.301	8,52	2,44
Minas Gerais	43.665	8,40	0,26
São Paulo	39.287	7,55	0,12
Rio Grande do Sul	27.926	5,37	0,29
Bahia	24.103	4,63	0,19
Pernambuco	22.225	4,27	0,30
Pará	18.935	3,64	0,34
Ceará	17.235	3,31	0,25
Paraná	15.877	3,05	0,18
Paraíba	15.479	2,98	0,46
Rondônia	14.824	2,85	1,21
Santa Catarina	12.692	2,44	0,26
Maranhão	11.943	2,30	0,22
Rio Grande do Norte	11.541	2,22	0,44
Goiás	11.242	2,16	0,25
Roraima	10.704	2,06	4,32
Amapá	10.015	1,93	2,68
Amazonas	9.437	1,81	0,39
Espírito Santo	8.678	1,67	0,31
Mato Grosso	7.641	1,47	0,34
Mato Grosso do Sul	7.351	1,41	0,38
Alagoas	7.210	1,39	0,27
Piauí	6.928	1,33	0,25
Sergipe	5.165	0,99	0,32
Acre	2.829	0,54	0,59
Tocantins	2.136	0,41	0,20
Sem informações ²	11	0,00	-
Total	520.054	100,00	0,33 ³

Elaborado: MARE.

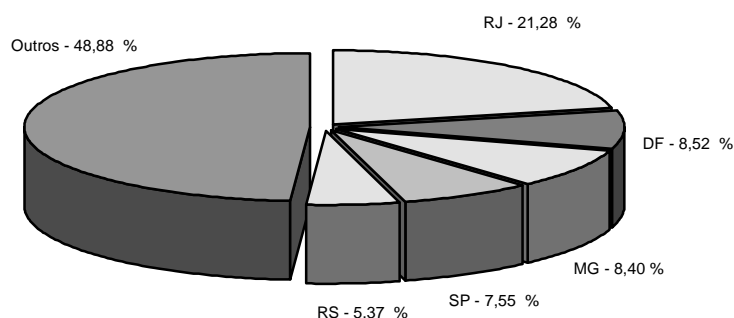
1 - Inclui os servidores civis da administração direta, autarquias e fundações do Poder Executivo.

2 - Não consta informação no cadastro SIAPE.

3 - % do total de Servidores Públicos Federais Civis Ativos do Poder Executivo sobre a população do País.

* IBGE-censo de 1996.

Participação sobre o total de servidores públicos - %



2.14 - Quantidade de Servidores Civis Ativos Municipais, Estaduais e Federais

Regiões Brasileiras	Servidores			TOTAL a+b+c	% de Part. do Total sobre PEA	% de Part. do Total sobre População
	Municipais ¹	Estaduais ¹	Federais ²			
	a	b	c			
Norte	101.577	285.657	82.019	469.253	10,8%	3,5%
- Acre	5.752	23.206	3.088	32.046	23,6%	6,6%
- Amapá	694	3.950	10.142	14.786	12,6%	3,9%
- Amazonas	7.020	67.259	10.881	85.160	11,2%	3,6%
- Mato Grosso	23.260	33.436	8.568	65.264	5,7%	2,9%
- Pará	42.677	103.689	20.365	166.731	13,0%	3,0%
- Rondônia	14.492	29.361	15.854	59.707	16,4%	4,9%
- Roraima	265	1.953	10.898	13.116	16,2%	5,3%
- Tocantins	7.417	22.803	2.223	32.443	6,8%	3,1%
Nordeste	644.123	589.816	134.688	1.368.627	6,5%	3,1%
- Alagoas	46.279	50.120	8.044	104.443	9,1%	4,0%
- Bahia	125.244	159.760	27.352	312.356	5,2%	2,5%
- Ceará	104.242	21.256	17.939	143.437	4,5%	2,1%
- Maranhão	46.491	55.521	13.014	115.026	4,5%	2,2%
- Paraíba	76.396	60.391	17.306	154.093	10,1%	4,7%
- Pernambuco	110.016	98.173	25.067	233.256	7,0%	3,2%
- Piauí	58.910	39.627	7.638	106.175	8,0%	4,0%
- Rio Grande do Norte	52.999	60.518	12.432	125.949	10,7%	4,9%
- Sergipe	23.546	44.450	5.896	73.892	9,9%	4,5%
Centro-Oeste	93.824	209.961	86.842	390.627	9,8%	4,7%
- Distrito Federal	78	80.743	66.121	146.942	17,9%	8,1%
- Goiás	67.997	85.874	12.406	166.277	7,5%	3,7%
- Mato Grosso do Sul	25.749	43.344	8.315	77.408	8,1%	4,0%
Sudeste	905.787	1.298.182	225.925	2.429.894	7,6%	3,6%
- Espírito Santo	42.602	43.760	9.125	95.487	6,9%	3,4%
- Minas Gerais	255.253	246.208	48.537	549.998	6,7%	3,3%
- Rio de Janeiro	212.591	224.572	118.242	555.405	9,0%	4,1%
- São Paulo	395.341	783.642	50.021	1.229.004	7,5%	3,6%
Sul	400.973	345.422	66.718	813.113	6,5%	3,5%
- Paraná	174.233	145.989	18.161	338.383	7,3%	3,8%
- Rio Grande do Sul	160.930	148.069	32.611	341.610	6,5%	3,5%
- Santa Catarina	65.810	51.364	15.946	133.120	5,1%	2,7%
- Ignorado	124	-	-	-	-	-
Total Brasil	2.146.408	2.729.038	596.192	5.471.638	7,4%	3,5%

Elaborado: MARE

Fonte: Mtb/RAIS95, PNAD/IBGE, IPEA e MARE/SIAPE - considerado servidores ativos

Exclui: Empresas Públicas e Sociedade de Economia Mista.

1 - Inclui Poder Executivo, Autarquias, Fundações, Legislativo e Judiciário- Dados extraídos da RAIS/95

2 - Inclui Poder Executivo, Autarquias, Fundações, Legislativo e Judiciário- Dados extraídos da RAIS/96 e do SIAPE-jan/98

CONCURSOS

3.1 - Ingressos no Serviço Público Federal - Por Concurso Público

Cargo / Carreira	Ingresso por Concurso Público					
	1995	1996	1997	1998 ¹	Total	
Gestão	- Analista de Orçamento - NS	0	39	28	92	159
	- Analista de Finanças e Controle - NS	45	83	92	176	396
	- Gestor - NS	0	52	84	0	136
	- Supervisor Médico Pericial - NS	0	0	0	170	170
	- Técnico de Planejamento e Pesquisa - IPEA - NS	0	33	25	36	94
	- Técnico de Finanças e Controle - NI	114	163	104	155	536
Auditoria	- Auditor Fiscal do Tesouro Nacional - NS	271	1	1.174	133	1.579
	- Técnico do Tesouro Nacional - NI	1.304	135	200	503	2.142
Diplomacia	- 3º Secretário a Ministro 1ª Classe	12	43	33	28	116
	- Oficial de Chancelaria - NS	5	41	0	131	177
	- Assistente de Chancelaria - NI	1	0	0	0	1
Jurídica	- Procurador Autárquico do INSS	2	3	180	121	306
	- Procurador da Fazenda Nacional	7	0	0	73	80
	- Advogado/Assistente Jurídico AGU	0	33	1	0	34
	- Advogado/Procurador de Autarquias e Fundações	128	112	182	95	517
Polícia Federal	- Delegado - NS	46	132	17	14	209
	- Perito - NS	21	76	12	5	114
	- Escrivão - NI	64	40	399	29	532
	- Agente - NI	0	264	585	58	907
Pesquisa em C&T	- Analista - NS	29	85	48	70	232
	- Tecnologista - NS	88	140	106	90	424
	- Pesquisador - NS	61	60	57	59	237
	- Assistente - NI	168	161	21	43	393
	- Técnico - NI	134	218	34	62	448
	- Auxiliar Técnico - NA	5	2	0	0	7
	- Auxiliar - NA	112	0	0	1	113
Reforma Agrária	- Engenheiro Agrônomo - NS	0	0	71	0	71
Fiscalização	- Fiscal de Contribuições Previdenciárias - INSS	400	5	179	420	1.004
	- Engenheiro - Mtb	0	0	0	40	40
	- Fiscal do Trabalho - Mtb	532	483	16	3	1.034
	- Médico do Trabalho - 40 horas - Mtb	0	0	0	46	46
	- Engenheiro Agrônomo - MAARA	0	1	1	0	2
Docente	- Professor Superior	1.509	1.950	2.411	2.051	7.921
	- Professor de 1º e 2º graus	1.095	1.181	976	966	4.218
CVM	- Advogado - NS	1	0	6	6	13
	- Analista - NS	7	10	8	12	37
	- Inspetor - NS	3	8	12	5	28
	- Cargos de Nível Intermediário	16	0	0	0	16
SUSEP	- Analista Técnico - NS	0	34	0	0	34
	- Procurador Autárquico - NS	0	9	0	0	9
	- Cargos de Nível Intermediário	0	0	1	0	1
PCC	- Cargos de Nível Superior	3.447	1.695	854	768	6.764
	- Cargos de Nível Intermediário	8.059	1.328	1.041	907	11.335
	- Cargos de Nível Auxiliar	1.752	365	94	74	2.285
IPEA (demais cargos)	- Cargos de Nível Superior	0	0	1	0	1
	- Cargos de Nível Intermediário	4	0	0	0	4
Min. da Justiça	- Policial Rodoviário Federal - NI	233	942	2	0	1.177
TOTAL		19.675	9.927	9.055	7.442	46.099

Fonte: MARE

NS - Nível Superior

NI - Nível Intermediário

NA - Nível Auxiliar

¹ Posição 1998 - até setembro

**3.2 - Ingressos no Serviço Público Federal no Plano de Classificação de Cargos - PCC
Por Concurso Público**

Cargo	Ingresso por Concurso Público				
	1995	1996	1997	1998 ¹	Total
- Nível Superior	3.447	1.695	854	768	6.764
- Administrador	241	58	20	15	334
- Assistente Social	72	36	44	37	189
- Bibliotecário / Bibliotecário-documentalista	65	123	48	33	269
- Cirurgião-Dentista / Odontólogo	57	7	12	10	86
- Contador	45	32	44	15	136
- Enfermeiro	911	257	190	148	1.506
- Engenheiro	156	56	94	55	361
- Farmacêutico / Farmacêutico-bioquímico	133	87	13	36	269
- Fisioterapeuta	62	23	6	5	96
- Fonoaudiólogo	17	2	1	2	22
- Médico	1.100	823	275	277	2.475
- Nutricionista	79	21	12	4	116
- Psicólogo	65	29	19	18	131
- Tec Ass. Educacionais / Tec. Ens. Orientação	113	28	26	84	251
- Outros	331	113	50	29	523
- Nível Intermediário	8.059	1.328	1.041	907	11.335
- Agente Administrativo	2.241	168	45	139	2.593
- Agente de Serviços de Engenharia	41	2	1	1	45
- Assistente Administração / Aux. Administrativo	750	39	43	87	919
- Auxiliar Biblioteca	49	2	0	1	52
- Auxiliar de Enfermagem	2.586	495	463	161	3.705
- Técnico Agropecuária / Oper.Máquinas Agrícolas	55	44	56	9	164
- Técnico de Contabilidade	144	74	42	16	276
- Técnico de Farmácia	42	6	14	3	65
- Técnico de Laboratório/Laboratorista-área	271	197	132	190	790
- Técnico em Enfermagem	400	77	73	95	645
- Técnico em Radiologia	114	55	13	6	188
- Outros	1.366	169	159	199	1.893
- Nível Auxiliar	1.752	365	94	74	2.285
- Auxiliar Agropecuária	15	78	19	6	118
- Auxiliar de Farmácia	40	18	2	3	63
- Auxiliar de Laboratório	138	41	26	14	219
- Auxiliar de Nutrição	77	39	4	1	121
- Auxiliar OpServ Diversos / Auxiliar Operacional	685	0	0	4	689
- Auxiliar Rural	2	18	12	0	32
- Cozinheiro / Copeiro / Auxiliar Cozinha	175	91	16	20	302
- Encanador / Marceneiro / Auxiliar Eletricista	86	1	0	1	88
- Operador de Máquina e Lavanderia	145	3	3	2	153
- Outros	389	76	12	23	500
TOTAL	13.258	3.388	1.989	1.749	20.384

Fonte: MARE

¹ Posição 1998 - até setembro

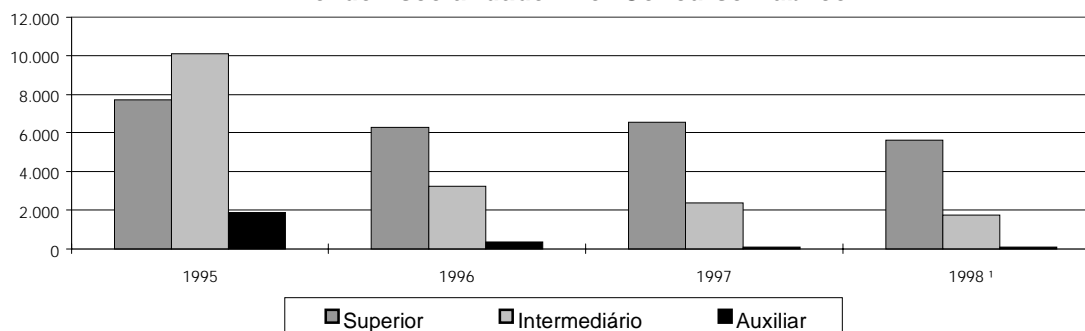
3.3 - Ingressos no Serviço Público Federal por Nível de Escolaridade Por Concurso Público

Nível	Ingresso por Concurso Público				Total
	1995	1996	1997	1998 ¹	
Superior					
- Professor	2.604	3.131	3.387	3.017	12.139
- Outros	5.105	3.178	3.187	2.593	14.063
- Total Nível Superior	7.709	6.309	6.574	5.610	26.202
Intermediário	10.097	3.251	2.387	1.757	17.492
Auxiliar	1.869	367	94	75	2.405
TOTAL	19.675	9.927	9.055	7.442	46.099

Fonte: MARE

¹ Posição 1998 - até setembro

**Ingressos no Serviço Público Federal
Nível de Escolaridade - Por Concurso Público**



4.1 - Estrutura Salarial das Carreiras da Administração Pública Federal

<i>Cargo / Carreira</i>		<i>Vencimentos</i>		
		<i>Piso</i>	<i>Teto</i>	<i>% de Amplitude¹</i>
Gestão	- Analista de Orçamento / Finanças e Controle / Gestor - NS	2.505,19	3.855,45	54
	- Supervisor Médico Pericial - NS	1.963,08	3.132,64	60
	- Técnico de Planejamento e Pesquisa do IPEA - NS	2.505,19	3.855,45	54
	- Técnico de Orçamento / Finanças e Controle - NI	912,35	1.649,41	81
Auditoria	- Auditor Fiscal do Tesouro Nacional - NS	4.439,01	4.718,70	6
	- Técnico do Tesouro Nacional - NI	2.026,09	2.238,81	10
Diplomacia	- 3º Secretário a Ministro 1ª Classe	3.538,11	5.427,52	53
	- Oficial de Chancelaria - NS	1.450,02	2.999,95	107
	- Assistente de Chancelaria - NI	360,39	1.112,78	209
Jurídica	- Procurador Autárquico do INSS	4.683,62	5.243,00	12
	- Procurador da Fazenda Nacional	5.193,57	5.452,72	5
	- Advogado/Assistente Jurídico AGU	4.547,31	5.165,30	14
	- Advogado/Procurador de Autarquias e Fundações	2.952,49	5.139,09	74
	- Defensor Público	4.645,42	5.313,63	14
Polícia Federal	- Delegado -NS	3.980,61	4.719,85	19
	- Censor - NS ²	3.980,61	4.719,85	19
	- Perito - NS	3.980,61	4.719,85	19
	- Escrivão - NI	2.084,35	3.056,57	47
Pesquisa em C & T	- Agente - NI	2.084,35	3.056,57	47
	- Papiloscopista - NI	2.084,35	3.056,57	47
	- Analista - NS	1.017,23	3.343,30	229
	- Tecnologista - NS	1.017,23	3.343,30	229
	- Pesquisador - NS	1.559,18	3.343,30	114
	- Assistente - NI	808,13	1.835,94	127
	- Técnico - NI	808,13	1.835,94	127
Tecnologia Militar	- Auxiliar Técnico - NA	312,23	902,52	189
	- Auxiliar - NA	312,23	902,52	189
	- Analista	1.480,82	3.240,59	119
Reforma Agrária	- Engenheiro	1.480,82	3.240,59	119
	- Engenheiro Agrônomo - NS	2.072,31	3.307,20	60
	- Fiscal de Cadastro e Tributação Rural - NS	2.013,60	3.199,99	59
	- Orientador de Assentamentos - NS	2.013,60	3.199,99	59
Fiscalização	- Fiscal de Contribuições Previdenciárias - INSS	4.439,01	4.718,70	6
	- Médico do Trabalho - 40 horas - Mtb	4.683,62	5.243,00	12
	- Assistente Social - Mtb	4.439,01	4.718,70	6
	- Engenheiro - Mtb	4.439,01	4.718,70	6
	- Fiscal do Trabalho - Mtb	4.439,01	4.718,70	6
	- Engenheiro Agrônomo - MAARA	2.072,31	3.307,20	60
	- Químico - MAARA	2.072,31	3.307,20	60
	- Farmaceutico - MAARA	2.072,31	3.307,20	60
	- Zootecnista - MAARA	2.013,60	3.199,99	59
	- Professor Superior (Auxiliar a Titular)	1.134,86	4.469,99	294
Docente	- Professor de 1º e 2º graus (A a E)	671,12	2.931,95	337
	- Cargos de Nível Superior	3.152,63	4.718,70	50
CVM	- Agente Executivo - NI	1.447,22	2.238,81	55
	- Cargos de Nível Superior	3.600,13	4.718,70	31
SUSEP	- Cargos de Nível Intermediário	1.648,59	2.238,81	36
	- Cargos de Nível Superior	635,99	1.363,18	114
PCC	- Cargos de Nível Intermediário	360,39	933,30	159
	- Cargos de Nível Auxiliar	191,41	534,90	179
	- Cargos de Nível Superior	2.013,60	3.199,99	59
DACTA	- Cargos de Nível Intermediário	924,34	1.685,23	82
	- Cargos de Nível Superior	2.505,19	3.855,45	54
IPEA (demais cargos)	- Cargos de Nível Intermediário	912,35	1.649,41	81
	- Policial Rodoviário Federal - NI	1.135,68	2.921,92	157
Min. da Justiça	- Analista - NS	2.666,52	7.088,06	166
	- Procurador - NS	2.666,52	7.088,06	166
	- Técnico - NI	1.083,00	2.240,40	107
Militares	- Seg. Tenente a Almirante de Esquadra	2.102,91	5.893,25	180

Fonte: MARE

NS - Nível Superior

NI - Nível Intermediário

NA - Nível Auxiliar

¹ A amplitude corresponde à diferença percentual entre a menor e a maior remuneração de uma carreira

² Extinção, conforme Lei nº 9.688, de 06/07/98.

4.2 - Remuneração dos Servidores do Poder Executivo Média Anual

	Valores Reais - (base-dez/97) ¹						R\$
	Procurador Fazenda Nacional	Auditor Fiscal	Analista SOF/Tesouro Gestor	Diplomata (Ministro 1ª Classe)	PCC Nível Superior	PCC Nível Intermed.	PCC Nível Auxiliar
1989	7.285	4.374	5.922	3.370	1.452	724	491
1990	8.258	8.258	4.031	3.819	1.536	821	556
1991	5.016	5.016	3.014	3.132	1.018	548	371
1992	5.007	4.775	2.105	2.438	896	489	335
1993	5.196	4.552	1.855	2.284	1.192	587	414
1994	4.733	4.108	1.746	2.111	1.435	722	495
1995	6.484	5.832	3.740	3.556	1.695	1.002	593
1996	5.639	5.075	3.739	4.147	1.466	867	513
1997	5.375	4.790	3.641	3.913	1.384	818	485
1998 ²	5.430	4.731	3.824	4.206	1.355	812	474

Fonte: MARE.

Obs: foi utilizada a estrutura de remuneração das carreiras para o cálculo do salário médio.

1- Corrigido pelo INPC/IBGE.

2-Média de set/97 a ago/98.

4.3 - Índice de Remuneração Média Real dos Servidores do Poder Executivo - Média Anual

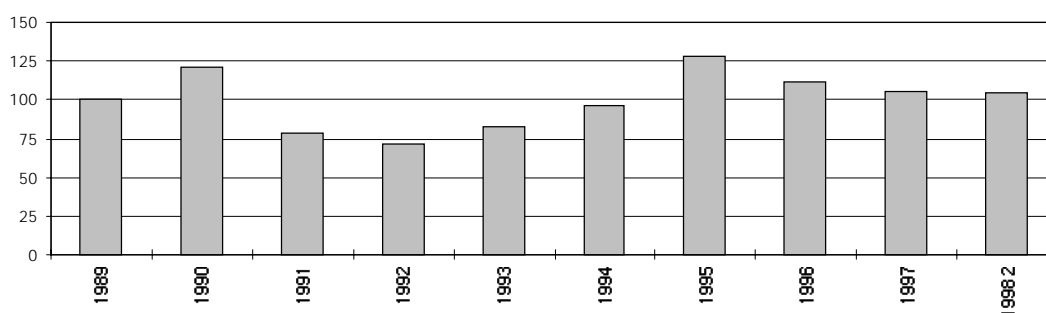
	PCC - Nível Superior		Índice - Ponderado ¹	
	Índice	Variação %	Índice	Variação %
1989	100		100	
1990	106	5,8	121	20,9
1991	70	-33,8	79	-34,6
1992	62	-11,9	71	-10,0
1993	82	33,1	83	16,7
1994	99	20,4	96	15,6
1995	117	18,1	128	33,8
1996	101	-13,5	111	-13,1
1997	97	-4,1	106	-5,2
1998 ²	95	-2,1	105	-1,0

Fonte: MARE.

1 - Com base nas carreiras da tabela 3.2.

2- Média de set/97 a ago/98.

Índice ponderado da remuneração média real do servidor



4.4 - Comparação Salarial entre o Setor Público e o Privado**Posição - mai/95**

	Salário Médio		Diferença Públ. / Priv.
	S. Privado	S. Público	
Cargos Executivos	7.080	6.069	-14%
Cargos de Nível Superior	1.899	1.814	-5%
Cargos de Nível Técnico / Médio	926	899	-3%
Cargos Operacionais	437	635	45%

Fonte: SIAPE/MARE e Coopers & Lybrand

Inicialmente, foram levantados os cargos com atribuições semelhantes no setor público (civil do executivo) e no privado. Para calcular a remuneração média de cada cargo, foi utilizado, no setor privado, o salário médio, independentemente do porte e da localidade das empresas; para o setor público, foi considerada a estrutura de remuneração e a distribuição de frequência dos servidores na escala salarial de cada cargo. Para os cargos de nível executivo, foi levantada uma amostra do valor da remuneração dos ocupantes de DAS de diversos níveis, considerando o diretor-presidente como DAS de Natureza Especial, Diretores como DAS-6 e Gerentes como DAS-5, exceto para os cargos da área jurídica, que têm uma estrutura hierárquica um pouco distinta. Não estão incluídos benefícios indiretos dos cargos.

1 - Valores atualizados pela inflação até mai/95.

5.1 - Quantidade, Idade e Remuneração Média dos ocupantes de DAS

Posição - ago/98

	<i>Qtde. Servidores</i>	<i>Idade Média</i>	<i>Remuneração Média¹</i>	<i>Nível Superior</i>	<i>Sexo Fem.</i>	<i>Serv. Efetivo + Requisitado²</i>
DAS-1	6.714	42	3.067	61,8%	45,9%	74,2%
DAS-2	5.734	43	3.609	70,1%	40,0%	71,7%
DAS-3	2.475	45	4.030	83,0%	38,5%	69,1%
DAS-4	1.626	47	5.354	90,0%	30,5%	57,9%
DAS-5	582	48	6.782	95,0%	16,3%	57,6%
DAS-6	132	52	7.556	98,5%	12,1%	49,2%
Total	17.263	44	3.760	71,7%	40,2%	70,4%

Fonte: SIAPE/MARE.

1 - Considerado a remuneração do cargo e da função; estão incluídos no cálculo dos valores somente os servidores efetivos + requisitados (Administração Pública Federal Direta, Autarquias e Fundações)

2 - Servidor Efetivo e Requisitado (Admin. Pública Federal Direta, Autarquias, Fundações, Estados, Municípios, DF, Empresas Públicas, Sociedade de Economia Mista, Tribunais, Câmara, Senado e Ministério Público.

5.2 - Perfil dos ocupantes de DAS, segundo o Nível de Escolaridade em %

Posição - ago/98

	<i>1º Grau</i>	<i>2º Grau</i>	<i>3º Grau</i>	<i>Especialização</i>	<i>Pós- Graduação¹</i>
DAS-1	7,2	31,0	50,6	3,7	7,5
DAS-2	6,8	23,1	61,3	2,3	6,4
DAS-3	2,7	14,3	71,9	2,3	8,8
DAS-4	1,2	8,8	81,4	2,0	6,7
DAS-5	1,0	4,0	86,4	1,4	7,2
DAS-6	0,0	1,5	88,6	0,8	9,1
Total	5,6	22,8	61,6	2,8	7,3

Fonte: SIAPE/MARE.

1 - Incluído: Aperfeiçoamento, Mestrado, Doutorado, Phd, Livre Docência.

5.3 - Perfil dos ocupantes de DAS, segundo o Vínculo com a União

Posição - ago/98

<i>DAS</i>	<i>Servidor Efetivo + Requisitado¹</i>	<i>Requisitado de outros Órgãos e Esfera²</i>	<i>Sem Vínculo³</i>	<i>Aposentado</i>	<i>Total</i>
DAS-1	72,2%	2,1%	16,1%	9,7%	100,0%
DAS-2	67,2%	4,6%	17,6%	10,7%	100,0%
DAS-3	62,7%	6,4%	16,5%	14,4%	100,0%
DAS-4	47,4%	10,5%	26,0%	16,2%	100,0%
DAS-5	43,1%	14,4%	26,8%	15,6%	100,0%
DAS-6	36,4%	12,9%	35,6%	15,2%	100,0%
Total	65,6%	4,8%	18,1%	11,6%	100,0%

Fonte: SIAPE/MARE.

1 - Servidor Efetivo e Requisitado (Administração Pública Federal Direta, Autarquias e Fundações).

2 - Requisitado dos Estados, Municípios, DF, Empresas Públicas, Sociedade de Economia Mista, Tribunais, Câmara, Senado e Ministério Público.

3 - Sem cargo Público

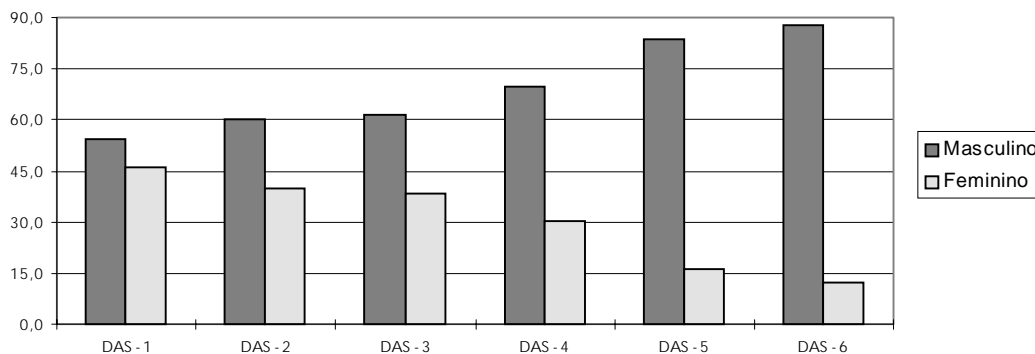
5.4 - Perfil dos ocupantes de DAS, segundo o Sexo em %

Posição - ago/98

<i>DAS</i>	<i>Masculino</i>	<i>Feminino</i>
DAS-1	54,1	45,9
DAS-2	60,0	40,0
DAS-3	61,5	38,5
DAS-4	69,5	30,5
DAS-5	83,7	16,3
DAS-6	87,9	12,1
Total	59,8	40,2

Fonte: SIAPE/MARE.

Perfil dos DAS segundo o sexo dos ocupantes em %



5.5 - Remuneração Média por Nível de DAS

Posição - ago/98

R\$

	<i>Parcela Rem. Média Referente ao Cargo</i>	<i>Parcela Rem. Média Referente à Função</i>	<i>Remuneração Média Global ¹</i>
NES	4.139	3.156	7.295
DAS-6	5.800	1.756	7.556
DAS-5	5.132	1.650	6.782
DAS-4	4.040	1.314	5.354
DAS-3	3.203	827	4.030
DAS-2	2.881	728	3.609
DAS-1	2.424	643	3.067
Média Global	2.957	803	3.760

Fonte: SIAPE/MARE.

1 - Engloba a remuneração referente ao cargo e à função; o universo considerado no cálculo corresponde somente aos servidores efetivos.

APOSENTADOS

6.1 - Evolução do Quantitativo de Aposentadorias Civas da União

	Total Ano	Média Mensal	% Participação s/ Total			
			Integrais	Proporc.	Compulsória	Invalidez
1991	46.196	3.850				
1992	21.190	1.766				
1993	14.199	1.183				
1994	17.601	1.467				
1995	34.253	2.854				
1996	27.546	2.296	43,4	47,9	1,0	7,8
1997	24.659	2.055	32,3	57,4	1,2	9,2
1998*	12.872	1.609	28,8	60,7	1,6	8,9

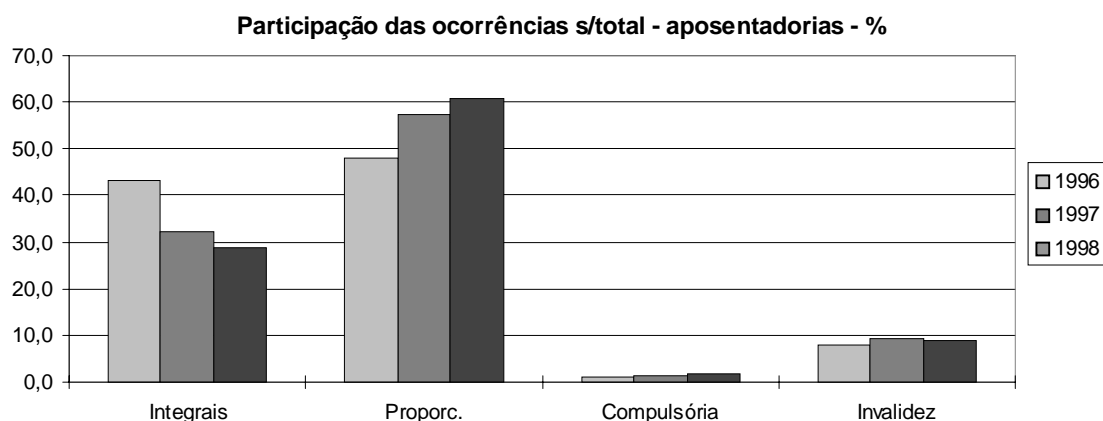
Elaborado: MARE.

Fonte: Diário Oficial da União e SIAFI.

- O levantamento inclui somente as aposentadorias publicadas no Diário Oficial.

- Em 1995, o número refere-se aos civis estatutários do Poder Executivo e entre 1991 e 1994, refere-se, além destes, também a uma parcela reduzida de servidores do Legislativo e do Judiciário.

* Acumulado de jan/98 a ago/98.



6.2 - Aposentadorias Integrais dos Civis do Executivo - Perfil segundo o sexo e idade média de aposentadoria Posição - ago/98

	Masculino	Feminino	Ambos
Distribuição	58,4%	41,6%	100,0%
Idade média	58	54	56

Fonte: SIAPE/MARE.

A amostra utilizada no cálculo corresponde à parcela dos servidores que possuem, em seu cadastro, a informação referente à data de sua aposentadoria.

6.3 - Aposentadorias Proporcionais dos Civis do Executivo - Perfil segundo o sexo e idade média de aposentadoria
Posição - ago/98

	<i>Masculino</i>	<i>Feminino</i>	<i>Ambos</i>
Distribuição	39,7%	60,3%	100,0%
Idade média	54	49	51

Fonte: SIAPE/MARE.

A amostra utilizada no cálculo corresponde à parcela dos servidores que possuem, em seu cadastro, a informação referente à data de sua aposentadoria.

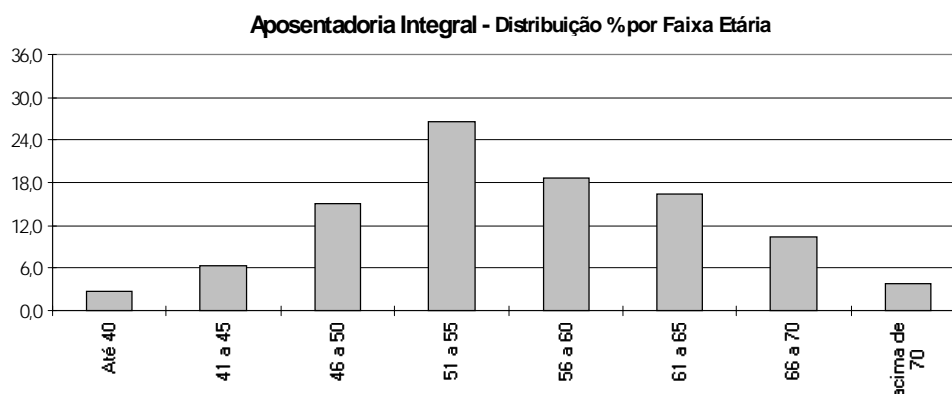
6.4 - Idade Média de Aposentadoria dos Servidores Civis do Poder Executivo - Distribuição % segundo a faixa etária
Aposentadorias - Integrais
Posição - ago/98

<i>Faixa Etária</i>	<i>Masculino</i>	<i>Feminino</i>	<i>Ambos</i>
Até 40	2,2	3,1	2,6
41 a 45	3,2	10,7	6,3
46 a 50	11,4	20,1	15,0
51 a 55	25,7	27,7	26,5
56 a 60	20,0	17,0	18,7
61 a 65	18,7	13,4	16,5
66 a 70	13,3	6,3	10,4
acima de 70	5,4	1,8	3,9
Total	100,0	100,0	100,0

Fonte: SIAPE/MARE.

- A amostra utilizada no cálculo corresponde à parcela dos servidores que possuem, em seu cadastro, a informação referente à data de sua aposentadoria.

- A existência de aposentadorias em idade inferior a 40 anos deve-se à imperfeições nas informações cadastrais.



6.5 - Idade Média de Aposentadoria dos Servidores Civis do Poder Executivo - Distribuição % segundo a faixa etária Aposentadorias - Proporcionais

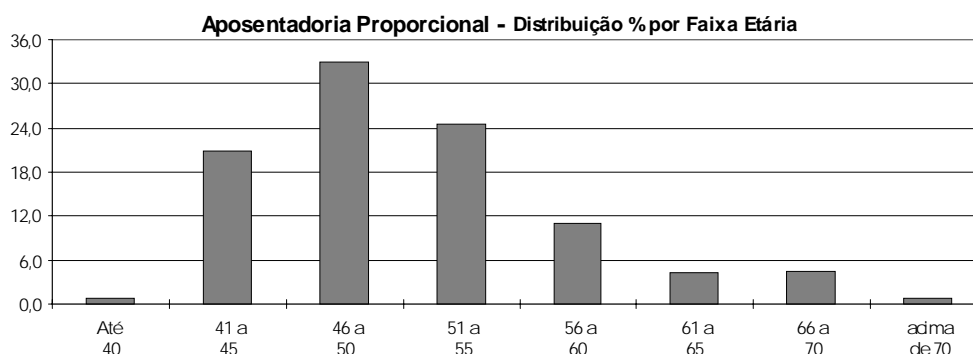
Posição - ago/98

Faixa Etária	Masculino	Feminino	Ambos
Até 40	0,4	1,2	0,9
41 a 45	6,6	30,4	20,9
46 a 50	28,9	35,7	33,0
51 a 55	31,9	19,8	24,6
56 a 60	16,1	7,7	11,0
61 a 65	5,9	3,4	4,4
66 a 70	8,4	1,9	4,5
acima de 70	1,8	0,0	0,7
Total	100,0	100,0	100,0

Fonte: SIAPE/MARE.

- A amostra utilizada no cálculo corresponde à parcela dos servidores que possuem, em seu cadastro, a informação referente à data de sua aposentadoria.

- A existência de aposentadorias em idade inferior a 40 anos deve-se à imperfeições nas informações cadastrais.



6.6 - Previdência no Serviço Público

Valores Nominais

R\$ milhões

	União	Estados	Municípios	Total
1997				
Contribuição	2.583	3.360	354	6.297
Despesas c/ Inativos	18.352	15.933	2.683	36.968
Resultado	(15.769)	(12.573)	(2.329)	(30.671)
1998				
Contribuição	2.775	3.610	380	6.765
Despesas c/ Inativos	19.319	16.773	2.824	38.916
Resultado	(16.544)	(13.163)	(2.444)	(32.151)
1999				
Contribuição	2.829	3.680	388	6.897
Despesas c/ Inativos	20.681	17.955	3.024	41.660
Resultado	(17.852)	(14.275)	(2.636)	(34.763)

Elaborado: MARE

Fonte: Dados da União = MARE e Mensagem do Presidente ao Congresso Nacional do Projeto de Lei Orçamentária para o exercício de 1999.

Para os dados de Estados e Municípios referentes ao ano de 1997 = MPAS/MF.

As estimativas das contribuições e despesas previdenciárias para Estados e Municípios, referentes a 1998 e 1999, foram calculadas supondo as taxas de crescimento utilizadas para o cálculo da União.

6.7 - Comparação entre Receita e Despesas dos Segurados do INSS e da União

Valores Anuais

		Receita	Despesa c/ Benefício	Segurados	Beneficiários	Contribuição	Benefício
		em R\$ milhões		Mil		Média em R\$	
1995	INSS	39.446	40.527	50.627	15.728	779	2.577
	UNIÃO	2.588	19.821	991	844	2.612	23.481
	TOTAL	42.034	60.348	51.618	16.572	814	3.642
1996	INSS	44.626	45.777	54.421	16.518	820	2.771
	UNIÃO	2.861	18.350	981	855	2.918	21.462
	TOTAL	47.487	64.127	55.402	17.373	857	3.691
1997	INSS	45.308	48.403	54.291	17.474	835	2.770
	UNIÃO	2.654	18.837	948	900	2.801	20.924
	TOTAL	47.962	67.240	55.239	18.374	868	3.660

Elaborado: MARE

Fonte: SIAPE/MARE, SIAFI/MF e MPAS

Valores corrigidos pelo IGP-DI-FGV para dez/97.

INSS=> Receita: Receita Líquida da Previdência (arrecadação bancária), em 1997 inclui receita decorrente do "Simples";

Despesa: Despesa apenas com benefícios, exclusive LOAS e despesa com servidores federais aposentados de MPAS

UNIÃO=> Despesa: inclui aposentados e pensionistas.

Contribuição média: Receita/Segurados

Benefício médio: Despesa/Beneficiários

6.8 - Comparação entre Aposentadorias

Valores mensais, em salários mínimos - Média

INSS ¹	1,8
Executivo (civis) ²	13,4
Legislativo ²	32,8
Judiciário ²	33,2

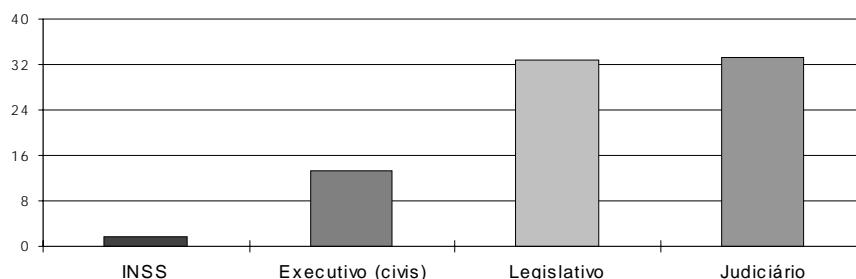
Elaborado: MARE

Obs.: No caso do Executivo, Legislativo e Judiciário foi estimado o valor médio dos proventos dos últimos 12 meses. Para o INSS, o cálculo baseou-se em estimativas da receita, despesa, segurados e beneficiários

1- Posição jan/98.

2- Posição ago/98.

Comparação entre Aposentadorias em salários mínimos (valores mensais)



7.1 - Relação entre Despesas de Aposentados e Pensionistas e o Total da Folha de Pessoal dos Estados

	<i>Despesas com Aposentados e Pensionistas (em R\$ milhões)</i>	<i>% em relação ao total da folha</i>
Alagoas	15	41,0
Amazonas	18	28,0
Bahia	28	23,0
Ceará	20	21,0
Espírito Santo	31	37,0
Goiás	29	30,0
Maranhão	18	28,0
Mato Grosso	12	22,0
Mato Grosso do Sul	8	24,0
Minas Gerais	167	40,0
Pará ³	20	25,0
Paraíba	19	34,0
Paraná	77	32,0
Pernambuco	45	38,0
Piauí	9	25,0
Rio de Janeiro ³	151	40,0
Rio Grande do Norte	16	32,0
Rio Grande do Sul	115	44,0
Santa Catarina	35	25,0
São Paulo ²	330	33,0
Sergipe	9	20,0
Total	1.172	

Elaborado: MARE

1- Não inclui os Estados do Acre, Amapá, Rondônia, Roraima, Tocantins e Distrito Federal por apresentarem em números inexpressivos de aposentados e pensionistas;

2- Considera apenas despesas com aposentados dos Três Poderes.

3- Dados de fevereiro/98.

7.2 - Gastos com Pessoal e Número de Servidores Estaduais

	Número de Servidores		Relação entre Gasto com Pessoal e Receita Líquida - %		
	Ativos e Aposentados	Mês Ref.	95	96	97
	Acre ⁴	32.500	Jul	73,0	69,0
Amapá ²	10.600	Set	83,2	58,8	50,7
Amazonas ¹	61.930	Set	34,8	49,3	36,1
Alagoas ²	45.498	Set	114,4	105,6	92,6
Bahia ¹	187.597	Set	57,0	56,0	52,9
Ceará ³	115.000	Set	53,0	51,0	52,3
Distrito Federal ¹	112.884	Out	79,5	82,1	79,1
Espirito Santo ⁵	70.610	Ano 96	68,6	67,3	68,1
Goiás ²	142.874	Set	78,0	71,0	62,8
Maranhão ²	97.291	Out	55,0	59,0	64,4
Minas Gerais ¹	476.000	Set	75,3	75,1	76,7
Mato Grosso ³	45.063	Out	82,5	79,4	55,1
Mato Grosso do Sul ¹	51.000	Set	61,4	55,4	74,5
Pará ¹	116.768	Set	61,5	67,7	51,4
Paraná ²	199.453	Out	74,9	76,8	70,5
Paraíba ²	96.719	Set	63,0	59,0	50,6
Pernambuco ³	164.345	Set	84,0	79,0	71,5
Piauí ¹	75.000	Set	87,0	69,0	72,5
Rondônia ⁵	44.000	Set	72,0	65,0	68,0
Roraima ³	21.000	Out	12,5	33,1	18,1
Rio de Janeiro ¹	406.594	Jul	92,6	87,5	78,7
Rio Grande do Norte ¹	93.000	Out	80,0	73,0	68,1
Rio Grande do Sul ³	183.812	Set	86,4	86,8	83,6
São Paulo ²	1.020.962	Set	63,3	65,8	63,6
Santa Catarina ¹	120.081	Set	76,6	72,0	67,4
Sergipe ¹	49.959	Ago	80,0	68,0	61,1
Tocantins ³	34.133	Set	46,1	48,7	46,6
Média	-	-	70,2	67,8	62,6
Total	4.074.673				

Elaborado: MARE

Fonte: Fórum Nacional de Secretários de Estado da Administração e STN/MF. (dados orçamentários)

obs.:1997- Gasto Pessoal x RCL

1- Realizado de jan a nov.

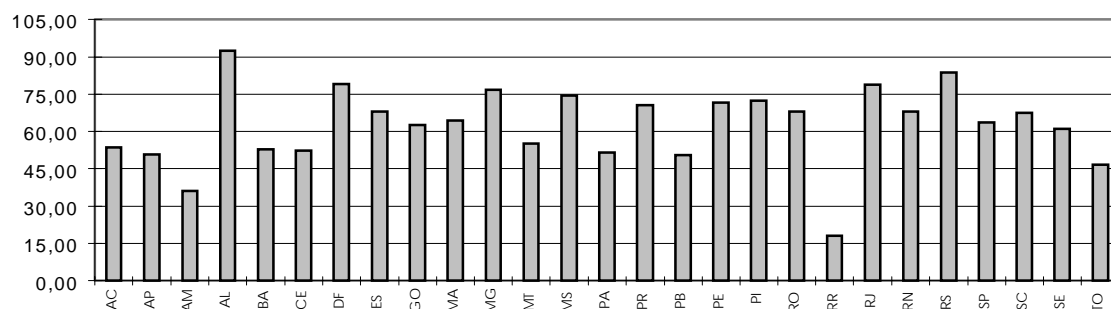
2- Realizado de jan a out.

3- Realizado de jan a set.

4- Realizado de jan a jul.

5- Realizado de jan a jun.

Relação % entre gasto c/ pessoal dos Estados e Receita Líquida período de 1997



7.3 - Gastos com Pessoal e Número de Servidores das Capitais

Posição - abr/95

	<i>% Gasto Ativos / Folha Pgto.</i>	<i>% Núm. Ativos / Qtde. Servidores</i>	<i>% Gastos Pessoal / Receita</i>
Belém	79,0	76,4	
Belo Horizonte	88,4	81,6	64,0
Campo Grande	92,4	90,0	61,2
Cuiabá	95,9	97,3	65,0
Curitiba	84,1	86,1	44,6
Fortaleza	81,4	80,7	50,0
Manaus	93,7	93,2	29,7
Palmas de Tocantins	100,0	100,0	0,2
Rio Branco	98,3	99,2	82,5
Rio de Janeiro	74,1	73,7	62,1
São Paulo	79,8	82,9	41,4
Salvador	68,2	69,5	50,4
Vitória	88,3	90,6	58,0
Total	79,7	80,1	

Elaborado: MARE

Fonte: Secretaria de Administração da Prefeitura de Belo Horizonte

- A relação ativos/folha corresponde ao percentual da folha alocado para o pagamento de ativos.
- O restante é destinado aos aposentados e pensionistas. A relação ativos/quantidade de servidores corresponde à participação do número de ativos no total de servidores (que inclui ativos, aposentados e pensionistas).
- A relação entre gastos com pessoal (ativos, aposentados e pensionistas) e receita é calculada para os últimos doze meses encerrados em mai/95.

7.4 - Relação entre Gastos com Pessoal e Receita Líquida nos Estados

<i>Regiões</i>	<i>Média 84 / 88</i>	<i>Média 89 / 94</i>
Norte	61,5	55,1
Nordeste	52,2	49,5
Centro-Oeste	43,4	46,6
Sudeste	52,0	52,4
Sul	61,2	56,9
Média	54,1	52,1

Elaborado: MARE

Fonte: Tesouro Nacional, Relatório "Execução Orçamentária dos Estados e Municípios das Capitais - 1984/1993, 1985/1994 e 1986/1995"

- Os dados originais foram levantados nos balanços anuais dos estados e municípios, e estão corrigidos pela inflação.

7.5 - Relação entre Gastos com Pessoal e Receita Líquida nas Capitais

<i>Regiões</i>	<i>Média</i>	<i>Média</i>	<i>Ano</i>
	84 / 88	89 / 94	95
Norte	66,9	53,7	43,4
Nordeste	47,9	38,3	43,0
Centro-Oeste	59,3	44,2	46,3
Sudeste	56,3	44,1	33,0
Sul	54,8	52,9	43,8
Média	57,1	46,7	41,9

Elaborado: MARE

Fonte: Tesouro Nacional, Relatório "Execução Orçamentária dos Estados e Municípios das Capitais - 1984/1993, 1985/1994 e 1986/1995"

- Os dados originais foram levantados nos balanços anuais dos estados e municípios, e estão corrigidos pela inflação.

7.6 - Execução Orçamentária dos Municípios por Regiões

<i>Regiões</i>	<i>Receita</i>	<i>Despesa</i>	<i>% part. Desp. Pessoal</i>
	<i>Corrente¹</i>	<i>c/Pessoal</i>	<i>Receita Corrente¹</i>
Norte	1.439	553	38,4
Nordeste	5.641	2.165	38,4
Sudeste	21.110	7.703	36,5
Sul	5.508	2.494	45,3
Centro-Oeste	1.776	674	38,0
BRASIL	35.474	13.589	38,3

Elaborado: MARE

Fonte: MF/STN - Finanças do Brasil (Receita e Despesa dos Municípios - Ano 1995)

1 - Receita Corrente = Receita Tributária + Transf. Correntes

7.7 - Relação Despesas de Pessoal / Receita Corrente- Nº de Municípios por Estados (em 1995)

Regiões/Estados	Total	% de Desp. Pessoal s/ Receita Corrente ¹	
		Até 60%	Acima de 60%
Norte	307	92,2	7,8
- Acre	22	59,1	40,9
- Amapá	14	78,6	21,4
- Amazonas	32	96,9	3,1
- Pará	108	99,1	0,9
- Rondônia	21	52,4	47,6
- Roraima	1	100,0	0,0
- Tocantins	109	100,0	0,0
Nordeste	1.463	95,0	5,0
- Alagoas	98	100,0	0,0
- Bahia	412	95,9	4,1
- Ceará	178	98,3	1,7
- Maranhão	119	98,3	1,7
- Paraíba	171	96,5	3,5
- Pernambuco	121	66,9	33,1
- Piauí	141	99,3	0,7
- Rio Grande do Norte	150	98,7	1,3
- Sergipe	73	97,3	2,7
Centro-Oeste	422	98,8	1,2
- Distrito Federal	0	0,0	0,0
- Goiás	231	99,6	0,4
- Mato Grosso	117	98,3	1,7
- Mato Grosso do Sul	74	97,3	2,7
Sudeste	1.501	93,4	6,6
- Espírito Santo	67	80,6	19,4
- Minas Gerais	729	97,3	2,7
- Rio de Janeiro	80	57,5	42,5
- São Paulo	625	94,9	5,1
Sul	1.020	88,4	11,6
- Paraná	369	92,7	7,3
- Rio Grande do Sul	391	81,8	18,2
- Santa Catarina	260	92,3	7,7
Total BRASIL	4.713	93,2	6,8

Elaborado: MARE

Fonte: STN/MF - Finanças do Brasil (Receita e Despesa dos Municípios - Ano 1995)

1- Receita Corrente= Receita Tributária + Transf. Correntes.

7.8 - Execução Orçamentária dos Estados e Capitais

		R\$ milhões					
		1986	1988	1990	1994	1995	95/88 Var.%
RECEITA	Tributária	42.722	31.726	44.324	47.135	57.409	81,0
	Fundos Partic.	4.208	3.119	5.727	6.244	8.067	158,6
	Total	46.930	34.845	50.051	53.379	65.476	87,9
DESPESA	Pessoal (Global)	23.259	18.826	25.103	23.410	30.558	62,3
	Poder Legislativo ¹	1.166	1.186	1.617	2.072	2.856	140,8
	Poder Judiciário ¹	3.062	2.568	3.934	5.118	7.053	174,6

Elaborado: MARE

Fonte: Tesouro Nacional, Relatório "Execução Orçamentária dos Estados e Municípios das Capitais - 1986/1995"

1- Consideradas as despesas totais destes poderes; entretanto, a maior parte de suas despesas corresponde a gastos com pessoal.

7.9 - Relação entre Despesas com Pessoal e Receita Corrente - %

	1986	1988	1990	1994	1995
Pessoal Total / Receita Corrente	55,1	53,6	54,8	50,9	47,9
Legislativo / Receita Corrente ¹	2,1	2,5	2,5	3,1	3,3
Judiciário / Receita Corrente ¹	5,4	5,4	6,1	7,5	8,2

Elaborado: MARE

Fonte: Tesouro Nacional, Relatório "Execução Orçamentária dos Estados e Municípios das Capitais - 1986/1995"

1- Consideradas as despesas totais destes poderes; entretanto, a maior parte de suas despesas corresponde a gastos com pessoal.

SERVIÇOS GERAIS

1.1 - Despesas de Custeio de Janeiro a Agosto de 1998¹
Por Ministério / Entidade

Órgão Superior	Diárias (a)		Mat. Consumo ³ (b)		Passagens (c)		Consultoria (d)	
	R\$ mil	%	R\$ mil	%	R\$ mil	%	R\$ mil	%
Presidência ²	2.834	4,6	9.568	15,6	2.344	3,8	0	0,0
Adm. e Ref. do Estado	350	3,4	315	3,0	455	4,4	121	1,2
Planejamento	5.504	7,9	2.612	3,7	2.686	3,9	262	0,4
AGU	243	5,7	278	6,5	88	2,1	0	0,0
Agricultura	9.400	6,4	17.912	12,2	6.989	4,8	66	0,0
Ciência e Tecnologia	3.197	4,4	3.453	4,7	4.928	6,8	2.513	3,4
Fazenda	28.974	6,8	7.722	1,8	13.922	3,3	1.563	0,4
Educação	15.715	2,9	55.707	10,3	14.751	2,7	494	0,1
Ind. e Comércio	3.508	5,3	1.250	1,9	2.831	4,3	19	0,0
Justiça	15.030	15,3	20.856	21,3	5.438	5,6	26	0,0
Minas e Energia	1.925	3,9	2.090	4,3	2.124	4,3	3.661	7,5
Previdência	28.065	4,7	5.776	1,0	7.386	1,2	0	0,0
Relações Exteriores	3.358	2,8	747	0,6	4.881	4,1	0	0,0
Saúde	17.647	3,1	59.422	10,3	10.257	1,8	540	0,1
Trabalho	4.999	3,2	1.402	0,9	3.005	1,9	0	0,0
Transporte	2.306	3,7	4.738	7,5	2.074	3,3	7.861	12,4
Comunicações	2.165	4,9	727	1,7	1.187	2,7	53	0,1
Cultura	790	2,8	786	2,8	3.092	10,9	0	0,0
Meio-Ambiente	6.482	8,9	4.651	6,4	2.756	3,8	190	0,3
Total:	152.492	4,8	200.012	6,2	91.194	2,8	17.369	0,5

Órgão Superior	Serv. Pes. Fís (e)		Locação m-d-o (f)		Serv. Pes. Jurid. ⁴ (g)		Total(a+b+c+d+e+f+g)	
	R\$ mil	%	R\$ mil	%	R\$ mil	%	R\$ mil	%
Presidência ²	796	1,3	6.683	10,9	39.186	63,8	61.411	100
Adm. e Ref. do Estado	367	3,5	3.025	29,2	5.729	55,3	10.362	100
Planejamento	3.966	5,7	4.094	5,9	50.584	72,6	69.708	100
AGU	231	5,4	462	10,8	2.967	69,5	4.269	100
Agricultura	8.178	5,6	15.820	10,8	88.120	60,2	146.485	100
Ciência e Tecnologia	2.169	3,0	4.679	6,4	52.052	71,3	72.991	100
Fazenda	12.249	2,9	55.967	13,2	303.204	71,6	423.601	100
Educação	71.261	13,1	36.259	6,7	347.775	64,2	541.962	100
Ind. e Comércio	1.558	2,4	7.896	12,0	48.560	74,0	65.622	100
Justiça	4.591	4,7	10.446	10,7	41.566	42,4	97.953	100
Minas e Energia	2.881	5,9	2.530	5,2	33.669	68,9	48.880	100
Previdência	41.892	7,0	85.873	14,3	430.681	71,8	599.673	100
Relações Exteriores	40.419	33,6	156	0,1	70.604	58,8	120.165	100
Saúde	205.460	35,7	91.044	15,8	191.012	33,2	575.382	100
Trabalho	2.955	1,9	10.891	6,9	134.612	85,3	157.864	100
Transporte	511	0,8	6.593	10,4	39.059	61,9	63.142	100
Comunicações	344	0,8	3.011	6,9	36.445	83,0	43.932	100
Cultura	2.718	9,6	6.916	24,3	14.101	49,6	28.403	100
Meio-Ambiente	2.329	3,2	11.179	15,4	45.046	62,0	72.633	100
Total:	404.875	12,6	363.524	11,3	1.974.972	61,6	3.204.438	100

Fonte: SIAFI - Valores Nominais

1 - Orçamento Fiscal e da Seguridade Social (Gestão 10 000), Outras Despesas Correntes, Aplicações Diretas

Diárias - Pessoal Civil (3.3.4.9.0.14.00)

Material de Consumo (3.3.4.9.0.30.00, excluídos os detalhes 30.09; 30.17; 30.35 e 30.36)

Passagens e Despesas com Locomoção (3.3.4.9.0.33.00)

Serviços de Consultoria (3.3.4.9.0.35.00)

Outros Serviços de Terceiros - Pessoa Física (3.3.4.9.0.36.00)

Locação de Mão-de-Obra (3.3.4.9.0.37.00)

Outros Serviços de Terceiros - Pessoa Jurídica (3.3.4.9.0.39.00, excluídos os detalhes 39.50 e 39.57)

Créditos Empenhados Liquidados (292130201)

2 - Inclui despesas da Vice-Presidência e da SAE.

3 - Excluem-se os Materiais Farmacológicos (30.09), de Processamento de Dados (30.17), Laboratoriais (30.35) e Hospitalares (30.36).

4 - Excluem-se os Serviços Médico-Hospitalares e Odontológicos (30.50) e os Serviços de Processamento de Dados (39.57).

CUSTEIO

1.2 - Despesas de Custeio de Janeiro a Agosto de 1998

Por Área

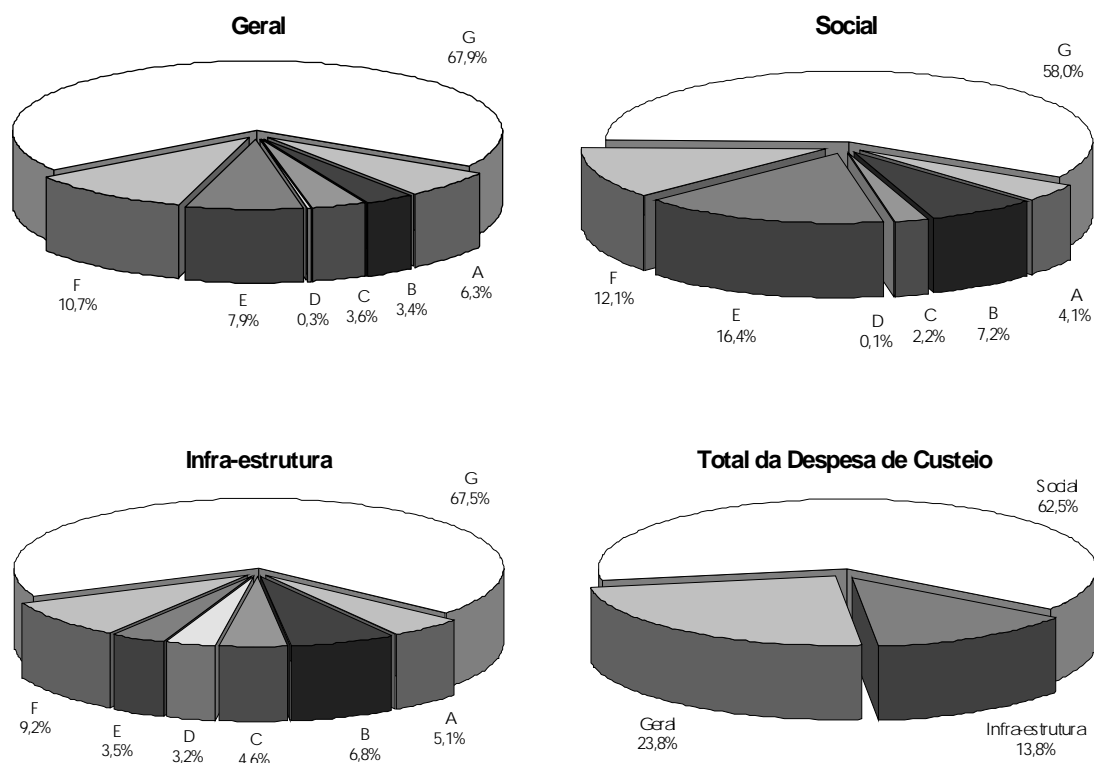
Órgão Superior	A		B		C		D	
	Diárias		Mat. Consumo		Passagens		Consultoria	
	R\$ mil	%	R\$ mil	%	R\$ mil	%	R\$ mil	%
Geral	47.745	6,3	25.893	3,4	27.132	3,6	2.136	0,3
Infra-estrutura	22.501	5,1	30.170	6,8	20.133	4,6	14.173	3,2
Social	82.246	4,1	143.949	7,2	43.929	2,2	1.060	0,1
Total	152.492	4,8	200.012	6,2	91.194	2,8	17.369	0,5

Órgão Superior	E		F		G		Total	
	Serv. Pes. Físi.		Locação m-d-o		Serv. Pes. Juríd.			
	R\$ mil	%	R\$ mil	%	R\$ mil	%	R\$ mil	%
Geral	60.357	7,9	81.566	10,7	517.320	67,9	762.149	100,0
Infra-estrutura	15.641	3,5	40.529	9,2	297.905	67,5	441.052	100,0
Social	328.877	16,4	241.429	12,1	1.159.747	58,0	2.001.237	100,0
Total	404.875	12,6	363.524	11,3	1.974.972	61,6	3.204.438	100,0

Fonte: SIAFI - Valores Nominais

Social	Infra-estrutura	Geral
Cultura	Comunicações	AGU
Justiça	Minas e Energia	Adm. e Ref. do Estado
Trabalho	Ind. e Comércio	Presidência ¹
Educação	Ciência e Tecnologia	Meio-Ambiente
Previdência	Agricultura	Planejamento
Saúde	Transporte	Relações Exteriores
		Fazenda

1 - Inclui despesas da Vice-Presidência e da SAE



1.3 - Despesas com Diárias e Passagens de Janeiro a Agosto¹

Por Ministério / Entidade

Órgão Superior	1997		1998		Variação % 98/97
	R\$ mil	%	R\$ mil	%	
Presidência ²	4.539	1,9	5.329	2,0	17,4
Adm. e Ref. do Estado	980 ³	0,4	897	0,3	-8,5
Planejamento	10.468	4,3	8.265	3,2	-21,0
AGU	279	0,1	331	0,1	18,6
Agricultura	16.187	6,6	17.802	6,8	10,0
Ciência e Tecnologia	11.473	4,7	8.973	3,4	-21,8
Fazenda	41.074	16,8	43.385	16,6	5,6
Educação	33.463	13,7	35.983	13,7	7,5
Ind. e Comércio	6.877	2,8	6.551	2,5	-4,7
Justiça	15.746	6,5	20.942	8,0	33,0
Minas e Energia	3.801	1,6	4.193	1,6	10,3
Previdência	37.365	15,3	36.806	14,1	-1,5
Relações Exteriores	10.205	4,2	8.305	3,2	-18,6
Saúde	25.493	10,5	33.453	12,8	31,2
Trabalho	6.156	2,5	8.764	3,3	42,4
Transporte	5.014	2,1	4.397	1,7	-12,3
Comunicações	2.633	1,1	3.368	1,3	27,9
Cultura	2.968	1,2	4.220	1,6	42,2
Meio-Ambiente	9.117	3,7	9.870	3,8	8,3
Total:	243.838	100	261.834	100	7,4

Fonte: SIAFI - Valores Nominais

1 - Orçamento Fiscal e da Seguridade Social (Gestão 10 000), Outras Despesas Correntes, Aplicações Diretas

Diárias - Pessoal Civil (3.3.4.9.0.14.00)

Passagens e Despesas com Locomoção (3.3.4.9.0.33.00)

Outros Serviços de Terceiros - Pessoa Física (3.3.4.9.0.36.02 e 03)

2 - Inclui despesas da Vice- Presidência e da SAE.

3 - Contempla despesas da Fundação Roquette Pinto - Em Extinção

Por Área (ver quadro 1.1)

Órgão Superior	1997		1998		Variação % 98/97
	R\$ mil	%	R\$ mil	%	
Geral	76.662	31,4	76.382	29,2	-0,37
Infra-estrutura	45.985	18,9	45.284	17,3	-1,52
Social	121.191	49,7	140.168	53,5	15,7
Total:	243.838	100	261.834	100	7,4

CUSTEIO

1.4 - Despesas com Material de Consumo de Janeiro a Agosto¹

Por Ministério / Entidade

Órgão Superior	1997		1998		Variação % 98/97
	R\$ mil	%	R\$ mil	%	
Presidência ²	7.386	4,0	9.568	4,8	29,5
Adm. e Ref. do Estado	403 ³	0,2	315	0,2	-21,8
Planejamento	3.180	1,7	2.612	1,3	-17,9
AGU	202	0,1	278	0,1	37,6
Agricultura	17.493	9,6	17.912	9,0	2,4
Ciência e Tecnologia	3.318	1,8	3.453	1,7	4,1
Fazenda	6.988	3,8	7.722	3,9	10,5
Educação	56.013	30,7	55.707	27,9	-0,5
Ind. e Comércio	1.413	0,8	1.250	0,6	-11,5
Justiça	19.650	10,8	20.856	10,4	6,1
Minas e Energia	1.959	1,1	2.090	1,0	6,7
Previdência	3.964	2,2	5.776	2,9	45,7
Relações Exteriores	607	0,3	747	0,4	23,1
Saúde	49.175	26,9	59.422	29,7	20,8
Trabalho	1.212	0,7	1.402	0,7	15,7
Transporte	3.272	1,8	4.738	2,4	44,8
Comunicações	607	0,3	727	0,4	19,8
Cultura	781	0,4	786	0,4	0,6
Meio-Ambiente	5.051	2,8	4.651	2,3	-7,9
Total:	182.674	100	200.012	100	9,5

Fonte: SIAFI - Valores Nominais

1 - Orçamento Fiscal e da Seguridade Social (Gestão 10 000), Outras Despesas Correntes, Aplicações Diretas

Material de Consumo (3.3.4.9.0.30.00)

Excluídos Materiais Farmacológicos, de Processamento de Dados, Laboratoriais e

Hospitalares (detalhes 30.09; 30.17; 30.35 e 30.36)

2 - Inclui despesas da Vice-Presidência e da SAE.

3 - Contempla despesas da Fundação Roquette Pinto - Em Extinção

Por Área (ver quadro 1.1)

Órgão Superior	1997		1998		Variação % 98/97
	R\$ mil	%	R\$ mil	%	
Geral	23.817	13,0	25.893	12,9	8,7
Infra-estrutura	28.062	15,4	30.170	15,1	7,5
Social	130.795	71,6	143.949	72,0	10,1
Total:	182.674	100	200.012	100	9,5

1.5 - Despesas com Serviços de Janeiro a Agosto¹

Por Ministério / Entidade

Órgão Superior	1997		1998		Variação % 98/97
	R\$ mil	%	R\$ mil	%	
Presidência ²	44.809	1,7	46.665	1,7	4,1
Adm. e Ref. do Estado	19.247 ³	0,7	9.242	0,3	-52,0
Planejamento	51.700	2,0	58.906	2,1	13,9
AGU	2.947	0,1	3.660	0,1	24,2
Agricultura	106.572	4,0	112.184	4,1	5,3
Ciência e Tecnologia	53.003	2,0	61.413	2,2	15,9
Fazenda	351.936	13,3	372.983	13,5	6,0
Educação	382.704	14,5	455.789	16,5	19,1
Ind. e Comércio	42.383	1,6	58.033	2,1	36,9
Justiça	48.611	1,8	56.629	2,1	16,5
Minas e Energia	35.109	1,3	42.741	1,5	21,7
Previdência	560.661	21,2	558.446	20,2	-0,4
Relações Exteriores	92.362	3,5	111.179	4,0	20,4
Saúde	555.511	21,0	488.056	17,7	-12,1
Trabalho	79.359	3,0	148.458	5,4	87,1
Transporte	121.291	4,6	54.024	2,0	-55,5
Comunicações	14.884	0,6	39.853	1,4	167,8
Cultura	19.030	0,7	23.735	0,9	24,7
Meio-Ambiente	64.271	2,4	58.744	2,1	-8,6
Total:	2.646.390	100	2.760.740	100	4,3

Fonte: SIAFI - Valores Nominais

1 - Orçamento Fiscal e da Seguridade Social (Gestão 10 000), Outras Despesas Correntes, Aplicações Diretas

Serviços de Consultoria (3.3.4.9.0.35.00)
 Outros Serviços de Terceiros - Pessoa Física (3.3.4.9.0.36.00)
 Locação de Mão-de-Obra (3.3.4.9.0.37.00)
 Outros Serviços de Terceiros - Pessoa Jurídica (3.3.4.9.0.39.00)
 Excluem-se os Serviços Médicos-Hospitalares e Odontológicos e
 os Serviços de Processamento de Dados, detalhes 39.50 e 39.57.

2 - Inclui despesas da Vice-Presidência e da SAE.

3 - Contempla despesas da Fundação Roquette Pinto - Em Extinção

Por Área (ver quadro 1.1)

Órgão Superior	1997		1998		Variação % 98/97
	R\$ mil	%	R\$ mil	%	
Geral	627.272	23,7	661.379	24,0	5,4
Infra-estrutura	373.242	14,1	368.248	13,3	-1,3
Social	1.645.876	62,2	1.731.113	62,7	5,2
Total:	2.646.390	100,0	2.760.740	100,0	4,3

1.6 - Despesas com Mat. e Serv. de Informática de Janeiro a Agosto¹

Por Ministério / Entidade

Órgão Superior	1997		1998		Variação % 98/97
	R\$ mil	%	R\$ mil	%	
Presidência ²	1.025	0,2	1.064	0,2	3,8
Adm. e Ref. do Estado ³	15.358 ⁴	3,2	11.938	2,4	-22,3
Planejamento ³	18.299	3,8	19.231	3,9	5,1
AGU	98	0,0	155	0,0	58,2
Agricultura	3.035	0,6	3.173	0,6	4,5
Ciência e Tecnologia	2.940	0,6	2.799	0,6	-4,8
Fazenda ³	153.601	31,8	149.569	30,3	-2,6
Educação	12.117	2,5	16.367	3,3	35,1
Ind. e Comércio	3.317	0,7	7.232	1,5	118,0
Justiça	21.243	4,4	17.702	3,6	-16,7
Minas e Energia	3.419	0,7	5.757	1,2	68,4
Previdência ³	199.211	41,3	230.752	46,8	15,8
Relações Exteriores	893	0,2	1.045	0,2	17,0
Saúde	5.629	1,2	6.184	1,3	9,9
Trabalho	36.801	7,6	9.415	1,9	-74,4
Transporte	2.432	0,5	7.138	1,4	193,5
Comunicações	1.817	0,4	2.102	0,4	15,7
Cultura	306	0,1	312	0,1	2,0
Meio-Ambiente	1.188	0,2	1.631	0,3	37,3
Total:	482.729	100	493.566	100	2,2

Fonte: SIAFI - Valores Nominais

1 - Orçamento Fiscal e da Seguridade Social (Gestão 10 000), Outras Despesas Correntes, Aplicações Diretas

Material de Processamento de Dados (3.3.4.9.0.30.17)

Locação de Softwares (3.3.4.9.0.39.11)

Serviços de Processamento de Dados (3.3.4.9.0.39.57)

Aquisição de Softwares (3.3.4.9.0.39.94)

2 - Inclui despesas da Vice-Presidência e da SAE.

3 - As despesas com informática concentram-se nos Ministérios responsáveis pelas Bases de Dados e Sist.estruturadores do governo

4 - Contempla despesas da Fundação Roquette Pinto - Em Extinção

Por Área (ver quadro 1.1)

Órgão Superior	1997		1998		Variação % 98/97
	R\$ mil	%	R\$ mil	%	
Geral	190.462	39,5	184.633	37,4	-3,1
Infra-estrutura	16.960	3,5	28.201	5,7	66,3
Social	275.307	57,0	280.732	56,9	2,0
Total:	482.729	100,0	493.566	100,0	2,2

1.7 - Despesas com Limpeza e Conservação de Janeiro a Agosto¹

Por Ministério / Entidade

Órgão Superior	1997		1998		Variação % 98/97
	R\$ mil	%	R\$ mil	%	
Presidência ²	2.641	1,8	3.519	2,2	33,2
Adm. e Ref. do Estado ³	1.333 ⁴	0,9	1.282	0,8	-3,8
Planejamento	2.737	1,9	2.724	1,7	-0,5
AGU	145	0,1	222	0,1	53,1
Agricultura	5.370	3,7	6.438	4,0	19,9
Ciência e Tecnologia	3.393	2,3	3.979	2,5	17,3
Fazenda	23.410	16,0	21.061	13,2	-10,0
Educação	34.328	23,4	39.752	24,9	15,8
Ind. e Comércio	1.533	1,0	2.259	1,4	47,4
Justiça	6.308	4,3	7.788	4,9	23,5
Minas e Energia	1.225	0,8	1.370	0,9	11,8
Previdência	21.181	14,5	20.176	12,7	-4,7
Relações Exteriores	758	0,5	968	0,6	27,7
Saúde	28.365	19,4	32.342	20,3	14,0
Trabalho	3.458	2,4	2.943	1,8	-14,9
Transporte	2.743	1,9	4.048	2,5	47,6
Comunicações	1.015	0,7	1.182	0,7	16,5
Cultura	1.973	1,3	2.352	1,5	19,2
Meio-Ambiente	4.474	3,1	4.958	3,1	10,8
Total:	146.390	100	159.363	100	8,9

Fonte: SIAFI - Valores Nominais

1 - Orçamento Fiscal e da Seguridade Social (Gestão 10 000), Outras Despesas Correntes, Aplicações Diretas

Serviços de Limpeza e Conservação (3.3.4.9.0.36.25)

Limpeza e Conservação (3.3.4.9.0.37.02)

Limpeza e Conservação (3.3.4.9.0.39.78)

2 - Inclui despesas da Vice-Presidência e da SAE.

3 - Inclui despesas com o Condomínio do Bloco "A"

4 - Contempla despesas da Fundação Roquette Pinto - Em Extinção

Por Área (ver quadro 1.1)

Órgão Superior	1997		1998		Variação % 98/97
	R\$ mil	%	R\$ mil	%	
Geral	35.498	24,2	34.734	21,8	-2,2
Infra-estrutura	15.279	10,4	19.276	12,1	26,2
Social	95.613	65,3	105.353	66,1	10,2
Total:	146.390	100	159.363	100	8,9

CUSTEIO

1.8 - Despesas com Vigilância de Janeiro a Agosto¹

Por Ministério / Entidade

Órgão Superior	1997		1998		Varição %
	R\$ mil	%	R\$ mil	%	98/97
Presidência ²	3.930	1,9	4.167	1,9	6,0
Adm. e Ref. do Estado ³	1.985 ⁴	1,0	1.923	0,9	-3,1
Planejamento	5.398	2,7	4.561	2,1	-15,5
AGU	670	0,3	973	0,4	45,2
Agricultura	13.313	6,5	13.765	6,3	3,4
Ciência e Tecnologia	4.221	2,1	5.437	2,5	28,8
Fazenda	35.438	17,4	34.295	15,7	-3,2
Educação	21.257	10,5	27.919	12,8	31,3
Ind. e Comércio	1.799	0,9	5.355	2,5	197,7
Justiça	2.823	1,4	3.635	1,7	28,8
Minas e Energia	1.155	0,6	1.805	0,8	56,3
Previdência	55.099	27,1	57.636	26,4	4,6
Relações Exteriores	998	0,5	1.049	0,5	5,1
Saúde	27.046	13,3	27.427	12,6	1,4
Trabalho	8.409	4,1	8.867	4,1	5,4
Transporte	4.217	2,1	4.544	2,1	7,8
Comunicações	1.512	0,7	1.849	0,8	22,3
Cultura	4.014	2,0	4.099	1,9	2,1
Meio-Ambiente	10.011	4,9	8.632	4,0	-13,8
Total:	203.295	100	217.938	100	7,2

Fonte: SIAFI - Valores Nominais

1 - Orçamento Fiscal e da Seguridade Social (Gestão 10 000), Outras Despesas Correntes, Aplicações Diretas

Vigilância Ostensiva (3.3.4.9.0.37.03)

Vigilância Ostensiva (3.3.4.9.0.39.77)

2 - Inclui despesas da Vice-Presidência e da SAE.

3 - Inclui despesas com o Condomínio do Bloco "A"

4 - Contempla despesas da Fundação Roquette Pinto - Em Extinção

Por Área (ver quadro 1.1)

Órgão Superior	1997		1998		Varição %
	R\$ mil	%	R\$ mil	%	98/97
Geral	58.430	28,7	55.600	25,5	-4,8
Infra-estrutura	26.217	12,9	32.755	15,0	24,9
Social	118.648	58,4	129.583	59,5	9,2
Total:	203.295	100	217.938	100	7,2

1.9 - Despesas com Serviços de Energia Elétrica de Janeiro a Agosto¹

Por Ministério / Entidade

Órgão Superior	1997		1998		Variação % 98/97
	R\$ mil	%	R\$ mil	%	
Presidência ²	2.175	2,8	2.873	3,1	32,1
Adm. e Ref. do Estado ³	857 ⁴	1,1	620	0,7	-27,7
Planejamento	2.679	3,4	2.090	2,3	-22,0
AGU	241	0,3	255	0,3	5,8
Agricultura	5.945	7,5	6.802	7,4	14,4
Ciência e Tecnologia	3.284	4,2	3.701	4,0	12,7
Fazenda	11.365	14,4	12.695	13,7	11,7
Educação	22.528	28,6	26.558	28,7	17,9
Ind. e Comércio	1.215	1,5	1.514	1,6	24,6
Justiça	2.985	3,8	2.814	3,0	-5,7
Minas e Energia	1.102	1,4	1.570	1,7	42,5
Previdência	8.537	10,8	9.977	10,8	16,9
Relações Exteriores	716	0,9	952	1,0	33,0
Saúde	8.896	11,3	10.716	11,6	20,5
Trabalho	805	1,0	995	1,1	23,6
Transporte	1.962	2,5	3.714	4,0	89,3
Comunicações	598	0,8	613	0,7	2,5
Cultura	695	0,9	905	1,0	30,2
Meio-Ambiente	2.314	2,9	3.165	3,4	36,8
Total:	78.899	100	92.529	100	17,3

Fonte: SIAFI - Valores Nominais

1 - Orçamento Fiscal e da Seguridade Social (Gestão 10 000), Outras Despesas Correntes, Aplicações Diretas
Serviços de Energia Elétrica (3.3.4.9.0.39.43)

2 - Inclui despesas da Vice-Presidência e da SAE.

3 - Inclui despesas com o Condomínio do Bloco "A"

4 - Contempla despesas da Fundação Roquette Pinto - Em Extinção

Por Área (ver quadro 1.1)

Órgão Superior	1997		1998		Variação % 98/97
	R\$ mil	%	R\$ mil	%	
Geral	20.347	25,8	22.650	24,5	11,3
Infra-estrutura	14.106	17,9	17.914	19,4	27,0
Social	44.446	56,3	51.965	56,2	16,9
Total:	78.899	100	92.529	100	17,3

1.10 - Despesas com Serviços de Água e Esgoto de Janeiro a Agosto¹

Por Ministério / Entidade

Órgão Superior	1997		1998		Variação % 98/97
	R\$ mil	%	R\$ mil	%	
Presidência ²	1.340	4,5	1.656	4,9	23,6
Adm. e Ref. do Estado ³	288 ⁴	1,0	190	0,6	-34,0
Planejamento	811	2,7	386	1,1	-52,4
AGU	11	0,0	15	0,0	36,4
Agricultura	1.621	5,4	1.632	4,8	0,7
Ciência e Tecnologia	531	1,8	346	1,0	-34,8
Fazenda	3.743	12,5	3.817	11,3	2,0
Educação	7.236	24,2	9.522	28,2	31,6
Ind. e Comércio	666	2,2	816	2,4	22,5
Justiça	1.031	3,4	1.117	3,3	8,3
Minas e Energia	392	1,3	497	1,5	26,8
Previdência	4.280	14,3	4.735	14,0	10,6
Relações Exteriores	156	0,5	486	1,4	211,5
Saúde	5.654	18,9	6.229	18,4	10,2
Trabalho	435	1,5	523	1,5	20,2
Transporte	611	2,0	719	2,1	17,7
Comunicações	215	0,7	179	0,5	-16,7
Cultura	186	0,6	224	0,7	20,4
Meio-Ambiente	742	2,5	685	2,0	-7,7
Total:	29.949	100	33.774	100	12,8

Fonte: SIAFI - Valores Nominais

1 - Orçamento Fiscal e da Seguridade Social (Gestão 10 000), Outras Despesas Correntes, Aplicações Diretas
Serviços de Água e Esgoto (3.3.4.9.0.39.44)

2 - Inclui despesas da Vice-Presidência e da SAE.

3 - Inclui despesas com o Condomínio do Bloco "A"

4 - Contempla despesas da Fundação Roquette Pinto - Em Extinção

Por Área (ver quadro 1.1)

Órgão Superior	1997		1998		Variação % 98/97
	R\$ mil	%	R\$ mil	%	
Geral	7.091	23,7	7.235	21,4	2,0
Infra-estrutura	4.036	13,5	4.189	12,4	3,8
Social	18.822	62,8	22.350	66,2	18,7
Total:	29.949	100	33.774	100	12,8

1.11 - Despesas com Serviços de Telecomunicações de Janeiro a Agosto¹

Por Ministério / Entidade

Órgão Superior	1997		1998		Variação % 98/97
	R\$ mil	%	R\$ mil	%	
Presidência ²	4.119	3,7	4.613	3,6	12,0
Adm. e Ref. do Estado ³	2.438 ⁴	2,2	440	0,3	-82,0
Planejamento	3.940	3,6	3.334	2,6	-15,4
AGU	315	0,3	292	0,2	-7,3
Agricultura	5.471	5,0	5.418	4,2	-1,0
Ciência e Tecnologia	3.423	3,1	5.663	4,4	65,4
Fazenda	35.456	32,2	43.353	33,7	22,3
Educação	15.877	14,4	21.355	16,6	34,5
Ind. e Comércio	1.687	1,5	2.031	1,6	20,4
Justiça	4.463	4,0	5.177	4,0	16,0
Minas e Energia	1.221	1,1	1.385	1,1	13,4
Previdência	11.128	10,1	11.606	9,0	4,3
Relações Exteriores	5.087	4,6	5.246	4,1	3,1
Saúde	5.708	5,2	6.194	4,8	8,5
Trabalho	2.769	2,5	4.207	3,3	51,9
Transporte	1.964	1,8	2.240	1,7	14,1
Comunicações	1.370	1,2	1.830	1,4	33,6
Cultura	982	0,9	1.150	0,9	17,1
Meio-Ambiente	2.845	2,6	3.235	2,5	13,7
Total:	110.263	100	128.769	100	16,8

Fonte: SIAFI - Valores Nominais

1 - Orçamento Fiscal e da Seguridade Social (Gestão 10 000), Outras Despesas Correntes, Aplicações Diretas
Serviços de Telecomunicações (3.3.4.9.0.39.58)

2 - Inclui despesas da Vice-Presidência e da SAE.

3 - Inclui despesas com o Condomínio do Bloco "A"

4 - Contempla despesas da Fundação Roquette Pinto - Em Extinção

Por Área (ver quadro 1.1)

Órgão Superior	1997		1998		Variação % 98/97
	R\$ mil	%	R\$ mil	%	
Geral	54.200	49,2	60.513	47,0	11,6
Infra-estrutura	15.136	13,7	18.567	14,4	22,7
Social	40.927	37,1	49.689	38,6	21,4
Total:	110.263	100	128.769	100	16,8

2.1 - Modalidades de Licitação

Empenhos Liquidados de Janeiro a Agosto de 1998 - Orçamento Fiscal e da Seguridade Social

Por Ministério / Entidade

Órgão Superior	Concurso (a)		Convite (b)		Tomada de Preços (c)		Concorrência (d)		Dispensa (e)	
	R\$ mil	%	R\$ mil	%	R\$ mil	%	R\$ mil	%	R\$ mil	%
Presidência ¹	0	-	5.210	8,2	11.748	18,6	17.107	27,0	10.839	17,1
Adm. e Ref. do Estado	0	-	520	2,3	2.435	10,9	2.419	10,8	14.296	63,8
Planejamento	0	-	4.007	4,1	9.984	10,3	36.463	37,7	22.773	23,5
AGU	0	-	1.067	22,2	1.259	26,2	333	6,9	1.145	23,9
Agricultura	67	0,0	18.528	11,2	40.324	24,4	45.767	27,7	37.168	22,5
Ciência e Tecnologia	1	0,0	4.979	6,1	15.475	19,1	16.048	19,8	22.869	28,2
Fazenda	100	0,0	16.237	2,5	64.226	10,1	132.637	20,8	184.558	28,9
Educação	127	0,0	49.086	8,2	67.714	11,4	116.261	19,5	170.656	28,7
Ind. e Comércio	46	0,1	1.628	2,4	6.056	9,0	35.761	53,3	14.272	21,3
Justiça	1.627	1,4	11.167	9,3	25.434	21,2	22.979	19,2	36.940	30,8
Minas e Energia	4	0,0	3.601	7,4	8.127	16,8	5.577	11,5	20.525	42,3
Previdência	2.272	0,3	10.471	1,3	38.179	4,9	99.890	12,8	256.986	32,8
Relações Exteriores	80	0,4	2.341	11,6	2.750	13,6	7.365	36,4	4.006	19,8
Saúde	165	0,0	50.604	7,1	93.909	13,3	249.739	35,3	130.392	18,4
Trabalho	25	0,0	4.629	3,1	10.692	7,1	50.072	33,4	75.012	50,1
Transporte	1	0,0	25.691	3,5	46.866	6,3	566.793	76,4	81.464	11,0
Comunicações	0	-	1.674	8,6	2.518	12,9	2.553	13,1	7.091	36,3
Cultura	466	1,6	2.608	8,8	6.457	21,7	7.308	24,6	5.907	19,9
Meio-Ambiente	10	0,0	16.420	7,4	25.080	11,3	155.967	70,0	12.106	5,4
Gab. Extr. Pol. Fundiária	69	0,1	16.767	21,1	25.404	32,0	5.835	7,4	17.572	22,1
Total:	5.060	0,1	247.235	5,3	504.637	10,8	1.576.874	33,9	1.126.577	24,2

Órgão Superior	Inexigibilidade (f)		Suprimento de Fundos (g)		Total do Aplicável (h)		Não Aplicável (i)		Total (a+b+c+d+e+f+g+h+i)	
	R\$ mil	%	R\$ mil	%	R\$ mil	%	R\$ mil	%	R\$ mil	%
Presidência ¹	12.992	20,5	5.407	8,5	63.303	100,0	190.493		253.796	
Adm. e Ref. do Estado	2.680	12,0	40	0,2	22.390	100,0	36.781		59.171	
Planejamento	20.934	21,6	2.644	2,7	96.805	100,0	653.021		749.826	
AGU	873	18,2	122	2,5	4.799	100,0	13.047		17.846	
Agricultura	21.756	13,2	1.752	1,1	165.362	100,0	1.644.137		1.809.499	
Ciência e Tecnologia	21.281	26,2	489	0,6	81.142	100,0	508.595		589.737	
Fazenda	238.750	37,4	1.972	0,3	638.480	100,0	245.277.350		245.915.830	
Educação	185.946	31,2	5.641	0,9	595.431	100,0	5.634.389		6.229.820	
Ind. e Comércio	9.047	13,5	344	0,5	67.154	100,0	520.927		588.081	
Justiça	18.093	15,1	3.578	3,0	119.818	100,0	1.185.135		1.304.953	
Minas e Energia	9.557	19,7	1.126	2,3	48.517	100,0	290.413		338.930	
Previdência	372.713	47,6	2.122	0,3	782.633	100,0	36.130.381		36.913.014	
Relações Exteriores	3.634	18,0	63	0,3	20.239	100,0	288.443		308.682	
Saúde	181.363	25,6	1.820	0,3	707.992	100,0	10.302.350		11.010.342	
Trabalho	8.967	6,0	452	0,3	149.849	100,0	5.182.716		5.332.565	
Transporte	20.678	2,8	122	0,0	741.615	100,0	1.395.707		2.137.322	
Comunicações	5.507	28,2	203	1,0	19.546	100,0	319.788		339.334	
Cultura	6.495	21,8	497	1,7	29.738	100,0	89.316		119.054	
Meio-Ambiente	10.365	4,6	2.973	1,3	222.921	100,0	585.940		808.861	
Gab. Extr. Pol. Fundiária	7.378	9,3	6.319	8,0	79.344	100,0	619.683		699.027	
Total:	1.159.009	24,9	37.686	0,8	4.657.078	100,0	310.868.612		315.525.690	

Fonte: SIAFI - Valores Nominais

1 - Inclui despesas da Vice-Presidência e da SAE.

ENAP

Escola Nacional de Administração Pública

1.1 - Número de Turmas e Alunos Treinados

<i>Ano</i>	<i>Número de Turmas</i>	<i>Alunos Treinados</i>
1981	13	429
1982	25	767
1983	35	1.269
1984	31	1.477
1985	150	3.358
1986	162	3.821
1987	89	2.882
1988	97	3.019
1989	55	1.185
1990	10	340
1991	13	747
1992	62	1.929
1993	102	3.251
1994	134	3.105
SOMA	978	27.579
1995	141	1.964
1996 ¹	388	8.279
1997 ¹	1.001	18.966
1998*	400	5.980
SOMA	1.930	35.189

Fonte: MARE/ENAP.

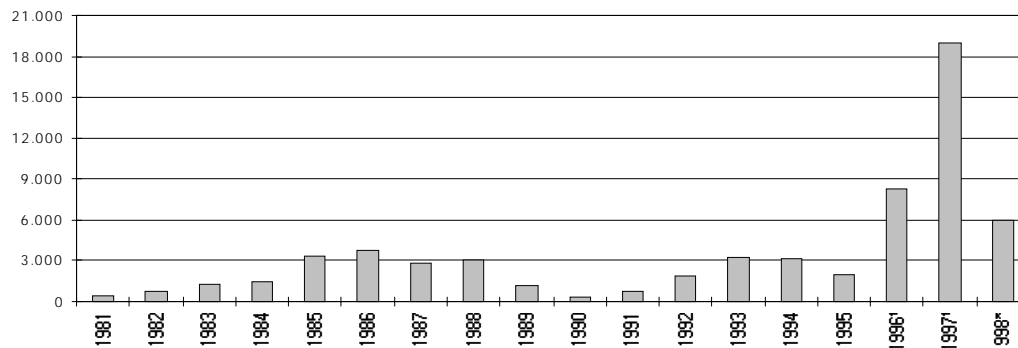
* 1º Semestre de 1998

1- Alunos Treinados:

30% - Curso de Informática Básica;

70% - R.H., Leg e Orçamento, Desenvolvimento Gerencial, Gestão Estratégica no Setor Público.

Quantitativo de alunos treinados pela ENAP



1.2- Maiores clientes da ENAP

Instituição	Número de Treinamentos	
	Ano 1997	1º semestre de 1998
1. Ministério do Exército	1.514	417
2. Ministério da Aeronáutica	1.253	524
3. Presidência da República	868	668
4. Ministério da Adm. e Reforma do Estado	830	891
5. Ministério da Agricultura	750	685
6. Ministério da Justiça	716	459
7. Ministério do Planejamento e Orçamento	663	144
8. Ministério das Minas e Energia	574	110
9. Ministério da Fazenda	567	151
10. Advogacia Geral da União	559	0
11. Ministério do Trabalho	489	77
12. Ministério da Marinha	428	243
13. INSS	401	135
14. CONAB	370	0
15. INCRA	349	0
16. Ministério da Educação e do Desporto	289	343
17. IBAMA	259	0
18. DNER	191	0
19. Ministério da Cultura	176	46
20. INMETRO	159	0
21. Fundação Nacional de Saúde	155	0
22. UnB	133	0
23. Ministério da Saúde (adm.direta)	123	198
24. CNPq	156	0
25. SUDAM	109	0
26. INPI	107	0
Total	12.188	5.091

Fonte: MARE/ENAP

1.3 - Cursos com maior números de concluintes (1º Semestre de 1998)

- Cursos habituais	Turmas	Treinados
Introdução a Informática básica	40	629
Administração gerencial para um Novo Estado	20	338
Estruturação de textos administrativos	18	324
A busca da excelência no atendimento ao cidadão	14	265
Licitações e contratos na Administração Pública	8	189
Atualização para secretárias/os Sênios	5	94

- Cursos de Formação para Carreiras	Turma	
Especialistas em Políticas Públicas e Gestão Governamental		104
Analistas de Orçamento		94

Fonte: MARE/ENAP

1.4- Comparativo dos Resultados de Capacitação

	1994 (a)	1997 (b)	(b)/(a) - %
Total de Alunos	3.105	18.966	611
Total Hora-Aula	8.219	26.976	328
Total Hora-Aula - Aluno	269.004	920.912	342
Servidores/Dias Treinados ¹	33.625	115.114	342

Fonte: MARE/ENAP

1 - Total Hora-Aula - Aluno dividido por 8

* Resultados obtidos até dez/97

1.5- Recursos Orçamentários X Treinamentos realizados entre 1995 e 1997

	Orçamento realizado (R\$ mil)	Convênio FAT realizado (R\$ mil)	Convênio CAPES realizados (R\$ mil)	Total em (R\$ mil)	Treinamentos realizados (A)	(B)
1995	9.039	-		9.039	100	1964 ¹
1996	10.293	977 ²		11.270	125	8.279
1997	9.877	2.072	100	12.049	133	18.966

1 - ENAP em reestruturação

MARE | Ministério da Administração
Federal e Reforma do Estado

O **Boletim Estatístico de Pessoal** é uma publicação mensal do Departamento de Carreiras e Remuneração da Secretaria de Recursos Humanos do Ministério da Administração Federal e Reforma do Estado. O Boletim também está disponível na Internet: **www.mare.gov.br**. ou escreva pelo E-mail: **boletim@mare.gov.br**.

