

# **Boletim Estatístico de Pessoal**

Brasília  
junho de 1998

**Ministra**

Cláudia Maria Costin

**Chefe de Gabinete**

José Walter Vasquez Filho

**Secretária da Reforma do Estado**

Angela Santana Carvalho

**Secretário de Tecnologia da Informação**

Rainer Weiprecht

**Secretário de Recursos Humanos**

Luiz Carlos de Almeida Capella

**Secretário de Logística e Projetos Especiais**

Carlos Cesar Pimenta

**Presidente da Escola Nacional de Administração Pública**

Regina Silvia Viotto Monteiro Pacheco

**BOLETIM ESTATÍSTICO:****Diretor do Departamento de Carreiras e Remuneração**

Nelson Marconi

**26****Coordenadora-Geral de Estudos e Informações Gerenciais**

Sandra Helena Caresia Gustavo Rodrigues

**Divisão Técnica**

Cícero Guimarães Belluco

Joelina Magalhães Cavalcanti

Maria Vilani Maia de Freitas

Paulo César Caserta da Cunha Vasconcellos

**Edição Gráfica e Montagens Gráficas**

Paulo César Caserta da Cunha Vasconcellos e Francisco Nunes Viana

Boletim Estatístico de Pessoal. v. 1 , n.26 , jun. 1998  
Brasília, Ministério da Administração Federal e Reforma do Estado.  
V. mensal

74p.

1. Estatística - Periódicos. I. Brasil. Ministério da Administração Federal e Reforma do  
Estado. CDD 318.1

CDD 318.1

## ***I - ESTATÍSTICAS DE PESSOAL***

### ***a) Informações Mensais***

<i>Despesas.....</i>	<i>5</i>
<i>Servidores.....</i>	<i>21</i>
<i>Remuneração.....</i>	<i>23</i>
<i>Aposentados.....</i>	<i>25</i>

### ***b) Informações Anuais e Analíticas***

<i>Despesas .....</i>	<i>29</i>
<i>Servidores - Quantitativo.....</i>	<i>35</i>
<i>Remuneração.....</i>	<i>43</i>
<i>DAS.....</i>	<i>46</i>
<i>Aposentados.....</i>	<i>48</i>
<i>Estados e Municípios.....</i>	<i>52</i>

## ***II- SERVIÇOS GERAIS***

<i>Custeio.....</i>	<i>59</i>
<i>Licitação.....</i>	<i>67</i>

## ***III - ENAP***

<i>Treinamentos.....</i>	<i>71</i>
--------------------------	-----------

---

## 1.1 - Despesa de Pessoal do Executivo - SIAPE <sup>1,2,3</sup>

Valores Nominais - mai/98

R\$ milhões

Mês	Mensal			Acumulado 12 últimos meses		
	Valor R\$ milhões	Variação % s/		Valor R\$ milhões	Variação % s/	
		Mês Anterior	Mesmo Mês Ano Anterior		Mês Anterior	12 Meses Anteriores <sup>4</sup>
Mai-97	1.704	1,1	8,3	21.217	0,6	7,7
Jun	2.273	33,4	8,0	21.386	0,8	6,8
Jul	1.686	-25,8	7,3	21.502	0,5	6,1
Ago	1.679	-0,4	3,9	21.564	0,3	4,9
Set	1.726	2,8	8,2	21.695	0,6	4,4
Out	1.814	5,1	11,9	21.889	0,9	4,9
Nov	2.706	49,2	13,0	22.200	1,4	6,1
Dez	2.343	-13,4	18,4	22.565	1,6	8,4
Jan-98	1.850	-21,0	4,7	22.648	0,4	8,6
Fev	1.698	-8,3	6,8	22.755	0,5	8,8
Mar	1.673	-1,5	5,2	22.838	0,4	8,3
Abr	1.692	1,2	0,4	22.845	0,0	7,7
Mai	1.722	1,8	1,1	22.863	0,1	6,9

Fonte: SIAPE (Sistema Integrado de Administração de Recursos Humanos do Poder Executivo) - MARE.

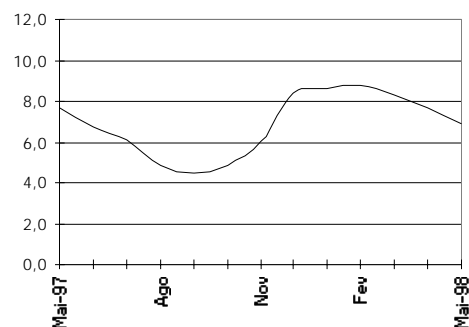
1 - Inclui administração direta, autarquias e fundações;

2 - Inclui ativos, aposentados, instituídos de pensão;

3 - Não inclui MPU, militar, empresas públicas e sociedades de economia mista;

4 - Acumulado de jun/97 a mai/98 contra jun/96 a mai/97.

Acum. últimos 12 meses  
var.% s/mesmo mês anterior



## 1.2 - Despesa de Pessoal do SIAPE - Ativo <sup>1,2</sup>

Valores Nominais - mai/98

R\$ milhões

Mês	Mensal			Acumulado 12 últimos meses		
	Valor R\$ milhões	Variação % s/		Valor R\$ milhões	Variação % s/	
		Mês Anterior	Mesmo Mês Ano Anterior		Mês Anterior	12 Meses Anteriores <sup>3</sup>
Mai-97	947	1,5	14,0	11.433	1,0	6,7
Jun	1.110	17,3	11,6	11.548	1,0	7,0
Jul	918	-17,3	12,3	11.648	0,9	7,1
Ago	907	-1,2	4,1	11.685	0,3	6,0
Set	907	0,0	6,4	11.739	0,5	5,7
Out	1.030	13,5	18,6	11.901	1,4	6,8
Nov	1.500	45,6	19,6	12.146	2,1	9,2
Dez	1.526	1,8	27,2	12.473	2,7	11,9
Jan-98	1.045	-31,5	2,7	12.500	0,2	12,2
Fev	891	-14,7	6,0	12.551	0,4	12,1
Mar	865	-2,9	3,4	12.580	0,2	11,2
Abr	881	1,8	-5,6	12.527	-0,4	9,6
Mai	907	3,0	-4,2	12.488	-0,3	8,1

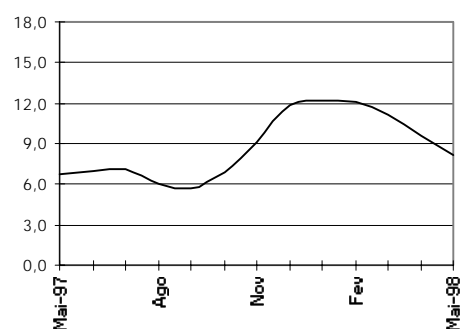
Fonte: SIAPE (Sistema Integrado de Administração de Recursos Humanos do Poder Executivo) - MARE.

1 - Inclui administração direta, autarquias e fundações;

2 - Não inclui MPU, servidores militares, empresas públicas e sociedades de economia mista;

3 - Acumulado de jun/97 a mai/98 contra jun/96 a mai/97.

Acum. últimos 12 meses  
var.% s/ 12 meses anteriores

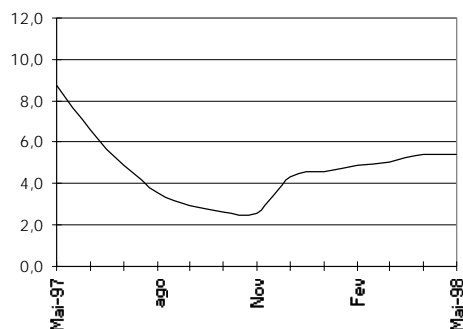


## 1.3 - Despesa de Pessoal do SIAPE - Aposentados<sup>1,2,3</sup>

Valores Nominais - mai/98

R\$ milhões

Acum. últimos 12 meses  
var. % s/ 12 meses anteriores



Mês	Mensal			Acumulado 12 últimos meses		
	Valor R\$ milhões	Variação % s/		Valor R\$ milhões	Variação % s/	
		Mês Anterior	Mesmo Mês Ano Anterior		Mês Anterior	12 Meses Anteriores <sup>4</sup>
Mai-97	758	0,6	2,1	9.785	0,2	8,8
jun	1.163	53,5	4,9	9.839	0,5	6,6
Jul	767	-34,0	1,9	9.853	0,1	4,9
Ago	772	0,6	3,6	9.880	0,3	3,6
Set	819	6,1	10,3	9.956	0,8	3,0
Out	784	-4,3	4,2	9.988	0,3	2,6
Nov	1.206	53,9	5,8	10.055	0,7	2,6
Dez	817	-32,2	4,8	10.092	0,4	4,3
Jan-98	805	-1,5	7,4	10.147	0,5	4,6
Fev	807	0,2	7,6	10.204	0,6	4,9
Mar	808	0,2	7,1	10.258	0,5	5,0
Abr	812	0,5	7,8	10.317	0,6	5,4
Mai	815	0,5	7,6	10.375	0,6	5,5

Fonte : SIAPE (Sistema Integrado de Administração de Recursos Humanos do Poder Executivo) - MARE.

1 - Inclui administração direta, autarquias e fundações;

2 - Inclui aposentados e instituidores de pensão;

3 - Não inclui MPU, servidores militares, empresas públicas e sociedades de economia mista;

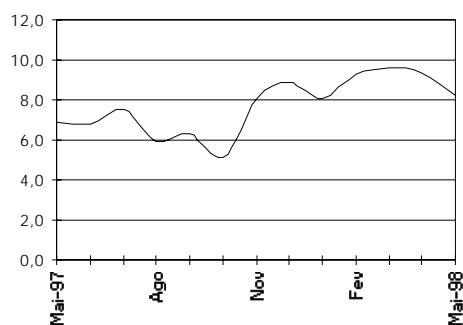
4 - Acumulado de jun/97 a mai/98 contra jun/96 a mai/97.

## 1.4 - Despesa de Pessoal da União - Total<sup>1,2</sup>

Valores Nominais - mai/98

R\$ milhões

Acum. 12 últimos meses  
var. % s/ 12 meses anteriores



Mês	Mensal			Acumulado 12 últimos meses		
	Valor R\$ milhões	Variação % s/		Valor R\$ milhões	Variação % s/	
		Mês Anterior	Mesmo Mês Ano Anterior		Mês Anterior	12 Meses Anteriores <sup>3</sup>
Mai-97	3.401	3,5	15,1	42.000	1,1	6,9
Jun	4.146	21,9	6,7	42.262	0,6	6,8
Jul	3.393	-18,2	12,8	42.646	0,9	7,5
Ago	3.134	-7,6	0,0	42.644	0,0	5,9
Set	3.219	2,7	7,4	42.865	0,5	6,3
Out	3.255	1,1	5,4	43.031	0,4	5,1
Nov	4.347	33,6	10,7	43.450	1,0	8,1
Dez	6.142	41,3	21,3	44.530	2,5	8,9
Jan-98	3.748	-39,0	-6,8	44.257	-0,6	8,1
Fev	3.660	-2,4	19,4	44.852	1,3	9,3
Mar	3.577	-2,3	14,7	45.309	1,0	9,6
Abr	3.434	-4,0	4,5	45.456	0,3	9,4
Mai	3.405	-0,8	0,1	45.461	0,0	8,2

Elaborado: MARE

Fonte: Secretaria do Tesouro Nacional. Os dados foram apurados pelo critério de competência.

1 - Inclui administração direta (executivo civil e militar, legislativo e judiciário) e administração indireta (autarquias, fundações, empresas públicas e sociedades de economia mista).

2 - Inclui ativos, aposentados, instituidores de pensão e transferências a Estados, Municípios e DF.

3 - Acumulado de jun/97 a mai/98 contra jun/96 a mai/97.

**1.5 - Despesa de Pessoal da União - Ativo <sup>1</sup>**

**Valores Nominais - mai/98**

**R\$ milhões**

Mês	Mensal			Acumulado 12 últimos meses		
	Valor R\$ milhões	Variação % s/		Valor R\$ milhões	Variação % s/	
		Mês Anterior	Mesmo Mês Ano Anterior		Mês Anterior	12 Meses Anteriores <sup>2</sup>
Mai-97	1.764	3,3	13,5	22.708	0,9	8,1
Jun	1.992	12,9	12,8	22.934	1,0	9,6
Jul	1.810	-9,2	13,1	23.144	0,9	9,6
Ago	1.603	-11,4	-8,4	22.997	-0,6	6,3
Set	1.729	7,9	9,3	23.144	0,6	7,3
Out	1.723	-0,4	3,9	23.209	0,3	6,2
Nov	2.313	34,2	-0,6	23.194	-0,1	5,6
Dez	3.978	72,0	30,2	24.118	4,0	8,2
Jan-98	2.110	-47,0	-6,5	23.971	-0,6	8,4
Fev	1.927	-8,7	19,3	24.283	1,3	9,5
Mar	1.897	-1,6	16,7	24.553	1,1	10,0
Abr	1.733	-8,6	1,4	24.578	0,1	9,2
Mai	1.680	-3,1	-4,8	24.494	-0,3	7,9

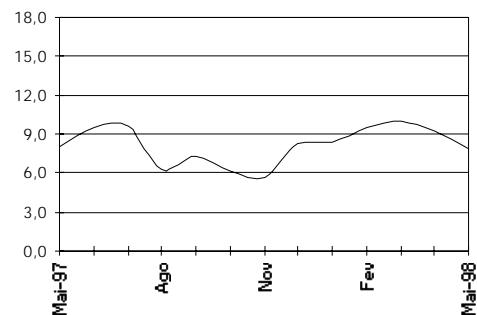
Elaborado: MARE

Fonte: Secretaria do Tesouro Nacional. Os dados foram apurados pelo critério de competência.

1 - Inclui administração direta (executivo civil e militar, legislativo e judiciário) e administração indireta (autarquias, fundações, empresas públicas e sociedades de economia mista).

2 - Acumulado de jun/97 a mai/98 contra jun/96 a mai/97.

**Acum. 12 últimos meses  
var. % s/ 12 meses anteriores**



**1.6 - Despesa de Pessoal da União - Aposentado <sup>1,2</sup>**

**Valores Nominais - mai/98**

**R\$ milhões**

Mês	Mensal			Acumulado 12 últimos meses		
	Valor R\$ milhões	Variação % s/		Valor R\$ milhões	Variação % s/	
		Mês Anterior	Mesmo Mês Ano Anterior		Mês Anterior	12 Meses Anteriores <sup>3</sup>
Mai-97	1.370	-3,2	9,8	17.166	0,7	9,0
Jun	2.003	46,1	4,6	17.254	0,5	6,7
Jul	1.430	-28,6	11,8	17.405	0,9	7,6
Ago	1.378	-3,6	9,0	17.518	0,7	7,1
Set	1.397	1,3	12,0	17.668	0,9	7,1
Out	1.395	-0,1	9,0	17.784	0,7	5,6
Nov	1.932	38,5	25,7	18.179	2,2	12,0
Dez	1.933	0,1	9,8	18.352	1,0	10,8
Jan-98	1.428	-26,1	0,2	18.355	0,0	9,7
Fev	1.584	10,9	16,1	18.574	1,2	10,3
Mar	1.531	-3,3	16,8	18.794	1,2	10,5
Abr	1.553	1,4	9,7	18.932	0,7	11,1
Mai	1.562	0,6	14,0	19.123	1,0	11,4

Elaborado: MARE

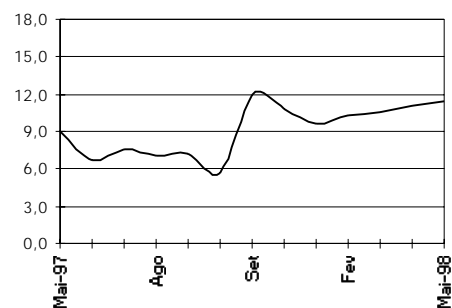
Fonte: Secretaria do Tesouro Nacional. Os dados foram apurados pelo critério de competência.

1 - Inclui administração direta (executivo civil e militar, legislativo e judiciário) e administração indireta (autarquias, fundações, empresas públicas e sociedades de economia mista).

2 - Inclui instituidores de pensão.

3 - Acumulado de jun/97 a mai/98 contra jun/96 a mai/97.

**Acum. 12 últimos meses  
var. % s/ 12 meses anteriores**



## 1.7 - Despesa de Pessoal da União - Transferências <sup>1</sup>

Valores Nominais - mai/98

R\$ milhões

Mês	Mensal			Acumulado 12 últimos meses		
	Valor R\$ milhões	Variação % s/		Valor R\$ milhões	Variação % s/	
		Mês Anterior	Mesmo Mês Ano Anterior		Mês Anterior	12 Meses Anteriores <sup>2</sup>
Mai-97	266	62,8	75,2	2.125	5,7	-15,7
Jun	151	-43,2	-25,5	2.074	-2,4	-16,1
Jul	154	1,7	17,9	2.097	1,1	-11,1
Ago	153	-0,6	26,4	2.129	1,5	-6,3
Set	93	-38,9	-44,7	2.053	-3,6	-9,5
Out	137	47,1	-9,5	2.039	-0,7	-9,7
Nov	103	-25,0	59,5	2.077	1,9	3,7
Dez	231	124,4	-6,7	2.061	-0,8	0,3
Jan-98	210	-9,0	-38,1	1.931	-6,3	-8,4
Fev	149	-29,0	74,1	1.995	3,3	-1,1
Mar	149	-0,2	-18,2	1.962	-1,7	-2,7
Abr	148	-0,5	-9,2	1.946	-0,8	-3,2
Mai	163	10,2	-38,6	1.844	-5,3	-13,2

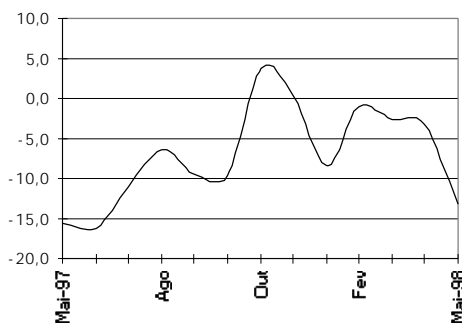
Elaborado: MARE

Fonte: Secretaria do Tesouro Nacional. Os dados foram apurados pelo critério de competência.

1- Transferências referem-se ao repasse de recursos federais a Estados, Municípios e DF para pagamento de pessoal.

2- Acumulado de jun/97 a mai/98 contra jun/96 a mai/97.

Acum. 12 últimos meses  
var. % s/ 12 meses anteriores



## 1.8 - Despesa de Pessoal da União - Executivo <sup>1,2</sup>

Valores Nominais - mai/98

R\$ milhões

Mês	Mensal			Acumulado 12 últimos meses		
	Valor R\$ milhões	Variação % s/		Valor R\$ milhões	Variação % s/	
		Mês Anterior	Mesmo Mês Ano Anterior		Mês Anterior	12 Meses Anteriores <sup>3</sup>
Mai-97	2.661	-2,3	7,1	34.760	0,5	6,9
Jun	3.396	27,6	29,6	35.536	2,2	10,5
Jul	2.751	-19,0	-12,1	35.155	-1,1	6,8
Ago	2.572	-6,5	-4,2	35.043	-0,3	4,4
Set	2.728	6,0	8,9	35.266	0,6	5,0
Out	2.709	-0,7	3,7	35.362	0,3	3,6
Nov	3.915	44,5	11,3	35.761	1,1	6,3
Dez	4.753	21,4	18,5	36.503	2,1	6,7
Jan-98	2.706	-43,1	-16,0	35.988	-1,4	5,4
Fev	2.679	-1,0	5,3	36.123	0,4	5,4
Mar	2.769	3,4	9,5	36.365	0,7	5,6
Abr	2.747	-0,8	0,8	36.387	0,1	5,2
Mai	2.736	-0,4	2,8	36.463	0,2	4,9

Elaborado: MARE

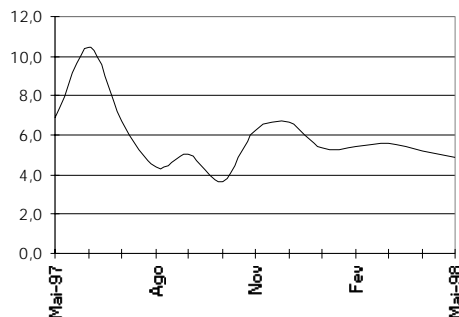
Fonte: Secretaria do Tesouro Nacional. Os dados foram apurados pelo critério de competência.

1- Inclui administração direta (civil e militar) e MPU e administração indireta (autarquias, fundações, empresas públicas e sociedade de economia mista).

2- Inclui ativos, aposentados e instituidores de pensão.

3- Acumulado de jun/97 a mai/98 contra jun/96 a mai/97.

Acum. 12 últimos meses  
var. % s/ 12 meses anteriores





## 1.9 - Despesa de Pessoal da União - Legislativo <sup>1</sup>

Valores Nominais - mai/98						R\$ milhões	
Mês	Mensal			Acumulado 12 últimos meses			
	Valor R\$ milhões	Variação % s/		Valor R\$ milhões	Variação % s/		
		Mês Anterior	Mesmo Mês Ano Anterior		Mês Anterior	12 Meses Anteriores <sup>2</sup>	
Mai-97	103	-11,5	14,0	1.538	0,8	17,7	
Jun	166	61,2	17,0	1.562	1,6	17,2	
Jul	170	2,6	29,6	1.601	2,5	15,5	
Ago	111	-34,7	21,4	1.620	1,2	16,9	
Set	102	-8,4	13,6	1.632	0,7	14,7	
Out	93	-8,8	43,5	1.660	1,7	14,4	
Nov	108	15,9	190,4	1.731	4,2	27,6	
Dez	317	194,5	-6,6	1.708	-1,3	18,3	
Jan-98	156	-50,6	-0,4	1.708	0,0	16,9	
Fev	156	0,0	5,6	1.716	0,5	17,1	
Mar	163	4,4	36,1	1.759	2,5	17,5	
Abr	137	-16,2	17,8	1.780	1,2	16,7	
Mai	124	-9,0	21,1	1.802	1,2	17,2	

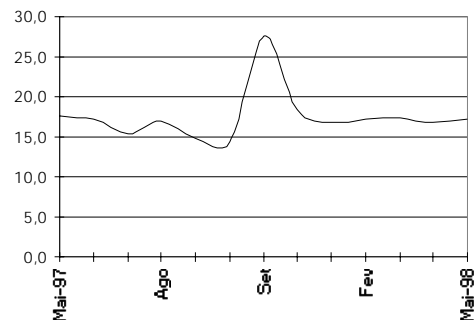
Elaborado: MARE

Fonte: Secretaria do Tesouro Nacional. Os dados foram apurados pelo critério de competência.

1- Inclui ativos, aposentados e instituidores de pensão.

2- Acumulado de jun/97 a mai/98 contra jun/96 a mai/97.

Acum. 12 últimos meses  
var. % s/ 12 meses anteriores



## 1.10 - Despesa de Pessoal da União - Judiciário <sup>1</sup>

Valores Nominais - mai/98						R\$ milhões	
Mês	Mensal			Acumulado 12 últimos meses			
	Valor R\$ milhões	Variação % s/		Valor R\$ milhões	Variação % s/		
		Mês Anterior	Mesmo Mês Ano Anterior		Mês Anterior	12 Meses Anteriores <sup>2</sup>	
Mai-97	371	31,1	63,2	3.576	4,2	21,8	
Jun	433	16,6	43,8	3.708	3,7	24,5	
Jul	319	-26,4	36,3	3.793	2,3	26,9	
Ago	298	-6,5	24,9	3.852	1,6	27,3	
Set	296	-0,5	25,8	3.913	1,6	28,0	
Out	316	6,5	22,0	3.970	1,5	27,3	
Nov	222	-29,6	-28,6	3.881	-2,2	21,5	
Dez	841	278,1	81,3	4.258	9,7	33,7	
Jan-98	675	-19,7	123,1	4.630	8,7	43,5	
Fev	675	0,0	134,7	5.018	8,4	52,3	
Mar	495	-26,6	71,3	5.224	4,1	54,8	
Abr	402	-18,7	42,1	5.343	2,3	55,7	
Mai	381	-5,3	2,6	5.353	0,2	49,7	

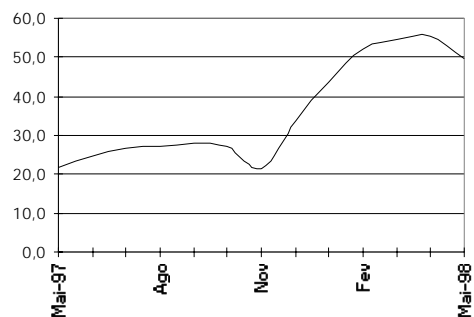
Elaborado: MARE

Fonte: Secretaria do Tesouro Nacional. Os dados foram apurados pelo critério de competência.

1- Inclui ativos, aposentados e instituidores de pensão.

2- Acumulado de jun/97 a mai/98 contra jun/96 a mai/97.

Acum. 12 últimos meses  
var. % s/ 12 meses anteriores



# DESPESAS

## 1.11 - Despesa de Pessoal Civil do Executivo<sup>1</sup> por Ministérios

	Valores Nominais - mai/98				R\$ mil		
	Composição				Variação % s/		
					Ano Anterior		
	Mês	%	Acumulado	%	Mês	Mesmo	Acumulado
			12 últ.meses		Anterior	Mês	12 meses <sup>4</sup>
Presidência <sup>2</sup>	10.940	0,64	172.827	0,76	3,4	-8,9	8,9
EMFA	1.609	0,09	22.441	0,10	2,8	5,6	12,6
Adm. e Ref. Estado	2.716	0,16	34.706	0,15	-2,1	10,4	10,7
Aeronáutica	28.823	1,67	382.380	1,67	-0,4	3,6	6,6
Agricultura	41.735	2,42	670.987	2,93	1,4	-26,4	-11,5
Assuntos Fundiários	19.981	1,16	123.068	0,54	1,0	-	-16,8
Ciência e Tecnologia	13.678	0,79	189.304	0,83	1,9	28,1	35,7
Fazenda	203.231	11,80	2.834.541	12,40	-0,1	6,3	12,4
Educação	408.894	23,74	5.420.750	23,71	1,8	2,2	8,1
Esportes	247	0,01	3.382	0,01	-5,6	-0,3	1,0
Exército	30.671	1,78	401.448	1,76	0,2	1,1	0,6
Ind. e Comércio	5.842	0,34	84.350	0,37	-2,4	12,5	26,5
Justiça	128.596	7,47	1.876.453	8,21	-0,4	-23,9	24,3
Marinha	27.993	1,63	323.393	1,41	21,9	19,9	8,8
Minas e Energia	5.539	0,32	70.559	0,31	2,9	8,6	5,3
Previdência	196.332	11,40	2.573.903	11,26	0,3	-6,1	1,4
Relações Exteriores <sup>3</sup>	9.335	0,54	116.376	0,51	-1,2	11,7	6,8
Saúde	297.043	17,25	3.865.363	16,91	1,2	3,7	4,5
Trabalho	61.370	3,56	673.725	2,95	23,8	26,0	4,1
Transportes	77.070	4,47	1.032.003	4,51	1,2	1,7	2,1
Comunicações	31.142	1,81	425.211	1,86	0,5	1,1	4,3
Cultura	6.453	0,37	83.373	0,36	-2,9	1,4	1,1
Meio-Ambiente	30.185	1,75	411.004	1,80	-0,7	3,0	12,9
Planejamento	36.913	2,14	472.789	2,07	0,2	10,5	9,5
AGU	1.449	0,08	18.247	0,08	1,8	11,2	13,6
Ex-Territórios	44.594	2,59	580.096	2,54	1,3	14,1	4,5
<b>Total</b>	<b>1.722.383</b>	<b>100,0</b>	<b>22.862.679</b>	<b>100,0</b>	<b>1,8</b>	<b>1,1</b>	<b>7,0</b>

Fonte : SIAPE - MARE.

1 - Inclui administração direta, fundações e autarquias;

2 - Inclui os gastos da Vice-Presidência e da SAE;

3 - Não inclui gastos com pessoal lotado no exterior;

4 - Variação do acumulado de jun-97/m ai-98 contra o acumulado de jun-96/m ai-97;

5 - Os dados foram calculados pelo regime de competência.

### 1.12 - Despesa de Pessoal Civil do Executivo

#### Presidência

Valores Nominais - mai/98

R\$ mil

	Composição				Variação % s/		
	Mês	%	Acum.12 Últ.Meses	%	Mês anterior	Ano Anterior	
						Mês	Acumulado 12 meses <sup>1</sup>
Presidência	10.830	86,30	171.303	87,73	4,5	-33,5	16,3
Vice-Presidência	110	0,88	1.523	0,78	1,0	-8,8	-3,1
EMFA	1.609	12,82	22.441	11,49	-1,0	5,6	12,6
Total	12.550	100,0	195.268	100,0	2,8	-7,3	9,3

Fonte : SIAPE - MARE. Os dados foram calculados pelo regime de competência;

1 - Variação do acumulado de jun-97/mai-98 contra o acumulado de jun-96/mai-97.

### 1.13 - Despesa de Pessoal Civil do Executivo

#### Ministério da Administração Federal e Reforma do Estado

Valores Nominais - mai/98

R\$ mil

	Composição				Variação % s/		
	Mês	%	Acum.12 Últ.Meses	%	Mês anterior	Ano Anterior	
						Mês	Acumulado 12 meses <sup>1</sup>
A dm . Direta	2.355	86,72	29.046	83,69	-2,4	16,3	15,7
ENAP	361	13,28	5.660	16,31	-0,4	-17,1	-9,5
Total	2.716	100,0	34.706	100,0	-2,1	10,4	10,7

Fonte : SIAPE - MARE. Os dados foram calculados pelo regime de competência;

1 - Variação do acumulado de jun-97/mai-98 contra o acumulado de jun-96/mai-97.

### 1.14 - Despesa de Pessoal Civil do Executivo

#### Ministério da Ciência e Tecnologia

Valores Nominais - mai/98

R\$ mil

	Composição				Variação % s/		
	Mês	%	Acum.12 Últ.Meses	%	Mês anterior	Ano Anterior	
						Mês	Acumulado 12 meses <sup>1</sup>
A dm . Direta	7.147	52,25	108.228	57,17	2,6	28,6	49,6
CNPq	5.998	43,85	72.585	38,34	0,9	29,8	17,9
Centro Tec. para Inform.	533	3,90	8.491	4,49	3,4	6,9	53,1
Total	13.678	100,0	189.304	100,0	1,9	28,1	35,7

Fonte : SIAPE - MARE. Os dados foram calculados pelo regime de competência;

1 - Variação do acumulado de jun-97/mai-98 contra o acumulado de jun-96/mai-97.

# DESPESAS

## 1.15 - Despesa de Pessoal Civil do Executivo

### Ministério da Fazenda

Valores Nominais - mai/98

R\$ mil

	Composição				Variação % s/		
					Ano Anterior		
	Mês	%	Acum.12 Últ.Meses	%	Mês anterior	Mesmo Mês	Acumulado 12 meses <sup>1</sup>
Adm. Direta	199.109	97,97	2.772.550	97,81	-0,1	8,6	15,5
Com. Val. Mobiliários	1.736	0,85	20.923	0,74	0,9	9,0	-47,4
Sup. de Seg. Privados	2.386	1,17	31.335	1,11	-1,4	-1,5	1,9
SUNAB			9.734	0,34		-100,0	-80,7
Total	203.231	100,0	2.834.541	100,0	-0,1	6,3	12,4

Fonte : SIAPE - MARE. Os dados foram calculados pelo regime de competência;

1 - Variação do acumulado de jun-97/mai-98 contra o acumulado de jun-96/mai-97.

## 1.16 - Despesa de Pessoal Civil do Executivo

### Ministério da Educação e do Desporto

Valores Nominais - mai/98

R\$ mil

	Composição				Variação % s/		
					Ano Anterior		
	Mês	%	Acum.12 Últ.Meses	%	Mês anterior	Mesmo Mês	Acumulado 12 meses <sup>1</sup>
Administração Direta	13.635	3,33	183.884	3,39	0,2	0,6	4,7
Inst. de Ensino de 2º Grau <sup>2</sup>	36.978	9,04	475.997	8,78	2,9	9,9	9,2
Inst. de Ensino de 3º Grau <sup>3</sup>	343.094	83,91	4.563.370	84,18	1,7	1,8	8,3
Centros Fed. de Educação Tecnológica	9.750	2,38	125.879	2,32	6,2	6,9	4,7
CAPES	444	0,11	5.275	0,10	1,4	23,4	22,6
Fundação de Assistência ao Estudante	0	0,00	5	0,00	0,0	10,8	-100,0
Fundo Nacional de Desenv. da Educação	1.632	0,40	22.952	0,42	-5,0	3,4	189,7
Fund. Joaquim Nabuco	1.362	0,33	16.958	0,31	2,0	-24,5	13,6
Instituto Nacional de Educ. de Surdos	1.060	0,26	14.361	0,26	1,1	-15,8	4,4
Instituto Benjamin Constant	724	0,18	9.172	0,17	0,7	8,0	-1,9
Inst.Nac. de Estudos Pesq. Educacionais	214	0,05	2.897	0,05	3,3	5,2	482,2
Total	408.894	100,0	5.420.750	100,0	1,8	2,2	8,1

Fonte : SIAPE - MARE. Os dados foram calculados pelo regime de competência;

1 - Variação do acumulado de jun-97/mai-98 contra o acumulado de jun-96/mai-97;

2 - Inclui colégios, escolas técnicas e escolas agrotécnicas;

3 - Inclui faculdades, fundações e universidades federais.

**1.17 - Despesa de Pessoal Civil do Executivo**

**Ministério do Exército**

Valores Nominais - mai/98

R\$ mil

	Composição				Variação % s/		
	Mês	%	Acum.12 Últ.Meses	%	Mês anterior	Ano Anterior	
						Mês	Acumulado 12 meses <sup>1</sup>
Adm. Direta	30.593	99,74	400.405	99,74	0,2	1,1	0,6
Fundação Osório	79	0,26	1.043	0,26	-0,1	1,1	0,8
<b>Total</b>	<b>30.671</b>	<b>100,0</b>	<b>401.448</b>	<b>100,0</b>	<b>0,2</b>	<b>1,1</b>	<b>0,6</b>

Fonte : SIAPE - MARE. Os dados foram calculados pelo regime de competência;

1 - Variação do acumulado de jun-97/mai-98 contra o acumulado de jun-96/mai-97.

**1.18 - Despesa de Pessoal Civil do Executivo**

**Ministério da Indústria, Comércio e Turismo**

Valores Nominais - mai/98

R\$ mil

	Composição				Variação % s/		
	Mês	%	Acum.12 Últ.Meses	%	Mês anterior	Ano Anterior	
						Mês	Acumulado 12 meses <sup>1</sup>
Adm. Direta	1.374	23,52	17.791	21,09	-2,1	1,3	7,8
Inst. Brasileiro de Turismo	769	13,16	10.191	12,08	-2,5	1,4	-0,6
INMETRO	1.895	32,44	27.559	32,67	0,0	25,7	37,3
INPI	1.804	30,88	28.809	34,15	-5,0	15,0	45,3
<b>Total</b>	<b>5.842</b>	<b>100,0</b>	<b>84.350</b>	<b>100,0</b>	<b>-2,4</b>	<b>12,5</b>	<b>26,5</b>

Fonte : SIAPE - MARE. Os dados foram calculados pelo regime de competência;

1 - Variação do acumulado de jun-97/mai-98 contra o acumulado de jun-96/mai-97.

**1.19 - Despesa de Pessoal Civil do Executivo**

**Ministério da Justiça**

Valores Nominais - mai/98

R\$ mil

	Composição				Variação % s/		
	Mês	%	Acum.12 Últ.Meses	%	Mês anterior	Ano Anterior	
						Mês	Acumulado 12 meses <sup>1</sup>
Adm. Direta	56.335	43,81	723.475	38,56	1,8	-17,2	38,4
Depart. de Polícia Federal	66.031	51,35	1.073.743	57,22	-2,4	-30,6	17,8
Fund. Nacional do Índio	5.722	4,45	73.217	3,90	1,8	3,3	1,7
Defensoria Pública da União	341	0,26	4.172	0,22	2,8	71,8	59,4
Cons.Admin.Defesa Econômica	168	0,13	1.845	0,10	4,9	74,8	99,9
<b>Total</b>	<b>128.596</b>	<b>100,0</b>	<b>1.876.453</b>	<b>100,0</b>	<b>-0,4</b>	<b>-23,9</b>	<b>24,3</b>

Fonte : SIAPE - MARE. Os dados foram calculados pelo regime de competência;

1 - Variação do acumulado de jun-97/mai-98 contra o acumulado de jun-96/mai-97.

## 1.20 - Despesa de Pessoal Civil do Executivo

### Ministério de Minas e Energia

Valores Nominais - mai/98

R\$ mil

	Composição				Variação % s/		
					Ano Anterior		
	Mês	%	Acum.12 Últ.Meses	%	Mês anterior	Mês Mesmo	Acumulado 12 meses <sup>1</sup>
Adm. Direta	3.860	69,69	51.294	72,70	0,5	3,0	3,8
Depart. Nac. de Prod. Mineral	1.440	25,99	18.798	26,64	2,0	6,6	7,0
Ag. Nac. de Energia Elétrica	239	4,32	468	0,66	87,0		0,0
Total	5.539	100,0	70.559	100,0	2,9	8,6	5,3

Fonte: SIAPE - MARE. Os dados foram calculados pelo regime de competência;

1 - Variação do acumulado de jun-97/mai-98 contra o acumulado de jun-96/mai-97.

## 1.21 - Despesa de Pessoal Civil do Executivo

### Ministério da Previdência e Assistência Social

Valores Nominais - mai/98

R\$ mil

	Composição				Variação % s/		
					Ano Anterior		
	Mês	%	Acum.12 Últ.Meses	%	Mês anterior	Mês Mesmo	Acumulado 12 meses <sup>1</sup>
Adm. Direta	5.903	3,01	78.071	3,03	0,3	6,8	5,0
INSS	190.429	96,99	2.495.832	96,97	0,3	-6,4	1,3
Total	196.332	100,0	2.573.903	100,0	0,3	-6,1	1,4

Fonte: SIAPE - MARE. Os dados foram calculados pelo regime de competência;

1 - Variação do acumulado de jun-97/mai-98 contra o acumulado de jun-96/mai-97.

## 1.22 - Despesa de Pessoal Civil do Executivo

### Ministério das Relações Exteriores <sup>1</sup>

Valores Nominais - mai/98

R\$ mil

	Composição				Variação % s/		
					Ano Anterior		
	Mês	%	Acum.12 Últ.Meses	%	Mês anterior	Mês Mesmo	Acumulado 12 meses <sup>2</sup>
Adm. Direta	9.278	99,39	115.604	99,34	-1,2	11,9	7,0
Fund. Alexandre de Gusmão	57	0,61	772	0,66	1,3	-5,8	-13,4
Total	9.335	100,0	116.376	100,0	-1,2	11,7	6,8

Fonte: SIAPE - MARE. Os dados foram calculados pelo regime de competência.

1 - Exclui despesa de pessoal lotado no exterior;

2 - Variação do acumulado de jun-97/mai-98 contra o acumulado de jun-96/mai-97.

**1.23 - Despesa de Pessoal Civil do Executivo**

**Ministério da Saúde**

**Valores Nominais - mai/98**

**R\$ mil**

	<i>Composição</i>				<i>Variação % s/</i>		
	<i>Mês</i>	<i>%</i>	<i>Acum.12 Últ.Meses</i>	<i>%</i>	<i>Ano Anterior</i>		
					<i>Mês anterior</i>	<i>Mês</i>	<i>Acumulado 12 meses<sup>1</sup></i>
Adm. Direta	210.119	70,74	2.725.242	70,50	0,8	3,3	3,2
Fund. Oswaldo Cruz	9.307	3,13	121.636	3,15	0,5	18,8	17,8
Inst. Nac. de Alim. e Nutrição	0	0,00	211	0,01		-100,0	-84,7
Fund. Nacional de Saúde	77.617	26,13	1.018.274	26,34	2,5	3,2	6,8
<b>Total</b>	<b>297.043</b>	<b>100,0</b>	<b>3.865.363</b>	<b>100,0</b>	<b>1,2</b>	<b>3,7</b>	<b>4,5</b>

Fonte : SIAPE - MARE. Os dados foram calculados pelo regime de competência.

1 - Variação do acumulado de jun-97/mai-98 contra o acumulado de jun-96/mai-97.

**1.24 - Despesa de Pessoal Civil do Executivo**

**Ministério do Trabalho**

**Valores Nominais - mai/98**

**R\$ mil**

	<i>Composição</i>				<i>Variação % s/</i>		
	<i>Mês</i>	<i>%</i>	<i>Acum.12 Últ.Meses</i>	<i>%</i>	<i>Ano Anterior</i>		
					<i>Mês anterior</i>	<i>Mês</i>	<i>Acumulado 12 meses<sup>1</sup></i>
Adm. Direta	60.446	98,50	662.859	98,39	24,2	26,0	3,9
Fund. Jorge Duprat Figueiredo	923	1,50	10.866	1,61	1,1	27,9	15,3
<b>Total</b>	<b>61.370</b>	<b>100,0</b>	<b>673.725</b>	<b>100,0</b>	<b>23,8</b>	<b>26,0</b>	<b>4,1</b>

Fonte : SIAPE - MARE. Os dados foram calculados pelo regime de competência.

1 - Variação do acumulado de jun-97/mai-98 contra o acumulado de jun-96/mai-97.

**1.25 - Despesa de Pessoal Civil do Executivo**

**Ministério dos Transportes**

**Valores Nominais - mai/98**

**R\$ mil**

	<i>Composição</i>				<i>Variação % s/</i>		
	<i>Mês</i>	<i>%</i>	<i>Acum.12 Últ.Meses</i>	<i>%</i>	<i>Ano Anterior</i>		
					<i>Mês anterior</i>	<i>Mês</i>	<i>Acumulado 12 meses<sup>1</sup></i>
Adm. Direta	41.762	54,19	568.930	55,13	0,3	2,1	1,9
DNER	35.308	45,81	463.073	44,87	2,3	1,2	2,4
<b>Total</b>	<b>77.070</b>	<b>100,0</b>	<b>1.032.003</b>	<b>100,0</b>	<b>1,2</b>	<b>1,7</b>	<b>2,1</b>

Fonte: SIAPE - MARE. Os dados foram calculados pelo regime de competência.

1 - Variação do acumulado de jun-97/mai-98 contra o acumulado de jun-96/mai-97.

# DESPESAS

## 1.26 - Despesa de Pessoal Civil do Executivo

### Ministério das Comunicações

Valores Nominais - mai/98

R\$ mil

	Composição				Variação % s/		
					Ano Anterior		
	Mês	%	Acum.12 Últ.Meses	%	Mês anterior	Mês Mesmo	Acumulado 12 meses <sup>1</sup>
A dm. Direta	30.855	99,08	424.403	99,81	0,5	0,1	4,1
Ag. Nac. de Telecomunicações	287	0,92	808	0,19	-1,2		
Total	31.142	100,0	425.211	100,0	0,5	1,1	4,3

Fonte: SIAPE - MARE. Os dados foram calculados pelo regime de competência.

1 - Variação do acumulado de jun-97/mai-98 contra o acumulado de jun-96/mai-97.

## 1.27 - Despesa de Pessoal Civil do Executivo

### Ministério da Cultura

Valores Nominais - mai/98

R\$ mil

	Composição				Variação % s/		
					Ano Anterior		
	Mês	%	Acum.12 Últ.Meses	%	Mês anterior	Mês Mesmo	Acumulado 12 meses <sup>1</sup>
A dm. Direta	1.169	18,11	14.941	17,92	-0,5	-3,1	7,3
Fund. Casa de Rui Barbosa	471	7,29	5.647	6,77	-30,2	18,6	10,5
Fund. Biblioteca Nacional	1.031	15,97	13.472	16,16	-1,3	-1,0	-0,4
Fund. Cultural Palmares	99	1,54	1.374	1,65	-2,5	-2,9	2,9
Inst. Br. do Patr. Hist. Art. Nac.	2.711	42,02	35.202	42,22	1,1	2,2	0,7
Inst. Brasil. de Arte e Cultura	972	15,07	12.737	15,28	0,3	1,1	-6,1
Total	6.453	100,0	83.373	100,0	-2,9	1,4	1,1

Fonte: SIAPE - MARE. Os dados foram calculados pelo regime de competência.

1 - Variação do acumulado de jun-97/mai-98 contra o acumulado de jun-96/mai-97.

## 1.28 - Despesa de Pessoal Civil do Executivo

### Ministério do Meio Ambiente, dos Rec. Hídricos e da Amazônia Legal

Valores Nominais - mai/98

R\$ mil

	Composição				Variação % s/		
					Ano Anterior		
	Mês	%	Acum.12 Últ.Meses	%	Mês anterior	Mês Mesmo	Acumulado 12 meses <sup>1</sup>
A dm. Direta	805	2,67	8.757	2,13	-17,6	29,3	38,4
IBAMA	15.687	51,97	206.918	50,34	0,3	3,7	4,6
DNOCS	13.693	45,36	195.329	47,52	-0,6	1,0	22,1
Total	30.185	100,0	411.004	100,0	-0,7	3,0	12,9

Fonte: SIAPE - MARE. Os dados foram calculados pelo regime de competência.

1 - Variação do acumulado de jun-97/mai-98 contra o acumulado de jun-96/mai-97.



**1.29 - Despesa de Pessoal Civil do Executivo**

**Ministério do Planejamento e Orçamento**

**Valores Nominais - mai/98**

**R\$ mil**

	<i>Composição</i>				<i>Variação % s/</i>		
	<i>Mês</i>	<i>%</i>	<i>Acum.12</i> <i>Últ.Meses</i>	<i>%</i>	<i>Ano Anterior</i>		
					<i>Mês anterior</i>	<i>Mês</i> <i>Mesmo</i>	<i>Acumulado</i> <i>12 meses<sup>1</sup></i>
Adm. Direta	4.678	12,67	58.261	12,32	5,3	13,3	6,6
IBGE.	20.578	55,75	257.489	54,46	-0,4	16,8	10,1
IPEA	3.973	10,76	50.583	10,70	-5,0	6,7	7,8
SUDENE	5.159	13,98	74.556	15,77	-0,2	-8,1	12,5
SUDAM	1.686	4,57	20.905	4,42	7,3	12,8	8,2
SUFRAMA	838	2,27	10.996	2,33	1,1	0,5	3,1
<b>Total</b>	<b>36.913</b>	<b>100,0</b>	<b>472.789</b>	<b>100,0</b>	<b>0,2</b>	<b>10,5</b>	<b>9,5</b>

Fonte : SIAPE - MARE. Os dados foram calculados pelo regime de competência.

1 - Variação do acumulado de jun-97/mai-98 contra o acumulado de jun-96/mai-97.

**1.30 - Despesa de Pessoal Civil do Executivo**

**Ex-Territórios**

**Valores Nominais - mai/98**

**R\$ mil**

	<i>Composição</i>				<i>Variação % s/</i>		
	<i>Mês</i>	<i>%</i>	<i>Acum.12</i> <i>Últ.Meses</i>	<i>%</i>	<i>Ano Anterior</i>		
					<i>Mês anterior</i>	<i>Mês</i> <i>Mesmo</i>	<i>Acumulado</i> <i>12 meses<sup>1</sup></i>
Ex-Territ. Fed. do Acre	3.792	8,50	50.326	8,68	0,2	1,3	3,3
Ex-Territ. Fed. do Amapá	15.995	35,87	218.869	37,73	5,4	20,9	5,7
Ex-Territ. Fed. de Rondônia	13.944	31,27	177.331	30,57	0,8	4,6	-2,3
Ex-Territ. Fed. de Roraima	10.864	24,36	133.569	23,03	-3,1	23,8	13,4
<b>Total</b>	<b>44.594</b>	<b>100,0</b>	<b>580.096</b>	<b>100,0</b>	<b>1,3</b>	<b>14,1</b>	<b>4,5</b>

Fonte : SIAPE - MARE. Os dados foram calculados pelo regime de competência.

1 - Variação do acumulado de jun-97/mai-98 contra o acumulado de jun-96/mai-97.

# DESPESAS

## 1.31 - Despesa de Pessoal Civil do Executivo

### Instituições de Ensino Superior

Valores Nominais - mai/98

R\$ mil

	Composição				Variação % s/ ano anterior		
	Mês		Acum. 12 últ. meses		Mês anterior	Mês	Acumulado 12 meses <sup>1</sup>
		%		%			
<b>Fac. e Esc. Federais</b>	<b>8.072</b>	<b>2,35</b>	<b>105.346</b>	<b>2,31</b>	<b>1,2</b>	<b>0,9</b>	<b>3,4</b>
Agric. de Mossoró	1.228	0,36	15.843	0,35	2,1	1,6	-0,6
C. Agrárias do Pará	1.245	0,36	16.177	0,35	6,2	-0,8	-0,6
C. Médic. de P. Alegre	721	0,21	9.003	0,20	2,2	3,7	3,4
Eng. de Itajubá	1.063	0,31	14.125	0,31	2,6	1,9	3,0
Far. e Od. de Alfenas	667	0,19	8.769	0,19	1,9	-0,3	1,1
Med. do Tr. Mineiro	2.877	0,84	37.959	0,83	-2,2	0,1	7,5
Odontol. de Diamantina	271	0,08	3.470	0,08	4,1	4,9	5,0
<b>Fund. Universitárias</b>	<b>78.807</b>	<b>22,97</b>	<b>1.043.996</b>	<b>22,88</b>	<b>2,6</b>	<b>3,1</b>	<b>6,5</b>
Amapá	252	0,07	3.456	0,08	2,2	4,4	5,6
Amazonas	4.468	1,30	59.263	1,30	5,4	-2,9	-0,2
Brasília	10.641	3,10	142.397	3,12	1,9	6,5	12,7
Maranhão	6.396	1,86	79.743	1,75	12,2	7,6	3,1
Mato Grosso	6.366	1,86	88.281	1,93	-0,5	-4,0	1,3
Mato Grosso do Sul	7.772	2,27	98.464	2,16	2,7	13,1	14,2
Ouro Preto	2.130	0,62	28.900	0,63	2,4	0,5	4,2
Pelotas	4.820	1,40	66.646	1,46	0,7	0,6	7,2
Piauí	4.889	1,43	62.783	1,38	3,6	4,4	12,9
Rio de Janeiro (UNIRIO)	3.434	1,00	48.098		3,2	3,8	18,0
Rio Grande	4.111	1,20	56.001	1,23	1,1	-0,9	2,7
Rondônia	1.191	0,35	14.804	0,32	1,8	10,0	3,5
Roraima	666	0,19	9.589		8,6	-13,5	3,2
São Carlos	3.100	0,90	40.912	0,90	0,5	2,6	2,2
São João Del Rei	769	0,22	9.729	0,21	-7,6	7,3	4,7
Sergipe	3.453	1,01	45.615	1,00	2,7	2,0	1,8
Uberlândia	8.263	2,41	109.552	2,40	1,5	-0,1	3,6
Viçosa	6.087	1,77	79.760	1,75	1,0	3,8	4,4
<b>Univ. Federais</b>	<b>256.215</b>	<b>74,68</b>	<b>3.414.029</b>	<b>74,81</b>	<b>1,5</b>	<b>1,4</b>	<b>9,1</b>
Acre	2.070	0,60	28.911		0,0	-7,0	2,2
Alagoas	7.287	2,12	95.482	2,09	1,6	-13,0	17,6
Bahia	13.770	4,01	180.405	3,95	2,3	-0,2	2,0
Ceará	14.667	4,27	191.377	4,19	0,1	8,4	19,2
Espírito Santo	6.378	1,86	85.553	1,87	0,5	-1,0	0,2
Fluminense	16.542	4,82	216.084	4,74	0,2	-1,7	2,1
Goiás	8.019	2,34	110.022	2,41	1,0	-5,6	9,1
Juiz de Fora	5.821	1,70	71.341	1,56	16,6	17,0	10,8
Lavras	1.940	0,57	22.500	0,49	4,0	19,9	14,8
Minas Gerais	18.083	5,27	241.494	5,29	0,6	2,5	5,5
Pará	10.493	3,06	141.515	3,10	-0,3	-3,3	-0,1
Paraíba	19.406	5,66	265.696	5,82	0,6	-12,6	12,5
Paraná	13.349	3,89	174.549	3,82	0,1	3,0	7,3
Pernambuco	14.859	4,33	197.396	4,33	1,4	26,7	31,6
Rio de Janeiro	33.949	9,89	491.287	10,77	0,9	-9,3	9,7
Rural de Pernambuco	4.464	1,30	61.066	1,34	1,0	30,3	34,2
Rural do Rio de Janeiro	5.547	1,62	72.152	1,58	1,3	28,8	24,1
Rio Grande do Norte	13.285	3,87	164.693	3,61	1,3	19,2	10,9
Rio Grande do Sul	15.767	4,60	207.223	4,54	0,0	2,9	3,4
Santa Catarina	13.479	3,93	178.444	3,91	1,2	3,0	3,9
Santa Maria	10.430	3,04	127.980	2,80	11,1	6,2	4,9
São Paulo	6.610	1,93	88.858	1,95	1,0	1,8	1,6
<b>Total</b>	<b>343.094</b>	<b>100,00</b>	<b>4.563.370</b>	<b>100,00</b>	<b>1,7</b>	<b>1,8</b>	<b>8,3</b>

Fonte: SIAPE/MARE. Os dados foram calculados pelo regime de competência.

1 - Acumulado de jun/97 a mai/98 sobre acumulado de jun/96 a mai/97.

**1.32 - Relação entre Despesa de Pessoal <sup>1</sup> e  
Quantitativo de Servidores <sup>1</sup>**

*Por Ministério/Entidade*

	Acumulado 12 meses <sup>2</sup> em %		
	Despesas <sup>3</sup>	Quantitativo <sup>3</sup>	Índice
	(a)	(b)	(a)/(b)
Presidência <sup>4</sup>	1,13	1,06	1,06
EMFA	0,14	0,29	0,48
AGU	0,15	0,35	0,43
Ex-Ministérios	0,00	0,14	0,00
Ex-Territórios	3,54	4,77	0,74
Adm. e Ref. do Estado	0,26	0,23	1,10
Aeronautica	1,14	1,83	0,62
Agricultura	2,19	2,59	0,84
Assuntos Fundiários	1,19	1,04	1,15
Ciência e Tecnologia	1,28	0,86	1,49
Comunicações	0,37	0,26	1,44
Cultura	0,50	0,54	0,94
Educação	29,44	32,68	0,90
Esportes	0,03	0,03	0,87
Exército	1,17	2,35	0,50
Fazenda	8,79	5,02	1,75
Ind. e Comércio	0,56	0,45	1,24
Justiça	9,26	4,37	2,12
Marinha	1,29	2,20	0,59
Meio-Ambiente	1,67	1,50	1,11
Minas e Energia	0,44	0,37	1,17
Planejamento	2,24	2,31	0,97
Previdência	9,64	8,67	1,11
Relações Exteriores <sup>5</sup>	0,46	0,34	1,36
Saúde	19,07	23,21	0,82
Trabalho	3,04	1,53	1,99
Transporte	1,01	0,99	1,02
<b>Total</b>	<b>100,00</b>	<b>100,00</b>	<b>1,00</b>

Fonte: SIAPE/MARE. Os dados referentes à despesa foram calculados pelo regime de competência.

1 - Posição de **mai/98**.

2 - Média no período entre jun/97 e mai/98

3 - Inclui somente servidores ativos do Poder Executivo.

4 - Inclui os gastos da Vice-Presidência, Fundação Roquette Pinto, AEB e da SAE.

5 - Não inclui, neste cálculo, gastos e quantitativo com pessoal lotado no exterior.

## 1.33 - Relação entre Despesas com Pessoal<sup>1</sup> e Receita Corrente Líquida da União<sup>2</sup>

Valores Nominais

R\$ milhões

	Despesa de Pessoal	Receita Corrente Líquida	% de Dep. Pes. / Rec. Cor. Líq. <sup>3</sup>
<b>Acum. em 95</b>	<b>37.889</b>	<b>67.298</b>	<b>56,30</b>
Jan-96	3.966	7.194	55,13
Fev	2.984	4.985	59,87
Mar	2.817	9.486	29,69
Abr	3.073	6.200	49,57
Mai	2.953	5.866	50,35
Jun	3.884	6.499	59,77
Jul	3.009	5.777	52,09
Ago	3.136	6.160	50,90
Set	2.998	5.945	50,43
Out	3.089	6.546	47,19
Nov	3.929	6.210	63,26
Dez	5.062	18.484	27,38
<b>Acum. em 1996</b>	<b>40.901</b>	<b>89.353</b>	<b>45,77</b>
Jan-97	4.020	7.738	51,95
Fev	3.065	7.644	40,10
Mar	3.120	8.194	38,07
Abr	3.287	8.680	37,87
Mai	3.401	6.983	48,70
Jun	4.146	7.900	52,49
Jul	3.393	9.613	35,30
Ago	3.134	7.156	43,80
Set	3.219	8.365	38,48
Out	3.255	8.046	40,46
Nov	4.347	6.944	62,60
Dez	6.141	9.778	62,80
<b>Acum. em 1997</b>	<b>44.529</b>	<b>97.041</b>	<b>45,89</b>
Jan-98	3.750	12.299	30,49
Fev	3.660	7.477	48,95
Mar	3.577	12.585	28,42
Abr	3.434	9.275	37,03
Mai	3.405	6.856	49,67
<b>Acum. em 1998</b>	<b>17.826</b>	<b>48.491</b>	<b>36,76</b>

Elaborado: MARE

Fonte: MF

1 - Inclui administração direta (executivo civil e militar, legislativo e judiciário) e administração indireta (autarquias, fundações, empresas públicas e sociedade de economia mista).

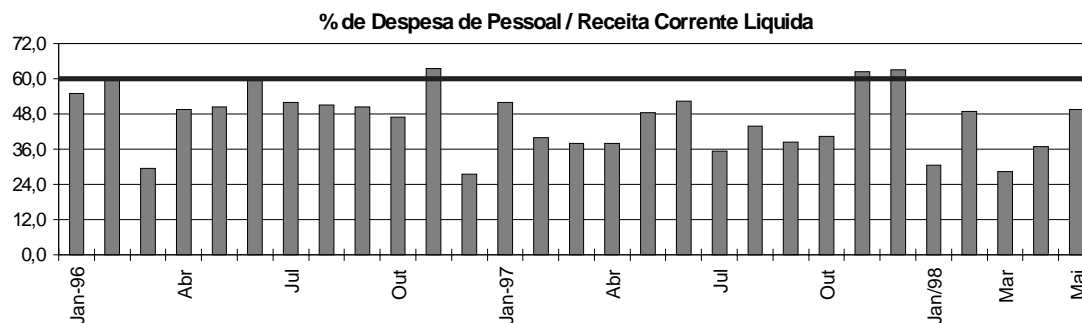
2 - Valores apurados pelo critério de competência.

3 - O limite de participação das Despesas de Pessoal X Receita Corrente Líquida definido na L.C. n° 82/95 (Lei Camata), não poderá exceder a 60% em cada exercício financeiro.

- A Receita Corrente Líquida corresponde à Receita Corrente da União menos:

- . transferências constitucionais e legais;
- . contribuição para o PIS/PASEP;
- . benefícios previdenciários.

- Das Receitas Correntes estão deduzidos os val. relativos aos incentivos e restituições fiscais.



## 2.1 - Quantitativo de Servidores Civis Ativos da União

Posição - mai/98		
	Quantitativo	% Participação
Executivo	523.216	85,0
Legislativo	18.990	3,1
Judiciário	73.037	11,9
<b>Total</b>	<b>615.243</b>	<b>100,0</b>

Elaborado: MARE

Fonte: SIAPE/MARE e STN

## 2.2 - Quantitativo de Servidores Civis do Poder Executivo e % de participação

Posição - mai/98								
	Admin. Direta	% part.	Autarquia	% part.	Fundação	% part.	Total <sup>1</sup>	% part.
Ativos	224.449	37,3	201.401	53,8	97.366	70,7	523.216	47,0
Aposentados	225.860	37,5	132.510	35,4	30.853	22,4	389.223	34,9
Inst.Pensões	151.790	25,2	40.128	10,7	9.572	6,9	201.490	18,1
<b>Total</b>	<b>602.099</b>	<b>100,0</b>	<b>374.039</b>	<b>100,0</b>	<b>137.791</b>	<b>100,0</b>	<b>1.113.929</b>	<b>100,0</b>

Fonte: SIAPE/MARE

1 - Não inclui em presas públicas e sociedade de economia-mista.

## 2.3 - Quantitativo de Servidores da União

Posição - mai/98				
	ATIVOS	APOSENTADOS	INST. PENSÃO	TOTAL
Executivo	523.216	389.223	201.490	1.113.929
Militares	273.373	125.769	157.926	557.068
Legislativo	18.990	4.884	2.143	26.017
Judiciário	73.037	13.369	4.836	91.242
Emp. Públicas	31.537			31.537
Soc. Economia Mista	7.987			7.987
<b>Total</b>	<b>928.140</b>	<b>533.245</b>	<b>366.395</b>	<b>1.827.780</b>
Transf. Intergovernamentais <sup>1</sup>	99.526	33.966	20.126	153.618

Elaborado: MARE

Fonte: STN

1 - Nº de Empregados de outras esferas de Governo pagos com recursos das transferência Intergovernamentais.

## 2.4 - Quantitativo de Servidores Civis Ativos do Poder Executivo por Ministérios/Entidade

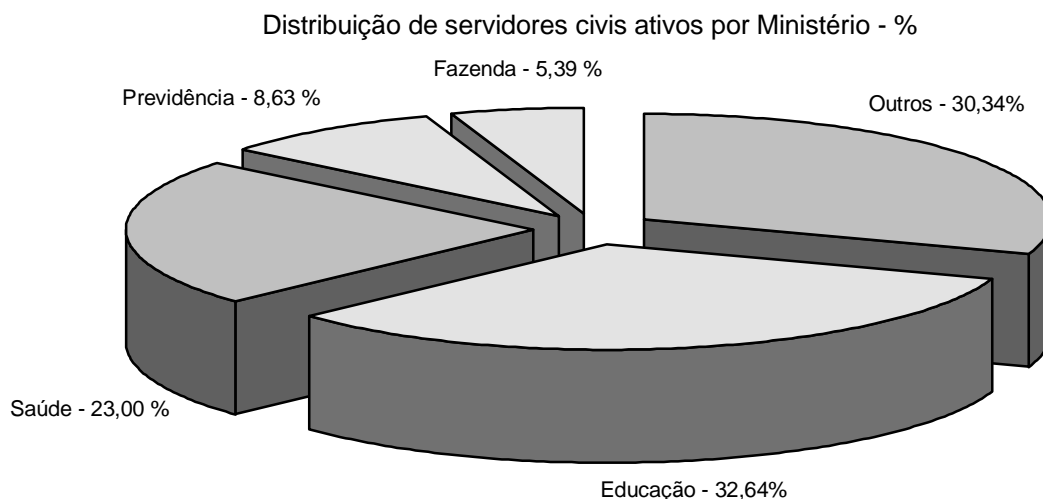
Posição - mai/98

	Quantitativo <sup>1</sup>	Participação %
Presidência <sup>2</sup>	5.284	1,01
EMFA	1.637	0,31
AGU	1.920	0,37
Ex-Ministérios	15	0,00
Ex-Territórios	25.042	4,79
Adm. e Ref. do Estado	1.267	0,24
Aeronautica	9.459	1,81
Agricultura	11.432	2,18
Assuntos Fundiários	6.171	1,18
Ciência e Tecnologia	4.493	0,86
Comunicações	1.397	0,27
Cultura	2.801	0,54
Educação	170.768	32,64
Esportes	160	0,03
Exército	12.379	2,37
Fazenda	28.225	5,39
Ind. e Comércio	2.371	0,45
Justiça	23.001	4,40
Marinha	11.482	2,19
Meio-Ambiente	8.491	1,62
Minas e Energia	1.999	0,38
Planejamento	11.818	2,26
Previdência	45.175	8,63
Relações Exteriores	3.174	0,61
Saúde	120.315	23,00
Trabalho	7.935	1,52
Transporte	5.005	0,96
<b>Total</b>	<b>523.216</b>	<b>100,00</b>

Fonte: SIAPE/MARE.

1 - Inclui Administração Direta, Fundações e Autarquias.

2 - Inclui os servidores da Vice-Presidência, Fundação Roquette Pinto, AEB e da SAE.



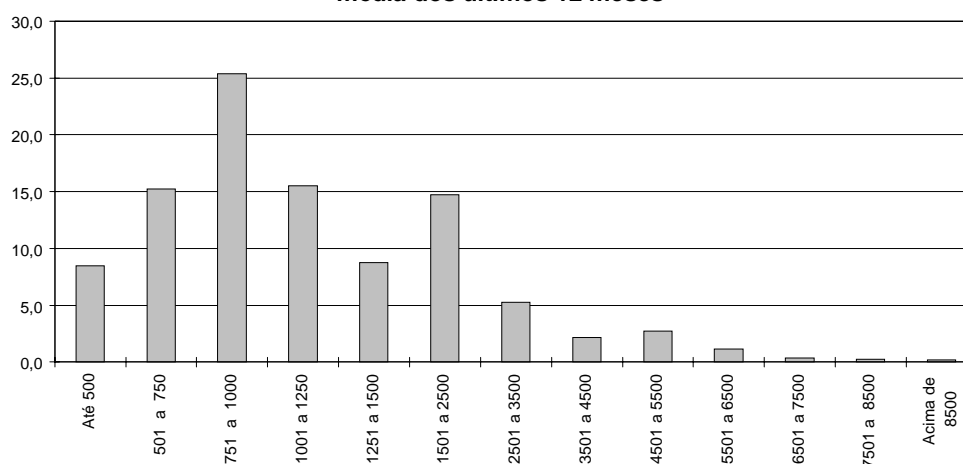
### 3.1 - Distribuição de Servidores Civis do Poder Executivo por Faixa de Remuneração - em %

*Posição de mai/98*

R\$	Ativos (A)		Aposentados (B)		Total (A)+(B)	
	Mês	Média	Mês	Média	Mês	Média
	12 ult.meses		12 ult.meses		12 ult.meses	
Até 500	6,5	7,0	10,8	10,3	8,7	8,4
De 501 a 750	14,9	15,3	15,1	13,9	16,8	15,2
De 751 a 1000	26,5	26,5	17,2	23,4	25,5	25,3
De 1001 a 1250	14,4	14,4	20,3	19,0	11,8	15,5
De 1251 a 1500	9,6	9,9	6,1	5,5	12,6	8,7
De 1501 a 2500	16,1	16,0	15,3	14,1	12,7	14,7
De 2501 a 3500	5,7	5,5	5,6	5,4	4,8	5,3
De 3501 a 4500	2,2	1,9	2,7	2,4	2,6	2,1
De 4501 a 5500	3,1	2,9	2,8	2,4	3,0	2,7
De 5501 a 6500	0,6	0,5	2,4	2,2	0,7	1,1
De 6501 a 7500	0,2	0,2	0,8	0,7	0,3	0,4
De 7501 a 8500	0,1	0,1	0,5	0,5	0,2	0,2
Acima de 8.500	0,1	0,0	0,4	0,3	0,2	0,2
<b>Total</b>	<b>100,0</b>	<b>100,0</b>	<b>100,0</b>	<b>100,0</b>	<b>100,0</b>	<b>100,0</b>

Fonte: SIAPE /MARE.

**Distribuição % por Faixa de Remuneração  
média dos últimos 12 meses**



## 3.2 - Remuneração Média Mensal nos Três Poderes da União

Valores nominais - mai/98			R\$
	<i>Ativo</i>	<i>Aposentado</i> <sup>1</sup>	<i>Total</i>
Executivo	1.570	1.747	1.657
Legislativo	4.337	4.413	4.261
Judiciário	2.864	4.235	3.122
<b>Total</b>	<b>1.733</b>	<b>1.822</b>	<b>1.771</b>

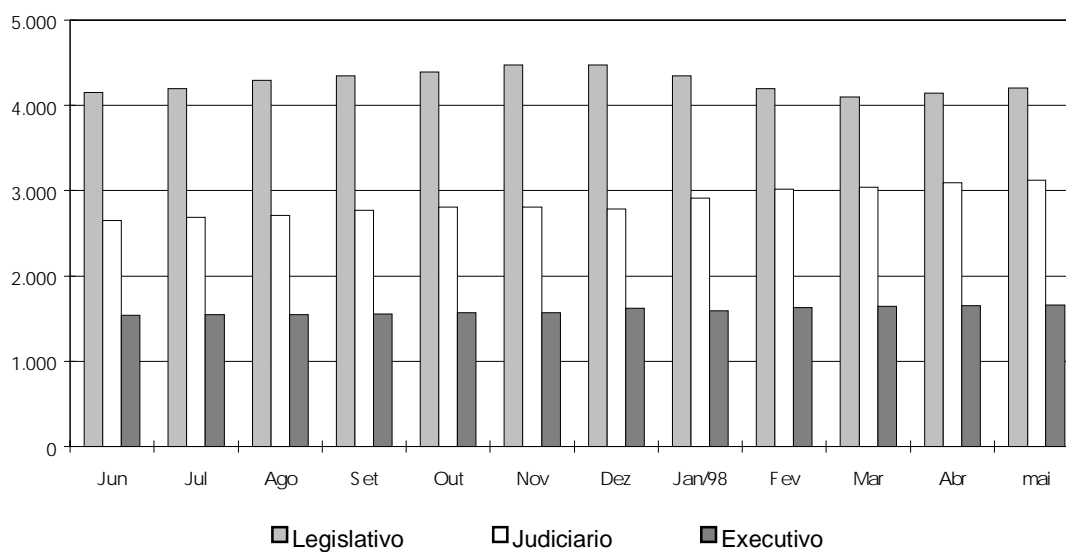
Elaborado: MARE.

Fonte: MF e MARE.

1- Inclui Instituidores de Pensão.

Remuneração média - média dos últimos 12 meses.

**Remunerações Médias dos Três Poderes da União  
(média dos 12 últimos meses)**





## 4.1 - Quantitativo de Aposentadorias por Poder

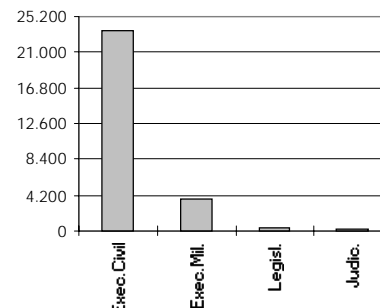
Posição - mai/98

	Composição				Variação %	
	Mês	%	Acum.12 últ.meses	%	Mês Anterior	Mesmo mês Ano Anterior
Executivo	2.121	97,0	27.263	97,9	6,5	-21,4
Civil	1.743	79,7	23.588	84,7	-1,2	-18,9
Militar	378	17,3	3.675	13,2	67,3	-31,5
Legislativo	45	2,1	426	1,5	-25,0	80,0
Judiciário	21	1,0	159	0,6	-19,2	250,0
<b>Total</b>	<b>2.187</b>	<b>100</b>	<b>27.848</b>	<b>100,0</b>	<b>5,3</b>	<b>-19,9</b>

Elaborado: MARE.

Fonte: MF.

Aposentadoria por Poder  
acumulado dos últimos 12  
meses



## 4.2 - Quantitativo de Aposentadorias dos Civis do Poder

Executivo

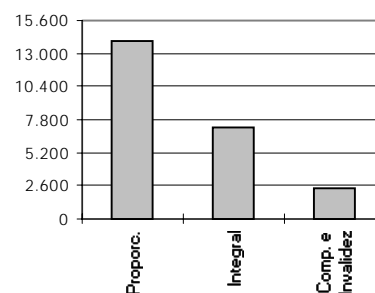
Posição - mai/98

	Composição				Variação %	
	Mês	%	Acum. 12 últ.meses	%	Mês Anterior	Mesmo mês Ano Anterior
Integral	550	31,6	7.214	30,6	3,2	-17,0
Proporcional	997	57,2	14.012	59,4	-6,5	-23,0
Comp. e Invalidez	196	11,2	2.362	10,0	18,1	3,2
<b>Total</b>	<b>1.743</b>	<b>100,0</b>	<b>23.588</b>	<b>100,0</b>	<b>-1,2</b>	<b>-18,9</b>

Elaborado: MARE.

Fonte: MF.

Aposentadoria por tipo  
acumulado dos últimos 12  
meses



## 4.3 - Quantitativo de Aposentadorias do Poder Executivo Civil por Cargo

Posição - mai/98

	Mês					Acumulado 12 últimos meses				
	Integral	Proporc.	Compuls. <sup>1</sup>	Total		Integral	Proporc.	Compuls. <sup>1</sup>	Total	
	a	b	c	a+b+c	Part.%	a	b	c	a+b+c	Part.%
Ag. Administrativo	57	188	29	274	15,7	812	2.494	268	3.574	15,2
Médico	14	72	15	101	5,8	314	1.008	171	1.493	6,3
Professor Adj./3º Grau	64	26	7	97	5,6	917	411	66	1.394	5,9
Aux. Enfermagem	25	54	11	90	5,2	328	854	148	1.330	5,6
Aux. Op. Serv. Diversos	22	27	12	61	3,5	360	631	195	1.186	5,0
Assist. Administração	6	27	7	40	2,3	124	401	75	600	2,5
Ag. Portaria	6	18	8	32	1,8	176	285	98	559	2,4
Ag. Saúde Pública	19	12	6	37	2,1	246	178	63	487	2,1
Assistente Social	6	28	0	34	2,0	67	274	7	348	1,5
Motorista	17	20	3	40	2,3	178	284	79	541	2,3
Patrulheiro Rodoviário	6	0	0	6	0,3	331	4	32	367	1,6
Enfermeiro	3	19	0	22	1,3	66	226	15	307	1,3
Professor 1º/ 2º Grau	63	12	3	78	4,5	532	155	28	715	3,0
Outros	242	494	95	831	47,7	2.763	6.807	1.117	10.687	45,3
<b>Total</b>	<b>550</b>	<b>997</b>	<b>196</b>	<b>1.743</b>	<b>100,0</b>	<b>7.214</b>	<b>14.012</b>	<b>2.362</b>	<b>23.588</b>	<b>100,0</b>

Elaborado: MARE.

Fonte: MF.

1 - Inclui aposentados por invalidez.

---

# **Informações Anuais e Analíticas**

---

**1.1 - Despesas com Pessoal da União - Acumulado no Ano**

**Valores Reais (base-dez/97)**

	<i>R\$ bilhões</i> <sup>1</sup>	<i>Índice (1987=100)</i>	<i>em % do PIB</i>
87	19,7	100,0	3,46
88	24,2	122,7	4,26
89	29,9	151,6	6,68
90	34,4	174,7	6,42
91	28,2	143,3	4,83
92	23,0	116,7	4,58
93	31,1	157,7	4,89
94	35,9	181,9	5,06
95	46,6	236,5	5,76
96	45,3	229,8	5,43
97	45,7	231,7	5,74
98 <sup>2</sup>	45,7	231,7	

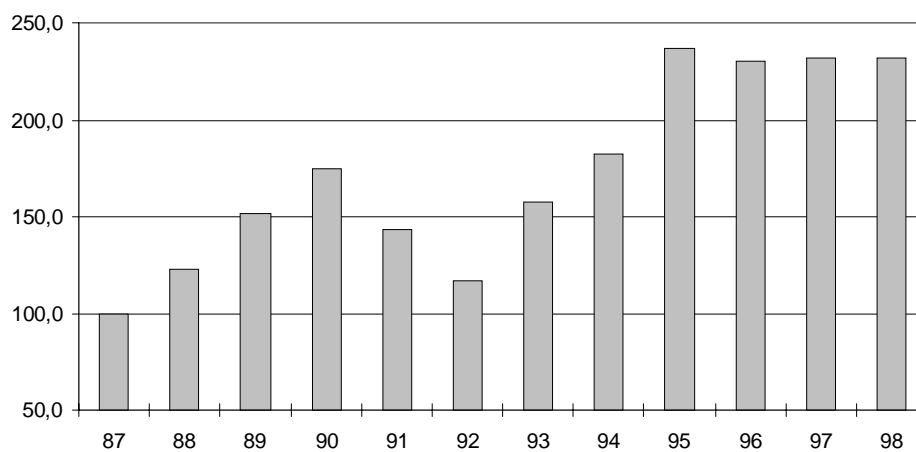
Elaborado: MARE

Fonte : SIAFI.

1- Corrigidos pelo IGP-DI/FGV. Valores apurados pelo critério de competência.

2- Acumulado de jun/97 a mai/98.

**Índice de despesa com Pessoal - acumulado no ano  
1987=100**



## 1.2 - Relação da Despesa com Pessoal da União e à Receita Disponível <sup>1,2</sup>

	<i>Despesas Pessoal</i>	<i>Receita Disponível</i>	<i>% da Desp. Pessoal em</i>
	<i>% var no ano</i>	<i>% var no ano</i> <sup>3</sup>	<i>relação à Rec. Disponível</i> <sup>4</sup>
Média 82/84			38,3%
Média 85/86			38,8%
87	12,2%	-6,1%	44,0%
88	13,4%	-10,7%	55,8%
89	-9,9%	9,3%	46,0%
90	33,5%	2,2%	60,1%
91	-33,7%	-31,2%	57,9%
92	-6,7%	-5,5%	57,2%
93	27,4%	20,8%	60,4%
94	43,2%	53,8%	56,2%
95	22,8%	10,2%	62,6%
96	-1,7%	-0,9%	62,1%
97	0,5%	12,5%	55,5%
98 <sup>5</sup>	5,6%	6,0%	55,3%

Elaborado: MARE

Fonte: Exec. Financeira do Tesouro Nacional; dados levantados pelo critério de caixa (liberação), que difere do utilizado na tabela 1.1; portanto, as variações no gasto com pessoal apresentam alguma diferença em relação ao mesmo cálculo baseado em valores da Tabela 1.1.

1- O objetivo desta tabela é mostrar:

- a estreita correlação entre as variações anuais nas despesas de pessoal e na receita disponível nos últimos anos e;
- a evolução da parcela da receita disponível destinada ao pagamento de pessoal.

2- Os valores são de dez/96 e foram deflacionados pelo INPC/IBGE.

3- Receita disponível = Rec. trib. líquida (-) liberações vinculadas

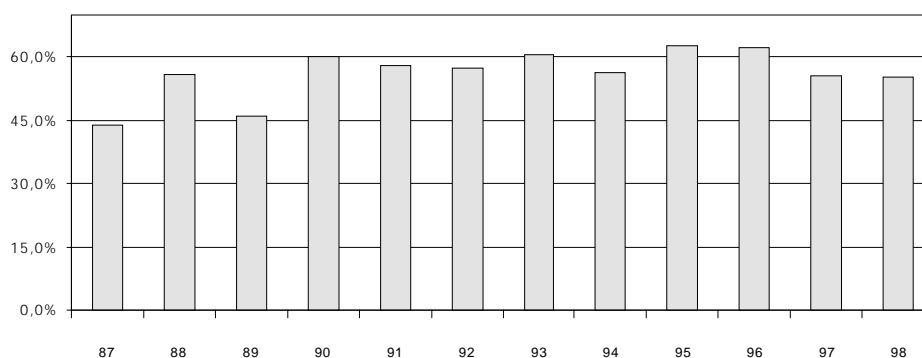
Receita trib. líquida = Rec. trib. bruta (-) incentivos fiscais

Liberações vinculadas = transferências legais e constitucionais

4- Esse cálculo não corresponde ao critério estabelecido pela L. C. 82/95 (Lei Camata), que considera também, entre outros, as receitas e despesas da Previdência Social não incluídas aqui.

5- Acumulado de abr/97 a mar/98.

**Despesa de Pessoal em relação à Receita Disponível - %**



## 1.3 - Despesa com Pessoal da União - por Poder

	Valores Reais (base-dez/97) <sup>1</sup>				R\$ milhões
	Executivo	Legislativo	Judiciário	Transferências	Total
				Intergovern.	
1987	17.057	629	716	1.313	19.715
1988	21.236	844	834	1.275	24.189
1989	25.578	1.000	1.510	1.796	29.884
1990	28.891	1.106	2.085	2.365	34.448
1991	23.599	975	1.872	1.797	28.243
1992	19.162	777	1.700	1.360	22.999
1993	25.812	862	2.461	1.948	31.083
1994	30.013	977	2.624	2.251	35.865
1995	39.069	1.408	3.313	2.799	46.589
1996	37.904	1.599	3.523	2.287	45.312
1997	37.450	1.753	4.363	2.123	45.690
1998 <sup>2</sup>	36.659	1.809	5.365	1.851	45.684

Elaborado: MARE

Fonte : Tesouro Nacional; os dados foram apurados pelo critério de competência.

1- Corrigidos pelo IGP-DI/FGV.

2- Acumulado de jun/97 a mai/98.

## 1.4 - Despesas com Pessoal da União - por Poder

Índice 1987 = 100<sup>1</sup>

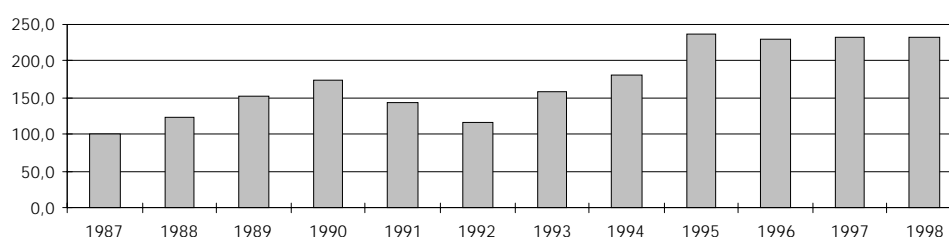
	Executivo	Legislativo	Judiciário	Transferências	Total
				Intergovern.	
1987	100,0	100,0	100,0	100,0	100,0
1988	124,5	134,0	116,5	97,1	122,7
1989	150,0	158,9	210,9	136,8	151,6
1990	169,4	175,8	291,1	180,2	174,7
1991	138,4	154,9	261,4	136,9	143,3
1992	112,3	123,5	237,4	103,6	116,7
1993	151,3	137,0	343,6	148,4	157,7
1994	176,0	155,2	366,4	171,4	181,9
1995	229,0	223,7	462,6	213,2	236,3
1996	222,2	254,0	491,9	174,2	229,8
1997	219,6	278,5	609,3	161,7	231,7
1998	214,9	287,4	749,2	141,0	231,7

Elaborado: MARE

Fonte : Tesouro Nacional; os dados foram apurados pelo critério de competência.

1- Tabela feita com base na Tabela 1.3.

**Total das Despesas Pessoal da União**  
Índice 1987=100



# DESPESAS

## 1.5 - Despesa com Pessoal da União - Ativos e Aposentados

Valores Reais (base-dez/97) <sup>1</sup>

R\$ milhões

	Ativos	Aposentados	Benefícios	Transferências	Total
			Globais e Ajustes	Intergover.	
1987	12.537	4.577	1.294	1.313	19.721
1988	15.965	5.746	1.203	1.275	24.189
1989	19.649	6.850	1.588	1.796	29.883
1990	23.177	8.878	27	2.365	34.448
1991	19.673	6.773	0	1.797	28.243
1992	15.438	6.201	0	1.360	22.999
1993	17.361	11.773	0	1.948	31.083
1994	19.348	14.701	-435	2.251	35.865
1995	23.968	19.821	0	2.799	46.588
1996	24.677	18.350	0	2.287	45.313
1997	24.729	18.837	0	2.123	45.689
1998 <sup>2</sup>	24.608	19.225	0	1.851	45.684

Elaborado: MARE

Fonte : Tesouro Nacional; os dados foram apurados pelo critério de competência.

1- Corrigidos pelo IGP-DI/FGV.

2- Acumulado de jun/97 a mai/98.

## 1.6 - Despesa com Pessoal da União - Ativos e Aposentados

Índice 1987 = 100 <sup>1</sup>

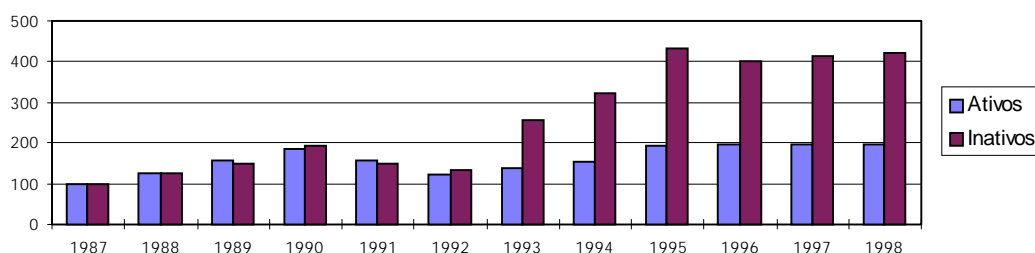
	Ativos	Aposentados	Benefícios	Transferências	Total
			Globais e Ajustes	Intergover.	
1987	100,0	100,0	100,0	100,0	100,0
1988	127,3	125,5	93,0	97,1	122,7
1989	156,7	149,7	122,7	136,8	151,5
1990	184,9	194,0	2,1	180,2	174,7
1991	156,9	148,0	0,0	136,9	143,2
1992	123,1	135,5	0,0	103,6	116,6
1993	138,5	257,2	0,0	148,4	157,6
1994	154,3	321,2	-33,6	171,4	181,9
1995	191,2	433,1	0,0	213,2	236,2
1996	196,8	400,9	0,0	174,2	229,8
1997	197,3	411,6	0,0	161,7	231,7
1998	196,3	420,0	0,0	141,0	231,7

Elaborado: MARE

Fonte : Tesouro Nacional; os dados foram apurados pelo critério de competência.

1- Tabela construída com base na Tabela 1.5.

Despesa com Pessoal da União  
Ativos e Aposentados  
Índice 1987=100





**1.7 - Composição da Despesa com Pessoal da União  
Ativos e Aposentados - em %**

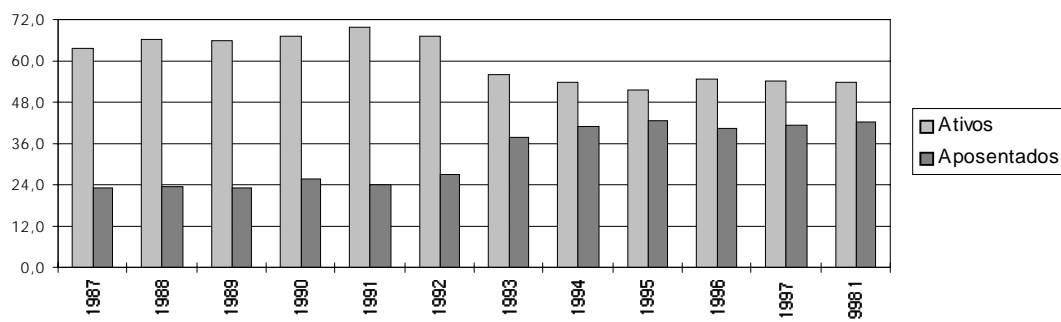
	<i>Ativos</i>	<i>Aposentados</i>	<i>Benefícios</i>		<i>Total</i>
			<i>Globais e Ajustes</i>	<i>Transferências Intergover.</i>	
1987	63,6	23,2	6,6	6,7	100,0
1988	66,0	23,8	5,0	5,3	100,0
1989	65,8	22,9	5,3	6,0	100,0
1990	67,3	25,8	0,1	6,9	100,0
1991	69,7	24,0	0,0	6,4	100,0
1992	67,1	27,0	0,0	5,9	100,0
1993	55,9	37,9	0,0	6,3	100,0
1994	53,9	41,0	1,2	6,3	100,0
1995	51,4	42,5	0,0	6,0	100,0
1996	54,5	40,5	0,0	5,0	100,0
1997	54,1	41,2	0,0	4,6	100,0
1998 <sup>1</sup>	53,9	42,1	0,0	4,1	100,0

Elaborado: MARE

Fonte : Tesouro Nacional; os dados foram apurados pelo critério de competência.

1- Acumulado de jun/97 a mai/98.

**% de participação da despesa com ativos e aposentados em relação ao total**



# DESPESAS

## 1.8 - Variação Anual Acumulada da Despesa do Pessoal Civil do Poder Executivo

GRUPOS DE DESPESA	R\$ mil		
	1998 jan a mai	% var. em rel. ao mesmo per. ano ant.	Contribuição p/ variação (%)
<b>ATIVOS</b>	<b>3.797.898</b>	<b>-0,7</b>	<b>-8,6</b>
Vencimento Básico	916.509	0,9	2,7
Grat. de Cargos - GAE/GDP/etc	1.915.718	3,4	21,4
Peric.-Insal.-Especiais-Expostas	67.672	-24,6	-7,4
Grat. de Função - DAS/FG/etc	132.806	7,8	3,2
Anuênios	78.779	-5,0	-1,4
Décimos	119.739	-3,4	-1,4
Hora Extra	3.372	-36,0	-0,6
Outras despesas variáveis	81.180	-21,4	-7,4
Desp. Variáveis- Pes. Militar	2.160	7,3	0,0
Obrigações Patronais	405.163	-1,9	-2,6
Férias	-4.773	-126,2	-7,7
13º Salário	79.574	-21,8	-7,4
<b>APOSENTADOS E PENSIONISTAS</b>	<b>3.917.471</b>	<b>5,2</b>	<b>64,5</b>
Aposentados	2.793.488	5,0	44,8
Pensionistas	1.122.872	5,5	19,6
13º Salário - Apos. e Pens.	1.111	99,3	0,2
<b>Despesas de Exercícios Anteriores</b>	<b>33.985</b>	<b>-53,3</b>	<b>-13,0</b>
<b>Folha Suplementar</b>	<b>24.849</b>	<b>-14,6</b>	<b>-1,4</b>
<b>Sentenças Judiciárias</b>	<b>861.510</b>	<b>25,4</b>	<b>58,5</b>
<b>SUBTOTAL</b>	<b>8.635.713</b>	<b>3,6</b>	<b>100,0</b>
Empresas Estatais	415.018		
<b>T O T A L</b>	<b>9.050.731</b>		

Fonte: SIAPE.

Obs: A partir de abr/97-Empresas Estatais começaram a ser pagas pelo Siape, não estando ainda em sua totalidade.

**2.1 - Evolução do Quantitativo de Servidores Civis**

	<i>Civis do Poder Executivo</i> <sup>1</sup>	<i>Civis do Poder Executivo + Empregados das Estatais</i> <sup>2</sup>
1988	705.548	
1989	712.740	1.488.608
1990	628.305	1.312.682
1991 <sup>3</sup>	598.375	1.238.817
1992 <sup>4</sup>	620.870	1.261.037
1993	592.898	1.236.538
1994	583.020	1.216.058
1995	567.689	1.140.711
1996	545.656	1.058.983
1997	531.725	994.805
1998 <sup>5</sup>	523.216	

Elaborado: MARE.

Fonte: MARE e MPO.

1 - Número de servidores civis ativos do Poder Executivo (adm. direta, autarquias e fundações).

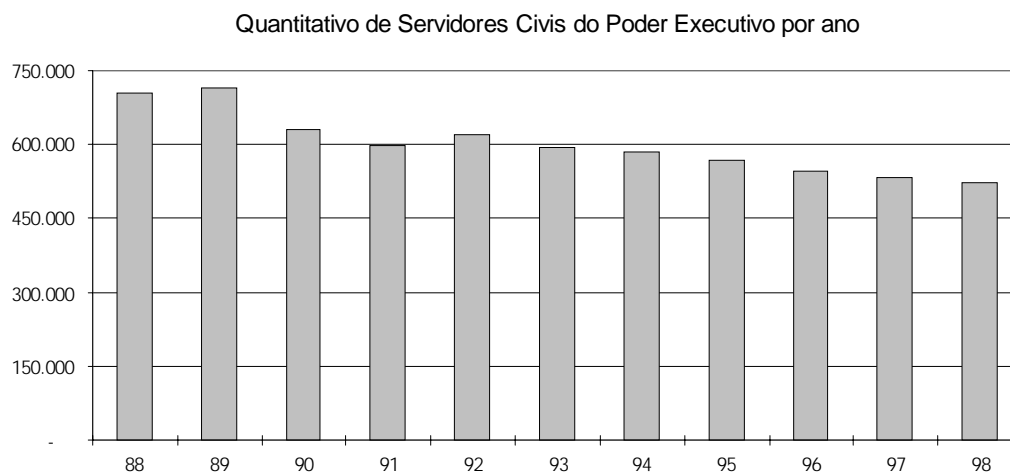
- Até 1991, uma parcela significativa destes servidores eram celetistas.

2 - Inclui servidores civis ativos do Poder Executivo e empregados das estatais.

3 - Em 1991 => ocorreu desligamento de servidores - Gov. Collor.

4 - Em 1992 => ocorreu a reintegração dos servidores - Gov. Collor.

5 - Posição de maio/98.



## 2.2 - Distribuição dos Servidores Civis Ativos do Poder Executivo por Sexo e Faixa Etária

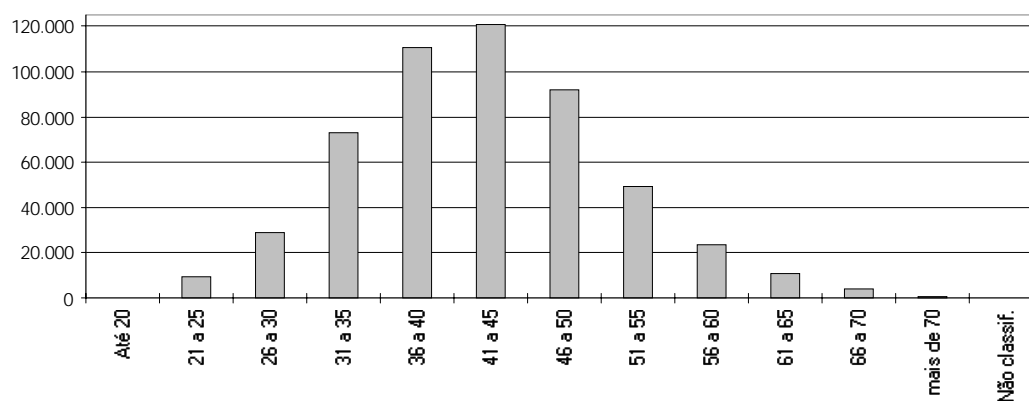
Posição - mai/98

Faixa Etária	Masculino		Feminino		Total	
	Quantid.	Part.%	Quantid.	Part.%	Quantid.	Part.%
Até 20	151	0,05	129	0,06	280	0,05
21 a 25	4.822	1,65	4.531	1,96	9.353	1,79
26 a 30	16.067	5,49	13.222	5,73	29.289	5,60
31 a 35	39.653	13,56	33.262	14,41	72.915	13,94
36 a 40	57.668	19,72	52.855	22,90	110.523	21,12
41 a 45	63.545	21,73	57.516	24,92	121.061	23,14
46 a 50	54.392	18,60	37.614	16,30	92.006	17,58
51 a 55	31.037	10,61	18.047	7,82	49.084	9,38
56 a 60	14.804	5,06	8.995	3,90	23.799	4,55
61 a 65	7.133	2,44	3.400	1,47	10.533	2,01
66 a 70	2.723	0,93	1.077	0,47	3.800	0,73
mais de 70	424	0,14	145	0,06	569	0,11
Não classificada <sup>1</sup>	2	0,00	2	0,00	4	0,00
Total	292.421	100	230.795	100	523.216	100

Fonte: MARE.

1 - Não constam informações s/ sexo e idade no cadastro SIAPE.

Distribuição dos Servidores por Faixa Etária



**2.3 - Distribuição dos Servidores Civis Ativos do Poder Executivo por Nível de Escolaridade**

*Posição - mai/98*

<i>Nível Escolaridade</i>	<i>Distribuição</i>
Analfabeto	0,5%
Alfabetizado sem cursos regulares	0,6%
Primeiro grau incompleto	12,8%
Primeiro grau	8,5%
Segundo grau incompleto	4,0%
Segundo grau ou técnico	25,1%
Superior incompleto	4,4%
Superior	29,6%
Aperfeiçoamento / Espec. / Pós-Graduação	7,1%
Mestrado	4,6%
Doutorado <sup>1</sup>	2,9%
<b>Total</b>	<b>100,0%</b>

Fonte: SIAPE/MARE.

1 - Inclui Phd, Livre docência e Pós-doutorado.

Informação é solicitada quando o servidor ingressa no serviço público, significa que poderá não estar atualizada em decorrência da reduzida periodicidade da atualização desta informação.

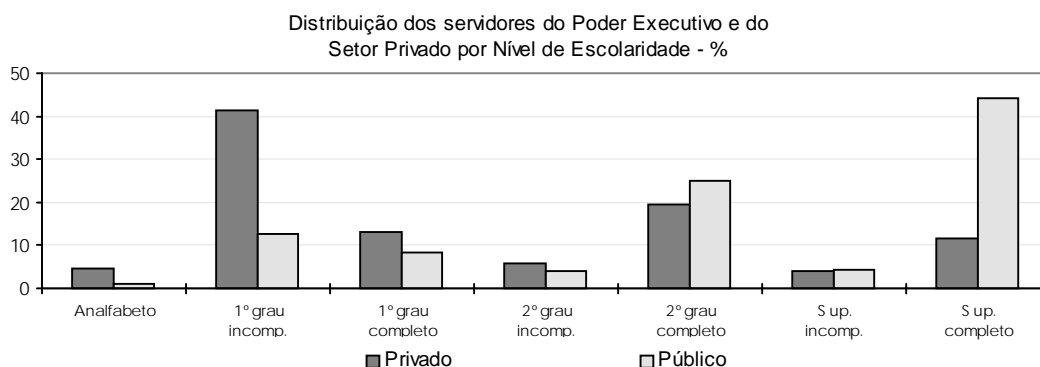
**2.4 - Distribuição dos Servidores Civis Ativos do Poder Executivo e dos Trabalhadores do Set. Privado por Nível de Escolaridade**

<i>Escolaridade</i>	<i>% Privado <sup>1</sup></i>	<i>% Serv.Público <sup>2</sup></i>
Analfabeto	4,6	1,1
1º grau incompleto	41,4	12,8
1º grau completo	12,9	8,5
2º grau incompleto	5,7	4,0
2º grau completo	19,6	25,1
Superior incompleto	4,1	4,4
Superior completo	11,7	44,2
<b>Total</b>	<b>100,0</b>	<b>100,0</b>

Elaborado: MARE.

1 - Anuário Estatístico do IBGE - posição do 3º trimestre de 1996 das Regiões Metropolitanas de Recife, Salvador, Belo Horizonte, Rio de Janeiro, São Paulo e Porto Alegre.

2 - SIAPE/MARE, posição de maio/98.



# SERVIDORES

## 2.5 - Quantitativo de Servidores Cíveis do Poder Executivo por Nível de Escolaridade do Cargo e por Ministério <sup>1</sup>

Posição - mai/98

	Superior		Intermediário		Auxiliar		Sem Informação <sup>2</sup>		Total	
	Qtde	%	Qtde	%	Qtde	%	Qtde	%	Qtde	%
Presidência <sup>3</sup>	1.325	25	1.376	26	97	2	2.486	47	5.284	100
EMFA	141	9	547	33	124	8	825	50	1.637	100
Ex-Ministérios	0	0	0	0	0	0	15	100	15	100
AGU	33	2	7	0	0	0	1.880	98	1.920	100
Ex-Territórios	9.097	36	13.731	55	2.214	9	0	0	25.042	100
Adm.Ref.Estado	331	26	497	39	38	3	401	32	1.267	100
Aeronáutica	1.560	16	6.056	64	1.312	14	531	6	9.459	100
Agricultura	2.971	26	6.439	56	1.754	15	268	2	11.432	100
Assuntos Fundiários	1.485	24	4.444	72	1	0	241	4	6.171	100
Ciência e Tecnologia	2.070	46	2.132	47	78	2	213	5	4.493	100
Comunicações	93	7	859	61	6	0	439	31	1.397	100
Cultura	1.229	44	1.268	45	84	3	220	8	2.801	100
Educação	86.565	51	63.874	37	16.878	10	3.451	2	170.768	100
Esportes	28	18	77	48	2	1	53	33	160	100
Exército	1.831	15	8.689	70	1.792	14	67	1	12.379	100
Fazenda	10.647	38	16.023	57	720	3	835	3	28.225	100
Ind. e Comércio	674	28	1.294	55	53	2	350	15	2.371	100
Justiça	1.739	8	20.073	87	497	2	692	3	23.001	100
Marinha	1.508	13	7.662	67	1.715	15	597	5	11.482	100
Meio-Ambiente	2.286	27	5.662	67	181	2	362	4	8.491	100
Minas e Energia	512	26	1.099	55	38	2	350	18	1.999	100
Planejamento	2.262	19	8.679	73	32	0	845	7	11.818	100
Previdência	10.897	24	33.700	75	178	0	400	1	45.175	100
Relações Exteriores	1.834	58	1.281	40	5	0	54	2	3.174	100
Saúde	34.195	28	83.314	69	1.233	1	1.573	1	120.315	100
Trabalho	3.646	46	3.881	49	57	1	351	4	7.935	100
Transporte	914	18	3.716	74	41	1	334	7	5.005	100
Total	179.873	34	296.380	57	29.130	6	17.833	3	523.216	100

Fonte: SIAPE/MARE.

1 - Não inclui aposentados e instituidores de pensão, sendo considerado só cargos ocupados.

2 - Não possui informação de escolaridade no cadastro SIAPE.

3 - Inclui a Vice-Presidência, Fundação Roquette Pinto, AEB e a SAE.

## 2.6 - Quantitativo de Servidores das Carreiras da Administração Pública Federal

Cargo / Carreira		Quantitativo de Servidores							
		Ativo		Aposentado		Instituidor de Pensão		Total Geral	
		Total	Feminino	Total	Feminino	Total	Feminino	Total	Feminino
Gestão	- Analista de Orçamento / Finanças e Controle - NS	940	32,77%	1.433	52,83%	255	20,00%	2.628	42,47%
	- Gestor - NS	176	23,86%	1	0,00%	1	100,00%	178	24,16%
	- Técnico de Planejamento - TP 1500 - NS	19	42,11%	83	54,22%	9	22,22%	111	49,55%
	- Técnico de Planejamento e Pesquisa - IPEA - NS	141	27,66%	254	24,41%	11	18,18%	406	25,37%
Auditoria	- Técnico de Orçamento / Finanças e Controle - NI	1.674	50,30%	1.013	62,09%	129	24,03%	2.816	53,34%
	- Auditor Fiscal do Tesouro Nacional - NS	7.199	26,85%	6.339	28,08%	6.601	4,32%	20.139	19,85%
Diplomacia	- Técnico do Tesouro Nacional - NI	6.536	43,18%	5.425	67,98%	1.751	20,85%	13.712	50,14%
	- 3º Secretário a Ministro 1ª Classe	957	18,18%	214	8,88%	222	1,80%	1.393	14,14%
	- Oficial de Chancelaria - NS	719	62,17%	308	76,95%	57	21,05%	1.084	64,21%
Jurídica	- Assistente de Chancelaria - NI	660	56,06%	244	68,85%	49	24,49%	953	57,71%
	- Procurador Autárquico do INSS	845	41,89%	1.559	35,41%	593	4,55%	2.997	31,13%
	- Procurador da Fazenda Nacional	335	35,82%	201	23,88%	75	0,00%	611	27,50%
	- Advogado/Assistente Jurídico AGU	32	31,25%	1	0,00%	-	-	33	30,30%
	- Advogado/Procurador de Autarquias e Fundações	1.987	41,67%	2.764	35,64%	638	5,96%	5.389	34,35%
Polícia Federal	- Defensor Público	22	63,64%	17	35,29%	15	0,00%	54	37,04%
	- Delegado - NS	536	7,84%	578	7,27%	198	0,00%	1.312	6,40%
	- Censor - NS	81	64,20%	150	48,00%	20	20,00%	251	51,00%
	- Perito - NS	222	23,87%	70	12,86%	36	5,56%	328	19,51%
	- Escrivão - NI	1.033	25,75%	98	24,49%	57	3,51%	1.188	24,58%
	- Agente - NI	4.499	5,93%	2.007	2,64%	2.828	1,31%	9.334	3,82%
Pesquisa em C & T	- Papiloscopista - NI	172	27,91%	119	17,65%	48	10,42%	339	21,83%
	- Analista - NS	1.824	53,02%	1.104	50,63%	44	25,00%	2.972	51,72%
	- Tecnologista - NS	4.134	40,47%	1.421	44,69%	58	12,07%	5.613	41,24%
	- Pesquisador - NS	2.070	41,45%	545	44,04%	45	24,44%	2.660	41,69%
	- Assistente - NI	7.341	40,57%	2.533	43,15%	231	16,45%	10.105	40,66%
	- Técnico - NI	9.261	35,23%	3.388	44,45%	180	13,33%	12.829	37,36%
Reforma Agrária	- Auxiliar Técnico - NA	73	34,25%	8	25,00%	1	0,00%	82	32,93%
	- Auxiliar - NA	708	30,37%	166	22,89%	33	9,09%	907	28,22%
	- Engenheiro Agrônomo - NS	497	13,88%	224	6,25%	35	0,00%	756	10,98%
Fiscalização	- Fiscal de Cadastro e Tributação Rural - NS	121	52,07%	11	45,45%	1	0,00%	133	51,13%
	- Orientador de Assentamentos - NS	89	50,56%	8	50,00%	1	0,00%	98	50,00%
	- Fiscal de Contribuições Previdenciárias - INSS	3.887	48,06%	5.695	32,43%	2.696	3,97%	12.278	31,13%
	- Assistente Social - Mtb	23	95,65%	34	94,12%	1	100,00%	58	94,83%
	- Engenheiro - Mtb	345	27,83%	64	9,38%	24	0,00%	433	23,56%
Docente	- Fiscal do Trabalho - Mtb	2.491	39,98%	2.113	40,80%	632	6,96%	5.236	36,33%
	- Médico do Trabalho - 40 horas - Mtb	286	22,73%	96	21,88%	38	5,26%	420	20,95%
	- Engenheiro Agrônomo - MAARA	734	12,13%	687	5,82%	662	1,06%	2.083	6,53%
	- Farmacêutico - MAARA	34	76,47%	17	47,06%	4	0,00%	55	61,82%
	- Químico - MAARA	42	64,29%	46	39,13%	23	4,35%	111	41,44%
	- Zootecnista - MAARA	13	15,38%	3	0,00%	1	0,00%	17	11,76%
	- Professor Superior (Auxiliar a Titular)	49.144	39,26%	22.615	39,68%	4.591	6,34%	76.350	37,41%
- Professor de 1º e 2º graus (A a E)	22.177	54,93%	8.097	59,70%	1.496	19,72%	31.770	54,49%	
CVM	- Advogado - NS	23	30,43%	5	80,00%	-	-	28	39,29%
	- Analista - NS	104	14,42%	43	32,56%	4	25,00%	151	19,87%
	- Inspetor - NS	58	12,07%	16	25,00%	3	0,00%	77	14,29%
	- Cargos de Nível Intermediário	144	45,83%	62	77,42%	3	66,67%	209	55,50%
SUSEP	- Analista Técnico - NS	127	33,86%	102	45,10%	11	9,09%	240	37,50%
	- Assistente Social - NS	1	100,00%	-	-	-	-	1	100,00%
	- Médico - NS	2	50,00%	-	-	1	0,00%	3	33,33%
	- Procurador Autárquico - NS	23	26,09%	26	57,69%	1	0,00%	50	42,00%
PCC	- Cargos de Nível Intermediário	103	50,49%	184	48,91%	32	6,25%	319	45,14%
	- Cargos de Nível Superior	77.414	47,52%	59.889	44,27%	18.718	7,29%	156.021	41,45%
	- Cargos de Nível Intermediário	255.073	47,18%	229.992	38,22%	132.031	6,83%	617.096	35,21%
DACTA	- Cargos de Nível Auxiliar	28.349	40,37%	23.180	14,14%	24.453	3,48%	75.982	20,50%
	- Cargos de Nível Superior	21	4,76%	4	0,00%	-	-	25	4,00%
IPEA	- Cargos de Nível Intermediário	212	20,75%	25	20,00%	7	14,29%	244	20,49%
	- Cargos de Nível Superior	52	38,46%	93	53,76%	-	-	145	48,28%
PC <sup>1</sup>	- Cargos de Nível Intermediário	201	33,83%	161	65,84%	6	33,33%	368	47,83%
	- Cargos de Nível Superior	86	19,77%	22	4,55%	49	4,08%	157	12,74%
Min. da Justiça	- Cargos de Nível Intermediário	1.008	25,30%	818	1,10%	1.052	1,33%	2.878	9,66%
	- Patrulheiro Rodoviário - NI	8.303	5,55%	2.708	0,41%	668	2,10%	11.679	4,16%
	- Não Classificado <sup>2</sup>	2	50,00%	2	50,00%	3	33,33%	7	42,86%
		17.831	40,84%	138	54,35%	58	0,00%	18.027	40,81%
<b>Total</b>		<b>523.216</b>	<b>44,11%</b>	<b>389.223</b>	<b>38,05%</b>	<b>201.490</b>	<b>6,45%</b>	<b>1.113.929</b>	<b>35,18%</b>

Fonte: MARE

NS - Nível Superior

NI - Nível Intermediário

NA - Nível Auxiliar

<sup>1</sup> Polícia Civil do Ex-Território

<sup>2</sup> Código de cargo não compatível no cadastro SIAPE

<sup>3</sup> Servidores sem vínculo e requisitados de outros órgãos da administração direta, autarquias, fundações, empresas e outras esferas

## 2.7 - Distribuição % dos Servidores das Carreiras Ativos por Faixa Etária da Administração Pública Federal Posição - mai/98

Cargo / Carreira	Faixa Etária						Não Classificado
	Até 30	31 a 40	41 a 50	51 a 60	Mais de 60		
<b>Gestão</b>	- Analista de Orçamento / Finanças e Controle - NS	19,15%	37,87%	34,89%	7,55%	0,53%	0,00%
	- Gestor - NS	41,26%	41,96%	13,29%	2,80%	0,70%	0,00%
	- Técnico de Planejamento - TP 1500 - NS	0,00%	5,26%	84,21%	10,53%	0,00%	0,00%
	- Técnico de Planejamento e Pesquisa - IPEA - NS	21,99%	25,53%	43,97%	7,80%	0,71%	0,00%
<b>Auditoria</b>	- Técnico de Orçamento / Finanças e Controle - NI	25,21%	41,16%	28,43%	4,66%	0,54%	0,00%
	- Auditor Fiscal do Tesouro Nacional - NS	7,82%	34,25%	40,34%	14,49%	3,10%	0,00%
<b>Diplomacia</b>	- Técnico do Tesouro Nacional - NI	22,15%	41,71%	30,09%	4,74%	1,30%	0,00%
	- 3º Secretário a Ministro 1ª Classe	11,18%	29,15%	28,53%	22,05%	9,09%	0,00%
	- Oficial de Chancelaria - NS	10,57%	27,54%	29,49%	25,73%	6,68%	0,00%
<b>Jurídica</b>	- Assistente de Chancelaria - NI	0,45%	25,45%	49,39%	19,39%	5,30%	0,00%
	- Procurador Autárquico do INSS	21,89%	30,77%	31,83%	13,49%	2,01%	0,00%
	- Procurador da Fazenda Nacional	13,43%	40,90%	24,18%	12,84%	8,66%	0,00%
	- Advogado/Assistente Jurídico AGU	18,75%	50,00%	15,63%	12,50%	3,13%	0,00%
	- Advogado/Procurador de Autarquias e Fundações	11,47%	28,94%	39,66%	15,40%	4,53%	0,00%
<b>Polícia Federal</b>	- Defensor Público	0,00%	0,00%	59,09%	27,27%	13,64%	0,00%
	- Delegado - NS	8,58%	30,78%	52,05%	8,40%	0,19%	0,00%
	- Censor - NS	0,00%	12,35%	65,43%	19,75%	2,47%	0,00%
	- Perito - NS	17,12%	31,53%	45,95%	4,95%	0,45%	0,00%
	- Escrivão - NI	25,46%	47,82%	26,52%	0,19%	0,00%	0,00%
	- Agente - NI	12,31%	49,59%	36,74%	1,27%	0,09%	0,00%
<b>Pesquisa em C &amp; T</b>	- Papiloscopista - NI	0,00%	62,21%	35,47%	2,33%	0,00%	0,00%
	- Analista - NS	2,69%	35,86%	51,21%	8,66%	1,59%	0,00%
	- Tecnologista - NS	2,93%	37,59%	50,00%	8,10%	1,38%	0,00%
	- Pesquisador - NS	1,06%	29,61%	53,38%	13,67%	2,27%	0,00%
	- Assistente - NI	5,37%	42,81%	38,17%	10,98%	2,67%	0,00%
	- Técnico - NI	4,30%	39,59%	45,91%	8,72%	1,48%	0,00%
	- Auxiliar Técnico - NA	12,33%	39,73%	24,66%	21,92%	1,37%	0,00%
<b>Reforma Agrária</b>	- Auxiliar - NA	9,75%	32,34%	33,33%	19,92%	4,66%	0,00%
	- Engenheiro Agrônomo - NS	6,64%	18,51%	58,55%	15,09%	1,21%	0,00%
	- Fiscal de Cadastro e Tributação Rural - NS	0,00%	38,84%	49,59%	11,57%	0,00%	0,00%
<b>Fiscalização</b>	- Orientador de Assentamentos - NS	0,00%	43,82%	42,70%	12,36%	1,12%	0,00%
	- Fiscal de Contribuições Previdenciárias - INSS	5,35%	31,34%	55,26%	6,69%	1,36%	0,00%
	- Assistente Social - Mtb	0,00%	47,83%	43,48%	8,70%	0,00%	0,00%
	- Engenheiro - Mtb	2,32%	39,71%	52,46%	5,51%	0,00%	0,00%
	- Fiscal do Trabalho - Mtb	11,28%	31,87%	33,76%	18,67%	4,42%	0,00%
	- Médico do Trabalho - 40 horas - Mtb	0,70%	10,49%	75,17%	13,64%	0,00%	0,00%
	- Engenheiro Agrônomo - MAARA	0,00%	18,94%	53,68%	25,89%	1,50%	0,00%
	- Farmacêutico - MAARA	0,00%	20,59%	73,53%	2,94%	2,94%	0,00%
	- Químico - MAARA	0,00%	14,29%	61,90%	23,81%	0,00%	0,00%
	- Zootecnista - MAARA	0,00%	15,38%	76,92%	7,69%	0,00%	0,00%
<b>Docente</b>	- Professor Superior (Auxiliar a Titular)	8,35%	30,33%	41,31%	16,88%	3,12%	0,00%
	- Professor de 1º e 2º graus (A a E)	10,36%	39,41%	39,55%	9,26%	1,42%	0,00%
<b>CVM</b>	- Advogado - NS	52,17%	13,04%	30,43%	4,35%	0,00%	0,00%
	- Analista - NS	17,31%	22,12%	50,96%	8,65%	0,96%	0,00%
	- Inspetor - NS	15,52%	46,55%	27,59%	10,34%	0,00%	0,00%
	- Cargos de Nível Intermediário	11,11%	45,83%	36,81%	6,25%	0,00%	0,00%
<b>SUSEP</b>	- Analista Técnico - NS	17,32%	33,07%	37,01%	8,66%	3,94%	0,00%
	- Assistente Social - NS	0,00%	0,00%	100,00%	0,00%	0,00%	0,00%
	- Médico - NS	0,00%	50,00%	50,00%	0,00%	0,00%	0,00%
	- Procurador Autárquico - NS	30,43%	47,83%	4,35%	17,39%	0,00%	0,00%
	- Cargos de Nível Intermediário	18,45%	33,98%	40,78%	5,83%	0,97%	0,00%
<b>PCC</b>	- Cargos de Nível Superior	3,07%	23,88%	52,05%	18,14%	2,86%	0,00%
	- Cargos de Nível Intermediário	5,82%	39,38%	39,11%	12,99%	2,70%	0,00%
	- Cargos de Nível Auxiliar	9,13%	32,80%	33,56%	19,18%	5,32%	0,00%
<b>DACTA</b>	- Cargos de Nível Superior	0,00%	23,81%	61,90%	14,29%	0,00%	0,00%
	- Cargos de Nível Intermediário	0,47%	27,83%	68,87%	2,36%	0,47%	0,00%
<b>IPEA</b>	- Cargos de Nível Superior	1,92%	26,92%	69,23%	1,92%	0,00%	0,00%
	- Cargos de Nível Intermediário	6,47%	50,75%	38,81%	3,48%	0,50%	0,00%
<b>PC<sup>1</sup></b>	- Cargos de Nível Superior	0,00%	13,95%	66,28%	17,44%	2,33%	0,00%
	- Cargos de Nível Intermediário	1,79%	51,98%	36,41%	7,64%	2,18%	0,00%
<b>Min. da Justiça</b>	- Patrulheiro Rodoviário - NI	29,53%	29,00%	31,12%	9,91%	0,43%	0,00%
	- Não Classificado <sup>2</sup>	0,00%	50,00%	0,00%	50,00%	0,00%	0,00%
	- Sem Cargo <sup>3</sup>	23,97%	26,74%	28,58%	14,83%	5,87%	0,01%
<b>Total</b>	<b>7,44%</b>	<b>35,06%</b>	<b>40,72%</b>	<b>13,93%</b>	<b>2,85%</b>	<b>0,00%</b>	

Fonte: MARE

NS - Nível Superior

NI - Nível Intermediário

NA - Nível Auxiliar

<sup>1</sup> Polícia Civil do Ex-Território

<sup>2</sup> Código de cargo não compatível no cadastro SIAPE

<sup>3</sup> Servidores sem vínculo e requisitados de outros órgãos da administração direta, autarquias, fundações, empresas e outras esferas



**2.8 - Relação entre o Quantitativo dos Servidores Públicos Civis Ativos do Poder Executivo e a População dos Estados**

**Posição - mai/98**

<i>Estado</i>	<i>Quantidade <sup>1</sup></i>	<i>% Part. s/ total de serv. publicos</i>	<i>% Part. s/ popul. do estado*</i>
Rio de Janeiro	111.759	21,36	0,83
Distrito Federal	44.260	8,46	2,43
Minas Gerais	43.748	8,36	0,26
São Paulo	39.774	7,60	0,12
Rio Grande do Sul	28.066	5,36	0,29
Bahia	24.300	4,64	0,19
Pernambuco	22.480	4,30	0,30
Pará	19.067	3,64	0,35
Ceará	17.305	3,31	0,25
Paraná	15.965	3,05	0,18
Paraíba	15.460	2,95	0,47
Rondônia	14.842	2,84	1,21
Santa Catarina	12.760	2,44	0,26
Maranhão	12.014	2,30	0,23
Rio Grande do Norte	11.592	2,22	0,45
Goiás	11.261	2,15	0,25
Roraima	10.845	2,07	4,39
Amapá	9.987	1,91	2,63
Amazonas	9.454	1,81	0,40
Espírito Santo	8.752	1,67	0,31
Mato Grosso	7.725	1,48	0,35
Mato Grosso do Sul	7.375	1,41	0,38
Alagoas	7.216	1,38	0,27
Piauí	6.940	1,33	0,26
Sergipe	5.223	1,00	0,32
Acre	2.851	0,54	0,59
Tocantins	2.107	0,40	0,20
Sem informações <sup>2</sup>	88	0,02	-
<b>Total</b>	<b>523.216</b>	<b>100,00</b>	<b>0,33<sup>3</sup></b>

Elaborado: MARE.

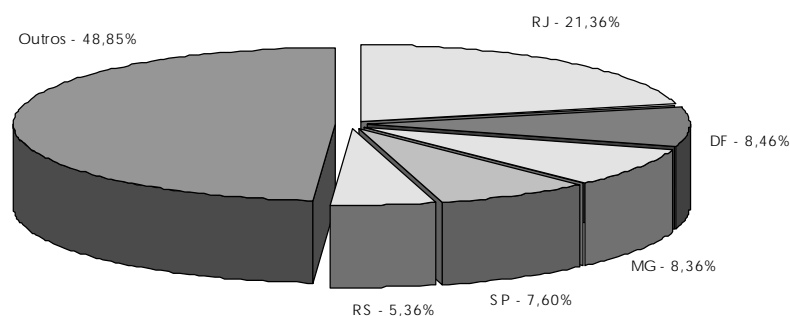
1 - Inclui os servidores civis da administração direta, autarquias e fundações.

2 - Não consta informação no cadastro SIAPE.

3 - % do total de Servidores Públicos Federais Civis Ativos do Poder Executivo sobre a população do País.

\* IBGE

Participação sobre o total de servidores públicos - %



## 2.9 - Quantidade de Servidores Civis Ativos Municipais, Estaduais e Federais

Regiões Brasileiras	Servidores			TOTAL a+b+c	% de Part. do Total sobre PEA	% de Part. do Total sobre População
	Municipais <sup>1</sup>	Estaduais <sup>1</sup>	Federais <sup>2</sup>			
	a	b	c			
<b>Norte</b>	<b>101.577</b>	<b>285.657</b>	<b>82.019</b>	<b>469.253</b>	<b>10,8%</b>	<b>3,5%</b>
- Acre	5.752	23.206	3.088	32.046	23,6%	6,6%
- Amapá	694	3.950	10.142	14.786	12,6%	3,9%
- Amazonas	7.020	67.259	10.881	85.160	11,2%	3,6%
- Mato Grosso	23.260	33.436	8.568	65.264	5,7%	2,9%
- Pará	42.677	103.689	20.365	166.731	13,0%	3,0%
- Rondônia	14.492	29.361	15.854	59.707	16,4%	4,9%
- Roraima	265	1.953	10.898	13.116	16,2%	5,3%
- Tocantins	7.417	22.803	2.223	32.443	6,8%	3,1%
<b>Nordeste</b>	<b>644.123</b>	<b>589.816</b>	<b>134.688</b>	<b>1.368.627</b>	<b>6,5%</b>	<b>3,1%</b>
- Alagoas	46.279	50.120	8.044	104.443	9,1%	4,0%
- Bahia	125.244	159.760	27.352	312.356	5,2%	2,5%
- Ceará	104.242	21.256	17.939	143.437	4,5%	2,1%
- Maranhão	46.491	55.521	13.014	115.026	4,5%	2,2%
- Paraíba	76.396	60.391	17.306	154.093	10,1%	4,7%
- Pernambuco	110.016	98.173	25.067	233.256	7,0%	3,2%
- Piauí	58.910	39.627	7.638	106.175	8,0%	4,0%
- Rio Grande do Norte	52.999	60.518	12.432	125.949	10,7%	4,9%
- Sergipe	23.546	44.450	5.896	73.892	9,9%	4,5%
<b>Centro-Oeste</b>	<b>93.824</b>	<b>209.961</b>	<b>86.842</b>	<b>390.627</b>	<b>9,8%</b>	<b>4,7%</b>
- Distrito Federal	78	80.743	66.121	146.942	17,9%	8,1%
- Goiás	67.997	85.874	12.406	166.277	7,5%	3,7%
- Mato Grosso do Sul	25.749	43.344	8.315	77.408	8,1%	4,0%
<b>Sudeste</b>	<b>905.787</b>	<b>1.298.182</b>	<b>225.925</b>	<b>2.429.894</b>	<b>7,6%</b>	<b>3,6%</b>
- Espírito Santo	42.602	43.760	9.125	95.487	6,9%	3,4%
- Minas Gerais	255.253	246.208	48.537	549.998	6,7%	3,3%
- Rio de Janeiro	212.591	224.572	118.242	555.405	9,0%	4,1%
- São Paulo	395.341	783.642	50.021	1.229.004	7,5%	3,6%
<b>Sul</b>	<b>400.973</b>	<b>345.422</b>	<b>66.718</b>	<b>813.113</b>	<b>6,5%</b>	<b>3,5%</b>
- Paraná	174.233	145.989	18.161	338.383	7,3%	3,8%
- Rio Grande do Sul	160.930	148.069	32.611	341.610	6,5%	3,5%
- Santa Catarina	65.810	51.364	15.946	133.120	5,1%	2,7%
- Ignorado	124	-	-	-	-	-
<b>Total Brasil</b>	<b>2.146.408</b>	<b>2.729.038</b>	<b>596.192</b>	<b>5.471.638</b>	<b>7,4%</b>	<b>3,5%</b>

Elaborado: MARE

Fonte: Mtb/RAIS95, PNAD/IBGE, IPEA e MARE/SIAPE - considerado servidores ativos

Exclui: Empresas Públicas e Sociedade de Economia Mista.

1-Inclui Poder Executivo, Autarquias, Fundações, Legislativo e Judiciário- Dados extraídos da RAIS/95

2-Inclui Poder Executivo, Autarquias, Fundações, Legislativo e Judiciário- Dados extraídos da RAIS/96 e do SIAPE-jan/98

## 3.1 - Estrutura Salarial das Carreiras da Administração Pública Federal

### Posição - mai/98

	Cargo / Carreira	Vencimentos		
		Piso	Teto	% de Amplitude <sup>1</sup>
<b>Gestão</b>	- Analista de Orçamento / Finanças e Controle / Gestor - NS	2.505,19	3.855,45	54
	- Técnico de Planejamento e Pesquisa do IPEA - NS	2.505,19	3.855,45	54
	- Técnico de Orçamento / Finanças e Controle - NI	847,31	1.455,05	72
<b>Auditoria</b>	- Auditor Fiscal do Tesouro Nacional - NS	4.439,01	4.718,70	6
	- Técnico do Tesouro Nacional - NI	2.026,09	2.197,41	8
<b>Diplomacia</b>	- 3º Secretário a Ministro 1ª Classe	2.745,71	4.211,97	53
	- Oficial de Chancelaria - NS	1.450,02	2.999,95	107
	- Assistente de Chancelaria - NI	360,39	960,78	167
<b>Jurídica</b>	- Procurador Autárquico do INSS	4.683,62	5.243,00	12
	- Procurador da Fazenda Nacional	5.040,94	5.452,72	8
	- Advogado/Assistente Jurídico AGU	4.170,67	5.165,30	24
	- Advogado/Procurador de Autarquias e Fundações	2.952,49	5.139,09	74
	- Defensor Público	4.144,46	5.139,09	24
<b>Polícia Federal</b>	- Delegado -NS	3.371,41	4.666,27	38
	- Censor - NS	3.371,41	4.666,27	38
	- Perito - NS	3.371,41	4.666,27	38
	- Escrivão - NI	1.835,18	2.696,39	47
	- Agente - NI	1.835,18	2.696,39	47
<b>Pesquisa em C &amp; T</b>	- Papiloscopista - NI	1.835,18	2.696,39	47
	- Analista - NS	1.017,23	3.343,30	229
	- Tecnologista - NS	1.017,23	3.343,30	229
	- Pesquisador - NS	1.559,18	3.343,30	114
	- Assistente - NI	563,68	1.619,60	187
	- Técnico - NI	563,68	1.619,60	187
<b>Reforma Agrária</b>	- Auxiliar Técnico - NA	279,66	811,20	190
	- Auxiliar - NA	279,66	811,20	190
	- Engenheiro Agrônomo - NS	2.072,31	3.307,20	60
<b>Fiscalização</b>	- Fiscal de Cadastro e Tributação Rural - NS	2.013,60	3.199,99	59
	- Orientador de Assentamentos - NS	2.013,60	3.199,99	59
	- Fiscal de Contribuições Previdenciárias - INSS	4.439,01	4.718,70	6
	- Médico do Trabalho - 40 horas -Mtb	4.683,62	5.243,00	12
<b>Docente</b>	- Assistente Social - Mtb	4.439,01	4.718,70	6
	- Engenheiro - Mtb	4.439,01	4.718,70	6
	- Fiscal do Trabalho - Mtb	4.439,01	4.718,70	6
	- Engenheiro Agrônomo - MAARA	2.072,31	3.307,20	60
	- Químico - MAARA	2.072,31	3.307,20	60
	- Farmaceutico - MAARA	2.072,31	3.307,20	60
	- Zootecnista - MAARA	2.013,60	3.199,99	59
	- Professor Superior (Auxiliar a Titular)	985,82	3.169,39	221
- Professor de 1º e 2º graus (A a E)	654,63	2.931,95	348	
<b>CVM</b>	- Cargos de Nível Superior	4.439,01	4.718,70	6
	- Cargos de Nível Intermediário	2.026,09	2.197,41	8
<b>SUSEP</b>	- Cargos de Nível Superior	4.439,01	4.718,70	6
	- Cargos de Nível Intermediário	2.026,09	2.197,41	8
<b>PCC</b>	- Cargos de Nível Superior	635,99	1.363,18	114
	- Cargos de Nível Intermediário	360,39	805,82	124
	- Cargos de Nível Auxiliar	191,41	477,18	149
<b>DACTA</b>	- Cargos de Nível Superior	1.459,70	2.461,47	69
	- Cargos de Nível Intermediário	847,31	1.455,05	72
<b>IPEA</b>	- Cargos de Nível Superior	2.505,19	3.855,45	54
	- Cargos de Nível Intermediário	847,31	1.455,05	72
<b>Min. da Justiça</b>	- Patrulheiro Rodoviário - NI	581,24	1.289,96	122
	- Analista - NS	2.666,52	7.088,06	166
<b>Banco Central</b>	- Procurador - NS	2.666,52	7.088,06	166
	- Técnico - NI	1.083,00	2.240,40	107
<b>Militares</b>	- Seg. Tenente a Almirante de Esquadra	2.102,91	5.893,25	180

Fonte: MARE

NS - Nível Superior

NI - Nível Intermediário

NA - Nível Auxiliar

<sup>1</sup> A amplitude corresponde à diferença percentual entre a menor e a maior remuneração de uma carreira

## 3.2 - Remuneração dos Servidores do Poder Executivo Média Anual

	Valores Reais - (base-dez/97) <sup>1</sup>						R\$
	Procurador Fazenda Nacional	Auditor Fiscal	Analista SOF/Tesouro Gestor	Diplomata ( Ministro 1ª Classe )	PCC Nível Superior	PCC Nível Intermed.	PCC Nível Auxiliar
1989	7.285	4.374	5.922	3.370	1.452	724	491
1990	8.258	8.258	4.031	3.819	1.536	821	556
1991	5.016	5.016	3.014	3.132	1.018	548	371
1992	5.007	4.775	2.105	2.438	896	489	335
1993	5.196	4.552	1.855	2.284	1.192	587	414
1994	4.733	4.108	1.746	2.111	1.435	722	495
1995	6.484	5.832	3.740	3.556	1.695	1.002	593
1996	5.639	5.075	3.739	4.147	1.466	867	513
1997	5.375	4.790	3.641	3.913	1.384	818	485
1998 <sup>2</sup>	5.367	4.705	3.724	3.972	1.360	804	478

Fonte: MARE.

Obs: foi utilizada a estrutura de remuneração das carreiras para o cálculo do salário médio.

1- Corrigido pelo INPC/IBGE.

2-Média de jun/97 a mai/98.

## 3.3 - Índice de Remuneração Média Real dos Servidores do Poder Executivo - Média Anual

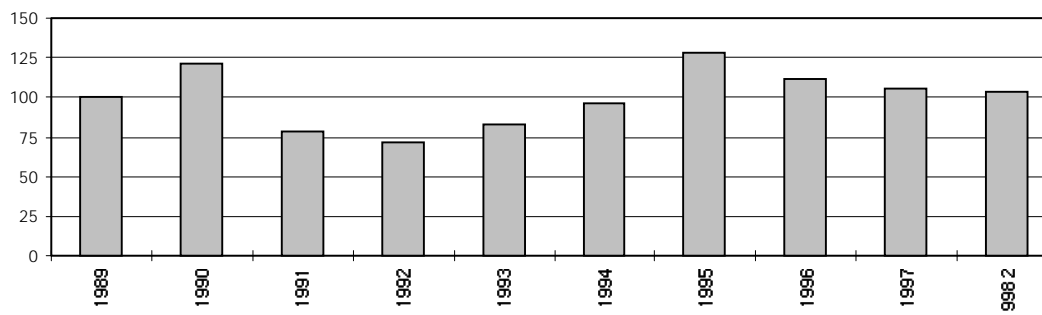
	PCC - Nível Superior		Índice - Ponderado <sup>1</sup>	
	Índice	Variação %	Índice	Variação %
1989	100		100	
1990	106	5,8	121	20,9
1991	70	-33,8	79	-34,6
1992	62	-11,9	71	-10,0
1993	82	33,1	83	16,7
1994	99	20,4	96	15,6
1995	117	18,1	128	33,8
1996	101	-13,5	111	-13,1
1997	97	-4,1	106	-5,2
1998 <sup>2</sup>	95	-1,7	104	-1,6

Fonte: MARE.

1 - Com base nas carreiras da tabela 3.2.

2- Média de jun/97 a mai/98.

Índice ponderado da remuneração média real do servidor



**3.4 - Comparação Salarial entre o Setor Público e o Privado**

**Posição - mai/95**

	Sal. Médio S. Privado	Sal. Médio S. Público	Diferença Públ. / Priv.
Cargos Executivos	7.080	6.069	-14%
Cargos de Nível Superior	1.899	1.814	-5%
Cargos de Nível Técnico / Médio	926	899	-3%
Cargos Operacionais	437	635	45%

Fonte: SIAPE/MARE e Coopers & Lybrand

Inicialmente, foram levantados os cargos com atribuições semelhantes no setor público (civil do executivo) e no privado. Para calcular a remuneração média de cada cargo, foi utilizado, no setor privado, o salário médio, independentemente do porte e da localidade das empresas; para o setor público, foi considerada a estrutura de remuneração e a distribuição de frequência dos servidores na escala salarial de cada cargo. Para os cargos de nível executivo, foi levantada uma amostra do valor da remuneração dos ocupantes de DAS de diversos níveis, considerando o diretor-presidente como o DAS de Natureza Especial, Diretores como DAS-6 e Gerentes como DAS-5, exceto para os cargos da área jurídica, que têm uma estrutura hierárquica um pouco distinta. Não estão incluídos benefícios indiretos dos cargos.

1 - Valores atualizados pela inflação até mai/95.

## 4.1 - Quantidade, Idade e Remuneração Média dos ocupantes de DAS

### Posição - mai/98

	<i>Qtde.</i> <i>Servidores</i>	<i>Idade</i> <i>Média</i>	<i>Remuneração</i> <i>Média</i> <sup>1</sup>	<i>Nível</i> <i>Superior</i>	<i>Sexo</i> <i>Fem.</i>	<i>Serv. Efetivo</i> <i>+ Requisitado</i> <sup>2</sup>
DAS-1	6.653	42	2.773	61,3%	45,7%	74,4%
DAS-2	5.719	43	3.290	69,2%	40,0%	72,2%
DAS-3	2.401	45	3.686	83,1%	37,9%	69,8%
DAS-4	1.616	47	5.169	89,4%	29,2%	58,1%
DAS-5	560	48	6.782	95,0%	16,1%	57,1%
DAS-6	134	51	7.752	97,8%	13,4%	45,5%
<b>Total</b>	<b>17.083</b>	<b>44</b>	<b>3.471</b>	<b>71,1%</b>	<b>39,9%</b>	<b>70,7%</b>

Fonte: SIAPE/MARE.

1 - Considerado a remuneração do cargo e da função; estão incluídos no cálculo dos valores somente os servidores efetivos + requisitados (Administração Pública Federal Direta, Autarquias e Fundações)

2 - Servidor Efetivo e Requisitado (Adm in. Pública Federal Direta, Autarquias, Fundações, Estados, Municípios, DF, Empresas Públicas, Sociedade de Economia Mista, Tribunais, Câmara, Senado e Ministério Público.

## 4.2 - Perfil dos ocupantes de DAS, segundo o Nível de Escolaridade em %

### Posição - mai/98

	<i>1º Grau</i>	<i>2º Grau</i>	<i>3º Grau</i>	<i>Especialização</i>	<i>Pós-Graduação</i> <sup>1</sup>
DAS-1	7,5	31,2	50,2	3,7	7,4
DAS-2	6,9	23,8	60,8	2,2	6,2
DAS-3	3,0	13,9	71,9	2,4	8,8
DAS-4	1,5	9,1	80,9	1,9	6,6
DAS-5	1,3	3,8	87,7	0,9	6,4
DAS-6	0,0	2,2	87,3	0,7	9,7
<b>Total</b>	<b>5,9</b>	<b>23,1</b>	<b>61,2</b>	<b>2,7</b>	<b>7,1</b>

Fonte: SIAPE/MARE.

1 - Incluído: Aperfeiçoamento, Mestrado, Doutorado, Phd, Livre Docência.

## 4.3 - Perfil dos ocupantes de DAS, segundo o Vínculo com a União

### Posição - mai/98

<i>DAS</i>	<i>Servidor Efetivo</i> <i>+ Requisitado</i> <sup>1</sup>	<i>Requisitado de outros</i> <i>Órgãos e Esfera</i> <sup>2</sup>	<i>Sem</i> <i>Vínculo</i> <sup>3</sup>	<i>Aposentado</i>	<i>Total</i>
DAS-1	72,4%	2,0%	16,2%	9,5%	100,0%
DAS-2	67,7%	4,5%	17,1%	10,7%	100,0%
DAS-3	62,6%	7,2%	16,8%	13,5%	100,0%
DAS-4	48,3%	9,8%	26,3%	15,6%	100,0%
DAS-5	43,8%	13,4%	26,8%	16,1%	100,0%
DAS-6	34,3%	11,2%	37,3%	17,2%	100,0%
<b>Total</b>	<b>65,9%</b>	<b>4,8%</b>	<b>18,0%</b>	<b>11,3%</b>	<b>100,0%</b>

Fonte: SIAPE/MARE.

1 - Servidor Efetivo e Requisitado (Administração Pública Federal Direta, Autarquias e Fundações).

2 - Requisitado dos Estados, Municípios, DF, Empresas Públicas, Sociedade de Economia Mista, Tribunais, Câmara, Senado e Ministério Público.

3 - Sem cargo Público

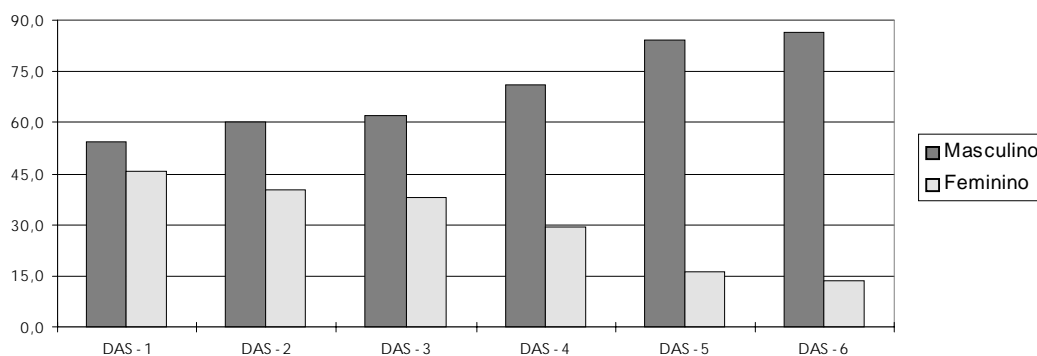
#### 4.4 - Perfil dos ocupantes de DAS, segundo o Sexo em %

*Posição - mai/98*

<i>D A S</i>	<i>Masculino</i>	<i>Feminino</i>
DAS-1	54,3	45,7
DAS-2	60,0	40,0
DAS-3	62,1	37,9
DAS-4	70,8	29,2
DAS-5	83,9	16,1
DAS-6	86,6	13,4
Total	60,1	39,9

Fonte: SIAPE/MARE.

**Perfil dos DAS segundo o sexo dos ocupantes em %**



#### 4.5 - Remuneração Média por Nível de DAS

*Posição - mai/98*

R\$

	<i>Parcela Rem. Média Referente ao Cargo</i>	<i>Parcela Rem. Média Referente à Função</i>	<i>Remuneração Média Global 1</i>
NES	4.162	2.680	6.842
DAS-6	6.055	1.697	7.752
DAS-5	5.094	1.688	6.782
DAS-4	3.856	1.313	5.169
DAS-3	3.043	643	3.686
DAS-2	2.725	565	3.290
DAS-1	2.271	501	2.773
Média Global	2.804	668	3.471

Fonte: SIAPE/MARE.

1 - Engloba a remuneração referente ao cargo e à função; o universo considerado no cálculo corresponde somente aos servidores efetivos.

## 5.1 - Evolução do Quantitativo de Aposentadorias Civas da União

	<i>Total</i> <i>Ano</i>	<i>Média</i> <i>Mensal</i>	<i>% Participação s/ Total</i>			
			<i>Integrais</i>	<i>Proporc.</i>	<i>Compulsória</i>	<i>Invalidez</i>
1991	46.196	3.850				
1992	21.190	1.766				
1993	14.199	1.183				
1994	17.601	1.467				
1995	34.253	2.854				
1996	27.546	2.296	43,4	47,9	1,0	7,8
1997	24.659	2.055	32,3	57,4	1,2	9,2
1998*	8.067	1.613	28,3	62,4	1,2	8,1

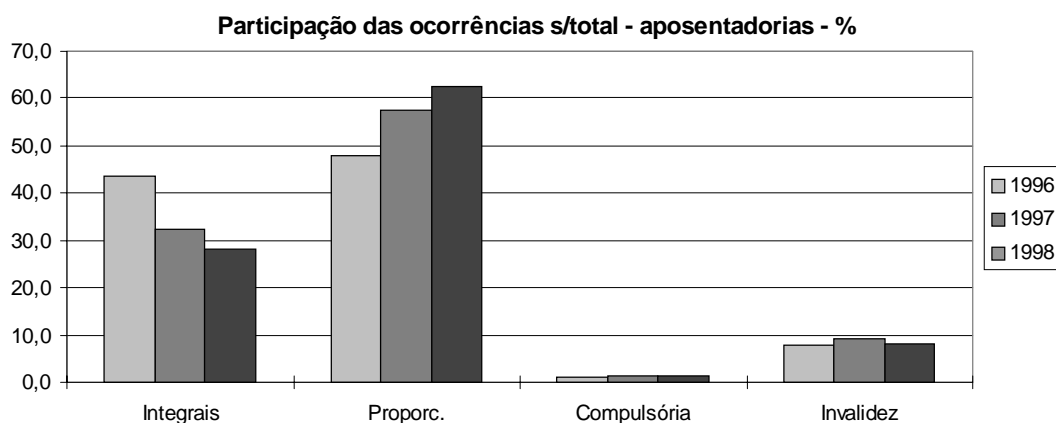
Elaborado: MARE.

Fonte: Diário Oficial da União.e SIAFI.

- O levantamento inclui somente as aposentadorias publicadas no Diário Oficial.

- Em 1995, o número refere-se aos civis estatutários do Poder Executivo e entre 1991 e 1994, refere-se, além destes, também a uma parcela reduzida de servidores do Legislativo e do Judiciário.

\* Acumulado de jan/98 a mai/98.



## 5.2 - Aposentadorias Integrais dos Civis do Executivo - Perfil segundo o sexo e idade média de aposentadoria Posição - mai/98

	<i>Masculino</i>	<i>Feminino</i>	<i>Ambos</i>
<i>Distribuição</i>	60,9%	39,1%	100,0%
<i>Idade média</i>	58	54	56

Fonte: SIAPE/MARE.

A amostra utilizada no cálculo corresponde à parcela dos servidores que possuem, em seu cadastro, a informação referente à data de sua aposentadoria.



**5.3 - Aposentadorias Proporcionais dos Civis do Executivo - Perfil segundo o sexo e idade média de aposentadoria**

**Posição - mai/98**

	<i>Masculino</i>	<i>Feminino</i>	<i>Ambos</i>
Distribuição	40,3%	59,7%	100,0%
Idade média	53	49	50

Fonte: SIAPE/MARE.

A amostra utilizada no cálculo corresponde à parcela dos servidores que possuem, em seu cadastro, a informação referente à data de sua aposentadoria.

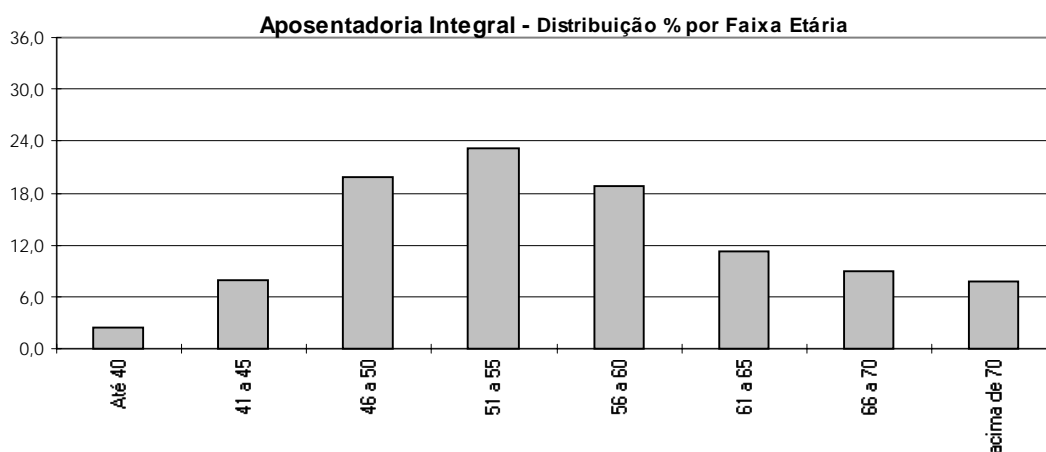
**5.4 - Idade Média de Aposentadoria dos Servidores Civis do Poder Executivo - Distribuição % segundo a faixa etária Aposentadorias - Integrais**

**Posição - mai/98**

<i>Faixa Etária</i>	<i>Masculino</i>	<i>Feminino</i>	<i>Ambos</i>
Até 40	2,86	1,78	2,43
41 a 45	3,14	15,11	7,83
46 a 50	12,57	31,11	19,83
51 a 55	26,57	17,78	23,13
56 a 60	21,71	14,22	18,78
61 a 65	14,00	7,11	11,30
66 a 70	10,29	7,11	9,04
acima de 70	8,86	5,78	7,65
Total	100,00	100,00	100,00

Fonte: SIAPE/MARE.

- A amostra utilizada no cálculo corresponde à parcela dos servidores que possuem, em seu cadastro, a informação referente à data de sua aposentadoria.
- A existência de aposentadorias em idade inferior a 40 anos e não consta deve-se a imperfeições nas informações cadastrais.



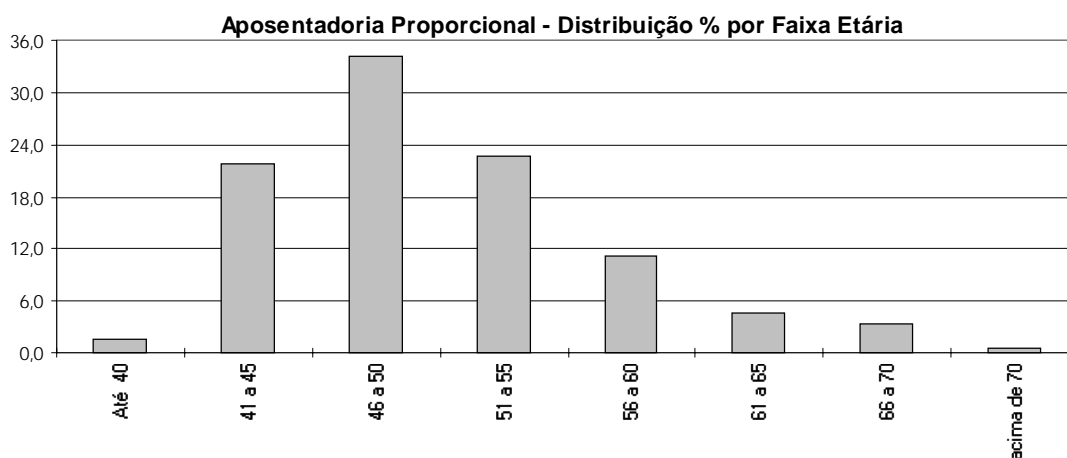
## 5.5 - Idade Média de Aposentadoria dos Servidores Civis do Poder Executivo - Distribuição % segundo a faixa etária Aposentadorias - Proporcionais

Posição - mai/98

<i>Faixa Etária</i>	<i>Masculino</i>	<i>Feminino</i>	<i>Ambos</i>
Até 40	0,87	2,16	1,64
41 a 45	6,69	32,02	21,81
46 a 50	29,94	37,13	34,23
51 a 55	33,43	15,32	22,63
56 a 60	17,15	6,48	11,25
61 a 65	5,23	5,11	4,69
66 a 70	5,52	1,77	3,28
acima de 70	1,16	0,00	0,47
<b>Total</b>	<b>100,00</b>	<b>100,00</b>	<b>100,00</b>

Fonte: SIAPE/MARE.

- A amostra utilizada no cálculo corresponde à parcela dos servidores que possuem, em seu cadastro, a informação referente à data de sua aposentadoria.
- A existência de aposentadorias em idade inferior a 40 anos e não consta deve-se a imperfeições nas informações cadastrais.



**5.6 - Comparação entre os Segurados do INSS e da União**

**Valores Anuais**

	<i>Receita (R\$ bi)</i>	<i>Despesa (R\$ bi)</i>	<i>Segurados (milhares)</i>	<i>Beneficiários (milhares)</i>	<i>Contribuição Média (R\$)</i>	<i>Benefício Médio (R\$)</i>
União	3,3	12,8	910	760	3.626	16.842
INSS	32,5	32,6	30.000	15.600	1.082	2.088
<b>União/INSS</b>	<b>10,2%</b>	<b>39,3%</b>	<b>3,0%</b>	<b>4,9%</b>	<b>3,4 vezes</b>	<b>8,1 vezes</b>

Elaborado: MARE

Fonte: MPAS, SIAPE/MARE e SIAFI

Adotamos as seguintes hipóteses:

Receita da União: R\$ 1,665 bi de contribuição dos funcionários, correspondente a 7,5% de uma folha de ativos (os outros 4%, que integram a alíquota média de contribuição para o Plano de Seguridade Social do Servidor de 11,5%, foram reservados para despesa de saúde) de 22,2 bi, mais a mesma quantia da União;

Contribuição média: Receita/Segurados;

Benefício médio: Despesa/Beneficiários.

**5.7 - Comparação entre Aposentadorias**

**Valores mensais, em salários mínimos - Média**

INSS <sup>1</sup>	1,8
Executivo (civís) <sup>2</sup>	13,4
Legislativo <sup>2</sup>	33,9
Judiciário <sup>2</sup>	32,6

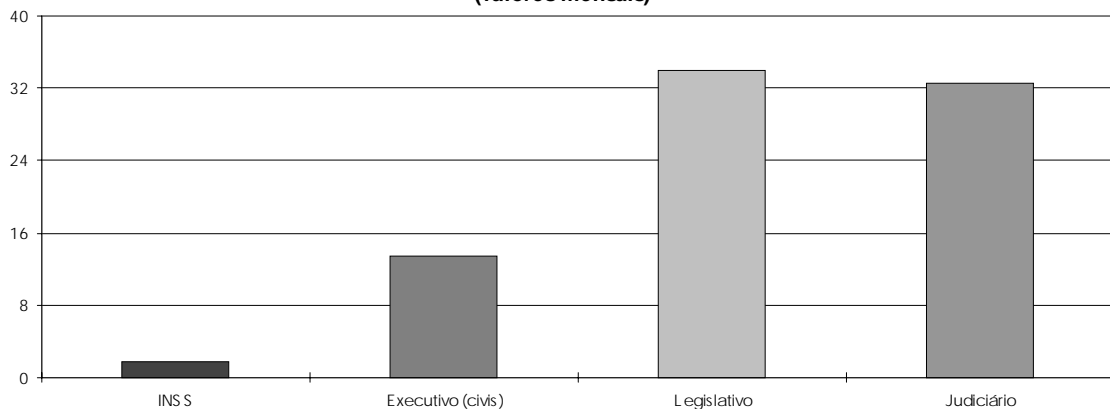
Elaborado: MARE

Obs.: No caso do Executivo, Legislativo e Judiciário foi estimado o valor médio dos proventos dos últimos 12 meses. Para o INSS, o cálculo baseou-se em estimativas da receita, despesa, segurados e beneficiários

1- Posição jan/98.

2- Posição mai/98.

**Comparação entre Aposentadorias em salários mínimos  
(valores mensais)**



**6.1 - Gastos com Pessoal e Número de Servidores Estaduais**

	Número de Servidores		Relação entre Gasto com Pessoal e Receita Líquida - %		
	Ativos e Aposentados	Mês Ref.	95	96	97
	Acre <sup>4</sup>	32.500	Jul	73,0	69,0
Amapá <sup>2</sup>	10.600	Set	83,2	58,8	50,7
Amazonas <sup>1</sup>	61.930	Set	34,8	49,3	36,1
Alagoas <sup>2</sup>	45.498	Set	114,4	105,6	92,6
Bahia <sup>1</sup>	187.597	Set	57,0	56,0	52,9
Ceará <sup>3</sup>	115.000	Set	53,0	51,0	52,3
Distrito Federal <sup>1</sup>	112.884	Out	79,5	82,1	79,1
Espirito Santo <sup>5</sup>	70.610	Ano 96	68,6	67,3	68,1
Goiás <sup>2</sup>	142.874	Set	78,0	71,0	62,8
Maranhão <sup>2</sup>	97.291	Out	55,0	59,0	64,4
Minas Gerais <sup>1</sup>	476.000	Set	75,3	75,1	76,7
Mato Grosso <sup>3</sup>	45.063	Out	82,5	79,4	55,1
Mato Grosso do Sul <sup>1</sup>	51.000	Set	61,4	55,4	74,5
Pará <sup>1</sup>	116.768	Set	61,5	67,7	51,4
Paraná <sup>2</sup>	199.453	Out	74,9	76,8	70,5
Paraíba <sup>2</sup>	96.719	Set	63,0	59,0	50,6
Pernambuco <sup>3</sup>	164.345	Set	84,0	79,0	71,5
Piauí <sup>1</sup>	75.000	Set	87,0	69,0	72,5
Rondônia <sup>5</sup>	44.000	Set	72,0	65,0	68,0
Roraima <sup>3</sup>	21.000	Out	12,5	33,1	18,1
Rio de Janeiro <sup>1</sup>	406.594	Jul	92,6	87,5	78,7
Rio Grande do Norte <sup>1</sup>	93.000	Out	80,0	73,0	68,1
Rio Grande do Sul <sup>3</sup>	183.812	Set	86,4	86,8	83,6
São Paulo <sup>2</sup>	1.020.962	Set	63,3	65,8	63,6
Santa Catarina <sup>1</sup>	120.081	Set	76,6	72,0	67,4
Sergipe <sup>1</sup>	49.959	Ago	80,0	68,0	61,1
Tocantins <sup>3</sup>	34.133	Set	46,1	48,7	46,6
Média	-	-	70,2	67,8	62,6
<b>Total</b>	<b>4.074.673</b>				

Elaborado: MARE

Fonte: Fórum Nacional de Secretários de Estado da Administração e STN/MF. (dados orçamentários)

obs.: 1997 - Gasto Pessoal x RCL

1 - Realizado de jan a nov.

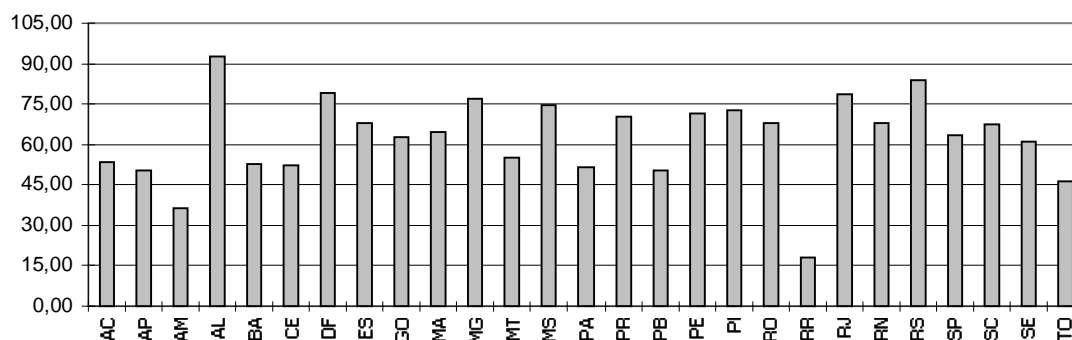
2 - Realizado de jan a out.

3 - Realizado de jan a set.

4 - Realizado de jan a jul.

5 - Realizado de jan a jun.

**Relação % entre gasto c/ pessoal dos Estados e Receita Líquida período de 1997**



## 6.2 - Gastos com Pessoal e Número de Servidores das Capitais

**Posição - abr/95**

	<i>% Gasto Ativos / Folha Pgto.</i>	<i>% Núm. Ativos / Qtde. Servidores</i>	<i>% Gastos Pessoal / Receita</i>
Belém	79,0	76,4	
Belo Horizonte	88,4	81,6	64,0
Campo Grande	92,4	90,0	61,2
Cuiabá	95,9	97,3	65,0
Curitiba	84,1	86,1	44,6
Fortaleza	81,4	80,7	50,0
Manaus	93,7	93,2	29,7
Palmas de Tocantins	100,0	100,0	0,2
Rio Branco	98,3	99,2	82,5
Rio de Janeiro	74,1	73,7	62,1
São Paulo	79,8	82,9	41,4
Salvador	68,2	69,5	50,4
Vitória	88,3	90,6	58,0
<b>Total</b>	<b>79,7</b>	<b>80,1</b>	

Elaborado: MARE

Fonte: Secretaria de Administração da Prefeitura de Belo Horizonte

- A relação ativos/folha corresponde ao percentual da folha alocado para o pagamento de ativos.
- O restante é destinado aos aposentados e pensionistas. A relação ativos/quantidade de servidores corresponde à participação do número de ativos no total de servidores (que inclui ativos, aposentados e pensionistas).
- A relação entre gastos com pessoal (ativos, aposentados e pensionistas) e receita é calculada para os últimos doze meses encerrados em mai/95.

## 6.3 - Relação entre Gastos com Pessoal e Receita Líquida nos Estados

<i>Regiões</i>	<i>Média 84 / 88</i>	<i>Média 89 / 94</i>
Norte	61,5	55,1
Nordeste	52,2	49,5
Centro-Oeste	43,4	46,6
Sudeste	52,0	52,4
Sul	61,2	56,9
<b>Média</b>	<b>54,1</b>	<b>52,1</b>

Elaborado: MARE

Fonte: Tesouro Nacional, Relatório "Execução Orçamentária dos Estados e Municípios das Capitais - 1984/1993, 1985/1994 e 1986/1995"

- Os dados originais foram levantados nos balanços anuais dos estados e municípios, e estão corrigidos pela inflação.

### 6.4 - Relação entre Gastos com Pessoal e Receita Líquida nas Capitais

<i>Regiões</i>	<i>Média</i> 84 / 88	<i>Média</i> 89 / 94	<i>Ano</i> 95
Norte	66,9	53,7	43,4
Nordeste	47,9	38,3	43,0
Centro-Oeste	59,3	44,2	46,3
Sudeste	56,3	44,1	33,0
Sul	54,8	52,9	43,8
<b>Média</b>	<b>57,1</b>	<b>46,7</b>	<b>41,9</b>

Elaborado: MARE

Fonte: Tesouro Nacional, Relatório "Execução Orçamentária dos Estados e Municípios das Capitais - 1984/1993 , 1985/1994 e 1986/1995"

- Os dados originais foram levantados nos balanços anuais dos estados e municípios, e estão corrigidos pela inflação.

### 6.5 - Execução Orçamentária dos Municípios por Regiões

**Ano 1995**

R\$ milhão

<i>Regiões</i>	<i>Receita</i> <i>Corrente</i> <sup>1</sup>	<i>Despesa</i> <i>c/Pessoal</i>	<i>% part. Desp. Pessoa</i> <i>Receita Corrente</i> <sup>1</sup>
Norte	1.439	553	38,4
Nordeste	5.641	2.165	38,4
Sudeste	21.110	7.703	36,5
Sul	5.508	2.494	45,3
Centro-Oeste	1.776	674	38,0
<b>BRASIL</b>	<b>35.474</b>	<b>13.589</b>	<b>38,3</b>

Elaborado: MARE

Fonte: MF/STN - Finanças do Brasil ( Receita e Despesa dos Municípios - Ano 1995)

1 - Receita Corrente= Receita Tributária + Transf. Correntes

### 6.6 - Relação Despesas de Pessoal / Receita Corrente- Nº de Municípios por Estados (em 1995)

Regiões/Estados	Total	% de Desp. Pessoal s/ Receita Corrente <sup>1</sup>	
		Até 60%	Acima de 60%
<b>Norte</b>	<b>307</b>	<b>92,2</b>	<b>7,8</b>
- Acre	22	59,1	40,9
- Amapá	14	78,6	21,4
- Amazonas	32	96,9	3,1
- Pará	108	99,1	0,9
- Rondônia	21	52,4	47,6
- Roraima	1	100,0	0,0
- Tocantins	109	100,0	0,0
<b>Nordeste</b>	<b>1.463</b>	<b>95,0</b>	<b>5,0</b>
- Alagoas	98	100,0	0,0
- Bahia	412	95,9	4,1
- Ceará	178	98,3	1,7
- Maranhão	119	98,3	1,7
- Paraíba	171	96,5	3,5
- Pernambuco	121	66,9	33,1
- Piauí	141	99,3	0,7
- Rio Grande do Norte	150	98,7	1,3
- Sergipe	73	97,3	2,7
<b>Centro-Oeste</b>	<b>422</b>	<b>98,8</b>	<b>1,2</b>
- Distrito Federal	0	0,0	0,0
- Goiás	231	99,6	0,4
- Mato Grosso	117	98,3	1,7
- Mato Grosso do Sul	74	97,3	2,7
<b>Sudeste</b>	<b>1.501</b>	<b>93,4</b>	<b>6,6</b>
- Espírito Santo	67	80,6	19,4
- Minas Gerais	729	97,3	2,7
- Rio de Janeiro	80	57,5	42,5
- São Paulo	625	94,9	5,1
<b>Sul</b>	<b>1.020</b>	<b>88,4</b>	<b>11,6</b>
- Paraná	369	92,7	7,3
- Rio Grande do Sul	391	81,8	18,2
- Santa Catarina	260	92,3	7,7
<b>Total BRASIL</b>	<b>4.713</b>	<b>93,2</b>	<b>6,8</b>

Elaborado: MARE

Fonte: STN/MF - Finanças do Brasil (Receita e Despesa dos Municípios - Ano 1995)

1- Receita Corrente= Receita Tributária + Transf. Correntes.

### 6.7 - Execução Orçamentária dos Estados e Capitais

		R\$ milhões					
		1986	1988	1990	1994	1995	95/88
		Var. %					
RECEITA	Tributária	42.722	31.726	44.324	47.135	57.409	81,0
	Fundos Partic.	4.208	3.119	5.727	6.244	8.067	158,6
	Total	46.930	34.845	50.051	53.379	65.476	87,9
DESPESA	Pessoal (Global)	23.259	18.826	25.103	23.410	30.558	62,3
	Poder Legislativo <sup>1</sup>	1.166	1.186	1.617	2.072	2.856	140,8
	Poder Judiciário <sup>1</sup>	3.062	2.568	3.934	5.118	7.053	174,6

Elaborado: MARE

Fonte: Tesouro Nacional, Relatório "Execução Orçamentária dos Estados e Municípios das Capitais - 1986/1995"

1- Consideradas as despesas totais destes poderes; entretanto, a maior parte de suas despesas corresponde a gastos com pessoal.

### 6.8 - Relação entre Despesas com Pessoal e Receita Corrente - %

	1986	1988	1990	1994	1995
Pessoal Total / Receita Corrente	55,1	53,6	54,8	50,9	47,9
Legislativo / Receita Corrente <sup>1</sup>	2,1	2,5	2,5	3,1	3,3
Judiciário / Receita Corrente <sup>1</sup>	5,4	5,4	6,1	7,5	8,2

Elaborado: MARE

Fonte: Tesouro Nacional, Relatório "Execução Orçamentária dos Estados e Municípios das Capitais - 1986/1995"

1- Consideradas as despesas totais destes poderes; entretanto, a maior parte de suas despesas corresponde a gastos com pessoal.



---

# SERVIÇOS GERAIS

---

**1. Despesas de Custeio de Janeiro a Maio de 1998<sup>1</sup>**

*Por Ministério / Entidade*

<i>Órgão Superior</i>	<i>Diárias (a)</i>		<i>Mat. Consumo<sup>3</sup> (b)</i>		<i>Passagens (c)</i>		<i>Consultoria (d)</i>	
	<i>R\$ mil</i>	<i>%</i>	<i>R\$ mil</i>	<i>%</i>	<i>R\$ mil</i>	<i>%</i>	<i>R\$ mil</i>	<i>%</i>
Presidência <sup>2</sup>	1.389	4,2	4.993	15,0	1.187	3,6	0	0,0
Adm. e Ref. do Estado	212	3,8	138	2,4	224	4,0	36	0,6
Planejamento	2.614	7,5	1.255	3,6	1.280	3,7	145	0,4
AGU	105	4,5	141	6,1	36	1,5	0	0,0
Agricultura	4.848	6,0	9.191	11,3	3.370	4,1	16	0,0
Ciência e Tecnologia	1.949	4,9	1.662	4,2	2.445	6,1	1.678	4,2
Fazenda	16.674	7,2	3.600	1,5	7.291	3,1	1.474	0,6
Educação	8.143	2,8	27.097	9,4	7.002	2,4	127	0,0
Ind. e Comércio	2.037	5,0	553	1,4	1.448	3,6	13	0,0
Justiça	8.788	16,8	9.790	18,7	3.027	5,8	23	0,0
Minas e Energia	1.137	4,4	1.077	4,1	987	3,8	2.458	9,4
Previdência	13.872	4,1	1.989	0,6	3.806	1,1	0	0,0
Relações Exteriores	1.879	2,9	446	0,7	2.191	3,4	0	0,0
Saúde	8.531	2,5	15.137	4,5	4.460	1,3	285	0,1
Trabalho	2.663	3,1	627	0,7	1.202	1,4	0	0,0
Transporte	1.204	4,0	2.275	7,5	1.014	3,4	3.300	10,9
Comunicações	1.227	3,5	413	1,2	695	2,0	0	0,0
Cultura	497	3,4	348	2,4	1.896	13,1	0	0,0
Meio-Ambiente	3.111	8,4	1.535	4,2	1.329	3,6	61	0,2
<b>Total</b>	<b>80.881</b>	<b>4,6</b>	<b>82.267</b>	<b>4,6</b>	<b>44.890</b>	<b>2,5</b>	<b>9.616</b>	<b>0,5</b>

<i>Órgão Superior</i>	<i>Serv. Pes. Fís (e)</i>		<i>Locação m-d-o (f)</i>		<i>Serv. Pes. Juríd<sup>4</sup> (g)</i>		<i>Total(a+b+c+d+e+f+g)</i>	
	<i>R\$ mil</i>	<i>%</i>	<i>R\$ mil</i>	<i>%</i>	<i>R\$ mil</i>	<i>%</i>	<i>R\$ mil</i>	<i>%</i>
Presidência <sup>2</sup>	302	0,9	3.833	11,5	21.674	64,9	33.378	100
Adm. e Ref. do Estado	148	2,6	1.696	30,0	3.191	56,5	5.645	100
Planejamento	1.798	5,2	2.038	5,9	25.521	73,6	34.652	100
AGU	148	6,4	273	11,7	1.619	69,7	2.321	100
Agricultura	4.598	5,7	9.450	11,6	49.823	61,3	81.296	100
Ciência e Tecnologia	1.202	3,0	2.316	5,8	28.774	71,9	40.026	100
Fazenda	7.273	3,1	31.672	13,6	164.783	70,8	232.765	100
Educação	41.287	14,3	19.593	6,8	184.903	64,2	288.152	100
Ind. e Comércio	865	2,1	4.442	10,9	31.258	77,0	40.615	100
Justiça	2.214	4,2	5.793	11,1	22.696	43,4	52.330	100
Minas e Energia	1.652	6,4	1.477	5,7	17.223	66,2	26.011	100
Previdência	24.019	7,2	57.368	17,1	234.605	69,9	335.658	100
Relações Exteriores	24.927	38,3	97	0,1	35.613	54,7	65.153	100
Saúde	139.374	41,5	49.899	14,9	117.851	35,1	335.538	100
Trabalho	1.767	2,1	6.690	7,8	72.299	84,8	85.246	100
Transporte	293	1,0	3.290	10,9	18.781	62,3	30.157	100
Comunicações	196	0,6	1.747	4,9	31.061	87,9	35.339	100
Cultura	1.229	8,5	4.016	27,7	6.523	45,0	14.508	100
Meio-Ambiente	1.043	2,8	6.084	16,5	23.683	64,3	36.847	100
<b>Total</b>	<b>254.334</b>	<b>14,3</b>	<b>211.774</b>	<b>11,9</b>	<b>1.091.878</b>	<b>61,5</b>	<b>1.775.639</b>	<b>100</b>

Fonte: SIAFI - Valores Nominais

1 - Orçamento Fiscal e da Seguridade Social (Gestão 10 000), Outras Despesas Correntes, Aplicações Diretas

Diárias - Pessoal Civil (3.3.4.9.0.14.00)

Material de Consumo (3.3.4.9.0.30.00, excluídos os detalhes 30.09; 30.17; 30.35 e 30.36)

Passagens e Despesas com Locomoção (3.3.4.9.0.33.00)

Serviços de Consultoria (3.3.4.9.0.35.00)

Outros Serviços de Terceiros - Pessoa Física (3.3.4.9.0.36.00)

Locação de Mão-de-Obra (3.3.4.9.0.37.00)

Outros Serviços de Terceiros - Pessoa Jurídica (3.3.4.9.0.39.00, excluídos os detalhes 39.50 e 39.57)

Créditos Empenhados Liquidados (292.13.02.01)

2 - Inclui despesas da Vice-Presidência e da SAE.

3 - Excluem-se os Materiais Farmacológicos, de Processamento de Dados, Laboratoriais e Hospitalares.

4 - Excluem-se os Serviços Médicos-Hospitalares e Odontológicos e os Serviços de Processamento de Dados.

# CUSTEIO

## 1.1. Despesas de Custeio de Janeiro a Maio de 1998

### Por Área

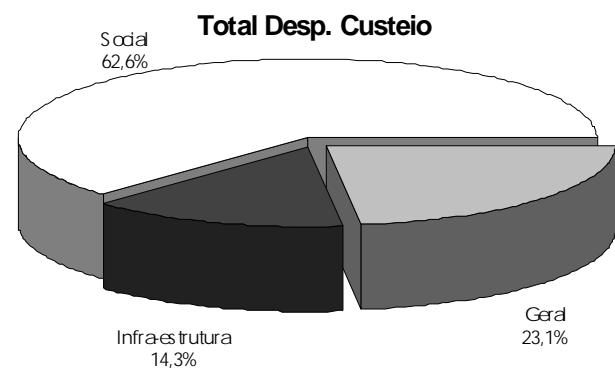
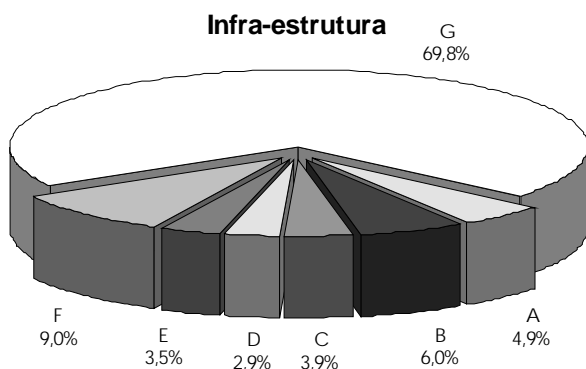
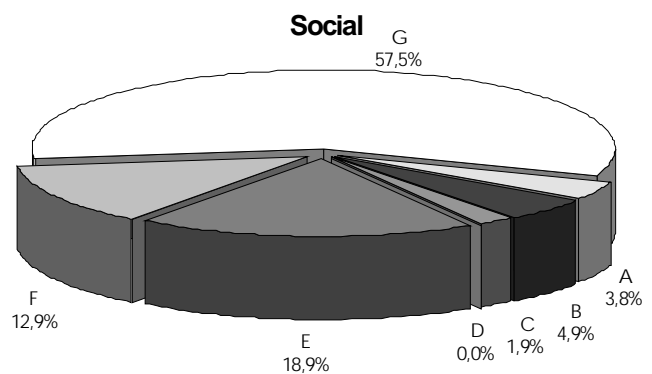
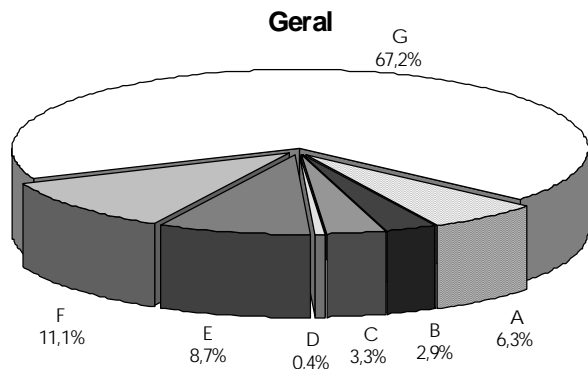
Órgão Superior	A		B		C		D	
	Diárias		Mat. Consumo		Passagens		Consultoria	
	R\$ mil	%	R\$ mil	%	R\$ mil	%	R\$ mil	%
Geral	25.985	6,3	12.107	2,9	13.538	3,3	1.716	0,4
Infra-estrutura	12.402	4,9	15.172	6,0	9.959	3,9	7.465	2,9
Social	42.494	3,8	54.988	4,9	21.392	1,9	435	0,0
<b>Total</b>	<b>80.881</b>	<b>4,6</b>	<b>82.267</b>	<b>4,6</b>	<b>44.890</b>	<b>2,5</b>	<b>9.616</b>	<b>0,5</b>

Órgão Superior	E		F		G		Total	
	Serv. Pes. Físi.		Locação m-d-o		Serv. Pes. Juríd.		R\$ mil	%
	R\$ mil	%	R\$ mil	%	R\$ mil	%	R\$ mil	%
Geral	35.640	8,7	45.694	11,1	276.083	67,2	410.762	100,0
Infra-estrutura	8.806	3,5	22.722	9,0	176.920	69,8	253.445	100,0
Social	209.888	18,9	143.359	12,9	638.876	57,5	1.111.432	100,0
<b>Total</b>	<b>254.334</b>	<b>14,3</b>	<b>211.774</b>	<b>11,9</b>	<b>1.091.878</b>	<b>61,5</b>	<b>1.775.639</b>	<b>100,0</b>

Fonte: SIAFI - Valores Nominais

Social	Infra-estrutura	Geral
Cultura	Comunicações	AGU
Justiça	Minas e Energia	Adm. e Ref. do Estado
Trabalho	Ind. e Comércio	Presidência <sup>1</sup>
Educação	Ciência e Tecnologia	Meio-Ambiente
Previdência	Agricultura	Planejamento
Saúde	Transporte	Relações Exteriores
		Fazenda

1 - Inclui despesas da Vice- Presidência e da SAE



2. Despesas com Diárias e Passagens de Janeiro a Maio<sup>1</sup>

## Por Ministério / Entidade

Órgão Superior	1997		1998		Variação % 98/97
	R\$ mil	%	R\$ mil	%	
Presidência <sup>2</sup>	2.298	1,9	2.664	2,0	15,9
Adm. e Ref. do Estado	488	0,4	491	0,4	0,8
Planejamento	5.650	4,7	3.935	2,9	-30,4
AGU	148	0,1	141	0,1	-5,0
Agricultura	6.971	5,8	8.924	6,6	28,0
Ciência e Tecnologia	5.624	4,6	4.891	3,6	-13,0
Fazenda	20.493	16,9	24.226	17,9	18,2
Educação	15.795	13,1	18.451	13,6	16,8
Ind. e Comércio	3.550	2,9	3.604	2,7	1,5
Justiça	8.388	6,9	12.065	8,9	43,8
Minas e Energia	2.113	1,7	2.195	1,6	3,9
Previdência	18.203	15,0	18.507	13,6	1,7
Relações Exteriores	5.968	4,9	4.110	3,0	-31,1
Saúde	12.634	10,4	15.524	11,4	22,9
Trabalho	3.122	2,6	4.347	3,2	39,2
Transporte	2.693	2,2	2.231	1,6	-17,2
Comunicações	1.476	1,2	1.926	1,4	30,5
Cultura	1.168	1,0	2.640	1,9	126,0
Meio-Ambiente	4.244	3,5	4.720	3,5	11,2
<b>Total</b>	<b>121.027</b>	<b>100</b>	<b>135.593</b>	<b>100</b>	<b>12,0</b>

Fonte: SIAFI - Valores Nominais

1 - Orçamento Fiscal e da Seguridade Social (Gestão 10 000), Outras Despesas Correntes, Aplicações Diretas

Diárias - Pessoal Civil (3.3.4.9.0.14.00)

Passagens e Despesas com Locomoção (3.3.4.9.0.33.00)

Outros Serviços de Terceiros - Pessoa Física (3.3.4.9.0.36.02 e 03)

2 - Inclui despesas da Vice-Presidência e da SAE.

## Por Área (ver quadro 1.1)

Órgão Superior	1997		1998		Variação % 98/97
	R\$ mil	%	R\$ mil	%	
Geral	39.290	32,5	40.287	29,7	2,54
Infra-estrutura	22.427	18,5	23.772	17,5	6,00
Social	59.310	49,0	71.534	52,8	20,61
<b>Total</b>	<b>121.027</b>	<b>100</b>	<b>135.593</b>	<b>100</b>	<b>12,04</b>

## CUSTEIO

### 3. Despesas com Material de Consumo de Janeiro a Maio<sup>1</sup>

#### Por Ministério / Entidade

Órgão Superior	1997		1998		Variação % 98/97
	R\$ mil	%	R\$ mil	%	
Presidência <sup>2</sup>	3.301	3,7	4.993	6,1	51,2
Adm. e Ref. do Estado	145	0,2	138	0,2	-4,8
Planejamento	1.571	1,8	1.255	1,5	-20,1
AGU	68	0,1	141	0,2	107,8
Agricultura	9.180	10,4	9.191	11,2	0,1
Ciência e Tecnologia	1.682	1,9	1.662	2,0	-1,2
Fazenda	3.345	3,8	3.600	4,4	7,6
Educação	26.588	30,1	27.097	32,9	1,9
Ind. e Comércio	669	0,8	553	0,7	-17,4
Justiça	4.726	5,4	9.790	11,9	107,2
Minas e Energia	937	1,1	1.077	1,3	15,0
Previdência	1.519	1,7	1.989	2,4	31,0
Relações Exteriores	270	0,3	446	0,5	65,4
Saúde	29.124	33,0	15.137	18,4	-48,0
Trabalho	505	0,6	627	0,8	24,2
Transporte	1.971	2,2	2.275	2,8	15,5
Comunicações	299	0,3	413	0,5	38,1
Cultura	300	0,3	348	0,4	16,0
Meio-Ambiente	2.117	2,4	1.535	1,9	-27,5
<b>Total:</b>	<b>88.314</b>	<b>100</b>	<b>82.267</b>	<b>100</b>	<b>-6,8</b>

Fonte: SIAFI - Valores Nominais

1 - Orçamento Fiscal e da Seguridade Social (Gestão 10 000), Outras Despesas Correntes, Aplicações Diretas

Material de Consumo (3.3.4.9.0.30.00)

Excluídos Materiais Farmacológicos, de Processamento de Dados, Laboratoriais e

Farmacológicos (detalhes 30.09; 30.17; 30.35 e 30.36)

2 - Inclui despesas da Vice-Presidência e da SAE.

#### Por Área (ver quadro 1.1)

Órgão Superior	1997		1998		Variação % 98/97
	R\$ mil	%	R\$ mil	%	
Geral	10.816	12,2	12.107	14,7	11,9
Infra-estrutura	14.738	16,7	15.172	18,4	2,9
Social	62.760	71,1	54.988	66,8	-12,4
<b>Total</b>	<b>88.314</b>	<b>100</b>	<b>82.267</b>	<b>100</b>	<b>-6,8</b>

#### 4. Despesas com Serviços de Janeiro a Maio<sup>1</sup>

*Por Ministério / Entidade*

Órgão Superior	1997		1998		Variação % 98/97
	R\$ mil	%	R\$ mil	%	
Presidência <sup>2</sup>	24.832	1,8	25.809	1,6	3,9
Adm. e Ref. do Estado	11.075	0,8	5.071	0,3	-54,2
Planejamento	29.160	2,1	29.503	1,9	1,2
AGU	1.618	0,1	2.040	0,1	26,1
Agricultura	61.968	4,5	63.887	4,1	3,1
Ciência e Tecnologia	25.570	1,8	33.970	2,2	32,9
Fazenda	198.313	14,3	205.201	13,1	3,5
Educação	200.632	14,5	245.910	15,7	22,6
Ind. e Comércio	21.490	1,6	36.577	2,3	70,2
Justiça	23.856	1,7	30.726	2,0	28,8
Minas e Energia	15.845	1,1	22.810	1,5	44,0
Previdência	308.371	22,3	315.991	20,2	2,5
Relações Exteriores	51.915	3,8	60.637	3,9	16,8
Saúde	266.048	19,2	307.409	19,6	15,5
Trabalho	36.727	2,7	80.755	5,2	119,9
Transporte	54.258	3,9	25.664	1,6	-52,7
Comunicações	10.667	0,8	33.004	2,1	209,4
Cultura	8.871	0,6	11.767	0,8	32,7
Meio-Ambiente	31.255	2,3	30.871	2,0	-1,2
<b>Total:</b>	<b>1.382.469</b>	<b>100</b>	<b>1.567.602</b>	<b>100</b>	<b>13,4</b>

Fonte: SIAFI - Valores Nominais

1 - Orçamento Fiscal e da Seguridade Social (Gestão 10 000), Outras Despesas Correntes, Aplicações Diretas

Serviços de Consultoria (3.3.4.9.0.35.00)

Outros Serviços de Terceiros - Pessoa Física (3.3.4.9.0.36.00)

Locação de Mão-de-Obra (3.3.4.9.0.37.00)

Outros Serviços de Terceiros - Pessoa Jurídica (3.3.4.9.0.39.00)

Excluem-se os Serviços Médicos-Hospitalares e Odontológicos e os Serviços de Processamento de Dados, detalhes 39.50 e 39.57.

2 - Inclui despesas da Vice-Presidência e da SAE.

*Por Área (ver quadro 1.1)*

Órgão Superior	1997		1998		Variação % 98/97
	R\$ mil	%	R\$ mil	%	
Geral	348.167	25,2	359.132	22,9	3,1
Infra-estrutura	189.797	13,7	215.912	13,8	13,8
Social	844.504	61,1	992.558	63,3	17,5
<b>Total</b>	<b>1.382.469</b>	<b>100</b>	<b>1.567.602</b>	<b>100</b>	<b>13,4</b>

**5. Despesas com Materiais e Serviços de Informática de Janeiro a Maio<sup>1</sup>**

**Por Ministério / Entidade**

Órgão Superior	1997		1998		Variação % 98/97
	R\$ mil	%	R\$ mil	%	
Presidência <sup>2</sup>	283	0,1	560	0,2	97,6
Adm. e Ref. do Estado <sup>3</sup>	2.192	0,9	10.492	3,8	378,5
Planejamento <sup>3</sup>	10.721	4,2	11.762	4,3	9,7
AGU	21	0,0	46	0,0	121,0
Agricultura	1.390	0,5	1.474	0,5	6,0
Ciência e Tecnologia	1.514	0,6	1.720	0,6	13,6
Fazenda <sup>3</sup>	86.005	33,8	93.215	33,7	8,4
Educação	5.491	2,2	8.418	3,0	53,3
Ind. e Comércio	1.461	0,6	2.395	0,9	63,9
Justiça	7.545	3,0	6.208	2,2	-17,7
Minas e Energia	2.025	0,8	3.030	1,1	49,6
Previdência <sup>3</sup>	110.986	43,6	123.372	44,6	11,2
Relações Exteriores	232	0,1	545	0,2	134,9
Saúde	3.291	1,3	3.374	1,2	2,5
Trabalho	18.999	7,5	4.786	1,7	-74,8
Transporte	1.345	0,5	3.401	1,2	152,8
Comunicações	824	0,3	1.140	0,4	38,3
Cultura	120	0,0	170	0,1	41,3
Meio-Ambiente	352	0,1	300	0,1	-14,8
<b>Total:</b>	<b>254.799</b>	<b>100</b>	<b>276.406</b>	<b>100</b>	<b>8,5</b>

Fonte: SIAFI - Valores Nominais

1 - Orçamento Fiscal e da Seguridade Social (Gestão 10 000), Outras Despesas Correntes, Aplicações Diretas

Material de Processamento de Dados (3.3.4.9.0.30.17)

Locação de Softwares (3.3.4.9.0.39.11)

Serviços de Processamento de Dados (3.3.4.9.0.39.57)

Aquisição de Softwares (3.3.4.9.0.39.94)

2 - Inclui despesas da Vice-Presidência e da SAE.

3 - As despesas com informática concentram-se nos Ministérios responsáveis pelas Bases de Dados e Sist. estruturadores do governo

**Por Área (ver quadro 1.1)**

Órgão Superior	1997		1998		Variação % 98/97
	R\$ mil	%	R\$ mil	%	
Geral	99.806	40,4	116.920	42,3	17,1
Infra-estrutura	8.561	2,9	13.159	4,8	53,7
Social	146.433	56,8	146.327	52,9	-0,1
<b>Total</b>	<b>254.799</b>	<b>100</b>	<b>276.406</b>	<b>100</b>	<b>8,5</b>



6. Despesas com Limpeza e Conservação de Janeiro a Maio<sup>1</sup>

## Por Ministério / Entidade

Órgão Superior	1997		1998		Variação %
	R\$ mil	%	R\$ mil	%	98/97
Presidência <sup>2</sup>	1.449	1,7	1.917	2,1	32,3
Adm. e Ref. do Estado <sup>3</sup>	827	1,0	660	0,7	-20,3
Planejamento	1.673	2,0	1.491	1,6	-10,9
AGU	87	0,1	126	0,1	44,8
Agricultura	3.023	3,6	3.749	4,1	24,0
Ciência e Tecnologia	1.985	2,3	1.969	2,2	-0,8
Fazenda	14.985	17,6	11.950	13,1	-20,3
Educação	19.151	22,5	22.161	24,3	15,7
Ind. e Comércio	848	1,0	1.372	1,5	61,8
Justiça	3.099	3,6	4.698	5,2	51,6
Minas e Energia	654	0,8	839	0,9	28,3
Previdência	12.227	14,4	13.583	14,9	11,1
Relações Exteriores	424	0,5	540	0,6	27,3
Saúde	16.227	19,1	17.975	19,7	10,8
Trabalho	2.137	2,5	1.773	1,9	-17,1
Transporte	1.658	2,0	1.564	1,7	-5,7
Comunicações	565	0,7	663	0,7	17,4
Cultura	1.152	1,4	1.360	1,5	18,1
Meio-Ambiente	2.806	3,3	2.754	3,0	-1,8
<b>Total:</b>	<b>84.978</b>	<b>100</b>	<b>91.146</b>	<b>100</b>	<b>7,3</b>

Fonte: SIAFI - Valores Nominais

1 - Orçamento Fiscal e da Seguridade Social (Gestão 10 000), Outras Despesas Correntes, Aplicações Diretas

Serviços de Limpeza e Conservação (3.3.4.9.0.36.25)

Limpeza e Conservação (3.3.4.9.0.37.02)

Limpeza e Conservação (3.3.4.9.0.39.78)

2 - Inclui despesas da Vice-Presidência e da SAE.

3 - Inclui despesas com o Condomínio do Bloco "A"

## Por Área (ver quadro 1.1)

Órgão Superior	1997		1998		Variação %
	R\$ mil	%	R\$ mil	%	98/97
Geral	22.252	26,2	19.438	21,3	-12,6
Infra-estrutura	8.733	10,3	10.157	11,1	16,3
Social	53.992	63,5	61.550	67,5	14,0
<b>Total</b>	<b>84.978</b>	<b>100</b>	<b>91.146</b>	<b>100</b>	<b>7,3</b>

**7. Despesas com Vigilância de Janeiro a Maio<sup>1</sup>**

**Por Ministério / Entidade**

Órgão Superior	1997		1998		Variação % 98/97
	R\$ mil	%	R\$ mil	%	
Presidência <sup>2</sup>	2.342	2,0	2.326	1,8	-0,7
Adm. e Ref. do Estado <sup>3</sup>	1.275	1,1	1.126	0,9	-11,7
Planejamento	2.979	2,5	2.489	1,9	-16,5
AGU	372	0,3	503	0,4	35,4
Agricultura	8.022	6,7	8.290	6,4	3,3
Ciência e Tecnologia	2.423	2,0	3.092	2,4	27,6
Fazenda	20.326	17,0	19.359	15,0	-4,8
Educação	12.113	10,1	14.611	11,3	20,6
Ind. e Comércio	1.038	0,9	2.930	2,3	182,3
Justiça	1.501	1,3	2.016	1,6	34,3
Minas e Energia	564	0,5	1.054	0,8	86,8
Previdência	33.593	28,1	38.964	30,2	16,0
Relações Exteriores	409	0,3	609	0,5	49,1
Saúde	16.898	14,1	15.684	12,2	-7,2
Trabalho	4.891	4,1	5.437	4,2	11,2
Transporte	2.188	1,8	2.132	1,7	-2,6
Comunicações	836	0,7	970	0,8	16,1
Cultura	2.088	1,7	2.443	1,9	17,0
Meio-Ambiente	5.844	4,9	4.838	3,8	-17,2
<b>Total:</b>	<b>119.701</b>	<b>100</b>	<b>128.873</b>	<b>100</b>	<b>7,7</b>

Fonte: SIAFI - Valores Nominais

1 - Orçamento Fiscal e da Seguridade Social (Gestão 10 000), Outras Despesas Correntes, Aplicações Diretas

Vigilância Ostensiva (3.3.4.9.0.37.03)

Vigilância Ostensiva (3.3.4.9.0.39.77)

2 - Inclui despesas da Vice-Presidência e da SAE.

3 - Inclui despesas com o Condomínio do Bloco "A"

**Por Área (ver quadro 1.1)**

Órgão Superior	1997		1998		Variação % 98/97
	R\$ mil	%	R\$ mil	%	
Geral	33.546	28,0	31.249	24,2	-6,8
Infra-estrutura	15.072	12,6	18.468	14,3	22,5
Social	71.084	59,4	79.155	61,4	11,4
<b>Total</b>	<b>119.701</b>	<b>100</b>	<b>128.873</b>	<b>100</b>	<b>7,7</b>

## 8. Modalidades de Licitação

### Empenhos Liquidados de Janeiro a Maio de 1998 - Orçamento Fiscal e da Seguridade Social

#### Por Ministério / Entidade

Órgão Superior	Concurso (a)		Convite (b)		Tomada de Preços (c)		Concorrência (d)		Dispensa (e)	
	R\$ mil	%	R\$ mil	%	R\$ mil	%	R\$ mil	%	R\$ mil	%
Presidência <sup>1</sup>	-		2.733	7,8	6.503	18,6	9.945	28,5	5.121	14,7
Adm. e Ref. do Estado	-		289	1,7	1.357	8,2	1.274	7,7	11.924	72,0
Planejamento	0	0,0	2.163	3,8	5.702	10,1	19.251	34,1	16.234	28,8
AGU	-		347	15,6	722	32,3	174	7,8	424	19,0
Agricultura	24	0,0	9.134	10,2	21.924	24,4	25.431	28,4	19.713	22,0
Ciência e Tecnologia	1	-	2.442	5,8	8.156	19,2	7.418	17,5	11.801	27,8
Fazenda	58	0,0	8.752	2,4	39.089	10,9	79.348	22,1	92.513	25,7
Educação	73	0,0	23.719	7,5	36.116	11,4	59.344	18,7	86.446	27,3
Ind. e Comércio	46	0,1	619	1,8	3.356	9,8	17.234	50,3	8.435	24,6
Justiça	4	0,0	5.869	10,0	14.374	24,5	10.924	18,6	15.444	26,3
Minas e Energia	4	0,0	1.677	6,4	5.277	20,3	2.642	10,2	10.174	39,1
Previdência	2.273	0,5	5.479	1,2	21.747	4,8	66.025	14,5	140.512	30,8
Relações Exteriores	80	1,0	967	11,5	1.463	17,4	3.579	42,5	923	11,0
Saúde	1	0,0	25.887	8,2	47.472	15,0	125.392	39,6	46.413	14,7
Trabalho	11	0,0	2.422	3,3	6.027	8,3	22.294	30,6	36.637	50,3
Transporte	-		9.212	2,8	15.267	4,6	255.285	76,5	45.195	13,5
Comunicações	-		956	7,1	1.477	10,9	3.821	28,2	4.323	31,9
Cultura	337	2,2	1.054	6,9	3.716	24,3	3.818	24,9	2.390	15,6
Meio-Ambiente	6	0,0	5.480	4,7	12.281	10,4	89.722	76,1	3.223	2,7
Gab. Extr. Pol. Fundiária	46	0,1	6.948	20,8	13.910	41,7	1.655	5,0	5.914	17,7
<b>Total</b>	<b>2.964</b>	<b>0,1</b>	<b>116.149</b>	<b>4,8</b>	<b>265.937</b>	<b>11,1</b>	<b>804.576</b>	<b>33,5</b>	<b>563.759</b>	<b>23,4</b>

Órgão Superior	Inexigibilidade (f)		Suprimento de Fundos (g)		Total do Aplicável (h)		Não Aplicável (i)		Total (a+b+c+d+e+f+g+h+i)	
	R\$ mil	%	R\$ mil	%	R\$ mil	%	R\$ mil		R\$ mil	
Presidência <sup>1</sup>	7.475	21,4	3.154	9,0	34.931	100,0	109.970		144.900	
Adm. e Ref. do Estado	1.683	10,2	25	0,2	16.552	100,0	24.762		41.314	
Planejamento	11.694	20,7	1.352	2,4	56.398	100,0	320.816		377.214	
AGU	497	22,3	69	3,1	2.234	100,0	7.752		9.985	
Agricultura	12.489	13,9	976	1,1	89.691	100,0	888.380		978.071	
Ciência e Tecnologia	12.370	29,1	270	0,6	42.458	100,0	304.203		346.661	
Fazenda	138.919	38,6	962	0,3	359.640	100,0	149.069.486		149.429.126	
Educação	108.278	34,2	2.881	0,9	316.857	100,0	3.172.937		3.489.795	
Ind. e Comércio	4.341	12,7	203	0,6	34.235	100,0	290.367		324.602	
Justiça	10.045	17,1	2.117	3,6	58.777	100,0	643.229		702.005	
Minas e Energia	5.609	21,6	634	2,4	26.017	100,0	180.209		206.225	
Previdência	218.398	47,9	1.215	0,3	455.650	100,0	21.836.872		22.292.522	
Relações Exteriores	1.391	16,5	23	0,3	8.426	100,0	165.769		174.195	
Saúde	70.221	22,2	987	0,3	316.373	100,0	6.386.949		6.703.322	
Trabalho	5.206	7,1	240	0,3	72.837	100,0	3.050.722		3.123.559	
Transporte	8.828	2,6	61	0,0	333.848	100,0	749.104		1.082.952	
Comunicações	2.853	21,1	109	0,8	13.539	100,0	193.465		207.004	
Cultura	3.713	24,2	295	1,9	15.322	100,0	43.151		58.473	
Meio-Ambiente	5.896	5,0	1.224	1,0	117.832	100,0	304.683		422.515	
Gab. Extr. Pol. Fundiária	3.453	10,3	1.459	4,4	33.385	100,0	322.856		356.241	
<b>Total</b>	<b>633.357</b>	<b>26,3</b>	<b>18.257</b>	<b>0,8</b>	<b>2.404.999</b>	<b>100,0</b>	<b>188.065.682</b>		<b>190.470.680</b>	

Fonte: SIAFI - Valores Nominais

1 - Inclui despesas da Vice-Presidência e da SAE.

---

---

**ENAP**  
**Escola Nacional de**  
**Administração Pública**

---

**1.1 - Número de Turmas e Alunos Treinados**

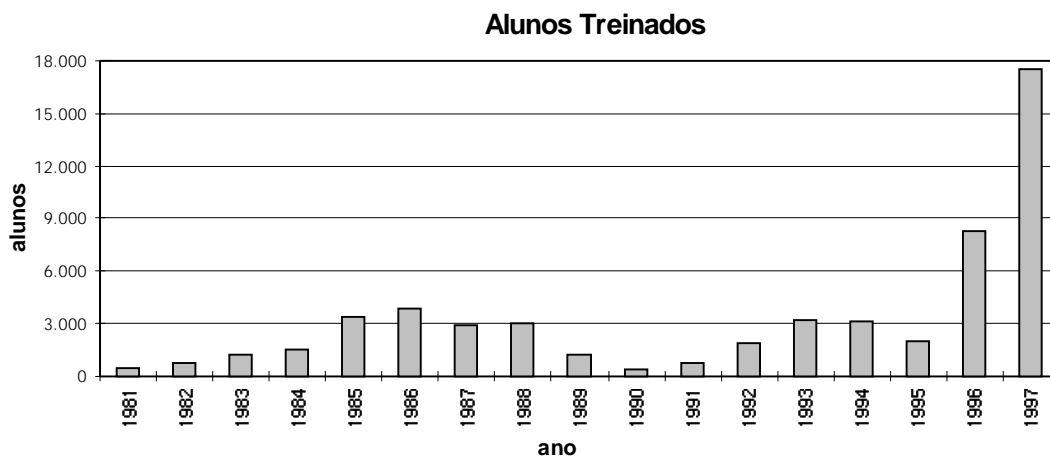
<i>Ano</i>	<i>Número de Turmas</i>	<i>Alunos Treinados</i>
1981	13	429
1982	25	767
1983	35	1.269
1984	31	1.477
1985	150	3.358
1986	162	3.821
1987	89	2.882
1988	97	3.019
1989	55	1.185
1990	10	340
1991	13	747
1992	62	1.929
1993	102	3.251
1994	134	3.105
<b>SOMA</b>	<b>978</b>	<b>27.579</b>
1995	141	1.964
1996	388	8.279 <sup>1</sup>
1997*	1.001	18.966 <sup>1</sup>
<b>SOMA</b>	<b>1.530</b>	<b>29.209</b>

Fonte: MARE/ENAP.

\* até Dez/97

1 - 30% - Curso de Informática Básica

70% - R.H., Leg e Orçamento, Desenvolvimento Gerencial, Gestão Estratégica no Setor Público.



## 1.2- Maiores clientes da ENAP em 1997\*

<i>Instituição</i>	<i>Número de Treinamentos</i>
1. Ministério do Exército	1.514
2. Ministério da Aeronáutica	1.253
3. Presidência da República	868
4. Ministério da Adm. e Reforma do Estado	830
5. Ministério da Agricultura	750
6. Ministério da Justiça	716
7. Ministério do Planejamento e Orçamento	663
8. Ministério das Minas e Energia	574
9. Ministério da Fazenda	567
10. Advogacia Geral da União	559
11. Ministério do Trabalho	489
12. Ministério da Marinha	428
13. INSS	401
14. CONAB	370
15. INCRA	349
16. Ministério da Educação e do Desporto	289
17. IBAMA	259
18. DNER	191
19. Ministério da Cultura	176
20. INMETRO	159
21. Fundação Nacional de Saúde	155
22. UnB	133
23. Ministério da Saúde (adm.direta)	123
24. CNPq	156
25. SUDAM	109
26. INPI	107
<b>Total</b>	<b>12.188</b>

Fonte: MARE/ENAP

\* até dez/97

## 1.3- Comparativo dos Resultados de Capacitação

	<i>1994 (a)</i>	<i>1997 (b)</i>	<i>(b)/(a) - %</i>
Total de Alunos	3.105	18.966	611
Total Hora-Aula	8.219	26.976	328
Total Hora-Aula - Aluno	269.004	920.912	342
Servidores/Dias Treinados <sup>1</sup>	33.625	115.114	342

Fonte: MARE/ENAP

1 - Total Hora-Aula - Aluno dividido por 8

\* Resultados obtidos até dez/97

## 1.4- Recursos Orçamentários X Treinamentos realizados entre 1995 e 1997

	<i>Orçamento realizado</i>	<i>Convênio FAT realizado</i>	<i>Convênio CAPES realizados</i>	<i>Total em</i>	<i>Treinamentos realizados</i>		
	<i>(R\$ mil)</i>	<i>(R\$ mil)</i>	<i>(R\$ mil)</i>	<i>(R\$ mil)</i>	<i>(A)</i>	<i>(B)</i>	
1995	9.039	-		9.039	100	1964 <sup>1</sup>	100
1996	10.293	977 <sup>2</sup>		11.270	125	8.279	422
1997	9.877	2.072	100	12.049	133	18.966	967

1 - ENAP em reestruturação



---

**MARE** | Ministério da Administração  
Federal e Reforma do Estado

---

O **Boletim Estatístico de Pessoal** é uma publicação mensal do Departamento de Carreiras e Remuneração da Secretaria de Recursos Humanos do Ministério da Administração Federal e Reforma do Estado. O Boletim também está disponível na Internet: [www.mare.gov.br](http://www.mare.gov.br). ou escreva pelo E-mail: [boletim@mare.gov.br](mailto:boletim@mare.gov.br).

---

