

Boletim Estatístico de Pessoal

Ministro

Luiz Carlos Bresser Pereira

Chefe de Gabinete

José Walter Vasquez Filho

Secretária-Executiva

Cláudia Maria Costin

Secretária da Reforma do Estado

Angela Santana Carvalho

Secretário de Tecnologia da Informação

Rainer Weiprecht

Secretário de Recursos Humanos

Luiz Carlos de Almeida Capella

Secretário de Logística e Projetos Especiais

Carlos Cesar Pimenta

Presidente da Escola Nacional de Administração Pública

Regina Silvia Viotto Monteiro Pacheco

BOLETIM ESTATÍSTICO:**Diretor do Departamento de Carreiras e Remuneração**

Nelson Marconi

25**Coordenadora-Geral de Estudos e Informações Gerenciais**

Sandra Helena Caresia Gustavo Rodrigues

Divisão Técnica

Cícero Guimarães Belluco

Joelina Magalhães Cavalcanti

Maria Vilani Maia de Freitas

Paulo César Caserta da Cunha Vasconcellos

Edição Gráfica e Montagens Gráficas

Paulo César Caserta da Cunha Vasconcellos e Francisco Nunes Viana

Boletim Estatístico de Pessoal. v. 1 , n.25 , mai. 1998
Brasília, Ministério da Administração Federal e Reforma do Estado.
V. mensal

76p.

1. Estatística - Periódicos. I. Brasil. Ministério da Administração Federal e Reforma do
Estado. CDD 318.1

CDD 318.1

I - ESTATÍSTICAS DE PESSOAL

a) Informações Mensais

<i>Despesas.....</i>	<i>7</i>
<i>Servidores.....</i>	<i>21</i>
<i>Remuneração.....</i>	<i>23</i>
<i>Aposentados.....</i>	<i>25</i>

b) Informações Anuais e Analíticas

<i>Despesas</i>	<i>29</i>
<i>Servidores - Quantitativo.....</i>	<i>35</i>
<i>Remuneração.....</i>	<i>43</i>
<i>DAS.....</i>	<i>46</i>
<i>Aposentados.....</i>	<i>48</i>
<i>Estados e Municípios.....</i>	<i>52</i>

II- SERVIÇOS GERAIS

<i>Introdução.....</i>	<i>59</i>
<i>Custeio.....</i>	<i>61</i>
<i>Licitação.....</i>	<i>69</i>

III - ENAP

<i>Treinamentos.....</i>	<i>73</i>
--------------------------	-----------

1.1 - Despesa de Pessoal do Executivo - SIAPE ^{1,2,3}

Valores Nominais - abr/98

R\$ milhões

Mês	Mensal			Acumulado 12 últimos meses		
	Valor R\$ milhões	Variação % s/		Valor R\$ milhões	Variação % s/	
		Mês Anterior	Mesmo Mês Ano Anterior		Mês Anterior	12 Meses Anteriores ⁴
Abr-97	1.686	6,0	8,3	21.086	0,6	6,2
Mai	1.704	1,1	8,3	21.217	0,6	7,7
Jun	2.273	33,4	8,0	21.386	0,8	6,8
Jul	1.686	-25,8	7,3	21.502	0,5	6,1
Ago	1.679	-0,4	3,9	21.564	0,3	4,9
Set	1.726	2,8	8,2	21.695	0,6	4,4
Out	1.814	5,1	11,9	21.889	0,9	4,9
Nov	2.706	49,2	13,0	22.200	1,4	6,1
Dez	2.343	-13,4	18,4	22.565	1,6	8,4
Jan-98	1.850	-21,0	4,7	22.648	0,4	8,6
Fev	1.698	-8,3	6,8	22.755	0,5	8,8
Mar	1.673	-1,5	5,2	22.838	0,4	8,3
Abr	1.692	1,2	0,4	22.845	0,0	7,7

Fonte: SIAPE (Sistema Integrado de Administração de Recursos Humanos do Poder Executivo) - MARE.

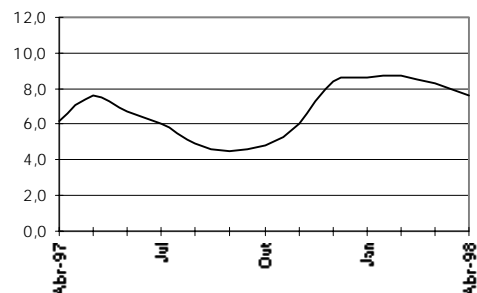
1 - Inclui administração direta, autarquias e fundações;

2 - Inclui ativos, aposentados, instituidores de pensão;

3 - Não inclui MPU, militar, empresas públicas e sociedades de economia mista;

4 - Acumulado de mai/97 a abr/98 contra mai/96 a abr/97.

Acum. últimos 12 meses
var.%s/mesmo mês anterior



1.2 - Despesa de Pessoal do SIAPE - Ativo ^{1,2}

Valores Nominais - abr/98

R\$ milhões

Mês	Mensal			Acumulado 12 últimos meses		
	Valor R\$ milhões	Variação % s/		Valor R\$ milhões	Variação % s/	
		Mês Anterior	Mesmo Mês Ano Anterior		Mês Anterior	12 Meses Anteriores ³
Abr/97	933	11,6	13,1	11.317	1,0	4,9
Mai	947	1,5	14,0	11.433	1,0	6,7
Jun	1.110	17,3	11,6	11.548	1,0	7,0
Jul	918	-17,3	12,3	11.648	0,9	7,1
Ago	907	-1,2	4,1	11.685	0,3	6,0
Set	907	0,0	6,4	11.739	0,5	5,7
Out	1.030	13,5	18,6	11.901	1,4	6,8
Nov	1.500	45,6	19,6	12.146	2,1	9,2
Dez	1.526	1,8	27,2	12.473	2,7	11,9
Jan-98	1.045	-31,5	2,7	12.500	0,2	12,2
Fev	891	-14,7	6,0	12.551	0,4	12,1
Mar	865	-2,9	3,4	12.580	0,2	11,2
Abr	881	1,8	-5,6	12.527	-0,4	9,6

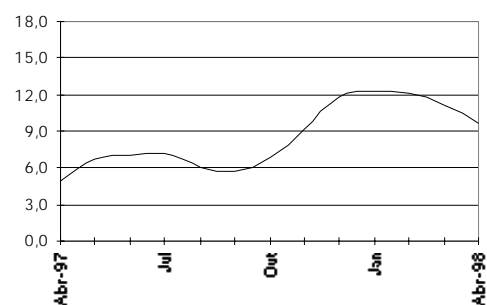
Fonte: SIAPE (Sistema Integrado de Administração de Recursos Humanos do Poder Executivo) - MARE.

1 - Inclui administração direta, autarquias e fundações;

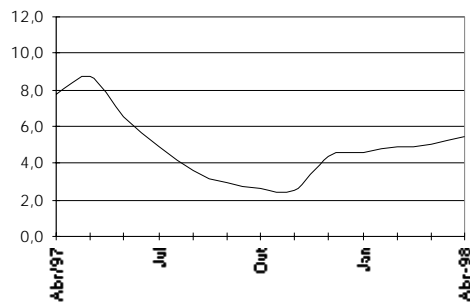
2 - Não inclui MPU, servidores militares, empresas públicas e sociedades de economia mista;

3 - Acumulado de mai/97 a abr/98 contra mai/96 a abr/97.

Acum. últimos 12 meses
var.%s/ 12 meses anteriores



**Acum. últimos 12 meses
var. % s/ 12 meses anteriores**



1.3 - Despesa de Pessoal do SIAPE - Aposentados^{1,2,3}

Valores Nominais - abr/98

R\$ milhões

Mês	Mensal			Acumulado 12 últimos meses		
	Valor R\$ milhões	Variação % s/		Valor R\$ milhões	Variação % s/	
		Mês Anterior	Mesmo Mês Ano Anterior		Mês Anterior	12 Meses Anteriores ⁴
Abr	753	-0,2	2,8	9.770	0,2	7,8
Mai	758	0,6	2,1	9.785	0,2	8,8
Jun	1.163	53,5	4,9	9.839	0,5	6,6
Jul	767	-34,0	1,9	9.853	0,1	4,9
Ago	772	0,6	3,6	9.880	0,3	3,6
Set	819	6,1	10,3	9.956	0,8	3,0
Out	784	-4,3	4,2	9.988	0,3	2,6
Nov	1.206	53,9	5,8	10.055	0,7	2,6
Dez	817	-32,2	4,8	10.092	0,4	4,3
Jan-98	805	-1,5	7,4	10.147	0,5	4,6
Fev	807	0,2	7,6	10.204	0,6	4,9
Mar	808	0,2	7,1	10.258	0,5	5,0
Abr	812	0,5	7,8	10.317	0,6	5,4

Fonte : SIAPE (Sistema Integrado de Administração de Recursos Humanos do Poder Executivo) - MARE.

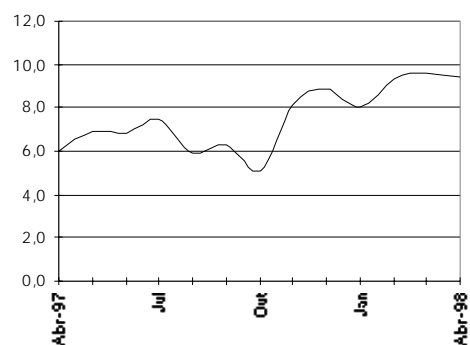
1 - Inclui administração direta, autarquias e fundações;

2 - Inclui aposentados e instituidores de pensão;

3 - Não inclui MPU, servidores militares, empresas públicas e sociedades de economia mista;

4 - Acumulado de mai/97 a abr/98 contra mai/96 a abr/97.

**Acum. 12 últimos meses
var. % s/ 12 meses anteriores**



1.4 - Despesa de Pessoal da União - Total^{1,2}

Valores Nominais - abr/98

R\$ milhões

Mês	Mensal			Acumulado 12 últimos meses		
	Valor R\$ milhões	Variação % s/		Valor R\$ milhões	Variação % s/	
		Mês Anterior	Mesmo Mês Ano Anterior		Mês Anterior	12 Meses Anteriores ³
Abr-97	3.287	5,4	7,0	41.552	0,5	6,0
Mai	3.401	3,5	15,1	42.000	1,1	6,9
Jun	4.146	21,9	6,7	42.262	0,6	6,8
Jul	3.393	-18,2	12,8	42.646	0,9	7,5
Ago	3.134	-7,6	0,0	42.644	0,0	5,9
Set	3.219	2,7	7,4	42.865	0,5	6,3
Out	3.255	1,1	5,4	43.031	0,4	5,1
Nov	4.347	33,6	10,7	43.450	1,0	8,1
Dez	6.142	41,3	21,3	44.530	2,5	8,9
Jan-98	3.748	-39,0	-6,8	44.257	-0,6	8,1
Fev	3.660	-2,4	19,4	44.852	1,3	9,3
Mar	3.577	-2,3	14,7	45.309	1,0	9,6
Abr	3.434	-4,0	4,5	45.456	0,3	9,4

Elaborado: MARE

Fonte: Secretaria do Tesouro Nacional. Os dados foram apurados pelo critério de competência.

1 - Inclui administração direta (executivo civil e militar, legislativo e judiciário) e administração indireta (autarquias, fundações, empresas públicas e sociedades de economia mista).

2 - Inclui ativos, aposentados, instituidores de pensão e transferências a Estados, Municípios e DF.

3 - Acumulado de mai/97 a abr/98 contra mai/96 a abr/97.

1.5 - Despesa de Pessoal da União - Ativo ¹

Valores Nominais - abr/98

R\$ milhões

Mês	Mensal			Acumulado 12 últimos meses		
	Valor	Variação % s/		Valor	Variação % s/	
	R\$ milhões	Mês Anterior	Mesmo Mês Ano Anterior	R\$ milhões	Mês Anterior	12 Meses Anteriores ²
Abr-98	1.708	5,1	11,5	22.498	0,8	7,5
Mai	1.764	3,3	13,5	22.708	0,9	8,1
Jun	1.992	12,9	12,8	22.934	1,0	9,6
Jul	1.810	-9,2	13,1	23.144	0,9	9,6
Ago	1.603	-11,4	-8,4	22.997	-0,6	6,3
Set	1.729	7,9	9,3	23.144	0,6	7,3
Out	1.723	-0,4	3,9	23.209	0,3	6,2
Nov	2.313	34,2	-0,6	23.194	-0,1	5,6
Dez	3.978	72,0	30,2	24.118	4,0	8,2
Jan-98	2.110	-47,0	-6,5	23.971	-0,6	8,4
Fev	1.927	-8,7	19,3	24.283	1,3	9,5
Mar	1.897	-1,6	16,7	24.553	1,1	10,0
Abr	1.733	-8,6	1,4	24.578	0,1	9,2

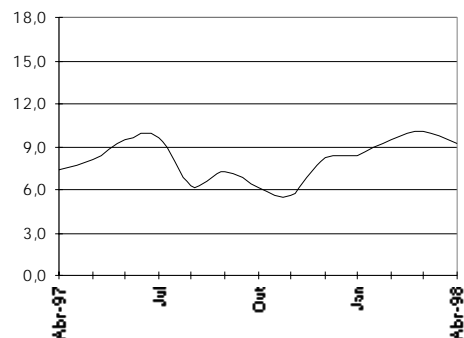
Elaborado: MARE

Fonte: Secretaria do Tesouro Nacional. Os dados foram apurados pelo critério de competência.

1 - Inclui administração direta (executivo civil e militar, legislativo e judiciário) e administração indireta (autarquias, fundações, empresas públicas e sociedades de economia mista).

2 - Acumulado de mai/97 a abr/98 contra mai/96 a abr/97.

**Acum. 12 últimos meses
var. %s/ 12 meses anteriores**



1.6 - Despesa de Pessoal da União - Aposentado ^{1,2}

Valores Nominais - abr/98

R\$ milhões

Mês	Mensal			Acumulado 12 últimos meses		
	Valor	Variação % s/		Valor	Variação % s/	
	R\$ milhões	Mês Anterior	Mesmo Mês Ano Anterior	R\$ milhões	Mês Anterior	12 Meses Anteriores ³
Abr-97	1.415	7,9	3,1	17.043	0,2	8,5
Mai	1.370	-3,2	9,8	17.166	0,7	9,0
Jun	2.003	46,1	4,6	17.254	0,5	6,7
Jul	1.430	-28,6	11,8	17.405	0,9	7,6
Ago	1.378	-3,6	9,0	17.518	0,7	7,1
Set	1.397	1,3	12,0	17.668	0,9	7,1
Out	1.395	-0,1	9,0	17.784	0,7	5,6
Nov	1.932	38,5	25,7	18.179	2,2	12,0
Dez	1.933	0,1	9,8	18.352	1,0	10,8
Jan-98	1.428	-26,1	0,2	18.355	0,0	9,7
Fev	1.584	10,9	16,1	18.574	1,2	10,3
Mar	1.531	-3,3	16,8	18.794	1,2	10,5
Abr	1.553	1,4	9,7	18.932	0,7	11,1

Elaborado: MARE

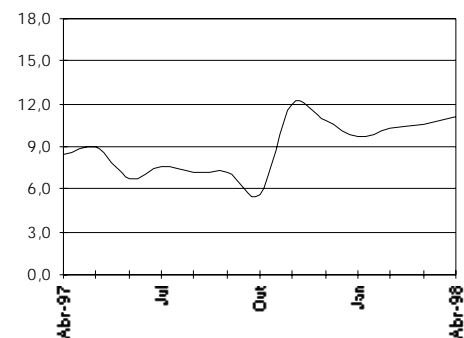
Fonte: Secretaria do Tesouro Nacional. Os dados foram apurados pelo critério de competência.

1 - Inclui administração direta (executivo civil e militar, legislativo e judiciário) e administração indireta (autarquias, fundações, empresas públicas e sociedades de economia mista).

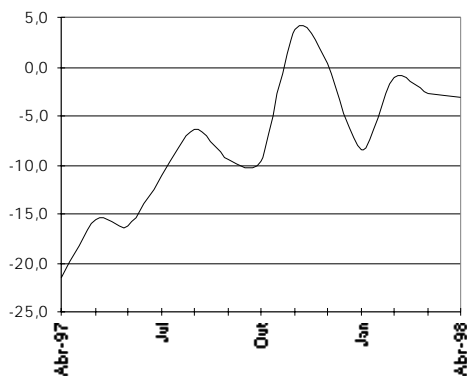
2 - Inclui instituidores de pensão.

3 - Acumulado de mai/97 a abr/98 contra mai/96 a abr/97.

**Acum. 12 últimos meses
var. %s/ 12 meses anteriores**



**Acum. 12 últimos meses
var.%s/ 12 meses anteriores**



1.7 - Despesa de Pessoal da União - Transferências ¹

Valores Nominais - abr/98

R\$ milhões

Mês	Mensal			Acumulado 12 últimos meses		
	Valor	Variação % s/		Valor	Variação % s/	
	R\$ milhões	Mês Anterior	Mesmo Mês Ano Anterior	R\$ milhões	Mês Anterior	12 Meses Anteriores ²
Abr-97	163	-10,4	-2,8	2.011	-0,2	-21,6
Mai	266	62,8	75,2	2.125	5,7	-15,7
Jun	151	-43,2	-25,5	2.074	-2,4	-16,1
Jul	154	1,7	17,9	2.097	1,1	-11,1
Ago	153	-0,6	26,4	2.129	1,5	-6,3
Set	93	-38,9	-44,7	2.053	-3,6	-9,5
Out	137	47,1	-9,5	2.039	-0,7	-9,7
Nov	103	-25,0	59,5	2.077	1,9	3,7
Dez	231	124,4	-6,7	2.061	-0,8	0,3
Jan-98	210	-9,0	-38,1	1.931	-6,3	-8,4
Fev	149	-29,0	74,1	1.995	3,3	-1,1
Mar	149	-0,2	-18,2	1.962	-1,7	-2,7
Abr	148	-0,5	-9,2	1.946	-0,8	-3,2

Elaborado: MARE

Fonte: Secretaria do Tesouro Nacional. Os dados foram apurados pelo critério de competência.

1- Transferências referem-se ao repasse de recursos federais a Estados, Municípios e DF para pagamento de pessoal.

2- Acumulado de mai/97 a abr/98 contra mai/96 a abr/97.

1.8 - Despesa de Pessoal da União - Executivo ^{1,2}

Valores Nominais - abr/98

R\$ milhões

Mês	Mensal			Acumulado 12 últimos meses		
	Valor	Variação % s/		Valor	Variação % s/	
	R\$ milhões	Mês Anterior	Mesmo Mês Ano Anterior	R\$ milhões	Mês Anterior	12 Meses Anteriores ³
Abr-97	2.724	7,8	5,2	34.584	0,4	6,7
Mai	2.661	-2,3	7,1	34.760	0,5	6,9
Jun	3.396	27,6	29,6	35.536	2,2	10,5
Jul	2.751	-19,0	-12,1	35.155	-1,1	6,8
Ago	2.572	-6,5	-4,2	35.043	-0,3	4,4
Set	2.728	6,0	8,9	35.266	0,6	5,0
Out	2.709	-0,7	3,7	35.362	0,3	3,6
Nov	3.915	44,5	11,3	35.761	1,1	6,3
Dez	4.753	21,4	18,5	36.503	2,1	6,7
Jan-98	2.706	-43,1	-16,0	35.988	-1,4	5,4
Fev	2.679	-1,0	5,3	36.123	0,4	5,4
Mar	2.769	3,4	9,5	36.365	0,7	5,6
Abr	2.747	-0,8	0,8	36.387	0,1	5,2

Elaborado: MARE

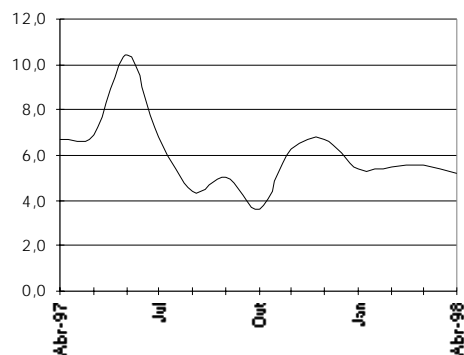
Fonte: Secretaria do Tesouro Nacional. Os dados foram apurados pelo critério de competência.

1- Inclui administração direta (civil e militar) e MPU e administração indireta (autarquias, fundações, empresas públicas e sociedade de economia mista).

2- Inclui ativos, aposentados e instituidores de pensão.

3- Acumulado de mai/97 a abr/98 contra mai/96 a abr/97.

**Acum. 12 últimos meses
var. %s/ 12 meses anteriores**



1.9 - Despesa de Pessoal da União - Legislativo ¹

Valores Nominais - abr/98				R\$ milhões		
Mês	Mensal			Acumulado 12 últimos meses		
	Valor R\$ milhões	Variação % s/		Valor R\$ milhões	Variação % s/	
		Mês Anterior	Mesmo Mês Ano Anterior		Mês Anterior	12 Meses Anteriores ²
Abr-97	116	-3,2	31,0	1.525	1,8	17,3
Mai	103	-11,5	14,0	1.538	0,8	17,7
Jun	166	61,2	17,0	1.562	1,6	17,2
Jul	170	2,6	29,6	1.601	2,5	15,5
Ago	111	-34,7	21,4	1.620	1,2	16,9
Set	102	-8,4	13,6	1.632	0,7	14,7
Out	93	-8,8	43,5	1.660	1,7	14,4
Nov	108	15,9	190,4	1.731	4,2	27,6
Dez	317	194,5	-6,6	1.708	-1,3	18,3
Jan-98	156	-50,6	-0,4	1.708	0,0	16,9
Fev	156	0,0	5,6	1.716	0,5	17,1
Mar	163	4,4	36,1	1.759	2,5	17,5
Abr	137	-16,2	17,8	1.780	1,2	16,7

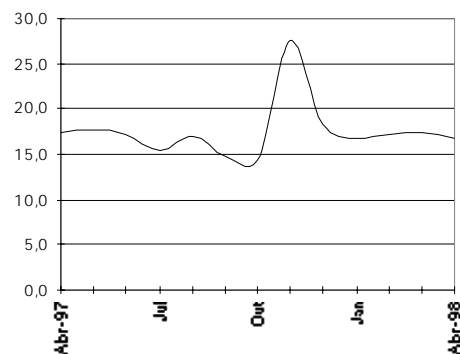
Elaborado: MARE

Fonte: Secretaria do Tesouro Nacional. Os dados foram apurados pelo critério de competência.

1 - Inclui ativos, aposentados e instituidores de pensão.

2 - Acumulado de mai/97 a abr/98 contra mai/96 a abr/97.

Acum. 12 últimos meses
var. %s/ 12 meses anteriores



1.10 - Despesa de Pessoal da União - Judiciário ¹

Valores Nominais - abr/98				R\$ milhões		
Mês	Mensal			Acumulado 12 últimos meses		
	Valor R\$ milhões	Variação % s/		Valor R\$ milhões	Variação % s/	
		Mês Anterior	Mesmo Mês Ano Anterior		Mês Anterior	12 Meses Anteriores ²
Abr-97	283	-2,0	25,1	3.432	1,7	16,8
Mai	371	31,1	63,2	3.576	4,2	21,8
Jun	433	16,6	43,8	3.708	3,7	24,5
Jul	319	-26,4	36,3	3.793	2,3	26,9
Ago	298	-6,5	24,9	3.852	1,6	27,3
Set	296	-0,5	25,8	3.913	1,6	28,0
Out	316	6,5	22,0	3.970	1,5	27,3
Nov	222	-29,6	-28,6	3.881	-2,2	21,5
Dez	841	278,1	81,3	4.258	9,7	33,7
Jan-98	675	-19,7	123,1	4.630	8,7	43,5
Fev	675	0,0	134,7	5.018	8,4	52,3
Mar	495	-26,6	71,3	5.224	4,1	54,8
Abr	402	-18,7	42,1	5.343	2,3	55,7

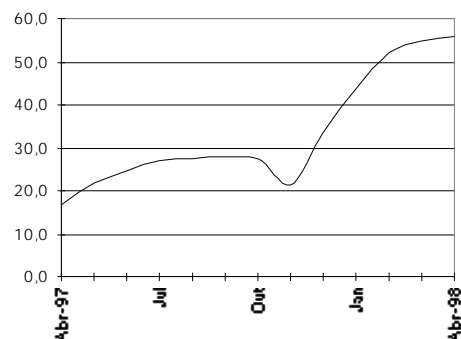
Elaborado: MARE

Fonte: Secretaria do Tesouro Nacional. Os dados foram apurados pelo critério de competência.

1 - Inclui ativos, aposentados e instituidores de pensão.

2 - Acumulado de mai/97 a abr/98 contra mai/96 a abr/97.

Acum. 12 últimos meses
var. %s/ 12 meses anteriores



1.11 - Despesa de Pessoal Civil do Executivo¹ por Ministérios

	Valores Nominais - abr/98				R\$ mil		
	Composição				Variação % s/		
	Mês		Acumulado		Mês Anterior	Ano Anterior	
	%	12 últ.meses	%	Mês		12 meses ⁴	
Presidência ²	10.584	0,63	173.902	0,76	-20,6	-12,9	9,7
EMFA	1.625	0,10	22.356	0,10	-14,0	5,4	12,2
Adm. e Ref. Estado	2.775	0,16	34.450	0,15	1,4	19,1	9,6
Aeronáutica	28.938	1,71	381.389	1,67	2,1	5,3	6,5
Agricultura	41.169	2,43	685.921	3,00	0,9	-27,3	-9,6
Assuntos Fundiários	19.775	1,17	103.088	0,45	2,8	-	-37,5
Ciência e Tecnologia	13.423	0,79	186.302	0,82	3,0	28,0	33,6
Fazenda	203.455	12,02	2.822.448	12,36	2,5	4,2	12,5
Educação	401.711	23,73	5.411.845	23,69	1,1	1,6	8,4
Esportes	262	0,02	3.383	0,01	3,6	7,8	0,3
Exército	30.617	1,81	401.125	1,76	-0,9	0,5	0,5
Ind. e Comércio	5.985	0,35	83.699	0,37	2,5	17,0	25,5
Justiça	129.055	7,63	1.916.860	8,39	1,9	-26,9	33,4
Marinha	22.963	1,36	318.739	1,40	2,7	1,4	7,5
Minas e Energia	5.380	0,32	70.119	0,31	2,1	6,3	4,6
Previdência	195.753	11,57	2.586.590	11,32	0,3	3,1	2,6
Relações Exteriores ³	9.446	0,56	115.395	0,51	1,7	-1,8	6,1
Saúde	293.518	17,34	3.854.866	16,87	1,0	3,2	4,4
Trabalho	49.584	2,93	661.055	2,89	3,4	1,7	2,3
Transportes	76.150	4,50	1.030.723	4,51	-1,5	5,3	2,0
Comunicações	30.994	1,83	424.883	1,86	1,1	0,0	4,3
Cultura	6.645	0,39	83.282	0,36	4,7	8,3	1,1
Meio-Ambiente	30.394	1,80	410.123	1,80	4,0	4,7	12,7
Planejamento	36.853	2,18	469.286	2,05	2,4	12,9	9,0
AGU	1.424	0,08	18.101	0,08	3,5	11,3	13,8
Ex-Territórios	44.007	2,60	574.570	2,52	3,6	11,7	2,3
Total	1.692.485	100,0	22.844.501	100,0	1,2	0,4	8,1

Fonte : SIAPE - MARE.

1 - Inclui administração direta, fundações e autarquias;

2 - Inclui os gastos da Vice-Presidência e da SAE;

3 - Não inclui gastos com pessoal lotado no exterior;

4 - Variação do acumulado de mai-97/abr-98 contra o acumulado de mai-96/abr-97;

5 - Os dados foram calculados pelo regime de competência.

1.12 - Despesa de Pessoal Civil do Executivo

Presidência

Valores Nominais - abr/98

R\$ mil

	Composição				Variação % s/		
	Mês	%	Acum.12 Últ.Meses	%	Mês anterior	Ano Anterior	
						Mês	Acumulado 12 meses ¹
Presidência	10.475	85,80	172.368	87,83	-57,6	-41,0	19,1
Vice-Presidência	109	0,89	1.534	0,78	-0,8	-9,3	-2,2
EMFA	1.625	13,31	22.356	11,39	-14,0	5,4	12,2
Total	12.209	100,0	196.257	100,0	-19,8	-10,8	9,9

Fonte : SIAPE - MARE. Os dados foram calculados pelo regime de competência;

1 - Variação do acumulado de mai-97/abr-98 contra o acumulado de mai-96/abr-97.

1.13 - Despesa de Pessoal Civil do Executivo

Ministério da Administração Federal e Reforma do Estado

Valores Nominais - abr/98

R\$ mil

	Composição				Variação % s/		
	Mês	%	Acum.12 Últ.Meses	%	Mês anterior	Ano Anterior	
						Mês	Acumulado 12 meses ¹
A dm . Direta	2.413	86,96	28.716	83,36	6,2	27,6	14,3
ENAP	362	13,04	5.734	16,64	-22,1	-17,7	-9,3
Total	2.775	100,0	34.450	100,0	1,4	19,1	9,6

Fonte : SIAPE - MARE. Os dados foram calculados pelo regime de competência;

1 - Variação do acumulado de mai-97/abr-98 contra o acumulado de mai-96/abr-97.

1.14 - Despesa de Pessoal Civil do Executivo

Ministério da Ciência e Tecnologia

Valores Nominais - abr/98

R\$ mil

	Composição				Variação % s/		
	Mês	%	Acum.12 Últ.Meses	%	Mês anterior	Ano Anterior	
						Mês	Acumulado 12 meses ¹
A dm . Direta	6.965	51,89	106.637	57,24	2,7	28,1	47,3
CNPq	5.942	44,27	71.208	38,22	3,4	27,8	15,6
Centro Tec. para Inform.	515	3,84	8.456	4,54	3,1	28,3	54,4
Total	13.423	100,0	186.302	100,0	3,0	28,0	33,6

Fonte : SIAPE - MARE. Os dados foram calculados pelo regime de competência;

1 - Variação do acumulado de mai-97/abr-98 contra o acumulado de mai-96/abr-97.

DESPESAS

1.15 - Despesa de Pessoal Civil do Executivo

Ministério da Fazenda

Valores Nominais - abr/98

R\$ mil

	Composição				Variação % s/		
					Ano Anterior		
	Mês	%	Acum.12 Últ.Meses	%	Mês anterior	Mesmo Mês	Acumulado 12 meses ¹
Adm. Direta	199.313	97,96	2.756.787	97,67	2,5	6,3	15,4
Com. Val. Mobiliários	1.721	0,85	20.780	0,74	1,1	13,1	-47,5
Sup. de Seg. Privados	2.420	1,19	31.371	1,11	1,7	-0,6	2,6
SUNAB			13.510	0,48		-100,0	-73,2
Total	203.455	100,0	2.822.448	100,0	2,5	4,2	12,5

Fonte: SIAPE - MARE. Os dados foram calculados pelo regime de competência;

1 - Variação do acumulado de mai-97/abr-98 contra o acumulado de mai-96/abr-97.

1.16 - Despesa de Pessoal Civil do Executivo

Ministério da Educação e do Desporto

Valores Nominais - abr/98

R\$ mil

	Composição				Variação % s/		
					Ano Anterior		
	Mês	%	Acum.12 Últ.Meses	%	Mês anterior	Mesmo Mês	Acumulado 12 meses ¹
Administração Direta	13.608	3,39	183.803	3,40	1,3	1,0	4,7
Inst. de Ensino de 2º Grau ²	35.932	8,94	473.688	8,75	0,0	6,8	9,3
Inst. de Ensino de 3º Grau ³	337.252	83,95	4.557.438	84,21	1,2	0,9	8,7
Centros Fed. de Educação Tecnológica	9.452	2,35	125.325	2,32	3,0	3,6	4,4
CAPES	438	0,11	5.156	0,10	6,3	15,3	20,1
Fundação de Assistência ao Estudante	0	0,00	118	0,00	0,0	2,8	-99,5
Fundo Nacional de Desenv. da Educação	1.718	0,43	22.991	0,42	5,0	2,4	240,8
Fund. Joaquim Nabuco	1.336	0,33	16.739	0,31	1,4	-0,2	12,3
Instituto Nacional de Educ. de Surdos	1.049	0,26	14.560	0,27	-0,4	1,8	7,7
Instituto Benjamin Constant	719	0,18	9.118	0,17	2,8	7,1	-2,6
Inst.Nac. de Estudos Pesq. Educacionais	207	0,05	2.908	0,05	-4,9	4,1	964,7
Total	401.711	100,0	5.411.845	100,0	1,1	1,6	8,4

Fonte: SIAPE - MARE. Os dados foram calculados pelo regime de competência;

1 - Variação do acumulado de mai-97/abr-98 contra o acumulado de mai-96/abr-97;

2 - Inclui colégios, escolas técnicas e escolas agrotécnicas;

3 - Inclui faculdades, fundações e universidades federais.

1.17 - Despesa de Pessoal Civil do Executivo

Ministério do Exército

Valores Nominais - abr/98

R\$ mil

	Composição				Variação % s/		
	Mês	%	Acum.12 Últ.Meses	%	Mês anterior	Ano Anterior	
						Mês	Acumulado 12 meses ¹
Adm. Direta	30.538	99,74	400.083	99,74	-0,9	0,5	0,5
Fundação Osório	79	0,26	1.042	0,26	0,9	-1,1	9,0
Total	30.617	100,0	401.125	100,0	-0,9	0,5	0,5

Fonte : SIAPE - MARE. Os dados foram calculados pelo regime de competência;

1 - Variação do acumulado de mai-97/abr-98 contra o acumulado de mai-96/abr-97.

1.18 - Despesa de Pessoal Civil do Executivo

Ministério da Indústria, Comércio e Turismo

Valores Nominais - abr/98

R\$ mil

	Composição				Variação % s/		
	Mês	%	Acum.12 Últ.Meses	%	Mês anterior	Ano Anterior	
						Mês	Acumulado 12 meses ¹
Adm. Direta	1.403	23,44	17.773	21,23	6,1	7,4	9,3
Inst. Brasileiro de Turismo	788	13,17	10.180	12,16	1,6	4,9	-1,0
INMETRO	1.895	31,66	27.171	32,46	3,2	25,4	33,8
INPI	1.899	31,73	28.574	34,14	-0,5	22,8	44,0
Total	5.985	100,0	83.699	100,0	2,5	17,0	25,5

Fonte : SIAPE - MARE. Os dados foram calculados pelo regime de competência;

1 - Variação do acumulado de mai-97/abr-98 contra o acumulado de mai-96/abr-97.

1.19 - Despesa de Pessoal Civil do Executivo

Ministério da Justiça

Valores Nominais - abr/98

R\$ mil

	Composição				Variação % s/		
	Mês	%	Acum.12 Últ.Meses	%	Mês anterior	Ano Anterior	
						Mês	Acumulado 12 meses ¹
Adm. Direta	55.319	42,86	735.153	38,35	-0,2	-33,4	51,6
Depart. de Polícia Federal	67.626	52,40	1.102.870	57,54	3,9	-22,8	25,8
Fund. Nacional do Índio	5.619	4,35	73.033	3,81	0,6	3,6	1,1
Defensoria Pública da União	331	0,26	4.030	0,21	-3,4	63,1	54,7
Cons.Admin.Defesa Econômica	160	0,12	1.773	0,09	9,4	62,1	114,4
Total	129.055	100,0	1.916.860	100,0	1,9	-26,9	33,4

Fonte : SIAPE - MARE. Os dados foram calculados pelo regime de competência;

1 - Variação do acumulado de mai-97/abr-98 contra o acumulado de mai-96/abr-97.

1.20 - Despesa de Pessoal Civil do Executivo

Ministério de Minas e Energia

Valores Nominais - abr/98

R\$ mil

	Composição				Variação % s/		
					Ano Anterior		
	Mês	%	Acum.12 Últ.Meses	%	Mês anterior	Mês Mesmo	Acumulado 12 meses ¹
Adm. Direta	3.841	71,38	51.182	72,99	1,8	2,8	3,3
Depart. Nac. de Prod. Mineral	1.412	26,24	18.709	26,68	1,4	6,5	6,9
Ag. Nac. de Energia Elétrica	128	2,38	229	0,33	26,9	0,0	0,0
Total	5.380	100,0	70.119	100,0	2,1	6,3	4,6

Fonte : SIAPE - MARE. Os dados foram calculados pelo regime de competência;

1 - Variação do acumulado de mai-97/abr-98 contra o acumulado de mai-96/abr-97.

1.21 - Despesa de Pessoal Civil do Executivo

Ministério da Previdência e Assistência Social

Valores Nominais - abr/98

R\$ mil

	Composição				Variação % s/		
					Ano Anterior		
	Mês	%	Acum.12 Últ.Meses	%	Mês anterior	Mês Mesmo	Acumulado 12 meses ¹
Adm. Direta	5.885	3,01	77.695	3,00	-9,2	6,2	4,4
INSS	189.868	96,99	2.508.895	97,00	0,6	3,0	2,6
Total	195.753	100,0	2.586.590	100,0	0,3	3,1	2,6

Fonte : SIAPE - MARE. Os dados foram calculados pelo regime de competência;

1 - Variação do acumulado de mai-97/abr-98 contra o acumulado de mai-96/abr-97.

1.22 - Despesa de Pessoal Civil do Executivo

Ministério das Relações Exteriores ¹

Valores Nominais - abr/98

R\$ mil

	Composição				Variação % s/		
					Ano Anterior		
	Mês	%	Acum.12 Últ.Meses	%	Mês anterior	Mês Mesmo	Acumulado 12 meses ²
Adm. Direta	9.389	99,40	114.620	99,33	1,8	-1,7	6,3
Fund. Alexandre de Gusmão	57	0,60	775	0,67	-12,9	-13,6	-13,9
Total	9.446	100,0	115.395	100,0	1,7	-1,8	6,1

Fonte : SIAPE - MARE. Os dados foram calculados pelo regime de competência.

1 - Exclui despesa de pessoal lotado no exterior;

2 - Variação do acumulado de mai-97/abr-98 contra o acumulado de mai-96/abr-97.

1.23 - Despesa de Pessoal Civil do Executivo

Ministério da Saúde

Valores Nominais - abr/98

R\$ mil

	Composição				Variação % s/		
	Mês	%	Acum.12 Últ.Meses	%	Ano Anterior		
					Mês anterior	Mês Mesmo	Acumulado 12 meses ¹
A dm . Direta	208.527	71,04	2.718.537	70,52	1,6	3,0	3,1
Fund. Oswaldo Cruz	9.263	3,16	120.162	3,12	2,5	7,7	18,7
Inst. Nac. de Alim. e Nutrição	0	0,00	313	0,01	0,0	-100,0	-77,5
Fund. Nacional de Saúde	75.728	25,80	1.015.854	26,35	-0,6	3,5	6,6
Total	293.518	100,0	3.854.866	100,0	1,0	3,2	4,4

Fonte : SIAPE - MARE. Os dados foram calculados pelo regime de competência.

1 - Variação do acumulado de mai-97/abr-98 contra o acumulado de mai-96/abr-97.

1.24 - Despesa de Pessoal Civil do Executivo

Ministério do Trabalho

Valores Nominais - abr/98

R\$ mil

	Composição				Variação % s/		
	Mês	%	Acum.12 Últ.Meses	%	Ano Anterior		
					Mês anterior	Mês Mesmo	Acumulado 12 meses ¹
A dm . Direta	48.671	98,16	650.390	98,39	3,2	1,3	2,1
Fund. Jorge Duprat Figueiredo	913	1,84	10.664	1,61	12,4	25,8	13,2
Total	49.584	100,0	661.055	100,0	3,4	1,7	2,3

Fonte : SIAPE - MARE. Os dados foram calculados pelo regime de competência.

1 - Variação do acumulado de mai-97/abr-98 contra o acumulado de mai-96/abr-97.

1.25 - Despesa de Pessoal Civil do Executivo

Ministério dos Transportes

Valores Nominais - abr/98

R\$ mil

	Composição				Variação % s/		
	Mês	%	Acum.12 Últ.Meses	%	Ano Anterior		
					Mês anterior	Mês Mesmo	Acumulado 12 meses ¹
A dm . Direta	41.631	54,67	568.065	55,11	0,2	7,7	1,6
DNER	34.519	45,33	462.658	44,89	-3,5	2,5	2,5
Total	76.150	100,0	1.030.723	100,0	-1,5	5,3	2,0

Fonte : SIAPE - MARE. Os dados foram calculados pelo regime de competência.

1 - Variação do acumulado de mai-97/abr-98 contra o acumulado de mai-96/abr-97.

DESPESAS

1.26 - Despesa de Pessoal Civil do Executivo

Ministério das Comunicações

Valores Nominais - abr/98

R\$ mil

	Composição				Variação % s/		
					Ano Anterior		
	Mês	%	Acum.12 Últ.Meses	%	Mês anterior	Mês	Acumulado 12 meses ¹
A dm . Direta	30.703	99,06	424.363	99,88	0,9	-1,0	4,2
A g. Nac. de Telecomunicações	291	0,94	520	0,12	26,8	0,0	0,0
Total	30.994	100,0	424.883	100,0	1,1	0,0	4,3

Fonte : SIAPE - MARE. Os dados foram calculados pelo regime de competência.

1 - Variação do acumulado de mai-97/abr-98 contra o acumulado de mai-96/abr-97.

1.27 - Despesa de Pessoal Civil do Executivo

Ministério da Cultura

Valores Nominais - abr/98

R\$ mil

	Composição				Variação % s/		
					Ano Anterior		
	Mês	%	Acum.12 Últ.Meses	%	Mês anterior	Mês	Acumulado 12 meses ¹
A dm . Direta	1.174	17,67	14.979	17,99	0,8	13,8	8,8
Fund. Casa de Rui Barbosa	675	10,15	5.573	6,69	51,7	67,9	9,9
Fund. Biblioteca Nacional	1.044	15,71	13.482	16,19	0,8	2,0	0,0
Fund. Cultural Palmares	102	1,53	1.377	1,65	-5,5	6,8	2,8
Inst. Br. do Patr. Hist. Art. Nac.	2.681	40,35	35.144	42,20	1,3	3,0	0,2
Inst. Brasil. de Arte e Cultura	970	14,59	12.726	15,28	2,2	-0,9	-6,5
Total	6.645	100,0	83.282	100,0	4,7	8,3	1,1

Fonte : SIAPE - MARE. Os dados foram calculados pelo regime de competência.

1 - Variação do acumulado de mai-97/abr-98 contra o acumulado de mai-96/abr-97.

1.28 - Despesa de Pessoal Civil do Executivo

Ministério do Meio Ambiente, dos Rec. Hídricos e da Amazônia Legal

Valores Nominais - abr/98

R\$ mil

	Composição				Variação % s/		
					Ano Anterior		
	Mês	%	Acum.12 Últ.Meses	%	Mês anterior	Mês	Acumulado 12 meses ¹
A dm . Direta	977	3,21	8.575	2,09	58,8	55,1	39,6
IBAMA	15.638	51,45	206.356	50,32	3,3	5,0	4,0
DNOCS	13.779	45,34	195.193	47,59	2,4	2,0	22,6
Total	30.394	100,0	410.123	100,0	4,0	4,7	12,7

Fonte : SIAPE - MARE. Os dados foram calculados pelo regime de competência.

1 - Variação do acumulado de mai-97/abr-98 contra o acumulado de mai-96/abr-97.

1.29 - Despesa de Pessoal Civil do Executivo

Ministério do Planejamento e Orçamento

Valores Nominiais - abr/98

R\$ mil

	Composição				Variação % s/		
	Mês	%	Acum.12 Últ.Meses	%	Ano Anterior		
					Mês anterior	Mês Mesmo	Acumulado 12 meses ¹
A dm . Direta	4.443	12,06	57.712	12,30	2,0	6,2	6,2
IBGE.	20.660	56,06	254.526	54,24	2,4	17,5	8,8
IPEA	4.182	11,35	50.332	10,73	5,6	16,7	7,9
SUDENE	5.168	14,02	75.010	15,98	1,1	3,0	14,4
SUDAM	1.571	4,26	20.714	4,41	-0,8	7,1	7,4
SUFRAMA	829	2,25	10.992	2,34	2,8	0,5	3,7
Total	36.853	100,0	469.286	100,0	2,4	12,9	9,0

Fonte : SIAPE - MARE. Os dados foram calculados pelo regime de competência.

1 - Variação do acumulado de mai-97/abr-98 contra o acumulado de mai-96/abr-97.

1.30 - Despesa de Pessoal Civil do Executivo

Ex-Territórios

Valores Nominiais - abr/98

R\$ mil

	Composição				Variação % s/		
	Mês	%	Acum.12 Últ.Meses	%	Ano Anterior		
					Mês anterior	Mês Mesmo	Acumulado 12 meses ¹
Ex-Territ. Fed. do Acre	3.786	8,60	50.276	8,75	0,4	0,3	3,4
Ex-Territ. Fed. do Amapá	15.180	34,49	216.099	37,61	1,0	13,1	2,0
Ex-Territ. Fed. de Rondônia	13.832	31,43	176.714	30,76	0,9	3,1	-3,3
Ex-Territ. Fed. de Roraima	11.209	25,47	131.481	22,88	12,6	27,5	11,2
Total	44.007	100,0	574.570	100,0	3,6	11,7	2,3

Fonte : SIAPE - MARE. Os dados foram calculados pelo regime de competência.

1 - Variação do acumulado de mai-97/abr-98 contra o acumulado de mai-96/abr-97.

DESPESAS

1.31 - Despesa de Pessoal Civil do Executivo

Instituições de Ensino Superior

Valores Nominais - abr/98

R\$ mil

	Composição				Variação % / s/ ano anterior		
	Mês	%	Acum.		Mês anterior	ano anterior	
			12 últ. meses	%		Mês	Acumulado
					Mês	12 meses ¹	
Fac. e Esc. Federais	7.973	2,36	105.276	2,31	0,7	-0,1	3,5
Agric. de Mossoró	1.203	0,36	15.823	0,35	-0,6	-8,1	0,2
C. Agrárias do Pará	1.173	0,35	16.186	0,36	1,4	-2,7	-1,0
C. Médic. de P. Alegre	705	0,21	8.977	0,20	4,8	-2,1	3,3
Eng. de Itajubá	1.036	0,31	14.105	0,31	-0,8	-3,4	3,0
Far. e Od. de Alfenas	654	0,19	8.772	0,19	0,9	-1,8	1,5
Med. do Tr. Mineiro	2.941	0,87	37.955	0,83	0,6	6,8	7,8
Odontol. de Diamantina	261	0,08	3.457	0,08	-0,2	1,6	5,1
Fund. Universitárias	76.803	22,77	1.041.625	22,86	1,7	1,8	6,4
Amapá	247	0,07	3.446	0,08	2,6	7,7	5,2
Amazonas	4.238	1,26	59.396	1,30	4,9	-5,8	-0,2
Brasília	10.444	3,10	141.745	3,11	2,3	5,6	12,9
Maranhão	5.702	1,69	79.294	1,74	1,0	-2,2	2,6
Mato Grosso	6.399	1,90	88.547	1,94	5,5	-1,9	0,0
Mato Grosso do Sul	7.565	2,24	97.562	2,14	-0,1	13,3	15,2
Ouro Preto	2.080	0,62	28.890	0,63	-0,6	-1,2	4,2
Pelotas	4.787	1,42	66.616	1,46	0,9	1,2	7,3
Piauí	4.717	1,40	62.578	1,37	1,3	2,1	12,5
Rio de Janeiro (UNIRIO)	3.327	0,99	47.974		1,5	7,6	18,5
Rio Grande	4.068	1,21	56.037	1,23	0,5	-3,2	2,6
Rondônia	1.170	0,35	14.696	0,32	3,1	6,3	3,2
Roraima	613	0,18	9.693		2,2	-22,3	5,0
São Carlos	3.084	0,91	40.835	0,90	1,6	1,1	2,2
São João Del Rei	833	0,25	9.676	0,21	17,0	18,8	4,5
Sergipe	3.363	1,00	45.548	1,00	-3,1	1,5	1,1
Uberlândia	8.139	2,41	109.560	2,40	1,3	-0,2	4,0
Viçosa	6.028	1,79	79.535	1,75	1,0	1,9	4,2
Univ. Federais	252.476	74,86	3.410.537	74,83	1,0	0,7	9,6
Acre	2.070	0,61	29.067		-3,4	-9,9	3,2
Alagoas	7.170	2,13	96.567	2,12	2,1	0,9	22,8
Bahia	13.455	3,99	180.437	3,96	1,0	-0,4	2,5
Ceará	14.656	4,35	190.241	4,17	2,1	10,7	20,5
Espírito Santo	6.344	1,88	85.617	1,88	0,6	-1,5	0,2
Fluminense	16.515	4,90	216.365	4,75	1,5	3,3	2,4
Goiás	7.941	2,35	110.497	2,42	0,7	1,3	10,6
Juiz de Fora	4.994	1,48	70.496	1,55	0,7	1,0	9,7
Lavras	1.866	0,55	22.177	0,49	-0,1	22,6	14,1
Minas Gerais	17.984	5,33	241.048	5,29	0,6	1,5	5,4
Pará	10.528	3,12	141.875	3,11	2,7	-3,2	0,3
Paraíba	19.294	5,72	268.502	5,89	0,2	3,4	15,9
Paraná	13.334	3,95	174.160	3,82	-1,0	6,1	7,8
Pernambuco	14.647	4,34	194.266	4,26	1,7	27,6	29,7
Rio de Janeiro	33.650	9,98	494.776	10,86	1,6	-17,8	11,6
Rural de Pernambuco	4.421	1,31	60.028	1,32	-11,6	28,3	31,9
Rural do Rio de Janeiro	5.474	1,62	70.910	1,56	0,8	-5,5	22,1
Rio Grande do Norte	13.114	3,89	162.552	3,57	0,8	11,6	9,5
Rio Grande do Sul	15.772	4,68	206.780	4,54	2,6	2,8	3,3
Santa Catarina	13.318	3,95	178.055	3,91	3,7	0,1	4,0
Santa Maria	9.385	2,78	127.375	2,79	2,1	0,5	4,9
São Paulo	6.542	1,94	88.745	1,95	0,3	-1,7	0,3
Total	337.252	100,00	4.557.438	100,00	1,2	0,9	8,7

Fonte: SIAPE/MARE. Os dados foram calculados pelo regime de competência.

1 - Acumulado de mai/97 a abr/98 sobre acumulado de mai/96 a abr/97.

**1.32 - Relação entre Despesa de Pessoal ¹ e
Quantitativo de Servidores ¹**

Por Ministério/Entidade

	Acumulado 12 meses ² em %		
	Despesas ³	Quantitativo ³	Índice
	(a)	(b)	(a)/(b)
Presidência ⁴	1,14	0,95	1,20
EMFA	0,14	0,24	0,58
AGU	0,15	0,60	0,25
Ex-Ministérios	0,00	0,25	0,00
Ex-Territórios	3,49	4,06	0,86
Adm. e Ref. do Estado	0,25	0,33	0,76
Aeronautica	1,14	1,72	0,66
Agricultura	2,26	2,40	0,94
Assuntos Fundiários	1,58	1,21	1,31
Ciência e Tecnologia	1,26	0,74	1,69
Comunicações	0,37	0,26	1,43
Cultura	0,50	2,92	0,17
Educação	29,28	27,59	1,06
Esportes	0,03	0,20	0,13
Exército	1,17	2,38	0,49
Fazenda	8,71	4,24	2,05
Ind. e Comércio	0,55	0,71	0,77
Justiça	9,21	3,85	2,39
Marinha	1,25	1,98	0,63
Meio-Ambiente	1,66	1,25	1,32
Minas e Energia	0,40	0,49	0,82
Planejamento	2,23	2,61	0,85
Previdência	9,80	7,38	1,33
Relações Exteriores ⁵	0,45	2,02	0,22
Saúde	19,01	19,79	0,96
Trabalho	2,95	1,37	2,15
Transporte	1,03	8,42	0,12
Total	100,00	100,00	1,00

Fonte: SIAPE/MARE. Os dados referentes à despesa foram calculados pelo regime de competência.

1 - Posição de **abr/98**.

2- Média no período entre mai/97 e abr/98

3 - Inclui somente servidores ativos do Poder Executivo.

4 - Inclui os gastos da Vice-Presidência, Fundação Roquette e Pinto, AEB e da SAE.

5 - Não inclui, neste cálculo, gastos e quantitativo com pessoal lotado no exterior.

1.33 - Relação entre Despesas com Pessoal¹ e Receita Corrente Líquida da União²

Valores Nominais

R\$ milhões

	Despesa de Pessoal	Receita Corrente Líquida	% de Dep. Pes. / Rec. Cor. LÍq. ³
Acum. em 95	37.889	67.298	56,30
Jan-96	3.966	7.194	55,13
Fev	2.984	4.985	59,87
Mar	2.817	9.486	29,69
Abr	3.073	6.200	49,57
Mai	2.953	5.866	50,35
Jun	3.884	6.499	59,77
Jul	3.009	5.777	52,09
Ago	3.136	6.160	50,90
Set	2.998	5.945	50,43
Out	3.089	6.546	47,19
Nov	3.929	6.210	63,26
Dez	5.062	18.484	27,38
Acum. em 1996	40.901	89.353	45,77
Jan-97	4.020	7.738	51,95
Fev	3.065	7.644	40,10
Mar	3.120	8.194	38,07
Abr	3.287	8.680	37,87
Mai	3.401	6.983	48,70
Jun	4.146	7.900	52,49
Jul	3.393	9.613	35,30
Ago	3.134	7.156	43,80
Set	3.219	8.365	38,48
Out	3.255	8.046	40,46
Nov	4.347	6.944	62,60
Dez	6.141	9.778	62,80
Acum. em 1997	44.529	97.041	45,89
Jan-98	3.750	12.299	30,49
Fev	3.660	7.477	48,95
Mar	3.577	12.585	28,42
Abr	3.434	9.275	37,03
Acum. em 1998	14.421	41.635	34,64

Elaborado: MARE

Fonte: MF

1 - Inclui administração direta (executivo civil e militar, legislativo e judiciário) e administração indireta (autarquias, fundações, empresas públicas e sociedade de economia mista).

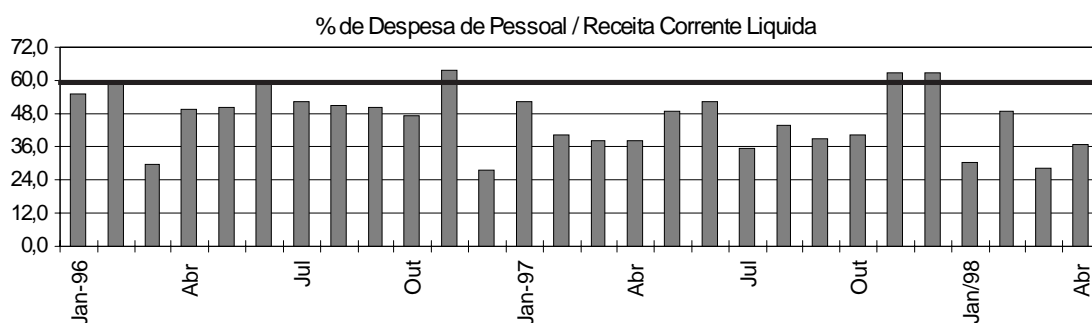
2 - Valores apurados pelo critério de competência.

3 - O limite de participação das Despesas de Pessoal X Receita Corrente Líquida definido na L.C. n° 82/95 (Lei Camata), não poderá exceder a 60% em cada exercício financeiro.

- A Receita Corrente Líquida corresponde à Receita Corrente da União menos:

- . transferências constitucionais e legais;
- . contribuição para o PIS/PASEP;
- . benefícios previdenciários.

- Das Receitas Correntes estão deduzidos os val. relativos aos incentivos e restituições fiscais.



2.1 - Quantitativo de Servidores Civis Ativos da União

Posição - abr/98

	<i>Quantitativo</i>	<i>% Participação</i>
Executivo	526.166	85,0
Legislativo	19.057	3,1
Judiciário	73.660	11,9
Total	618.883	100,0

Elaborado: MARE

Fonte: SIAPE/MARE e STN

2.2 - Quantitativo de Servidores Civis do Poder Executivo e % de participação

Posição - abr/98

	Admin. Direta	% part.	Autarquia	% part.	Fundação	% part.	Total ¹	% part.
Ativos	223.649	37,4	202.228	54,1	100.289	70,9	526.166	47,3
Aposentados	223.826	37,4	131.583	35,2	31.520	22,3	386.929	34,8
Inst.Pensões	150.856	25,2	39.836	10,7	9.546	6,8	200.238	18,0
Total	598.331	100,0	373.647	100,0	141.355	100,0	1.113.333	100,0

Fonte: SIAPE/MARE

1 - Não inclui em presas públicas e sociedade de economia-mista.

2.3 - Quantitativo de Servidores Civis Ativos do Poder Executivo por Ministérios/Entidade Posição - abr/98

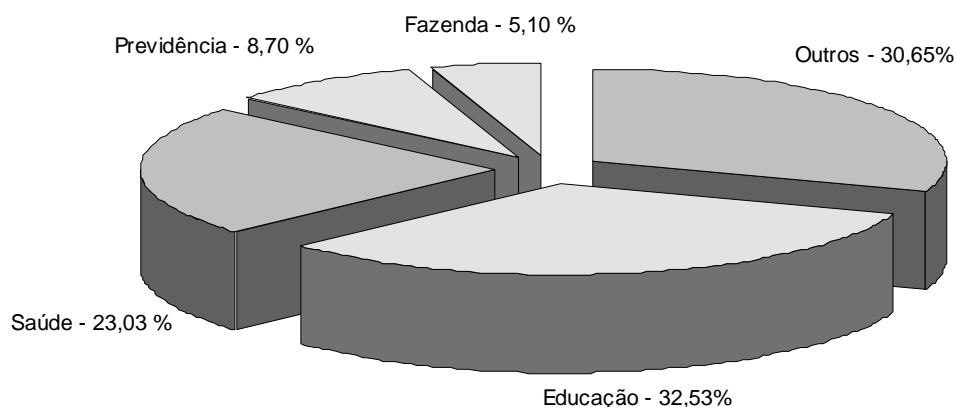
	Quantitativo ²	Participação %
Presidência ¹	6.961	1,32
EMFA	1.661	0,32
AGU	1.908	0,36
Ex-Ministérios	16	0,00
Ex-Territórios	25.114	4,77
Adm. e Ref. do Estado	1.250	0,24
Aeronautica	9.592	1,82
Agricultura	11.570	2,20
Assuntos Fundiários	6.201	1,18
Ciência e Tecnologia	4.546	0,86
Comunicações	1.369	0,26
Cultura	2.812	0,53
Educação	171.137	32,53
Esportes	166	0,03
Exército	12.419	2,36
Fazenda	26.810	5,10
Ind. e Comércio	2.379	0,45
Justiça	23.129	4,40
Marinha	11.584	2,20
Meio-Ambiente	8.518	1,62
Minas e Energia	1.929	0,37
Planejamento	11.993	2,28
Previdência	45.800	8,70
Relações Exteriores	3.108	0,59
Saúde	121.150	23,03
Trabalho	7.937	1,51
Transporte	5.107	0,97
Total	526.166	100,00

Fonte: SIAPE/MARE.

1- Inclui os servidores da Vice-Presidência, Fundação Roquette Pinto, AEB e da SAE.

2- Inclui Adm inist. Direta, Fundações e Autarquias.

Distribuição de servidores civis ativos por Ministério - %

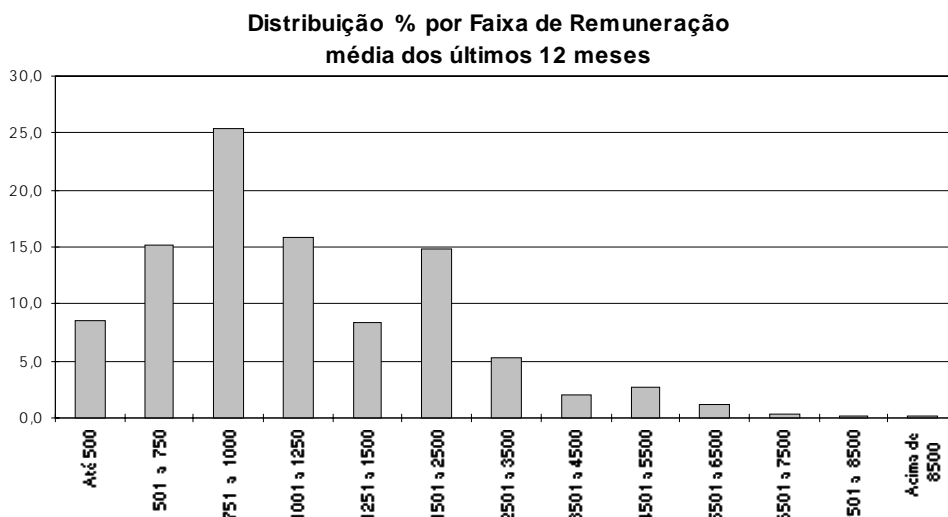


**3.1 - Distribuição de Servidores Cíveis do Poder Executivo
por Faixa de Remuneração - em %**

Posição de abr/98

R\$	Ativos (A)		Aposentados (B)		Total (A)+(B)	
	Mês	Média	Mês	Média	Mês	Média
	12 ult.meses		12 ult.meses		12 ult.meses	
Até 500	6,7	7,1	10,0	10,2	8,6	8,4
De 501 a 750	14,9	15,3	13,7	13,8	19,8	15,1
De 751 a 1000	25,8	26,5	23,8	23,9	24,2	25,3
De 1001 a 1250	14,5	14,4	18,8	18,9	11,4	15,8
De 1251 a 1500	10,1	9,9	5,7	5,5	12,5	8,4
De 1501 a 2500	16,0	16,0	14,1	14,0	12,2	14,9
De 2501 a 3500	5,9	5,4	5,3	5,4	4,7	5,3
De 3501 a 4500	2,1	1,9	2,5	2,4	2,4	2,1
De 4501 a 5500	3,1	2,9	2,6	2,4	2,9	2,7
De 5501 a 6500	0,5	0,5	2,2	2,2	0,6	1,2
De 6501 a 7500	0,2	0,1	0,7	0,7	0,3	0,4
De 7501 a 8500	0,1	0,1	0,5	0,5	0,2	0,2
Acima de 8.500	0,1	0,0	0,3	0,3	0,2	0,2
Total	100,0	100,0	100,0	100,0	100,0	100,0

Fonte: SIAPE / MARE.



3.2 - Remuneração Média Mensal nos Três Poderes da União

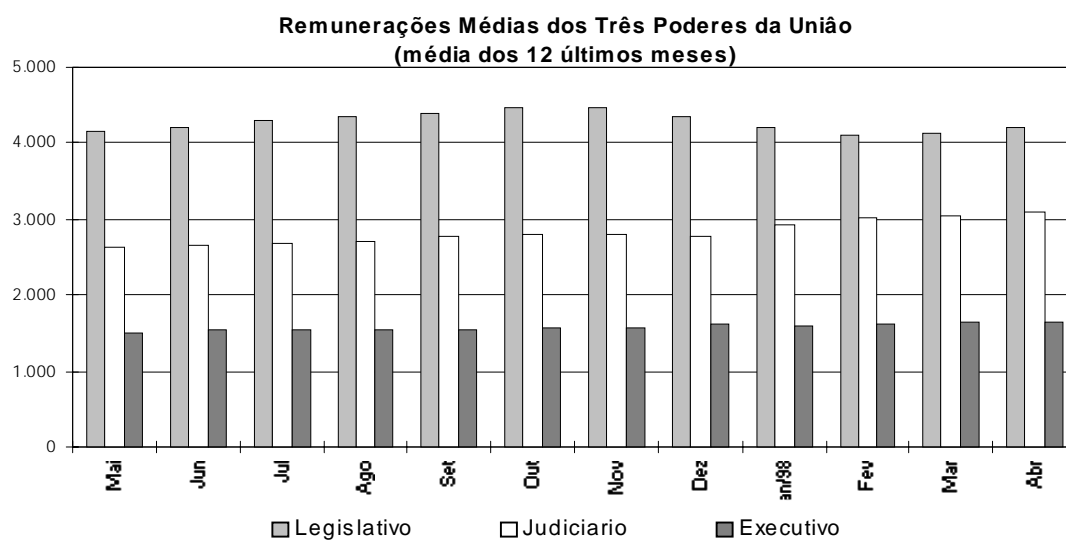
Valores nom inais - abr/98			R\$
	Ativo	Aposentado ¹	Total
Executivo	1.565	1.746	1.652
Legislativo	4.295	4.304	4.201
Judiciário	2.843	4.191	3.096
Total	1.724	1.820	1.765

Elaborado: MARE.

Fonte: MF e MARE.

1- Inclui Instituidores de Pensão.

Remuneração média - média dos últimos 12 meses.



4.1 - Quantitativo de Aposentadorias por Poder

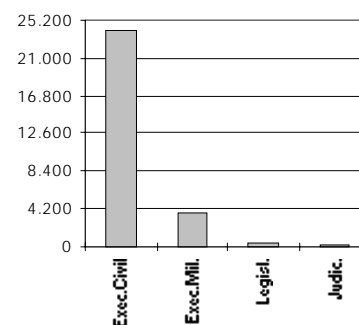
Posição - abr/98

	Composição				Variação %	
	Mês	%	Acum.12 últ.meses	%	Mês	Mesmo Mês
					Anterior	Ano Anterior
Executivo	1.991	95,9	27.842	98,1	-17,4	0,4
Civil	1.765	85,0	23.993	84,5	-14,2	-31,3
Militar	226	10,9	3.849	13,6	-36,3	-5,1
Legislativo	60	2,9	406	1,4	-44,4	369,6
Judiciário	26	1,3	144	0,5	-10,3	190,0
Total	2.077	100	28.392	100,0	-18,5	4,6

Elaborado: MARE.

Fonte: MF.

Aposentadoria por Poder acumulado dos últimos 12 meses



4.2 - Quantitativo de Aposentadorias dos Civis do Poder

Executivo

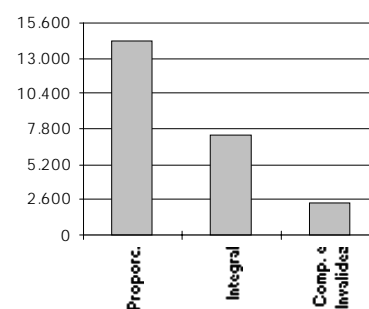
Posição - abr/98

	Composição				Variação %	
	Mês	%	Acum. 12 últ.meses	%	Mês	Mesmo Mês
					Anterior	Ano Anterior
Integral	533	30,2	7.327	30,5	-8,4	-33,6
Proporcional	1.066	60,4	14.310	59,6	-21,5	-31,0
Comp. e Invalidez	166	9,4	2.356	9,8	43,1	-24,2
Total	1.765	100,0	23.993	100,0	-14,2	-31,3

Elaborado: MARE.

Fonte: MF.

Aposentadoria por tipo acumulado dos últimos 12 meses



4.3 - Quantitativo de Aposentadorias do Poder Executivo Civil por Cargo

Posição - abr/98

	Mês					Acumulado 12 últimos meses				
	Integral	Proporc.	Compuls. ¹	Total		Integral	Proporc.	Compuls. ¹	Total	
	a	b	c	a+b+c	Part.%	a	b	c	a+b+c	Part.%
Ag. Administrativo	65	190	12	267	15,1	838	2.529	257	3.624	15,1
Médico	21	73	12	106	6,0	331	1.016	163	1.510	6,3
Professor Adj./3º Grau	59	32	6	97	5,5	912	411	67	1.390	5,8
Aux. Enfermagem	21	41	7	69	3,9	338	877	146	1.361	5,7
Aux. Op. Serv. Diversos	14	46	9	69	3,9	357	659	195	1.211	5,0
Assist. Administração	10	44	5	59	3,3	140	423	78	641	2,7
Ag. Portaria	7	20	6	33	1,9	194	288	101	583	2,4
Ag. Saúde Pública	13	9	5	27	1,5	257	182	59	498	2,1
Assistente Social	3	25	1	29	1,6	73	272	8	353	1,5
Motorista	8	21	13	42	2,4	183	294	87	564	2,4
Patrulheiro Rodoviário	62	0	2	64	3,6	353	4	39	396	1,7
Enfermeiro	7	13	1	21	1,2	71	225	18	314	1,3
Professor 1º/2º Grau	55	6	2	63	3,6	495	151	26	672	2,8
Outros	188	546	85	819	46,4	2.785	6.979	1.112	10.876	45,3
Total	533	1.066	166	1.765	100,0	7.327	14.310	2.356	23.993	100,0

Elaborado: MARE.

Fonte: MF.

1 - Inclui aposentados por invalidez.

Informações Anuais e Analíticas

1.1 - Despesas com Pessoal da União - Acumulado no Ano
Valores Reais (base-dez/97)

	<i>R\$ bilhões</i> ¹	<i>Índice (1987=100)</i>	<i>em % do PIB</i>
87	19,7	100,0	3,46
88	24,2	122,7	4,26
89	29,9	151,6	6,68
90	34,4	174,7	6,42
91	28,2	143,3	4,83
92	23,0	116,7	4,58
93	31,1	157,7	4,89
94	35,9	181,9	5,06
95	46,6	236,5	5,76
96	45,3	229,8	5,43
97	45,7	231,7	5,74
98 ²	45,8	232,5	

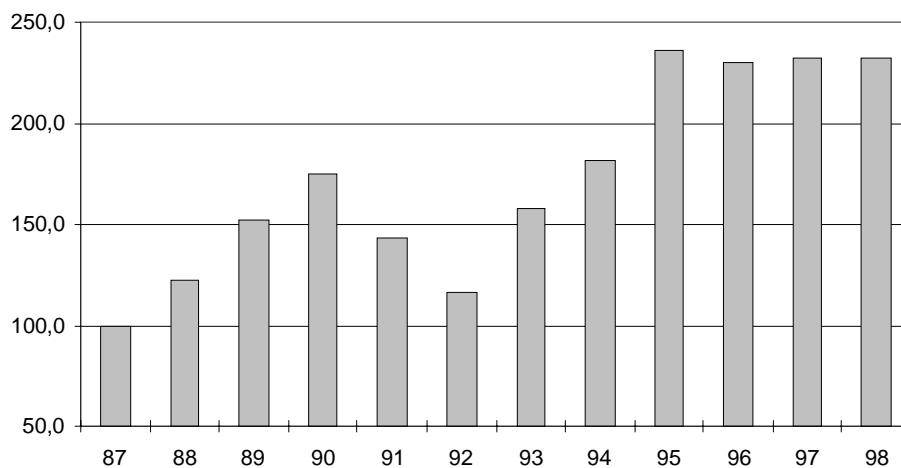
Elaborado: MARE

Fonte : SIAFI.

1- Corrigidos pelo IGP-DI/FGV. Valores apurados pelo critério de competência.

2- Acumulado de mai/97 a abr/98.

Índice de despesa com Pessoal - acumulado no ano
1987=100



1.2 - Relação da Despesa com Pessoal da União e à Receita Disponível ^{1,2}

	<i>Despesas Pessoal</i>	<i>Receita Disponível</i>	<i>% da Desp. Pessoal em</i>
	<i>% var no ano</i>	<i>% var no ano</i> ³	<i>relação à Rec. Disponível</i> ⁴
Média 82/84			38,3%
Média 85/86			38,8%
87	12,2%	-6,1%	44,0%
88	13,4%	-10,7%	55,8%
89	-9,9%	9,3%	46,0%
90	33,5%	2,2%	60,1%
91	-33,7%	-31,2%	57,9%
92	-6,7%	-5,5%	57,2%
93	27,4%	20,8%	60,4%
94	43,2%	53,8%	56,2%
95	22,8%	10,2%	62,6%
96	-1,7%	-0,9%	62,1%
97	0,5%	12,5%	55,5%
98 ⁵	5,6%	6,0%	55,3%

Elaborado: MARE

Fonte: Exec. Financeira do Tesouro Nacional; dados levantados pelo critério de caixa (liberação), que difere do utilizado na tabela 1.1; portanto, as variações no gasto com pessoal apresentam alguma diferença em relação ao mesmo cálculo baseado em valores da Tabela 1.1.

1- O objetivo desta tabela é mostrar:

- a estreita correlação entre as variações anuais nas despesas de pessoal e na receita disponível nos últimos anos e;
- a evolução da parcela da receita disponível destinada ao pagamento de pessoal.

2- Os valores são de dez/96 e foram deflacionados pelo INPC/IBGE.

3- Receita disponível = Rec. trib. líquida (-) liberações vinculadas

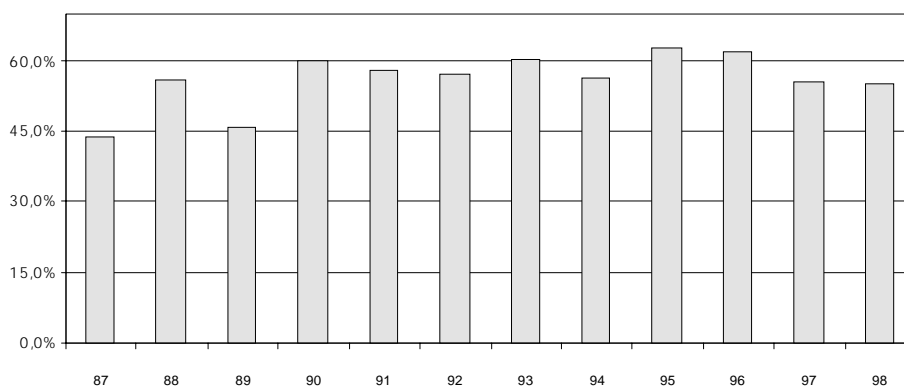
Receita trib. líquida = Rec. trib. bruta (-) incentivos fiscais

Liberações vinculadas = transferências legais e constitucionais

4- Esse cálculo não corresponde ao critério estabelecido pela L. C. 82/95 (Lei Camata), que considera também, entre outros, as receitas e despesas da Previdência Social não incluídas aqui.

5- Acumulado de abr/97 a mar/98.

Despesa de Pessoal em relação à Receita Disponível - %



1.3 - Despesa com Pessoal da União - por Poder

	Valores Reais (base-dez/97) ¹				R\$ milhões
	Executivo	Legislativo	Judiciário	Transferências	
				Intergovern.	Total
1987	17.057	629	716	1.313	19.715
1988	21.236	844	834	1.275	24.189
1989	25.578	1.000	1.510	1.796	29.884
1990	28.891	1.106	2.085	2.365	34.448
1991	23.599	975	1.872	1.797	28.243
1992	19.162	777	1.700	1.360	22.999
1993	25.812	862	2.461	1.948	31.083
1994	30.013	977	2.624	2.251	35.865
1995	39.069	1.408	3.313	2.799	46.589
1996	37.904	1.599	3.523	2.287	45.312
1997	37.450	1.753	4.363	2.123	45.690
1998 ²	36.703	1.792	5.371	1.965	45.832

Elaborado: MARE

Fonte : Tesouro Nacional; os dados foram apurados pelo critério de competência.

1- Corrigidos pelo IGP-DI/FGV.

2- Acumulado de mai/97 a abr/98.

1.4 - Despesas com Pessoal da União - por Poder

Índice 1987 = 100¹

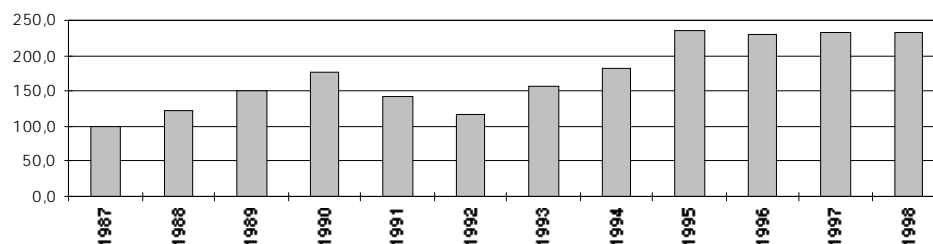
	Executivo	Legislativo	Judiciário	Transferências	
				Intergovern.	Total
1987	100,0	100,0	100,0	100,0	100,0
1988	124,5	134,0	116,5	97,1	122,7
1989	150,0	158,9	210,9	136,8	151,6
1990	169,4	175,8	291,1	180,2	174,7
1991	138,4	154,9	261,4	136,9	143,3
1992	112,3	123,5	237,4	103,6	116,7
1993	151,3	137,0	343,6	148,4	157,7
1994	176,0	155,2	366,4	171,4	181,9
1995	229,0	223,7	462,6	213,2	236,3
1996	222,2	254,0	491,9	174,2	229,8
1997	219,6	278,5	609,3	161,7	231,7
1998	215,2	284,8	750,1	149,6	232,5

Elaborado: MARE

Fonte : Tesouro Nacional; os dados foram apurados pelo critério de competência.

1- Tabela feita com base na Tabela 1.3.

Total das Despesas Pessoal da União
Índice 1987=100



DESPESAS

1.5 - Despesa com Pessoal da União - Ativos e Aposentados

Valores Reais (base-dez/97) ¹

R\$ milhões

	Ativos	Aposentados	Benefícios	Transferências	Total
			Globais e Ajustes	Intergover.	
1987	12.537	4.577	1.294	1.313	19.721
1988	15.965	5.746	1.203	1.275	24.189
1989	19.649	6.850	1.588	1.796	29.883
1990	23.177	8.878	27	2.365	34.448
1991	19.673	6.773	0	1.797	28.243
1992	15.438	6.201	0	1.360	22.999
1993	17.361	11.773	0	1.948	31.083
1994	19.348	14.701	-435	2.251	35.865
1995	23.968	19.821	0	2.799	46.588
1996	24.677	18.350	0	2.287	45.313
1997	24.729	18.837	0	2.123	45.689
1998 ²	24.770	19.097	0	1.965	45.832

Elaborado: MARE

Fonte : Tesouro Nacional; os dados foram apurados pelo critério de competência.

1- Corrigidos pelo IGP-DI/FGV.

2- Acumulado de mai/97 a abr/98.

1.6 - Despesa com Pessoal da União - Ativos e Aposentados

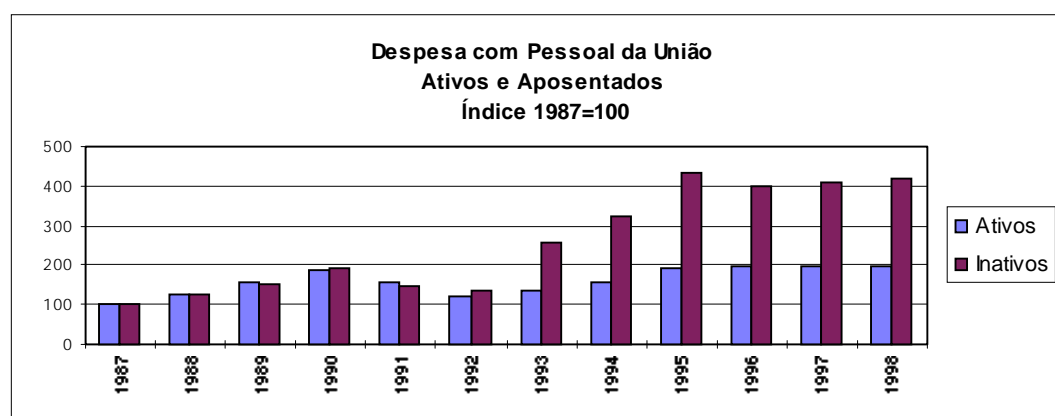
Índice 1987 = 100 ¹

	Ativos	Aposentados	Benefícios	Transferências	Total
			Globais e Ajustes	Intergover.	
1987	100,0	100,0	100,0	100,0	100,0
1988	127,3	125,5	93,0	97,1	122,7
1989	156,7	149,7	122,7	136,8	151,5
1990	184,9	194,0	2,1	180,2	174,7
1991	156,9	148,0	0,0	136,9	143,2
1992	123,1	135,5	0,0	103,6	116,6
1993	138,5	257,2	0,0	148,4	157,6
1994	154,3	321,2	-33,6	171,4	181,9
1995	191,2	433,1	0,0	213,2	236,2
1996	196,8	400,9	0,0	174,2	229,8
1997	197,3	411,6	0,0	161,7	231,7
1998	197,6	417,2	0,0	149,6	232,4

Elaborado: MARE

Fonte : Tesouro Nacional; os dados foram apurados pelo critério de competência.

1- Tabela construída com base na Tabela 1.5.



**1.7 - Composição da Despesa com Pessoal da União
Ativos e Aposentados - em %**

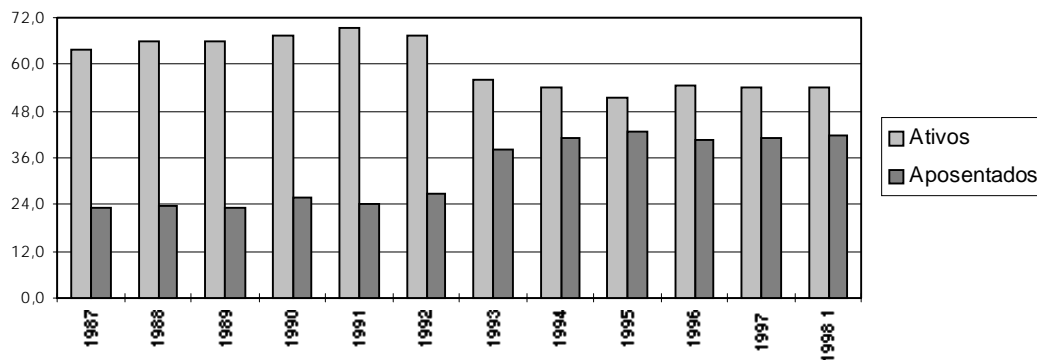
	<i>Ativos</i>	<i>Aposentados</i>	<i>Benefícios</i>		<i>Total</i>
			<i>Globais e Ajustes</i>	<i>Transferências Intergover.</i>	
1987	63,6	23,2	6,6	6,7	100,0
1988	66,0	23,8	5,0	5,3	100,0
1989	65,8	22,9	5,3	6,0	100,0
1990	67,3	25,8	0,1	6,9	100,0
1991	69,7	24,0	0,0	6,4	100,0
1992	67,1	27,0	0,0	5,9	100,0
1993	55,9	37,9	0,0	6,3	100,0
1994	53,9	41,0	1,2	6,3	100,0
1995	51,4	42,5	0,0	6,0	100,0
1996	54,5	40,5	0,0	5,0	100,0
1997	54,1	41,2	0,0	4,6	100,0
1998 ¹	54,0	41,7	0,0	4,3	100,0

Elaborado: MARE

Fonte : Tesouro Nacional; os dados foram apurados pelo critério de competência.

1- Acumulado de mai/97 a abr/98.

% de participação da despesa com ativos e aposentados em relação ao total



DESPESAS

1.8 - Variação Anual Acumulada da Despesa do Pessoal Civil do Poder Executivo

R\$ mil

GRUPOS DE DESPESA	1998	% var. em rel. ao	Contribuição
	jan a abr	mesmo per. ano ant.	p/ variação (%)
ATIVOS	3.043.522	-0,1	-1,2
Vencimento Básico	733.561	1,7	4,2
Grat. de Cargos - GAE/GDP/etc	1.536.344	3,8	19,0
Peric.-Insal.-Especiais-Expostas	54.152	-29,0	-7,6
Grat. de Função - DAS/FG/etc	106.192	8,1	2,7
Anuênios	63.067	-4,9	-1,1
Décimos	96.047	-3,3	-1,1
Hora Extra	2.693	-42,3	-0,7
Outras despesas variáveis	66.710	-2,9	-0,7
Desp. Variáveis- Pes. Militar	1.736	7,5	0,0
Obrigações Patronais	324.427	-1,8	-2,0
Férias	-13.763	-304,9	-7,0
13º Salário	72.355	-21,9	-7,0
APOSENTADOS E PENSIONISTAS	3.128.186	5,1	52,0
Aposentados	2.232.478	5,0	36,4
Pensionistas	894.645	5,3	15,4
13º Salário - Apos. e Pens.	1.063	106,4	0,2
Despesas de Exercícios Anteriores	16.890	-66,4	-11,4
Folha Suplementar	10.496	-62,2	-5,9
Sentenças Judiciárias	714.237	37,4	66,6
Subtotal	6.913.331	4,4	100,0
Empresas Estatais	330.935		
Total	7.244.266		

Fonte: SIAPE.

Obs: A partir de abr/97-Empresas Estatais começaram a ser pagas pelo Siape, não estando ainda em sua totalidade.

2.1 - Evolução do Quantitativo de Servidores Civis

	<i>Civis do Poder Executivo¹</i>	<i>Civis do Poder Executivo + Empregados das Estatais</i>
1988	705.548	1.442.657
1989	712.740	1.488.608
1990	628.305	1.312.682
1991 ³	598.375	1.238.817
1992 ⁴	620.870	1.261.037
1993	592.898	1.236.538
1994	583.020	1.216.058
1995	567.689	1.140.711
1996	545.656	1.058.983
1997	531.725	994.805
1998 ⁵	526.166	

Elaborado: MARE.

Fonte: MARE e MPO.

1- Número de servidores civis ativos do Poder Executivo (adm. direta, autarquias e fundações).

- Até 1991, uma parcela significativa destes servidores eram celetistas.

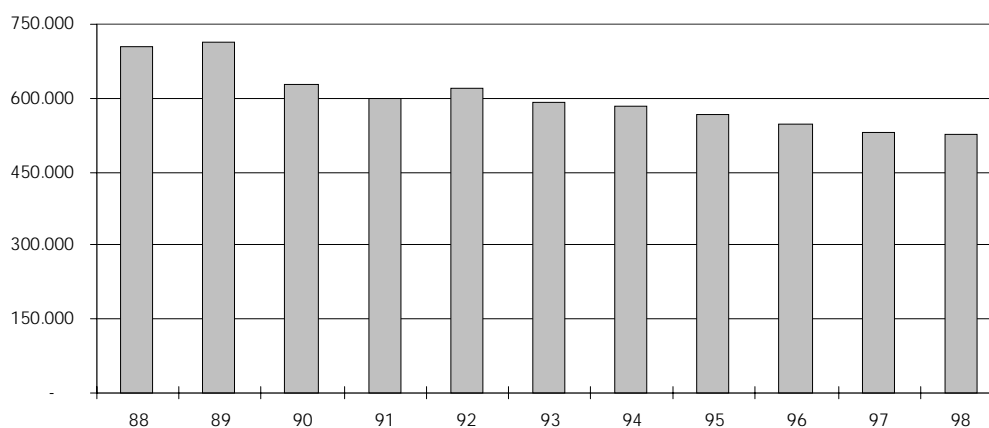
2. Inclui servidores civis ativos do Poder Executivo e empregados das estatais.

3- Em 1991 => ocorreu desligamento de servidores - Gov. Collor.

4- Em 1992 => ocorreu a reintegração dos servidores - Gov. Collor.

5 - Posição de abr/98.

Quantitativo de Servidores Civis do Poder Executivo por ano



2.2 - Distribuição dos Servidores Civis Ativos do Poder Executivo por Sexo e Faixa Etária

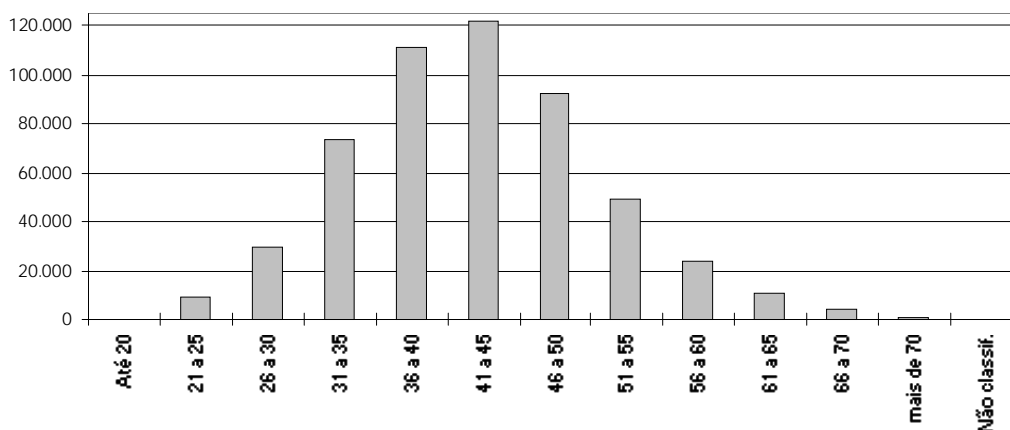
Posição - abr/98

Faixa Etária	Masculino		Feminino		Total	
	Quantid.	Part. %	Quantid.	Part. %	Quantid.	Part. %
Até 20	170	0,06	129	0,06	299	0,06
21 a 25	4.830	1,64	4.489	1,93	9.319	1,77
26 a 30	16.228	5,52	13.245	5,70	29.473	5,60
31 a 35	40.091	13,64	33.722	14,52	73.813	14,03
36 a 40	57.880	19,69	53.089	22,86	110.969	21,09
41 a 45	63.694	21,67	57.856	24,92	121.550	23,10
46 a 50	54.523	18,55	37.785	16,27	92.308	17,54
51 a 55	31.146	10,59	18.162	7,82	49.308	9,37
56 a 60	14.965	5,09	9.055	3,90	24.020	4,57
61 a 65	7.226	2,46	3.432	1,48	10.658	2,03
66 a 70	2.791	0,95	1.084	0,47	3.875	0,74
mais de 70	429	0,15	142	0,06	571	0,11
Não classificada ¹	2	0,00	1	0,00	3	0,00
Total	293.975	100	232.191	100	526.166	100

Fonte: MARE.

1 - Não constam informações s/ sexo e idade no cadastro Siape.

Distribuição dos Servidores por Faixa Etária



2.3 - Distribuição dos Servidores Civis Ativos do Poder Executivo por Nível de Escolaridade

Posição - abr/98

<i>Nível Escolaridade</i>	<i>Distribuição</i>
Analfabeto	0,5 %
Alfabetizado sem cursos regulares	0,6 %
Primeiro grau incompleto	12,8 %
Primeiro grau	8,5 %
Segundo grau incompleto	4,0 %
Segundo grau ou técnico	25,1 %
Superior incompleto	4,4 %
Superior	29,5 %
Aperfeiç. / Espec. / Pós-Graduação	7,1 %
Mestrado	4,6 %
Doutorado ¹	2,8 %
Total	100,0 %

Fonte: SIAPE/MARE.

1 - Inclui Phd, Livre docência e Pós-doutorado.

Informação é solicitada quando o servidor ingressa no serviço público, significa que poderá não estar atualizada em decorrência da reduzida periodicidade da atualização desta informação.

2.4 - Distribuição dos Servidores Civis Ativos do Poder Executivo e dos Trabalhadores do Set. Privado por Nível de Escolaridade

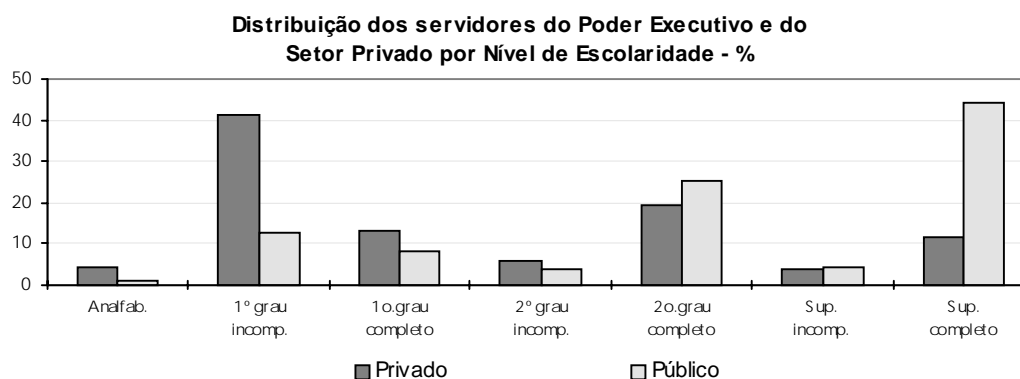
<i>Escolaridade</i>	<i>% Privado¹</i>	<i>% Serv.Público²</i>
Analfabeto	4,6	1,1
1o.grau incompleto	41,4	12,8
1o.grau completo	12,9	8,5
2o.grau incompleto	5,7	4,0
2o.grau completo	19,6	25,1
Superior incompleto	4,1	4,4
Superior completo	11,7	44,0
Total	100,0	100,0

Elaborado: MARE.

1 - Anuário Estatístico do IBGE- posição do 3º trimestre de 1996 das Regiões Metropolitanas de Recife, Salvador,

Belo Horizonte, Rio de Janeiro, São Paulo e Porto Alegre.

2 - SIAPE/MARE, posição de abr/98.



2.5 - Quantitativo de Servidores Civis do Poder Executivo por Nível de Escolaridade do Cargo e por Ministério ¹

Posição - abr/98

	<i>Superior</i>		<i>Intermediário</i>		<i>Auxiliar</i>		<i>Sem Informação</i> ²		<i>Total</i>	
	<i>Qtde</i>	<i>%</i>	<i>Qtde</i>	<i>%</i>	<i>Qtde</i>	<i>%</i>	<i>Qtde</i>	<i>%</i>	<i>Qtde</i>	<i>%</i>
Presidência ³	2.066	30	2.167	31	238	3	2.490	36	6.961	100
EMFA	146	9	558	34	126	8	831	50	1.661	100
Ex-Ministérios	0	0	0	0	0	0	16	100	16	100
AGU	38	2	7	0	0	0	1.863	98	1.908	100
Ex-Territórios	9.057	36	13.830	55	2.227	9	0	0	25.114	100
Adm.Ref.Estado	322	26	500	40	38	3	390	31	1.250	100
Aeronautica	1.608	17	6.132	64	1.332	14	520	5	9.592	100
Agricultura	3.030	26	6.502	56	1.763	15	275	2	11.570	100
Assuntos Fundiários	1.499	24	4.470	72	2	0	230	4	6.201	100
Ciência e Tecnologia	2.103	46	2.154	47	79	2	210	5	4.546	100
Comunicações	112	8	879	64	6	0	372	27	1.369	100
Cultura	1.246	44	1.267	45	85	3	214	8	2.812	100
Educação	86.482	51	64.347	38	16.949	10	3.359	2	171.137	100
Esportes	28	17	80	48	2	1	56	34	166	100
Exército	1.811	15	8.744	70	1.804	15	60	0	12.419	100
Fazenda	10.040	37	15.363	57	583	2	824	3	26.810	100
Ind. e Comércio	678	28	1.300	55	54	2	347	15	2.379	100
Justiça	1.783	8	20.202	87	495	2	649	3	23.129	100
Marinha	1.527	13	7.645	66	1.797	16	615	5	11.584	100
Meio-Ambiente	2.295	27	5.691	67	182	2	350	4	8.518	100
Minas e Energia	543	28	1.132	59	41	2	213	11	1.929	100
Planejamento	2.298	19	8.798	73	32	0	865	7	11.993	100
Previdência	11.126	24	34.100	74	180	0	394	1	45.800	100
Relações Exteriores	1.760	57	1.295	42	5	0	48	2	3.108	100
Saúde	34.521	28	84.018	69	1.234	1	1.377	1	121.150	100
Trabalho	3.647	46	3.901	49	57	1	332	4	7.937	100
Transporte	943	18	3.792	74	41	1	331	6	5.107	100
Total	180.709	34	298.874	57	29.352	6	17.231	3	526.166	100

Fonte: SIAPE/MARE.

1 - Não inclui aposentados e instituidores de pensão, sendo considerado só cargos ocupados.

2 - Não possui informação de escolaridade no cadastro SIAPE.

3 - Inclui a Vice-Presidência, Fundação R.quette Pinto, AEB e a SAE.

2.6 - Quantitativo de Servidores das Carreiras da Administração Pública Federal

Posição - abr/98

Cargo / Carreira	Quantitativo de Servidores								
	Ativo		Aposentado		Instituidor de Pensão		Total Geral		
	Total	Feminino	Total	Feminino	Total	Feminino	Total	Feminino	
Gestão	- Analista de Orçamento / Finanças e Controle - NS	959	32,85%	1.414	53,04%	251	19,92%	2.624	42,49%
	- Gestor - NS	177	23,16%	1	0,00%	1	100,00%	179	23,46%
	- Técnico de Planejamento - TP 1500 - NS	19	42,11%	84	53,57%	8	25,00%	111	49,55%
	- Técnico de Planejamento e Pesquisa - IPEA - NS	142	26,76%	251	24,70%	11	18,18%	404	25,25%
Auditoria	- Técnico de Orçamento / Finanças e Controle - NI	1.613	51,33%	1.000	62,00%	126	23,81%	2.739	53,96%
	- Auditor Fiscal do Tesouro Nacional - NS	7.253	26,86%	6.310	27,94%	6.597	4,30%	20.160	19,82%
Diplomacia	- Técnico do Tesouro Nacional - NI	6.647	43,34%	5.384	67,68%	1.725	20,75%	13.756	50,04%
	- 3º Secretário a Ministro 1ª Classe	960	18,13%	214	8,88%	223	1,79%	1.397	14,10%
	- Oficial de Chancelaria - NS	632	60,60%	306	76,80%	57	21,05%	995	63,32%
	- Assistente de Chancelaria - NI	668	56,14%	242	68,60%	47	25,53%	957	57,78%
Jurídica	- Procurador Autárquico do INSS	867	41,98%	1.541	35,17%	577	4,51%	2.985	31,22%
	- Procurador da Fazenda Nacional	339	36,58%	198	22,73%	73	0,00%	610	27,70%
	- Advogado/Assistente Jurídico AGU	37	37,84%	3	33,33%	-	-	40	37,50%
	- Advogado/Procurador de Autarquias e Fundações	2.157	43,07%	2.840	36,13%	640	5,94%	5.637	35,36%
Polícia Federal	- Defensor Público	22	68,18%	17	35,29%	15	0,00%	54	38,89%
	- Delegado - NS	549	8,20%	566	6,89%	197	0,00%	1.312	6,40%
	- Censor - NS	86	65,12%	145	46,90%	20	20,00%	251	51,00%
	- Perito - NS	221	23,98%	70	12,86%	36	5,56%	327	19,57%
	- Escrivão - NI	1.031	25,61%	99	24,24%	56	3,57%	1.186	24,54%
	- Agente - NI	4.516	6,09%	1.981	2,32%	2.820	1,31%	9.317	3,84%
Pesquisa em C & T	- Papiloscopista - NI	173	27,75%	119	17,65%	47	10,64%	339	21,83%
	- Analista - NS	1.829	52,98%	1.079	50,42%	42	26,19%	2.950	51,66%
	- Tecnologista - NS	4.151	40,59%	1.385	44,62%	53	11,32%	5.589	41,31%
	- Pesquisador - NS	2.057	41,18%	531	44,44%	45	24,44%	2.633	41,55%
	- Assistente - NI	7.328	40,65%	2.472	43,33%	218	16,97%	10.018	40,80%
	- Técnico - NI	9.282	35,41%	3.343	44,18%	176	13,07%	12.801	37,40%
	- Auxiliar Técnico - NA	53	39,62%	7	28,57%	1	0,00%	61	37,70%
Reforma Agrária	- Auxiliar - NA	701	30,39%	158	22,78%	31	9,68%	890	28,31%
	- Engenheiro Agrônomo - NS	495	13,74%	224	6,25%	33	0,00%	752	10,90%
	- Fiscal de Cadastro e Tributação Rural - NS	121	52,07%	11	45,45%	1	0,00%	133	51,13%
Fiscalização	- Orientador de Assentamentos - NS	90	50,00%	7	57,14%	1	0,00%	98	50,00%
	- Fiscal de Contribuições Previdenciárias - INSS	3.967	48,40%	5.648	31,80%	2.691	4,01%	12.306	31,07%
	- Assistente Social - Mtb	23	95,65%	34	94,12%	1	100,00%	58	94,83%
	- Engenheiro - Mtb	313	28,43%	62	9,68%	24	0,00%	399	23,81%
	- Fiscal do Trabalho - Mtb	2.527	40,09%	2.091	40,55%	627	6,86%	5.245	36,30%
	- Médico do Trabalho - 40 horas - Mtb	258	20,16%	95	22,11%	38	5,26%	391	19,18%
	- Engenheiro Agrônomo - MAARA	748	12,17%	677	5,61%	661	1,06%	2.086	6,52%
	- Farmacêutico - MAARA	34	76,47%	17	47,06%	4	0,00%	55	61,82%
	- Químico - MAARA	44	63,64%	46	36,96%	21	4,76%	111	41,44%
Docente	- Zootecnista - MAARA	13	15,38%	3	0,00%	1	0,00%	17	11,76%
	- Professor Superior (Auxiliar a Titular)	49.081	39,06%	22.392	39,57%	4.547	6,36%	76.020	37,25%
CVM	- Professor de 1º e 2º graus (A a E)	22.166	54,94%	7.990	59,74%	1.476	19,38%	31.632	54,49%
	- Advogado - NS	22	31,82%	5	80,00%	-	-	27	40,74%
	- Analista - NS	105	14,29%	41	34,15%	4	25,00%	150	20,00%
	- Inspetor - NS	59	13,56%	15	20,00%	3	0,00%	77	14,29%
SUSEP	- Cargos de Nível Intermediário	146	46,58%	60	76,67%	3	66,67%	209	55,50%
	- Analista Técnico - NS	130	33,85%	100	46,00%	11	9,09%	241	37,76%
	- Assistente Social - NS	1	100,00%	-	-	-	-	1	100,00%
	- Médico - NS	2	50,00%	-	-	1	0,00%	3	33,33%
PCC	- Procurador Autárquico - NS	23	26,09%	26	57,69%	1	0,00%	50	42,00%
	- Cargos de Nível Intermediário	104	50,96%	185	48,65%	31	6,45%	320	45,31%
	- Cargos de Nível Superior	78.031	47,54%	59.352	44,03%	18.601	7,23%	155.984	41,40%
DACTA	- Cargos de Nível Intermediário	257.379	47,24%	229.112	37,97%	131.167	6,79%	617.658	35,21%
	- Cargos de Nível Auxiliar	28.598	40,28%	23.169	13,99%	24.365	3,47%	76.132	20,50%
IPEA	- Cargos de Nível Superior	21	4,76%	4	0,00%	-	-	25	4,00%
	- Cargos de Nível Intermediário	216	20,37%	22	22,73%	6	16,67%	244	20,49%
PC¹	- Cargos de Nível Superior	53	37,74%	91	54,95%	-	-	144	48,61%
	- Cargos de Nível Intermediário	203	33,99%	160	65,63%	6	33,33%	369	47,70%
Min. da Justiça	- Cargos de Nível Superior	86	19,77%	23	4,35%	50	4,00%	159	12,58%
	- Cargos de Nível Intermediário	1.013	25,17%	845	1,07%	1.047	1,34%	2.905	9,57%
	- Patrulheiro Rodoviário - NI	8.394	5,52%	2.643	0,42%	661	2,12%	11.698	4,17%
Total	- Não Classificado ²	3	33,33%	2	50,00%	3	33,33%	8	37,50%
	- Sem Cargo ³	17.228	40,46%	17	41,18%	59	0,00%	17.304	40,33%
	Total	526.166	44,13%	386.929	37,82%	200.238	6,41%	1.113.333	35,15%

Fonte: MARE

NS - Nível Superior

NI - Nível Intermediário

NA - Nível Auxiliar

¹ Polícia Civil do Ex-Território

² Código de cargo não compatível no cadastro SIAPE

³ Servidores sem vínculo e requisitados de outros órgãos da administração direta, autarquias, fundações, empresas e outras esferas

2.7 - Distribuição % dos Servidores das Carreiras Ativos por Faixa Etária da Administração Pública Federal

Posição - abr/98

Cargo / Carreira	Faixa Etária						
	Até 30	31 a 40	41 a 50	51 a 60	Mais de 60	Não Classificado	
Gestão	- Analista de Orçamento / Finanças e Controle - NS	18,77%	37,85%	35,35%	7,51%	0,52%	0,00%
	- Gestor - NS	33,33%	46,89%	16,38%	2,82%	0,56%	0,00%
	- Técnico de Planejamento - TP 1500 - NS	0,00%	10,53%	78,95%	10,53%	0,00%	0,00%
	- Técnico de Planejamento e Pesquisa - IPEA - NS	21,83%	25,35%	45,07%	7,04%	0,70%	0,00%
Auditoria	- Técnico de Orçamento / Finanças e Controle - NI	22,75%	42,41%	29,26%	5,02%	0,56%	0,00%
	- Auditor Fiscal do Tesouro Nacional - NS	7,86%	34,23%	40,26%	14,48%	3,17%	0,00%
Diplomacia	- Técnico do Tesouro Nacional - NI	22,30%	41,36%	30,10%	4,93%	1,31%	0,00%
	- 3º Secretário a Ministro 1ª Classe	11,67%	28,96%	28,44%	21,88%	9,06%	0,00%
	- Oficial de Chancelaria - NS	7,75%	24,37%	31,17%	29,27%	7,44%	0,00%
	- Assistente de Chancelaria - NI	0,45%	25,75%	49,25%	19,46%	5,09%	0,00%
Jurídica	- Procurador Autárquico do INSS	21,57%	29,99%	31,95%	14,19%	2,31%	0,00%
	- Procurador da Fazenda Nacional	13,27%	41,00%	24,78%	12,68%	8,26%	0,00%
	- Advogado/Assistente Jurídico AGU	21,62%	37,84%	21,62%	16,22%	2,70%	0,00%
	- Advogado/Procurador de Autarquias e Fundações	10,20%	27,49%	40,80%	16,60%	4,91%	0,00%
	- Defensor Público	0,00%	0,00%	59,09%	27,27%	13,64%	0,00%
Polícia Federal	- Delegado - NS	8,38%	30,05%	52,82%	8,56%	0,18%	0,00%
	- Censor - NS	0,00%	11,63%	65,12%	20,93%	2,33%	0,00%
	- Perito - NS	18,10%	31,22%	45,25%	4,98%	0,45%	0,00%
	- Escrivão - NI	25,41%	48,50%	25,90%	0,19%	0,00%	0,00%
	- Agente - NI	12,42%	49,73%	36,40%	1,35%	0,09%	0,00%
	- Papiloscopista - NI	0,00%	61,85%	35,84%	2,31%	0,00%	0,00%
Pesquisa em C & T	- Analista - NS	3,01%	35,37%	51,34%	8,69%	1,59%	0,00%
	- Tecnologista - NS	3,01%	37,70%	49,77%	8,02%	1,49%	0,00%
	- Pesquisador - NS	1,12%	29,41%	53,38%	13,86%	2,24%	0,00%
	- Assistente - NI	5,35%	43,01%	37,91%	10,97%	2,76%	0,00%
	- Técnico - NI	4,44%	39,82%	45,73%	8,59%	1,42%	0,00%
	- Auxiliar Técnico - NA	13,21%	39,62%	26,42%	20,75%	0,00%	0,00%
Reforma Agrária	- Auxiliar - NA	9,99%	31,81%	33,67%	19,83%	4,71%	0,00%
	- Engenheiro Agrônomo - NS	6,67%	18,59%	58,18%	15,35%	1,21%	0,00%
	- Fiscal de Cadastro e Tributação Rural - NS	0,00%	39,67%	49,59%	10,74%	0,00%	0,00%
Fiscalização	- Orientador de Assentamentos - NS	0,00%	44,44%	41,11%	13,33%	1,11%	0,00%
	- Fiscal de Contribuições Previdenciárias - INSS	5,32%	31,38%	55,10%	6,86%	1,34%	0,00%
	- Assistente Social - Mtb	0,00%	47,83%	43,48%	8,70%	0,00%	0,00%
	- Engenheiro - Mtb	0,00%	38,02%	55,91%	6,07%	0,00%	0,00%
	- Fiscal do Trabalho - Mtb	11,48%	31,54%	33,60%	19,11%	4,27%	0,00%
	- Médico do Trabalho - 40 horas - Mtb	0,00%	4,26%	81,01%	14,73%	0,00%	0,00%
	- Engenheiro Agrônomo - MAARA	0,00%	19,39%	52,81%	26,20%	1,60%	0,00%
	- Farmaceutico - MAARA	0,00%	20,59%	73,53%	2,94%	2,94%	0,00%
	- Químico - MAARA	0,00%	13,64%	65,91%	20,45%	0,00%	0,00%
	- Zootecnista - MAARA	0,00%	15,38%	76,92%	7,69%	0,00%	0,00%
Docente	- Professor Superior (Auxiliar a Titular)	8,10%	30,28%	41,47%	17,00%	3,14%	0,00%
	- Professor de 1º e 2º graus (A a E)	10,27%	39,44%	39,59%	9,27%	1,43%	0,00%
CVM	- Advogado - NS	50,00%	13,64%	31,82%	4,55%	0,00%	0,00%
	- Analista - NS	17,14%	20,95%	54,29%	6,67%	0,95%	0,00%
	- Inspetor - NS	15,25%	45,76%	28,81%	10,17%	0,00%	0,00%
	- Cargos de Nível Intermediário	10,96%	45,89%	35,62%	7,53%	0,00%	0,00%
SUSEP	- Analista Técnico - NS	16,92%	33,08%	36,92%	8,46%	4,62%	0,00%
	- Assistente Social - NS	0,00%	0,00%	100,00%	0,00%	0,00%	0,00%
	- Médico - NS	0,00%	50,00%	50,00%	0,00%	0,00%	0,00%
	- Procurador Autárquico - NS	30,43%	47,83%	4,35%	17,39%	0,00%	0,00%
	- Cargos de Nível Intermediário	18,27%	33,65%	41,35%	5,77%	0,96%	0,00%
PCC	- Cargos de Nível Superior	3,07%	23,97%	52,09%	17,98%	2,89%	0,00%
	- Cargos de Nível Intermediário	5,97%	39,42%	38,89%	13,00%	2,72%	0,00%
	- Cargos de Nível Auxiliar	9,27%	32,96%	33,30%	19,12%	5,34%	0,00%
DACTA	- Cargos de Nível Superior	0,00%	23,81%	66,67%	9,52%	0,00%	0,00%
	- Cargos de Nível Intermediário	0,46%	29,63%	67,13%	2,31%	0,46%	0,00%
IPEA	- Cargos de Nível Superior	1,89%	28,30%	67,92%	1,89%	0,00%	0,00%
	- Cargos de Nível Intermediário	6,90%	50,25%	38,92%	3,45%	0,49%	0,00%
PC¹	- Cargos de Nível Superior	0,00%	13,95%	68,60%	15,12%	2,33%	0,00%
	- Cargos de Nível Intermediário	1,78%	51,92%	36,33%	7,80%	2,17%	0,00%
Min. da Justiça	- Patrulheiro Rodoviário - NI	29,59%	28,59%	31,25%	10,10%	0,46%	0,00%
	- Não Classificado ²	0,00%	66,67%	0,00%	33,33%	0,00%	0,00%
	- Sem Cargo ³	23,06%	27,35%	28,71%	14,85%	6,02%	0,01%
Total	7,43%	35,12%	40,64%	13,94%	2,87%	0,00%	

Fonte: MARE

NS - Nível Superior

NI - Nível Intermediário

NA - Nível Auxiliar

¹ Polícia Civil do Ex-Teratório

² Código de cargo não compatível no cadastro SIAPE

³ Servidores sem vínculo e requisitados de outros órgãos da administração direta, autarquias, fundações, empresas e outras esferas

2.8 - Relação entre o Quantitativo dos Servidores Públicos Civis Ativos do Poder Executivo e a População dos Estados

Posição - abr/98

<i>Estado</i>	<i>Quantidade¹</i>	<i>% part. s/ total de serv. publicos</i>	<i>% part. s/ popul. do estado*</i>
Rio de Janeiro	111.991	21,28	0,84
Distrito Federal	44.374	8,43	2,44
Minas Gerais	44.022	8,37	0,26
São Paulo	40.411	7,68	0,12
Rio Grande do Sul	28.182	5,36	0,29
Bahia	24.507	4,66	0,20
Pernambuco	22.657	4,31	0,31
Pará	19.138	3,64	0,35
Ceará	17.469	3,32	0,26
Paraná	16.041	3,05	0,18
Paraíba	15.610	2,97	0,47
Rondônia	14.825	2,82	1,20
Santa Catarina	12.842	2,44	0,26
Maranhão	12.155	2,31	0,23
Rio Grande do Norte	11.651	2,21	0,46
Goiás	11.265	2,14	0,25
Roraima	10.788	2,05	4,37
Amapá	10.012	1,90	2,64
Amazonas	9.627	1,83	0,40
Espírito Santo	8.784	1,67	0,31
Mato Grosso	7.749	1,47	0,35
Mato Grosso do Sul	7.410	1,41	0,38
Alagoas	7.263	1,38	0,28
Piauí	7.044	1,34	0,26
Sergipe	5.283	1,00	0,33
Acre	2.936	0,56	0,61
Tocantins	2.123	0,40	0,20
sem informações	7	0,00	-
Total	526.166	100,00	0,33³

Elaborado: MARE.

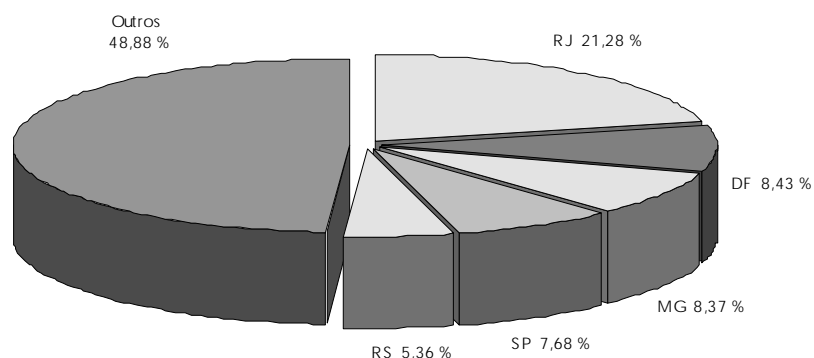
1-Inclui os servidores civis da administração direta, autarquias e fundações.

2-Não consta informação no cadastro Siape.

3- % do total de Servidores Públicos Federais Civis Ativos do Poder Executivo sobre a população do País.

* IBGE

Participação sobre o total de servidores públicos - %



2.9 - Quantidade de Servidores Civis Ativos Municipais, Estaduais e Federais

Regiões Brasileiras	Servidores			TOTAL a+b+c	% de Part. do Total sobre PEA	% de Part. do Total sobre População
	Municipais ¹	Estaduais ¹	Federais ²			
	a	b	c			
Norte	101.577	285.657	82.019	469.253	10,8%	3,5%
- Acre	5.752	23.206	3.088	32.046	23,6%	6,6%
- Amapá	694	3.950	10.142	14.786	12,6%	3,9%
- Amazonas	7.020	67.259	10.881	85.160	11,2%	3,6%
- Mato Grosso	23.260	33.436	8.568	65.264	5,7%	2,9%
- Pará	42.677	103.689	20.365	166.731	13,0%	3,0%
- Rondônia	14.492	29.361	15.854	59.707	16,4%	4,9%
- Roraima	265	1.953	10.898	13.116	16,2%	5,3%
- Tocantins	7.417	22.803	2.223	32.443	6,8%	3,1%
Nordeste	644.123	589.816	134.688	1.368.627	6,5%	3,1%
- Alagoas	46.279	50.120	8.044	104.443	9,1%	4,0%
- Bahia	125.244	159.760	27.352	312.356	5,2%	2,5%
- Ceará	104.242	21.256	17.939	143.437	4,5%	2,1%
- Maranhão	46.491	55.521	13.014	115.026	4,5%	2,2%
- Paraíba	76.396	60.391	17.306	154.093	10,1%	4,7%
- Pernambuco	110.016	98.173	25.067	233.256	7,0%	3,2%
- Piauí	58.910	39.627	7.638	106.175	8,0%	4,0%
- Rio Grande do Norte	52.999	60.518	12.432	125.949	10,7%	4,9%
- Sergipe	23.546	44.450	5.896	73.892	9,9%	4,5%
Centro-Oeste	93.824	209.961	86.842	390.627	9,8%	4,7%
- Distrito Federal	78	80.743	66.121	146.942	17,9%	8,1%
- Goiás	67.997	85.874	12.406	166.277	7,5%	3,7%
- Mato Grosso do Sul	25.749	43.344	8.315	77.408	8,1%	4,0%
Sudeste	905.787	1.298.182	225.925	2.429.894	7,6%	3,6%
- Espírito Santo	42.602	43.760	9.125	95.487	6,9%	3,4%
- Minas Gerais	255.253	246.208	48.537	549.998	6,7%	3,3%
- Rio de Janeiro	212.591	224.572	118.242	555.405	9,0%	4,1%
- São Paulo	395.341	783.642	50.021	1.229.004	7,5%	3,6%
Sul	400.973	345.422	66.718	813.113	6,5%	3,5%
- Paraná	174.233	145.989	18.161	338.383	7,3%	3,8%
- Rio Grande do Sul	160.930	148.069	32.611	341.610	6,5%	3,5%
- Santa Catarina	65.810	51.364	15.946	133.120	5,1%	2,7%
- Ignorado	124	-	-	-	-	-
Total Brasil	2.146.408	2.729.038	596.192	5.471.638	7,4%	3,5%

Elaborado: MARE

Fonte: Mtb/RAIS95, PNAD/IBGE, IPEA e MARE/SIAPE - considerado servidores ativos

Exclui: Empresas Públicas e Sociedade de Economia Mista.

1-Inclui Poder Executivo, Autarquias, Fundações, Legislativo e Judiciário- Dados extraídos da RAIS/95

2-Inclui Poder Executivo, Autarquias, Fundações, Legislativo e Judiciário- Dados extraídos da RAIS/96 e do SIAPE-jan/98

3.1 - Estrutura Salarial das Carreiras da Administração Pública Federal

Posição - abr/98

	Cargo / Carreira	Vencimentos		
		Piso	Teto	% de Amplitude ¹
Gestão	- Analista de Orçamento / Finanças e Controle / Gestor - NS	2.505,19	3.855,45	54
	- Técnico de Planejamento e Pesquisa do IPEA - NS	2.505,19	3.855,45	54
	- Técnico de Orçamento / Finanças e Controle - NI	847,31	1.455,05	72
Auditoria	- Auditor Fiscal do Tesouro Nacional - NS	4.439,01	4.718,70	6
	- Técnico do Tesouro Nacional - NI	2.026,09	2.197,41	8
Diplomacia	- 3º Secretário a Ministro 1ª Classe	2.745,71	4.211,97	53
	- Oficial de Chancelaria - NS	1.450,02	2.999,95	107
	- Assistente de Chancelaria - NI	360,39	960,78	167
Jurídica	- Procurador Autárquico do INSS	4.683,62	5.243,00	12
	- Procurador da Fazenda Nacional	5.040,94	5.452,72	8
	- Advogado/Assistente Jurídico AGU	4.170,67	5.165,30	24
	- Advogado/Procurador de Autarquias e Fundações	2.952,49	5.139,09	74
	- Defensor Público	4.144,46	5.139,09	24
Polícia Federal	- Delegado - NS	3.371,41	4.666,27	38
	- Censor - NS	3.371,41	4.666,27	38
	- Perito - NS	3.371,41	4.666,27	38
	- Escrivão - NI	1.835,18	2.696,39	47
Pesquisa em C & T	- Agente - NI	1.835,18	2.696,39	47
	- Papiloscopista - NI	1.835,18	2.696,39	47
	- Analista - NS	1.017,23	3.343,30	229
	- Tecnologista - NS	1.017,23	3.343,30	229
	- Pesquisador - NS	1.559,18	3.343,30	114
	- Assistente - NI	444,55	1.369,89	208
Reforma Agrária	- Técnico - NI	563,68	1.619,60	187
	- Auxiliar Técnico - NA	279,66	811,20	190
	- Auxiliar - NA	279,66	811,20	190
	- Engenheiro Agrônomo - NS	2.072,31	3.307,20	60
	- Fiscal de Cadastro e Tributação Rural - NS	2.013,60	3.199,99	59
Fiscalização	- Orientador de Assentamentos - NS	2.013,60	3.199,99	59
	- Fiscal de Contribuições Previdenciárias - INSS	4.439,01	4.718,70	6
	- Médico do Trabalho - 40 horas - Mtb	4.683,62	5.243,00	12
	- Assistente Social - Mtb	4.439,01	4.718,70	6
	- Engenheiro - Mtb	4.439,01	4.718,70	6
	- Fiscal do Trabalho - Mtb	4.439,01	4.718,70	6
	- Engenheiro Agrônomo - MAARA	2.072,31	3.307,20	60
	- Químico - MAARA	2.072,31	3.307,20	60
	- Farmacêutico - MAARA	2.072,31	3.307,20	60
	- Zootecnista - MAARA	2.013,60	3.199,99	59
Docente	- Professor Superior (Auxiliar a Titular)	985,82	3.169,39	221
	- Professor de 1º e 2º graus (A a E)	654,63	2.931,95	348
CVM	- Cargos de Nível Superior	4.439,01	4.718,70	6
	- Cargos de Nível Intermediário	2.026,09	2.197,41	8
SUSEP	- Cargos de Nível Superior	4.439,01	4.718,70	6
	- Cargos de Nível Intermediário	2.026,09	2.197,41	8
PCC	- Cargos de Nível Superior	635,99	1.363,18	114
	- Cargos de Nível Intermediário	360,39	805,82	124
	- Cargos de Nível Auxiliar	191,41	477,18	149
DACTA	- Cargos de Nível Superior	1.459,70	2.461,47	69
	- Cargos de Nível Intermediário	847,31	1.455,05	72
IPEA	- Cargos de Nível Superior	2.505,19	3.855,45	54
	- Cargos de Nível Intermediário	847,31	1.455,05	72
Min. da Justiça	- Patrulheiro Rodoviário - NI	581,24	1.289,96	122
	- Analista - NS	2.666,52	7.088,06	166
Banco Central	- Procurador - NS	2.666,52	7.088,06	166
	- Técnico - NI	1.083,00	2.240,40	107
Militares	- Seg. Tenente a Almirante de Esquadra	2.102,91	5.893,25	180

Fonte: MARE

NS - Nível Superior

NI - Nível Intermediário

NA - Nível Auxiliar

¹ A amplitude corresponde à diferença percentual entre a menor e a maior remuneração de uma carreira

3.2 - Remuneração dos Servidores do Poder Executivo Média Anual

	Valores Reais - (base-dez/97) ¹						R\$
	<i>Procurador</i>	<i>Auditor</i>	<i>Analista</i>	<i>Diplomata</i>	<i>PCC</i>	<i>PCC</i>	<i>PCC</i>
	<i>Fazenda</i> <i>Nacional</i>	<i>Fiscal</i>	<i>SOF/Tesouro</i> <i>Gestor</i>	<i>(Ministro</i> <i>1ª Classe)</i>	<i>Nível</i> <i>Superior</i>	<i>Nível</i> <i>Intermed.</i>	<i>Nível</i> <i>Auxiliar</i>
1989	7.285	4.374	5.922	3.370	1.452	724	491
1990	8.258	8.258	4.031	3.819	1.536	821	556
1991	5.016	5.016	3.014	3.132	1.018	548	371
1992	5.007	4.775	2.105	2.438	896	489	335
1993	5.196	4.552	1.855	2.284	1.192	587	414
1994	4.733	4.108	1.746	2.111	1.435	722	495
1995	6.484	5.832	3.740	3.556	1.695	1.002	593
1996	5.639	5.075	3.739	4.147	1.466	867	513
1997	5.375	4.790	3.641	3.913	1.384	818	485
1998 ²	5.370	4.723	3.708	3.953	1.365	807	479

Fonte: MARE.

Obs: foi utilizada a estrutura de remuneração das carreiras para o cálculo do salário médio.

1- Corrigido pelo INPC/IBGE.

2-Média de mai/97 a abr/98.

3.3 - Índice de Remuneração Média Real dos Servidores do Poder Executivo - Média Anual

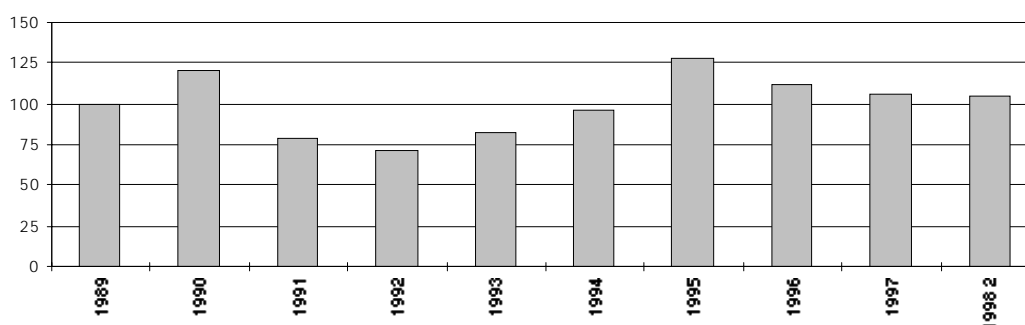
	PCC - Nível Superior		Índice - Ponderado ¹	
	Índice	Variação %	Índice	Variação %
1989	100		100	
1990	106	5,8	121	20,9
1991	70	-33,8	79	-34,6
1992	62	-11,9	71	-10,0
1993	82	33,1	83	16,7
1994	99	20,4	96	15,6
1995	117	18,1	128	33,8
1996	101	-13,5	111	-13,1
1997	97	-4,1	106	-5,2
1998 ²	96	-1,4	104	-1,3

Fonte: MARE.

1 - Com base nas carreiras da tabela 3.2.

2- Média de mai/97 a abr/98.

Índice ponderado da remuneração média real do servidor



3.4 - Comparação Salarial entre o Setor Público e o Privado

Posição - mai/95

	Sal. Médio S. Privado	Sal. Médio S. Público	Diferença Públ. / Priv.
Cargos Executivos	7.080	6.069	-14%
Cargos de Nível Superior	1.899	1.814	-5%
Cargos de Nível Técnico / Médio	926	899	-3%
Cargos Operacionais	437	635	45%

Fonte: SIAPE/MARE e Coopers & Lybrand

Inicialmente, foram levantados os cargos com atribuições semelhantes no setor público (civil do executivo) e no privado. Para calcular a remuneração média de cada cargo, foi utilizado, no setor privado, o salário médio, independentemente do porte e da localidade das empresas; para o setor público, foi considerada a estrutura de remuneração e a distribuição de frequência dos servidores na escala salarial de cada cargo. Para os cargos de nível executivo, foi levantada uma amostra do valor da remuneração dos ocupantes de DAS de diversos níveis, considerando o diretor-presidente como o DAS de Natureza Especial, Diretores como DAS-6 e Gerentes como DAS-5, exceto para os cargos da área jurídica, que têm uma estrutura hierárquica um pouco distinta. Não estão incluídos benefícios indiretos dos cargos.

1 - Valores atualizados pela inflação até mai/95.

4.1 - Quantidade, Idade e Remuneração Média dos ocupantes de DAS

Posição - abr/98

	Qtde. Servidores	Idade Média	Remuneração Média ¹	Nível Superior	Sexo Fem.	Serv. Efetivo + Requisitado ²
DAS-1	6.610	42	2.840	61,0%	45,7%	75,2%
DAS-2	5.697	43	3.364	69,3%	40,0%	72,6%
DAS-3	2.402	45	3.795	82,5%	37,9%	69,5%
DAS-4	1.625	47	5.245	89,2%	29,7%	57,7%
DAS-5	557	49	6.770	95,0%	16,0%	58,9%
DAS-6	135	52	7.755	96,3%	13,3%	48,9%
Total	17.026	44	3.545	70,9%	39,9%	71,1%

Fonte: SIAPE/MARE.

1 - Considerado a remuneração do cargo e da função; estão incluídos no cálculo dos valores somente os servidores efetivos + requisitados (Administração Pública Federal Direta, Autarquias e Fundações)

2 - Servidor Efetivo e Requisitado (Admin. Pública Federal Direta, Autarquias, Fundações, Estados, Municípios, DF, Empresas Públicas, Sociedade de Economia Mista, Tribunais, Câmara, Senado e Ministério Público).

4.2 - Perfil dos ocupantes de DAS, segundo o Nível de Escolaridade em %

Posição - abr/98

	1º Grau	2º Grau	3º Grau	Especialização	Pós- Graduação ¹
DAS-1	7,6	31,3	50,0	3,6	7,4
DAS-2	6,9	23,7	61,1	2,1	6,1
DAS-3	3,5	14,0	71,4	2,3	8,7
DAS-4	1,5	9,4	80,7	1,8	6,6
DAS-5	1,6	3,4	87,3	1,1	6,6
DAS-6	0,0	3,7	86,7	0,7	8,9
Total	6,0	23,1	61,2	2,7	7,1

Fonte: SIAPE/MARE.

1 - Includo: Aperfeiçoamento, Mestrado, Doutorado, Phd, Livre Docência.

4.3 - Perfil dos ocupantes de DAS, segundo o Vínculo com a União

Posição - abr/98

DAS	Servidor Efetivo + Requisitado ¹	Requisitado de outros Órgãos e Esfera ²	Sem Vínculo ³	Aposentado	Total
DAS-1	73,2%	2,1%	15,8%	9,0%	100,0%
DAS-2	68,1%	4,5%	17,1%	10,3%	100,0%
DAS-3	62,7%	6,8%	17,0%	13,5%	100,0%
DAS-4	48,0%	9,7%	27,1%	15,2%	100,0%
DAS-5	45,4%	13,5%	25,9%	15,3%	100,0%
DAS-6	36,3%	12,6%	36,3%	14,8%	100,0%
Total	66,4%	4,7%	18,0%	10,9%	100,0%

Fonte: SIAPE/MARE.

1 - Servidor Efetivo e Requisitado (Administração Pública Federal Direta, Autarquias e Fundações).

2 - Requisitado dos Estados, Municípios, DF, Empresas Públicas, Sociedade de Economia Mista, Tribunais, Câmara, Senado e Ministério Público.

3 - Sem cargo Público

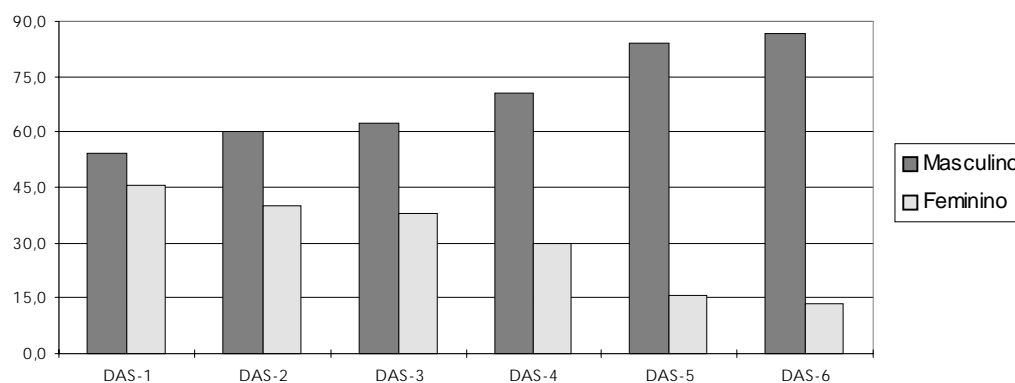
4.4 - Perfil dos ocupantes de DAS, segundo o Sexo em %

Posição - abr/98

<i>D A S</i>	<i>Masculino</i>	<i>Feminino</i>
DAS-1	54,3	45,7
DAS-2	60,0	40,0
DAS-3	62,1	37,9
DAS-4	70,3	29,7
DAS-5	84,0	16,0
DAS-6	86,7	13,3
Total	60,1	39,9

Fonte: SIAPE/MARE.

Perfil dos DAS segundo o sexo dos ocupantes em %



4.5 - Remuneração Média por Nível de DAS

Posição - abr/98

R\$

	<i>Parcela Rem. Média Referente ao Cargo</i>	<i>Parcela Rem. Média Referente à Função</i>	<i>Remuneração Média Global 1</i>
NES	4.113	3.500	7.613
DAS-6	6.053	1.702	7.755
DAS-5	5.075	1.696	6.770
DAS-4	3.955	1.290	5.245
DAS-3	3.152	643	3.795
DAS-2	2.798	565	3.364
DAS-1	2.340	500	2.840
Média Global	2.880	666	3.545

Fonte: SIAPE/MARE.

1 - Engloba a remuneração referente ao cargo e à função; o universo considerado no cálculo corresponde somente aos servidores efetivos.

5.1 - Evolução do Quantitativo de Aposentadorias Civas da União

	<i>Total</i> <i>Ano</i>	<i>Média</i> <i>Mensal</i>	<i>% Participação s/ Total</i>			
			<i>Integrais</i>	<i>Proporc.</i>	<i>Compulsória</i>	<i>Invalidez</i>
1991	46.196	3.850				
1992	21.190	1.766				
1993	14.199	1.183				
1994	17.601	1.467				
1995	34.253	2.854				
1996	27.546	2.296	43,4	47,9	1,0	7,8
1997	24.659	2.055	32,3	57,4	1,2	9,2
1998*	6.324	1.581	27,3	63,9	1,1	7,7

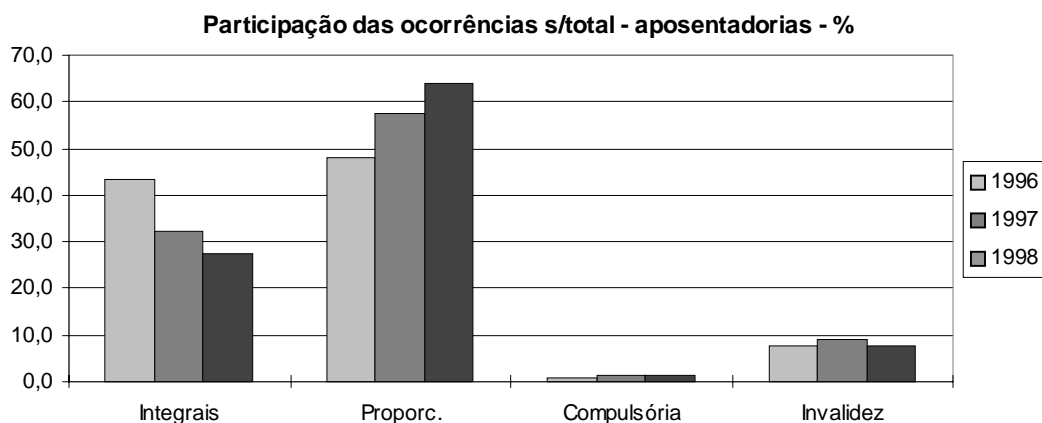
Elaborado: MARE.

Fonte: Diário Oficial da União.e SIAFI.

- O levantamento inclui somente as aposentadorias publicadas no Diário Oficial.

- Em 1995, o número refere-se aos civis estatutários do Poder Executivo e entre 1991 e 1994, refere-se, além destes, também a uma parcela reduzida de servidores do Legislativo e do Judiciário.

* Acumulado de jan/98 a abr/98.



5.2 - Aposentadorias Integrais dos Civis do Executivo - Perfil segundo o sexo e idade média de aposentadoria Posição - abr/98

	<i>Masculino</i>	<i>Feminino</i>	<i>Ambos</i>
Distribuição	57,9%	42,1%	100,0%
Idade média	56	52	54

Fonte: SIAPE/MARE.

A amostra utilizada no cálculo corresponde à parcela dos servidores que possuem, em seu cadastro, a informação referente à data de sua aposentadoria.

5.3 - Aposentadorias Proporcionais dos Civis do Executivo - Perfil segundo o sexo e idade média de aposentadoria

Posição - abr/98

	<i>Masculino</i>	<i>Feminino</i>	<i>Ambos</i>
Distribuição	41,3%	58,7%	100,0%
Idade média	53	49	51

Fonte: SIAPE/MARE.

A amostra utilizada no cálculo corresponde à parcela dos servidores que possuem, em seu cadastro, a informação referente à data de sua aposentadoria.

5.4 - Idade Média de Aposentadoria dos Servidores Civis do Poder Executivo - Distribuição % segundo a faixa etária Aposentadorias - Integrais

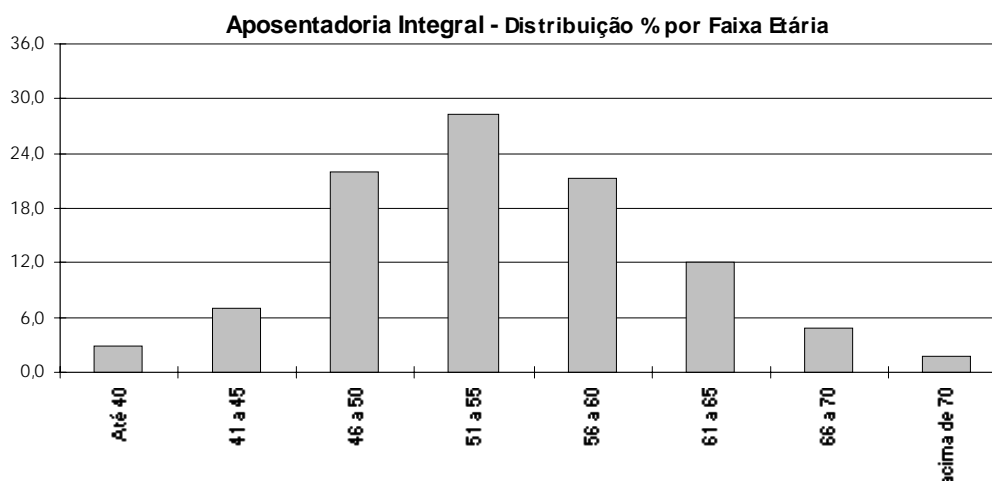
Posição - abr/98

<i>Faixa Etária</i>	<i>Masculino</i>	<i>Feminino</i>	<i>Ambos</i>
Até 40	3,71	1,57	2,81
41 a 45	3,43	12,20	7,12
46 a 50	13,14	33,86	21,85
51 a 55	29,43	26,77	28,31
56 a 60	24,86	16,14	21,19
61 a 65	15,14	7,87	12,09
66 a 70	7,71	0,79	4,80
acima de 70	2,57	0,79	1,82
Total	100,00	100,00	100,00

Fonte: SIAPE/MARE.

- A amostra utilizada no cálculo corresponde à parcela dos servidores que possuem, em seu cadastro, a informação referente à data de sua aposentadoria.

- A existência de aposentadorias em idade inferior a 40 anos e não consta deve-se a imperfeições nas informações cadastrais.



5.5 - Idade Média de Aposentadoria dos Servidores Civis do Poder Executivo - Distribuição % segundo a faixa etária Aposentadorias - Proporcionais

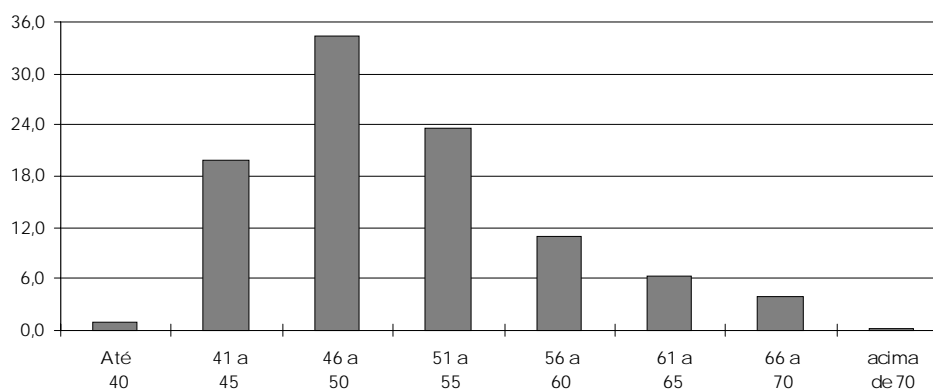
Posição - abr/98

<i>Faixa Etária</i>	<i>Masculino</i>	<i>Feminino</i>	<i>Ambos</i>
Até 40	0,24	1,33	0,88
41 a 45	6,87	28,83	19,77
46 a 50	30,33	37,33	34,44
51 a 55	31,99	17,67	23,58
56 a 60	17,06	6,67	10,96
61 a 65	6,40	6,17	6,26
66 a 70	6,64	2,00	3,91
acima de 70	0,47	0,00	0,20
Total	100,00	100,00	100,00

Fonte: SIAPE/MARE.

- A amostra utilizada no cálculo corresponde à parcela dos servidores que possuem, em seu cadastro, a informação referente à data de sua aposentadoria.
- A existência de aposentadorias em idade inferior a 40 anos e não consta deve-se a imperfeições nas informações cadastrais.

Aposentadoria Proporcional - Distribuição % por Faixa Etária



5.6 - Comparação entre os Segurados do INSS e da União

Valores Anuais

	Receita (R\$ bi)	Despesa (R\$ bi)	Segurados (milhares)	Beneficiários (milhares)	Contribuição Média (R\$)	Benefício Médio (R\$)
União	3,3	12,8	910	760	3.626	16.842
INSS	32,5	32,6	30.000	15.600	1.082	2.088
União/INSS	10,2%	39,3%	3,0%	4,9%	3,4 vezes	8,1 vezes

Elaborado: MARE

Fonte: MPAS, SIAPE/MARE e SIAFI

Adotamos as seguintes hipóteses:

Receita da União: R\$ 1,665 bi de contribuição dos funcionários, correspondente a 7,5% de uma folha de ativos (os outros 4%, que integram a alíquota média de contribuição para o Plano de Seguridade Social do Servidor de 11,5%, foram reservados para despesa de saúde) de 22,2 bi, mais a mesma quantia da União;

Contribuição média: Receita/Segurados;

Benefício médio: Despesa/Beneficiários.

5.7 - Comparação entre Aposentadorias

Valores mensais, em salários mínimos - Média

INSS ¹	1,8
Executivo (civis) ²	14,6
Legislativo ²	35,9
Judiciário ²	34,9

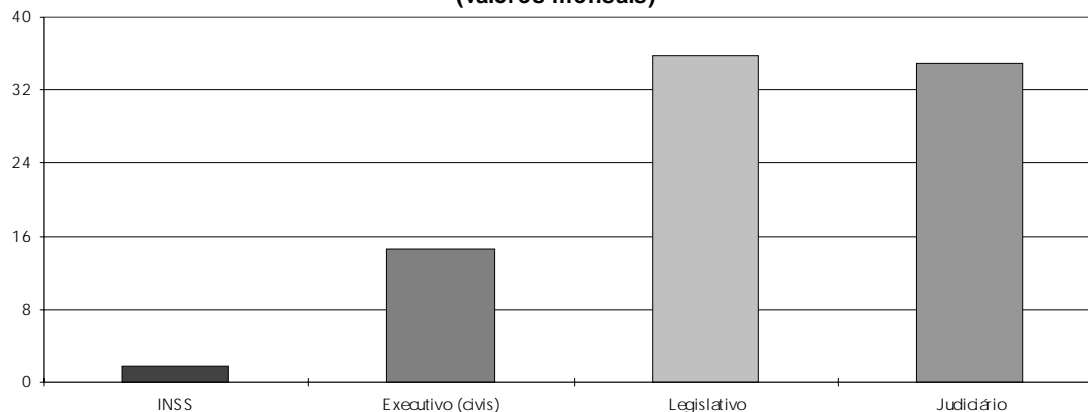
Elaborado: MARE

Obs.: No caso do Executivo, Legislativo e Judiciário foi estimado o valor médio dos proventos dos últimos 12 meses. Para o INSS, o cálculo baseou-se em estimativas da receita, despesa, segurados e beneficiários

1- Posição jan/98.

2- Posição abr/98.

**Comparação entre Aposentadorias em salários mínimos
(valores mensais)**



6.1 - Gastos com Pessoal e Número de Servidores Estaduais

	Número de Servidores		Relação entre Gasto com Pessoal e Receita Líquida - %		
	Ativos e Aposentados	Mês Ref.	95	96	97
	Acre ⁴	32.500	Jul	73,0	69,0
Amapá ²	10.600	Set	83,2	58,8	50,7
Amazonas ¹	61.930	Set	34,8	49,3	36,1
Alagoas ²	45.498	Set	114,4	105,6	92,6
Bahia ¹	187.597	Set	57,0	56,0	52,9
Ceará ³	115.000	Set	53,0	51,0	52,3
Distrito Federal ¹	112.884	Out	79,5	82,1	79,1
Espirito Santo ⁵	70.610	Ano 96	68,6	67,3	68,1
Goiás ²	142.874	Set	78,0	71,0	62,8
Maranhão ²	97.291	Out	55,0	59,0	64,4
Minas Gerais ¹	476.000	Set	75,3	75,1	76,7
Mato Grosso ³	45.063	Out	82,5	79,4	55,1
Mato Grosso do Sul ¹	51.000	Set	61,4	55,4	74,5
Pará ¹	116.768	Set	61,5	67,7	51,4
Paraná ²	199.453	Out	74,9	76,8	70,5
Paraíba ²	96.719	Set	63,0	59,0	50,6
Pernambuco ³	164.345	Set	84,0	79,0	71,5
Piauí ¹	75.000	Set	87,0	69,0	72,5
Rondônia ⁵	44.000	Set	72,0	65,0	68,0
Roraima ³	21.000	Out	12,5	33,1	18,1
Rio de Janeiro ¹	406.594	Jul	92,6	87,5	78,7
Rio Grande do Norte ¹	93.000	Out	80,0	73,0	68,1
Rio Grande do Sul ³	183.812	Set	86,4	86,8	83,6
São Paulo ²	1.020.962	Set	63,3	65,8	63,6
Santa Catarina ¹	120.081	Set	76,6	72,0	67,4
Sergipe ¹	49.959	Ago	80,0	68,0	61,1
Tocantins ³	34.133	Set	46,1	48,7	46,6
Média	-	-	70,2	67,8	62,6
Total	4.074.673				

Elaborado: MARE

Fonte: Fórum Nacional de Secretários de Estado da Administração e STN/MF. (dados orçamentários)

obs.: 1997 - Gasto Pessoal x RCL

1 - Realizado de jan a nov.

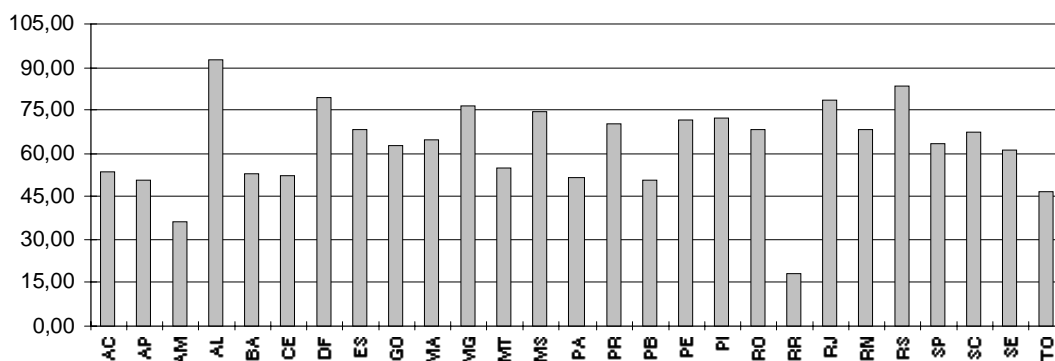
2 - Realizado de jan a out.

3 - Realizado de jan a set.

4 - Realizado de jan a jul.

5 - Realizado de jan a jun.

Relação % entre gasto c/ pessoal dos Estados e Receita Líquida período de 1997



6.2 - Gastos com Pessoal e Número de Servidores das Capitais

Posição - abr/95

	<i>% Gasto Ativos / Folha Pgto.</i>	<i>% Núm. Ativos / Qtde. Servidores</i>	<i>% Gastos Pessoal / Receita</i>
Belém	79,0	76,4	
Belo Horizonte	88,4	81,6	64,0
Campo Grande	92,4	90,0	61,2
Cuiabá	95,9	97,3	65,0
Curitiba	84,1	86,1	44,6
Fortaleza	81,4	80,7	50,0
Manaus	93,7	93,2	29,7
Palmas de Tocantins	100,0	100,0	0,2
Rio Branco	98,3	99,2	82,5
Rio de Janeiro	74,1	73,7	62,1
São Paulo	79,8	82,9	41,4
Salvador	68,2	69,5	50,4
Vitória	88,3	90,6	58,0
Total	79,7	80,1	

Elaborado: MARE

Fonte: Secretaria de Administração da Prefeitura de Belo Horizonte

- A relação ativos/folha corresponde ao percentual da folha alocado para o pagamento de ativos.
- O restante é destinado aos aposentados e pensionistas. A relação ativos/quantidade de servidores corresponde à participação do número de ativos no total de servidores (que inclui ativos, aposentados e pensionistas).
- A relação entre gastos com pessoal (ativos, aposentados e pensionistas) e receita é calculada para os últimos doze meses encerrados em mai/95.

6.3 - Relação entre Gastos com Pessoal e Receita Líquida nos Estados

<i>Regiões</i>	<i>Média 84 / 88</i>	<i>Média 89 / 94</i>
Norte	61,5	55,1
Nordeste	52,2	49,5
Centro-Oeste	43,4	46,6
Sudeste	52,0	52,4
Sul	61,2	56,9
Média	54,1	52,1

Elaborado: MARE

Fonte: Tesouro Nacional, Relatório "Execução Orçamentária dos Estados e Municípios das Capitais - 1984/1993, 1985/1994 e 1986/1995"

- Os dados originais foram levantados nos balanços anuais dos estados e municípios, e estão corrigidos pela inflação.

6.4 - Relação entre Gastos com Pessoal e Receita Líquida nas Capitais

<i>Regiões</i>	<i>Média</i> 84 / 88	<i>Média</i> 89 / 94	<i>Ano</i> 95
Norte	66,9	53,7	43,4
Nordeste	47,9	38,3	43,0
Centro-Oeste	59,3	44,2	46,3
Sudeste	56,3	44,1	33,0
Sul	54,8	52,9	43,8
Média	57,1	46,7	41,9

Elaborado: MARE

Fonte: Tesouro Nacional, Relatório "Execução Orçamentária dos Estados e Municípios das Capitais - 1984/1993 , 1985/1994 e 1986/1995"

- Os dados originais foram levantados nos balanços anuais dos estados e municípios, e estão corrigidos pela inflação.

6.5 - Execução Orçamentária dos Municípios por Regiões

Ano 1995

R\$ milhão

<i>Regiões</i>	<i>Receita</i> <i>Corrente</i> ¹	<i>Despesa</i> <i>c/Pessoal</i>	<i>% part. Desp. Pessoa</i> <i>Receita Corrente</i> ¹
Norte	1.439	553	38,4
Nordeste	5.641	2.165	38,4
Sudeste	21.110	7.703	36,5
Sul	5.508	2.494	45,3
Centro-Oeste	1.776	674	38,0
BRASIL	35.474	13.589	38,3

Elaborado: MARE

Fonte: MF/STN - Finanças do Brasil (Receita e Despesa dos Municípios - Ano 1995)

1 - Receita Corrente= Receita Tributária + Transf. Correntes

6.6 - Relação Despesas de Pessoal / Receita Corrente- Nº de Municípios por Estados (em 1995)

Regiões/Estados	Total	% de Desp. Pessoal s/ Receita Corrente ¹	
		Até 60%	Acima de 60%
Norte	307	92,2	7,8
- Acre	22	59,1	40,9
- Amapá	14	78,6	21,4
- Amazonas	32	96,9	3,1
- Pará	108	99,1	0,9
- Rondônia	21	52,4	47,6
- Roraima	1	100,0	0,0
- Tocantins	109	100,0	0,0
Nordeste	1.463	95,0	5,0
- Alagoas	98	100,0	0,0
- Bahia	412	95,9	4,1
- Ceará	178	98,3	1,7
- Maranhão	119	98,3	1,7
- Paraíba	171	96,5	3,5
- Pernambuco	121	66,9	33,1
- Piauí	141	99,3	0,7
- Rio Grande do Norte	150	98,7	1,3
- Sergipe	73	97,3	2,7
Centro-Oeste	422	98,8	1,2
- Distrito Federal	0	0,0	0,0
- Goiás	231	99,6	0,4
- Mato Grosso	117	98,3	1,7
- Mato Grosso do Sul	74	97,3	2,7
Sudeste	1.501	93,4	6,6
- Espírito Santo	67	80,6	19,4
- Minas Gerais	729	97,3	2,7
- Rio de Janeiro	80	57,5	42,5
- São Paulo	625	94,9	5,1
Sul	1.020	88,4	11,6
- Paraná	369	92,7	7,3
- Rio Grande do Sul	391	81,8	18,2
- Santa Catarina	260	92,3	7,7
Total BRASIL	4.713	93,2	6,8

Elaborado: MARE

Fonte: STN/MF - Finanças do Brasil (Receita e Despesa dos Municípios - Ano 1995)

1- Receita Corrente= Receita Tributária + Transf. Correntes.

6.7 - Execução Orçamentária dos Estados e Capitais

							R\$ milhões
		1986	1988	1990	1994	1995	95/88
		Var. %					
RECEITA	Tributária	42.722	31.726	44.324	47.135	57.409	81,0
	Fundos Partic.	4.208	3.119	5.727	6.244	8.067	158,6
	Total	46.930	34.845	50.051	53.379	65.476	87,9
DESPESA	Pessoal (Global)	23.259	18.826	25.103	23.410	30.558	62,3
	Poder Legislativo ¹	1.166	1.186	1.617	2.072	2.856	140,8
	Poder Judiciário ¹	3.062	2.568	3.934	5.118	7.053	174,6

Elaborado: MARE

Fonte: Tesouro Nacional, Relatório "Execução Orçamentária dos Estados e Municípios das Capitais - 1986/1995"

1- Consideradas as despesas totais destes poderes; entretanto, a maior parte de suas despesas corresponde a gastos com pessoal.

6.8 - Relação entre Despesas com Pessoal e Receita Corrente - %

	1986	1988	1990	1994	1995
Pessoal Total / Receita Corrente	55,1	53,6	54,8	50,9	47,9
Legislativo / Receita Corrente ¹	2,1	2,5	2,5	3,1	3,3
Judiciário / Receita Corrente ¹	5,4	5,4	6,1	7,5	8,2

Elaborado: MARE

Fonte: Tesouro Nacional, Relatório "Execução Orçamentária dos Estados e Municípios das Capitais - 1986/1995"

1- Consideradas as despesas totais destes poderes; entretanto, a maior parte de suas despesas corresponde a gastos com pessoal.

SERVIÇOS GERAIS

**INFORMAÇÕES ESTATÍSTICAS E
GERENCIAIS SOBRE RECURSOS LOGÍSTICOS NA
ADMINISTRAÇÃO PÚBLICA FEDERAL DIRETA,
AUTÁRQUICA E FUNDACIONAL**

Em prosseguimento ao nosso propósito de estabelecer um banco de informações estatísticas e gerenciais, sobre recursos logísticos na Administração Pública Federal, apresentamos, nessa edição do Boletim Estatístico, novos dados acerca dos gastos governamentais com a manutenção da máquina administrativa no primeiro trimestre de 1998.

1. Despesas de Custeio no 1º Trimestre de 1998¹

Por Ministério / Entidade

Orgão Superior	Diárias (a)		Mat. Consumo ³ (b)		Passagens (c)		Consultoria (d)	
	R\$ mil	%	R\$ mil	%	R\$ mil	%	R\$ mil	%
Presidência ²	572	3,6	2.149	13,5	413	2,6		
Adm. e Ref. do Estado	117	4,3	39	1,4	62	2,2	12	0,4
Planejamento	1.147	7,8	530	3,6	588	4,0	80	0,5
AGU	50	4,9	65	6,3	8	0,8		
Agricultura	2.108	5,4	4.251	10,9	1.303	3,3	7	0,0
Ciência e Tecnologia	1.029	6,1	690	4,1	1.037	6,1	861	5,1
Fazenda	8.425	7,2	1.931	1,7	3.148	2,7	759	
Educação	4.020	3,0	11.755	8,7	2.503	1,9	73	0,1
Ind. e Comércio	1.029	5,9	282	1,6	611	3,5	13	
Justiça	4.100	17,6	3.711	15,9	1.327	5,7	5	0,0
Minas e Energia	0	0,0	464	4,0	328	2,8	1.756	15,0
Previdência	6.681	3,9	815	0,5	1.744	1,0		
Relações Exteriores	892	3,1	174	0,6	886	3,1		
Saúde	3.395	2,1	5.067	3,1	1.529	0,9	154	0,1
Trabalho	1.063	2,3	273	0,6	336	0,7		0,0
Transporte	635	4,9	261	2,0	461	3,6	1.069	8,3
Comunicações	597	13,3	172	3,8	363	8,1		
Cultura	262	4,3	131	2,1	436	7,1		
Meio-Ambiente	1.295	9,6	353	2,6	547	4,0	6	0,0
Total	37.418	4,5	33.113	3,9	17.628	2,1	4.794	0,6

Orgão Superior	Serv. Pes. Fís.(e)		Locação mão-de-obra(f)		Serv. Pes. Juríd.(g)		Total(a+b+c+d+e+f+g)	
	R\$ mil	%	R\$ mil	%	R\$ mil	%	R\$ mil	%
Presidência ²	138	0,9	1.835	11,5	10.843	68,0	15.950	100,0
Adm. e Ref. do Estado	35	1,3	919	33,5	1.557	56,8	2.741	100,0
Planejamento	448	3,0	1.047	7,1	10.912	74,0	14.753	100,0
AGU	46	4,4	129	12,4	741	71,2	1.040	100,0
Agricultura	2.190	5,6	5.093	13,1	23.942	61,6	38.893	100,0
Ciência e Tecnologia	567	3,3	1.237	7,3	11.577	68,1	16.998	100,0
Fazenda	3.588	3,1	16.334	14,0	82.720	70,8	116.904	99,4
Educação	20.766	15,4	9.771	7,3	85.742	63,7	134.631	100,0
Ind. e Comércio	325	1,9	2.302	13,2	12.924	73,9	17.487	99,9
Justiça	1.042	4,5	2.972	12,8	10.123	43,5	23.280	100,0
Minas e Energia	962	8,2	792	6,7	7.439	63,4	12.244	100,0
Previdência	9.915	5,8	32.793	19,2	119.117	69,6	171.065	100,0
Relações Exteriores	11.526	40,3	53	0,2	15.097	52,7	28.628	100,0
Saúde	68.835	42,3	21.664	13,3	62.126	38,2	162.770	100,0
Trabalho	824	1,8	3.880	8,5	39.110	86,0	45.486	100,0
Transporte	150	1,2	1.586	12,3	8.779	67,8	12.940	100,0
Comunicações	104	2,3	900	20,1	2.338	52,3	4.474	100,0
Cultura	502	8,2	2.089	33,9	2.737	44,4	6.158	100,0
Meio-Ambiente	350	2,6	1.589	11,7	9.398	69,4	13.537	100,0
Total	122.313	14,6	106.985	12,7	517.223	61,6	839.978	100,0

Fonte: SIAFI

1 - Orçamento Fiscal e da Seguridade Social (Gestão 10 000), Outras Despesas Correntes, Aplicações Diretas

Diárias - Pessoal Civil (3.3.4.9.0.14.00)

Material de Consumo (3.3.4.9.0.30.00, excluídos os detalhes 30.09; 30.17; 30.35 e 30.36)

Passagens e Despesas com Locomoção (3.3.4.9.0.33.00)

Serviços de Consultoria (3.3.4.9.0.35.00)

Outros Serviços de Terceiros - Pessoa Física (3.3.4.9.0.36.00)

Locação de Mão-de-Obra (3.3.4.9.0.37.00)

Outros Serviços de Terceiros - Pessoa Jurídica (3.3.4.9.0.39.00, excluídos os detalhes 39.50 e 39.57)

2 - Inclui despesas da Vice-Presidência

3 - Excluem-se os Materiais Farmacológicos, de Processamento de Dados, Laboratoriais e Hospitalares.

4 - Excluem-se os Serviços Médicos-Hospitalares e Odontológicos e os Serviços de Processamento de Dados.

CUSTEIO

1.1. Despesas de Custeio no 1º Trimestre de 1.998 Por Área

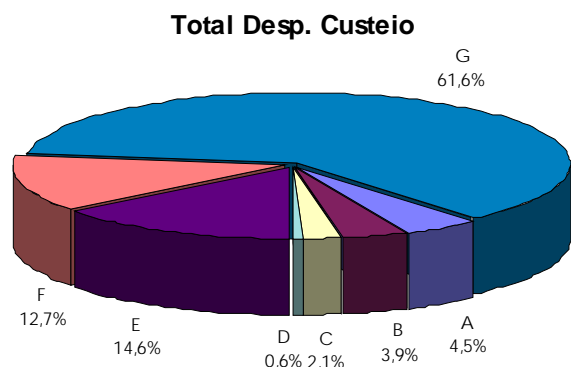
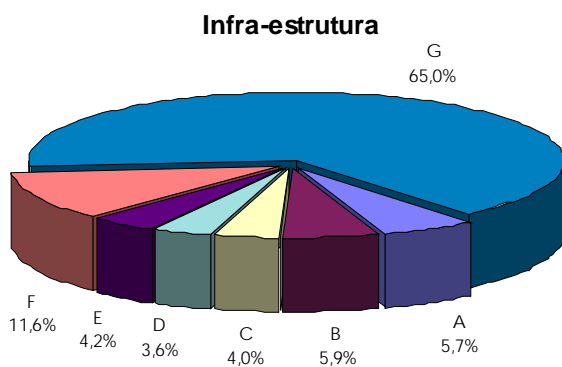
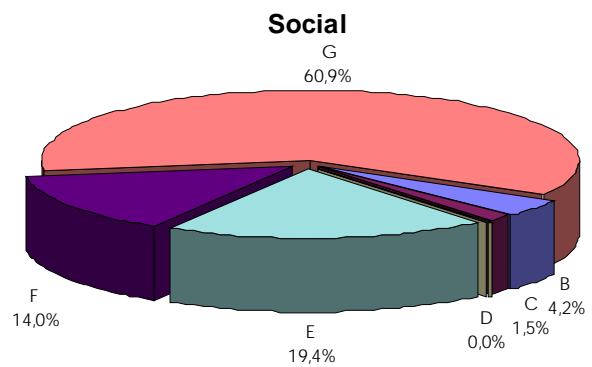
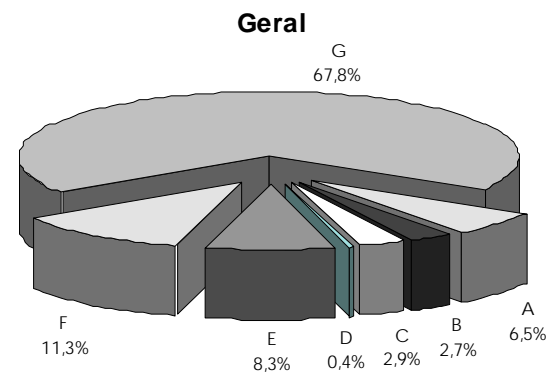
Órgão Superior	A		B		C		D	
	Diárias (a)		Mat. Consumo (b)		Passagens (c)		Consultoria (d)	
	R\$ mil	%	R\$ mil	%	R\$ mil	%	R\$ mil	%
Geral	12.499	6,5	5.241	2,7	5.652	2,9	857	0,4
Infra-estrutura	5.902	5,7	6.120	5,9	4.101	4,0	3.706	3,6
Social	19.521	3,6	21.753	4,0	7.874	1,4	232	0,0
Total	37.922	4,5	33.113	3,9	17.628	2,1	4.794	0,6

Órgão Superior	E		F		G		Total	
	Serv. Pes. Fís.		Locação m-d-o		Serv. Pes. Juríd.		(a+b+c+d+e+f+g)	
	R\$ mil	%	R\$ mil	%	R\$ mil	%	R\$ mil	%
Geral	16.130	8,3	21.907	11,3	131.267	67,8	193.553	100,0
Infra-estrutura	4.298	4,2	11.909	11,6	67.000	65,0	103.036	100,0
Social	101.885	18,7	73.169	13,5	318.955	58,7	543.389	100,0
Total	122.313	14,6	106.985	12,7	517.223	61,6	839.978	100,0

Fonte: SIAFI

Social	Infra-estrutura	Geral
Cultura	Comunicações	AGU
Justiça	Minas e Energia	Adm. e Ref. do Estado
Trabalho	Ind. e Comércio	Presidência ¹
Educação	Ciência e Tecnologia	Meio-Ambiente
Previdência	Agricultura	Planejamento
Saúde	Transporte	Relações Exteriores
		Fazenda

1 - Inclui despesas da Vice - Presidência



2. Despesas com Diárias e Passagens no 1º trimestre de 1.998¹

Por Ministério / Entidade

Órgão Superior	1997		1998		Variação % 98/97
	R\$ mil	%	R\$ mil	%	
Presidência ²	731	1,6	1.022	1,7	39,8
Adm. e Ref. do Estado	206	0,4	198	0,3	-4,0
Planejamento	2.178	4,6	1.763	3,0	-19,0
AGU	57	0,1	59	0,1	3,4
Agricultura	2.510	5,3	3.640	6,2	45,0
Ciência e Tecnologia	2.397	5,1	2.314	3,9	-3,4
Fazenda	8.357	17,8	11.688	19,9	39,9
Educação	5.828	12,4	7.204	12,3	23,6
Ind. e Comércio	1.499	3,2	1.681	2,9	12,1
Justiça	2.563	5,5	5.555	9,4	116,7
Minas e Energia	811	1,7	873	1,5	7,6
Previdência	7.402	15,8	8.813	15,0	19,1
Relações Exteriores	2.464	5,2	1.779	3,0	-27,8
Saúde	5.348	11,4	5.869	10,0	9,7
Trabalho	1.349	2,9	1.534	2,6	13,7
Transporte	1.092	2,3	1.100	1,9	0,7
Comunicações	631	1,3	960	1,6	52,3
Cultura	337	0,7	821	1,4	143,5
Meio-Ambiente	1.234	2,6	1.925	3,3	56,0
Total	46.994	100,0	58.797	100,0	25,1

Fonte: SIAFI

1 - Orçamento Fiscal e da Seguridade Social (Gestão 10 000), Outras Despesas Correntes, Aplicações Diretas

Diárias - Pessoal Civil (3.3.4.9.0.14.00)

Passagens e Despesas com Locomoção (3.3.4.9.0.33.00)

Outros Serviços de Terceiros - Pessoa Física (3.3.4.9.0.36.02 e 03)

2 - Inclui despesas da Vice- Presidência

Por Área (ver quadro 1.1)

Órgão Superior	1997		1998		Variação % 98/97
	R\$ mil	%	R\$ mil	%	
Geral	15.227	32,4	18.433	31,4	21,1
Infra-estrutura	8.939	19,0	10.568	18,0	18,2
Social	22.827	48,6	29.795	50,7	30,5
Total	46.994	100,0	58.797	100,0	25,1

CUSTEIO

3. Despesas com Material de Consumo no 1º Trimestre de 1.998¹

Por Ministério / Entidade

Órgão Superior	1997		1998		Variação %
	R\$ mil	%	R\$ mil	%	98/97
Presidência ²	963	2,5	2.149	6,5	123,0
Adm. e Ref. do Estado	74	0,2	39	0,1	-46,7
Planejamento	534	1,4	530	1,6	-0,7
AGU	10	0,0	65	0,2	576,0
Agricultura	3.020	7,9	4.251	12,8	40,8
Ciência e Tecnologia	465	1,2	690	2,1	48,5
Fazenda	1.428	3,7	1.931	5,8	35,2
Educação	9.296	24,2	11.755	35,5	26,5
Ind. e Comércio	243	0,6	282	0,9	16,2
Justiça	2.383	6,2	3.711	11,2	55,8
Minas e Energia	374	1,0	464	1,4	24,1
Previdência	395	1,0	815	2,5	106,4
Relações Exteriores	49	0,1	174	0,5	257,1
Saúde	17.011	44,3	5.067	15,3	-70,2
Trabalho	150	0,4	273	0,8	82,0
Transporte	1.104	2,9	261	0,8	-76,4
Comunicações	82	0,2	172	0,5	109,4
Cultura	109	0,3	131	0,4	19,6
Meio-Ambiente	694	1,8	353	1,1	-49,2
Total:	38.383	100,0	33.113	100,0	-13,7

Fonte: SIAFI

1 - Orçamento Fiscal e da Seguridade Social (Gestão 10 000), Outras Despesas Correntes, Aplicações Diretas

Material de Consumo (3.3.4.9.0.30.00)

Excluídos Materiais Farmacológicos, de Processamento de Dados, Laboratoriais e

Farmacológicos (detalhes 30.09; 30.17; 30.35 e 30.36)

2 - Inclui despesas da Vice - Presidência

Por Área (ver quadro 1.1)

Órgão Superior	1997		1998		Variação %
	R\$ mil	%	R\$ mil	%	98/97
Geral	3.751	9,8	5.241	15,8	39,7
Infra-estrutura	5.288	13,8	6.120	18,5	15,7
Social	29.344	76,5	21.753	65,7	-25,9
Total	38.383	100,0	33.113	100,0	-13,7

4. Despesas com Serviços no 1º Trimestre de 1.998¹

Por Ministério / Entidade

Órgão Superior	1997		1998		Variação % 97/96
	R\$ mil	%	R\$ mil	%	
Presidência ²	7.892	1,4	12.816	1,7	62,4
Adm. e Ref. do Estado	5.141	0,9	2.523	0,3	-50,9
Planejamento	9.639	1,7	12.487	1,7	29,5
AGU	717	0,1	916	0,1	27,8
Agricultura	23.145	4,0	31.231	4,2	34,9
Ciência e Tecnologia	9.637	1,7	14.242	1,9	47,8
Fazenda	93.468	16,1	103.400	13,8	10,6
Educação	82.782	14,2	116.353	15,5	40,6
Ind. e Comércio	7.169	1,2	15.565	2,1	117,1
Justiça	8.081	1,4	14.141	1,9	75,0
Minas e Energia	6.464	1,1	10.949	1,5	69,4
Previdência	143.191	24,6	161.825	21,5	13,0
Relações Exteriores	19.331	3,3	26.676	3,6	38,0
Saúde	103.143	17,7	152.779	20,3	48,1
Trabalho	18.071	3,1	43.814	5,8	142,5
Transporte	21.900	3,8	11.584	1,5	-47,1
Comunicações	4.780	0,8	3.343	0,4	-30,1
Cultura	2.952	0,5	5.329	0,7	80,5
Meio-Ambiente	13.742	2,4	11.342	1,5	-17,5
Total	581.245	100,0	751.315	100,0	29,3

Fonte: SIAFI

1 - Orçamento Fiscal e da Seguridade Social (Gestão 10 000), Outras Despesas Correntes, Aplicações Diretas

Serviços de Consultoria (3.3.4.9.0.35.00)

Outros Serviços de Terceiros - Pessoa Física (3.3.4.9.0.36.00)

Locação de Mão-de-Obra (3.3.4.9.0.37.00)

Outros Serviços de Terceiros - Pessoa Jurídica (3.3.4.9.0.39.00)

Excluem-se os Serviços Médicos-Hospitalares e Odontológicos e

os Serviços de Processamento de Dados, detalhes 39.50 e 39.57.

2 - Inclui despesas da Vice-Presidência

Por Área (ver quadro 1.1)

Órgão Superior	1997		1998		Variação % 98/97
	R\$ mil	%	R\$ mil	%	
Geral	149.930	25,8	170.161	22,6	13,5
Infra-estrutura	73.095	12,6	86.914	11,6	18,9
Social	358.220	61,6	494.240	65,8	38,0
Total	581.245	100,0	751.315	100,0	29,3

5. Despesas com Materiais e Serviços de Informática no 1º Trimestre de 1.998¹

Por Ministério / Entidade

Órgão Superior	1997		1998		Variação % 98/97
	R\$ mil	%	R\$ mil	%	
Presidência ²	95	0,1	110	0,1	16,1
Adm. e Ref. do Estado ³	5	0,0	2.790	2,4	52.511,7
Planejamento ³	4.556	5,2	5.990	5,2	31,5
AGU	4	0,0	13	0,0	211,9
Agricultura	584	0,7	651	0,6	11,5
Ciência e Tecnologia	439	0,5	585	0,5	33,4
Fazenda ³	30.718	34,9	29.935	26,0	-2,5
Educação	1.688	1,9	3.048	2,7	80,5
Ind. e Comércio	418	0,5	714	0,6	70,6
Justiça	1.796	2,0	3.015	2,6	67,9
Minas e Energia	774	0,9	1.337	1,2	72,7
Previdência ³	36.036	40,9	59.666	51,9	65,6
Relações Exteriores	34	0,0	150	0,1	338,3
Saúde	1.844	2,1	1.914	1,7	3,8
Trabalho	8.609	9,8	2.592	2,3	-69,9
Transporte	105	0,1	1.856	1,6	1.662,4
Comunicações	211	0,2	483	0,4	129,1
Cultura	32	0,0	40	0,0	27,4
Meio-Ambiente	129	0,1	79	0,1	-39,0
Total	88.077	100,0	114.968	100,0	30,5

Fonte: SIAFI

1 - Orçamento Fiscal e da Seguridade Social (Gestão 10 000), Outras Despesas Correntes, Aplicações Diretas

Material de Processamento de Dados (3.3.4.9.0.30.17)

Locação de Softwares (3.3.4.9.0.39.11)

Serviços de Processamento de Dados (3.3.4.9.0.39.57)

Aquisição de Softwares (3.3.4.9.0.39.94)

2 - Inclui despesas da Vice- Presidência

3 - As despesas com informática concentram-se nos Ministérios responsáveis pelas Bases de Dados e Sistemas estruturadores do governo

Por Área (ver quadro 1.1)

Órgão Superior	1997		1998		Variação % 98/97
	R\$ mil	%	R\$ mil	%	
Geral	35.541	40,4	39.068	34,0	9,9
Infra-estrutura	2.531	2,9	5.625	4,9	122,2
Social	50.005	56,8	70.275	61,1	40,5
Total	88.077	100,0	114.968	100,0	30,5

6. Despesas com Limpeza e Conservação no 1º Trimestre de 1.998¹*Por Ministério / Entidade*

Órgão Superior	1997		1998		Variação % 98/97
	R\$ mil	%	R\$ mil	%	
Presidência ²	586	1,7	899	2,0	53,3
Adm. e Ref. do Estado ³	290	0,9	348	0,8	20,0
Planejamento	571	1,7	657	1,5	15,2
AGU	42	0,1	51	0,1	21,2
Agricultura	1.100	3,2	2.004	4,5	82,1
Ciência e Tecnologia	861	2,5	952	2,1	10,5
Fazenda	6.087	17,9	6.009	13,5	-1,3
Educação	7.276	21,4	11.302	25,4	55,3
Ind. e Comércio	172	0,5	734	1,6	325,4
Justiça	1.016	3,0	2.430	5,5	139,2
Minas e Energia	203	0,6	464	1,0	128,4
Previdência	5.633	16,6	7.573	17,0	34,4
Relações Exteriores	40	0,1	259	0,6	550,5
Saúde	6.722	19,8	7.214	16,2	7,3
Trabalho	1.027	3,0	997	2,2	-2,9
Transporte	633	1,9	670	1,5	5,8
Comunicações	269	0,8	319	0,7	18,5
Cultura	381	1,1	716	1,6	88,0
Meio-Ambiente	1.014	3,0	886	2,0	-12,6
Total	33.925	100,0	44.484	100,0	31,1

Fonte: SIAFI

1 - Orçamento Fiscal e da Seguridade Social (Gestão 10 000), Outras Despesas Correntes, Aplicações Diretas

Serviços de Limpeza e Conservação (3.3.4.9.0.36.25)

Limpeza e Conservação (3.3.4.9.0.37.02)

Limpeza e Conservação (3.3.4.9.0.39.78)

2 - Inclui despesas da Vice- Presidência

3 - Inclui despesas com o Condomínio do Bloco "A"

Por Área (ver quadro 1.1)

Órgão Superior	1997		1998		Variação % 98/97
	R\$ mil	%	R\$ mil	%	
Geral	8.630	25,4	9.110	20,5	5,6
Infra-estrutura	3.240	9,5	5.142	11,6	58,7
Social	22.055	65,0	30.232	68,0	37,1
Total	33.925	100,0	44.484	100,0	31,1

CUSTEIO

7. Despesas com Vigilância no 1º Trimestre de 1.998¹

Por Ministério / Entidade

Órgão Superior	1997		1998		Variação %
	R\$ mil	%	R\$ mil	%	98/97
Presidência ²	771	1,5	1.217	1,8	57,9
Adm. e Ref. do Estado ³	581	1,1	615	0,9	5,8
Planejamento	779	1,5	1.175	1,8	50,9
AGU	193	0,4	256	0,4	32,9
Agricultura	2.799	5,5	4.506	6,8	61,0
Ciência e Tecnologia	439	0,9	1.376	2,1	213,3
Fazenda	10.317	20,2	10.124	15,3	-1,9
Educação	4.202	8,2	7.239	10,9	72,3
Ind. e Comércio	365	0,7	1.500	2,3	310,6
Justiça	463	0,9	1.049	1,6	126,6
Minas e Energia	191	0,4	575	0,9	201,4
Previdência	16.109	31,6	22.845	34,5	41,8
Relações Exteriores	18	0,0	308	0,5	1.623,4
Saúde	7.467	14,6	6.166	9,3	-17,4
Trabalho	2.671	5,2	3.144	4,7	17,7
Transporte	811	1,6	792	1,2	-2,4
Comunicações	438	0,9	525	0,8	19,9
Cultura	491	1,0	1.277	1,9	160,0
Meio-Ambiente	1.885	3,7	1.531	2,3	-18,8
Total	50.991	100,0	66.221	100,0	29,9

Fonte: SIAFI

1 - Orçamento Fiscal e da Seguridade Social (Gestão 10 000), Outras Despesas Correntes, Aplicações Diretas

Vigilância Ostensiva (3.3.4.9.0.37.03)

Vigilância Ostensiva (3.3.4.9.0.39.77)

2 - Inclui despesas da Vice-Presidência

3 - Inclui despesas com o Condomínio do Bloco "A"

Por Área (ver quadro 1.1)

Órgão Superior	1997		1998		Variação %
	R\$ mil	%	R\$ mil	%	98/97
Geral	14.544	28,5	15.227	23,0	4,7
Infra-estrutura	5.043	9,9	9.275	14,0	83,9
Social	31.404	61,6	41.720	63,0	32,9
Total	50.991	100,0	66.221	100,0	29,9

8. Modalidades de Licitação

Empenhos liquidados no 1º trimestre - 1998 - Orçamento fiscal e da Seguridade Social

Por Ministério / Entidade

Órgão Superior	Concurso		Convite		Tomada de Preços		Concorrência		Dispensa	
	R\$ mil	%	R\$ mil	%	R\$ mil	%	R\$ mil	%	R\$ mil	%
Presidência ¹	-		1.226	6,9	2.847	16,1	5.523	31,2	2.478	14,0
Adm. e Ref. do Estado	-		122	2,1	758	13,2	602	10,5	3.419	59,4
Planejamento	0	0,0	888	3,3	2.781	10,5	8.099	30,5	8.060	30,4
AGU	-		132	13,2	331	33,1	87	8,7	164	16,4
Agricultura	22	0,0	3.410	7,2	9.788	20,8	12.841	27,2	14.013	29,7
Ciência e Tecnologia	-		1.051	6,5	3.921	24,1	2.459	15,1	4.003	24,6
Fazenda	17	0,0	4.600	2,9	18.686	11,9	31.303	19,9	27.637	17,6
Educação	35	0,0	10.022	6,7	17.159	11,5	24.704	16,6	39.564	26,6
Ind. e Comércio	46	0,4	271	2,1	1.834	14,0	5.184	39,5	3.576	27,2
Justiça	4	0,0	2.438	9,3	6.576	25,1	6.134	23,4	6.087	23,2
Minas e Energia	4	0,0	727	5,6	2.937	22,7	1.149	8,9	4.658	35,9
Previdência	2.270	0,9	2.439	1,0	10.670	4,3	38.742	15,6	69.254	27,9
Trabalho	7	0,0	1.124	3,5	2.891	9,0	12.648	39,4	12.728	39,7
Transporte	-		2.305	2,0	5.484	4,8	99.855	87,6	3.065	2,7
Comunicações	-		506	7,0	707	9,8	2.861	39,5	1.824	25,2
Cultura	50	0,8	388	5,9	2.054	31,0	1.739	26,3	912	13,8
Meio-Ambiente	1	0,0	1.018	1,9	5.107	9,8	42.980	82,1	882	1,7
Gab. Extr. Pol. Fundiária	1	0,0	2.636	23,0	4.803	41,9	754	6,6	1.202	10,5
Total	2.457	0,2	46.459	4,3	120.713	11,3	358.947	33,5	218.581	20,4

Órgão Superior	Inexigibilidade		Suprimento de Fundos		Total do Aplicável		Não Aplicável		TOTAL	
	R\$ mil	%	R\$ mil	%	R\$ mil	%	R\$ mil	%	R\$ mil	%
Presidência ¹	3.752	21,2	1.875	10,6	17.700	100,0	63.668		81.368	
Adm. e Ref. do Estado	840	14,6	18	0,3	5.760	100,0	17.797		23.557	
Planejamento	6.085	22,9	635	2,4	26.547	100,0	185.749		212.296	
AGU	242	24,2	44	4,4	1.000	100,0	4.586		5.586	
Agricultura	6.629	14,1	450	1,0	47.153	100,0	541.647		588.801	
Ciência e Tecnologia	4.696	28,8	154	0,9	16.285	100,0	167.490		183.775	
Fazenda	74.351	47,4	426	0,3	157.020	100,0	81.564.836		81.721.856	
Educação	55.543	37,4	1.676	1,1	148.702	100,0	1.845.101		1.993.803	
Ind. e Comércio	2.099	16,0	120	0,9	13.130	100,0	35.515		48.645	
Justiça	3.904	14,9	1.085	4,1	26.228	100,0	418.027		444.255	
Minas e Energia	3.121	24,1	361	2,8	12.957	100,0	117.539		130.495	
Previdência	124.021	50,0	782	0,3	248.177	100,0	12.994.052		13.242.229	
Relações Exteriores	672	18,1	14	0,4	3.709	100,0	89.625		93.334	
Saúde	17.418	14,1	552	0,4	123.819	100,0	3.675.923		3.799.742	
Trabalho	2.564	8,0	131	0,4	32.093	100,0	1.678.157		1.710.251	
Transporte	3.254	2,9	27	0,0	113.989	100,0	360.385		474.374	
Comunicações	1.290	17,8	55	0,8	7.243	100,0	100.753		107.995	
Cultura	1.316	19,9	161	2,4	6.620	100,0	23.249		29.869	
Meio-Ambiente	1.976	3,8	400	0,8	52.364	100,0	143.264		195.628	
Gab. Extr. Pol. Fundiária	1.485	13,0	569	5,0	11.449	100,0	159.037		170.486	
Total	315.256	29,4	9.533	0,9	1.071.946	100,0	104.186.399		105.258.344	

Fonte: SIAFI

1 - Inclui despesas da Vice - Presidência

ENAP
Escola Nacional de
Administração Pública

1.1 - Número de Turmas e Alunos Treinados

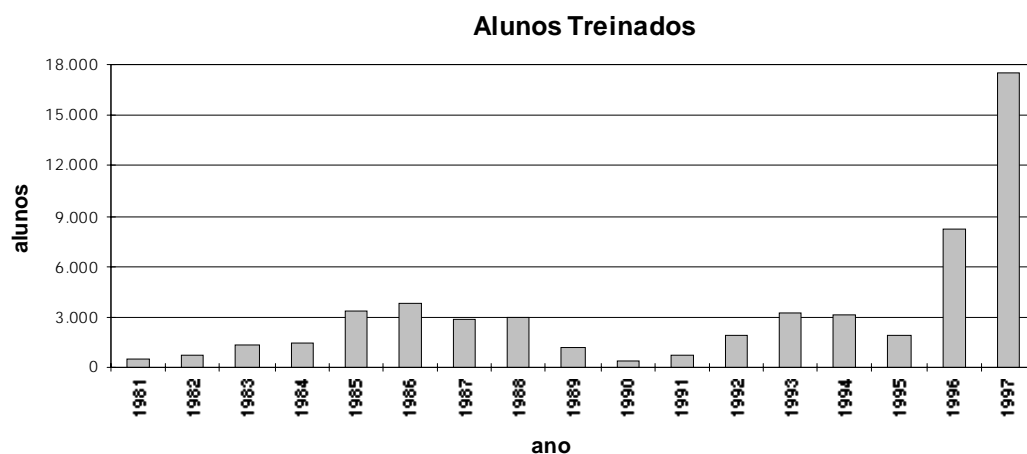
<i>Ano</i>	<i>Número de Turmas</i>	<i>Alunos Treinados</i>
1981	13	429
1982	25	767
1983	35	1.269
1984	31	1.477
1985	150	3.358
1986	162	3.821
1987	89	2.882
1988	97	3.019
1989	55	1.185
1990	10	340
1991	13	747
1992	62	1.929
1993	102	3.251
1994	134	3.105
SOMA	978	27.579
1995	141	1.964
1996	388	8.279 ¹
1997*	1.001	18.966 ¹
SOMA	1.530	29.209

Fonte: MARE/ENAP.

* até Dez/97

1 - 30% - Curso de Informática Básica

70% - R.H., Leg e Orçamento, Desenvolvimento Gerencial, Gestão Estratégica no Setor Público.



1.2- Maiores clientes da ENAP em 1997*

<i>Instituição</i>	<i>Número de Treinamentos</i>
1. Ministério do Exército	1.514
2. Ministério da Aeronáutica	1.253
3. Presidência da República	868
4. Ministério da Adm. e Reforma do Estado	830
5. Ministério da Agricultura	750
6. Ministério da Justiça	716
7. Ministério do Planejamento e Orçamento	663
8. Ministério das Minas e Energia	574
9. Ministério da Fazenda	567
10. Advogacia Geral da União	559
11. Ministério do Trabalho	489
12. Ministério da Marinha	428
13. INSS	401
14. CONAB	370
15. INCRA	349
16. Ministério da Educação e do Desporto	289
17. IBAMA	259
18. DNER	191
19. Ministério da Cultura	176
20. INMETRO	159
21. Fundação Nacional de Saúde	155
22. UnB	133
23. Ministério da Saúde (adm.direta)	123
24. CNPq	156
25. SUDAM	109
26. INPI	107
Total	12.188

Fonte: MARE/ENAP

* até dez/97

1.3- Comparativo dos Resultados de Capacitação

	<i>1994 (a)</i>	<i>1997 (b)</i>	<i>(b)/(a) - %</i>
Total de Alunos	3.105	18.966	611
Total Hora-Aula	8.219	26.976	328
Total Hora-Aula - Aluno	269.004	920.912	342
Servidores/Dias Treinados ¹	33.625	115.114	342

Fonte: MARE/ENAP

1 - Total Hora-Aula - Aluno dividido por 8

* Resultados obtidos até dez/97

1.4- Recursos Orçamentários X Treinamentos realizados entre 1995 e 1997

	<i>Orçamento realizado</i>	<i>Convênio FAT realizado</i>	<i>Convênio CAPES realizados</i>	<i>Total em</i>	<i>Treinamentos realizados</i>	
	<i>(R\$ mil)</i>	<i>(R\$ mil)</i>	<i>(R\$ mil)</i>	<i>(R\$ mil)</i>	<i>(A)</i>	<i>(B)</i>
1995	9.039	-		9.039	100	1964 ¹
1996	10.293	977 ²		11.270	125	8.279
1997	9.877	2.072	100	12.049	133	18.966

1 - ENAP em reestruturação

MARE | Ministério da Administração
Federal e Reforma do Estado

O **Boletim Estatístico de Pessoal** é uma publicação mensal do Departamento de Carreiras e Remuneração da Secretaria de Recursos Humanos do Ministério da Administração Federal e Reforma do Estado. O Boletim também está disponível na Internet: www.mare.gov.br. ou escreva pelo E-mail: boletim@mare.gov.br.

