

Boletim Estatístico de Pessoal

Ministro

Luiz Carlos Bresser Pereira

Chefe de Gabinete

José Walter Vasquez Filho

Secretária-Executiva

Cláudia Maria Costin

Secretária da Reforma do Estado

Angela Santana Carvalho

Secretário de Tecnologia da Informação

Rainer Weiprecht

Secretário de Recursos Humanos

Luiz Carlos de Almeida Capella

Secretário de Logística e Projetos Especiais

Carlos Cesar Pimenta

Presidente da Escola Nacional de Administração Pública

Regina Silvia Viotto Monteiro Pacheco

BOLETIM ESTATÍSTICO:**Diretor do Departamento de Carreiras e Remuneração**

Nelson Marconi

23**Coordenadora-Geral de Estudos e Informações Gerenciais**

Sandra Helena Caresia Gustavo Rodrigues

Divisão Técnica

Cícero Guimarães Belluco

Joelina Magalhães Cavalcanti

Maria Vilani Maia de Freitas

Paulo César Caserta da Cunha Vasconcellos

Edição Gráfica e Montagens Gráficas

Paulo César Caserta da Cunha Vasconcellos e Francisco Nunes Viana

Boletim Estatístico de Pessoal. v. 1 , n.23 , mar. 1998
Brasília, Ministério da Administração Federal e Reforma do Estado.
V. mensal

62p.

1. Estatística - Periódicos. I. Brasil. Ministério da Administração Federal e Reforma do
Estado. CDD 318.1

CDD 318.1

I - ESTATÍSTICAS DE PESSOAL

a) Informações Mensais

<i>Despesas.....</i>	<i>5</i>
<i>Servidores.....</i>	<i>20</i>
<i>Remuneração.....</i>	<i>22</i>
<i>Aposentados.....</i>	<i>24</i>

b) Informações Anuais e Analíticas

<i>Despesas</i>	<i>29</i>
<i>Servidores - Quantitativo.....</i>	<i>34</i>
<i>Remuneração.....</i>	<i>42</i>
<i>DAS.....</i>	<i>45</i>
<i>Aposentados.....</i>	<i>47</i>
<i>Estados e Municípios.....</i>	<i>51</i>

II - ENAP

<i>Treinamentos.....</i>	<i>59</i>
--------------------------	-----------

1.1 - Despesa de Pessoal Civil do Executivo - SIAPE ^{1,2,3}

Valores Nominais - fev/98

R\$ milhões

Mês	Mensal			Acumulado 12 últimos meses		
	Valor R\$ milhões	Variação % s/ Ano Anterior		Valor R\$ milhões	Variação % s/ Anteriores ⁴	
		Mês Anterior	Mesmo Mês		Mês Anterior	12 Meses
Fev-97	1.590	-10,0	5,1	20.923	0,4	6,8
Mar	1.590	0,0	2,2	20.957	0,2	5,7
Abr	1.686	6,0	8,3	21.086	0,6	6,2
Mai	1.704	1,1	8,3	21.217	0,6	7,7
Jun	2.273	33,4	8,0	21.386	0,8	6,8
Jul	1.686	-25,8	7,3	21.502	0,5	6,1
Ago	1.679	-0,4	3,9	21.564	0,3	4,9
Set	1.726	2,8	8,2	21.695	0,6	4,4
Out	1.814	5,1	11,9	21.889	0,9	4,9
Nov	2.706	49,2	13,0	22.200	1,4	6,1
Dez	2.343	-13,4	18,4	22.565	1,6	8,4
Jan-98	1.850	-21,0	4,7	22.648	0,4	8,6
Fev	1.698	-8,3	6,8	22.755	0,5	8,8

Fonte: SIAPE (Sistema Integrado de Administração de Recursos Humanos do Poder Executivo) - MARE

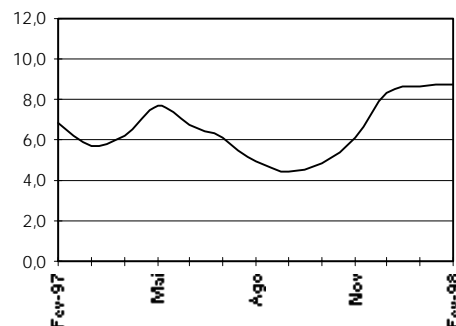
1 - Inclui administração direta, autarquias e fundações

2 - Inclui ativos, aposentados, instituidores de pensão

3 - Não inclui MPU, BACEN, militares, empresas públicas e sociedade de economia mista, serv. da área de inteligência e do MRE em exercício no exterior

4 - Acumulado de mar/97 a fev/98 contra mar/96 a fev/97.

Acum. últimos 12 meses
var.%s/ 12 meses anteriores



1.2 - Despesa de Pessoal Civil do Executivo - SIAPE - Ativos ^{1,2}

Valores Nominais - fev/98

R\$ milhões

Mês	Mensal			Acumulado 12 últimos meses		
	Valor R\$ milhões	Variação % s/ Ano Anterior		Valor R\$ milhões	Variação % s/ Anteriores ³	
		Mês Anterior	Mesmo Mês		Mês Anterior	12 Meses
Fev-97	841	-17,3	6,7	11.194	0,5	6,0
Mar	836	-0,5	1,8	11.209	0,1	4,2
Abr	933	11,6	13,1	11.317	1,0	4,9
Mai	947	1,5	14,0	11.433	1,0	6,7
Jun	1.110	17,3	11,6	11.548	1,0	7,0
Jul	918	-17,3	12,3	11.648	0,9	7,1
Ago	907	-1,2	4,1	11.685	0,3	6,0
Set	907	0,0	6,4	11.739	0,5	5,7
Out	1.030	13,5	18,6	11.901	1,4	6,8
Nov	1.500	45,6	19,6	12.146	2,1	9,2
Dez	1.526	1,8	27,2	12.473	2,7	11,9
Jan-98	1.045	-31,5	2,7	12.500	0,2	12,2
Fev	891	-14,7	6,0	12.551	0,4	12,1

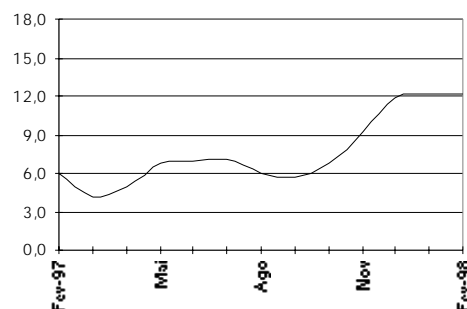
Fonte: SIAPE (Sistema Integrado de Administração de Recursos Humanos do Poder Executivo) - MARE

1 - Inclui administração direta, autarquias e fundações

2 - Não inclui MPU, BACEN, militares, empresas públicas e sociedade de economia mista, serv. da área de inteligência e do MRE em exercício no exterior

3 - Acumulado de mar/97 a fev/98 contra mar/96 a fev/97.

Acum. últimos 12 meses
var.%s/ 12 meses anteriores

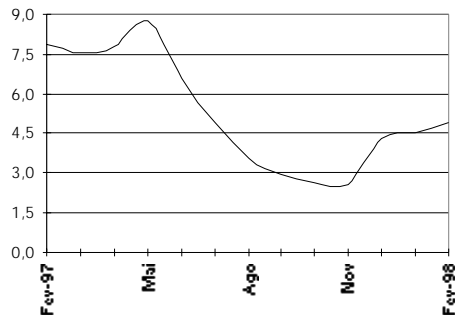


1.3 - Despesa de Pessoal Civil do Executivo - SIAPE - Aposentados ^{1,2,3}

Valores Nominais - fev/98

R\$ milhões

Acum. últimos 12 meses
var. %s/ 12 meses anteriores



Mês	Mensal			Acumulado 12 últimos meses		
	Valor R\$ milhões	Variação % s/		Valor R\$ milhões	Variação % s/	
		Mês Anterior	Mesmo Mês Ano Anterior		Mês Anterior	12 Meses Anteriores ⁴
Fev-97	749	-0,1	3,3	9.728	0,2	7,9
Mar	754	0,6	2,8	9.749	0,2	7,6
Abr	753	-0,2	2,8	9.770	0,2	7,8
Mai	758	0,6	2,1	9.785	0,2	8,8
Jun	1.163	53,5	4,9	9.839	0,5	6,6
Jul	767	-34,0	1,9	9.853	0,1	4,9
Ago	772	0,6	3,6	9.880	0,3	3,6
Set	819	6,1	10,3	9.956	0,8	3,0
Out	784	-4,3	4,2	9.988	0,3	2,6
Nov	1.206	53,9	5,8	10.055	0,7	2,6
Dez	817	-32,2	4,8	10.092	0,4	4,3
Jan-98	805	-1,5	7,4	10.147	0,5	4,6
Fev	807	0,2	7,6	10.204	0,6	4,9

Fonte: SIAPE (Sistema Integrado de Administração de Recursos Humanos do Poder Executivo) - MARE

1 - Inclui administração direta, autarquias e fundações

2 - Inclui aposentados e instituidores de pensão

3 - Não inclui MPU, BACEN, militares, em empresas públicas e sociedade de economia mista, serv. da área de inteligência

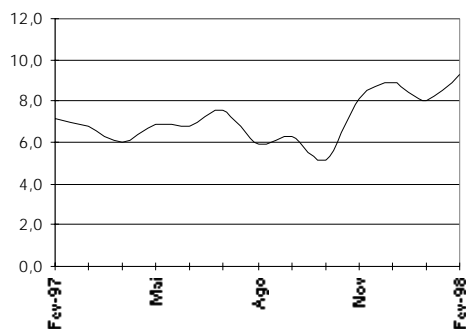
4 - Acumulado de mar/97 a fev/98 contra mar/96 a fev/97.

1.4 - Despesa de Pessoal da União - Total ^{1,2}

Valores Nominais - fev/98

R\$ milhões

Acum. 12 últimos meses
var. %s/ 12 meses anteriores



Mês	Mensal			Acumulado 12 últimos meses		
	Valor R\$ milhões	Variação % s/		Valor R\$ milhões	Variação % s/	
		Mês Anterior	Mesmo Mês Ano Anterior		Mês Anterior	12 Meses Anteriores ³
Fev-97	3.065	-23,8	2,7	41.036	0,2	7,1
Mar	3.120	1,8	10,8	41.339	0,7	6,8
Abr	3.287	5,4	7,0	41.552	0,5	6,0
Mai	3.401	3,5	15,1	42.000	1,1	6,9
Jun	4.146	21,9	6,7	42.262	0,6	6,8
Jul	3.393	-18,2	12,8	42.646	0,9	7,5
Ago	3.134	-7,6	0,0	42.644	0,0	5,9
Set	3.219	2,7	7,4	42.865	0,5	6,3
Out	3.255	1,1	5,4	43.031	0,4	5,1
Nov	4.347	33,6	10,7	43.450	1,0	8,1
Dez	6.142	41,3	21,3	44.530	2,5	8,9
Jan-98	3.748	-39,0	-6,8	44.257	-0,6	8,1
Fev	3.660	-2,4	19,4	44.852	1,3	9,3

Fonte: Secretaria do Tesouro Nacional. Os dados foram apurados pelo critério de competência.

1 - Inclui administração direta (executivo civil e militar, legislativo e judiciário) e administração indireta (autarquias, fundações, empresas públicas e sociedades de economia mista).

2 - Inclui ativos, aposentados, instituidores de pensão e transferências a Estados, Municípios e DF.

3 - Acumulado de mar/97 a fev/98 contra mar/96 a fev/97.

1.5 - Despesa de Pessoal da União - Ativo ¹

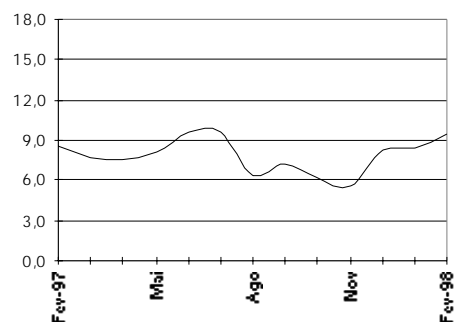
Valores Nominais - fev/98				R\$ milhões		
Mês	Mensal			Acumulado 12 últimos meses		
	Valor R\$ milhões	Variação % s/		Valor R\$ milhões	Variação % s/	
		Mês Anterior	Mesmo Mês Ano Anterior		Mês Anterior	12 Meses Anteriores ²
Fev-97	1.616	-28,4	4,3	22.181	0,3	8,5
Mar	1.626	0,6	9,5	22.322	0,6	7,7
Abr	1.708	5,1	11,5	22.498	0,8	7,5
Mai	1.764	3,3	13,5	22.708	0,9	8,1
Jun	1.992	12,9	12,8	22.934	1,0	9,6
Jul	1.810	-9,2	13,1	23.144	0,9	9,6
Ago	1.603	-11,4	-8,4	22.997	-0,6	6,3
Set	1.729	7,9	9,3	23.144	0,6	7,3
Out	1.723	-0,4	3,9	23.209	0,3	6,2
Nov	2.313	34,2	-0,6	23.194	-0,1	5,6
Dez	3.978	72,0	30,2	24.118	4,0	8,2
Jan-98	2.110	-47,0	-6,5	23.971	-0,6	8,4
Fev	1.927	-8,7	19,3	24.283	1,3	9,5

Fonte: Secretaria do Tesouro Nacional. Os dados foram apurados pelo critério de competência.

1 - Inclui administração direta (executivo civil e militar, legislativo e judiciário) e administração indireta (autarquias, fundações, empresas públicas e sociedades de economia mista).

2 - Acumulado de mar/97 a fev/98 contra mar/96 a fev/97.

**Acum. 12 últimos meses
var. %s/ 12 meses anteriores**



1.6 - Despesa de Pessoal da União - Aposentado ^{1,2}

Valores Nominais - fev/98				R\$ milhões		
Mês	Mensal			Acumulado 12 últimos meses		
	Valor R\$ milhões	Variação % s/		Valor R\$ milhões	Variação % s/	
		Mês Anterior	Mesmo Mês Ano Anterior		Mês Anterior	12 Meses Anteriores ³
Fev-97	1.364	-4,2	8,5	16.839	0,6	10,1
Mar	1.311	-3,9	14,1	17.001	1,0	10,3
Abr	1.415	7,9	3,1	17.043	0,2	8,5
Mai	1.370	-3,2	9,8	17.166	0,7	9,0
Jun	2.003	46,1	4,6	17.254	0,5	6,7
Jul	1.430	-28,6	11,8	17.405	0,9	7,6
Ago	1.378	-3,6	9,0	17.518	0,7	7,1
Set	1.397	1,3	12,0	17.668	0,9	7,1
Out	1.395	-0,1	9,0	17.784	0,7	5,6
Nov	1.932	38,5	25,7	18.179	2,2	12,0
Dez	1.933	0,1	9,8	18.352	1,0	10,8
Jan-98	1.428	-26,1	0,2	18.355	0,0	9,7
Fev	1.584	10,9	16,1	18.574	1,2	10,3

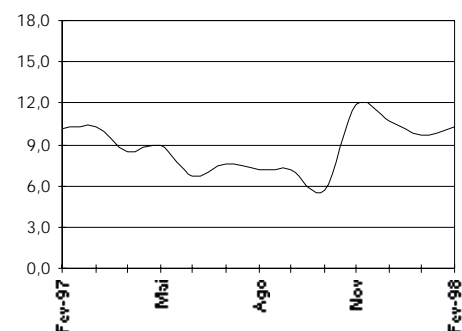
Fonte: Secretaria do Tesouro Nacional. Os dados foram apurados pelo critério de competência.

1 - Inclui administração direta (executivo civil e militar, legislativo e judiciário) e administração indireta (autarquias, fundações, empresas públicas e sociedades de economia mista).

2 - Inclui instituidores de pensão.

3 - Acumulado de mar/97 a fev/98 contra mar/96 a fev/97.

**Acum. 12 últimos meses
var. %s/ 12 meses anteriores**



1.7 - Despesa de Pessoal da União - Transferências ¹

Valores Nominais - fev/98

R\$ milhões

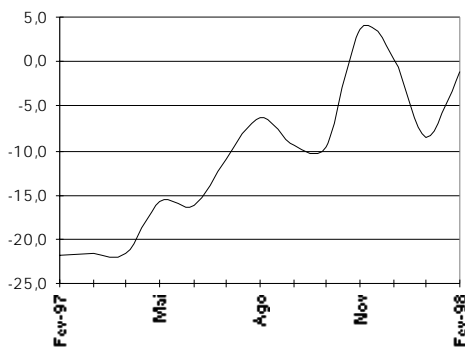
Mês	Mensal			Acumulado 12 últimos meses		
	Valor R\$ milhões	Variação % s/		Valor R\$ milhões	Variação % s/	
		Mês Anterior	Mesmo Mês Ano Anterior		Mês Anterior	12 Meses Anteriores ²
Fev-97	86	-74,7	-52,0	2.016	-4,4	-21,8
Mar	182	112,6	-0,1	2.016	0,0	-21,6
Abr	163	-10,4	-2,8	2.011	-0,2	-21,6
Mai	266	62,8	75,2	2.125	5,7	-15,7
Jun	151	-43,2	-25,5	2.074	-2,4	-16,1
Jul	154	1,7	17,9	2.097	1,1	-11,1
Ago	153	-0,6	26,4	2.129	1,5	-6,3
Set	93	-38,9	-44,7	2.053	-3,6	-9,5
Out	137	47,1	-9,5	2.039	-0,7	-9,7
Nov	103	-25,0	59,5	2.077	1,9	3,7
Dez	231	124,4	-6,7	2.061	-0,8	0,3
Jan-98	210	-9,0	-38,1	1.931	-6,3	-8,4
Fev	149	-29,0	74,1	1.995	3,3	-1,1

Fonte: Secretaria do Tesouro Nacional. Os dados foram apurados pelo critério de competência.

1- Transferências referem-se ao repasse de recursos federais a Estados, Municípios e DF para pagamento de pessoal.

2- Acumulado de mar/97 a fev/98 contra mar/96 a fev/97.

Acum. 12 últimos meses
var.%s/ 12 meses anteriores



1.8 - Despesa de Pessoal da União - Executivo ^{1,2}

Valores Nominais - Fev/98

R\$ milhões

Mês	Mensal			Acumulado 12 últimos meses		
	Valor R\$ milhões	Variação % s/		Valor R\$ milhões	Variação % s/	
		Mês Anterior	Mesmo Mês Ano Anterior		Mês Anterior	12 Meses Anteriores ³
Fev-97	2.544	-21,0	4,2	34.260	0,3	8,0
Mar	2.528	-0,6	8,1	34.450	0,6	7,8
Abr	2.724	7,8	5,2	34.584	0,4	6,7
Mai	2.661	-2,3	7,1	34.760	0,5	6,9
Jun	3.396	27,6	29,6	35.536	2,2	10,5
Jul	2.751	-19,0	-12,1	35.155	-1,1	6,8
Ago	2.572	-6,5	-4,2	35.043	-0,3	4,4
Set	2.728	6,0	8,9	35.266	0,6	5,0
Out	2.709	-0,7	3,7	35.362	0,3	3,6
Nov	3.915	44,5	11,3	35.761	1,1	6,3
Dez	4.753	21,4	18,5	36.503	2,1	6,7
Jan-98	2.706	-43,1	-16,0	35.988	-1,4	5,4
Fev	2.679	-1,0	5,3	36.123	0,4	5,4

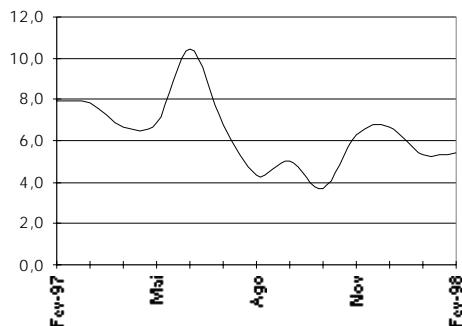
Fonte: Secretaria do Tesouro Nacional. Os dados foram apurados pelo critério de competência.

1- Inclui administração direta (civil e militar) e MPU e administração indireta (autarquias, fundações, empresas públicas e sociedade de economia mista).

2- Inclui ativos, aposentados e instituidores de pensão.

3- Acumulado de mar/97 a fev/98 contra mar/96 a fev/97.

Acum. 12 últimos meses
var. %s/ 12 meses anteriores



1.9 - Despesa de Pessoal da União - Legislativo ¹

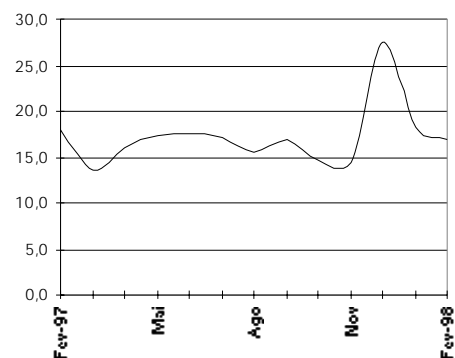
Valores Nominais - fev/98				R\$ milhões		
Mês	Mensal			Acumulado 12 últimos meses		
	Valor R\$ milhões	Variação % s/		Valor R\$ milhões	Variação % s/	
		Mês Anterior	Mesmo Mês Ano Anterior		Mês Anterior	12 Meses Anteriores ²
Jan-97	157	-53,7	12,3	1.461	1,2	18,0
Fev-97	148	-5,7	2,6	1.465	0,3	13,5
Mar	120	-19,0	37,5	1.498	2,2	16,1
Abr	116	-3,2	31,0	1.525	1,8	17,3
Mai	103	-11,5	14,0	1.538	0,8	17,7
Jun	166	61,2	17,0	1.562	1,6	17,2
Jul	170	2,6	29,6	1.601	2,5	15,5
Ago	111	-34,7	21,4	1.620	1,2	16,9
Set	102	-8,4	13,6	1.632	0,7	14,7
Out	93	-8,8	43,5	1.660	1,7	14,4
Nov	108	15,9	190,4	1.731	4,2	27,6
Dez	317	194,5	-6,6	1.708	-1,3	18,3
Jan-98	156	-50,6	-0,4	1.708	0,0	16,9
Fev	156	0,0	5,6	1.716	0,5	17,1

Fonte: Secretaria do Tesouro Nacional. Os dados foram apurados pelo critério de competência.

1 - Inclui ativos, aposentados e instituidores de pensão.

2 - Acumulado de mar/97 a fev/98 contra mar/96 a fev/97.

Acum. 12 últimos meses
var. %s/ 12 meses anteriores



1.10 - Despesa de Pessoal da União - Judiciário ¹

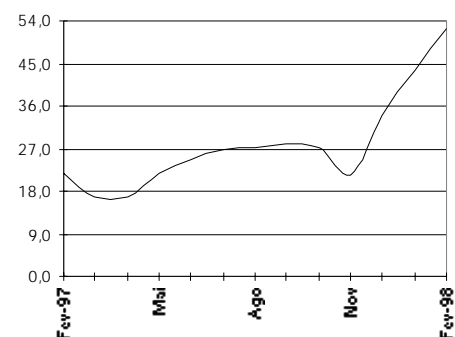
Valores Nominais - fev/98				R\$ milhões		
Mês	Mensal			Acumulado 12 últimos meses		
	Valor R\$ milhões	Variação % s/		Valor R\$ milhões	Variação % s/	
		Mês Anterior	Mesmo Mês Ano Anterior		Mês Anterior	12 Meses Anteriores ²
Fev-97	288	-4,9	31,4	3.295	2,1	21,8
Mar	289	0,5	38,9	3.376	2,5	16,6
Abr	283	-2,0	25,1	3.432	1,7	16,8
Mai	371	31,1	63,2	3.576	4,2	21,8
Jun	433	16,6	43,8	3.708	3,7	24,5
Jul	319	-26,4	36,3	3.793	2,3	26,9
Ago	298	-6,5	24,9	3.852	1,6	27,3
Set	296	-0,5	25,8	3.913	1,6	28,0
Out	316	6,5	22,0	3.970	1,5	27,3
Nov	222	-29,6	-28,6	3.881	-2,2	21,5
Dez	841	278,1	81,3	4.258	9,7	33,7
Jan-98	675	-19,7	123,1	4.630	8,7	43,5
Fev	675	0,0	134,7	5.018	8,4	52,3

Fonte: Secretaria do Tesouro Nacional. Os dados foram apurados pelo critério de competência.

1 - Inclui ativos, aposentados e instituidores de pensão.

2 - Acumulado de mar/97 a fev/98 contra mar/96 a fev/97.

Acum. 12 últimos meses
var. %s/ 12 meses anteriores



DESPESAS

1.11 - Despesa de Pessoal Civil do Executivo¹ por Ministérios

	Valores Nominais - fev/98				R\$ mil		
	Composição				Variação % s/		
					Ano Anterior		
	Mês	%	Acumulado 12 últ.meses	%	Mês Anterior	Mês Mesmo	Acumulado 12 meses ⁴
Presidência ²	12.543	0,74	173.606	0,76	-16,7	9,4	9,7
EMFA	1.879	0,11	21.917	0,10	-4,4	22,4	10,4
Adm. e Ref. Estado	2.605	0,15	33.557	0,15	-7,9	13,9	3,3
Aeronautica	29.606	1,74	379.128	1,67	-4,0	7,5	4,8
Agricultura	40.923	2,41	716.917	3,15	-7,5	-27,4	-5,5
Assuntos Fundiários	18.537	1,09	64.075	0,28	-8,3	-	-67,7
Ciência e Tecnologia	14.525	0,86	180.727	0,79	4,3	39,8	27,1
Fazenda	218.913	12,90	2.808.068	12,34	-7,4	13,8	13,2
Educação	386.498	22,77	5.388.366	23,68	-11,9	1,7	8,7
Esportes	235	0,01	3.361	0,01	-9,2	-0,4	-0,9
Exército	30.952	1,82	400.404	1,76	-0,3	2,1	0,6
Ind. e Comércio	5.857	0,35	82.028	0,36	-8,4	16,2	24,0
Justiça	139.177	8,20	1.939.349	8,52	-19,6	36,8	45,6
Marinha	26.357	1,55	318.025	1,40	8,6	20,0	7,0
Minas e Energia	5.050	0,30	69.509	0,31	-9,5	1,5	3,6
Previdência	191.888	11,30	2.575.840	11,32	-5,9	0,8	2,2
Relações Exteriores ³	9.040	0,53	114.576	0,50	0,4	9,0	7,6
Saúde	288.917	17,02	3.839.700	16,87	-5,6	1,5	4,2
Trabalho	47.137	2,78	660.600	2,90	-7,8	-2,5	2,5
Transporte	79.006	4,65	1.024.101	4,50	2,0	6,0	0,9
Comunicações	30.772	1,81	424.440	1,87	2,8	0,3	4,1
Cultura	6.152	0,36	82.412	0,36	-9,2	2,7	-0,1
Meio-Ambiente	30.563	1,80	407.720	1,79	-8,3	8,5	12,4
Planejamento	36.656	2,16	460.928	2,03	-10,0	15,1	7,4
AGU	1.358	0,08	17.839	0,08	-12,4	7,9	14,8
Ex-Territórios	42.280	2,49	567.706	2,49	-7,2	5,2	0,0
Total	1.697.426	100,0	22.754.899	100,0	-8,3	6,7	8,0

Fonte: SIAPE - MARE. Os dados foram calculados pelo regime de competência

1- Inclui administração direta, fundações e autarquias.

2- Inclui os gastos da Vice-Presidência e da SAE

3- Não inclui gastos com pessoal lotado no exterior.

4 - Variação do acumulado de mar-97/fev-98 contra o acumulado de mar-96/fev-97.

**1.12 - Despesa de Pessoal Civil do Executivo
Presidência ¹**

Valores Nominais - fev/98

R\$ mil

	Composição				Variação % s/		
	Mês	%	Acum.12 Últ.Meses	%	Mês anterior	Ano Anterior	
						Mês	Acumulado 12 meses ¹
Presidência	12.438	86,24	172.056	88,00	-14,9	-8,5	13,2
Vice-Presidência	105	0,73	1.551	0,79	-9,5	-9,0	-1,4
EMFA	1.879	13,03	21.917	11,21	-4,4	22,4	10,4
Total	14.422	100,0	195.523	100,0	-15,2	10,9	9,7

Fonte: SIAPE - MARE. Os dados foram calculados pelo regime de competência.

1 - Variação do acumulado de mar-97/fev-98 contra o acumulado de mar-96/fev-97.

**1.13 - Despesa de Pessoal Civil do Executivo
Ministério da Administração Federal e Reforma do Estado**

Valores Nominais - fev/98

R\$ mil

	Composição				Variação % s/		
	Mês	%	Acum.12 Últ.Meses	%	Mês anterior	Ano Anterior	
						Mês	Acumulado 12 meses ¹
Adm. Direta	2.206	84,67	27.784	82,80	-7,0	18,5	6,8
ENAP	399	15,33	5.773	17,20	-12,8	-6,1	-10,7
Total	2.605	100,0	33.557	100,0	-7,9	13,9	3,3

Fonte: SIAPE - MARE. Os dados foram calculados pelo regime de competência.

1 - Variação do acumulado de mar-97/fev-98 contra o acumulado de mar-96/fev-97.

**1.14 - Despesa de Pessoal Civil do Executivo
Ministério da Ciência e Tecnologia**

Valores Nominais - fev/98

R\$ mil

	Composição				Variação % s/		
	Mês	%	Acum.12 Últ.Meses	%	Mês anterior	Ano Anterior	
						Mês	Acumulado 12 meses ¹
Adm. Direta	8.331	57,36	103.683	57,37	14,6	55,5	42,3
CNPq	5.700	39,24	68.812	38,08	-6,8	22,8	7,8
Centro Tec. para Inform.	494	3,40	8.232	4,56	-7,5	26,8	49,2
Total	14.525	100,0	180.727	100,0	4,3	39,8	27,1

Fonte: SIAPE - MARE. Os dados foram calculados pelo regime de competência.

1 - Variação do acumulado de mar-97/fev-98 contra o acumulado de mar-96/fev-97.

DESPESAS

1.15 - Despesa de Pessoal Civil do Executivo

Ministério da Fazenda

Valores Nominais - fev/98

R\$ mil

	Composição				Variação % s/		
	Mês	%	Acum.12 Últ.Meses	%	Ano Anterior		
					Mês anterior	Mês	Acumulado 12 meses ¹
Adm. Direta	214.760	98,10	2.735.212	97,41	-7,5	16,3	15,8
Com. Val. Mobiliários	1.585	0,72	20.374	0,73	-10,9	6,0	-48,0
Sup. de Seg. Privados	2.567	1,17	31.371	1,12	2,9	8,5	4,4
SUNAB	0	0,00	21.111	0,75	-	-100,0	-58,0
Total	218.913	100,0	2.808.068	100,0	-7,4	13,8	13,2

Fonte: SIAPE - MARE. Os dados foram calculados pelo regime de competência.

1 - Variação do acumulado de mar-97/fev-98 contra o acumulado de mar-96/fev-97.

1.16 - Despesa de Pessoal Civil do Executivo

Ministério da Educação e do Desporto

Valores Nominais - fev/98

R\$ mil

	Composição				Variação % s/		
	Mês	%	Acum.12 Últ.Meses	%	Ano Anterior		
					Mês anterior	Mês	Acumulado 12 meses ¹
Adm. Direta	13.418	3,47	183.393	3,40	-5,2	2,0	4,4
Inst. de Ensino de 2º Grau ²	34.004	8,80	471.180	8,74	-9,7	11,5	10,1
Inst. de Ensino de 3º Grau ³	324.949	84,08	4.537.512	84,21	-7,0	2,7	5,3
Centros Fed. de Educação Tecnológica	8.838	2,29	124.622	2,31	-13,2	8,6	3,9
CAPES	391	0,10	4.958	0,09	-19,6	26,5	15,5
Fund. Assist. ao Estudante	0	0,00	2.637	0,05	-	-100,0	-89,4
Fundo Nac. Des. da Educ.	1.603	0,41	20.921	0,39	-16,6	154,5	223,8
Fund. Joaquim Nabuco	1.319	0,34	16.363	0,30	-4,9	17,1	9,9
Inst. Nac. de Educ. de Surdos	1.053	0,27	14.546	0,27	-1,4	-0,5	8,1
Inst. Benjamin Constant	708	0,18	9.474	0,18	-0,8	-35,9	6,3
Inst. Nac. de Estudos Pesq. Educacionais	214	0,06	2.757	0,05	-6,9	289,3	-
Total	386.498	100,0	5.388.366	100,0	-11,9	1,7	8,7

Fonte: SIAPE - MARE. Os dados foram calculados pelo regime de competência

1 - Variação do acumulado de mar-97/fev-98 contra o acumulado de mar-96/fev-97.

2- Inclui colégios, escolas técnicas e escolas agrotécnicas.

3- Inclui faculdades, fundações e universidades federais.

1.17 - Despesa de Pessoal Civil do Executivo
Ministério da Indústria, Comércio e Turismo

	Valores Nominais - fev/98						R\$ mil	
	Composição				Variação % s/			
	Mês	%	Acum.12 Últ.Meses	%	Mês anterior	Ano Anterior		
Mês						Acumulado 12 meses ¹		
Adm. Direta	1.227	20,96	17.628	21,49	-14,2	-3,6	11,4	
Inst. Brasileiro de Turismo	775	13,23	10.070	12,28	-6,4	10,4	-2,7	
INMETRO	1.746	29,81	26.454	32,25	-14,0	16,3	30,2	
INPI	2.109	36,00	27.875	33,98	0,2	35,0	41,6	
Total	5.857	100,0	82.028	100,0	-8,4	16,2	24,0	

Fonte: SIAPE - MARE. Os dados foram calculados pelo regime de competência.

1 - Variação do acumulado de mar-97/fev-98 contra o acumulado de mar-96/fev-96.

1.18 - Despesa de Pessoal Civil do Executivo
Ministério da Justiça

	Valores Nominais - fev/98						R\$ mil	
	Composição				Variação % s/			
	Mês	%	Acum.12 Últ.Meses	%	Mês anterior	Ano Anterior		
Mês						Acumulado 12 meses ¹		
Adm. Direta	55.869	40,14	743.812	38,35	-3,9	53,8	75,4	
Depart. de Polícia Federal	77.259	55,51	1.117.423	57,62	-28,8	29,5	34,2	
Fund. Nacional do Índio	5.539	3,98	72.679	3,75	-8,7	2,1	0,4	
Cons.Admin.Defesa Econômica	156	0,11	1.668	0,09	-8,8	52,6	166,4	
Defensoria Pública União	355	0,25	3.767	0,19	-0,9	70,1	46,5	
Total	139.177	100,0	1.939.349	100,0	-19,6	36,8	45,6	

Fonte: SIAPE - MARE. Os dados foram calculados pelo regime de competência.

1 - Variação do acumulado de mar-97/fev-98 contra o acumulado de mar-96/fev-97.

1.19 - Despesa de Pessoal Civil do Executivo
Ministério de Minas e Energia

	Valores Nominais - fev/98						R\$ mil	
	Composição				Variação % s/			
	Mês	%	Acum.12 Últ.Meses	%	Mês anterior	Ano Anterior		
Mês						Acumulado 12 meses ¹		
Adm. Direta	3.714	73,53	51.035	73,42	-7,4	-7,4	2,6	
Depart. Nac. de Prod. Mineral	1.337	26,47	18.475	26,58	-14,9	-14,9	6,5	
Total	5.050	100,0	69.509	100,0	-9,5	1,5	3,6	

Fonte: SIAPE - MARE. Os dados foram calculados pelo regime de competência.

1 - Variação do acumulado de mar-97/fev-98 contra o acumulado de mar-96/fev-97.

DESPESAS

1.20 - Despesa de Pessoal Civil do Executivo

Ministério da Previdência e Assistência Social

Valores Nominais - fev/98

R\$ mil

	Composição				Variação % s/		
					Ano Anterior		
	Mês	%	Acum.12 Últ.Meses	%	Mês anterior	Mês	Acumulado 12 meses ¹
Adm. Direta	5.796	3,02	76.334	2,96	-4,4	6,1	2,5
INSS	186.092	96,98	2.499.506	97,04	-5,9	0,7	2,2
Total	191.888	100,0	2.575.840	100,0	-5,9	0,8	2,2

Fonte: SIAPE - MARE. Os dados foram calculados pelo regime de competência.

1 - Variação do acumulado de mar-97/fev-98 contra o acumulado de mar-96/fev-97.

1.21 - Despesa de Pessoal Civil do Executivo

Ministério das Relações Exteriores ¹

Valores Nominais - fev/98

R\$ mil

	Composição				Variação % s/		
					Ano Anterior		
	Mês	%	Acum.12 Últ.Meses	%	Mês anterior	Mês	Acumulado 12 meses ²
Adm. Direta	8.979	99,33	113.799	99,32	0,3	9,0	7,8
Fund. Alexandre de Gusmão	61	0,67	777	0,68	3,9	4,4	-15,2
Total	9.040	100,0	114.576	100,0	0,4	9,0	7,6

Fonte: SIAPE - MARE. Os dados foram calculados pelo regime de competência.

1 - Exclui despesa de pessoal lotado no exterior.

2 - Variação do acumulado de mar-97/fev-98 contra o acumulado de mar-96/fev-97.

1.22 - Despesa de Pessoal Civil do Executivo

Ministério da Saúde

Valores Nominais - fev/98

R\$ mil

	Composição				Variação % s/		
					Ano Anterior		
	Mês	%	Acum.12 Últ.Meses	%	Mês anterior	Mês	Acum. 12 meses ¹
Adm. Direta	202.802	70,19	2.710.592	70,59	-5,5	-0,3	2,9
Fund. Oswaldo Cruz	9.306	3,22	117.851	3,07	-1,2	26,0	20,9
Inst. Nac. de Alim. e Nutrição	0	0,00	511	0,01	-	-100,0	-63,4
Fund. Nacional de Saúde	76.808	26,58	1.010.746	26,32	-6,3	4,3	6,3
Total	288.917	100,0	3.839.700	100,0	-5,6	1,5	4,2

Fonte: SIAPE - MARE. Os dados foram calculados pelo regime de competência.

1 - Variação do acumulado de mar-97/fev-98 contra o acumulado de mar-96/fev-97.

1.23 - Despesa de Pessoal Civil do Executivo

Ministério do Trabalho

Valores Nominais - fev/98

R\$ mil

	Composição				Variação % s/		
					Ano Anterior		
	Mês	%	Acum. 12 Últ. Meses	%	Mês anterior	Mês Mesmo	Acumulado 12 meses ¹
A dm . Direta	46.394	98,42	650.230	98,43	-7,4	-2,6	2,3
Fund. Jorge Duprat Figueiredo	744	1,58	10.370	1,57	-24,8	5,4	10,2
Total	47.137	100,0	660.600	100,0	-7,8	-2,5	2,5

Fonte: SIAPE - MARE. Os dados foram calculados pelo regime de competência.

1 - Variação do acumulado de mar-97/fev-98 contra o acumulado de mar-96/fev-97.

1.24 - Despesa de Pessoal Civil do Executivo

Ministério dos Transportes

Valores Nominais - fev/98

R\$ mil

	Composição				Variação % s/		
					Ano Anterior		
	Mês	%	Acum. 12 Últ. Meses	%	Mês anterior	Mês Mesmo	Acumulado 12 meses ¹
A dm . Direta	41.382	52,38	564.620	55,13	-0,3	0,7	0,5
DNER	37.624	47,62	459.481	44,87	4,7	12,5	1,3
Total	79.006	100,0	1.024.101	100,0	2,0	6,0	0,9

Fonte: SIAPE - MARE. Os dados foram calculados pelo regime de competência.

1 - Variação do acumulado de mar-97/fev-98 contra o acumulado de mar-96/fev-97.

1.25 - Despesa de Pessoal Civil do Executivo

Ministério da Cultura

Valores Nominais - fev/98

R\$ mil

	Composição				Variação % s/		
					Ano Anterior		
	Mês	%	Acum. 12 Últ. Meses	%	Mês anterior	Mês Mesmo	Acumulado 12 meses ¹
A dm . Direta	1.061	17,24	14.692	17,83	-10,0	4,0	6,8
Fund. Casa de Rui Barbosa	403	6,55	5.205	6,32	-3,8	15,4	3,8
Fund. Biblioteca Nacional	1.005	16,33	13.424	16,29	-7,0	0,7	-0,7
Fund. Cultural Palmares	103	1,68	1.360	1,65	-8,3	6,6	0,1
Inst. Br. do Patr. Hist. Art. Nac.	2.627	42,69	34.982	42,45	-10,5	2,4	-0,5
Inst. Brasil. de Arte e Cultura	954	15,51	12.750	15,47	-8,8	-0,9	-7,0
Total	6.152	100,0	82.412	100,0	-9,2	2,7	-0,1

Fonte: SIAPE - MARE. Os dados foram calculados pelo regime de competência.

1 - Variação do acumulado de mar-97/fev-98 contra o acumulado de mar-96/fev-97.

1.26 - Despesa de Pessoal Civil do Executivo

Ministério do Meio Ambiente, dos Rec. Hídricos e da Amazônia Legal

Valores Nominais - fev/98

R\$ mil

	Composição				Variação % s/		
	Mês	%	Acum.12 Últ.Meses	%	Ano Anterior		
					Mês anterior	Mês Mesmo	Acumulado 12 meses ¹
Adm. Direta	593	1,94	8.214	2,01	-10,0	-1,3	43,5
IBAMA	15.101	49,41	204.963	50,27	-12,5	4,2	2,8
DNOCS	14.869	48,65	194.544	47,71	-3,4	13,7	23,3
Total	30.563	100,0	407.720	100,0	-8,3	8,5	12,4

Fonte: SIAPE - MARE. Os dados foram calculados pelo regime de competência.

1 - Variação do acumulado de mar-97/fev-98 contra o acumulado de mar-96/fev-97.

1.27 - Despesa de Pessoal Civil do Executivo

Ministério do Planejamento e Orçamento

Valores Nominais - fev/98

R\$ mil

	Composição				Variação % s/		
	Mês	%	Acum.12 Últ.Meses	%	Ano Anterior		
					Mês anterior	Mês Mesmo	Acumulado 12 meses ¹
Adm. Direta	4.263	11,63	57.135	12,40	-9,6	5,6	5,7
IBGE.	20.135	54,93	248.300	53,87	-14,1	18,2	6,3
IPEA	3.764	10,27	49.365	10,71	-5,9	4,8	6,3
SUDENE	5.865	16,00	74.655	16,20	-2,4	19,5	14,1
SUDAM	1.838	5,01	20.509	4,45	8,0	24,0	7,1
SUFRAMA	791	2,16	10.963	2,38	-7,9	1,1	4,2
Total	36.656	100,0	460.928	100,0	-10,0	15,1	7,4

Fonte: SIAPE - MARE. Os dados foram calculados pelo regime de competência.

1 - Variação do acumulado de mar-97/fev-98 contra o acumulado de mar-96/fev-97.

1.28 - Despesa de Pessoal Civil do Executivo

Ex-Territórios

Valores Nominais - fev/98

R\$ mil

	Composição				Variação % s/		
	Mês	%	Acum.12 Últ.Meses	%	Ano Anterior		
					Mês anterior	Mês Mesmo	Acumulado 12 meses ¹
Ex-Territ. Fed. do Acre	4.107	9,71	50.239	8,85	-3,7	9,7	3,3
Ex-Territ. Fed. do Amapá	15.892	37,59	212.978	37,52	-4,1	16,3	-3,4
Ex-Territ. Fed. de Rondônia	12.512	29,59	176.530	31,10	-16,0	-10,2	-1,7
Ex-Territ. Fed. de Roraima	9.769	23,11	127.959	22,54	-0,6	10,4	7,7
Total	42.280	100,0	567.706	100,0	-7,2	5,2	0,0

Fonte: SIAPE - MARE. Os dados foram calculados pelo regime de competência.

1 - Variação do acumulado de mar-97/fev-98 contra o acumulado de mar-96/fev-97.

**1.29 - Despesa de Pessoal Civil do Executivo
Instituições de Ensino Superior**

Valores Nominais - fev/98

R\$ mil

	Composição				Variação % s/		
			Acum.		Mês anterior	ano anterior	
	Mês	%	mar-97 a fev-98	%		Mês	Acumulado 12 meses ¹
Fac. e Esc. Federais	7.603	2,34	105.373	2,32	-9,9	2,1	4,9
Agric. de Mossoró	1.160	0,36	16.145	0,36	-10,6	-18,6	5,6
C. Agrárias do Pará	1.126	0,35	16.229	0,36	-15,3	-3,4	-1,7
C. M édic. de P. Alegre	648	0,20	8.959	0,20	-18,3	1,4	3,5
Eng. de Itajubá	936	0,29	14.141	0,31	-13,6	-10,3	3,8
Far. e Od. de Alfenas	610	0,19	8.833	0,19	-12,1	-12,7	3,1
Med. do Tr. Mineiro	2.873	0,88	37.615	0,83	-5,3	3,7	6,9
Odontol. de Diamantina	250	0,08	3.452	0,08	-6,4	-3,8	5,8
Fund. Universitárias	69.371	21,35	1.011.609	22,29	-14,1	0,5	4,9
Acre	1.935	0,60	29.282	0,65	-18,7	-9,1	4,4
Amapá	236	0,07	3.419	0,08	-13,1	2,2	3,3
Amazonas	4.208	1,29	59.833	1,32	-22,0	-0,2	-0,2
Brasília	10.033	3,09	140.573	3,10	-15,1	4,6	13,2
Maranhão	5.209	1,60	79.046	1,74	-18,4	-1,1	1,7
Mato Grosso	5.039	1,55	89.707	1,98	-28,9	-29,0	4,4
Mato Grosso do Sul	6.981	2,15	97.234	2,14	-17,8	-14,2	20,6
Ouro Preto	1.858	0,57	28.877	0,64	-18,8	-9,6	4,1
Pelotas	4.685	1,44	66.477	1,47	-12,2	0,5	7,3
Piauí	4.353	1,34	62.299	1,37	-16,3	-2,8	11,9
Rio Grande	3.958	1,22	56.107	1,24	-18,8	-0,6	2,4
Rondônia	1.056	0,33	14.559	0,32	-17,0	-1,0	3,9
São Carlos	2.894	0,89	40.758	0,90	-14,3	-3,3	2,5
São João Del Rei	636	0,20	9.444	0,21	-20,2	3,9	9,1
Sergipe	3.224	0,99	45.289	1,00	-14,3	-1,1	-1,3
Uberlândia	7.183	2,21	109.558	2,41	-20,2	-10,4	4,6
Viçosa	5.884	1,81	79.148	1,74	-10,5	3,4	3,6
Univ. Federais	247.975	76,31	3.420.529	75,38	4,9	6,8	5,4
Alagoas	7.209	2,22	95.585	2,11	-15,5	18,1	24,3
Bahia	12.953	3,99	180.064	3,97	-11,4	0,5	1,3
Ceará	13.669	4,21	186.888	4,12	-10,8	10,1	21,4
Espírito Santo	6.080	1,87	85.722	1,89	-10,6	-3,7	-0,2
Fluminense	16.311	5,02	215.500	4,75	-7,6	2,4	1,6
Goiás	7.662	2,36	109.944	2,42	-9,5	3,0	10,7
Juiz de Fora	4.950	1,52	70.352	1,55	-8,8	1,7	9,1
Lavras	1.826	0,56	21.466	0,47	-11,1	21,7	10,9
Minas Gerais	17.350	5,34	240.537	5,30	-9,9	-1,6	6,0
Pará	10.045	3,09	142.673	3,14	-12,3	-6,1	0,0
Paraíba	19.359	5,96	266.643	5,88	-4,9	7,4	16,3
Paraná	12.477	3,84	172.409	3,80	-8,1	0,0	7,5
Pernambuco	13.567	4,18	188.062	4,14	-11,9	19,4	26,1
Rio de Janeiro	3.671	1,13	47.495	1,05	-11,7	20,9	17,8
Fed. do Rio de Janeiro	36.970	11,38	500.817	11,04	-8,2	15,9	14,9
Rural de Pernambuco	5.039	1,55	57.492	1,27	9,6	46,4	26,7
Rural do Rio de Janeiro	5.376	1,65	70.073	1,54	-7,0	25,9	23,9
Rio Grande do Norte	12.569	3,87	159.302	3,51	-9,8	13,1	8,4
Rio Grande do Sul	15.033	4,63	205.779	4,54	-15,3	1,6	4,0
Roraima	544	0,17	10.011	0,22	-32,5	-26,7	11,0
Santa Catarina	9.913	3,05	177.574	3,91	-31,4	-19,9	4,2
Santa Maria	8.848	2,72	127.197	2,80	-17,4	-2,3	4,8
São Paulo	6.554	2,02	88.945	1,96	-3,7	-0,8	-1,5
Total	324.949	100,00	4.537.512	100,00	-7,0	2,7	5,3

Fonte: SIAPE - MARE. Os dados foram calculados pelo regime de competência.

1 - Acumulado de mar/97 a fev/98 sobre acumulado de mar/96 a fev/97.

1.30 - Relação entre Despesa de Pessoal ¹ e Quantitativo de Servidores ¹ - Ativos Por Ministério/Entidade

	Acumulado 12 meses ² em %		
	Despesas ³	Quantitativo ³	Índice
	(a)	(b)	(a)/(b)
Presidência ⁴	1,14	1,05	1,09
EMFA	0,14	0,27	0,51
AGU	0,15	0,34	0,44
Ex-Ministérios	0,00	0,27	0,00
Ex-Territórios	3,46	4,77	0,73
Adm. e Ref. do Estado	0,25	0,23	1,07
Aeronautica	1,15	1,83	0,63
Agricultura	1,84	2,87	0,64
Assuntos Fundiários	1,21	1,17	1,04
Ciência e Tecnologia	1,24	0,85	1,46
Comunicações	0,38	0,26	1,47
Cultura	0,50	0,54	0,94
Educação	29,53	32,44	0,91
Esportes	0,03	0,03	0,90
Exército	1,18	2,35	0,50
Fazenda	8,58	4,94	1,74
Ind. e Comércio	0,55	0,45	1,22
Justiça	9,60	4,32	2,22
Marinha	1,26	2,19	0,57
Meio-Ambiente	1,68	1,38	1,21
Minas e Energia	0,32	0,38	0,86
Planejamento	2,23	2,28	0,98
Previdência	9,90	8,65	1,15
Relações Exteriores ⁵	0,46	0,38	1,22
Saúde	19,19	23,24	0,83
Trabalho	2,99	1,53	1,95
Transporte	1,04	1,01	1,03
Total	100,00	100,00	1,00

Fonte: SIAPE - MARE. Os dados referentes à despesa foram calculados pelo regime de competência.

1 - Posição de **fev/98**.

2 - Média no período entre mar/97 e fev/98

3 - Inclui somente servidores ativos do Poder Executivo.

4 - Inclui os gastos da Vice-Presidência, Fundação Roquette Pinto, AEB e da SAE.

5 - Não inclui, neste cálculo, gastos e quantitativo com pessoal lotado no exterior.

1.31 - Relação entre Despesas com Pessoal¹ e Receita Corrente Líquida da União²

Valores Nominais

R\$ milhões

	Despesa de Pessoal	Receita Corrente Líquida	% de Dep. Pes. / Rec. Cor. LÍq. ³
Acum. em 95	37.889	67.298	56,30
Jan-96	3.966	7.194	55,13
Fev	2.984	4.985	59,87
Mar	2.817	4.486	29,69
Abr	3.073	6.200	49,57
Mai	2.953	5.866	50,35
Jun	3.884	6.499	59,77
Jul	3.009	5.777	52,09
Ago	3.136	6.160	50,90
Set	2.998	5.945	50,43
Out	3.089	6.546	47,19
Nov	3.929	6.210	63,26
Dez	5.062	18.484	27,38
Acum. em 1996	40.901	89.353	45,77
Jan-97	4.020	7.738	51,95
Fev	3.065	7.644	40,10
Mar	3.120	8.194	38,07
Abr	3.287	8.680	37,87
Mai	3.401	6.983	48,70
Jun	4.146	7.900	52,49
Jul	3.393	9.613	35,30
Ago	3.134	7.156	43,80
Set	3.219	8.365	38,48
Out	3.255	8.046	40,46
Nov	4.347	6.944	62,60
Dez	6.141	9.778	62,80
Acum. em 1997	44.529	97.041	45,89
Jan-98	3.750	12.299	30,49
Fev	3.660	7.477	48,95

Fonte: STN/MF.

1- Inclui administração direta (executivo civil e militar, legislativo e judiciário) e administração indireta (autarquias, fundações, empresas públicas e sociedade de economia mista).

2- Valores apurados pelo critério de competência.

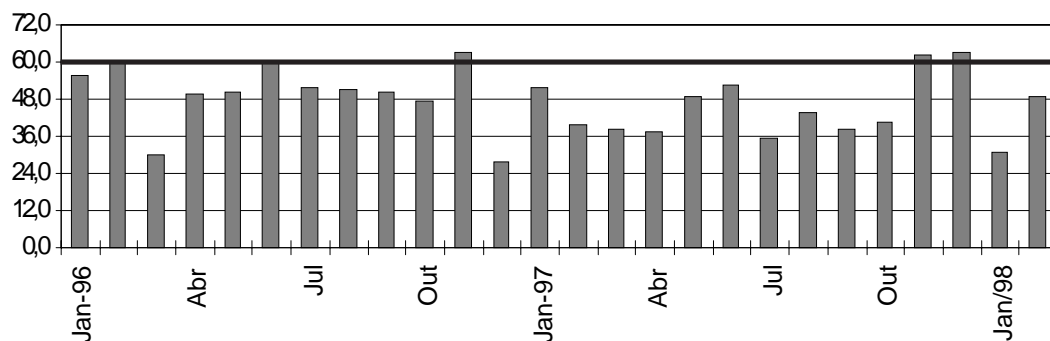
3- O limite de participação das Despesas de Pessoal X Receita Corrente Líquida definido na L.C. nº 82/95 (Lei Camata), não poderá exceder a 60% em cada exercício financeiro.

- A Receita Corrente Líquida corresponde à Receita Corrente da União menos:

- . transferências constitucionais e legais;
- . contribuição para o PIS/PASEP;
- . benefícios previdenciários.

- Das Receitas Correntes estão deduzidos os val. relativos aos incentivos e restituições fiscais.

% de Despesa de Pessoal / Receita Corrente Líquida



2.1 - Quantitativo de Servidores Civis Ativos da União

Posição - Fev/98		
	<i>Quantid.</i>	<i>% part.</i>
Executivo	528.056	84,7
Legislativo	19.137	3,1
Judiciário	76.032	12,2
Total	623.225	100,0

Fonte: SIAPE - MARE e STN

2.2 - Quantitativo de Servidores Civis do Poder Executivo e % de participação

Posição - fev/98								
	Admin.	%	Autarquia	%	Fundação	%	Total ¹	%
	Direta	part.		part.		part.		part.
Ativos	224.652	37,9	202.576	54,3	100.828	71,1	528.056	47,7
Aposentados	222.883	37,6	131.284	35,2	31.407	22,2	385.574	34,8
Inst.Pensões	144.573	24,4	38.987	10,5	9.509	6,7	193.069	17,4
Total	592.108	100,0	372.847	100,0	141.744	100,0	1.106.699	100,0

Fonte: SIAPE - SRH/MARE

1- Não inclui empresas públicas e sociedade de economia-mista.

2.3 - Quantitativo de Servidores Civis Ativos do Poder Executivo por Ministérios/Entidade

Posição - fev/98

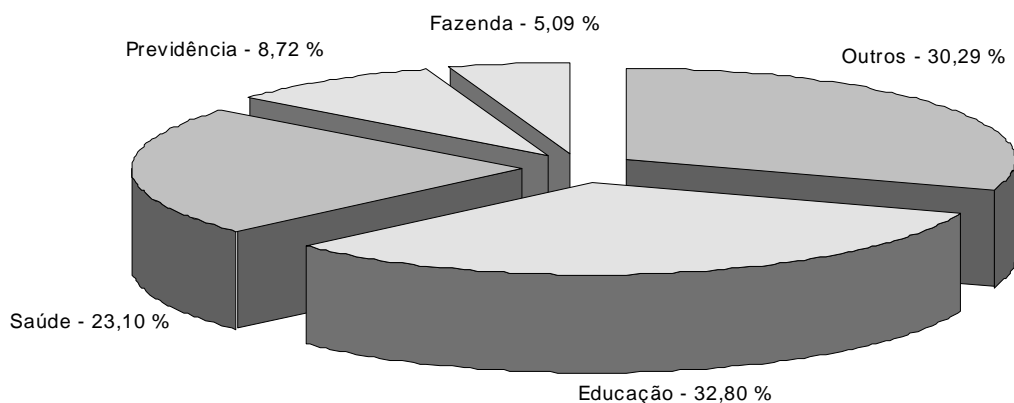
	<i>Quantitativo</i> ²	<i>Participação</i> %
Presidência ¹	5.364	1,02
EMFA	1.679	0,32
AGU	16	0,00
Ex-Ministérios	1.924	0,36
Ex-Territórios	25.114	4,76
Adm. e Ref. do Estado	1.133	0,21
Aeronautica	9.637	1,82
Agricultura	11.613	2,20
Assuntos Fundiários	6.223	1,18
Ciência e Tecnologia	4.558	0,86
Comunicações	1.377	0,26
Cultura	2.819	0,53
Educação	173.206	32,80
Esportes	167	0,03
Exército	12.424	2,35
Fazenda	26.884	5,09
Ind. e Comércio	2.396	0,45
Justiça	23.175	4,39
Marinha	11.554	2,19
Meio-Ambiente	8.546	1,62
Minas e Energia	1.933	0,37
Planejamento	12.082	2,29
Previdência	46.044	8,72
Relações Exteriores	3.086	0,58
Saúde	121.972	23,10
Trabalho	7.993	1,51
Transporte	5.137	0,97
Total	528.056	100,00

Fonte: SIAPE - MARE.

1- Inclui os servidores da Vice-Presidência, Fundação Roquette Pinto, AEB e da SAE.

2- Inclui Administ. Direta, Fundações e Autarquias

Distribuição de servidores civis ativos por Ministério - %



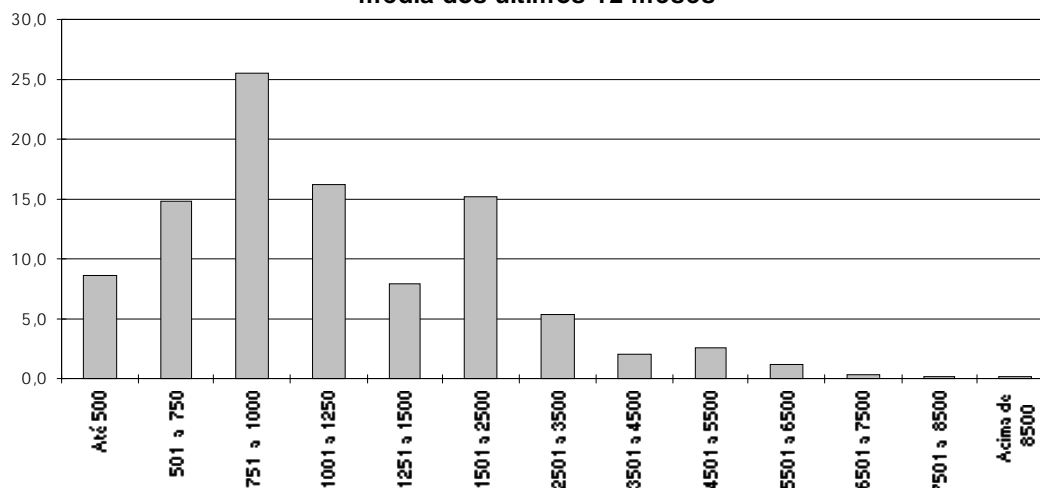
3.1 - Distribuição de Servidores Civis do Poder Executivo por Faixa de Remuneração - em %

Posição de Fev/98

R\$	Ativos (A)		Aposentados (B)		Total (A)+(B)	
	Mês	Média	Mês	Média	Mês	Média
	12 ult.meses		12 ult.meses		12 ult.meses	
Até 500	6,9	7,3	10,0	10,4	8,2	8,6
De 501 a 750	14,9	15,5	13,7	13,8	14,4	14,7
De 751 a 1000	25,9	26,7	23,8	23,9	25,0	25,5
De 1001 a 1250	14,3	14,3	18,8	18,9	16,2	16,3
De 1251 a 1500	10,1	9,8	5,6	5,4	8,2	8,0
De 1501 a 2500	15,8	15,9	14,1	14,0	15,1	15,1
De 2501 a 3500	6,0	5,2	5,4	5,4	5,7	5,3
De 3501 a 4500	2,2	1,8	2,4	2,3	2,3	2,0
De 4501 a 5500	3,1	2,8	2,6	2,4	2,9	2,6
De 5501 a 6500	0,5	0,5	2,2	2,1	1,2	1,2
De 6501 a 7500	0,2	0,1	0,7	0,7	0,4	0,4
De 7501 a 8500	0,1	0,1	0,5	0,5	0,3	0,2
Acima de 8.500	0,05	0,04	0,3	0,3	0,2	0,2
Total	100,0	100,0	100,0	100,0	100,0	100,0

Fonte: SIAPE e SRH/MARE.

Distribuição % por Faixa de Remuneração média dos últimos 12 meses



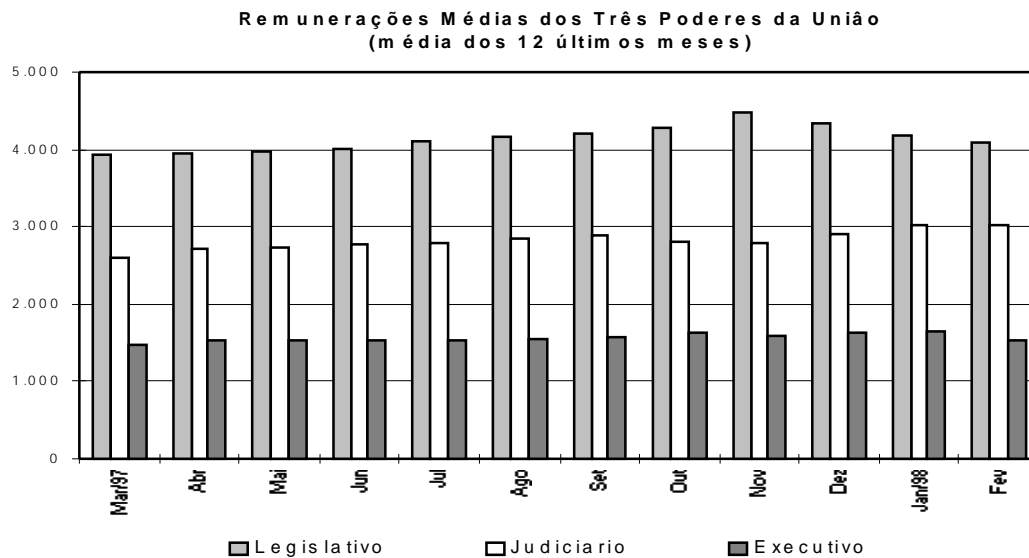
3.2 - Remuneração Média Mensal nos Três Poderes da União

Valores nominais - fev/98			R\$
	<i>Ativo</i>	<i>Aposentado ¹</i>	<i>Total</i>
Executivo	1.540	1.723	1.628
Legislativo	4.195	4.184	4.096
Judiciário	2.784	4.032	3.015
Total	1.693	1.792	1.735

Fonte: STN/MF e MARE.

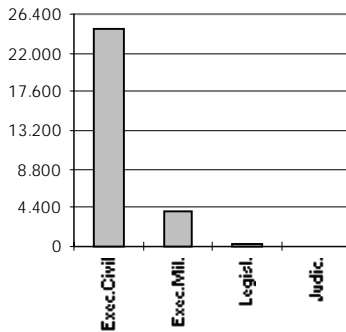
1- Inclui Instituidores de Pensão.

Remuneração média - média dos últimos 12 meses.



4.1 - Quantitativo de Aposentadorias por Poder

Aposentadoria por Poder
acumulado dos últimos 12
meses



Posição - Fev/98

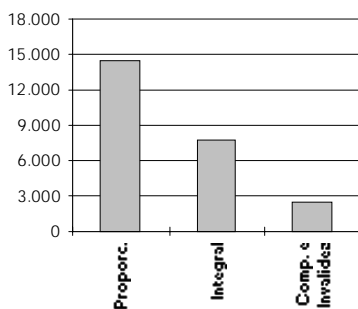
	Composição				Variação %	
	Mês	%	Acum. 12	%	Mês	Mesmo Mês
	últ. meses				Anterior	Ano Anterior
Executivo	1.510	97,0	28.639	98,7	-3,3	-6,0
Civil	1.227	78,8	24.768	85,3	-3,8	-7,9
Militar	283	18,2	4.081	14,1	-1,0	3,3
Legislativo	28	1,8	283	1,0	33,3	100,0
Judiciário	19	1,2	101	0,3	26,7	1800,0
Total	1.557	100	29.023	100,0	-2,6	-3,9

Fonte: SFC/MF.

4.2 - Quantitativo de Aposentadorias dos Cíveis do Poder

Executivo

Aposentadoria por tipo
acumulado dos últimos 12
meses



Posição - Fev/98

	Composição				Variação %	
	Mês	%	Acum.	%	Mês	Mesmo Mês
	12 últ. meses				Anterior	Ano Anterior
Integral	302	24,6	7.752	31,3	-3,2	-39,0
Proporcional	834	68,0	14.534	58,7	6,9	26,6
Comp. e Invalidez	91	7,4	2.482	10,0	-50,5	-48,9
Total	1.227	100,0	24.768	100,0	-3,8	-7,9

Fonte: SFC/MF.

4.3 - Quantitativo de Aposentadorias do Poder Executivo Civil por Cargo

Posição - Fev/98

	Mês					Acumulado 12 últimos meses				
	Integral	Proporc.	Compuls. ¹	Total		Integral	Proporc.	Compuls. ¹	Total	
	a	b	c	a+b+c	Part.%	a	b	c	a+b+c	Part.%
Ag. Administrativo	31	145	11	187	15,2	895	2.484	258	3.637	14,7
Médico	15	63	3	81	6,6	336	1.005	181	1.522	6,1
Professor Adj./3º Grau	29	33	5	67	5,5	931	439	70	1.440	5,8
Aux. Enfermagem	15	46	5	66	5,4	370	919	163	1.452	5,9
Aux. Op. Serv. Diversos	9	23	4	36	2,9	390	677	210	1.277	5,2
Assist. Administração	4	24	6	34	2,8	160	435	77	672	2,7
Ag. Portaria	4	15	8	27	2,2	229	298	105	632	2,6
Ag. Saúde Pública	19	10	5	34	2,8	260	175	56	491	2,0
Assistente Social	6	14	0	20	1,6	79	273	10	362	1,5
Motorista	7	24	1	32	2,6	204	296	90	590	2,4
Patrulheiro Rodoviário	4	1	0	5	0,4	326	21	42	389	1,6
Enfermeiro	1	18	0	19	1,5	70	234	20	324	1,3
Professor 1º/2º Grau	15	8	1	24	2,0	501	206	28	735	3,0
Outros	143	410	42	595	48,5	3.001	7.072	1.172	11.245	45,4
Total	302	834	91	1.227	100,0	7.752	14.534	2.482	24.768	100,0

Fonte: SFC/MF.

1 - Inclui aposentados por invalidez.

Informações Anuais e Analíticas

1.1 - Despesas com Pessoal da União - Acumulado no Ano

Valores Reais (base-dez/97)

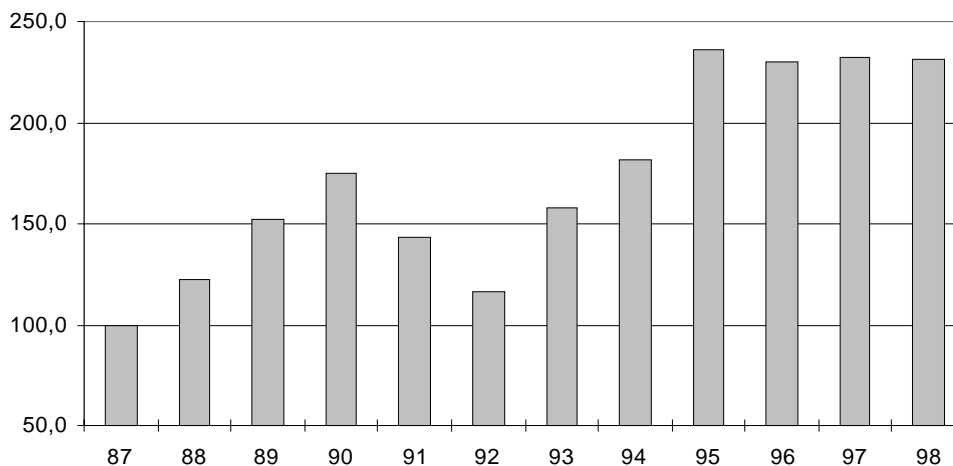
	<i>R\$ bilhões</i> ¹	<i>Índice (1987=100)</i>	<i>em % do PIB</i>
87	19,7	100,0	3,46
88	24,2	122,7	4,26
89	29,9	151,6	6,68
90	34,4	174,7	6,42
91	28,2	143,3	4,83
92	23,0	116,7	4,58
93	31,1	157,7	4,89
94	35,9	181,9	5,06
95	46,6	236,5	5,76
96	45,3	229,8	5,43
97	45,7	231,7	5,74
98 ²	45,5	231,0	

Fonte : SIAFI.

1- Corrigidos pelo IGP-DI/FG V. Valores apurados pelo critério de competência.

2- Acumulado de mar/97 a fev/98.

**Índice de despesa com Pessoal - acumulado no ano
1987=100**



1.2 - Relação da Despesa com Pessoal da União e à Receita Disponível ¹²

	<i>Despesas Pessoal</i>	<i>Receita Disponível</i>	<i>% da Desp. Pessoal em</i>
	<i>% var no ano</i>	<i>% var no ano</i> ³	<i>relação à Rec. Disponível</i> ⁴
Média 82/84			38,3%
Média 85/86			38,8%
87	12,2%	-6,1%	44,0%
88	13,4%	-10,7%	55,8%
89	-9,9%	9,3%	46,0%
90	33,5%	2,2%	60,1%
91	-33,7%	-31,2%	57,9%
92	-6,7%	-5,5%	57,2%
93	27,4%	20,8%	60,4%
94	43,2%	53,8%	56,2%
95	22,8%	10,2%	62,6%
96	-1,7%	-0,9%	62,1%
97	0,5%	12,5%	55,5%
98 ⁵	0,8%	-8,8%	61,3%

Fonte: Exec. Financeira do Tesouro Nacional; dados levantados pelo critério de caixa (liberação), que difere do utilizado na tabela 1.1; portanto, as variações no gasto com pessoal apresentam alguma diferença em relação ao mesmo cálculo baseado em valores da Tabela 1.1.

1- O objetivo desta tabela é mostrar:

- a estreita correlação entre as variações anuais nas despesas de pessoal e na receita disponível nos últimos anos e;
- a evolução da parcela da receita disponível destinada ao pagamento de pessoal.

2- Os valores são de dez/96 e foram deflacionados pelo INPC/IBGE.

3- Receita disponível = Rec. trib. líquida (-) liberações vinculadas

Receita trib. líquida = Rec. trib. bruta (-) incentivos fiscais

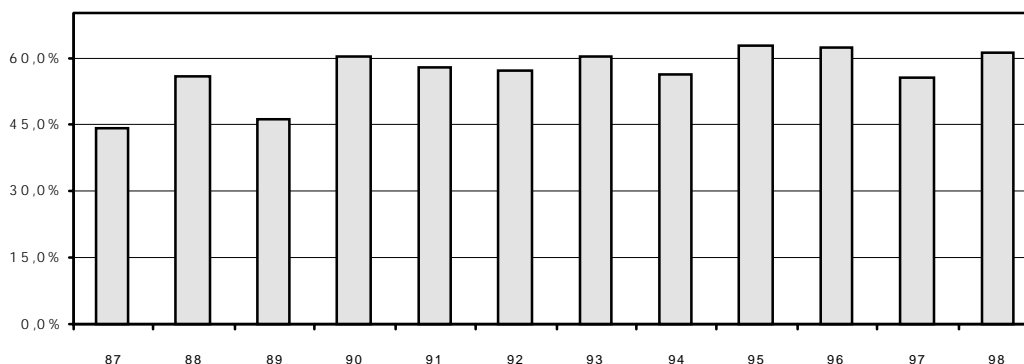
Liberações vinculadas = transferências legais e constitucionais

4- Esse cálculo não corresponde ao critério estabelecido pela L. C. 82/95 (Lei Camata), que

considera também, entre outros, as receitas e despesas da Previdência Social não incluídas aqui.

5- Acumulado de fev/97 a jan/98.

Despesa de Pessoal em relação à Receita Disponível - %



1.3 - Despesa com Pessoal da União - por Poder

<i>Valores Reais (base-dez/97)¹</i>					R\$ milhões
	<i>Executivo</i>	<i>Legislativo</i>	<i>Judiciário</i>	<i>Transferências Intergovern.</i>	<i>Total</i>
1987	17.057	629	716	1.313	19.715
1988	21.236	844	834	1.275	24.189
1989	25.578	1.000	1.510	1.796	29.884
1990	28.891	1.106	2.085	2.365	34.448
1991	23.599	975	1.872	1.797	28.243
1992	19.162	777	1.700	1.360	22.999
1993	25.812	862	2.461	1.948	31.083
1994	30.013	977	2.624	2.251	35.865
1995	39.069	1.408	3.313	2.799	46.589
1996	37.904	1.599	3.523	2.287	45.312
1997	37.450	1.753	4.363	2.123	45.690
1998 ²	36.700	1.741	5.078	2.030	45.549

Fonte : Tesouro Nacional; os dados foram apurados pelo critério de competência.

1- Corrigidos pelo IGP-DI/FGV.

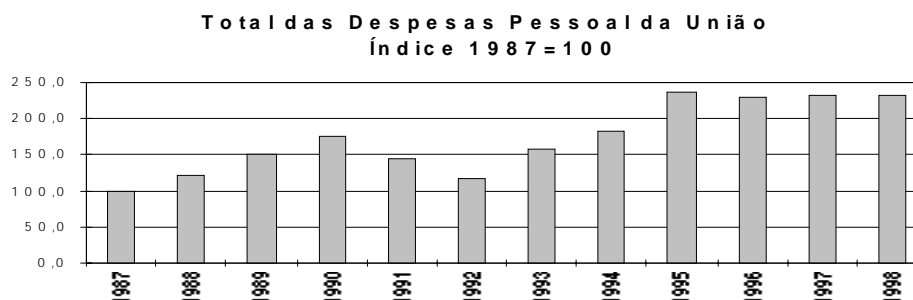
2- Acumulado de mar/97 a fev/98.

1.4 - Despesas com Pessoal da União - por Poder

<i>Índice 1987 = 100¹</i>					
	<i>Executivo</i>	<i>Legislativo</i>	<i>Judiciário</i>	<i>Transferências Intergovern.</i>	<i>Total</i>
1987	100,0	100,0	100,0	100,0	100,0
1988	124,5	134,0	116,5	97,1	122,7
1989	150,0	158,9	210,9	136,8	151,6
1990	169,4	175,8	291,1	180,2	174,7
1991	138,4	154,9	261,4	136,9	143,3
1992	112,3	123,5	237,4	103,6	116,7
1993	151,3	137,0	343,6	148,4	157,7
1994	176,0	155,2	366,4	171,4	181,9
1995	229,0	223,7	462,6	213,2	236,3
1996	222,2	254,0	491,9	174,2	229,8
1997	219,6	278,5	609,3	161,7	231,7
1998	215,2	276,6	709,1	154,6	231,0

Fonte : Tesouro Nacional; os dados foram apurados pelo critério de competência.

1- Tabela feita com base na Tabela 1.3.



DESPESAS

1.5 - Despesa com Pessoal da União - Ativos e Aposentados

Valores Reais (base-dez/97) ¹

R\$ milhões

	Ativos	Aposentados	Benefícios	Transferências	Total
			Globais e Ajustes	Intergover.	
1987	12.537	4.577	1.294	1.313	19.721
1988	15.965	5.746	1.203	1.275	24.189
1989	19.649	6.850	1.588	1.796	29.883
1990	23.177	8.878	27	2.365	34.448
1991	19.673	6.773	0	1.797	28.243
1992	15.438	6.201	0	1.360	22.999
1993	17.361	11.773	0	1.948	31.083
1994	19.348	14.701	-435	2.251	35.865
1995	23.968	19.821	0	2.799	46.588
1996	24.677	18.350	0	2.287	45.313
1997	24.729	18.837	0	2.123	45.689
1998 ²	24.641	18.877	0	2.030	45.548

Fonte : Tesouro Nacional; os dados foram apurados pelo critério de competência.

1- Corrigidos pelo IGP-DI/FGV.

2- Acumulado de mar/97 a fev/98.

1.6 - Despesa com Pessoal da União - Ativos e Aposentados

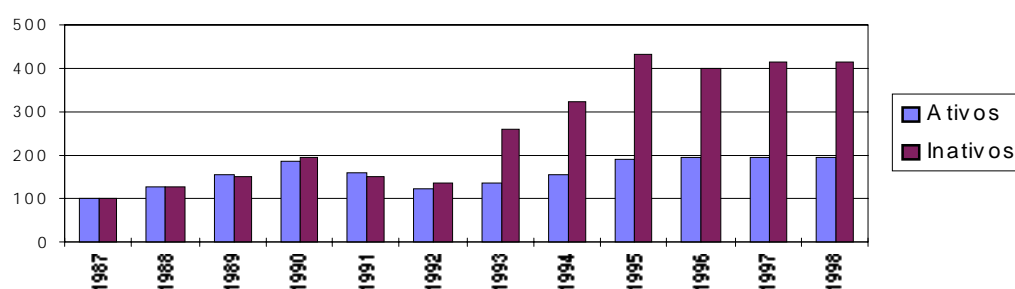
Índice 1987 = 100 ¹

	Ativos	Aposentados	Benefícios	Transferências	Total
			Globais e Ajustes	Intergover.	
1987	100,0	100,0	100,0	100,0	100,0
1988	127,3	125,5	93,0	97,1	122,7
1989	156,7	149,7	122,7	136,8	151,5
1990	184,9	194,0	2,1	180,2	174,7
1991	156,9	148,0	0,0	136,9	143,2
1992	123,1	135,5	0,0	103,6	116,6
1993	138,5	257,2	0,0	148,4	157,6
1994	154,3	321,2	-33,6	171,4	181,9
1995	191,2	433,1	0,0	213,2	236,2
1996	196,8	400,9	0,0	174,2	229,8
1997	197,3	411,6	0,0	161,7	231,7
1998	196,6	412,4	0,0	154,6	231,0

Fonte : Tesouro Nacional; os dados foram apurados pelo critério de competência.

1- Tabela construída com base na Tabela 1.5.

Despesa com Pessoal da União
Ativos e Aposentados
Índice 1987=100



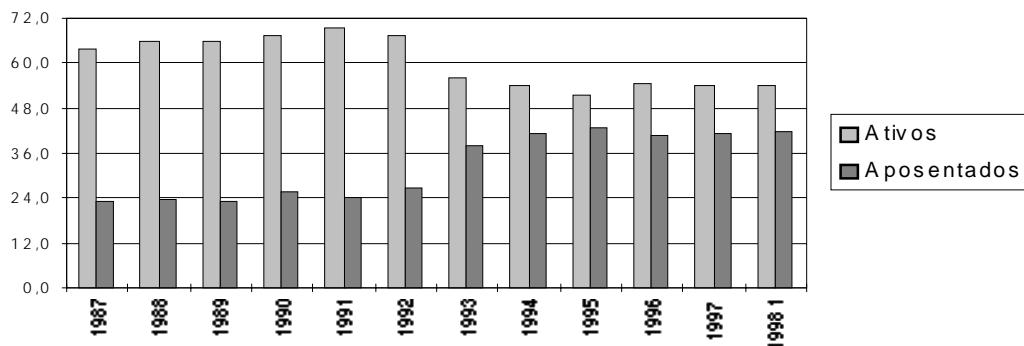
**1.7 - Composição da Despesa com Pessoal da União
Ativos e Aposentados - em %**

	<i>Ativos</i>	<i>Aposentados</i>	<i>Benefícios</i>		<i>Total</i>
			<i>Globais e Ajustes</i>	<i>Intergover.</i>	
1987	63,6	23,2	6,6	6,7	100,0
1988	66,0	23,8	5,0	5,3	100,0
1989	65,8	22,9	5,3	6,0	100,0
1990	67,3	25,8	0,1	6,9	100,0
1991	69,7	24,0	0,0	6,4	100,0
1992	67,1	27,0	0,0	5,9	100,0
1993	55,9	37,9	0,0	6,3	100,0
1994	53,9	41,0	1,2	6,3	100,0
1995	51,4	42,5	0,0	6,0	100,0
1996	54,5	40,5	0,0	5,0	100,0
1997	54,1	41,2	0,0	4,6	100,0
1998 ¹	54,1	41,4	0,0	4,5	100,0

Fonte : Tesouro Nacional; os dados foram apurados pelo critério de competência.

1- Acumulado de mar/97 a fev/98.

**% de part. da despesa com ativos e aposentados em
relação ao total**



2.1 - Evolução do Quantitativo de Servidores Civis - Ativos

	<i>Poder Executivo¹</i>	<i>Poder Executivo + Empregados das Estatais</i>
1988	705.548	1.442.657
1989	712.740	1.488.608
1990	628.305	1.312.682
1991 ³	598.375	1.238.817
1992 ⁴	620.870	1.261.037
1993	592.898	1.236.538
1994	583.020	1.216.058
1995	567.689	1.140.711
1996	545.656	1.058.983
1997	531.725	994.805
1998 ⁵	528.056	

Fonte: SRH / MARE e SEST / MPO.

1- Número de servidores civis ativos do Poder Executivo (adm. direta, autarquias e fundações).

- Até 1991, uma parcela significativa destes servidores eram celetistas.

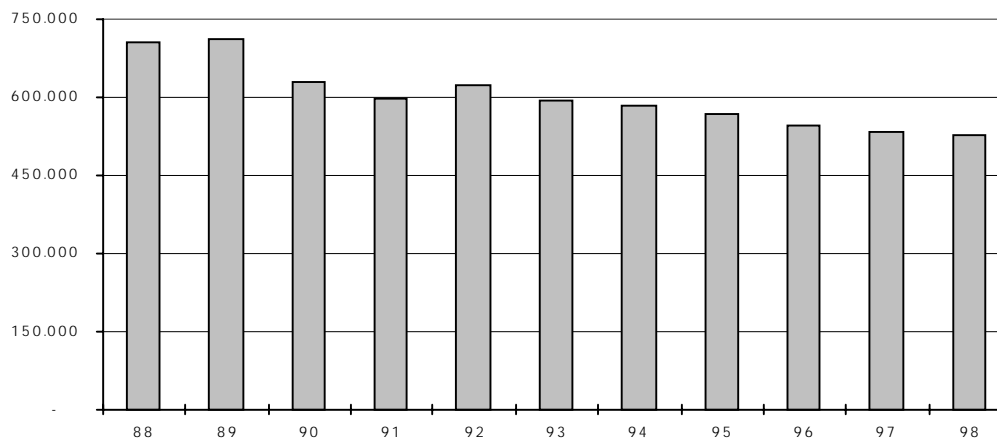
2- Inclui servidores civis ativos do Poder Executivo e empregados das estatais.

3- Em 1991 => ocorreu desligamento de servidores - Gov. Collor.

4- Em 1992 => ocorreu a reintegração dos servidores - Gov. Collor.

5 - Posição de fev/98.

Quantitativo de Servidores Civis do Poder Executivo por ano



**2.2 - Distribuição dos Servidores Civis Ativos do Poder Executivo
por Sexo e Faixa Etária**

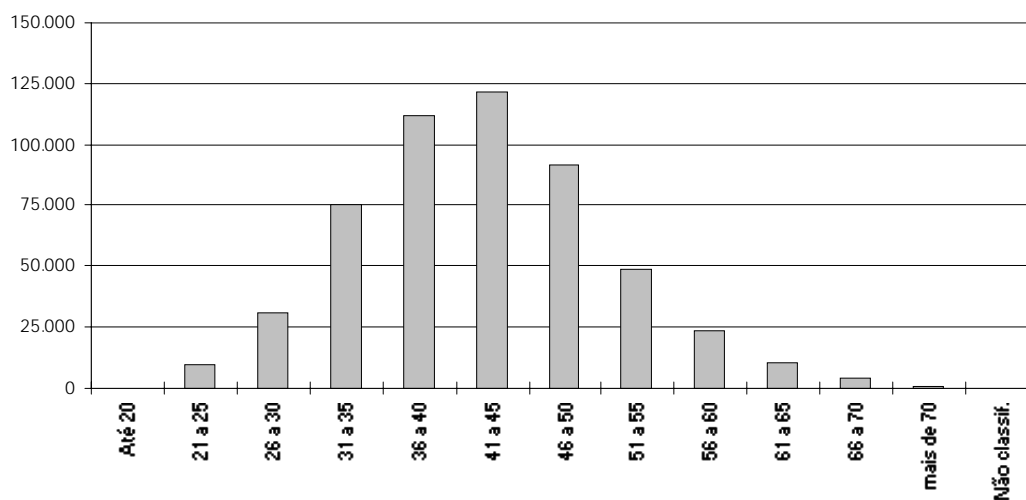
Posição - Fev/98

Faixa Etária	Masculino		Feminino		Total	
	Quantid.	Part. %	Quantid.	Part. %	Quantid.	Part. %
Até 20	202	0,07	147	0,06	349	0,07
21 a 25	5.173	1,75	4.719	2,02	9.892	1,87
26 a 30	16.763	5,68	13.661	5,86	30.424	5,76
31 a 35	40.996	13,90	34.709	14,89	75.705	14,34
36 a 40	58.427	19,81	53.548	22,97	111.975	21,21
41 a 45	63.683	21,59	57.739	24,77	121.422	22,99
46 a 50	54.215	18,38	37.252	15,98	91.467	17,32
51 a 55	30.456	10,33	17.890	7,67	48.346	9,16
56 a 60	14.772	5,01	8.915	3,82	23.687	4,49
61 a 65	7.134	2,42	3.358	1,44	10.492	1,99
66 a 70	2.696	0,91	1.053	0,45	3.749	0,71
mais de 70	410	0,14	135	0,06	545	0,10
Não classificada ¹	2	0,00	1	0,00	3	0,00
Total	294.929	100	233.127	100	528.056	100

Fonte: SRH/MARE.

1 - Não constam informações s/ sexo e idade no cadastro Siape.

Distribuição dos Servidores por Faixa Etária



2.3 - Distribuição dos Servidores Civis Ativos do Poder Executivo por Nível de Escolaridade

Posição - Fev/98

<i>Nível Escolaridade</i>	<i>Distribuição</i>
Analfabeto	0,5 %
Alfabetizado sem cursos regulares	0,6 %
Primeiro grau incompleto	12,8 %
Primeiro grau	8,5 %
Segundo grau incompleto	4,0 %
Segundo grau ou técnico	25,1 %
Superior incompleto	4,4 %
Superior	29,6 %
Aperfeiç. / Espec. / Pós-Graduação	7,1 %
Mestrado	4,6 %
Doutorado ¹	2,8 %
Total	100,0 %

Fonte: SIAPE

1 - Inclui Phd, Livre docência e Pós-doutorado

Informação é solicitada quando o servidor ingressa no serviço público, significa que poderá não estar atualizada em decorrência da reduzida periodicidade da atualização desta informação.

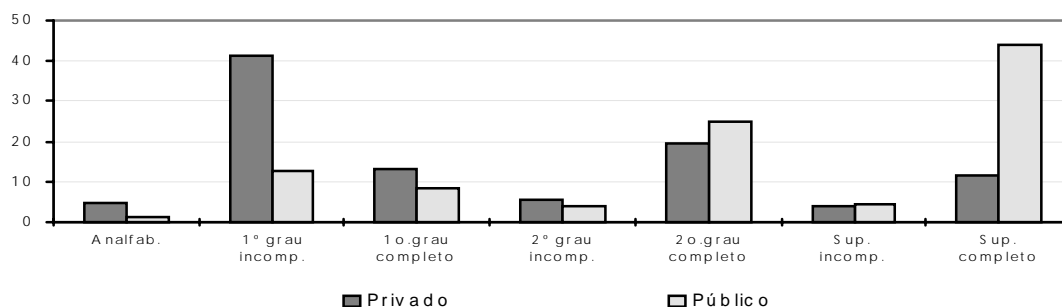
2.4 - Distribuição dos Servidores Civis Ativos do Poder Executivo e dos Trabalhadores do Set. Privado por Nível de Escolaridade

Escolaridade	% Privado¹	% Serv.Público²
Analfabeto	4,6	1,1
1o.grau incompleto	41,4	12,8
1o.grau completo	12,9	8,5
2o.grau incompleto	5,7	4,0
2o.grau completo	19,6	25,1
Superior incompleto	4,1	4,4
Superior completo	11,7	44,0
Total	100,0	100,0

1 - Anuário Estatístico do IBGE- posição do 3º trimestre de 1996 das Regiões Metropolitanas de Recife, Salvador, Belo Horizonte, Rio de Janeiro, São Paulo e Porto Alegre.

2 - SIAPE, posição de fev/98.

Distribuição dos servidores do Poder Executivo e do Setor Privado por Nível de Escolaridade - %



2.5 - Quantitativo de Servidores Civis do Poder Executivo por Nível de Escolaridade do Cargo e por Ministério ¹

Posição - Fev/98

	Superior		Intermediário		Auxiliar		Sem Informação ²		Total	
	Qtde	%	Qtde	%	Qtde	%	Qtde	%	Qtde	%
Presidência ³	1.344	25	1.386	26	98	2	2.536	47	5.364	100
EMFA	146	9	558	33	126	8	849	51	1.679	100
Ex-Ministérios	0	0	0	0	0	0	16	100	16	100
AGU	38	2	7	0	0	0	1.879	98	1.924	100
Ex-Territórios	9.057	36	13.832	55	2.225	9	0	0	25.114	100
Adm.Ref.Estado	193	17	505	45	38	3	397	35	1.133	100
Aeronautica	1.620	17	6.151	64	1.341	14	525	5	9.637	100
Agricultura	3.051	26	6.519	56	1.769	15	274	2	11.613	100
Assuntos Fundiários	1.510	24	4.479	72	2	0	232	4	6.223	100
Ciência e Tecnologia	2.105	46	2.161	47	79	2	213	5	4.558	100
Comunicações	108	8	883	64	6	0	380	28	1.377	100
Cultura	1.247	44	1.271	45	85	3	216	8	2.819	100
Educação	87.487	51	65.150	38	17.113	10	3.456	2	173.206	100
Esportes	28	17	80	48	2	1	57	34	167	100
Exército	1.808	15	8.752	70	1.804	15	60	0	12.424	100
Fazenda	10.070	37	15.401	57	580	2	833	3	26.884	100
Ind. e Comércio	684	29	1.306	55	54	2	352	15	2.396	100
Justiça	1.788	8	20.227	87	496	2	664	3	23.175	100
Marinha	1.527	13	7.646	66	1.798	16	583	5	11.554	100
Meio-Ambiente	2.299	27	5.718	67	182	2	347	4	8.546	100
Minas e Energia	542	28	1.137	59	41	2	213	11	1.933	100
Planejamento	2.280	19	8.880	73	32	0	890	7	12.082	100
Previdência	11.208	24	34.233	74	182	0	421	1	46.044	100
Relações Exteriores	1.734	56	1.299	42	5	0	48	2	3.086	100
Saúde	34.775	29	84.531	69	1.236	1	1.430	1	121.972	100
Trabalho	3.671	46	3.912	49	57	1	353	4	7.993	100
Transporte	950	18	3.813	74	41	1	333	6	5.137	100
Total	181.270	34	299.837	57	29.392	6	17.557	3	528.056	100

Fonte: SIAPE - MARE.

1 - Não inclui aposentados e instituidores de pensão, sendo considerados só cargos ocupados.

2 - Não possui informação de escolaridade no cadastro SIAPE.

3 - Inclui a Vice-Presidência, Fundação Roquette Pinto, AEB e a SAE.

2.6 - Quantitativo de Servidores das Carreiras da Administração Pública Federal

Posição - Fev/98

Cargo / Carreira	Quantitativo de Servidores								
	Ativo		Aposentado		Instituidor de Pensão		Total Geral		
	Total	Feminino	Total	Feminino	Total	Feminino	Total	Feminino	
Gestão	- Analista de Orçamento / Finanças e Controle - NS	944	33,05%	1.414	52,83%	240	20,00%	2.598	42,61%
	- Gestor - NS	45	15,56%	1	0,00%	1	100,00%	47	17,02%
	- Técnico de Planejamento - TP 1500 - NS	14	35,71%	84	53,57%	10	20,00%	108	48,15%
	- Técnico de Planejamento e Pesquisa - IPEA - NS	143	26,57%	250	24,80%	11	18,18%	404	25,25%
Auditoria	- Técnico de Orçamento / Finanças e Controle - NI	1.585	51,36%	996	61,85%	123	24,39%	2.704	53,99%
	- Auditor Fiscal do Tesouro Nacional - NS	7.270	26,81%	6.309	27,91%	5.924	4,34%	19.503	20,34%
Diplomacia	- Técnico do Tesouro Nacional - NI	6.664	43,50%	5.378	67,63%	1.596	21,05%	13.638	50,39%
	- 3º Secretário a Ministro 1ª Classe	960	18,13%	213	8,92%	223	1,79%	1.396	14,11%
	- Oficial de Chancelaria - NS	607	60,13%	305	76,72%	58	20,69%	970	62,99%
	- Assistente de Chancelaria - NI	667	56,07%	240	68,75%	47	25,53%	954	57,76%
Jurídica	- Procurador Autárquico do INSS	883	42,47%	1.528	34,88%	539	4,64%	2.950	31,63%
	- Procurador da Fazenda Nacional	341	36,36%	198	22,73%	67	0,00%	606	27,89%
	- Advogado/Assistente Jurídico AGU	37	37,84%	3	33,33%	-	-	40	37,50%
	- Advogado/Procurador de Autarquias e Fundações	2.167	42,87%	2.828	36,07%	584	6,16%	5.579	35,58%
Polícia Federal	- Defensor Público	29	48,28%	17	35,29%	15	0,00%	61	32,79%
	- Delegado - NS	550	8,18%	549	6,92%	187	0,00%	1.286	6,45%
	- Censor - NS	87	65,52%	144	46,53%	19	15,79%	250	50,80%
	- Perito - NS	223	23,77%	69	13,04%	35	5,71%	327	19,57%
	- Escrivão - NI	1.033	25,75%	96	22,92%	53	3,77%	1.182	24,53%
	- Agente - NI	4.521	6,08%	1.977	2,33%	2.736	1,35%	9.234	3,88%
Pesquisa em C & T	- Papiloscopista - NI	175	28,57%	118	16,10%	46	10,87%	339	21,83%
	- Analista - NS	1.812	52,87%	1.067	50,80%	41	26,83%	2.920	51,75%
	- Tecnologista - NS	4.120	40,24%	1.361	44,16%	51	11,76%	5.532	40,94%
	- Pesquisador - NS	2.043	40,97%	512	43,66%	44	25,00%	2.599	41,17%
	- Assistente - NI	7.320	40,67%	2.437	43,37%	217	17,05%	9.974	40,82%
	- Técnico - NI	9.282	35,37%	3.317	44,20%	167	13,17%	12.766	37,37%
Reforma Agrária	- Auxiliar Técnico - NA	51	41,18%	5	40,00%	1	0,00%	57	40,35%
	- Auxiliar - NA	699	30,47%	157	22,29%	29	10,34%	885	28,36%
	- Engenheiro Agrônomo - NS	497	13,88%	222	5,86%	33	0,00%	752	10,90%
	- Fiscal de Cadastro e Tributação Rural - NS	121	52,07%	11	45,45%	1	0,00%	133	51,13%
Fiscalização	- Orientador de Assentamentos - NS	90	50,00%	7	57,14%	1	0,00%	98	50,00%
	- Fiscal de Contribuições Previdenciárias - INSS	3.997	48,39%	5.638	31,68%	2.519	3,97%	12.154	31,43%
	- Médico do Trabalho - 40 horas -Mtb	258	20,16%	95	22,11%	38	5,26%	391	19,18%
	- Assistente Social - Mtb	24	95,83%	33	93,94%	1	100,00%	58	94,83%
	- Engenheiro - Mtb	313	28,43%	62	9,68%	24	0,00%	399	23,81%
	- Fiscal do Trabalho - Mtb	2.543	39,83%	2.082	40,49%	623	6,74%	5.248	36,17%
	- Engenheiro Agrônomo - MAARA	754	12,20%	671	5,51%	625	1,12%	2.050	6,63%
	- Químico - MAARA	44	63,64%	46	36,96%	21	4,76%	111	41,44%
	- Farmacêutico - MAARA	34	76,47%	17	47,06%	3	0,00%	54	62,96%
	- Zootecnista - MAARA	13	15,38%	3	0,00%	1	0,00%	17	11,76%
Docente	- Professor Superior (Auxiliar a Titular)	49.507	39,12%	22.306	39,55%	4.544	6,38%	76.357	37,30%
	- Professor de 1º e 2º graus (A a E)	22.061	54,90%	7.958	59,69%	1.471	19,51%	31.490	54,46%
CVM	- Advogado - NS	22	31,82%	5	80,00%	-	-	27	40,74%
	- Analista - NS	106	14,15%	41	31,71%	4	25,00%	151	19,21%
	- Inspetor - NS	61	13,11%	14	21,43%	3	0,00%	78	14,10%
	- Cargos de Nível Intermediário	146	46,58%	60	76,67%	3	66,67%	209	55,50%
SUSEP	- Analista Técnico - NS	130	33,85%	100	46,00%	11	9,09%	241	37,76%
	- Assistente Social - NS	1	100,00%	-	-	-	-	1	100,00%
	- Médico - NS	2	50,00%	-	-	1	0,00%	3	33,33%
	- Procurador Autárquico - NS	23	26,09%	26	57,69%	1	0,00%	50	42,00%
PCC	- Cargos de Nível Intermediário	105	50,48%	185	48,65%	32	6,25%	322	45,03%
	- Cargos de Nível Superior	78.230	47,60%	58.767	44,04%	18.031	7,23%	155.028	41,56%
	- Cargos de Nível Intermediário	258.497	47,26%	228.744	37,83%	126.811	6,77%	614.052	35,38%
	- Cargos de Nível Auxiliar	28.642	40,23%	23.096	13,96%	23.383	3,54%	75.121	20,73%
DACTA	- Cargos de Nível Superior	21	4,76%	4	0,00%	-	-	25	4,00%
	- Cargos de Nível Intermediário	218	20,64%	20	15,00%	6	16,67%	244	20,08%
IPEA	- Cargos de Nível Superior	53	37,74%	90	55,56%	-	-	143	48,95%
	- Cargos de Nível Intermediário	205	34,15%	158	65,82%	6	33,33%	369	47,70%
PC¹	- Cargos de Nível Superior	90	18,89%	35	5,71%	44	6,82%	169	13,02%
	- Cargos de Nível Intermediário	1.013	25,17%	847	1,06%	1.043	1,34%	2.903	9,58%
Min. da Justiça	- Patrulheiro Rodoviário - NI	8.406	5,54%	2.636	0,38%	660	2,12%	11.702	4,19%
	- Não Classificado ²	4	50,00%	2	50,00%	3	33,33%	9	44,44%
	- Sem Cargo ³ Efetivo	17.553	40,63%	20	50,00%	58	0,00%	17.631	40,50%
TOTAL	528.056	44,15%	385.574	37,71%	193.069	6,42%	1.106.699	35,32%	

Fonte: SRH / MARE.

NS - Nível Superior

NI - Nível Intermediário

NA - Nível Auxiliar

1- Polícia Civil do Ex-Território.

2- Código de cargo não compatível no cadastro SIAPE.

3- Servidores sem vínculo e requisitados de outros órgãos da administração direta, autarquias, fundações, em presas e outras esferas.

2.7 - Distribuição % dos Servidores Ativos das Carreiras por Faixa Etária da Administração Pública Federal

Posição - Fev/98		Faixa Etária					
<i>Cargo / Carreira</i>	<i>Até 30</i>	<i>31 a 40</i>	<i>41 a 50</i>	<i>51 a 60</i>	<i>Mais de 60</i>	<i>Não Classificado</i>	
Gestão	- Analista de Orçamento / Finanças e Controle - NS	19,49%	38,35%	34,43%	7,20%	0,53%	0,00%
	- Gestor - NS	15,56%	62,22%	20,00%	2,22%	0,00%	0,00%
	- Técnico de Planejamento - TP 1500 - NS	0,00%	7,14%	78,57%	14,29%	0,00%	0,00%
	- Técnico de Planejamento e Pesquisa - IPEA - NS	21,68%	25,87%	44,06%	7,69%	0,70%	0,00%
Auditoria	- Técnico de Orçamento / Finanças e Controle - NI	23,41%	41,96%	28,96%	5,11%	0,57%	0,00%
	- Auditor Fiscal do Tesouro Nacional - NS	8,42%	34,50%	40,17%	13,81%	3,11%	0,00%
Diplomacia	- Técnico do Tesouro Nacional - NI	22,66%	41,51%	29,80%	4,77%	1,26%	0,00%
	- 3º Secretário a Ministro 1ª Classe	12,08%	29,48%	27,81%	21,67%	8,96%	0,00%
	- Oficial de Chancelaria - NS	7,25%	23,72%	31,80%	29,82%	7,41%	0,00%
	- Assistente de Chancelaria - NI	0,45%	26,54%	48,28%	19,79%	4,95%	0,00%
Jurídica	- Procurador Autárquico do INSS	21,52%	29,67%	32,28%	14,27%	2,27%	0,00%
	- Procurador da Fazenda Nacional	13,78%	41,06%	23,75%	13,49%	7,92%	0,00%
	- Advogado/Assistente Jurídico AGU	27,03%	32,43%	21,62%	16,22%	2,70%	0,00%
	- Advogado/Procurador de Autarquias e Fundações	10,11%	27,73%	40,93%	16,43%	4,80%	0,00%
	- Defensor Público	0,00%	10,34%	55,17%	17,24%	17,24%	0,00%
Polícia Federal	- Delegado - NS	8,53%	30,49%	52,63%	8,17%	0,18%	0,00%
	- Censor - NS	0,00%	11,49%	65,52%	20,69%	2,30%	0,00%
	- Perito - NS	19,28%	30,49%	44,84%	4,48%	0,90%	0,00%
	- Escrivão - NI	25,65%	48,50%	25,56%	0,29%	0,00%	0,00%
	- Agente - NI	12,67%	50,76%	35,15%	1,35%	0,07%	0,00%
Pesquisa em C & T	- Papiloscopista - NI	0,00%	61,14%	36,57%	2,29%	0,00%	0,00%
	- Analista - NS	3,04%	36,59%	50,28%	8,55%	1,55%	0,00%
	- Tecnologista - NS	3,13%	38,54%	49,08%	7,74%	1,50%	0,00%
	- Pesquisador - NS	1,22%	30,10%	53,26%	13,31%	2,10%	0,00%
	- Assistente - NI	5,59%	43,83%	37,32%	10,71%	2,55%	0,00%
	- Técnico - NI	4,69%	40,89%	44,71%	8,35%	1,37%	0,00%
	- Auxiliar Técnico - NA	13,73%	37,25%	27,45%	21,57%	0,00%	0,00%
Reforma Agrária	- Auxiliar - NA	10,44%	32,19%	33,05%	19,89%	4,43%	0,00%
	- Engenheiro Agrônomo - NS	6,64%	19,52%	57,34%	15,29%	1,21%	0,00%
	- Fiscal de Cadastro e Tributação Rural - NS	0,00%	41,32%	47,93%	10,74%	0,00%	0,00%
Fiscalização	- Orientador de Assentamentos - NS	0,00%	44,44%	41,11%	13,33%	1,11%	0,00%
	- Fiscal de Contribuições Previdenciárias - INSS	5,55%	32,12%	54,39%	6,60%	1,33%	0,00%
	- Médico do Trabalho - 40 horas -Mtb	0,00%	4,65%	81,40%	13,95%	0,00%	0,00%
	- Assistente Social - Mtb	0,00%	50,00%	41,67%	8,33%	0,00%	0,00%
	- Engenheiro - Mtb	0,00%	39,94%	54,31%	5,75%	0,00%	0,00%
	- Fiscal do Trabalho - Mtb	11,72%	31,89%	33,74%	18,36%	4,29%	0,00%
	- Engenheiro Agrônomo - MAARA	0,00%	19,89%	52,92%	25,46%	1,72%	0,00%
	- Químico - MAARA	0,00%	15,91%	65,91%	18,18%	0,00%	0,00%
	- Farmacêutico - MAARA	0,00%	20,59%	73,53%	2,94%	2,94%	0,00%
	- Zootecnista - MAARA	0,00%	15,38%	76,92%	7,69%	0,00%	0,00%
Docente	- Professor Superior (Auxiliar a Titular)	8,64%	30,52%	41,29%	16,54%	3,01%	0,00%
	- Professor de 1º e 2º graus (A a E)	10,48%	39,75%	39,38%	8,97%	1,42%	0,00%
CVM	- Advogado - NS	50,00%	13,64%	31,82%	4,55%	0,00%	0,00%
	- Analista - NS	17,92%	23,58%	50,94%	6,60%	0,94%	0,00%
	- Inspetor - NS	14,75%	45,90%	29,51%	9,84%	0,00%	0,00%
	- Cargos de Nível Intermediário	12,33%	45,89%	34,25%	7,53%	0,00%	0,00%
SUSEP	- Analista Técnico - NS	18,46%	32,31%	36,92%	8,46%	3,85%	0,00%
	- Assistente Social - NS	0,00%	0,00%	100,00%	0,00%	0,00%	0,00%
	- Médico - NS	0,00%	50,00%	50,00%	0,00%	0,00%	0,00%
	- Procurador Autárquico - NS	30,43%	47,83%	4,35%	17,39%	0,00%	0,00%
	- Cargos de Nível Intermediário	20,00%	32,38%	40,95%	5,71%	0,95%	0,00%
PCC	- Cargos de Nível Superior	3,18%	24,54%	52,02%	17,45%	2,82%	0,00%
	- Cargos de Nível Intermediário	6,25%	39,86%	38,45%	12,79%	2,65%	0,00%
	- Cargos de Nível Auxiliar	9,60%	33,21%	33,11%	18,86%	5,21%	0,00%
DACTA	- Cargos de Nível Superior	0,00%	23,81%	71,43%	4,76%	0,00%	0,00%
	- Cargos de Nível Intermediário	0,46%	31,19%	65,60%	2,29%	0,46%	0,00%
IPEA	- Cargos de Nível Superior	1,89%	30,19%	66,04%	1,89%	0,00%	0,00%
	- Cargos de Nível Intermediário	7,32%	50,24%	38,54%	3,41%	0,49%	0,00%
PC¹	- Cargos de Nível Superior	0,00%	13,33%	68,89%	15,56%	2,22%	0,00%
	- Cargos de Nível Intermediário	1,88%	52,71%	36,23%	7,21%	1,97%	0,00%
Min. da Justiça	- Patrulheiro Rodoviário - NI	30,29%	28,42%	31,17%	9,70%	0,43%	0,00%
	- Não Classificado ²	0,00%	75,00%	0,00%	25,00%	0,00%	0,00%
	- Sem Cargo ³ Efetivo	22,92%	27,79%	28,73%	14,61%	5,95%	0,01%
TOTAL		7,70%	35,54%	40,32%	13,64%	2,80%	0,00%

Fonte: SRH / MARE.

NS - Nível Superior

NI - Nível Intermediário

NA - Nível Auxiliar

1- Polícia Civil do Ex-Território.

2- Código de cargo não compatível no cadastro SIAPE.

3- Servidores sem vínculo e requisitados de outros órgãos da administração direta, autarquias, fundações, empresas e outras esferas.

2.8 - Relação entre o Quantitativo dos Servidores Públicos Civis Ativos do Poder Executivo e a População dos Estados

Posição - fev/98

Estado	Quantidade ¹	% part. s/ total de serv. publicos	% part. s/ popul. do estado*
Rio Janeiro	112.570	21,32	0,84
Distrito Federal	44.686	8,46	2,45
Minas Gerais	44.114	8,35	0,26
São Paulo	40.673	7,70	0,12
Rio Grande Sul	28.231	5,35	0,29
Bahia	24.532	4,65	0,20
Pernambuco	22.726	4,30	0,31
Pará	19.145	3,63	0,35
Ceará	17.511	3,32	0,26
Paraná	16.088	3,05	0,18
Paraíba	15.688	2,97	0,47
Rondônia	14.829	2,81	1,20
Santa Catarina	12.867	2,44	0,26
Maranhão	12.154	2,30	0,23
Rio Grande Norte	11.632	2,20	0,45
Goiás	11.298	2,14	0,25
Roraima	10.788	2,04	4,37
Amapá	10.014	1,90	2,64
Amazonas	9.665	1,83	0,40
Espírito Santo	8.784	1,66	0,31
Mato Grosso	7.794	1,48	0,35
Mato Grosso Sul	7.569	1,43	0,39
Alagoas	7.252	1,37	0,28
Piauí	7.059	1,34	0,26
Sergipe	5.311	1,01	0,33
Acre	2.942	0,56	0,61
Tocantins	2.127	0,40	0,20
sem informações	7	0,00	-
Total	528.056	100,00	0,34³

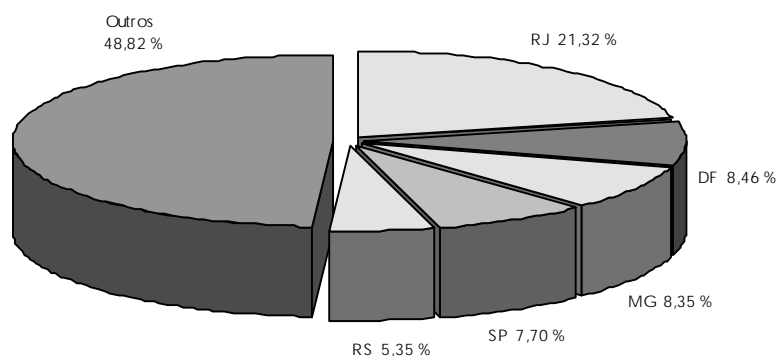
1-Inclui os servidores civis da administração direta, autarquias e fundações.

2-Não consta informação no cadastro Siape.

3- % do total de Servidores Públicos Federais Civis Ativos do Poder Executivo sobre a população do País

* IBGE

Participação sobre o total de servidores públicos - %



2.9 - Quantidade de Servidores Cíveis Ativos Municipais, Estaduais e Federais

Regiões Brasileiras	Servidores			TOTAL a+b+c	% de Part. do Total sobre PEA	% de Part. do Total sobre População
	Municipais ¹	Estaduais ¹	Federais ²			
	a	b	c			
Norte	101.577	285.657	82.019	469.253	10,8%	3,5%
- Acre	5.752	23.206	3.088	32.046	23,6%	6,6%
- Amapá	694	3.950	10.142	14.786	12,6%	3,9%
- Amazonas	7.020	67.259	10.881	85.160	11,2%	3,6%
- Mato Grosso	23.260	33.436	8.568	65.264	5,7%	2,9%
- Pará	42.677	103.689	20.365	166.731	13,0%	3,0%
- Rondônia	14.492	29.361	15.854	59.707	16,4%	4,9%
- Roraima	265	1.953	10.898	13.116	16,2%	5,3%
- Tocantins	7.417	22.803	2.223	32.443	6,8%	3,1%
Nordeste	644.123	589.816	134.688	1.368.627	6,5%	3,1%
- Alagoas	46.279	50.120	8.044	104.443	9,1%	4,0%
- Bahia	125.244	159.760	27.352	312.356	5,2%	2,5%
- Ceará	104.242	21.256	17.939	143.437	4,5%	2,1%
- Maranhão	46.491	55.521	13.014	115.026	4,5%	2,2%
- Paraíba	76.396	60.391	17.306	154.093	10,1%	4,7%
- Pernambuco	110.016	98.173	25.067	233.256	7,0%	3,2%
- Piauí	58.910	39.627	7.638	106.175	8,0%	4,0%
- Rio Grande do Norte	52.999	60.518	12.432	125.949	10,7%	4,9%
- Sergipe	23.546	44.450	5.896	73.892	9,9%	4,5%
Centro-Oeste	93.824	209.961	86.842	390.627	9,8%	4,7%
- Distrito Federal	78	80.743	66.121	146.942	17,9%	8,1%
- Goiás	67.997	85.874	12.406	166.277	7,5%	3,7%
- Mato Grosso do Sul	25.749	43.344	8.315	77.408	8,1%	4,0%
Sudeste	905.787	1.298.182	225.925	2.429.894	7,6%	3,6%
- Espírito Santo	42.602	43.760	9.125	95.487	6,9%	3,4%
- Minas Gerais	255.253	246.208	48.537	549.998	6,7%	3,3%
- Rio de Janeiro	212.591	224.572	118.242	555.405	9,0%	4,1%
- São Paulo	395.341	783.642	50.021	1.229.004	7,5%	3,6%
Sul	400.973	345.422	66.718	813.113	6,5%	3,5%
- Paraná	174.233	145.989	18.161	338.383	7,3%	3,8%
- Rio Grande do Sul	160.930	148.069	32.611	341.610	6,5%	3,5%
- Santa Catarina	65.810	51.364	15.946	133.120	5,1%	2,7%
- Ignorado	124	-	-	-	-	-
TOTAL BRASIL	2.146.408	2.729.038	596.192	5.471.638	7,4%	3,5%

Fonte: MIB/RAIS95, PNAD/IBGE, IPEA e MARE/SIAPE - considerado servidores ativos

Exclui: Empresas Públicas e Sociedade de Economia Mista.

1-Inclui Poder Executivo, Autarquias, Fundações, Legislativo e Judiciário- Dados extraídos da RAIS/95

2-Inclui Poder Executivo, Autarquias, Fundações - dados extraídos do SIAPE - jan/98 e Legislativo e Judiciário- Dados extraídos da RAIS/95.

REMUNERAÇÃO

3.1 - Estrutura Salarial das Carreiras da Administração Pública Federal

<i>Posição - Fev/98</i>		<i>Vencimentos</i>		
		<i>Piso</i>	<i>Teto</i>	<i>% de Amplitude¹</i>
Gestão	- Analista de Orçamento / Finanças e Controle / Gestor - NS	2.505,19	3.855,45	54
	- Técnico de Planejamento e Pesquisa do IPEA - NS	2.505,19	3.855,45	54
	- Técnico de Orçamento / Finanças e Controle - NI	847,31	1.455,05	72
Auditoria	- Auditor Fiscal do Tesouro Nacional - NS	4.439,01	4.718,70	6
	- Técnico do Tesouro Nacional - NI	2.026,09	2.197,41	8
	- 3º Secretário a Ministro 1ª Classe	2.745,71	4.211,97	53
Diplomacia	- Oficial de Chancelaria - NS	1.450,02	2.999,95	107
	- Assistente de Chancelaria - NI	360,39	960,78	167
	- Procurador Autárquico do INSS	4.683,62	5.243,00	12
Jurídica	- Procurador da Fazenda Nacional	5.040,94	5.452,72	8
	- Advogado/Assistente Jurídico AGU	4.170,67	5.165,30	24
	- Advogado/Procurador de Autarquias e Fundações	2.952,49	5.139,09	74
	- Defensor Público	4.144,46	5.139,09	24
Polícia Federal	- Delegado - NS	3.371,41	4.666,27	38
	- Censor - NS	3.371,41	4.666,27	38
	- Perito - NS	3.371,41	4.666,27	38
	- Escrivão - NI	1.835,18	2.696,39	47
Pesquisa em C & T	- Agente - NI	1.835,18	2.696,39	47
	- Papioscopista - NI	1.835,18	2.696,39	47
	- Analista - NS	1.017,23	3.343,30	229
	- Tecnologista - NS	1.017,23	3.343,30	229
	- Pesquisador - NS	1.559,18	3.343,30	114
	- Assistente - NI	444,55	1.369,89	208
	- Técnico - NI	563,68	1.619,60	187
Reforma Agrária	- Auxiliar Técnico - NA	279,66	811,20	190
	- Auxiliar - NA	279,66	811,20	190
	- Engenheiro Agrônomo - NS	1.518,41	2.568,68	69
Fiscalização	- Fiscal de Cadastro e Tributação Rural - NS	1.459,70	2.461,47	69
	- Orientador de Assentamentos - NS	1.459,70	2.461,47	69
	- Fiscal de Contribuições Previdenciárias - INSS	4.439,01	4.718,70	6
	- Médico do Trabalho - 40 horas -Mtb	4.683,62	5.243,00	12
	- Assistente Social - Mtb	4.439,01	4.718,70	6
	- Engenheiro - Mtb	4.439,01	4.718,70	6
	- Fiscal do Trabalho - Mtb	4.439,01	4.718,70	6
	- Engenheiro Agrônomo - MAARA	1.980,47	3.307,20	67
	- Químico - MAARA	1.980,47	3.307,20	67
	- Farmaceutico - MAARA	1.980,47	3.307,20	67
Docente	- Zootecnista - MAARA	1.921,76	3.199,99	67
	- Professor Superior (Auxiliar a Titular)	985,82	3.169,39	221
CVM	- Professor de 1º e 2º graus (A a E)	654,63	2.931,95	348
	- Cargos de Nível Superior	4.439,01	4.718,70	6
SUSEP	- Cargos de Nível Intermediário	2.026,09	2.197,41	8
	- Cargos de Nível Superior	4.439,01	4.718,70	6
PCC	- Cargos de Nível Intermediário	2.026,09	2.197,41	8
	- Cargos de Nível Superior	635,99	1.363,18	114
	- Cargos de Nível Intermediário	360,39	805,82	124
DACTA	- Cargos de Nível Auxiliar	191,41	477,18	149
	- Cargos de Nível Superior	1.404,79	2.461,47	75
IPEA	- Cargos de Nível Intermediário	814,85	1.455,05	79
	- Cargos de Nível Superior	2.505,19	3.855,45	54
Min. da Justiça	- Cargos de Nível Intermediário	847,31	1.455,05	72
	- Patrulheiro Rodoviário - NI	581,24	1.289,96	122
Banco Central	- Analista - NS	2.666,52	7.088,06	166
	- Procurador - NS	2.666,52	7.088,06	166
	- Técnico - NI	1.083,00	2.240,40	107
Militares²	- Seg. Tenente a Almirante de Esquadra	1.728,40	4.862,06	181

Fonte: SRH / MARE.

NS - Nível Superior

NI - Nível Intermediário

NA - Nível Auxiliar

¹ A amplitude corresponde à diferença percentual entre a menor e a maior remuneração de uma carreira.

² Posição dezembro/95

3.2 - Remuneração dos Servidores do Poder Executivo Média Anual

	Valores Reais - (base-dez/97) ¹						R\$
	Procurador Fazenda Nacional	Auditor Fiscal	Analista SOF/Tesouro Gestor	Diplomata (Ministro 1ª Classe)	PCC Nível Superior	PCC Nível Intermed.	PCC Nível Auxiliar
	1989	7.285	4.374	5.922	3.370	1.452	724
1990	8.258	8.258	4.031	3.819	1.536	821	556
1991	5.016	5.016	3.014	3.132	1.018	548	371
1992	5.007	4.775	2.105	2.438	896	489	335
1993	5.196	4.552	1.855	2.284	1.192	587	414
1994	4.733	4.108	1.746	2.111	1.435	722	495
1995	6.484	5.832	3.740	3.556	1.695	1.002	593
1996	5.639	5.075	3.739	4.147	1.466	867	513
1997	5.375	4.790	3.641	3.913	1.384	818	485
1998 ²	5.371	4.755	3.674	3.914	1.374	812	482

Fonte: SRH/MARE.

Obs: foi utilizada a estrutura de remuneração das carreiras para o cálculo do salário médio.

1- Corrigido pelo INPC/IBGE.

2-Média de mar/97 a fev/98.

3.3 - Índice de Remuneração Média Real dos Servidores do Poder Executivo - Média Anual

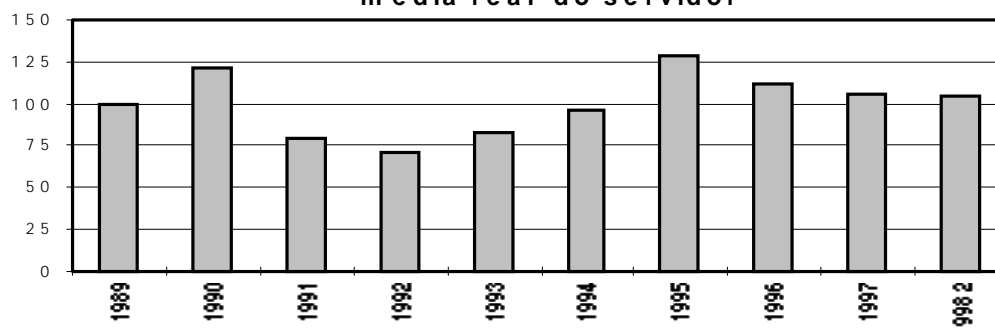
	PCC - Nível Superior		Índice - Ponderado ¹	
	Índice	Variação %	Índice	Variação %
1989	100		100	
1990	106	5,8	121	20,9
1991	70	-33,8	79	-34,6
1992	62	-11,9	71	-10,0
1993	82	33,1	83	16,7
1994	99	20,4	96	15,6
1995	117	18,1	128	33,8
1996	101	-13,5	111	-13,1
1997	97	-4,1	106	-5,2
1998 ²	96	-0,7	105	-0,7

Fonte: SRH/MARE.

1 - Com base nas carreiras da tabela 3.2.

2- Média de mar/97 a fev/98.

índice ponderado da remuneração
média real do servidor



3.4 - Comparação Salarial entre o Setor Público e o Privado

Posição - mai/95

	Sal. Médio S. Privado	Sal. Médio S. Público	Diferença Públ. / Priv.
Cargos Executivos	7.080	6.069	-14%
Cargos de Nível Superior	1.899	1.814	-5%
Cargos de Nível Técnico / Méd	926	899	-3%
Cargos Operacionais	437	635	45%

Fonte: SIAPE e Coopers & Lybrand

Inicialmente, foram levantados os cargos com atribuições semelhantes no setor público (civil do executivo) e no privado. Para calcular a remuneração média de cada cargo, foi utilizado, no setor privado, o salário médio, independentemente do porte e da localidade das empresas; para o setor público, foi considerada a estrutura de remuneração e a distribuição de frequência dos servidores na escala salarial de cada cargo. Para os cargos de nível executivo, foi levantada uma amostra do valor da remuneração dos ocupantes de DAS de diversos níveis, considerando o diretor-presidente como DAS de Natureza Especial, Diretores como DAS-6 e Gerentes como DAS-5, exceto para os cargos da área jurídica, que têm uma estrutura hierárquica um pouco distinta. Não estão incluídos benefícios indiretos dos cargos.

1 - Valores atualizados pela inflação até mai/95.

4.1 - Quantidade, Idade e Remuneração Média dos ocupantes de DAS

Posição - fev/98

	Qtde. Servidores	Idade Média	Remuneração Média ¹	Nível Superior	Sexo Fem.	Serv. Efetivo + Requisitado ²
DAS-1	6.664	42	2.815	61,2%	45,5%	75,2%
DAS-2	5.759	43	3.353	69,5%	39,9%	72,6%
DAS-3	2.427	45	3.822	82,4%	38,0%	69,0%
DAS-4	1.628	47	5.255	89,3%	29,6%	57,9%
DAS-5	554	49	6.786	94,9%	15,9%	58,8%
DAS-6	136	52	7.825	95,6%	13,2%	49,3%
TOTAL	17.168	44	3.538	71,0%	39,8%	71,1%

Fonte: SIAPE

1 - Considerado a remuneração do cargo e da função; estão incluídos no cálculo dos valores somente os servidores efetivos + requisitados (Administração Pública Federal Direta, Autarquias e Fundações)

2 - Servidor Efetivo e Requisitado (Admin. Pública Federal Direta, Autarquias, Fundações, Estados, Municípios, DF, Empresas Públicas, Sociedade de Economia Mista, Tribunais, Câmara, Senado e Ministério Público.

4.2 - Perfil dos Ocupantes de DAS, Segundo o Nível de Escolaridade em %

Posição - fev/98

	1º Grau	2º Grau	3º Grau	Especia- lização	Pós- Graduação ¹
DAS-1	7,5	31,3	50,2	3,6	7,4
DAS-2	6,9	23,6	61,3	2,1	6,1
DAS-3	3,3	14,3	71,4	2,5	8,5
DAS-4	1,4	9,3	81,0	1,8	6,6
DAS-5	1,4	3,6	87,0	1,1	6,9
DAS-6	0,7	3,7	86,8	0,7	8,1
TOTAL	5,9	23,1	61,3	2,6	7,0

Fonte: SIAPE

1 - Incluído: Aperfeiçoamento, Mestrado, Doutorado, Phd, Livre Docência.

4.3 - Perfil dos Ocupantes de DAS, Segundo o Vínculo com a União

Posição - fev/98

	Sevidor Efetivo + Requisitado ¹	Requisitado de outros Órgãos e Esfera ²	Sem Vínculo ³	Total
DAS-1	73,2%	2,1%	24,8%	100,0%
DAS-2	68,1%	4,5%	27,4%	100,0%
DAS-3	62,2%	6,8%	31,0%	100,0%
DAS-4	48,2%	9,7%	42,1%	100,0%
DAS-5	44,8%	14,1%	41,2%	100,0%
DAS-6	36,8%	12,5%	50,7%	100,0%
TOTAL	66,3%	4,7%	28,9%	100,0%

Fonte: SIAPE

1- Servidor Efetivo e Requisitado (Administração Pública Federal Direta, Autarquias e Fundações)

2- Requisitado dos Estados, Municípios, DF, Empresas Públicas, Sociedade de Economia Mista, Tribunais Câmara, Senado e Ministério Público.

3- Sem cargo Público (inclui aposentados)

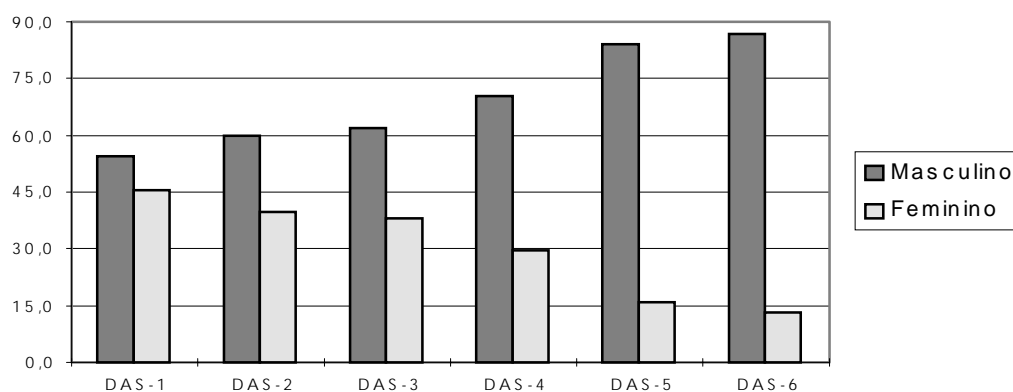
4.4 - Perfil dos Ocupantes de DAS, Segundo o Sexo em %

Posição - fev/98

	Masculino	Feminino
DAS-1	54,5	45,5
DAS-2	60,1	39,9
DAS-3	62,0	38,0
DAS-4	70,4	29,6
DAS-5	84,1	15,9
DAS-6	86,8	13,2
TOTAL	60,2	39,8

Fonte: SIAPE

Perfil dos DAS segundo o sexo dos ocupantes em %



4.5 - Remuneração Média por Nível de DAS

Posição - fev/98

R\$

	Parcela Rem. Média Referente ao Cargo	Parcela Rem. Média Referente à Função	Remuneração Média Global 1
NES	4.218	3.210	7.428
DAS-6	6.123	1.702	7.825
DAS-5	5.117	1.669	6.786
DAS-4	3.962	1.293	5.255
DAS-3	3.181	641	3.822
DAS-2	2.792	561	3.353
DAS-1	2.319	496	2.815
Média Global	2.876	662	3.538

Fonte: SIAPE.

1 - Engloba a remuneração referente ao cargo e à função; o universo considerado no cálculo corresponde somente aos servidores efetivos.

5.1 - Evolução do Quantitativo de Aposentadorias Cíveis da União

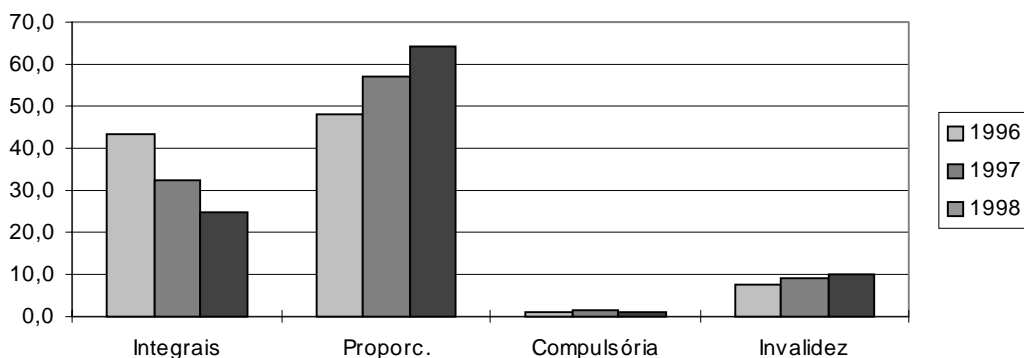
	Total Ano	Média Mensal	% Part. s/ Total		
			Integrais	Proporc.	Compulsória Invalidez
1991	46.196	3.850			
1992	21.190	1.766			
1993	14.199	1.183			
1994	17.601	1.467			
1995	34.253	2.854			
1996	27.546	2.296	43,4	47,9	1,0 7,8
1997	24.659	2.055	32,3	57,4	1,2 9,2
1998*	2.503	1.252	24,5	64,5	0,9 10,1

Fonte: Diário Oficial da União e SIAFI

- O levantamento inclui somente as aposentadorias publicadas no Diário Oficial.
- Em 1995, o número refere-se aos civis estatutários do Poder Executivo e entre 1991 e 1994, refere-se, além destes, também a uma parcela reduzida de servidores do Legislativo e do Judiciário.

* Acumulado até fev/98

% de participação das ocorrências s/total - aposentadorias



5.2 - Aposentadorias Integrais dos Cíveis do Executivo - Perfil segundo o sexo e idade média de aposentadoria

Posição - Fev/98

	Masculino	Feminino	Ambos
Distribuição	53,7%	46,3%	100,0%
Idade média	55	51	53

Fonte: SIAPE

A amostra utilizada no cálculo corresponde à parcela dos servidores que possuem, em seu cadastro, a informação referente à data de sua aposentadoria

5.3 - Aposentadorias Proporcionais dos Civis do Executivo - Perfil segundo o sexo e idade média de aposentadoria

Posição - Fev/98			
	Masculino	Feminino	Ambos
Distribuição	40,1%	59,9%	100,0%
Idade média	53	49	51

Fonte: SIAPE

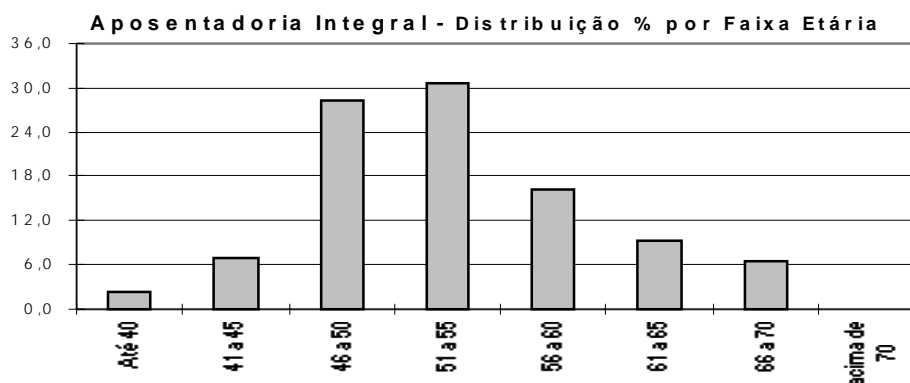
A amostra utilizada no cálculo corresponde à parcela dos servidores que possuem, em seu cadastro, a informação referente à data de sua aposentadoria

5.4 - Idade Média de Aposentadoria dos Servidores Civis do Poder Executivo - Distribuição % segundo a faixa etária Aposentadorias - Integrais

Posição - fev/98			
Faixa etária	Masculino	Feminino	Ambos
Até 40	1,72	3,00	2,31
41 a 45	4,31	10,00	6,94
46 a 50	18,97	39,00	28,24
51 a 55	28,45	33,00	30,56
56 a 60	25,86	5,00	16,20
61 a 65	12,07	6,00	9,26
66 a 70	8,62	4,00	6,48
acima de 70	0,00	0,00	0,00
Total	100,00	100,00	100,00

Fonte: SIAPE

- A amostra utilizada no cálculo corresponde à parcela dos servidores que possuem, em seu cadastro, a informação referente à data de sua aposentadoria
- A existência de aposentadorias em idade inferior a 40 anos e não consta deve-se a imperfeições nas informações cadastrais.



5.5 - Idade Média de Aposentadoria dos Servidores Civis do Poder Executivo - Distribuição % segundo a faixa etária Aposentadorias - Proporcionais

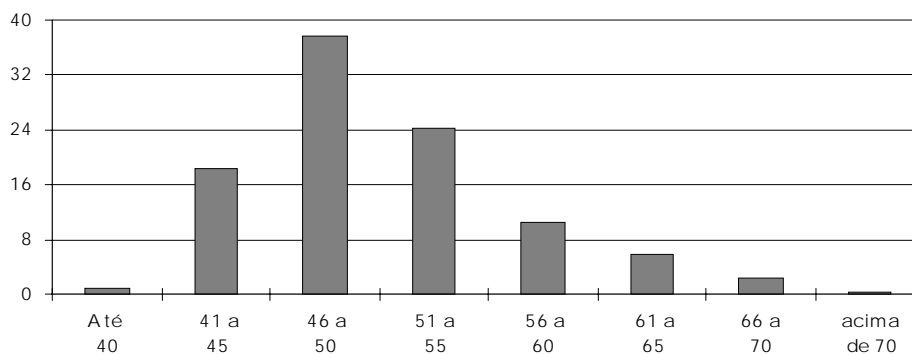
Posição - fev/98

Faixa etária	Masculino	Feminino	Ambos
Até 40	0,99	0,66	0,79
41 a 45	5,42	27,06	18,38
46 a 50	30,54	42,24	37,55
51 a 55	33,99	17,82	24,31
56 a 60	17,24	5,94	10,47
61 a 65	7,39	4,95	5,93
66 a 70	3,94	1,32	2,37
acima de 70	0,49	0,00	0,20
Total	100,00	100,00	100,00

Fonte: SIAPE

- A amostra utilizada no cálculo corresponde à parcela dos servidores que possuem, em seu cadastro, a informação referente à data de sua aposentadoria
- A existência de aposentadorias em idade inferior a 40 anos e não consta deve-se a imperfeições nas informações cadastrais.

Aposentadoria Proporcional - Distribuição % por Faixa Etária



5.6 - Comparação entre os Segurados do INSS e da União

Valores Anuais

	Receita (R\$ bi)	Despesa (R\$ bi)	Segurados (milhares)	Beneficiários (milhares)	Contribuição Média (R\$)	Benefício Médio (R\$)
União	3,3	12,8	910	760	3.626	16.842
INSS	32,5	32,6	30.000	15.600	1.082	2.088
União/INSS	10,2%	39,3%	3,0%	4,9%	3,4 vezes	8,1 vezes

Fonte: MPAS, SIAPE e SIAFI

Adotamos as seguintes hipóteses:

Receita da União: R\$ 1,665 bi de contribuição dos funcionários, correspondente a 7,5% de uma folha de ativos (os outros 4%, que integram a alíquota média de contribuição para o Plano de Seguridade Social do Servidor de 11,5%, foram reservados para despesa de saúde) de 22,2 bi, mais a mesma quantia da União

Contribuição média: Receita/Segurados

Benefício médio: Despesa/Beneficiários

5.7 - Comparação entre Aposentadorias

Valores mensais, em salários mínimos - Média

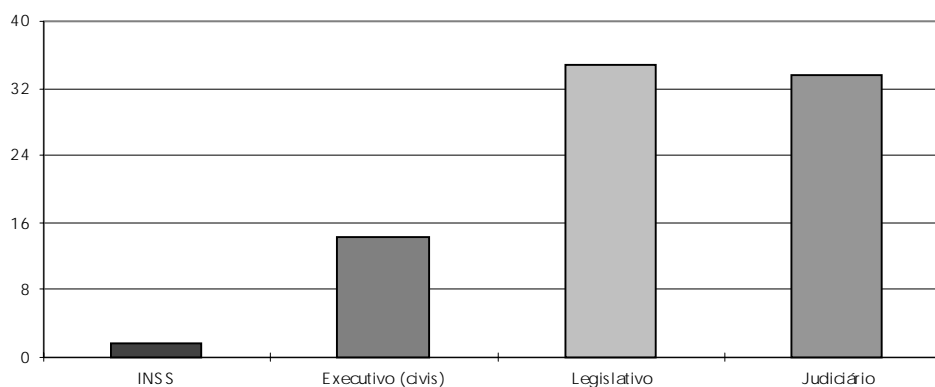
INSS ¹	1,8
Executivo (civis) ²	14,4
Legislativo ²	34,9
Judiciário ²	33,6

Obs.: No caso do Executivo, Legislativo e Judiciário foi estimado o valor médio dos proventos dos últimos 12 meses. Para o INSS, o cálculo baseou-se em estimativas da receita, despesa, segurados e beneficiários.

1- Posição Jan/98

2- Posição Fev/98

Comparação entre Aposentadorias em salários mínimos
(valores mensais)



6.1 - Gastos com Pessoal e Número de Servidores Estaduais

	Número de Servidores		Relação entre Gasto com Pessoal e Receita Líquida - %		
	Ativos e Aposentados	Mês Ref.	95	96	97
Acre ⁴	32.500	Jul	73,0	69,0	53,6
Amapá ²	10.600	Set	83,2	58,8	50,7
Amazonas ¹	61.930	Set	34,8	49,3	36,1
Alagoas ²	45.498	Set	114,4	105,6	92,6
Bahia ¹	187.597	Set	57,0	56,0	52,9
Ceará ³	115.000	Set	53,0	51,0	52,3
Distrito Federal ¹	112.884	Out	79,5	82,1	79,1
Espírito Santo ⁵	70.610	Ano 96	68,6	67,3	68,1
Goiás ²	142.874	Set	78,0	71,0	62,8
Maranhão ²	97.291	Out	55,0	59,0	64,4
Minas Gerais ¹	476.000	Set	75,3	75,1	76,7
Mato Grosso ³	45.063	Out	82,5	79,4	55,1
Mato Grosso do Sul ¹	51.000	Set	61,4	55,4	74,5
Pará ¹	116.768	Set	61,5	67,7	51,4
Paraná ²	199.453	Out	74,9	76,8	70,5
Paraíba ²	96.719	Set	63,0	59,0	50,6
Pernambuco ³	164.345	Set	84,0	79,0	71,5
Piauí ¹	75.000	Set	87,0	69,0	72,5
Rondônia ⁵	44.000	Set	72,0	65,0	68,0
Roraima ³	21.000	Out	12,5	33,1	18,1
Rio de Janeiro ¹	406.594	Jul	92,6	87,5	78,7
Rio Grande do Norte ¹	93.000	Out	80,0	73,0	68,1
Rio Grande do Sul ³	183.812	Set	86,4	86,8	83,6
São Paulo ²	1.020.962	Set	63,3	65,8	63,6
Santa Catarina ¹	120.081	Set	76,6	72,0	67,4
Sergipe ¹	49.959	Ago	80,0	68,0	61,1
Tocantins ³	34.133	Set	46,1	48,7	46,6
Média	-	-	70,2	67,8	62,6
Total	4.074.673				

Fonte: Fórum Nacional de Secretários de Estado da Administração e STN/MF. (dados orçamentários)

obs.: 1997 - Gasto Pessoal x RCL - 1 - Realizado de jan a nov.

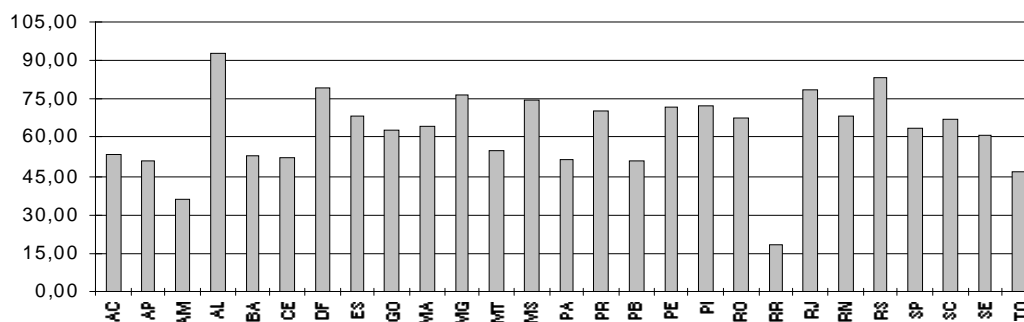
2 - Realizado de jan a out.

3 - Realizado de jan a set.

4 - Realizado de jan a jul.

5 - Realizado de jan a jun.

Relação % entre gasto c/ pessoal dos Estados e Receita Líquida
período de 1997



6.2 - Gastos com Pessoal e Número de Servidores das Capitais

Posição - abr/95

	% Gasto Ativos / Folha Pcto.	% Núm. Ativos / Qtde. Servidores	% Gastos Pessoal / Receita
Belém	79,0	76,4	
Belo Horizonte	88,4	81,6	64,0
Campo Grande	92,4	90,0	61,2
Cuiabá	95,9	97,3	65,0
Curitiba	84,1	86,1	44,6
Fortaleza	81,4	80,7	50,0
Manaus	93,7	93,2	29,7
Palmas de Tocantins	100,0	100,0	0,2
Rio Branco	98,3	99,2	82,5
Rio de Janeiro	74,1	73,7	62,1
São Paulo	79,8	82,9	41,4
Salvador	68,2	69,5	50,4
Vitória	88,3	90,6	58,0
Total	79,7	80,1	

Fonte: Secretaria de Administração da Prefeitura de Belo Horizonte

- A relação ativos/folha corresponde ao percentual da folha alocado para o pagamento de ativos.
- O restante é destinado aos aposentados e pensionistas. A relação ativos/quantidade de servidores corresponde à participação do número de ativos no total de servidores (que inclui ativos, aposentados e pensionistas).
- A relação entre gastos com pessoal (ativos, aposentados e pensionistas) e receita é calculada para os últimos doze meses encerrados em mai/95.

6.3 - Relação entre Gastos com Pessoal e Receita Líquida nos Estados

<i>ESTADOS</i>	<i>Média</i> 84 / 88	<i>Média</i> 89 / 94
Norte	61,5	55,1
Nordeste	52,2	49,5
Centro-Oeste	43,4	46,6
Sudeste	52,0	52,4
Sul	61,2	56,9
Média	54,1	52,1

Fonte: Tesouro Nacional, Relatório "Execução Orçamentária dos Estados e Municípios das Capitais - 1984/1993 e 1985/1994"

- Os dados originais foram levantados nos balanços anuais dos estados e municípios, e estão corrigidos pela inflação.

6.4 - Relação entre Gastos com Pessoal e Receita Líquida nas Capitais

<i>CAPITAIS</i>	<i>Média</i> 84 / 88	<i>Média</i> 89 / 94	<i>Ano</i> 95
Norte	66,9	53,7	43,4
Nordeste	47,9	38,3	43,0
Centro-Oeste	59,3	44,2	46,3
Sudeste	56,3	44,1	33,0
Sul	54,8	52,9	43,8
Média	57,1	46,7	41,9

Fonte: Tesouro Nacional, Relatório "Execução Orçamentária dos Estados e Municípios das Capitais - 1984/1993, 1985/1994 e 1986/1995"
- Os dados originais foram levantados nos balanços anuais dos estados e municípios, e estão corrigidos pela inflação.

6.5 - Execução Orçamentária dos Municípios por Regiões - Ano 1995

<i>Regiões</i>	<i>R\$ milhões</i>		
	<i>Receita Corrente¹</i>	<i>Despesa c/Pessoal</i>	<i>% part. Desp. Pessoal Receita Corrente¹</i>
Norte	1.439	553	38,4
Nordeste	5.641	2.165	38,4
Sudeste	21.110	7.703	36,5
Sul	5.508	2.494	45,3
Centro-Oeste	1.776	674	38,0
BRASIL	35.474	13.589	38,3

Fonte: MF/STN - Finanças do Brasil (Receita e Despesa dos Municípios - Ano 1995)

1 - Receita Corrente= Receita Tributária + Transf. Correntes

Difere do conceito da Lei Camata, porque:

Receita Corrente Líquida = Receita Corrente (-) Transferências Constitucionais e Legais (-) Contribuição para o PIS/PASEP (-) Benefícios Previdenciários.

6.6 - Relação Despesas de Pessoal / Receita Corrente- Nº de Municípios por Estados (em 1995)

<i>Regiões/Estados</i>	<i>Total</i>	<i>Municípios c/ Desp Pessoal s/ Receita Corrente acima de 60% % de Municípios</i>
Norte	307	7,8
- Acre	22	40,9
- Amapá	14	21,4
- Amazonas	32	3,1
- Pará	108	0,9
- Rondônia	21	47,6
- Roraima	1	0,0
- Tocantins	109	0,0
Nordeste	1.463	5,0
- Alagoas	98	0,0
- Bahia	412	4,1
- Ceará	178	1,7
- Maranhão	119	1,7
- Paraíba	171	3,5
- Pernambuco	121	33,1
- Piauí	141	0,7
- Rio Grande do Norte	150	1,3
- Sergipe	73	2,7
Centro-Oeste	422	1,2
- Distrito Federal	0	0,0
- Goiás	231	0,4
- Mato Grosso	117	1,7
- Mato Grosso do Sul	74	2,7
Sudeste	1.501	6,6
- Espírito Santo	67	19,4
- Minas Gerais	729	2,7
- Rio de Janeiro	80	42,5
- São Paulo	625	5,1
Sul	1.020	11,6
- Paraná	369	7,3
- Rio Grande do Sul	391	18,2
- Santa Catarina	260	7,7
TOTAL BRASIL	4.713	6,8

Fonte: STN/MF - Finanças do Brasil (Receita e Despesa dos Municípios - Ano 1995)

1- Receita Corrente= Receita Tributária + Transf. Correntes.

6.7 - Execução Orçamentária dos Estados e Capitais

		R\$ milhões					Var. %
		1986	1988	1990	1994	1995	95/88
RECEITA	Tributária	42.722	31.726	44.324	47.135	57.409	81,0
	Fundos Partic.	4.208	3.119	5.727	6.244	8.067	158,6
	Total	46.930	34.845	50.051	53.379	65.476	87,9
DESPESA	Pessoal (Global)	23.259	18.826	25.103	23.410	30.558	62,3
	Poder Legislativo ¹	1.166	1.186	1.617	2.072	2.856	140,8
	Poder Judiciário ¹	3.062	2.568	3.934	5.118	7.053	174,6

Fonte: Tesouro Nacional, Relatório "Execução Orçamentária dos Estados e Municípios das Capitais - 1986/1995"

1- Consideradas as despesas totais destes poderes; entretanto, a maior parte de suas despesas corresponde a gastos com pessoal.

6.8 - Relação entre Despesas com Pessoal e Receita Corrente (%)

	1986	1988	1990	1994	1995
Pessoal Total / Receita Corrente	55,1	53,6	54,8	50,9	47,9
Legislativo ¹ / Receita Corrente	2,1	2,5	2,5	3,1	3,3
Judiciário ¹ / Receita Corrente	5,4	5,4	6,1	7,5	8,2

Fonte: Tesouro Nacional, Relatório "Execução Orçamentária dos Estados e Municípios das Capitais - 1986/1995"

1- Consideradas as despesas totais destes poderes; entretanto, a maior parte de suas despesas corresponde a gastos com pessoal.

ENAP

Escola Nacional de Administração Pública

1.1 - Número de Turmas e Alunos Treinados

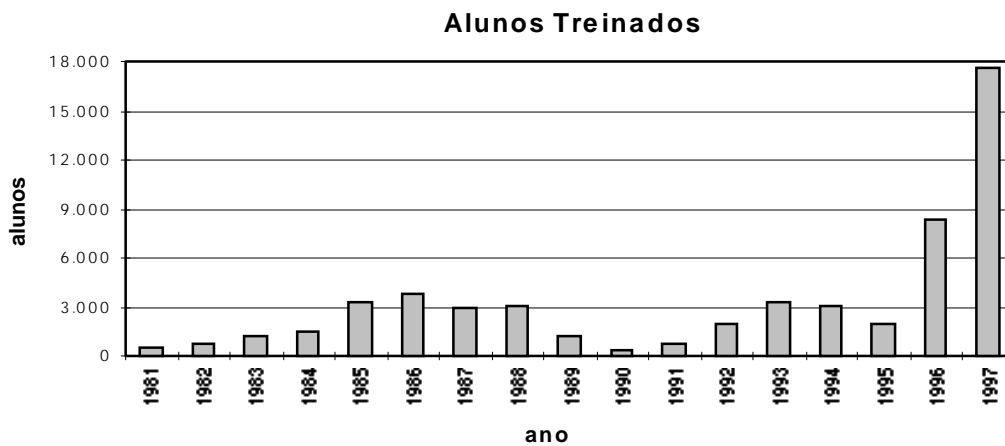
	Número de Turmas	Alunos Treinados
1981	13	429
1982	25	767
1983	35	1.269
1984	31	1.477
1985	150	3.358
1986	162	3.821
1987	89	2.882
1988	97	3.019
1989	55	1.185
1990	10	340
1991	13	747
1992	62	1.929
1993	102	3.251
1994	134	3.105
SOMA	978	27.579
1995	141	1.964
1996	388	8.279 ¹
1997*	1.001	18.966 ¹
SOMA	1.530	29.209

Fonte: MARE/ENAP.

* até Dez/97

1- 30% - Curso de Informática Básica

70% - R.H., Leg e Orçamento, Desenvolvimento Gerencial,
Gestão Estratégica no Setor Público



SERVIDORES

1.2- Maiores clientes da ENAP em 1997*

Instituição	Número de Treinamentos
1. Ministério do Exército	1.514
2. Ministério da Aeronáutica	1.253
3. Presidência da República	868
4. Ministério da Adm. e Reforma do Estado	830
5. Ministério da Agricultura	750
6. Ministério da Justiça	716
7. Ministério do Planejamento e Orçamento	663
8. Ministério das Minas e Energia	574
9. Ministério da Fazenda	567
10. Advocacia Geral da União	559
11. Ministério do Trabalho	489
12. Ministério da Marinha	428
13. INSS	401
14. CONAB	370
15. INCRA	349
16. Ministério da Educação e do Desporto	289
17. IBAMA	259
18. DNER	191
19. Ministério da Cultura	176
20. INMETRO	159
21. Fundação Nacional de Saúde	155
22. UnB	133
23. Ministério da Saúde (adm.direta)	123
24. CNPq	156
25. SUDAM	109
26. INPI	107
Total	12.188

Fonte: MARE/ENAP

* até dez/97

1.3- Comparativo dos Resultados de Capacitação

	1.994 (a)	1.997 (b)	(b)/(a) - %
Total de Alunos	3.105	18.966	611
Total Hora-Aula	8.219	26.976	328
Total Hora-Aula - Aluno	269.004	920.912	342
Servidores/Dias Treinados ¹	33.625	115.114	342

Fonte: MARE/ENAP

1- Total Hora-Aula - Aluno dividido por 8

* Resultados obtidos até dez/97

1.4- Recursos Orçamentários X Treinamentos realizados entre 1995 e 1997

	Orçamento realizado (R\$ mil)	Convênio FAT realizado (R\$ mil)	Convênio CAPES realizados (R\$ mil)	Total em (R\$ mil)	(A)	Treinamentos realizados (B)
1995	9.039	-		9.039	100	1964 ¹
1996	10.293	977 ²		11.270	125	8.279
1997	9.877	2.072	100	12.049	133	18.966

1 - ENAP em reestruturação

2 - Convênio FAT a partir de Set/96

O **Boletim Estatístico de Pessoal** é uma publicação mensal do Departamento de Carreiras e Remuneração da Secretaria de Recursos Humanos do Ministério da Administração Federal e Reforma do Estado. O Boletim também está disponível na Internet: www.mare.gov.br. ou escreva pelo E-mail: boletim@mare.gov.br.

