

**MARE**

Ministério da Administração  
Federal e Reforma do Estado

**22**

# **Boletim Estatístico de Pessoal**

**Brasília  
fevereiro de 1998**

**Ministro**

Luiz Carlos Bresser Pereira

**Chefe de Gabinete**

José Walter Vasquez Filho

**Secretária-Executiva**

Cláudia Maria Costin

**Secretária da Reforma do Estado**

Angela Santana

**Secretário de Recursos Logísticos**

Rainer Weiprecht

**Secretário de Recursos Humanos**

Luiz Carlos de Almeida Capella

**Secretário de Articulação Institucional**

Carlos Cesar Pimenta

**Presidente da ENAP****Escola Nacional de Administração Pública**

Regina Silvia Viotto Monteiro Pacheco

**Boletim Estatístico Mensal****Responsáveis**

Nelson Marconi

Sandra Helena Caresia Gustavo Rodrigues

**Divisão Técnica**

Paulo César Caserta da Cunha Vasconcellos

Joelina Magalhães Cavalcanti

Maria Vilani Maia de Freitas

**Edição Gráfica e Montagens Gráficas**

Paulo César Caserta da Cunha Vasconcellos e Francisco Nunes Viana

**22**

Boletim Estatístico de Pessoal. v. 1 , n.22 , fev. , 1998  
Brasília, Ministério da Administração Federal e Reforma do Estado.  
V. mensal  
60p.  
1. Estatística - Periódicos. I. Brasil. Ministério da Administração  
Federal e Reforma do Estado. CDD 318.1

CDD 318.1

## ***I - ESTATÍSTICAS DE PESSOAL***

### ***a) Informações Mensais***

<i>Introdução.....</i>	<i>5</i>
<i>Despesas.....</i>	<i>7</i>
<i>Servidores.....</i>	<i>21</i>
<i>Remuneração.....</i>	<i>23</i>
<i>Aposentados.....</i>	<i>25</i>

### ***b) Informações Anuais e Analíticas***

<i>Despesas .....</i>	<i>29</i>
<i>Servidores - Quantitativo.....</i>	<i>35</i>
<i>Remuneração.....</i>	<i>43</i>
<i>DAS.....</i>	<i>46</i>
<i>Aposentados.....</i>	<i>48</i>
<i>Estados e Municípios.....</i>	<i>52</i>

## ***II - ENAP***

<i>Treinamentos.....</i>	<i>55</i>
--------------------------	-----------



**A PARTICIPAÇÃO DOS GASTOS COM ATIVOS E INATIVOS NA DESPESA COM PESSOAL CIVIL DO PODER EXECUTIVO**

A proximidade da votação da reforma da Previdência não está provocando o aumento das despesas com inativos que vem sendo amplamente alardeado. Enquanto a despesa com ativos vem crescendo nos últimos meses - principalmente em função dos gastos com sentenças judiciais, conforme observamos no último boletim -, o montante dispendido com inativos apresenta uma constante queda em termos reais. Conforme podemos observar na tabela 1, a despesa global com o pessoal civil do Poder Executivo elevou-se em 1,1% nos doze meses encerrados em fevereiro, sendo que os gastos com ativos aumentaram 4,2% e os relativos aos aposentados e pensionistas reduziram-se em 2,5%.

**TABELA 1**

**DESPESA COM PESSOAL CIVIL DO PODER EXECUTIVO - ACUM. EM 12 MESES**

	Em R\$ bilhões de dez/97			Var % no período **		
	Ativos	Inativos *	Total	Ativos	Inativos *	Total
Dez/95	13,6	11,4	25,0			
Dez/96	12,4	10,7	23,1	-9,0	-6,0	-7,6
Dez/97	12,8	10,4	23,2	3,5	-3,3	0,3
Fev/98	12,7	10,4	23,1	4,2	-2,5	1,1

\* Inclui instituidores de pensão

\*\* Em relação aos 12 meses anteriores

Da mesma forma, a participação das despesas com inativos na folha de pagamentos deverá superar a dos ativos somente a médio prazo, ao contrário do que vem sendo afirmado. A tabela 2 mostra que, após um ligeiro crescimento em 1996, a participação dos gastos com inativos na despesa total sofreu uma redução em 1997.

**TABELA 2**

**DESPESA COM PESSOAL CIVIL DO PODER EXECUTIVO  
PART % GASTOS C/ ATIVOS E INATIVOS - ACUM. EM 12 MESES**

	Ativos	Inativos *	Total
Dez/95	54,3	45,7	100,0
Dez/96	53,5	46,5	100,0
Dez/97	55,3	44,7	100,0
Fev/98	55,2	44,8	100,0

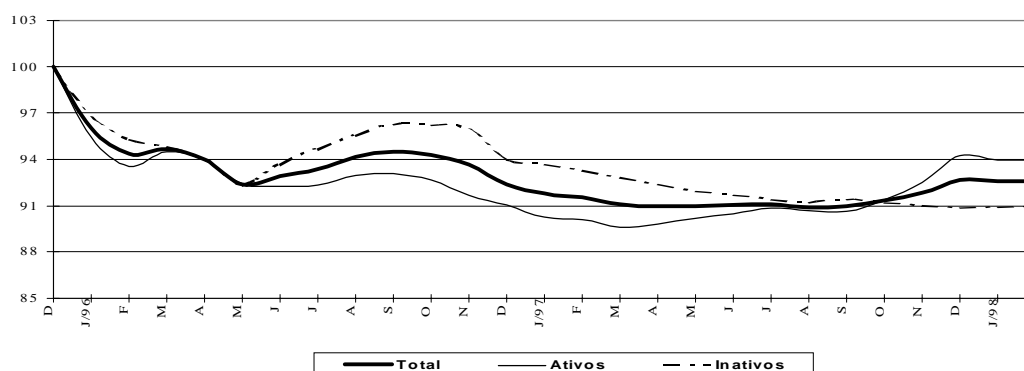
\* Inclui instituidores de pensão

Tal comportamento é explicado por algumas mudanças em regras que prevaleciam até o final de 1996 para os aposentados, fundamentalmente a revogação daquela que permitia uma promoção no ato da aposentadoria que elevava os vencimentos em até 20%. Além disso, definiu-se recentemente que os aposentados receberão as gratificações criadas para algumas carreiras com base no valor médio pago nos últimos vinte e quatro meses de atividade, a exemplo do que se observa no sistema previdenciário do setor privado.

O gráfico reflete a queda da despesa com pessoal (em termos reais) verificada desde 1996. A sua decomposição evidencia que enquanto prevaleciam as regras anteriores de aposentadoria, a despesa com inativos evoluiu a uma taxa superior à da despesa global. Após as alterações, a situação foi revertida e atualmente os gastos com aposentados e pensionistas crescem a uma taxa inferior à observada para a despesa total com pessoal civil do Poder Executivo.

Esta constatação não elimina a relevância da reforma da Previdência, que implica em economias significativas e na racionalização do sistema de seguridade social a médio prazo. Mas também não corrobora a tese de que o atual crescimento do número de aposentadorias estaria pressionando fortemente as despesas e neutralizando uma parte dos ganhos advindos das alterações previstas nesta reforma.

**DESPESA COM PESSOAL CIVIL DO PODER EXECUTIVO  
ACUM. EM 12 MESES - VALORES REAIS (1995 = 100)**



## 1.1 - Despesa de Pessoal da União - Total <sup>1,2</sup>

Valores Nominais - jan/98

R\$ milhões

Mês	Mensal			Acumulado 12 últimos meses		
	Valor R\$ milhões	Variação % s/		Valor R\$ milhões	Variação % s/	
		Mês Anterior	Mesmo Mês Ano Anterior		Mês Anterior	Mesmo Mês Ano Anterior <sup>3</sup>
Jan-97	4.020	-20,6	1,4	40.955	0,1	7,2
Fev	3.065	-23,8	2,7	41.036	0,2	7,1
Mar	3.120	1,8	10,8	41.339	0,7	6,8
Abr	3.287	5,4	7,0	41.552	0,5	6,0
Mai	3.401	3,5	15,1	42.000	1,1	6,9
Jun	4.146	21,9	6,7	42.262	0,6	6,8
Jul	3.393	-18,2	12,8	42.646	0,9	7,5
Ago	3.134	-7,6	0,0	42.644	0,0	5,9
Set	3.219	2,7	7,4	42.865	0,5	6,3
Out	3.255	1,1	5,4	43.031	0,4	5,1
Nov	4.347	33,6	10,7	43.450	1,0	8,1
Dez*	6.169	41,9	21,9	44.557	2,5	8,9
Jan-98	3.748	-39,2	-6,8	44.285	-0,6	8,1

Fonte: Secretaria do Tesouro Nacional. Os dados foram apurados pelo critério de competência.

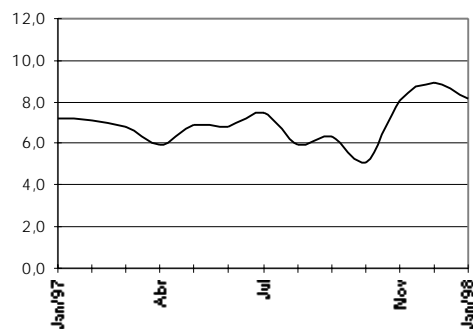
1 - Inclui administração direta (executivo civil e militar, legislativo e judiciário) e administração indireta (autarquias, fundações, empresas públicas e sociedades de economia mista).

2 - Inclui ativos, aposentados, instituidores de pensão e transferências a Estados, Municípios e DF.

3 - Acumulado de fev/97 a jan/98 contra fev/96 a jan/97.

\* provisório

Acum. últimos 12 meses  
var. %s/ mesmo mês ano  
anterior



## 1.2 - Despesa de Pessoal da União - Ativo <sup>1</sup>

Valores Nominais - jan/98

R\$ milhões

Mês	Mensal			Acumulado 12 últimos meses		
	Valor R\$ milhões	Variação % s/		Valor R\$ milhões	Variação % s/	
		Mês Anterior	Mesmo Mês Ano Anterior		Mês Anterior	Mesmo Mês Ano Anterior <sup>2</sup>
Jan-97	2.256	-26,1	-6,9	22.114	-0,7	9,0
Fev	1.616	-28,4	4,3	22.181	0,3	8,5
Mar	1.626	0,6	9,5	22.322	0,6	7,7
Abr	1.708	5,1	11,5	22.498	0,8	7,5
Mai	1.764	3,3	13,5	22.708	0,9	8,1
Jun	1.992	12,9	12,8	22.934	1,0	9,6
Jul	1.810	-9,2	13,1	23.144	0,9	9,6
Ago	1.603	-11,4	-8,4	22.997	-0,6	6,3
Set	1.729	7,9	9,3	23.144	0,6	7,3
Out	1.723	-0,4	3,9	23.209	0,3	6,2
Nov	2.313	34,2	-0,6	23.194	-0,1	5,6
Dez*	3.236	39,9	6,0	23.376	0,8	4,9
Jan-98	2.110	-34,8	-6,5	23.230	-0,6	5,0

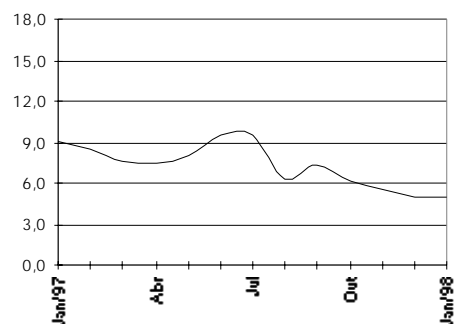
Fonte: Secretaria do Tesouro Nacional. Os dados foram apurados pelo critério de competência.

1 - Inclui administração direta (executivo civil e militar, legislativo e judiciário) e administração indireta (autarquias, fundações, empresas públicas e sociedades de economia mista).

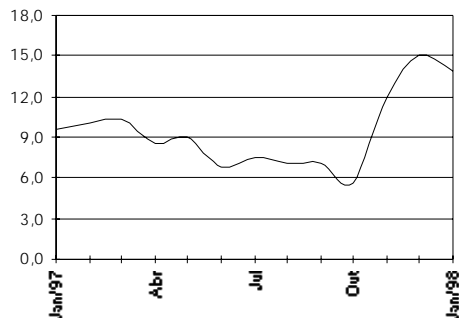
2 - Acumulado de fev/97 a jan/98 contra fev/96 a jan/97.

\* provisório

Acum. últimos 12 meses  
var. %s/mesmo mês ano  
anterior



**Acum. últimos 12 meses  
var. %s/ mesmo mês ano  
anterior**



## 1.3 - Despesa de Pessoal da União - Aposentado <sup>1,2</sup>

Valores Nominais - jan/98

R\$ milhões

Mês	Mensal			Acumulado 12 últimos meses		
	Valor R\$ milhões	Variação % s/		Valor R\$ milhões	Variação % s/	
		Mês Anterior	Mesmo Mês Ano Anterior		Mês Anterior	Mesmo Mês Ano Anterior <sup>3</sup>
Jan-97	1.424	-19,1	13,2	16.732	1,0	9,6
Fev	1.364	-4,2	8,5	16.839	0,6	10,1
Mar	1.311	-3,9	14,1	17.001	1,0	10,3
Abr	1.415	7,9	3,1	17.043	0,2	8,5
Mai	1.370	-3,2	9,8	17.166	0,7	9,0
Jun	2.003	46,1	4,6	17.254	0,5	6,7
Jul	1.430	-28,6	11,8	17.405	0,9	7,6
Ago	1.378	-3,6	9,0	17.518	0,7	7,1
Set	1.397	1,3	12,0	17.668	0,9	7,1
Out	1.395	-0,1	9,0	17.784	0,7	5,6
Nov	1.932	38,5	25,7	18.179	2,2	12,0
Dez*	2.638	36,6	49,9	19.057	4,8	15,0
Jan-98	1.428	-45,9	0,2	19.060	0,0	13,9

Fonte: Secretaria do Tesouro Nacional. Os dados foram apurados pelo critério de competência.

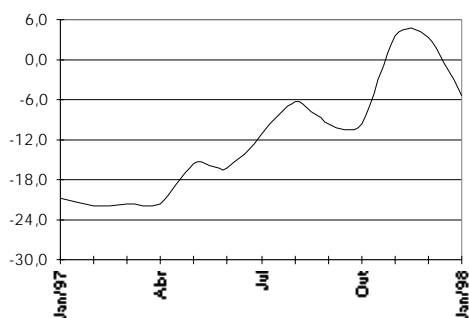
1 - Inclui administração direta (executivo civil e militar, legislativo e judiciário) e administração indireta (autarquias, fundações, empresas públicas e sociedades de economia mista).

2 - Inclui instituidores de pensão.

3 - Acumulado de fev/97 a jan/98 contra fev/96 a jan/97.

\* provisório

**Acum. últimos 12 meses  
var. %s/ mesmo mês ano  
anterior**



## 1.4 - Despesa de Pessoal da União - Transferências <sup>1</sup>

Valores Nominais - jan/98

R\$ milhões

Mês	Mensal			Acumulado 12 últimos meses		
	Valor R\$ milhões	Variação % s/		Valor R\$ milhões	Variação % s/	
		Mês Anterior	Mesmo Mês Ano Anterior		Mês Anterior	Mesmo Mês Ano Anterior <sup>2</sup>
Jan-97	340	37,2	19,4	2.109	2,7	-20,6
Fev	86	-74,7	-52,0	2.016	-4,4	-21,8
Mar	182	112,6	-0,1	2.016	0,0	-21,6
Abr	163	-10,4	-2,8	2.011	-0,2	-21,6
Mai	266	62,8	75,2	2.125	5,7	-15,7
Jun	151	-43,2	-25,5	2.074	-2,4	-16,1
Jul	154	1,7	17,9	2.097	1,1	-11,1
Ago	153	-0,6	26,4	2.129	1,5	-6,3
Set	93	-38,9	-44,7	2.053	-3,6	-9,5
Out	137	47,1	-9,5	2.039	-0,7	-9,7
Nov	103	-25,0	59,5	2.077	1,9	3,7
Dez*	295	186,1	19,0	2.124	2,3	3,4
Jan-98	210	-28,6	-38,1	1.995	-6,1	-5,4

Fonte: Secretaria do Tesouro Nacional. Os dados foram apurados pelo critério de competência.

1 - Transferências referem-se ao repasse de recursos federais a Estados, Municípios e DF para pagamento de pessoal.

2 - Acumulado de fev/97 a jan/98 contra fev/96 a jan/97.



## 1.5 - Despesa de Pessoal da União - Executivo <sup>1,2</sup>

Valores Nominais - jan/98

R\$ milhões

Mês	Mensal			Acumulado 12 últimos meses		
	Valor R\$ milhões	Variação % s/		Valor R\$ milhões	Variação % s/	
		Mês Anterior	Mesmo Mês Ano Anterior <sup>3</sup>		Mês Anterior	Mesmo Mês Ano Anterior <sup>3</sup>
Jan-97	3.221	-19,7	-1,8	34.159	-0,2	8,0
Fev	2.544	-21,0	4,2	34.260	0,3	8,0
Mar	2.528	-0,6	8,1	34.450	0,6	7,8
Abr	2.724	7,8	5,2	34.584	0,4	6,7
Mai	2.661	-2,3	7,1	34.760	0,5	6,9
Jun	3.396	27,6	29,6	35.536	2,2	10,5
Jul	2.751	-19,0	-12,1	35.155	-1,1	6,8
Ago	2.572	-6,5	-4,2	35.043	-0,3	4,4
Set	2.728	6,0	8,9	35.266	0,6	5,0
Out	2.709	-0,7	3,7	35.362	0,3	3,6
Nov	3.915	44,5	11,3	35.761	1,1	6,3
Dez*	5.100	30,3	27,1	36.850	3,0	7,7
Jan-98	2.706	-46,9	-16,0	36.335	-1,4	6,4

Fonte: Secretaria do Tesouro Nacional. Os dados foram apurados pelo critério de competência.

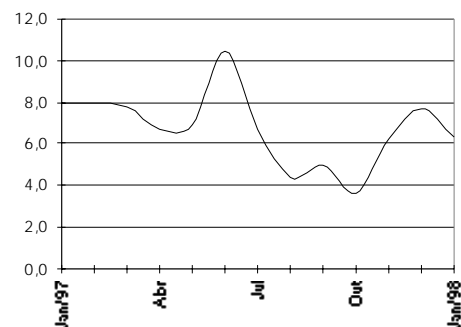
1- Inclui adm inistração direta (civil e militar) e MPU e administração indireta (autarquias, fundações, empresas públicas e sociedade de economia mista).

2- Includivos, aposentados e instituidores de pensão.

3- Acumulado de fev/97 a jan/98 contra fev/96 a jan/97.

\* provisório

Acum. últimos 12 meses  
var. %s/mesmo mês ano  
anterior



## 1.6 - Despesa de Pessoal da União - Legislativo <sup>1</sup>

Valores Nominais - jan/98

R\$ milhões

Mês	Mensal			Acumulado 12 últimos meses		
	Valor R\$ milhões	Variação % s/		Valor R\$ milhões	Variação % s/	
		Mês Anterior	Mesmo Mês Ano Anterior <sup>2</sup>		Mês Anterior	Mesmo Mês Ano Anterior <sup>2</sup>
Jan-97	157	-53,7	12,3	1.461	1,2	18,0
Fev	148	-5,7	2,6	1.465	0,3	13,5
Mar	120	-19,0	37,5	1.498	2,2	16,1
Abr	116	-3,2	31,0	1.525	1,8	17,3
Mai	103	-11,5	14,0	1.538	0,8	17,7
Jun	166	61,2	17,0	1.562	1,6	17,2
Jul	170	2,6	29,6	1.601	2,5	15,5
Ago	111	-34,7	21,4	1.620	1,2	16,9
Set	102	-8,4	13,6	1.632	0,7	14,7
Out	93	-8,8	43,5	1.660	1,7	14,4
Nov	108	15,9	190,4	1.731	4,2	27,6
Dez*	223	107,5	-34,2	1.615	-6,7	11,8
Jan-98	156	-30,0	-0,4	1.614	0,0	10,5

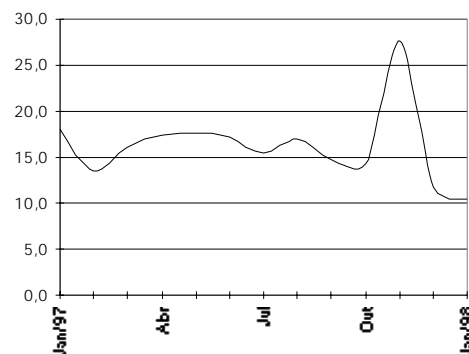
Fonte: Secretaria do Tesouro Nacional. Os dados foram apurados pelo critério de competência.

1- Includivos, aposentados e instituidores de pensão.

2- Acumulado de fev/97 a jan/98 contra fev/96 a jan/97.

\* provisório

Acum. últimos 12 meses  
var. %s/ mesmo mês ano  
anterior



## 1.7 - Despesa de Pessoal da União - Judiciário <sup>1</sup>

Valores Nominais - jan/98

R\$ milhões

Mês	Mensal			Acumulado 12 últimos meses		
	Valor R\$ milhões	Variação % s/		Valor R\$ milhões	Variação % s/	
		Mês Anterior	Mesmo Mês Ano Anterior		Mês Anterior	Mesmo Mês Ano Anterior <sup>2</sup>
Jan-97	302	-34,8	15,9	3.226	1,3	21,0
Fev	288	-4,9	31,4	3.295	2,1	21,8
Mar	289	0,5	38,9	3.376	2,5	16,6
Abr	283	-2,0	25,1	3.432	1,7	16,8
Mai	371	31,1	63,2	3.576	4,2	21,8
Jun	433	16,6	43,8	3.708	3,7	24,5
Jul	319	-26,4	36,3	3.793	2,3	26,9
Ago	298	-6,5	24,9	3.852	1,6	27,3
Set	296	-0,5	25,8	3.913	1,6	28,0
Out	316	6,5	22,0	3.970	1,5	27,3
Nov	222	-29,6	-28,6	3.881	-2,2	21,5
Dez*	550	147,4	18,7	3.968	2,2	24,6
Jan-98	675	22,7	123,1	4.340	9,4	34,5

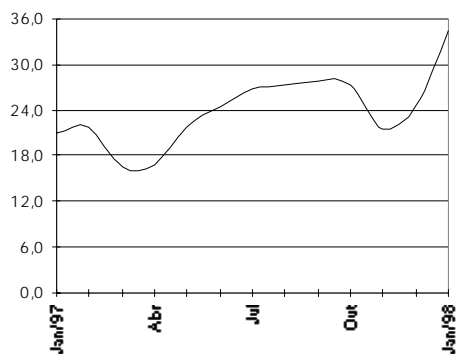
Fonte: Secretaria do Tesouro Nacional. Os dados foram apurados pelo critério de competência.

1- Inclui ativos, aposentados e instituidores de pensão.

2- Acumulado de fev/97 a jan/98 contra fev/96 a jan/97.

\* provisório

Acum. últimos 12 meses  
var. %s/ mesmo mês ano  
anterior



## 1.8 - Despesa de Pessoal Civil do Executivo<sup>1</sup> por Ministérios

	Valores Nominais - jan/98				R\$ mil		
	Composição				Variação % s/		
	Mês	%	Acumulado 12 últ.meses	%	Mês Anterior	Ano Anterior	
					Mês	Acum. 12 meses <sup>4</sup>	
Presidência <sup>2</sup>	14.920	0,86	170.725	0,79	-29,4	14,8	9,5
EMFA	1.965	0,11	21.489	0,10	-10,8	20,9	10,5
Adm. e Ref. Estado	2.829	0,16	33.004	0,15	-22,6	8,3	1,4
Aeronautica	29.485	1,70	368.554	1,71	-22,4	4,6	4,2
Agricultura	42.759	2,46	528.078	2,44	-18,4	-0,5	-20,5
Assuntos Fundiários	19.917	1,15	234.831	1,09	-20,3	-	-
Ciência e Tecnologia	13.872	0,80	174.366	0,81	-56,0	19,5	22,3
Fazenda	205.880	11,86	2.561.295	11,86	-11,5	0,6	7,6
Educação	414.482	23,87	5.124.509	23,72	-24,3	-3,6	4,9
Esportes	274	0,02	3.317	0,02	-27,5	5,1	-0,9
Exército	31.051	1,79	396.690	1,84	-6,6	-2,7	2,7
Ind. e Comércio	6.153	0,35	78.473	0,36	-32,0	9,3	20,3
Justiça	132.688	7,64	1.548.129	7,17	-20,4	11,4	23,3
Marinha	24.241	1,40	313.508	1,45	-42,1	-2,2	7,5
Minas e Energia	5.530	0,32	68.472	0,32	-21,0	0,7	4,2
Previdência	202.762	11,68	2.549.827	11,80	-12,4	-5,7	3,8
Relações Exteriores <sup>3</sup>	9.004	0,52	113.414	0,52	-5,6	7,8	10,5
Saúde	300.853	17,32	3.764.457	17,42	-14,4	-5,2	4,8
Trabalho	50.921	2,93	656.286	3,04	-18,9	-11,8	4,4
Transporte	76.777	4,42	1.006.461	4,66	-11,6	-2,7	2,9
Comunicações	30.109	1,73	419.097	1,94	-22,8	-3,3	7,0
Cultura	6.666	0,38	80.816	0,37	-19,2	-7,4	-0,3
Meio-Ambiente	30.635	1,76	377.476	1,75	-13,3	-0,7	2,8
Planejamento	39.919	2,30	445.783	2,06	-16,2	11,8	6,0
AGU	1.551	0,09	17.654	0,08	-15,6	6,1	17,0
Ex-Territórios	41.382	2,38	547.939	2,54	-30,0	-2,7	-0,6
<b>Total</b>	<b>1.736.626</b>	<b>100,0</b>	<b>21.604.648</b>	<b>100,0</b>	<b>-19,1</b>	<b>-47,2</b>	<b>59,3</b>

Fonte: SIAPE - MARE. Os dados foram calculados pelo regime de competência

1- Inclui administração direta, fundações e autarquias.

2- Inclui os gastos da Vice-Presidência e da SAE

3- Não inclui gastos com pessoal lotado no exterior.

4 - Variação do acumulado de fev-97/jan-98 contra o acumulado de fev-96/jan-97.

# DESPESAS

## 1.9 - Despesa de Pessoal Civil do Executivo

### Presidência <sup>1</sup>

	Valores Nominais - jan/98				R\$ mil		
	Composição				Variação % s/		
	Mês	%	Acum.12 Últ.Meses	%	Mês anterior	Ano Anterior	
					Mês	Acum. 12 meses <sup>1</sup>	
Presidência	14.804	87,67	169.169	88,01	-26,8	0,0	14,0
Vice-Presidência	116	0,69	1.556	0,81	-20,3	-16,7	0,2
EMFA	1.965	11,64	21.490	11,18	-10,8	20,9	10,5
Total	16.885	100,0	192.214	100,0	-27,6	15,5	9,6

Fonte: SIAPE - MARE. Os dados foram calculados pelo regime de competência.

1 - Variação do acumulado de fev-97/jan-98 contra o acumulado de fev-96/jan-97.

## 1.10 - Despesa de Pessoal Civil do Executivo

### Ministério da Administração Federal e Reforma do Estado

	Valores Nominais - jan/98				R\$ mil		
	Composição				Variação % s/		
	Mês	%	Acum.12 Últ.Meses	%	Mês anterior	Ano Anterior	
					Mês	Acum. 12 meses <sup>1</sup>	
A dm. Direta	2.371	83,80	27.233	82,51	-23,1	12,7	4,4
ENAP	458	16,20	5.771	17,49	-19,9	-10,0	-10,8
Total	2.829	100,0	33.004	100,0	-22,6	8,3	1,4

Fonte: SIAPE - MARE. Os dados foram calculados pelo regime de competência.

1 - Variação do acumulado de fev-97/jan-98 contra o acumulado de fev-96/jan-97.

## 1.11 - Despesa de Pessoal Civil do Executivo

### Ministério da Ciência e Tecnologia

	Valores Nominais - jan/98				R\$ mil		
	Composição				Variação % s/		
	Mês	%	Acum.12 Últ.Meses	%	Mês anterior	Ano Anterior	
					Mês	Acum. 12 meses <sup>1</sup>	
A dm. Direta	7.266	52,38	99.145	56,86	-64,0	20,7	38,7
CNPq	6.078	43,81	67.193	38,54	-37,2	18,6	3,1
Centro Tec. para Inform.	528	3,81	8.028	4,60	-69,2	13,6	46,5
Total	13.872	100,0	174.366	100,0	-56,0	19,5	22,3

Fonte: SIAPE - MARE. Os dados foram calculados pelo regime de competência.

1 - Variação do acumulado de fev-97/jan-98 contra o acumulado de fev-96/jan-97.

**1.12 - Despesa de Pessoal Civil do Executivo**

**Ministério da Fazenda**

Valores Nominais - jan/98

R\$ mil

	Composição				Variação % s/		
	Mês	%	Acum.12 Últ.Meses	%	Mês anterior	Ano Anterior	
						Mês	Acum. 12 meses <sup>1</sup>
Adm. Direta	201.612	97,93	2.450.967	95,69	-11,5	2,6	7,3
Com. Val. Mobiliários	1.778	0,86	20.100	0,78	-18,2	12,3	8,6
Sup. de Seg. Privados	2.490	1,21	31.104	1,21	-7,7	-2,7	6,7
SUNAB	0	0,00	59.123	2,31	-100,0	-100,0	20,9
<b>Total</b>	<b>205.880</b>	<b>100,0</b>	<b>2.561.295</b>	<b>100,0</b>	<b>-11,5</b>	<b>0,6</b>	<b>7,6</b>

Fonte: SIAPE - MARE. Os dados foram calculados pelo regime de competência.

1 - Variação do acumulado de fev-97/jan-98 contra o acumulado de fev-96/jan-97.

**1.13 - Despesa de Pessoal Civil do Executivo**

**Ministério da Educação e do Desporto**

Valores Nominais - jan/98

R\$ mil

	Composição				Variação % s/		
	Mês	%	Acum.12 Últ.Meses	%	Mês anterior	Ano Anterior	
						Mês	Acum. 12 meses <sup>1</sup>
Adm. Direta	14.061	3,39	181.641	3,54	-32,5	0,5	6,9
Inst. de Ensino de 2º Grau <sup>2</sup>	35.222	8,50	450.198	8,79	-31,5	2,1	7,2
Inst. de Ensino de 3º Grau <sup>3</sup>	349.246	84,26	4.298.968	83,89	-23,1	-4,4	4,9
Centros Fed. de Educação Tecnológica	10.166	2,45	123.509	2,41	-26,6	-1,3	5,0
CAPE S	486	0,12	4.843	0,09	-38,1	28,3	16,3
Fund. Assist. ao Estudante	0	0,00	3.416	0,07	-	-100,0	-85,7
Fund. Nac. Des. da Educ.	1.904	0,46	19.458	0,38	-17,4	271,0	229,4
Fund. Joaquim Nabuco	1.386	0,33	16.073	0,31	-41,0	14,5	12,3
Inst. Nac. de Educ. de Surdos	1.068	0,26	14.484	0,28	-21,0	0,9	11,9
Inst. Benjamin Constant	713	0,17	9.387	0,18	-16,7	0,0	9,9
Inst. Nac. de Estudos Pesq. Educacionais	230	0,06	2.533	0,05	-21,7	-	-
<b>Total</b>	<b>414.482</b>	<b>100,0</b>	<b>5.124.509</b>	<b>100,0</b>	<b>-24,3</b>	<b>-3,6</b>	<b>4,9</b>

Fonte: SIAPE - MARE. Os dados foram calculados pelo regime de competência

1 - Variação do acumulado de fev-97/jan-98 contra o acumulado de fev-96/jan-97.

2- Inclui colégios, escolas técnicas e escolas agrotécnicas.

3- Inclui faculdades, fundações e universidades federais.

## 1.14 - Despesa de Pessoal Civil do Executivo

### Ministério da Indústria, Comércio e Turismo

Valores Nominais - jan/98

R\$ mil

	Composição				Variação % s/		
	Mês	%	Acum.12	%	Mês	Ano Anterior	
	Últ.Meses				anterior	Mês	Acum. 12 meses <sup>1</sup>
A dm . Direta	1.422	0,34	17.485	0,34	-24,3	-3,9	13,3
Inst. Brasileiro de Turismo	784	0,19	9.602	0,19	-12,3	-5,0	-5,3
INMETRO	2.022	0,49	26.000	0,51	-28,8	16,7	29,2
INPI	1.926	0,46	25.386	0,50	-43,9	20,9	33,8
Total	6.153	100,0	78.473	100,0	-32,0	9,3	20,3

Fonte: SIAPE - MARE. Os dados foram calculados pelo regime de competência.

1 - Variação do acumulado de fev-97/jan-98 contra o acumulado de fev-96/jan-96.

## 1.15 - Despesa de Pessoal Civil do Executivo

### Ministério da Justiça

Valores Nominais - jan/98

R\$ mil

	Composição				Variação % s/		
	Mês	%	Acum.12	%	Mês	Ano Anterior	
	Últ.Meses				anterior	Mês	Acum. 12 meses <sup>1</sup>
A dm . Direta	33.390	25,16	509.132	32,89	-16,7	-16,6	20,6
Depart. de Polícia Federal	92.890	70,01	962.428	62,17	-22,1	27,5	24,9
Fund. Nacional do Índio	5.879	4,43	71.392	4,61	-15,3	-0,4	-0,2
Cons.A dm in.Defesa Econômica	171	0,13	1.582	0,10	-5,3	58,4	0,0
Defensoria Pública União	358	0,27	3.594	0,23	-11,4	72,2	43,7
Total	132.688	100,0	1.548.129	100,0	-20,4	11,4	23,3

Fonte: SIAPE - MARE. Os dados foram calculados pelo regime de competência.

1 - Variação do acumulado de fev-97/jan-98 contra o acumulado de fev-96/jan-97.

## 1.16 - Despesa de Pessoal Civil do Executivo

### Ministério de Minas e Energia

Valores Nominais - jan/98

R\$ mil

	Composição				Variação % s/		
	Mês	%	Acum.12	%	Mês	Ano Anterior	
	Últ.Meses				anterior	Mês	Acum. 12 meses <sup>1</sup>
A dm . Direta	4.003	72,40	50.479	73,72	-20,7	1,3	4,0
Depart. Nac. de Prod. Mineral	1.526	27,60	17.993	26,28	-21,7	-0,7	5,2
Total	5.530	100,0	68.472	100,0	-21,0	0,7	4,2

Fonte: SIAPE - MARE. Os dados foram calculados pelo regime de competência.

1 - Variação do acumulado de fev-97/jan-98 contra o acumulado de fev-96/jan-97.

**1.17 - Despesa de Pessoal Civil do Executivo**

**Ministério da Previdência e Assistência Social**

Valores Nominais - jan/98

R\$ mil

	Composição				Variação % s/		
	Mês	%	Acum.12 Últ.Meses	%	Mês anterior	Ano Anterior	
						Mês	Acum. 12 meses <sup>1</sup>
Adm. Direta	6.011	2,96	75.480	2,96	-22,9	1,7	4,2
INSS	196.750	97,04	2.474.347	97,04	-12,0	-5,9	3,9
Total	202.762	100,0	2.549.827	100,0	-12,4	-5,7	3,8

Fonte: SIAPE - MARE. Os dados foram calculados pelo regime de competência.

1 - Variação do acumulado de fev-97/jan-98 contra o acumulado de fev-96/jan-97.

**1.18 - Despesa de Pessoal Civil do Executivo**

**Ministério das Relações Exteriores <sup>1</sup>**

Valores Nominais - jan/98

R\$ mil

	Composição				Variação % s/		
	Mês	%	Acum.12 Últ.Meses	%	Mês anterior	Ano Anterior	
						Mês	Acum. 12 meses <sup>2</sup>
Adm. Direta	8.945	99,35	112.636	99,31	-5,5	8,1	10,7
Fund. Alexandre de Gusmão	59	0,65	778	0,69	-15,3	-17,6	-13,2
Total	9.004	100,0	113.414	100,0	-5,6	7,8	10,5

Fonte: SIAPE - MARE. Os dados foram calculados pelo regime de competência.

1- Exclui despesa de pessoal lotado no exterior.

2 - Variação do acumulado de fev-97/jan-98 contra o acumulado de fev-96/jan-97.

**1.19 - Despesa de Pessoal Civil do Executivo**

**Ministério da Saúde**

Valores Nominais - jan/98

R\$ mil

	Composição				Variação % s/		
	Mês	%	Acum.12 Últ.Meses	%	Mês anterior	Ano Anterior	
						Mês	Acum. 12 meses <sup>1</sup>
Adm. Direta	214.509	71,30	2.681.329	71,23	-13,8	-5,8	4,6
Fund. Oswaldo Cruz	9.423	3,13	115.353	3,06	-27,4	-6,8	21,5
Inst. Nac. de Alim. e Nutrição	0	0,00	608	0,02	-	-100,0	-56,0
Fund. Nacional de Saúde	76.921	25,57	967.166	25,69	-14,2	-3,1	3,9
Total	300.853	100,0	3.764.457	100,0	-14,4	-5,2	4,8

Fonte: SIAPE - MARE. Os dados foram calculados pelo regime de competência.

1 - Variação do acumulado de fev-97/jan-98 contra o acumulado de fev-96/jan-97.

# DESPESAS

## 1.20 - Despesa de Pessoal Civil do Executivo

### Ministério do Trabalho

Valores Nominais - jan/98

R\$ mil

	Composição				Variação % s/		
	Mês	%	Acum.12 Últ.Meses	%	Mês anterior	Ano Anterior	
						Mês	Acum. 12 meses <sup>1</sup>
Adm. Direta	49.933	98,06	646.099	98,45	-18,5	-12,2	4,8
Fund. Jorge Duprat Figueiredo	989	1,94	10.188	1,55	-35,6	18,9	8,8
Total	50.921	100,0	656.286	100,0	-18,9	-11,8	4,4

Fonte: SIAPE - MARE. Os dados foram calculados pelo regime de competência.

1 - Variação do acumulado de fev-97/jan-98 contra o acumulado de fev-96/jan-97.

## 1.21 - Despesa de Pessoal Civil do Executivo

### Ministério dos Transportes

Valores Nominais - jan/98

R\$ mil

	Composição				Variação % s/		
	Mês	%	Acum.12 Últ.Meses	%	Mês anterior	Ano Anterior	
						Mês	Acum. 12 meses <sup>1</sup>
Adm. Direta	41.518	54,08	558.398	55,48	-14,6	-3,2	3,9
DNER	35.259	45,92	448.062	44,52	-7,8	-2,1	2,2
Total	76.777	100,0	1.006.461	100,0	-11,6	-2,7	-3,4

Fonte: SIAPE - MARE. Os dados foram calculados pelo regime de competência.

1 - Variação do acumulado de fev-97/jan-98 contra o acumulado de fev-96/jan-97.

## 1.22 - Despesa de Pessoal Civil do Executivo

### Ministério da Cultura

Valores Nominais - jan/98

R\$ mil

	Composição				Variação % s/		
	Mês	%	Acum.12 Últ.Meses	%	Mês anterior	Ano Anterior	
						Mês	Acum. 12 meses <sup>1</sup>
Adm. Direta	1.141	17,12	14.047	17,38	-21,5	3,8	5,1
Fund. Casa de Rui Barbosa	375	5,62	4.711	5,83	-8,4	-1,3	-1,4
Fund. Biblioteca Nacional	1.078	16,18	13.344	16,51	-21,0	-6,7	0,5
Fund. Cultural Palmares	113	1,69	1.349	1,67	-24,1	-5,3	0,3
Inst. Br. do Patr. Hist. Art. Nac.	2.918	43,78	34.677	42,91	-19,4	-5,3	0,0
Inst. Brasil. de Arte e Cultura	1.041	15,61	12.688	15,70	-17,1	-23,5	-5,7
Total	6.666	100,0	80.816	100,0	-19,2	-7,4	-2,3

Fonte: SIAPE - MARE. Os dados foram calculados pelo regime de competência.

1 - Variação do acumulado de fev-97/jan-98 contra o acumulado de fev-96/jan-97.



**1.23 - Despesa de Pessoal Civil do Executivo**

**Ministério do Meio Ambiente, dos Rec. Hídricos e da Amazônia Legal**

Valores Nominais - jan/98

R\$ mil

	Composição				Variação % s/		
	Mês	%	Acum.12	%	Mês anterior	Ano Anterior	
			Últ.Meses			Mês	Acum. 12 meses <sup>1</sup>
Adm. Direta	658	2,15	8.207	2,17	-23,8	32,7	52,2
IBAMA	16.340	53,34	195.604	51,82	-15,3	-3,0	-0,7
DNOCS	13.637	44,52	173.665	46,01	-10,3	0,9	5,5
Total	30.635	100,0	377.476	100,0	-13,3	-0,7	3,9

Fonte: SIAPE - MARE. Os dados foram calculados pelo regime de competência.

1 - Variação do acumulado de fev-97/jan-98 contra o acumulado de fev-96/jan-97.

**1.24 - Despesa de Pessoal Civil do Executivo**

**Ministério do Planejamento e Orçamento**

Valores Nominais - jan/98

R\$ mil

	Composição				Variação % s/		
	Mês	%	Acum.12	%	Mês anterior	Ano Anterior	
			Últ.Meses			Mês	Acum. 12 meses <sup>1</sup>
Adm. Direta	4.705	11,79	56.387	12,65	-18,2	4,1	7,0
IBGE.	23.353	58,50	243.528	54,63	-17,1	18,2	6,0
IPEA	4.001	10,02	48.984	10,99	-17,9	5,3	8,2
SUDENE	5.300	13,28	65.877	14,78	-11,1	1,3	3,4
SUDAM	1.702	4,26	20.079	4,50	-2,0	10,6	8,0
SUFRAMA	858	2,15	10.928	2,45	-25,5	-1,6	7,7
Total	39.919	100,0	445.783	100,0	-16,2	11,8	6,0

Fonte: SIAPE - MARE. Os dados foram calculados pelo regime de competência.

1 - Variação do acumulado de fev-97/jan-98 contra o acumulado de fev-96/jan-97.

**1.25 - Despesa de Pessoal Civil do Executivo**

**Ex-Territórios**

Valores Nominais - jan/98

R\$ mil

	Composição				Variação % s/		
	Mês	%	Acum.12	%	Mês anterior	Ano Anterior	
			Últ.Meses			Mês	Acum. 12 meses <sup>1</sup>
Ex-Territ. Fed. do Acre	4.264	10,30	49.541	9,04	14,1	14,3	6,0
Ex-Territ. Fed. do Amapá	15.734	38,02	209.078	38,16	-41,1	12,9	-2,8
Ex-Territ. Fed. de Rondônia	12.764	30,84	172.487	31,48	-28,4	-18,4	-0,2
Ex-Territ. Fed. de Roraima	8.619	20,83	116.833	21,32	-20,8	-6,4	0,5
Total	41.382	100,0	547.939	100,0	-30,0	-2,7	-0,6

Fonte: SIAPE - MARE. Os dados foram calculados pelo regime de competência.

1 - Variação do acumulado de fev-97/jan-98 contra o acumulado de fev-96/jan-97.

## 1.26 - Despesa de Pessoal Civil do Executivo Instituições de Ensino Superior

Valores Nominais - jan/98

R\$ mil

	Composição				Variação % s/		
	Mês	%	Acum.		Mês Anterior	Ano Anterior	
			fev-97 a jan-98	%		Mês	Acum. 12 meses <sup>1</sup>
<b>Fac. e Esc. Federais</b>	<b>8.440</b>	<b>2,42</b>	<b>104.501</b>	<b>2,43</b>	<b>29,4</b>	<b>0,6</b>	<b>4,7</b>
Agric. de Mossoró	1.280	0,37	16.142	0,38	35,9	-9,1	8,7
C. Agrárias do Pará	1.328	0,38	16.155	0,38	36,0	-2,4	-2,5
C. Médic. de P. Alegre	793	0,23	8.932	0,21	9,8	1,9	4,3
Eng. de Itajubá	1.083	0,31	14.044	0,33	47,9	-1,6	4,8
Far. e Od. de Alfenas	686	0,20	8.687	0,20	40,5	5,1	2,7
Med. do Tr. Mineiro	3.010	0,86	37.150	0,86	19,4	6,1	6,9
Odontol. de Diamantina	260	0,07	3.391	0,08	33,9	1,8	6,6
<b>Fund. Universitárias</b>	<b>80.747</b>	<b>23,12</b>	<b>983.235</b>	<b>22,87</b>	<b>31,2</b>	<b>-10,6</b>	<b>-46,8</b>
Acre	2.376	0,68	28.611	0,67	31,3	0,7	2,7
Amapá	272	0,08	3.394	0,08	35,1	9,2	-1,0
Amazonas	5.394	1,54	59.682	1,39	6,1	5,6	0,8
Brasília	10.715	3,07	130.519	3,04	25,2	-7,7	6,1
Maranhão	6.291	1,80	77.803	1,81	25,0	-13,6	1,3
Mato Grosso	7.043	2,02	87.344	2,03	61,4	-13,6	4,2
Mato Grosso do Sul	6.680	1,91	86.681	2,02	34,9	-22,5	20,5
Ouro Preto	2.223	0,64	28.599	0,67	57,7	-2,9	4,6
Pelotas	5.334	1,53	66.178	1,54	68,8	-3,8	7,5
Piauí	5.118	1,47	61.289	1,43	33,1	-7,6	1,3
Rio Grande	4.863	1,39	55.866	1,30	24,2	-3,2	3,0
Rondônia	1.107	0,32	14.245	0,33	49,6	-7,9	3,8
São Carlos	3.259	0,93	40.767	0,95	34,1	-4,1	4,8
São João Del Rei	792	0,23	9.390	0,22	38,2	-22,4	3,8
Sergipe	3.756	1,08	45.204	1,05	23,9	-7,8	-0,6
Uberlândia	8.979	2,57	108.748	2,53	34,0	3,0	5,0
Viçosa	6.547	1,87	78.915	1,84	37,9	-12,8	5,1
<b>Univ. Federais</b>	<b>260.058</b>	<b>74,46</b>	<b>3.211.231</b>	<b>74,70</b>	<b>28,6</b>	<b>-3,4</b>	<b>4,8</b>
Alagoas	7.032	2,01	80.638	1,88	0,7	11,3	7,6
Bahia	14.599	4,18	178.360	4,15	28,2	-7,8	0,7
Ceará	14.056	4,02	172.611	4,02	22,1	-11,6	11,5
Espírito Santo	6.800	1,95	85.259	1,98	29,8	-4,1	1,1
Fluminense	17.629	5,05	214.319	4,99	20,6	-7,4	2,6
Goiás	8.293	2,37	103.056	2,40	27,5	0,9	5,3
Juiz de Fora	5.423	1,55	66.502	1,55	22,4	-4,4	6,5
Lavras	1.623	0,46	20.571	0,48	52,7	7,9	8,1
Minas Gerais	19.151	5,48	234.821	5,46	16,0	6,5	5,6
Pará	11.435	3,27	142.828	3,32	16,7	-3,1	1,1
Paraíba	18.235	5,22	232.118	5,40	40,0	-2,1	3,0
Paraná	13.565	3,88	171.450	3,99	34,8	-0,6	9,7
Pernambuco	12.200	3,49	152.622	3,55	26,5	0,7	4,1
Rio de Janeiro	3.567	1,02	45.255	1,05	52,0	3,9	14,9
Fed. do Rio de Janeiro	35.230	10,09	445.529	10,36	22,4	-8,2	4,4
Rural de Pernambuco	3.671	1,05	46.659	1,09	35,6	-7,9	4,9
Rural do Rio de Janeiro	4.685	1,34	60.009	1,40	41,8	-16,5	7,7
Rio Grande do Norte	12.404	3,55	152.312	3,54	30,1	-2,2	6,9
Rio Grande do Sul	17.738	5,08	205.063	4,77	14,8	-4,7	6,1
Roraima	806	0,23	10.136	0,24	38,4	5,6	14,9
Santa Catarina	14.449	4,14	176.325	4,10	74,2	1,0	2,7
Santa Maria	10.713	3,07	126.266	2,94	25,3	-0,3	5,0
São Paulo	6.755	1,93	88.520	2,06	55,7	-3,5	-0,3
<b>Total</b>	<b>349.246</b>	<b>100,00</b>	<b>4.298.968</b>	<b>100,00</b>	<b>-23,1</b>	<b>-4,4</b>	<b>4,9</b>

Fonte: SIAPE - MARE. Os dados foram calculados pelo regime de competência.

1 - Acumulado de fev/97 a jan/98 sobre acumulado de fev/96 a jan/97.

**1.27 - Comparação entre a Composição %****Despesa de Pessoal <sup>1</sup> e do Quantitativo de Servidores <sup>2</sup>****Por Ministério/Entidade <sup>3</sup>**

	Composição - %		
	Despesas	Quantitativo	Índice
	(a)	(b)	(a)/(b)
Presidência <sup>4</sup>	1,22	1,01	1,21
EMFA	0,16	0,31	0,50
AGU	0,16	0,36	0,45
Ex-Ministérios	0,00	0,00	0,00
Ex-Territórios	3,13	4,76	0,66
Adm. e Ref. do Estado	0,26	0,24	1,08
Aeronautica	1,16	1,83	0,63
Agricultura	1,91	2,21	0,86
Assuntos Fundiários	1,28	1,18	1,08
Ciência e Tecnologia	1,12	0,86	1,30
Comunicações	0,21	0,26	0,82
Cultura	0,51	0,53	0,96
Educação	29,25	32,98	0,89
Esportes	0,03	0,03	0,84
Exército	1,21	2,33	0,52
Fazenda	9,06	5,08	1,78
Ind. e Comércio	0,50	0,45	1,11
Justiça	10,57	4,39	2,41
Marinha	1,18	2,19	0,54
Meio-Ambiente	1,71	1,62	1,06
Minas e Energia	0,32	0,37	0,87
Planejamento	2,48	2,32	1,07
Previdência	9,67	8,71	1,11
Relações Exteriores <sup>5</sup>	0,43	0,25	1,69
Saúde	18,76	23,19	0,81
Trabalho	2,80	1,52	1,84
Transporte	0,89	0,98	0,91
<b>Total</b>	<b>100,00</b>	<b>100,00</b>	<b>1,00</b>

Fonte: SIAPE - MARE. Os dados referentes à despesa foram calculados pelo regime de competência.

1 - Posição de **jan/98**.

2 - Posição de **jan/98**.

3 - Inclui somente servidores ativos do Poder Executivo.

4 - Inclui os gastos da Vice-Presidência, Fundação Roquette Pinto, AEB e da SAE.

5 - Não inclui, neste cálculo, gastos e quantitativo com pessoal lotado no exterior.

## 1.28 - Relação entre Despesas com Pessoal<sup>1</sup> e Receita Corrente Líquida da União<sup>2</sup>

Valores Nominais			R\$ milhões
	Despesa de Pessoal	Receita Corrente Líquida	% de Dep. Pes. / Rec. Cor. Líq. <sup>3</sup>
<b>Acum. em 95</b>	<b>37.889</b>	<b>67.298</b>	<b>56,30</b>
Jan-96	3.966	7.194	55,13
Fev	2.984	4.985	59,87
Mar	2.817	9.486	29,69
Abr	3.073	6.200	49,57
Mai	2.953	5.866	50,35
Jun	3.884	6.499	59,77
Jul	3.009	5.777	52,09
Ago	3.136	6.160	50,90
Set	2.998	5.945	50,43
Out	3.089	6.546	47,19
Nov	3.929	6.210	63,26
Dez	5.062	18.484	27,38
<b>Acum. em 1996</b>	<b>40.901</b>	<b>89.353</b>	<b>45,77</b>
Jan-97	4.020	7.738	51,95
Fev	3.065	7.644	40,10
Mar	3.120	8.194	38,07
Abr	3.287	8.680	37,87
Mai	3.401	6.983	48,70
Jun	4.146	7.900	52,49
Jul	3.393	9.613	35,30
Ago	3.134	7.156	43,80
Set	3.219	8.365	38,48
Out	3.255	8.046	40,46
Nov	4.347	6.944	62,60
Dez*	6.169	9.778	63,09
<b>Acum. em 1997*</b>	<b>44.557</b>	<b>97.041</b>	<b>45,92</b>
Jan-98	3.748	12.299	30,47

Fonte: STN/MF.

1- Inclui administração direta (executivo civil e militar, legislativo e judiciário) e administração indireta (autarquias, fundações, empresas públicas e sociedade de economia mista).

2- Valores apurados pelo critério de competência.

3- O limite de participação das Despesas de Pessoal X Receita Corrente Líquida definido na L.C. n° 82/95 (Lei Camata), não poderá exceder a 60% em cada exercício financeiro.

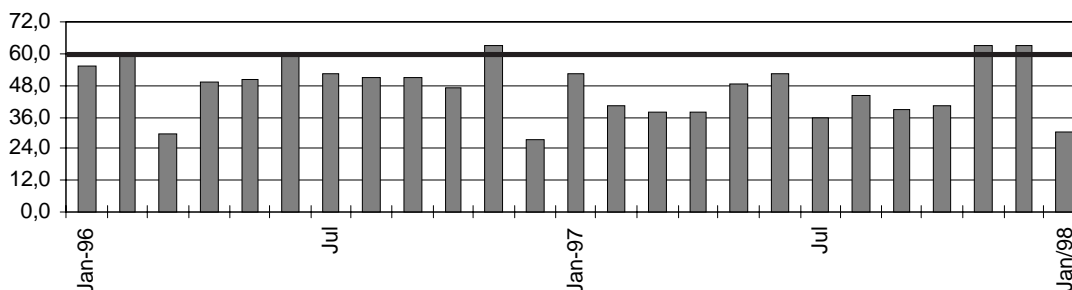
- A Receita Corrente Líquida corresponde à Receita Corrente da União menos:

- . transferências constitucionais e legais;
- . contribuição para o PIS/PASEP;
- . benefícios previdenciários.

- Das Receitas Correntes estão deduzidos os val. relativos aos incentivos e restituições fiscais.

\* provisório

% de Despesa de Pessoal / Receita Corrente Líquida



**2.1 - Número de Servidores Civis Ativos da União**

<b>Posição - Jan/98</b>		
	<i>Quantid.</i>	<i>% part.</i>
Executivo <sup>1</sup>	530.092	84,9
Legislativo <sup>2</sup>	19.172	3,1
Judiciário <sup>2</sup>	75.441	12,1
<b>Total</b>	<b>624.705</b>	<b>100,0</b>

Fonte: SIAPE - MARE e STN

1 - Posição Jan/98

2 - Posição Nov/97

**2.2 - Número de Servidores Civis do Poder Executivo e % de participação**

<b>Posição - jan/98</b>								
	Admin.	%	Autarquia	%	Fundação	%	Total <sup>1</sup>	%
	Direta	part.		part.		part.		part.
Ativos	225.352	38,1	203.417	54,5	101.323	71,3	530.092	47,9
Aposentados	221.321	37,5	130.947	35,1	31.293	22,0	383.561	34,7
Inst.Pensões	144.238	24,4	38.872	10,4	9.470	6,7	192.580	17,4
<b>Total</b>	<b>590.911</b>	<b>100,0</b>	<b>373.236</b>	<b>100,0</b>	<b>142.086</b>	<b>100,0</b>	<b>1.106.233</b>	<b>100,0</b>

Fonte: SIAPE - SRH/MARE

1- Não inclui empresas públicas e sociedade de economia-mista.

## 2.3 - Número de Servidores Civis Ativos do Poder Executivo por Ministérios/Entidade

Posição - jan/98

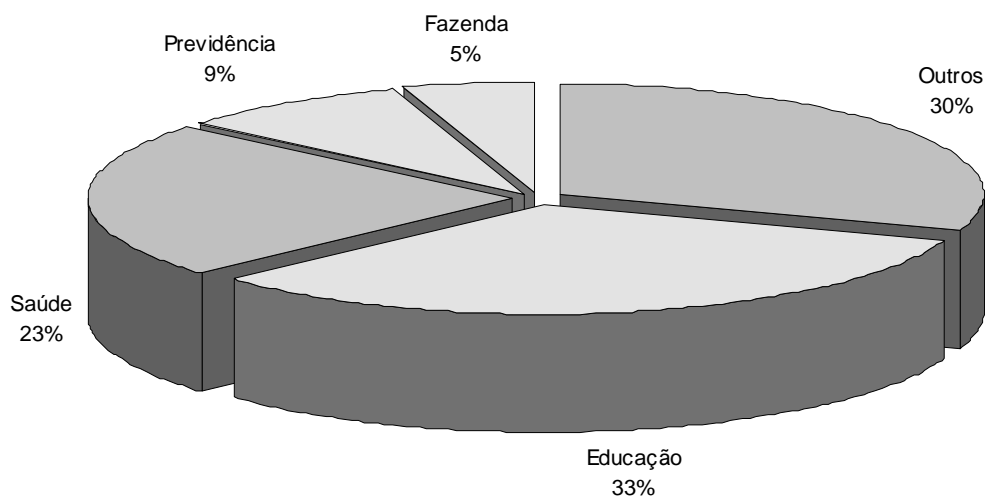
	<i>Quantitativo</i> <sup>2</sup>	<i>Participação</i> %
Presidência <sup>1</sup>	5.354	1,01
EMFA	1.643	0,31
AGU	16	0,00
Ex-Ministérios	1.906	0,36
Ex-Territórios	25.135	4,74
Adm. e Ref. do Estado	1.271	0,24
Aeronáutica	9.695	1,83
Agricultura	11.651	2,20
Assuntos Fundiários	6.245	1,18
Ciência e Tecnologia	4.564	0,86
Comunicações	1.368	0,26
Cultura	2.826	0,53
Educação	174.259	32,87
Esportes	169	0,03
Exército	12.335	2,33
Fazenda	26.862	5,07
Ind. e Comércio	2.392	0,45
Justiça	23.177	4,37
Marinha	11.582	2,18
Meio-Ambiente	8.561	1,62
Minas e Energia	1.957	0,37
Planejamento	12.266	2,31
Previdência	46.027	8,68
Relações Exteriores	3.092	0,58
Saúde	122.526	23,11
Trabalho	8.050	1,52
Transporte	5.163	0,97
<b>Total</b>	<b>530.092</b>	<b>100,00</b>

Fonte: SIAPE - MARE.

1- Inclui os servidores da Vice-Presidência, Fundação Roquette Pinto, AEB e da SAE.

2- Inclui Administração Direta, Fundações e Autarquias

Distribuição de servidores civis ativos por Ministério - %



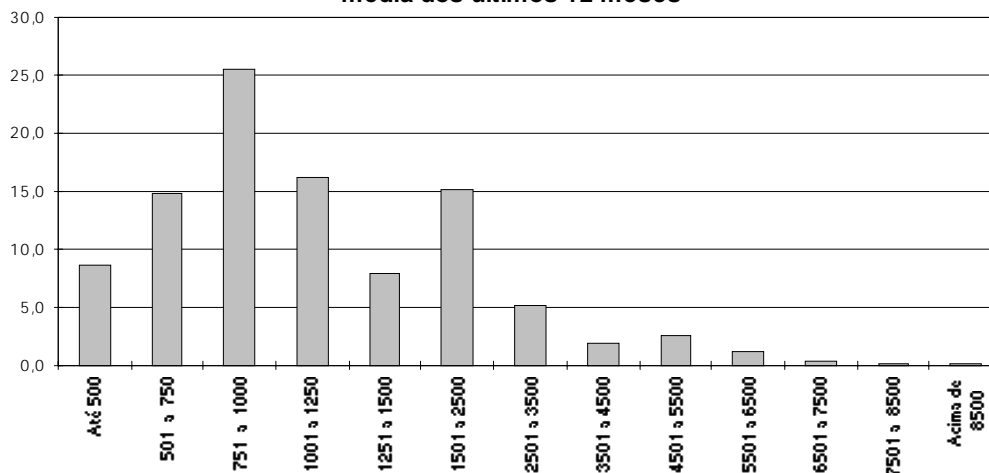
## 3.1 - Distribuição de Servidores Civis do Poder Executivo por Faixa de Remuneração - em %

Posição de Jan/98

R\$	Ativos (A)		Aposentados (B)		Totam (A)+(B)	
	Mês	Média	Mês	Média	Mês	Média
	12 ult.meses		12 ult.meses		12 ult.meses	
Até 500	6,9	7,4	10,0	10,4	8,2	8,7
De 501 a 750	14,7	15,6	13,6	13,8	14,2	14,8
De 751 a 1000	26,4	26,7	23,8	23,8	25,3	25,5
De 1001 a 1250	14,5	14,3	18,8	19,0	16,3	16,3
De 1251 a 1500	9,7	9,8	5,6	5,4	8,0	7,9
De 1501 a 2500	15,9	15,9	14,1	14,0	15,1	15,1
De 2501 a 3500	5,9	5,1	5,4	5,3	5,7	5,2
De 3501 a 4500	2,1	1,7	2,4	2,3	2,2	2,0
De 4501 a 5500	3,0	2,7	2,6	2,3	2,8	2,6
De 5501 a 6500	0,6	0,5	2,2	2,1	1,3	1,2
De 6501 a 7500	0,2	0,1	0,7	0,7	0,4	0,4
De 7501 a 8500	0,1	0,1	0,5	0,5	0,3	0,2
Acima de 8.500	0,06	0,03	0,3	0,3	0,2	0,1
<b>Total</b>	<b>100,0</b>	<b>100,0</b>	<b>100,0</b>	<b>100,0</b>	<b>100,0</b>	<b>100,0</b>

Fonte: SIAPE e SRH/MARE.

Distribuição % por Faixa de Remuneração média dos últimos 12 meses



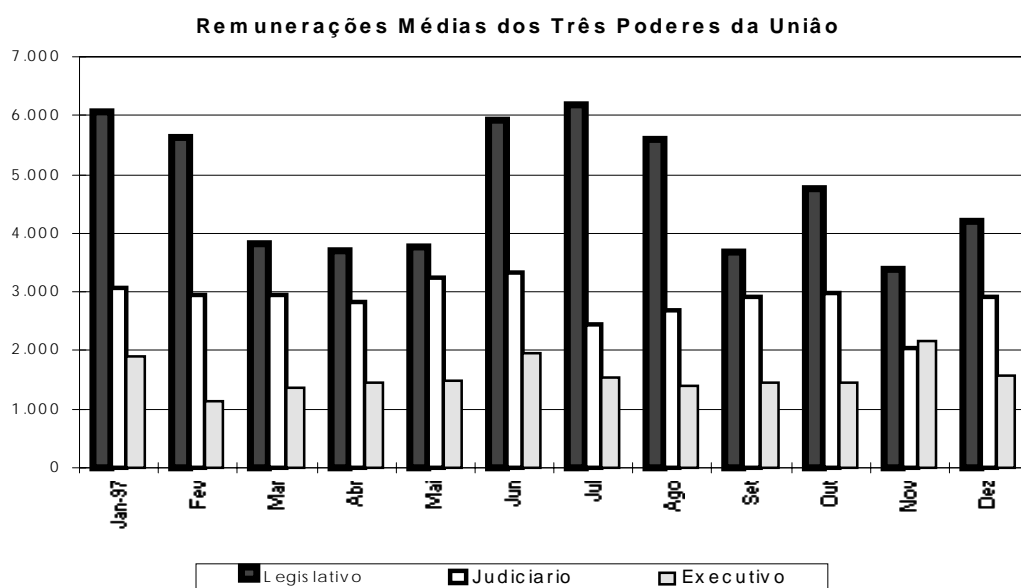
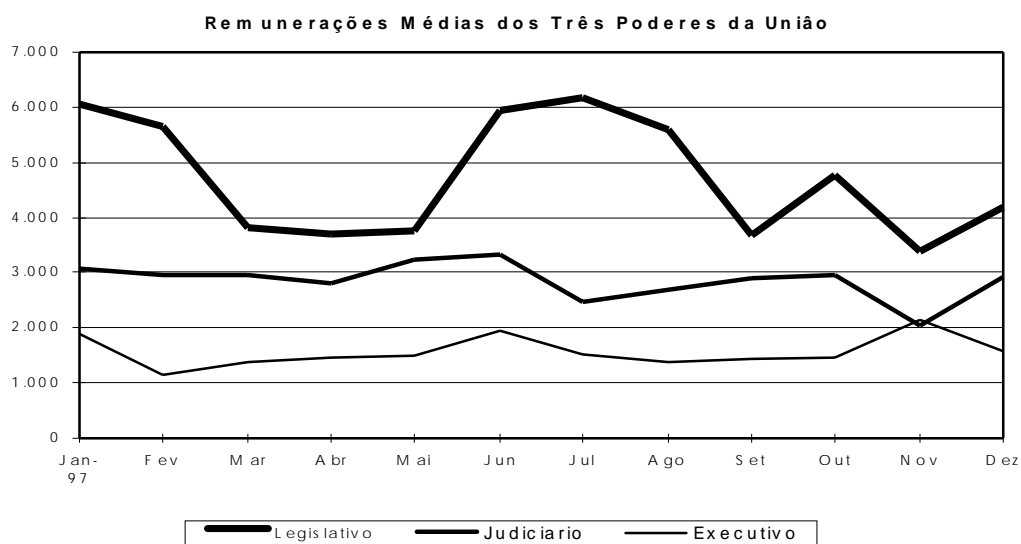
## 3.2 - Remuneração Média Mensal nos Três Poderes da União

Valores nominais - jan/98			R\$
	Ativo	Aposentado <sup>1</sup>	Total
Executivo	1.502	1.685	1.589
Legislativo	4.185	4.466	4.195
Judiciário	2.679	3.947	2.914
<b>Total</b>	<b>1.645</b>	<b>1.752</b>	<b>1.693</b>

Fonte: STN/MF e MARE.

1- Inclui Instituidores de Pensão.

Remuneração média - média dos últimos 12 meses.





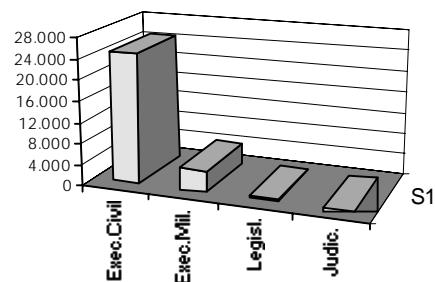
## 4.1 - Número de Aposentadorias por Poder

Posição - Jan/98

	Composição				Variação %	
	Mês	%	Acum.12	%	Mês	Mesmo Mês
	últ.meses				Anterior	Ano Anterior
Executivo	1.696	98,4	28.735	98,8	-43,3	5,1
Civil	1.276	74,0	24.630	84,7	-49,8	23,5
Militar	420	24,4	4.072	14,0	-31,9	-36,9
Legislativo	21	1,2	269	0,9	0,0	320,0
Judiciário	7	0,4	82	0,3	114,3	650,0
Total	1.724	100	29.086	100,0	-42,5	7,0

Fonte: SFC/MF.

Aposentadoria por Poder  
acumulado dos últ. 12 meses



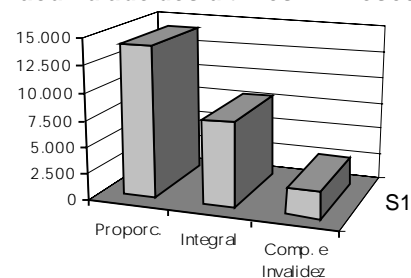
## 4.2 - Número de Aposentadorias do Poder Executivo Civil por Tipo

Posição - Jan/98

	Composição				Variação %	
	Mês	%	Acum.	%	Mês	Mesmo Mês
	12 últ.meses				Anterior	Ano Anterior
Integral	312	24,5	7.942	32,2	-55,0	1,0
Proporcional	780	61,1	14.134	57,4	-51,9	40,5
Comp. e Invalidez	184	14,4	2.554	10,4	-19,3	8,9
Total	1.276	100,0	24.630	100,0	-49,8	23,5

Fonte: SFC/MF.

Aposentadoria por tipo  
acumulado dos últimos 12 meses



## 4.3 - Número de Aposentadorias do Poder Executivo Civil por Cargo

*Posição - jan/98*

	Mês					Acumulado 12 últimos meses				
	Integral	Proporc.	Compuls. <sup>1</sup>	Total		Integral	Proporc.	Compuls. <sup>1</sup>	Total	
	a	b	c	a+b+c	Part.%	a	b	c	a+b+c	Part.%
Ag.Adm inistrativo	26	133	19	178	13,9	929	2.405	264	3.598	14,6
Médico	31	85	24	140	11,0	336	970	182	1.488	6,0
Professor Adj./3ºGrau	36	18	1	55	4,3	923	410	71	1.404	5,7
Aux.Enfermagem	25	76	22	123	9,6	372	871	154	1.397	5,7
Aux.Op.Serv.Diversos	19	50	30	99	7,8	405	658	200	1.263	5,1
Assist.Administração	5	22	5	32	2,5	173	436	74	683	2,8
Ag. Portaria	8	11	5	24	1,9	247	292	104	643	2,6
Ag. Saúde Pública	9	9	5	23	1,8	241	160	52	453	1,8
Assistente Social	2	14	0	16	1,3	77	264	11	352	1,4
Motorista	9	17	6	32	2,5	202	275	94	571	2,3
Patrulheiro Rodoviário	0	0	0	0	0,0	322	20	42	384	1,6
Enfermeiro	2	15	4	21	1,6	67	201	16	284	1,2
Professor 1º/2ºGrau	9	3	2	14	1,1	498	206	29	733	3,0
Outros	131	327	61	519	40,7	3.150	6.966	1.261	11.377	46,2
<b>Total</b>	<b>312</b>	<b>780</b>	<b>184</b>	<b>1.276</b>	<b>100,0</b>	<b>7.942</b>	<b>14.134</b>	<b>2.554</b>	<b>24.630</b>	<b>100,0</b>

Fonte:SFC/MF.

1 - Inclui aposentados por invalidez.

---

# **Informações Anuais e Analíticas**

---

**1.1 - Despesas com Pessoal da União - Acumulado no Ano**

**Valores Reais - dez/97**

	<i>R\$ bilhões</i> <sup>1</sup>	<i>Índice (1987=100)</i>	<i>em % do PIB</i>
87	19,7	100,0	3,42
88	24,2	122,7	4,20
89	29,9	151,6	5,03
90	34,4	174,7	6,05
91	28,2	143,3	4,95
92	23,0	116,7	4,06
93	31,1	157,7	5,27
94	35,9	181,9	5,75
95	46,6	236,5	7,18
96	45,3	229,8	6,02
97 <sup>2</sup>	45,7	231,9	5,89
98 <sup>3</sup>	45,2	229,2	

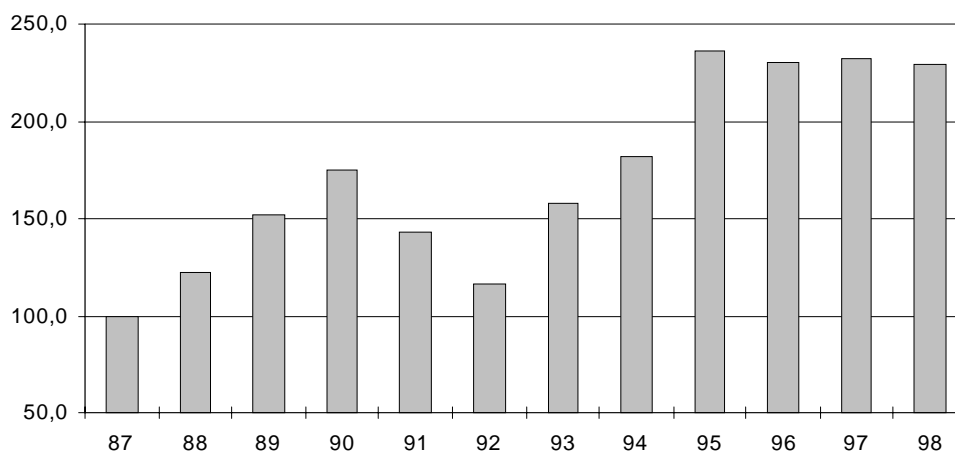
**Fonte : SIAFI.**

1- Corrigidos pelo IGP-DI/FGV. Valores apurados pelo critério de competência.

2- Dez/97 - provisório

3- Acumulado de fev/97 a jan/98.

**Índice de despesa com Pessoal - acumulado no ano  
1987=100**



## 1.2 - Despesas com Pessoal da União em relação à Receita Disponível<sup>1,2</sup>

	<i>Despesas Pessoal</i> % var no ano	<i>Receita Disponível</i> % var no ano <sup>3</sup>	<i>% da Desp. Pessoal em</i> <i>relação à Rec. Disponível<sup>4</sup></i>
Média 82/84			38,3%
Média 85/86			38,8%
87	12,2%	-6,1%	44,0%
88	13,4%	-10,7%	55,8%
89	-9,9%	9,3%	46,0%
90	33,5%	2,2%	60,1%
91	-33,7%	-31,2%	57,9%
92	-6,7%	-5,5%	57,2%
93	27,4%	20,8%	60,4%
94	43,2%	53,8%	56,2%
95	22,8%	10,2%	62,6%
96	-1,7%	-0,9%	62,1%
97 <sup>5</sup>	0,5%	12,5%	55,5%

Fonte: Exec. Financeira do Tesouro Nacional; dados levantados pelo critério de caixa (liberação), que difere do utilizado na tabela 1.1; portanto, as variações no gasto com pessoal apresentam alguma diferença em relação ao mesmo cálculo baseado em valores da Tabela 1.1.

1- O objetivo desta tabela é mostrar:

- a estreita correlação entre as variações anuais nas despesas de pessoal e na receita disponível nos últimos anos e;
- a evolução da parcela da receita disponível destinada ao pagamento de pessoal.

2- Os valores são de dez/96 e foram deflacionados pelo INPC/IBGE.

3- Receita disponível = Rec. trib. líquida (-) liberações vinculadas

Receita trib. líquida = Rec. trib. bruta (-) incentivos fiscais

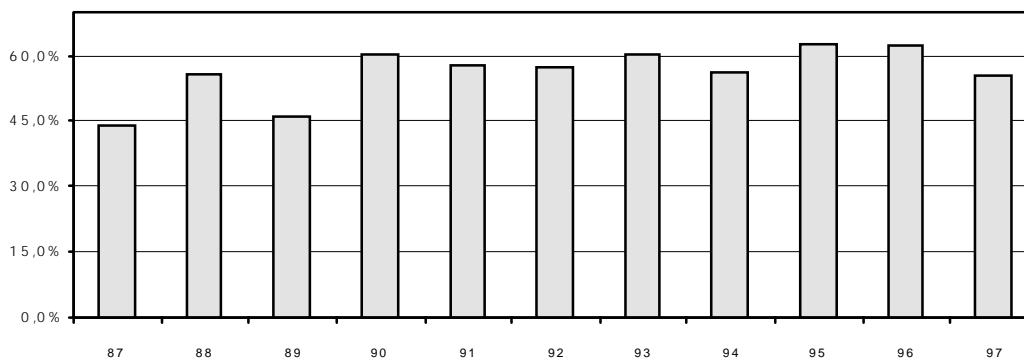
Liberações vinculadas = transferências legais e constitucionais

4- Esse cálculo não corresponde ao critério estabelecido pela L. C. 82/95 (Lei Camata), que

considera também, entre outros, as receitas e despesas da Previdência Social não incluídas aqui.

5- Acumulado de jan/97 a dez/97.

**Despesa de Pessoal em relação à Receita Disponível - %**



**1.3 - Despesa com Pessoal da União - por Poder**

*Valores Reais - dez/97<sup>1</sup>* R\$ milhões

	<i>Executivo</i>	<i>Legislativo</i>	<i>Judiciário</i>	<i>Transferências</i>		<i>Total</i>
				<i>Intergovern.</i>		
1987	17.057	629	716	1.313		19.715
1988	21.236	844	834	1.275		24.189
1989	25.578	1.000	1.510	1.796		29.884
1990	28.891	1.106	2.085	2.365		34.448
1991	23.599	975	1.872	1.797		28.243
1992	19.162	777	1.700	1.360		22.999
1993	25.812	862	2.461	1.948		31.083
1994	30.013	977	2.624	2.251		35.865
1995	39.069	1.408	3.313	2.799		46.589
1996	37.904	1.599	3.523	2.287		45.312
1997 <sup>2</sup>	37.797	1.660	4.073	2.186		45.717
1998 <sup>3</sup>	37.072	1.648	4.422	2.035		45.178

Fonte : Tesouro Nacional; os dados foram apurados pelo critério de competência.

1- Corrigidos pelo IGP-DI/FGV.

2- Dez/97 - provisório

3- Acumulado de fev/97 a jan/98.

**1.4 - Despesas com Pessoal da União - por Poder**

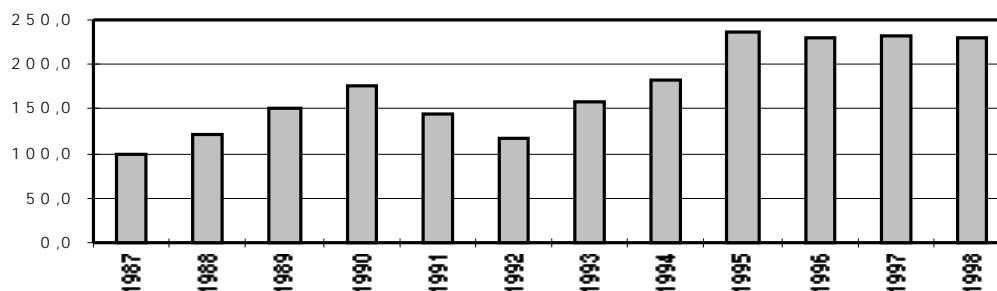
*Índice 1987 = 100<sup>1</sup>*

	<i>Executivo</i>	<i>Legislativo</i>	<i>Judiciário</i>	<i>Transferências</i>		<i>Total</i>
				<i>Intergovern.</i>		
1987	100,0	100,0	100,0	100,0		100,0
1988	124,5	134,0	116,5	97,1		122,7
1989	150,0	158,9	210,9	136,8		151,6
1990	169,4	175,8	291,1	180,2		174,7
1991	138,4	154,9	261,4	136,9		143,3
1992	112,3	123,5	237,4	103,6		116,7
1993	151,3	137,0	343,6	148,4		157,7
1994	176,0	155,2	366,4	171,4		181,9
1995	229,0	223,7	462,6	213,2		236,3
1996	222,2	254,0	491,9	174,2		229,8
1997	221,6	263,6	568,7	166,5		231,9
1998	217,3	261,9	617,5	155,0		229,1

Fonte : Tesouro Nacional; os dados foram apurados pelo critério de competência.

1- Tabela feita com base na Tabela 1.3.

**Total das Despesas Pessoal da União**  
**Índice 1987=100**



# DESPESAS

## 1.5 - Despesa com Pessoal da União, Ativos e Aposentados

**Valores Reais - dez/97 <sup>1</sup>** **R\$ milhões**

			<i>Benefícios</i>	<i>Transferências</i>	<i>Total</i>
	<i>Ativos</i>	<i>Aposentados</i>	<i>Globais e Ajustes</i>	<i>Intergover.</i>	
1987	12.537	4.577	1.294	1.313	19.721
1988	15.965	5.746	1.203	1.275	24.189
1989	19.649	6.850	1.588	1.796	29.883
1990	23.177	8.878	27	2.365	34.448
1991	19.673	6.773	0	1.797	28.243
1992	15.438	6.201	0	1.360	22.999
1993	17.361	11.773	0	1.948	31.083
1994	19.348	14.701	-435	2.251	35.865
1995	23.968	19.821	0	2.799	46.588
1996	24.677	18.350	0	2.287	45.313
1997 <sup>2</sup>	23.988	19.542	0	2.186	45.717
1998 <sup>3</sup>	23.692	19.450	0	2.035	45.178

Fonte : Tesouro Nacional; os dados foram apurados pelo critério de competência.

1- Corrigidos pelo IGP-DI/FGV.

2- Dez/97 - provisório

3- Acumulado de fev/97 a jan/98.

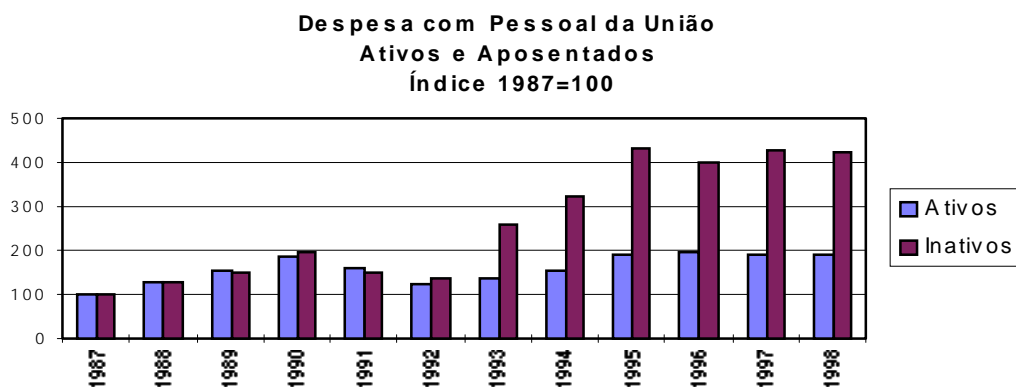
## 1.6 - Despesa com Pessoal da União - Ativos e Aposentados

**Índice 1987 = 100 <sup>1</sup>**

			<i>Benefícios</i>	<i>Transferências</i>	<i>Total</i>
	<i>Ativos</i>	<i>Aposentados</i>	<i>Globais e Ajustes</i>	<i>Intergover.</i>	
1987	100,0	100,0	100,0	100,0	100,0
1988	127,3	125,5	93,0	97,1	122,7
1989	156,7	149,7	122,7	136,8	151,5
1990	184,9	194,0	2,1	180,2	174,7
1991	156,9	148,0	0,0	136,9	143,2
1992	123,1	135,5	0,0	103,6	116,6
1993	138,5	257,2	0,0	148,4	157,6
1994	154,3	321,2	-33,6	171,4	181,9
1995	191,2	433,1	0,0	213,2	236,2
1996	196,8	400,9	0,0	174,2	229,8
1997	191,3	427,0	0,0	166,5	231,8
1998	189,0	425,0	0,0	155,0	229,1

Fonte : Tesouro Nacional; os dados foram apurados pelo critério de competência.

1- Tabela construída com base na Tabela 1.5.





**1.7 - Composição da Despesa com Pessoal da União  
Ativos e Aposentados - em %**

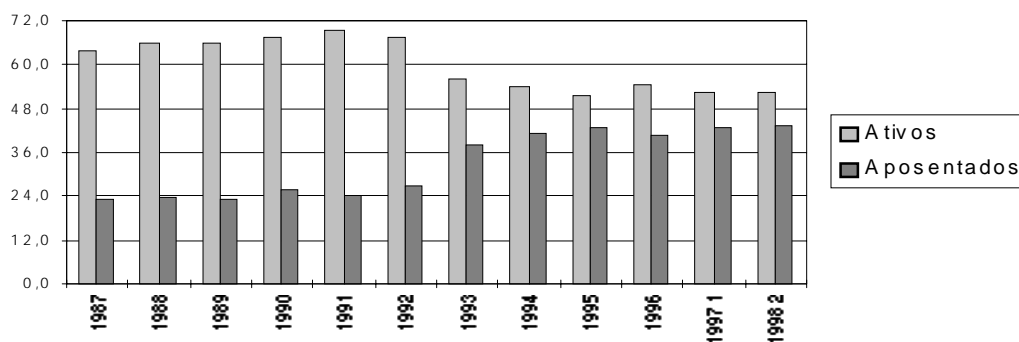
	<i>Ativos</i>	<i>Aposentados</i>	<i>Benefícios</i>		<i>Total</i>
			<i>Globais e Ajustes</i>	<i>Transferências Intergover.</i>	
1987	63,6	23,2	6,6	6,7	100,0
1988	66,0	23,8	5,0	5,3	100,0
1989	65,8	22,9	5,3	6,0	100,0
1990	67,3	25,8	0,1	6,9	100,0
1991	69,7	24,0	0,0	6,4	100,0
1992	67,1	27,0	0,0	5,9	100,0
1993	55,9	37,9	0,0	6,3	100,0
1994	53,9	41,0	1,2	6,3	100,0
1995	51,4	42,5	0,0	6,0	100,0
1996	54,5	40,5	0,0	5,0	100,0
1997 <sup>1</sup>	52,5	42,7	0,0	4,8	100,0
1998 <sup>2</sup>	52,4	43,1	0,0	4,5	100,0

Fonte : Tesouro Nacional; os dados foram apurados pelo critério de competência.

1- Dez/97 - provisório

2- Acumulado de fev/97 a jan/98.

**% de part. da despesa com ativos e aposentados em relação ao total**





## 2.1 - Número de Servidores Civis do Poder Executivo

	<i>Estatutários<sup>1</sup></i>
1988	705.548
1989	712.740
1990	628.305
1991 <sup>2</sup>	598.375
1992 <sup>3</sup>	620.870
1993	592.898
1994	583.020
1995	567.689
1996	545.656
1997	531.725
1998 <sup>4</sup>	530.092

Fonte: SRH / MARE e SEST / MPO.

1- Número de servidores civis ativos da adm. direta, autarquias e fundações na União.

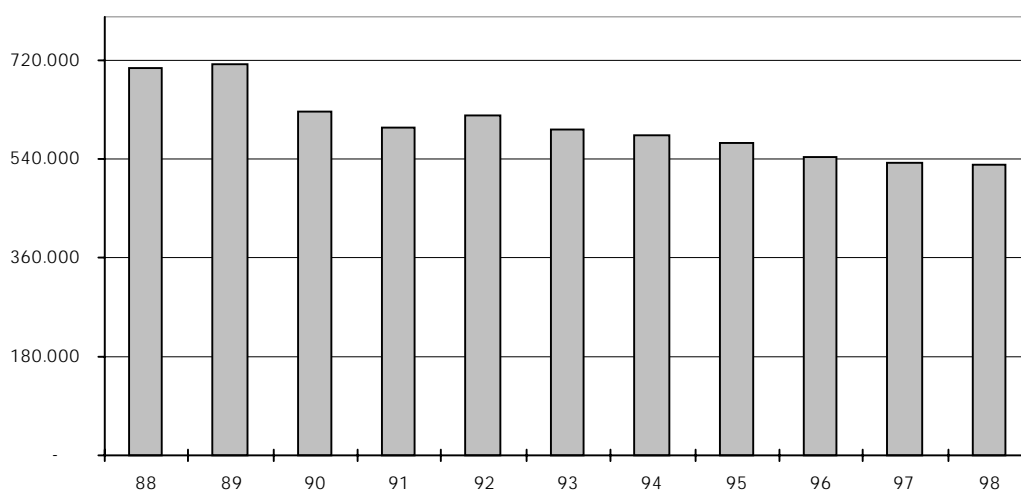
- Até 1991, um a parcela significativa destes servidores eram celetistas.

2- Em 1991 => ocorreu desligamento de servidores - Gov. Collor.

3- Em 1992 => ocorreu a reintegração dos servidores - Gov. Collor.

4 - Posição de jan/98.

Número de Servidores Civis do Poder Executivo por ano



## 2.2 - Distribuição dos Servidores Civis Ativos do Poder Executivo por Sexo e Faixa Etária

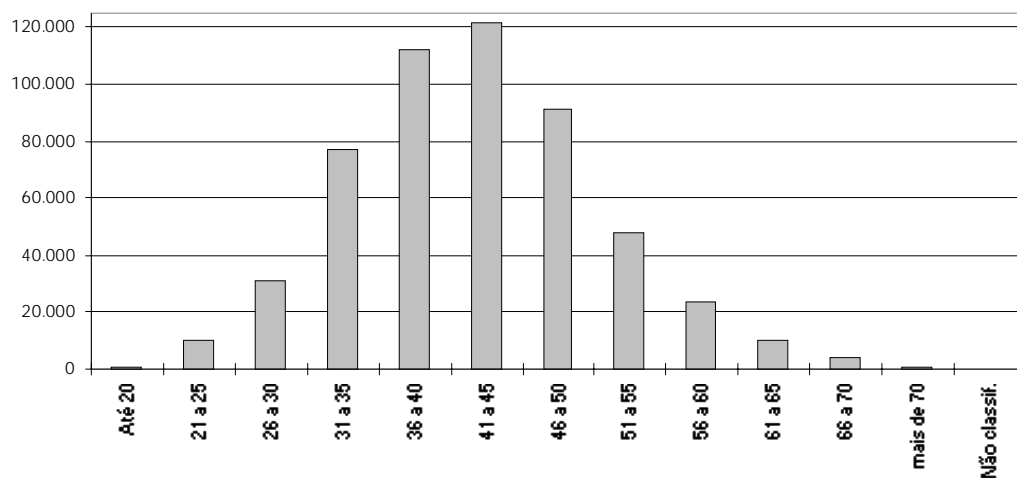
### Posição - Jan/98

Faixa Etária	Masculino		Feminino		Total	
	Quantid.	Part.%	Quantid.	Part.%	Quantid.	Part.%
Até 20	245	0,08	164	0,07	409	0,08
21 a 25	5.267	1,78	4.793	2,05	10.060	1,90
26 a 30	17.209	5,82	13.967	5,96	31.176	5,88
31 a 35	41.437	14,00	35.271	15,06	76.708	14,47
36 a 40	58.653	19,82	53.844	22,99	112.497	21,22
41 a 45	63.761	21,55	57.809	24,68	121.570	22,93
46 a 50	54.047	18,27	37.087	15,84	91.134	17,19
51 a 55	30.288	10,24	17.818	7,61	48.106	9,08
56 a 60	14.733	4,98	8.864	3,78	23.597	4,45
61 a 65	7.107	2,40	3.349	1,43	10.456	1,97
66 a 70	2.697	0,91	1.041	0,44	3.738	0,71
mais de 70	419	0,14	147	0,06	566	0,11
Não classificada <sup>1</sup>	41	0,01	34	0,01	75	0,01
<b>Total</b>	<b>295.904</b>	<b>100</b>	<b>234.188</b>	<b>100</b>	<b>530.092</b>	<b>100</b>

Fonte: SRH/MARE.

1 - Não constam informações s/ sexo e idade no cadastro Siape.

Distribuição dos Servidores por Faixa Etária



**2.3 - Distribuição dos Servidores Civis Ativos do Poder Executivo por Nível de Escolaridade**

**Posição - jan/98**

<i>Nível Escolaridade</i>	<i>Distribuição</i>
Analfabeto	0,5 %
Alfabetizado sem cursos regulares	0,6 %
Primeiro grau incompleto	12,8 %
Primeiro grau	8,5 %
Segundo grau incompleto	4,0 %
Segundo grau ou técnico	25,1 %
Superior incompleto	4,4 %
Superior	29,6 %
A perfeiç. / Espec. / Pós-Graduação	7,1 %
Mestrado	4,6 %
Doutorado <sup>1</sup>	2,8 %
<b>Total</b>	<b>100,0 %</b>

Fonte: SIAPE

1 - Inclui Phd, Livre docência e Pós-doutorado

Informação é solicitada quando o servidor ingressa no serviço público, significa que poderá não estar atualizada em decorrência da reduzida periodicidade da atualização desta informação.

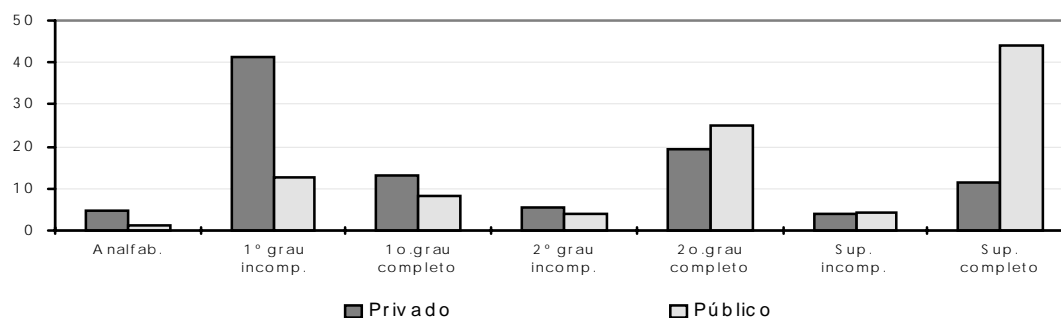
**2.4 - Distribuição dos Servidores Civis Ativos do Poder Executivo e dos Trabalhadores do Set. Privado por Nível de Escolaridade**

<i>Escolaridade</i>	<i>% Privado<sup>1</sup></i>	<i>% Serv.Público<sup>2</sup></i>
Analfabeto	4,6	1,1
1o.grau incompleto	41,4	12,8
1o.grau completo	12,9	8,5
2o.grau incompleto	5,7	4,0
2o.grau completo	19,6	25,1
Superior incompleto	4,1	4,4
Superior completo	11,7	44,0
<b>Total</b>	<b>100,0</b>	<b>100,0</b>

1 - Anuário Estatístico do IBGE- posição do 3º trimestre de 1996 das Regiões Metropolitanas Recife, Salvador, Belo Horizonte, Rio de Janeiro, São Paulo e Porto Alegre.

2 - SIAPE, posição de jan/98.

**Distribuição dos servidores do Poder Executivo e do Setor Privado por Nível de Escolaridade - %**



## 2.5 - Número de Servidores Civis do Poder Executivo por Nível de Escolaridade do Cargo e por Ministério <sup>1</sup>

### Posição - Jan/98

	Superior		Intermediário		Auxiliar		Sem Informação <sup>2</sup>		Total	
	Qtde	%	Qtde	%	Qtde	%	Qtde	%	Qtde	%
Presidência <sup>3</sup>	1.344	25	1.389	26	98	2	2.523	47	5.354	100
EMFA	146	9	560	34	126	8	811	49	1.643	100
Ex-Ministérios	0	0	0	0	0	0	16	100	16	100
AGU	38	2	7	0	0	0	1.861	98	1.906	100
Ex-Territórios	9.111	36	13.790	55	2.234	9	0	0	25.135	100
Adm. Ref. Estado	328	26	508	40	38	3	397	31	1.271	100
Aeronautica	1.632	17	6.188	64	1.346	14	529	5	9.695	100
Agricultura	3.068	26	6.538	56	1.769	15	276	2	11.651	100
Assuntos Fundiários	1.523	24	4.493	72	2	0	227	4	6.245	100
Ciência e Tecnologia	2.110	46	2.166	47	79	2	209	5	4.564	100
Comunicações	111	8	883	65	6	0	368	27	1.368	100
Cultura	1.253	44	1.276	45	85	3	212	8	2.826	100
Educação	88.239	51	65.413	38	17.152	10	3.455	2	174.259	100
Esportes	28	17	80	47	2	1	59	35	169	100
Exército	1.687	14	8.779	71	1.810	15	59	0	12.335	100
Fazenda	10.022	37	15.431	57	584	2	825	3	26.862	100
Ind. e Comércio	675	28	1.307	55	54	2	356	15	2.392	100
Justiça	1.789	8	20.252	87	496	2	640	3	23.177	100
Marinha	1.532	13	7.683	66	1.797	16	570	5	11.582	100
Meio-Ambiente	2.305	27	5.729	67	182	2	345	4	8.561	100
Minas e Energia	541	28	1.141	58	41	2	234	12	1.957	100
Planejamento	2.320	19	9.048	74	32	0	866	7	12.266	100
Previdência	11.197	24	34.252	74	182	0	396	1	46.027	100
Relações Exteriores	1.737	56	1.302	42	5	0	48	2	3.092	100
Saúde	34.945	29	84.878	69	1.234	1	1.469	1	122.526	100
Trabalho	3.730	46	3.932	49	57	1	331	4	8.050	100
Transporte	958	19	3.835	74	41	1	329	6	5.163	100
<b>Total</b>	<b>182.369</b>	<b>34</b>	<b>300.860</b>	<b>57</b>	<b>29.452</b>	<b>6</b>	<b>17.411</b>	<b>3</b>	<b>530.092</b>	<b>100</b>

Fonte: SIAPE - MARE.

1 - Não inclui aposentados e instituidores de pensão, sendo considerado só cargos ocupados.

2 - Não possui informação de escolaridade no cadastro SIAPE.

3 - Inclui a Vice-Presidência, Fundação Roquette Pinto, AEB e a SAE.

## 2.6 - Quantitativo de Servidores das Carreiras da Administração Pública Federal

Cargo / Carreira	Quantitativo de Servidores							
	Ativo		Aposentado		Instituidor de Pensão		Total Geral	
	Total	Feminino	Total	Feminino	Total	Feminino	Total	Feminino
<b>Gestão</b>								
- Analista de Orçamento / Finanças e Controle - NS	980	32,96%	1.408	52,63%	239	20,08%	2.627	42,33%
- Gestor - NS	180	22,78%	1	0,00%			181	22,65%
- Técnico de Orçamento / Finanças e Controle - NI	1.617	51,27%	998	61,72%	122	24,59%	2.737	53,89%
<b>Auditoria</b>								
- Auditor Fiscal do Tesouro Nacional - NS	7.205	26,90%	6.302	27,85%	5.924	4,30%	19.431	20,32%
- Técnico do Tesouro Nacional - NI	6.655	43,35%	5.366	67,50%	1.594	21,27%	13.615	50,28%
<b>Diplomacia</b>								
- 3º Secretário a Ministro 1ª Classe	961	18,11%	211	8,53%	224	1,79%	1.396	14,04%
- Oficial de Chancelaria - NS	607	59,97%	305	76,39%	58	20,69%	970	62,78%
- Assistente de Chancelaria - NI	669	56,20%	237	68,35%	47	25,53%	953	57,71%
<b>Carreira Jurídica</b>								
- Procurador Autárquico do INSS	877	42,65%	1.526	34,93%	538	4,65%	2.941	31,69%
- Procurador da Fazenda Nacional	341	36,36%	196	22,45%	67	0,00%	604	27,81%
- Advogado/Assistente Jurídico AGU	37	37,84%	3	33,33%			40	37,50%
- Advogado/Procurador de Autarquias e Fundações	2.229	42,53%	2.847	36,35%	583	6,17%	5.659	35,68%
- Defensor Público	23	65,22%	17	35,29%	15	0,00%	55	38,18%
<b>Polícia Federal</b>								
- Delegado - NS	549	8,20%	546	6,96%	187	0,00%	1.282	6,47%
- Censor - NS	87	65,52%	144	46,53%	19	15,79%	250	50,80%
- Perito - NS	223	23,77%	69	13,04%	35	5,71%	327	19,57%
- Escrivão - NI	1.033	25,65%	95	23,16%	52	96,15%	1.180	28,56%
- Agente - NI	4.520	6,08%	1.976	2,28%	2.713	98,64%	9.209	32,53%
- Papiloscopista - NI	176	28,41%	117	16,24%	46	89,13%	339	32,45%
<b>Carreira de Pesquisa em C &amp; T</b>								
- Analista - NS	1.811	52,90%	1.065	50,89%	41	26,83%	2.917	51,80%
- Tecnologista - NS	4.139	40,35%	1.357	44,29%	51	11,76%	5.547	41,05%
- Assistente - NS	173	48,55%	10	40,00%	1	0,00%	184	47,83%
- Pesquisador - NS	1.876	40,30%	490	42,86%	41	26,83%	2.407	40,59%
- Assistente - NI	7.338	40,71%	2.427	43,35%	215	17,21%	9.980	40,84%
- Técnico - NI	9.293	35,37%	3.314	44,21%	162	12,35%	12.769	37,37%
- Auxiliar Técnico - NA	51	41,18%	5	40,00%	1	0,00%	57	40,35%
- Auxiliar - NA	699	30,47%	154	22,73%	29	10,34%	882	28,46%
<b>Reforma Agrária</b>								
- Engenheiro Agrônomo - NS	501	13,77%	219	5,94%	33	0,00%	753	10,89%
- Fiscal de Cadastro e Tributação Rural - NS	121	52,07%	11	45,45%	1	0,00%	133	51,13%
- Orientador de Assentamentos - NS	90	50,00%	7	57,14%	1	0,00%	98	50,00%
<b>Fiscalização</b>								
- Fiscal de Contribuições Previdenciárias - INSS	3.982	48,77%	5.634	31,47%	2.515	3,98%	12.131	31,45%
- Médico do Trabalho - 40 horas - Mtb	259	20,08%	95	22,11%	38	5,26%	392	19,13%
- Assistente Social - Mtb	24	95,83%	33	93,94%	1	100,00%	58	94,83%
- Engenheiro - Mtb	316	28,16%	61	9,84%	24	0,00%	401	23,69%
- Fiscal do Trabalho - Mtb	2.590	40,00%	2.061	40,32%	622	6,75%	5.273	36,20%
- Engenheiro Agrônomo - MAARA	760	12,24%	668	5,39%	623	1,12%	2.051	6,63%
- Químico - MAARA	44	63,64%	45	37,78%	21	4,76%	110	41,82%
- Farmacêutico - MAARA	34	76,47%	17	47,06%	3	0,00%	54	62,96%
- Zootecnista - MAARA	14	14,29%	2	0,00%	1	0,00%	17	11,76%
<b>Carreira de Docente</b>								
- Professor Superior (Auxiliar a Titular)	50.029	39,31%	22.201	39,53%	4.542	6,38%	76.772	37,43%
- Professor de 1º e 2º graus (A a E)	22.126	54,94%	7.921	59,66%	1.468	19,28%	31.515	37,43%
<b>PCC</b>								
- Cargos de Nível Superior	70.622	52,50%	56.406	45,93%	17.375	7,41%	144.403	36,68%
- Cargos de Nível Intermediário	268.326	45,95%	230.521	37,32%	127.141	4,61%	625.988	36,01%
- Cargos de Nível Auxiliar	28.702	40,24%	22.832	13,92%	23.333	3,54%	74.867	15,90%
- Outros	9.792	8,10%	3.623	1,90%	1.773	1,92%	15.188	4,18%
- Não Classificado	5	60,00%	2	50,00%	3	33,33%	10	50,00%
- Sem Cargo	17.406	40,50%	16	43,75%	58	0,00%	17.480	40,37%
<b>TOTAL</b>	<b>530.092</b>	<b>44,18%</b>	<b>383.561</b>	<b>37,62%</b>	<b>192.580</b>	<b>6,41%</b>	<b>1.106.233</b>	<b>35,33%</b>

Fonte:SRH/MARE

NS - Nível Superior

NI - Nível Intermediário

NA - Nível Auxiliar

# SERVIDORES

## 2.7 - Distribuição % dos Servidores das Carreiras Ativos por Faixa Etária da Administração Pública Federal

<i>Posição - Jan/98</i>		<i>Faixa Etária</i>					
<i>Cargo / Carreira</i>	<i>Até 30</i>	<i>31 a 40</i>	<i>41 a 50</i>	<i>51 a 60</i>	<i>Mais de 60</i>	<i>Não Classificado</i>	
<b>Gestão</b>	- Analista de Orçamento / Finanças e Controle - NS	19,69%	38,27%	34,39%	7,14%	0,51%	0,00%
	- Gestor - NS	33,33%	48,33%	15,56%	2,22%	0,56%	0,00%
	- Técnico de Planejamento - TP 1500 - NS	0,00%	10,00%	75,00%	15,00%	0,00%	0,00%
	- Técnico de Planejamento e Pesquisa - IPEA - NS	21,77%	26,53%	43,54%	7,48%	0,68%	0,00%
	- Técnico de Orçamento / Finanças e Controle - NI	23,56%	42,55%	28,32%	5,07%	0,49%	0,00%
<b>Auditoria</b>	- Auditor Fiscal do Tesouro Nacional - NS	8,31%	34,39%	40,44%	13,73%	3,12%	0,00%
	- Técnico do Tesouro Nacional - NI	22,82%	41,32%	29,83%	4,76%	1,26%	0,00%
	- 3º Secretário a Ministro 1ª Classe	12,17%	29,45%	27,99%	21,54%	8,84%	0,00%
<b>Diplomacia</b>	- Oficial de Chancelaria - NS	7,58%	23,23%	31,80%	29,98%	7,41%	0,00%
	- Assistente de Chancelaria - NI	0,45%	26,91%	47,98%	19,73%	4,93%	0,00%
<b>Jurídica</b>	- Procurador Autárquico do INSS	21,44%	29,65%	32,73%	13,91%	2,28%	0,00%
	- Procurador da Fazenda Nacional	13,78%	41,06%	23,75%	13,49%	7,92%	0,00%
	- Advogado/Assistente Jurídico AGU	27,03%	32,43%	21,62%	16,22%	2,70%	0,00%
	- Advogado/Procurador de Autarquias e Fundações	10,02%	27,86%	40,85%	16,47%	4,76%	0,05%
	- Defensor Público	0,00%	0,00%	65,22%	21,74%	13,04%	0,00%
<b>Polícia Federal</b>	- Delegado - NS	8,56%	30,42%	53,01%	7,83%	0,18%	0,00%
	- Censor - NS	0,00%	11,49%	65,52%	20,69%	2,30%	0,00%
	- Perito - NS	19,73%	30,04%	44,84%	4,48%	0,90%	0,00%
	- Escrivão - NI	25,94%	48,60%	25,17%	0,29%	0,00%	0,00%
	- Agente - NI	12,79%	51,44%	34,34%	1,33%	0,07%	0,04%
	- Papiloscopista - NI	0,00%	61,36%	36,36%	2,27%	0,00%	0,00%
<b>Pesquisa em C &amp; T</b>	- Analista - NS	3,37%	36,61%	50,14%	8,28%	1,60%	0,00%
	- Tecnologista - NS	3,29%	38,99%	48,61%	7,59%	1,47%	0,05%
	- Assistente - NS	13,29%	72,83%	11,56%	2,31%	0,00%	0,00%
	- Pesquisador - NS	0,16%	26,49%	56,98%	14,13%	2,24%	0,00%
	- Assistente - NI	5,86%	43,94%	36,96%	10,68%	2,55%	0,01%
	- Técnico - NI	4,90%	41,21%	44,26%	8,24%	1,37%	0,02%
	- Auxiliar Técnico - NA	13,73%	39,22%	25,49%	21,57%	0,00%	0,00%
	- Auxiliar - NA	10,59%	32,05%	33,19%	20,03%	4,15%	0,00%
<b>Reforma Agrária</b>	- Engenheiro Agrônomo - NS	6,59%	19,96%	57,09%	15,37%	1,00%	0,00%
	- Fiscal de Cadastro e Tributação Rural - NS	0,00%	42,98%	46,28%	10,74%	0,00%	0,00%
	- Orientador de Assentamentos - NS	0,00%	45,56%	40,00%	13,33%	1,11%	0,00%
<b>Fiscalização</b>	- Fiscal de Contribuições Previdenciárias - INSS	5,20%	32,42%	54,47%	6,58%	1,33%	0,00%
	- Médico do Trabalho - 40 horas -Mtb	0,00%	5,79%	79,92%	14,29%	0,00%	0,00%
	- Assistente Social - Mtb	0,00%	50,00%	41,67%	8,33%	0,00%	0,00%
	- Engenheiro - Mtb	0,00%	40,51%	53,80%	5,70%	0,00%	0,00%
	- Fiscal do Trabalho - Mtb	12,16%	31,81%	33,63%	18,22%	4,17%	0,00%
	- Engenheiro Agrônomo - MAARA	0,00%	20,26%	52,37%	25,79%	1,58%	0,00%
	- Químico - MAARA	0,00%	15,91%	65,91%	18,18%	0,00%	0,00%
	- Farmaceutico - MAARA	0,00%	23,53%	70,59%	2,94%	2,94%	0,00%
	- Zootecnista - MAARA	0,00%	14,29%	78,57%	7,14%	0,00%	0,00%
		- Professor Superior (Auxiliar a Titular)	8,96%	30,63%	41,05%	16,36%	2,98%
	- Professor de 1º e 2º graus (A a E)	10,67%	39,89%	39,09%	8,96%	1,38%	0,01%
<b>CVM</b>	- Advogado - NS	50,00%	10,00%	35,00%	5,00%	0,00%	0,00%
	- Analista - NS	17,31%	22,12%	53,85%	5,77%	0,96%	0,00%
	- Inspetor - NS	13,33%	46,67%	30,00%	10,00%	0,00%	0,00%
	- Cargos de Nível Intermediário	12,24%	46,26%	34,01%	7,48%	0,00%	0,00%
<b>SUSEP</b>	- Analista Técnico - NS	18,46%	32,31%	36,92%	8,46%	3,85%	0,00%
	- Assistente Social - NS	0,00%	0,00%	100,00%	0,00%	0,00%	0,00%
	- Médico - NS	0,00%	50,00%	50,00%	0,00%	0,00%	0,00%
	- Procurador Autárquico - NS	30,43%	47,83%	4,35%	17,39%	0,00%	0,00%
	- Cargos de Nível Intermediário	20,00%	33,33%	40,00%	5,71%	0,95%	0,00%
		- Cargos de Nível Superior	3,19%	24,83%	51,95%	17,22%	2,80%
<b>PCC</b>	- Cargos de Nível Intermediário	6,42%	40,01%	38,21%	12,70%	2,64%	0,02%
	- Cargos de Nível Auxiliar	9,75%	33,22%	33,05%	18,77%	5,19%	0,02%
	- Outros	26,03%	31,28%	33,11%	8,97%	0,59%	0,02%
	- Não Classificado	0,00%	80,00%	0,00%	20,00%	0,00%	0,00%
	- Sem Cargo	23,11%	27,58%	28,75%	14,54%	6,00%	0,02%
<b>TOTAL</b>	<b>7,86%</b>	<b>35,69%</b>	<b>40,13%</b>	<b>13,53%</b>	<b>2,78%</b>	<b>0,01%</b>	

Fonte: SRH / MAR|Fonte: SRH / MARE.

NS - Nível Superior NS - Nível Superior

NI - Nível Intemedi NI - Nível Intemediário

NA - Nível Auxiliar NA - Nível Auxiliar



**2.8 - Número de Servidores Civis Ativos do Poder Executivo e % de Participação na População do Estado**

*Posição - jan/98*

Estado	Quantidade <sup>1</sup>	% part. s/ total de serv. publicos	% part. s/ popul. do estado*
Rio Janeiro	112.842	21,29	0,84
Distrito Federal	44.855	8,46	2,46
Minas Gerais	44.240	8,35	0,27
São Paulo	40.704	7,68	0,12
Rio Grande Sul	28.354	5,35	0,29
Bahia	24.625	4,65	0,20
Pernambuco	22.842	4,31	0,31
Pará	19.325	3,65	0,35
Ceará	17.554	3,31	0,26
Paraná	16.088	3,03	0,18
Paraíba	15.742	2,97	0,48
Rondônia	14.885	2,81	1,21
Santa Catarina	13.116	2,47	0,27
Maranhão	12.208	2,30	0,23
Rio Grande Norte	11.687	2,20	0,46
Goiás	11.363	2,14	0,25
Roraima	10.820	2,04	4,38
Amapá	9.980	1,88	2,63
Amazonas	9.688	1,83	0,41
Espírito Santo	8.905	1,68	0,32
Mato Grosso	7.825	1,48	0,35
Mato Grosso Sul	7.544	1,42	0,39
Alagoas	7.329	1,38	0,28
Piauí	7.151	1,35	0,27
Sergipe	5.318	1,00	0,33
Acre	2.959	0,56	0,61
Tocantins	2.136	0,40	0,20
sem informações	7	0,00	-
<b>Total</b>	<b>530.092</b>	<b>100,00</b>	<b>0,34<sup>3</sup></b>

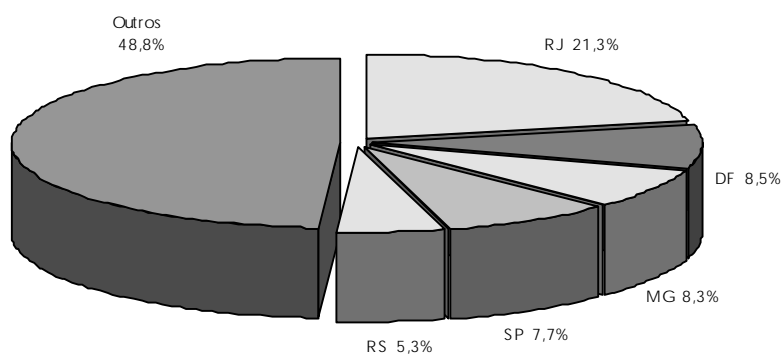
1-Inclui os servidores civis da administração direta, autarquias e fundações.

2-Não consta informação no cadastro Siape.

3- % do total de Servidores Públicos Federais Ativos do Poder Executivo sobre a população do País

\* IBGE

**Participação sobre o total de servidores públicos - %**



## 2.9 - Número de Servidores Civis Ativos Municipais, Estaduais e Federais

Regiões Brasileiras	Servidores			TOTAL a+b+c	% de Part. do Total sobre PEA	% de Part. do Total sobre População
	Municipais <sup>1</sup>	Estaduais <sup>1</sup>	Federais <sup>2</sup>			
	a	b	c			
<b>Norte</b>	<b>101.577</b>	<b>285.657</b>	<b>82.019</b>	<b>469.253</b>	<b>10,8%</b>	<b>3,5%</b>
- Acre	5.752	23.206	3.088	32.046	23,6%	6,6%
- Amapá	694	3.950	10.142	14.786	12,6%	3,9%
- Amazonas	7.020	67.259	10.881	85.160	11,2%	3,6%
- Mato Grosso	23.260	33.436	8.568	65.264	5,7%	2,9%
- Pará	42.677	103.689	20.365	166.731	13,0%	3,0%
- Rondônia	14.492	29.361	15.854	59.707	16,4%	4,9%
- Roraima	265	1.953	10.898	13.116	16,2%	5,3%
- Tocantins	7.417	22.803	2.223	32.443	6,8%	3,1%
<b>Nordeste</b>	<b>644.123</b>	<b>589.816</b>	<b>134.688</b>	<b>1.368.627</b>	<b>6,5%</b>	<b>3,1%</b>
- Alagoas	46.279	50.120	8.044	104.443	9,1%	4,0%
- Bahia	125.244	159.760	27.352	312.356	5,2%	2,5%
- Ceará	104.242	21.256	17.939	143.437	4,5%	2,1%
- Maranhão	46.491	55.521	13.014	115.026	4,5%	2,2%
- Paraíba	76.396	60.391	17.306	154.093	10,1%	4,7%
- Pernambuco	110.016	98.173	25.067	233.256	7,0%	3,2%
- Piauí	58.910	39.627	7.638	106.175	8,0%	4,0%
- Rio Grande do Norte	52.999	60.518	12.432	125.949	10,7%	4,9%
- Sergipe	23.546	44.450	5.896	73.892	9,9%	4,5%
<b>Centro-Oeste</b>	<b>93.824</b>	<b>209.961</b>	<b>86.842</b>	<b>390.627</b>	<b>9,8%</b>	<b>4,7%</b>
- Distrito Federal	78	80.743	66.121	146.942	17,9%	8,1%
- Goiás	67.997	85.874	12.406	166.277	7,5%	3,7%
- Mato Grosso do Sul	25.749	43.344	8.315	77.408	8,1%	4,0%
<b>Sudeste</b>	<b>905.787</b>	<b>1.298.182</b>	<b>225.925</b>	<b>2.429.894</b>	<b>7,6%</b>	<b>3,6%</b>
- Espírito Santo	42.602	43.760	9.125	95.487	6,9%	3,4%
- Minas Gerais	255.253	246.208	48.537	549.998	6,7%	3,3%
- Rio de Janeiro	212.591	224.572	118.242	555.405	9,0%	4,1%
- São Paulo	395.341	783.642	50.021	1.229.004	7,5%	3,6%
<b>Sul</b>	<b>400.973</b>	<b>345.422</b>	<b>66.718</b>	<b>813.113</b>	<b>6,5%</b>	<b>3,5%</b>
- Paraná	174.233	145.989	18.161	338.383	7,3%	3,8%
- Rio Grande do Sul	160.930	148.069	32.611	341.610	6,5%	3,5%
- Santa Catarina	65.810	51.364	15.946	133.120	5,1%	2,7%
- Ignorado	124	-	-	-	-	-
<b>TOTAL BRASIL</b>	<b>2.146.408</b>	<b>2.729.038</b>	<b>596.192</b>	<b>5.471.638</b>	<b>7,4%</b>	<b>3,5%</b>

Fonte: Mtb/RAIS95, PNAD/IBGE, IPEA e MARE/SIAPE - considerado servidores ativos

Inclui: Poder Executivo, Legislativo, Judiciário, Autarquias e Fundações - exceto Empresas Públicas e Sociedade de Econ. Mista.

1-Dados extraídos do RAIS/95

2-Dados extraídos do SIAPE - Jan/98 p/ Poder Executivo e RAIS/95 p/ Legislativo e Judiciário

## 3.1 - Estrutura Salarial das Carreiras da Administração Pública Federal

<i>Posição - Jan/98</i>	<i>Cargo / Carreira</i>	<i>Vencimentos</i>		
		<i>Piso</i>	<i>Teto</i>	<i>% de Amplitude<sup>1</sup></i>
<b>Gestão</b>				
	- Analista de Orçamento / Finanças e Controle / Gestor - NS	2.505,19	3.855,45	54
	- Técnico de Planejamento e Pesquisa do IPEA - NS	2.505,19	3.855,45	54
	- Técnico de Orçamento / Finanças e Controle - NI	847,31	1.455,05	72
<b>Auditoria</b>				
	- Auditor Fiscal do Tesouro Nacional - NS	4.439,01	4.718,70	6
	- Técnico do Tesouro Nacional - NI	2.026,09	2.197,41	8
<b>Diplomacia</b>				
	- 3º Secretário a Ministro 1ª Classe	2.478,18	3.855,26	56
	- Oficial de Chancelaria - NS	1.450,02	2.999,95	107
	- Assistente de Chancelaria - NI	360,39	960,78	167
<b>Carreira Jurídica</b>				
	- Procurador Autárquico do INSS	4.683,62	5.243,00	12
	- Procurador da Fazenda Nacional	5.040,94	5.452,72	8
	- Advogado/Assistente Jurídico AGU	4.170,67	5.165,30	24
	- Advogado/Procurador de Autarquias e Fundações	2.952,49	5.139,09	74
	- Defensor Público	4.144,46	5.139,09	24
<b>Polícia Federal</b>				
	- Delegado - NS	3.371,41	4.666,27	38
	- Censor - NS	3.371,41	4.666,27	38
	- Perito - NS	3.371,41	4.666,27	38
	- Escrivão - NI	1.835,18	2.696,39	47
	- Agente - NI	1.835,18	2.696,39	47
	- Papiloscopista - NI	1.835,18	2.696,39	47
<b>Carreira de Pesquisa em C &amp; T</b>				
	- Analista - NS	1.017,23	3.343,30	229
	- Tecnologista - NS	1.017,23	3.343,30	229
	- Assistente - NS	1.559,18	3.343,30	114
	- Pesquisador - NS	1.559,18	3.343,30	114
	- Assistente - NI	444,55	1.369,89	208
	- Técnico - NI	563,68	1.619,60	187
	- Auxiliar Técnico - NA	279,66	811,20	190
	- Auxiliar - NA	279,66	811,20	190
<b>Reforma Agrária</b>				
	- Engenheiro Agrônomo - NS	1.518,41	2.568,68	69
	- Fiscal de Cadastro e Tributação Rural - NS	1.459,70	2.461,47	69
	- Orientador de Assentamentos - NS	1.459,70	2.461,47	69
<b>Fiscalização</b>				
	- Fiscal de Contribuições Previdenciárias - INSS	4.439,01	4.718,70	6
	- Médico do Trabalho - 40 horas - Mtb	4.683,62	5.243,00	12
	- Assistente Social - Mtb	4.439,01	4.718,70	6
	- Engenheiro - Mtb	4.439,01	4.718,70	6
	- Fiscal do Trabalho - Mtb	4.439,01	4.718,70	6
	- Engenheiro Agrônomo - MAARA	1.980,47	3.307,20	67
	- Químico - MAARA	1.980,47	3.307,20	67
	- Farmacêutico - MAARA	1.980,47	3.307,20	67
	- Zootecnista - MAARA	1.921,76	3.199,99	67
<b>Carreira de Docente</b>				
	- Professor Superior c/ DE (Auxiliar a Titular)	985,82	3.169,39	221
	- Professor de 1º e 2º graus c/ DE (A a E)	654,63	2.931,95	348
<b>CVM</b>				
	- Cargos de Nível Superior	4.439,01	4.718,70	6
	- Cargos de Nível Intermediário	2.026,09	2.197,41	8
<b>SUSEP</b>				
	- Cargos de Nível Superior	4.439,01	4.718,70	6
	- Cargos de Nível Intermediário	2.026,09	2.197,41	8
<b>PCC</b>				
	- Cargos de Nível Superior	635,99	1.363,18	114
	- Cargos de Nível Intermediário	360,39	805,82	124
	- Cargos de Nível Auxiliar	191,41	477,18	149
<b>Banco Central</b>				
	- Analista - NS	2.666,52	7.088,06	166
	- Procurador - NS	2.666,52	7.088,06	166
	- Técnico - NI	1.083,00	2.240,40	107
<b>Militares*</b>				
	- Seg. Tenente a Almirante de Esquadra	1.728,40	4.862,06	181

Fonte: SRH / MARE.

A amplitude corresponde à diferença percentual entre a menor e a maior remuneração de uma carreira.

\* posição dezembro 95

NS - Nível Superior

NI - Nível Intermediário

NA - Nível Auxiliar

## 3.2 - Remuneração dos Servidores de Carreiras do Poder Executivo Média Anual

	Valores Reais - dez/97 <sup>1</sup>						R\$
	Procurador Fazenda Nacional	Auditor Fiscal	Analista SOF/Tesouro Gestor	Diplomata ( Ministro 1ª Classe )	PCC Nível Superior	PCC Nível Intermed.	PCC Nível Auxiliar
1989	7.285	4.374	5.922	3.370	1.452	724	491
1990	8.258	8.258	4.031	3.819	1.536	821	556
1991	5.016	5.016	3.014	3.132	1.018	548	371
1992	5.007	4.775	2.105	2.438	896	489	335
1993	5.196	4.552	1.855	2.284	1.192	587	414
1994	4.733	4.108	1.746	2.111	1.435	722	495
1995	6.484	5.832	3.740	3.556	1.695	1.002	593
1996	5.639	5.075	3.739	4.147	1.466	867	513
1997	5.375	4.790	3.641	3.913	1.384	818	485
1998 <sup>2</sup>	5.373	4.773	3.658	3.899	1.379	815	483

Fonte: SRH/MARE.

Obs: foi utilizada a estrutura de remuneração das carreiras para o cálculo do salário médio.

1- Corrigido pelo INPC/IBGE.

2-Média de fev/97 a jan/98.

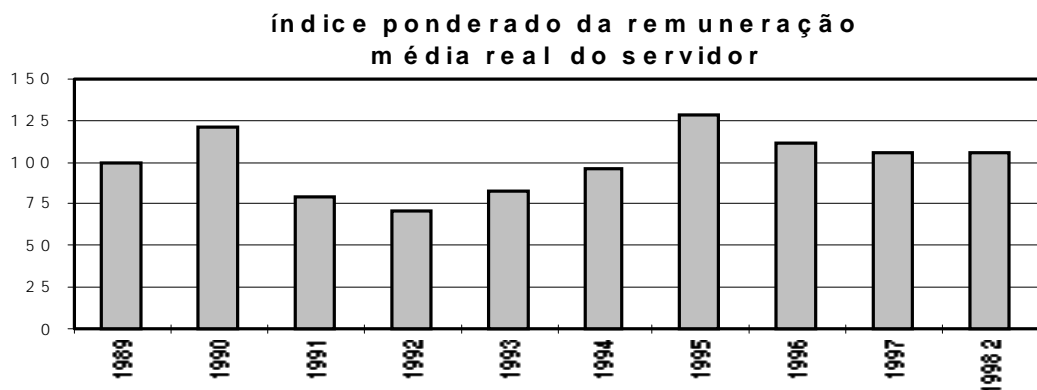
## 3.3 - Índice de Remuneração Média Real dos Servidores do Poder Executivo - Média Anual

	PCC - Nível Superior		Índice - Ponderado <sup>1</sup>	
	Índice	Variação %	Índice	Variação %
1989	100		100	
1990	106	5,8	121	20,9
1991	70	-33,8	79	-34,6
1992	62	-11,9	71	-10,0
1993	82	33,1	83	16,7
1994	99	20,4	96	15,6
1995	117	18,1	128	33,8
1996	101	-13,5	111	-13,1
1997	97	-4,1	106	-5,2
1998 <sup>2</sup>	97	-0,4	105	-0,3

Fonte: SRH/MARE.

1 - Com base nas carreiras da tabela 3.2.

2- Média de fev/97 a jan/98.



**3.4 - Comparação Salarial entre o Setor Público e o Privado**

**Posição - mai/95**

	Sal. Médio S. Privado	Sal. Médio S. Público	Diferença Públ. / Priv.
Cargos Executivos	7.080	6.069	-14%
Cargos de Nível Superior	1.899	1.814	-5%
Cargos de Nível Técnico / Méd	926	899	-3%
Cargos Operacionais	437	635	45%

Fonte: SIAPE e Coopers & Lybrand

Inicialmente, foram levantados os cargos com atribuições semelhantes no setor público (civil do executivo) e no privado. Para calcular a remuneração média de cada cargo, foi utilizado, no setor privado, o salário médio, independentemente do porte e da localidade das empresas; para o setor público, foi considerada a estrutura de remuneração e a distribuição de frequência dos servidores na escala salarial de cada cargo. Para os cargos de nível executivo, foi levantada uma amostra do valor da remuneração dos ocupantes de DAS de diversos níveis, considerando o diretor-presidente como DAS de Natureza Especial, Diretores como DAS-6 e Gerentes como DAS-5, exceto para os cargos da área jurídica, que têm uma estrutura hierárquica um pouco distinta. Não estão incluídos benefícios indiretos dos cargos.

1 - Valores atualizados pela inflação até mai/95.

## 4.1 - Número, Idade e Remuneração Média dos ocupantes de DAS

*Posição - jan/98*

	Qtde. Servidores	Idade Média	Remuneração Média <sup>1</sup>	Nível Superior	Sexo Fem.	Serv. Efetivo + Requisitado
DAS-1	6.684	42	2.871	61,3%	45,5%	73,4%
DAS-2	5.851	43	3.443	69,4%	39,9%	68,4%
DAS-3	2.426	45	3.896	82,6%	37,8%	62,2%
DAS-4	1.662	47	5.279	89,0%	29,4%	49,1%
DAS-5	546	49	6.694	94,3%	16,5%	45,4%
DAS-6	136	52	7.475	95,6%	13,2%	37,5%
<b>TOTAL</b>	<b>17.305</b>	<b>45</b>	<b>3.597</b>	<b>71,0%</b>	<b>39,8%</b>	<b>66,6%</b>

Fonte: SIAPE

1 - Considerado a remuneração do cargo e da função; estão incluídos no cálculo dos valores somente os servidores efetivos + requisitados (Administração Pública Federal Direta, Autarquias e Fundações)

## 4.2 - Distribuição % Segundo o Nível de Escolaridade dos DAS

*Posição - jan/98*

	1º Grau	2º Grau	3º Grau	Especia- lização	Pós- Graduação <sup>1</sup>
DAS-1	7,5	31,2	50,4	3,6	7,4
DAS-2	7,0	23,6	61,5	2,0	5,9
DAS-3	3,2	14,1	71,6	2,5	8,6
DAS-4	1,4	9,5	80,7	1,7	6,6
DAS-5	1,5	4,2	86,4	1,1	6,8
DAS-6	0,7	3,7	86,8	0,7	8,1
<b>TOTAL</b>	<b>5,9</b>	<b>23,1</b>	<b>61,4</b>	<b>2,6</b>	<b>7,0</b>

Fonte: SIAPE

1 - Incluído: Aperfeiçoamento, Mestrado, Doutorado, Phd, Livre Docência.

## 4.3 - Perfil Segundo o Vínculo Empregatício dos DAS

*Posição - jan/98*

	Sevidor Efetivo + Requisitado <sup>1</sup>	Requisitado de outros Órgãos e Esfera <sup>2</sup>	Sem Vínculo <sup>3</sup>	Total
DAS-1	73,4%	2,2%	24,5%	100,0%
DAS-2	68,4%	4,6%	27,0%	100,0%
DAS-3	62,2%	6,9%	30,9%	100,0%
DAS-4	49,1%	9,4%	41,5%	100,0%
DAS-5	45,4%	13,2%	41,4%	100,0%
DAS-6	37,5%	13,2%	49,3%	100,0%
<b>TOTAL</b>	<b>66,6%</b>	<b>4,8%</b>	<b>28,6%</b>	<b>100,0%</b>

Fonte: SIAPE

1 - Servidor Efetivo e Requisitado (Administração Pública Federal Direta, Autarquias e Fundações)

2 - Requisitado dos Estados, Municípios, DF, Empresas Públicas, Sociedade de Economia Mista, Tribunais Câmara, Senado e Ministério Público.

3 - Sem cargo Público (inclui aposentados)

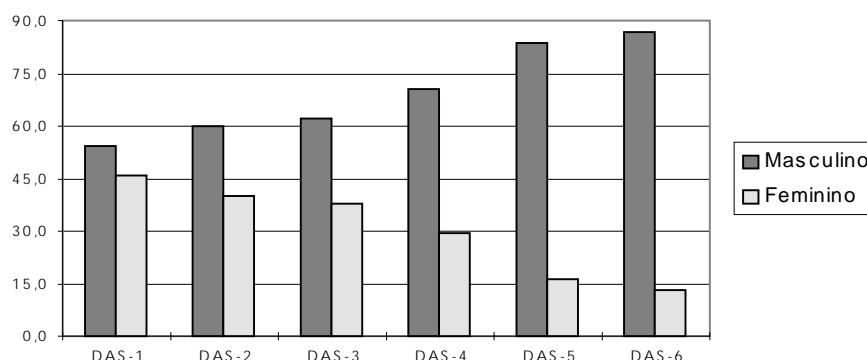
#### 4.4 - Perfil Segundo o Sexo dos DAS em %

*Posição - jan/98*

	<i>Masculino</i>	<i>Feminino</i>
DAS-1	54,5	45,5
DAS-2	60,1	39,9
DAS-3	62,2	37,8
DAS-4	70,6	29,4
DAS-5	83,5	16,5
DAS-6	86,8	13,2
<b>TOTAL</b>	<b>60,2</b>	<b>39,8</b>

Fonte: SIAPE

Perfil segundo o sexo dos DAS em %



#### 4.5 - Remuneração Média por Nível de DAS

*Posição - jan/98*

R\$

	Parcela Rem. Média Referente ao Cargo	Parcela Rem. Média Referente à Função	Remuneração Média Global 1
NES	4.428	3.210	7.638
DAS-6	5.685	1.790	7.475
DAS-5	4.967	1.727	6.694
DAS-4	3.940	1.339	5.279
DAS-3	3.256	640	3.896
DAS-2	2.878	565	3.443
DAS-1	2.372	499	2.871
<b>Média Global</b>	<b>2.926</b>	<b>671</b>	<b>3.597</b>

Fonte: SIAPE.

1 - Engloba a remuneração referente ao cargo e à função; o universo considerado no cálculo corresponde somente aos servidores efetivos.

## 5.1 - Número de Aposentados Civis da União

	Total Ano	Média Mensal	% Part. s/ Total		
			Integrais	Proporc.	Compulsória Invalidez
1991	46.196	3.850			
1992	21.190	1.766			
1993	14.199	1.183			
1994	17.601	1.467			
1995	34.253	2.854			
1996	27.546	2.296	43,4	47,9	1,0 7,8
1997*	24.659	2.055	32,3	57,4	1,2 9,2
1998**	1.276	1.276	24,5	61,1	1,0 13,4

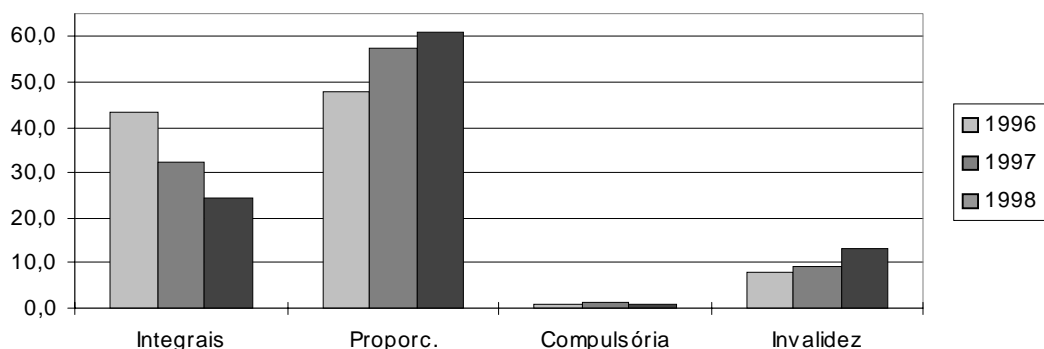
Fonte: Diário Oficial da União e SIAFI

- O levantamento inclui somente as aposentadorias publicadas no Diário Oficial.  
 - Em 1995, o número refere-se aos civis estatutários do Poder Executivo e entre 1991 e 1994, refere-se, além destes, também a uma parcela reduzida de servidores do Legislativo e do Judiciário.

\* DEZ/97 - provisório

\*\* Jan/98

### % de participação das ocorrências s/total - aposentadorias



## 5.2 - Aposentadorias Integrais dos Civis do Executivo - Perfil segundo o sexo e idade média de aposentadoria

### Posição - Jan/98

	Masculino	Feminino	Ambos
Distribuição	58,8%	41,2%	100,0%
Idade média	56	52	54

Fonte: SIAPE

A amostra utilizada no cálculo corresponde à parcela dos servidores que possuem, em seu cadastro, a informação referente à data de sua aposentadoria



**5.3 - Aposentadorias Proporcionais dos Civis do Executivo - Perfil segundo o sexo e idade média de aposentadoria**

**Posição - Jan/98**

	<i>Masculino</i>	<i>Feminino</i>	<i>Ambos</i>
Distribuição	41,8%	58,2%	100,0%
Idade média	54	50	52

Fonte: SIAPE

A amostra utilizada no cálculo corresponde à parcela dos servidores que possuem, em seu cadastro, a informação referente à data de sua aposentadoria

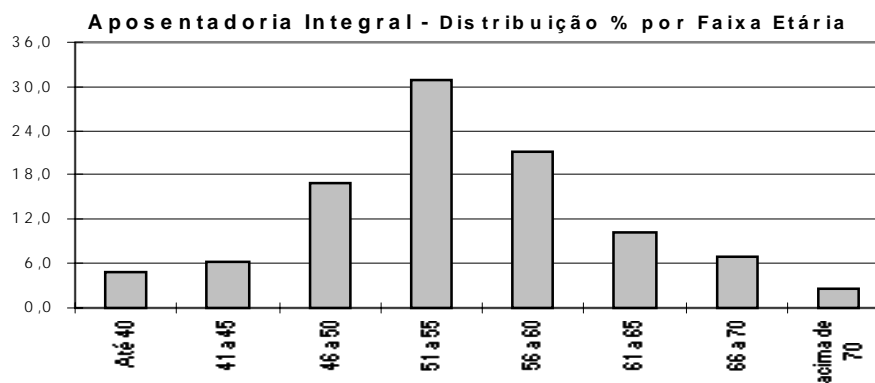
**5.4 - Idade Média de Aposentadoria dos Servidores Civis do Poder Executivo - Distribuição % segundo a faixa etária Aposentadorias - Integrais**

**Posição - jan/98**

<b>Faixa etária</b>	<b>Masculino</b>	<b>Feminino</b>	<b>Ambos</b>
Até 40	4,79	5,13	4,93
41 a 45	4,79	8,55	6,34
46 a 50	10,18	26,50	16,90
51 a 55	29,34	33,33	30,99
56 a 60	23,95	17,09	21,13
61 a 65	12,57	6,84	10,21
66 a 70	11,38	0,85	7,04
acima de 70	2,99	1,71	2,46
<b>Total</b>	<b>100,00</b>	<b>100,00</b>	<b>100,00</b>

Fonte: SIAPE

- A amostra utilizada no cálculo corresponde à parcela dos servidores que possuem, em seu cadastro, a informação referente à data de sua aposentadoria
- A existência de aposentadorias em idade inferior a 40 anos e não consta deve-se a imperfeições nas informações cadastrais.



## 5.5 - Idade Média de Aposentadoria dos Servidores Civis do Poder Executivo - Distribuição % segundo a faixa etária Aposentadorias - Proporcionais

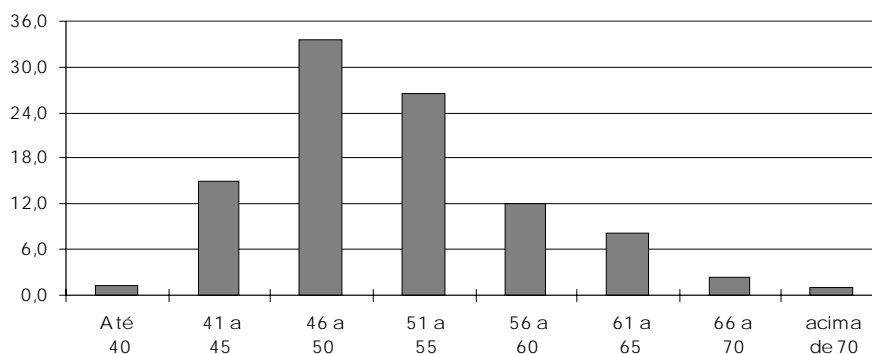
Posição - jan/98

Faixa etária	Masculino	Feminino	Ambos
Até 40	0,45	1,94	1,32
41 a 45	3,15	23,30	14,88
46 a 50	24,32	40,13	33,52
51 a 55	37,39	18,77	26,55
56 a 60	20,27	6,15	12,05
61 a 65	8,11	8,09	8,10
66 a 70	4,95	0,65	2,45
acima de 70	1,35	0,97	1,13
Total	100,00	100,00	100,00

Fonte: SIAPE

- A amostra utilizada no cálculo corresponde à parcela dos servidores que possuem, em seu cadastro, a informação referente à data de sua aposentadoria
- A existência de aposentadorias em idade inferior a 40 anos e não consta deve-se a imperfeições nas informações cadastrais.

Aposentadoria Proporcional - Distribuição % por Faixa Etária



## 5.6 - Comparação entre os Segurados do INSS e da União

### Valores Anuais

	Receita (R\$ bi)	Despesa (R\$ bi)	Segurados (milhares)	Beneficiários (milhares)	Contribuição Média (R\$)	Benefício Médio (R\$)
União	3,3	12,8	910	760	3.626	16.842
INSS	32,5	32,6	30.000	15.600	1.082	2.088
União/INSS	10,2%	39,3%	3,0%	4,9%	3,4 vezes	8,1 vezes

Fonte: MPAS, SIAPE e SIAFI

Adotamos as seguintes hipóteses:

Receita da União: R\$ 1,665 bi de contribuição dos funcionários, correspondente a 7,5% de uma folha de ativos (os outros 4%, que integram a alíquota média de contribuição para o Plano de Seguridade Social do Servidor de 11,5%, foram reservados para despesa de saúde) de 22,2 bi, mais a mesma quantia da União

Contribuição média: Receita/Segurados

Benefício médio: Despesa/Beneficiários

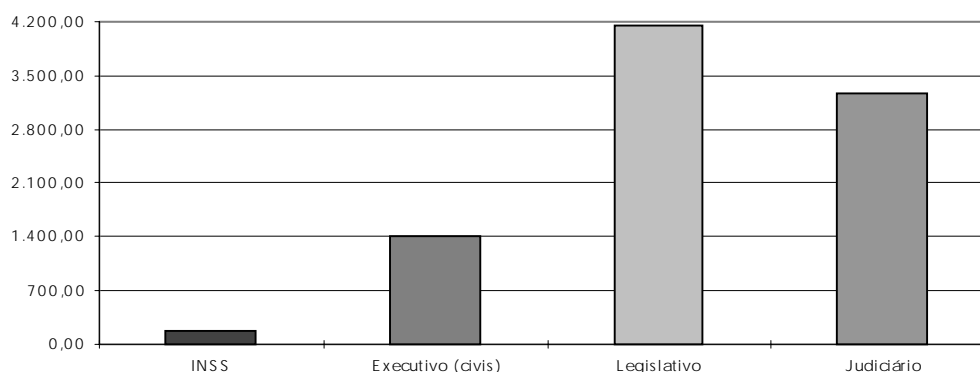
## 5.7 - Comparação entre Aposentadorias

### Valores mensais, em salários mínimos

INSS	1,7
Executivo (civis)	14,0
Legislativo	41,5
Judiciário	32,8

Obs.: No caso do Executivo, Legislativo e Judiciário foi estimado o valor médio dos proventos dos últimos 12 meses. Para o INSS, o cálculo baseou-se em estimativas da receita, despesa, segurados e beneficiários em 1995.

**Comparação entre Aposentadorias em salários mínimos  
(valores mensais)**



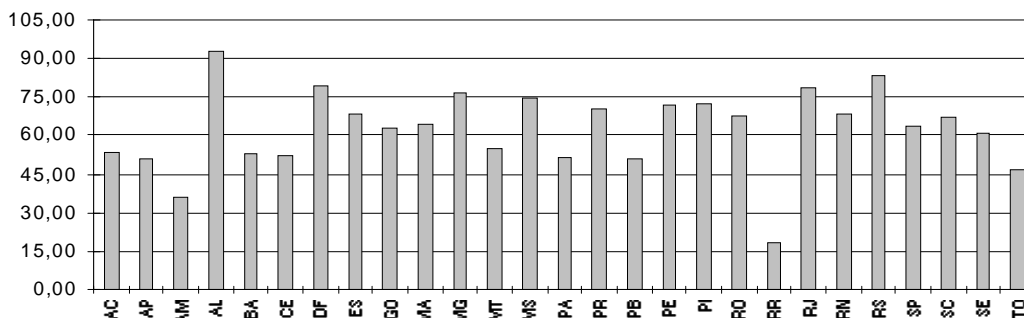
6.1 - Gastos com Pessoal e Número de Servidores Estaduais

	Número de Servidores		Relação entre Gasto com Pessoal e Receita Líquida - %		
	Ativos e Aposentados	Mês Ref.	95	96	97
	Acre <sup>4</sup>	32.500	Jul	73,0	69,0
Amapá <sup>2</sup>	10.600	Set	83,2	58,8	50,7
Amazonas <sup>1</sup>	61.930	Set	34,8	49,3	36,1
Alagoas <sup>2</sup>	45.498	Set	114,4	105,6	92,6
Bahia <sup>1</sup>	187.597	Set	57,0	56,0	52,9
Ceará <sup>3</sup>	115.000	Set	53,0	51,0	52,3
Distrito Federal <sup>1</sup>	112.884	Out	79,5	82,1	79,1
Espirito Santo <sup>5</sup>	70.610	Ano 96	68,6	67,3	68,1
Goiás <sup>2</sup>	142.874	Set	78,0	71,0	62,8
Maranhão <sup>2</sup>	97.291	Out	55,0	59,0	64,4
Minas Gerais <sup>1</sup>	476.000	Set	75,3	75,1	76,7
Mato Grosso <sup>3</sup>	45.063	Out	82,5	79,4	55,1
Mato Grosso do Sul <sup>1</sup>	51.000	Set	61,4	55,4	74,5
Pará <sup>1</sup>	116.768	Set	61,5	67,7	51,4
Paraná <sup>2</sup>	199.453	Out	74,9	76,8	70,5
Paraíba <sup>2</sup>	96.719	Set	63,0	59,0	50,6
Pernambuco <sup>3</sup>	164.345	Set	84,0	79,0	71,5
Piauí <sup>1</sup>	75.000	Set	87,0	69,0	72,5
Rondônia <sup>5</sup>	44.000	Set	72,0	65,0	68,0
Roraima <sup>3</sup>	21.000	Out	12,5	33,1	18,1
Rio de Janeiro <sup>1</sup>	406.594	Jul	92,6	87,5	78,7
Rio Grande do Norte <sup>1</sup>	93.000	Out	80,0	73,0	68,1
Rio Grande do Sul <sup>3</sup>	183.812	Set	86,4	86,8	83,6
São Paulo <sup>2</sup>	1.020.962	Set	63,3	65,8	63,6
Santa Catarina <sup>1</sup>	120.081	Set	76,6	72,0	67,4
Sergipe <sup>1</sup>	49.959	Ago	80,0	68,0	61,1
Tocantins <sup>3</sup>	34.133	Set	46,1	48,7	46,6
<b>Média</b>	-	-	<b>70,2</b>	<b>67,8</b>	<b>62,6</b>
<b>Total</b>	<b>4.074.673</b>				

Fonte: Fórum Nacional de Secretários de Estado da Administração e STN/MF. (dados orçamentários)

- obs.: 1997- Gasto Pessoal x RCL - 1- Realizado de jan a nov.  
 2- Realizado de jan a out.  
 3- Realizado de jan a set.  
 4- Realizado de jan a jul.  
 5- Realizado de jan a jun.

Relação % entre gasto c/ pessoal dos Estados e Receita Líquida período de 1997



## 6.2 - Gastos com Pessoal e Número de Servidores das Capitais

**Posição - abr/95**

	% Gasto Ativos / Folha Pgto.	% Núm. Ativos / Qtde. Servidores	% Gastos Pessoal / Receita
Belém	79,0	76,4	
Belo Horizonte	88,4	81,6	64,0
Campo Grande	92,4	90,0	61,2
Cuiabá	95,9	97,3	65,0
Curitiba	84,1	86,1	44,6
Fortaleza	81,4	80,7	50,0
Manaus	93,7	93,2	29,7
Palmas de Tocantins	100,0	100,0	0,2
Rio Branco	98,3	99,2	82,5
Rio de Janeiro	74,1	73,7	62,1
São Paulo	79,8	82,9	41,4
Salvador	68,2	69,5	50,4
Vitória	88,3	90,6	58,0
<b>Total</b>	<b>79,7</b>	<b>80,1</b>	

Fonte: Secretaria de Administração da Prefeitura de Belo Horizonte

- A relação ativos/folha corresponde ao percentual da folha alocado para o pagamento de ativos.
- O restante é destinado aos aposentados e pensionistas. A relação ativos/quantidade de servidores corresponde à participação do número de ativos no total de servidores (que inclui ativos, aposentados e pensionistas).
- A relação entre gastos com pessoal (ativos, aposentados e pensionistas) e receita é calculada para os últimos doze meses encerrados em mai/95.

## 6.3 - Relação entre Gastos com Pessoal e Receita Líquida nos Estados

<i>ESTADOS</i>	<i>Média</i> 84 / 88	<i>Média</i> 89 / 94
Norte	61,5	55,1
Nordeste	52,2	49,5
Centro-Oeste	43,4	46,6
Sudeste	52,0	52,4
Sul	61,2	56,9
<b>Média</b>	<b>54,1</b>	<b>52,1</b>

Fonte: Tesouro Nacional, Relatório "Execução Orçamentária dos Estados e Municípios das Capitais - 1984/1995 e 1985/1994"

- Os dados originais foram levantados nos balanços anuais dos estados e municípios, e estão corrigidos pela inflação.

### 6.4 - Relação entre Gastos com Pessoal e Receita Líquida nas Capitais

<i>CAPITAIS</i>	<i>Média</i> 84 / 88	<i>Média</i> 89 / 94
Norte	66,9	53,7
Nordeste	47,9	38,3
Centro-Oeste	59,3	44,2
Sudeste	56,3	44,1
Sul	54,8	52,9
<b>Média</b>	<b>57,1</b>	<b>46,7</b>

Fonte: Tesouro Nacional, Relatório "Execução Orçamentária dos Estados e Municípios das Capitais - 1984/1995 e 1985/1994"

- Os dados originais foram levantados nos balanços anuais dos estados e municípios, e estão corrigidos pela inflação.

### 6.5 - Execução Orçamentária dos Estados e Capitais

Posição - dez/94		R\$ milhões				Var. %
		1985	1988	1990	1994	94/88
<b>RECEITA</b>	Tributária	28.229	27.642	38.619	41.068	48,57%
	Fundos Partic.	3.020	3.030	5.508	5.962	96,77%
	<b>Total</b>	<b>31.249</b>	<b>30.672</b>	<b>44.127</b>	<b>47.030</b>	<b>53,33%</b>
<b>DESPESA</b>	Pessoal (Global)	15.138	16.402	21.872	20.397	24,36%
	Poder Legislativo <sup>1</sup>	795	1.033	1.409	1.806	74,83%
	Poder Judiciário <sup>1</sup>	1.559	2.237	3.428	4.459	99,33%

Fonte: Tesouro Nacional, Relatório "Execução Orçamentária dos Estados e Municípios das Capitais - 1985/1994"

1- Consideradas as despesas totais destes poderes; entretanto, a maior parte de suas despesas corresponde a gastos com pessoal.

### 6.6 - Relação entre Despesas com Pessoal e Receitas (em %)

	1985	1988	1990	1994
Pessoal/Receita	48,4	53,5	49,6	43,4
Legislativo/Receita <sup>1</sup>	2,5	3,4	3,2	3,8
Judiciário/Receita <sup>1</sup>	5,0	7,3	7,8	9,5

Fonte: Tesouro Nacional, Relatório "Execução Orçamentária dos Estados e Municípios das Capitais - 1985/1994"

1- Consideradas as despesas totais destes poderes; entretanto, a maior parte de suas despesas corresponde a gastos com pessoal.

---

# **ENAP**

## **Escola Nacional de Administração Pública**

---



**1.1 - Número de Turmas e Alunos Treinados**

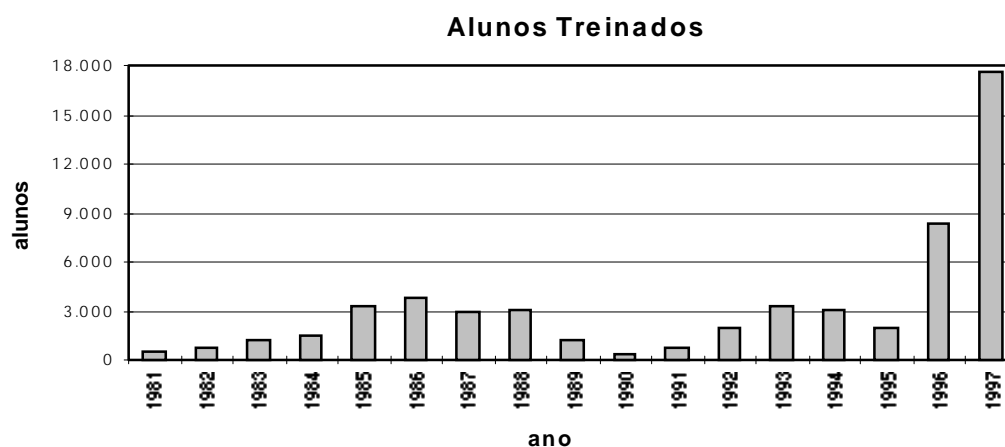
	<b>Número de Turmas</b>	<b>Alunos Treinados</b>
1981	13	429
1982	25	767
1983	35	1.269
1984	31	1.477
1985	150	3.358
1986	162	3.821
1987	89	2.882
1988	97	3.019
1989	55	1.185
1990	10	340
1991	13	747
1992	62	1.929
1993	102	3.251
1994	134	3.105
<b>SOMA</b>	<b>978</b>	<b>27.579</b>
1995	141	1.964
1996	388	8.279 <sup>1</sup>
1997*	1.001	18.966 <sup>1</sup>
<b>SOMA</b>	<b>1.530</b>	<b>29.209</b>

Fonte: MARE/ENAP.

\* até Dez/97

1- 30% - Curso de Informática Básica

70% - R.H., Leg e Orçamento, Desenvolvimento Gerencial,  
Gestão Estratégica no Setor Público



# SERVIDORES

## 1.2- Maiores clientes da ENAP em 1997\*

Instituição	Número de Treinamentos
1. Ministério do Exército	1.514
2. Ministério da Aeronáutica	1.253
3. Presidência da República	868
4. Ministério da Adm. e Reforma do Estado	830
5. Ministério da Agricultura	750
6. Ministério da Justiça	716
7. Ministério do Planejamento e Orçamento	663
8. Ministério das Minas e Energia	574
9. Ministério da Fazenda	567
10. Advocacia Geral da União	559
11. Ministério do Trabalho	489
12. Ministério da Marinha	428
13. INSS	401
14. CONAB	370
15. INCRA	349
16. Ministério da Educação e do Desporto	289
17. IBAMA	259
18. DNER	191
19. Ministério da Cultura	176
20. INMETRO	159
21. Fundação Nacional de Saúde	155
22. UnB	133
23. Ministério da Saúde (adm.direta)	123
24. CNPq	156
25. SUDAM	109
26. INPI	107
<b>Total</b>	<b>12.188</b>

Fonte: MARE/ENAP

\* até dez/97

## 1.3- Comparativo dos Resultados de Capacitação

	1.994 (a)	1.997 (b)	(b)/(a) - %
Total de Alunos	3.105	18.966	611
Total Hora-Aula	8.219	26.976	328
Total Hora-Aula - Aluno	269.004	920.912	342
Servidores/Dias Treinados <sup>1</sup>	33.625	115.114	342

Fonte: MARE/ENAP

1- Total Hora-Aula - Aluno dividido por 8

\* Resultados obtidos até dez/97

## 1.4- Recursos Orçamentários X Treinamentos realizados entre 1995 e 1997

	Orçamento realizado (R\$ mil)	Convênio FAT realizado (R\$ mil)	Convênio CAPES realizados (R\$ mil)	Total em (R\$ mil)	(A)	Treinamentos realizados (B)
1995	9.039	-		9.039	100	1964 <sup>1</sup>
1996	10.293	977 <sup>2</sup>		11.270	125	8.279
1997	9.877	2.072	100	12.049	133	18.966

1 - ENAP em reestruturação

2 - Convênio FAT a partir de Set/96

---

**MARE** | Ministério da Administração  
Federal e Reforma do Estado

---

O **Boletim Estatístico de Pessoal** é uma publicação mensal do Departamento de Carreiras e Remuneração da Secretaria de Recursos Humanos do Ministério da Administração Federal e Reforma do Estado. O Boletim também está disponível na Internet: **[www.mare.gov.br](http://www.mare.gov.br)**. ou escreva pelo E-mail: **[boletim@mare.gov.br](mailto:boletim@mare.gov.br)**.

---

