



Boletim Estatístico de Pessoal

Brasília
janeiro de 1998

Ministro

Luiz Carlos Bresser Pereira

Chefe de Gabinete

José Walter Vasquez Filho

Secretária-Executiva

Cláudia Maria Costin

Secretária da Reforma do Estado

Angela Santana

Secretário de Recursos Logísticos

Rainer Weiprecht

Secretário de Recursos Humanos

Luiz Carlos de Almeida Capella

Secretário de Articulação Institucional

Carlos Cesar Pimenta

Presidente da ENAP**Escola Nacional de Administração Pública**

Regina Silvia Viotto Monteiro Pacheco

Boletim Estatístico Mensal**Responsáveis**

Nelson Marconi

Sandra Helena Caresia Gustavo Rodrigues

Divisão Técnica

Paulo César Caserta da Cunha Vasconcellos

Joelina Magalhães Cavalcanti

Maria Vilani Maia de Freitas

Edição Gráfica e Montagens Gráficas

Paulo César Caserta da Cunha Vasconcellos e Francisco Nunes Viana

21

Boletim Estatístico de Pessoal. v. 1 , n.21 , jan. , 1998
Brasília, Ministério da Administração Federal e Reforma do Estado.
V. mensal
62p.
1. Estatística - Periódicos. I. Brasil. Ministério da Administração
Federal e Reforma do Estado. CDD 318.1

CDD 318.1

I - ESTATÍSTICAS DE PESSOAL

a) Informações Mensais

<i>Introdução.....</i>	<i>5</i>
<i>Despesas.....</i>	<i>7</i>
<i>Servidores.....</i>	<i>25</i>
<i>Remuneração.....</i>	<i>27</i>
<i>Aposentados.....</i>	<i>29</i>

b) Informações Anuais e Analíticas

<i>Despesas</i>	<i>33</i>
<i>Servidores - Quantitativo.....</i>	<i>39</i>
<i>Remuneração.....</i>	<i>45</i>
<i>DAS.....</i>	<i>48</i>
<i>Aposentados.....</i>	<i>50</i>
<i>Estados e Municípios.....</i>	<i>54</i>

II - ENAP

<i>Treinamentos.....</i>	<i>57</i>
--------------------------	-----------

**O COMPORTAMENTO DAS DESPESAS COM PESSOAL CIVIL
DO PODER EXECUTIVO**

A despesa com pessoal civil do Poder Executivo Federal sofreu uma redução, em termos reais, de 7,3% entre 1995 e 1997. Esta variação corresponde a R\$ 1,83 bi (a preços de dezembro/97), conforme demonstram as tabelas 1 e 2.

VARIAÇÃO DA DESPESA**(Tabela 1)**

ANO	Folha Nominal	Folha Real	Dif. Anual (em valor real)	Var. % no Ano (real)
1995	20.227	24.982		
1996	20.824	23.072	-1.910	-7,65
1997	22.566	23.153	81	0,35
Total			-1.829	-7,32

1. Valores em R\$ milhões de dez/97 - corrigidos pelo IGP-DI-FGV.

2. Dados do Siape.

Explicação da Variação (em valores reais)**(Tabela 2)**

Fatores	96 (-) 95	97 (-) 96	97 (-) 95
Medidas Administrativas/Sentenças	627	1.774	2.400
Economia de não Reajuste	-2.537	-1.692	-4.229
Economia Líquida	-1.910	81	-1.829

1. Valores positivos correspondem a aumento de despesas e valores negativos a redução de despesas.

2. Valores em R\$ milhões de dez/97 - corrigidos pelo IGP-DI-FGV.

3. Dados do Siape.

As medidas de regularização da folha de pagamentos implementadas pelo MARE resultaram no corte de diversas despesas indevidas e, conseqüentemente, numa redução de gastos de aproximadamente R\$ 1 bi no período (ver tabela 3-verso).

Medidas Administrativas/Sentenças (em valores reais)

(Tabela 3)

Fatores	96 (-) 95	97 (-) 96	97 (-) 95	% s/ Total
Medidas implementadas pelo Mare	(727)	(310)	(1037)	(43,2)
Exonerações (inclui PDV)	(161)	(104)	(265)	(11,0)
Despesas de Exercícios Anteriores	(129)	198	69	2,9
Aumentos salariais	450	66	516	21,5
Elevação do Teto	323		323	13,5
Nomeações	171	202	373	15,5
Crescimento vegetativo	232	268	500	20,8
Sentenças Judiciais	468	1.224	1692	70,5
Outros		230	230	9,6
Total	627	1.774	2.401	100,0

1. Valores em R\$ milhões de dez/97 - corrigidos pelo IGP-DI-FGV.

2. Dados do Siape.

Os recursos economizados com a supressão de gastos irregulares e exonerações (estas últimas, principalmente através do Programa de Demissões Voluntárias) foram direcionados para a implementação de medidas que contribuem para uma gestão satisfatória da política de recursos humanos - concessão de aumentos diferenciados para algumas categorias visando corrigir distorções remuneratórias, nomeações, progressões (que correspondem ao principal componente do crescimento vegetativo) e liquidação de débitos junto aos servidores resultantes de erros de cálculo efetuados no passado (despesas de exercícios anteriores). Adicionalmente, a elevação do teto salarial ocorrida em 1995 (que passou de cerca de R\$ 3.000, valor consideravelmente baixo, para R\$ 8.000) levou ao aumento da remuneração de diversos servidores e pressionou a folha naquele período.

É importante notar que o principal fator expansionista das despesas com pessoal - a proliferação das sentenças judiciais - não é diretamente controlável por este Ministério. Tais sentenças pressionaram fortemente os gastos nos anos considerados (principalmente em 1997), representando um crescimento de R\$ 1,6 bi e estão, em grande parte, associadas ao pagamento de planos econômicos através de sentenças já transitadas em julgado e ao acréscimo de 28,86% aos salários de diversos servidores, o qual vem sendo questionado pelo governo e deverá ser julgado em breve. Descontada a pressão oriunda dos gastos com sentenças, a redução da folha atinge um percentual bem maior, da ordem de 16 % no período entre 1995 e 1997, o que demonstra o esforço de ajuste dos gastos com pessoal efetuado por este Ministério e pelo restante do Poder Executivo Federal.

1.1 - Despesa de Pessoal da União - Total ^{1,2}

Valores Nominais - dez/97				R\$ milhões		
Mês	Mensal		Acumulado 12 últimos meses			
	Valor R\$ milhões	Variação % s/ Mês Anterior Mesmo Mês Ano Anterior	Valor R\$ milhões	Variação % s/ Mês Anterior Mesmo Mês Ano Anterior ³		
Dez-96	5.062	28,8	40.901	1,7	8,1	
Jan-97	4.020	-20,6	40.955	0,1	7,2	
Fev	3.065	-23,8	41.036	0,2	7,1	
Mar	3.120	1,8	41.339	0,7	6,8	
Abr	3.287	5,4	41.552	0,5	6,0	
Mai	3.401	3,5	42.000	1,1	6,9	
Jun	4.146	21,9	42.262	0,6	6,8	
Jul	3.393	-18,2	42.646	0,9	7,5	
Ago	3.134	-7,6	42.644	0,0	5,9	
Set	3.219	2,7	42.865	0,5	6,3	
Out	3.255	1,1	43.031	0,4	5,1	
Nov	4.347	33,6	43.450	1,0	8,1	
Dez*	6.169	41,9	44.557	2,5	8,9	

Fonte: Secretaria do Tesouro Nacional. Os dados foram apurados pelo critério de competência.

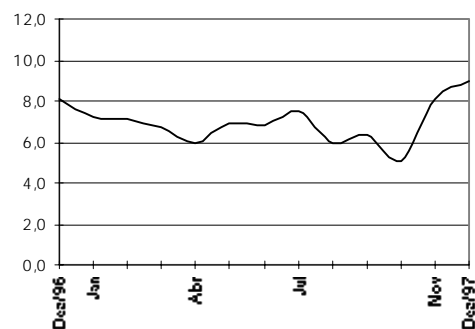
1 - Inclui administração direta (executivo civil e militar, legislativo e judiciário) e administração indireta (autarquias, fundações, empresas públicas e sociedades de economia mista).

2 - Inclui ativos, aposentados, instituidores de pensão e transferências a Estados, Municípios e DF.

3 - Acumulado de jan/97 a dez/97 contra jan/96 a dez/96.

* provisório

Acum. últimos 12 meses
var. %s/ mesmo mês ano
anterior



1.2 - Despesa de Pessoal da União - Total ^{1,2}

Valores Reais ³ - dez/97				R\$ milhões		
Mês	Mensal		Acumulado 12 últimos meses			
	Valor R\$ milhões	Variação % s/ Mês Anterior Mesmo Mês Ano Anterior	Valor R\$ milhões	Variação % s/ Mês Anterior Mesmo Mês Ano Anterior ⁴		
Dez-96	5.441	27,7	45.320	0,7	-2,7	
Jan-97	4.254	-21,8	44.996	-0,7	-2,9	
Fev	3.230	-24,1	44.806	-0,4	-2,6	
Mar	3.249	0,6	44.836	0,1	-2,7	
Abr	3.404	4,8	44.750	-0,2	4,0	
Mai	3.511	3,2	44.964	0,5	-2,3	
Jun	4.251	21,1	44.930	-0,1	-2,1	
Jul	3.476	-18,2	45.122	0,4	-1,2	
Ago	3.212	-7,6	44.913	-0,5	-2,5	
Set	3.279	2,1	44.925	0,0	-2,0	
Out	3.305	0,8	44.871	-0,1	-3,0	
Nov	4.377	32,5	44.988	0,3	0,0	
Dez*	6.169	40,9	45.717	1,6	0,9	

Fonte: Secretaria do Tesouro Nacional. Os dados foram apurados pelo critério de competência.

1 - Inclui administração direta (executivo civil e militar, legislativo e judiciário) e administração indireta (autarquias, fundações, empresas públicas e sociedades de economia mista).

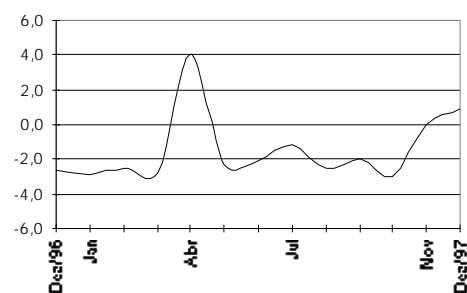
2 - Inclui ativos, aposentados, instituidores de pensão e transferências a Estados, Municípios e DF.

3 - Valores inflacionados pelo IGP-DI/IGV.

4 - Acumulado de jan/97 a dez/97 contra jan/96 a dez/96.

* provisório

Acum. últimos 12 meses
var. %s/mesmo mês ano
anterior



1.3 - Despesa de Pessoal da União - Ativo ¹

Valores Nominais - dez/97

R\$ milhões

Mês	Mensal			Acumulado 12 últimos meses		
	Valor R\$ milhões	Variação % s/		Valor R\$ milhões	Variação % s/	
		Mês Anterior	Mesmo Mês Ano Anterior ²		Mês Anterior	Mesmo Mês Ano Anterior ²
Dez-96	3.054	31,2	11,7	22.281	1,5	11,9
Jan-97	2.256	-26,1	-6,9	22.114	-0,7	9,0
Fev	1.616	-28,4	4,3	22.181	0,3	8,5
Mar	1.626	0,6	9,5	22.322	0,6	7,7
Abr	1.708	5,1	11,5	22.498	0,8	7,5
Mai	1.764	3,3	13,5	22.708	0,9	8,1
Jun	1.992	12,9	12,8	22.934	1,0	9,6
Jul	1.810	-9,2	13,1	23.144	0,9	9,6
Ago	1.603	-11,4	-8,4	22.997	-0,6	6,3
Set	1.729	7,9	9,3	23.144	0,6	7,3
Out	1.723	-0,4	3,9	23.209	0,3	6,2
Nov	2.313	34,2	-0,6	23.194	-0,1	5,6
Dez*	3.236	39,9	6,0	23.376	0,8	4,9

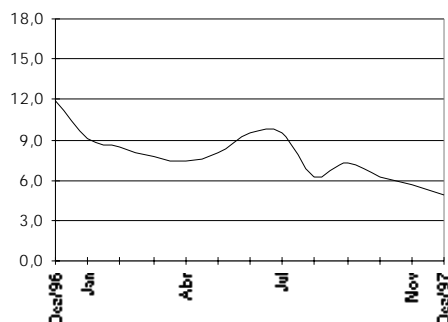
Fonte: Secretaria do Tesouro Nacional. Os dados foram apurados pelo critério de competência.

1 - Inclui administração direta (executivo civil e militar, legislativo e judiciário) e administração indireta (autarquias, fundações, empresas públicas e sociedades de economia mista).

2 - Acumulado de jan/97 a dez/97 contra jan/96 a dez/96.

* provisório

Acum. últimos 12 meses
var. %s/mesmo mês
anterior



1.4 - Despesa de Pessoal da União - Ativo ¹

Valores Reais² - dez/97

R\$ milhões

Mês	Mensal			Acumulado 12 últimos meses		
	Valor R\$ milhões	Variação % s/		Valor R\$ milhões	Variação % s/	
		Mês Anterior	Mesmo Mês Ano Anterior ³		Mês Anterior	Mesmo Mês Ano Anterior ³
Dez-96	3.283	30,1	2,2	24.681	0,3	0,7
Jan-97	2.387	-27,3	-14,7	24.270	-1,7	-1,2
Fev	1.702	-28,7	-4,1	24.199	-0,3	-1,2
Mar	1.693	-0,5	-0,2	24.194	0,0	-1,9
Abr	1.769	4,5	1,7	24.224	0,1	-2,0
Mai	1.822	3,0	5,0	24.311	0,4	-1,2
Jun	2.042	12,1	4,8	24.405	0,4	0,5
Jul	1.853	-9,3	6,2	24.513	0,4	0,7
Ago	1.643	-11,4	-14,0	24.246	-1,1	-2,2
Set	1.762	7,2	2,1	24.283	0,2	-1,0
Out	1.749	-0,7	-3,0	24.230	-0,2	-1,9
Nov	2.329	33,1	-7,7	24.034	-0,8	-2,3
Dez*	3.236	39,0	-1,4	23.988	-0,2	-2,8

Fonte: Secretaria do Tesouro Nacional. Os dados foram apurados pelo critério de competência.

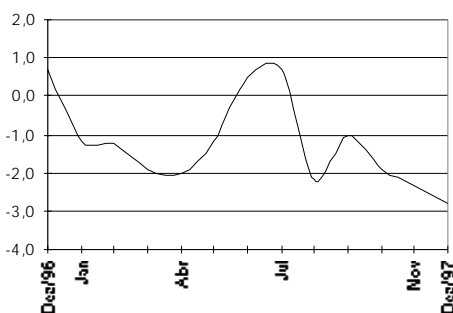
1 - Inclui administração direta (executivo civil e militar, legislativo e judiciário) e administração indireta (autarquias, fundações, empresas públicas e sociedades de economia mista).

2 - Valores inflacionados pelo IGP-DI/FGV.

3 - Acumulado de jan/97 a dez/97 contra jan/96 a dez/96.

* provisório

Acum. últimos 12 meses
var.%s/mesmo mês
anterior



1.5 - Despesa de Pessoal da União - Aposentado ^{1,2}

Valores Nominais - dez/97							R\$ milhões
Mês	Mensal			Acumulado 12 últimos meses			
	Valor R\$ milhões	Variação % s/		Valor R\$ milhões	Variação % s/		
		Mês Anterior	Mesmo Mês Ano Anterior		Mês Anterior	Mesmo Mês Ano Anterior ³	
Dez-96	1.760	14,5	23,0	16.566	2,0	8,1	
Jan-97	1.424	-19,1	13,2	16.732	1,0	9,6	
Fev	1.364	-4,2	8,5	16.839	0,6	10,1	
Mar	1.311	-3,9	14,1	17.001	1,0	10,3	
Abr	1.415	7,9	3,1	17.043	0,2	8,5	
Mai	1.370	-3,2	9,8	17.166	0,7	9,0	
Jun	2.003	46,1	4,6	17.254	0,5	6,7	
Jul	1.430	-28,6	11,8	17.405	0,9	7,6	
Ago	1.378	-3,6	9,0	17.518	0,7	7,1	
Set	1.397	1,3	12,0	17.668	0,9	7,1	
Out	1.395	-0,1	9,0	17.784	0,7	5,6	
Nov	1.932	38,5	25,7	18.179	2,2	12,0	
Dez*	2.638	36,6	49,9	19.057	4,8	15,0	

Fonte: Secretaria do Tesouro Nacional. Os dados foram apurados pelo critério de competência.

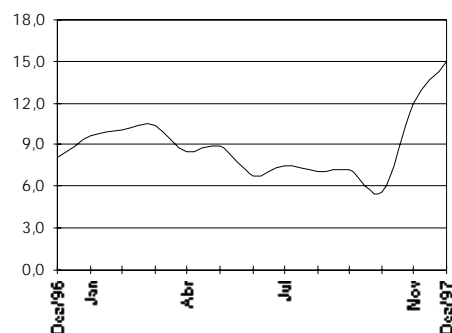
1 - Inclui administração direta (executivo civil e militar, legislativo e judiciário) e administração indireta (autarquias, fundações, empresas públicas e sociedades de economia mista).

2 - Inclui instituidores de pensão.

3 - Acumulado de jan/97 a dez/97 contra jan/96 a dez/96.

* provisorio

Acum. últimos 12 meses
var. %s/ mesmo mês ano
anterior



1.6 - Despesa de Pessoal da União - Aposentado ^{1,2}

Valores Reais ³ - dez/97							R\$ milhões
Mês	Mensal			Acumulado 12 últimos meses			
	Valor R\$ milhões	Variação % s/		Valor R\$ milhões	Variação % s/		
		Mês Anterior	Mesmo Mês Ano Anterior		Mês Anterior	Mesmo Mês Ano Anterior ⁴	
Dez-96	1.892	13,5	12,5	18.353	1,2	-2,7	
Jan-97	1.507	-20,3	3,7	18.408	0,3	-0,8	
Fev	1.437	-4,6	-0,2	18.404	0,0	0,1	
Mar	1.366	-5,0	4,0	18.457	0,3	0,5	
Abr	1.466	7,3	-6,0	18.364	-0,5	-1,1	
Mai	1.415	-3,5	1,6	18.385	0,1	-0,3	
Jun	2.053	45,1	-2,8	18.326	-0,3	-2,1	
Jul	1.465	-28,7	4,9	18.395	0,4	-1,1	
Ago	1.412	-3,6	2,4	18.428	0,2	-1,4	
Set	1.423	0,7	4,7	18.492	0,3	-1,2	
Out	1.416	-0,5	1,8	18.517	0,1	-2,5	
Nov	1.945	37,4	16,7	18.796	1,5	3,6	
Dez*	2.638	35,6	39,5	19.542	4,0	6,5	

Fonte: Secretaria do Tesouro Nacional. Os dados foram apurados pelo critério de competência.

1 - Inclui administração direta (executivo civil e militar, legislativo e judiciário) e administração indireta (autarquias, fundações, empresas públicas e sociedades de economia mista).

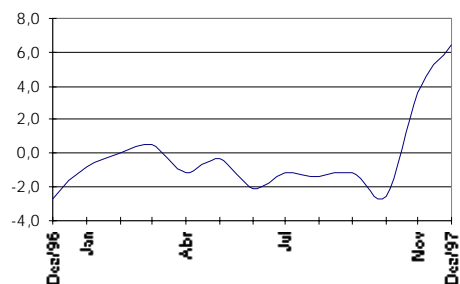
2 - Inclui instituidores de pensão.

3 - Valores inflacionados pelo IGP-DI/FGV.

4 - Acumulado de jan/97 a dez/97 contra jan/96 a dez/96.

* provisorio

Acum. últimos 12 meses
var. %s/ mesmo mês ano
anterior

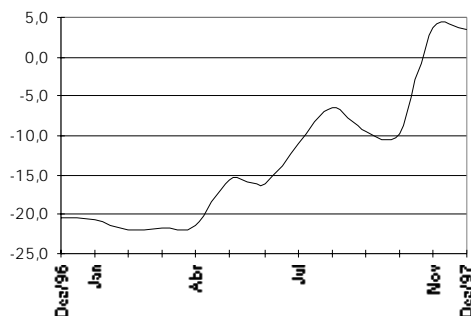


1.7 - Despesa de Pessoal da União - Transferências ¹

Valores Nominais - dez/97

R\$ milhões

Acum. últimos 12 meses
var. %s/ mesmo mês ano
anterior



Mês	Mensal			Acumulado 12 últimos meses		
	Valor R\$ milhões	Variação % s/		Valor R\$ milhões	Variação % s/	
		Mês Anterior	Mesmo Mês Ano Anterior		Mês Anterior	Mesmo Mês Ano Anterior ³
Dez-96	248	283,7	26,0	2.054	2,6	-20,4
Jan-97	340	37,2	19,4	2.109	2,7	-20,6
Fev	86	-74,7	-52,0	2.016	-4,4	-21,8
Mar	182	112,6	-0,1	2.016	0,0	-21,6
Abr	163	-10,4	-2,8	2.011	-0,2	-21,6
Mai	266	62,8	75,2	2.125	5,7	-15,7
Jun	151	-43,2	-25,5	2.074	-2,4	-16,1
Jul	154	1,7	17,9	2.097	1,1	-11,1
Ago	153	-0,6	26,4	2.129	1,5	-6,3
Set	93	-38,9	-44,7	2.053	-3,6	-9,5
Out	137	47,1	-9,5	2.039	-0,7	-9,7
Nov	103	-25,0	59,5	2.077	1,9	3,7
Dez*	295	186,1	19,0	2.124	2,3	3,4

Fonte: Secretaria do Tesouro Nacional. Os dados foram apurados pelo critério de competência.

1- Transferências referem-se ao repasse de recursos federais a Estados, Municípios e DF para pagamento de pessoal.

2- Acumulado de jan/97 a dez/97 contra jan/96 a dez/96.

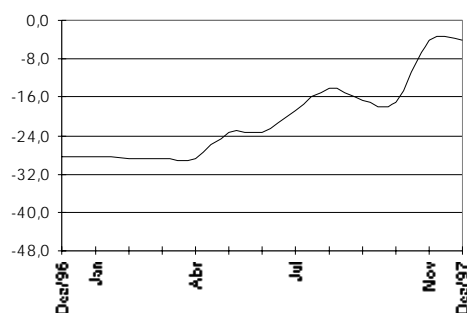
* provisório

1.8 - Despesa de Pessoal da União - Transferências ¹

Valores Reais² - dez/97

R\$ milhões

Acum. últimos 12 meses
var.%s/mesmo mês ano
anterior



Mês	Mensal			Acumulado 12 últimos meses		
	Valor R\$ milhões	Variação % s/		Valor R\$ milhões	Variação % s/	
		Mês Anterior	Mesmo Mês Ano Anterior		Mês Anterior	Mesmo Mês Ano Anterior ³
Dez-96	266	280,3	15,2	2.287	1,6	-28,2
Jan-97	360	35,0	9,4	2.317	1,4	-28,3
Fev	90	-74,9	-55,8	2.203	-4,9	-29,0
Mar	190	110,2	-9,0	2.184	-0,8	-28,8
Abr	169	-10,9	-11,3	2.163	-1,0	-28,7
Mai	275	62,3	62,0	2.268	4,9	-23,3
Jun	155	-43,5	-30,8	2.199	-3,0	-23,5
Jul	158	1,6	10,7	2.214	0,7	-18,7
Ago	157	-0,6	18,7	2.239	1,1	-14,2
Set	95	-39,3	-48,3	2.150	-4,0	-16,9
Out	140	46,6	-15,5	2.124	-1,2	-16,9
Nov	104	-25,6	48,2	2.158	1,6	-4,1
Dez*	295	184,1	10,7	2.186	1,3	-4,4

Fonte: Secretaria do Tesouro Nacional. Os dados foram apurados pelo critério de competência.

1- Transferências referem-se ao repasse de recursos federais a Estados, Municípios e DF para pagamento de pessoal.

2- Valores inflacionados pelo IGP-DI/FGV.

3- Acumulado de jan/97 a dez/97 contra jan/96 a dez/96.

* provisório

1.9 - Despesa de Pessoal da União - Executivo ^{1,2}

Valores Nominais - dez/97

R\$ milhões

Mês	Mensal			Acumulado 12 últimos meses		
	Valor R\$ milhões	Variação % s/		Valor R\$ milhões	Variação % s/	
		Mês Anterior	Mesmo Mês Ano Anterior ³		Mês Anterior	Mesmo Mês Ano Anterior ³
Dez-96	4.011	14,1	16,6	34.218	1,7	8,7
Jan-97	3.221	-19,7	-1,8	34.159	-0,2	8,0
Fev	2.544	-21,0	4,2	34.260	0,3	8,0
Mar	2.528	-0,6	8,1	34.450	0,6	7,8
Abr	2.724	7,8	5,2	34.584	0,4	6,7
Mai	2.661	-2,3	7,1	34.760	0,5	6,9
Jun	3.396	27,6	29,6	35.536	2,2	10,5
Jul	2.751	-19,0	-12,1	35.155	-1,1	6,8
Ago	2.572	-6,5	-4,2	35.043	-0,3	4,4
Set	2.728	6,0	8,9	35.266	0,6	5,0
Out	2.709	-0,7	3,7	35.362	0,3	3,6
Nov	3.915	44,5	11,3	35.761	1,1	6,3
Dez*	5.100	30,3	27,1	36.850	3,0	7,7

Fonte: Secretaria do Tesouro Nacional. Os dados foram apurados pelo critério de competência.

1- Inclui administração direta (civil e militar) e administração indireta (autarquias,

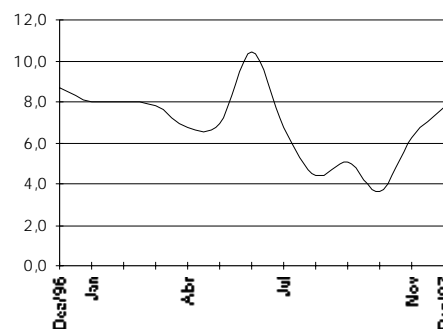
fundações, empresas públicas e sociedade de economia mista).

2- Inclui ativos, aposentados e instituidores de pensão.

3- Acumulado de jan/97 a dez/97 contra jan/96 a dez/96.

* provisório

Acum. últimos 12 meses
var. %s/mesmo mês ano
anterior



1.10 - Despesa de Pessoal da União - Executivo ^{1,2}

Valores Reais ³ - dez/97

R\$ milhões

Mês	Mensal			Acumulado 12 últimos meses		
	Valor R\$ milhões	Variação % s/		Valor R\$ milhões	Variação % s/	
		Mês Anterior	Mesmo Mês Ano Anterior ⁴		Mês Anterior	Mesmo Mês Ano Anterior ⁴
Dez-96	4.311	13,1	6,6	37.904	0,7	-2,2
Jan-97	3.408	-20,9	-10,0	37.526	-1,0	-2,3
Fev	2.681	-21,4	-4,2	37.408	-0,3	-1,9
Mar	2.633	-1,8	-1,5	37.368	-0,1	-1,8
Abr	2.821	7,1	-4,1	37.248	-0,3	-2,7
Mai	2.747	-2,6	-0,9	37.222	-0,1	-2,3
Jun	3.482	26,8	20,4	37.813	1,6	1,3
Jul	2.818	-19,1	-17,5	37.214	-1,6	-1,8
Ago	2.636	-6,4	-10,0	36.920	-0,8	-3,9
Set	2.779	5,4	1,8	36.970	0,1	-3,1
Out	2.751	-1,0	-3,2	36.879	-0,2	-4,3
Nov	3.942	43,3	3,4	37.009	0,4	-1,7
Dez*	5.100	29,4	18,3	37.797	2,1	-0,3

Fonte: Secretaria do Tesouro Nacional. Os dados foram apurados pelo critério de competência.

1- Inclui administração direta (civil e militar) e administração indireta (autarquias, fundações, empresas públicas e sociedades de economia mista).

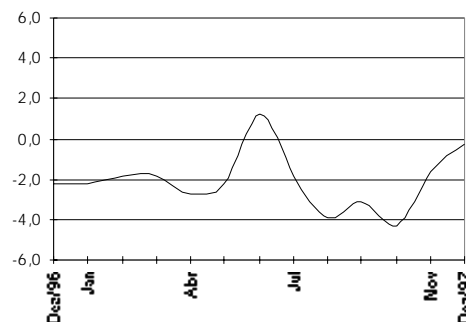
2- Inclui ativos, aposentados e instituidores de pensão.

3- Valores inflacionados pelo IGP-DI/FGV.

4- Acumulado de jan/97 a dez/97 contra jan/96 a dez/96.

* provisório

Acum. últimos 12 meses
var. s/% mesmo mês ano
anterior

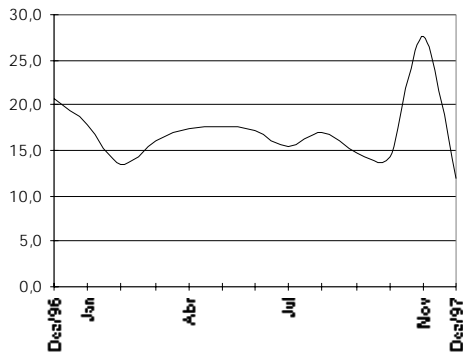


1.11 - Despesa de Pessoal da União - Legislativo ¹

Valores Nominais - dez/97

R\$ milhões

Acum. últimos 12 meses
var. %s/ mesmo mês ano
anterior



Mês	Mensal			Acumulado 12 últimos meses		
	Valor R\$ milhões	Variação % s/		Valor R\$ milhões	Variação % s/	
		Mês Anterior	Mesmo Mês Ano Anterior		Mês Anterior	Mesmo Mês Ano Anterior ²
Dez-96	339	816,1	34,9	1.444	6,5	20,8
Jan-97	157	-53,7	12,3	1.461	1,2	18,0
Fev	148	-5,7	2,6	1.465	0,3	13,5
Mar	120	-19,0	37,5	1.498	2,2	16,1
Abr	116	-3,2	31,0	1.525	1,8	17,3
Mai	103	-11,5	14,0	1.538	0,8	17,7
Jun	166	61,2	17,0	1.562	1,6	17,2
Jul	170	2,6	29,6	1.601	2,5	15,5
Ago	111	-34,7	21,4	1.620	1,2	16,9
Set	102	-8,4	13,6	1.632	0,7	14,7
Out	93	-8,8	43,5	1.660	1,7	14,4
Nov	108	15,9	190,4	1.731	4,2	27,6
Dez*	223	107,5	-34,2	1.615	-6,7	11,8

Fonte: Secretaria do Tesouro Nacional. Os dados foram apurados pelo critério de competência.

1- Inclui ativos, aposentados e instituidores de pensão.

2- Acumulado de jan/97 a dez/97 contra jan/96 a dez/96.

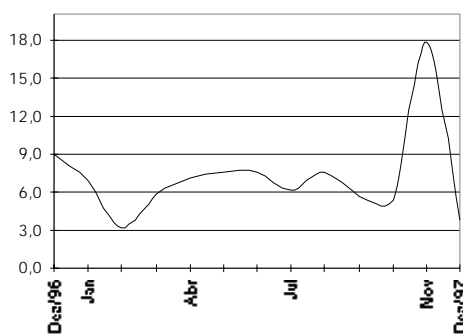
* provisório

1.12 - Despesa de Pessoal da União - Legislativo ¹

Valores Reais² - dez/97

R\$ milhões

Acum. últimos 12 meses
var. %s/mesmo mês ano
anterior



Mês	Mensal			Acumulado 12 últimos meses		
	Valor R\$ milhões	Variação % s/		Valor R\$ milhões	Variação % s/	
		Mês Anterior	Mesmo Mês Ano Anterior		Mês Anterior	Mesmo Mês Ano Anterior ³
Dez-96	364	808,1	23,4	1.599	4,5	8,9
Jan-97	166	-54,4	2,9	1.603	0,3	6,9
Fev	156	-6,1	-5,7	1.594	-0,6	3,2
Mar	125	-19,9	25,3	1.619	1,6	5,8
Abr	120	-3,8	19,5	1.639	1,2	7,0
Mai	106	-11,7	5,4	1.644	0,3	7,6
Jun	170	60,1	8,8	1.658	0,8	7,5
Jul	174	2,5	21,7	1.689	1,9	6,1
Ago	114	-34,6	14,0	1.703	0,8	7,6
Set	104	-8,9	6,2	1.709	0,4	5,6
Out	94	-9,1	34,0	1.733	1,4	5,3
Nov	108	15,0	169,7	1.801	3,9	17,7
Dez*	223	106,1	-38,8	1.660	-7,8	3,8

Fonte: Secretaria do Tesouro Nacional. Os dados foram apurados pelo critério de competência.

1- Inclui ativos, aposentados e instituidores de pensão.

2- Valores inflacionados pelo IGP-DI/FGV.

3- Acumulado de jan/97 a dez/97 contra jan/96 a dez/96.

* provisório

1.13 - Despesa de Pessoal da União - Judiciário ¹

Valores Nominais - dez/97				R\$ milhões		
Mês	Mensal		Acumulado 12 últimos meses			
	Valor R\$ milhões	Variação % s/ Mês Anterior Mesmo Mês Ano Anterior		Valor R\$ milhões	Variação % s/ Mês Anterior Mesmo Mês Ano Anterior ²	
Dez-96	464	48,8	-2,0	3.185	-0,3	24,0
Jan-97	302	-34,8	15,9	3.226	1,3	21,0
Fev	288	-4,9	31,4	3.295	2,1	21,8
Mar	289	0,5	38,9	3.376	2,5	16,6
Abr	283	-2,0	25,1	3.432	1,7	16,8
Mai	371	31,1	63,2	3.576	4,2	21,8
Jun	433	16,6	43,8	3.708	3,7	24,5
Jul	319	-26,4	36,3	3.793	2,3	26,9
Ago	298	-6,5	24,9	3.852	1,6	27,3
Set	296	-0,5	25,8	3.913	1,6	28,0
Out	316	6,5	22,0	3.970	1,5	27,3
Nov	222	-29,6	-28,6	3.881	-2,2	21,5
Dez*	550	147,4	18,7	3.968	2,2	24,6

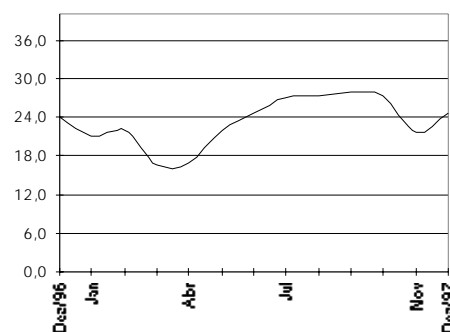
Fonte: Secretaria do Tesouro Nacional. Os dados foram apurados pelo critério de competência.

1- Inclui ativos, aposentados e instituidores de pensão.

2- Acumulado de jan/97 a dez/97 contra jan/96 a dez/96.

* provisório

Acum. últimos 12 meses
var. %s/ mesmo mês ano
anterior



1.14 - Despesa de Pessoal da União - Judiciário ¹

Valores Reais ² - dez/97				R\$ milhões		
Mês	Mensal		Acumulado 12 últimos meses			
	Valor R\$ milhões	Variação % s/ Mês Anterior Mesmo Mês Ano Anterior		Valor R\$ milhões	Variação % s/ Mês Anterior Mesmo Mês Ano Anterior ³	
Dez-96	498	47,5	-10,3	3.523	-1,6	12,4
Jan-97	320	-35,8	6,2	3.541	0,5	10,0
Fev	303	-5,3	20,8	3.593	1,5	11,2
Mar	301	-0,7	26,5	3.657	1,8	6,1
Abr	293	-2,6	14,1	3.693	1,0	6,3
Mai	383	30,7	50,9	3.822	3,5	11,2
Jun	444	15,7	33,7	3.934	2,9	13,9
Jul	326	-26,4	27,9	4.005	1,8	16,4
Ago	305	-6,5	17,3	4.050	1,1	16,9
Set	302	-1,0	17,6	4.096	1,1	17,8
Out	320	6,1	13,9	4.135	1,0	17,4
Nov	224	-30,1	-33,7	4.021	-2,8	12,3
Dez*	550	145,7	10,4	4.073	1,3	15,6

Fonte: Secretaria do Tesouro Nacional. Os dados foram apurados pelo critério de competência.

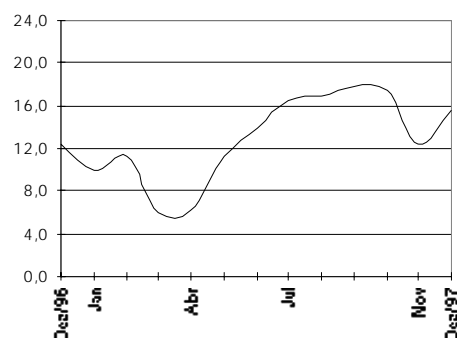
1- Inclui ativos, aposentados e instituidores de pensão.

2- Valores inflacionados pelo IGP-DI/FGV.

3- Acumulado de jan/97 a dez/97 contra jan/96 a dez/96.

* provisório

Acum. últimos 12 meses
var. %s/ mesmo mês ano
anterior



DESPESAS

1.15 - Despesa de Pessoal Civil do Executivo¹ por Ministérios

	Valores Nominais - dez/97				R\$ mil		
	Composição				Variação % s/		
	Mês	%	Acumulado	%	Mês	Ano Anterior	
		12 últ.meses			Anterior	Mês	Acum. 12 meses ⁴
Presidência ²	21.125	0,98	168.801	0,78	-17,5	16,6	8,3
EMFA	2.202	0,10	21.149	0,10	-19,8	22,3	6,9
Adm. e Ref. Estado	3.654	0,17	32.788	0,15	-14,6	7,5	-1,5
Aeronautica	37.979	1,77	367.249	1,70	-10,5	17,3	-1,6
Agricultura	52.423	2,44	528.311	2,44	-16,4	7,0	-22,6
Assuntos Fundiários	24.984	1,16	233.929	1,08	-13,6	-	-
Ciência e Tecnologia	31.555	1,47	172.100	0,80	90,6	111,4	18,5
Fazenda	232.726	10,85	2.560.129	11,83	-19,5	0,5	8,3
Educação	547.618	25,52	5.140.076	23,76	-5,1	9,6	4,7
Esportes	378	0,02	3.304	0,02	-4,1	11,0	-2,0
Exército	33.253	1,55	397.537	1,84	-27,3	-2,9	2,9
Ind. e Comércio	9.049	0,42	77.950	0,36	15,0	19,9	19,8
Justiça	166.770	7,77	1.534.536	7,09	13,9	27,5	23,7
Marinha	41.832	1,95	314.065	1,45	23,1	61,2	6,7
Minas e Energia	6.997	0,33	68.432	0,32	-16,6	6,7	4,3
Previdência	231.460	10,79	2.562.058	11,84	-21,8	1,0	4,7
Relações Exteriores ³	9.539	0,44	112.760	0,52	-31,2	8,7	10,3
Saúde	351.390	16,38	3.781.012	17,48	-18,5	5,5	5,9
Trabalho	62.793	2,93	663.091	3,06	-16,3	2,5	6,7
Transporte	86.851	4,05	1.008.567	4,66	-27,6	-0,9	3,5
Comunicações	39.024	1,82	420.113	1,94	-16,9	14,1	7,8
Cultura	8.251	0,38	81.346	0,38	-10,8	-5,5	0,6
Meio-Ambiente	35.355	1,65	377.701	1,75	-19,4	3,2	2,8
Planejamento	47.644	2,22	441.581	2,04	-6,9	8,7	5,2
AGU	1.837	0,09	17.564	0,08	-16,2	10,9	18,1
Ex-Territórios	59.152	2,76	549.075	2,54	-18,7	23,0	-0,4
Total	2.145.840	100,0	21.635.223	100,0	-45,9	10,2	79,1

Fonte: SIAPE - MARE. Os dados foram calculados pelo regime de competência

1- Inclui administração direta, fundações e autarquias.

2- Inclui os gastos da Vice-Presidência e da SAE

3- Não inclui gastos com pessoal lotado no exterior.

4 - Variação do acumulado de jan-97/dez-97 contra o acumulado de jan-96/dez-96.

1.16 - Despesa de Pessoal Civil do Executivo¹ por Ministérios

	Valores Reais ² dez/97				R\$ mil		
	Composição				Variação % s/		
	Mês	%	Acumulado	%	Mês	Ano Anterior	
		12 últ.meses		Anterior	Mês	Acum. 12 meses ⁵	
Presidência ³	21.125	1,0	168.956	0,8	-17,5	13,0	3,8
EMFA	2.202	0,1	21.169	0,1	-19,8	18,6	0,7
Adm. e Ref. Estado	3.654	0,2	32.847	0,2	-14,6	4,2	-6,7
Aeronautica	37.979	1,8	367.761	1,7	-10,5	13,6	-11,8
Agricultura	52.423	2,4	529.081	2,4	-16,4	3,7	-29,3
Assuntos Fundiários	24.984	1,2	233.274	1,1	-13,6	-	-
Ciência e Tecnologia	31.555	1,5	172.307	0,8	90,6	104,9	12,9
Fazenda	232.726	10,8	2.564.232	11,8	-19,5	-2,6	3,0
Educação	547.618	25,5	5.147.653	23,8	-5,1	6,2	0,0
Esportes	378	0,0	3.309	0,0	-4,1	7,6	-2,4
Exército	33.253	1,5	398.126	1,8	-27,3	-5,9	-3,4
Ind. e Comércio	9.049	0,4	78.049	0,4	15,0	16,2	13,7
Justiça	166.770	7,8	1.536.632	7,1	13,9	23,6	19,3
Marinha	41.832	1,9	314.516	1,5	23,1	56,3	0,0
Minas e Energia	6.997	0,3	68.529	0,3	-16,6	3,4	-1,0
Previdência	231.460	10,8	2.565.857	11,8	-21,8	-2,1	-0,9
Relações Exteriores ⁴	9.539	0,4	112.905	0,5	-31,2	5,4	0,0
Saúde	351.390	16,4	3.786.735	17,5	-18,5	2,3	-0,5
Trabalho	62.793	2,9	664.124	3,1	-16,3	-0,6	1,7
Transporte	86.851	4,0	1.010.046	4,7	-27,6	-4,0	-2,9
Comunicações	39.024	1,8	420.685	1,9	-16,9	10,6	1,9
Cultura	8.251	0,4	81.474	0,4	-10,8	-8,5	-3,8
Meio-Ambiente	35.355	1,6	378.253	1,7	-19,4	0,0	-2,5
Planejamento	47.644	2,2	442.216	2,0	-6,9	5,3	0,6
AGU	1.837	0,1	17.590	0,1	-16,2	7,5	15,2
Ex-Territórios	59.152	2,8	549.641	2,5	-18,7	19,2	-7,6
Total	2.145.840	100,0	21.665.966	100,0	-12,6	5,1	0,6

Fonte: SIAPE - MARE. Os dados foram calculados pelo regime de competência

1- Inclui administração direta, fundações e autarquias.

2- Valores inflacionados pelo IGP-DI/FGV.

3- Inclui os gastos da Vice-Presidência e da SAE

4- Não inclui gastos com pessoal lotado no exterior.

5 - Variação do acumulado de jan-97/dez-97 contra o acumulado de jan-96/dez-96.

1.17 - Despesa de Pessoal Civil do Executivo

Presidência ¹

Valores Nominais - dez/97

R\$ mil

	Composição				Variação % s/		
	Mês	%	Acum.12	%	Mês anterior	Ano Anterior	
			Últ.Meses			Mês	Acum. 12 meses ¹
Presidência	20.979	89,93	167.224	88,04	-53,0	-2,4	13,7
Vice-Presidência	146	0,63	1.578	0,83	-18,1	-4,1	1,0
EMFA	2.202	9,44	21.149	11,13	-19,8	22,3	6,9
Total	23.327	100,0	189.951	100,0	-17,8	17,1	8,1

Fonte: SIAPE - MARE. Os dados foram calculados pelo regime de competência.

1 - Variação do acumulado de jan-97/dez-97 contra o acumulado de jan-96/dez-96.

1.18 - Despesa de Pessoal Civil do Executivo

Ministério da Administração Federal e Reforma do Estado

Valores Nominais - dez/97

R\$ mil

	Composição				Variação % s/		
	Mês	%	Acum.12	%	Mês anterior	Ano Anterior	
			Últ.Meses			Mês	Acum. 12 meses ¹
Adm. Direta	3.082	84,36	26.966	82,24	-14,0	13,5	0,8
ENAP	572	15,64	5.822	17,76	-17,8	-16,3	-10,8
Total	3.654	100,0	32.788	100,0	-14,6	7,5	-1,5

Fonte: SIAPE - MARE. Os dados foram calculados pelo regime de competência.

1 - Variação do acumulado de jan-97/dez-97 contra o acumulado de jan-96/dez-96.

1.19 - Despesa de Pessoal Civil do Executivo

Ministério da Ciência e Tecnologia

Valores Nominais - dez/97

R\$ mil

	Composição				Variação % s/		
	Mês	%	Acum.12	%	Mês anterior	Ano Anterior	
			Últ.Meses			Mês	Acum. 12 meses ¹
Adm. Direta	20.165	63,90	97.897	56,88	137,4	174,2	36,9
CNPq	9.677	30,67	66.239	38,49	34,3	47,1	-2,4
Centro Tec. para Inform.	1.713	5,43	7.964	4,63	99,8	179,6	44,4
Total	31.555	100,0	172.100	100,0	90,6	111,4	18,5

Fonte: SIAPE - MARE. Os dados foram calculados pelo regime de competência.

1 - Variação do acumulado de jan-97/dez-97 contra o acumulado de jan-96/dez-96.

1.20 - Despesa de Pessoal Civil do Executivo

Ministério da Fazenda

Valores Nominais - dez/97

R\$ mil

	Composição				Variação % s/		
	Mês	%	Acum.12 Últ.Meses	%	Mês anterior	Ano Anterior	
						Mês	Acum. 12 meses ¹
A dm. Direta	227.837	97,90	2.445.830	95,54	-19,6	2,5	7,9
Com. Val. Mobiliários	2.173	0,93	19.905	0,78	-4,4	3,1	8,6
Sup. de Seg. Privados	2.698	1,16	31.173	1,22	-23,6	0,9	7,6
SUNAB	19	0,01	63.222	2,47	-77,1	-99,6	29,4
Total	232.726	100,0	2.560.129	100,0	-19,5	0,5	8,3

Fonte: SIAPE - MARE. Os dados foram calculados pelo regime de competência.

1 - Variação do acumulado de jan-97/dez-97 contra o acumulado de jan-96/dez-96.

1.21 - Despesa de Pessoal Civil do Executivo

Ministério da Educação e do Desporto

Valores Nominais - dez/97

R\$ mil

	Composição				Variação % s/		
	Mês	%	Acum.12 Últ.Meses	%	Mês anterior	Ano Anterior	
						Mês	Acum. 12 meses ¹
A dm. Direta	19.970	3,65	181.577	3,53	-3,0	29,7	6,2
Inst. de Ensino de 2º Grau ²	51.431	9,39	449.468	8,74	1,0	8,7	6,8
Inst. de Ensino de 3º Grau ³	454.427	82,98	4.315.087	83,95	7,6	-3,0	-7,7
Centros Fed. de Educação Tecnológica	13.849	2,53	123.641	2,41	-2,0	5,6	4,6
CAPES	786	0,14	4.735	0,09	41,7	71,9	14,1
Fund. Assist. ao Estudante	0	0,00	5.438	0,11	-	-100,0	-77,2
Fund. Nac. Des. da Educ.	2.305	0,42	18.067	0,35	-15,2	266,7	205,5
Fund. Joaquim Nabuco	2.349	0,43	15.898	0,31	33,2	64,8	7,9
Inst. Nac. de Educ. de Surdos	1.352	0,25	14.474	0,28	-14,1	4,8	11,9
Inst. Benjamin Constant	856	0,16	9.387	0,18	-16,2	2,7	10,2
Inst. Nac. de Estudos Pesq. Educacionais	293	0,05	2.303	0,04	-14,5	-	-
Total	547.618	100,0	5.140.076	100,0	-5,1	9,6	4,7

Fonte: SIAPE - MARE. Os dados foram calculados pelo regime de competência.

1 - Variação do acumulado de jan-97/dez-97 contra o acumulado de jan-96/dez-96.

2- Inclui colégios, escolas técnicas e escolas agrotécnicas.

3- Inclui faculdades, fundações e universidades federais.

1.22 - Despesa de Pessoal Civil do Executivo

Ministério da Indústria, Comércio e Turismo

Valores Nominais - dez/97

R\$ mil

	Composição				Variação % s/		
	Mês	%	Acum.12	%	Mês	Ano Anterior	
	Últ.Meses				anterior	Mês	Acum. 12 meses ¹
A dm . Direta	1.879	20,76	17.543	0,34	-10,2	1,7	16,3
Inst. Brasileiro de Turismo	894	9,88	9.643	0,19	-21,5	-22,7	-5,1
INMETRO	2.841	31,39	25.710	0,50	17,4	30,9	27,0
INPI	3.436	37,97	25.053	0,49	54,8	91,1	31,9
Total	9.049	100,0	77.950	100,0	15,0	19,9	19,8

Fonte: SIAPE - MARE. Os dados foram calculados pelo regime de competência.

1 - Variação do acumulado de jan-97/dez-97 contra o acumulado de jan-96/dez-96.

1.23 - Despesa de Pessoal Civil do Executivo

Ministério da Justiça

Valores Nominais - dez/97

R\$ mil

	Composição				Variação % s/		
	Mês	%	Acum.12	%	Mês	Ano Anterior	
	Últ.Meses				anterior	Mês	Acum. 12 meses ¹
A dm . Direta	40.062	24,02	515.779	33,61	-10,2	0,7	28,2
Depart. de Polícia Federal	119.180	71,46	942.377	61,41	28,4	48,5	24,1
Fund. Nacional do Índio	6.944	4,16	71.417	4,65	-15,2	0,2	-0,4
Cons.Admin.Defesa Econômica	180	0,11	1.519	0,10	-18,1	45,2	0,0
Defensoria Pública União	404	0,24	3.444	0,22	-29,7	58,0	37,1
Total	166.770	100,0	1.534.536	100,0	13,9	27,5	23,7

Fonte: SIAPE - MARE. Os dados foram calculados pelo regime de competência.

1 - Variação do acumulado de jan-97/dez-97 contra o acumulado de jan-96/dez-96.

1.24 - Despesa de Pessoal Civil do Executivo

Ministério de Minas e Energia

Valores Nominais - dez/97

R\$ mil

	Composição				Variação % s/		
	Mês	%	Acum.12	%	Mês	Ano Anterior	
	Últ.Meses				anterior	Mês	Acum. 12 meses ¹
A dm . Direta	5.047	72,14	50.428	73,69	-15,8	12,4	3,7
Depart. Nac. de Prod. Mineral	1.949	27,86	18.004	26,31	-18,3	-4,1	6,1
Total	6.997	100,0	68.432	100,0	-16,6	6,7	4,3

Fonte: SIAPE - MARE. Os dados foram calculados pelo regime de competência.

1 - Variação do acumulado de jan-97/dez-97 contra o acumulado de jan-96/dez-96.

1.25 - Despesa de Pessoal Civil do Executivo

Ministério da Previdência e Assistência Social

Valores Nominais - dez/97

R\$ mil

	Composição				Variação % s/		
	Mês	%	Acum.12	%	Mês	Ano Anterior	
	Últ.Meses				anterior	Mês	Acum. 12 meses ¹
Adm. Direta	7.792	3,37	75.380	2,94	-15,4	18,2	5,1
INSS	223.668	96,63	2.486.678	97,06	-22,1	1,4	4,8
Total	231.460	100,0	2.562.058	100,0	-21,8	1,0	4,7

Fonte: SIAPE - MARE. Os dados foram calculados pelo regime de competência.

1 - Variação do acumulado de jan-97/dez-97 contra o acumulado de jan-96/dez-96.

1.26 - Despesa de Pessoal Civil do Executivo

Ministério das Relações Exteriores ¹

Valores Nominais - dez/97

R\$ mil

	Composição				Variação % s/		
	Mês	%	Acum.12	%	Mês	Ano Anterior	
	Últ.Meses				anterior	Mês	Acum. 12 meses ²
Adm. Direta	9.469	99,27	111.969	99,30	-31,3	9,2	10,5
Fund. Alexandre de Gusmão	69	0,73	791	0,70	-20,7	-1,6	-11,5
Total	9.539	100,0	112.760	100,0	-31,2	8,7	10,3

Fonte: SIAPE - MARE. Os dados foram calculados pelo regime de competência.

1 - Exclui despesa de pessoal lotado no exterior.

2 - Variação do acumulado de jan-97/dez-97 contra o acumulado de jan-96/dez-96.

1.27 - Despesa de Pessoal Civil do Executivo

Ministério da Saúde

Valores Nominais - dez/97

R\$ mil

	Composição				Variação % s/		
	Mês	%	Acum.12	%	Mês	Ano Anterior	
	Últ.Meses				anterior	Mês	Acum. 12 meses ¹
Adm. Direta	248.733	70,79	2.694.633	71,27	-20,0	6,1	5,9
Fund. Oswaldo Cruz	12.978	3,69	116.040	3,07	-1,3	32,6	20,2
Inst. Nac. de Alim. e Nutrição	0	0,00	732	0,02	-	-100,0	-47,4
Fund. Nacional de Saúde	89.679	25,52	969.607	25,64	-16,5	4,1	4,6
Total	351.390	100,0	3.781.012	100,0	-18,5	5,5	5,9

Fonte: SIAPE - MARE. Os dados foram calculados pelo regime de competência.

1 - Variação do acumulado de jan-97/dez-97 contra o acumulado de jan-96/dez-96.

1.28 - Despesa de Pessoal Civil do Executivo

Ministério do Trabalho

Valores Nominais - dez/97

R\$ mil

	Composição				Variação % s/		
	Mês	%	Acum. 12 Últ. Meses	%	Mês anterior	Ano Anterior	
						Mês	Acum. 12 meses ¹
Adm. Direta	61.257	97,55	653.060	98,49	-17,2	6,6	7,2
Fund. Jorge Duprat Figueiredo	1.536	2,45	10.030	1,51	39,2	45,5	6,8
Total	62.793	100,0	663.091	100,0	-16,3	2,5	6,7

Fonte: SIAPE - MARE. Os dados foram calculados pelo regime de competência.

1 - Variação do acumulado de jan-97/dez-97 contra o acumulado de jan-96/dez-96.

1.29 - Despesa de Pessoal Civil do Executivo

Ministério dos Transportes

Valores Nominais - dez/97

R\$ mil

	Composição				Variação % s/		
	Mês	%	Acum. 12 Últ. Meses	%	Mês anterior	Ano Anterior	
						Mês	Acum. 12 meses ²
Adm. Direta	48.630	55,99	559.764	55,50	-27,3	1,5	4,7
DNER	38.221	44,01	448.803	44,50	-28,1	3,5	2,6
Total	86.851	100,0	1.008.567	100,0	-27,6	-0,9	3,5

Fonte: SIAPE - MARE. Os dados foram calculados pelo regime de competência.

1 - Variação do acumulado de jan-97/dez-97 contra o acumulado de jan-96/dez-96.

1.30 - Despesa de Pessoal Civil do Executivo

Ministério da Cultura

Valores Nominais - dez/97

R\$ mil

	Composição				Variação % s/		
	Mês	%	Acum. 12 Últ. Meses	%	Mês anterior	Ano Anterior	
						Mês	Acum. 12 meses ²
Adm. Direta	1.454	17,62	14.006	17,22	-14,3	-1,7	4,9
Fund. Casa de Rui Barbosa	409	4,96	4.716	5,80	-25,2	-32,6	-1,2
Fund. Biblioteca Nacional	1.365	16,55	13.421	16,50	-9,9	0,7	1,0
Fund. Cultural Palmares	149	1,80	1.355	1,67	-9,7	20,7	0,2
Inst. Br. do Patr. Hist. Art. Nac.	3.619	43,87	34.839	42,83	-7,3	2,8	0,4
Inst. Brasil. de Arte e Cultura	1.255	15,21	13.008	15,99	-11,7	-16,3	-2,0
Total	8.251	100,0	81.346	100,0	-10,8	-5,5	0,6

Fonte: SIAPE - MARE. Os dados foram calculados pelo regime de competência.

1 - Variação do acumulado de jan-97/dez-97 contra o acumulado de jan-96/dez-96.

1.31 - Despesa de Pessoal Civil do Executivo

Ministério do Meio Ambiente, dos Rec. Hídricos e da Amazônia Legal

Valores Nominais - dez/97

R\$ mil

	Composição				Variação % s/		
	Mês	%	Acum.12 Últ.Meses	%	Mês anterior	Ano Anterior	
						Mês	Acum. 12 meses ²
A dm . Direta	862	2,44	8.044	2,13	-8,3	57,7	50,7
IBAMA	19.294	54,57	196.118	51,92	-15,1	0,0	-0,8
DNOCS	15.198	42,99	173.539	45,95	-24,7	5,9	5,6
Total	35.355	100,0	377.701	100,0	-19,4	3,2	2,8

Fonte: SIAPE - MARE. Os dados foram calculados pelo regime de competência.

1 - Variação do acumulado de jan-97/dez-97 contra o acumulado de jan-96/dez-96.

1.32 - Despesa de Pessoal Civil do Executivo

Ministério do Planejamento e Orçamento

Valores Nominais - dez/97

R\$ mil

	Composição				Variação % s/		
	Mês	%	Acum.12 Últ.Meses	%	Mês anterior	Ano Anterior	
						Mês	Acum. 12 meses ¹
A dm . Direta	5.749	12,07	56.202	12,73	-15,8	-5,1	7,4
IBGE.	28.169	59,12	239.931	54,33	5,3	17,7	4,6
IPEA	4.875	10,23	48.784	11,05	-19,3	10,9	7,2
SUDENE	5.963	12,52	65.807	14,90	-24,4	-10,3	3,0
SUDAM	1.736	3,64	19.915	4,51	-28,2	2,9	7,1
SUFRAMA	1.152	2,42	10.942	2,48	-7,1	22,9	7,3
Total	47.644	100,0	441.581	100,0	-6,9	8,7	5,2

Fonte: SIAPE - MARE. Os dados foram calculados pelo regime de competência.

1 - Variação do acumulado de jan-97/dez-97 contra o acumulado de jan-96/dez-96.

1.33 - Despesa de Pessoal Civil do Executivo

Ex-Territórios

Valores Nominais - dez/97

R\$ mil

	Composição				Variação % s/		
	Mês	%	Acum.12 Últ.Meses	%	Mês anterior	Ano Anterior	
						Mês	Acum. 12 meses ¹
Ex-Territ. Fed. do Acre	3.739	6,32	49.008	8,93	-34,7	-4,6	4,9
Ex-Territ. Fed. do Amapá	26.696	45,13	207.279	37,75	-21,9	95,4	-5,4
Ex-Territ. Fed. de Rondônia	17.832	30,15	175.371	31,94	-1,5	-9,0	3,6
Ex-Territ. Fed. de Roraima	10.885	18,40	117.418	21,38	-26,3	6,5	1,5
Total	59.152	100,0	549.075	100,0	-18,7	23,0	-0,4

Fonte: SIAPE - MARE. Os dados foram calculados pelo regime de competência.

1 - Variação do acumulado de jan-97/dez-97 contra o acumulado de jan-96/dez-96.

DESPESAS

1.34 - Despesa de Pessoal Civil do Executivo Instituições de Ensino Superior

Valores Nominais - dez/97

R\$ mil

	Composição				Variação % s/		
	Mês		Acum.		Mês Anterior	Ano Anterior	
	Mês	%	jan-97 a dez-97	%		Mês	Acum. 12 meses ¹
Fac. e Esc. Federais	10.925	2,40	104.453	2,42	6,5	3,1	4,1
Agric. de Mossoró	1.739	0,38	16.270	0,38	0,2	-8,9	9,7
C. Agrárias do Pará	1.805	0,40	16.188	0,38	0,1	11,1	-2,9
C. Médic. de P. Alegre	870	0,19	8.918	0,21	5,0	8,0	4,0
Eng. de Itajubá	1.602	0,35	14.062	0,33	-2,4	-0,6	3,6
Far. e Od. de Alfenas	964	0,21	8.654	0,20	2,6	-2,7	2,3
Med. do Tr. Mineiro	3.596	0,79	36.976	0,86	17,8	8,2	5,6
Odontol. de Diamantina	348	0,08	3.386	0,08	9,8	3,9	6,6
Fund. Universitárias	109.068	24,00	990.179	22,95	2,7	-46,8	-49,0
Acre	3.119	0,69	28.593	0,66	1,3	-0,4	1,3
Amapá	367	0,08	3.371	0,08	9,7	22,8	-1,7
Amazonas	5.724	1,26	59.395	1,38	18,9	-4,1	0,0
Brasília	13.420	2,95	131.410	3,05	9,3	16,2	6,9
Maranhão	7.865	1,73	78.793	1,83	10,2	16,9	4,4
Mato Grosso	11.365	2,50	88.456	2,05	-16,4	23,9	6,7
Mato Grosso do Sul	9.009	1,98	88.620	2,05	0,5	7,0	27,3
Ouro Preto	3.507	0,77	28.665	0,66	-9,5	13,5	3,3
Pelotas	9.004	1,98	66.388	1,54	-21,7	40,1	5,8
Piauí	6.811	1,50	61.710	1,43	1,5	6,2	-0,1
Rio Grande	6.041	1,33	56.027	1,30	6,0	11,6	2,9
Rondônia	1.657	0,36	14.340	0,33	-2,0	-22,3	2,7
São Carlos	4.371	0,96	40.908	0,95	7,5	14,8	3,6
São João Del Rei	1.095	0,24	9.618	0,22	-1,6	25,1	7,9
Sergipe	4.655	1,02	45.523	1,05	11,2	15,8	-0,7
Uberlândia	12.030	2,65	108.484	2,51	4,3	1,5	2,6
Viçosa	9.029	1,99	79.878	1,85	-2,4	42,5	6,2
Univ. Federais	334.434	73,59	3.220.454	74,63	8,3	10,7	4,4
Alagoas	7.079	1,56	79.927	1,85	25,0	1,6	5,0
Bahia	18.714	4,12	179.590	4,16	9,4	7,1	0,4
Ceará	17.167	3,78	174.459	4,04	15,0	16,2	14,6
Espírito Santo	8.823	1,94	85.548	1,98	10,2	6,1	-0,4
Fluminense	21.262	4,68	215.729	5,00	13,5	12,3	2,5
Goias	10.571	2,33	102.985	2,39	11,3	5,6	5,6
Juiz de Fora	6.640	1,46	66.750	1,55	14,4	21,0	6,9
Lavras	2.479	0,55	20.453	0,47	-6,5	19,4	6,1
Minas Gerais	22.210	4,89	233.658	5,41	22,2	1,3	5,0
Pará	13.347	2,94	143.196	3,32	19,9	6,3	1,1
Paraíba	25.524	5,62	232.500	5,39	1,2	9,1	0,8
Paraná	18.289	4,02	171.534	3,98	6,2	22,0	9,1
Pernambuco	15.433	3,40	152.536	3,53	12,8	3,2	4,2
Rio de Janeiro	5.423	1,19	45.123	1,05	-8,9	43,3	14,1
Fed. do Rio de Janeiro	43.111	9,49	448.681	10,40	13,4	5,2	4,7
Rural de Pernambuco	4.977	1,10	46.972	1,09	7,0	16,2	5,2
Rural do Rio de Janeiro	6.640	1,46	60.935	1,41	-1,8	35,4	8,7
Rio Grande do Norte	16.143	3,55	152.590	3,54	7,1	10,7	5,5
Rio Grande do Sul	20.366	4,48	205.944	4,77	14,9	12,1	6,8
Roraima	1.116	0,25	10.094	0,23	4,5	16,0	14,4
Santa Catarina	25.176	5,54	176.187	4,08	-20,2	13,2	0,0
Santa Maria	13.422	2,95	126.296	2,93	8,7	6,7	3,0
São Paulo	10.520	2,32	88.767	2,06	-7,7	33,8	-1,1
Total	454.427	100,00	4.315.087	100,00	7,6	-3,0	-7,7

Fonte: SIAPE - MARE. Os dados foram calculados pelo regime de competência.

1 - Acumulado de jan/97 a dez/97 sobre acumulado de jan/96 a dez/96.

**1.35 - Comparação entre a Composição %
Despesa de Pessoal ¹ e do Quantitativo de Servidores ²
Por Ministério/Entidade ³**

	Composição - %		
	Despesas	Quantitativo	Índice
	(a)	(b)	(a)/(b)
Presidência ⁴	1,22	1,01	1,21
EMFA	0,12	0,31	0,38
AGU	0,13	0,36	0,36
Ex-Ministérios	0,00	0,00	0,00
Ex-Territórios	3,44	4,76	0,72
Adm. e Ref. do Estado	0,24	0,24	0,98
Aeronautica	1,41	1,83	0,77
Agricultura	4,09	2,21	1,85
Assuntos Fundiários	1,24	1,18	1,05
Ciência e Tecnologia	1,96	0,86	2,28
Comunicações	0,88	0,25	3,56
Cultura	0,46	0,54	0,86
Educação	29,74	32,99	0,90
Esportes	0,03	0,03	0,81
Exército	1,00	2,33	0,43
Fazenda	8,03	4,94	1,62
Ind. e Comércio	0,55	0,45	1,20
Justiça	9,43	4,39	2,15
Marinha	2,07	2,20	0,95
Meio-Ambiente	1,49	1,62	0,92
Minas e Energia	0,93	0,38	2,48
Planejamento	2,17	2,43	0,89
Previdência	8,74	8,62	1,01
Relações Exteriores ⁵	0,32	0,33	0,97
Saúde	16,51	23,22	0,71
Trabalho	2,74	1,53	1,79
Transporte	1,05	0,99	1,07
Total	100,00	100,00	1,00

Fonte: SIAPE - MARE. Os dados referentes à despesa foram calculados pelo regime de competência.

1 - Posição de **Dez/97**.

2- Posição de **Dez/97**

3 - Inclui somente servidores ativos do Poder Executivo.

4 - Inclui os gastos da Vice-Presidência, Fundação Roquette Pinto, AEB e da SAE.

5 - Não inclui, neste cálculo, gastos e quantitativo com pessoal lotado no exterior.

1.36 - Relação entre Despesas com Pessoal¹ e Receita Corrente Líquida da União²

Valores Nominais			R\$ milhões
	Despesa de Pessoal	Receita Corrente Líquida	% de Dep. Pes. / Rec. Cor. Líq. ³
Acum. em 95	37.889	67.298	56,30
Jan-96	3.966	7.194	55,13
Fev	2.984	4.985	59,87
Mar	2.817	9.486	29,69
Abr	3.073	6.200	49,57
Mai	2.953	5.866	50,35
Jun	3.884	6.499	59,77
Jul	3.009	5.777	52,09
Ago	3.136	6.160	50,90
Set	2.998	5.945	50,43
Out	3.089	6.546	47,19
Nov	3.929	6.210	63,26
Dez	5.062	18.484	27,38
Acum. em 1996	40.901	89.353	45,77
Jan-97	4.020	7.738	51,95
Fev	3.065	7.644	40,10
Mar	3.120	8.194	38,07
Abr	3.287	8.680	37,87
Mai	3.401	6.983	48,70
Jun	4.146	7.900	52,49
Jul	3.393	9.613	35,30
Ago	3.134	7.156	43,80
Set	3.219	8.365	38,48
Out	3.255	8.046	40,46
Nov	4.347	6.944	62,60
Dez*	6.169	9.778	63,09
Acum. em 1997	44.557	97.041	45,92

Fonte: STN/MF.

1- Inclui administração direta (executivo civil e militar, legislativo e judiciário) e administração indireta (autarquias, fundações, empresas públicas e sociedade de economia mista).

2- Valores apurados pelo critério de competência.

3- O limite de participação das Despesas de Pessoal X Receita Corrente Líquida definido no L.C. n.º 82/95 (Lei Camata), não poderá exceder a 60% em cada exercício financeiro.

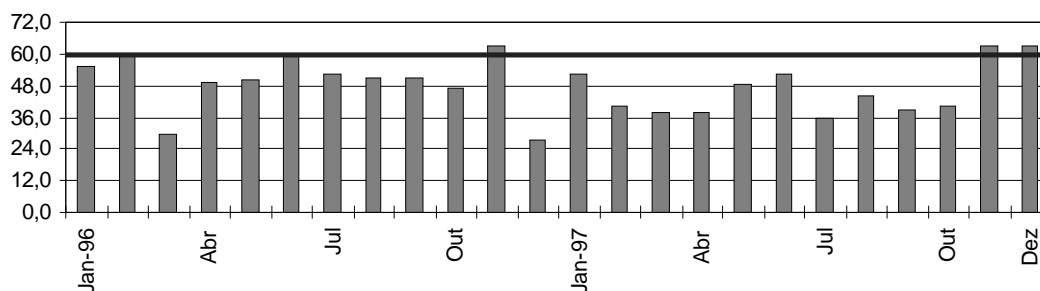
- A Receita Corrente Líquida corresponde à Receita Corrente da União menos:

- . transferências constitucionais e legais;
- . contribuição para o PIS/PASEP;
- . benefícios previdenciários.

- Das Receitas Correntes estão deduzidos os val. relativos aos incentivos e restituições fiscais.

* provisório

% de Despesa de Pessoal / Receita Corrente Líquida



2.1 - Número de Servidores Civis Ativos da União

Posição - dez/97

	<i>Quantid.</i>	<i>% part.</i>
Executivo ¹	531.725	84,9
Legislativo ²	19.172	3,1
Judiciário ²	75.441	12,0
Total	626.338	100,0

Fonte: SIAPE - MARE e STN

1- Posição Dez/97

2- Posição Nov/97

2.2 - Número de Servidores Civis do Poder Executivo e % de participação

Posição - dez/97

	Admin.	%	Autarquia	%	Fundação	%	Total ¹	%
	Direta	part.		part.		part.		part.
Ativos	225.700	38,8	203.854	54,8	102.171	71,8	531.725	48,5
Aposentados	212.427	36,5	129.518	34,8	30.677	21,6	372.622	34,0
Inst.Pensões	144.114	24,8	38.767	10,4	9.439	6,6	192.320	17,5
Total	582.241	100,0	372.139	100,0	142.287	100,0	1.096.667	100,0

Fonte: SIAPE - SRH/MARE

1- Não inclui empresas públicas e sociedade de economia-mista.

2.3 - Número de Servidores Civis Ativos do Poder Executivo por Ministérios/Entidade

Posição - dez/97

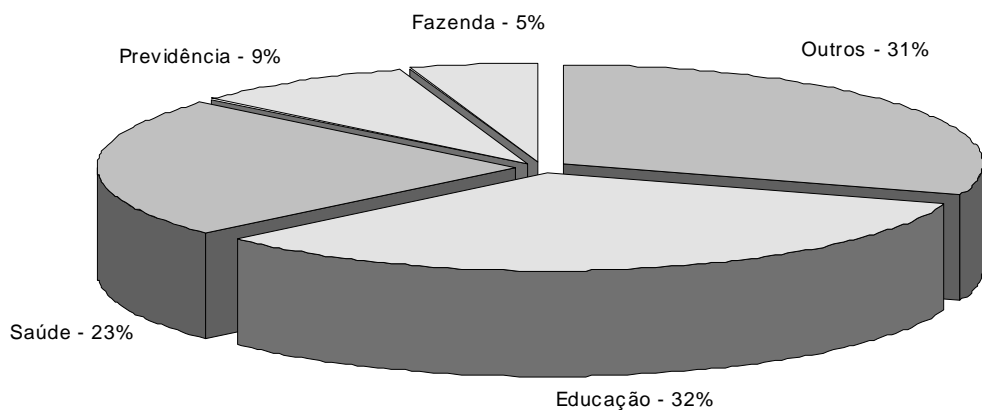
	Quantitativo ²	Participação %
Presidência ¹	5.370	1,01
EMFA	1.655	0,31
AGU	16	0,00
Ex-Ministérios	1.900	0,36
Ex-Territórios	25.247	4,75
Adm. e Ref. do Estado	1.277	0,24
Aeronautica	9.724	1,83
Agricultura	11.703	2,20
Assuntos Fundiários	6.267	1,18
Ciência e Tecnologia	4.571	0,86
Comunicações	1.313	0,25
Cultura	2.844	0,53
Educação	174.966	32,91
Esportes	169	0,03
Exército	12.339	2,32
Fazenda	26.207	4,93
Ind. e Comércio	2.411	0,45
Justiça	23.261	4,37
Marinha	11.644	2,19
Meio-Ambiente	8.609	1,62
Minas e Energia	2.000	0,38
Planejamento	12.895	2,43
Previdência	45.718	8,60
Relações Exteriores	3.099	0,58
Saúde	123.159	23,16
Trabalho	8.126	1,53
Transporte	5.235	0,98
Total	531.725	100,00

Fonte: SIAPE - MARE.

1- Inclui os servidores da Vice-Presidência, Fundação Roquette Pinto, AEB e da SAE.

2- Inclui Adm inist. Direta, Fundações e Autarquias

Distribuição de servidores civis ativos por Ministério - %



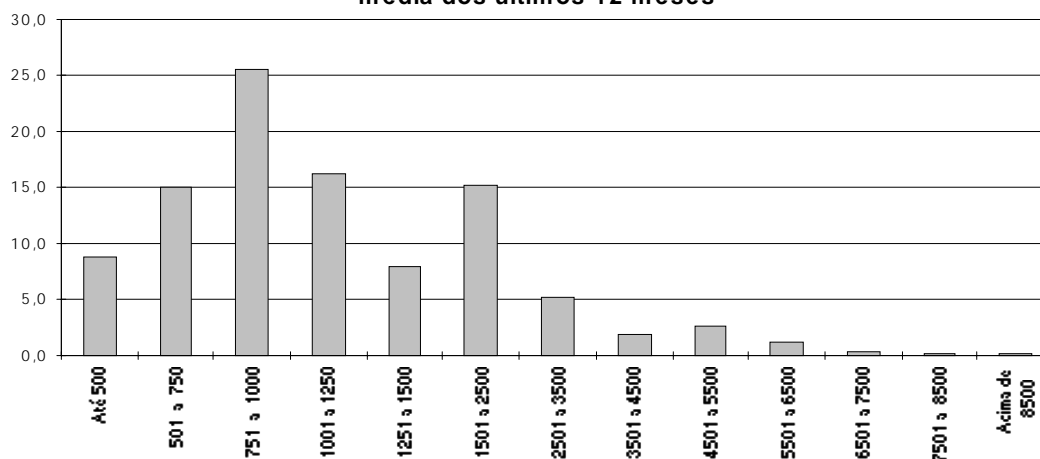
3.1 - Distribuição de Servidores Cíveis do Poder Executivo por Faixa de Remuneração - em %

Posição de dez/97

R\$	Ativos (A)		Aposentados (B)		Total (A)+(B)	
	Mês	Média	Mês	Média	Mês	Média
	12 ult.meses		12 ult.meses		12 ult.meses	
Até 500	7,2	7,5	9,7	10,5	8,3	8,8
De 501 a 750	15,3	15,7	13,6	13,8	14,6	14,9
De 751 a 1000	27,3	26,7	24,4	23,8	26,1	25,5
De 1001 a 1250	13,9	14,2	18,4	19,0	15,8	16,3
De 1251 a 1500	9,1	9,8	5,7	5,4	7,7	7,9
De 1501 a 2500	15,7	15,9	14,0	14,0	15,0	15,1
De 2501 a 3500	5,6	5,0	5,5	5,3	5,5	5,1
De 3501 a 4500	2,0	1,6	2,4	2,3	2,1	1,9
De 4501 a 5500	3,0	2,7	2,6	2,3	2,8	2,5
De 5501 a 6500	0,6	0,5	2,2	2,1	1,3	1,2
De 6501 a 7500	0,2	0,1	0,7	0,7	0,4	0,4
De 7501 a 8500	0,1	0,1	0,5	0,5	0,3	0,2
Acima de 8.500	0,03	0,03	0,3	0,3	0,2	0,1
Total	100,0	100,0	100,0	100,0	100,0	100,0

Fonte: SIAPE e SRH/MARE.

**Distribuição % por Faixa de Remuneração
média dos últimos 12 meses**



3.2 - Remuneração Média Mensal nos Três Poderes da União

Valores nominais - nov/97			R\$
	<i>Ativo</i>	<i>Aposentado</i> ¹	<i>Total</i>
Executivo	1.464	1.679	1.567
Legislativo	4.283	4.974	4.470
Judiciário	2.554	3.939	2.808
Total	1.600	1.750	1.669

Fonte: STN/MF e MARE.

1- Inclui Instituidores de Pensão.

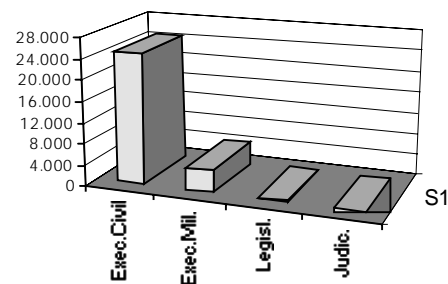
Remuneração média - média dos últimos 12 meses.

4.1 - Número de Aposentadorias por Poder

Posição - dez/97	Composição				Variação %	
	Mês	%	Acum.12	%	Mês	Mesmo Mês
	últ.meses				Anterior	Ano Anterior
Executivo	2.963	99,1	28.659	98,9	-2,0	101,2
Civil	2.543	85,0	24.630	85,0	2,5	123,9
Militar	420	14,0	4.239	14,6	28,4	81,0
Legislativo	21	0,7	253	0,9	-58,0	425,0
Judiciário	7	0,2	69	0,2	-30,0	40,0
Total	2.991	100	28.981	100,0	-3,0	102,0

Fonte: SFC/MF.

Aposentadoria por Poder
acumulado dos últ. 12 meses

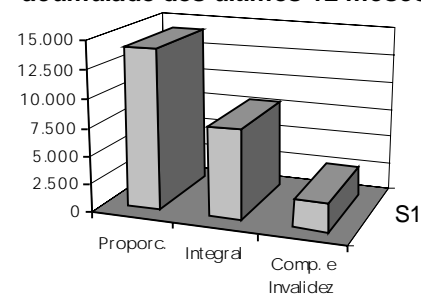


4.2 - Número de Aposentadorias do Poder Executivo Civil por Tipo

Posição - dez/97	Composição				Variação %	
	Mês	%	Acum.	%	Mês	Mesmo Mês
	12 últ.meses				Anterior	Ano Anterior
Integral	693	27,3	7.942	32,2	1,0	56,1
Proporcional	1.622	63,8	14.134	57,4	4,9	214,3
Comp. e Invalidez	228	9,0	2.554	10,4	-8,4	29,5
Total	2.543	100,0	24.630	100,0	2,5	123,9

Fonte: SFC/MF.

Aposentadoria por tipo
acumulado dos últimos 12 meses



4.3 - Número de Aposentadorias do Poder Executivo Civil por Cargo

Posição - dez/97

	Mês					Acumulado 12 últimos meses				
	Integral	Proporc.	Compuls. ¹	Total		Integral	Proporc.	Compuls. ¹	Total	
	a	b	c	a+b+c	Part.%	a	b	c	a+b+c	Part.%
Ag. Administrativo	71	229	30	330	13,0	929	2.405	264	3.598	14,6
Médico	32	84	19	135	5,3	336	970	182	1.488	6,0
Professor Adj./3º Grau	94	48	6	148	5,8	923	410	71	1.404	5,7
Aux. Enfermagem	31	114	12	157	6,2	372	871	154	1.397	5,7
Aux. Op. Serv. Diversos	24	67	13	104	4,1	405	658	200	1.263	5,1
Assist. Administração	14	43	10	67	2,6	173	436	74	683	2,8
Ag. Portaria	12	31	7	50	2,0	247	292	104	643	2,6
Ag. Saúde Pública	17	7	5	29	1,1	241	160	52	453	1,8
Assistente Social	5	29	1	35	1,4	77	264	11	352	1,4
Motorista	15	26	7	48	1,9	202	275	94	571	2,3
Patrulheiro Rodoviário	38	0	6	44	1,7	322	20	42	384	1,6
Enfermeiro	9	24	2	35	1,4	67	201	16	284	1,2
Professor 1º/2º Grau	58	12	2	72	2,8	498	206	29	733	3,0
Outros	273	908	108	1.289	50,7	3.150	6.966	1.261	11.377	46,2
Total	693	1.622	228	2.543	100,0	7.942	14.134	2.554	24.630	100,0

Fonte: SFC/MF.

1 - Inclui aposentados por invalidez.

Informações Anuais e Analíticas

1.1 - Despesas com Pessoal da União - Acumulado no Ano

Valores Reais - dez/97

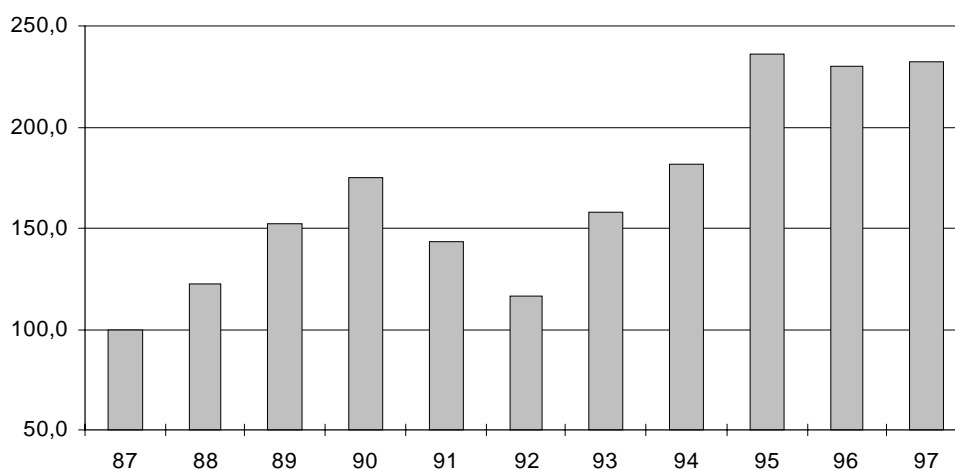
	<i>R\$ bilhões 1</i>	<i>Índice (1987=100)</i>	<i>em % do PIB</i>
87	19,7	100,0	3,42
88	24,2	122,7	4,20
89	29,9	151,6	5,03
90	34,4	174,7	6,05
91	28,2	143,3	4,95
92	23,0	116,7	4,06
93	31,1	157,7	5,27
94	35,9	181,9	5,75
95	46,6	236,5	7,18
96	45,3	229,8	6,02
97 ²	45,7	231,9	

Fonte : SIAFI.

1- Deflacionado pelo IGP-DI/FGV. Valores apurados pelo critério de competência.

2- Dez/97 - provisório

**Índice de despesa com Pessoal - acumulado no ano
1987=100**



1.2 - Despesas com Pessoal da União em relação à Receita Disponível ^{1,2}

	<i>Despesas Pessoal</i> % var no ano	<i>Receita Disponível</i> % var no ano ³	<i>% da Desp. Pessoal em</i> <i>relação à Rec. Disponível</i> ⁴
Média 82/84			38,3%
Média 85/86			38,8%
87	12,2%	-6,1%	44,0%
88	13,4%	-10,7%	55,8%
89	-9,9%	9,3%	46,0%
90	33,5%	2,2%	60,1%
91	-33,7%	-31,2%	57,9%
92	-6,7%	-5,5%	57,2%
93	27,4%	20,8%	60,4%
94	43,2%	53,8%	56,2%
95	22,8%	10,2%	62,6%
96	-1,7%	-0,9%	62,1%
97 ⁵	0,6%	10,5%	56,6%

Fonte: Exec. Financeira do Tesouro Nacional; dados levantados pelo critério de caixa (liberação), que difere do utilizado na tabela 1.1; portanto, as variações no gasto com pessoal apresentam alguma diferença em relação ao mesmo cálculo baseado em valores da Tabela 1.1.

1- O objetivo desta tabela é mostrar:

- a estreita correlação entre as variações anuais nas despesas de pessoal e na receita disponível nos últimos anos e;
- a evolução da parcela da receita disponível destinada ao pagamento de pessoal.

2- Os valores são de dez/96 e foram deflacionados pelo INPC/IBGE.

3- Receita disponível = Rec. trib. líquida (-) liberações vinculadas

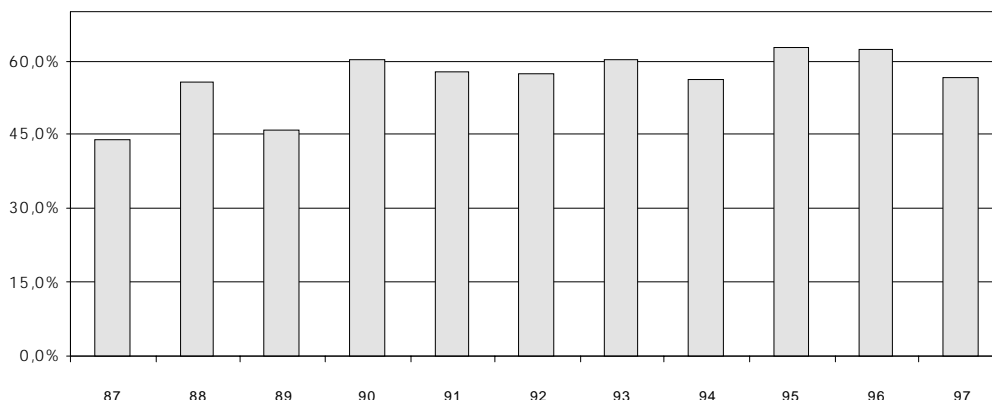
Receita trib. líquida = Rec. trib. bruta (-) incentivos fiscais

Liberações vinculadas = transferências legais e constitucionais

4- Esse cálculo não corresponde ao critério estabelecido pela L. C. 82/95 (Lei Camata), que considera também, entre outros, as receitas e despesas da Previdência Social não incluídas aqui.

5- Acumulado de dez/96 a nov/97.

Despesa de Pessoal em relação à Receita Disponível - %



1.3 - Despesa com Pessoal da União - por Poder

Valores Reais - dez/97¹ R\$ milhões

	<i>Transferências</i>				<i>Total</i>
	<i>Executivo</i>	<i>Legislativo</i>	<i>Judiciário</i>	<i>Intergovern.</i>	
1987	17.057	629	716	1.313	19.715
1988	21.236	844	834	1.275	24.189
1989	25.578	1.000	1.510	1.796	29.884
1990	28.891	1.106	2.085	2.365	34.448
1991	23.599	975	1.872	1.797	28.243
1992	19.162	777	1.700	1.360	22.999
1993	25.812	862	2.461	1.948	31.083
1994	30.013	977	2.624	2.251	35.865
1995	39.069	1.408	3.313	2.799	46.589
1996	37.904	1.599	3.523	2.287	45.312
1997 ²	37.797	1.660	4.073	2.186	45.717

Fonte : Tesouro Nacional; os dados foram apurados pelo critério de competência.

1- Deflacionado pelo IGP-DI/FGV.

2- Dez/97 - provisório

1.4 - Despesas com Pessoal da União - por Poder

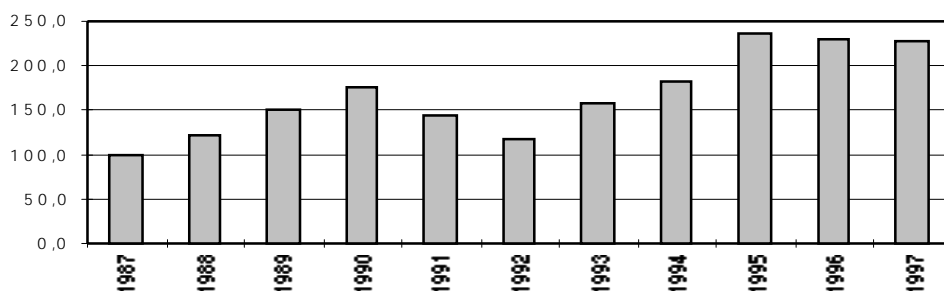
Índice 1987 = 100¹

	<i>Tranferências</i>				<i>Total</i>
	<i>Executivo</i>	<i>Legislativo</i>	<i>Judiciário</i>	<i>Intergovern.</i>	
1987	100,0	100,0	100,0	100,0	100,0
1988	124,5	134,0	116,5	97,1	122,7
1989	150,0	158,9	210,9	136,8	151,6
1990	169,4	175,8	291,1	180,2	174,7
1991	138,4	154,9	261,4	136,9	143,3
1992	112,3	123,5	237,4	103,6	116,7
1993	151,3	137,0	343,6	148,4	157,7
1994	176,0	155,2	366,4	171,4	181,9
1995	229,0	223,7	462,6	213,2	236,3
1996	222,2	254,0	491,9	174,2	229,8
1997	221,6	263,6	568,7	166,5	231,9

Fonte : Tesouro Nacional; os dados foram apurados pelo critério de competência.

1- Tabela feita com base na Tabela 1.3.

**Total das Despesas Pessoal da União por Poder -
% Índice 1987=100**



DESPESAS

1.5 - Despesa com Pessoal da União, Ativos e Aposentados

Valores Reais - dez/97 ¹ R\$ milhões

			<i>Benefícios</i>	<i>Transferências</i>	<i>Total</i>
	<i>Ativos</i>	<i>Aposentados</i>	<i>Globais e Ajustes</i>	<i>Intergover.</i>	
1987	12.537	4.577	1.270	1.313	19.697
1988	15.965	5.746	1.181	1.275	24.167
1989	19.649	6.850	1.558	1.796	29.854
1990	23.177	8.878	26	2.365	34.447
1991	19.673	6.773	0	1.797	28.243
1992	15.438	6.201	0	1.360	22.999
1993	17.361	11.773	0	1.948	31.083
1994	19.348	14.701	-427	2.251	35.873
1995	23.968	19.821	0	2.799	46.588
1996	24.677	18.350	0	2.287	45.313
1997 ²	23.988	19.542	0	2.186	45.717

Fonte : Tesouro Nacional; os dados foram apurados pelo critério de competência.

1- Deflacionado pelo IGP-DI/FGV.

2- Dez/97 - provisório

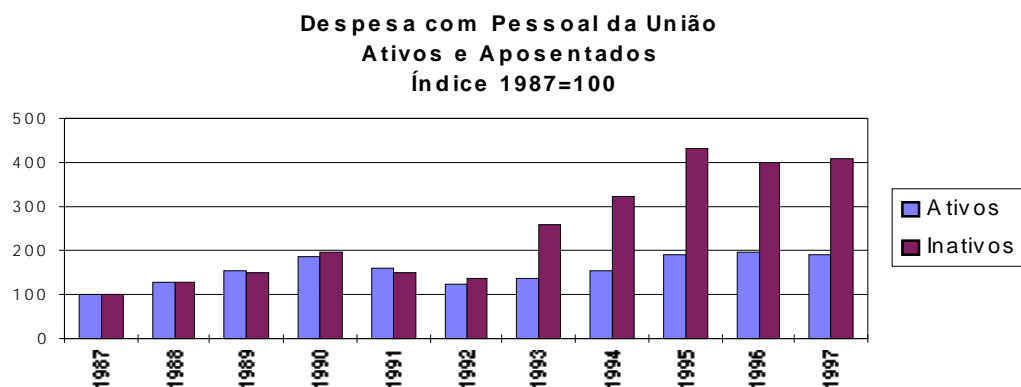
1.6 - Despesa com Pessoal da União - Ativos e Aposentados

Índice 1987 = 100 ¹

			<i>Benefícios</i>	<i>Transferências</i>	<i>Total</i>
	<i>Ativos</i>	<i>Aposentados</i>	<i>Globais e Ajustes</i>	<i>Intergover.</i>	
1987	100,0	100,0	100,0	100,0	100,0
1988	127,3	125,5	93,0	97,1	122,7
1989	156,7	149,7	122,7	136,8	151,6
1990	184,9	194,0	2,1	180,2	174,9
1991	156,9	148,0	0,0	136,9	143,4
1992	123,1	135,5	0,0	103,6	116,8
1993	138,5	257,2	0,0	148,4	157,8
1994	154,3	321,2	-33,6	171,4	182,1
1995	191,2	433,1	0,0	213,2	236,5
1996	196,8	400,9	0,0	174,2	230,1
1997	191,3	427,0	0,0	166,5	232,1

Fonte : Tesouro Nacional; os dados foram apurados pelo critério de competência.

1- Tabela construída com base na Tabela 1.5.



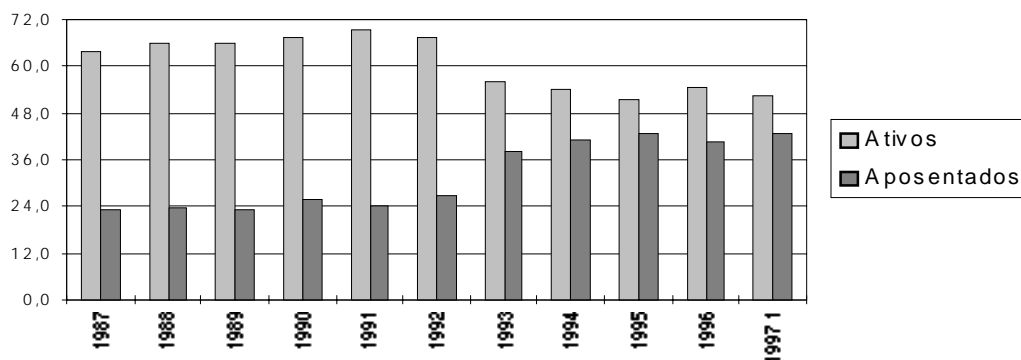
**1.7 - Composição da Despesa com Pessoal da União
Ativos e Aposentados - em %**

	<i>Benefícios</i>			<i>Transferências</i>	<i>Total</i>
	<i>Ativos</i>	<i>Aposentados</i>	<i>Globais e Ajustes</i>	<i>Intergover.</i>	
1987	63,6	23,2	6,4	6,7	100,0
1988	66,1	23,8	4,9	5,3	100,0
1989	65,8	22,9	5,2	6,0	100,0
1990	67,3	25,8	0,1	6,9	100,0
1991	69,7	24,0	0,0	6,4	100,0
1992	67,1	27,0	0,0	5,9	100,0
1993	55,9	37,9	0,0	6,3	100,0
1994	53,9	41,0	1,2	6,3	100,0
1995	51,4	42,5	0,0	6,0	100,0
1996	54,5	40,5	0,0	5,0	100,0
1997 ¹	52,5	42,7	0,0	4,8	100,0

Fonte : Tesouro Nacional; os dados foram apurados pelo critério de competência.

1- Dez/97 - provisório

**% de part. da despesa com ativos e aposentados em
relação ao total**



DESPESAS

1.8 - Variação Anual Acumulada da Despesa do Pessoal Civil do Poder Executivo

GRUPOS DE DESPESA	R\$ mil		
	1997 jan a dez	% var. em rel. ao mesmo per. ano ant.	Contribuição p/ variação (%)
ATIVOS	10.007.516	-0,71	-4,10
Vencimento Básico	2.266.871	0,76	0,98
Grat. de Cargos - GAE/GDP/etc	4.476.778	-0,55	-1,42
Peric.-Insal.-Especiais-Expostas	184.424	-27,29	-3,98
Grat. de Função - DAS/FG/etc	301.440	5,34	0,88
Anuênios	201.896	-2,70	-0,32
Décimos	274.106	-15,28	-2,84
Hora Extra	15.189	-27,70	-0,33
Outras despesas variáveis	206.649	-20,98	-3,15
Contratação Temporária	67.467		3,88
Desp. Variáveis- Pes. Militar	5.243	16,24	0,04
Obrigações Patronais	980.564	-5,14	-3,05
Férias	286.539	14,53	2,09
13º Salário	740.349	7,96	3,14
APOSENTADOS E PENSIONISTAS	9.894.105	4,88	26,42
Aposentados	6.468.534	3,55	12,73
Pensionistas	2.621.465	7,91	11,04
13º Salário - Apos. e Pens.	804.106	6,10	2,65
13º Salário - aposentado	583.368	6,54	2,06
Despesas de Exercícios Anteriores	282.521	222,24	11,19
Folha Suplementar	161.623	25,02	1,86
Sentenças Judiciárias	2.218.862	102,85	64,63
SUBTOTAL	22.564.627	8,36	
Empresas Estatais	729.327		
TOTAL	23.293.954		

Fonte: SIAPE.

Obs: A partir de abr/97-Empresas Estatais começaram a ser pagas pelo Siape.

2.1 - Número de Servidores Civis do Poder Executivo

	<i>Estatutários¹</i>
1988	705.548
1989	712.740
1990	628.305
1991 ²	598.375
1992 ³	620.870
1993	592.898
1994	583.020
1995	567.689
1996	545.656
1997 ⁴	531.725

Fonte: SRH / MARE e SEST / MPO.

1 - Número de servidores civis ativos da adm. direta, autarquias e fundações na União.

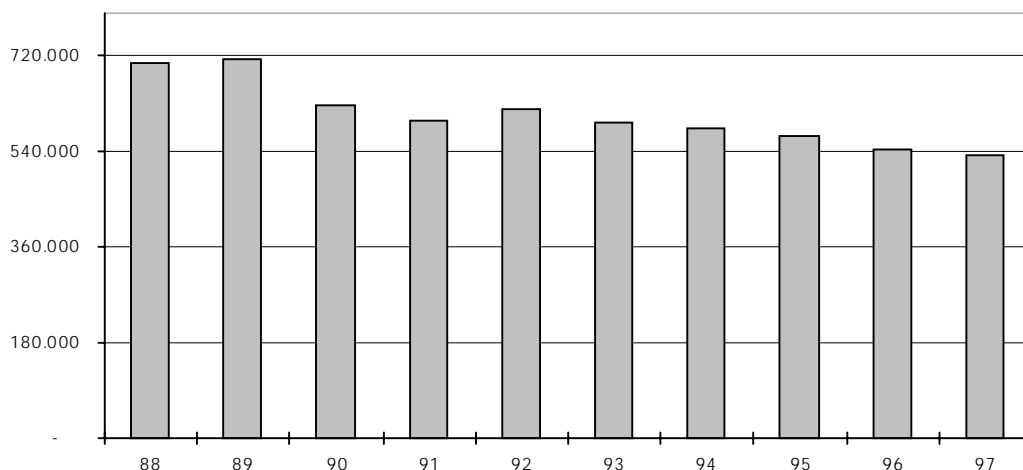
- Até 1991, uma parcela significativa destes servidores eram celetistas.

2 - Em 1991 => ocorreu desligamento de servidores - Gov. Collor.

3 - Em 1992 => ocorreu a reintegração dos servidores - Gov. Collor.

4 - Posição de dez/97.

Número de Servidores Civis do Poder Executivo por ano



2.2 - Distribuição dos Servidores Civis Ativos do Poder Executivo por Sexo e Faixa Etária

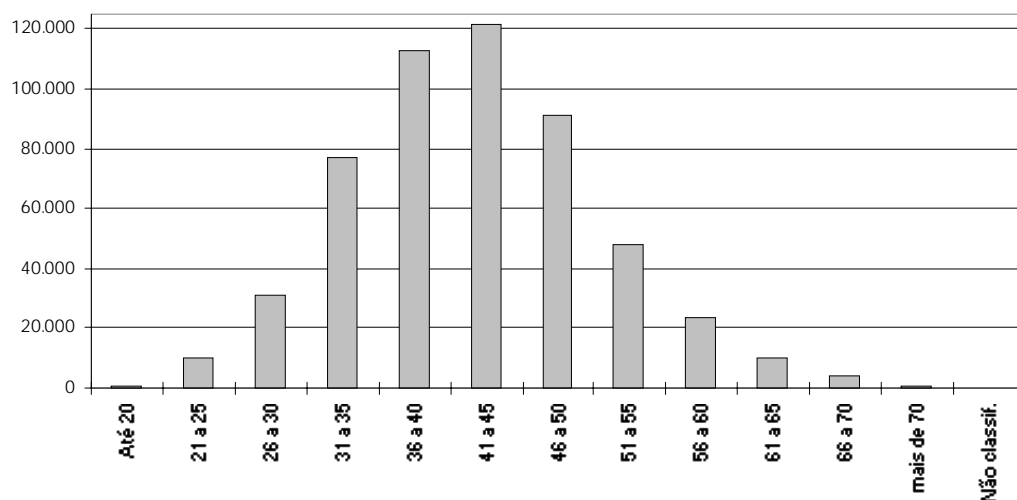
Posição - Dez/97

Faixa Etária	Masculino		Feminino		Total	
	Quantid.	Part.%	Quantid.	Part.%	Quantid.	Part.%
Até 20	341	0,12	216	0,09	557	0,10
21 a 25	5.362	1,81	4.884	2,08	10.246	1,93
26 a 30	17.291	5,83	14.088	5,99	31.379	5,90
31 a 35	41.642	14,05	35.677	15,17	77.319	14,54
36 a 40	58.804	19,83	54.095	23,00	112.899	21,23
41 a 45	63.719	21,49	57.882	24,61	121.601	22,87
46 a 50	54.046	18,23	37.153	15,79	91.199	17,15
51 a 55	30.294	10,22	17.816	7,57	48.110	9,05
56 a 60	14.712	4,96	8.855	3,76	23.567	4,43
61 a 65	7.097	2,39	3.373	1,43	10.470	1,97
66 a 70	2.728	0,92	1.021	0,43	3.749	0,71
mais de 70	409	0,14	146	0,06	555	0,10
Não classificada ¹	40	0,01	34	0,01	74	0,01
Total	296.485	100	235.240	100	531.725	100

Fonte: SRH/MARE.

1 - Não constam informações s/ sexo e idade no cadastro Siape.

Distribuição dos Servidores por Faixa Etária



2.3 - Distribuição dos Servidores Civis Ativos do Poder Executivo por Nível de Escolaridade

Posição - dez/97

<i>Nível Escolaridade</i>	<i>Distribuição</i>
Analfabeto	0,5 %
Alfabetizado sem cursos regulares	0,6 %
Primeiro grau incompleto	12,9 %
Primeiro grau	8,5 %
Segundo grau incompleto	4,0 %
Segundo grau ou técnico	25,2 %
Superior incompleto	4,4 %
Superior	29,5 %
A perfeiç. / Espec. / Pós-Graduação	7,1 %
Mestrado	4,6 %
Doutorado ¹	2,8 %
Total	100,0 %

Fonte: SIAPE

1 - Inclui Phd, Livre docência e Pós-doutorado

Informação é solicitada quando o servidor ingressa no serviço público, significa que poderá não estar atualizada em decorrência da reduzida periodicidade da atualização desta informação.

2.4 - Distribuição dos Servidores Civis Ativos do Poder Executivo e dos Trabalhadores do Set. Privado por Nível de Escolaridade

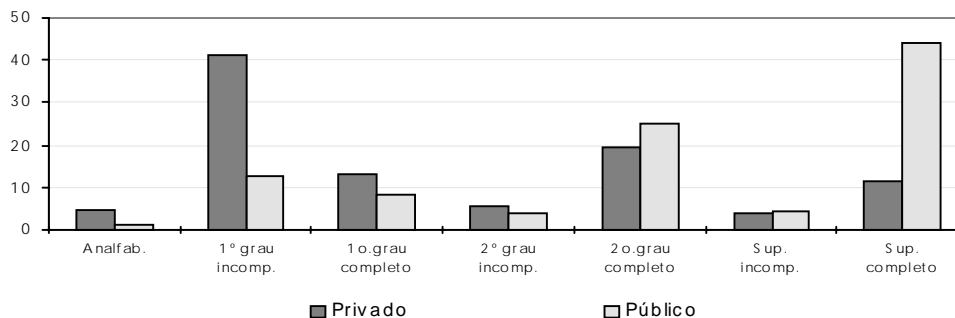
<i>Escolaridade</i>	<i>% Privado¹</i>	<i>% Serv.Público²</i>
Analfabeto	4,6	1,1
1o.grau incompleto	41,4	12,9
1o.grau completo	12,9	8,5
2o.grau incompleto	5,7	4,0
2o.grau completo	19,6	25,2
Superior incompleto	4,1	4,4
Superior completo	11,7	43,9
Total	100,0	100,0

1 - Anuário Estatístico do IBGE- posição do 3º trimestre de 1996 das Regiões Metropolitanas

Recife, Salvador, Belo Horizonte, Rio de Janeiro, São Paulo e Porto Alegre.

2 - SIAPE, posição de dez/97.

Distribuição dos servidores do Poder Executivo e do Setor Privado por Nível de Escolaridade - %



2.5 - Número de Servidores Civis do Poder Executivo por Nível de Escolaridade do Cargo e por Ministério ¹

Posição - dez/97

	Superior		Intermediário		Auxiliar		Sem Informaçã ²		Total	
	Qtde	%	Qtde	%	Qtde	%	Qtde	%	Qtde	%
Presidência ³	1.362	25	1.392	26	100	2	2.516	47	5.370	100
EMFA	147	9	561	34	126	8	821	50	1.655	100
Ex-Ministérios	0	0	0	0	0	0	16	100	16	100
AGU	38	2	7	0	0	0	1.855	98	1.900	100
Ex-Territórios	9.184	36	13.828	55	2.235	9	0	0	25.247	100
Adm.Ref.Estado	330	26	510	40	38	3	399	31	1.277	100
Aeronautica	1.632	17	6.203	64	1.360	14	529	5	9.724	100
Agricultura	3.084	26	6.560	56	1.778	15	281	2	11.703	100
Assuntos Fundiários	1.532	24	4.505	72	3	0	227	4	6.267	100
Ciência e Tecnologia	2.113	46	2.170	47	79	2	209	5	4.571	100
Comunicações	111	8	833	63	7	1	362	28	1.313	100
Cultura	1.260	44	1.282	45	86	3	216	8	2.844	100
Educação	88.791	51	65.582	37	17.194	10	3.399	2	174.966	100
Esportes	28	17	80	47	2	1	59	35	169	100
Exército	1.670	14	8.796	71	1.814	15	59	0	12.339	100
Fazenda	9.346	36	15.449	59	597	2	815	3	26.207	100
Ind. e Comércio	681	28	1.320	55	54	2	356	15	2.411	100
Justiça	1.801	8	20.307	87	497	2	656	3	23.261	100
Marinha	1.540	13	7.733	66	1.802	15	569	5	11.644	100
Meio-Ambiente	2.326	27	5.758	67	182	2	343	4	8.609	100
Minas e Energia	551	28	1.150	58	43	2	256	13	2.000	100
Planejamento	2.387	19	9.608	75	32	0	868	7	12.895	100
Previdência	10.724	23	34.417	75	183	0	394	1	45.718	100
Relações Exteriores	1.741	56	1.306	42	5	0	47	2	3.099	100
Saúde	35.148	29	85.314	69	1.238	1	1.459	1	123.159	100
Trabalho	3.799	47	3.943	49	57	1	327	4	8.126	100
Transporte	977	19	3.889	74	42	1	327	6	5.235	100
Total	182.303	34	302.503	57	29.554	6	17.365	3	531.725	100

Fonte: SIAPE - MARE.

1 - Não inclui aposentados e instituidores de pensão, sendo considerado só cargos ocupados.

2 - Não possui informação de escolaridade no cadastro SIAPE.

3 - Inclui a Vice-Presidência, Fundação Roquette Pinto, AEB e a SAE.

2.6 - Número de Servidores Civis Ativos do Poder Executivo e % de Participação na População do Estado

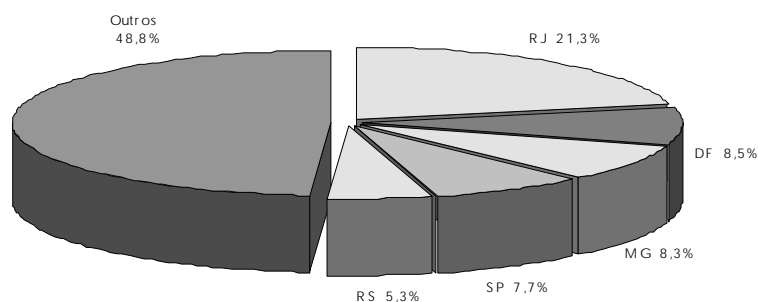
Posição - dez/97

Estado	Quantidade ¹	% part. s/ total de serv. públicos	% part. s/ popul. do estado
Rio Janeiro	113.514	21,35	0,85
Distrito Federal	45.033	8,47	0,34
Minas Gerais	44.447	8,36	0,33
São Paulo	40.593	7,63	0,31
Rio Grande Sul	28.325	5,33	0,21
Bahia	24.706	4,65	0,19
Pernambuco	22.911	4,31	0,17
Pará	19.251	3,62	0,14
Ceará	17.666	3,32	0,13
Paraná	16.106	3,03	0,12
Paraíba	15.764	2,96	0,12
Rondônia	14.921	2,81	0,11
Santa Catarina	13.134	2,47	0,10
Maranhão	12.280	2,31	0,09
Rio Grande Norte	11.698	2,20	0,09
Goiás	11.412	2,15	0,09
Roraima	10.828	2,04	0,08
Amapá	10.055	1,89	0,08
Amazonas	9.715	1,83	0,07
Espírito Santo	8.951	1,68	0,07
Mato Grosso	7.867	1,48	0,06
Mato Grosso Sul	7.539	1,42	0,06
Alagoas	7.356	1,38	0,06
Piauí	7.169	1,35	0,05
Sergipe	5.357	1,01	0,04
Acre	2.974	0,56	0,02
Tocantins	2.147	0,40	0,02
sem informações	6	0,00	-
Total	531.725	100,00	4,00

1-Inclui os servidores civis da administração direta, autarquias e fundações.

2-Não consta informação no cadastro Siape.

Participação sobre o total de servidores públicos - %



3.1 - Estrutura das Carreiras da Administração Pública Federal

<i>Posição - dez/97</i>	<i>Cargo / Carreira</i>	<i>Vencimentos</i>		
		<i>Piso</i>	<i>Teto</i>	<i>% de Amplitude¹</i>
<i>Orçamento / Finanças e Controle</i>				
	- Analista	2.505,19	3.855,45	54
	- Técnico	847,31	1.455,05	72
<i>Spec. em Políticas e Gestão Governamental</i>				
	- Gestor	2.505,19	3.855,45	54
<i>Auditoria</i>				
	- Auditor Fiscal do Tesouro Nacional	4.439,01	4.718,70	6
	- Técnico do Tesouro Nacional	2.026,09	2.197,41	8
<i>Procuradoria da Fazenda Nacional</i>				
	- Procurador	5.040,94	5.452,72	8
<i>Diplomacia</i>				
	- 3º Secretário a Ministro 1ª Classe	2.582,69	3.855,26	49
<i>Carreira de Docente (Superior - Dedicção Exclusiva)</i>				
	- Professor Auxiliar a Titular	985,82	3.169,39	221
<i>Carreira de Pesquisa em C & T</i>				
	- Analista	1.017,23	3.343,30	229
	- Tecnologista	1.017,23	3.343,30	229
	- Pesquisador	1.559,18	3.343,30	114
<i>Militares*</i>				
	- Seg. Tenente a Almirante de Esquadra	1.728,40	4.862,06	181

Fonte: SRH / MARE.

A amplitude corresponde à diferença percentual entre a menor e a maior remuneração de uma carreira.

* posição dezembro 95

3.2 - Remuneração dos Servidores de Carreiras do Poder Executivo Média Anual

	Valores Reais - dez/97 ¹						R\$
	Procurador Fazenda Nacional	Auditor Fiscal	Analista SOF/Tesouro Gestor	Diplomata (Ministro 1ª Classe)	PCC Nível Superior	PCC Nível Intermed.	PCC Nível Auxiliar
89	7.285	4.349	5.889	3.350	1.452	720	488
90	8.258	8.211	4.008	3.798	1.536	816	553
91	5.016	4.988	2.996	3.114	1.018	545	369
92	5.007	4.748	2.093	2.425	896	486	333
93	5.196	4.526	1.844	2.271	1.192	583	411
94	4.733	4.085	1.736	2.099	1.435	718	492
95	6.484	5.799	3.719	3.536	1.695	996	590
96	5.639	5.047	3.717	4.123	1.466	862	510
97 ²	5.375	4.762	3.620	3.891	1.384	813	482

Fonte: SRH/MARE.

Obs: foi utilizada a estrutura de remuneração das carreiras para o cálculo do salário médio.

1- Inflacionado pelo INPC/IBGE.

2-Média de jan-97 a dez-97.

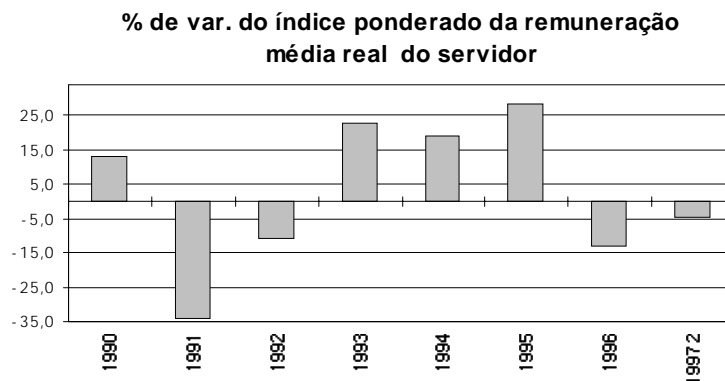
3.3 - Índice de Remuneração Média Real dos Servidores do Poder Executivo - Média Anual

	PCC - Nível Superior		Índice - Ponderado ¹	
	Índice	Variação %	Índice	Variação %
1989	100		100	
1990	106	5,8	113	13,1
1991	70	-33,8	75	-33,9
1992	62	-11,9	67	-10,8
1993	82	33,1	82	22,7
1994	99	20,4	97	18,9
1995	117	18,1	125	28,2
1996	101	-13,5	108	-13,3
1997 ²	97	-4,1	103	-5,0

Fonte: SRH/MARE.

1 - Com base nas carreiras da tabela 3.2.

2- Média de jan-97 a dez-97.



3.4 - Comparação Salarial entre o Setor Público e o Privado

Posição - mai/95	Sal. Médio	Sal. Médio	Diferença
	S. Privado	S. Público	Públ. / Priv.
Cargos Executivos	7.080	6.069	-14%
Cargos de Nível Superior	1.899	1.814	-5%
Cargos de Nível Técnico / Méd	926	899	-3%
Cargos Operacionais	437	635	45%

Fonte: SIAPE e Coopers & Lybrand

Inicialmente, foram levantados os cargos com atribuições semelhantes no setor público (civil do executivo) e no privado. Para calcular a remuneração média de cada cargo, foi utilizado, no setor privado, o salário médio, independentemente do porte e da localidade das empresas; para o setor público, foi considerada a estrutura de remuneração e a distribuição de frequência dos servidores na escala salarial de cada cargo. Para os cargos de nível executivo, foi levantada uma amostra do valor da remuneração dos ocupantes de DAS de diversos níveis, considerando o diretor-presidente como DAS de Natureza Especial, Diretores como DAS-6 e Gerentes como DAS-5, exceto para os cargos da área jurídica, que têm uma estrutura hierárquica um pouco distinta. Não estão incluídos benefícios indiretos dos cargos.

1 - Valores atualizados pela inflação até mai/95.

4.1 - Número, Idade e Remuneração Média dos ocupantes de DAS

Posição - dez/97

	Qtde. Servidores	Idade Média	Remuneração Média ¹	Nível Superior	Sexo Fem.	Serv. Efetivo + Req. Empresa
DAS-1	6.808	42	2.871	61,6%	45,5%	74,9%
DAS-2	5.946	43	3.443	69,4%	39,8%	72,7%
DAS-3	2.462	45	3.896	82,6%	37,7%	69,1%
DAS-4	1.691	47	5.279	89,1%	29,6%	58,6%
DAS-5	564	49	6.694	94,3%	16,5%	58,2%
DAS-6	136	52	7.475	95,6%	14,0%	50,7%
TOTAL	17.607	45	3.594	71,1%	39,8%	71,1%

Fonte: SIAPE

1 - Considerado a remuneração do cargo e da função; estão incluídos no cálculo dos valores somente os servidores efetivos + requisitados de empresas

4.2 - Distribuição % Segundo o Nível de Escolaridade dos DAS

Posição - dez/97

	1º Grau	2º Grau	3º Grau	Especia- lização	Pós- Graduação ¹
DAS-1	7,6	30,8	50,8	3,6	7,3
DAS-2	6,9	23,7	61,5	2,0	5,8
DAS-3	3,2	14,1	71,6	2,5	8,5
DAS-4	1,5	9,4	80,5	2,0	6,6
DAS-5	1,4	4,3	86,5	1,2	6,6
DAS-6	0,7	3,7	86,8	0,7	8,1
TOTAL	5,9	22,9	61,6	2,6	6,9

Fonte: SIAPE

1 - Incluído: Aperfeiçoamento, Mestrado, Doutorado, Phd, Livre Docência.

4.3 - Perfil Segundo o Vínculo Empregatício dos DAS

Posição - dez/97

	Sevidor Efetivo + Req. Empresa	Aposen. + Serv. Est/Mun.	Sem Vínculo	Outros
DAS-1	74,9%	1,1%	23,9%	0,1%
DAS-2	72,7%	1,0%	26,1%	0,2%
DAS-3	69,1%	0,8%	30,0%	0,1%
DAS-4	58,6%	1,2%	39,9%	0,2%
DAS-5	58,2%	0,7%	40,8%	0,4%
DAS-6	50,7%	0,7%	48,5%	0,0%
TOTAL	71,1%	1,1%	27,8%	0,1%

Fonte: SIAPE

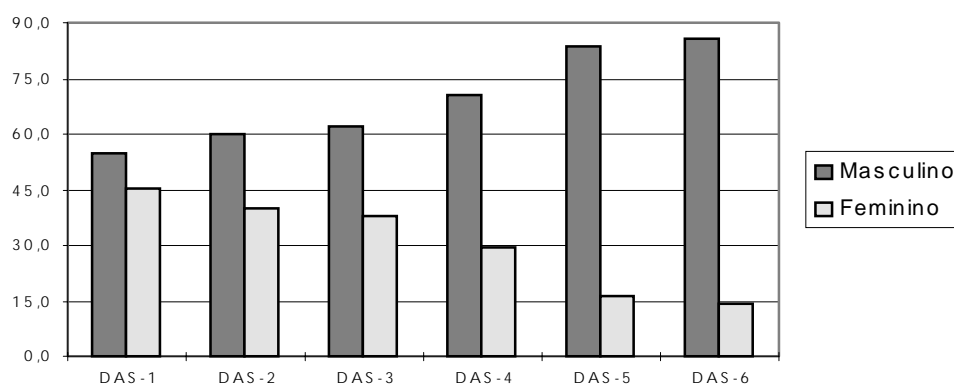
4.4 - Perfil Segundo o Sexo dos DAS em %

Posição - dez/97

	<i>Masculino</i>	<i>Feminino</i>
DAS-1	54,5	45,5
DAS-2	60,2	39,8
DAS-3	62,3	37,7
DAS-4	70,4	29,6
DAS-5	83,5	16,5
DAS-6	86,0	14,0
TOTAL	60,2	39,8

Fonte: SIAPE

Perfil segundo o sexo dos DAS em %



4.5 - Remuneração Média por Nível de DAS

Posição - dez/97

R\$

	Parcela Rem. Média Referente ao Cargo	Parcela Rem. Média Referente à Função	Remuneração Média Global 1
NES	4.428	3.210	7.638
DAS-6	5.685	1.790	7.475
DAS-5	4.967	1.727	6.694
DAS-4	3.940	1.339	5.279
DAS-3	3.256	640	3.896
DAS-2	2.878	565	3.443
DAS-1	2.372	499	2.871
Média Global	2.926	671	3.597

Fonte: SIAPE.

1 - Engloba a remuneração referente ao cargo e à função; o universo considerado no cálculo corresponde somente aos servidores efetivos.

5.1 - Número de Aposentados Civis da União

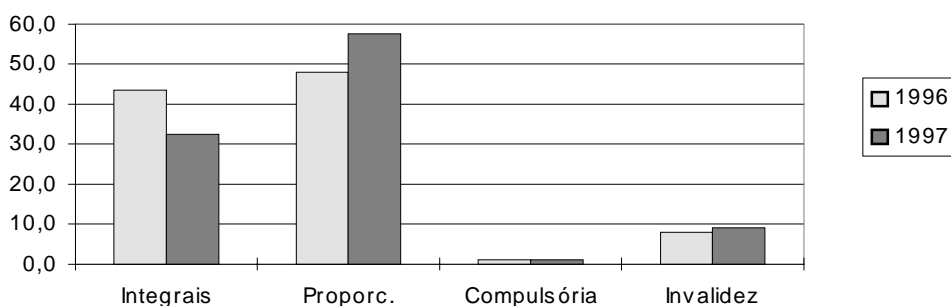
	Total Ano	Média Mensal	% Part. s/ Total			
			Integrais	Proporc.	Compulsória	Invalidez
1991	46.196	3.850				
1992	21.190	1.766				
1993	14.199	1.183				
1994	17.601	1.467				
1995	34.253	2.854				
1996	27.546	2.296	43,4	47,9	1,0	7,8
1997 *	24.659	2.055	32,3	57,4	1,2	9,2

Fonte: Diário Oficial da União.e SIAFI

- O levantamento inclui somente as aposentadorias publicadas no Diário Oficial.
- Em 1995, o número refere-se aos civis estatutários do Poder Executivo e entre 1991 e 1994, refere-se, além destes, também a uma parcela reduzida de servidores do Legislativo e do Judiciário.

* DEZ/97 - provisório

% de participação das ocorrências s/ total - aposentadoria



5.2 - Aposentadorias Integrais dos Civis do Executivo - Perfil segundo o sexo e idade média de aposentadoria

Posição - dez/97

	Masculino	Feminino	Ambos
Distribuição	66,4%	33,6%	100,0%
Idade média	59	52	57

Fonte: SIAPE

A amostra utilizada no cálculo corresponde à parcela dos servidores que possuem, em seu cadastro, a informação referente à data de sua aposentadoria

5.3 - Aposentadorias Proporcionais dos Civis do Executivo - Perfil segundo o sexo e idade média de aposentadoria

Posição - dez/97

	<i>Masculino</i>	<i>Feminino</i>	<i>Ambos</i>
Distribuição	35,9%	64,1%	100,0%
Idade média	54	49	51

Fonte: SIAPE

A amostra utilizada no cálculo corresponde à parcela dos servidores que possuem, em seu cadastro, a informação referente à data de sua aposentadoria

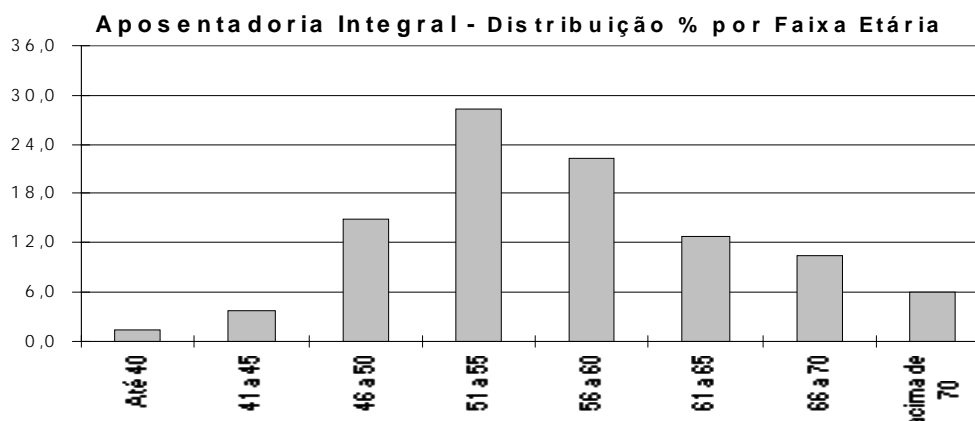
5.4 - Idade Média de Aposentadoria dos Servidores Civis do Poder Executivo - Distribuição % segundo a faixa etária Aposentadorias - Integrais

Posição - dez/97

Faixa etária	Masculino	Feminino	Ambos
Até 40	1,12	2,22	1,49
41 a 45	0,00	11,11	3,73
46 a 50	7,87	28,89	14,93
51 a 55	25,84	33,33	28,36
56 a 60	28,09	11,11	22,39
61 a 65	13,48	11,11	12,69
66 a 70	14,61	2,22	10,45
acima de 70	8,99	0,00	5,97
Total	100,00	100,00	100,00

Fonte: SIAPE

- A amostra utilizada no cálculo corresponde à parcela dos servidores que possuem, em seu cadastro, a informação referente à data de sua aposentadoria
- A existência de aposentadorias em idade inferior a 40 anos e não consta deve-se a imperfeições nas informações cadastrais.



5.5 - Idade Média de Aposentadoria dos Servidores Civis do Poder Executivo - Distribuição % segundo a faixa etária Aposentadorias - Proporcionais

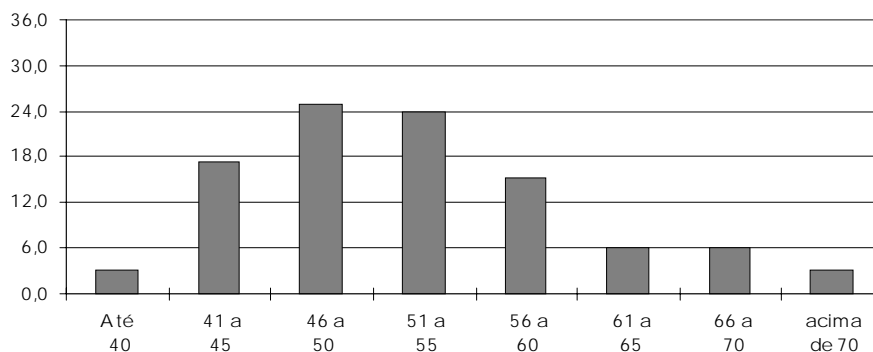
Posição - dez/97

Faixa etária	Masculino	Feminino	Ambos
Até 40	1,12	4,40	3,23
41 a 45	0,00	27,04	17,34
46 a 50	7,87	34,59	25,00
51 a 55	25,84	22,64	23,79
56 a 60	28,09	8,18	15,32
61 a 65	13,48	1,89	6,05
66 a 70	14,61	1,26	6,05
acima de 70	8,99	0,00	3,23
Total	100,00	100,00	100,00

Fonte: SIAPE

- A amostra utilizada no cálculo corresponde à parcela dos servidores que possuem, em seu cadastro, a informação referente à data de sua aposentadoria
- A existência de aposentadorias em idade inferior a 40 anos e não consta deve-se a imperfeições nas informações cadastrais.

Aposentadoria Proporcional - Distribuição % por Faixa Etária



5.6 - Comparação entre os Segurados do INSS e da União

Valores Anuais

	Receita (R\$ bi)	Despesa (R\$ bi)	Segurados (milhares)	Beneficiários (milhares)	Contribuição Média (R\$)	Benefício Médio (R\$)
União	3,3	12,8	910	760	3.626	16.842
INSS	32,5	32,6	30.000	15.600	1.082	2.088
União/INSS	10,2%	39,3%	3,0%	4,9%	3,4 vezes	8,1 vezes

Fonte: MPAS, SIAPE e SIAFI

Adotamos as seguintes hipóteses:

Receita da União: R\$ 1,665 bi de contribuição dos funcionários, correspondente a 7,5% de uma folha de ativos (os outros 4%, que integram a alíquota média de contribuição para o Plano de Seguridade Social do Servidor de 11,5%, foram reservados para despesa de saúde) de 22,2 bi, mais a mesma quantia da União

Contribuição média: Receita/Segurados

Benefício médio: Despesa/Beneficiários

5.7 - Comparação entre Aposentadorias

Valores mensais, em salários mínimos

INSS	1,7
Executivo (civis)	14,0
Legislativo	41,5
Judiciário	32,8

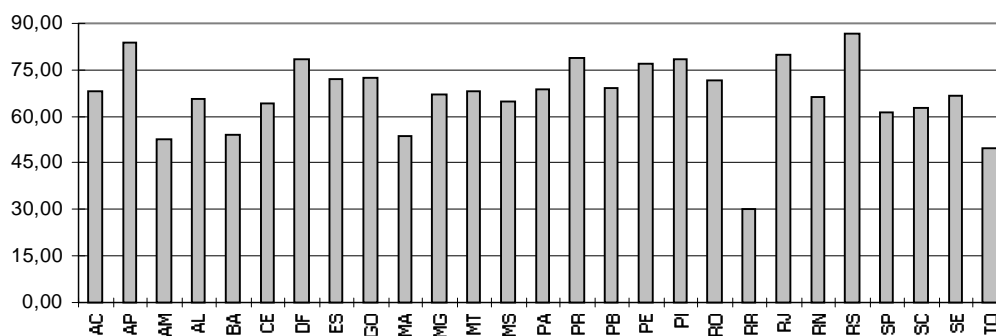
Obs.: No caso do Executivo, Legislativo e Judiciário foi estimado o valor médio dos proventos dos últimos 12 meses. Para o INSS, o cálculo baseou-se em estimativas da receita, despesa, segurados e beneficiários em 1995.

6.1 - Gastos com Pessoal e Número de Servidores Estaduais

	<i>Número de Ativos e Aposentados</i>	<i>Relação entre Gasto com Pessoal e Receita Líquida- %</i>	Mês Ref.
Acre	32.500	68,00	Jul
Amapá	10.600	83,45	Set
Amazonas	61.930	52,70	Set
Alagoas	45.498	65,61	Set
Bahia	187.597	54,09	Set
Ceará	115.000	64,26	Set
Distrito Federal	112.884	78,50	Out
Espirito Santo	70.610	71,80	Ano
Goiás	142.874	72,56	Set
Maranhão	97.291	53,59	Out
Minas Gerais	476.000	67,36	Set
Mato Grosso	45.063	68,14	Out
Mato Grosso do Sul	51.000	64,69	Set
Pará	116.768	68,76	Set
Paraná	199.453	79,01	Out
Paraíba	96.719	69,00	Set
Pernambuco	164.345	77,10	Set
Piauí	75.000	78,50	Set
Rondônia	44.000	71,60	Set
Roraima	21.000	30,04	Out
Rio de Janeiro	406.594	80,00	Jul
Rio Grande do Norte	93.000	66,27	Out
Rio Grande do Sul	183.812	86,50	Set
São Paulo	1.020.962	61,10	Set
Santa Catarina	120.081	62,93	Set
Sergipe	49.959	66,69	Ago
Tocantins	34.133	49,42	Set
Média	-	67	
Total	4.074.673	-	

Fonte: Fórum Nacional de Secretários de Estado da Administração e STN/MF.

Relação % entre gasto c/ pessoal dos Estados e Receita Líquida



6.2 - Gastos com Pessoal e Número de Servidores das Capitais

Posição - abr/95

	% Gasto Ativos / Folha Pgto.	% Núm. Ativos / Qtde. Servidores	% Gastos Pessoal / Receita
Belém	79,0	76,4	
Belo Horizonte	88,4	81,6	64,0
Campo Grande	92,4	90,0	61,2
Cuiabá	95,9	97,3	65,0
Curitiba	84,1	86,1	44,6
Fortaleza	81,4	80,7	50,0
Manaus	93,7	93,2	29,7
Palmas de Tocantins	100,0	100,0	0,2
Rio Branco	98,3	99,2	82,5
Rio de Janeiro	74,1	73,7	62,1
São Paulo	79,8	82,9	41,4
Salvador	68,2	69,5	50,4
Vitória	88,3	90,6	58,0
Total	79,7	80,1	

Fonte: Secretaria de Administração da Prefeitura de Belo Horizonte

- A relação ativos/folha corresponde ao percentual da folha alocado para o pagamento de ativos.
- O restante é destinado aos aposentados e pensionistas. A relação ativos/quantidade de servidores corresponde à participação do número de ativos no total de servidores (que inclui ativos, aposentados e pensionistas).
- A relação entre gastos com pessoal (ativos, aposentados e pensionistas) e receita é calculada para os últimos doze meses encerrados em mai/95.

6.3 - Relação entre Gastos com Pessoal e Receita Líquida nos Estados

ESTADOS	Média 84 / 88	Média 89 / 94
Norte	61,5	55,1
Nordeste	52,2	49,5
Centro-Oeste	43,4	46,6
Sudeste	52,0	52,4
Sul	61,2	56,9
Média	54,1	52,1

Fonte: Tesouro Nacional, Relatório "Execução Orçamentária dos Estados e Municípios das Capitais - 1984/1995 e 1985/1994"

- Os dados originais foram levantados nos balanços anuais dos estados e municípios, e estão corrigidos pela inflação.

6.4 - Relação entre Gastos com Pessoal e Receita Líquida nas Capitais

CAPITAIS	Média	Média
	84 / 88	89 / 94
Norte	66,9	53,7
Nordeste	47,9	38,3
Centro-Oeste	59,3	44,2
Sudeste	56,3	44,1
Sul	54,8	52,9
Média	57,1	46,7

Fonte: Tesouro Nacional, Relatório "Execução Orçamentária dos Estados e Municípios das Capitais - 1984/1995 e 1985/1994"

- Os dados originais foram levantados nos balanços anuais dos estados e municípios, e estão corrigidos pela inflação.

6.5 - Execução Orçamentária dos Estados e Capitais

Posição - dez/94		R\$ milhões				Var. % 94/88
		1985	1988	1990	1994	
RECEITA	Tributária	28.229	27.642	38.619	41.068	48,57%
	Fundos Partic.	3.020	3.030	5.508	5.962	96,77%
	Total	31.249	30.672	44.127	47.030	53,33%
DESPESA	Pessoal (Global)	15.138	16.402	21.872	20.397	24,36%
	Poder Legislativo ¹	795	1.033	1.409	1.806	74,83%
	Poder Judiciário ¹	1.559	2.237	3.428	4.459	99,33%

Fonte: Tesouro Nacional, Relatório "Execução Orçamentária dos Estados e Municípios das Capitais - 1985/1994"

1- Consideradas as despesas totais destes poderes; entretanto, a maior parte de suas despesas corresponde a gastos com pessoal.

6.6 - Relação entre Despesas com Pessoal e Receitas (em %)

	1985	1988	1990	1994
Pessoal/Receita	48,4	53,5	49,6	43,4
Legislativo/Receita ¹	2,5	3,4	3,2	3,8
Judiciário/Receita ¹	5,0	7,3	7,8	9,5

Fonte: Tesouro Nacional, Relatório "Execução Orçamentária dos Estados e Municípios das Capitais - 1985/1994"

1- Consideradas as despesas totais destes poderes; entretanto, a maior parte de suas despesas corresponde a gastos com pessoal.

ENAP

Escola Nacional de Administração Pública

1.1 - Número de Turmas e Alunos Treinados

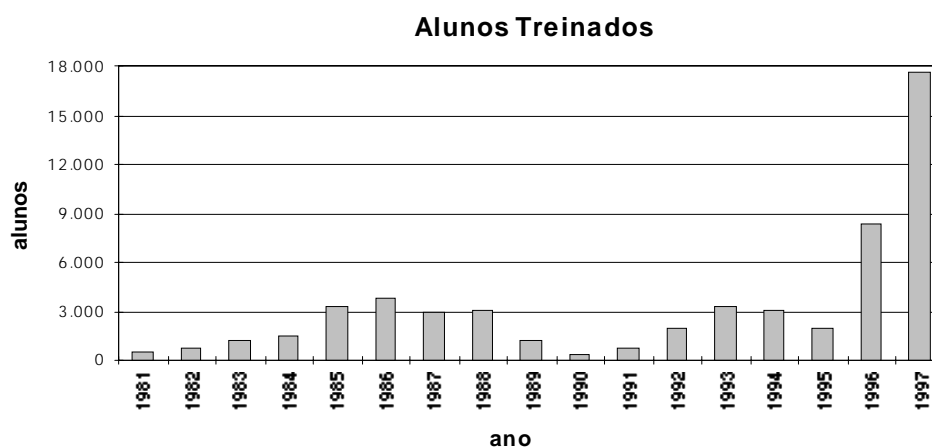
	Número de Turmas	Alunos Treinados
1981	13	429
1982	25	767
1983	35	1.269
1984	31	1.477
1985	150	3.358
1986	162	3.821
1987	89	2.882
1988	97	3.019
1989	55	1.185
1990	10	340
1991	13	747
1992	62	1.929
1993	102	3.251
1994	134	3.105
SOMA	978	27.579
1995	141	1.964
1996	388	8.279 ¹
1997*	1.001	18.966 ¹
SOMA	1.530	29.209

Fonte: MARE/ENAP.

* até Dez/97

1- 30% - Curso de Informática Básica

70% - R.H., Leg e Orçamento, Desenvolvimento Gerencial,
Gestão Estratégica no Setor Público



SERVIDORES

1.2- Maiores clientes da ENAP em 1997*

Instituição	Número de Treinamentos
1. Ministério do Exército	1.514
2. Ministério da Aero náutica	1.253
3. Presidência da República	868
4. Ministério da Adm. e Reforma do Estado	830
5. Ministério da Agricultura	750
6. Ministério da Justiça	716
7. Ministério do Planejamento e Orçamento	663
8. Ministério das Minas e Energia	574
9. Ministério da Fazenda	567
10. Advocacia Geral da União	559
11. Ministério do Trabalho	489
12. Ministério da Marinha	428
13. INSS	401
14. CONAB	370
15. INCRA	349
16. Ministério da Educação e do Desporto	289
17. IBAMA	259
18. DNER	191
19. Ministério da Cultura	176
20. INMETRO	159
21. Fundação Nacional de Saúde	155
22. UnB	133
23. Ministério da Saúde (adm.direta)	123
24. CNPq	156
25. SUDAM	109
26. INPI	107
Total	12.188

Fonte: MARE/ENAP

* até dez/97

1.3- Comparativo dos Resultados de Capacitação

	1.994 (a)	1.997 (b)	(b)/(a) - %
Total de Alunos	3.105	18.966	611
Total Hora-Aula	8.219	26.976	328
Total Hora-Aula - Aluno	269.004	920.912	342
Servidores/Dias Treinados ¹	33.625	115.114	342

Fonte: MARE/ENAP

1- Total Hora-Aula - Aluno dividido por 8

* Resultados obtidos até dez/97

1.4- Recursos Orçamentários X Treinamentos realizados entre 1995 e 1997

	Orçamento realizado (R\$ mil)	Convênio FAT realizado (R\$ mil)	Convênio CAPES realizados (R\$ mil)	Total em (R\$ mil)	(A)	Treinamentos realizados (B)
1995	9.039	-		9.039	100	1964 ¹
1996	10.293	977 ²		11.270	125	8.279
1997	9.877	2.072	100	12.049	133	18.966

1 - ENAP em reestruturação

2 - Convênio FAT a partir de Set/96

MARE | Ministério da Administração
Federal e Reforma do Estado

O **Boletim Estatístico de Pessoal** é uma publicação mensal do Departamento de Carreiras e Remuneração da Secretaria de Recursos Humanos do Ministério da Administração Federal e Reforma do Estado. O Boletim também está disponível na Internet: **www.mare.gov.br**. ou escreva pelo E-mail: **boletim@mare.gov.br**.

