

Boletim Estatístico de Pessoal

Brasília
novembro de 1997

Ministro

Luiz Carlos Bresser Pereira

Chefe de Gabinete

José Walter Vasquez Filho

Secretária-Executiva

Cláudia Maria Costin

Secretária da Reforma do Estado

Angela Santana

Secretário de Recursos Logísticos

Rainer Weiprecht

Secretário de Recursos Humanos

Luiz Carlos de Almeida Capella

Secretário de Articulação Institucional

Carlos Cesar Pimenta

Presidente da ENAP**Escola Nacional de Administração Pública**

Regina Silvia Viotto Monteiro Pacheco

Boletim Estatístico Mensal**Responsáveis**

Nelson Marconi

Sandra Helena Caresia Gustavo Rodrigues

Divisão Técnica

Paulo César Caserta da Cunha Vasconcellos

Joelina Magalhães Cavalcanti

Maria Vilani Maia de Freitas

Edição Gráfica e Montagens Gráficas

Paulo César C. Vasconcellos e Francisco Nunes Viana

19

Boletim Estatístico de Pessoal. v. 1 , n.19 , nov. , 1997
Brasília, Ministério da Administração Federal e Reforma do Estado.
V. mensal
56p.
1. Estatística - Periódicos. I. Brasil. Ministério da Administração
Federal e Reforma do Estado. CDD 318.1

CDD 318.1

<i>Introdução</i>	5
<i>Despesas</i>	7
<i>Servidores</i>	22
<i>Remuneração</i>	25
<i>Aposentados</i>	27

INFORMAÇÕES ANUAIS e ANALÍTICAS

.....

<i>Despesas</i>	31
<i>Servidores - Quantitativo</i>	37
<i>Remuneração</i>	42
<i>DAS</i>	45
<i>Aposentados</i>	47
<i>Estados e Municípios</i>	51

DESTAQUES Outubro de 1997

As despesas de pessoal civil do Poder Executivo ficaram em out/97 em R\$ 1,814 bi, em termos nominais. Esses valores são 11,93% superiores a out/96, que equivalem a R\$ 1,621 bi.

Mas em valores reais, as despesas de pessoal do Poder Executivo em out/97 foram 1,19% superiores as de out/96 (1,712 bi). (Tabela 1)

Tabela 1 - Despesa de Pessoal Civil do Poder Executivo ¹

	R\$ milhões			
	Out/97	Out/96	Diferença	% de variação
	(a)	(b)	(a) - (b)	(a) / (b)
Nominal	1.814	1.621	193	11,93
Real ²	1.732	1.712	20	1,19

Fonte: SIAPE/MARE.

1. Inclui Administração direta, Fundações e Autarquias.

2. Valores de out/97 - inflacionados pelo IGP-DI/FGV

Comparando-se o acumulado de nov/96 a out/97 (R\$ 22,466 bilhões) contra o de nov/95 a out/96 (R\$ 23,197 bilhões), ou seja, doze meses contra doze meses, observa-se uma redução de 3,15% na despesa de pessoal civil do Executivo, em valores reais. (Tabela 2)

Tabela 2 - Despesa de Pessoal Civil do Poder Executivo ¹

	Acumulado de nov a out		Diferença	R\$ milhões % de variação
	1997	1996		
	(a)	(b)	(a) - (b)	(a) / (b)
Nominal	21.889	20.929	960	4,59
Real ²	22.466	23.197	-732	-3,15

Fonte: SIAPE/MARE.

1. Inclui Administração direta, Fundações e Autarquias.

2. Valores de out/97 - inflacionados pelo IGP-DI/FGV

1.1 - Despesa de Pessoal da União - Total ^{1,2}

Mês	Valores Nominais - out/97						R\$ milhões	
	Mensal			Acumulado 12 últimos meses			Valor	Variação % s/ Mesmo Mês
	Valor	Variação % s/		Valor	Variação % s/			
	R\$ milhões	Mês Anterior	Mesmo Mês	R\$ milhões	Mês Anterior	Mesmo Mês	Ano Anterior ³	
Ano Anterior			Ano Anterior					
Out-96	3.089	3,0	25,1	40.947	1,5	16,6		
Nov	3.929	27,2	-16,0	40.201	-1,8	5,2		
Dez	5.062	28,8	16,0	40.901	1,7	8,1		
Jan-97	4.020	-20,6	1,4	40.955	0,1	7,2		
Fev	3.065	-23,8	2,7	41.036	0,2	7,1		
Mar	3.120	1,8	10,8	41.339	0,7	6,8		
Abr	3.287	5,4	7,0	41.552	0,5	6,0		
Mai	3.401	3,5	15,1	42.000	1,1	6,9		
Jun	4.146	21,9	6,7	42.262	0,6	6,8		
Jul	3.393	-18,2	12,8	42.646	0,9	7,5		
Ago	3.134	-7,6	0,0	42.644	0,0	5,9		
Set	3.219	2,7	7,4	42.865	0,5	6,3		
Out	3.255	1,1	5,4	43.031	0,4	5,1		

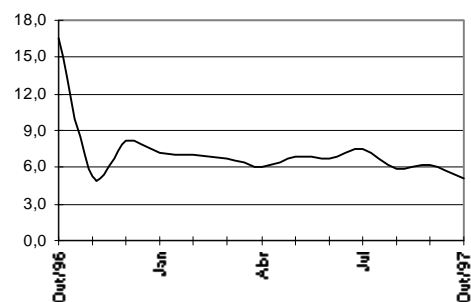
Fonte: Secretaria do Tesouro Nacional. Os dados foram apurados pelo critério de competência.

1 - Inclui administração direta (executivo civil e militar, legislativo e judiciário) e administração indireta (autarquias, fundações, em presas públicas e sociedades de economia mista).

2 - Inclui ativos, aposentados, instituidores de pensão e transferências a Estados, Municípios e DF.

3- Acumulado de nov/96 a out/97 contra nov/95 a out/96.

Acum. últimos 12 meses
var. %s/ mesmo mês ano
anterior



1.2 - Despesa de Pessoal da União - Ativo ¹

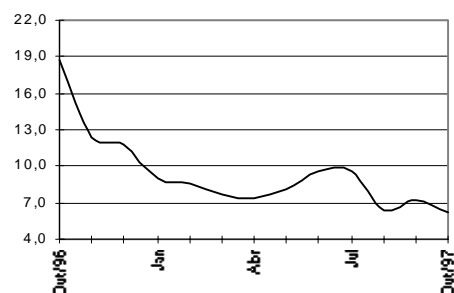
Mês	Valores Nominais - out/97						R\$ milhões	
	Mensal			Acumulado 12 últimos meses			Valor	Variação % s/ Mesmo Mês
	Valor	Variação % s/		Valor	Variação % s/			
	R\$ milhões	Mês Anterior	Mesmo Mês	R\$ milhões	Mês Anterior	Mesmo Mês	Ano Anterior ²	
Ano Anterior			Ano Anterior					
Out-96	1.658	4,7	20,7	21.853	1,3	18,8		
Nov	2.328	40,4	4,9	21.961	0,5	12,3		
Dez	3.054	31,2	11,7	22.281	1,5	11,9		
Jan-97	2.256	-26,1	-6,9	22.114	-0,7	9,0		
Fev	1.616	-28,4	4,3	22.181	0,3	8,5		
Mar	1.626	0,6	9,5	22.322	0,6	7,7		
Abr	1.708	5,1	11,5	22.498	0,8	7,5		
Mai	1.764	3,3	13,5	22.708	0,9	8,1		
Jun	1.992	12,9	12,8	22.934	1,0	9,6		
Jul	1.810	-9,2	13,1	23.144	0,9	9,6		
Ago	1.603	-11,4	-8,4	22.997	-0,6	6,3		
Set	1.729	7,9	9,3	23.144	0,6	7,3		
Out	1.723	-0,4	3,9	23.209	0,3	6,2		

Fonte: Secretaria do Tesouro Nacional. Os dados foram apurados pelo critério de competência.

1 - Inclui administração direta (executivo civil e militar, legislativo e judiciário) e administração indireta (autarquias, fundações, em presas públicas e sociedades de economia mista).

2- Acumulado de nov/96 a out/97 contra nov/95 a out/96.

Acum. últimos 12 meses
var. %s/mesmo mês ano
anterior



1.3 - Despesa de Pessoal da União - Aposentado ^{1,2}

Valores Nominais - out/97

R\$ milhões

Mês	Mensal			Acumulado 12 últimos meses		
	Valor R\$ milhões	Variação % s/		Valor R\$ milhões	Variação % s/	
		Mês Anterior	Mesmo Mês Ano Anterior		Mês Anterior	Mesmo Mês Ano Anterior ³
Out-96	1.279	2,6	37,4	16.838	2,1	15,1
Nov	1.537	20,1	-28,1	16.238	-3,6	1,3
Dez	1.760	14,5	23,0	16.566	2,0	8,1
Jan-97	1.424	-19,1	13,2	16.732	1,0	9,6
Fev	1.364	-4,2	8,5	16.839	0,6	10,1
Mar	1.311	-3,9	14,1	17.001	1,0	10,3
Abr	1.415	7,9	3,1	17.043	0,2	8,5
Mai	1.370	-3,2	9,8	17.166	0,7	9,0
Jun	2.003	46,1	4,6	17.254	0,5	6,7
Jul	1.430	-28,6	11,8	17.405	0,9	7,6
Ago	1.378	-3,6	9,0	17.518	0,7	7,1
Set	1.397	1,3	12,0	17.668	0,9	7,1
Out	1.395	-0,1	9,0	17.784	0,7	5,6

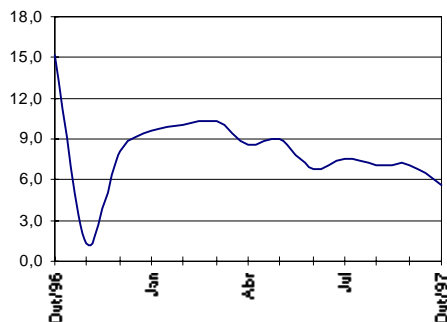
Fonte: Secretaria do Tesouro Nacional. Os dados foram apurados pelo critério de competência.

1 - Inclui administração direta (executivo civil e militar, legislativo e judiciário) e administração indireta (autarquias, fundações, em presas públicas e sociedades de economia mista).

2 - Inclui instituidores de pensão.

3 - Acumulado de nov/96 a out/97 contra nov/95 a out/96.

Acum. últimos 12 meses
var. % s/ mesmo mês ano
anterior



1.4 - Despesa de Pessoal da União - Transferências ¹

Valores Nominais - out/97

R\$ milhões

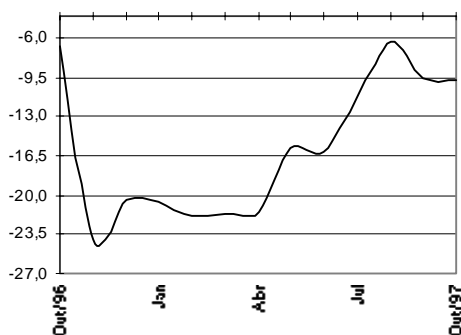
Mês	Mensal			Acumulado 12 últimos meses		
	Valor R\$ milhões	Variação % s/		Valor R\$ milhões	Variação % s/	
		Mês Anterior	Mesmo Mês Ano Anterior		Mês Anterior	Mesmo Mês Ano Anterior ³
Out-96	152	-10,1	-7,3	2.257	-0,5	-6,7
Nov	65	-57,5	-79,7	2.003	-11,3	-24,0
Dez	248	283,7	26,0	2.054	2,6	-20,4
Jan-97	340	37,2	19,4	2.109	2,7	-20,6
Fev	86	-74,7	-52,0	2.016	-4,4	-21,8
Mar	182	112,6	-0,1	2.016	0,0	-21,6
Abr	163	-10,4	-2,8	2.011	-0,2	-21,6
Mai	266	62,8	75,2	2.125	5,7	-15,7
Jun	151	-43,2	-25,5	2.074	-2,4	-16,1
Jul	154	1,7	17,9	2.097	1,1	-11,1
Ago	153	-0,6	26,4	2.129	1,5	-6,3
Set	93	-38,9	-44,7	2.053	-3,6	-9,5
Out	137	47,1	-9,5	2.039	-0,7	-9,7

Fonte: Secretaria do Tesouro Nacional. Os dados foram apurados pelo critério de competência.

1 - Transferências referem-se ao repasse de recursos federais a Estados, Municípios e DF para pagamento de pessoal.

2 - Acumulado de nov/96 a out/97 contra nov/95 a out/96.

Acum. últimos 12 meses
var. % s/ mesmo mês ano
anterior



1.5 - Despesa de Pessoal da União - Executivo ^{1,2}

Valores Nominais - out/97				R\$ milhões		
Mês	Mensal			Acumulado 12 últimos meses		
	Valor R\$ milhões	Variação % s/		Valor R\$ milhões	Variação % s/	
		Mês Anterior	Mesmo Mês Ano Anterior		Mês Anterior	Mesmo Mês Ano Anterior ³
Out-96	2.613	4,4	26,2	34.119	1,6	16,3
Nov	3.516	34,5	-11,8	33.647	-1,4	5,1
Dez	4.011	14,1	16,6	34.218	1,7	8,7
Jan-97	3.221	-19,7	-1,8	34.159	-0,2	8,0
Fev	2.544	-21,0	4,2	34.260	0,3	8,0
Mar	2.528	-0,6	8,1	34.450	0,6	7,8
Abr	2.724	7,8	5,2	34.584	0,4	6,7
Mai	2.661	-2,3	7,1	34.760	0,5	6,9
Jun	3.396	27,6	29,6	35.536	2,2	10,5
Jul	2.751	-19,0	-12,1	35.155	-1,1	6,8
Ago	2.572	-6,5	-4,2	35.043	-0,3	4,4
Set	2.728	6,0	8,9	35.266	0,6	5,0
Out	2.709	-0,7	3,7	35.362	0,3	3,6

Fonte: Secretaria do Tesouro Nacional. Os dados foram apurados pelo critério de competência.

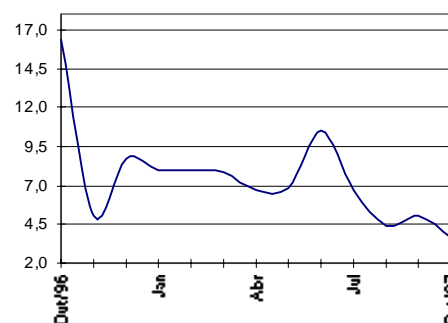
1- Inclui administração direta (civil e militar) e administração indireta (autarquias,

fundações, empresas públicas e sociedade de economia mista).

2- Inclui ativos, aposentados e instituidores de pensão.

3- Acumulado de nov/96 a out/97 contra nov/95 a out/96.

**Acum. últimos 12 meses
var. %s/mesmo mês ano
anterior**



1.6 - Despesa de Pessoal da União - Legislativo ¹

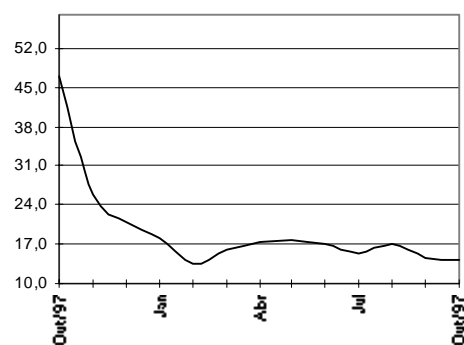
Valores Nominais - out/97				R\$ milhões		
Mês	Mensal			Acumulado 12 últimos meses		
	Valor R\$ milhões	Variação % s/		Valor R\$ milhões	Variação % s/	
		Mês Anterior	Mesmo Mês Ano Anterior		Mês Anterior	Mesmo Mês Ano Anterior ²
Out-96	65	-27,8	79,7	1.452	2,0	46,9
Nov	37	-42,7	-72,0	1.356	-6,6	26,1
Dez	339	816,1	34,9	1.444	6,5	20,8
Jan-97	157	-53,7	12,3	1.461	1,2	18,0
Fev	148	-5,7	2,6	1.465	0,3	13,5
Mar	120	-19,0	37,5	1.498	2,2	16,1
Abr	116	-3,2	31,0	1.525	1,8	17,3
Mai	103	-11,5	14,0	1.538	0,8	17,7
Jun	166	61,2	17,0	1.562	1,6	17,2
Jul	170	2,6	29,6	1.601	2,5	15,5
Ago	111	-34,7	21,4	1.620	1,2	16,9
Set	102	-8,4	13,6	1.632	0,7	14,7
Out	93	-8,8	43,5	1.660	1,7	14,4

Fonte: Secretaria do Tesouro Nacional. Os dados foram apurados pelo critério de competência.

1- Inclui ativos, aposentados e instituidores de pensão.

2- Acumulado de nov/96 a out/97 contra nov/95 a out/96.

**Acum. últimos 12 meses
var. %s/ mesmo mês ano
anterior**



1.7 - Despesa de Pessoal da União - Judiciário ¹

Valores Nominais - out/97

R\$ milhões

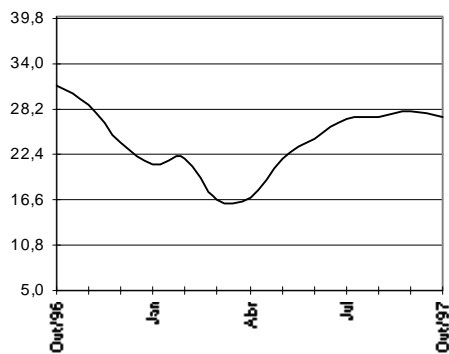
Mês	Mensal			Acumulado 12 últimos meses		
	Valor R\$ milhões	Variação % s/		Valor R\$ milhões	Variação % s/	
		Mês Anterior	Mesmo Mês Ano Anterior		Mês Anterior	Mesmo Mês Ano Anterior ²
Out-96	259	9,8	31,4	3.119	2,0	31,2
Nov	311	20,3	31,4	3.194	2,4	28,8
Dez	464	48,8	-2,0	3.185	-0,3	24,0
Jan-97	302	-34,8	15,9	3.226	1,3	21,0
Fev	288	-4,9	31,4	3.295	2,1	21,8
Mar	289	0,5	38,9	3.376	2,5	16,6
Abr	283	-2,0	25,1	3.432	1,7	16,8
Mai	371	31,1	63,2	3.576	4,2	21,8
Jun	433	16,6	43,8	3.708	3,7	24,5
Jul	319	-26,4	36,3	3.793	2,3	26,9
Ago	298	-6,5	24,9	3.852	1,6	27,3
Set	296	-0,5	25,8	3.913	1,6	28,0
Out	316	6,5	22,0	3.970	1,5	27,3

Fonte: Secretaria do Tesouro Nacional. Os dados foram apurados pelo critério de competência.

1- Inclui ativos, aposentados e instituidores de pensão.

2- Acumulado de nov/96 a out/97 contra nov/95 a out/96.

Acum. últimos 12 meses
var. %s/ mesmo mês ano
anterior



1.8 - Despesa de Pessoal Civil do Executivo¹ por Ministérios

Valores Nominais - out/97

R\$ mil

	Composição				Variação % s/		
	Mês	%	Acumulado 12 últ. meses	%	Mês Anterior	Ano Anterior	
						Mês	Acum. 12 meses ⁴
Presidência ²	12.110	0,73	158.197	0,74	0,3	1,9	4,3
EMFA	1.813	0,11	20.271	0,09	18,2	18,9	3,5
Adm. e Ref. Estado	2.791	0,17	31.765	0,15	8,6	17,1	-1,1
Aeronautica	27.834	1,68	360.066	1,68	0,2	1,0	-7,5
Agricultura	40.164	2,43	521.979	2,44	0,6	-30,1	-28,0
Assuntos Fundiários	20.593	1,24	237.088	1,11	21,3	-	-
Ciência e Tecnologia	11.516	0,70	154.600	0,72	1,0	6,8	7,3
Fazenda	194.585	11,76	2.532.049	11,85	0,2	-1,7	10,5
Educação	390.932	23,63	5.079.823	23,77	0,9	0,9	6,3
Esportes	255	0,02	3.248	0,02	2,6	-5,8	9,3
Exército	30.597	1,85	398.863	1,87	0,0	0,3	4,1
Ind. e Comércio	5.369	0,32	75.896	0,36	5,9	7,1	17,6
Justiça	101.402	6,13	1.499.692	7,02	1,2	0,8	26,5
Marinha	23.366	1,41	298.170	1,40	2,7	1,3	1,7
Minas e Energia	5.466	0,33	67.189	0,31	6,4	7,0	3,6
Previdência	195.762	11,83	2.551.350	11,94	1,1	0,5	6,2
Relações Exteriores ³	8.527	0,52	110.525	0,52	3,3	2,7	4,7
Saúde	289.430	17,50	3.743.547	17,52	0,2	2,6	5,3
Trabalho	62.926	3,80	658.689	3,08	30,3	27,5	8,6
Transporte	77.343	4,68	1.010.351	4,73	-4,7	-1,7	3,9
Comunicações	39.166	2,37	416.800	1,95	26,4	17,5	8,8
Cultura	6.406	0,39	81.748	0,38	4,5	2,2	3,8
Meio-Ambiente	29.876	1,81	375.911	1,76	3,8	1,3	4,4
Planejamento	34.037	2,06	436.135	2,04	0,9	2,3	6,2
AGU	1.424	0,09	16.965	0,08	6,7	22,3	20,8
Ex-Territórios	40.475	2,45	532.222	2,49	-1,4	-4,6	-3,4
Total	1.654.165	100,0	21.373.142	100,0	1,9	0,8	5,6

Fonte: SIAPE - MARE. Os dados foram calculados pelo regime de competência

1- Inclui administração direta, fundações e autarquias.

2- Inclui os gastos da Vice-Presidência e da SAE

3- Não inclui gastos com pessoal lotado no exterior.

4 - Variação do acumulado de nov-96/out-97 contra o acumulado de nov-95/out-96.

1.9 - Despesa de Pessoal Civil do Executivo¹ por Ministérios

	Valores Reais ² out/97				R\$ mil		
	Composição				Variação % s/		
	Mês	%	Acumulado 12 últ.meses	%	Mês Anterior	Ano Anterior	
					Mês	Acum. ⁵	
Presidência ³	12.110	0,7	159.669	0,7	0,3	-2,4	-2,9
EMFA	1.813	0,1	20.442	0,1	18,2	13,9	-3,7
Adm. e Ref. Estado	2.791	0,2	32.077	0,1	8,6	12,2	-7,9
Aeronautica	27.834	1,7	363.286	1,7	0,2	-3,3	-14,1
Agricultura	40.164	2,4	526.762	2,4	0,6	-33,1	-33,0
Assuntos Fundiários	20.593	1,2	238.479	1,1	21,3	-	-
Ciência e Tecnologia	11.516	0,7	155.927	0,7	1,0	2,3	-0,3
Fazenda	194.585	11,8	2.555.288	11,8	0,2	-5,9	3,0
Educação	390.932	23,6	5.126.493	23,8	0,9	-3,3	-0,9
Esportes	255	0,0	3.279	0,0	2,6	-9,8	2,5
Exército	30.597	1,8	402.431	1,9	0,0	-3,9	-3,0
Ind. e Comércio	5.369	0,3	76.535	0,4	5,9	2,6	9,4
Justiça	101.402	6,1	1.512.007	7,0	1,2	-3,4	17,9
Marinha	23.366	1,4	300.842	1,4	2,7	-2,9	-5,3
Minas e Energia	5.466	0,3	67.806	0,3	6,4	2,5	-3,4
Previdência	195.762	11,8	2.574.252	11,9	1,1	-3,7	-1,0
Relações Exteriores ⁴	8.527	0,5	111.459	0,5	3,3	-1,6	-2,6
Saúde	289.430	17,5	3.776.789	17,5	0,2	-1,7	-1,9
Trabalho	62.926	3,8	664.635	3,1	30,3	22,1	1,3
Transporte	77.343	4,7	1.019.584	4,7	-4,7	-5,8	-3,2
Comunicações	39.166	2,4	420.448	1,9	26,4	12,6	1,4
Cultura	6.406	0,4	82.530	0,4	4,5	-2,1	-3,3
Meio-Ambiente	29.876	1,8	379.326	1,8	3,8	-2,9	-2,7
Planejamento	34.037	2,1	440.197	2,0	0,9	-2,0	-1,1
AGU	1.424	0,1	17.116	0,1	6,7	17,2	12,7
Ex-Territórios	40.475	2,4	537.066	2,5	-1,4	-8,6	-10,0
Total	1.654.165	100,0	21.564.723	100,0	2,1	-2,2	-0,7

Fonte: SIAPE - MARE. Os dados foram calculados pelo regime de competência

1- Inclui administração direta, fundações e autarquias.

2- Valores inflacionados pelo IGP-DI/FGV.

3- Inclui os gastos da Vice-Presidência e da SAE

4- Não inclui gastos com pessoal lotado no exterior.

5 - Variação do acumulado de nov-96/out-97 contra o acumulado de nov-95/out-96.

1.10 - Despesa de Pessoal Civil do Executivo

Presidência ¹

	Valores Nominais - out/97							R\$ mil
	Composição				Variação % s/			
	Mês	%	Acum.12 Últ. Meses	%	Mês anterior	Ano Anterior		
					Mês	Acum. 12 meses ¹		
Presidência	11.995	86,15	156.616	87,76	3,1	2,0	4,2	
Vice-Presidência	115	0,83	1.581	0,89	-2,4	-4,2	3,0	
EMFA	1.813	13,02	20.271	11,36	18,2	18,9	3,5	
Total	13.923	100,0	178.469	100,0	2,3	3,8	4,2	

Fonte: SIAPE - MARE. Os dados foram calculados pelo regime de competência.

1 - Variação do acumulado de nov-96/out-97 contra o acumulado de nov-95/out-96.

1.11 - Despesa de Pessoal Civil do Executivo

Ministério da Administração Federal e Reforma do Estado

	Valores Nominais - out/97							R\$ mil
	Composição				Variação % s/			
	Mês	%	Acum.12 Últ. Meses	%	Mês anterior	Ano Anterior		
					Mês	Acum. 12 meses ¹		
Adm. Direta	2.338	83,78	25.813	81,26	11,2	24,0	1,4	
ENAP	453	16,22	5.952	18,74	-3,2	-8,9	-10,7	
Total	2.791	100,0	31.765	100,0	8,6	17,1	-1,1	

Fonte: SIAPE - MARE. Os dados foram calculados pelo regime de competência.

1 - Variação do acumulado de nov-96/out-97 contra o acumulado de nov-95/out-96.

1.12 - Despesa de Pessoal Civil do Executivo

Ministério da Ciência e Tecnologia

	Valores Nominais - out/97							R\$ mil
	Composição				Variação % s/			
	Mês	%	Acum.12 Últ. Meses	%	Mês anterior	Ano Anterior		
					Mês	Acum. 12 meses ¹		
Adm. Direta	6.307	54,77	85.203	55,11	18,9	13,0	20,6	
CNPq	4.781	41,52	62.766	40,60	-15,6	0,1	-8,2	
Centro Tec. para Inform.	428	3,71	6.631	4,29	-1,8	1,1	23,1	
Total	11.516	100,0	154.600	100,0	1,0	6,8	7,0	

Fonte: SIAPE - MARE. Os dados foram calculados pelo regime de competência.

1 - Variação do acumulado de nov-96/out-97 contra o acumulado de nov-95/out-96.

1.13 - Despesa de Pessoal Civil do Executivo

Ministério da Fazenda

Valores Nominais - out/97

R\$ mil

	Composição				Variação % s/		
	Mês	%	Acum.12	%	Mês anterior	Ano Anterior	
			Últ. Meses			Mês	Acum. 12 meses ¹
Adm. Direta	189.976	97,63	2.407.834	95,09	0,3	-0,2	11,2
Com. Val. Mobiliários	1.567	0,81	19.805	0,78	2,8	2,0	14,7
Sup. de Seg. Privados	2.353	1,21	30.994	1,22	-2,1	0,2	7,4
SUNAB	688	0,35	73.415	2,90	-22,8	-82,3	51,2
Total	194.585	100,0	2.532.049	100,0	0,2	-1,7	12,0

Fonte: SIAPE - MARE. Os dados foram calculados pelo regime de competência.

1 - Variação do acumulado de nov-96/out-97 contra o acumulado de nov-95/out-96.

1.14 - Despesa de Pessoal Civil do Executivo

Ministério da Educação e do Desporto

Valores Nominais - out/97

R\$ mil

	Composição				Variação % s/		
	Mês	%	Acum.12	%	Mês anterior	Ano Anterior	
			Últ. Meses			Mês	Acum. 12 meses ¹
Adm. Direta	13.803	3,53	185.247	3,65	2,6	1,1	4,3
Inst. de Ensino de 2º Grau ²	34.290	8,77	442.896	8,72	0,8	4,1	9,9
Inst. de Ensino de 3º Grau ³	328.049	83,91	4.259.433	83,85	1,2	0,6	5,8
Centros Fed. de Educação Tecnológica	9.414	2,41	122.694	2,42	-9,5	4,3	8,8
CAPES	353	0,09	4.333	0,09	5,5	4,6	8,4
Fund. Assist. ao Estudante	0	0,00	10.581	0,21			-54,9
Fund. Nac. Des. da Educ.	1.847	0,47	14.394	0,28	8,8	283,0	150,3
Fund. Joaquim Nabuco	1.167	0,30	14.859	0,29	2,1	1,8	1,6
Inst. Nac. de Educ. de Surdos	1.077	0,28	14.352	0,28	-20,1	5,1	12,7
Inst. Benjamin Constant	708	0,18	9.367	0,18	1,4	3,8	13,0
Inst. Nac. de Estudos Pesq. Educacionais	225	0,06	1.667	0,03	2,0	-	-
Total	390.932	100,0	5.079.823	100,0	0,9	0,8	6,1

Fonte: SIAPE - MARE. Os dados foram calculados pelo regime de competência.

1 - Variação do acumulado de nov-96/out-97 contra o acumulado de nov-95/out-96.

2 - Inclui colégios, escolas técnicas e escolas agrotécnicas.

3 - Inclui faculdades, fundações e universidades federais.

1.15 - Despesa de Pessoal Civil do Executivo

Ministério da Indústria, Comércio e Turismo

Valores Nominais - out/97

R\$ mil

	Composição				Variação % s/		
	Mês	%	Acum.12	%	Mês anterior	Ano Anterior	
			Últ. Meses			Mês	Acum. 12 meses ¹
Adm. Direta	1.344	0,34	17.830	0,35	-0,5	9,1	20,5
Inst. Brasileiro de Turismo	753	0,19	9.915	0,20	4,5	-4,9	-7,8
INMETRO	1.654	0,42	24.873	0,49	3,5	8,3	22,8
INPI	1.618	0,41	23.278	0,46	15,5	10,7	21,3
Total	5.369	100,0	75.896	100,0	5,9	7,1	16,7

Fonte: SIAPE - MARE. Os dados foram calculados pelo regime de competência.

1 - Variação do acumulado de nov-96/out-97 contra o acumulado de nov-95/out-96.

1.16 - Despesa de Pessoal Civil do Executivo

Ministério da Justiça

Valores Nominais - out/97

R\$ mil

	Composição				Variação % s/		
	Mês	%	Acum.12	%	Mês anterior	Ano Anterior	
			Últ. Meses			Mês	Acum. 12 meses ¹
Adm. Direta	31.798	31,36	521.070	34,75	2,5	-1,8	30,0
Depart. de Polícia Federal	63.307	62,43	902.895	60,21	-0,3	1,5	25,7
Fund. Nacional do Índio	5.547	5,47	71.337	4,76	2,8	0,0	-2,1
Cons.Admin.Defesa Econômica	182	0,18	1.364	0,09	74,2	92,0	0,1
Defensoria Pública União	568	0,56	3.026	0,20	197,7	208,6	55,1
Total	101.402	100,0	1.499.692	100,0	1,2	0,8	24,7

Fonte: SIAPE - MARE. Os dados foram calculados pelo regime de competência.

1 - Variação do acumulado de nov-96/out-97 contra o acumulado de nov-95/out-96.

1.17 - Despesa de Pessoal Civil do Executivo

Ministério de Minas e Energia

Valores Nominais - out/97

R\$ mil

	Composição				Variação % s/		
	Mês	%	Acum.12	%	Mês anterior	Ano Anterior	
			Últ. Meses			Mês	Acum. 12 meses ¹
Adm. Direta	4.019	73,53	49.518	73,70	5,8	6,3	-4,6
Depart. Nac. de Prod. Mineral	1.447	26,47	17.671	26,30	8,0	9,0	36,2
Total	5.466	100,0	67.189	100,0	6,4	7,0	3,6

Fonte: SIAPE - MARE. Os dados foram calculados pelo regime de competência.

1 - Variação do acumulado de nov-96/out-97 contra o acumulado de nov-95/out-96.

1.18 - Despesa de Pessoal Civil do Executivo

Ministério da Previdência e Assistência Social

Valores Nominais - out/97

R\$ mil

	Composição				Variação % s/		
	Mês	%	Acum.12	%	Mês	Ano Anterior	
	Últ. Meses				anterior	Mês	Acum. 12 meses ¹
Adm. Direta	6.233	3,18	75.481	2,96	13,9	8,6	19,4
INSS	189.529	96,82	2.475.869	97,04	0,7	0,3	5,8
Total	195.762	100,0	2.551.350	100,0	1,1	0,5	6,1

Fonte: SIAPE - MARE. Os dados foram calculados pelo regime de competência.

1 - Variação do acumulado de nov-96/out-97 contra o acumulado de nov-95/out-96.

1.19 - Despesa de Pessoal Civil do Executivo

Ministério das Relações Exteriores ¹

Valores Nominais - out/97

R\$ mil

	Composição				Variação % s/		
	Mês	%	Acum.12	%	Mês	Ano Anterior	
	Últ. Meses				anterior	Mês	Acum. 12 meses ²
Adm. Direta	8.468	99,30	109.718	99,27	3,3	2,8	4,9
Fund. Alexandre de Gusmão	60	0,70	807	0,73	-4,1	-15,1	-13,5
Total	8.527	100,0	110.525	100,0	3,3	2,7	4,8

Fonte: SIAPE - MARE. Os dados foram calculados pelo regime de competência.

1- Exclui despesa de pessoal lotado no exterior.

2 - Variação do acumulado de nov-96/out-97 contra o acumulado de nov-95/out-96.

1.20 - Despesa de Pessoal Civil do Executivo

Ministério da Saúde

Valores Nominais - out/97

R\$ mil

	Composição				Variação % s/		
	Mês	%	Acum.12	%	Mês	Ano Anterior	
	Últ. Meses				anterior	Mês	Acum. 12 meses ¹
Adm. Direta	206.026	71,18	2.668.393	71,28	0,8	3,3	5,4
Fund. Oswaldo Cruz	7.737	2,67	110.522	2,95	0,8	9,5	22,2
Inst. Nac. de Alim. e Nutrição	0	0,00	1.027	0,03	-	-100,0	-26,0
Fund. Nacional de Saúde	75.667	26,14	963.606	25,74	-1,4	0,1	3,2
Total	289.430	100,0	3.743.547	100,0	-0,8	2,6	5,2

Fonte: SIAPE - MARE. Os dados foram calculados pelo regime de competência.

1 - Variação do acumulado de nov-96/out-97 contra o acumulado de nov-95/out-96.

1.21 - Despesa de Pessoal Civil do Executivo

Ministério do Trabalho

Valores Nominais - out/97

R\$ mil

	Composição				Variação % s/		
	Mês	%	Acum.12 Últ.Meses	%	Mês anterior	Ano Anterior	
						Mês	Acum. 12 meses ¹
Adm. Direta	62.168	98,79	649.172	98,56	30,7	27,8	8,2
Fund. Jorge Duprat Figueiredo	759	1,21	9.517	1,44	3,9	5,7	4,7
Total	62.926	100,0	658.689	100,0	30,3	27,5	8,2

Fonte: SIAPE - MARE. Os dados foram calculados pelo regime de competência.

1 - Variação do acumulado de nov-96/out-97 contra o acumulado de nov-95/out-96.

1.22 - Despesa de Pessoal Civil do Executivo

Ministério dos Transportes

Valores Nominais - out/97

R\$ mil

	Composição				Variação % s/		
	Mês	%	Acum.12 Últ.Meses	%	Mês anterior	Ano Anterior	
						Mês	Acum. 12 meses ²
Adm. Direta	42.695	55,20	559.449	55,37	-8,4	-2,4	4,9
DNER	34.648	44,80	450.902	44,63	0,3	-0,8	2,1
Total	77.343	100,0	1.010.351	100,0	-4,7	-1,7	3,6

Fonte: SIAPE - MARE. Os dados foram calculados pelo regime de competência.

1 - Variação do acumulado de nov-96/out-97 contra o acumulado de nov-95/out-96.

1.23 - Despesa de Pessoal Civil do Executivo

Ministério da Cultura

Valores Nominais - out/97

R\$ mil

	Composição				Variação % s/		
	Mês	%	Acum.12 Últ.Meses	%	Mês anterior	Ano Anterior	
						Mês	Acum. 12 meses ²
Adm. Direta	1.160	18,10	14.041	17,18	11,7	12,2	8,2
Fund. Casa de Rui Barbosa	418	6,53	4.920	6,02	19,8	15,0	13,6
Fund. Biblioteca Nacional	1.032	16,12	13.427	16,43	0,7	-2,3	4,0
Fund. Cultural Palmares	101	1,58	1.316	1,61	2,2	-1,8	-3,1
Inst. Br. do Patr. Hist. Art. Nac.	2.697	42,11	34.739	42,50	1,7	0,0	1,7
Inst. Brasil. de Arte e Cultura	997	15,56	13.305	16,28	3,4	-1,6	1,1
Total	6.406	100,0	81.748	100,0	4,5	2,2	3,6

Fonte: SIAPE - MARE. Os dados foram calculados pelo regime de competência.

1 - Variação do acumulado de nov-96/out-97 contra o acumulado de nov-95/out-96.

1.24 - Despesa de Pessoal Civil do Executivo

Ministério do Meio Ambiente, dos Rec. Hídricos e da Amazônia Legal

Valores Nominais - out/97

R\$ mil

	Composição				Variação % s/		
	Mês	%	Acum.12	%	Mês anterior	Ano Anterior	
			Últ. Meses			Mês	Acum. 12 meses ²
Adm. Direta	652	2,18	7.436	1,98	5,7	60,3	44,9
IBAMA	15.735	52,67	195.837	52,10	5,7	0,2	1,6
DNOCS	13.489	45,15	172.639	45,93	1,6	0,9	6,4
Total	29.876	100,0	375.911	100,0	3,8	1,3	4,4

Fonte: SIAPE - MARE. Os dados foram calculados pelo regime e de competência.

1 - Variação do acumulado de nov-96/out-97 contra o acumulado de nov-95/out-96.

1.25 - Despesa de Pessoal Civil do Executivo

Ministério do Planejamento e Orçamento

Valores Nominais - out/97

R\$ mil

	Composição				Variação % s/		
	Mês	%	Acum.12	%	Mês anterior	Ano Anterior	
			Últ. Meses			Mês	Acum. 12 meses ¹
Adm. Direta	4.295	12,62	56.005	12,84	0,7	5,2	14,3
IBGE.	18.218	53,53	236.242	54,17	-1,3	-1,0	5,4
IPEA	3.701	10,87	47.545	10,90	-0,1	4,1	3,3
SUDENE	5.270	15,48	65.985	15,13	5,7	6,9	4,9
SUDAM	1.704	5,01	19.646	4,50	13,3	15,8	5,5
SUFRAMA	849	2,49	10.711	2,46	6,1	1,9	5,0
Total	34.037	100,0	436.135	100,0	0,9	2,3	6,1

Fonte: SIAPE - MARE. Os dados foram calculados pelo regime de competência.

1 - Variação do acumulado de nov-96/out-97 contra o acumulado de nov-95/out-96.

1.26 - Despesa de Pessoal Civil do Executivo

Ex-Territórios

Valores Nominais -out/97

R\$ mil

	Composição				Variação % s/		
	Mês	%	Acum.12	%	Mês anterior	Ano Anterior	
			Últ. Meses			Mês	Acum. 12 meses ¹
Ex-Territ. Fed. do Acre	3.813	9,42	49.557	9,31	1,1	1,7	4,5
Ex-Territ. Fed. do Amapá	15.469	38,22	185.110	34,78	-1,1	-9,1	-19,8
Ex-Territ. Fed. de Rondônia	12.412	30,67	181.331	34,07	-3,6	-1,9	15,6
Ex-Territ. Fed. de Roraima	8.781	21,70	116.223	21,84	0,2	-2,3	0,0
Total	40.475	100,0	532.222	100,0	-1,4	-4,6	-3,5

Fonte: SIAPE - MARE. Os dados foram calculados pelo regime de competência.

1 - Variação do acumulado de nov-96/out-97 contra o acumulado de nov-95/out-96.

**1.27 - Despesa de Pessoal Civil do Executivo
Instituições de Ensino Superior**

Valores Nominais - out/97

R\$ mil

	Composição				Variação % s/		
			Acum.		Mês Anterior	Ano Anterior	
	Mês	%	nov-96 a out-97	%		Mês	Acum. 12 meses ¹
Fac. e Esc. Federais	8.073	2,46	104.177	2,45	-1,4	5,5	7,3
Agric. de Mossoró	1.197	0,37	16.745	0,39	-0,6	11,2	24,5
C. Agrárias do Pará	1.238	0,38	16.113	0,38	-0,5	0,0	-2,5
C. Médic. de P. Alegre	702	0,21	8.839	0,21	-0,4	-0,5	4,4
Eng. de Itajubá	1.055	0,32	14.030	0,33	-0,8	2,2	8,1
Far. e Od. de Alfenas	673	0,21	8.647	0,20	-2,6	5,0	6,4
Med. do Tr. Mineiro	2.951	0,90	36.442	0,86	-2,3	8,9	5,8
Odontol. de Diamantina	258	0,08	3.361	0,08	0,0	4,3	9,0
Fund. Universitárias	75.346	22,97	974.032	22,87	-2,0	-50,5	-36,6
Acre	2.222	0,68	28.575	0,67	-3,4	4,4	4,6
Amapá	296	0,09	3.243	0,08	-8,3	23,4	-4,3
Amazonas	4.658	1,42	59.663	1,40	0,0	1,8	2,9
Brasília	9.766	2,98	129.015	3,03	-0,3	3,5	4,8
Maranhão	6.114	1,86	77.820	1,83	-4,9	-6,9	5,0
Mato Grosso	6.650	2,03	86.754	2,04	-3,4	3,8	11,6
Mato Grosso do Sul	6.570	2,00	86.865	2,04	-1,2	22,5	34,2
Ouro Preto	2.170	0,66	28.160	0,66	1,1	1,0	4,1
Pelotas	4.966	1,51	63.813	1,50	-1,5	1,8	4,6
Piauí	4.645	1,42	61.291	1,44	-1,1	-2,6	0,1
Rio Grande	4.454	1,36	55.173	1,30	-5,8	4,5	3,3
Rondônia	1.115	0,34	14.696	0,35	-3,5	11,5	10,8
São Carlos	3.196	0,97	40.196	0,94	-3,6	5,7	4,7
São João Del Rei	734	0,22	9.349	0,22	-4,2	8,9	7,2
Sergipe	3.511	1,07	44.732	1,05	-1,0	3,9	0,1
Uberlândia	8.370	2,55	107.765	2,53	1,7	1,4	6,2
Viçosa	5.908	1,80	76.922	1,81	-0,2	0,5	2,6
Univ. Federais	244.630	74,57	3.181.224	74,69	-1,1	-0,4	5,5
Alagoas	6.007	1,83	79.939	1,88	-1,1	-1,0	7,0
Bahia	13.785	4,20	177.792	4,17	-0,9	-0,5	2,4
Ceará	13.156	4,01	171.792	4,03	-0,5	-27,2	19,1
Espírito Santo	6.492	1,98	85.252	2,00	-0,1	-0,3	1,9
Fluminense	16.471	5,02	212.844	5,00	-1,5	2,6	2,1
Goias	7.985	2,43	102.028	2,40	-3,2	5,6	8,1
Juiz de Fora	5.089	1,55	65.236	1,53	-1,4	3,7	6,0
Lavras	1.537	0,47	19.938	0,47	-0,6	5,4	7,5
Minas Gerais	17.874	5,45	233.160	5,47	-0,2	-1,0	7,5
Pará	10.651	3,25	141.861	3,33	1,7	-6,0	-0,8
Paraíba	17.736	5,41	230.390	5,41	-1,4	1,0	3,2
Paraná	13.108	4,00	167.757	3,94	-0,1	4,8	7,1
Pernambuco	11.729	3,58	151.380	3,55	0,0	3,5	6,4
Rio de Janeiro	3.575	1,09	43.200	1,01	-7,0	14,7	11,1
Fed. do Rio de Janeiro	33.155	10,11	445.991	10,47	-1,7	2,4	5,6
Rural de Pernambuco	3.630	1,11	46.055	1,08	1,1	2,2	4,9
Rural do Rio de Janeiro	4.438	1,35	58.999	1,39	1,9	3,0	6,3
Rio Grande do Norte	11.399	3,47	150.514	3,53	0,1	3,6	6,8
Rio Grande do Sul	16.046	4,89	203.768	4,78	-2,1	1,7	7,9
Roraima	788	0,24	9.794	0,23	-2,4	4,7	15,0
Santa Catarina	13.324	4,06	172.594	4,05	-0,7	1,7	3,2
Santa Maria	9.942	3,03	124.768	2,93	-3,4	4,4	5,0
São Paulo	6.712	2,05	86.173	2,02	-2,1	-1,5	-4,1
Total	328.049	100,00	4.259.433	100,00	-1,2	-11,4	-4,0

Fonte: SIAPE - MARE. Os dados foram calculados pelo regime de competência.

1- Acumulado de nov/96 a out/97 sobre acumulado de nov/95 a out/96.

1.28 - Comparação entre a Composição % Despesa de Pessoal ¹ e do Quantitativo de Servidores ¹ Por Ministério/Entidade ²

	Composição - %		
	Despesas (a)	Quantitativo (b)	Índice (a)/(b)
Presidência ³	1,04	1,33	0,78
EMFA	0,15	0,30	0,51
AGU	0,16	0,35	0,45
Ex-Ministérios	0,00	0,00	0,00
Ex-Territórios	3,30	4,74	0,70
Adm. e Ref. do Estado	0,28	0,24	1,15
Aeronautica	1,07	1,84	0,58
Agricultura	1,81	2,20	0,82
Assuntos Fundiários	1,40	1,18	1,19
Ciência e Tecnologia	1,03	0,86	1,21
Comunicações	1,15	0,25	4,55
Cultura	0,52	0,53	0,98
Educação	29,40	32,43	0,91
Esportes	0,03	0,03	0,88
Exército	1,16	2,34	0,50
Fazenda	8,67	4,91	1,76
Ind. e Comércio	0,46	0,45	1,02
Justiça	7,80	4,36	1,79
Marinha	1,10	2,20	0,50
Meio-Ambiente	1,76	1,62	1,09
Minas e Energia	0,33	0,38	0,88
Planejamento	2,19	2,46	0,89
Previdência	9,93	8,62	1,15
Relações Exteriores ⁴	0,45	0,59	0,77
Saúde	19,41	23,24	0,84
Trabalho	4,44	1,54	2,89
Transporte	0,94	1,00	0,94
Total	100,00	100,00	1,00

Fonte: SIAPE - MARE. Os dados referentes à despesa foram calculados pelo regime de competência.

1 - Posição de out/97.

2 - Inclui servidores ativos, aposentados e instituidores de pensão do Poder Executivo.

3 - Inclui os gastos da Vice-Presidência, Fundação Roquette Pinto, AEB e da SAE.

4 - Não inclui gastos com pessoal lotado no exterior.

1.29 - Relação entre Despesas com Pessoal¹ e Receita Corrente Líquida da União²

Valores Nominais

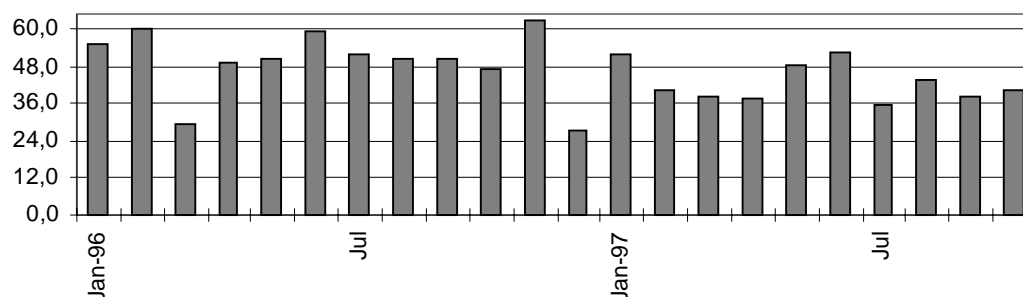
R\$ milhões

	Despesa de Pessoal	Receita Corrente Líquida	% de Dep. Pes. / Rec. Cor. Líq. ³
A cum. em 95	37.889	67.298	56,30
Jan-96	3.966	7.194	55,13
Fev	2.984	4.985	59,87
Mar	2.817	9.486	29,69
Abr	3.073	6.200	49,57
Mai	2.953	5.866	50,35
Jun	3.884	6.499	59,77
Jul	3.009	5.777	52,09
Ago	3.136	6.160	50,90
Set	2.998	5.945	50,43
Out	3.089	6.546	47,19
Nov	3.929	6.210	63,26
Dez	5.062	18.484	27,38
A cum. em 1996	40.901	89.353	45,77
Jan-97	4.020	7.738	51,95
Fev	3.065	7.644	40,10
Mar	3.120	8.194	38,07
Abr	3.287	8.680	37,87
Mai	3.401	6.983	48,70
Jun	4.146	7.900	52,49
Jul	3.393	9.613	35,30
Ago	3.134	7.155	43,80
Set	3.219	8.365	38,48
Out	3.255	8.045	40,46
Acum. jan a out/97	34.040	80.316	42,38

Fonte: STN/MF.

- 1- Inclui administração direta (executivo civil e militar, legislativo e judiciário) e administração indireta (autarquias, fundações, empresas públicas e sociedade de economia mista).
- 2- Valores apurados pelo critério de competência.
- 3- O limite de participação das Despesas de Pessoal X Receita Corrente Líquida definido na L.C. nº 82/95 (Lei Camata), não poderá exceder a 60% em cada exercício financeiro.
 - A Receita Corrente Líquida corresponde à Receita Corrente da União menos:
 - . transferências constitucionais e legais;
 - . contribuição para o PIS/PASEP;
 - . benefícios previdenciários.
 - Das Receitas Correntes estão deduzidos os val. relativos aos incentivos e restituições fiscais.

% de Despesa de Pessoal / Receita Corrente Líquida



2.1 - Número de Servidores Civis Ativos da União**Posição¹ - out/97**

	<i>Quantid.</i>	<i>% part.</i>
Executivo ¹	535.399	85,1
Legislativo ²	19.049	3,0
Judiciário ²	74.603	11,9
Total	629.051	100,0

Fonte: SIAPE - MARE e STN

2- posição out/97

**2.2 - Número de Servidores Civis do Poder Executivo
e % de participação****Posição - out/97**

	Admin.	%	Autarquia	%	Fundação	%	Total ¹	%
	Direta	part.		part.		part.		part.
Ativos	227.523	38,1	205.030	54,9	102.846	72,1	535.399	48,1
Aposentados	226.216	37,9	129.804	34,8	30.441	21,3	386.461	34,7
Inst.Pensões	142.890	23,9	38.378	10,3	9.314	6,5	190.582	17,1
Total	596.629	100,0	373.212	100,0	142.601	100,0	1.112.442	100,0

Fonte: SIAPE - SRH/MARE

1- Não inclui empresas públicas e sociedade de economia-mista.

2.3 - Número de Servidores Civis Ativos do Poder Executivo por Ministérios/Entidade

Posição - out/97

	Quantitativo ³	Participação %
Presidência ¹	7.127	1,33
EMFA	1.608	0,30
AGU	1.893	0,35
Ex-Ministérios	16	0,00
Ex-Territórios	25.400	4,74
Adm. e Ref. do Estado	1.289	0,24
Aeronautica	9.834	1,84
Agricultura	11.792	2,20
Assuntos Latifundiário	6.305	1,18
Ciência e Tecnologia	4.582	0,86
Comunicações	1.349	0,25
Cultura	2.858	0,53
Educação	173.653	32,43
Esportes	164	0,03
Exército	12.509	2,34
Fazenda	26.306	4,91
Ind. e Comércio	2.413	0,45
Justiça	23.362	4,36
Marinha	11.757	2,20
Meio-Ambiente	8.671	1,62
Minas e Energia	2.022	0,38
Planejamento	13.180	2,46
Previdência	46.157	8,62
Relações Exteriores ²	3.145	0,59
Saúde	124.412	23,24
Trabalho	8.235	1,54
Transporte	5.360	1,00
Total	535.399	100,00

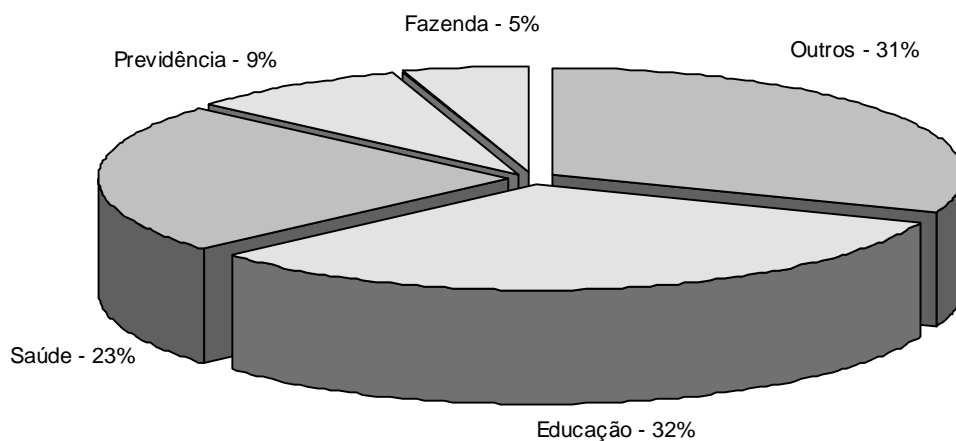
Fonte: SIAPE - MARE.

1- Inclui os servidores da Vice-Presidência, Fundação Roquete Pinto, AEB e da SAE.

2- Não inclui o pessoal lotado no exterior.

3- Inclui Administ. Direta, Fundações e Autarquias

Distribuição de servidores civis ativos por Ministério - %



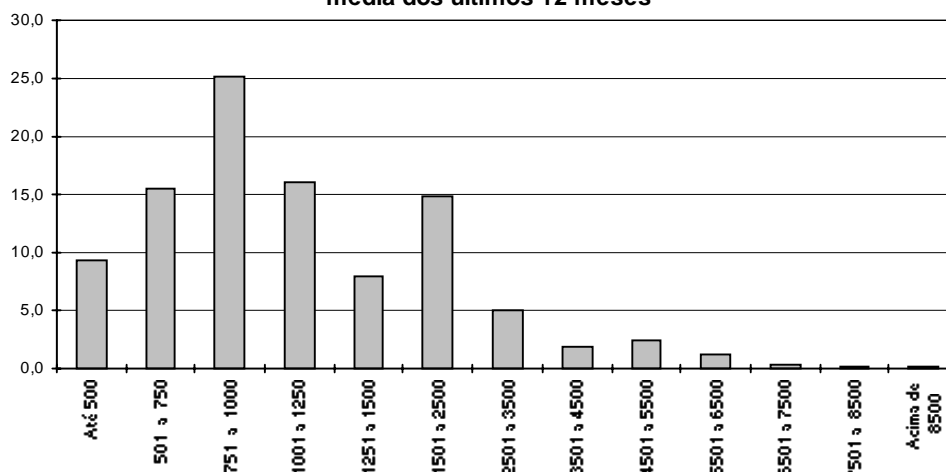
3.1 - Distribuição de Servidores Civis do Poder Executivo por Faixa de Remuneração - em %

Posição de set/97

R\$	Ativos (A)		Aposentados (B)		Total (A)+(B)	
	Mês	Média	Mês	Média	Mês	Média
	12 ult.meses		12 ult.meses		12 ult.meses	
Até 500	7,2	8,4	10,5	10,7	8,6	9,4
De 501 a 750	15,7	16,7	13,8	13,8	14,9	15,5
De 751 a 1000	26,5	26,2	23,9	23,6	25,4	25,1
De 1001 a 1250	14,5	13,8	19,0	19,3	16,4	16,1
De 1251 a 1500	10,0	9,8	5,4	5,3	8,1	7,9
De 1501 a 2500	16,1	15,5	14,0	14,0	15,2	14,9
De 2501 a 3500	5,0	4,8	5,4	5,3	5,2	5,0
De 3501 a 4500	1,6	1,6	2,3	2,4	1,9	1,9
De 4501 a 5500	2,6	2,5	2,2	2,2	2,5	2,4
De 5501 a 6500	0,5	0,5	2,1	2,1	1,2	1,1
De 6501 a 7500	0,1	0,1	0,6	0,7	0,3	0,4
De 7501 a 8500	0,1	0,1	0,4	0,5	0,2	0,2
Acima de 8.500	0,03	0,0	0,3	0,3	0,1	0,1
Total	100,0	100,0	100,0	100,0	100,0	100,0

Fonte: SIAPE e SRH/MARE.

Distribuição % por Faixa de Remuneração média dos últimos 12 meses



3.2 - Remuneração Média Mensal nos Três Poderes da União

Valores nominais - out/97			R\$
	<i>A tivo</i>	<i>Aposentado</i> ¹	<i>Total</i>
Executivo	1.464	1.643	1.550
Legislativo	4.051	4.929	4.286
Judiciário	2.625	4.042	2.886
Total	1.532	1.572	1.551

Fonte: STN/MF e MARE.

1- Inclui Instituidores de Pensão.

Remuneração média - média dos últimos 12 meses.

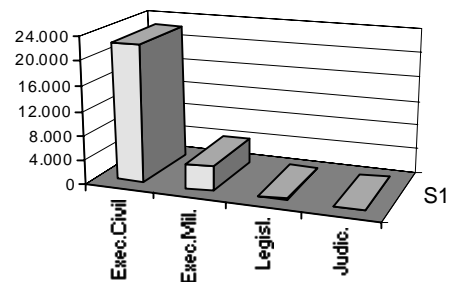
4.1 - Número de Aposentadorias por Poder

Posição - out/97

	Composição				Variação %	
	Mês	%	Acum.12	%	Mês	Mesmo Mês
	últ.meses				Anterior	Ano Anterior
Executivo	2.415	98,8	26.353	99,1	4,5	10,1
Civil	2.139	87,5	22.391	84,2	3,7	8,6
Militar	276	11,3	3.962	14,9	10,8	23,8
Legislativo	19	0,8	193	0,7	-20,8	90,0
Judiciário	10	0,4	59	0,2	233,3	100,0
Total	2.444	100	26.605	100,0	4,5	10,7

Fonte: SFC/MF.

**Aposentadoria por Poder
acumulado dos últ. 12 meses**



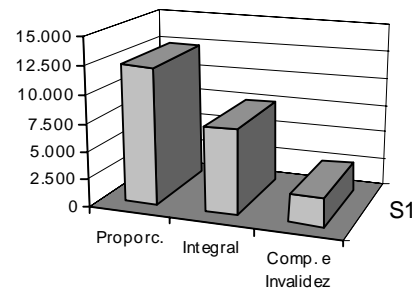
**4.2 - Número de Aposentadorias do Poder Executivo
Civil por Tipo**

Posição - out/97

	Composição				Variação %	
	Mês	%	Acum.	%	Mês	Mesmo Mês
	12 últ.meses				Anterior	Ano Anterior
Integral	685	32,0	7.617	34,0	-3,9	-18,0
Proporcional	1.207	56,4	12.312	55,0	6,6	29,6
Comp. e Invalidez	247	11,5	2.462	11,0	13,8	21,1
Total	2.139	100,0	22.391	100,0	3,7	8,6

Fonte: SFC/MF.

**Aposentadoria por tipo
acumulado dos últimos 12 meses**



4.3 - Número de Aposentadorias do Poder Executivo Civil por Cargo

Posição - out/97

	Mês					Acumulado 12 últimos meses				
	Integral	Proporc.	Compuls. ¹	Total		Integral	Proporc.	Compuls. ¹	Total	
	a	b	c	a+b+c	Part.%	a	b	c	a+b+c	Part.%
Ag. Administrativo	60	224	31	315	14,7	935	2.172	244	3.351	15,0
Médico	26	98	15	139	6,5	363	936	171	1.470	6,6
Professor Adj./3º Grau	91	35	7	133	6,2	830	359	66	1.255	5,6
Aux. Enfermagem	36	82	19	137	6,4	373	789	149	1.311	5,9
Aux. Op. Serv. Diversos	35	50	16	101	4,7	415	577	190	1.182	5,3
Assist. Administração	17	36	10	63	2,9	160	365	63	588	2,6
Ag. Portaria	25	18	10	53	2,5	258	250	99	607	2,7
Ag. Saúde Pública	22	19	8	49	2,3	244	152	56	452	2,0
Assistente Social	3	24	0	27	1,3	72	228	11	311	1,4
Motorista	15	19	11	45	2,1	201	244	94	539	2,4
Patrulheiro Rodoviário	15	0	2	17	0,8	231	19	30	280	1,3
Enfermeiro	7	18	0	25	1,2	56	155	12	223	1,0
Professor 1º/ 2º Grau	66	16	4	86	4,0	412	180	25	617	2,8
Outros	267	568	114	949	44,4	3.067	5.886	1.252	10.205	45,6
Total	685	1.207	247	2.139	100,0	7.617	12.312	2.462	22.391	100,0

Fonte: SFC/MF.

1 - Inclui aposentados por invalidez.

Informações Anuais e Analíticas

1.1 - Despesas com Pessoal da União - Acumulado no Ano

Valores Reais - out/97

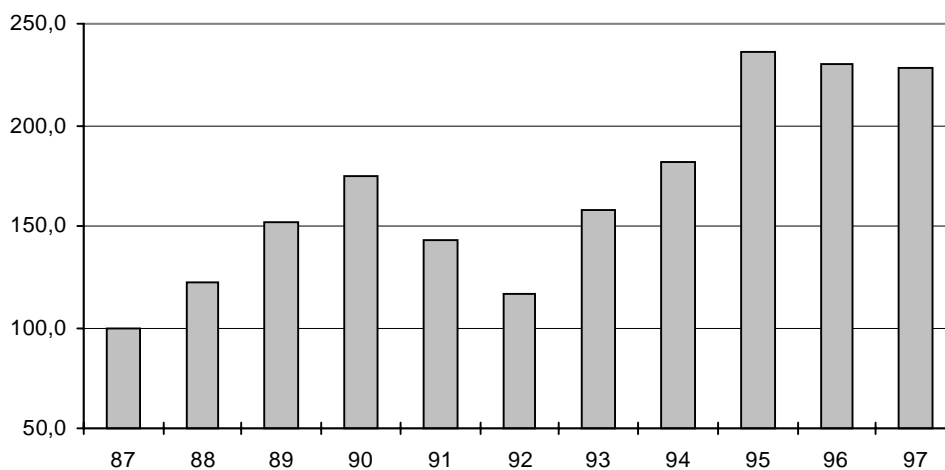
	<i>R\$ bilhões l</i>	<i>Índice (1987=100)</i>	<i>em % do PIB</i>
87	19,4	100,0	3,37
88	23,8	122,7	4,14
89	29,4	151,6	4,95
90	33,9	174,7	5,96
91	27,8	143,3	4,87
92	22,7	116,7	4,00
93	30,6	157,7	5,19
94	35,3	181,9	5,66
95	45,9	236,5	7,07
96	44,6	229,8	5,93
97 ²	44,2	227,9	

Fonte : SIAFI.

1- Deflacionado pelo IGP-DI/FGV. Valores apurados pelo critério de competência.

2- Acumulado entre nov-96 a out-97

**Índice de despesa com Pessoal - acumulado no ano
1987=100**



1.2 - Despesas com Pessoal da União em relação à Receita Disponível¹

	<i>Despesas Pessoal</i>	<i>Receita Disponível</i>	<i>% da Desp. Pessoal em</i>
	<i>% var no ano</i>	<i>% var no ano³</i>	<i>relação à Rec. Disponível⁴</i>
Média 82/84			38,3%
Média 85/86			38,8%
87	12,2%	-6,1%	44,0%
88	13,4%	-10,7%	55,8%
89	-9,9%	9,3%	46,0%
90	33,5%	2,2%	60,1%
91	-33,7%	-31,2%	57,9%
92	-6,7%	-5,5%	57,2%
93	27,4%	20,8%	60,4%
94	43,2%	53,8%	56,2%
95	22,8%	10,2%	62,6%
96	-1,7%	-0,9%	62,1%
97 ⁵	1,4%	6,8%	59,0%

Fonte: Exec. Financeira do Tesouro Nacional; dados levantados pelo critério de caixa (liberação), que difere do utilizado na tabela 1.1; portanto, as variações no gasto com pessoal apresentam alguma diferença em relação ao mesmo cálculo baseado em valores da Tabela 1.1.

1- O objetivo desta tabela é mostrar:

- a estreita correlação entre as variações anuais nas despesas de pessoal e na receita disponível nos últimos anos e;
- a evolução da parcela da receita disponível destinada ao pagamento de pessoal.

2- Os valores são de dez/96 e foram deflacionados pelo INPC/IBGE.

3- Receita disponível = Rec. trib. líquida (-) liberações vinculadas

Receita trib. líquida = Rec. trib. bruta (-) incentivos fiscais

Liberações vinculadas = transferências legais e constitucionais

4- Esse cálculo não corresponde ao critério estabelecido pela L. C. 82/95 (Lei Camata), que

considera também, entre outros, as receitas e despesas da Previdência Social não incluídas aqui.

5- Acumulado de out/96 a set/97.

1.3 - Despesa com Pessoal da União - por Poder

Valores Reais - out/97 ¹ **R\$ milhões**

	<i>Executivo</i>	<i>Legislativo</i>	<i>Judiciário</i>	<i>Transferências</i>		<i>Total</i>
				<i>Intergovern.</i>		
1987	16.800	620	705	1.293		19.419
1988	20.917	831	821	1.256		23.826
1989	25.194	985	1.487	1.769		29.435
1990	28.457	1.090	2.053	2.330		33.930
1991	23.244	960	1.844	1.770		27.819
1992	18.874	765	1.674	1.340		22.653
1993	25.424	849	2.424	1.919		30.616
1994	29.562	962	2.584	2.217		35.326
1995	38.481	1.387	3.263	2.757		45.889
1996	37.335	1.575	3.470	2.252		44.631
1997 ²	36.415	1.683	4.034	2.118		44.250

Fonte : Tesouro Nacional; os dados foram apurados pelo critério de competência.

1- Deflacionado pelo IGP-DI/FGV.

2- Acumulado de nov/96 a out/97.

1.4 - Despesas com Pessoal da União - por Poder

Índice 1987 = 100 ¹

	<i>Executivo</i>	<i>Legislativo</i>	<i>Judiciário</i>	<i>Transferências</i>		<i>Total</i>
				<i>Intergovern.</i>		
1987	100,0	100,0	100,0	100,0		100,0
1988	124,5	134,0	116,5	97,1		122,7
1989	150,0	158,9	210,9	136,8		151,6
1990	169,4	175,8	291,1	180,2		174,7
1991	138,4	154,9	261,4	136,9		143,3
1992	112,3	123,5	237,4	103,6		116,7
1993	151,3	137,0	343,6	148,4		157,7
1994	176,0	155,2	366,4	171,4		181,9
1995	229,0	223,7	462,6	213,2		236,3
1996	222,2	254,0	491,9	174,2		229,8
1997	216,7	271,5	571,9	163,7		227,9

Fonte : Tesouro Nacional; os dados foram apurados pelo critério de competência.

1- Tabela feita com base na Tabela 1.3.

1.5 - Despesa com Pessoal da União, Ativos e Aposentados

Valores Reais - out/97 ¹ **R\$ milhões**

			<i>Benefícios</i>	<i>Transferências</i>	<i>Total</i>
	<i>Ativos</i>	<i>Aposentados</i>	<i>Globais e Ajustes</i>	<i>Intergover.</i>	
1987	12.348	4.508	1.270	1.293	19.420
1988	15.725	5.659	1.181	1.256	23.822
1989	19.354	6.748	1.558	1.769	29.429
1990	22.829	8.745	26	2.330	33.930
1991	19.377	6.671	0	1.770	27.819
1992	15.206	6.108	0	1.340	22.653
1993	17.100	11.596	0	1.919	30.616
1994	19.057	14.480	-427	2.217	35.327
1995	23.607	19.523	0	2.757	45.888
1996	24.306	18.074	0	2.252	44.632
1997 ²	23.918	18.214	0	2.118	44.250

Fonte : Tesouro Nacional; os dados foram apurados pelo critério de competência.

1- Deflacionado pelo IGP-DI/FGV.

2- Acumulado de nov-96 a out-97.

1.6 - Despesa com Pessoal da União - Ativos e Aposentados

Índice 1987 = 100 ¹

			<i>Benefícios</i>	<i>Transferências</i>	<i>Total</i>
	<i>Ativos</i>	<i>Aposentados</i>	<i>Globais e Ajustes</i>	<i>Intergover.</i>	
1987	100,0	100,0	100,0	100,0	100,0
1988	127,3	125,5	93,0	97,1	122,7
1989	156,7	149,7	122,7	136,8	151,5
1990	184,9	194,0	2,1	180,2	174,7
1991	156,9	148,0	0,0	136,9	143,2
1992	123,1	135,5	0,0	103,6	116,6
1993	138,5	257,2	0,0	148,4	157,7
1994	154,3	321,2	-33,6	171,4	181,9
1995	191,2	433,1	0,0	213,2	236,3
1996	196,8	400,9	0,0	174,2	229,8
1997	193,7	404,0	0,0	163,7	227,9

Fonte : Tesouro Nacional; os dados foram apurados pelo critério de competência.

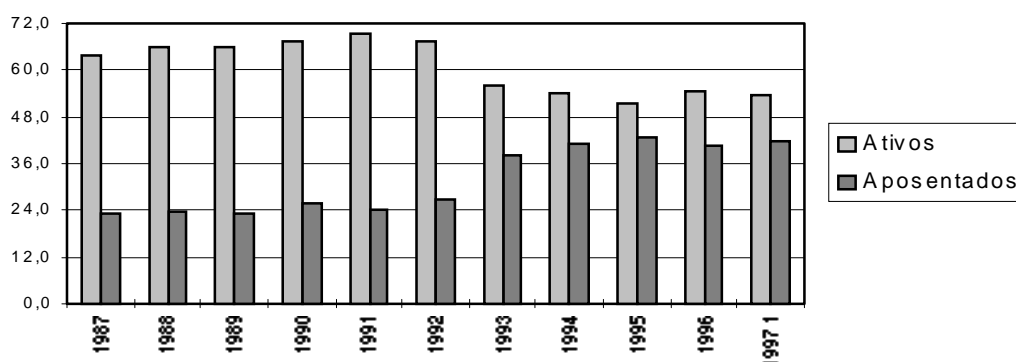
1- Tabela construída com base na Tabela 1.5.

1.7 - Composição da Despesa com Pessoal da União Ativos e Aposentados - em %

	Ativos	Aposentados	Benefícios		Total
			Globais e Ajustes	Transferências Intergover.	
1987	63,6	23,2	6,5	6,7	100,0
1988	66,0	23,8	5,0	5,3	100,0
1989	65,8	22,9	5,3	6,0	100,0
1990	67,3	25,8	0,1	6,9	100,0
1991	69,7	24,0	0,0	6,4	100,0
1992	67,1	27,0	0,0	5,9	100,0
1993	55,9	37,9	0,0	6,3	100,0
1994	53,9	41,0	1,2	6,3	100,0
1995	51,4	42,5	0,0	6,0	100,0
1996	54,5	40,5	0,0	5,0	100,0
1997 ¹	54,1	41,2	0,0	4,8	100,0

Fonte : Tesouro Nacional; os dados foram apurados pelo critério de competência.
1- Acumulado entre nov-96 a out-97.

% de part. da despesa com ativos e aposentados em relação ao total



1.8 - Variação Anual Acumulada da Despesa do Pessoal Civil do Poder Executivo

R\$ mil

GRUPOS DE DESPESA	1997	% var. em rel. ao	Contribuição p/ variação (%)
	jan a out	mesmo per. ano ant.	
ATIVOS	7.721.167	-2,14	-15,83
Vencimento Básico	1.842.731	-1,92	-3,38
Grat. de Cargos - GAE/GDP/etc	3.709.482	-0,90	-3,16
Peric.-Insal.-Especiais-Expostas	156.792	-26,61	-5,34
Grat. de Função - DAS/FG/etc	248.862	4,74	1,06
Anuênios	164.859	-4,92	-0,80
Décimos	247.997	-8,42	-2,14
Hora Extra	9.929	-48,02	-0,86
Outras despesas variáveis	170.517	-22,86	-4,74
Contratação Temporária	51.112		4,80
Desp. Variáveis- Pes. Militar	4.102	17,21	0,06
Obrigações Patronais	807.652	-6,78	-5,52
Férias	72.765	35,90	1,80
13º Salário	234.368	12,21	2,39
APOSENTADOS E PENSIONISTAS	7.932.613	5,25	37,15
Aposentados	5.371.642	3,81	18,50
Pensionistas	2.170.823	8,53	16,01
13º Salário - Apos. e Pens.	390.148	7,78	2,64
Despesas de Exercícios Anteriores	185.571	187,19	11,35
Folha Suplementar	43.458	-40,81	-2,81
Sentenças Judiciárias	1.633.521	84,34	70,14
SUBTOTAL	17.516.330	6,48	
Empresas Estatais	569.799		
TOTAL	18.086.128		

Fonte: SIAPE.

Obs: A partir de abr/97-Empresas Estatais começaram a ser pagas pelo SIAPE.

2.1 - Número de Servidores Civis do Poder Executivo

	<i>Estatutários¹</i>
1988	705.548
1989	712.740
1990	628.305
1991 ²	598.375
1992 ³	620.870
1993	592.898
1994	583.020
1995	567.689
1996	545.656
1997 ⁴	535.399

Fonte: SRH / MARE e SEST / MPO.

1- Número de servidores civis ativos da adm. direta, autarquias e fundações na União.

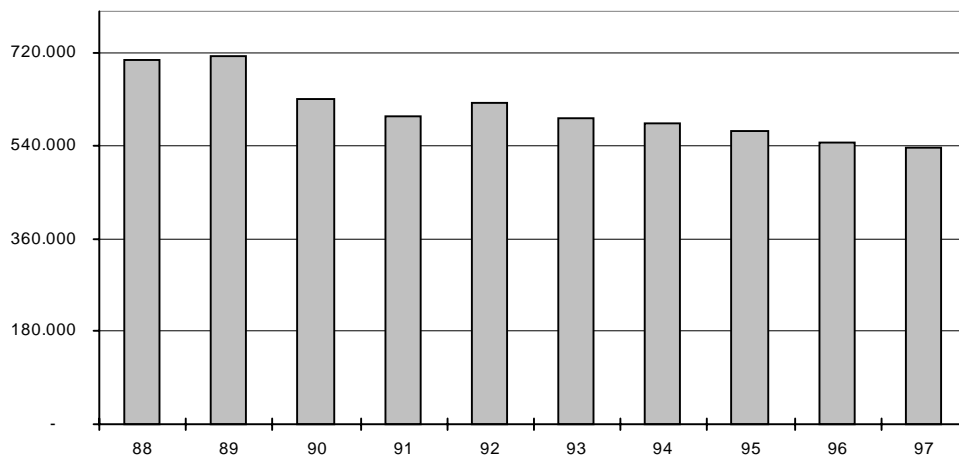
- Até 1991, uma parcela significativa destes servidores eram celetistas.

2- Em 1991 => ocorreu desligamento de servidores - Gov. Collor.

3- Em 1992 => ocorreu a reintegração dos servidores - Gov. Collor.

4 - Posição de out/97.

Número de Servidores Civis do Poder Executivo por ano



2.2 - Distribuição dos Servidores Civis Ativos do Poder Executivo por Sexo e Faixa Etária

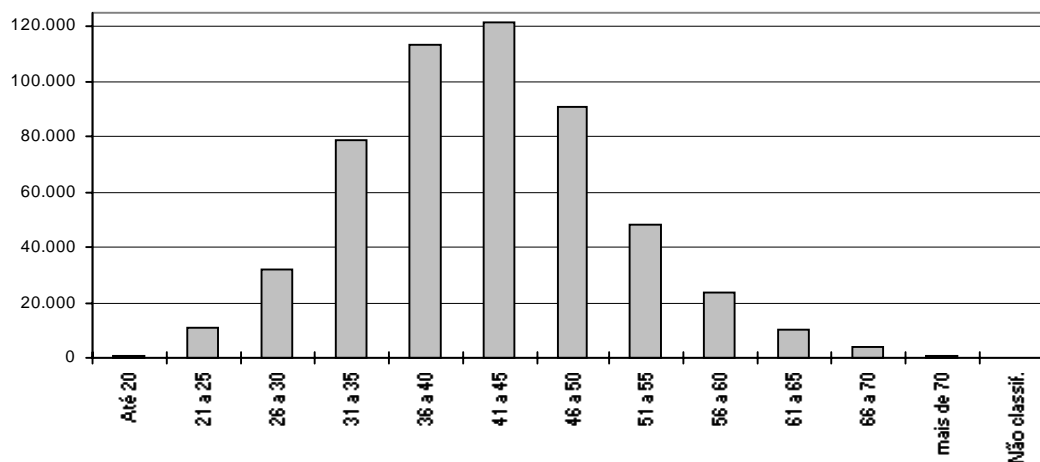
Posição - out/97

Faixa Etária	Masculino		Feminino		Total	
	Quantid.	Part.%	Quantid.	Part.%	Quantid.	Part.%
Até 20	416	0,14	267	0,11	683	0,13
21 a 25	5.678	1,90	5.145	2,17	10.823	2,02
26 a 30	17.728	5,94	14.338	6,05	32.066	5,99
31 a 35	42.360	14,20	36.412	15,36	78.772	14,71
36 a 40	59.153	19,82	54.586	23,03	113.739	21,24
41 a 45	63.613	21,32	57.868	24,41	121.481	22,69
46 a 50	54.081	18,12	37.131	15,67	91.212	17,04
51 a 55	30.173	10,11	17.800	7,51	47.973	8,96
56 a 60	14.762	4,95	8.929	3,77	23.691	4,42
61 a 65	7.193	2,41	3.333	1,41	10.526	1,97
66 a 70	2.765	0,93	1.036	0,44	3.801	0,71
mais de 70	418	0,14	141	0,06	559	0,10
Não classificada ¹	39	0,01	34	0,01	73	0,01
Total	298.379	100	237.020	100	535.399	100

Fonte: SRH/MARE.

1 - Não constam informações s/ sexo e idade no cadastro Siape.

Distribuição dos Servidores por Faixa Etária



2.3 - Distribuição dos Servidores Civis Ativos do Poder Executivo por Nível de Escolaridade

Posição - out/97

<i>Nível Escolaridade</i>	<i>Distribuição</i>
Analfabeto	0,5 %
Alfabetizado sem cursos regulares	0,6 %
Primeiro grau incompleto	13,0 %
Primeiro grau	8,5 %
Segundo grau incompleto	4,1 %
Segundo grau ou técnico	25,2 %
Superior incompleto	4,5 %
Superior	29,4 %
Aperfeiç. / Espec. / Pós-Graduação	7,0 %
Mestrado	4,5 %
Doutorado ¹	2,7 %
Total	100,0 %

Fonte: SIAPE

1 - Inclui Phd, Livre docência e Pós-doutorado

Informação é solicitada quando o servidor ingressa no serviço público, significa que poderá não estar atualizada em decorrência da reduzida periodicidade da atualização desta informação.

2.4 - Distribuição dos Servidores Civis Ativos do Poder Executivo e dos Trabalhadores do Set. Privado por Nível de Escolaridade

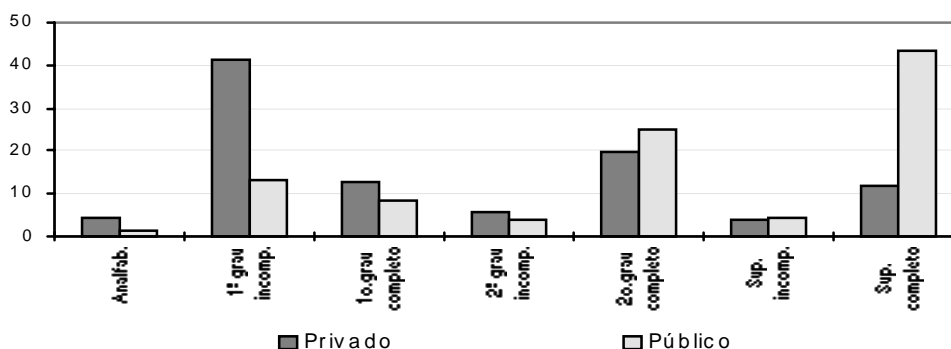
<i>Escolaridade</i>	<i>% Privado¹</i>	<i>% Serv.Público²</i>
Analfabeto	4,6	1,1
1o.grau incompleto	41,4	13,0
1o.grau completo	12,9	8,5
2o.grau incompleto	5,7	4,1
2o.grau completo	19,6	25,2
Superior incompleto	4,1	4,5
Superior completo	11,7	43,6
Total	100,0	100,0

1 - Anuário Estatístico do IBGE- posição do 3º trimestre de 1996 das Regiões Metropolitanas

Recife, Salvador, Belo Horizonte, Rio de Janeiro, São Paulo e Porto Alegre.

2 - SIAPE, posição de out/97.

Distribuição dos servidores do Poder Executivo e do Setor Privado por Nível de Escolaridade - %



2.5 - Número de Servidores Civis do Poder Executivo por Nível de Escolaridade do Cargo e por Ministério ¹

Posição - out/97

	Superior		Intermediário		Auxiliar		Sem Informação ²		Total	
	Qtde	%	Qtde	%	Qtde	%	Qtde	%	Qtde	%
Presidência ³	2.122	30	2.199	31	245	3	2.561	36	7.127	100
EMFA	153	10	568	35	128	8	759	47	1.608	100
Ex-Ministérios	0	0	0	0	0	0	16	100	16	100
AGU	39	2	7	0	0	0	1.847	98	1.893	100
Ex-Territórios	9.242	36	13.915	55	2.243	9	0	0	25.400	100
Adm. Ref. Estado	337	26	514	40	38	3	400	31	1.289	100
Aeronautica	1.611	16	6.301	64	1.385	14	537	5	9.834	100
Agricultura	3.115	26	6.609	56	1.788	15	280	2	11.792	100
Assuntos Fundiários	1.547	25	4.540	72	3	0	215	3	6.305	100
Ciência e Tecnologia	2.120	46	2.182	48	79	2	201	4	4.582	100
Comunicações	131	10	924	68	7	1	287	21	1.349	100
Cultura	1.271	44	1.286	45	86	3	215	8	2.858	100
Educação	88.012	51	64.991	37	17.290	10	3.360	2	173.653	100
Esportes	28	17	79	48	2	1	55	34	164	100
Exército	1.651	13	8.959	72	1.843	15	56	0	12.509	100
Fazenda	9.319	35	15.571	59	594	2	822	3	26.306	100
Ind. e Comércio	680	28	1.327	55	54	2	352	15	2.413	100
Justiça	1.819	8	20.416	87	498	2	629	3	23.362	100
Marinha	1.555	13	7.809	66	1.825	16	568	5	11.757	100
Meio-Ambiente	2.355	27	5.804	67	182	2	330	4	8.671	100
Minas e Energia	563	28	1.166	58	46	2	247	12	2.022	100
Planejamento	2.409	18	9.915	75	32	0	824	6	13.180	100
Previdência	10.846	23	34.738	75	191	0	382	1	46.157	100
Relações Exteriores	1.755	56	1.339	43	5	0	46	1	3.145	100
Saúde	35.534	29	86.166	69	1.254	1	1.458	1	124.412	100
Trabalho	3.873	47	3.989	48	56	1	317	4	8.235	100
Transporte	1.040	19	3.982	74	42	1	296	6	5.360	100
Total	183.127	34	305.296	57	29.916	6	17.060	3	535.399	100

Fonte: SIAPE - MARE.

1 - Não inclui aposentados e instituidores de pensão, sendo considerado só cargos ocupados.

2 - Não possui informação de escolaridade no cadastro Siape.

3 - Inclui a Vice-Presidência, Fundação Roquette Pinto, AEB e a SAE.

2.6 - Número de Servidores Cíveis Ativos do Poder Executivo e % de Participação na População do Estado

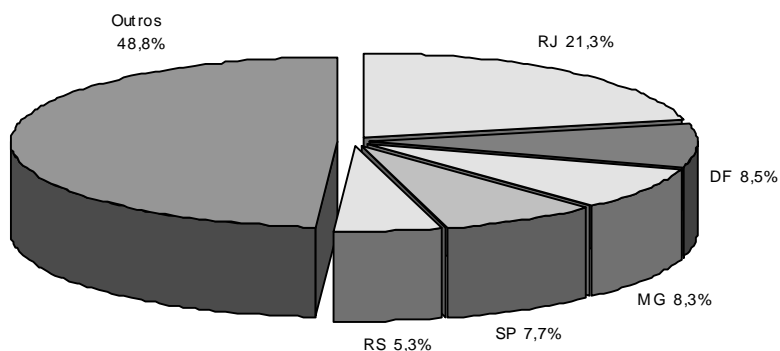
Posição - out/97

Estado	Quantidade ¹	% part. s/ total de serv. públicos	% part. s/ popul. do estado
Rio Janeiro	114.203	21,33	0,87
Distrito Federal	45.523	8,50	0,34
Minas Gerais	44.577	8,33	0,34
São Paulo	41.103	7,68	0,31
Rio Grande Sul	28.529	5,33	0,22
Bahia	24.828	4,64	0,19
Pernambuco	23.144	4,32	0,17
Pará	19.379	3,62	0,15
Ceará	17.755	3,32	0,13
Paraná	16.196	3,03	0,12
Paraíba	15.918	2,97	0,12
Rondônia	15.006	2,80	0,11
Santa Catarina	13.233	2,47	0,10
Maranhão	12.379	2,31	0,09
Rio Grande Norte	11.797	2,20	0,09
Goiás	11.478	2,14	0,09
Roraima	10.870	2,03	0,08
Amapá	10.097	1,89	0,08
Amazonas	9.678	1,81	0,07
Espírito Santo	9.042	1,69	0,07
Mato Grosso	7.888	1,47	0,06
Mato Grosso Sul	7.595	1,42	0,06
Alagoas	7.415	1,38	0,06
Piauí	7.219	1,35	0,05
Sergipe	5.383	1,01	0,04
Acre	2.997	0,56	0,02
Tocantins	2.162	0,40	0,02
Sem informações ²	5	0,00	-
Total	535.399	100,00	

1-Inclui os servidores civis da administração direta, autarquias e fundações.

2-Não consta informação no cadastro Siape.

Participação sobre o total de servidores públicos - %



3.1 - Estrutura das Carreiras da Administração Pública Federal

<i>Posição - out/97</i>	<i>Cargo / Carreira</i>	<i>Vencimentos</i>		
		<i>Piso</i>	<i>Teto</i>	<i>% de Amplitude ¹</i>
<i>Orçamento / Finanças e Controle</i>				
	- Analista	2.505,19	3.855,45	54
	- Técnico	847,31	1.455,05	72
<i>Espec. em Políticas e Gestão Governamental</i>				
	- Gestor	2.505,19	3.855,45	54
<i>Auditoria</i>				
	- Auditor Fiscal do Tesouro Nacional	4.439,01	4.718,70	6
	- Técnico do Tesouro Nacional	2.026,09	2.197,41	8
<i>Procuradoria da Fazenda Nacional</i>				
	- Procurador	5.040,94	5.452,72	8
<i>Diplomacia</i>				
	- 3º Secretário a Ministro 1ª Classe	2.582,69	3.855,26	49
<i>Carreira de Docente (Superior - Dedicção Exclusiva)</i>				
	- Professor Auxiliar a Titular	985,82	3.169,39	221
<i>Carreira de Pesquisa em C & T</i>				
	- Analista	735,62	2.317,41	215
	- Tecnologista	735,62	2.317,41	215
	- Pesquisador	1.083,96	2.317,41	114
<i>Militares*</i>				
	- Seg. Tenente a Almirante de Esquadra	1.728,40	4.862,06	181

Fonte: SRH / MARE.

A amplitude corresponde à diferença percentual entre a menor e a maior remuneração de uma carreira.

* posição dezembro 95

3.2 - Remuneração dos Servidores de Carreiras do Poder Executivo Média Anual

	Valores Reais - out/97 ¹						R\$
	Procurador Fazenda Nacional	Auditor Fiscal	Analista SOF/Tesouro Gestor	Diplomata (Ministro 1ª Classe)	PCC Nível Superior	PCC Nível Intermed.	PCC Nível Auxiliar
89	7.233	4.342	5.880	3.345	1.441	719	487
90	8.198	8.198	4.002	3.792	1.525	815	552
91	4.980	4.980	2.992	3.109	1.010	544	369
92	4.971	4.741	2.090	2.421	890	486	333
93	5.159	4.519	1.842	2.267	1.184	582	411
94	4.699	4.079	1.733	2.096	1.425	717	492
95	6.437	5.790	3.714	3.530	1.683	995	589
96	5.599	5.039	3.712	4.117	1.456	861	510
97 ²	5.338	4.788	3.580	3.912	1.384	818	484

Fonte: SRH/MARE.

Obs: foi utilizada a estrutura de remuneração das carreiras para o cálculo do salário médio.

1- Inflacionado pelo INPC/IBGE.

2-Média de nov-96 a out-97.

3.3 - Índice de Remuneração Média Real dos Servidores do Poder Executivo - Média Anual

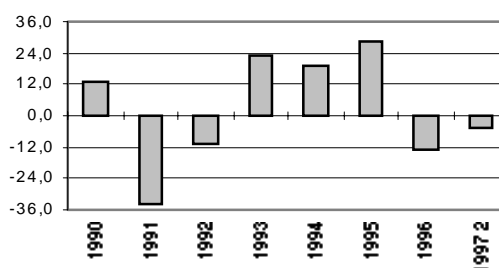
	Valores - out/97		Índice - Ponderado ¹	
	Índice	Variação %	Índice	Variação %
1989	100		100	
1990	106	5,8	113	13,1
1991	70	-33,8	75	-33,9
1992	62	-11,9	67	-10,8
1993	82	33,1	82	22,7
1994	99	20,4	97	18,9
1995	117	18,1	125	28,2
1996	101	-13,5	108	-13,3
1997 ²	97	-4,1	103	-4,4

Fonte: SRH/MARE.

1 - Com base nas carreiras da tabela 3.2.

2- Média de nov-96 a out-97.

**% de var. do índice ponderado
da remuneração média real
do servidor**



3.4 - Comparação Salarial entre o Setor Público e o Privado

Posição - mai/95

	Sal. Médio S. Privado	Sal. Médio S. Público	Diferença Públ. / Priv.
Cargos Executivos	7.080	6.069	-14%
Cargos de Nível Superior	1.899	1.814	-5%
Cargos de Nível Técnico / Médi	926	899	-3%
Cargos Operacionais	437	635	45%

Fonte: SIAPE e Coopers & Lybrand

Inicialmente, foram levantados os cargos com atribuições semelhantes no setor público (civil do executivo) e no privado. Para calcular a remuneração média de cada cargo, foi utilizado, no setor privado, o salário médio, independentemente do porte e da localidade das empresas; para o setor público, foi considerada a estrutura de remuneração e a distribuição de frequência dos servidores na escala salarial de cada cargo. Para os cargos de nível executivo, foi levantada uma amostra do valor da remuneração dos ocupantes de DAS de diversos níveis, considerando o diretor-presidente como DAS de Natureza Especial, Diretores como DAS-6 e Gerentes como DAS-5, exceto para os cargos da área jurídica, que têm uma estrutura hierárquica um pouco distinta. Não estão incluídos benefícios indiretos dos cargos.

1 - Valores atualizados pela inflação até mai/95.

4.1 - Número, Idade e Remuneração Média dos ocupantes de DAS

Posição - out/97

	Qtde. Servidores	Idade Média	Remuneração Média 1	Nível Superior	Sexo Fem.	Serv. Efetivo + Req. Empresa
DAS-1	6.830	42	2.773	61,5%	45,4%	76,4%
DAS-2	5.934	43	3.356	69,9%	39,6%	74,2%
DAS-3	2.452	45	3.751	83,0%	37,2%	70,9%
DAS-4	1.656	47	5.148	88,8%	29,3%	58,8%
DAS-5	544	49	6.569	93,9%	16,9%	58,1%
DAS-6	132	52	7.469	97,0%	14,4%	51,5%
TOTAL	17.548	44	3.441	71,2%	39,6%	72,5%

Fonte: SIAPE

1 - Considerado a remuneração do cargo e da função; estão incluídos no cálculo dos valores somente os servidores efetivos + requisitados de empresas

4.2 - Distribuição % Segundo o Nível de Escolaridade dos DAS

Posição - out/97

	1º Grau	2º Grau	3º Grau	Especia- lização	Pós- Graduação ¹
DAS-1	7,7	30,8	50,8	3,5	7,3
DAS-2	6,8	23,3	62,2	2,1	5,7
DAS-3	3,3	13,6	72,1	2,5	8,4
DAS-4	1,4	9,8	79,7	2,0	7,1
DAS-5	1,7	4,4	86,0	1,1	6,8
DAS-6	0,8	2,3	87,9	0,8	8,3
TOTAL	5,9	22,9	61,7	2,6	6,9

Fonte: SIAPE

1 - Incluído: Aperfeiçoamento, Mestrado, Doutorado, Phd, Livre Docência.

4.3 - Perfil Segundo o Vínculo Empregatício dos DAS

Posição - out/97

	<i>Sevidor Efetivo + Req. Empresa</i>	<i>Aposen. + Serv. Est/Mun.</i>	<i>Sem Vínculo</i>	<i>Outros</i>
DAS-1	76,4%	0,7%	22,8%	0,1%
DAS-2	74,2%	0,7%	24,8%	0,2%
DAS-3	70,9%	0,5%	28,5%	0,1%
DAS-4	58,8%	0,8%	40,0%	0,3%
DAS-5	58,1%	0,7%	40,8%	0,4%
DAS-6	51,5%	0,0%	48,5%	0,0%
TOTAL	72,5%	0,7%	26,7%	0,2%

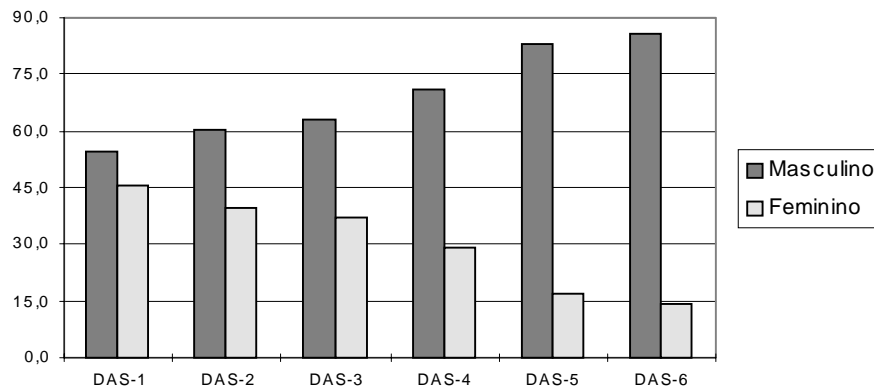
Fonte: SIAPE

4.4 - Perfil Segundo o Sexo dos DAS em %

Posição - out/97

	<i>Masculino</i>	<i>Feminino</i>
DAS-1	54,6	45,4
DAS-2	60,4	39,6
DAS-3	62,8	37,2
DAS-4	70,7	29,3
DAS-5	83,1	16,9
DAS-6	85,6	14,4
TOTAL	60,4	39,6

Perfil segundo o sexo dos DAS em %



4.5 - Remuneração Média por Nível de DAS

Posição - out/97

R\$

	Parcela Rem. Média Referente ao Cargo	Parcela Rem. Média Referente à Função	Remuneração Média Global 1
NES	3.375	3.359	6.734
DAS-6	5.695	1.774	7.469
DAS-5	4.733	1.836	6.569
DAS-4	3.720	1.428	5.148
DAS-3	3.106	645	3.751
DAS-2	2.791	565	3.356
DAS-1	2.273	500	2.773
Média Global	2.720	721	3.441

Fonte: SIAPE.

1 - Engloba a remuneração referente ao cargo e à função; o universo considerado no cálculo corresponde somente aos servidores efetivos.

5.1 - Número de Aposentados Civis da União

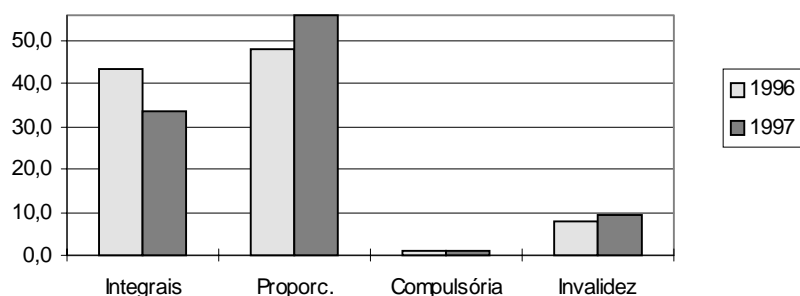
	Total Ano	Média Mensal	% Part. s/ Total			
			Integrais	Proporc.	Compulsória	Invalidez
1991	46.196	3.850				
1992	21.190	1.766				
1993	14.199	1.183				
1994	17.601	1.467				
1995	33.621	2.802				
1996	27.546	2.296	43,4	47,9	1,0	7,8
1997 ¹	19.635	1.964	33,5	55,9	1,1	9,5

Fonte: Diário Oficial da União.e SIAFI

- O levantamento inclui somente as aposentadorias publicadas no Diário Oficial.
- Em 1995, o número refere-se aos civis estatutários do Poder Executivo e entre 1991 e 1994, refere-se, além destes, também a uma parcela reduzida de servidores do Legislativo e do Judiciário.

1 - Acumulado de jan a out/97

%de participação das ocorrências s/ total - aposentadoria



5.2 - Aposentadorias Integrais dos Civis do Executivo - Perfil segundo o sexo e idade média de aposentadoria

Posição - out/97

	Masculino	Feminino	Ambos
Distribuição	55,9%	44,1%	100,0%
Idade média	55	52	54

Fonte: SIAPE

A amostra utilizada no cálculo corresponde à parcela dos servidores que possuem, em seu cadastro, a informação referente à data de sua aposentadoria

5.3 - Aposentadorias Proporcionais dos Civis do Executivo - Perfil segundo o sexo e idade média de aposentadoria

Posição - out/97

	Masculino	Feminino	Ambos
Distribuição	40,4%	59,6%	100,0%
Idade média	53	49	50

Fonte: SIAPE

A amostra utilizada no cálculo corresponde à parcela dos servidores que possuem, em seu cadastro, a informação referente à data de sua aposentadoria

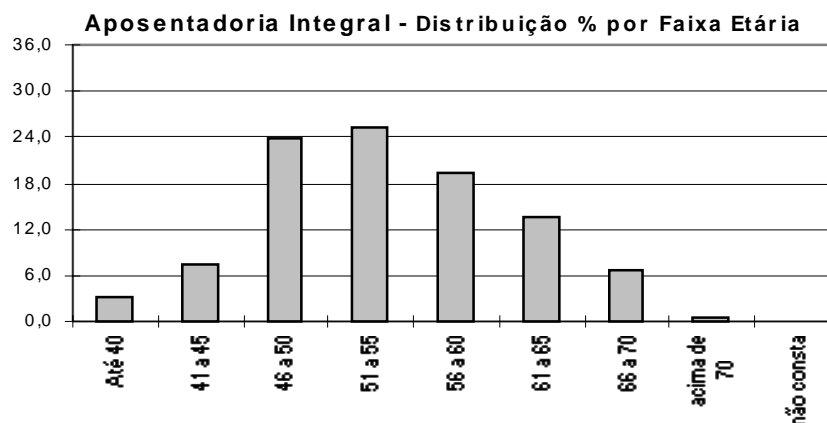
5.4 - Idade Média de Aposentadoria dos Servidores Civis do Poder Executivo - Distribuição % segundo a faixa etária Aposentadorias - Integrais

Posição - out/97

Faixa etária	Masculino	Feminino	Ambos
Até 40	3,54	2,88	3,25
41 a 45	4,04	11,86	7,49
46 a 50	14,90	34,94	23,73
51 a 55	25,76	24,68	25,28
56 a 60	23,99	13,46	19,35
61 a 65	18,18	8,01	13,70
66 a 70	8,59	4,17	6,64
acima de 70	1,01	0,00	0,56
não consta	0,00	0,00	0,00
Total	100,00	100,00	100,00

Fonte: SIAPE

- A amostra utilizada no cálculo corresponde à parcela dos servidores que possuem, em seu cadastro, a informação referente à data de sua aposentadoria
- A existência de aposentadorias em idade inferior a 40 anos e não consta deve-se a imperfeições nas informações cadastrais.



5.5 - Idade Média de Aposentadoria dos Servidores Civis do Poder Executivo - Distribuição % segundo a faixa etária Aposentadorias - Proporcionais

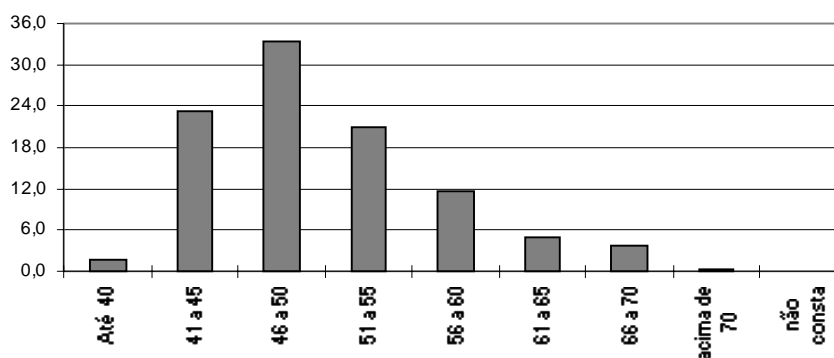
Posição - out/97

Faixa etária	Masculino	Feminino	Ambos
Até 40	1,33	2,26	1,88
41 a 45	9,76	32,18	23,12
46 a 50	30,38	35,64	33,51
51 a 55	29,49	15,19	20,97
56 a 60	14,86	9,47	11,65
61 a 65	6,43	3,76	4,84
66 a 70	7,32	1,35	3,76
acima de 70	0,44	0,15	0,27
não consta	0,00	0,00	0,00
Total	100,00	100,00	100,00

Fonte: SIAPE

- A amostra utilizada no cálculo corresponde à parcela dos servidores que possuem, em seu cadastro, a informação referente à data de sua aposentadoria
- A existência de aposentadorias em idade inferior a 40 anos e não consta deve-se a imperfeições nas informações cadastrais.

Aposentadoria Proporcional - Distribuição % por Faixa Etária



5.6 - Comparação entre os Segurados do INSS e da União

Valores Anuais						
	Receita (R\$ bi)	Despesa (R\$ bi)	Segurados (milhares)	Beneficiários (milhares)	Contribuição Média (R\$)	Benefício Médio (R\$)
União	3,3	12,8	910	760	3.626	16.842
INSS	32,5	32,6	30.000	15.600	1.082	2.088
União/INSS	10,2%	39,3%	3,0%	4,9%	3,4 vezes	8,1 vezes

Fonte: MPAS, SIAPE e SIAFI

Adotamos as seguintes hipóteses:

Receita da União: R\$ 1,665 bi de contribuição dos funcionários, correspondente a 7,5% de uma folha de ativos (os outros 4%, que integram a alíquota média de contribuição para o Plano de Seguridade Social do Servidor de 11,5%, foram reservados para despesa de saúde) de 22,2 bi, mais a mesma quantia da União

Contribuição média: Receita/Segurados

Benefício médio: Despesa/Beneficiários

5.7 - Comparação entre Aposentadorias

Valores mensais, em salários mínimos

INSS	1,7
Executivo (civis)	14,0
Legislativo	36,8
Judiciário	34,7

Obs.: No caso do Executivo, Legislativo e Judiciário foi estimado o valor médio dos proventos entre janeiro e outubro/95. Para o INSS, o cálculo baseou-se em estimativas da receita, despesa, segurados e beneficiários em 1995.

6.1 - Gastos com Pessoal e Número de Servidores Estaduais

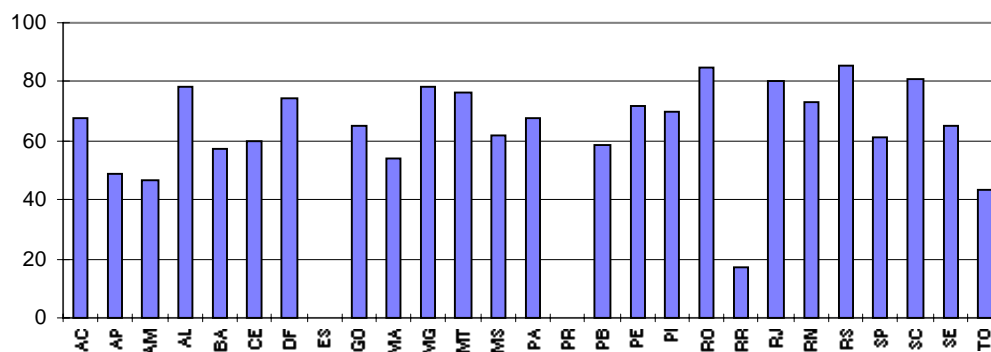
Posição - jul/97

	Número de Ativos e Aposentados	Relação entre Gasto com Pessoal e Receita Líquida- %
Acre	32.500	68
Amapá	10.600	49
Amazonas	61.930	45 a 50
Alagoas	45.496	78
Bahia	187.597	57
Ceará	115.000	60
Distrito Federal	112.884	74
Espirito Santo ¹	70.610	-
Goiás	136.380	65
Maranhão	97.291	54
Minas Gerais	476.000	78
Mato Grosso	45.063	76
Mato Grosso do Sul	51.000	62
Pará	116.768	68
Paraná ¹	246.265	-
Paraíba	96.719	59
Pernambuco	164.345	72
Piauí	75.000	70
Rondônia	44.000	85
Roraima	21.000	15 a 20
Rio de Janeiro	406.594	80
Rio Grande do Norte	93.000	73
Rio Grande do Sul	183.812	85
São Paulo	1.020.962	61
Santa Catarina	120.081	81
Sergipe	49.959	65
Tocantins	34.133	43
Média	-	68
Total	4.114.989	-

Fonte: Fórum Nacional de Secretários de Estado da Administração.

1 - Não informado o % de gasto s/ receita .

Relação % entre gasto c/ pessoal dos Estados e Receita Líquida



6.2 - Gastos com Pessoal e Número de Servidores das Capitais

Posição - abr/95

	% Gasto Ativos / Folha Pgto.	% Núm. Ativos / Qtde. Servidores	% Gastos Pessoal / Receita
Belém	79,0	76,4	
Belo Horizonte	88,4	81,6	64,0
Campo Grande	92,4	90,0	61,2
Cuiabá	95,9	97,3	65,0
Curitiba	84,1	86,1	44,6
Fortaleza	81,4	80,7	50,0
Manaus	93,7	93,2	29,7
Palmas de Tocantins	100,0	100,0	0,2
Rio Branco	98,3	99,2	82,5
Rio de Janeiro	74,1	73,7	62,1
São Paulo	79,8	82,9	41,4
Salvador	68,2	69,5	50,4
Vitória	88,3	90,6	58,0
Total	79,7	80,1	

Fonte: Secretaria de Administração da Prefeitura de Belo Horizonte

- A relação ativos/folha corresponde ao percentual da folha alocado para o pagamento de ativos.
- O restante é destinado aos aposentados e pensionistas. A relação ativos/quantidade de servidores corresponde à participação do número de ativos no total de servidores (que inclui ativos, aposentados e pensionistas).
- A relação entre gastos com pessoal (ativos, aposentados e pensionistas) e receita é calculada para os últimos doze meses encerrados em mai/95.

6.3 - Relação entre Gastos com Pessoal e Receita Líquida nos Estados

	<i>Média</i> 84 / 88	<i>Média</i> 89 / 94
Estados Norte	61,5	55,1
Estados Nordeste	52,2	49,5
Estados Centro-Oeste	43,4	46,6
Estados Sudeste	52,0	52,4
Estados Sul	61,2	56,9
Média	54,1	52,1

Fonte: Tesouro Nacional, Relatório "Execução Orçamentária dos Estados e Municípios das Capitais - 1984/1995 e 1985/1994"

- Os dados originais foram levantados nos balanços anuais dos estados e municípios, e estão corrigidos pela inflação.

6.4 - Relação entre Gastos com Pessoal e Receita Líquida nas Capitais

	<i>Média</i>	<i>Média</i>
	84 / 88	89 / 94
Capitais Norte	66,9	53,7
Capitais Nordeste	47,9	38,3
Capitais Centro-Oeste	59,3	44,2
Capitais Sudeste	56,3	44,1
Capitais Sul	54,8	52,9
Média	57,1	46,7

Fonte: Tesouro Nacional, Relatório "Execução Orçamentária dos Estados e Municípios das Capitais - 1984/1995 e 1985/1994"

- Os dados originais foram levantados nos balanços anuais dos estados e municípios, e estão corrigidos pela inflação.

6.5 - Execução Orçamentária dos Estados e Capitais

Posição - dez/94		R\$ milhões				
		1985	1988	1990	1994	Var. % 94/88
RECEITA	Tributária	28.229	27.642	38.619	41.068	48,57%
	Fundos Partic.	3.020	3.030	5.508	5.962	96,77%
	Total	31.249	30.672	44.127	47.030	53,33%
DESPESA	Pessoal (Global)	15.138	16.402	21.872	20.397	24,36%
	Poder Legislativo ¹	795	1.033	1.409	1.806	74,83%
	Poder Judiciário ¹	1.559	2.237	3.428	4.459	99,33%

Fonte: Tesouro Nacional, Relatório "Execução Orçamentária dos Estados e Municípios das Capitais - 1985/1994"

1- Consideradas as despesas totais destes poderes; entretanto, a maior parte de suas despesas corresponde a gastos com pessoal.

6.6 - Relação entre Despesas com Pessoal e Receitas (em %)

	1985	1988	1990	1994
Pessoal/Receita	48,4	53,5	49,6	43,4
Legislativo/Receita	2,5	3,4	3,2	3,8
Judiciário/Receita	5,0	7,3	7,8	9,5

Fonte: Tesouro Nacional, Relatório "Execução Orçamentária dos Estados e Municípios das Capitais - 1985/1994"

1- Consideradas as despesas totais destes poderes; entretanto, a maior parte de suas despesas corresponde a gastos com pessoal.

MARE | Ministério da Administração
Federal e Reforma do Estado

O **Boletim Estatístico de Pessoal** é uma publicação mensal do Departamento de Carreiras e Remuneração da Secretaria de Recursos Humanos do Ministério da Administração Federal e Reforma do Estado. O Boletim também está disponível na Internet: **www.mare.gov.br**. ou escreva pelo E-mail: **boletim@mare.gov.br**.

