



# Seminário Internacional MROSC:

PARCERIAS TRANSFORMADORAS PARA  
UM MUNDO JUSTO E SUSTENTÁVEL

 **CONFOCO**  
CONSELHO NACIONAL DE FOMENTO E COLABORAÇÃO



MINISTÉRIO DA  
GESTÃO E DA INOVAÇÃO  
EM SERVIÇOS PÚBLICOS

ADVOCACIA-GERAL  
DA UNIÃO

SECRETARIA-GERAL

GOVERNO FEDERAL  
**BRASIL**  
UNIÃO E RECONSTRUÇÃO

31 DE JULHO A  
01 E 02 AGOSTO

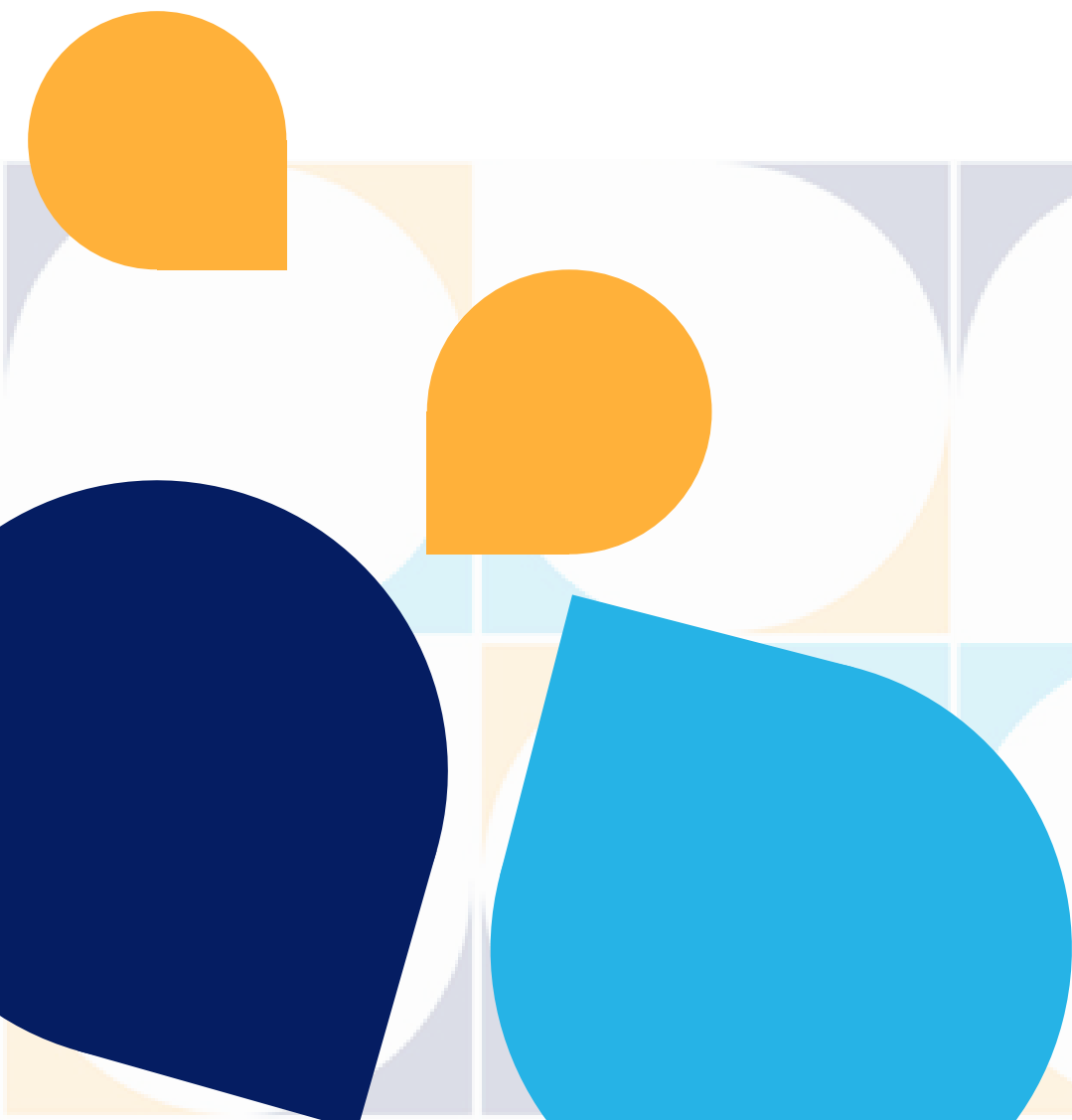
# Rodrigo Bonfim

## Complexo Pequeno Príncipe

RelGov (FGV) Projetos (FGV) Rel/UnB;  
10 anos de HPP.

C20, Pacto Global.

Confoco, Cedca, Comtiba, FDCA. RNPI. Agenda 227  
Três setores, Sistema S, três esferas. Brasil e fora.





**Painel 12 – Certificações e Imunidades Tributárias**

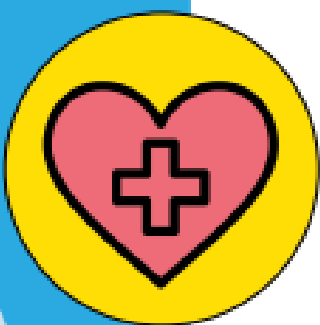
**Complexidade:  
Desafios, Aprendizados  
e Reflexões**

# Desafios? Aprendizados? Reflexões?

O que diferencia a nossa experiência de certificação de CEBAS?

As regras podem prejudicar – ou promover – atuações e resultados importantes?

# Complexo Pequeno Príncipe

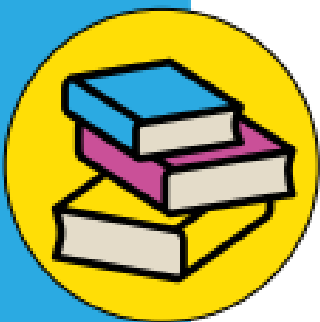


Hospital Pequeno Príncipe: estrutura completa para diagnóstico, tratamento e reabilitação de crianças e adolescentes, com 47 especialidades e áreas de atuação da pediatria.



Instituto de Pesquisa Pelé Pequeno Príncipe: 7 linhas de pesquisa:

1. Doenças complexas e oncogenética
2. Estudos epidemiológicos, clínicos e educacionais
3. Imaginologia, proteção radiológica e radioterapia
4. Medicina molecular e bioinformática
5. Microbiologia e doenças infecciosas
6. Neurociências
7. Terapia celular e farmacológica



Faculdades Pequeno Príncipe

12 cursos de graduação  
2 programas de mestrado  
1 programa de doutorado  
Programas de residência  
Cursos de extensão  
Ambulatório de Práticas Interprofissionais  
Clínica de Psicologia



47 ✨

**especialidades**  
e áreas de atuação  
da pediatria



307 ✨

**transplantes**



8

**novos leitos** de unidade  
de terapia intensiva (UTI)  
inaugurados em  
março de 2024.



7

**novos cursos**  
**de graduação**  
na Faculdades Pequeno  
Príncipe, sendo quatro  
EaD e três presenciais.

# Instituto de Pesquisa Pelé Pequeno Príncipe

## O Instituto em números

17

**anos** de atuação

7

**linhas** de pesquisa

17

**pesquisadores** principais

70

**artigos científicos** publicados em 2023

97

**projetos** em desenvolvimento

81%

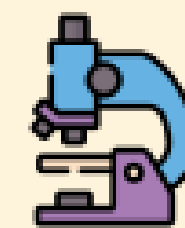
dos artigos foram publicados em **revistas Qualis A**

## Linhas de **pesquisa**

1. Doenças complexas e oncogenética
2. Estudos epidemiológicos, clínicos e educacionais
3. Imaginologia, proteção radiológica e radioterapia
4. Medicina molecular e bioinformática
5. Microbiologia e doenças infecciosas
6. Neurociências
7. Terapia celular e farmacológica



Para conhecer as principais pesquisas em desenvolvimento, acesse: <https://pesquisa.pequenoprincipe.org.br/relatorio>.



# Faculdades Pequeno Príncipe

## Números da Faculdades Pequeno Príncipe



1.888

estudantes

221

docentes

138

colaboradores técnico-administrativos

612

bolsas de estudo oferecidas

R\$ 20,5 milhões

em bolsas de estudo concedidas



90

## Os números da graduação

210

alunos formados

11

laboratórios

13

cursos (9 presenciais e 4 a distância)

5.441

atendimentos no Ambulatório de Práticas Interprofissionais

## Atuação da Faculdades Pequeno Príncipe



### Graduação

#### Cursos presenciais

Biomedicina  
Educação Física  
Enfermagem  
Farmácia  
Fisioterapia  
Medicina  
Nutrição  
Psicologia  
Terapia Ocupacional

#### Cursos de educação a distância (EaD)

Análise e Desenvolvimento de Sistemas  
Estética e Cosmética  
Gestão Ambiental  
Gestão de Recursos Humanos

### Pós-graduação e pesquisa

#### Programas de mestrado e doutorado

- Programa de Mestrado e Doutorado em Biotecnologia Aplicada à Saúde da Criança e do Adolescente (em parceria com o Instituto de Pesquisa Pelé Pequeno Príncipe)
- Programa de Mestrado em Ensino nas Ciências da Saúde

#### Especializações

#### Iniciação científica

#### Residências

- Multiprofissional em Saúde da Criança e do Adolescente
- Enfermagem em Saúde da Criança e do Adolescente

### Cursos de extensão e serviços em saúde

# Hospital Pequeno Príncipe

O Hospital em **números** CPP 5, CPP 6, CPP 11

**361\***

leitos, sendo 68 em UTIs e 10 para transplantes de medula óssea

**227.557**

atendimentos ambulatoriais

**20.077**

procedimentos cirúrgicos

**20.915**

internamentos

**99.647**

atendimentos de emergência

**15**

práticas humanizadas

**1.063.824**

exames

**307** transplantes, sendo:

**40**

de órgãos sólidos  
(5 de coração, 17 de rim e 18 de fígado)

**60**

de medula óssea

**46**

de válvula cardíaca

**161**

de tecido ósseo

Leitos em UTIs 2023



**10**

leitos na UTI Geral

**20**

leitos na UTI Neonatal

**20**

leitos na UTI Cirúrgica

**18**

leitos na UTI da Cardiologia

\*Em março de 2024, entraram em operação oito novos leitos de UTI.

**834**

novos pacientes com doenças raras atendidos no ano

Números do Serviço de Oncologia e Hematologia em 2023

**2.994**

sessões de quimioterapia

**74%**

taxa global de sobrevida

**6.754**

atendimentos ambulatoriais

**790**

internamentos

**101**

novos pacientes



# Desafios

- Saúde e Educação
- Dois ministérios, vários critérios
- Sustentabilidade
  - Volume de atendimento x remuneração
- Cebas x Imunidade - CTN x IPTU X ITCMD
- Assistência Social - 3o ministério é inviável

# Aprendizados

- Diligência – regularidade & refinamento de controles
- Empresas: protocolo é suficiente, ESG, compliance, GRI
- Compatibilização de normas: Cebas & outros requisitos – Prouni, Sisprouni
- Projetos e Captação – Qualidade & Viabilidade: Pronon/Pronas, FIA. Educação e Cultura & Benefícios para pacientes & Enfrentamento à violência & Casa de apoio

# Reflexões

- Há que se discutir imunidade?
  - SUS, SUAS, Educação
  - Fonif
- Valor da pediatria
- Retorno para o país: volume x complexidade
- Proadi x Atendimento SUS



Obrigado!