

Monitoramento de queimadas para vigilância em saúde

Período de Monitoramento

Semana Epidemiológica 40

Conclusão do Informe

07/10/2024

CONTEXTUALIZAÇÃO

Em face dos prejuízos que podem acometer a população na exposição de intensa fumaça e neblina, a Coordenação-Geral de Vigilância em Saúde Ambiental, do Departamento de Vigilância em Saúde Ambiental e Saúde do Trabalhador, da Secretaria de Vigilância em Saúde e Ambiente (CGVAM/DVSAT/SVSA) elaborou um Informativo com orientações e recomendações para evitar a exposição da população durante esse evento.

A Organização Mundial de Saúde (OMS) considera a poluição do ar como um dos principais riscos ambientais de morbimortalidade ⁽¹⁾. Também, a OMS reconhece que a poluição do ar é um fator de risco crítico para doenças crônicas não transmissíveis (DCNT). No Brasil, as queimadas e os incêndios florestais são importantes fontes de poluição atmosférica e contribuem para a emissão de poluentes atmosféricos, resultando na exposição humana com efeitos diretos e indiretos na saúde, meio ambiente e oferta de serviços de saúde.

O monitoramento de áreas sob influência de queima de biomassa é um dos campos de atuação da Vigilância em Saúde Ambiental e Qualidade do Ar (VIGIAR). A queima incompleta de biomassa libera fumaça e subprodutos da combustão que poluem o ar, resultando em uma mistura de poluentes tóxicos que afetam a saúde causando ou exacerbando doenças cardiopulmonares, câncer de pulmão e até morte prematura, dentre outras. Grupos populacionais mais susceptíveis como crianças, idosos, gestantes, indivíduos com doenças cardiorrespiratórias, de baixo nível socioeconômico e de trabalhadores ao ar livre podem estar sob maior risco de apresentarem algum efeito na saúde relacionado à poluição do ar.

Neste sentido, o Ministério da Saúde, por meio da Coordenação Geral de Vigilância em Saúde Ambiental (CGVAM), traz informações relevantes e pertinentes à situação atual das queimadas para as Semana Epidemiológica (SE) 40 (29/09/2024 – 05/10/2024).

Monitoramento de queimadas para vigilância em saúde

Período de Monitoramento

Semana Epidemiológica 40

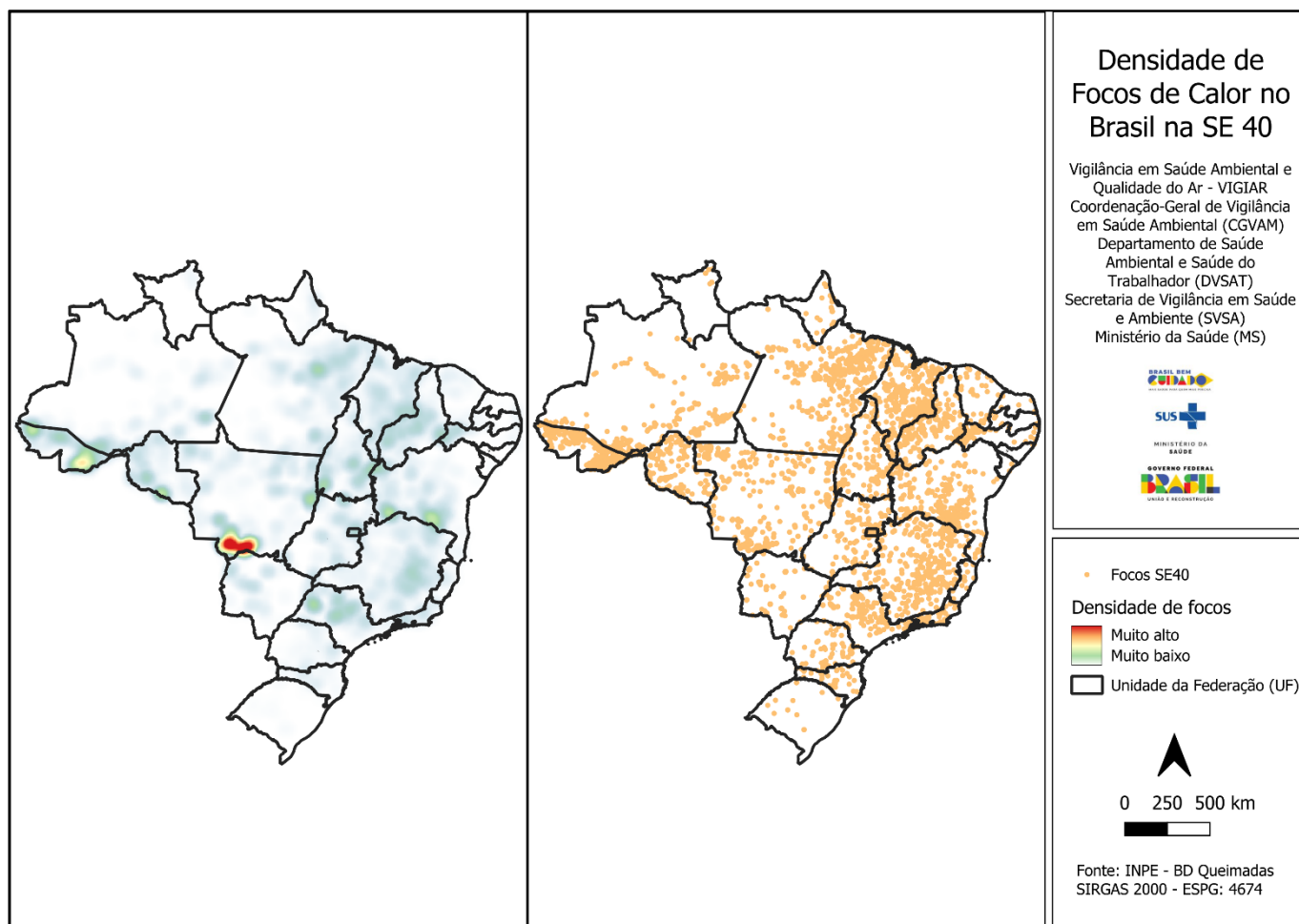
Conclusão do Informe

07/10/2024

SITUAÇÃO NACIONAL DOS FOCOS DE CALOR

Durante a semana epidemiológica (SE) 40, as áreas com maior densidade de focos de calor estão concentradas principalmente nas regiões Centro-Oeste, Norte e Nordeste do Brasil, com pontos notáveis entre os estados do Mato Grosso (MT), Acre (AC), Bahia (BA) e São Paulo (SP). No mapa à direita, os focos de calor são representados por pontos laranja distribuídos por diversas regiões do país (Figura 1).

Figura 1. Distribuição espacial da densidade de focos de calor no Brasil na SE 40.



Elaboração: VIGIAR/CGVAM/DVSAT/SVSA/MS. Fonte: INPE, 2024.

Monitoramento de queimadas para vigilância em saúde

Período de Monitoramento

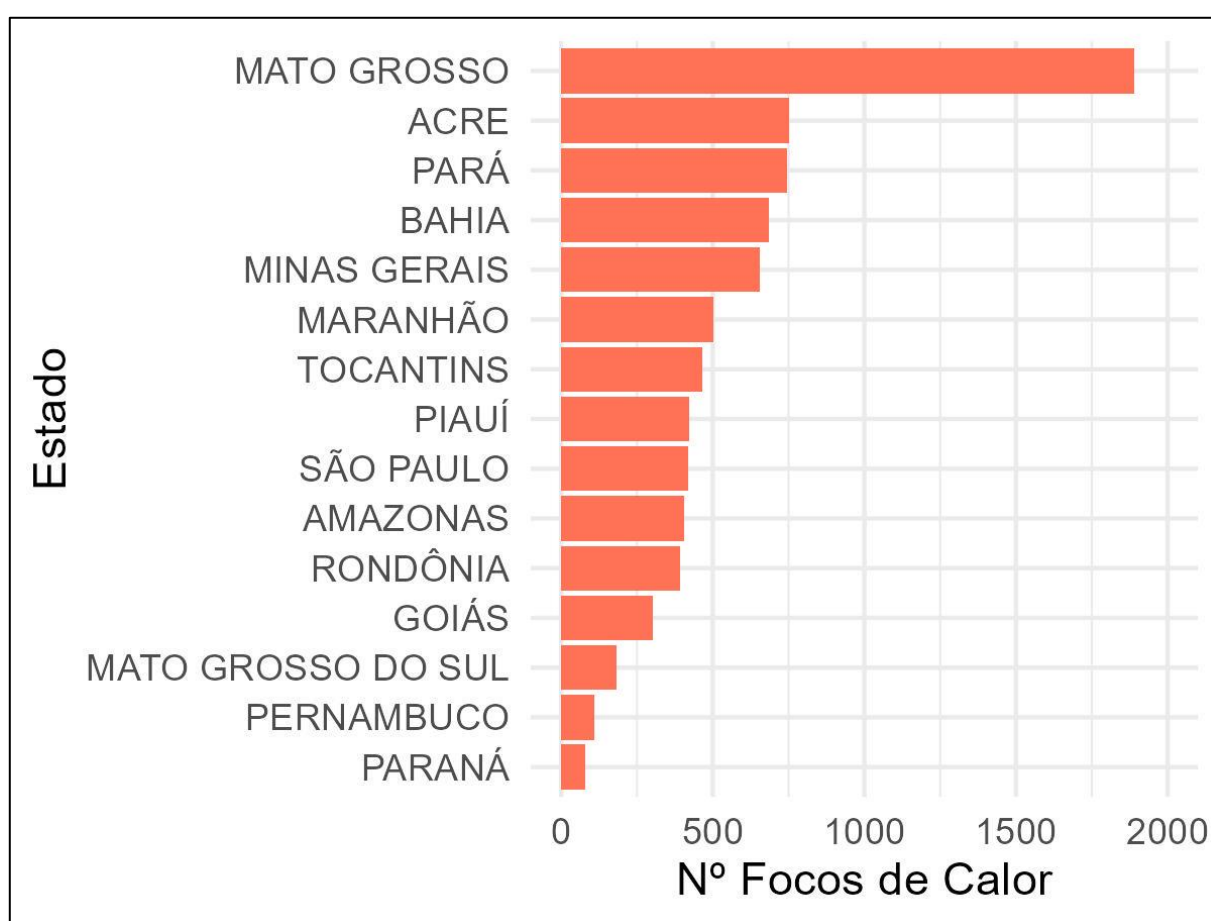
Semana Epidemiológica 40

Conclusão do Informe

07/10/2024

A Figura 2 apresenta o ranking dos focos de calor por estado na semana epidemiológica apresentada. Os estados com maiores números foram o estado do Mato Grosso (MT), Acre (AC), Pará (PA), Bahia (BA), Minas Gerais (MG,) Maranhão (MA), Tocantins (TO) e Piauí (PI) e com 1891, 751, 745, 685, 656, 502, 465 e 423 focos de calor, respectivamente.

Figura 2. Ranking dos estados com maior número de focos de calor na SE 40.



Elaboração: VIGIAR/CGVAM/DVSAT/SVSA/MS. Fonte: INPE, 2024.

Com relação ao ranking dos municípios com maior número de focos de calor no Brasil na SE 40, os municípios de Barão de Melgaço (MT), Cáceres (MT), Poconé (MT), Rio Branco (AC), Xapuri (AC), Guajará-Mirim (RO), Sena Madureira (AC) e Portel (PA) apresentaram maior quantidade de focos de calor no período analisado com 484, 467, 267, 103, 98, 91, 91 e 80, respectivamente (Figura 3).

Monitoramento de queimadas para vigilância em saúde

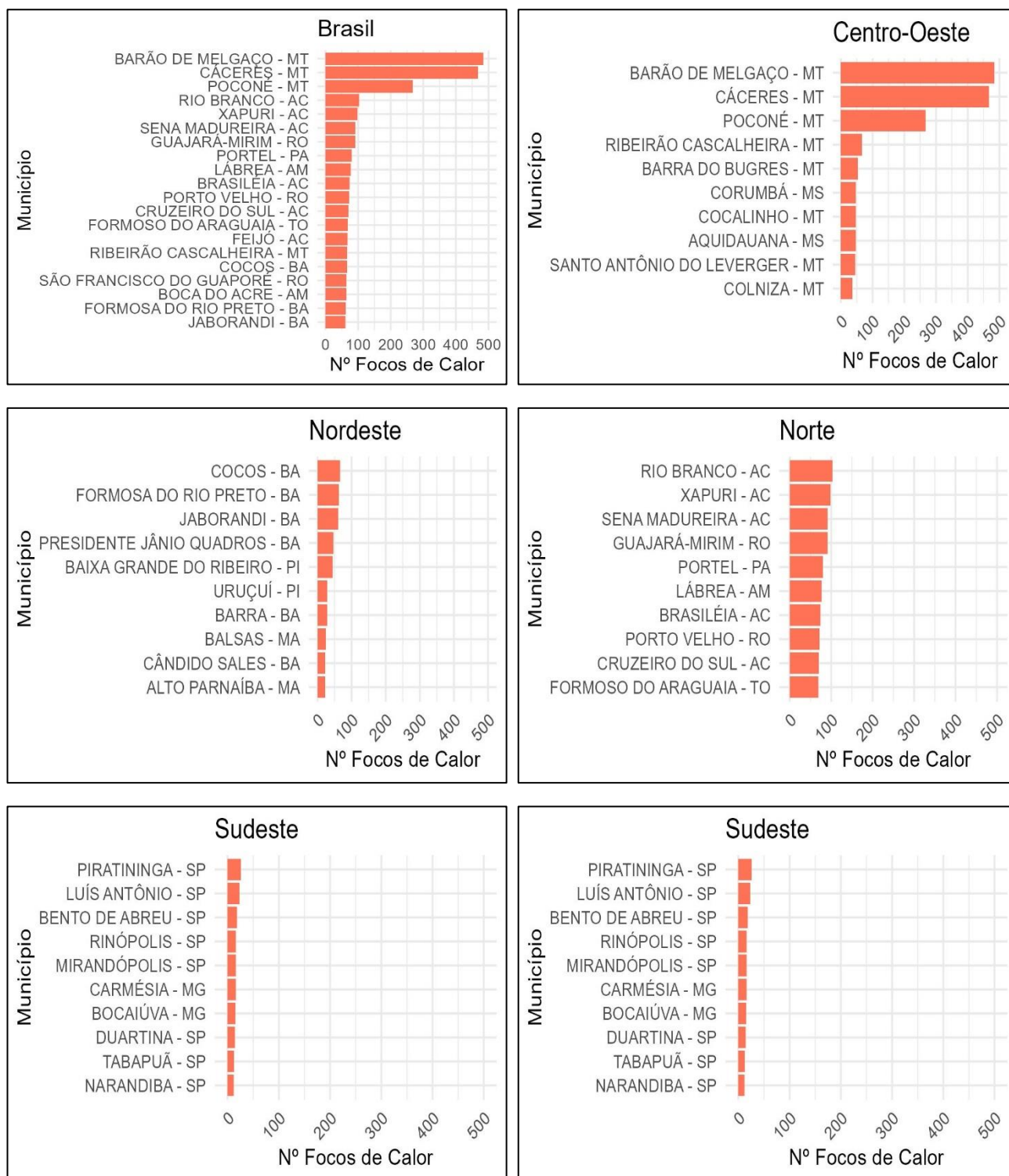
Período de Monitoramento

Semana Epidemiológica 40

Conclusão do Informe

07/10/2024

Figura 3. Ranking dos municípios com maior número de focos de calor no Brasil e por região na Semana Epidemiológica 40.



Elaboração: VIGIAR/CGVAM/DVSAT/SVSA/MS. Fonte: INPE, 2024

Monitoramento de queimadas para vigilância em saúde

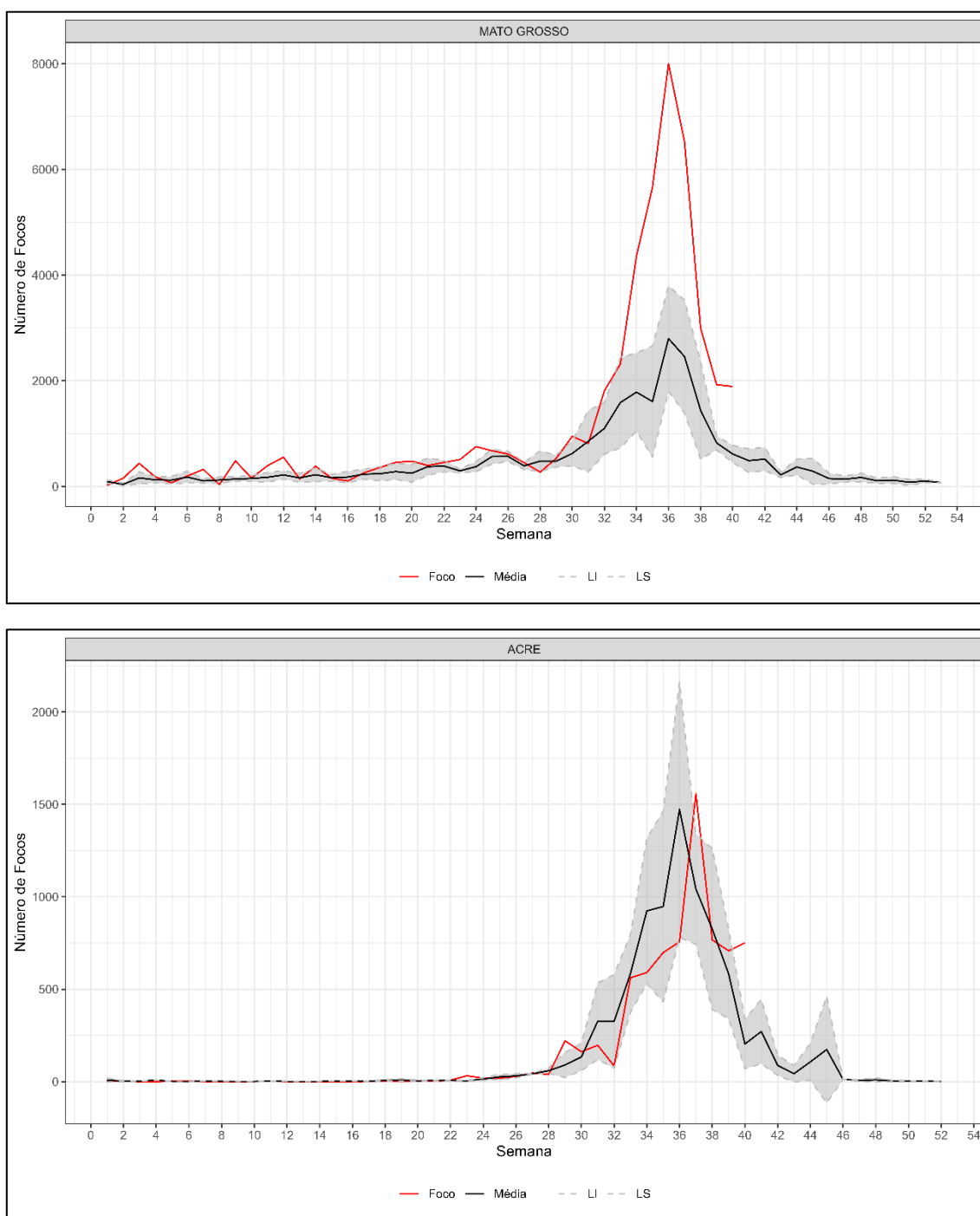
Período de Monitoramento

Semana Epidemiológica 40

Conclusão do Informe

07/10/2024

Figura 4. Diagrama de controle dos estados que apresentaram maior número de focos de calor na SE 40.



Elaboração: VIGIAR/CGVAM/DVSAT/SVSA/MS. Fonte: INPE, 2024

Monitoramento de queimadas para vigilância em saúde

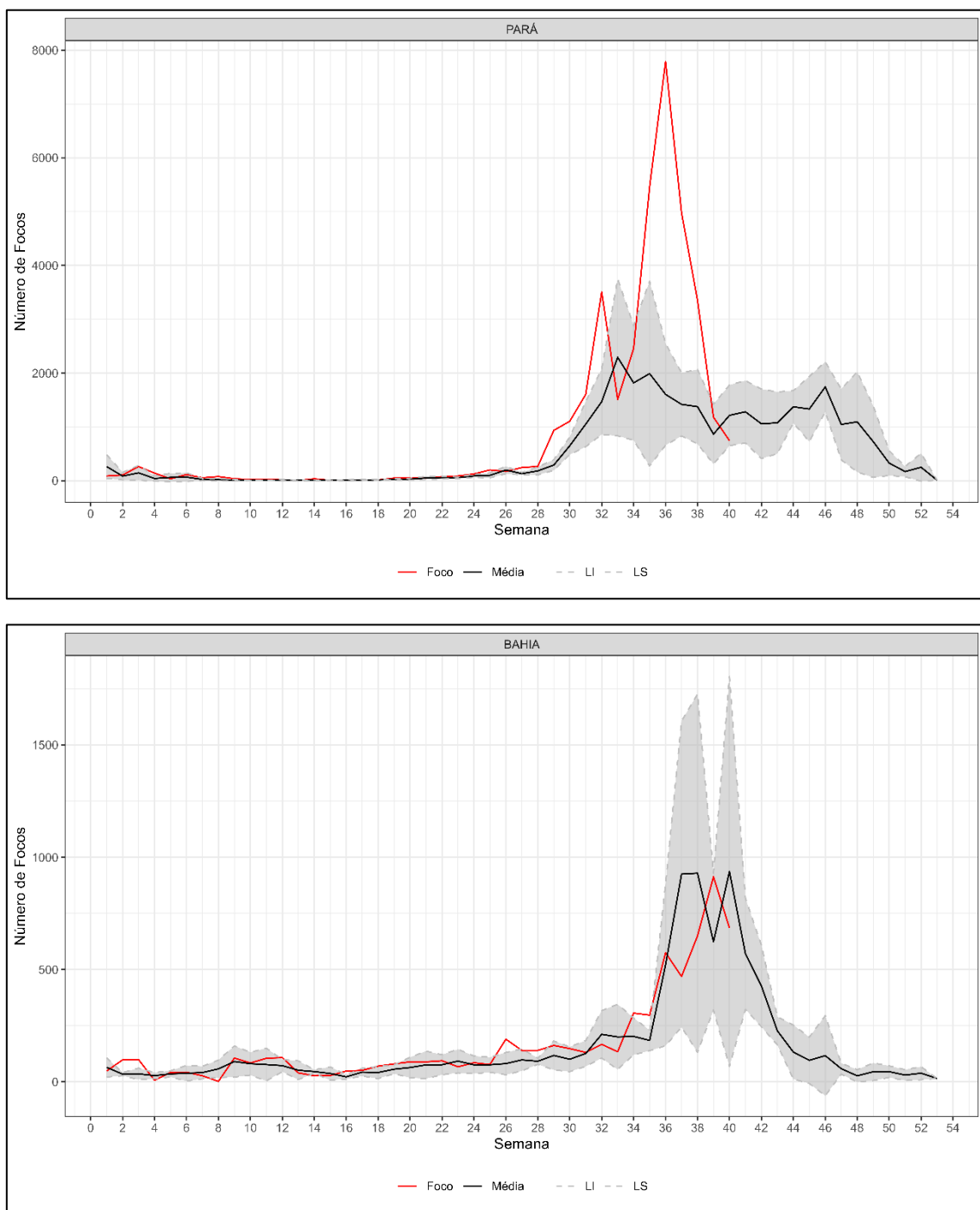
Período de Monitoramento

Semana Epidemiológica 40

Conclusão do Informe

07/10/2024

Figura 4. Diagrama de controle dos estados que apresentaram maior número de focos de calor na SE 40.



Elaboração: VIGIAR/CGVAM/DVSAT/SVSA/MS. Fonte: INPE, 2024

Monitoramento de queimadas para vigilância em saúde

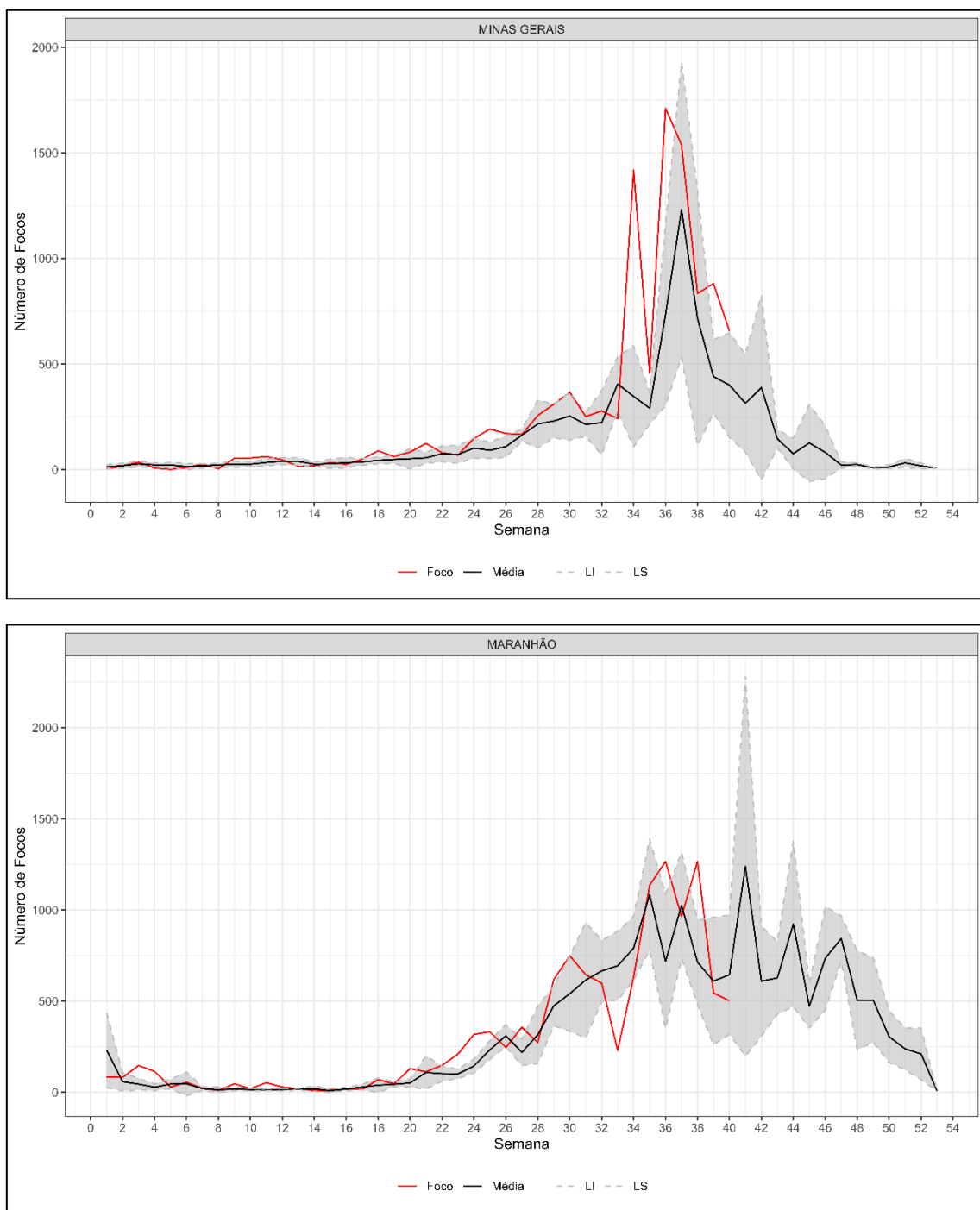
Período de Monitoramento

Semana Epidemiológica 40

Conclusão do Informe

07/10/2024

Figura 4. Diagrama de controle dos estados que apresentaram maior número de focos de calor na SE 40.



Elaboração: VIGIAR/CGVAM/DVSAT/SVSA/MS. Fonte: INPE, 2024

Monitoramento de queimadas para vigilância em saúde

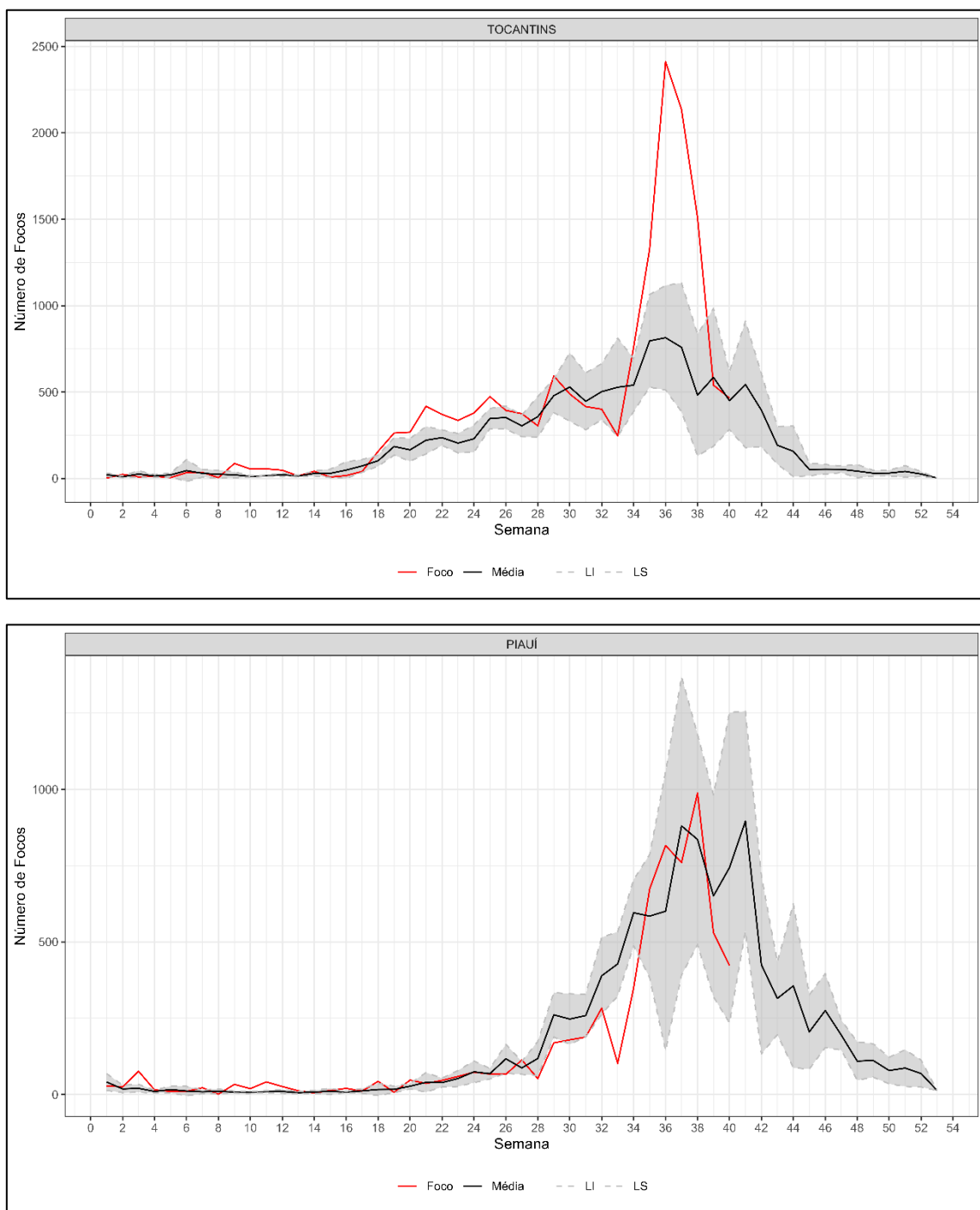
Período de Monitoramento

Semana Epidemiológica 40

Conclusão do Informe

07/10/2024

Figura 4. Diagrama de controle dos estados que apresentaram maior número de focos de calor na SE 40.



Elaboração: VIGIAR/CGVAM/DVSAT/SVSA/MS. Fonte: INPE, 2024

Monitoramento de queimadas para vigilância em saúde

Período de Monitoramento

Semana Epidemiológica 40

Conclusão do Informe

07/10/2024

A Figura 4 apresenta o diagrama de controle dos estados com maior número de focos de calor na semana epidemiológica (SE) 40. O diagrama compara a média da série histórica (linha preta) com os dados de 2024 (linha vermelha), organizados por semana epidemiológica. Observa-se que os estados de Mato Grosso (MT), Acre (AC), Minas Gerais (MG) e Tocantins (TO) registraram números de focos de calor acima da média histórica. Em contrapartida, os estados do Pará (PA), Bahia (BA), Maranhão (MA) e Piauí (PI) apresentaram valores abaixo dessa média.

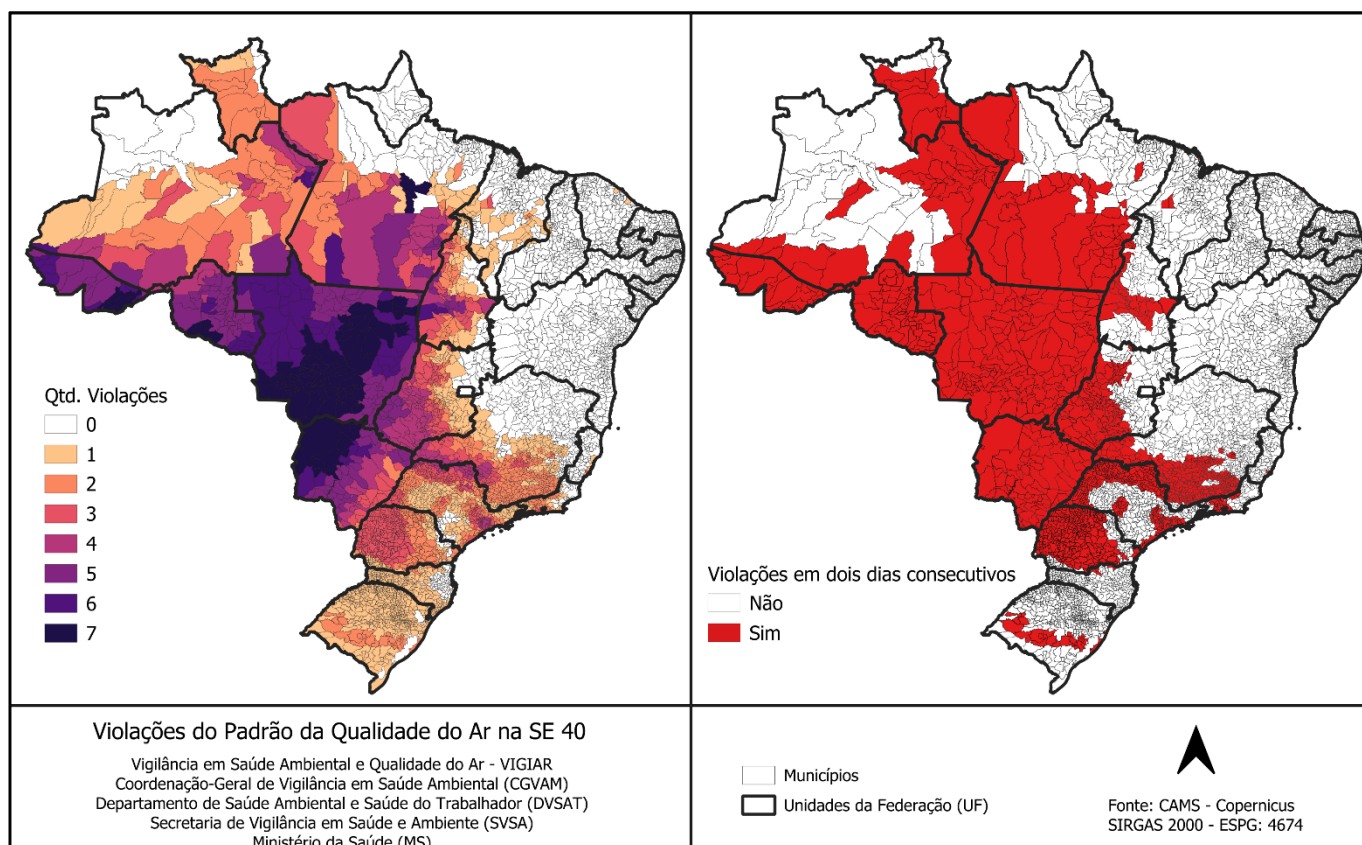
VIOLAÇÕES DO PADRÃO DIÁRIO DE QUALIDADE DO AR NOS MUNICÍPIOS BRASILEIROS

A Figura 5 apresenta os municípios brasileiros com violações do padrão diário de qualidade do ar na SE 40 de acordo com as recomendações da Organização Mundial de Saúde - OMS ($15 \mu\text{g}/\text{m}^3$). Os estados que apresentaram os municípios com violações acima de 2 dias consecutivos foram: Acre (AC), Amazonas (AM), Goiás (GO), Minas Gerais (MG), Maranhão (MA), Mato Grosso (MG), Mato Grosso do Sul (MS), Pará (PA), Paraná (PR), Rio de Janeiro (RJ), Rio Grande do Sul (RS), Rondônia (RO), Roraima (RR), São Paulo (SP) e Tocantins (TO). A exposição à poluição atmosférica acima do que é recomendado pela OMS por pelo menos dois dias consecutivos aumenta a probabilidade de sintomas, agravos e internações hospitalares de doenças cardiorrespiratórias das populações. Os municípios que tiveram a violação em pelo menos dois dias consecutivos estão apresentados na Tabela 1.

Monitoramento de queimadas para vigilância em saúde

Período de Monitoramento
Semana Epidemiológica 40
Conclusão do Informe
07/10/2024

Figura 5. Violações do padrão diário de qualidade do ar nos municípios brasileiros na SE 40 de acordo com as recomendações da OMS ($15 \mu\text{g}/\text{m}^3$).



Elaboração: VIGIAR/CGVAM/DVSAT/SVSA/MS. Fonte: CAMS, 2024

POPULAÇÃO EXPOSTA AO MATERIAL PARTICULADO (MP_{2,5})

Ao todo, durante a semana epidemiológica 40 (29/09/2024 a 05/10/2024), 1.699 municípios, representando aproximadamente 31% dos municípios brasileiros, apresentaram níveis de concentração de material particulado fino superiores ao recomendado pelas diretrizes de qualidade do ar da Organização Mundial da Saúde ($15 \mu\text{g}/\text{m}^3$), potencialmente afetando milhões de pessoas. Estima-se que a população potencialmente exposta incluía 6.298.741 crianças de 0 a 4 anos, 33.707.940 pessoas na faixa etária de 5 a 29 anos, 39.530.909 indivíduos entre 30 e 59 anos, e 14.453.439 pessoas com 60 anos ou mais.

Monitoramento de queimadas para vigilância em saúde

Período de Monitoramento

Semana Epidemiológica 40

Conclusão do Informe

07/10/2024

A tabela 1 mostra as populações totais expostas para os municípios que apresentaram pelo menos dois dias consecutivos de violações do padrão diário de qualidade do ar na SE 40 de acordo com as recomendações da Organização Mundial de Saúde - OMS ($15 \mu\text{g}/\text{m}^3$). São Paulo é o município com a maior população exposta, seguido por Rio de Janeiro, Fortaleza e Belo Horizonte.

Tabela 1. Populações expostas por grupo etário para os municípios que apresentaram pelo menos dois dias consecutivos de violações do padrão diário de qualidade do ar na SE 40.

UF	Município	0 a 4 anos	5 a 29 anos	30 a 59 anos	Acima de 60 anos	Total
RO	ALTA FLORESTA D'OESTE	1601	8423	9570	2922	22516
RO	ARIQUEMES	8396	46169	45677	10906	111148
RO	CABIXI	379	1723	2238	727	5067
RO	CACOAL	5846	32807	37077	10686	86416
RO	CEREJEIRAS	1068	5862	7031	2127	16088
RO	COLORADO DO OESTE	1008	5225	6658	2322	15213
RO	CORUMBIARA	484	2584	3135	849	7052
RO	COSTA MARQUES	2027	8777	7093	1358	19255
RO	ESPIGAO D'OESTE	2565	12966	13727	3751	33009
RO	GUAJARA-MIRIM	4369	20509	17637	4415	46930
RO	JARU	3811	19991	21543	6124	51469
RO	JI-PARANA	9334	51104	55435	15153	131026
RO	MACHADINHO D'OESTE	3777	17473	16487	3987	41724
RO	NOVA BRASILANDIA D'OESTE	1453	7692	8843	2516	20504
RO	OURO PRETO DO OESTE	2454	13170	15135	4686	35445
RO	PIMENTA BUENO	2659	14895	15582	3962	37098
RO	PORTO VELHO	40997	228457	232827	46671	548952
RO	PRESIDENTE MEDICI	1182	6239	7959	2785	18165
RO	RIO CRESPO	310	1428	1635	470	3843
RO	ROLIM DE MOURA	3906	21735	23900	6207	55748
RO	SANTA LUZIA D'OESTE	382	2017	2685	858	5942
RO	VILHENA	7970	42758	43605	10184	104517
RO	SAO MIGUEL DO GUAPORE	1892	9402	9438	2415	23147
RO	NOVA MAMORE	3136	13834	12499	2715	32184
RO	ALVORADA D'OESTE	1003	5050	5846	1908	13807
RO	ALTO ALEGRE DOS PARECIS	1129	5349	5355	1435	13268
RO	ALTO PARAISO	1896	9041	9062	2259	22258
RO	BURITIS	3654	17191	15751	4447	41043
RO	NOVO HORIZONTE DO OESTE	563	2792	3575	1195	8125
RO	CACAULANDIA	542	2445	2488	832	6307
RO	CAMPO NOVO DE RONDONIA	1347	5871	5838	1335	14391
RO	CANDEIAS DO JAMARI	2763	11927	10911	2467	28068
RO	CASTANHEIRAS	192	1011	1301	419	2923

Monitoramento de queimadas para vigilância em saúde

Período de Monitoramento

Semana Epidemiológica 40

Conclusão do Informe

07/10/2024

UF	Município	0 a 4 anos	5 a 29 anos	30 a 59 anos	Acima de 60 anos	Total
RO	CHUPINGUAIA	1111	5229	4634	781	11755
RO	CUJUBIM	2785	12364	10326	1656	27131
RO	GOVERNADOR JORGE TEIXEIRA	543	2589	3036	962	7130
RO	ITAPUA DO OESTE	1044	4580	4115	1080	10819
RO	MINISTRO ANDREAZZA	763	3723	3834	1141	9461
RO	MIRANTE DA SERRA	802	4066	4265	1558	10691
RO	MONTE NEGRO	1362	6479	6378	1939	16158
RO	NOVA UNIAO	509	2650	2849	814	6822
RO	PARECIS	545	2565	2613	596	6319
RO	PIMENTEIRAS DO OESTE	212	829	869	217	2127
RO	PRIMAVERA DE RONDONIA	182	958	1155	402	2697
RO	SAO FELIPE D'OESTE	327	1647	2155	833	4962
RO	SAO FRANCISCO DO GUAPORE	1892	8815	8090	2291	21088
RO	SERINGUEIRAS	915	4651	4864	1416	11846
RO	TEIXEIROPOLIS	273	1449	1802	636	4160
RO	THEOBROMA	821	3786	4295	1446	10348
RO	URUPA	802	3944	4750	1585	11081
RO	VALE DO ANARI	987	4344	4771	1443	11545
RO	VALE DO PARAISO	456	2340	2811	883	6490
AC	ACRELANDIA	1441	7138	5731	1411	15721
AC	ASSIS BRASIL	856	3697	2518	578	7649
AC	BRASILEIA	2272	12308	10053	2490	27123
AC	BUJARI	972	4755	3756	1089	10572
AC	CAPIXABA	1199	5785	4110	1186	12280
AC	CRUZEIRO DO SUL	8752	43875	30156	6977	89760
AC	EPITACIOLANDIA	1588	8734	6861	1796	18979
AC	FEIJO	4137	18425	10158	2266	34986
AC	JORDAO	1435	4993	1988	212	8628
AC	MANCIO LIMA	2205	9630	6268	1540	19643
AC	MANOEL URBANO	1125	4828	3113	635	9701
AC	MARECHAL THAUMATURGO	2895	11360	4741	731	19727
AC	PLACIDO DE CASTRO	1833	8999	7183	2132	20147
AC	PORTO WALTER	1997	7020	3052	428	12497
AC	RIO BRANCO	31183	191604	159815	36850	419452
AC	RODRIGUES ALVES	2560	10444	5796	967	19767
AC	SANTA ROSA DO PURUS	1119	3829	1769	176	6893
AC	SENADOR GUIOMARD	2056	10482	8451	2457	23446
AC	SENA MADUREIRA	4508	22844	16333	3483	47168
AC	TARAUACA	5573	23374	12046	2737	43730
AC	XAPURI	1778	9209	7009	1870	19866
AC	PORTO ACRE	1730	8699	6600	2112	19141
AM	ALVARAES	2416	8654	4491	835	16396
AM	APUI	1874	10087	9020	1758	22739

Monitoramento de queimadas para vigilância em saúde

Período de Monitoramento

Semana Epidemiológica 40

Conclusão do Informe

07/10/2024

UF	Município	0 a 4 anos	5 a 29 anos	30 a 59 anos	Acima de 60 anos	Total
AM	AUTAZES	4877	19554	13159	3415	41005
AM	BARREIRINHA	4584	16886	9133	2316	32919
AM	BOA VISTA DO RAMOS	2422	10345	5986	1287	20040
AM	BOCA DO ACRE	3627	16252	12133	2946	34958
AM	BORBA	5203	20822	13289	3014	42328
AM	CAAPIRANGA	1574	6655	4334	919	13482
AM	CAREIRO	3888	18131	13711	3090	38820
AM	CAREIRO DA VARZEA	2886	13631	12166	2776	31459
AM	EIRUNEPE	4550	18101	11021	2449	36121
AM	ENVIRA	2589	10757	6191	1211	20748
AM	GUAJARA	2127	8659	5475	932	17193
AM	HUMAITA	5465	26803	20623	4304	57195
AM	IPIXUNA	4807	15404	9320	1641	31172
AM	IRANDUBA	5256	23136	17017	4309	49718
AM	ITACOATIARA	10867	48198	35901	9080	104046
AM	ITAPIRANGA	970	4318	3194	830	9312
AM	LABREA	5409	23055	15762	3459	47685
AM	MANACAPURU	10447	47818	33373	7975	99613
AM	MANAQUIRI	3914	16740	11189	2138	33981
AM	MANAUS	173176	991073	896586	195068	2255903
AM	MAUES	8543	33087	19681	4848	66159
AM	NHAMUNDA	2337	9800	7656	1917	21710
AM	NOVA OLINDA DO NORTE	4224	18787	13017	2637	38665
AM	NOVO AIRAO	2216	9520	7057	1602	20395
AM	PARINTINS	12340	55681	38276	10142	116439
AM	PAUINI	2482	10364	5728	1042	19616
AM	PRESIDENTE FIGUEIREDO	3798	18461	12791	3045	38095
AM	RIO PRETO DA EVA	3137	16114	12722	2883	34856
AM	SAO SEBASTIAO DO UATUMA	1747	7292	4838	801	14678
AM	SILVES	1141	4362	2963	823	9289
AM	TEFE	6927	29453	18636	4234	59250
AM	URUCARA	1839	7435	5170	1563	16007
AM	URUCURITUBA	2853	11632	7826	1787	24098
RR	ALTO ALEGRE	1955	7328	4630	1336	15249
RR	BOA VISTA	35784	190685	178818	31304	436591
RR	CANTA	2173	8250	7040	1794	19257
RR	CARACARAI	2290	10142	8591	1612	22635
RR	CAROEBE	1063	4456	4282	794	10595
RR	IRACEMA	1308	5429	5053	847	12637
RR	MUCAJAI	1765	7905	7270	1542	18482
RR	RORAINOPOLIS	2727	13913	12559	2188	31387
RR	SAO JOAO DA BALIZA	827	3767	3354	544	8492
RR	SAO LUIZ	594	3283	3662	693	8232

Monitoramento de queimadas para vigilância em saúde

Período de Monitoramento

Semana Epidemiológica 40

Conclusão do Informe

07/10/2024

UF	Município	0 a 4 anos	5 a 29 anos	30 a 59 anos	Acima de 60 anos	Total
PA	AGUA AZUL DO NORTE	1896	12491	11895	1515	27797
PA	ALTAMIRA	9045	52601	44417	11257	117320
PA	ANAPU	2953	13979	10443	1937	29312
PA	AVEIRO	1761	7855	5147	1658	16421
PA	BANNACH	258	1268	1246	467	3239
PA	BRASIL NOVO	1144	6032	5880	1827	14883
PA	CANAA DOS CARAJAS	3748	19295	14265	1795	39103
PA	CONCEICAO DO ARAGUAIA	3473	19434	18837	6371	48115
PA	CUMARU DO NORTE	1221	6241	5690	892	14044
PA	CURIONOPOLIS	1428	7581	6261	2494	17764
PA	ELDORADO DOS CARAJAS	3175	15403	12348	3143	34069
PA	FARO	741	3275	2215	718	6949
PA	FLORESTA DO ARAGUAIA	1769	9209	7923	1841	20742
PA	ITAITUBA	7810	45871	37656	10204	101541
PA	ITUPIRANGA	5216	24764	18924	4535	53439
PA	JACAREACANGA	659	3553	2322	418	6952
PA	JACUNDA	4930	27962	23044	4581	60517
PA	JURUTI	7325	29439	19466	3731	59961
PA	MARABA	24470	134822	107456	20916	287664
PA	MEDICILANDIA	2627	14326	12662	2732	32347
PA	NOVO PROGRESSO	2210	13361	8272	1926	25769
PA	OBIDOS	5174	23327	18556	5416	52473
PA	ORIXIMINA	7585	35753	24995	6588	74921
PA	OURILANDIA DO NORTE	2866	17168	12191	1606	33831
PA	PACAJA	4590	22475	18197	3848	49110
PA	PARAUPEBAS	19050	110441	79377	9919	218787
PA	PAU D'ARCO	409	2232	2089	609	5339
PA	PICARRA	1137	5662	4905	1272	12976
PA	PLACAS	3191	15510	11695	1929	32325
PA	REDENCAO	6234	37701	33656	8735	86326
PA	RIO MARIA	1235	7343	7569	2061	18208
PA	RUROPOLIS	4796	24315	19616	3746	52473
PA	SANTA MARIA DAS BARREIRAS	1805	9128	8754	2557	22244
PA	SANTANA DO ARAGUAIA	6245	37146	27960	4644	75995
PA	SAO FELIX DO XINGU	10699	60857	58526	5650	135732
PA	SAO JOAO DO ARAGUAIA	1240	6184	5093	1588	14105
PA	SAPUCAIA	423	2600	2472	593	6088
PA	TERRA SANTA	1641	8397	7173	1852	19063
PA	TOME-ACU	6249	30329	22567	5459	64604
PA	TRAIRAO	1774	8636	7453	1481	19344
PA	TUCUMA	3250	18406	15594	3411	40661
PA	URUARA	4011	21797	16155	3432	45395
PA	VITORIA DO XINGU	1203	6938	6108	1172	15421

Monitoramento de queimadas para vigilância em saúde

Período de Monitoramento

Semana Epidemiológica 40

Conclusão do Informe

07/10/2024

UF	Município	0 a 4 anos	5 a 29 anos	30 a 59 anos	Acima de 60 anos	Total
PA	XINGUARA	3451	20196	17856	3913	45416
TO	ABREULANDIA	243	1044	995	327	2609
TO	ARAGOMINAS	459	2022	2315	909	5705
TO	ARAGUACEMA	579	2839	2852	953	7223
TO	ARAPOEMA	500	2650	2546	894	6590
TO	BERNARDO SAYAO	337	1743	1808	551	4439
TO	BREJINHO DE NAZARE	433	2166	2148	793	5540
TO	CASEARA	468	2126	2232	688	5514
TO	CHAPADA DE AREIA	98	474	591	252	1415
TO	CHAPADA DA NATIVIDADE	271	1306	1267	486	3330
TO	COUTO MAGALHAES	505	2280	2251	654	5690
TO	CRISTALANDIA	445	2472	3112	1239	7268
TO	DIVINOPOLIS DO TOCANTINS	509	2561	2828	1088	6986
TO	FATIMA	268	1389	1537	630	3824
TO	IPUEIRAS	191	814	792	291	2088
TO	JUARINA	164	856	868	286	2174
TO	LAGOA DA CONFUSAO	1348	6251	5286	1104	13989
TO	LAGOA DO TOCANTINS	555	2034	1384	497	4470
TO	MARIANOPOLIS DO TOCANTINS	450	2178	2104	600	5332
TO	MATEIROS	318	1368	902	185	2773
TO	MONTE DO CARMO	724	3133	3077	1248	8182
TO	MONTE SANTO DO TOCANTINS	157	806	1001	347	2311
TO	MURICILANDIA	331	1534	1322	436	3623
TO	NATIVIDADE	729	3573	3612	1342	9256
TO	NOVA ROSALANDIA	303	1530	1757	758	4348
TO	OLIVEIRA DE FATIMA	98	451	406	169	1124
TO	PARAISO DO TOCANTINS	3557	21243	21779	5942	52521
TO	PAU D'ARCO	371	1925	1958	631	4885
TO	PINDORAMA DO TOCANTINS	370	1704	1740	600	4414
TO	PIUM	612	3017	3063	1138	7830
TO	PONTE ALTA DO TOCANTINS	745	3323	3183	941	8192
TO	PORTO NACIONAL	4035	22005	21315	6263	53618
TO	PUGMIL	249	1198	1041	258	2746
TO	SANTA FE DO ARAGUAIA	682	3423	2820	753	7678
TO	SANTA RITA DO TOCANTINS	216	947	963	281	2407
TO	SANTA ROSA DO TOCANTINS	457	1881	1881	645	4864
TO	SANTA TEREZA DO TOCANTINS	280	1254	1068	326	2928
TO	SILVANOPOLIS	446	1990	2044	972	5452
TO	PALMAS	23202	143742	122484	23921	313349
MA	BOM JESUS DAS SELVAS	3662	17880	11550	2003	35095
MA	BURITICUPU	7768	37343	22611	5873	73595
MA	PORTO RICO DO MARANHAO	414	2137	2358	1027	5936
CE	FORTALEZA	164077	1021618	1160291	357405	2703391

Monitoramento de queimadas para vigilância em saúde

Período de Monitoramento

Semana Epidemiológica 40

Conclusão do Informe

07/10/2024

UF	Município	0 a 4 anos	5 a 29 anos	30 a 59 anos	Acima de 60 anos	Total
MG	AGUA COMPRIDA	92	576	853	465	1986
MG	AGUANIL	264	1490	1909	894	4557
MG	AIURUOCA	278	1743	2517	1411	5949
MG	ALAGOA	147	807	1140	563	2657
MG	ALBERTINA	183	1036	1254	542	3015
MG	ALEM PARAIBA	2051	11759	14607	7021	35438
MG	ALFENAS	4771	27166	34475	14561	80973
MG	ALPINOPOLIS	1217	6981	8344	3517	20059
MG	ALTEROSA	872	4671	6003	3020	14566
MG	ALTO RIO DOCE	551	3248	4601	2323	10723
MG	ANDRADAS	2226	13551	18026	7901	41704
MG	ANDRELANDIA	641	3649	5340	2559	12189
MG	ANTONIO CARLOS	614	3682	5045	2130	11471
MG	ANTONIO DIAS	657	3273	3878	1425	9233
MG	ARACITABA	84	552	882	538	2056
MG	ARANTINA	139	833	1181	626	2779
MG	ARAPORA	527	2875	2708	882	6992
MG	ARAUJOS	687	3644	3883	1309	9523
MG	ARAXA	6214	37219	47043	17927	108403
MG	ARCEBURGO	709	4054	4508	1719	10990
MG	ARCOS	2155	13060	18214	7229	40658
MG	AREADO	947	5100	6452	2789	15288
MG	ARGIRITA	131	744	1152	654	2681
MG	ASTOLFO DUTRA	792	4810	6109	2647	14358
MG	BAEPENDI	1052	6145	8117	3935	19249
MG	BAMBUI	1108	7301	10455	5100	23964
MG	BANDEIRA DO SUL	338	2058	2416	996	5808
MG	BARAO DE COCAIS	2206	12238	14026	4762	33232
MG	BARAO DE MONTE ALTO	289	1571	2161	1290	5311
MG	BELMIRO BRAGA	213	1116	1416	677	3422
MG	BELO HORIZONTE	130323	820159	1106401	473818	2530701
MG	BETIM	32031	175276	188475	54242	450024
MG	BIAS FORTES	166	919	1426	771	3282
MG	BICAS	784	4608	5925	3295	14612
MG	BOA ESPERANCA	2457	13643	16513	7695	40308
MG	BOCAINA DE MINAS	245	1519	2284	1040	5088
MG	BOM DESPACHO	2925	17474	22228	8809	51436
MG	BOM JARDIM DE MINAS	334	1938	2721	1451	6444
MG	BOM JESUS DA PENHA	217	1394	1838	821	4270
MG	BOM SUCESSO	950	5292	7605	3765	17612
MG	BONFIM	283	1791	3024	1754	6852
MG	BORDA DA MATA	1050	6297	8295	4167	19809
MG	BOTELHOS	868	4734	6194	3131	14927

Monitoramento de queimadas para vigilância em saúde

Período de Monitoramento

Semana Epidemiológica 40

Conclusão do Informe

07/10/2024

UF	Município	0 a 4 anos	5 a 29 anos	30 a 59 anos	Acima de 60 anos	Total
MG	BRAS PIRES	233	1223	1842	957	4255
MG	BRUMADINHO	2448	14252	17956	6552	41208
MG	CABO VERDE	819	4771	6115	2369	14074
MG	CACHOEIRA DE MINAS	687	3722	4814	2386	11609
MG	CACHOEIRA DOURADA	193	958	1139	430	2720
MG	CAETE	2770	15378	19257	7959	45364
MG	CAJURI	217	1241	1623	880	3961
MG	CALDAS	772	4382	6173	3273	14600
MG	CAMACHO	143	849	1276	571	2839
MG	CAMBUQUIRA	729	4238	5128	2715	12810
MG	CAMPANHA	1020	5896	6918	3021	16855
MG	CAMPESTRE	1178	6908	8732	4234	21052
MG	CAMPINA VERDE	1007	5748	8886	4118	19759
MG	CAMPO BELO	2981	16932	22963	11462	54338
MG	CAMPO DO MEIO	696	3711	4874	2367	11648
MG	CAMPO FLORIDO	655	3526	3250	952	8383
MG	CAMPOS GERAIS	1853	9786	12156	5113	28908
MG	CANAPOLIS	725	4373	5289	1864	12251
MG	CANA VERDE	299	1679	2354	1253	5585
MG	CANDEIAS	699	4344	6538	3309	14890
MG	CAPELA NOVA	234	1354	1997	1031	4616
MG	CAPETINGA	437	2393	2689	1341	6860
MG	CAPINOPOLIS	1038	5761	6800	2695	16294
MG	CAPITOLIO	482	2775	3746	1690	8693
MG	CARANAIBA	171	971	1352	656	3150
MG	CARANDAI	1492	8797	11036	4506	25831
MG	CAREACU	469	2370	2719	1268	6826
MG	CARMO DA CACHOEIRA	897	4452	4857	1987	12193
MG	CARMO DA MATA	628	3789	4952	2177	11546
MG	CARMO DE MINAS	1099	5572	6020	2340	15031
MG	CARMO DO CAJURU	1446	8163	9780	3511	22900
MG	CARMO DO RIO CLARO	1237	6896	9236	3941	21310
MG	CARMOPOLIS DE MINAS	1150	6813	8626	3167	19756
MG	CARNEIRINHO	592	3318	4437	1756	10103
MG	CARRANCAS	242	1273	1659	878	4052
MG	CARVALHOPOLIS	217	1162	1418	817	3614
MG	CARVALHOS	182	1241	2008	1014	4445
MG	CASA GRANDE	125	744	988	394	2251
MG	CASSIA	1036	5831	7188	3686	17741
MG	CONCEICAO DA BARRA DE MINAS	201	1258	1750	730	3939
MG	CATAGUASES	3905	23700	32805	15532	75942
MG	CATAS ALTAS	365	1993	2307	800	5465
MG	CATAS ALTAS DA NORUEGA	232	1267	1580	586	3665

Monitoramento de queimadas para vigilância em saúde

Período de Monitoramento

Semana Epidemiológica 40

Conclusão do Informe

07/10/2024

UF	Município	0 a 4 anos	5 a 29 anos	30 a 59 anos	Acima de 60 anos	Total
MG	CAXAMBU	1159	6581	8846	4980	21566
MG	CENTRALINA	625	3441	4197	2080	10343
MG	CHACARA	149	945	1399	723	3216
MG	CHIADOR	173	870	1066	548	2657
MG	CIPOTANEA	371	2234	2972	1234	6811
MG	CLARAVAL	361	1778	1924	810	4873
MG	CLAUDIO	1910	10703	12399	4081	29093
MG	COIMBRA	434	2551	3194	1452	7631
MG	COMENDADOR GOMES	219	1113	1313	483	3128
MG	CONCEICAO DA APARECIDA	705	3602	4227	1817	10351
MG	CONCEICAO DAS PEDRAS	137	800	1284	593	2814
MG	CONCEICAO DAS ALAGOAS	2239	12443	11364	2736	28782
MG	CONCEICAO DO PARA	338	1764	2365	1091	5558
MG	CONCEICAO DO RIO VERDE	954	4855	5425	2495	13729
MG	CONCEICAO DOS OUROS	807	4343	4909	1793	11852
MG	CONFINS	395	2467	2959	1046	6867
MG	CONGONHAL	626	3785	5339	2459	12209
MG	CONGONHAS	3503	20333	23843	8157	55836
MG	CONQUISTA	424	2393	2925	1255	6997
MG	CONSELHEIRO LAFAIETE	7514	44630	56193	22247	130584
MG	CONTAGEM	41011	242495	292802	97541	673849
MG	COQUEIRAL	531	2946	3743	1879	9099
MG	CORDISLANDIA	250	1258	1411	627	3546
MG	CORONEL FABRICIANO	6802	38603	46556	18748	110709
MG	CORONEL PACHECO	152	928	1374	641	3095
MG	CORONEL XAVIER CHAVES	217	1141	1440	650	3448
MG	CORREGO FUNDO	340	2115	2911	1059	6425
MG	CRISTAIS	886	4644	5396	2134	13060
MG	CRISTIANO OTONI	359	1938	2135	729	5161
MG	CRISTINA	565	3254	4463	1929	10211
MG	CRUCILANDIA	283	1566	2200	1023	5072
MG	CRUZILIA	849	5149	6413	3118	15529
MG	DELFINOPOLIS	439	2635	3544	1389	8007
MG	DELFINOPOLIS	447	2455	3066	1178	7146
MG	DELTA	944	5104	4219	727	10994
MG	DESCOBERTO	293	1689	2068	994	5044
MG	DESTERRO DE ENTRE RIOS	354	2145	3144	1623	7266
MG	DIVINESIA	232	1110	1452	636	3430
MG	DIVINOPOLIS	13038	80737	107696	41034	242505
MG	DIVISA NOVA	443	2185	2361	1050	6039
MG	DOM VICOSO	156	873	1331	632	2992
MG	DONA EUSEBIA	386	2289	2868	1121	6664
MG	DORES DO TURVO	198	1225	1832	947	4202

Monitoramento de queimadas para vigilância em saúde

Período de Monitoramento

Semana Epidemiológica 40

Conclusão do Informe

07/10/2024

UF	Município	0 a 4 anos	5 a 29 anos	30 a 59 anos	Acima de 60 anos	Total
MG	DORESOPOLIS	101	539	624	275	1539
MG	ELOI MENDES	1929	10277	11392	4958	28556
MG	ENTRE RIOS DE MINAS	845	4909	6723	2981	15458
MG	ERVALIA	1212	6390	8132	3285	19019
MG	ESMERALDAS	5326	27984	28599	10603	72512
MG	ESPIRITO SANTO DO DOURADO	235	1483	2027	983	4728
MG	ESTRELA DALVA	127	693	929	559	2308
MG	EWBANK DA CAMARA	266	1470	1626	570	3932
MG	FAMA	109	615	1038	612	2374
MG	FLORESTAL	400	2553	3232	1417	7602
MG	FORMIGA	3265	21029	30220	13442	67956
MG	FORTALEZA DE MINAS	280	1532	1826	822	4460
MG	FRONTEIRA	1492	7650	7525	2199	18866
MG	FRUTAL	3609	21308	26024	9567	60508
MG	GOIANA	207	1166	1736	905	4014
MG	GUAPE	830	4650	6111	2678	14269
MG	GUARACIABA	524	2945	4492	2346	10307
MG	GUARANESIA	1062	6379	8171	3402	19014
MG	GUARANI	487	2879	3718	1842	8926
MG	GUARARA	215	1245	1528	767	3755
MG	GUAXUPE	2806	16713	22597	10118	52234
MG	GUIDOVAL	375	2189	3006	1456	7026
MG	GUIRICEMA	424	2437	3611	1824	8296
MG	GURINHATA	272	1469	2353	1422	5516
MG	HELIODORA	408	2146	2807	1262	6623
MG	IBERTIOGA	309	1666	2137	887	4999
MG	IBIRACI	1060	5393	5673	2002	14128
MG	IBIRITE	13869	74192	75209	20760	184030
MG	IBITIURA DE MINAS	174	1113	1486	724	3497
MG	IBITURUNA	200	1025	1228	550	3003
MG	IGARAPE	3172	16496	18654	6239	44561
MG	IGARATINGA	758	4449	4552	1387	11146
MG	IGUATAMA	364	2285	3571	1681	7901
MG	IJACI	407	2408	2757	1095	6667
MG	ILICINEA	822	4517	5031	2141	12511
MG	INCONFIDENTES	376	2337	3361	1313	7387
MG	INGAI	160	936	1225	464	2785
MG	IPATINGA	16071	92209	113471	45582	267333
MG	IPIACU	235	1366	1764	864	4229
MG	IPUIUNA	551	3329	4515	1761	10156
MG	ITAGUARA	745	4443	5816	2506	13510
MG	ITAJUBA	5590	32933	41839	17420	97782
MG	ITAMARATI DE MINAS	188	1252	2035	920	4395

Monitoramento de queimadas para vigilância em saúde

Período de Monitoramento

Semana Epidemiológica 40

Conclusão do Informe

07/10/2024

UF	Município	0 a 4 anos	5 a 29 anos	30 a 59 anos	Acima de 60 anos	Total
MG	ITAMBE DO MATO DENTRO	112	589	886	445	2032
MG	ITAMOGI	517	3120	4322	2163	10122
MG	ITAMONTE	977	5472	6831	2564	15844
MG	ITANHANDU	944	5291	6623	2653	15511
MG	ITAPAGIPE	740	4891	7304	2576	15511
MG	ITAPECERICA	1075	6266	9297	5122	21760
MG	ITATIAIUCU	768	4223	4677	1686	11354
MG	ITAU DE MINAS	881	5305	6919	3181	16286
MG	ITAUNA	5215	31991	41430	15819	94455
MG	ITAVERAVA	322	1760	2240	999	5321
MG	ITUIUTABA	5836	35563	44519	19900	105818
MG	ITUMIRIM	332	1885	2524	1237	5978
MG	ITURAMA	2419	14704	17282	5696	40101
MG	ITUTINGA	201	1157	1649	742	3749
MG	JACUI	451	2421	3151	1672	7695
MG	JACUTINGA	1735	9426	11309	4068	26538
MG	JAGUARACU	186	1029	1321	615	3151
MG	JAPARAIBA	310	1654	1862	592	4418
MG	JECEABA	251	1436	2159	949	4795
MG	JESUANIA	225	1466	2110	973	4774
MG	JOAO MONLEVADE	4503	26707	34529	15164	80903
MG	JUATUBA	1964	10463	11461	3935	27823
MG	JUIZ DE FORA	30056	188694	247019	111763	577532
MG	JURUAIA	693	3923	4532	1647	10795
MG	LAGOA DA PRATA	3224	19195	22913	7904	53236
MG	LAGOA DOURADA	905	4819	5444	1947	13115
MG	LAMBARI	1300	7079	8525	4091	20995
MG	LAMIM	221	1041	1419	685	3366
MG	LARANJAL	325	1951	2991	1589	6856
MG	LAVRAS	5875	36014	45438	18429	105756
MG	LEANDRO FERREIRA	200	1072	1287	663	3222
MG	LEOPOLDINA	2965	16846	22186	10693	52690
MG	LIBERDADE	253	1430	2203	1108	4994
MG	LIMA DUARTE	928	5305	7167	3349	16749
MG	LIMEIRA DO OESTE	445	2723	3333	1139	7640
MG	LUMINARIAS	344	1858	2261	968	5431
MG	MACHADO	2847	15470	17486	6879	42682
MG	MADRE DE DEUS DE MINAS	287	1590	2194	1048	5119
MG	MAR DE ESPANHA	746	4417	5480	2342	12985
MG	MARIA DA FE	852	4780	5864	2523	14019
MG	MARIO CAMPOS	1155	6118	6546	1995	15814
MG	MARIPA DE MINAS	174	989	1202	635	3000
MG	MARLIERIA	254	1285	1693	798	4030

Monitoramento de queimadas para vigilância em saúde

Período de Monitoramento

Semana Epidemiológica 40

Conclusão do Informe

07/10/2024

UF	Município	0 a 4 anos	5 a 29 anos	30 a 59 anos	Acima de 60 anos	Total
MG	MARMELOPOLIS	135	814	1209	543	2701
MG	MATEUS LEME	2135	11430	12973	5093	31631
MG	MATIAS BARBOSA	778	4843	6081	2924	14626
MG	MEDEIROS	244	1399	1611	607	3861
MG	MERCES	588	3380	4586	2221	10775
MG	MINDURI	209	1254	1679	749	3891
MG	MIRAI	953	5099	6248	2905	15205
MG	MOEMA	459	2550	3209	1371	7589
MG	MONSENHOR PAULO	553	3055	3546	1610	8764
MG	MONTE ALEGRE DE MINAS	1227	6851	8989	4282	21349
MG	MONTE BELO	681	4195	5792	2471	13139
MG	MONTE SANTO DE MINAS	1156	6712	9033	4603	21504
MG	MORRO DO PILAR	174	1004	1283	665	3126
MG	MURIAE	6248	36561	47401	19787	109997
MG	MUZAMBINHO	1144	6421	8659	4298	20522
MG	NATERCIA	220	1314	2022	1171	4727
MG	NAZARENO	491	2949	3677	1593	8710
MG	NEPOMUCENO	1649	9056	11034	5143	26882
MG	NOVA LIMA	5797	32779	43689	15113	97378
MG	NOVA RESENDE	1161	6135	7064	2577	16937
MG	NOVA SERRANA	8583	52255	41402	6001	108241
MG	OLARIA	72	454	777	391	1694
MG	OLIMPIO NORONHA	153	884	1199	593	2829
MG	OLIVEIRA	2338	13594	18117	7938	41987
MG	OLIVEIRA FORTES	119	690	925	394	2128
MG	ONCA DE PITANGUI	215	1169	1289	482	3155
MG	OURO FINO	1793	10591	14587	6967	33938
MG	PAINS	448	2638	3507	1715	8308
MG	PAIVA	55	367	675	420	1517
MG	PALMA	328	1883	2886	1509	6606
MG	PARA DE MINAS	5568	33939	41286	14823	95616
MG	PARAGUACU	1223	6982	9110	4378	21693
MG	PASSA QUATRO	951	5357	7085	3046	16439
MG	PASSA TEMPO	365	2368	3555	1743	8031
MG	PASSA-VINTE	100	609	875	440	2024
MG	PASSOS	6922	39787	48964	20297	115970
MG	PAULA CANDIDO	594	3202	4012	1789	9597
MG	PEDRA DO INDAIA	217	1229	1726	805	3977
MG	PEDRALVA	654	3653	4653	2138	11098
MG	PEDRO LEOPOLDO	3678	22207	27923	11341	65149
MG	PEDRO TEIXEIRA	101	600	817	286	1804
MG	PEQUERI	199	1074	1365	702	3340
MG	PERDIGAO	878	5071	4709	1336	11994

Monitoramento de queimadas para vigilância em saúde

Período de Monitoramento

Semana Epidemiológica 40

Conclusão do Informe

07/10/2024

UF	Município	0 a 4 anos	5 a 29 anos	30 a 59 anos	Acima de 60 anos	Total
MG	PERDOES	1204	7110	9106	4157	21577
MG	PIAU	135	732	1169	683	2719
MG	PIEDADE DO RIO GRANDE	198	1141	1923	1174	4436
MG	PIEDADE DOS GERAIS	275	1566	2198	995	5034
MG	PIMENTA	474	2849	3811	1581	8715
MG	PIRACEMA	299	1900	2837	1350	6386
MG	PIRAJUBA	478	2834	2643	536	6491
MG	PIRANGA	1247	6359	7113	2922	17641
MG	PIRANGUINHO	536	2955	3627	1565	8683
MG	PIRAPETINGA	614	3656	4569	1952	10791
MG	PIRAUBA	597	3284	4565	2286	10732
MG	PIUMHI	1860	11422	14991	6864	35137
MG	PLANURA	949	4834	5190	1472	12445
MG	POCO FUNDO	927	5280	7153	3540	16900
MG	POCOS DE CALDAS	9572	56136	72421	31709	169838
MG	PORTO FIRME	621	3456	5242	2095	11414
MG	POUSO ALEGRE	9035	54827	65767	24664	154293
MG	POUSO ALTO	293	1723	2514	1332	5862
MG	PRATA	1791	9905	12190	4287	28173
MG	PRATAPOLIS	426	2430	3494	2180	8530
MG	PRESIDENTE BERNARDES	352	1686	2148	1129	5315
MG	QUELUZITO	74	504	871	499	1948
MG	RAPOSOS	1028	5832	7071	2570	16501
MG	RECREIO	541	3018	4429	2534	10522
MG	RESENDE COSTA	639	3716	4923	2300	11578
MG	RIBEIRAO DAS NEVES	25081	135922	139106	41306	341415
MG	RIBEIRAO VERMELHO	218	1262	1651	930	4061
MG	RIO ACIMA	663	3722	4706	1433	10524
MG	RIO ESPERA	285	1607	2318	1122	5332
MG	RIO MANSO	295	1766	2684	1179	5924
MG	RIO NOVO	457	2881	3787	1839	8964
MG	RIO POMBA	942	5835	7631	3599	18007
MG	RIO PRETO	296	1696	2371	1130	5493
MG	RITAPOLIS	203	1292	1952	1074	4521
MG	ROCHEDO DE MINAS	141	784	988	422	2335
MG	RODEIRO	524	3088	3595	1126	8333
MG	ROSARIO DA LIMEIRA	244	1429	2075	900	4648
MG	SABARA	9043	50876	57653	20305	137877
MG	SACRAMENTO	1635	9254	11293	4374	26556
MG	SANTA BARBARA	2129	11568	13632	4544	31873
MG	SANTA BARBARA DO MONTE VERDE	204	1060	1446	502	3212
MG	SANTA LUZIA	15356	84232	92326	29791	221705
MG	SANTANA DA VARGEM	433	2342	3005	1267	7047

Monitoramento de queimadas para vigilância em saúde

Período de Monitoramento

Semana Epidemiológica 40

Conclusão do Informe

07/10/2024

UF	Município	0 a 4 anos	5 a 29 anos	30 a 59 anos	Acima de 60 anos	Total
MG	SANTANA DE CATAGUASES	215	1125	1570	999	3909
MG	SANTANA DO DESERTO	236	1307	1700	742	3985
MG	SANTANA DO GARAMBEU	131	766	1104	493	2494
MG	SANTANA DO JACARE	256	1536	2049	1006	4847
MG	SANTANA DOS MONTES	206	1181	1572	794	3753
MG	SANTA RITA DE CALDAS	441	2486	3864	2109	8900
MG	SANTA RITA DE JACUTINGA	236	1376	2054	1177	4843
MG	SANTA RITA DE IBITIPOCA	190	1052	1464	674	3380
MG	SANTA RITA DO SAPUCAI	2779	16064	18876	6507	44226
MG	SANTA VITORIA	1171	6605	8570	3651	19997
MG	SANTO ANTONIO DO AMPARO	1217	6583	7726	3171	18697
MG	SANTO ANTONIO DO AVENTUREIRO	186	1092	1501	823	3602
MG	SANTO ANTONIO DO MONTE	1814	10392	11854	4543	28603
MG	SANTO ANTONIO DO RIO ABAIXO	96	558	765	337	1756
MG	SANTOS DUMONT	2560	14772	19779	9246	46357
MG	SAO BENTO ABADE	425	2229	2139	618	5411
MG	SAO BRAS DO SUACUI	209	1158	1713	690	3770
MG	SAO FRANCISCO DE PAULA	351	2046	2857	1258	6512
MG	SAO FRANCISCO DE SALES	397	2106	2928	878	6309
MG	SAO GERALDO	723	4365	5493	2170	12751
MG	SAO GONCALO DO PARA	789	4559	5417	2011	12776
MG	SAO GONCALO DO RIO ABAIXO	694	4078	4732	1610	11114
MG	SAO GONCALO DO SAPUCAI	1625	8891	10460	4694	25670
MG	SAO JOAO BATISTA DO GLORIA	408	2404	3248	1481	7541
MG	SAO JOAO DA MATA	133	804	1222	584	2743
MG	SAO JOAO NEPOMUCENO	1376	8523	11261	5370	26530
MG	SAO JOAQUIM DE BICAS	2179	12481	14187	3849	32696
MG	SAO JOSE DA BARRA	465	2626	3202	1239	7532
MG	SAO JOSE DA LAPA	1588	9130	10265	3507	24490
MG	SAO JOSE DA VARGINHA	348	1839	2169	795	5151
MG	SAO JOSE DO ALEGRE	246	1404	1794	778	4222
MG	SAO LOURENCO	2597	14652	19468	9822	46539
MG	SAO PEDRO DA UNIAO	238	1355	1892	1078	4563
MG	SAO ROQUE DE MINAS	411	2371	3038	1280	7100
MG	SAO SEBASTIAO DA BELA VISTA	412	1956	2262	968	5598
MG	SAO SEBASTIAO DA VARGEM ALEGRE	190	994	1310	545	3039
MG	SAO SEBASTIAO DO OESTE	454	2637	2799	1058	6948
MG	SAO SEBASTIAO DO PARAISO	4417	25047	29746	12705	71915
MG	SAO SEBASTIAO DO RIO VERDE	127	709	990	433	2259
MG	SAO TIAGO	635	3643	4675	2026	10979
MG	SAO TOMAS DE AQUINO	483	2434	2659	1404	6980
MG	SAO THOME DAS LETRAS	453	2691	3108	899	7151

Monitoramento de queimadas para vigilância em saúde

Período de Monitoramento

Semana Epidemiológica 40

Conclusão do Informe

07/10/2024

UF	Município	0 a 4 anos	5 a 29 anos	30 a 59 anos	Acima de 60 anos	Total
MG	SAO VICENTE DE MINAS	457	2693	3344	1382	7876
MG	SARZEDO	2598	13507	14237	3708	34050
MG	SENADOR CORTES	153	755	791	302	2001
MG	SENADOR FIRMINO	434	2339	3389	1740	7902
MG	SENADOR JOSE BENTO	43	383	591	405	1422
MG	SENHORA DE OLIVEIRA	344	1907	2476	1059	5786
MG	SENHORA DOS REMEDIOS	579	3301	4590	2004	10474
MG	SERITINGA	96	575	820	366	1857
MG	SERRANIA	538	2716	2920	1493	7667
MG	SERRANOS	119	670	863	297	1949
MG	SILVEIRANIA	113	656	1029	469	2267
MG	SILVIANOPOLIS	363	1967	2580	1348	6258
MG	SIMAO PEREIRA	155	907	1117	442	2621
MG	SOLEDADE DE MINAS	422	2062	2574	1168	6226
MG	TABULEIRO	182	1045	1538	904	3669
MG	TAPIRA	295	1699	2164	732	4890
MG	TEIXEIRAS	606	3498	5060	2516	11680
MG	TIMOTEO	5257	31273	39092	15646	91268
MG	TOCANTINS	960	5482	7194	3133	16769
MG	TOCOS DO MOJI	152	1069	1966	930	4117
MG	TRES CORACOES	5269	29402	33498	12392	80561
MG	TRES PONTAS	3586	20014	23810	9717	57127
MG	TUPACIGUARA	1432	8151	10744	5139	25466
MG	TURVOLANDIA	311	1798	2102	888	5099
MG	UBA	7301	42808	50223	17663	117995
MG	UBERABA	19100	115145	147989	58043	340277
MG	UNIAO DE MINAS	278	1508	1817	662	4265
MG	VARGEM BONITA	131	660	878	474	2143
MG	VARGINHA	8124	47172	59362	22950	137608
MG	VERISSIMO	287	1449	1641	713	4090
MG	VESPASIANO	9719	52982	54248	14900	131849
MG	VICOSA	4223	26535	34961	14191	79910
MG	VIRGINIA	516	2715	3759	1662	8652
MG	VISCONDE DO RIO BRANCO	2653	15152	18420	7126	43351
MG	VOLTA GRANDE	353	1832	2141	944	5270
ES	GUARAPARI	9051	45241	53184	21028	128504
RJ	BARRA DO PIRAI	6355	32674	42255	19855	101139
RJ	BELFORD ROXO	38232	193145	213089	70773	515239
RJ	COMENDADOR LEVY GASPARIAN	564	2846	3533	1647	8590
RJ	CANTAGALO	1308	6336	8403	4116	20163
RJ	CARMO	1254	6226	8020	3661	19161
RJ	CORDEIRO	1344	7094	9346	4368	22152
RJ	DUAS BARRAS	799	3849	4977	1938	11563

Monitoramento de queimadas para vigilância em saúde

Período de Monitoramento

Semana Epidemiológica 40

Conclusão do Informe

07/10/2024

UF	Município	0 a 4 anos	5 a 29 anos	30 a 59 anos	Acima de 60 anos	Total
RJ	DUQUE DE CAXIAS	67781	342578	385656	133434	929449
RJ	ENGENHEIRO PAULO DE FRONTIN	766	4291	6343	2738	14138
RJ	GUAPIMIRIM	4693	22803	26117	8612	62225
RJ	ITABORAI	17096	85355	104436	37529	244416
RJ	ITAGUAI	10321	50562	57259	18405	136547
RJ	JAPERI	8452	42143	43520	12181	106296
RJ	MAGE	18627	90769	101171	37174	247741
RJ	MANGARATIBA	2988	15421	20311	7221	45941
RJ	MARICA	10264	52303	75503	29598	167668
RJ	MENDES	981	5437	8205	4058	18681
RJ	MESQUITA	12018	62179	73379	29440	177016
RJ	MIGUEL PEREIRA	1387	7435	10653	6147	25622
RJ	NILOPOLIS	10022	53422	69229	30220	162893
RJ	NITEROI	25222	146729	223229	121801	516981
RJ	NOVA IGUACU	58688	300343	341039	125318	825388
RJ	PARACAMBI	2534	16943	24823	8793	53093
RJ	PARAIBA DO SUL	3055	15093	18255	8338	44741
RJ	PATY DO ALFERES	1899	9351	11515	5177	27942
RJ	PETROPOLIS	18152	99078	129040	60874	307144
RJ	PORTO REAL	1533	7645	8427	2649	20254
RJ	QUATIS	1086	4986	6051	2439	14562
RJ	QUEIMADOS	11836	57595	62442	20438	152311
RJ	RIO DAS FLORES	657	3296	3892	1556	9401
RJ	RIO DE JANEIRO	405337	2214815	2844734	1310675	6775561
RJ	SAO GONCALO	66924	368094	475023	188316	1098357
RJ	SAO JOAO DE MERITI	32213	166105	197366	77701	473385
RJ	SAPUCAIA	1184	6155	7665	3266	18270
RJ	SEROPEDICA	5903	30611	34725	12602	83841
RJ	SUMIDOURO	1027	5245	6841	2596	15709
RJ	TANGUA	2498	12254	14904	5242	34898
RJ	TRES RIOS	5609	27826	34214	14819	82468
RJ	VALENCA	4731	24508	31692	16271	77202
RJ	VASSOURAS	2362	12405	15484	7011	37262
SP	ADAMANTINA	1663	9675	15610	8205	35153
SP	AGUAI	2655	13480	15268	5578	36981
SP	AGUAS DA PRATA	426	2220	3531	2085	8262
SP	AGUAS DE SANTA BARBARA	412	1983	2551	1196	6142
SP	AGUDOS	2544	12749	16153	6136	37582
SP	ALFREDO MARCONDES	186	1070	1831	1114	4201
SP	ALTAIR	318	1598	1782	513	4211
SP	ALTINOPOLIS	936	5167	6829	3289	16221
SP	ALUMINIO	1408	7205	7854	2436	18903
SP	ALVARES FLORENCE	145	862	1657	952	3616

Monitoramento de queimadas para vigilância em saúde

Período de Monitoramento

Semana Epidemiológica 40

Conclusão do Informe

07/10/2024

UF	Município	0 a 4 anos	5 a 29 anos	30 a 59 anos	Acima de 60 anos	Total
SP	ALVARES MACHADO	1508	8129	10607	4834	25078
SP	AMERICANA	13360	75932	110412	44666	244370
SP	AMERICO BRASILIENSE	3101	15893	17735	4816	41545
SP	AMERICO DE CAMPOS	311	1740	2588	1354	5993
SP	ANDRADINA	3145	17227	25417	11456	57245
SP	ANHUMAS	264	1372	1795	741	4172
SP	APARECIDA D'OESTE	188	1068	1777	1089	4122
SP	ARACARIGUAMA	2093	9650	9111	2489	23343
SP	ARACATUBA	10924	59868	89597	38821	199210
SP	ARAMINA	319	1787	2502	1081	5689
SP	ARIRANHA	647	3439	4180	1585	9851
SP	ARTUR NOGUEIRA	3873	20323	24022	8029	56247
SP	ARUJA	6668	33845	38963	12977	92453
SP	ASPASIA	88	499	842	386	1815
SP	AURIFLAMA	772	4516	6853	3175	15316
SP	AVAI	388	1998	2245	836	5467
SP	BADY BASSITT	1095	5985	7916	3017	18013
SP	BALSAMO	490	2693	4060	1966	9209
SP	BARRETOS	7425	39609	54624	21888	123546
SP	BARRINHA	2798	13451	13812	3476	33537
SP	BARUERI	20545	105193	118877	35089	279704
SP	BATATAIS	3815	20776	26861	11986	63438
SP	BAURU	22812	124232	165381	69281	381706
SP	BEBEDOURO	4506	24087	33672	15347	77612
SP	BENTO DE ABREU	207	1077	1293	451	3028
SP	BERNARDINO DE CAMPOS	682	3514	4628	2344	11168
SP	BERTIOGA	5858	26896	26304	7096	66154
SP	BIRITIBA-MIRIM	2556	11991	13747	4971	33265
SP	BOREBI	212	975	1115	411	2713
SP	BREJO ALEGRE	174	983	1262	492	2911
SP	BRODOWSKI	1633	9039	10739	4194	25605
SP	BURITAMA	1055	5460	7645	3254	17414
SP	BURITIZAL	275	1450	1938	884	4547
SP	CABRALIA PAULISTA	282	1459	1767	714	4222
SP	CABREUVA	4144	20249	21019	5718	51130
SP	CACONDE	1259	6239	7758	3775	19031
SP	CAIEIRAS	7586	38560	44949	12949	104044
SP	CAIUA	324	1749	2754	1190	6017
SP	CAJAMAR	6332	32002	32786	7914	79034
SP	CAJOBI	569	3368	4648	2064	10649
SP	CAJURU	1870	9372	11036	4335	26613
SP	CAMPINAS	71531	404402	533938	213366	1223237
SP	CAMPO LIMPO PAULISTA	6226	30949	36806	12426	86407

Monitoramento de queimadas para vigilância em saúde

Período de Monitoramento

Semana Epidemiológica 40

Conclusão do Informe

07/10/2024

UF	Município	0 a 4 anos	5 a 29 anos	30 a 59 anos	Acima de 60 anos	Total
SP	CANANEIA	971	4306	4969	2296	12542
SP	CANDIDO RODRIGUES	125	784	1236	660	2805
SP	CANITAR	481	2188	2088	608	5365
SP	CAPIVARI	4014	20595	24340	8024	56973
SP	CARAGUATATUBA	9204	43917	52483	19590	125194
SP	CARAPICUIBA	30564	152427	170756	51628	405375
SP	CARDOSO	743	3616	5410	2602	12371
SP	CASA BRANCA	1788	9961	13546	5360	30655
SP	CASSIA DOS COQUEIROS	137	752	1027	572	2488
SP	CASTILHO	1501	7244	9354	3422	21521
SP	CATANDUVA	6743	36933	54641	24797	123114
SP	CATIGUA	484	2613	3508	1300	7905
SP	CEDRAL	512	2844	4076	2020	9452
SP	COLINA	1105	6024	8158	3314	18601
SP	COLOMBIA	401	2136	2735	951	6223
SP	COSMOPOLIS	5492	28429	31636	9105	74662
SP	COSMORAMA	359	2015	3145	1770	7289
SP	COTIA	19288	96010	110030	32554	257882
SP	CRAVINHOS	2370	12625	15184	5679	35858
SP	CRISTAIS PAULISTA	587	2942	3790	1484	8803
SP	CRUZALIA	97	532	917	475	2021
SP	CUBATAO	9846	50904	55756	16015	132521
SP	DIADEMA	30674	160923	183831	54122	429550
SP	DIRCE REIS	98	486	816	405	1805
SP	DIVINOLANDIA	544	3117	4879	2487	11027
SP	DOLCINOPOLIS	100	574	915	519	2108
SP	DRACENA	2288	13488	21438	10073	47287
SP	DUARTINA	672	3618	5415	2716	12421
SP	DUMONT	681	3837	4275	1381	10174
SP	ELIAS FAUSTO	1231	6392	7890	2582	18095
SP	ELISIARIO	230	1254	1630	628	3742
SP	EMBAUBA	135	754	1064	493	2446
SP	EMBU DAS ARTES	22016	109589	116180	31479	279264
SP	EMBU-GUACU	5199	26122	29101	9980	70402
SP	EMILIANOPOLIS	174	975	1394	695	3238
SP	ESPIRITO SANTO DO PINHAL	2457	13919	19616	8615	44607
SP	ESPIRITO SANTO DO TURVO	400	1896	1985	645	4926
SP	ESTRELA D'OESTE	441	2426	3741	1812	8420
SP	ESTRELA DO NORTE	193	972	1189	420	2774
SP	EUCLIDES DA CUNHA PAULISTA	669	3170	3972	1469	9280
SP	FERNANDOPOLIS	3429	19828	31027	15396	69680
SP	FERNANDO PRESTES	313	1650	2446	1396	5805
SP	FERNAO	114	534	772	319	1739

Monitoramento de queimadas para vigilância em saúde

Período de Monitoramento

Semana Epidemiológica 40

Conclusão do Informe

07/10/2024

UF	Município	0 a 4 anos	5 a 29 anos	30 a 59 anos	Acima de 60 anos	Total
SP	FERRAZ DE VASCONCELOS	15641	78996	81754	22270	198661
SP	FLORA RICA	56	342	596	403	1397
SP	FLOREAL	86	662	1301	835	2884
SP	FLORIDA PAULISTA	781	5006	6962	2187	14936
SP	FLORINIA	147	780	1116	588	2631
SP	FRANCA	23578	124888	151030	59043	358539
SP	FRANCISCO MORATO	15572	73161	71066	19573	179372
SP	FRANCO DA ROCHA	12020	61890	67279	17249	158438
SP	GALIA	364	1824	2757	1474	6419
SP	GASTAO VIDIGAL	305	1730	2164	712	4911
SP	GENERAL SALGADO	582	3135	4833	2305	10855
SP	GUAIRA	2606	13508	18268	6901	41283
SP	GUAPIACU	1277	7121	9897	3792	22087
SP	GUARA	1710	8118	8522	3044	21394
SP	GUARACAI	430	2281	3630	1917	8258
SP	GUARACI	810	4067	4744	1761	11382
SP	GUARANI D'OESTE	127	605	832	432	1996
SP	GUARARAPES	1881	10181	14672	6523	33257
SP	GUARAREMA	1992	10582	13002	4889	30465
SP	GUARIBA	3048	15352	17263	5194	40857
SP	GUARUJA	23958	119882	135373	45764	324977
SP	GUARULHOS	104004	535032	587959	177699	1404694
SP	GUATAPARA	594	2800	3085	1281	7760
SP	GUZOLANDIA	366	1833	2261	886	5346
SP	HORTOLANDIA	16317	88982	102697	29574	237570
SP	IARAS	424	2982	5329	1051	9786
SP	IBIRA	771	4135	5360	2373	12639
SP	IBIUNA	5824	28224	33668	12346	80062
SP	ICEM	588	3032	3582	1161	8363
SP	IEPE	520	2659	3491	1558	8228
SP	IGARAPAVA	2009	10739	12943	5100	30791
SP	IGUAPE	2150	9699	12698	6570	31117
SP	ILHABELA	2799	13811	15337	4247	36194
SP	ILHA COMPRIDA	730	3239	4723	2860	11552
SP	ILHA SOLTEIRA	1339	7627	11911	6009	26886
SP	INDAIATUBA	16660	90687	115687	37656	260690
SP	INDIAPORA	182	1003	1686	1005	3876
SP	IPAUSSU	1126	5539	6115	2385	15165
SP	IPIGUA	336	1690	2376	1155	5557
SP	IPUA	1216	6486	6979	2113	16794
SP	IRAPURU	297	2517	4120	1422	8356
SP	ITANHAEM	7851	34276	41003	21221	104351
SP	ITAPECERICA DA SERRA	13767	70109	75275	20423	179574

Monitoramento de queimadas para vigilância em saúde

Período de Monitoramento

Semana Epidemiológica 40

Conclusão do Informe

07/10/2024

UF	Município	0 a 4 anos	5 a 29 anos	30 a 59 anos	Acima de 60 anos	Total
SP	ITAPEVI	20921	100738	98215	24257	244131
SP	ITAPURA	350	1689	2184	771	4994
SP	ITAQUAQUECETUBA	32165	155010	151860	40047	379082
SP	ITARIRI	1623	6996	6576	2559	17754
SP	ITIRAPUA	520	2436	2550	1081	6587
SP	ITOBI	499	2584	3416	1363	7862
SP	ITU	11707	61379	77489	26575	177150
SP	ITUPEVA	5054	25161	27476	6639	64330
SP	ITUVERAVA	2543	13541	18153	8022	42259
SP	JABORANDI	453	2395	2948	1167	6963
SP	JABOTICABAL	4452	24777	33947	14853	78029
SP	JACAREI	15745	80858	101423	39093	237119
SP	JACI	464	2596	3305	957	7322
SP	JACUPIRANGA	1405	6340	7267	2899	17911
SP	JALES	2446	13633	22074	11138	49291
SP	JANDIRA	9826	49798	54126	13984	127734
SP	JARDINOPOLIS	3362	16585	18732	6865	45544
SP	JERIQUARA	254	1155	1297	437	3143
SP	JOSE BONIFACIO	2222	12590	16536	6359	37707
SP	JUNDIAI	25148	135683	189053	77051	426935
SP	JUNQUEIROPOLIS	1104	6417	9492	3965	20978
SP	JUQUITIBA	2454	11620	13290	4480	31844
SP	LAVINIA	214	3147	8316	904	12581
SP	LOURDES	112	655	1041	503	2311
SP	LUCIANOPOLIS	160	787	903	562	2412
SP	LUIS ANTONIO	1191	6415	6347	1675	15628
SP	MACAUBAL	438	2350	3579	1807	8174
SP	MACEDONIA	180	1002	1609	895	3686
SP	MAGDA	146	801	1379	760	3086
SP	MAIRINQUE	3329	16835	20104	7455	47723
SP	MAIRIPORA	6551	36473	46448	14173	103645
SP	MANDURI	676	3268	4270	1758	9972
SP	MARABA PAULISTA	222	1912	3248	657	6039
SP	MARAPOAMA	152	919	1394	632	3097
SP	MARINOPOLIS	96	604	974	427	2101
SP	MAUA	33176	176307	208748	63494	481725
SP	MERIDIANO	212	1105	1708	788	3813
SP	MESOPOLIS	121	590	829	363	1903
SP	MIGUELOPOLIS	1664	8173	9431	3212	22480
SP	MIRA ESTRELA	160	859	1296	810	3125
SP	MIRANDOPOLIS	1384	8599	14137	5724	29844
SP	MIRANTE DO PARANAPANEMA	1153	5828	7960	3474	18415
SP	MIRASSOL	3431	19000	27281	11056	60768

Monitoramento de queimadas para vigilância em saúde

Período de Monitoramento

Semana Epidemiológica 40

Conclusão do Informe

07/10/2024

UF	Município	0 a 4 anos	5 a 29 anos	30 a 59 anos	Acima de 60 anos	Total
SP	MIRASSOLANDIA	297	1563	2041	1065	4966
SP	MOCOCA	4061	21577	29938	13496	69072
SP	MOGI DAS CRUZES	32593	163677	191916	67401	455587
SP	MONCOES	108	578	1067	521	2274
SP	MONGAGUA	4313	19127	23423	11704	58567
SP	MONTE ALTO	2724	15410	22590	10315	51039
SP	MONTE APRAZIVEL	1488	8342	11245	4576	25651
SP	MONTE AZUL PAULISTA	1046	5761	8315	3806	18928
SP	MONTE CASTELO	190	1146	1828	1002	4166
SP	MONTE MOR	4578	23062	26082	7985	61707
SP	MORRO AGUDO	2649	12993	13925	4031	33598
SP	MOTUCA	315	1580	2129	807	4831
SP	MURUTINGA DO SUL	213	1235	1949	1128	4525
SP	NANTES	250	1198	1369	398	3215
SP	NARANDIBA	351	1840	2109	650	4950
SP	NEVES PAULISTA	374	2240	4146	2157	8917
SP	NHANDEARA	535	3126	5163	2751	11575
SP	NIPOA	366	2003	2344	668	5381
SP	NOVA ALIANCA	447	2382	2960	1372	7161
SP	NOVA CANAA PAULISTA	80	417	821	506	1824
SP	NOVA CASTILHO	90	438	518	244	1290
SP	NOVA GRANADA	1346	7276	9483	3766	21871
SP	NOVA GUATAPORANGA	125	647	993	568	2333
SP	NOVA INDEPENDENCIA	354	1690	1629	462	4135
SP	NOVAIS	518	2711	2286	542	6057
SP	NOVA LUZITANIA	285	1496	1751	685	4217
SP	NOVA ODESSA	3733	20788	27501	9694	61716
SP	NUPORANGA	455	2484	3250	1333	7522
SP	OLEO	135	686	993	633	2447
SP	OLIMPIA	3407	17679	23812	10579	55477
SP	ONDA VERDE	277	1537	1930	718	4462
SP	ORINDIUVA	559	2895	3085	779	7318
SP	ORLANDIA	2729	15049	19522	7382	44682
SP	OSASCO	47060	247967	302674	103727	701428
SP	OUROESTE	667	3552	4766	1727	10712
SP	OURO VERDE	598	2927	3637	1514	8676
SP	PACAEMBU	582	4104	7006	2634	14326
SP	PALESTINA	789	4374	5708	2414	13285
SP	PALMARES PAULISTA	1032	5766	5749	1144	13691
SP	PALMEIRA D'OESTE	438	2427	3986	2322	9173
SP	PANORAMA	1230	5742	6525	2447	15944
SP	PARAIBUNA	1214	6107	7736	3245	18302
SP	PARAISO	409	2120	2726	1281	6536

Monitoramento de queimadas para vigilância em saúde

Período de Monitoramento

Semana Epidemiológica 40

Conclusão do Informe

07/10/2024

UF	Município	0 a 4 anos	5 a 29 anos	30 a 59 anos	Acima de 60 anos	Total
SP	PARANAPUA	227	1270	1772	843	4112
SP	PARIQUERA-ACU	1415	6757	8300	3325	19797
SP	PARISI	108	614	897	558	2177
SP	PATROCINIO PAULISTA	1098	5326	6178	2339	14941
SP	PAULICEIA	537	2664	3330	1009	7540
SP	PAULINIA	8079	41960	50525	13944	114508
SP	PAULISTANIA	104	576	828	327	1835
SP	PAULO DE FARIA	556	3028	3834	1555	8973
SP	PEDRANOPOLIS	125	673	1064	606	2468
SP	PEDREGULHO	1187	5912	7095	2682	16876
SP	PEDRINHAS PAULISTA	172	942	1396	599	3109
SP	PEDRO DE TOLEDO	942	3911	4613	2041	11507
SP	PEREIRA BARRETO	1601	8083	11136	4865	25685
SP	PERUIBE	5160	22815	27573	14149	69697
SP	PINDORAMA	996	5605	7494	3283	17378
SP	PIQUEROBI	209	1143	1616	738	3706
SP	PIRAJU	1824	9492	12741	5873	29930
SP	PIRANGI	598	3476	5106	2344	11524
SP	PIRAPORA DO BOM JESUS	1720	8060	7676	1997	19453
SP	PIRAPOZINHO	1667	9236	12186	4885	27974
SP	PIRATININGA	800	4230	6043	2817	13890
SP	PITANGUEIRAS	3147	15869	16436	4978	40430
SP	PLANALTO	401	2014	2270	685	5370
SP	POA	8653	43853	50935	15780	119221
SP	POLONI	404	2088	2492	1182	6166
SP	PONTAL	4216	21608	21391	4502	51717
SP	PONTALINDA	335	1627	2019	738	4719
SP	PONTES GESTAL	144	835	1085	512	2576
SP	POPULINA	225	1153	1720	1038	4136
SP	PORTO FELIZ	3411	18007	23568	8712	53698
SP	POTIRENDABA	1013	5783	7573	3299	17668
SP	PRADOPOLIS	1588	8336	9363	2952	22239
SP	PRAIA GRANDE	24548	117401	138540	55965	336454
SP	PRESIDENTE ALVES	256	1223	1759	829	4067
SP	PRESIDENTE BERNARDES	608	3533	5632	3170	12943
SP	PRESIDENTE EPITACIO	2939	14827	19169	7637	44572
SP	PRESIDENTE PRUDENTE	13331	72761	101646	44215	231953
SP	PRESIDENTE VENCESLAU	2026	11599	17774	8249	39648
SP	REGENTE FEIJO	1235	6498	8928	3862	20523
SP	RESTINGA	659	3010	3050	1043	7762
SP	RIBEIRAO CORRENTE	401	1829	1980	576	4786
SP	RIBEIRAO DOS INDIOS	113	614	970	525	2222
SP	RIBEIRAO PIRES	7432	40535	55915	21356	125238

Monitoramento de queimadas para vigilância em saúde

Período de Monitoramento

Semana Epidemiológica 40

Conclusão do Informe

07/10/2024

UF	Município	0 a 4 anos	5 a 29 anos	30 a 59 anos	Acima de 60 anos	Total
SP	RIBEIRAO PRETO	42486	238788	315961	122881	720116
SP	RIFAINA	209	1095	1574	773	3651
SP	RINCAO	795	3818	4460	1751	10824
SP	RIO GRANDE DA SERRA	3965	19525	22104	6415	52009
SP	RIOLANDIA	901	4962	5468	1525	12856
SP	ROSANA	945	5046	6418	3520	15929
SP	RUBIACEA	217	1161	1369	448	3195
SP	RUBINEIA	148	801	1414	828	3191
SP	SALES OLIVEIRA	725	3880	5203	2295	12103
SP	SALESOPOLIS	1250	6127	7193	2793	17363
SP	SALTO	7610	40724	53282	19163	120779
SP	SANDOVALINA	330	1580	1815	680	4405
SP	SANTA ADELIA	979	5292	6595	2773	15639
SP	SANTA ALBERTINA	301	1766	2619	1350	6036
SP	SANTA BARBARA D'OESTE	11018	62191	88089	33980	195278
SP	SANTA BRANCA	968	4935	6213	2809	14925
SP	SANTA CLARA D'OESTE	101	621	937	452	2111
SP	SANTA CRUZ DA ESPERANCA	160	739	859	408	2166
SP	SANTA CRUZ DAS PALMEIRAS	2494	13215	14505	4888	35102
SP	SANTA CRUZ DO RIO PARDO	3179	15824	19964	9240	48207
SP	SANTA FE DO SUL	1639	9375	14742	7040	32796
SP	SANTA ISABEL	4024	20336	24963	9206	58529
SP	SANTA LUCIA	681	3309	3668	1231	8889
SP	SANTA MERCEDES	191	980	1244	532	2947
SP	SANTANA DA PONTE PENSA	53	301	637	457	1448
SP	SANTANA DE PARNAIBA	10611	52511	61864	20087	145073
SP	SANTA RITA D'OESTE	95	588	1107	686	2476
SP	SANTA RITA DO PASSA QUATRO	1407	7664	11896	6674	27641
SP	SANTA ROSA DE VITERBO	1667	8786	11462	5045	26960
SP	SANTA SALETE	72	421	702	363	1558
SP	SANTO ANASTACIO	1132	6287	9098	4338	20855
SP	SANTO ANDRE	41129	226785	319290	136685	723889
SP	SANTO ANTONIO DA ALEGRIA	418	2173	2918	1515	7024
SP	SANTO ANTONIO DO ARACANGUA	526	2778	3912	1325	8541
SP	SANTO ANTONIO DO JARDIM	352	1806	2554	1214	5926
SP	SANTO EXPEDITO	180	943	1368	668	3159
SP	SANTOS	21230	120675	184250	107836	433991
SP	SAO BERNARDO DO CAMPO	53115	288034	373929	134796	849874
SP	SAO CAETANO DO SUL	7171	43559	71637	40396	162763
SP	SAO FRANCISCO	154	791	1182	686	2813
SP	SAO JOAO DA BOA VISTA	4982	27649	40893	18791	92315
SP	SAO JOAO DAS DUAS PONTES	141	770	1140	504	2555
SP	SAO JOAO DE IRACEMA	117	607	841	377	1942

Monitoramento de queimadas para vigilância em saúde

Período de Monitoramento

Semana Epidemiológica 40

Conclusão do Informe

07/10/2024

UF	Município	0 a 4 anos	5 a 29 anos	30 a 59 anos	Acima de 60 anos	Total
SP	SAO JOAO DO PAU D'ALHO	92	538	862	603	2095
SP	SAO JOAQUIM DA BARRA	3366	17839	22849	8683	52737
SP	SAO JOSE DA BELA VISTA	766	3547	3435	1243	8991
SP	SAO JOSE DO RIO PARDO	3031	16484	23933	11850	55298
SP	SAO JOSE DO RIO PRETO	25469	143230	210468	90006	469173
SP	SAO LOURENCO DA SERRA	1097	5619	6962	2449	16127
SP	SAO PAULO	779817	4240804	5324437	2051314	12396372
SP	SAO PEDRO DO TURVO	545	2660	3111	1408	7724
SP	SAO ROQUE	5611	29590	41311	16564	93076
SP	SAO SEBASTIAO	7060	34683	38726	11168	91637
SP	SAO SEBASTIAO DA GRAMA	747	4044	5078	2268	12137
SP	SAO SIMAO	989	5056	6438	2963	15446
SP	SAO VICENTE	25762	131435	155081	58561	370839
SP	SEBASTIANOPOLIS DO SUL	205	1100	1613	677	3595
SP	SERRA AZUL	731	4830	8142	1589	15292
SP	SERRANA	3608	18224	19075	5259	46166
SP	SERTAOZINHO	8497	45270	56355	18310	128432
SP	SEVERINIA	1288	6696	7390	2446	17820
SP	SOROCABA	43377	236856	306507	108588	695328
SP	SUD MENNUCCI	490	2530	3326	1392	7738
SP	SUMARE	20839	107375	124621	37040	289875
SP	SUZANO	22060	112140	128322	40875	303397
SP	SUZANAPOLIS	255	1324	1770	714	4063
SP	TABAPUA	727	3894	5501	2439	12561
SP	TABOAO DA SERRA	21806	112186	126795	36741	297528
SP	TACIBA	410	2115	2767	1079	6371
SP	TAIACU	389	2165	2647	1145	6346
SP	TAIUVA	281	1596	2422	1263	5562
SP	TAMBAU	1520	7602	9724	4409	23255
SP	TANABI	1350	7811	11626	5444	26231
SP	TAPIRATIBA	703	4018	5702	2517	12940
SP	TAQUARAL	162	895	1177	581	2815
SP	TARABAI	543	2836	3093	1137	7609
SP	TEODORO SAMPAIO	1733	8413	10015	3234	23395
SP	TERRA ROXA	659	3322	3897	1624	9502
SP	TIMBURI	156	800	1092	599	2647
SP	TRES FRONTEIRAS	303	1721	2477	1355	5856
SP	TUPI PAULISTA	545	3903	7696	3526	15670
SP	TURIUBA	104	554	877	489	2024
SP	TURMALINA	53	378	748	488	1667
SP	UBATUBA	6523	32404	39568	14324	92819
SP	UBIRAJARA	354	1622	1961	891	4828
SP	UCHOA	566	3119	4378	2128	10191

Monitoramento de queimadas para vigilância em saúde

Período de Monitoramento

Semana Epidemiológica 40

Conclusão do Informe

07/10/2024

UF	Município	0 a 4 anos	5 a 29 anos	30 a 59 anos	Acima de 60 anos	Total
SP	UNIAO PAULISTA	145	731	722	288	1886
SP	URANIA	477	2588	3979	2081	9125
SP	URUPES	688	4007	6215	3055	13965
SP	VALENTIM GENTIL	829	4566	6107	2230	13732
SP	VALPARAISO	1734	9604	12423	3393	27154
SP	VARGEM GRANDE DO SUL	2900	14829	18368	7271	43368
SP	VARGEM GRANDE PAULISTA	3973	19339	23070	7933	54315
SP	VARZEA PAULISTA	8949	46324	52909	16087	124269
SP	VIRADOURO	1239	6544	8047	3303	19133
SP	VISTA ALEGRE DO ALTO	597	3588	3871	1107	9163
SP	VITORIA BRASIL	104	539	828	381	1852
SP	VOTORANTIM	8649	45420	52948	17451	124468
SP	VOTUPORANGA	4887	28493	43531	19195	96106
SP	ZACARIAS	180	860	1184	560	2784
SP	CHAVANTES	865	4240	5136	2177	12418
PR	ABATIA	428	2272	3155	1505	7360
PR	ALTAMIRA DO PARANA	86	459	593	291	1429
PR	ALTONIA	1464	7594	9058	4177	22293
PR	ALTO PARANA	982	5103	6306	2554	14945
PR	ALTO PIQUIRI	603	3187	4080	1852	9722
PR	ALVORADA DO SUL	730	3742	4877	2249	11598
PR	AMAPORA	508	2505	2587	805	6405
PR	ANAHY	184	878	1108	604	2774
PR	ANGULO	184	969	1265	513	2931
PR	ANTONIO OLINTO	469	2366	3203	1383	7421
PR	APUCARANA	8848	47229	57463	23898	137438
PR	ARAPONGAS	8131	44308	53843	20263	126545
PR	ARAPUA	166	875	1182	728	2951
PR	ARARUNA	831	4662	5929	2607	14029
PR	ARIRANHA DO IVAI	122	570	860	474	2026
PR	ASSAI	949	4709	6027	3107	14792
PR	ASSIS CHATEAUBRIAND	1827	10360	14192	6927	33306
PR	ASTORGA	1553	8376	11003	5372	26304
PR	ATALAIA	176	1094	1725	876	3871
PR	BALSA NOVA	945	4851	5581	1861	13238
PR	BANDEIRANTES	1959	10063	12953	6086	31061
PR	BARBOSA FERRAZ	650	3356	4779	2502	11287
PR	BELA VISTA DO PARAISO	895	4776	6329	3400	15400
PR	BITURUNA	1452	6484	6317	2158	16411
PR	BOA ESPERANCA	199	1107	1802	883	3991
PR	BOA ESPERANCA DO IGUACU	159	802	1067	409	2437
PR	BOA VENTURA DE SAO ROQUE	510	2380	2607	846	6343
PR	BOA VISTA DA APARECIDA	555	2478	2980	1511	7524

Monitoramento de queimadas para vigilância em saúde

Período de Monitoramento

Semana Epidemiológica 40

Conclusão do Informe

07/10/2024

UF	Município	0 a 4 anos	5 a 29 anos	30 a 59 anos	Acima de 60 anos	Total
PR	BOM SUCESSO	487	2497	2973	1146	7103
PR	BORRAZOPOLIS	308	1703	2721	1558	6290
PR	BRAGANEY	334	1713	2296	995	5338
PR	BRASILANDIA DO SUL	136	738	1108	539	2521
PR	CAFEARA	171	986	1338	478	2973
PR	CAFELANDIA	1292	7080	7982	2429	18783
PR	CAFEZAL DO SUL	214	1152	1733	876	3975
PR	CALIFORNIA	559	2961	3520	1601	8641
PR	CAMBE	6822	36904	45682	18718	108126
PR	CAMBIRA	471	2552	3378	1566	7967
PR	CAMPINA DA LAGOA	898	4445	5683	2862	13888
PR	CAMPINA DO SIMAO	317	1409	1547	558	3831
PR	CAMPO BONITO	246	1282	1529	637	3694
PR	CAMPO DO TENENTE	716	3263	3171	968	8118
PR	CAMPO LARGO	9497	50201	57947	18033	135678
PR	CAMPO MAGRO	2370	11855	12281	3645	30151
PR	CAMPO MOURAO	5999	33194	40980	15929	96102
PR	CANDIDO DE ABREU	1157	5040	5918	2491	14606
PR	CANDOI	1331	6182	6456	2157	16126
PR	CANTAGALO	1139	5089	5152	1960	13340
PR	CAPITAO LEONIDAS MARQUES	1066	5414	6532	2875	15887
PR	CARAMBEI	2262	10422	9097	2444	24225
PR	CASCAVEL	22703	124143	141673	47554	336073
PR	CASTRO	6346	28809	27804	9166	72125
PR	CATANDUVAS	740	3665	4175	1564	10144
PR	CENTENARIO DO SUL	598	3380	4690	2036	10704
PR	CEU AZUL	721	3953	5067	2131	11872
PR	CHOPINZINHO	1248	6308	7956	3571	19083
PR	CIANORTE	5392	30178	36580	12830	84980
PR	CIDADE GAUCHA	904	4748	5429	1858	12939
PR	COLORADO	1238	7330	10769	4934	24271
PR	CONGONHINHAS	600	2987	3691	1618	8896
PR	CONTENDA	1405	7132	7875	2670	19082
PR	CORBELIA	1087	5874	7152	3049	17162
PR	CORNELIO PROCOPIO	2640	14676	20285	10239	47840
PR	CORONEL DOMINGOS SOARES	711	3083	2914	830	7538
PR	CORONEL VIVIDA	1286	6710	8304	4130	20430
PR	CORUMBATAI DO SUL	174	865	1316	683	3038
PR	CRUZEIRO DO IGUACU	292	1446	1725	766	4229
PR	CRUZEIRO DO OESTE	1254	6660	8925	4123	20962
PR	CRUZEIRO DO SUL	275	1417	1907	831	4430
PR	CRUZ MACHADO	1401	6907	7765	2699	18772
PR	CRUZMALTINA	168	877	1274	573	2892

Monitoramento de queimadas para vigilância em saúde

Período de Monitoramento

Semana Epidemiológica 40

Conclusão do Informe

07/10/2024

UF	Município	0 a 4 anos	5 a 29 anos	30 a 59 anos	Acima de 60 anos	Total
PR	CURITIBA	116980	668604	846288	331854	1963726
PR	CURIUVA	1172	5529	6222	2366	15289
PR	DIAMANTE DO NORTE	274	1476	2092	1133	4975
PR	DIAMANTE DO SUL	281	1247	1424	457	3409
PR	DIAMANTE D'OESTE	404	1940	2033	902	5279
PR	DOIS VIZINHOS	2771	14905	17414	6334	41424
PR	DOURADINA	590	3052	3922	1424	8988
PR	DOUTOR CAMARGO	257	1718	2563	1449	5987
PR	ENGENHEIRO BELTRAO	813	4520	5997	2632	13962
PR	ESPERANCA NOVA	78	446	716	393	1633
PR	ENTRE RIOS DO OESTE	277	1539	1979	856	4651
PR	ESPIGAO ALTO DO IGUACU	326	1337	1503	814	3980
PR	FAROL	204	980	1232	579	2995
PR	FAXINAL	1206	6111	7004	3058	17379
PR	FENIX	252	1414	2057	1011	4734
PR	FERNANDES PINHEIRO	434	2065	2277	785	5561
PR	FIGUEIRA	500	2441	3126	1558	7625
PR	FLORAI	207	1335	2142	1199	4883
PR	FLORESTA	417	2304	2962	1243	6926
PR	FLORESTOPOLIS	659	3465	4505	1731	10360
PR	FLORIDA	168	875	1149	517	2709
PR	FORMOSA DO OESTE	259	1638	2772	1676	6345
PR	FRANCISCO ALVES	379	1887	2338	1338	5942
PR	FOZ DO JORDAO	378	1692	1703	693	4466
PR	GENERAL CARNEIRO	1184	5511	5161	1805	13661
PR	GODOY MOREIRA	154	758	1224	714	2850
PR	GOIOERE	1701	9186	12174	5673	28734
PR	GOIOXIM	598	2601	2762	1036	6997
PR	GRANDES RIOS	340	1709	2261	1069	5379
PR	GUAIRA	2545	12016	13481	5455	33497
PR	GUAIRACA	463	2300	2694	1178	6635
PR	GUAMIRANGA	682	3350	3632	1217	8881
PR	GUAPOREMA	121	720	951	447	2239
PR	GUARACI	358	1925	2262	1012	5557
PR	GUARANIACU	773	3849	4957	2390	11969
PR	GUARAPUAVA	13706	70207	74298	25544	183755
PR	GUARAQUECABA	632	2784	2961	1177	7554
PR	HONORIO SERPA	400	1694	2091	845	5030
PR	IBEMA	453	2257	2615	1062	6387
PR	IBIPORA	3644	18927	23273	9844	55688
PR	ICARAIMA	443	2381	3145	1702	7671
PR	IGUARACU	276	1539	1966	694	4475
PR	IGUATU	140	731	933	447	2251

Monitoramento de queimadas para vigilância em saúde

Período de Monitoramento

Semana Epidemiológica 40

Conclusão do Informe

07/10/2024

UF	Município	0 a 4 anos	5 a 29 anos	30 a 59 anos	Acima de 60 anos	Total
PR	IMBAU	1262	5460	5034	1693	13449
PR	IMBITUVA	2674	13524	12988	4120	33306
PR	INACIO MARTINS	1070	4592	4115	1340	11117
PR	INAJA	193	1055	1308	566	3122
PR	INDIANOPOLIS	262	1424	1852	934	4472
PR	IPIRANGA	1268	6039	6110	1910	15327
PR	IPORA	788	4187	5610	3057	13642
PR	IRACEMA DO OESTE	113	641	1002	460	2216
PR	IRATI	4207	21832	25810	9590	61439
PR	IRETAMA	628	3187	4268	1946	10029
PR	ITAGUAJE	303	1488	1832	803	4426
PR	ITAIPULANDIA	739	3933	4851	2065	11588
PR	ITAMBE	364	2017	2602	1127	6110
PR	ITAPEJARA D'OESTE	770	4127	5095	2228	12220
PR	ITAUNA DO SUL	190	895	1066	549	2700
PR	IVAI	1191	5345	5639	1874	14049
PR	IVAIPORA	1934	9954	13492	6506	31886
PR	IVATE	565	2812	3592	1325	8294
PR	IVATUBA	135	1211	1352	601	3299
PR	JAGUAPITA	866	4716	5880	2399	13861
PR	JANDAIA DO SUL	1142	6673	9026	4440	21281
PR	JANIOPOLIS	264	1437	2024	1223	4948
PR	JAPURA	501	2920	4116	2036	9573
PR	JARDIM ALEGRE	661	3296	4605	2505	11067
PR	JARDIM OLINDA	85	432	568	224	1309
PR	JATAIZINHO	941	4670	5017	2059	12687
PR	JESUITAS	468	2387	3467	1929	8251
PR	JUNDIAI DO SUL	209	1028	1334	677	3248
PR	JURANDA	371	2188	3265	1420	7244
PR	JUSSARA	452	2412	2953	1252	7069
PR	KALORE	191	1070	1701	1034	3996
PR	LAPA	3455	17269	20342	7585	48651
PR	LARANJAL	532	2297	2192	698	5719
PR	LARANJEIRAS DO SUL	2301	11768	12700	5398	32167
PR	LEOPOLIS	221	1146	1618	911	3896
PR	LIDIANOPOLIS	162	836	1311	846	3155
PR	LINDOESTE	280	1318	1896	994	4488
PR	LOANDA	1504	8106	9913	3870	23393
PR	LOBATO	268	1555	2170	857	4850
PR	LONDRINA	35544	196272	242179	106875	580870
PR	LUIZIANA	542	2543	2997	1135	7217
PR	LUNARDELLI	281	1372	1984	1058	4695
PR	LUPIONOPOLIS	279	1638	2082	970	4969

Monitoramento de queimadas para vigilância em saúde

Período de Monitoramento

Semana Epidemiológica 40

Conclusão do Informe

07/10/2024

UF	Município	0 a 4 anos	5 a 29 anos	30 a 59 anos	Acima de 60 anos	Total
PR	MALLET	885	4678	5800	2334	13697
PR	MAMBORE	828	4228	5380	2464	12900
PR	MANDAGUACU	1469	8149	9809	3946	23373
PR	MANDAGUARI	1947	11068	14566	7047	34628
PR	MANGUEIRINHA	1351	6210	6506	2505	16572
PR	MANOEL RIBAS	1061	4971	5255	2230	13517
PR	MARECHAL CANDIDO RONDON	3088	18012	23461	9470	54031
PR	MARIA HELENA	283	1735	2490	1085	5593
PR	MARIALVA	2163	11800	15340	6800	36103
PR	MARILANDIA DO SUL	566	2966	3676	1585	8793
PR	MARILENA	434	2345	2888	1426	7093
PR	MARILUZ	738	3677	4241	1671	10327
PR	MARINGA	23866	144476	191222	76908	436472
PR	MARIPA	266	1614	2408	1274	5562
PR	MARQUINHO	329	1448	1751	755	4283
PR	MARUMBI	263	1512	1958	943	4676
PR	MATELANDIA	1301	6631	7467	2867	18266
PR	MATINHOS	2513	11603	14321	7268	35705
PR	MATO RICO	206	1002	1331	603	3142
PR	MAUA DA SERRA	954	4493	4294	1253	10994
PR	MEDIANEIRA	2975	16554	19895	7516	46940
PR	MERCEDES	359	1902	2292	1064	5617
PR	MIRADOR	156	771	883	370	2180
PR	MIRASELVA	86	492	737	471	1786
PR	MISSAL	596	3178	4575	2357	10706
PR	MOREIRA SALES	700	3653	4964	2649	11966
PR	MUNHOZ DE MELO	212	1255	1706	861	4034
PR	NOSSA SENHORA DAS GRACAS	209	1258	1796	746	4009
PR	NOVA ALIANCA DO IVAI	119	587	640	214	1560
PR	NOVA AMERICA DA COLINA	218	1115	1476	615	3424
PR	NOVA AURORA	539	3067	4323	2202	10131
PR	NOVA CANTU	298	1497	2017	1015	4827
PR	NOVA ESPERANCA	1662	9116	11853	5431	28062
PR	NOVA FATIMA	541	2653	3358	1568	8120
PR	NOVA LARANJEIRAS	1078	4435	4313	1636	11462
PR	NOVA LONDRINA	844	4472	5571	2301	13188
PR	NOVA OLIMPIA	357	1899	2438	1152	5846
PR	NOVA SANTA BARBARA	271	1395	1738	900	4304
PR	NOVA SANTA ROSA	485	2655	3464	1707	8311
PR	NOVA PRATA DO IGUACU	642	3508	4485	1905	10540
PR	NOVA TEBAS	330	1530	2254	1138	5252
PR	NOVO ITACOLOMI	133	837	1225	641	2836
PR	ORTIGUEIRA	1746	7838	8761	3438	21783

Monitoramento de queimadas para vigilância em saúde

Período de Monitoramento

Semana Epidemiológica 40

Conclusão do Informe

07/10/2024

UF	Município	0 a 4 anos	5 a 29 anos	30 a 59 anos	Acima de 60 anos	Total
PR	OURIZONA	180	1057	1489	697	3423
PR	OURO VERDE DO OESTE	404	2059	2516	1057	6036
PR	PAICANDU	2820	15391	17870	6170	42251
PR	PALMEIRA	2488	12596	13970	5055	34109
PR	PALMITAL	1017	4513	5040	2185	12755
PR	PALOTINA	2010	11153	13551	5675	32389
PR	PARAISO DO NORTE	959	5129	6050	2073	14211
PR	PARANACITY	899	4399	4745	1642	11685
PR	PARANAGUA	12801	62436	62716	19425	157378
PR	PARANAPOEMA	248	1197	1398	434	3277
PR	PARANAVAI	5455	29649	37720	16630	89454
PR	PATO BRAGADO	381	1943	2442	989	5755
PR	PAULA FREITAS	415	2032	2519	976	5942
PR	PAULO FRONTIN	481	2569	3093	1275	7418
PR	PEABIRU	867	4695	5978	2477	14017
PR	PEROBAL	377	2050	2651	1116	6194
PR	PEROLA	642	3533	4932	2299	11406
PR	PINHAIS	9793	51047	56748	17200	134788
PR	PINHAO	2900	13548	12186	4088	32722
PR	PITANGA	2104	10256	12544	4782	29686
PR	PITANGUEIRAS	224	1184	1374	516	3298
PR	PLANALTINA DO PARANA	268	1438	1794	781	4281
PR	PONTA GROSSA	27188	138491	142943	50216	358838
PR	PONTAL DO PARANA	2008	9063	11689	5769	28529
PR	PORECATU	671	3813	5536	2567	12587
PR	PORTO AMAZONAS	340	1800	1992	767	4899
PR	PORTO BARREIRO	217	1066	1262	588	3133
PR	PORTO RICO	166	872	1090	426	2554
PR	PORTO VITORIA	301	1395	1614	747	4057
PR	PRADO FERREIRA	249	1316	1588	653	3806
PR	PRESIDENTE CASTELO BRANCO	363	1982	2247	803	5395
PR	PRIMEIRO DE MAIO	570	3243	4783	2542	11138
PR	PRUDENTOPOLIS	3844	18949	21803	8180	52776
PR	QUARTO CENTENARIO	254	1360	1958	848	4420
PR	QUATRO PONTES	188	1220	1735	900	4043
PR	QUEDAS DO IGUACU	2842	13163	13457	5245	34707
PR	QUERENCIA DO NORTE	886	4248	5058	2065	12257
PR	QUINTA DO SOL	277	1413	1872	882	4444
PR	QUITANDINHA	1422	6837	8161	2968	19388
PR	RAMILANDIA	350	1620	1847	683	4500
PR	RANCHO ALEGRE	185	1095	1587	893	3760
PR	RANCHO ALEGRE D'OESTE	154	816	1108	524	2602
PR	REBOUCAS	1085	5460	6102	2344	14991

Monitoramento de queimadas para vigilância em saúde

Período de Monitoramento

Semana Epidemiológica 40

Conclusão do Informe

07/10/2024

UF	Município	0 a 4 anos	5 a 29 anos	30 a 59 anos	Acima de 60 anos	Total
PR	RESERVA	2393	10793	10317	3430	26933
PR	RESERVA DO IGUACU	737	3480	2936	974	8127
PR	RIBEIRAO DO PINHAL	834	4143	5202	2690	12869
PR	RIO AZUL	1168	5791	6346	2128	15433
PR	RIO BOM	164	905	1318	775	3162
PR	RIO BONITO DO IGUACU	1102	4682	5220	2236	13240
PR	RIO BRANCO DO IVAI	322	1529	1637	633	4121
PR	RIO NEGRO	2536	12556	14319	5234	34645
PR	ROLANDIA	4394	23801	28880	11090	68165
PR	RONCADOR	598	3019	4063	1767	9447
PR	RONDON	627	3369	4089	1579	9664
PR	ROSARIO DO IVAI	288	1464	1923	920	4595
PR	SABAUDIA	414	2350	2964	1226	6954
PR	SANTA AMELIA	197	982	1291	738	3208
PR	SANTA CECILIA DO PAVAO	207	1043	1323	680	3253
PR	SANTA CRUZ DE MONTE CASTELO	461	2416	3270	1558	7705
PR	SANTA FE	714	4044	5304	2268	12330
PR	SANTA HELENA	1609	8874	11459	5094	27036
PR	SANTA INES	92	489	690	297	1568
PR	SANTA ISABEL DO IVAI	443	2505	3636	1900	8484
PR	SANTA LUCIA	279	1224	1509	783	3795
PR	SANTA MARIA DO OESTE	710	3274	3724	1502	9210
PR	SANTA MARIANA	612	3341	4851	2719	11523
PR	SANTA MONICA	307	1481	1711	553	4052
PR	SANTA TEREZA DO OESTE	756	3980	3959	1360	10055
PR	SANTO ANTONIO DO CAIUA	150	819	1113	529	2611
PR	SANTO ANTONIO DO PARAISO	127	610	829	466	2032
PR	SANTO INACIO	317	1757	2399	949	5422
PR	SAO CARLOS DO IVAI	445	2450	2923	1143	6961
PR	SAO JERONIMO DA SERRA	832	3908	4483	1865	11088
PR	SAO JOAO	596	3155	4154	2217	10122
PR	SAO JOAO DO CAIUA	383	2008	2396	1032	5819
PR	SAO JOAO DO IVAI	522	2840	4184	2351	9897
PR	SAO JOAO DO TRIUNFO	1288	6026	6149	1896	15359
PR	SAO JORGE D'OESTE	510	2765	3953	1777	9005
PR	SAO JORGE DO IVAI	291	1631	2328	1285	5535
PR	SAO JORGE DO PATROCINIO	273	1587	2302	1370	5532
PR	SAO JOSE DAS PALMEIRAS	214	1132	1634	621	3601
PR	SAO JOSE DOS PINHAIS	27077	134929	136201	36413	334620
PR	SAO MANOEL DO PARANA	117	645	919	484	2165
PR	SAO MATEUS DO SUL	3555	17814	19512	6256	47137
PR	SAO MIGUEL DO IGUACU	1805	9543	11391	4957	27696
PR	SAO PEDRO DO IGUACU	347	1784	2352	1262	5745

Monitoramento de queimadas para vigilância em saúde

Período de Monitoramento

Semana Epidemiológica 40

Conclusão do Informe

07/10/2024

UF	Município	0 a 4 anos	5 a 29 anos	30 a 59 anos	Acima de 60 anos	Total
PR	SAO PEDRO DO IVAI	776	3811	4668	1854	11109
PR	SAO PEDRO DO PARANA	117	700	977	471	2265
PR	SAO SEBASTIAO DA AMOREIRA	552	2913	3741	1659	8865
PR	SAO TOME	360	1974	2488	956	5778
PR	SAOPEMA	490	2406	2790	1022	6708
PR	SARANDI	7152	37507	40570	13659	98888
PR	SAUDADE DO IGUACU	455	2053	2135	935	5578
PR	SERRANOPOLIS DO IGUACU	237	1281	1843	1099	4460
PR	SERTANEJA	264	1408	2195	1282	5149
PR	SERTANOPOLIS	941	5231	7053	3231	16456
PR	SULINA	168	798	1225	689	2880
PR	TAMARANA	1321	5792	6027	2137	15277
PR	TAMBOARA	300	1735	2201	960	5196
PR	TAPEJARA	1132	6067	6897	2384	16480
PR	TAPIRA	316	1649	2327	1160	5452
PR	TEIXEIRA SOARES	973	4867	5176	1745	12761
PR	TELEMACO BORBA	6606	31542	31836	10604	80588
PR	TERRA BOA	1018	5788	7433	3065	17304
PR	TERRA RICA	1205	5955	7003	2891	17054
PR	TERRA ROXA	1043	5782	7388	3349	17562
PR	TIBAGI	1866	8192	7821	2809	20688
PR	TOLEDO	8894	51472	62726	21509	144601
PR	TRES BARRAS DO PARANA	878	4267	4902	1989	12036
PR	TUNEIRAS DO OESTE	568	2890	3615	1429	8502
PR	TUPASSI	480	2439	3334	1852	8105
PR	TURVO	1002	4863	5159	1953	12977
PR	UBIRATA	1152	6422	9022	4213	20809
PR	UMUARAMA	6693	37588	48840	20295	113416
PR	UNIAO DA VITORIA	4194	21686	23419	8999	58298
PR	UNIFLOR	166	901	1120	436	2623
PR	URAI	617	3298	4649	2669	11233
PR	VENTANIA	1050	4893	4951	1373	12267
PR	VERA CRUZ DO OESTE	514	2731	3393	1751	8389
PR	VERE	399	2100	3075	1520	7094
PR	ALTO PARAISO	166	798	1164	502	2630
PR	VIRMOND	295	1377	1665	714	4051
PR	XAMBRE	316	1682	2348	1238	5584
SC	IRINEOPOLIS	911	4161	4707	1575	11354
SC	MAFRA	3912	19297	24473	9143	56825
SC	MATOS COSTA	230	893	968	351	2442
SC	PORTO UNIAO	2562	12313	14796	6014	35685
SC	TIMBO GRANDE	836	3389	3054	724	8003
RS	ALEGRETE	4235	22481	29506	16271	72493

Monitoramento de queimadas para vigilância em saúde

Período de Monitoramento

Semana Epidemiológica 40

Conclusão do Informe

07/10/2024

UF	Município	0 a 4 anos	5 a 29 anos	30 a 59 anos	Acima de 60 anos	Total
RS	AMARAL FERRADOR	547	2588	2844	1157	7136
RS	ARAMBARE	190	996	1434	924	3544
RS	BALNEARIO PINHAL	955	4267	5465	3958	14645
RS	BARAO DO TRIUNFO	568	2793	3080	1109	7550
RS	CACAPAVA DO SUL	1807	9934	13527	8208	33476
RS	CAMAQUA	4037	22241	27998	12410	66686
RS	CERRO GRANDE DO SUL	1037	4972	4941	1629	12579
RS	CHUVISCA	409	2036	2301	772	5518
RS	CIDREIRA	977	4867	6428	4625	16897
RS	CRISTAL	554	2829	3215	1523	8121
RS	DOM FELICIANO	1124	5660	6319	2453	15556
RS	ENCRUZILHADA DO SUL	1669	8753	10267	5350	26039
RS	LAVRAS DO SUL	477	2422	2971	1540	7410
RS	MACAMBARA	340	1626	1862	711	4539
RS	MANOEL VIANA	449	2280	2929	1657	7315
RS	MARIANA PIMENTEL	200	1102	1557	1033	3892
RS	MOSTARDAS	785	4173	5081	2849	12888
RS	PANTANO GRANDE	610	2995	3489	1901	8995
RS	ROSARIO DO SUL	2396	12581	15611	8622	39210
RS	SANTA MARGARIDA DO SUL	152	823	1086	532	2593
RS	SANTANA DA BOA VISTA	422	2253	3172	2190	8037
RS	SAO FRANCISCO DE ASSIS	911	5089	7450	4631	18081
RS	SAO GABRIEL	3930	20885	24806	12566	62187
RS	SAO SEPE	1234	6888	9394	5976	23492
RS	SENTINELA DO SUL	332	1837	2293	1173	5635
RS	SERTAO SANTANA	414	2193	2676	1303	6586
RS	TAPES	1082	5575	6871	3835	17363
RS	TAVARES	264	1611	2167	1442	5484
RS	UNISTALDA	129	640	951	586	2306
RS	VILA NOVA DO SUL	224	1231	1748	1071	4274
MS	AGUA CLARA	1510	6776	6323	1416	16025
MS	ALCINOPOLIS	397	2053	2401	638	5489
MS	AMAMBAI	3905	17059	14403	4880	40247
MS	ANASTACIO	2021	9472	10112	3731	25336
MS	ANAURILANDIA	667	3246	3808	1395	9116
MS	ANGELICA	849	4212	4689	1331	11081
MS	ANTONIO JOAO	939	3890	3099	1154	9082
MS	APARECIDA DO TABOADO	1793	9756	11051	3786	26386
MS	AQUIDAUANA	4061	18347	18412	7364	48184
MS	ARAL MOREIRA	1353	5729	4275	1154	12511
MS	BANDEIRANTES	503	2430	3096	1252	7281
MS	BATAGUASSU	1911	9028	9976	2705	23620
MS	BATAYPORA	886	4183	4634	1665	11368

Monitoramento de queimadas para vigilância em saúde

Período de Monitoramento

Semana Epidemiológica 40

Conclusão do Informe

07/10/2024

UF	Município	0 a 4 anos	5 a 29 anos	30 a 59 anos	Acima de 60 anos	Total
MS	BELA VISTA	2173	9963	9190	3516	24842
MS	BODOQUENA	649	2960	3188	1005	7802
MS	BONITO	1852	8522	9147	2880	22401
MS	BRASILANDIA	961	4493	4875	1506	11835
MS	CAARAPO	2940	13131	11567	3367	31005
MS	CAMAPUA	889	4477	5826	2483	13675
MS	CAMPO GRANDE	63135	333061	385073	134732	916001
MS	CARACOL	522	2547	2447	731	6247
MS	CASSILANDIA	1301	7121	9161	4480	22063
MS	CHAPADAO DO SUL	2156	11502	10611	2230	26499
MS	CORGUINHO	437	2040	2601	1080	6158
MS	CORONEL SAPUCAIA	1637	6639	5289	1884	15449
MS	CORUMBA	9644	45156	44328	13541	112669
MS	COSTA RICA	1534	8066	9019	2837	21456
MS	COXIM	2291	11755	14423	5078	33547
MS	DEODAPOLIS	931	4630	5489	1993	13043
MS	DOIS IRMAOS DO BURITI	875	4436	4760	1476	11547
MS	DOURADINA	482	2293	2390	860	6025
MS	DOURADOS	16994	87238	94229	29529	227990
MS	ELDORADO	981	4709	5118	1639	12447
MS	FATIMA DO SUL	1069	5824	8226	4033	19152
MS	FIGUEIRAO	241	1092	1312	421	3066
MS	GLORIA DE DOURADOS	619	3270	4292	1753	9934
MS	GUIA LOPES DA LAGUNA	763	3450	3658	1883	9754
MS	IGUATEMI	1252	6121	6529	2371	16273
MS	INOCENCIA	530	2500	3200	1336	7566
MS	ITAPORA	2408	11020	8991	3059	25478
MS	ITAQUIRAI	1751	8103	8884	2866	21604
MS	IVINHEMA	1479	7857	10098	3843	23277
MS	JAPORA	1386	4547	2618	821	9372
MS	JARAGUARI	480	2198	3189	1475	7342
MS	JARDIM	2145	9871	10143	4216	26375
MS	JATEI	301	1450	1743	521	4015
MS	JUTI	581	2678	2624	978	6861
MS	LADARIO	2287	10521	8814	2418	24040
MS	LAGUNA CARAPA	727	3142	2684	943	7496
MS	MARACAJU	3738	20214	20405	4587	48944
MS	MIRANDA	2696	11726	10659	3342	28423
MS	MUNDO NOVO	1251	6559	7606	3162	18578
MS	NAVIRAI	4324	21754	24081	6325	56484
MS	NIOAQUE	1175	5204	5497	1918	13794
MS	NOVA ALVORADA DO SUL	2143	9808	9132	1884	22967
MS	NOVA ANDRADINA	4321	21125	23450	7161	56057

Monitoramento de queimadas para vigilância em saúde

Período de Monitoramento

Semana Epidemiológica 40

Conclusão do Informe

07/10/2024

UF	Município	0 a 4 anos	5 a 29 anos	30 a 59 anos	Acima de 60 anos	Total
MS	NOVO HORIZONTE DO SUL	240	1168	1490	658	3556
MS	PARAISO DAS AGUAS	483	2102	2373	793	5751
MS	PARANAIBA	2714	14160	18092	7435	42401
MS	PARANHOS	2110	7267	4009	1190	14576
MS	PEDRO GOMES	483	2517	3229	1339	7568
MS	PONTA PORA	8563	39019	35568	12170	95320
MS	PORTO MURTINHO	1714	7441	6640	1665	17460
MS	RIBAS DO RIO PARDO	2337	10854	9932	2187	25310
MS	RIO BRILHANTE	3401	16091	15460	3892	38844
MS	RIO NEGRO	305	1487	1964	1002	4758
MS	RIO VERDE DE MATO GROSSO	1494	7021	8141	3369	20025
MS	ROCHEDO	371	1704	2202	843	5120
MS	SANTA RITA DO PARDO	617	2959	3338	1034	7948
MS	SAO GABRIEL DO OESTE	2229	10961	11329	3141	27660
MS	SETE QUEDAS	839	3962	4256	1694	10751
MS	SELVIRIA	447	2378	2782	948	6555
MS	SIDROLANDIA	5256	23952	24371	7213	60792
MS	SONORA	1798	8954	8001	1405	20158
MS	TACURU	1408	5378	3794	1215	11795
MS	TAQUARUSSU	271	1295	1493	529	3588
MS	TERENOS	1611	7474	9971	3665	22721
MS	TRES LAGOAS	9372	47776	53070	14919	125137
MS	VICENTINA	341	1880	2587	1307	6115
MT	ACORIZAL	370	1630	2230	1079	5309
MT	AGUA BOA	1976	10344	11352	3007	26679
MT	ALTA FLORESTA	3766	19317	22149	6873	52105
MT	ALTO ARAGUAIA	1514	7399	8293	2508	19714
MT	ALTO BOA VISTA	720	3070	2493	809	7092
MT	ALTO GARCAS	879	4545	5258	1641	12323
MT	ALTO PARAGUAI	856	3854	5116	1761	11587
MT	ALTO TAQUARI	995	5086	4500	832	11413
MT	APIACAS	926	4284	3993	1228	10431
MT	ARAGUAIANA	205	985	1384	490	3064
MT	ARAGUAINHA	55	260	407	187	909
MT	ARAPUTANGA	1252	6221	7331	2274	17078
MT	ARENAPOLIS	681	3153	4027	1538	9399
MT	ARIPUANA	2297	10272	8846	1652	23067
MT	BARAO DE MELGACO	582	2516	3663	1404	8165
MT	BARRA DO BUGRES	3116	14482	14598	3446	35642
MT	BARRA DO GARCAS	4121	21908	26266	9407	61702
MT	BOM JESUS DO ARAGUAIA	611	2804	2807	608	6830
MT	BRASNORTE	1961	8670	8213	1727	20571
MT	CACERES	7765	35832	38591	13151	95339

Monitoramento de queimadas para vigilância em saúde

Período de Monitoramento

Semana Epidemiológica 40

Conclusão do Informe

07/10/2024

UF	Município	0 a 4 anos	5 a 29 anos	30 a 59 anos	Acima de 60 anos	Total
MT	CAMPINAPOLIS	2523	7777	4605	1318	16223
MT	CAMPO NOVO DO PARECIS	3397	16835	14182	2503	36917
MT	CAMPO VERDE	3708	18099	18121	4105	44033
MT	CAMPOS DE JULIO	696	3412	2704	433	7245
MT	CANABRAVA DO NORTE	463	1786	1959	503	4711
MT	CANARANA	1923	8495	9004	2679	22101
MT	CARLINDA	721	3263	4292	1818	10094
MT	CASTANHEIRA	711	3281	3690	1100	8782
MT	CHAPADA DOS GUIMARAES	1700	7736	9310	3775	22521
MT	CLAUDIA	1016	4839	5030	1453	12338
MT	COCALINHO	442	2033	2481	760	5716
MT	COLIDER	2310	12263	14586	4696	33855
MT	COLNIZA	4294	17605	16047	3171	41117
MT	COMODORO	2051	8478	8410	2310	21249
MT	CONFRESA	3077	13049	12939	3011	32076
MT	CONQUISTA D'OESTE	354	1733	1665	411	4163
MT	COTRIGUACU	2206	9187	7838	1486	20717
MT	CUIABA	43239	225925	274529	79921	623614
MT	CURVELANDIA	399	1786	2181	901	5267
MT	DENISE	856	4020	3768	982	9626
MT	DIAMANTINO	1800	8741	9196	2574	22311
MT	DOM AQUINO	573	2673	3446	1395	8087
MT	FELIZ NATAL	1697	6568	5137	1445	14847
MT	FIGUEIROPOLIS D'OESTE	243	1151	1462	555	3411
MT	GAUCHA DO NORTE	846	3522	2919	626	7913
MT	GENERAL CARNEIRO	589	2344	2093	700	5726
MT	GLORIA D'OESTE	207	958	1283	542	2990
MT	GUARANTA DO NORTE	2802	13619	15610	4408	36439
MT	GUIRATINGA	936	4826	6922	3056	15740
MT	INDIAVAI	226	1015	1192	373	2806
MT	IPIRANGA DO NORTE	726	3762	3183	511	8182
MT	ITANHANGA	623	2726	2755	926	7030
MT	ITAUBA	286	1294	1478	551	3609
MT	ITIQUIRA	1053	5174	5997	1503	13727
MT	JACIARA	2079	10367	11442	3808	27696
MT	JANGADA	721	3008	3477	1214	8420
MT	JAURU	686	2942	3399	1350	8377
MT	JUARA	2880	13729	14720	3946	35275
MT	JUINA	3232	15510	16998	5450	41190
MT	JURUENA	1667	7350	6620	1174	16811
MT	JUSCIMEIRA	777	3721	4885	1741	11124
MT	LAMBARI D'OESTE	535	2518	2573	620	6246
MT	LUCAS DO RIO VERDE	6040	32098	27972	3561	69671

Monitoramento de queimadas para vigilância em saúde

Período de Monitoramento

Semana Epidemiológica 40

Conclusão do Informe

07/10/2024

UF	Município	0 a 4 anos	5 a 29 anos	30 a 59 anos	Acima de 60 anos	Total
MT	LUCIARA	165	715	836	320	2036
MT	VILA BELA DA SANTISSIMA TRINDADE	1748	6924	6130	1610	16412
MT	MARCELANDIA	842	3781	4057	1427	10107
MT	MATUPA	1342	6816	6782	2077	17017
MT	MIRASSOL D'OESTE	2073	10380	12159	3523	28135
MT	NOBRES	1210	5386	6392	2344	15332
MT	NORTELANDIA	400	1924	2494	1040	5858
MT	NOSSA SENHORA DO LIVRAMENTO	928	4255	5380	2530	13093
MT	NOVA BANDEIRANTES	1324	6261	6952	1515	16052
MT	NOVA NAZARE	541	1747	1278	447	4013
MT	NOVA LACERDA	661	2971	2657	572	6861
MT	NOVA SANTA HELENA	281	1359	1595	520	3755
MT	NOVA BRASILANDIA	267	1156	1643	590	3656
MT	NOVA CANAA DO NORTE	951	4517	5516	1892	12876
MT	NOVA MUTUM	4182	22383	18983	2674	48222
MT	NOVA OLIMPIA	1810	8664	8296	2050	20820
MT	NOVA UBIRATA	1169	5210	5002	1111	12492
MT	NOVA XAVANTINA	1449	7509	9522	3215	21695
MT	NOVO MUNDO	830	3939	3694	1082	9545
MT	NOVO HORIZONTE DO NORTE	256	1230	1843	740	4069
MT	NOVO SAO JOAQUIM	371	1604	2107	755	4837
MT	PARANAITA	770	3722	5056	1743	11291
MT	PARANATINGA	1989	8969	9628	2664	23250
MT	NOVO SANTO ANTONIO	275	1056	1153	285	2769
MT	PEDRA PRETA	1297	6152	7508	2590	17547
MT	PEIXOTO DE AZEVEDO	3054	14313	13552	4776	35695
MT	PLANALTO DA SERRA	246	937	1091	363	2637
MT	POCONE	2792	12151	13657	4786	33386
MT	PONTAL DO ARAGUAIA	449	2523	3080	920	6972
MT	PONTE BRANCA	88	446	603	388	1525
MT	PONTES E LACERDA	3816	18134	19003	5152	46105
MT	PORTO ALEGRE DO NORTE	1147	5007	5106	1589	12849
MT	PORTO DOS GAUCHOS	418	1933	2254	739	5344
MT	PORTO ESPERIDIAO	1002	4626	4976	1572	12176
MT	PORTO ESTRELA	225	953	1117	499	2794
MT	POXOREO	1180	5154	6566	3036	15936
MT	PRIMAVERA DO LESTE	4850	25512	26909	6605	63876
MT	QUERENCIA	1769	8001	7125	1491	18386
MT	SAO JOSE DOS QUATRO MARCOS	1225	6259	8192	3112	18788
MT	RESERVA DO CABACAL	230	987	1166	371	2754
MT	RIBEIRAO CASCALHEIRA	947	3983	4209	1311	10450
MT	RIBEIRAOZINHO	175	874	1009	381	2439

Monitoramento de queimadas para vigilância em saúde

Período de Monitoramento

Semana Epidemiológica 40

Conclusão do Informe

07/10/2024

UF	Município	0 a 4 anos	5 a 29 anos	30 a 59 anos	Acima de 60 anos	Total
MT	RIO BRANCO	334	1676	2303	834	5147
MT	SANTA CARMEM	432	1918	1793	457	4600
MT	SANTO AFONSO	212	998	1364	590	3164
MT	SAO JOSE DO POVO	225	1191	1792	894	4102
MT	SAO JOSE DO RIO CLARO	1631	8389	9138	2193	21351
MT	SAO JOSE DO XINGU	611	2535	2069	431	5646
MT	SAO PEDRO DA CIPA	405	1795	2121	502	4823
MT	RONDOLANDIA	477	1778	1460	354	4069
MT	RONDONOPOLIS	17904	91471	103160	27078	239613
MT	ROSARIO OESTE	1242	5426	7219	3112	16999
MT	SANTA CRUZ DO XINGU	296	1164	968	272	2700
MT	SALTO DO CEU	216	1078	1381	551	3226
MT	SANTA RITA DO TRIVELATO	338	1556	1434	274	3602
MT	SANTA TEREZINHA	859	3408	3313	967	8547
MT	SANTO ANTONIO DO LESTE	511	2533	2013	402	5459
MT	SANTO ANTONIO DO LEVERGER	1392	5736	7405	2655	17188
MT	SAO FELIX DO ARAGUAIA	966	4269	5087	1612	11934
MT	SAPEZAL	2735	13328	10177	1245	27485
MT	SERRA NOVA DOURADA	141	605	776	183	1705
MT	SINOP	12122	61270	61579	13989	148960
MT	SORRISO	7994	41395	37759	7793	94941
MT	TABAPORA	678	3458	4085	1136	9357
MT	TANGARA DA SERRA	8209	42726	45141	11555	107631
MT	TAPURAH	956	6467	6255	702	14380
MT	TERRA NOVA DO NORTE	616	3098	3923	1647	9284
MT	TESOURO	244	1159	1640	718	3761
MT	TORIXOREU	166	929	1612	780	3487
MT	UNIAO DO SUL	278	1330	1312	535	3455
MT	VALE DE SAO DOMINGOS	246	1107	1378	393	3124
MT	VARZEA GRANDE	23202	113576	121985	31620	290383
MT	VERA	1022	4753	4599	1357	11731
MT	VILA RICA	2513	11900	10244	2289	26946
MT	NOVA GUARITA	295	1464	1878	770	4407
MT	NOVA MARILANDIA	277	1406	1266	383	3332
MT	NOVA MARINGA	944	3909	3552	651	9056
MT	NOVA MONTE VERDE	782	3672	3933	988	9375
GO	ABADIA DE GOIAS	696	3458	3906	1098	9158
GO	ACREUNA	1593	8286	9829	3002	22710
GO	ADELANDIA	149	753	1135	478	2515
GO	AGUA LIMPA	98	541	795	375	1809
GO	ALOANDIA	100	557	869	450	1976
GO	ALTO HORIZONTE	577	2895	2788	536	6796
GO	AMERICANO DO BRASIL	384	2137	2748	951	6220

Monitoramento de queimadas para vigilância em saúde

Período de Monitoramento

Semana Epidemiológica 40

Conclusão do Informe

07/10/2024

UF	Município	0 a 4 anos	5 a 29 anos	30 a 59 anos	Acima de 60 anos	Total
GO	AMORINOPOLIS	139	779	1367	726	3011
GO	ANICUNS	1333	7479	10074	3227	22113
GO	APARECIDA DO RIO DOCE	155	849	1103	367	2474
GO	APORE	348	1577	1793	548	4266
GO	ARACU	168	985	1551	746	3450
GO	ARAGARCAS	1340	7135	8933	3002	20410
GO	ARAGOIANIA	743	3822	4452	1663	10680
GO	ARAGUAPAZ	523	2424	3517	1331	7795
GO	ARENOPOLIS	137	665	1097	563	2462
GO	ARUANA	846	3883	4371	1240	10340
GO	AURILANDIA	115	724	1321	840	3000
GO	AVELINOPOLIS	148	714	1089	450	2401
GO	BALIZA	346	1823	2615	634	5418
GO	BARRO ALTO	844	4469	5195	1135	11643
GO	BOM JARDIM DE GOIAS	533	2734	3931	1714	8912
GO	BOM JESUS DE GOIAS	2008	10376	10824	2861	26069
GO	BRITANIA	340	1811	2642	1022	5815
GO	BURITI ALEGRE	574	3065	4121	1755	9515
GO	BURITI DE GOIAS	114	687	1182	481	2464
GO	CACHOEIRA ALTA	871	4679	5689	1604	12843
GO	CACHOEIRA DE GOIAS	78	424	588	246	1336
GO	CACHOEIRA DOURADA	485	2517	3515	1480	7997
GO	CACU	947	5482	7446	2650	16525
GO	CAIAPONIA	1116	6066	8661	3461	19304
GO	CAMPESTRE DE GOIAS	233	1260	1598	571	3662
GO	CAMPINORTE	923	4813	5413	1731	12880
GO	CAMPOS VERDES	89	453	652	332	1526
GO	CASTELANDIA	214	1063	1511	592	3380
GO	CEZARINA	577	3146	4017	1054	8794
GO	CHAPADAO DO CEU	985	5115	4019	678	10797
GO	CORREGO DO OURO	119	663	1010	462	2254
GO	CRIXAS	1125	5956	7687	2368	17136
GO	CROMINIA	201	979	1535	743	3458
GO	DIORAMA	137	740	1092	508	2477
GO	DOVERLANDIA	439	2306	3231	1198	7174
GO	EDEALINA	198	1076	1643	761	3678
GO	EDEIA	777	4360	5569	1853	12559
GO	FAINA	383	1852	3064	1228	6527
GO	FAZENDA NOVA	282	1511	2435	1243	5471
GO	FIRMINOPOLIS	679	3850	6229	2846	13604
GO	GOIAS	1249	6557	10035	4281	22122
GO	GOIATUBA	2197	11618	14756	5736	34307
GO	GOUVELANDIA	467	2157	2579	873	6076

Monitoramento de queimadas para vigilância em saúde

Período de Monitoramento

Semana Epidemiológica 40

Conclusão do Informe

07/10/2024

UF	Município	0 a 4 anos	5 a 29 anos	30 a 59 anos	Acima de 60 anos	Total
GO	GUAPO	990	5013	6085	2118	14206
GO	GUARAITA	88	480	945	392	1905
GO	GUARINOS	78	417	800	386	1681
GO	HIDROLANDIA	1682	8528	9575	2748	22533
GO	HIDROLINA	190	1020	1511	729	3450
GO	INACIOLANDIA	467	2310	2664	834	6275
GO	INDIARA	1186	6134	6674	1968	15962
GO	IPIRANGA DE GOIAS	154	843	1274	621	2892
GO	IPORA	1587	9119	13988	6777	31471
GO	ISRAELANDIA	125	753	1307	587	2772
GO	ITAJA	282	1446	1873	811	4412
GO	ITAPACI	1656	8851	10318	3025	23850
GO	ITAPIRAPUA	229	1297	1968	886	4380
GO	ITARUMA	505	2575	3180	1077	7337
GO	ITUMBIARA	6548	35899	47356	17042	106845
GO	IVOLANDIA	119	614	1075	487	2295
GO	JANDAIA	335	1739	2655	1272	6001
GO	JATAI	7366	37509	44230	14116	103221
GO	JAUPACI	143	776	1283	641	2843
GO	JOVIANIA	491	2649	3182	1095	7417
GO	JUSSARA	1029	5751	8199	3287	18266
GO	LAGOA SANTA	92	565	782	213	1652
GO	MAIRIPOTABA	118	641	1092	507	2358
GO	MATRINCHA	260	1356	1985	720	4321
GO	MAURILANDIA	1328	6416	5628	1196	14568
GO	MINEIROS	4900	26499	29817	8261	69477
GO	MOIPORA	73	398	630	370	1471
GO	MONTES CLAROS DE GOIAS	455	2560	3626	1396	8037
GO	MONTIVIDIU	1022	5350	6073	1490	13935
GO	MONTIVIDIU DO NORTE	339	1524	1899	776	4538
GO	MORRINHOS	2824	15689	20623	7819	46955
GO	MORRO AGUDO DE GOIAS	109	621	982	505	2217
GO	MOSSAMEDES	195	1143	1926	856	4120
GO	MOZARLANDIA	1196	6076	7119	1686	16077
GO	NAZARIO	572	3070	4228	1505	9375
GO	NOVA AMERICA	122	711	1078	451	2362
GO	NOVA CRIXAS	965	4585	5758	1712	13020
GO	NOVA GLORIA	445	2341	3492	1785	8063
GO	NOVA IGUACU DE GOIAS	213	1016	1294	416	2939
GO	NOVO BRASIL	121	728	1240	686	2775
GO	PALESTINA DE GOIAS	184	1098	1578	610	3470
GO	PALMEIRAS DE GOIAS	1858	10676	13324	4057	29915
GO	PALMINOPOLIS	176	971	1690	741	3578

Monitoramento de queimadas para vigilância em saúde

Período de Monitoramento

Semana Epidemiológica 40

Conclusão do Informe

07/10/2024

UF	Município	0 a 4 anos	5 a 29 anos	30 a 59 anos	Acima de 60 anos	Total
GO	PANAMA	161	774	1079	576	2590
GO	PARANAIGUARA	641	3463	4438	1679	10221
GO	PARAUNA	761	3746	4726	1755	10988
GO	PEROLANDIA	221	1118	1291	526	3156
GO	PILAR DE GOIAS	110	581	1013	431	2135
GO	PIRANHAS	495	2837	4643	2186	10161
GO	PONTALINA	960	5485	7949	3505	17899
GO	PORTEIRAO	305	1574	1675	425	3979
GO	PORTELANDIA	270	1332	1738	692	4032
GO	PROFESSOR JAMIL	186	966	1384	675	3211
GO	QUIRINOPOLIS	3366	18064	22520	7373	51323
GO	RIO VERDE	18683	100937	104373	23266	247259
GO	RUBIATABA	1205	6756	8795	3256	20012
GO	SANCLERLANDIA	415	2300	3456	1459	7630
GO	SANTA BARBARA DE GOIAS	481	2455	2822	943	6701
GO	SANTA FE DE GOIAS	415	2078	2350	742	5585
GO	SANTA HELENA DE GOIAS	2526	13240	17035	6161	38962
GO	SANTA ISABEL	192	1071	1754	804	3821
GO	SANTA RITA DO ARAGUAIA	671	3446	3838	1155	9110
GO	SANTA TEREZINHA DE GOIAS	467	2558	3800	1561	8386
GO	SANTO ANTONIO DA BARRA	333	1700	2076	777	4886
GO	SAO JOAO DA PARAUNA	76	378	571	287	1312
GO	SAO LUIS DE MONTES BELOS	1963	11357	15259	5909	34488
GO	SAO LUIZ DO NORTE	407	1923	2215	718	5263
GO	SAO PATRICIO	98	565	934	443	2040
GO	SAO SIMAO	1264	7710	9544	2800	21318
GO	SERRANOPOLIS	634	3319	3652	1132	8737
GO	TRINDADE	9320	49731	56292	16663	132006
GO	TURVANIA	241	1276	2050	959	4526
GO	TURVELANDIA	462	2247	2181	557	5447
GO	UIRAPURU	178	835	1236	580	2829
GO	URUACU	2778	14296	17872	6204	41150
GO	VARJAO	219	1160	1672	797	3848
GO	VICENTINOPOLIS	671	3382	3988	961	9002

Elaboração: VIGIAR/CGVAM/DVSAT/SVSA/MS. Fonte: IBGE (2021).

Monitoramento de queimadas para vigilância em saúde

Período de Monitoramento

Semana Epidemiológica 40

Conclusão do Informe

07/10/2024

RECOMENDAÇÕES E ORIENTAÇÕES À POPULAÇÃO EXPOSTA

A queima de biomassa (queima da floresta e áreas de pastagens) resulta na emissão de poluentes atmosféricos, tanto na forma de partículas quanto de gases. Tanto o material particulado quanto os gases, como o monóxido de carbono, são nocivos à saúde humana. Esses poluentes se dispersam na atmosfera dependendo da direção dos ventos, da temperatura gerada pelo foco de queimada e outros fatores. As populações residentes próximas aos focos de queima são as mais afetadas por essa exposição, mas a poluição também se desloca e pode atingir populações distantes, especialmente devido às partículas mais finas que viajam longas distâncias.

Além dos esforços de combate ao fogo, é fundamental que a população seja orientada sobre como se proteger, evitando, dentro do possível, a exposição aos poluentes. O Ministério da Saúde recomenda as seguintes orientações para os profissionais da Vigilância em Saúde Ambiental dos estados:

- Disseminação de informações sobre a qualidade do ar e previsões meteorológicas locais.
- Fornecimento de boletins, alertas e informes por meio de órgãos oficiais sobre a situação das queimadas e a qualidade do ar.
- Fornecimento de recomendações gerais de proteção à saúde pública:
 - a. Acompanhar as previsões meteorológicas locais, as informações de boletins, alertas e informes difundidos por órgãos oficiais sobre a situação de queimadas e qualidade do ar;
 - b. Manter em fácil acesso os telefones de emergência dos órgãos locais de resgate, atendimento médico e combate às queimadas;
 - c. Seguir as instruções dadas pelos órgãos locais de gerenciamento de emergências e combate às queimadas;
 - d. Aumentar a ingestão de água e líquidos ajuda a manter as membranas respiratórias úmidas e, assim, mais protegidas;
 - e. Reduzir ao máximo o tempo de exposição, recomendando-se que se permaneça dentro de casa, em local ventilado, com ar condicionado ou purificadores de ar;

Monitoramento de queimadas para vigilância em saúde

Período de Monitoramento

Semana Epidemiológica 40

Conclusão do Informe

07/10/2024

- f. Em casa, na escola, ou no ambiente de trabalho, as portas e as janelas devem permanecer fechadas durante os horários com elevadas concentrações de partículas, para reduzir a penetração da poluição externa;
- g. Evitar atividades físicas de escolares em horários de elevadas concentrações de poluentes do ar, e entre as 12 e as 16 horas, quando as concentrações de ozônio são mais elevadas;
- h. Planejar as atividades diárias com base nas informações oficiais sobre os horários de maior ocorrência de fumaça no intuito de minimizar a exposição;
- i. Evitar atividades e exercícios ao ar livre quando a qualidade do ar estiver prejudicada pela fumaça;
- j. Evitar atividades que possam aumentar a poluição dentro de casa, como:
 - Preparo de alimentos em fogões à lenha ou outros tipos de fornos que utilizem energia não-limpa como combustível (madeira, carvão, restos de vegetais, querosene, etc.) ou que tenham sistema de exaustão deficiente;
 - Aquecimento e iluminação da casa com lareiras à lenha, vela, lamparinas, etc.;
 - Uso de tabaco (cigarro);
- k. Fechar as janelas e portas de uma casa pode conferir alguma proteção contra a fumaça, devendo ser avaliado com cautela. Ao fechar a residência, os moradores devem evitar atividades extenuantes que façam com que respirem de maneira mais intensa;
- l. Utilize, preferencialmente, máscaras do tipo N95, PFF2 ou P100, que podem reduzir a inalação de partículas se usadas corretamente por pessoas que precisem sair de casa. No entanto, a recomendação prioritária é permanecer em locais fechados e protegidos da fumaça.
 - Nunca atirar cigarros ou fósforos acessos na vegetação;
 - Não soltar balões ou fogos de artifícios;
 - Não acender fogueiras;
 - Não transportar ou manusear líquidos inflamáveis.

Monitoramento de queimadas para vigilância em saúde

Período de Monitoramento

Semana Epidemiológica 40

Conclusão do Informe

07/10/2024

RECOMENDAÇÕES ESPECÍFICAS PARA POPULAÇÕES VULNERÁVEIS E COM CONDIÇÕES PRÉVIAS DE SAÚDE

- a. Crianças menores de 5 anos, idosos maiores de 60 anos e gestantes devem redobrar a atenção para as recomendações descritas acima para a população em geral. Além disso, devem estar atentas a sintomas respiratórios ou outras ocorrências de saúde e buscar atendimento médico o mais rapidamente possível;
- b. Pessoas com problemas cardíacos, respiratórios, imunológicos, entre outros:
 - Buscar atendimento médico para atualizar seu plano de tratamento;
 - Manter medicamentos e itens prescritos pelo profissional médico disponíveis para o caso de crises agudas;
 - Buscar atendimento médico na ocorrência de sintomas de crises;
 - Avaliar a necessidade e segurança de sair temporariamente da área impactada pela sazonalidade das queimadas.

Monitoramento de queimadas para vigilância em saúde

Período de Monitoramento

Semana Epidemiológica 40

Conclusão do Informe

07/10/2024

MATERIAL DE APOIO

No que diz respeito à qualidade do ar, o Ministério da Saúde disponibiliza a publicação:

1. [Queimadas e Incêndios Florestais: Alerta de Risco Sanitário e Recomendações para a População](#) – Traz recomendações para a população exposta a queimadas e incêndios florestais.
2. [Queimadas e Incêndios Florestais – Atuação da Vigilância em Saúde Ambiental e Poluição atmosférica na ótica do Sistema Único de Saúde \(SUS\) – Vigilância em Saúde Ambiental](#) – Orienta a atuação do setor saúde nessas situações.



Referências

¹ WHO global air quality guidelines. Particulate matter (PM2.5 and PM10), ozone, nitrogen dioxide, sulfur dioxide and carbon monoxide. Geneva: World Health Organization; 2021. Licence: CC BYNC-SA 3.0 IGO.