

# Monitoramento de queimadas para vigilância em saúde

Período de Monitoramento  
Semana Epidemiológica 48  
Conclusão do Informe  
03/12/2024

## CONTEXTUALIZAÇÃO

Em face dos prejuízos que podem acometer a população na exposição de intensa fumaça e neblina, a Coordenação-Geral de Vigilância em Saúde Ambiental, do Departamento de Vigilância em Saúde Ambiental e Saúde do Trabalhador, da Secretaria de Vigilância em Saúde e Ambiente (CGVAM/DVSAT/SVSA) elaborou um Informativo com orientações e recomendações para evitar a exposição da população durante esse evento.

A Organização Mundial de Saúde (OMS) considera a poluição do ar como um dos principais riscos ambientais de morbimortalidade <sup>(1)</sup>. Também, a OMS reconhece que a poluição do ar é um fator de risco crítico para doenças crônicas não transmissíveis (DCNT). No Brasil, as queimadas e os incêndios florestais são importantes fontes de poluição atmosférica e contribuem para a emissão de poluentes atmosféricos, resultando na exposição humana com efeitos diretos e indiretos na saúde, meio ambiente e oferta de serviços de saúde.

O monitoramento de áreas sob influência de queima de biomassa é um dos campos de atuação da Vigilância em Saúde Ambiental e Qualidade do Ar (VIGIAR). A queima incompleta de biomassa libera fumaça e subprodutos da combustão que poluem o ar, resultando em uma mistura de poluentes tóxicos que afetam a saúde causando ou exacerbando doenças cardiopulmonares, câncer de pulmão e até morte prematura, dentre outras. Grupos populacionais mais susceptíveis como crianças, idosos, gestantes, indivíduos com doenças cardiorrespiratórias, de baixo nível socioeconômico e de trabalhadores ao ar livre podem estar sob maior risco de apresentarem algum efeito na saúde relacionado à poluição do ar.

Neste sentido, o Ministério da Saúde, por meio da Coordenação Geral de Vigilância em Saúde Ambiental (CGVAM), traz informações relevantes e pertinentes à situação atual das queimadas para as Semana Epidemiológica (SE) 48 (24/11/2024 – 30/11/2024).

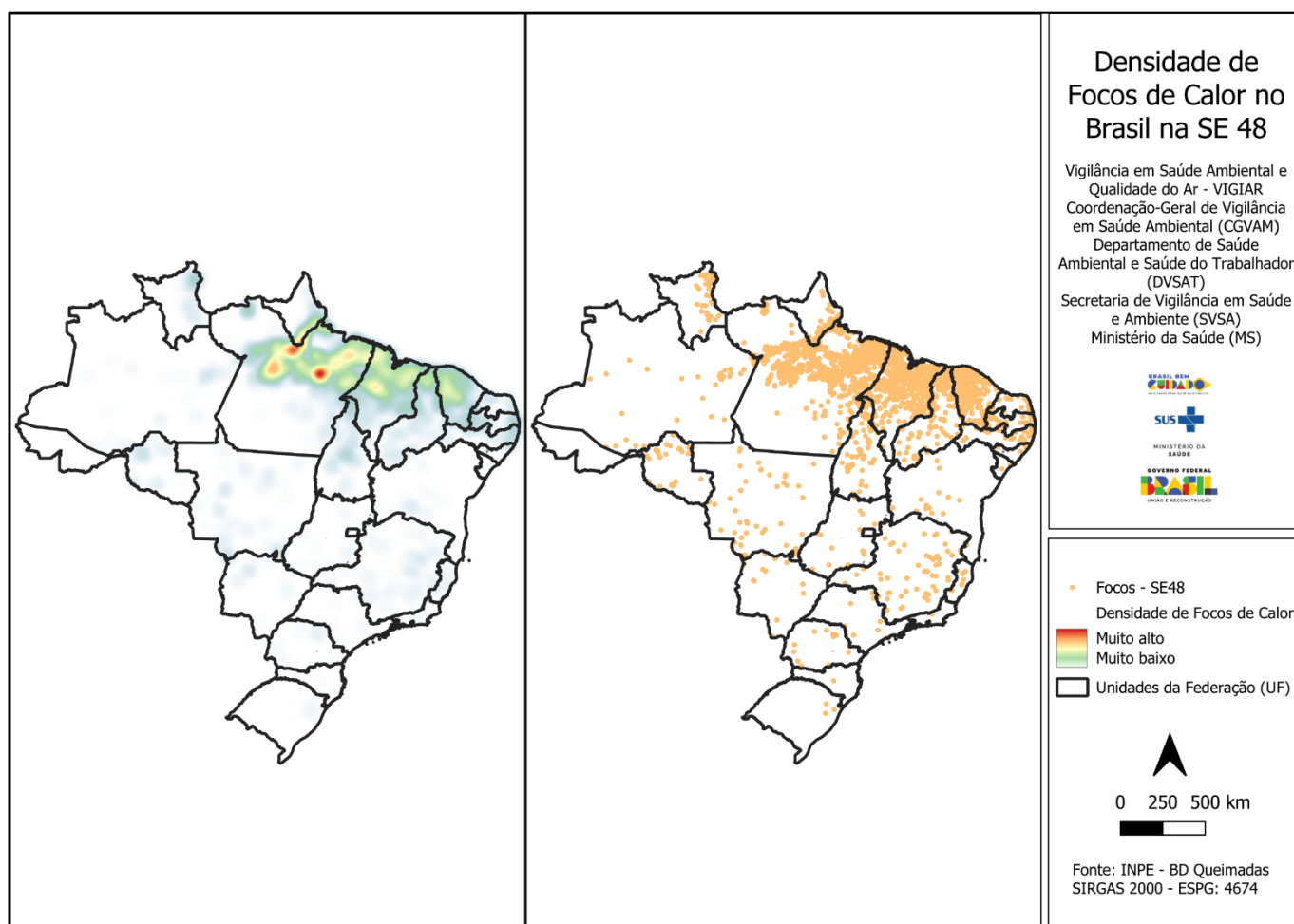
## SITUAÇÃO NACIONAL DOS FOCOS DE CALOR

# Monitoramento de queimadas para vigilância em saúde

Período de Monitoramento  
Semana Epidemiológica 48  
Conclusão do Informe  
03/12/2024

Durante a semana epidemiológica (SE) 48, as áreas com maior densidade de focos de calor estão concentradas principalmente nas regiões Norte e Nordeste do Brasil, com pontos notáveis entre os estados do Amapá (AP), Ceará (CE), Maranhão (MA), Pará (PA) e Piauí (PI). No mapa à direita, os focos de calor são representados por pontos laranja distribuídos por diversas regiões do país (Figura 1).

**Figura 1.** Distribuição espacial da densidade de focos de calor no Brasil na SE 48.



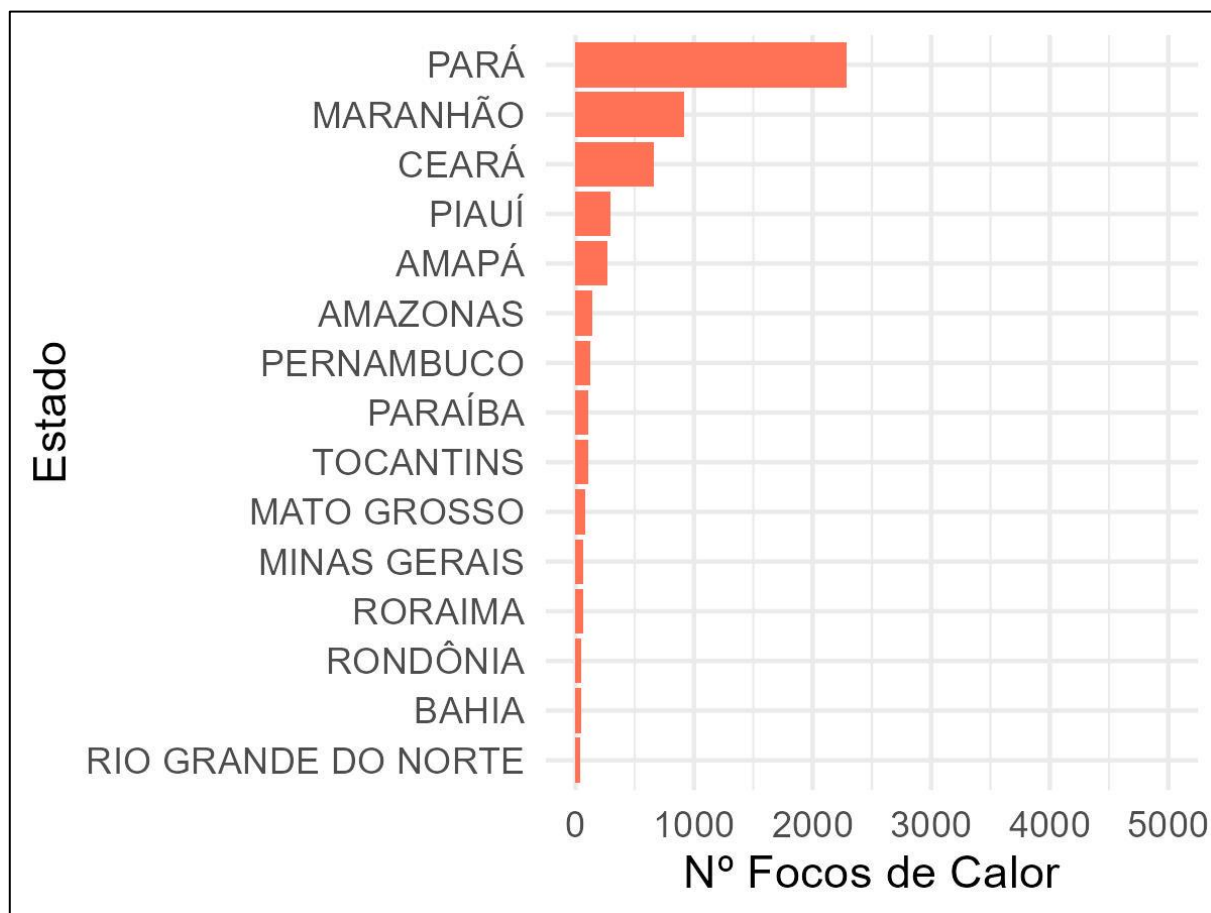
Elaboração: VIGIAR/CGVAM/DVSAT/SVSA/MS. Fonte: INPE, 2024.

A Figura 2 apresenta o ranking dos focos de calor por estado na semana epidemiológica apresentada. Os estados com maiores números foram o estado do Pará (PA), Maranhão (MA), Ceará (CE), Piauí (PI), Amapá (AP), Amazonas (AM), Pernambuco (PE) e Paraíba (PA) com 2285, 920, 659, 297, 267, 143, 128 e 106 focos de calor, respectivamente.

# Monitoramento de queimadas para vigilância em saúde

Período de Monitoramento  
Semana Epidemiológica 48  
Conclusão do Informe  
03/12/2024

Figura 2. Ranking dos estados com maior número de focos de calor na SE 48.



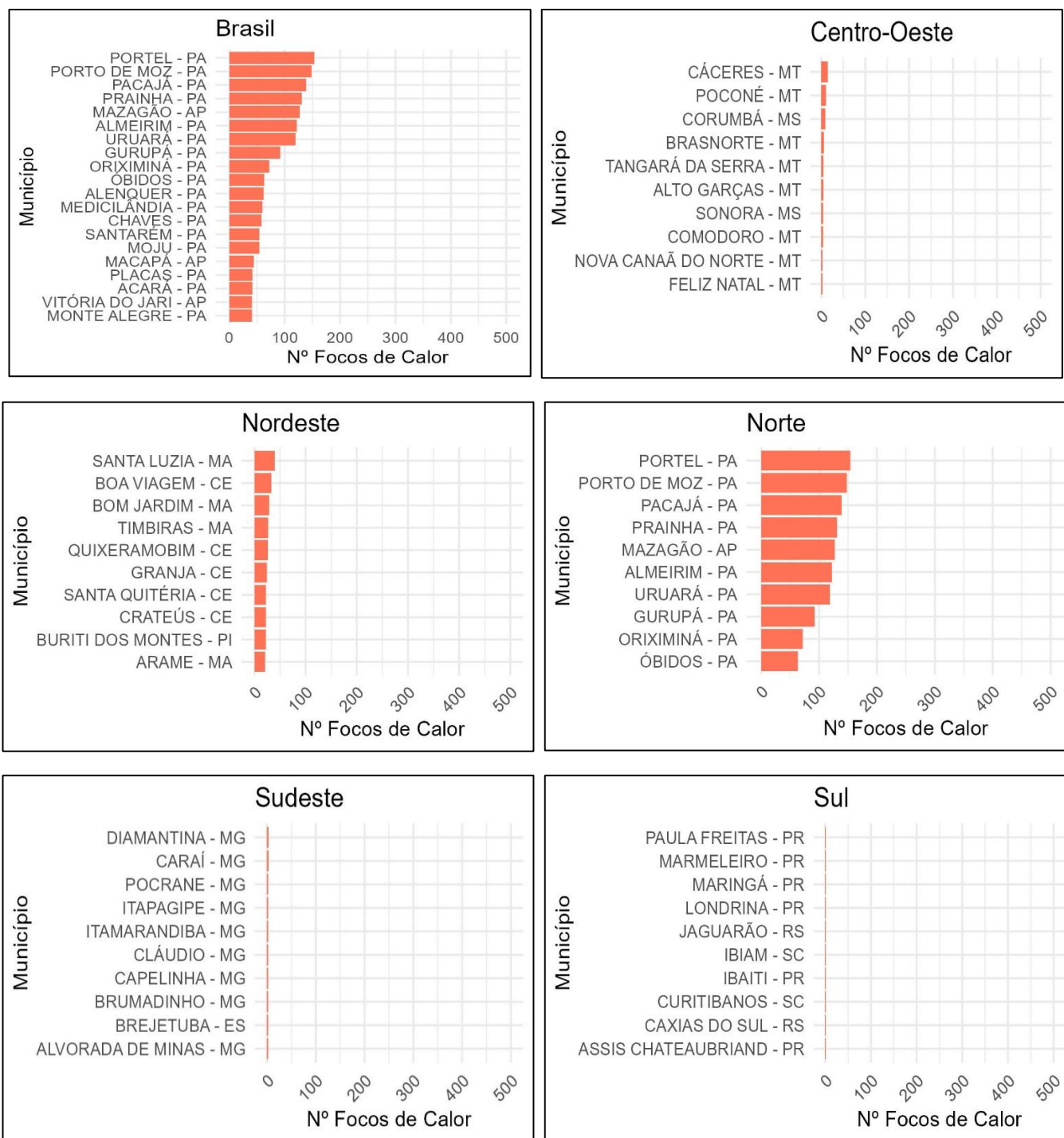
Elaboração: VIGIAR/CGVAM/DVSAT/SVSA/MS. Fonte: INPE, 2024.

Com relação ao ranking dos municípios com maior número de focos de calor no Brasil na SE 48, os municípios de Portel (PA), Porto de Moz (PA), Pacajá (PA), Prainha (PA), Mazagão (AP), Almeirim (PA) e Uruará (PA) apresentaram maior quantidade de focos de calor no período analisado com 154, 148, 139, 131, 127, 122, 119 e 92, respectivamente (Figura 3).

# Monitoramento de queimadas para vigilância em saúde

Período de Monitoramento  
Semana Epidemiológica 48  
Conclusão do Informe  
03/12/2024

**Figura 3.** Ranking dos municípios com maior número de focos de calor no Brasil e por região na Semana Epidemiológica 48.

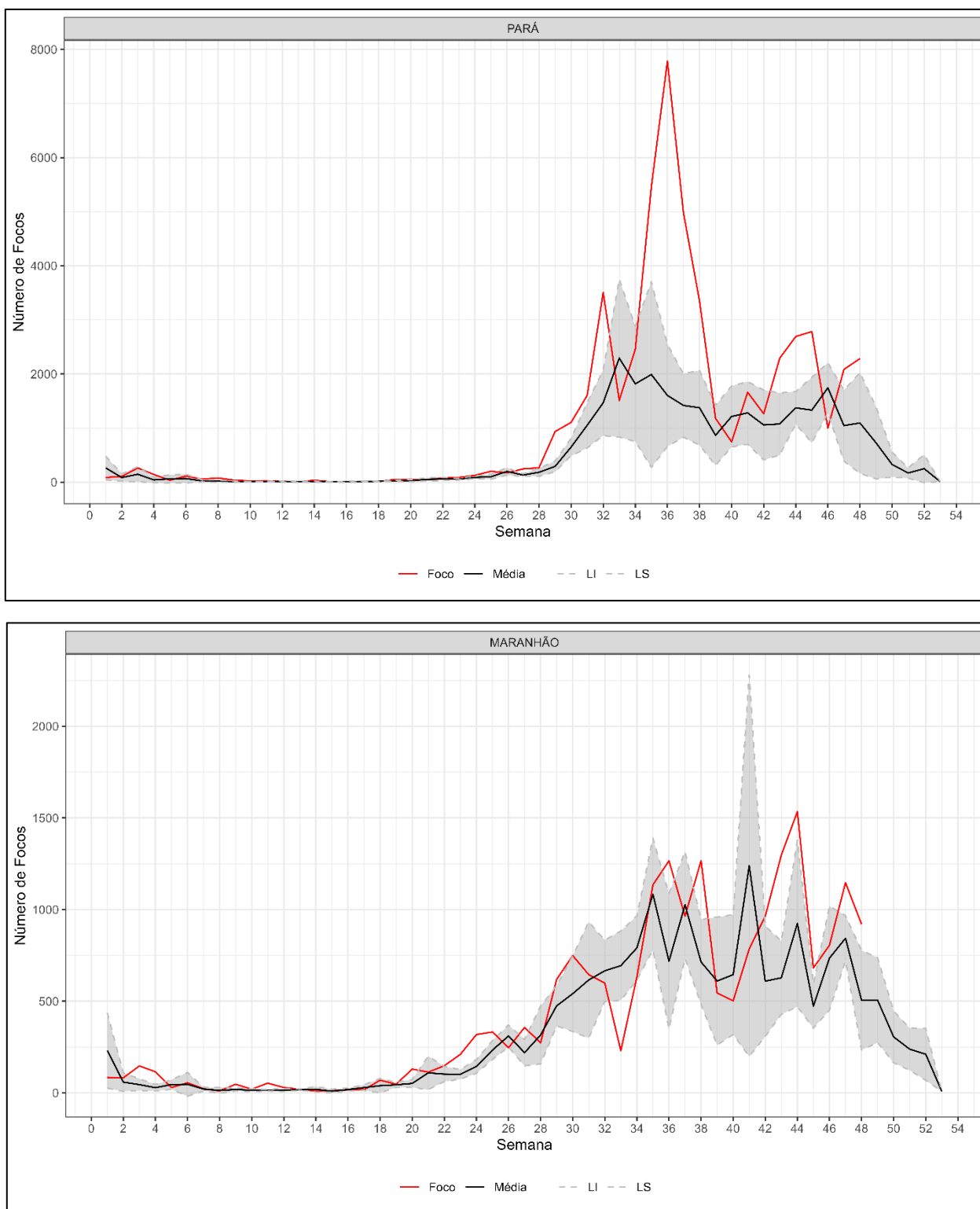


Elaboração: VIGIAR/CGVAM/DVSAT/SVSA/MS. Fonte: INPE, 2024

# Monitoramento de queimadas para vigilância em saúde

Período de Monitoramento  
Semana Epidemiológica 48  
Conclusão do Informe  
03/12/2024

**Figura 4.** Diagrama de controle dos estados que apresentaram maior número de focos de calor na SE 48.

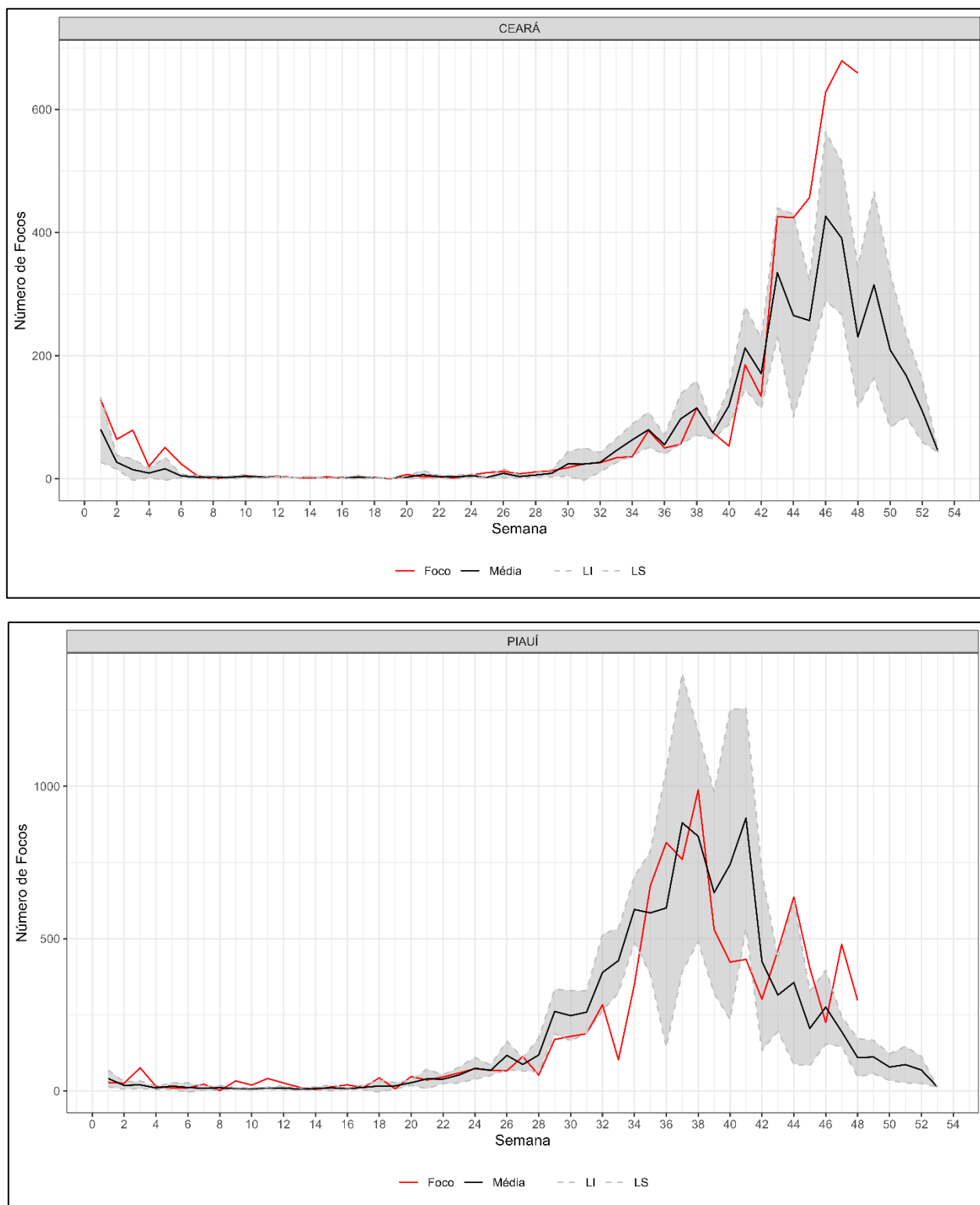


# Monitoramento de queimadas para vigilância em saúde

Período de Monitoramento  
Semana Epidemiológica 48  
Conclusão do Informe  
03/12/2024

Elaboração: VIGIAR/CGVAM/DVSAT/SVSA/MS. Fonte: INPE, 2024

**Figura 4.** Diagrama de controle dos estados que apresentaram maior número de focos de calor na SE 48.

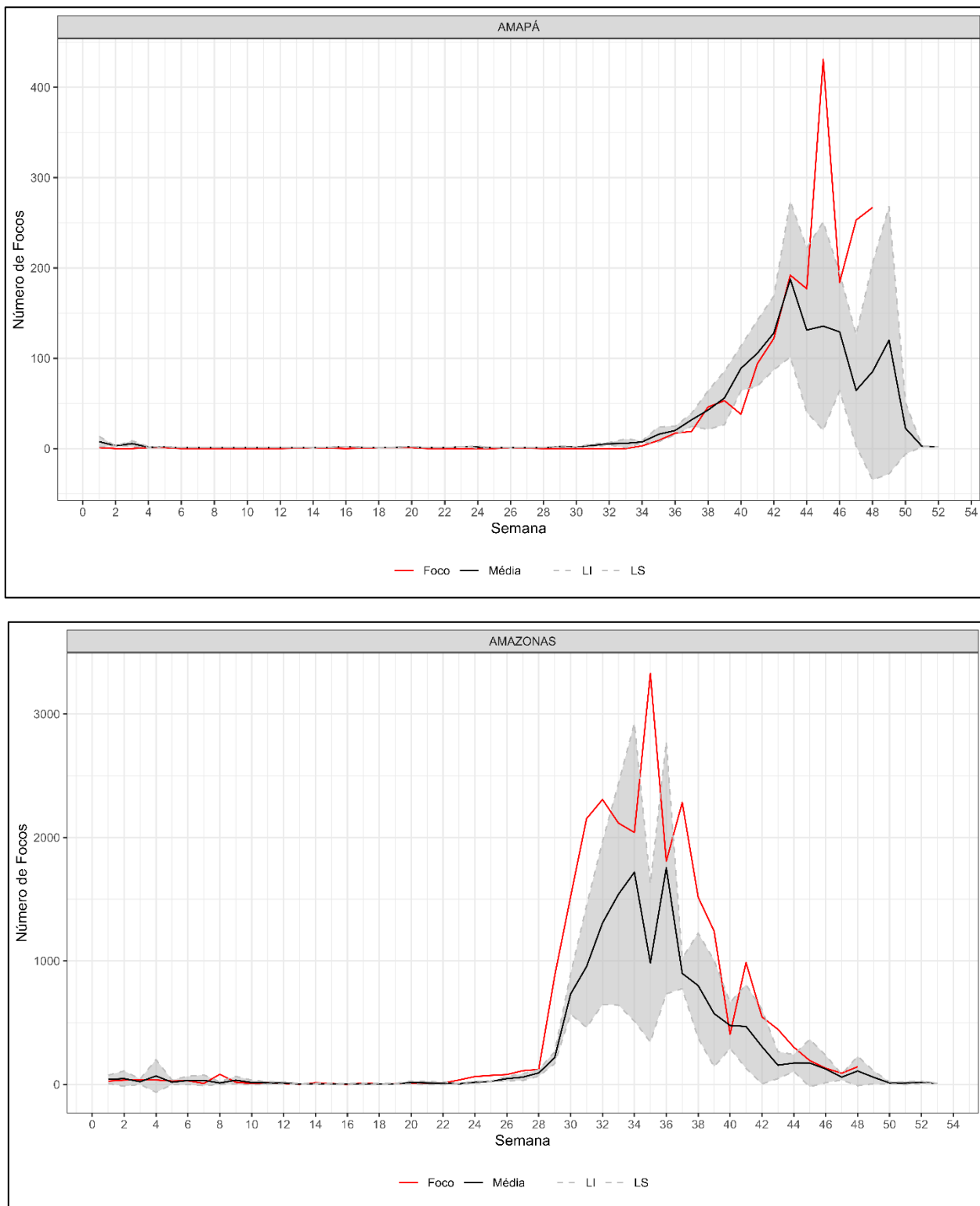


# Monitoramento de queimadas para vigilância em saúde

Período de Monitoramento  
Semana Epidemiológica 48  
Conclusão do Informe  
03/12/2024

Elaboração: VIGIAR/CGVAM/DVSAT/SVSA/MS. Fonte: INPE, 2024

**Figura 4.** Diagrama de controle dos estados que apresentaram maior número de focos de calor na SE 48.

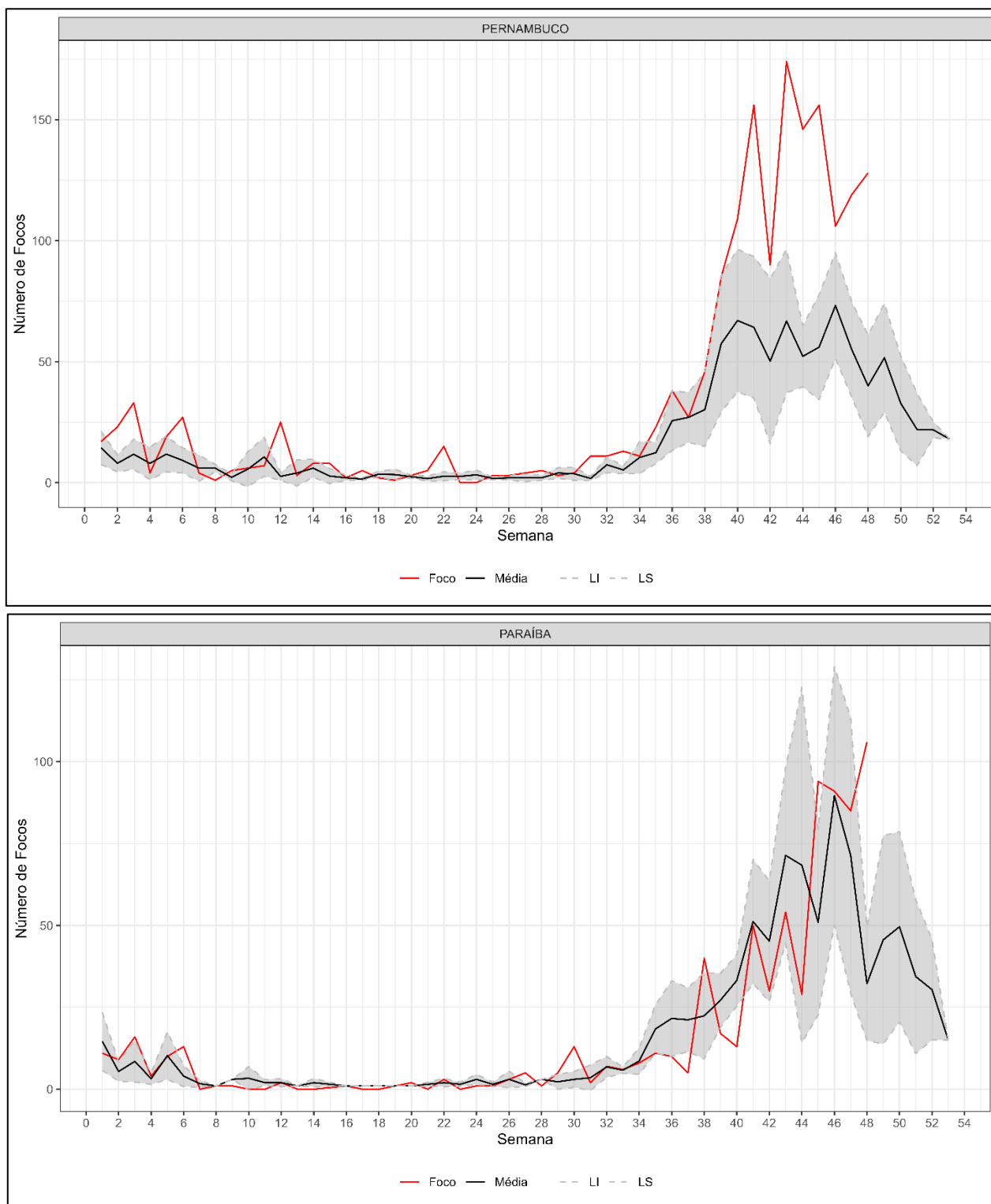


# Monitoramento de queimadas para vigilância em saúde

Período de Monitoramento  
Semana Epidemiológica 48  
Conclusão do Informe  
03/12/2024

Elaboração: VIGIAR/CGVAM/DVSAT/SVSA/MS. Fonte: INPE, 2024

**Figura 4.** Diagrama de controle dos estados que apresentaram maior número de focos de calor na SE 48.



Elaboração: VIGIAR/CGVAM/DVSAT/SVSA/MS. Fonte: INPE, 2024



# Monitoramento de queimadas para vigilância em saúde

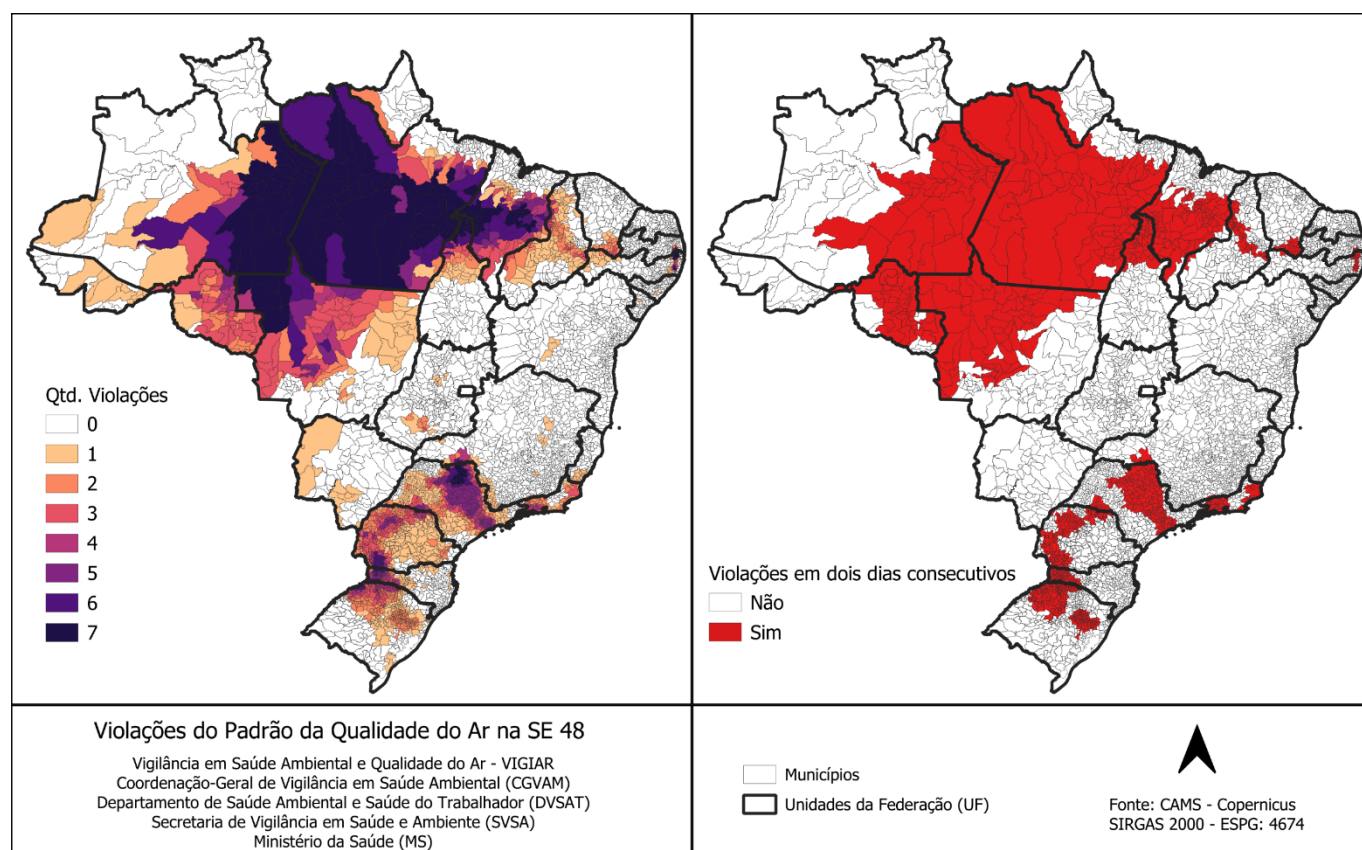
Período de Monitoramento  
Semana Epidemiológica 48  
Conclusão do Informe  
03/12/2024

A Figura 4 apresenta o diagrama de controle dos estados com o maior número de focos de calor na SE 48. O diagrama compara a média da série histórica (linha preta) com os dados do ano de 2024 (linha vermelha) por semana epidemiológica. Os estados do Pará (PA), Maranhão (MA), Ceará (CE), Piauí (PI), Amapá (AP), Amazonas (AM), Pernambuco (PE) e Paraíba (PB) apresentaram número de focos de calor acima da média histórica.

## VIOLAÇÕES DO PADRÃO DIÁRIO DE QUALIDADE DO AR NOS MUNICÍPIOS BRASILEIROS

A Figura 5 apresenta os municípios brasileiros com violações do padrão diário de qualidade do ar na SE 48 de acordo com as recomendações da Organização Mundial de Saúde - OMS ( $15 \mu\text{g}/\text{m}^3$ ). Os estados que apresentaram os municípios com violações acima de 2 dias consecutivos foram: Amapá (AP), Amazonas (AM), Maranhão (MA), Mato Grosso (MG), Pará (PA), Paraíba (PB), Piauí (PI), São Paulo (SP), Tocantins (TO), Paraná (PR), Santa Catarina (SC), Rio Grande do Sul (RS) e Rio de Janeiro (RJ). A exposição à poluição atmosférica acima do que é recomendado pela OMS por pelo menos dois dias consecutivos aumenta a probabilidade de sintomas, agravos e internações hospitalares de doenças cardiorrespiratórias das populações. Os municípios que tiveram a violação em pelo menos dois dias consecutivos estão apresentados na Tabela 1.

**Figura 5.** Violações do padrão diário de qualidade do ar nos municípios brasileiros na SE 48 de acordo com as recomendações da OMS ( $15 \mu\text{g}/\text{m}^3$ ).



Elaboração: VIGIAR/CGVAM/DVSAT/SVSA/MS. Fonte: CAMS, 2024

## POPULAÇÃO EXPOSTA AO MATERIAL PARTICULADO (MP<sub>2,5</sub>)

Ao todo, durante a semana epidemiológica 48, 1362 municípios, representando aproximadamente 24% dos municípios brasileiros, apresentaram níveis de concentração de material particulado fino superiores ao recomendado pelas diretrizes de qualidade do ar da Organização Mundial da Saúde ( $15 \mu\text{g}/\text{m}^3$ ), potencialmente afetando milhões de pessoas. Estima-se que a população potencialmente exposta incluía 5.586.902 crianças de 0 a 4 anos, 29.593.530 pessoas na faixa etária de 5 a 29 anos, 33.893.572 indivíduos entre 30 e 59 anos, e 12.375.156 pessoas com 60 anos ou mais. A tabela 1 mostra as populações totais expostas para os municípios que apresentaram pelo menos dois dias consecutivos de violações do padrão diário de qualidade do ar na SE 48 de acordo com as recomendações da Organização Mundial

# Monitoramento de queimadas para vigilância em saúde

Período de Monitoramento  
Semana Epidemiológica 48  
Conclusão do Informe  
03/12/2024

de Saúde - OMS (15 µg/m<sup>3</sup>). São Paulo é o município com a maior população exposta, seguido por Rio de Janeiro, Manaus e Guarulhos.

**Tabela 1.** Populações expostas por grupo etário para os municípios que apresentaram pelo menos dois dias consecutivos de violações do padrão diário de qualidade do ar na SE 48.

UF	Município	0 a 4 anos	5 a 29 anos	30 a 59 anos	Acima de 60 anos	Total
RO	ALTA FLORESTA D'OESTE	1601	8423	9570	2922	22516
RO	ARIQUEMES	8396	46169	45677	10906	111148
RO	ESPIGAO D'OESTE	2565	12966	13727	3751	33009
RO	JARU	3811	19991	21543	6124	51469
RO	JI-PARANA	9334	51104	55435	15153	131026
RO	MACHADINHO D'OESTE	3777	17473	16487	3987	41724
RO	NOVA BRASILANDIA D'OESTE	1453	7692	8843	2516	20504
RO	OURO PRETO DO OESTE	2454	13170	15135	4686	35445
RO	PIMENTA BUENO	2659	14895	15582	3962	37098
RO	PORTO VELHO	40997	228457	232827	46671	548952
RO	PRESIDENTE MEDICI	1182	6239	7959	2785	18165
RO	RIO CRESPO	310	1428	1635	470	3843
RO	ROLIM DE MOURA	3906	21735	23900	6207	55748
RO	SANTA LUZIA D'OESTE	382	2017	2685	858	5942
RO	VILHENA	7970	42758	43605	10184	104517
RO	SAO MIGUEL DO GUAPORE	1892	9402	9438	2415	23147
RO	ALVORADA D'OESTE	1003	5050	5846	1908	13807
RO	ALTO ALEGRE DOS PARECIS	1129	5349	5355	1435	13268
RO	ALTO PARAISO	1896	9041	9062	2259	22258
RO	BURITIS	3654	17191	15751	4447	41043
RO	NOVO HORIZONTE DO OESTE	563	2792	3575	1195	8125
RO	CACAULANDIA	542	2445	2488	832	6307
RO	CAMPO NOVO DE RONDONIA	1347	5871	5838	1335	14391
RO	CANDEIAS DO JAMARI	2763	11927	10911	2467	28068
RO	CASTANHEIRAS	192	1011	1301	419	2923
RO	CHUPINGUAIA	1111	5229	4634	781	11755
RO	CUJUBIM	2785	12364	10326	1656	27131
RO	GOVERNADOR JORGE TEIXEIRA	543	2589	3036	962	7130
RO	ITAPUA DO OESTE	1044	4580	4115	1080	10819
RO	MIRANTE DA SERRA	802	4066	4265	1558	10691
RO	MONTE NEGRO	1362	6479	6378	1939	16158
RO	NOVA UNIAO	509	2650	2849	814	6822
RO	PARECIS	545	2565	2613	596	6319
RO	PRIMAVERA DE RONDONIA	182	958	1155	402	2697
RO	SAO FRANCISCO DO GUAPORE	1892	8815	8090	2291	21088
RO	SERINGUEIRAS	915	4651	4864	1416	11846

# Monitoramento de queimadas para vigilância em saúde

Período de Monitoramento  
Semana Epidemiológica 48  
Conclusão do Informe  
03/12/2024

UF	Município	0 a 4 anos	5 a 29 anos	30 a 59 anos	Acima de 60 anos	Total
RO	TEIXEIROPOLIS	273	1449	1802	636	4160
RO	THEOBROMA	821	3786	4295	1446	10348
RO	URUPA	802	3944	4750	1585	11081
RO	VALE DO ANARI	987	4344	4771	1443	11545
RO	VALE DO PARAISO	456	2340	2811	883	6490
AM	ANAMA	1600	6995	4837	860	14292
AM	ANORI	2525	11015	7168	1229	21937
AM	APUI	1874	10087	9020	1758	22739
AM	AUTAZES	4877	19554	13159	3415	41005
AM	BARREIRINHA	4584	16886	9133	2316	32919
AM	BERURI	2913	10416	5838	1336	20503
AM	BOA VISTA DO RAMOS	2422	10345	5986	1287	20040
AM	BORBA	5203	20822	13289	3014	42328
AM	CAAPIRANGA	1574	6655	4334	919	13482
AM	CANUTAMA	1479	6844	6197	1461	15981
AM	CAREIRO	3888	18131	13711	3090	38820
AM	CAREIRO DA VARZEA	2886	13631	12166	2776	31459
AM	CODAJAS	3174	14468	10243	1806	29691
AM	HUMAITA	5465	26803	20623	4304	57195
AM	IRANDUBA	5256	23136	17017	4309	49718
AM	ITACOATIARA	10867	48198	35901	9080	104046
AM	ITAPIRANGA	970	4318	3194	830	9312
AM	MANACAPURU	10447	47818	33373	7975	99613
AM	MANAQUIRI	3914	16740	11189	2138	33981
AM	MANAUS	173176	991073	896586	195068	2255903
AM	MANICORE	6214	27880	19230	4081	57405
AM	MAUES	8543	33087	19681	4848	66159
AM	NHAMUNDA	2337	9800	7656	1917	21710
AM	NOVA OLINDA DO NORTE	4224	18787	13017	2637	38665
AM	NOVO ARIPUANA	2674	12115	9596	2058	26443
AM	PARINTINS	12340	55681	38276	10142	116439
AM	PRESIDENTE FIGUEIREDO	3798	18461	12791	3045	38095
AM	RIO PRETO DA EVA	3137	16114	12722	2883	34856
AM	SAO SEBASTIAO DO UATUMA	1747	7292	4838	801	14678
AM	SILVES	1141	4362	2963	823	9289
AM	TAPAUA	1854	7829	5595	1598	16876
AM	URUCARA	1839	7435	5170	1563	16007
AM	URUCURITUBA	2853	11632	7826	1787	24098
PA	ABEL FIGUEIREDO	595	3292	2851	798	7536
PA	ACARA	5430	26710	19136	4468	55744
PA	AGUA AZUL DO NORTE	1896	12491	11895	1515	27797
PA	ALENQUER	5973	26178	19546	5693	57390
PA	ALMEIRIM	3276	16155	11577	3036	34044

# Monitoramento de queimadas para vigilância em saúde

Período de Monitoramento  
Semana Epidemiológica 48  
Conclusão do Informe  
03/12/2024

UF	Município	0 a 4 anos	5 a 29 anos	30 a 59 anos	Acima de 60 anos	Total
PA	ALTAMIRA	9045	52601	44417	11257	117320
PA	ANAPU	2953	13979	10443	1937	29312
PA	AURORA DO PARA	2988	14721	11975	2516	32200
PA	AVEIRO	1761	7855	5147	1658	16421
PA	BAGRE	4200	16997	9218	1552	31967
PA	BAIAO	4564	23284	18023	3583	49454
PA	BANNACH	258	1268	1246	467	3239
PA	BELTERRA	1685	7752	6399	2108	17944
PA	BOM JESUS DO TOCANTINS	1369	7312	6862	1711	17254
PA	BRASIL NOVO	1144	6032	5880	1827	14883
PA	BREJO GRANDE DO ARAGUAIA	616	3147	2716	878	7357
PA	BREU BRANCO	7008	33253	23006	5330	68597
PA	CAMETA	13856	66524	48458	11976	140814
PA	CANAA DOS CARAJAS	3748	19295	14265	1795	39103
PA	CONCEICAO DO ARAGUAIA	3473	19434	18837	6371	48115
PA	CONCORDIA DO PARA	3328	16770	11567	2571	34236
PA	CUMARU DO NORTE	1221	6241	5690	892	14044
PA	CURIONOPOLIS	1428	7581	6261	2494	17764
PA	CURUA	1741	7154	4841	1040	14776
PA	DOM ELISEU	5173	28514	23028	4491	61206
PA	ELDORADO DOS CARAJAS	3175	15403	12348	3143	34069
PA	FARO	741	3275	2215	718	6949
PA	FLORESTA DO ARAGUAIA	1769	9209	7923	1841	20742
PA	GOIANESIA DO PARA	3710	19360	15596	3012	41678
PA	GURUPA	3985	17474	10371	2297	34127
PA	IGARAPE-MIRI	6002	29026	22534	5805	63367
PA	IPIXUNA DO PARA	6365	33743	23877	3185	67170
PA	ITAITUBA	7810	45871	37656	10204	101541
PA	ITUPIRANGA	5216	24764	18924	4535	53439
PA	JACAREACANGA	659	3553	2322	418	6952
PA	JACUNDA	4930	27962	23044	4581	60517
PA	JURUTI	7325	29439	19466	3731	59961
PA	MAE DO RIO	2564	13482	11285	3058	30389
PA	MARABA	24470	134822	107456	20916	287664
PA	MEDICILANDIA	2627	14326	12662	2732	32347
PA	MELGACO	3720	15624	7679	1098	28121
PA	MOCAJUBA	3081	15072	10857	2907	31917
PA	MOJU	8646	40918	28874	5813	84251
PA	MOJUI DOS CAMPOS	1256	6454	6605	1967	16282
PA	MONTE ALEGRE	4856	24779	21763	6891	58289
PA	NOVA ESPERANCA DO PIRIA	2346	10593	7175	1405	21519
PA	NOVA IPIXUNA	1542	7449	6333	1703	17027
PA	NOVO PROGRESSO	2210	13361	8272	1926	25769

# Monitoramento de queimadas para vigilância em saúde

Período de Monitoramento  
Semana Epidemiológica 48  
Conclusão do Informe  
03/12/2024

UF	Município	0 a 4 anos	5 a 29 anos	30 a 59 anos	Acima de 60 anos	Total
PA	NOVO REPARTIMENTO	7787	36739	28124	5838	78488
PA	OBIDOS	5174	23327	18556	5416	52473
PA	OEIRAS DO PARA	4163	16889	9935	2195	33182
PA	ORIXIMINA	7585	35753	24995	6588	74921
PA	OURILANDIA DO NORTE	2866	17168	12191	1606	33831
PA	PACAJA	4590	22475	18197	3848	49110
PA	PALESTINA DO PARA	667	3230	2806	872	7575
PA	PARAGOMINAS	10376	56096	41502	7864	115838
PA	PARAUPEBAS	19050	110441	79377	9919	218787
PA	PAU D'ARCO	409	2232	2089	609	5339
PA	PICARRA	1137	5662	4905	1272	12976
PA	PLACAS	3191	15510	11695	1929	32325
PA	PORTEL	8943	34112	17283	3493	63831
PA	PORTO DE MOZ	5462	23185	11746	2063	42456
PA	PRAINHA	3127	14271	9992	2437	29827
PA	REDENCAO	6234	37701	33656	8735	86326
PA	RIO MARIA	1235	7343	7569	2061	18208
PA	RONDON DO PARA	3775	22816	21569	5082	53242
PA	RUROPOLIS	4796	24315	19616	3746	52473
PA	SANTANA DO ARAGUAIA	6245	37146	27960	4644	75995
PA	SANTAREM	25158	136706	115175	31300	308339
PA	SAO DOMINGOS DO ARAGUAIA	2265	11153	9437	3090	25945
PA	SAO FELIX DO XINGU	10699	60857	58526	5650	135732
PA	SAO GERALDO DO ARAGUAIA	2026	10555	9310	2675	24566
PA	SAO JOAO DO ARAGUAIA	1240	6184	5093	1588	14105
PA	SAPUCAIA	423	2600	2472	593	6088
PA	SENADOR JOSE PORFIRIO	1164	5219	4038	884	11305
PA	TAILANDIA	10494	58420	37421	5219	111554
PA	TERRA SANTA	1641	8397	7173	1852	19063
PA	TOME-ACU	6249	30329	22567	5459	64604
PA	TRAIRAO	1774	8636	7453	1481	19344
PA	TUCUMA	3250	18406	15594	3411	40661
PA	TUCURUI	9802	55924	41674	9205	116605
PA	ULIANOPOLIS	5826	30927	21481	4052	62286
PA	URUARA	4011	21797	16155	3432	45395
PA	VITORIA DO XINGU	1203	6938	6108	1172	15421
PA	XINGUARA	3451	20196	17856	3913	45416
AP	LARANJAL DO JARI	5144	25893	17758	3507	52302
AP	VITORIA DO JARI	1742	8104	5567	1159	16572
TO	AGUIARNOPOLIS	743	3306	2486	514	7049
TO	ANANAS	813	3871	3563	1188	9435
TO	ANGICO	270	1360	1365	480	3475
TO	ARAGOMINAS	459	2022	2315	909	5705

# Monitoramento de queimadas para vigilância em saúde

Período de Monitoramento  
Semana Epidemiológica 48  
Conclusão do Informe  
03/12/2024

UF	Município	0 a 4 anos	5 a 29 anos	30 a 59 anos	Acima de 60 anos	Total
TO	ARAGUAINA	13629	80871	73998	17747	186245
TO	ARAGUANA	541	2498	2140	677	5856
TO	ARAGUATINS	3434	15954	13407	3778	36573
TO	ARAPOEMA	500	2650	2546	894	6590
TO	AUGUSTINOPOLIS	1707	8164	7032	1967	18870
TO	AXIXA DO TOCANTINS	875	4160	3696	1086	9817
TO	BABACULANDIA	712	3905	4606	1445	10668
TO	BANDEIRANTES DO TOCANTINS	294	1534	1404	399	3631
TO	BARRA DO OURO	476	2042	1666	489	4673
TO	BERNARDO SAYAO	337	1743	1808	551	4439
TO	BURITI DO TOCANTINS	945	4851	4664	1184	11644
TO	CACHOEIRINHA	219	963	835	276	2293
TO	CARMOLANDIA	217	1096	985	329	2627
TO	CARRASCO BONITO	443	1889	1405	428	4165
TO	COLINAS DO TOCANTINS	2686	15017	14580	3988	36271
TO	COUTO MAGALHAES	505	2280	2251	654	5690
TO	DARCINOPOLIS	579	2582	2332	757	6250
TO	ESPERANTINA	1212	5053	4013	1002	11280
TO	FILADELFIA	773	3651	3313	1155	8892
TO	GOIATINS	1390	5738	4490	1551	13169
TO	ITAGUATINS	529	2286	2200	786	5801
TO	JUARINA	164	856	868	286	2174
TO	LUZINOPOLIS	311	1252	1234	403	3200
TO	MAURILANDIA DO TOCANTINS	323	1403	1316	428	3470
TO	PALMEIRAS DO TOCANTINS	605	2846	2628	751	6830
TO	MURICILANDIA	331	1534	1322	436	3623
TO	NAZARE	299	1355	1517	601	3772
TO	NOVA OLINDA	1070	4988	4604	1352	12014
TO	PALMEIRANTE	600	2603	2385	646	6234
TO	PAU D'ARCO	371	1925	1958	631	4885
TO	PIRAQUE	208	1016	1303	511	3038
TO	PRAIA NORTE	911	3906	2890	856	8563
TO	RIACHINHO	430	1786	1823	684	4723
TO	SAMPAIO	504	2283	1671	418	4876
TO	SANTA FE DO ARAGUAIA	682	3423	2820	753	7678
TO	SANTA TEREZINHA DO TOCANTINS	201	1013	1008	308	2530
TO	SAO BENTO DO TOCANTINS	588	2434	1961	474	5457
TO	SAO MIGUEL DO TOCANTINS	1200	5464	4461	1320	12445
TO	SAO SEBASTIAO DO TOCANTINS	461	2120	1795	522	4898
TO	SITIO NOVO DO TOCANTINS	747	3563	3450	1205	8965
TO	TOCANTINOPOLIS	1890	9410	8638	2882	22820
TO	WANDERLANDIA	903	4664	4734	1482	11783
TO	XAMBIOA	871	4604	4676	1349	11500

# Monitoramento de queimadas para vigilância em saúde

Período de Monitoramento  
Semana Epidemiológica 48  
Conclusão do Informe  
03/12/2024

UF	Município	0 a 4 anos	5 a 29 anos	30 a 59 anos	Acima de 60 anos	Total
MA	ACAILANDIA	9101	51951	42242	10489	113783
MA	ALDEIAS ALTAS	2933	13142	8634	2270	26979
MA	ALTAMIRA DO MARANHAO	642	3505	3183	920	8250
MA	ALTO ALEGRE DO PINDARE	3161	14793	10470	3543	31967
MA	AMARANTE DO MARANHAO	4657	20196	13096	4068	42017
MA	ARAME	3465	16132	10536	2692	32825
MA	BALSAS	8345	46902	34667	7037	96951
MA	BARRA DO CORDA	7540	39014	31935	10406	88895
MA	BERNARDO DO MEARIM	486	2442	2363	811	6102
MA	BOM JESUS DAS SELVAS	3662	17880	11550	2003	35095
MA	BREJO DE AREIA	881	4338	2974	648	8841
MA	BURITI BRAVO	2105	10393	8331	3164	23993
MA	BURITICUPU	7768	37343	22611	5873	73595
MA	BURITIRANA	1442	6828	5378	1855	15503
MA	CAMPESTRE DO MARANHAO	1228	6629	5285	1388	14530
MA	CAPINZAL DO NORTE	888	4592	3899	1558	10937
MA	CAROLINA	1846	10054	8964	3287	24151
MA	CAXIAS	12962	70837	61791	20569	166159
MA	CIDELANDIA	1359	6569	5255	1672	14855
MA	CODO	10819	54149	42897	15503	123368
MA	COELHO NETO	4520	22428	16888	5968	49804
MA	COLINAS	3488	19134	14447	4374	41443
MA	COROATA	5704	29361	23296	7427	65788
MA	DAVINOPOLIS	1108	5900	4377	1538	12923
MA	DOM PEDRO	1770	9939	8897	2787	23393
MA	ESPERANTINOPOLIS	1354	7064	6255	2298	16971
MA	ESTREITO	3439	19403	17191	3064	43097
MA	FEIRA NOVA DO MARANHAO	762	3665	3096	983	8506
MA	FERNANDO FALCAO	1180	5446	3170	763	10559
MA	FORMOSA DA SERRA NEGRA	1633	9427	6730	1635	19425
MA	FORTALEZA DOS NOGUEIRAS	1016	5727	4574	1345	12662
MA	FORTUNA	1583	7849	6042	2338	17812
MA	GONCALVES DIAS	1482	7637	6514	2320	17953
MA	GOVERNADOR ARCHER	910	4659	3985	1377	10931
MA	GOVERNADOR EDISON LOBAO	1581	8492	6830	1837	18740
MA	GOVERNADOR EUGENIO BARROS	1300	6461	5075	1867	14703
MA	GOVERNADOR LUIZ ROCHA	647	3455	2804	972	7878
MA	GRACA ARANHA	464	2469	2428	900	6261
MA	GRAJAU	6926	34053	24005	5708	70692
MA	IGARAPE GRANDE	833	4541	4502	1577	11453
MA	IMPERATRIZ	17166	109387	104126	29301	259980
MA	ITAIPAVA DO GRAJAU	1749	7921	5173	1315	16158
MA	ITINGA DO MARANHAO	2134	11525	9444	3031	26134



# Monitoramento de queimadas para vigilância em saúde

Período de Monitoramento  
Semana Epidemiológica 48  
Conclusão do Informe  
03/12/2024

UF	Município	0 a 4 anos	5 a 29 anos	30 a 59 anos	Acima de 60 anos	Total
MA	JATOBA	1015	4734	3558	1157	10464
MA	JENIPAPO DOS VIEIRAS	1948	8393	5321	1461	17123
MA	JOAO LISBOA	1917	10167	8698	2895	23677
MA	JOSELANDIA	1397	7031	5830	1970	16228
MA	LAGO DO JUNCO	918	4812	3924	1246	10900
MA	LAGOA DO MATO	873	4942	4190	1275	11280
MA	LAGO DOS RODRIGUES	661	3545	3313	1322	8841
MA	LAGOA GRANDE DO MARANHAO	1172	5560	3800	1002	11534
MA	LAJEADO NOVO	624	3213	2848	968	7653
MA	LIMA CAMPOS	871	4767	4580	1725	11943
MA	LORETO	935	5418	4555	1363	12271
MA	MARAJA DO SENA	860	3969	2574	354	7757
MA	MATOES	3439	15483	11432	3745	34099
MA	MIRADOR	1828	9659	7222	2336	21045
MA	MONTES ALTOS	754	3883	3295	1132	9064
MA	NOVA COLINAS	510	2405	1851	703	5469
MA	NOVA IORQUE	359	1929	1653	741	4682
MA	OLHO D'AGUA DAS CUNHAS	1406	8101	7508	2601	19616
MA	PARAIBANO	1577	8955	8176	2863	21571
MA	PARNARAMA	3157	15125	12405	4421	35108
MA	PASSAGEM FRANCA	1661	8424	6771	2397	19253
MA	PASTOS BONOS	1693	8690	6966	2344	19693
MA	PEDREIRAS	2855	16004	14950	5344	39153
MA	PERITORO	2272	10822	7925	2511	23530
MA	POCAO DE PEDRAS	1243	6711	6806	2561	17321
MA	PORTO FRANCO	1819	10634	9319	2522	24294
MA	PRESIDENTE DUTRA	3512	20402	18730	5620	48264
MA	RIACHAO	1704	8435	7542	2607	20288
MA	RIBAMAR FIQUENE	677	3376	2887	919	7859
MA	SAMBAIBA	459	2370	2005	852	5686
MA	SANTA FILOMENA DO MARANHAO	779	3659	2685	755	7878
MA	SANTO ANTONIO DOS LOPES	1078	5954	5606	1878	14516
MA	SAO DOMINGOS DO AZEITAO	679	3438	2556	775	7448
MA	SAO DOMINGOS DO MARANHAO	2771	15051	12460	4109	34391
MA	SAO FELIX DE BALSAS	335	1779	1738	688	4540
MA	SAO FRANCISCO DO BREJAO	1084	5389	4307	1302	12082
MA	SAO JOAO DO CARU	1763	8016	4926	1063	15768
MA	SAO JOAO DO PARAISO	894	4636	4176	1501	11207
MA	SAO JOAO DO SOTER	1950	8521	5941	2334	18746
MA	SAO JOSE DOS BASILIOS	635	3233	2705	1066	7639
MA	SAO LUIS GONZAGA DO MARANHAO	1623	8239	6599	2139	18600
MA	SAO PEDRO DA AGUA BRANCA	1227	5908	4437	1207	12779

# Monitoramento de queimadas para vigilância em saúde

Período de Monitoramento  
Semana Epidemiológica 48  
Conclusão do Informe  
03/12/2024

UF	Município	0 a 4 anos	5 a 29 anos	30 a 59 anos	Acima de 60 anos	Total
MA	SAO PEDRO DOS CRENTES	378	2072	1731	519	4700
	SAO RAIMUNDO DAS					
MA	MANGABEIRAS	1508	8403	6917	2262	19090
MA	SAO RAIMUNDO DO DOCA BEZERRA	465	2307	1776	480	5028
MA	SAO ROBERTO	681	3199	2522	454	6856
MA	SATUBINHA	1491	7041	4686	1056	14274
MA	SENADOR ALEXANDRE COSTA	1075	5316	3703	1191	11285
MA	SENADOR LA ROCQUE	1182	6008	4885	1906	13981
MA	SITIO NOVO	1541	7887	6955	1854	18237
MA	SUCUPIRA DO NORTE	883	4563	3774	1411	10631
MA	TIMBIRAS	2628	13186	10075	3352	29241
MA	TIMON	12360	73506	66463	18988	171317
MA	TRIZIDELA DO VALE	1716	9207	8570	2730	22223
MA	TUFILANDIA	659	2773	1829	607	5868
MA	TUNTUM	3562	18281	15297	5102	42242
MA	VILA NOVA DOS MARTIRIOS	1326	6693	4760	1021	13800
MA	VITORINO FREIRE	2412	13319	11692	4097	31520
PI	AGRICOLANDIA	352	1866	1965	940	5123
PI	AGUA BRANCA	1370	7184	6583	2388	17525
PI	ALTOS	3019	16086	16049	5527	40681
PI	ANGICAL DO PIAUI	405	2444	2640	1290	6779
PI	AROAZES	409	2038	2324	1048	5819
PI	AROEIRAS DO ITAIM	155	926	1065	405	2551
PI	BARRA D'ALCANTARA	290	1474	1517	672	3953
PI	BARRO DURO	534	2789	2663	1036	7022
PI	CARIDADE DO PIAUI	414	2215	1904	569	5102
PI	COLONIA DO PIAUI	543	2898	3109	1115	7665
PI	CURRALINHOS	408	1907	1626	534	4475
PI	CURRAL NOVO DO PIAUI	525	2425	1876	564	5390
PI	DEMERVAL LOBAO	1046	5389	5523	1904	13862
PI	ELESBAO VELOSO	891	5098	5996	2565	14550
PI	FLORESTA DO PIAUI	141	867	1059	494	2561
PI	FRANCINOPOLIS	349	1997	2043	956	5345
PI	GEMINIANO	396	2194	2180	707	5477
PI	HUGO NAPOLEAO	279	1505	1522	574	3880
PI	ITAINOPOLIS	612	3881	4955	2123	11571
PI	JARDIM DO MULATO	330	1752	1792	648	4522
PI	JOSE DE FREITAS	3033	15916	15500	5008	39457
PI	LAGOINHA DO PIAUI	207	1124	1130	409	2870
PI	LAGOA ALEGRE	717	3738	3107	1048	8610
PI	LAGOA DO PIAUI	327	1634	1589	536	4086
PI	MASSAPE DO PIAUI	469	2456	2544	987	6456
PI	MIGUEL LEAO	106	520	452	161	1239

# Monitoramento de queimadas para vigilância em saúde

Período de Monitoramento  
Semana Epidemiológica 48  
Conclusão do Informe  
03/12/2024

UF	Município	0 a 4 anos	5 a 29 anos	30 a 59 anos	Acima de 60 anos	Total
PI	MONSENHOR GIL	714	3956	4213	1680	10563
PI	NAZARIA	736	3499	3249	1148	8632
PI	NOVO ORIENTE DO PIAUI	397	2316	2671	1164	6548
PI	OEIRAS	2693	14773	14568	5104	37138
PI	OLHO D'AGUA DO PIAUI	234	1003	905	335	2477
PI	PALMEIRAIS	1355	6166	5209	1903	14633
PI	PAQUETA	254	1385	1697	595	3931
PI	PASSAGEM FRANCA DO PIAUI	373	1814	1666	478	4331
PI	PATOS DO PIAUI	438	2316	2579	1087	6420
PI	PICOS	4920	31814	32535	9358	78627
PI	PORTO ALEGRE DO PIAUI	245	1135	1001	347	2728
PI	REGENERACAO	1397	7191	6787	2604	17979
PI	RIBEIRO GONCALVES	715	3370	2568	755	7408
PI	SANTA CRUZ DO PIAUI	412	2187	2599	1056	6254
PI	SANTA ROSA DO PIAUI	377	1958	2144	775	5254
PI	SANTO ANTONIO DOS MILAGRES	206	920	793	253	2172
PI	SANTO INACIO DO PIAUI	237	1348	1556	668	3809
PI	SAO FELIX DO PIAUI	173	902	1198	650	2923
PI	SAO GONCALO DO PIAUI	410	2101	1860	673	5044
PI	SAO JOAO DA VARJOTA	426	2035	1767	628	4856
PI	SAO MIGUEL DA BAIXA GRANDE	164	881	971	440	2456
PI	SAO PEDRO DO PIAUI	1147	6014	5275	1920	14356
PI	SIMOES	1277	6366	5249	1772	14664
PI	TANQUE DO PIAUI	209	1084	1130	358	2781
PI	TERESINA	53710	344637	365320	107459	871126
PI	UNIAO	3667	18609	16546	5827	44649
PI	VARZEA GRANDE	281	1547	1725	829	4382
PI	VERA MENDES	197	1166	1215	504	3082
PI	WALL FERRAZ	341	1654	1851	633	4479
CE	ABAIARA	1002	4843	4361	1759	11965
CE	ARARIPE	1935	9189	7909	2674	21707
CE	AURORA	1624	8882	10019	4042	24567
CE	BARBALHA	4823	24619	24422	7798	61662
CE	BARRO	1485	8155	9373	3821	22834
CE	BREJO SANTO	3537	19552	20528	6578	50195
CE	CARIRIACU	2193	10375	10233	4207	27008
CE	CRATO	9584	53112	53806	17411	133913
CE	GRANJEIRO	354	1801	1847	782	4784
CE	JARDIM	2281	10937	10115	3854	27187
CE	JATI	527	2982	3374	1267	8150
CE	JUAZEIRO DO NORTE	21399	115736	109079	32050	278264
CE	LAVRAS DA MANGABEIRA	2044	11282	12680	5470	31476
CE	MAURITI	3839	19564	18704	6263	48370

# Monitoramento de queimadas para vigilância em saúde

Período de Monitoramento  
Semana Epidemiológica 48  
Conclusão do Informe  
03/12/2024

UF	Município	0 a 4 anos	5 a 29 anos	30 a 59 anos	Acima de 60 anos	Total
CE	MILAGRES	1976	10260	11004	4173	27413
CE	MISSAO VELHA	2942	14470	13404	4750	35566
CE	NOVA OLINDA	1328	6665	5879	1926	15798
CE	PORTEIRAS	1177	5771	5798	2174	14920
CE	SANTANA DO CARIRI	1589	7318	6363	2456	17726
CE	VARZEA ALEGRE	2765	14828	16375	7110	41078
PB	CALDAS BRANDAO	390	2324	2517	846	6077
PB	ITABAIANA	1561	8857	10274	3671	24363
PB	JURUPIRANGA	886	4418	4083	1443	10830
PB	MOGEIRO	993	5094	5162	1989	13238
PB	NATUBA	854	4198	3886	1511	10449
PB	PILAR	919	4868	4707	1542	12036
PB	SALGADO DE SAO FELIX	854	4318	4671	2280	12123
PB	SAO JOSE DOS RAMOS	490	2344	2366	837	6037
PE	ALIANCA	2770	14810	15648	5180	38408
PE	AMARAJI	1877	9330	9182	2521	22910
PE	BOM JARDIM	2554	14420	16684	6380	40038
PE	BUENOS AIRES	981	4996	5466	1781	13224
PE	CAMUTANGA	606	3251	3482	1253	8592
PE	CARPINA	5572	32187	36043	11329	85131
PE	CEDRO	961	5014	4562	1435	11972
PE	CHA GRANDE	1614	8593	8750	2972	21929
PE	CORTES	984	5289	5014	1256	12543
PE	ESCADA	5081	28137	28862	7621	69701
PE	EXU	2767	12762	11716	4464	31709
PE	FEIRA NOVA	1593	8467	8923	3377	22360
PE	FERREIROS	895	4689	4914	1718	12216
PE	GAMELEIRA	2425	13956	12289	2908	31578
PE	GLORIA DO GOITA	2265	11865	12530	4187	30847
PE	JOAO ALFREDO	2300	12622	13546	5102	33570
PE	JOAQUIM NABUCO	1375	6826	6251	1547	15999
PE	LAGOA DO CARRO	1395	7154	7561	2319	18429
PE	LAGOA DE ITAENGA	1685	8677	8326	2802	21490
PE	LIMOEIRO	3191	19821	24306	8831	56149
PE	MACAPARANA	1831	9844	9952	3938	25565
PE	MACHADOS	1465	6860	6523	1701	16549
PE	NAZARE DA MATA	2072	11840	13664	5097	32673
PE	OROBO	1676	8894	9584	3831	23985
PE	POMBOS	1810	10356	11392	3646	27204
PE	PRIMAVERA	1211	6440	5973	1607	15231
PE	RIBEIRAO	3512	19162	19563	5576	47813
PE	SAO VICENTE FERRER	1394	7337	6969	2450	18150
PE	TIMBAUBA	3743	19773	21265	7806	52587

# Monitoramento de queimadas para vigilância em saúde

Período de Monitoramento  
Semana Epidemiológica 48  
Conclusão do Informe  
03/12/2024

UF	Município	0 a 4 anos	5 a 29 anos	30 a 59 anos	Acima de 60 anos	Total
PE	TRACUNHAEM	1116	5423	5685	1632	13856
PE	VICENCIA	2405	13275	13815	3402	32897
PE	VITORIA DE SANTO ANTAO	9361	53106	58806	19116	140389
MG	AGUA COMPRIDA	92	576	853	465	1986
MG	CAMPO FLORIDO	655	3526	3250	952	8383
MG	CONCEICAO DAS ALAGOAS	2239	12443	11364	2736	28782
MG	CONQUISTA	424	2393	2925	1255	6997
MG	DELTA	944	5104	4219	727	10994
MG	PASSA-VINTE	100	609	875	440	2024
MG	PIRAJUBA	478	2834	2643	536	6491
MG	RIO PRETO	296	1696	2371	1130	5493
MG	SANTA RITA DE JACUTINGA	236	1376	2054	1177	4843
MG	UBERABA	19100	115145	147989	58043	340277
RJ	ANGRA DOS REIS	15560	79032	89083	26496	210171
RJ	ARARUAMA	9026	44079	56370	26634	136109
RJ	AREAL	838	4247	5360	2318	12763
RJ	ARMACAO DOS BUZIOS	2538	12528	15184	4810	35060
RJ	ARRAIAL DO CABO	1995	10048	12908	5876	30827
RJ	BARRA DO PIRAI	6355	32674	42255	19855	101139
RJ	BARRA MANSA	11253	59781	79499	34704	185237
RJ	BELFORD ROXO	38232	193145	213089	70773	515239
RJ	CABO FRIO	16770	81588	96722	38997	234077
RJ	CAMBUCI	852	4364	6735	3570	15521
RJ	CARAPEBUS	1217	5987	7136	2519	16859
RJ	CAMPOS DOS GOYTACAZES	36823	182980	212908	81932	514643
RJ	CARDOSO MOREIRA	829	3927	5436	2626	12818
RJ	CONCEICAO DE MACABU	1615	8146	9895	3905	23561
RJ	DUQUE DE CAXIAS	67781	342578	385656	133434	929449
RJ	ENGENHEIRO PAULO DE FRONTIN	766	4291	6343	2738	14138
RJ	GUAPIMIRIM	4693	22803	26117	8612	62225
RJ	IGUABA GRANDE	1704	8879	12281	6480	29344
RJ	ITAGUAI	10321	50562	57259	18405	136547
RJ	ITALVA	873	4430	6588	3496	15387
RJ	JAPERI	8452	42143	43520	12181	106296
RJ	MACAE	21020	105065	112317	27734	266136
RJ	MAGE	18627	90769	101171	37174	247741
RJ	MANGARATIBA	2988	15421	20311	7221	45941
RJ	MARICA	10264	52303	75503	29598	167668
RJ	MENDES	981	5437	8205	4058	18681
RJ	MESQUITA	12018	62179	73379	29440	177016
RJ	MIGUEL PEREIRA	1387	7435	10653	6147	25622
RJ	NILOPOLIS	10022	53422	69229	30220	162893
RJ	NITEROI	25222	146729	223229	121801	516981

# Monitoramento de queimadas para vigilância em saúde

Período de Monitoramento  
Semana Epidemiológica 48  
Conclusão do Informe  
03/12/2024

UF	Município	0 a 4 anos	5 a 29 anos	30 a 59 anos	Acima de 60 anos	Total
RJ	NOVA IGUACU	58688	300343	341039	125318	825388
RJ	PARACAMBI	2534	16943	24823	8793	53093
RJ	PARAIBA DO SUL	3055	15093	18255	8338	44741
RJ	PATY DO ALFERES	1899	9351	11515	5177	27942
RJ	PETROPOLIS	18152	99078	129040	60874	307144
RJ	PINHEIRAL	1685	8623	10742	4513	25563
RJ	PIRAI	1815	9540	12876	5571	29802
RJ	PORTO REAL	1533	7645	8427	2649	20254
RJ	QUATIS	1086	4986	6051	2439	14562
RJ	QUEIMADOS	11836	57595	62442	20438	152311
RJ	QUISSAMA	1868	9168	10788	3711	25535
RJ	RIO CLARO	1250	6176	7994	3257	18677
RJ	RIO DAS FLORES	657	3296	3892	1556	9401
RJ	RIO DAS OSTRAS	12684	59400	70174	17271	159529
RJ	RIO DE JANEIRO	405337	2214815	2844734	1310675	6775561
RJ	SAO FRANCISCO DE ITABAPOANA	3079	14085	17737	7313	42214
RJ	SAO FIDELIS	2324	12019	16541	7865	38749
RJ	SAO GONCALO	66924	368094	475023	188316	1098357
RJ	SAO JOAO DA BARRA	2382	12205	15628	6516	36731
RJ	SAO JOAO DE MERITI	32213	166105	197366	77701	473385
RJ	SAO PEDRO DA ALDEIA	7789	38256	44653	16858	107556
RJ	SAQUAREMA	6207	30624	38329	16778	91938
RJ	SEROPEDICA	5903	30611	34725	12602	83841
RJ	TRES RIOS	5609	27826	34214	14819	82468
RJ	VALENCA	4731	24508	31692	16271	77202
RJ	VASSOURAS	2362	12405	15484	7011	37262
RJ	VOLTA REDONDA	15735	85085	117339	56766	274925
SP	ADOLFO	184	968	1568	825	3545
SP	AGUAI	2655	13480	15268	5578	36981
SP	AGUAS DE SAO PEDRO	141	882	1518	1047	3588
SP	AGUDOS	2544	12749	16153	6136	37582
SP	ALTINOPOLIS	936	5167	6829	3289	16221
SP	ALUMINIO	1408	7205	7854	2436	18903
SP	AMERICANA	13360	75932	110412	44666	244370
SP	AMERICO BRASILIENSE	3101	15893	17735	4816	41545
SP	ANALANDIA	359	1676	2053	1027	5115
SP	ANHEMBI	562	2556	2787	1006	6911
SP	ARACARIGUAMA	2093	9650	9111	2489	23343
SP	ARAMINA	319	1787	2502	1081	5689
SP	ARARAQUARA	13339	75350	106830	45023	240542
SP	ARARAS	8081	44169	60380	24109	136739
SP	AREALVA	476	2537	3595	2057	8665
SP	AREIOPOLIS	852	4201	4826	1307	11186

# Monitoramento de queimadas para vigilância em saúde

Período de Monitoramento  
Semana Epidemiológica 48  
Conclusão do Informe  
03/12/2024

UF	Município	0 a 4 anos	5 a 29 anos	30 a 59 anos	Acima de 60 anos	Total
SP	ARIRANHA	647	3439	4180	1585	9851
SP	ARTUR NOGUEIRA	3873	20323	24022	8029	56247
SP	ARUJA	6668	33845	38963	12977	92453
SP	ASSIS	6112	33563	46160	19933	105768
SP	AVANHANDAVA	886	5396	6255	1526	14063
SP	BADY BASSITT	1095	5985	7916	3017	18013
SP	BANANAL	784	3779	4464	2012	11039
SP	BARBOSA	522	2611	3153	1246	7532
SP	BARIRI	2263	12098	14853	6630	35844
SP	BARRA BONITA	1806	10293	16590	7436	36125
SP	BARRETOS	7425	39609	54624	21888	123546
SP	BARRINHA	2798	13451	13812	3476	33537
SP	BARUERI	20545	105193	118877	35089	279704
SP	BATATAIS	3815	20776	26861	11986	63438
SP	BAURU	22812	124232	165381	69281	381706
SP	BEBEDOURO	4506	24087	33672	15347	77612
SP	BERTIOGA	5858	26896	26304	7096	66154
SP	BOA ESPERANCA DO SUL	1132	5593	6342	2044	15111
SP	BOCAINA	805	4369	5495	1902	12571
SP	BOITUVA	4509	23167	27462	8172	63310
SP	BORACEIA	365	1797	1951	800	4913
SP	BORBOREMA	940	5160	7136	3042	16278
SP	BOREBI	212	975	1115	411	2713
SP	BOTUCATU	9596	49970	63761	26391	149718
SP	BREJO ALEGRE	174	983	1262	492	2911
SP	BRODOWSKI	1633	9039	10739	4194	25605
SP	BROTAS	1718	8771	10366	4007	24862
SP	BURITAMA	1055	5460	7645	3254	17414
SP	BURITIZAL	275	1450	1938	884	4547
SP	CABREUVA	4144	20249	21019	5718	51130
SP	CAIEIRAS	7586	38560	44949	12949	104044
SP	CAJAMAR	6332	32002	32786	7914	79034
SP	CAJOBI	569	3368	4648	2064	10649
SP	CAJURU	1870	9372	11036	4335	26613
SP	CAMPINAS	71531	404402	533938	213366	1223237
SP	CAMPO LIMPO PAULISTA	6226	30949	36806	12426	86407
SP	CANDIDO MOTA	1949	10010	13351	6100	31410
SP	CANDIDO RODRIGUES	125	784	1236	660	2805
SP	CAPIVARI	4014	20595	24340	8024	56973
SP	CARAPICUIBA	30564	152427	170756	51628	405375
SP	CASA BRANCA	1788	9961	13546	5360	30655
SP	CASSIA DOS COQUEIROS	137	752	1027	572	2488
SP	CATANDUVA	6743	36933	54641	24797	123114

# Monitoramento de queimadas para vigilância em saúde

Período de Monitoramento  
Semana Epidemiológica 48  
Conclusão do Informe  
03/12/2024

UF	Município	0 a 4 anos	5 a 29 anos	30 a 59 anos	Acima de 60 anos	Total
SP	CATIGUA	484	2613	3508	1300	7905
SP	CEDRAL	512	2844	4076	2020	9452
SP	CERQUILHO	3166	17266	22039	8160	50631
SP	CESARIO LANGE	1334	6834	7774	2653	18595
SP	CHARQUEADA	1197	6343	7423	2576	17539
SP	COLINA	1105	6024	8158	3314	18601
SP	COLOMBIA	401	2136	2735	951	6223
SP	CONCHAL	2052	10755	11751	3933	28491
SP	CONCHAS	1290	6123	7341	3384	18138
SP	CORDEIROPOLIS	1652	8966	10595	3903	25116
SP	CORUMBATAI	250	1337	1757	728	4072
SP	COSMOPOLIS	5492	28429	31636	9105	74662
SP	COTIA	19288	96010	110030	32554	257882
SP	CRAVINHOS	2370	12625	15184	5679	35858
SP	CRISTAIS PAULISTA	587	2942	3790	1484	8803
SP	CRUZALIA	97	532	917	475	2021
SP	CUBATAO	9846	50904	55756	16015	132521
SP	DESCALVADO	1934	10504	15018	6641	34097
SP	DIADEMA	30674	160923	183831	54122	429550
SP	DOBRADA	745	3764	3554	1025	9088
SP	DOIS CORREGOS	2059	10077	11180	4388	27704
SP	DOURADO	486	2702	3790	1905	8883
SP	DUMONT	681	3837	4275	1381	10174
SP	ELIAS FAUSTO	1231	6392	7890	2582	18095
SP	ELISIARIO	230	1254	1630	628	3742
SP	EMBAUBA	135	754	1064	493	2446
SP	EMBU DAS ARTES	22016	109589	116180	31479	279264
SP	EMBU-GUACU	5199	26122	29101	9980	70402
SP	ENGENHEIRO COELHO	1762	9314	8654	1982	21712
SP	FERNANDO PRESTES	313	1650	2446	1396	5805
SP	FERRAZ DE VASCONCELOS	15641	78996	81754	22270	198661
SP	FLORINIA	147	780	1116	588	2631
SP	FRANCA	23578	124888	151030	59043	358539
SP	FRANCISCO MORATO	15572	73161	71066	19573	179372
SP	FRANCO DA ROCHA	12020	61890	67279	17249	158438
SP	GAVIAO PEIXOTO	350	1731	2095	665	4841
SP	GUAIRA	2606	13508	18268	6901	41283
SP	GUARA	1710	8118	8522	3044	21394
SP	GUARACI	810	4067	4744	1761	11382
SP	GUARIBA	3048	15352	17263	5194	40857
SP	GUARUJA	23958	119882	135373	45764	324977
SP	GUARULHOS	104004	535032	587959	177699	1404694
SP	GUATAPARA	594	2800	3085	1281	7760



# Monitoramento de queimadas para vigilância em saúde

Período de Monitoramento  
Semana Epidemiológica 48  
Conclusão do Informe  
03/12/2024

UF	Município	0 a 4 anos	5 a 29 anos	30 a 59 anos	Acima de 60 anos	Total
SP	HOLAMBRA	1009	5340	7085	2171	15605
SP	HORTOLANDIA	16317	88982	102697	29574	237570
SP	IACANGA	754	4085	5245	1918	12002
SP	IBATE	2639	13804	15162	4225	35830
SP	IBIRA	771	4135	5360	2373	12639
SP	IBIRAREMA	541	2817	3302	1266	7926
SP	IBITINGA	3707	20284	27385	9774	61150
SP	IBIUNA	5824	28224	33668	12346	80062
SP	IEPE	520	2659	3491	1558	8228
SP	IGARACU DO TIETE	1595	8396	11027	3803	24821
SP	IGARAPAVA	2009	10739	12943	5100	30791
SP	INDAIATUBA	16660	90687	115687	37656	260690
SP	IPERO	3016	15019	16177	4559	38771
SP	IPEUNA	610	3099	3125	990	7824
SP	IPIUA	1216	6486	6979	2113	16794
SP	IRACEMAPOLIS	1624	8884	10843	3631	24982
SP	IRAPUA	545	2806	3458	1292	8101
SP	ITAJOBI	729	4313	6719	3570	15331
SP	ITAJU	268	1499	1565	605	3937
SP	ITANHAEM	7851	34276	41003	21221	104351
SP	ITAPECERICA DA SERRA	13767	70109	75275	20423	179574
SP	ITAPEVI	20921	100738	98215	24257	244131
SP	ITAPOLIS	2382	13525	19429	8200	43536
SP	ITAPUI	1076	5218	5890	2113	14297
SP	ITAQUAQUECETUBA	32165	155010	151860	40047	379082
SP	ITARIRI	1623	6996	6576	2559	17754
SP	ITATIBA	7592	42062	55472	19128	124254
SP	ITIRAPINA	1038	7044	8272	2256	18610
SP	ITOBI	499	2584	3416	1363	7862
SP	ITU	11707	61379	77489	26575	177150
SP	ITUPEVA	5054	25161	27476	6639	64330
SP	ITUVERAVA	2543	13541	18153	8022	42259
SP	JABORANDI	453	2395	2948	1167	6963
SP	JABOTICABAL	4452	24777	33947	14853	78029
SP	JAGUARIUNA	3963	21225	25944	8789	59921
SP	JANDIRA	9826	49798	54126	13984	127734
SP	JARDINOPOLIS	3362	16585	18732	6865	45544
SP	JARINU	2253	10839	13361	4720	31173
SP	JAU	9667	51501	66442	25853	153463
SP	JERIQUARA	254	1155	1297	437	3143
SP	JOAO RAMALHO	318	1643	1994	622	4577
SP	JOSE BONIFACIO	2222	12590	16536	6359	37707
SP	JUMIRIM	217	1286	1502	462	3467

# Monitoramento de queimadas para vigilância em saúde

Período de Monitoramento  
Semana Epidemiológica 48  
Conclusão do Informe  
03/12/2024

UF	Município	0 a 4 anos	5 a 29 anos	30 a 59 anos	Acima de 60 anos	Total
SP	JUNDIAI	25148	135683	189053	77051	426935
SP	JUQUITIBA	2454	11620	13290	4480	31844
SP	LARANJAL PAULISTA	1799	9537	12311	5400	29047
SP	LEME	7365	37829	44549	15530	105273
SP	LENCOIS PAULISTA	4628	23924	30323	10658	69533
SP	LIMEIRA	18905	102199	136533	53146	310783
SP	LOUVEIRA	3850	20675	21701	4781	51007
SP	LUIS ANTONIO	1191	6415	6347	1675	15628
SP	MACATUBA	1149	5838	7403	2873	17263
SP	MAIRINQUE	3329	16835	20104	7455	47723
SP	MAIRIPORA	6551	36473	46448	14173	103645
SP	MARACAI	868	4579	6171	2451	14069
SP	MARAPOAMA	152	919	1394	632	3097
SP	MATAO	4699	26306	37800	15264	84069
SP	MAUA	33176	176307	208748	63494	481725
SP	MENDONCA	305	1845	2531	957	5638
SP	MIGUELOPOLIS	1664	8173	9431	3212	22480
SP	MINEIROS DO TIETE	861	4429	5418	2315	13023
SP	MOCOCA	4061	21577	29938	13496	69072
SP	MOGI DAS CRUZES	32593	163677	191916	67401	455587
SP	MOGI GUACU	9311	50489	68009	26337	154146
SP	MOGI MIRIM	5438	29618	41463	17579	94098
SP	MOMBUCA	261	1224	1494	544	3523
SP	MONGAGUA	4313	19127	23423	11704	58567
SP	MONTE ALTO	2724	15410	22590	10315	51039
SP	MONTE AZUL PAULISTA	1046	5761	8315	3806	18928
SP	MONTE MOR	4578	23062	26082	7985	61707
SP	MORRO AGUDO	2649	12993	13925	4031	33598
SP	MORUNGABA	919	4857	5935	2225	13936
SP	MOTUCA	315	1580	2129	807	4831
SP	NANTES	250	1198	1369	398	3215
SP	NOVA ALIANCA	447	2382	2960	1372	7161
SP	NOVA EUROPA	904	4255	4760	1600	11519
SP	NOVAIS	518	2711	2286	542	6057
SP	NOVA ODESSA	3733	20788	27501	9694	61716
SP	NOVO HORIZONTE	2555	13717	17976	7517	41765
SP	NUPORANGA	455	2484	3250	1333	7522
SP	OLIMPIA	3407	17679	23812	10579	55477
SP	ORLANDIA	2729	15049	19522	7382	44682
SP	OSASCO	47060	247967	302674	103727	701428
SP	PALMARES PAULISTA	1032	5766	5749	1144	13691
SP	PALMITAL	1314	6778	9425	4805	22322
SP	PARAGUACU PAULISTA	2880	15261	20317	7722	46180

# Monitoramento de queimadas para vigilância em saúde

Período de Monitoramento  
Semana Epidemiológica 48  
Conclusão do Informe  
03/12/2024

UF	Município	0 a 4 anos	5 a 29 anos	30 a 59 anos	Acima de 60 anos	Total
SP	PARAISO	409	2120	2726	1281	6536
SP	PATROCINIO PAULISTA	1098	5326	6178	2339	14941
SP	PAULINIA	8079	41960	50525	13944	114508
SP	PEDERNEIRAS	3307	16976	20107	7133	47523
SP	PEDREGULHO	1187	5912	7095	2682	16876
SP	PEDREIRA	2880	16142	22292	7678	48992
SP	PEDRINHAS PAULISTA	172	942	1396	599	3109
SP	PEDRO DE TOLEDO	942	3911	4613	2041	11507
SP	PENAPOLIS	3728	19671	27626	13073	64098
SP	PEREIRAS	649	3174	3704	1348	8875
SP	PERUIBE	5160	22815	27573	14149	69697
SP	PINDORAMA	996	5605	7494	3283	17378
SP	PIRACICABA	25016	135993	177896	71370	410275
SP	PIRANGI	598	3476	5106	2344	11524
SP	PIRAPORA DO BOM JESUS	1720	8060	7676	1997	19453
SP	PIRASSUNUNGA	4619	24631	33264	14816	77330
SP	PITANGUEIRAS	3147	15869	16436	4978	40430
SP	PLANALTO	401	2014	2270	685	5370
SP	PLATINA	271	1209	1508	618	3606
SP	POA	8653	43853	50935	15780	119221
SP	PONGAI	144	872	1500	869	3385
SP	PONTAL	4216	21608	21391	4502	51717
SP	PORTO FELIZ	3411	18007	23568	8712	53698
SP	PORTO FERREIRA	3629	18822	24399	9998	56848
SP	POTIRENDABA	1013	5783	7573	3299	17668
SP	PRADOPOLIS	1588	8336	9363	2952	22239
SP	PRAIA GRANDE	24548	117401	138540	55965	336454
SP	PRATANIA	404	2059	2250	658	5371
SP	QUATA	1007	5035	6120	2147	14309
SP	RAFARD	593	3078	3938	1517	9126
SP	RANCHARIA	1765	9399	12981	5598	29743
SP	REGINOPOLIS	370	3818	4794	1065	10047
SP	RESTINGA	659	3010	3050	1043	7762
SP	RIBEIRAO BONITO	1018	4899	5390	2069	13376
SP	RIBEIRAO CORRENTE	401	1829	1980	576	4786
SP	RIBEIRAO PIRES	7432	40535	55915	21356	125238
SP	RIBEIRAO PRETO	42486	238788	315961	122881	720116
SP	RINCAO	795	3818	4460	1751	10824
SP	RIO CLARO	12467	68265	91975	36841	209548
SP	RIO DAS PEDRAS	2669	13534	15582	4448	36233
SP	RIO GRANDE DA SERRA	3965	19525	22104	6415	52009
SP	SABINO	334	1724	2349	1231	5638
SP	SALES	394	1918	2746	1423	6481

# Monitoramento de queimadas para vigilância em saúde

Período de Monitoramento  
Semana Epidemiológica 48  
Conclusão do Informe  
03/12/2024

UF	Município	0 a 4 anos	5 a 29 anos	30 a 59 anos	Acima de 60 anos	Total
SP	SALES OLIVEIRA	725	3880	5203	2295	12103
SP	SALTINHO	453	2632	3785	1628	8498
SP	SALTO	7610	40724	53282	19163	120779
SP	SANTA ADELIA	979	5292	6595	2773	15639
SP	SANTA BARBARA D'OESTE	11018	62191	88089	33980	195278
SP	SANTA CRUZ DA CONCEICAO	279	1389	1951	965	4584
SP	SANTA CRUZ DA ESPERANCA	160	739	859	408	2166
SP	SANTA CRUZ DAS PALMEIRAS	2494	13215	14505	4888	35102
SP	SANTA ERNESTINA	405	2070	2340	762	5577
SP	SANTA GERTRUDES	2203	11403	11580	2664	27850
SP	SANTA LUCIA	681	3309	3668	1231	8889
SP	SANTA MARIA DA SERRA	511	2349	2585	853	6298
SP	SANTANA DE PARNAIBA	10611	52511	61864	20087	145073
SP	SANTA RITA DO PASSA QUATRO	1407	7664	11896	6674	27641
SP	SANTA ROSA DE VITERBO	1667	8786	11462	5045	26960
SP	SANTO ANDRE	41129	226785	319290	136685	723889
SP	SANTO ANTONIO DA ALEGRIA	418	2173	2918	1515	7024
SP	SANTO ANTONIO DE POSSE	1652	8776	9977	3337	23742
SP	SANTOS	21230	120675	184250	107836	433991
SP	SAO BERNARDO DO CAMPO	53115	288034	373929	134796	849874
SP	SAO CAETANO DO SUL	7171	43559	71637	40396	162763
SP	SAO CARLOS	15054	82900	113010	45951	256915
SP	SAO JOAQUIM DA BARRA	3366	17839	22849	8683	52737
SP	SAO JOSE DA BELA VISTA	766	3547	3435	1243	8991
SP	SAO LOURENCO DA SERRA	1097	5619	6962	2449	16127
SP	SAO MANUEL	2687	13896	17837	6867	41287
SP	SAO PAULO	779817	4240804	5324437	2051314	12396372
SP	SAO PEDRO	2186	11184	15348	7580	36298
SP	SAO ROQUE	5611	29590	41311	16564	93076
SP	SAO SIMAO	989	5056	6438	2963	15446
SP	SAO VICENTE	25762	131435	155081	58561	370839
SP	SERRA AZUL	731	4830	8142	1589	15292
SP	SERRANA	3608	18224	19075	5259	46166
SP	SERTAOZINHO	8497	45270	56355	18310	128432
SP	SEVERINIA	1288	6696	7390	2446	17820
SP	SOROCABA	43377	236856	306507	108588	695328
SP	SUMARE	20839	107375	124621	37040	289875
SP	SUZANO	22060	112140	128322	40875	303397
SP	TABAPUA	727	3894	5501	2439	12561
SP	TABATINGA	1097	5872	7303	2515	16787
SP	TABOAO DA SERRA	21806	112186	126795	36741	297528
SP	TAIACU	389	2165	2647	1145	6346
SP	TAIUVA	281	1596	2422	1263	5562

# Monitoramento de queimadas para vigilância em saúde

Período de Monitoramento  
Semana Epidemiológica 48  
Conclusão do Informe  
03/12/2024

UF	Município	0 a 4 anos	5 a 29 anos	30 a 59 anos	Acima de 60 anos	Total
SP	TAMBAU	1520	7602	9724	4409	23255
SP	TAQUARAL	162	895	1177	581	2815
SP	TAQUARITINGA	3615	18561	24537	10834	57547
SP	TARUMA	1132	5588	6629	2012	15361
SP	TERRA ROXA	659	3322	3897	1624	9502
SP	TIETE	2760	14713	18303	7170	42946
SP	TORRINHA	582	3146	4300	2072	10100
SP	TRABIJU	127	633	699	293	1752
SP	UBARANA	536	2464	2703	785	6488
SP	UCHOA	566	3119	4378	2128	10191
SP	URU	55	308	541	238	1142
SP	URUPES	688	4007	6215	3055	13965
SP	VALINHOS	7440	41712	61463	22554	133169
SP	VARGEM GRANDE DO SUL	2900	14829	18368	7271	43368
SP	VARGEM GRANDE PAULISTA	3973	19339	23070	7933	54315
SP	VARZEA PAULISTA	8949	46324	52909	16087	124269
SP	VINHEDO	4908	26621	36790	13197	81516
SP	VIRADOURO	1239	6544	8047	3303	19133
SP	VISTA ALEGRE DO ALTO	597	3588	3871	1107	9163
SP	VOTORANTIM	8649	45420	52948	17451	124468
SP	ZACARIAS	180	860	1184	560	2784
SP	ESTIVA GERBI	759	3937	5094	1717	11507
PR	ABATIA	428	2272	3155	1505	7360
PR	ALTO PARANA	982	5103	6306	2554	14945
PR	ALVORADA DO SUL	730	3742	4877	2249	11598
PR	AMAPORA	508	2505	2587	805	6405
PR	AMPERE	1335	7071	8006	3054	19466
PR	ANDIRA	1196	6136	8421	4070	19823
PR	ARAPONGAS	8131	44308	53843	20263	126545
PR	ARARUNA	831	4662	5929	2607	14029
PR	ASSIS CHATEAUBRIAND	1827	10360	14192	6927	33306
PR	BANDEIRANTES	1959	10063	12953	6086	31061
PR	BARBOSA FERRAZ	650	3356	4779	2502	11287
PR	BARRACAO	655	3531	4321	1840	10347
PR	BARRA DO JACARE	131	767	1215	668	2781
PR	BELA VISTA DA CAROBA	209	1002	1410	783	3404
PR	BELA VISTA DO PARAISO	895	4776	6329	3400	15400
PR	BOA ESPERANCA	199	1107	1802	883	3991
PR	BOA ESPERANCA DO IGUACU	159	802	1067	409	2437
PR	BOA VISTA DA APARECIDA	555	2478	2980	1511	7524
PR	BOM JESUS DO SUL	220	1035	1360	857	3472
PR	BOM SUCESSO	487	2497	2973	1146	7103
PR	BOM SUCESSO DO SUL	180	1009	1380	675	3244

# Monitoramento de queimadas para vigilância em saúde

Período de Monitoramento  
Semana Epidemiológica 48  
Conclusão do Informe  
03/12/2024

UF	Município	0 a 4 anos	5 a 29 anos	30 a 59 anos	Acima de 60 anos	Total
PR	BRASILANDIA DO SUL	136	738	1108	539	2521
PR	CAFELANDIA	1292	7080	7982	2429	18783
PR	CAMBARA	1595	8402	10671	4901	25569
PR	CAMBE	6822	36904	45682	18718	108126
PR	CAMBIRA	471	2552	3378	1566	7967
PR	CAMPO MOURAO	5999	33194	40980	15929	96102
PR	CAPITAO LEONIDAS MARQUES	1066	5414	6532	2875	15887
PR	CASCAVEL	22703	124143	141673	47554	336073
PR	CATANDUVAS	740	3665	4175	1564	10144
PR	CEU AZUL	721	3953	5067	2131	11872
PR	CHOPINZINHO	1248	6308	7956	3571	19083
PR	CIANORTE	5392	30178	36580	12830	84980
PR	CIDADE GAUCHA	904	4748	5429	1858	12939
PR	CORBELIA	1087	5874	7152	3049	17162
PR	CORNELIO PROCOPIO	2640	14676	20285	10239	47840
PR	CORONEL VIVIDA	1286	6710	8304	4130	20430
PR	CRUZEIRO DO IGUACU	292	1446	1725	766	4229
PR	CRUZEIRO DO OESTE	1254	6660	8925	4123	20962
PR	DIAMANTE D'OESTE	404	1940	2033	902	5279
PR	DOIS VIZINHOS	2771	14905	17414	6334	41424
PR	DOUTOR CAMARGO	257	1718	2563	1449	5987
PR	ENEAS MARQUES	352	1865	2590	1099	5906
PR	ENGENHEIRO BELTRAO	813	4520	5997	2632	13962
PR	ESPIGAO ALTO DO IGUACU	326	1337	1503	814	3980
PR	FAROL	204	980	1232	579	2995
PR	FENIX	252	1414	2057	1011	4734
PR	FLORAI	207	1335	2142	1199	4883
PR	FLOR DA SERRA DO SUL	284	1502	1933	864	4583
PR	FLORESTA	417	2304	2962	1243	6926
PR	FLORESTOPOLIS	659	3465	4505	1731	10360
PR	FORMOSA DO OESTE	259	1638	2772	1676	6345
PR	FRANCISCO BELTRAO	6211	33747	39266	14084	93308
PR	GOIOERE	1701	9186	12174	5673	28734
PR	GUAIRA	2545	12016	13481	5455	33497
PR	GUAPOREMA	121	720	951	447	2239
PR	IBIPORA	3644	18927	23273	9844	55688
PR	INDIANOPOLIS	262	1424	1852	934	4472
PR	IRACEMA DO OESTE	113	641	1002	460	2216
PR	ITAMBARACA	412	2036	2661	1407	6516
PR	ITAMBE	364	2017	2602	1127	6110
PR	ITAPEJARA D'OESTE	770	4127	5095	2228	12220
PR	IVATUBA	135	1211	1352	601	3299
PR	JACAREZINHO	2678	13675	16194	6721	39268

# Monitoramento de queimadas para vigilância em saúde

Período de Monitoramento  
Semana Epidemiológica 48  
Conclusão do Informe  
03/12/2024

UF	Município	0 a 4 anos	5 a 29 anos	30 a 59 anos	Acima de 60 anos	Total
PR	JANDAIA DO SUL	1142	6673	9026	4440	21281
PR	JANIOPOLIS	264	1437	2024	1223	4948
PR	JAPURA	501	2920	4116	2036	9573
PR	JATAIZINHO	941	4670	5017	2059	12687
PR	JESUITAS	468	2387	3467	1929	8251
PR	JURANDA	371	2188	3265	1420	7244
PR	JUSSARA	452	2412	2953	1252	7069
PR	LEOPOLIS	221	1146	1618	911	3896
PR	LINDOESTE	280	1318	1896	994	4488
PR	LONDRINA	35544	196272	242179	106875	580870
PR	MAMBORE	828	4228	5380	2464	12900
PR	MANDAGUACU	1469	8149	9809	3946	23373
PR	MANDAGUARI	1947	11068	14566	7047	34628
PR	MANFRINOPOLIS	174	816	1012	440	2442
PR	MARIA HELENA	283	1735	2490	1085	5593
PR	MARIALVA	2163	11800	15340	6800	36103
PR	MARINGA	23866	144476	191222	76908	436472
PR	MARIOPOLIS	417	2230	2761	1247	6655
PR	MARIPA	266	1614	2408	1274	5562
PR	MARMELEIRO	965	4915	5873	2654	14407
PR	MARUMBI	263	1512	1958	943	4676
PR	MATELANDIA	1301	6631	7467	2867	18266
PR	MERCEDES	359	1902	2292	1064	5617
PR	MIRADOR	156	771	883	370	2180
PR	MIRASELVA	86	492	737	471	1786
PR	MOREIRA SALES	700	3653	4964	2649	11966
PR	NOVA ALIANCA DO IVAI	119	587	640	214	1560
PR	NOVA AMERICA DA COLINA	218	1115	1476	615	3424
PR	NOVA AURORA	539	3067	4323	2202	10131
PR	NOVA ESPERANCA	1662	9116	11853	5431	28062
PR	NOVA ESPERANCA DO SUDOESTE	334	1666	2113	901	5014
PR	NOVA FATIMA	541	2653	3358	1568	8120
PR	NOVA OLIMPIA	357	1899	2438	1152	5846
PR	NOVA SANTA ROSA	485	2655	3464	1707	8311
PR	NOVA PRATA DO IGUACU	642	3508	4485	1905	10540
PR	OURIZONA	180	1057	1489	697	3423
PR	OURO VERDE DO OESTE	404	2059	2516	1057	6036
PR	PAICANDU	2820	15391	17870	6170	42251
PR	PALOTINA	2010	11153	13551	5675	32389
PR	PARAISO DO NORTE	959	5129	6050	2073	14211
PR	PARANAVAI	5455	29649	37720	16630	89454
PR	PATO BRANCO	5581	31093	34759	13346	84779
PR	PEABIRU	867	4695	5978	2477	14017

# Monitoramento de queimadas para vigilância em saúde

Período de Monitoramento  
Semana Epidemiológica 48  
Conclusão do Informe  
03/12/2024

UF	Município	0 a 4 anos	5 a 29 anos	30 a 59 anos	Acima de 60 anos	Total
PR	PEROLA D'OESTE	330	1828	2620	1454	6232
PR	PINHAL DE SAO BENTO	201	943	1113	485	2742
PR	PLANALTO	724	3973	5770	2918	13385
PR	PORECATU	671	3813	5536	2567	12587
PR	PRADO FERREIRA	249	1316	1588	653	3806
PR	PRANCHITA	265	1449	2190	1131	5035
PR	PRESIDENTE CASTELO BRANCO	363	1982	2247	803	5395
PR	PRIMEIRO DE MAIO	570	3243	4783	2542	11138
PR	QUARTO CENTENARIO	254	1360	1958	848	4420
PR	QUATRO PONTES	188	1220	1735	900	4043
PR	QUEDAS DO IGUACU	2842	13163	13457	5245	34707
PR	QUERENCIA DO NORTE	886	4248	5058	2065	12257
PR	QUINTA DO SOL	277	1413	1872	882	4444
PR	RAMILANDIA	350	1620	1847	683	4500
PR	RANCHO ALEGRE	185	1095	1587	893	3760
PR	RANCHO ALEGRE D'OESTE	154	816	1108	524	2602
PR	REALEZA	1037	5612	7067	3260	16976
PR	RENASCENCA	490	2336	2793	1153	6772
PR	RIBEIRAO DO PINHAL	834	4143	5202	2690	12869
PR	RIO BONITO DO IGUACU	1102	4682	5220	2236	13240
PR	ROLANDIA	4394	23801	28880	11090	68165
PR	RONDON	627	3369	4089	1579	9664
PR	SABAUDIA	414	2350	2964	1226	6954
PR	SALGADO FILHO	197	1033	1397	762	3389
PR	SALTO DO LONTRA	1006	5290	6357	2304	14957
PR	SANTA AMELIA	197	982	1291	738	3208
PR	SANTA ISABEL DO IVAI	443	2505	3636	1900	8484
PR	SANTA IZABEL DO OESTE	930	5132	6257	2605	14924
PR	SANTA LUCIA	279	1224	1509	783	3795
PR	SANTA MARIANA	612	3341	4851	2719	11523
PR	SANTA MONICA	307	1481	1711	553	4052
PR	SANTA TEREZA DO OESTE	756	3980	3959	1360	10055
PR	SAO CARLOS DO IVAI	445	2450	2923	1143	6961
PR	SAO JOAO	596	3155	4154	2217	10122
PR	SAO JORGE D'OESTE	510	2765	3953	1777	9005
PR	SAO JORGE DO IVAI	291	1631	2328	1285	5535
PR	SAO MANOEL DO PARANA	117	645	919	484	2165
PR	SAO PEDRO DO IGUACU	347	1784	2352	1262	5745
PR	SAO PEDRO DO IVAI	776	3811	4668	1854	11109
PR	SAO TOME	360	1974	2488	956	5778
PR	SARANDI	7152	37507	40570	13659	98888
PR	SAUDADE DO IGUACU	455	2053	2135	935	5578
PR	SERTANEJA	264	1408	2195	1282	5149



# Monitoramento de queimadas para vigilância em saúde

Período de Monitoramento  
Semana Epidemiológica 48  
Conclusão do Informe  
03/12/2024

UF	Município	0 a 4 anos	5 a 29 anos	30 a 59 anos	Acima de 60 anos	Total
PR	SERTANOPOLIS	941	5231	7053	3231	16456
PR	SULINA	168	798	1225	689	2880
PR	TAMBOARA	300	1735	2201	960	5196
PR	TAPEJARA	1132	6067	6897	2384	16480
PR	TAPIRA	316	1649	2327	1160	5452
PR	TERRA BOA	1018	5788	7433	3065	17304
PR	TERRA ROXA	1043	5782	7388	3349	17562
PR	TOLEDO	8894	51472	62726	21509	144601
PR	TRES BARRAS DO PARANA	878	4267	4902	1989	12036
PR	TUNEIRAS DO OESTE	568	2890	3615	1429	8502
PR	TUPASSI	480	2439	3334	1852	8105
PR	URAI	617	3298	4649	2669	11233
PR	VERA CRUZ DO OESTE	514	2731	3393	1751	8389
PR	VERE	399	2100	3075	1520	7094
PR	VITORINO	471	2427	2775	1206	6879
SC	AGUAS DE CHAPECO	436	2096	2883	1129	6544
SC	AGUAS FRIAS	131	718	1012	480	2341
SC	ALTO BELA VISTA	105	465	817	528	1915
SC	ANCHIETA	364	1646	2276	1191	5477
SC	ARABUTA	249	1162	1769	1088	4268
SC	ARVOREDO	117	666	994	451	2228
SC	BANDEIRANTE	149	728	1074	667	2618
SC	BARRA BONITA	99	456	675	395	1625
SC	BELMONTE	176	854	1135	547	2712
SC	BOM JESUS	229	1048	1365	462	3104
SC	BOM JESUS DO OESTE	125	594	873	544	2136
SC	CAIBI	320	1809	2602	1381	6112
SC	CAMPO ERE	620	2824	3313	1555	8312
SC	CAXAMBU DO SUL	191	954	1492	825	3462
SC	CHAPECO	15792	83455	98866	29474	227587
SC	CONCORDIA	4593	23866	32768	14456	75683
SC	CORDILHEIRA ALTA	258	1484	2054	789	4585
SC	CORONEL FREITAS	528	2822	4302	2248	9900
SC	CORONEL MARTINS	137	769	1148	506	2560
SC	CUNHA PORA	583	3389	4847	2331	11150
SC	CUNHATAI	113	596	863	400	1972
SC	DESCANSO	430	2245	3486	1975	8136
SC	DIONISIO CERQUEIRA	1153	5188	6062	3189	15592
SC	ENTRE RIOS	266	1255	1256	455	3232
SC	FAXINAL DOS GUEDES	778	3796	4385	1671	10630
SC	FLOR DO SERTAO	90	444	656	385	1575
SC	FORMOSA DO SUL	137	749	1041	554	2481
SC	GALVAO	167	800	1152	592	2711

# Monitoramento de queimadas para vigilância em saúde

Período de Monitoramento  
Semana Epidemiológica 48  
Conclusão do Informe  
03/12/2024

UF	Município	0 a 4 anos	5 a 29 anos	30 a 59 anos	Acima de 60 anos	Total
SC	GUARACIABA	494	2759	4367	2344	9964
SC	GUARUJA DO SUL	262	1522	2274	1138	5196
SC	GUATAMBU	325	1570	2014	783	4692
SC	IPIRA	234	1190	1794	1149	4367
SC	IPORA DO OESTE	559	2774	3873	1887	9093
SC	IPUACU	781	3254	2662	946	7643
SC	IPUMIRIM	433	2344	3346	1524	7647
SC	IRACEMINHA	213	1127	1624	937	3901
SC	IRANI	782	3701	4447	1645	10575
SC	IRATI	99	534	839	415	1887
SC	ITA	363	1820	2542	1366	6091
SC	ITAPIRANGA	1128	5772	7428	2811	17139
SC	JARDINOPOLIS	68	416	694	342	1520
SC	JUPIA	136	636	880	431	2083
SC	LAJEADO GRANDE	63	389	600	356	1408
SC	LINDOIA DO SUL	241	1235	1907	1147	4530
SC	MARAVILHA	1597	8799	11549	4518	26463
SC	MAREMA	63	452	745	443	1703
SC	MODELO	241	1375	1798	813	4227
SC	MONDAI	657	3890	5591	1896	12034
SC	NOVA ERECHIM	286	1688	2261	928	5163
SC	NOVA ITABERABA	254	1371	1873	829	4327
SC	NOVO HORIZONTE	135	701	1028	502	2366
SC	PAIAL	78	398	600	368	1444
SC	PALMA SOLA	567	2586	2958	1210	7321
SC	PALMITOS	889	4752	6950	3553	16144
SC	PARAISO	174	889	1384	837	3284
SC	PERITIBA	113	629	1147	844	2733
SC	PINHALZINHO	1366	7695	9098	2944	21103
SC	PIRATUBA	228	1047	1342	1020	3637
SC	PLANALTO ALEGRE	142	830	1232	703	2907
SC	PRESIDENTE CASTELLO BRANCO	62	371	702	391	1526
SC	PRINCESA	195	1011	1253	491	2950
SC	QUILOMBO	556	3015	4175	2027	9773
SC	RIQUEZA	281	1423	1835	986	4525
SC	ROMELANDIA	242	1222	1964	1156	4584
SC	SALTINHO	284	1185	1416	842	3727
SC	SANTA HELENA	118	590	972	498	2178
SC	SANTA TEREZINHA DO PROGRESSO	154	719	926	518	2317
SC	SANTIAGO DO SUL	66	348	512	285	1211
SC	SAO BERNARDINO	142	685	905	507	2239
SC	SAO CARLOS	692	3565	5118	2081	11456
SC	SAO DOMINGOS	612	3097	3934	1779	9422

# Monitoramento de queimadas para vigilância em saúde

Período de Monitoramento  
Semana Epidemiológica 48  
Conclusão do Informe  
03/12/2024

UF	Município	0 a 4 anos	5 a 29 anos	30 a 59 anos	Acima de 60 anos	Total
SC	SAO JOAO DO OESTE	280	1678	2871	1594	6423
SC	SAO JOSE DO CEDRO	810	4149	6034	2818	13811
SC	SAO LOURENCO DO OESTE	1617	8315	10416	4153	24501
SC	SAO MIGUEL DA BOA VISTA	98	496	769	431	1794
SC	SAO MIGUEL DO OESTE	2360	12947	18209	7730	41246
SC	SAUDADES	578	3215	4351	1730	9874
SC	SEARA	1042	5420	7828	3320	17610
SC	SERRA ALTA	172	972	1423	682	3249
SC	SUL BRASIL	135	685	1018	548	2386
SC	TIGRINHOS	78	435	680	413	1606
SC	TUNAPOLIS	260	1295	1934	1018	4507
SC	UNIAO DO OESTE	135	645	1000	584	2364
SC	XANXERE	3593	18409	22147	8141	52290
SC	XAVANTINA	205	1077	1678	913	3873
SC	XAXIM	1935	9824	12540	4955	29254
RS	AJURICABA	359	1908	2930	1754	6951
RS	ALEGRIA	132	727	1327	1101	3287
RS	ALMIRANTE TAMANDARE DO SUL	99	522	795	519	1935
RS	ALPESTRE	290	1510	2490	1595	5885
RS	ALTO ALEGRE	68	414	672	436	1590
RS	ALTO FELIZ	127	871	1383	662	3043
RS	ALVORADA	16980	83866	82538	28968	212352
RS	AMETISTA DO SUL	533	2446	3091	1326	7396
RS	ANTA GORDA	246	1496	2497	1702	5941
RS	ARARICA	418	2060	2473	889	5840
RS	ARATIBA	207	1464	2634	1840	6145
RS	ARROIO DO MEIO	1025	6332	9302	4462	21121
RS	AUGUSTO PESTANA	270	1595	2703	1977	6545
RS	AUREA	160	892	1494	971	3517
RS	BARAO	306	1894	2792	1240	6232
RS	BARAO DE COTEGIPE	312	1960	2784	1560	6616
RS	BARRA DO GUARITA	238	1116	1328	584	3266
RS	BARRA DO RIO AZUL	61	361	677	522	1621
RS	BARRA FUNDA	119	739	1096	609	2563
RS	BENJAMIN CONSTANT DO SUL	137	732	721	334	1924
RS	BENTO GONCALVES	6386	39742	53680	23282	123090
RS	BOA VISTA DAS MISSOES	125	699	836	427	2087
RS	BOA VISTA DO BURICA	286	1775	2991	1660	6712
RS	BOA VISTA DO CADEADO	125	753	1024	564	2466
RS	BOA VISTA DO INCRA	153	826	1118	531	2628
RS	BOA VISTA DO SUL	86	604	1232	851	2773
RS	BOM PRINCIPIO	782	4882	6430	2352	14446
RS	BOM PROGRESSO	94	521	761	482	1858

# Monitoramento de queimadas para vigilância em saúde

Período de Monitoramento  
Semana Epidemiológica 48  
Conclusão do Informe  
03/12/2024

UF	Município	0 a 4 anos	5 a 29 anos	30 a 59 anos	Acima de 60 anos	Total
RS	BOM RETIRO DO SUL	735	4068	5271	2374	12448
RS	BOQUEIRAO DO LEAO	565	2792	3117	1217	7691
RS	BOZANO	105	526	807	661	2099
RS	BRAGA	215	1027	1296	733	3271
RS	BROCHIER	235	1452	2094	1351	5132
RS	CACHOEIRINHA	8547	46620	55292	21685	132144
RS	CAIBATE	217	1251	2021	1313	4802
RS	CAICARA	211	1247	1898	1303	4659
RS	CAMPINAS DO SUL	218	1394	2216	1594	5422
RS	CAMPO BOM	4209	24201	30487	11084	69981
RS	CAMPO NOVO	227	1231	1747	1068	4273
RS	CAMPOS BORGES	160	879	1341	892	3272
RS	CANDIDO GODOI	273	1540	2625	1668	6106
RS	CANELA	3337	17343	18625	6652	45957
RS	CANOAS	24277	124530	142378	58543	349728
RS	CANUDOS DO VALE	66	386	785	456	1693
RS	CAPELA DE SANTANA	847	4327	4911	2098	12183
RS	CAPITAO	182	900	1082	606	2770
RS	CARAZINHO	3754	20316	25692	12651	62413
RS	CARLOS BARBOSA	1542	9634	13738	5716	30630
RS	CATUIPE	400	2248	3546	2437	8631
RS	CERRO GRANDE	129	664	919	569	2281
RS	CERRO LARGO	762	4345	6022	3114	14243
RS	CHAPADA	396	2431	4021	2363	9211
RS	CHARQUEADAS	2465	15081	17717	6442	41705
RS	CHIAPETTA	212	1076	1500	896	3684
RS	COLINAS	101	587	1016	762	2466
RS	COLORADO	125	746	1300	917	3088
RS	CONDOR	453	2216	2678	1419	6766
RS	CONSTANTINA	572	3018	4101	2212	9903
RS	COQUEIRO BAIXO	41	294	608	547	1490
RS	COQUEIROS DO SUL	98	579	922	668	2267
RS	CORONEL BARROS	105	657	1031	728	2521
RS	CORONEL BICACO	479	2223	2973	1538	7213
RS	CORONEL PILAR	55	360	631	556	1602
RS	COTIPORA	106	857	1646	1215	3824
RS	CRISSIUMAL	673	3684	5365	3547	13269
RS	CRISTAL DO SUL	181	862	1140	657	2840
RS	CRUZ ALTA	3788	19330	24168	12275	59561
RS	CRUZALTENSE	74	448	774	469	1765
RS	CRUZEIRO DO SUL	617	3722	5281	2837	12457
RS	DERRUBADAS	152	822	1086	658	2718
RS	DOIS IRMAOS	1852	11358	15468	4869	33547

# Monitoramento de queimadas para vigilância em saúde

Período de Monitoramento  
Semana Epidemiológica 48  
Conclusão do Informe  
03/12/2024

UF	Município	0 a 4 anos	5 a 29 anos	30 a 59 anos	Acima de 60 anos	Total
RS	DOIS IRMAOS DAS MISSOES	143	608	823	418	1992
RS	DOIS LAJEADOS	129	800	1531	950	3410
RS	DOUTOR MAURICIO CARDOSO	158	1032	1815	1375	4380
RS	DOUTOR RICARDO	82	540	822	523	1967
RS	ELDORADO DO SUL	3309	16378	16730	6073	42490
RS	ENCANTADO	1178	6955	9743	5171	23047
RS	ENGENHO VELHO	72	352	342	166	932
RS	ENTRE-IJUIS	463	2318	3391	2178	8350
RS	ENTRE RIOS DO SUL	146	749	1036	793	2724
RS	ERECHIM	6040	34921	46243	20164	107368
RS	ERVAL GRANDE	246	1323	1968	1243	4780
RS	ERVAL SECO	436	2044	2671	1546	6697
RS	ESPERANCA DO SUL	147	689	1176	834	2846
RS	ESPUMOSO	887	4839	6372	3496	15594
RS	ESTANCIA VELHA	3153	18123	22160	7856	51292
RS	ESTEIO	5185	28366	33828	15973	83352
RS	ESTRELA	1925	11048	14822	6874	34669
RS	ESTRELA VELHA	224	1171	1578	673	3646
RS	EUGENIO DE CASTRO	95	559	943	713	2310
RS	FAGUNDES VARELA	127	734	1157	732	2750
RS	FARROUPILHA	4190	25024	32353	12191	73758
RS	FAXINALZINHO	115	659	933	549	2256
RS	FAZENDA VILANOVA	365	1707	1813	795	4680
RS	FELIZ	637	4158	6233	2700	13728
RS	FORQUETINHA	78	495	1029	787	2389
RS	FORTALEZA DOS VALOS	207	1282	1790	973	4252
RS	FREDERICO WESTPHALEN	1862	10561	13109	6143	31675
RS	GARIBALDI	1708	10804	16043	7239	35794
RS	GAURAMA	229	1375	2300	1543	5447
RS	GENERAL CAMARA	513	2598	3276	1952	8339
RS	GIRUA	802	4444	6358	4125	15729
RS	GRAMADO	2231	12392	15762	6479	36864
RS	GRAMADO DOS LOUREIROS	120	569	849	498	2036
RS	GRAVATAI	19921	103413	115649	46581	285564
RS	GUAPORE	1444	8470	11262	5023	26199
RS	GUARANI DAS MISSOES	336	1933	3078	2046	7393
RS	HARMONIA	252	1629	2102	984	4967
RS	HORIZONTINA	1091	5972	8287	4096	19446
RS	HUMAITA	231	1262	1962	1257	4712
RS	IBIRUBA	1156	6276	8563	4479	20474
RS	IGREJINHA	2572	14159	15902	5121	37754
RS	IJUI	4724	26502	35176	17639	84041
RS	ILOPOLIS	183	1073	1665	1133	4054

# Monitoramento de queimadas para vigilância em saúde

Período de Monitoramento  
Semana Epidemiológica 48  
Conclusão do Informe  
03/12/2024

UF	Município	0 a 4 anos	5 a 29 anos	30 a 59 anos	Acima de 60 anos	Total
RS	IMIGRANTE	149	848	1276	830	3103
RS	INDEPENDENCIA	312	1669	2359	1714	6054
RS	INHACORA	131	674	943	459	2207
RS	IRAI	411	2070	2780	1785	7046
RS	ITATIBA DO SUL	140	760	1275	968	3143
RS	IVOTI	1342	8002	11374	4350	25068
RS	JABOTICABA	238	1100	1510	890	3738
RS	JACUIZINHO	160	842	1149	567	2718
RS	JOIA	532	2718	3447	1874	8571
RS	JULIO DE CASTILHOS	1294	6324	7549	3992	19159
RS	LAGOA DOS TRES CANTOS	56	373	680	495	1604
RS	LAJEADO	5074	28879	37454	14598	86005
RS	LAJEADO DO BUGRE	219	898	992	460	2569
RS	LIBERATO SALZANO	263	1408	2110	1306	5087
RS	LINDOLFO COLLOR	461	2348	2634	750	6193
RS	LINHA NOVA	84	467	749	424	1724
RS	MARATA	103	729	1188	693	2713
RS	MARCELINO RAMOS	200	1132	1719	1188	4239
RS	MARIANO MORO	82	498	860	547	1987
RS	MARQUES DE SOUZA	176	1044	1625	1136	3981
RS	MATO LEITAO	233	1388	2076	930	4627
RS	MATO QUEIMADO	92	427	629	463	1611
RS	MAXIMILIANO DE ALMEIDA	216	1166	1706	1166	4254
RS	MIRAGUAI	301	1514	1944	1140	4899
RS	MONTE BELO DO SUL	84	577	1050	803	2514
RS	MONTENEGRO	4425	23097	27514	11121	66157
RS	MORRO REUTER	276	1863	3035	1396	6570
RS	MUCUM	234	1326	2003	1404	4967
RS	NAO-ME-TOQUE	980	5708	7647	3551	17886
RS	NONOAI	750	3712	4634	2478	11574
RS	NOVA BOA VISTA	61	399	732	539	1731
RS	NOVA BRESCIA	111	855	1380	999	3345
RS	NOVA CANDELARIA	117	702	1195	663	2677
RS	NOVA HARTZ	1754	8687	9140	2566	22147
RS	NOVA PADUA	105	642	991	825	2563
RS	NOVA PETROPOLIS	1126	6453	9535	4603	21717
RS	NOVA RAMADA	112	585	966	532	2195
RS	NOVA ROMA DO SUL	172	1115	1592	864	3743
RS	NOVA SANTA RITA	2466	12175	11884	3957	30482
RS	NOVO HAMBURGO	15197	85229	104152	42725	247303
RS	NOVO MACHADO	141	764	1335	951	3191
RS	NOVO TIRADENTES	123	621	920	525	2189
RS	NOVO XINGU	79	448	760	418	1705

# Monitoramento de queimadas para vigilância em saúde

Período de Monitoramento  
Semana Epidemiológica 48  
Conclusão do Informe  
03/12/2024

UF	Município	0 a 4 anos	5 a 29 anos	30 a 59 anos	Acima de 60 anos	Total
RS	NOVO BARREIRO	239	1205	1784	957	4185
RS	PALMEIRA DAS MISSOES	2163	11112	13444	6248	32967
RS	PALMITINHO	363	2062	3003	1628	7056
RS	PANAMBI	2878	15846	18675	7184	44583
RS	PARECI NOVO	176	1204	1726	779	3885
RS	PAROBE	4361	22905	24365	7788	59419
RS	PAULO BENTO	119	626	941	617	2303
RS	PAVERAMA	508	2681	3491	1861	8541
RS	PEJUCARA	178	1067	1627	968	3840
RS	PICADA CAFE	262	1672	2619	1227	5780
RS	PINHAL	141	760	1116	564	2581
RS	PINHEIRINHO DO VALE	311	1661	2054	900	4926
RS	PINTO BANDEIRA	134	799	1245	890	3068
RS	PLANALTO	541	2968	4078	2370	9957
RS	POCO DAS ANTAS	105	570	865	565	2105
RS	PONTAO	242	1257	1583	816	3898
RS	PONTE PRETA	61	348	624	468	1501
RS	PORTAO	2629	13928	15897	5627	38081
RS	POUSO NOVO	86	421	649	430	1586
RS	PRESIDENTE LUCENA	151	880	1368	573	2972
RS	PROGRESSO	328	1874	2686	1347	6235
RS	PUTINGA	166	1005	1586	1104	3861
RS	QUINZE DE NOVEMBRO	216	1066	1496	1032	3810
RS	REDENTORA	1262	5100	3791	1629	11782
RS	RELVADO	88	469	810	701	2068
RS	RIO DOS INDIOS	125	659	1030	757	2571
RS	ROCA SALES	670	3689	4633	2564	11556
RS	RODEIO BONITO	317	1709	2526	1316	5868
RS	ROLADOR	114	575	959	622	2270
RS	RONDA ALTA	638	3461	4291	2243	10633
RS	RONDINHA	217	1205	2072	1539	5033
RS	SAGRADA FAMILIA	154	749	1080	618	2601
RS	SALDANHA MARINHO	104	643	1125	724	2596
RS	SALTO DO JACUI	894	4453	5081	2084	12512
RS	SALVADOR DAS MISSOES	88	643	1247	756	2734
RS	SALVADOR DO SUL	410	2564	3504	1497	7975
RS	SANTA BARBARA DO SUL	371	2279	3379	1784	7813
RS	SANTA CLARA DO SUL	369	1959	2960	1467	6755
RS	SANTA MARIA DO HERVAL	283	1731	3010	1358	6382
RS	SANTA ROSA	4175	23830	31923	13954	73882
RS	SANTA TEREZA	60	372	699	591	1722
RS	SANTO ANGELO	4643	25358	31968	15575	77544
RS	SANTO ANTONIO DO PLANALTO	106	580	842	490	2018

# Monitoramento de queimadas para vigilância em saúde

Período de Monitoramento  
Semana Epidemiológica 48  
Conclusão do Informe  
03/12/2024

UF	Município	0 a 4 anos	5 a 29 anos	30 a 59 anos	Acima de 60 anos	Total
RS	SANTO AUGUSTO	812	4100	5719	3182	13813
RS	SANTO CRISTO	644	3742	6214	3577	14177
RS	SÃO JERONIMO	1678	8482	9962	4447	24569
RS	SÃO JOSÉ DAS MISSOES	136	688	1018	649	2491
RS	SÃO JOSÉ DO HORTÊNCIO	295	1561	2116	952	4924
RS	SÃO JOSÉ DO INHACORA	88	492	845	615	2040
RS	SÃO JOSÉ DO SUL	127	710	1018	609	2464
RS	SÃO LEOPOLDO	16341	87622	98808	37607	240378
RS	SÃO MARTINHO	223	1333	2228	1552	5336
RS	SÃO MIGUEL DAS MISSOES	463	2332	3136	1761	7692
RS	SÃO PEDRO DA SERRA	224	1326	1688	643	3881
RS	SÃO PEDRO DAS MISSOES	131	625	863	406	2025
RS	SÃO PEDRO DO BUTIÁ	135	809	1269	737	2950
RS	SÃO SEBASTIÃO DO CAI	1622	9060	10896	4583	26161
RS	SÃO VALENTIM	123	766	1287	1044	3220
RS	SÃO VALENTIM DO SUL	88	521	967	672	2248
RS	SÃO VALÉRIO DO SUL	223	1062	992	455	2732
RS	SÃO VENDELINO	102	695	1086	405	2288
RS	SAPIRANGA	5690	30292	33666	10866	80514
RS	SAPUCAIA DO SUL	9886	52341	58031	22250	142508
RS	SARANDI	1520	8543	10501	4460	25024
RS	SEBERI	650	3273	4250	2505	10678
RS	SEDE NOVA	169	851	1216	639	2875
RS	SELBACH	234	1416	2161	1303	5114
RS	SENADOR SALGADO FILHO	140	766	1193	662	2761
RS	SERIO	72	469	841	507	1889
RS	SETE DE SETEMBRO	92	488	837	514	1931
RS	SEVERIANO DE ALMEIDA	152	913	1504	1038	3607
RS	TABAI	355	1705	1944	812	4816
RS	TAPERA	617	3331	4324	2297	10569
RS	TAQUARA	3749	19533	23627	10831	57740
RS	TAQUARI	1663	8788	10843	5613	26907
RS	TAQUARUCU DO SUL	156	887	1252	786	3081
RS	TENENTE PORTELA	886	4466	5075	2958	13385
RS	TEUTONIA	2039	11778	14772	5686	34275
RS	TIRADENTES DO SUL	314	1472	2111	1635	5532
RS	TRAVESSEIRO	83	541	961	746	2331
RS	TRES ARROIOS	88	530	1144	858	2620
RS	TRES COROAS	2056	10857	12201	3834	28948
RS	TRES DE MAIO	1197	6847	10088	5714	23846
RS	TRES PALMEIRAS	261	1272	1648	1051	4232
RS	TRES PASSOS	1122	6731	10051	5895	23799
RS	TRINDADE DO SUL	370	1744	2355	1312	5781



# Monitoramento de queimadas para vigilância em saúde

Período de Monitoramento  
Semana Epidemiológica 48  
Conclusão do Informe  
03/12/2024

UF	Município	0 a 4 anos	5 a 29 anos	30 a 59 anos	Acima de 60 anos	Total
RS	TRIUNFO	2224	11072	12011	4852	30159
RS	TUCUNDUVA	231	1405	2301	1675	5612
RS	TUPANDI	302	1843	2178	696	5019
RS	TUPARENDI	265	1690	3273	2502	7730
RS	UBIRETAMA	64	485	926	477	1952
RS	VALE REAL	351	2036	2687	972	6046
RS	VENANCIO AIRES	3838	23003	31252	14280	72373
RS	VERANOPOLIS	1262	7826	11952	5773	26813
RS	VESPASIANO CORREA	72	394	720	590	1776
RS	VIADUTOS	174	1097	1950	1407	4628
RS	VICENTE DUTRA	312	1440	1795	983	4530
RS	VICTOR GRAEFF	157	815	1164	704	2840
RS	VILA FLORES	129	895	1486	897	3407
RS	VISTA ALEGRE	152	798	1091	685	2726
RS	VISTA ALEGRE DO PRATA	68	394	674	417	1553
RS	VISTA GAUCHA	135	818	1248	657	2858
RS	VITORIA DAS MISSOES	149	751	1239	913	3052
RS	WESTFALIA	135	829	1400	682	3046
MT	ALTA FLORESTA	3766	19317	22149	6873	52105
MT	ALTO PARAGUAI	856	3854	5116	1761	11587
MT	APIACAS	926	4284	3993	1228	10431
MT	ARENAPOLIS	681	3153	4027	1538	9399
MT	ARIPUANA	2297	10272	8846	1652	23067
MT	BARRA DO BUGRES	3116	14482	14598	3446	35642
MT	BRASNORTE	1961	8670	8213	1727	20571
MT	CAMPO NOVO DO PARECIS	3397	16835	14182	2503	36917
MT	CAMPOS DE JULIO	696	3412	2704	433	7245
MT	CARLINDA	721	3263	4292	1818	10094
MT	CASTANHEIRA	711	3281	3690	1100	8782
MT	CLAUDIA	1016	4839	5030	1453	12338
MT	COLIDER	2310	12263	14586	4696	33855
MT	COLNIZA	4294	17605	16047	3171	41117
MT	COMODORO	2051	8478	8410	2310	21249
MT	CONQUISTA D'OESTE	354	1733	1665	411	4163
MT	COTRIGUACU	2206	9187	7838	1486	20717
MT	DENISE	856	4020	3768	982	9626
MT	DIAMANTINO	1800	8741	9196	2574	22311
MT	GUARANTA DO NORTE	2802	13619	15610	4408	36439
MT	IPIRANGA DO NORTE	726	3762	3183	511	8182
MT	ITANHANGA	623	2726	2755	926	7030
MT	ITAUBA	286	1294	1478	551	3609
MT	JUARA	2880	13729	14720	3946	35275
MT	JUINA	3232	15510	16998	5450	41190

# Monitoramento de queimadas para vigilância em saúde

Período de Monitoramento  
Semana Epidemiológica 48  
Conclusão do Informe  
03/12/2024

UF	Município	0 a 4 anos	5 a 29 anos	30 a 59 anos	Acima de 60 anos	Total
MT	JURUENA	1667	7350	6620	1174	16811
MT	LUCAS DO RIO VERDE	6040	32098	27972	3561	69671
	VILA BELA DA SANTÍSSIMA					
MT	TRINDADE	1748	6924	6130	1610	16412
MT	MARCELÂNDIA	842	3781	4057	1427	10107
MT	MATUPA	1342	6816	6782	2077	17017
MT	NOBRES	1210	5386	6392	2344	15332
MT	NORTELÂNDIA	400	1924	2494	1040	5858
MT	NOVA BANDEIRANTES	1324	6261	6952	1515	16052
MT	NOVA LACERDA	661	2971	2657	572	6861
MT	NOVA SANTA HELENA	281	1359	1595	520	3755
MT	NOVA CANAÃ DO NORTE	951	4517	5516	1892	12876
MT	NOVA MUTUM	4182	22383	18983	2674	48222
MT	NOVA OLÍMPIA	1810	8664	8296	2050	20820
MT	NOVA UBIRATA	1169	5210	5002	1111	12492
MT	NOVO MUNDO	830	3939	3694	1082	9545
MT	NOVO HORIZONTE DO NORTE	256	1230	1843	740	4069
MT	PARANAÍTA	770	3722	5056	1743	11291
MT	PEIXOTO DE AZEVEDO	3054	14313	13552	4776	35695
MT	PONTES E LACERDA	3816	18134	19003	5152	46105
MT	PORTO DOS GAUCHOS	418	1933	2254	739	5344
MT	SANTA CARMEM	432	1918	1793	457	4600
MT	SANTO AFONSO	212	998	1364	590	3164
MT	SAO JOSE DO XINGU	611	2535	2069	431	5646
MT	RONDOLÂNDIA	477	1778	1460	354	4069
MT	ROSÁRIO OESTE	1242	5426	7219	3112	16999
MT	SANTA CRUZ DO XINGU	296	1164	968	272	2700
MT	SAPEZAL	2735	13328	10177	1245	27485
MT	SINOP	12122	61270	61579	13989	148960
MT	SORRISO	7994	41395	37759	7793	94941
MT	TABAPORA	678	3458	4085	1136	9357
MT	TAPURAH	956	6467	6255	702	14380
MT	TERRA NOVA DO NORTE	616	3098	3923	1647	9284
MT	UNIAO DO SUL	278	1330	1312	535	3455
MT	VILA RICA	2513	11900	10244	2289	26946
MT	NOVA GUARITA	295	1464	1878	770	4407
MT	NOVA MARILÂNDIA	277	1406	1266	383	3332
MT	NOVA MARINGÁ	944	3909	3552	651	9056
MT	NOVA MONTE VERDE	782	3672	3933	988	9375

Elaboração: VIGIAR/CGVAM/DVSAT/SVSA/MS. Fonte: IBGE (2021).

## RECOMENDAÇÕES E ORIENTAÇÕES À POPULAÇÃO EXPOSTA

# Monitoramento de queimadas para vigilância em saúde

Período de Monitoramento  
Semana Epidemiológica 48  
Conclusão do Informe  
03/12/2024

A queima de biomassa (queima da floresta e áreas de pastagens) resulta na emissão de poluentes atmosféricos, tanto na forma de partículas quanto de gases. Tanto o material particulado quanto os gases, como o monóxido de carbono, são nocivos à saúde humana. Esses poluentes se dispersam na atmosfera dependendo da direção dos ventos, da temperatura gerada pelo foco de queimada e outros fatores. As populações residentes próximas aos focos de queima são as mais afetadas por essa exposição, mas a poluição também se desloca e pode atingir populações distantes, especialmente devido às partículas mais finas que viajam longas distâncias.

Além dos esforços de combate ao fogo, é fundamental que a população seja orientada sobre como se proteger, evitando, dentro do possível, a exposição aos poluentes. O Ministério da Saúde recomenda as seguintes orientações para os profissionais da Vigilância em Saúde Ambiental dos estados:

- Disseminação de informações sobre a qualidade do ar e previsões meteorológicas locais.
- Fornecimento de boletins, alertas e informes por meio de órgãos oficiais sobre a situação das queimadas e a qualidade do ar.
- Fornecimento de recomendações gerais de proteção à saúde pública:
  - a. Acompanhar as previsões meteorológicas locais, as informações de boletins, alertas e informes difundidos por órgãos oficiais sobre a situação de queimadas e qualidade do ar;
  - b. Manter em fácil acesso os telefones de emergência dos órgãos locais de resgate, atendimento médico e combate às queimadas;
  - c. Seguir as instruções dadas pelos órgãos locais de gerenciamento de emergências e combate às queimadas;
  - d. Aumentar a ingestão de água e líquidos ajuda a manter as membranas respiratórias úmidas e, assim, mais protegidas;
  - e. Reduzir ao máximo o tempo de exposição, recomendando-se que se permaneça dentro de casa, em local ventilado, com ar condicionado ou purificadores de ar;
  - f. Em casa, na escola, ou no ambiente de trabalho, as portas e as janelas devem permanecer fechadas durante os horários com elevadas concentrações de partículas, para reduzir a penetração da poluição externa;

# Monitoramento de queimadas para vigilância em saúde

Período de Monitoramento  
Semana Epidemiológica 48  
Conclusão do Informe  
03/12/2024

- g. Evitar atividades físicas de escolares em horários de elevadas concentrações de poluentes do ar, e entre as 12 e as 16 horas, quando as concentrações de ozônio são mais elevadas;
- h. Planejar as atividades diárias com base nas informações oficiais sobre os horários de maior ocorrência de fumaça no intuito de minimizar a exposição;
- i. Evitar atividades e exercícios ao ar livre quando a qualidade do ar estiver prejudicada pela fumaça;
- j. Evitar atividades que possam aumentar a poluição dentro de casa, como:
  - Preparo de alimentos em fogões à lenha ou outros tipos de fornos que utilizem energia não-limpa como combustível (madeira, carvão, restos de vegetais, querosene, etc.) ou que tenham sistema de exaustão deficiente;
  - Aquecimento e iluminação da casa com lareiras à lenha, vela, lamparinas, etc.;
  - Uso de tabaco (cigarro);
- k. Fechar as janelas e portas de uma casa pode conferir alguma proteção contra a fumaça, devendo ser avaliado com cautela. Ao fechar a residência, os moradores devem evitar atividades extenuantes que façam com que respirem de maneira mais intensa;
- l. Utilize, preferencialmente, máscaras do tipo N95, PFF2 ou P100, que podem reduzir a inalação de partículas se usadas corretamente por pessoas que precisem sair de casa. No entanto, a recomendação prioritária é permanecer em locais fechados e protegidos da fumaça.
  - Nunca atirar cigarros ou fósforos acessos na vegetação;
  - Não soltar balões ou fogos de artifícios;
  - Não acender fogueiras;
  - Não transportar ou manusear líquidos inflamáveis.

## RECOMENDAÇÕES ESPECÍFICAS PARA POPULAÇÕES VULNERÁVEIS E COM CONDIÇÕES PRÉVIAS DE SAÚDE

- a. Crianças menores de 5 anos, idosos maiores de 60 anos e gestantes devem redobrar a atenção para as recomendações descritas acima para a população em geral. Além disso,

# Monitoramento de queimadas para vigilância em saúde

Período de Monitoramento  
Semana Epidemiológica 48  
Conclusão do Informe  
03/12/2024

devem estar atentas a sintomas respiratórios ou outras ocorrências de saúde e buscar atendimento médico o mais rapidamente possível;

- b. Pessoas com problemas cardíacos, respiratórios, imunológicos, entre outros:
- Buscar atendimento médico para atualizar seu plano de tratamento;
  - Manter medicamentos e itens prescritos pelo profissional médico disponíveis para o caso de crises agudas;
  - Buscar atendimento médico na ocorrência de sintomas de crises;
  - Avaliar a necessidade e segurança de sair temporariamente da área impactada pela sazonalidade das queimadas.

## MATERIAL DE APOIO

No que diz respeito à qualidade do ar, o Ministério da Saúde disponibiliza a publicação:

1. [Queimadas e Incêndios Florestais: Alerta de Risco Sanitário e Recomendações para a População](#) – Traz recomendações para a população exposta a queimadas e incêndios florestais.
2. [Queimadas e Incêndios Florestais – Atuação da Vigilância em Saúde Ambiental e Poluição atmosférica na ótica do Sistema Único de Saúde \(SUS\) – Vigilância em Saúde Ambiental](#) – Orienta a atuação do setor saúde nessas situações.



# Monitoramento de queimadas para vigilância em saúde

Período de Monitoramento  
Semana Epidemiológica 48  
Conclusão do Informe  
03/12/2024

## Referências

<sup>1</sup> WHO global air quality guidelines. Particulate matter (PM2.5 and PM10), ozone, nitrogen dioxide, sulfur dioxide and carbon monoxide. Geneva: World Health Organization; 2021. Licence: CC BYNC-SA 3.0 IGO.