

Monitoramento de queimadas para vigilância em saúde

Período de Monitoramento
Semana Epidemiológica 47
Conclusão do Informe
25/11/2024

CONTEXTUALIZAÇÃO

Em face dos prejuízos que podem acometer a população na exposição de intensa fumaça e neblina, a Coordenação-Geral de Vigilância em Saúde Ambiental, do Departamento de Vigilância em Saúde Ambiental e Saúde do Trabalhador, da Secretaria de Vigilância em Saúde e Ambiente (CGVAM/DVSAT/SVSA) elaborou um Informativo com orientações e recomendações para evitar a exposição da população durante esse evento.

A Organização Mundial de Saúde (OMS) considera a poluição do ar como um dos principais riscos ambientais de morbimortalidade ⁽¹⁾. Também, a OMS reconhece que a poluição do ar é um fator de risco crítico para doenças crônicas não transmissíveis (DCNT). No Brasil, as queimadas e os incêndios florestais são importantes fontes de poluição atmosférica e contribuem para a emissão de poluentes atmosféricos, resultando na exposição humana com efeitos diretos e indiretos na saúde, meio ambiente e oferta de serviços de saúde.

O monitoramento de áreas sob influência de queima de biomassa é um dos campos de atuação da Vigilância em Saúde Ambiental e Qualidade do Ar (VIGIAR). A queima incompleta de biomassa libera fumaça e subprodutos da combustão que poluem o ar, resultando em uma mistura de poluentes tóxicos que afetam a saúde causando ou exacerbando doenças cardiopulmonares, câncer de pulmão e até morte prematura, dentre outras. Grupos populacionais mais susceptíveis como crianças, idosos, gestantes, indivíduos com doenças cardiorrespiratórias, de baixo nível socioeconômico e de trabalhadores ao ar livre podem estar sob maior risco de apresentarem algum efeito na saúde relacionado à poluição do ar.

Neste sentido, o Ministério da Saúde, por meio da Coordenação Geral de Vigilância em Saúde Ambiental (CGVAM), traz informações relevantes e pertinentes à situação atual das queimadas para as Semana Epidemiológica (SE) 47 (17/11/2024 – 23/11/2024).

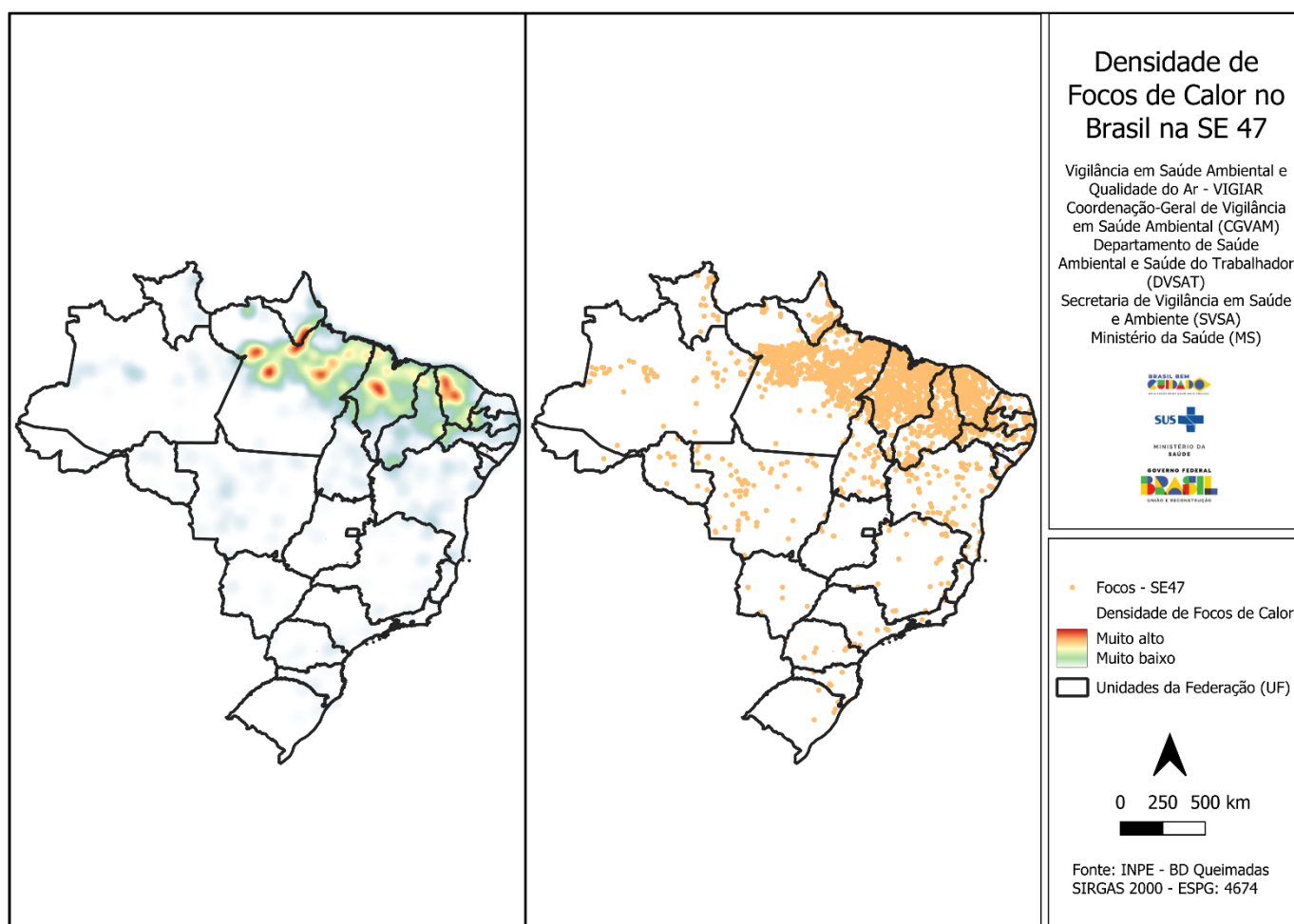
SITUAÇÃO NACIONAL DOS FOCOS DE CALOR

Monitoramento de queimadas para vigilância em saúde

Período de Monitoramento
Semana Epidemiológica 47
Conclusão do Informe
25/11/2024

Durante a semana epidemiológica (SE) 47, as áreas com maior densidade de focos de calor estão concentradas principalmente nas regiões Norte e Nordeste do Brasil, com pontos notáveis entre os estados do Amapá (AP), Ceará (CE), Maranhão (MA), Pará (PA) e Piauí (PI). No mapa à direita, os focos de calor são representados por pontos laranja distribuídos por diversas regiões do país (Figura 1).

Figura 1. Distribuição espacial da densidade de focos de calor no Brasil na SE 47.



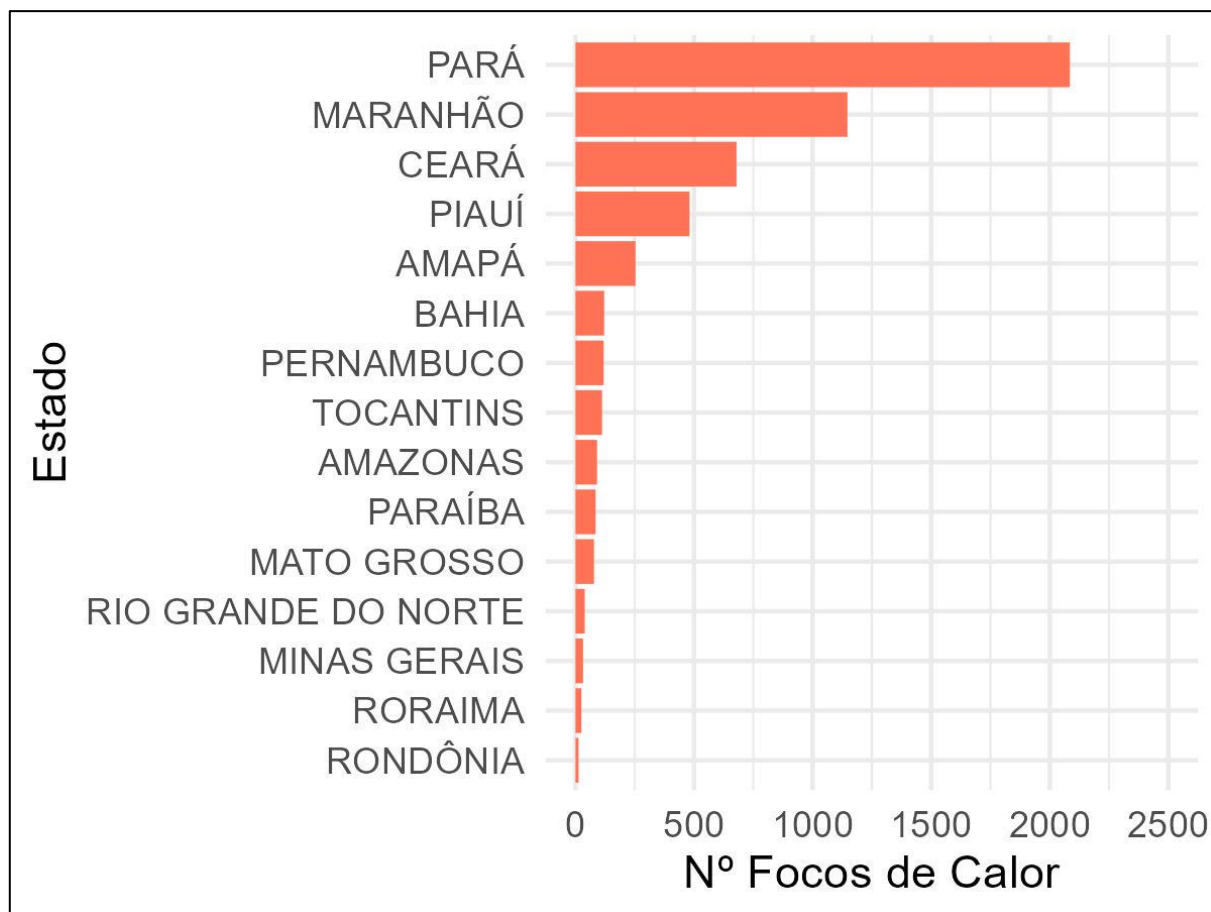
Elaboração: VIGIAR/CGVAM/DVSAT/SVSA/MS. Fonte: INPE, 2024.

A Figura 2 apresenta o ranking dos focos de calor por estado na semana epidemiológica apresentada. Os estados com maiores números foram o estado do Pará (PA), Maranhão (MA), Ceará (CE), Piauí (PI), Amapá (AP), Bahia (BA), Pernambuco (PE) e Tocantins (TO) com 2085, 1147, 679, 481, 253, 121, 119 e 112 focos de calor, respectivamente.

Monitoramento de queimadas para vigilância em saúde

Período de Monitoramento
Semana Epidemiológica 47
Conclusão do Informe
25/11/2024

Figura 2. Ranking dos estados com maior número de focos de calor na SE 47.



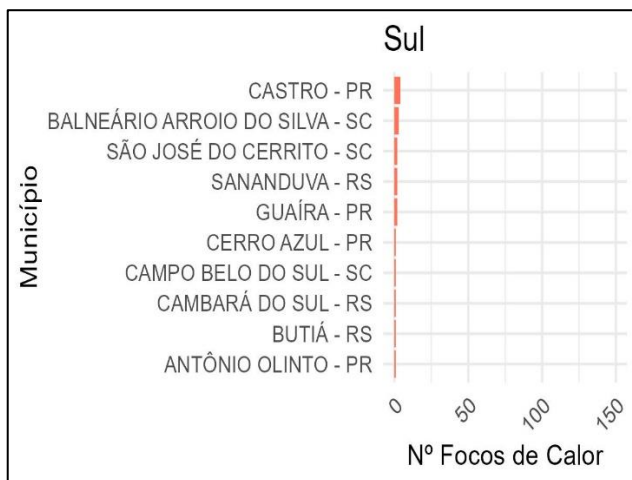
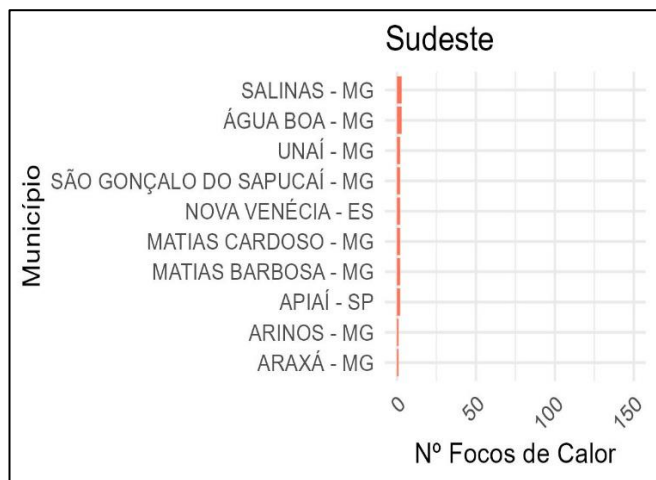
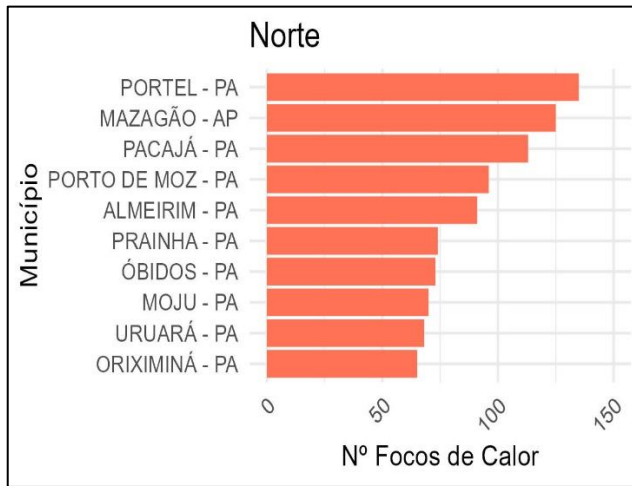
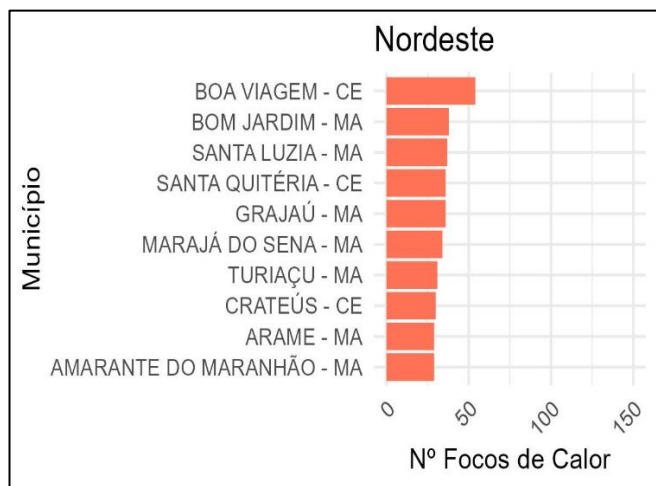
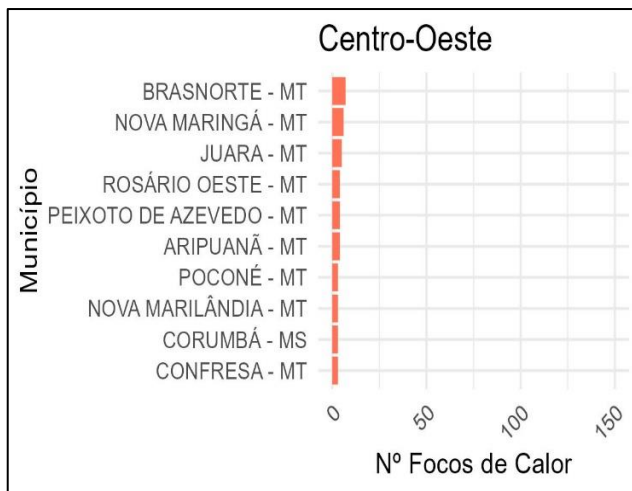
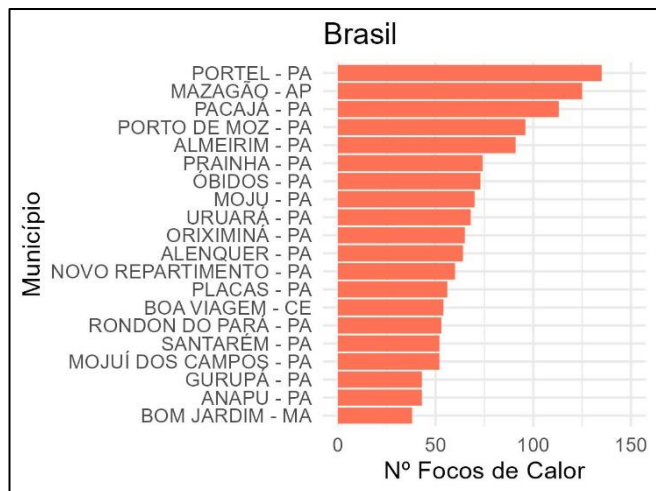
Elaboração: VIGIAR/CGVAM/DVSAT/SVSA/MS. Fonte: INPE, 2024.

Com relação ao ranking dos municípios com maior número de focos de calor no Brasil na SE 47, os municípios de Portel (PA), Mazagão (AP), Pacajá (PA), Porto de Moz (PA), Almeirim (PA), Prainha (PA), Óbidos (PA) e Moju (PA) apresentaram maior quantidade de focos de calor no período analisado com 135, 125, 113, 96, 91, 74, 73 e 70, respectivamente (Figura 3).

Figura 3. Ranking dos municípios com maior número de focos de calor no Brasil e por região na Semana Epidemiológica 47.

Monitoramento de queimadas para vigilância em saúde

Período de Monitoramento
Semana Epidemiológica 47
Conclusão do Informe
25/11/2024

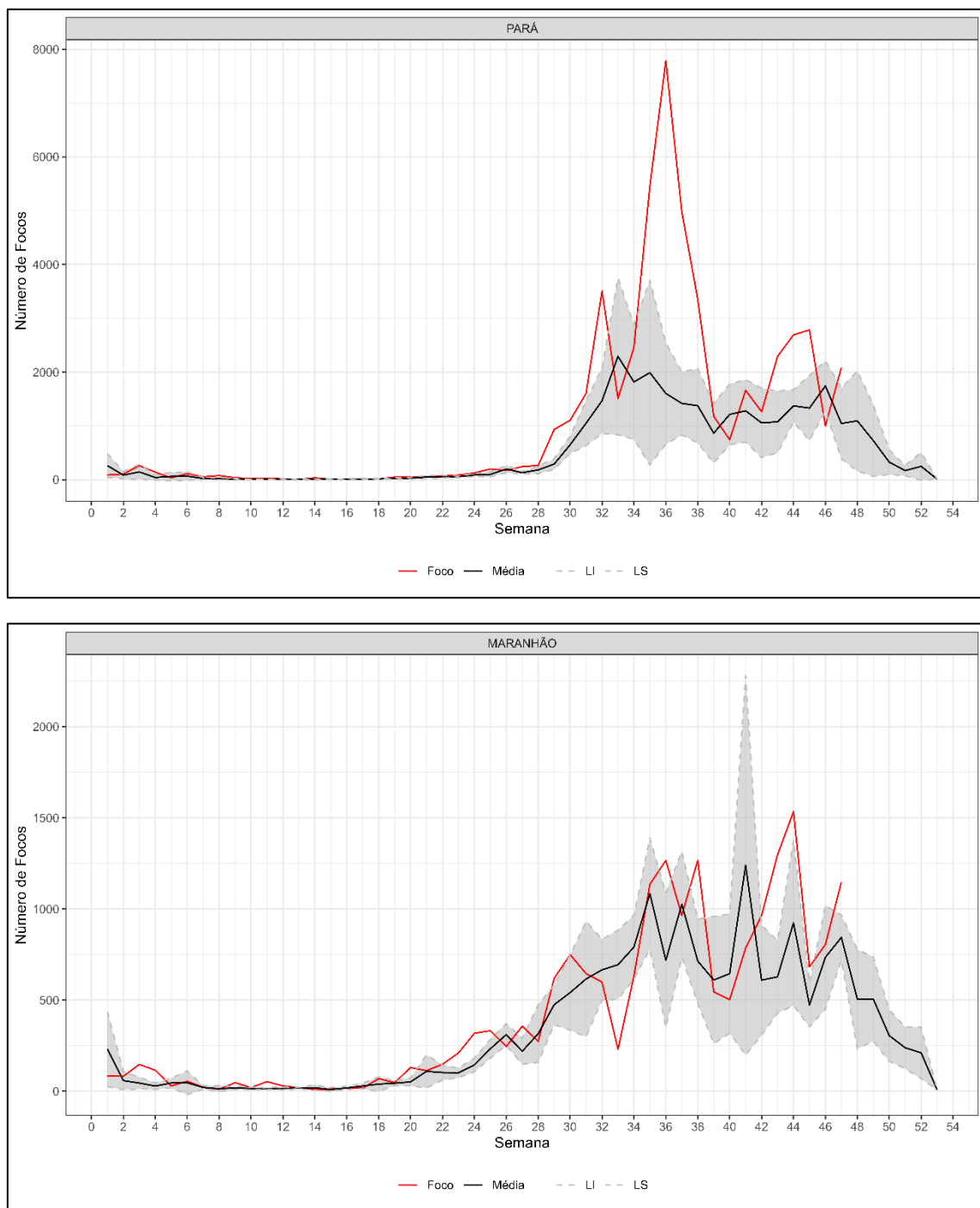


Elaboração: VIGIAR/CGVAM/DVSAT/SVSA/MS. Fonte: INPE, 2024

Monitoramento de queimadas para vigilância em saúde

Período de Monitoramento
Semana Epidemiológica 47
Conclusão do Informe
25/11/2024

Figura 4. Diagrama de controle dos estados que apresentaram maior número de focos de calor na SE 47.

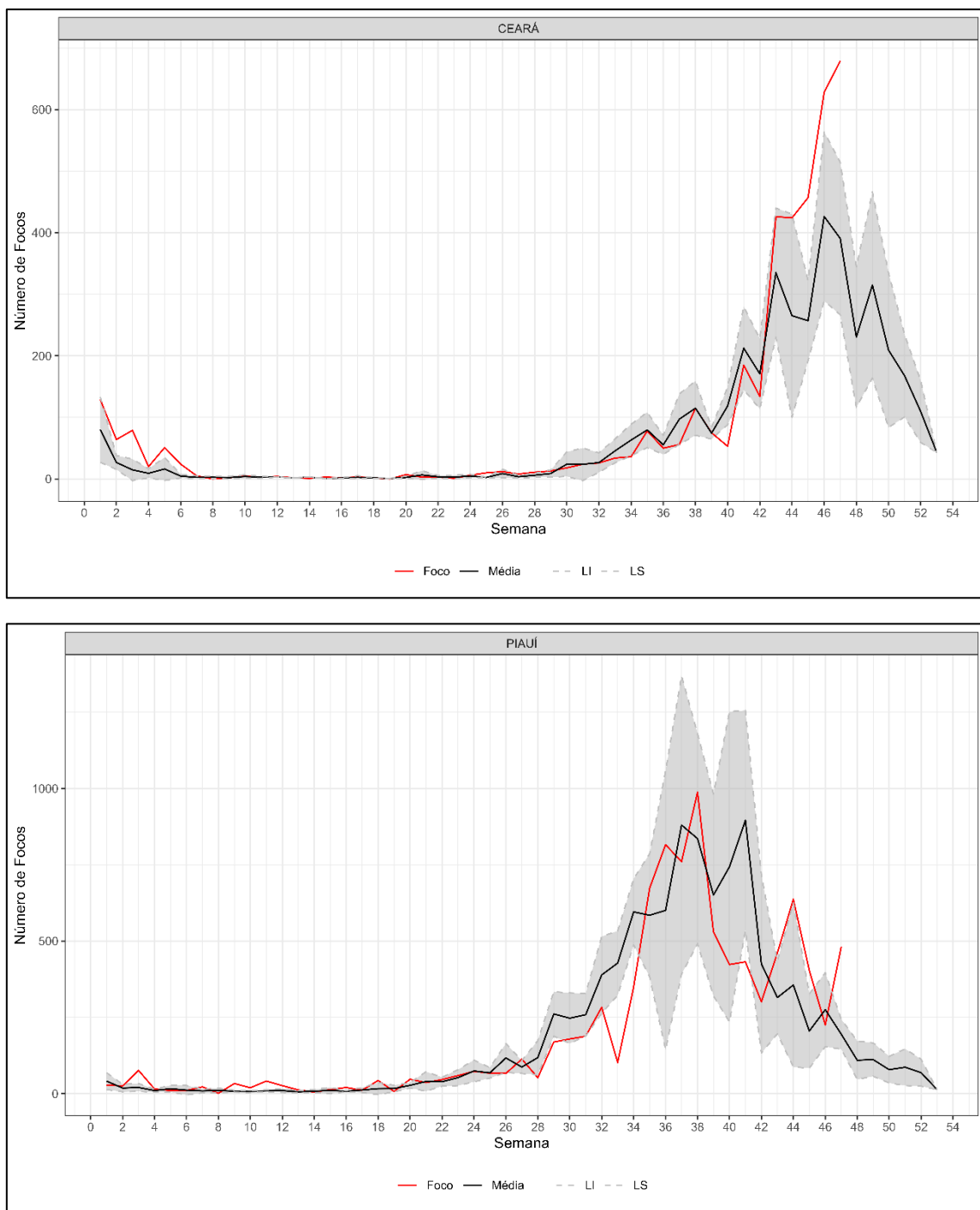


Elaboração: VIGIAR/CGVAM/DVSAT/SVSA/MS. Fonte: INPE, 2024

Monitoramento de queimadas para vigilância em saúde

Período de Monitoramento
Semana Epidemiológica 47
Conclusão do Informe
25/11/2024

Figura 4. Diagrama de controle dos estados que apresentaram maior número de focos de calor na SE 47.

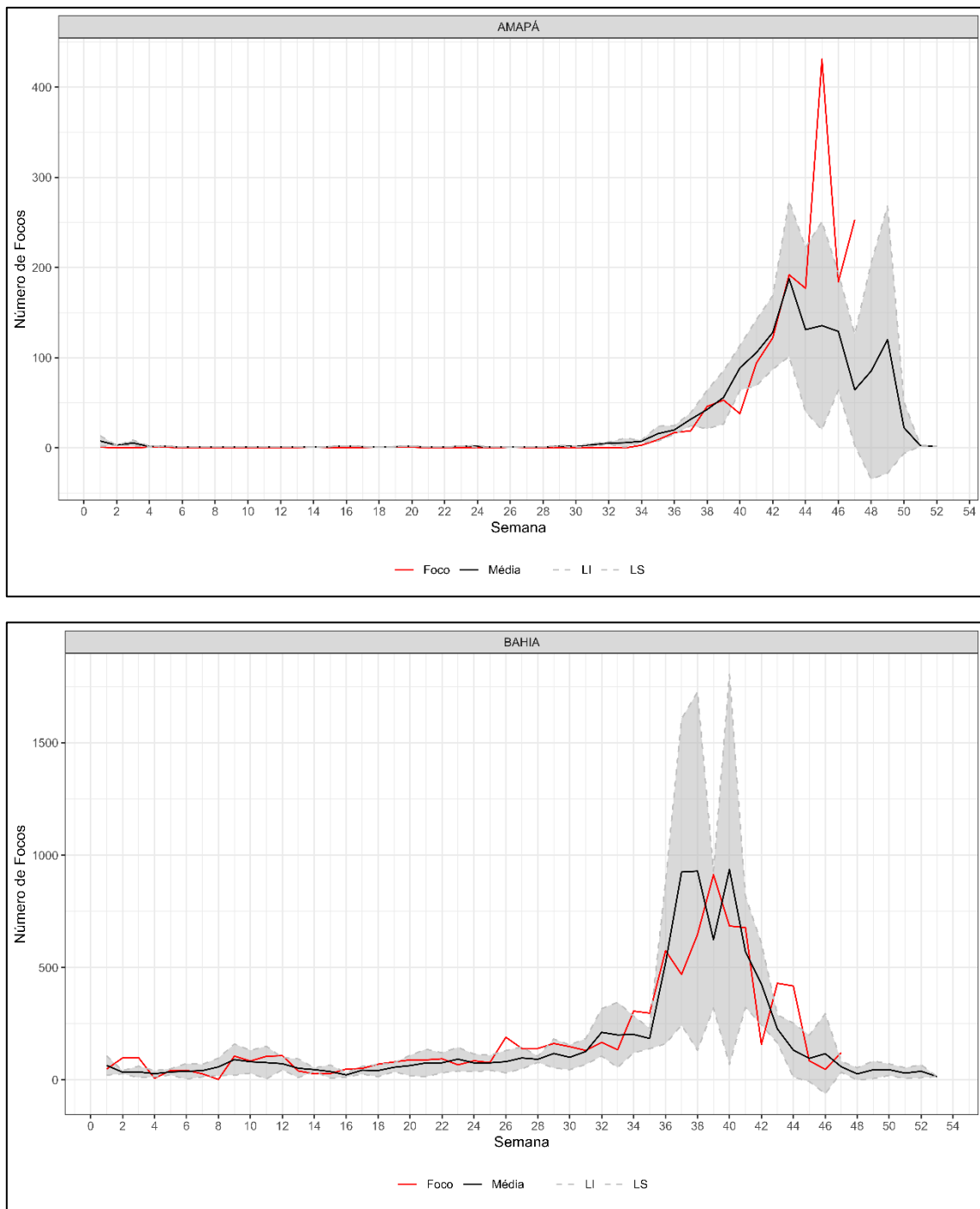


Elaboração: VIGIAR/CGVAM/DVSAT/SVSA/MS. Fonte: INPE, 2024

Monitoramento de queimadas para vigilância em saúde

Período de Monitoramento
Semana Epidemiológica 47
Conclusão do Informe
25/11/2024

Figura 4. Diagrama de controle dos estados que apresentaram maior número de focos de calor na SE 47.

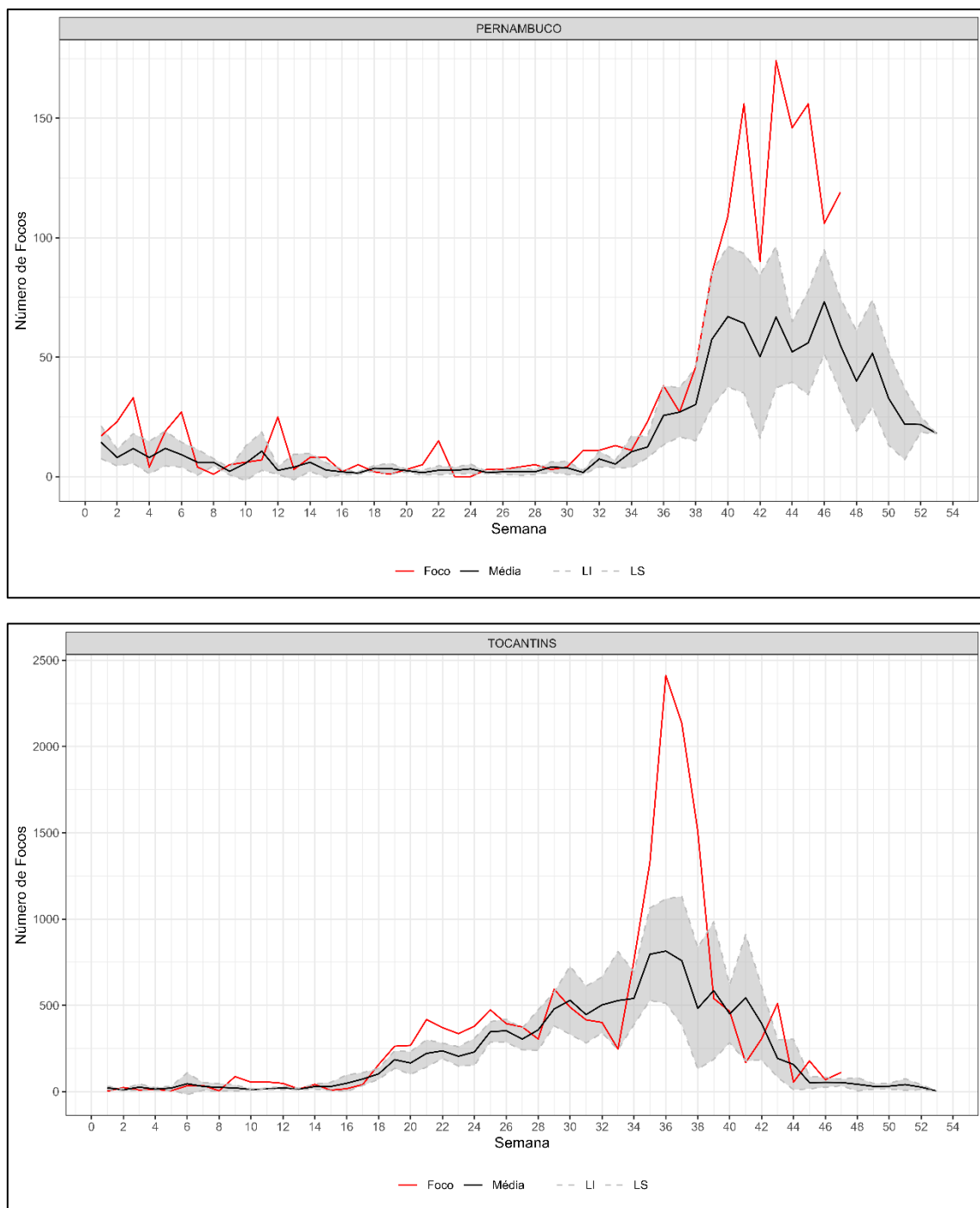


Elaboração: VIGIAR/CGVAM/DVSAT/SVSA/MS. Fonte: INPE, 2024

Monitoramento de queimadas para vigilância em saúde

Período de Monitoramento
Semana Epidemiológica 47
Conclusão do Informe
25/11/2024

Figura 4. Diagrama de controle dos estados que apresentaram maior número de focos de calor na SE 47.



Elaboração: VIGIAR/CGVAM/DVSAT/SVSA/MS. Fonte: INPE, 2024

Monitoramento de queimadas para vigilância em saúde

Período de Monitoramento
Semana Epidemiológica 47
Conclusão do Informe
25/11/2024

A Figura 4 apresenta o diagrama de controle dos estados com o maior número de focos de calor na SE 47. O diagrama compara a média da série histórica (linha preta) com os dados do ano de 2024 (linha vermelha) por semana epidemiológica. Os estados do Pará (PA), Maranhão (MA), Ceará (CE), Piauí (PI), Amapá (AP), Bahia (BA), Pernambuco (PE) e Tocantins (TO) apresentaram número de focos de calor acima da média histórica.

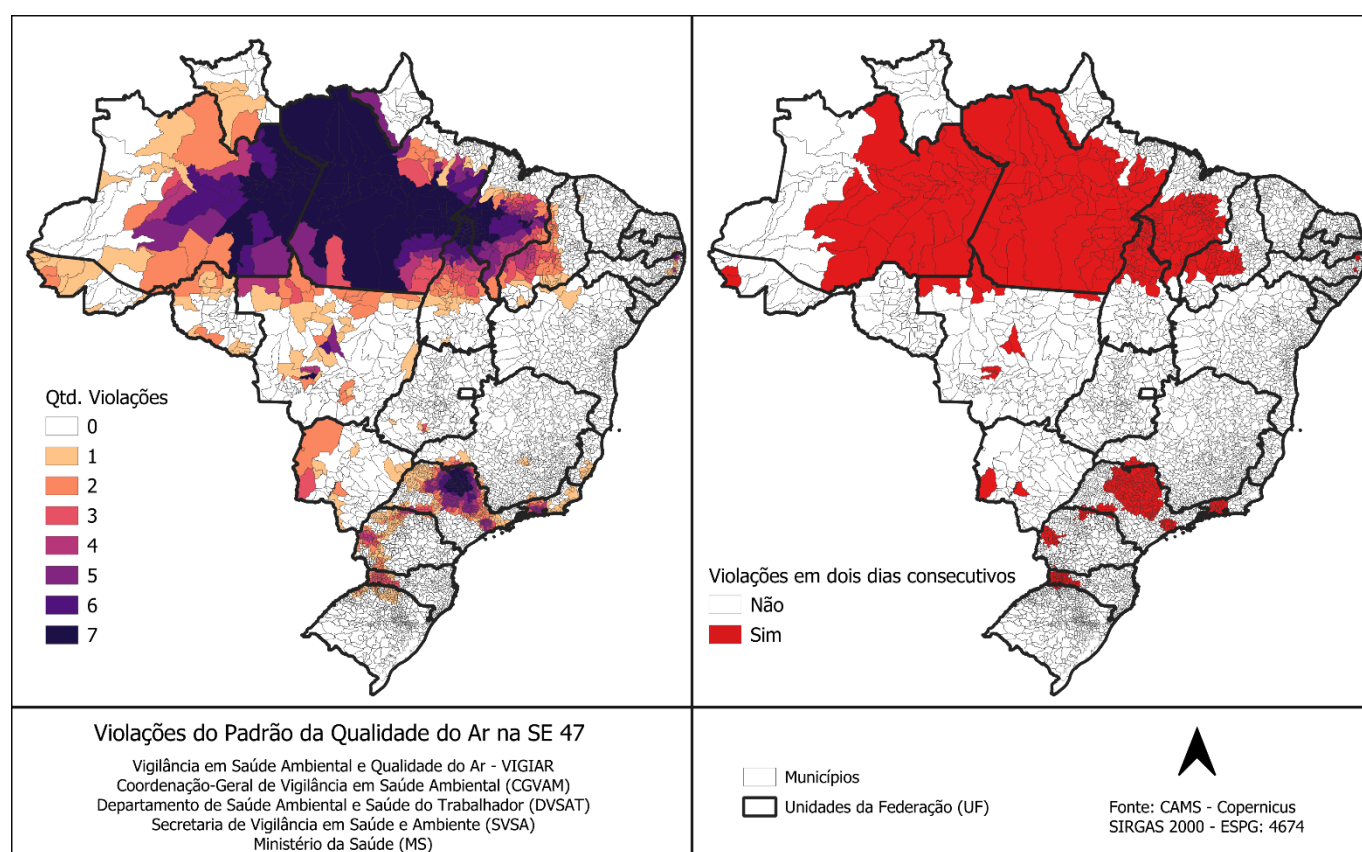
VIOLAÇÕES DO PADRÃO DIÁRIO DE QUALIDADE DO AR NOS MUNICÍPIOS BRASILEIROS

A Figura 5 apresenta os municípios brasileiros com violações do padrão diário de qualidade do ar na SE 47 de acordo com as recomendações da Organização Mundial de Saúde - OMS ($15 \mu\text{g}/\text{m}^3$). Os estados que apresentaram os municípios com violações acima de 2 dias consecutivos foram: Acre (AC), Amapá (AP), Amazonas (AM), Maranhão (MA), Mato Grosso (MG), Mato Grosso do Sul (MS), Pará (PA), Piauí (PI), São Paulo (SP), Tocantins (TO), Paraíba (PB), Paraná (PR), Santa Catarina (SC), Rio Grande do Sul (RS) e Rio de Janeiro (RJ). A exposição à poluição atmosférica acima do que é recomendado pela OMS por pelo menos dois dias consecutivos aumenta a probabilidade de sintomas, agravos e internações hospitalares de doenças cardiorrespiratórias das populações. Os municípios que tiveram a violação em pelo menos dois dias consecutivos estão apresentados na Tabela 1.

Monitoramento de queimadas para vigilância em saúde

Período de Monitoramento
Semana Epidemiológica 47
Conclusão do Informe
25/11/2024

Figura 5. Violações do padrão diário de qualidade do ar nos municípios brasileiros na SE 47 de acordo com as recomendações da OMS ($15 \mu\text{g}/\text{m}^3$).



Elaboração: VIGIAR/CGVAM/DVSAT/SVSA/MS. Fonte: CAMS, 2024

POPULAÇÃO EXPOSTA AO MATERIAL PARTICULADO ($\text{MP}_{2,5}$)

Ao todo, durante a semana epidemiológica 47, 854 municípios, representando aproximadamente 15% dos municípios brasileiros, apresentaram níveis de concentração de material particulado fino superiores ao recomendado pelas diretrizes de qualidade do ar da Organização Mundial da Saúde ($15 \mu\text{g}/\text{m}^3$), potencialmente afetando milhões de pessoas. Estima-se que a população potencialmente exposta incluía 4.335.714 crianças de 0 a 4 anos, 22.850.715 pessoas na faixa etária de 5 a 29 anos, 25.889.836 indivíduos entre 30 e 59 anos, e 9.376.834 pessoas com 60 anos ou mais. A tabela 1 mostra as populações totais expostas para os municípios que apresentaram pelo menos dois dias consecutivos de violações do padrão

Monitoramento de queimadas para vigilância em saúde

Período de Monitoramento
Semana Epidemiológica 47
Conclusão do Informe
25/11/2024

diário de qualidade do ar na SE 45 de acordo com as recomendações da Organização Mundial de Saúde - OMS ($15 \mu\text{g}/\text{m}^3$). São Paulo é o município com a maior população exposta, seguido por Rio de Janeiro, Manaus e Guarulhos.

Tabela 1. Populações expostas por grupo etário para os municípios que apresentaram pelo menos dois dias consecutivos de violações do padrão diário de qualidade do ar na SE 45.

UF	Município	0 a 4 anos	5 a 29 anos	30 a 59 anos	Acima de 60 anos	Total
AC	MARECHAL THAUMATURGO	2895	11360	4741	731	19727
AC	PORTO WALTER	1997	7020	3052	428	12497
AM	MANAUS	173176	991073	896586	195068	2255903
AM	PARINTINS	12340	55681	38276	10142	116439
AM	ITACOATIARA	10867	48198	35901	9080	104046
AM	MANACAPURU	10447	47818	33373	7975	99613
AM	COARI	9182	44012	27871	5648	86713
AM	MAUES	8543	33087	19681	4848	66159
AM	TEFE	6927	29453	18636	4234	59250
AM	MANICORE	6214	27880	19230	4081	57405
AM	HUMAITA	5465	26803	20623	4304	57195
AM	IRANDUBA	5256	23136	17017	4309	49718
AM	LABREA	5409	23055	15762	3459	47685
AM	BORBA	5203	20822	13289	3014	42328
AM	AUTAZES	4877	19554	13159	3415	41005
AM	CAREIRO	3888	18131	13711	3090	38820
AM	NOVA OLINDA DO NORTE	4224	18787	13017	2637	38665
AM	PRESIDENTE FIGUEIREDO	3798	18461	12791	3045	38095
AM	RIO PRETO DA EVA	3137	16114	12722	2883	34856
AM	MANAQUIRI	3914	16740	11189	2138	33981
AM	BARREIRINHA	4584	16886	9133	2316	32919
AM	CAREIRO DA VARZEA	2886	13631	12166	2776	31459
AM	CODAJAS	3174	14468	10243	1806	29691
AM	CARAUARI	3436	14392	8864	2027	28719
AM	BARCELOS	2432	13825	9372	2143	27772
AM	NOVO ARIPUANA	2674	12115	9596	2058	26443
AM	URUCURITUBA	2853	11632	7826	1787	24098
AM	APUI	1874	10087	9020	1758	22739
AM	ANORI	2525	11015	7168	1229	21937
AM	NHAMUNDA	2337	9800	7656	1917	21710
AM	BERURI	2913	10416	5838	1336	20503
AM	NOVO AIRAO	2216	9520	7057	1602	20395

Monitoramento de queimadas para vigilância em saúde

Período de Monitoramento
Semana Epidemiológica 47
Conclusão do Informe
25/11/2024

UF	Município	0 a 4 anos	5 a 29 anos	30 a 59 anos	Acima de 60 anos	Total
AM	BOA VISTA DO RAMOS	2422	10345	5986	1287	20040
AM	TAPAUA	1854	7829	5595	1598	16876
AM	ALVARAES	2416	8654	4491	835	16396
AM	URUCARA	1839	7435	5170	1563	16007
AM	CANUTAMA	1479	6844	6197	1461	15981
AM	SAO SEBASTIAO DO UATUMA	1747	7292	4838	801	14678
AM	ANAMA	1600	6995	4837	860	14292
AM	UARINI	1914	7178	3944	803	13839
AM	CAAPIRANGA	1574	6655	4334	919	13482
AM	ITAPIRANGA	970	4318	3194	830	9312
AM	SILVES	1141	4362	2963	823	9289
AP	LARANJAL DO JARI	5144	25893	17758	3507	52302
AP	VITORIA DO JARI	1742	8104	5567	1159	16572
MA	IMPERATRIZ	17166	109387	104126	29301	259980
MA	CODO	10819	54149	42897	15503	123368
MA	ACAILANDIA	9101	51951	42242	10489	113783
MA	BACABAL	8154	44966	39575	12399	105094
MA	BALSAS	8345	46902	34667	7037	96951
MA	BARRA DO CORDA	7540	39014	31935	10406	88895
MA	BURITICUPU	7768	37343	22611	5873	73595
MA	SANTA LUZIA	7271	33800	24318	7716	73105
MA	GRAJAU	6926	34053	24005	5708	70692
MA	COROATA	5704	29361	23296	7427	65788
MA	LAGO DA PEDRA	4135	22918	18176	5730	50959
MA	PRESIDENTE DUTRA	3512	20402	18730	5620	48264
MA	ESTREITO	3439	19403	17191	3064	43097
MA	TUNTUM	3562	18281	15297	5102	42242
MA	AMARANTE DO MARANHAO	4657	20196	13096	4068	42017
MA	SAO MATEUS DO MARANHAO	3586	18283	14802	5079	41750
MA	COLINAS	3488	19134	14447	4374	41443
MA	PEDREIRAS	2855	16004	14950	5344	39153
MA	PARNARAMA	3157	15125	12405	4421	35108
MA	BOM JESUS DAS SELVAS	3662	17880	11550	2003	35095
MA	SAO DOMINGOS DO MARANHAO	2771	15051	12460	4109	34391
MA	MATOES	3439	15483	11432	3745	34099
MA	ARAME	3465	16132	10536	2692	32825
MA	VITORINO FREIRE	2412	13319	11692	4097	31520
MA	TIMBIRAS	2628	13186	10075	3352	29241
MA	ALTO ALEGRE DO MARANHAO	2471	13157	9953	2485	28066
MA	ITINGA DO MARANHAO	2134	11525	9444	3031	26134
MA	SAO JOAO DOS PATOS	1804	10351	9953	3955	26063
MA	PORTO FRANCO	1819	10634	9319	2522	24294
MA	CAROLINA	1846	10054	8964	3287	24151

Monitoramento de queimadas para vigilância em saúde

Período de Monitoramento
Semana Epidemiológica 47
Conclusão do Informe
25/11/2024

UF	Município	0 a 4 anos	5 a 29 anos	30 a 59 anos	Acima de 60 anos	Total
MA	BURITI BRAVO	2105	10393	8331	3164	23993
MA	JOAO LISBOA	1917	10167	8698	2895	23677
MA	PERITORO	2272	10822	7925	2511	23530
MA	DOM PEDRO	1770	9939	8897	2787	23393
MA	TRIZIDELA DO VALE	1716	9207	8570	2730	22223
MA	PARAIBANO	1577	8955	8176	2863	21571
MA	PAULO RAMOS	1924	9805	7161	2202	21092
MA	MIRADOR	1828	9659	7222	2336	21045
MA	RIACHAO	1704	8435	7542	2607	20288
MA	PASTOS BONOS	1693	8690	6966	2344	19693
MA	OLHO D'AGUA DAS CUNHAS	1406	8101	7508	2601	19616
MA	FORMOSA DA SERRA NEGRA	1633	9427	6730	1635	19425
MA	PASSAGEM FRANCA	1661	8424	6771	2397	19253
MA	SAO RAIMUNDO DAS MANGABEIRAS	1508	8403	6917	2262	19090
MA	SAO JOAO DO SOTER	1950	8521	5941	2334	18746
MA	GOVERNADOR EDISON LOBAO	1581	8492	6830	1837	18740
MA	SAO LUIS GONZAGA DO MARANHAO	1623	8239	6599	2139	18600
MA	SITIO NOVO	1541	7887	6955	1854	18237
MA	GONCALVES DIAS	1482	7637	6514	2320	17953
MA	FORTUNA	1583	7849	6042	2338	17812
MA	POCAO DE PEDRAS	1243	6711	6806	2561	17321
MA	JENIPAPO DOS VIEIRAS	1948	8393	5321	1461	17123
MA	ESPERANTINOPOLIS	1354	7064	6255	2298	16971
MA	BOM LUGAR	1523	7402	6147	1506	16578
MA	LAGO VERDE	1631	7545	5425	1768	16369
MA	JOSELANDIA	1397	7031	5830	1970	16228
MA	ITAIPAVA DO GRAJAU	1749	7921	5173	1315	16158
MA	BURITIRANA	1442	6828	5378	1855	15503
MA	CIDELANDIA	1359	6569	5255	1672	14855
MA	GOVERNADOR EUGENIO BARROS	1300	6461	5075	1867	14703
MA	CAMPESTRE DO MARANHAO	1228	6629	5285	1388	14530
MA	SANTO ANTONIO DOS LOPES	1078	5954	5606	1878	14516
MA	SATUBINHA	1491	7041	4686	1056	14274
MA	SENADOR LA ROCQUE	1182	6008	4885	1906	13981
MA	VILA NOVA DOS MARTIRIOS	1326	6693	4760	1021	13800
MA	DAVINOPOLIS	1108	5900	4377	1538	12923
MA	SAO PEDRO DA AGUA BRANCA	1227	5908	4437	1207	12779
MA	FORTALEZA DOS NOGUEIRAS	1016	5727	4574	1345	12662
MA	LORETO	935	5418	4555	1363	12271
MA	SAO FRANCISCO DO BREJAO	1084	5389	4307	1302	12082
MA	LIMA CAMPOS	871	4767	4580	1725	11943

Monitoramento de queimadas para vigilância em saúde

Período de Monitoramento
Semana Epidemiológica 47
Conclusão do Informe
25/11/2024

UF	Município	0 a 4 anos	5 a 29 anos	30 a 59 anos	Acima de 60 anos	Total
MA	LAGOA GRANDE DO MARANHÃO	1172	5560	3800	1002	11534
MA	IGARAPE GRANDE	833	4541	4502	1577	11453
MA	SENADOR ALEXANDRE COSTA	1075	5316	3703	1191	11285
MA	LAGOA DO MATO	873	4942	4190	1275	11280
MA	SÃO JOÃO DO PARAÍSO	894	4636	4176	1501	11207
MA	CAPINZAL DO NORTE	888	4592	3899	1558	10937
MA	GOVERNADOR ARCHER	910	4659	3985	1377	10931
MA	LAGO DO JUNCO	918	4812	3924	1246	10900
MA	SUCUPIRA DO NORTE	883	4563	3774	1411	10631
MA	FERNANDO FALCÃO	1180	5446	3170	763	10559
MA	JATOBA	1015	4734	3558	1157	10464
MA	MONTES ALTOS	754	3883	3295	1132	9064
MA	BREJO DE AREIA	881	4338	2974	648	8841
MA	LAGO DOS RODRIGUES	661	3545	3313	1322	8841
MA	TASSO FRAGOSO	900	4205	2726	811	8642
MA	FEIRA NOVA DO MARANHÃO	762	3665	3096	983	8506
MA	ALTAMIRA DO MARANHÃO	642	3505	3183	920	8250
MA	GOVERNADOR LUIZ ROCHA	647	3455	2804	972	7878
MA	SANTA FILOMENA DO MARANHÃO	779	3659	2685	755	7878
MA	RIBAMAR FIQUENE	677	3376	2887	919	7859
MA	MARAJÁ DO SENÁ	860	3969	2574	354	7757
MA	LAJEADO NOVO	624	3213	2848	968	7653
MA	SÃO JOSÉ DOS BASÍLIOS	635	3233	2705	1066	7639
MA	SÃO DOMINGOS DO AZEITÃO	679	3438	2556	775	7448
MA	SÃO ROBERTO	681	3199	2522	454	6856
MA	GRACA ARANHA	464	2469	2428	900	6261
MA	BERNARDO DO MEARIM	486	2442	2363	811	6102
MA	SAMBAIBA	459	2370	2005	852	5686
MA	BENEDITO LEITE	373	2170	2256	844	5643
MA	NOVA COLINAS	510	2405	1851	703	5469
MA	SÃO RAIMUNDO DO DOCA BEZERRA	465	2307	1776	480	5028
MA	SÃO PEDRO DOS CRENTES	378	2072	1731	519	4700
MA	NOVA IORQUE	359	1929	1653	741	4682
MA	SÃO FELIX DE BALSAS	335	1779	1738	688	4540
MG	FRUTAL	3609	21308	26024	9567	60508
MG	CONCEIÇÃO DAS ALAGOAS	2239	12443	11364	2736	28782
MG	MONTE SANTO DE MINAS	1156	6712	9033	4603	21504
MG	FRONTEIRA	1492	7650	7525	2199	18866
MG	PLANURA	949	4834	5190	1472	12445
MG	ITAMOGI	517	3120	4322	2163	10122
MG	CAMPO FLORIDO	655	3526	3250	952	8383
MG	PIRAJUBA	478	2834	2643	536	6491
MG	ÁGUA COMPRIDA	92	576	853	465	1986

Monitoramento de queimadas para vigilância em saúde

Período de Monitoramento
Semana Epidemiológica 47
Conclusão do Informe
25/11/2024

UF	Município	0 a 4 anos	5 a 29 anos	30 a 59 anos	Acima de 60 anos	Total
MS	MARACAJU	3738	20214	20405	4587	48944
MS	PORTO MURTINHO	1714	7441	6640	1665	17460
MT	SORRISO	7994	41395	37759	7793	94941
MT	LUCAS DO RIO VERDE	6040	32098	27972	3561	69671
MT	COLNIZA	4294	17605	16047	3171	41117
MT	VILA RICA	2513	11900	10244	2289	26946
MT	NOVA OLIMPIA	1810	8664	8296	2050	20820
MT	NOVA BANDEIRANTES	1324	6261	6952	1515	16052
MT	PARANAITA	770	3722	5056	1743	11291
MT	APIACAS	926	4284	3993	1228	10431
MT	DENISE	856	4020	3768	982	9626
MT	ARENAPOLIS	681	3153	4027	1538	9399
MT	NORTELANDIA	400	1924	2494	1040	5858
MT	NOVA MARILANDIA	277	1406	1266	383	3332
MT	SANTO AFONSO	212	998	1364	590	3164
PA	SANTAREM	25158	136706	115175	31300	308339
PA	MARABA	24470	134822	107456	20916	287664
PA	PARAUPEBAS	19050	110441	79377	9919	218787
PA	CAMETA	13856	66524	48458	11976	140814
PA	SAO FELIX DO XINGU	10699	60857	58526	5650	135732
PA	ALTAMIRA	9045	52601	44417	11257	117320
PA	TUCURUI	9802	55924	41674	9205	116605
PA	PARAGOMINAS	10376	56096	41502	7864	115838
PA	TAILANDIA	10494	58420	37421	5219	111554
PA	BREVES	11935	52213	32067	8065	104280
PA	ITAITUBA	7810	45871	37656	10204	101541
PA	REDENCAO	6234	37701	33656	8735	86326
PA	NOVO REPARTIMENTO	7787	36739	28124	5838	78488
PA	SANTANA DO ARAGUAIA	6245	37146	27960	4644	75995
PA	ORIXIMINA	7585	35753	24995	6588	74921
PA	BREU BRANCO	7008	33253	23006	5330	68597
PA	IPIXUNA DO PARA	6365	33743	23877	3185	67170
PA	TOME-ACU	6249	30329	22567	5459	64604
PA	PORTEL	8943	34112	17283	3493	63831
PA	IGARAPE-MIRI	6002	29026	22534	5805	63367
PA	ULIANOPOLIS	5826	30927	21481	4052	62286
PA	DOM ELISEU	5173	28514	23028	4491	61206
PA	JACUNDA	4930	27962	23044	4581	60517
PA	JURUTI	7325	29439	19466	3731	59961
PA	MONTE ALEGRE	4856	24779	21763	6891	58289
PA	ALENQUER	5973	26178	19546	5693	57390
PA	ACARA	5430	26710	19136	4468	55744
PA	ITUPIRANGA	5216	24764	18924	4535	53439

Monitoramento de queimadas para vigilância em saúde

Período de Monitoramento
Semana Epidemiológica 47
Conclusão do Informe
25/11/2024

UF	Município	0 a 4 anos	5 a 29 anos	30 a 59 anos	Acima de 60 anos	Total
PA	RONDON DO PARA	3775	22816	21569	5082	53242
PA	OBIDOS	5174	23327	18556	5416	52473
PA	RUROPOLIS	4796	24315	19616	3746	52473
PA	BAIAO	4564	23284	18023	3583	49454
PA	PACAJA	4590	22475	18197	3848	49110
PA	CONCEICAO DO ARAGUAIA	3473	19434	18837	6371	48115
PA	XINGUARA	3451	20196	17856	3913	45416
PA	URUARA	4011	21797	16155	3432	45395
PA	PORTO DE MOZ	5462	23185	11746	2063	42456
PA	GOIANESIA DO PARA	3710	19360	15596	3012	41678
PA	TUCUMA	3250	18406	15594	3411	40661
PA	CANAA DOS CARAJAS	3748	19295	14265	1795	39103
PA	CURRALINHO	4620	18576	10293	2041	35530
PA	CONCORDIA DO PARA	3328	16770	11567	2571	34236
PA	GURUPA	3985	17474	10371	2297	34127
PA	ELDORADO DOS CARAJAS	3175	15403	12348	3143	34069
PA	ALMEIRIM	3276	16155	11577	3036	34044
PA	OURILANDIA DO NORTE	2866	17168	12191	1606	33831
PA	OEIRAS DO PARA	4163	16889	9935	2195	33182
PA	MEDICILANDIA	2627	14326	12662	2732	32347
PA	PLACAS	3191	15510	11695	1929	32325
PA	BAGRE	4200	16997	9218	1552	31967
PA	MOCAJUBA	3081	15072	10857	2907	31917
PA	PRAINHA	3127	14271	9992	2437	29827
PA	ANAPU	2953	13979	10443	1937	29312
PA	MELGACO	3720	15624	7679	1098	28121
PA	AGUA AZUL DO NORTE	1896	12491	11895	1515	27797
PA	SAO SEBASTIAO DA BOA VISTA	2849	13245	9091	2117	27302
PA	SAO DOMINGOS DO ARAGUAIA	2265	11153	9437	3090	25945
PA	NOVO PROGRESSO	2210	13361	8272	1926	25769
PA	SAO GERALDO DO ARAGUAIA	2026	10555	9310	2675	24566
PA	SANTA MARIA DAS BARREIRAS	1805	9128	8754	2557	22244
PA	FLORESTA DO ARAGUAIA	1769	9209	7923	1841	20742
PA	TRAIRAO	1774	8636	7453	1481	19344
PA	TERRA SANTA	1641	8397	7173	1852	19063
PA	RIO MARIA	1235	7343	7569	2061	18208
PA	BELTERRA	1685	7752	6399	2108	17944
PA	CURIONOPOLIS	1428	7581	6261	2494	17764
PA	BOM JESUS DO TOCANTINS	1369	7312	6862	1711	17254
PA	NOVA IPIXUNA	1542	7449	6333	1703	17027
PA	AVEIRO	1761	7855	5147	1658	16421
PA	MOJUI DOS CAMPOS	1256	6454	6605	1967	16282
PA	VITORIA DO XINGU	1203	6938	6108	1172	15421

Monitoramento de queimadas para vigilância em saúde

Período de Monitoramento
Semana Epidemiológica 47
Conclusão do Informe
25/11/2024

UF	Município	0 a 4 anos	5 a 29 anos	30 a 59 anos	Acima de 60 anos	Total
PA	BRASIL NOVO	1144	6032	5880	1827	14883
PA	CURUA	1741	7154	4841	1040	14776
PA	SAO JOAO DO ARAGUAIA	1240	6184	5093	1588	14105
PA	CUMARU DO NORTE	1221	6241	5690	892	14044
PA	PICARRA	1137	5662	4905	1272	12976
PA	SENADOR JOSE PORFIRIO	1164	5219	4038	884	11305
PA	PALESTINA DO PARA	667	3230	2806	872	7575
PA	ABEL FIGUEIREDO	595	3292	2851	798	7536
PA	BREJO GRANDE DO ARAGUAIA	616	3147	2716	878	7357
PA	JACAREACANGA	659	3553	2322	418	6952
PA	FARO	741	3275	2215	718	6949
PA	SAPUCAIA	423	2600	2472	593	6088
PA	PAU D'ARCO	409	2232	2089	609	5339
PA	BANNACH	258	1268	1246	467	3239
PE	CARPINA	5572	32187	36043	11329	85131
PE	TIMBAUBA	3743	19773	21265	7806	52587
PE	RIBEIRAO	3512	19162	19563	5576	47813
PE	ALIANCA	2770	14810	15648	5180	38408
PE	VICENCIA	2405	13275	13815	3402	32897
PE	NAZARE DA MATA	2072	11840	13664	5097	32673
PE	MACAPARANA	1831	9844	9952	3938	25565
PE	AMARAJI	1877	9330	9182	2521	22910
PE	LAGOA DO CARRO	1395	7154	7561	2319	18429
PE	SAO VICENTE FERRER	1394	7337	6969	2450	18150
PE	MACHADOS	1465	6860	6523	1701	16549
PE	PRIMAVERA	1211	6440	5973	1607	15231
PE	TRACUNHAEM	1116	5423	5685	1632	13856
PE	BUENOS AIRES	981	4996	5466	1781	13224
PE	CAMUTANGA	606	3251	3482	1253	8592
PI	URUCUI	1871	9576	8117	2182	21746
PI	CANTO DO BURITI	1435	8262	8412	3217	21326
PI	SAO JOAO DO PIAUI	1599	8612	7879	2630	20720
PI	BAIXA GRANDE DO RIBEIRO	1216	5789	3882	864	11751
PI	ITAUEIRA	763	4062	4510	1702	11037
PI	GUADALUPE	760	4194	4149	1393	10496
PI	CRISTINO CASTRO	865	4469	3830	1300	10464
PI	RIBEIRO GONCALVES	715	3370	2568	755	7408
PI	COLONIA DO GURGUEIA	585	2760	2377	823	6545
PI	RIO GRANDE DO PIAUI	465	2345	2497	1127	6434
PI	SAO FRANCISCO DO PIAUI	433	2404	2485	1095	6417
PI	SANTA LUZ	539	2460	2175	729	5903
PI	BERTOLINIA	412	2171	2148	781	5512
PI	ALVORADA DO GURGUEIA	540	2422	1955	552	5469

Monitoramento de queimadas para vigilância em saúde

Período de Monitoramento
Semana Epidemiológica 47
Conclusão do Informe
25/11/2024

UF	Município	0 a 4 anos	5 a 29 anos	30 a 59 anos	Acima de 60 anos	Total
PI	MANOEL EMIDIO	364	2119	2118	751	5352
PI	LANDRI SALES	402	1879	2062	929	5272
PI	PALMEIRA DO PIAUI	428	2096	1856	649	5029
PI	ELISEU MARTINS	346	1800	1973	824	4943
PI	SOCORRO DO PIAUI	362	1737	1754	704	4557
PI	MARCOS PARENTE	352	1686	1764	744	4546
PI	RIBEIRA DO PIAUI	383	1776	1773	567	4499
PI	FLORES DO PIAUI	359	1721	1704	677	4461
PI	JERUMENHA	308	1698	1725	712	4443
PI	SEBASTIAO LEAL	370	1732	1660	549	4311
PI	PAES LANDIM	275	1565	1603	681	4124
PI	CANAVIEIRA	314	1525	1515	584	3938
PI	BREJO DO PIAUI	295	1498	1526	505	3824
PI	SAO JOSE DO PEIXE	293	1383	1449	612	3737
PI	PAVUSSU	224	1336	1490	612	3662
PI	PAJEU DO PIAUI	233	1126	1395	662	3416
PI	ANTONIO ALMEIDA	220	1239	1252	464	3175
PI	SAO MIGUEL DO FIDALGO	287	1213	1164	373	3037
PI	JOAO COSTA	211	1105	1303	384	3003
PI	TAMBORIL DO PIAUI	222	1217	1152	348	2939
PI	PORTO ALEGRE DO PIAUI	245	1135	1001	347	2728
PI	PEDRO LAURENTINO	259	1044	968	280	2551
PR	TOLEDO	8894	51472	62726	21509	144601
PR	JACAREZINHO	2678	13675	16194	6721	39268
PR	ASSIS CHATEAUBRIAND	1827	10360	14192	6927	33306
PR	PALOTINA	2010	11153	13551	5675	32389
PR	ASTORGA	1553	8376	11003	5372	26304
PR	CAMBARA	1595	8402	10671	4901	25569
PR	ALTONIA	1464	7594	9058	4177	22293
PR	ANDIRA	1196	6136	8421	4070	19823
PR	CAFELANDIA	1292	7080	7982	2429	18783
PR	TERRA ROXA	1043	5782	7388	3349	17562
PR	CORBELIA	1087	5874	7152	3049	17162
PR	JAGUAPITA	866	4716	5880	2399	13861
PR	IPORA	788	4187	5610	3057	13642
PR	PORECATU	671	3813	5536	2567	12587
PR	SANTA FE	714	4044	5304	2268	12330
PR	ALVORADA DO SUL	730	3742	4877	2249	11598
PR	PEROLA	642	3533	4932	2299	11406
PR	PRIMEIRO DE MAIO	570	3243	4783	2542	11138
PR	CENTENARIO DO SUL	598	3380	4690	2036	10704
PR	FLORESTOPOLIS	659	3465	4505	1731	10360
PR	NOVA AURORA	539	3067	4323	2202	10131

Monitoramento de queimadas para vigilância em saúde

Período de Monitoramento
Semana Epidemiológica 47
Conclusão do Informe
25/11/2024

UF	Município	0 a 4 anos	5 a 29 anos	30 a 59 anos	Acima de 60 anos	Total
PR	ALTO PIQUIRI	603	3187	4080	1852	9722
PR	NOVA SANTA ROSA	485	2655	3464	1707	8311
PR	JESUITAS	468	2387	3467	1929	8251
PR	TUPASSI	480	2439	3334	1852	8105
PR	ITAMBARACA	412	2036	2661	1407	6516
PR	FORMOSA DO OESTE	259	1638	2772	1676	6345
PR	FRANCISCO ALVES	379	1887	2338	1338	5942
PR	MERCEDES	359	1902	2292	1064	5617
PR	MARIPA	266	1614	2408	1274	5562
PR	GUARACI	358	1925	2262	1012	5557
PR	SAO JORGE DO PATROCINIO	273	1587	2302	1370	5532
PR	SANTO INACIO	317	1757	2399	949	5422
PR	PRESIDENTE CASTELO BRANCO	363	1982	2247	803	5395
PR	LUPIONOPOLIS	279	1638	2082	970	4969
PR	FLOR DA SERRA DO SUL	284	1502	1933	864	4583
PR	IGUARACU	276	1539	1966	694	4475
PR	QUARTO CENTENARIO	254	1360	1958	848	4420
PR	MUNHOZ DE MELO	212	1255	1706	861	4034
PR	NOSSA SENHORA DAS GRACAS	209	1258	1796	746	4009
PR	BOA ESPERANCA	199	1107	1802	883	3991
PR	CAFEZAL DO SUL	214	1152	1733	876	3975
PR	PITANGUEIRAS	224	1184	1374	516	3298
PR	CAFEARA	171	986	1338	478	2973
PR	BARRA DO JACARE	131	767	1215	668	2781
PR	ANAHY	184	878	1108	604	2774
PR	RANCHO ALEGRE D'OESTE	154	816	1108	524	2602
PR	BRASILANDIA DO SUL	136	738	1108	539	2521
PR	MANFRINOPOLIS	174	816	1012	440	2442
PR	IGUATU	140	731	933	447	2251
PR	IRACEMA DO OESTE	113	641	1002	460	2216
PR	MIRASELVA	86	492	737	471	1786
PR	ESPERANCA NOVA	78	446	716	393	1633
PR	SANTA INES	92	489	690	297	1568
RJ	RIO DE JANEIRO	405337	2214815	2844734	1310675	6775561
RJ	SAO GONCALO	66924	368094	475023	188316	1098357
RJ	DUQUE DE CAXIAS	67781	342578	385656	133434	929449
RJ	NOVA IGUACU	58688	300343	341039	125318	825388
RJ	NITEROI	25222	146729	223229	121801	516981
RJ	BELFORD ROXO	38232	193145	213089	70773	515239
RJ	SAO JOAO DE MERITI	32213	166105	197366	77701	473385
RJ	PETROPOLIS	18152	99078	129040	60874	307144
RJ	VOLTA REDONDA	15735	85085	117339	56766	274925
RJ	MAGE	18627	90769	101171	37174	247741

Monitoramento de queimadas para vigilância em saúde

Período de Monitoramento
Semana Epidemiológica 47
Conclusão do Informe
25/11/2024

UF	Município	0 a 4 anos	5 a 29 anos	30 a 59 anos	Acima de 60 anos	Total
RJ	ANGRA DOS REIS	15560	79032	89083	26496	210171
RJ	MESQUITA	12018	62179	73379	29440	177016
RJ	NILOPOLIS	10022	53422	69229	30220	162893
RJ	QUEIMADOS	11836	57595	62442	20438	152311
RJ	ITAGUAI	10321	50562	57259	18405	136547
RJ	JAPERI	8452	42143	43520	12181	106296
RJ	BARRA DO PIRAI	6355	32674	42255	19855	101139
RJ	SEROPEDICA	5903	30611	34725	12602	83841
RJ	VALENCA	4731	24508	31692	16271	77202
RJ	PARACAMBI	2534	16943	24823	8793	53093
RJ	MANGARATIBA	2988	15421	20311	7221	45941
RJ	PARAIBA DO SUL	3055	15093	18255	8338	44741
RJ	VASSOURAS	2362	12405	15484	7011	37262
RJ	PIRAI	1815	9540	12876	5571	29802
RJ	PATY DO ALFERES	1899	9351	11515	5177	27942
RJ	MIGUEL PEREIRA	1387	7435	10653	6147	25622
RJ	PINHEIRAL	1685	8623	10742	4513	25563
RJ	MENDES	981	5437	8205	4058	18681
RJ	RIO CLARO	1250	6176	7994	3257	18677
RJ	ENGENHEIRO PAULO DE FRONTIN	766	4291	6343	2738	14138
RJ	AREAL	838	4247	5360	2318	12763
RJ	RIO DAS FLORES	657	3296	3892	1556	9401
RS	FREDERICO WESTPHALEN	1862	10561	13109	6143	31675
RS	PLANALTO	541	2968	4078	2370	9957
RS	AMETISTA DO SUL	533	2446	3091	1326	7396
RS	IRAI	411	2070	2780	1785	7046
RS	ALPESTRE	290	1510	2490	1595	5885
RS	PINHEIRINHO DO VALE	311	1661	2054	900	4926
RS	CAICARA	211	1247	1898	1303	4659
RS	VICENTE DUTRA	312	1440	1795	983	4530
RS	BARRA DO GUARITA	238	1116	1328	584	3266
RS	VISTA GAUCHA	135	818	1248	657	2858
RS	CRISTAL DO SUL	181	862	1140	657	2840
SC	CHAPECO	15792	83455	98866	29474	227587
SC	CONCORDIA	4593	23866	32768	14456	75683
SC	XANXERE	3593	18409	22147	8141	52290
SC	SAO MIGUEL DO OESTE	2360	12947	18209	7730	41246
SC	XAXIM	1935	9824	12540	4955	29254
SC	MARAVILHA	1597	8799	11549	4518	26463
SC	SAO LOURENCO DO OESTE	1617	8315	10416	4153	24501
SC	PINHALZINHO	1366	7695	9098	2944	21103
SC	SEARA	1042	5420	7828	3320	17610
SC	ITAPIRANGA	1128	5772	7428	2811	17139

Monitoramento de queimadas para vigilância em saúde

Período de Monitoramento
Semana Epidemiológica 47
Conclusão do Informe
25/11/2024

UF	Município	0 a 4 anos	5 a 29 anos	30 a 59 anos	Acima de 60 anos	Total
SC	PALMITOS	889	4752	6950	3553	16144
SC	SAO JOSE DO CEDRO	810	4149	6034	2818	13811
SC	MONDAI	657	3890	5591	1896	12034
SC	SAO CARLOS	692	3565	5118	2081	11456
SC	CUNHA PORA	583	3389	4847	2331	11150
SC	IRANI	782	3701	4447	1645	10575
SC	GUARACIABA	494	2759	4367	2344	9964
SC	CORONEL FREITAS	528	2822	4302	2248	9900
SC	SAUDADES	578	3215	4351	1730	9874
SC	QUILOMBO	556	3015	4175	2027	9773
SC	SAO DOMINGOS	612	3097	3934	1779	9422
SC	IPORA DO OESTE	559	2774	3873	1887	9093
SC	CAMPO ERE	620	2824	3313	1555	8312
SC	DESCANSO	430	2245	3486	1975	8136
SC	IPUMIRIM	433	2344	3346	1524	7647
SC	PALMA SOLA	567	2586	2958	1210	7321
SC	AGUAS DE CHAPECO	436	2096	2883	1129	6544
SC	SAO JOAO DO OESTE	280	1678	2871	1594	6423
SC	CAIBI	320	1809	2602	1381	6112
SC	ITA	363	1820	2542	1366	6091
SC	ANCHIETA	364	1646	2276	1191	5477
SC	NOVA ERECHIM	286	1688	2261	928	5163
SC	GUATAMBU	325	1570	2014	783	4692
SC	CORDILHEIRA ALTA	258	1484	2054	789	4585
SC	ROMELANDIA	242	1222	1964	1156	4584
SC	LINDOIA DO SUL	241	1235	1907	1147	4530
SC	RIQUEZA	281	1423	1835	986	4525
SC	TUNAPOLIS	260	1295	1934	1018	4507
SC	NOVA ITABERABA	254	1371	1873	829	4327
SC	ARABUTA	249	1162	1769	1088	4268
SC	MODELO	241	1375	1798	813	4227
SC	IRACEMINHA	213	1127	1624	937	3901
SC	XAVANTINA	205	1077	1678	913	3873
SC	SALTINHO	284	1185	1416	842	3727
SC	CAXAMBU DO SUL	191	954	1492	825	3462
SC	PARAISO	174	889	1384	837	3284
SC	SERRA ALTA	172	972	1423	682	3249
SC	ENTRE RIOS	266	1255	1256	455	3232
SC	PRINCESA	195	1011	1253	491	2950
SC	PLANALTO ALEGRE	142	830	1232	703	2907
SC	BELMONTE	176	854	1135	547	2712
SC	GALVAO	167	800	1152	592	2711
SC	BANDEIRANTE	149	728	1074	667	2618

Monitoramento de queimadas para vigilância em saúde

Período de Monitoramento
Semana Epidemiológica 47
Conclusão do Informe
25/11/2024

UF	Município	0 a 4 anos	5 a 29 anos	30 a 59 anos	Acima de 60 anos	Total
SC	CORONEL MARTINS	137	769	1148	506	2560
SC	FORMOSA DO SUL	137	749	1041	554	2481
SC	SUL BRASIL	135	685	1018	548	2386
SC	NOVO HORIZONTE	135	701	1028	502	2366
SC	UNIAO DO OESTE	135	645	1000	584	2364
SC	AGUAS FRIAS	131	718	1012	480	2341
SC	SANTA TEREZINHA DO PROGRESSO	154	719	926	518	2317
SC	SAO BERNARDINO	142	685	905	507	2239
SC	ARVOREDO	117	666	994	451	2228
SC	SANTA HELENA	118	590	972	498	2178
SC	BOM JESUS DO OESTE	125	594	873	544	2136
SC	JUPIA	136	636	880	431	2083
SC	CUNHATAI	113	596	863	400	1972
SC	IRATI	99	534	839	415	1887
SC	SAO MIGUEL DA BOA VISTA	98	496	769	431	1794
SC	MAREMA	63	452	745	443	1703
SC	BARRA BONITA	99	456	675	395	1625
SC	TIGRINHOS	78	435	680	413	1606
SC	FLOR DO SERTAO	90	444	656	385	1575
SC	JARDINOPOLIS	68	416	694	342	1520
SC	PAIAL	78	398	600	368	1444
SC	LAJEADO GRANDE	63	389	600	356	1408
SC	SANTIAGO DO SUL	66	348	512	285	1211
SP	SAO PAULO	779817	4240804	5324437	2051314	12396372
SP	GUARULHOS	104004	535032	587959	177699	1404694
SP	SAO BERNARDO DO CAMPO	53115	288034	373929	134796	849874
SP	SANTO ANDRE	41129	226785	319290	136685	723889
SP	RIBEIRAO PRETO	42486	238788	315961	122881	720116
SP	OSASCO	47060	247967	302674	103727	701428
SP	MAUA	33176	176307	208748	63494	481725
SP	SAO JOSE DO RIO PRETO	25469	143230	210468	90006	469173
SP	MOGI DAS CRUZES	32593	163677	191916	67401	455587
SP	SANTOS	21230	120675	184250	107836	433991
SP	DIADEMA	30674	160923	183831	54122	429550
SP	PIRACICABA	25016	135993	177896	71370	410275
SP	CARAPICUIBA	30564	152427	170756	51628	405375
SP	BAURU	22812	124232	165381	69281	381706
SP	ITAQUAQUECETUBA	32165	155010	151860	40047	379082
SP	SAO VICENTE	25762	131435	155081	58561	370839
SP	FRANCA	23578	124888	151030	59043	358539
SP	PRAIA GRANDE	24548	117401	138540	55965	336454
SP	GUARUJA	23958	119882	135373	45764	324977
SP	LIMEIRA	18905	102199	136533	53146	310783

Monitoramento de queimadas para vigilância em saúde

Período de Monitoramento
Semana Epidemiológica 47
Conclusão do Informe
25/11/2024

UF	Município	0 a 4 anos	5 a 29 anos	30 a 59 anos	Acima de 60 anos	Total
SP	SUZANO	22060	112140	128322	40875	303397
SP	TABOAO DA SERRA	21806	112186	126795	36741	297528
SP	SUMARE	20839	107375	124621	37040	289875
SP	BARUERI	20545	105193	118877	35089	279704
SP	EMBU DAS ARTES	22016	109589	116180	31479	279264
SP	COTIA	19288	96010	110030	32554	257882
SP	SAO CARLOS	15054	82900	113010	45951	256915
SP	AMERICANA	13360	75932	110412	44666	244370
SP	ITAPEVI	20921	100738	98215	24257	244131
SP	ARARAQUARA	13339	75350	106830	45023	240542
SP	HORTOLANDIA	16317	88982	102697	29574	237570
SP	RIO CLARO	12467	68265	91975	36841	209548
SP	FERRAZ DE VASCONCELOS	15641	78996	81754	22270	198661
SP	SANTA BARBARA D'OESTE	11018	62191	88089	33980	195278
SP	ITAPECERICA DA SERRA	13767	70109	75275	20423	179574
SP	FRANCISCO MORATO	15572	73161	71066	19573	179372
SP	SAO CAETANO DO SUL	7171	43559	71637	40396	162763
SP	FRANCO DA ROCHA	12020	61890	67279	17249	158438
SP	MOGI GUACU	9311	50489	68009	26337	154146
SP	JAU	9667	51501	66442	25853	153463
SP	BOTUCATU	9596	49970	63761	26391	149718
SP	SANTANA DE PARNAIBA	10611	52511	61864	20087	145073
SP	ARARAS	8081	44169	60380	24109	136739
SP	CUBATAO	9846	50904	55756	16015	132521
SP	SERTAOZINHO	8497	45270	56355	18310	128432
SP	JANDIRA	9826	49798	54126	13984	127734
SP	BIRIGUI	7299	40340	56290	22165	126094
SP	RIBEIRAO PIRES	7432	40535	55915	21356	125238
SP	VARZEA PAULISTA	8949	46324	52909	16087	124269
SP	BARRETOS	7425	39609	54624	21888	123546
SP	CATANDUVA	6743	36933	54641	24797	123114
SP	POA	8653	43853	50935	15780	119221
SP	OURINHOS	7335	37653	49123	21028	115139
SP	PAULINIA	8079	41960	50525	13944	114508
SP	ASSIS	6112	33563	46160	19933	105768
SP	LEME	7365	37829	44549	15530	105273
SP	CAIEIRAS	7586	38560	44949	12949	104044
SP	MAIRIPORA	6551	36473	46448	14173	103645
SP	MOGI MIRIM	5438	29618	41463	17579	94098
SP	ARUJA	6668	33845	38963	12977	92453
SP	MATAO	4699	26306	37800	15264	84069
SP	CAJAMAR	6332	32002	32786	7914	79034
SP	LINS	4534	25187	34707	14550	78978

Monitoramento de queimadas para vigilância em saúde

Período de Monitoramento
Semana Epidemiológica 47
Conclusão do Informe
25/11/2024

UF	Município	0 a 4 anos	5 a 29 anos	30 a 59 anos	Acima de 60 anos	Total
SP	JABOTICABAL	4452	24777	33947	14853	78029
SP	BEBEDOURO	4506	24087	33672	15347	77612
SP	PIRASSUNUNGA	4619	24631	33264	14816	77330
SP	COSMOPOLIS	5492	28429	31636	9105	74662
SP	EMBU-GUACU	5199	26122	29101	9980	70402
SP	LENCOIS PAULISTA	4628	23924	30323	10658	69533
SP	MOCOCA	4061	21577	29938	13496	69072
SP	BERTIOGA	5858	26896	26304	7096	66154
SP	PENAPOLIS	3728	19671	27626	13073	64098
SP	BATATAIS	3815	20776	26861	11986	63438
SP	BOITUVA	4509	23167	27462	8172	63310
SP	NOVA ODESSA	3733	20788	27501	9694	61716
SP	MONTE MOR	4578	23062	26082	7985	61707
SP	IBITINGA	3707	20284	27385	9774	61150
SP	MIRASSOL	3431	19000	27281	11056	60768
SP	MONGAGUA	4313	19127	23423	11704	58567
SP	TAQUARITINGA	3615	18561	24537	10834	57547
SP	CAPIVARI	4014	20595	24340	8024	56973
SP	PORTO FERREIRA	3629	18822	24399	9998	56848
SP	ARTUR NOGUEIRA	3873	20323	24022	8029	56247
SP	OLIMPIA	3407	17679	23812	10579	55477
SP	VARGEM GRANDE PAULISTA	3973	19339	23070	7933	54315
SP	PORTO FELIZ	3411	18007	23568	8712	53698
SP	SAO JOAQUIM DA BARRA	3366	17839	22849	8683	52737
SP	RIO GRANDE DA SERRA	3965	19525	22104	6415	52009
SP	PONTAL	4216	21608	21391	4502	51717
SP	MONTE ALTO	2724	15410	22590	10315	51039
SP	CERQUILHO	3166	17266	22039	8160	50631
SP	PEDERNEIRAS	3307	16976	20107	7133	47523
SP	PARAGUACU PAULISTA	2880	15261	20317	7722	46180
SP	SERRANA	3608	18224	19075	5259	46166
SP	JARDINOPOLIS	3362	16585	18732	6865	45544
SP	ORLANDIA	2729	15049	19522	7382	44682
SP	ITAPOLIS	2382	13525	19429	8200	43536
SP	TIETE	2760	14713	18303	7170	42946
SP	ITUVERAVA	2543	13541	18153	8022	42259
SP	NOVO HORIZONTE	2555	13717	17976	7517	41765
SP	AMERICO BRASILIENSE	3101	15893	17735	4816	41545
SP	SAO MANUEL	2687	13896	17837	6867	41287
SP	GUAIRA	2606	13508	18268	6901	41283
SP	PROMISSAO	2833	14325	17484	6569	41211
SP	GUARIBA	3048	15352	17263	5194	40857
SP	PITANGUEIRAS	3147	15869	16436	4978	40430

Monitoramento de queimadas para vigilância em saúde

Período de Monitoramento
Semana Epidemiológica 47
Conclusão do Informe
25/11/2024

UF	Município	0 a 4 anos	5 a 29 anos	30 a 59 anos	Acima de 60 anos	Total
SP	JOSE BONIFACIO	2222	12590	16536	6359	37707
SP	AGUDOS	2544	12749	16153	6136	37582
SP	SAO PEDRO	2186	11184	15348	7580	36298
SP	RIO DAS PEDRAS	2669	13534	15582	4448	36233
SP	BARRA BONITA	1806	10293	16590	7436	36125
SP	CRAVINHOS	2370	12625	15184	5679	35858
SP	BARIRI	2263	12098	14853	6630	35844
SP	IBATE	2639	13804	15162	4225	35830
SP	SANTA CRUZ DAS PALMEIRAS	2494	13215	14505	4888	35102
SP	DESCALVADO	1934	10504	15018	6641	34097
SP	MORRO AGUDO	2649	12993	13925	4031	33598
SP	BARRINHA	2798	13451	13812	3476	33537
SP	CANDIDO MOTA	1949	10010	13351	6100	31410
SP	IGARAPAVA	2009	10739	12943	5100	30791
SP	CASA BRANCA	1788	9961	13546	5360	30655
SP	LARANJAL PAULISTA	1799	9537	12311	5400	29047
SP	CONCHAL	2052	10755	11751	3933	28491
SP	SANTA GERTRUDES	2203	11403	11580	2664	27850
SP	DOIS CORREGOS	2059	10077	11180	4388	27704
SP	SANTA RITA DO PASSA QUATRO	1407	7664	11896	6674	27641
SP	SANTA ROSA DE VITERBO	1667	8786	11462	5045	26960
SP	CAJURU	1870	9372	11036	4335	26613
SP	TANABI	1350	7811	11626	5444	26231
SP	PIRAJUI	1300	8345	11480	4814	25939
SP	MONTE APRAZIVEL	1488	8342	11245	4576	25651
SP	BRODOWSKI	1633	9039	10739	4194	25605
SP	CORDEIROPOLIS	1652	8966	10595	3903	25116
SP	IRACEMAPOLIS	1624	8884	10843	3631	24982
SP	BROTAS	1718	8771	10366	4007	24862
SP	IGARACU DO TIETE	1595	8396	11027	3803	24821
SP	ARACARIGUAMA	2093	9650	9111	2489	23343
SP	TAMBAU	1520	7602	9724	4409	23255
SP	MIGUELOPOLIS	1664	8173	9431	3212	22480
SP	PALMITAL	1314	6778	9425	4805	22322
SP	PRADOPOLIS	1588	8336	9363	2952	22239
SP	GUAPIACU	1277	7121	9897	3792	22087
SP	NOVA GRANADA	1346	7276	9483	3766	21871
SP	ENGENHEIRO COELHO	1762	9314	8654	1982	21712
SP	GUARA	1710	8118	8522	3044	21394
SP	PIRAPORA DO BOM JESUS	1720	8060	7676	1997	19453
SP	VIRADOURO	1239	6544	8047	3303	19133
SP	MONTE AZUL PAULISTA	1046	5761	8315	3806	18928
SP	ITIRAPINA	1038	7044	8272	2256	18610

Monitoramento de queimadas para vigilância em saúde

Período de Monitoramento
Semana Epidemiológica 47
Conclusão do Informe
25/11/2024

UF	Município	0 a 4 anos	5 a 29 anos	30 a 59 anos	Acima de 60 anos	Total
SP	COLINA	1105	6024	8158	3314	18601
SP	CONCHAS	1290	6123	7341	3384	18138
SP	ELIAS FAUSTO	1231	6392	7890	2582	18095
SP	BADY BASSITT	1095	5985	7916	3017	18013
SP	CAFELANDIA	1100	5723	7623	3471	17917
SP	SEVERINIA	1288	6696	7390	2446	17820
SP	POTIRENDABA	1013	5783	7573	3299	17668
SP	CHARQUEADA	1197	6343	7423	2576	17539
SP	BURITAMA	1055	5460	7645	3254	17414
SP	PINDORAMA	996	5605	7494	3283	17378
SP	MACATUBA	1149	5838	7403	2873	17263
SP	PEDREGULHO	1187	5912	7095	2682	16876
SP	IPIUA	1216	6486	6979	2113	16794
SP	TABATINGA	1097	5872	7303	2515	16787
SP	BORBOREMA	940	5160	7136	3042	16278
SP	ALTINOPOLIS	936	5167	6829	3289	16221
SP	SANTA ADELIA	979	5292	6595	2773	15639
SP	LUIS ANTONIO	1191	6415	6347	1675	15628
SP	HOLAMBRA	1009	5340	7085	2171	15605
SP	SAO SIMAO	989	5056	6438	2963	15446
SP	TARUMA	1132	5588	6629	2012	15361
SP	ITAJOBI	729	4313	6719	3570	15331
SP	SERRA AZUL	731	4830	8142	1589	15292
SP	BOA ESPERANCA DO SUL	1132	5593	6342	2044	15111
SP	ITAPUI	1076	5218	5890	2113	14297
SP	MARACAI	868	4579	6171	2451	14069
SP	AVANHANDAVA	886	5396	6255	1526	14063
SP	URUPES	688	4007	6215	3055	13965
SP	PIRATININGA	800	4230	6043	2817	13890
SP	PALMARES PAULISTA	1032	5766	5749	1144	13691
SP	RIBEIRAO BONITO	1018	4899	5390	2069	13376
SP	PALESTINA	789	4374	5708	2414	13285
SP	MINEIROS DO TIETE	861	4429	5418	2315	13023
SP	IBIRA	771	4135	5360	2373	12639
SP	BOCAINA	805	4369	5495	1902	12571
SP	TABAPUA	727	3894	5501	2439	12561
SP	GUAICARA	874	4388	5259	1895	12416
SP	SALES OLIVEIRA	725	3880	5203	2295	12103
SP	IACANGA	754	4085	5245	1918	12002
SP	PIRANGI	598	3476	5106	2344	11524
SP	NOVA EUROPA	904	4255	4760	1600	11519
SP	ESTIVA GERBI	759	3937	5094	1717	11507
SP	GUARACI	810	4067	4744	1761	11382

Monitoramento de queimadas para vigilância em saúde

Período de Monitoramento
Semana Epidemiológica 47
Conclusão do Informe
25/11/2024

UF	Município	0 a 4 anos	5 a 29 anos	30 a 59 anos	Acima de 60 anos	Total
SP	AREIOPOLIS	852	4201	4826	1307	11186
SP	RINCAO	795	3818	4460	1751	10824
SP	CAJOBI	569	3368	4648	2064	10649
SP	UCHOA	566	3119	4378	2128	10191
SP	DUMONT	681	3837	4275	1381	10174
SP	TORRINHA	582	3146	4300	2072	10100
SP	REGINOPOLIS	370	3818	4794	1065	10047
SP	ARIRANHA	647	3439	4180	1585	9851
SP	TERRA ROXA	659	3322	3897	1624	9502
SP	CEDRAL	512	2844	4076	2020	9452
SP	SALTO GRANDE	636	3083	3913	1764	9396
SP	BALSAMO	490	2693	4060	1966	9209
SP	VISTA ALEGRE DO ALTO	597	3588	3871	1107	9163
SP	RAFARD	593	3078	3938	1517	9126
SP	DOBRADA	745	3764	3554	1025	9088
SP	SAO JOSE DA BELA VISTA	766	3547	3435	1243	8991
SP	NEVES PAULISTA	374	2240	4146	2157	8917
SP	SANTA LUCIA	681	3309	3668	1231	8889
SP	DOURADO	486	2702	3790	1905	8883
SP	PEREIRAS	649	3174	3704	1348	8875
SP	CRISTAIS PAULISTA	587	2942	3790	1484	8803
SP	AREALVA	476	2537	3595	2057	8665
SP	SALTINHO	453	2632	3785	1628	8498
SP	ICEM	588	3032	3582	1161	8363
SP	IEPE	520	2659	3491	1558	8228
SP	IRAPUA	545	2806	3458	1292	8101
SP	IBIRAREMA	541	2817	3302	1266	7926
SP	CATIGUA	484	2613	3508	1300	7905
SP	IPEUNA	610	3099	3125	990	7824
SP	RESTINGA	659	3010	3050	1043	7762
SP	GUATAPARA	594	2800	3085	1281	7760
SP	SAO PEDRO DO TURVO	545	2660	3111	1408	7724
SP	BARBOSA	522	2611	3153	1246	7532
SP	NUPORANGA	455	2484	3250	1333	7522
SP	JACI	464	2596	3305	957	7322
SP	ORINDIUA	559	2895	3085	779	7318
SP	COSMORAMA	359	2015	3145	1770	7289
SP	NOVA ALIANCA	447	2382	2960	1372	7161
SP	SANTO ANTONIO DA ALEGRIA	418	2173	2918	1515	7024
SP	JABORANDI	453	2395	2948	1167	6963
SP	ANHEMBI	562	2556	2787	1006	6911
SP	GUARANTA	506	2411	2718	1050	6685
SP	PARAISO	409	2120	2726	1281	6536

Monitoramento de queimadas para vigilância em saúde

Período de Monitoramento
Semana Epidemiológica 47
Conclusão do Informe
25/11/2024

UF	Município	0 a 4 anos	5 a 29 anos	30 a 59 anos	Acima de 60 anos	Total
SP	UBARANA	536	2464	2703	785	6488
SP	SALES	394	1918	2746	1423	6481
SP	TAIACU	389	2165	2647	1145	6346
SP	SANTA MARIA DA SERRA	511	2349	2585	853	6298
SP	COLOMBIA	401	2136	2735	951	6223
SP	COROADOS	414	2034	2672	1077	6197
SP	POLONI	404	2088	2492	1182	6166
SP	BALBINOS	39	897	5015	176	6127
SP	NOVAIS	518	2711	2286	542	6057
SP	ECHAPORA	375	1853	2475	1323	6026
SP	AMERICO DE CAMPOS	311	1740	2588	1354	5993
SP	FERNANDO PRESTES	313	1650	2446	1396	5805
SP	BRAUNA	373	1976	2350	1096	5795
SP	ARAMINA	319	1787	2502	1081	5689
SP	MENDONCA	305	1845	2531	957	5638
SP	SABINO	334	1724	2349	1231	5638
SP	SANTA ERNESTINA	405	2070	2340	762	5577
SP	TAIUVA	281	1596	2422	1263	5562
SP	IPIGUA	336	1690	2376	1155	5557
SP	AVAI	388	1998	2245	836	5467
SP	NIPOA	366	2003	2344	668	5381
SP	PRATANIA	404	2059	2250	658	5371
SP	PLANALTO	401	2014	2270	685	5370
SP	ANALANDIA	359	1676	2053	1027	5115
SP	CAMPOS NOVOS PAULISTA	369	1793	2006	860	5028
SP	MIRASSOLANDIA	297	1563	2041	1065	4966
SP	NARANDIBA	351	1840	2109	650	4950
SP	BORACEIA	365	1797	1951	800	4913
SP	GLICERIO	340	1661	2009	832	4842
SP	GAVIAO PEIXOTO	350	1731	2095	665	4841
SP	MOTUCA	315	1580	2129	807	4831
SP	RIBEIRAO CORRENTE	401	1829	1980	576	4786
SP	SANTA CRUZ DA CONCEICAO	279	1389	1951	965	4584
SP	BURITIZAL	275	1450	1938	884	4547
SP	RIBEIRAO DO SUL	262	1382	1912	981	4537
SP	ONDA VERDE	277	1537	1930	718	4462
SP	OCAUCU	300	1384	1797	813	4294
SP	ALTAIR	318	1598	1782	513	4211
SP	ALTO ALEGRE	209	1137	1733	999	4078
SP	CORUMBATAI	250	1337	1757	728	4072
SP	PRESIDENTE ALVES	256	1223	1759	829	4067
SP	ITAJU	268	1499	1565	605	3937
SP	ELISIARIO	230	1254	1630	628	3742

Monitoramento de queimadas para vigilância em saúde

Período de Monitoramento
Semana Epidemiológica 47
Conclusão do Informe
25/11/2024

UF	Município	0 a 4 anos	5 a 29 anos	30 a 59 anos	Acima de 60 anos	Total
SP	ALVARES FLORENCE	145	862	1657	952	3616
SP	PLATINA	271	1209	1508	618	3606
SP	AGUAS DE SAO PEDRO	141	882	1518	1047	3588
SP	ADOLFO	184	968	1568	825	3545
SP	MOMBUCA	261	1224	1494	544	3523
SP	JUMIRIM	217	1286	1502	462	3467
SP	PONGAI	144	872	1500	869	3385
SP	NANTES	250	1198	1369	398	3215
SP	JERIQUARA	254	1155	1297	437	3143
SP	PEDRINHAS PAULISTA	172	942	1396	599	3109
SP	MARAPOAMA	152	919	1394	632	3097
SP	BREJO ALEGRE	174	983	1262	492	2911
SP	TAQUARAL	162	895	1177	581	2815
SP	CANDIDO RODRIGUES	125	784	1236	660	2805
SP	ZACARIAS	180	860	1184	560	2784
SP	ESTRELA DO NORTE	193	972	1189	420	2774
SP	BOREBI	212	975	1115	411	2713
SP	FLORINIA	147	780	1116	588	2631
SP	PONTES GESTAL	144	835	1085	512	2576
SP	CASSIA DOS COQUEIROS	137	752	1027	572	2488
SP	EMBAUBA	135	754	1064	493	2446
SP	SANTA CRUZ DA ESPERANCA	160	739	859	408	2166
SP	TURIUBA	104	554	877	489	2024
SP	CRUZALIA	97	532	917	475	2021
SP	UNIAO PAULISTA	145	731	722	288	1886
SP	TRABIJU	127	633	699	293	1752
SP	URU	55	308	541	238	1142
TO	ARAGUAINA	13629	80871	73998	17747	186245
TO	ARAGUATINS	3434	15954	13407	3778	36573
TO	COLINAS DO TOCANTINS	2686	15017	14580	3988	36271
TO	GUARAI	1774	10393	11104	3132	26403
TO	TOCANTINOPOLIS	1890	9410	8638	2882	22820
TO	AUGUSTINOPOLIS	1707	8164	7032	1967	18870
TO	PEDRO AFONSO	1090	5879	5716	1279	13964
TO	GOIATINS	1390	5738	4490	1551	13169
TO	SAO MIGUEL DO TOCANTINS	1200	5464	4461	1320	12445
TO	NOVA OLINDA	1070	4988	4604	1352	12014
TO	WANDERLANDIA	903	4664	4734	1482	11783
TO	BURITI DO TOCANTINS	945	4851	4664	1184	11644
TO	XAMBIOA	871	4604	4676	1349	11500
TO	ESPERANTINA	1212	5053	4013	1002	11280
TO	BABACULANDIA	712	3905	4606	1445	10668
TO	CAMPOS LINDOS	1256	5107	3448	694	10505

Monitoramento de queimadas para vigilância em saúde

Período de Monitoramento
Semana Epidemiológica 47
Conclusão do Informe
25/11/2024

UF	Município	0 a 4 anos	5 a 29 anos	30 a 59 anos	Acima de 60 anos	Total
TO	AXIXA DO TOCANTINS	875	4160	3696	1086	9817
TO	ANANAS	813	3871	3563	1188	9435
TO	SITIO NOVO DO TOCANTINS	747	3563	3450	1205	8965
TO	FILADELFIA	773	3651	3313	1155	8892
TO	PRAIA NORTE	911	3906	2890	856	8563
TO	COLMEIA	544	2926	3394	1214	8078
TO	SANTA FE DO ARAGUAIA	682	3423	2820	753	7678
TO	ITACAJA	689	3144	2719	919	7471
TO	ARAGUACEMA	579	2839	2852	953	7223
TO	AGUIARNOPOLIS	743	3306	2486	514	7049
TO	PALMEIRAS DO TOCANTINS	605	2846	2628	751	6830
TO	ARAPOEMA	500	2650	2546	894	6590
TO	RIO SONO	522	2486	2484	1006	6498
TO	DARCINOPOLIS	579	2582	2332	757	6250
TO	PALMEIRANTE	600	2603	2385	646	6234
TO	ARAGUANA	541	2498	2140	677	5856
TO	ITAGUATINS	529	2286	2200	786	5801
TO	ARAGOMINAS	459	2022	2315	909	5705
TO	COUTO MAGALHAES	505	2280	2251	654	5690
TO	PEQUIZEIRO	405	2118	2275	748	5546
TO	SAO BENTO DO TOCANTINS	588	2434	1961	474	5457
TO	BOM JESUS DO TOCANTINS	507	2414	1799	400	5120
TO	SAO SEBASTIAO DO TOCANTINS	461	2120	1795	522	4898
TO	PAU D'ARCO	371	1925	1958	631	4885
TO	SAMPAIO	504	2283	1671	418	4876
TO	RIACHINHO	430	1786	1823	684	4723
TO	BARRA DO OURO	476	2042	1666	489	4673
TO	BERNARDO SAYAO	337	1743	1808	551	4439
TO	RECURSOLANDIA	476	1965	1498	450	4389
TO	CARRASCO BONITO	443	1889	1405	428	4165
TO	ITAPIRATINS	299	1468	1450	597	3814
TO	NAZARE	299	1355	1517	601	3772
TO	PRESIDENTE KENNEDY	258	1424	1438	548	3668
TO	BANDEIRANTES DO TOCANTINS	294	1534	1404	399	3631
TO	MURICILANDIA	331	1534	1322	436	3623
TO	SANTA MARIA DO TOCANTINS	318	1382	1340	497	3537
TO	ANGICO	270	1360	1365	480	3475
TO	MAURILANDIA DO TOCANTINS	323	1403	1316	428	3470
TO	LUZINOPOLIS	311	1252	1234	403	3200
TO	PIRAQUE	208	1016	1303	511	3038
TO	CENTENARIO	235	1210	1122	399	2966
TO	TUPIRATINS	220	1059	1129	377	2785
TO	CARMOLANDIA	217	1096	985	329	2627

Monitoramento de queimadas para vigilância em saúde

Período de Monitoramento
Semana Epidemiológica 47
Conclusão do Informe
25/11/2024

UF	Município	0 a 4 anos	5 a 29 anos	30 a 59 anos	Acima de 60 anos	Total
TO	FORTALEZA DO TABOCAO	213	1093	1028	281	2615
TO	SANTA TEREZINHA DO TOCANTINS	201	1013	1008	308	2530
TO	ITAPORA DO TOCANTINS	180	944	985	303	2412
TO	CACHOEIRINHA	219	963	835	276	2293
TO	BRASILANDIA DO TOCANTINS	172	858	900	291	2221
TO	JUARINA	164	856	868	286	2174
TO	TUPIRAMA	173	797	791	191	1952

Elaboração: VIGIAR/CGVAM/DVSAT/SVSA/MS. Fonte: IBGE (2021).

RECOMENDAÇÕES E ORIENTAÇÕES À POPULAÇÃO EXPOSTA

A queima de biomassa (queima da floresta e áreas de pastagens) resulta na emissão de poluentes atmosféricos, tanto na forma de partículas quanto de gases. Tanto o material particulado quanto os gases, como o monóxido de carbono, são nocivos à saúde humana. Esses poluentes se dispersam na atmosfera dependendo da direção dos ventos, da temperatura gerada pelo foco de queimada e outros fatores. As populações residentes próximas aos focos de queima são as mais afetadas por essa exposição, mas a poluição também se desloca e pode atingir populações distantes, especialmente devido às partículas mais finas que viajam longas distâncias.

Além dos esforços de combate ao fogo, é fundamental que a população seja orientada sobre como se proteger, evitando, dentro do possível, a exposição aos poluentes. O Ministério da Saúde recomenda as seguintes orientações para os profissionais da Vigilância em Saúde Ambiental dos estados:

- Disseminação de informações sobre a qualidade do ar e previsões meteorológicas locais.
- Fornecimento de boletins, alertas e informes por meio de órgãos oficiais sobre a situação das queimadas e a qualidade do ar.
- Fornecimento de recomendações gerais de proteção à saúde pública:
 - a. Acompanhar as previsões meteorológicas locais, as informações de boletins, alertas e informes difundidos por órgãos oficiais sobre a situação de queimadas e qualidade do ar;
 - b. Manter em fácil acesso os telefones de emergência dos órgãos locais de resgate, atendimento médico e combate às queimadas;

Monitoramento de queimadas para vigilância em saúde

Período de Monitoramento
Semana Epidemiológica 47
Conclusão do Informe
25/11/2024

- c. Seguir as instruções dadas pelos órgãos locais de gerenciamento de emergências e combate às queimadas;
- d. Aumentar a ingestão de água e líquidos ajuda a manter as membranas respiratórias úmidas e, assim, mais protegidas;
- e. Reduzir ao máximo o tempo de exposição, recomendando-se que se permaneça dentro de casa, em local ventilado, com ar condicionado ou purificadores de ar;
- f. Em casa, na escola, ou no ambiente de trabalho, as portas e as janelas devem permanecer fechadas durante os horários com elevadas concentrações de partículas, para reduzir a penetração da poluição externa;
- g. Evitar atividades físicas de escolares em horários de elevadas concentrações de poluentes do ar, e entre as 12 e as 16 horas, quando as concentrações de ozônio são mais elevadas;
- h. Planejar as atividades diárias com base nas informações oficiais sobre os horários de maior ocorrência de fumaça no intuito de minimizar a exposição;
- i. Evitar atividades e exercícios ao ar livre quando a qualidade do ar estiver prejudicada pela fumaça;
- j. Evitar atividades que possam aumentar a poluição dentro de casa, como:
 - Preparo de alimentos em fogões à lenha ou outros tipos de fornos que utilizem energia não-limpa como combustível (madeira, carvão, restos de vegetais, querosene, etc.) ou que tenham sistema de exaustão deficiente;
 - Aquecimento e iluminação da casa com lareiras à lenha, vela, lamparinas, etc.;
 - Uso de tabaco (cigarro);
- k. Fechar as janelas e portas de uma casa pode conferir alguma proteção contra a fumaça, devendo ser avaliado com cautela. Ao fechar a residência, os moradores devem evitar atividades extenuantes que façam com que respirem de maneira mais intensa;
- l. Utilize, preferencialmente, máscaras do tipo N95, PFF2 ou P100, que podem reduzir a inalação de partículas se usadas corretamente por pessoas que precisem sair de casa. No entanto, a recomendação prioritária é permanecer em locais fechados e protegidos da fumaça.
 - Nunca atirar cigarros ou fósforos acessos na vegetação;
 - Não soltar balões ou fogos de artifícios;

Monitoramento de queimadas para vigilância em saúde

Período de Monitoramento
Semana Epidemiológica 47
Conclusão do Informe
25/11/2024

- Não acender fogueiras;
- Não transportar ou manusear líquidos inflamáveis.

RECOMENDAÇÕES ESPECÍFICAS PARA POPULAÇÕES VULNERÁVEIS E COM CONDIÇÕES PRÉVIAS DE SAÚDE

- a. Crianças menores de 5 anos, idosos maiores de 60 anos e gestantes devem redobrar a atenção para as recomendações descritas acima para a população em geral. Além disso, devem estar atentas a sintomas respiratórios ou outras ocorrências de saúde e buscar atendimento médico o mais rapidamente possível;
- b. Pessoas com problemas cardíacos, respiratórios, imunológicos, entre outros:
 - Buscar atendimento médico para atualizar seu plano de tratamento;
 - Manter medicamentos e itens prescritos pelo profissional médico disponíveis para o caso de crises agudas;
 - Buscar atendimento médico na ocorrência de sintomas de crises;
 - Avaliar a necessidade e segurança de sair temporariamente da área impactada pela sazonalidade das queimadas.

MATERIAL DE APOIO

No que diz respeito à qualidade do ar, o Ministério da Saúde disponibiliza a publicação:

1. [Queimadas e Incêndios Florestais: Alerta de Risco Sanitário e Recomendações para a População](#) – Traz recomendações para a população exposta a queimadas e incêndios florestais.
2. [Queimadas e Incêndios Florestais – Atuação da Vigilância em Saúde Ambiental e Poluição atmosférica na ótica do Sistema Único de Saúde \(SUS\) – Vigilância em Saúde Ambiental](#) – Orienta a atuação do setor saúde nessas situações.

Monitoramento de **queimadas** para **vigilância em saúde**

Período de Monitoramento
Semana Epidemiológica 47
Conclusão do Informe
25/11/2024



Referências

¹ WHO global air quality guidelines. Particulate matter (PM2.5 and PM10), ozone, nitrogen dioxide, sulfur dioxide and carbon monoxide. Geneva: World Health Organization; 2021. Licence: CC BYNCSA 3.0 IGO.