



# INFORME DIÁRIO SALA DE SITUAÇÃO NACIONAL DE MONKEYPOX

Nº 21 – 12/06/2022

SE 24

## SITUAÇÃO EPIDEMIOLÓGICA NO BRASIL

## ASPECTOS CLÍNICOS

Distribuição dos casos confirmados e suspeitos de Monkeypox no Brasil até 12 de junho.

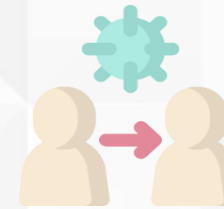
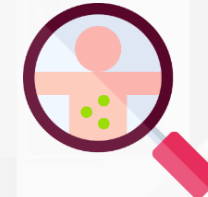


Atualização: 12/06/22, até às 14h

02 CONFIRMADOS

06 SUSPEITOS

05 DESCARTADOS



### SINAIS E SINTOMAS

Febre, erupção cutânea e adenomegalia

### TRANSMISSÃO

Fluidos corporais, gotículas ou materiais contaminados

### MEDIDAS DE PREVENÇÃO

Uso de máscaras e lavagem das mãos

## ATIVIDADES DA SALA DE SITUAÇÃO

## SITUAÇÃO EPIDEMIOLÓGICA NO MUNDO



21

DIAS DE ATIVAÇÃO



21

INFORMES ELABORADOS



01

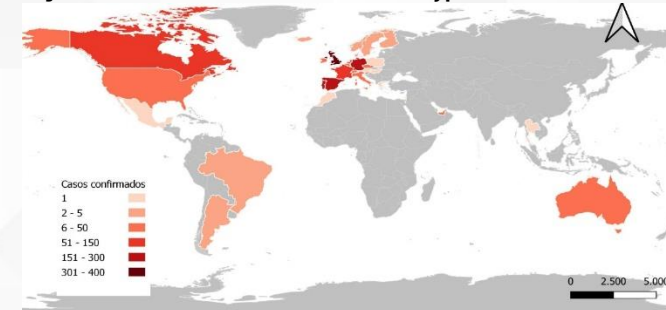
BOLETIM EPIDEMIOLÓGICO



10

Webinar, videoconferências com as áreas técnicas do MS, estados, CONASS, CONASEMS, ANVISA, OPAS e FIOCRUZ

Distribuição dos casos confirmados de Monkeypox no mundo até 12 de junho



Atualização: 12/06/22, até às 14h



34

PAÍSES



1.484

CASOS CONFIRMADOS