



INFORME DIÁRIO SALA DE SITUAÇÃO NACIONAL DE *MONKEYPOX*

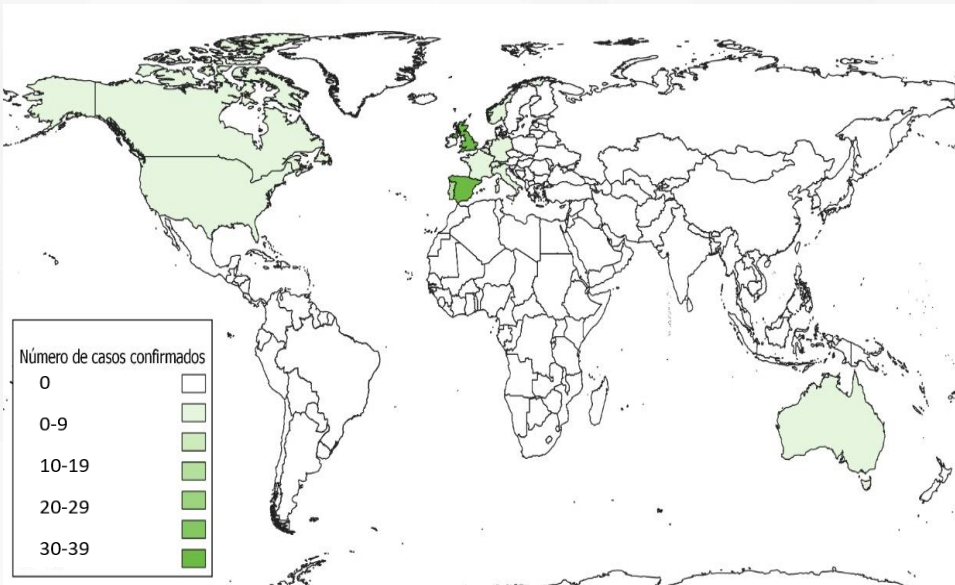
Nº 02 – 24/05/2022

SE 21

SITUAÇÃO EPIDEMIOLÓGICA NO MUNDO

ASPECTOS CLÍNICOS

Incidência dos casos de *monkeypox* no mundo até 24 de maio.



Atualização: 24/05/22.



15 países

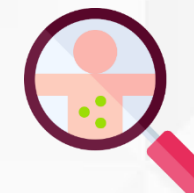


182

TOTAL DE CASOS MUNDO

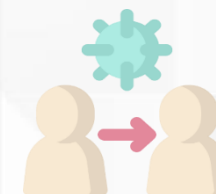
160 CASOS confirmados

22 CASOS SUSPEITOS



SINAIS E SINTOMAS

Febre, erupção cutânea e adenomegalia



Transmissão

Fluidos corporais, gotículas ou materiais contaminados



Medidas de prevenção

Uso de máscaras e lavagem das mãos

Atualização: 24/05/2022.

ATIVIDADES DA SALA DE SITUAÇÃO



02

DIAS DE ATIVAÇÃO



02

INFORMES ELABORADOS

04

Vídeo conferência com as áreas técnicas

CONASS, CONASEMS, ANVISA, OPAS, CGLAB, SAPS, SAES

SITUAÇÃO EPIDEMIOLÓGICA NO BRASIL



0

TOTAL DE CASOS



0

CASOS SUSPEITOS



0

CASOS CONFIRMADOS