



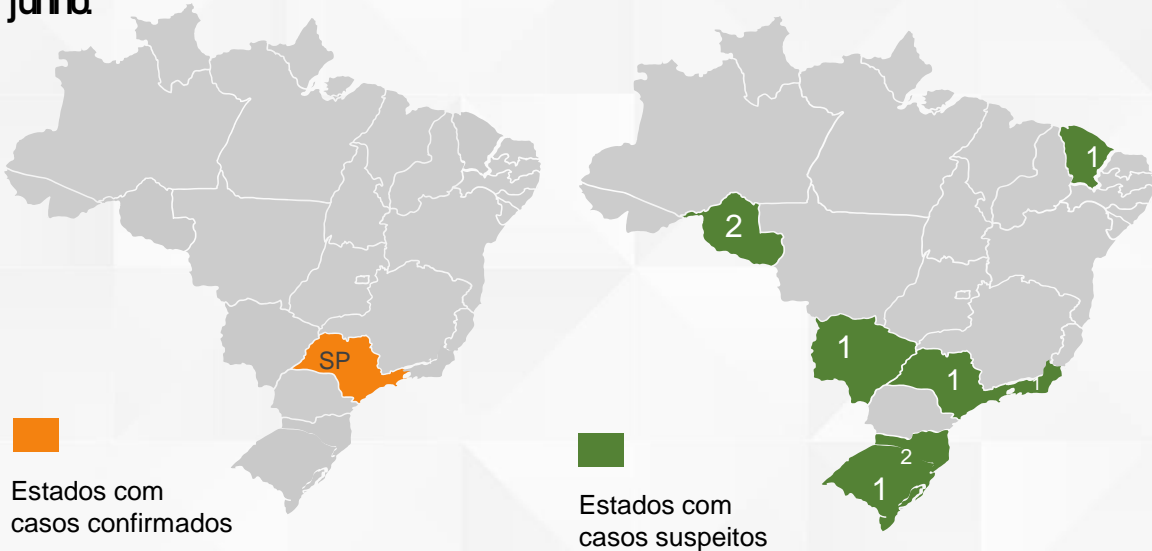
INFORME DIÁRIO SALA DE SITUAÇÃO NACIONAL DE MONKEYPOX

Nº 18 – 09/06/2022

SE 23

SITUAÇÃO EPIDEMIOLÓGICA NO BRASIL

Distribuição dos casos confirmados e suspeitos de Monkeypox no Brasil até 09 de junho.



Atualização: 09/06/22, até às 16h

ASPECTOS CLÍNICOS



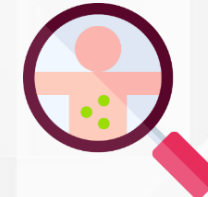
01 CONFIRMADO



09 SUSPEITOS

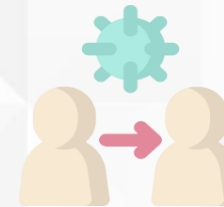


01 DESCARTADOS



SINAIS E SINTOMAS

Febre, erupção cutânea e adenomegalia



TRANSMISSÃO

Fluidos corporais, gotículas ou materiais contaminados



MEDIDAS DE PREVENÇÃO

Uso de máscaras e lavagem das mãos

ATIVIDADES DA SALA DE SITUAÇÃO



18

DIAS DE ATIVAÇÃO



18

INFORMES ELABORADOS

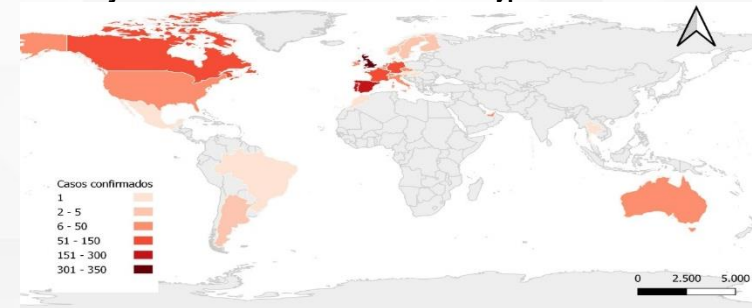


10

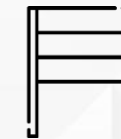
Webinar, videoconferências com as áreas técnicas do MS, estados, CONASS, CONASEMS, ANVISA, OPAS e FIOCRUZ

SITUAÇÃO EPIDEMIOLÓGICA NO MUNDO

Distribuição dos casos confirmados de Monkeypox no mundo até 09 de junho



Atualização: 09/06/22, até às 16h



31 PAÍSES



1262 CASOS CONFIRMADOS

