

# INFORME DIÁRIO

SE 12 | 30 de março de 2023



## Dengue



209 Óbitos em investigação

**2,8%** Letalidade<sup>1</sup>

491.879

Casos prováveis

4.061

Municípios com casos

4.646

Casos **graves** e com sinais de alarme

↑ **46%**

Em relação ao número de casos no mesmo período de 2022

<sup>1</sup> Para o cálculo da letalidade, foram considerados no denominador os casos de dengue grave e de dengue com sinais de alarme;

<sup>2</sup> A redução do número de óbitos é devido à revisão do banco dos dados, com exclusão de óbitos duplicados

## Chikungunya



28 Óbitos em investigação

**0,01%** Letalidade

61.148

Casos prováveis

1.621

Municípios com casos

↑ **84%**

Em relação ao número de casos no mesmo período de 2022

## Zika



142



Gestantes

1.624  
Casos prováveis

306  
Municípios com casos

↑ **124%**

Em relação ao número de casos no mesmo período de 2022

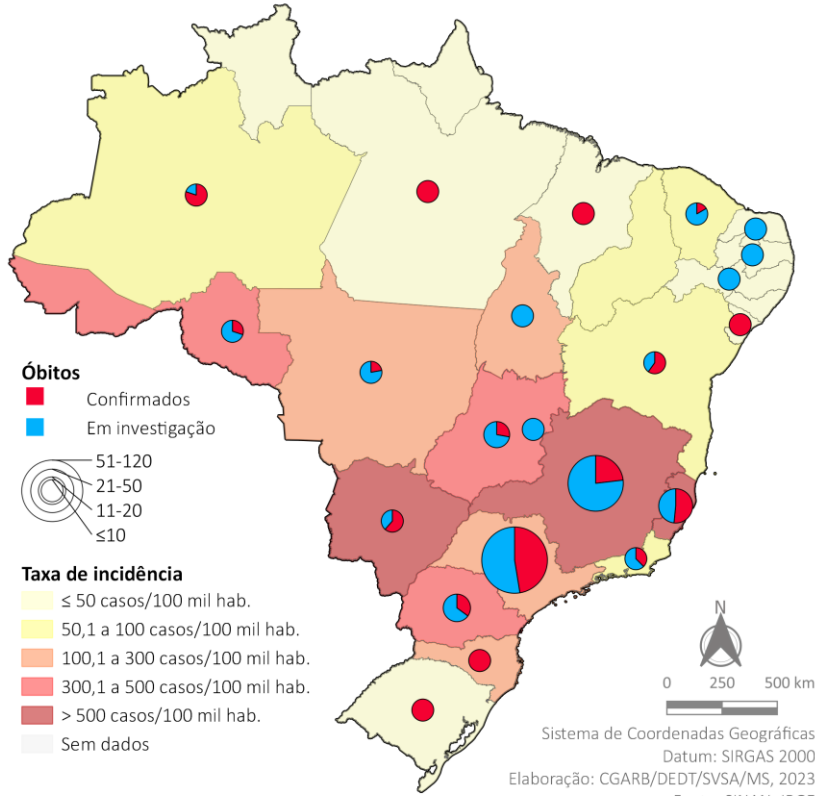
# DENGUE

SE 12 | 30 de março de 2023



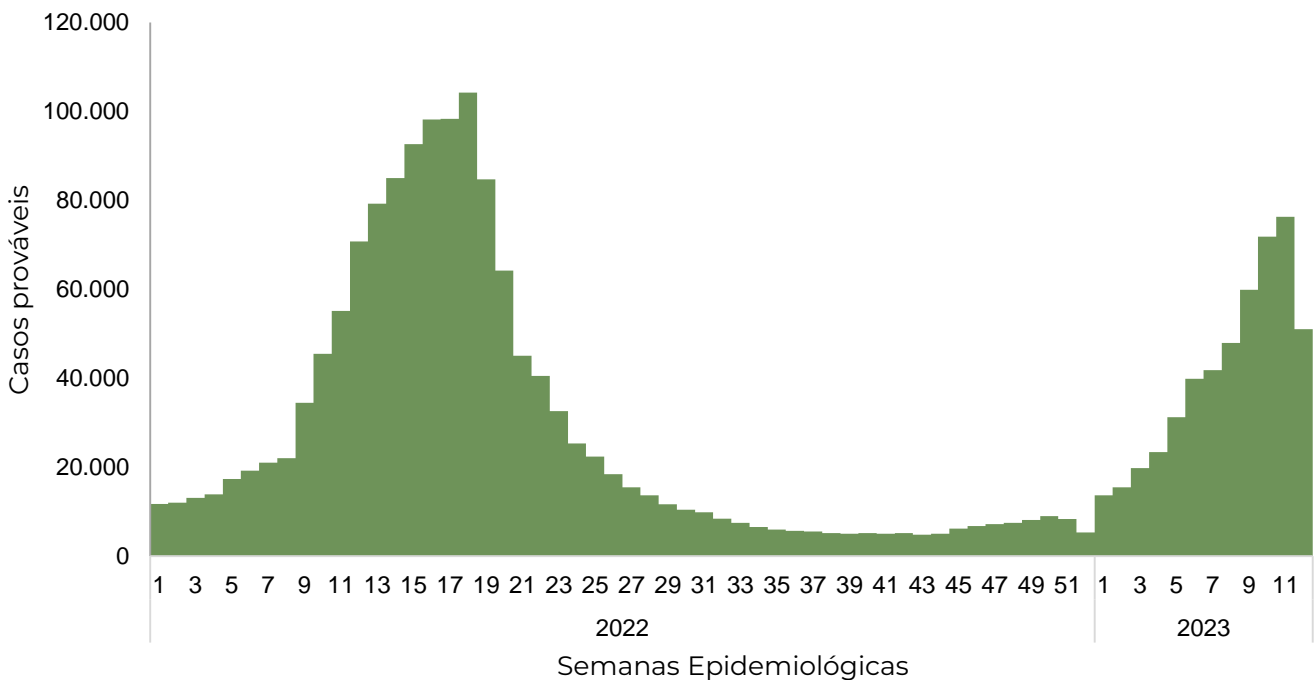
## Incidência e óbitos

Dengue | Brasil | SE12 | 2023



Atualização: 29/03/2023 \*Dados sujeitos a alterações

## Casos por semana epidemiológica



MINISTÉRIO DA SAÚDE



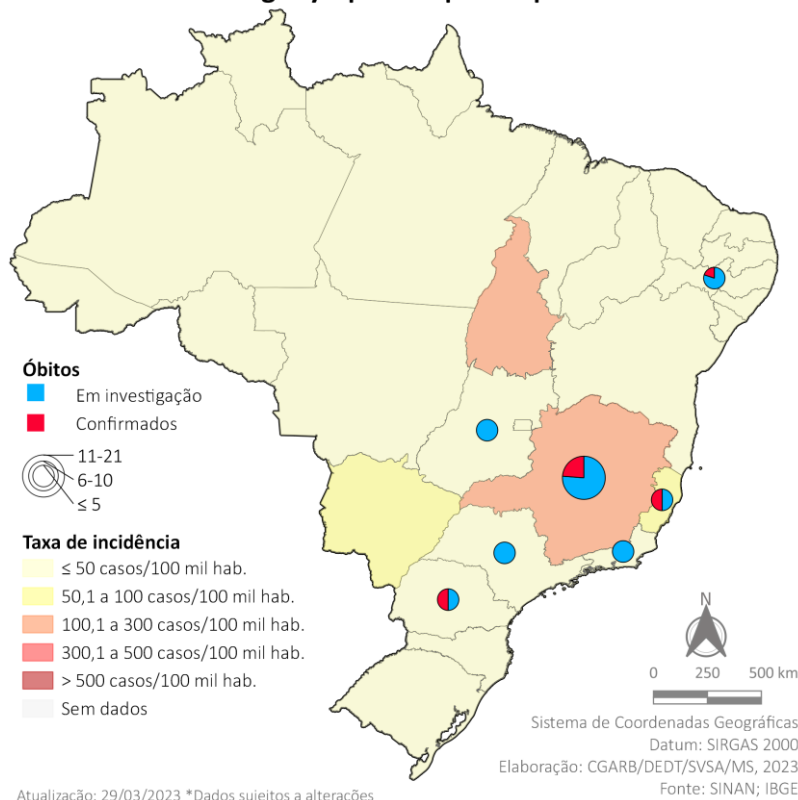
# CHIKUNGUNYA

SE 12 | 30 de março de 2023

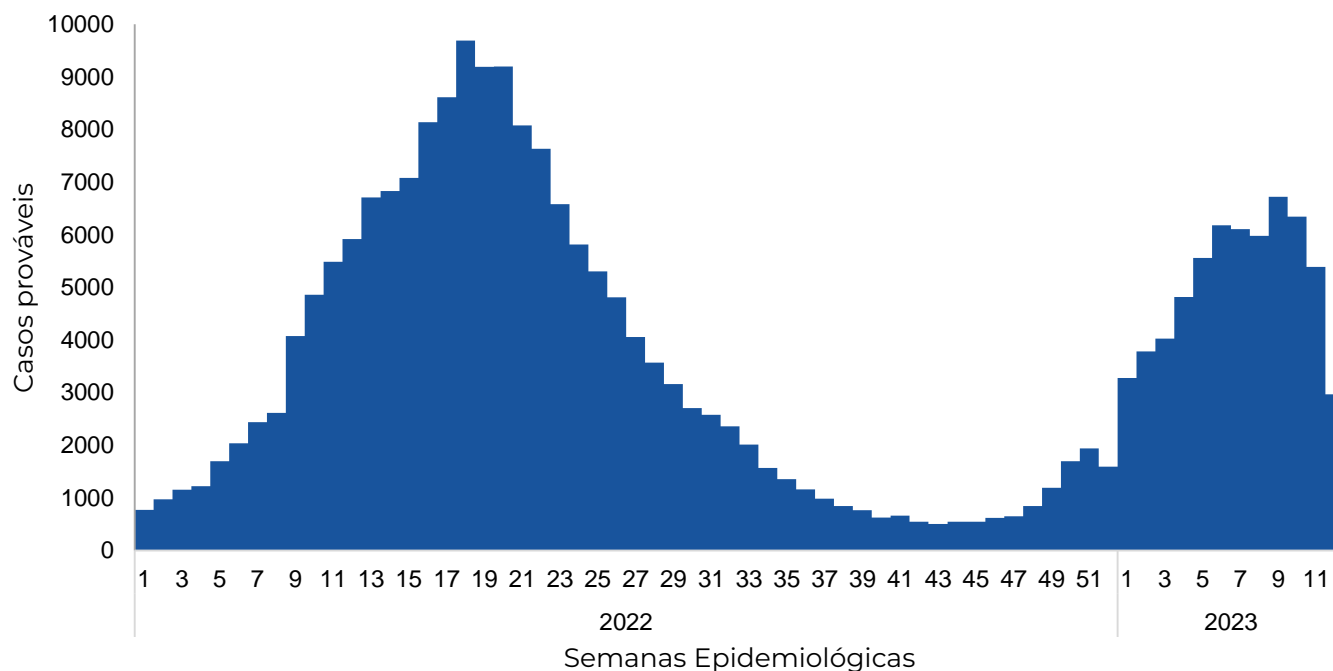


## Incidência e óbitos

Chikungunya | Brasil | SE12 | 2023



## Casos por semana epidemiológica

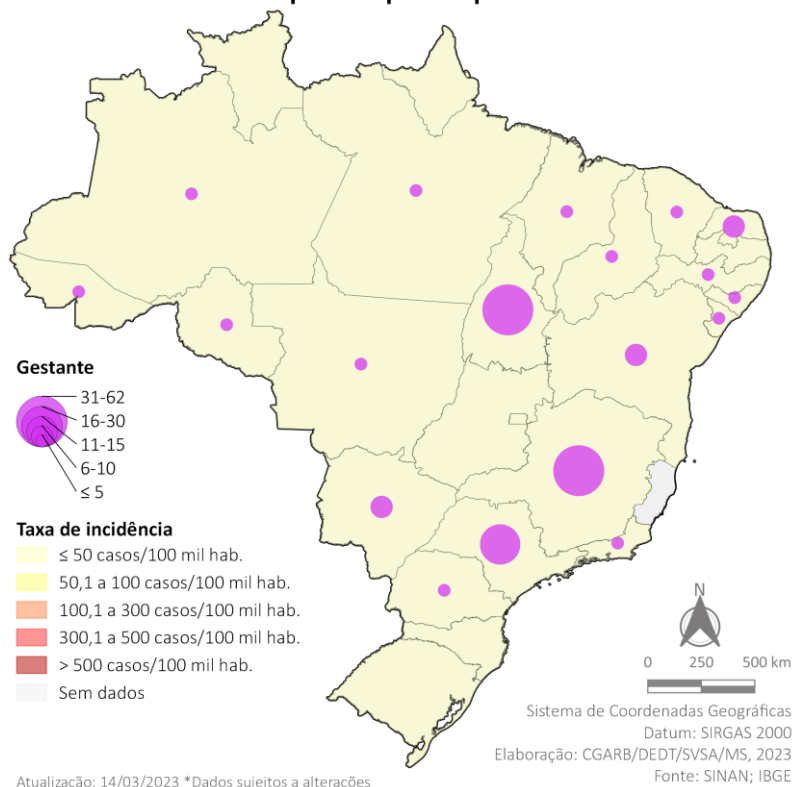


MINISTÉRIO DA SAÚDE

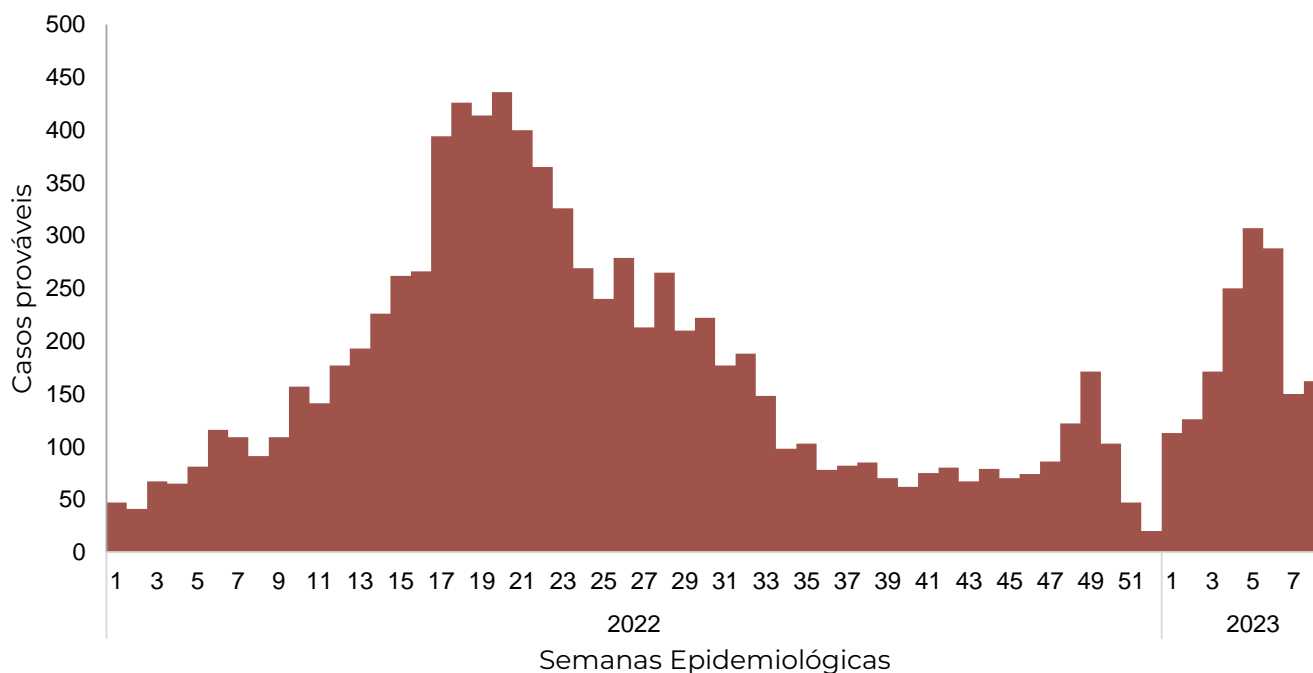


## Incidência e casos em gestantes

Zika | Brasil | SE09 | 2023



## Casos por semana epidemiológica



# ATIVIDADES DO COE

SE 12 | 30 de março de 2023



**16** Dias de ativação



**10** Informes elaborados



**2** Reuniões com os estados

Norte, Nordeste  
Sul, Sudeste e Centro-Oeste

## Atividades de campo



**10** Apoios locais planejados

PR, MS, MG, TO, ES, RJ, RO, SP, SC e BA

**6** Apoios locais realizados

PR, MS, MG, TO, ES e SC

Fontes de dados do Informe: Sinan On-line (banco de dados atualizado em 29/03/2023); Sinan NET (atualizado em 20/03/2023).