

INFORME DIÁRIO

SE 15 | 19 de abril de 2023



Dengue



Incidência

370

Casos/100 mil hab.



294

Óbitos em investigação

789.041

Casos prováveis

4.454

Municípios com casos

265 Óbitos

3,3%

Letalidade¹

7.941

Casos graves e com sinais de alarme

↑ 33%

Em relação ao número de casos no mesmo período de 2022

¹ Para o cálculo da letalidade, foram considerados no denominador os casos de dengue grave e de dengue com sinais de alarme

Chikungunya



Incidência

38

Casos/100 mil hab.



29

Óbitos em investigação

80.197

Casos prováveis

1.992

Municípios com casos

16 Óbitos

0,02%

Letalidade

↑ 49%

Em relação ao número de casos no mesmo período de 2022

Zika



Incidência

3,0

Casos/100 mil hab.



395

Casos prováveis em Gestantes

6.295

Casos prováveis

538

Municípios com casos

0 Óbito

↑ 289%

Em relação ao número de casos no mesmo período de 2022

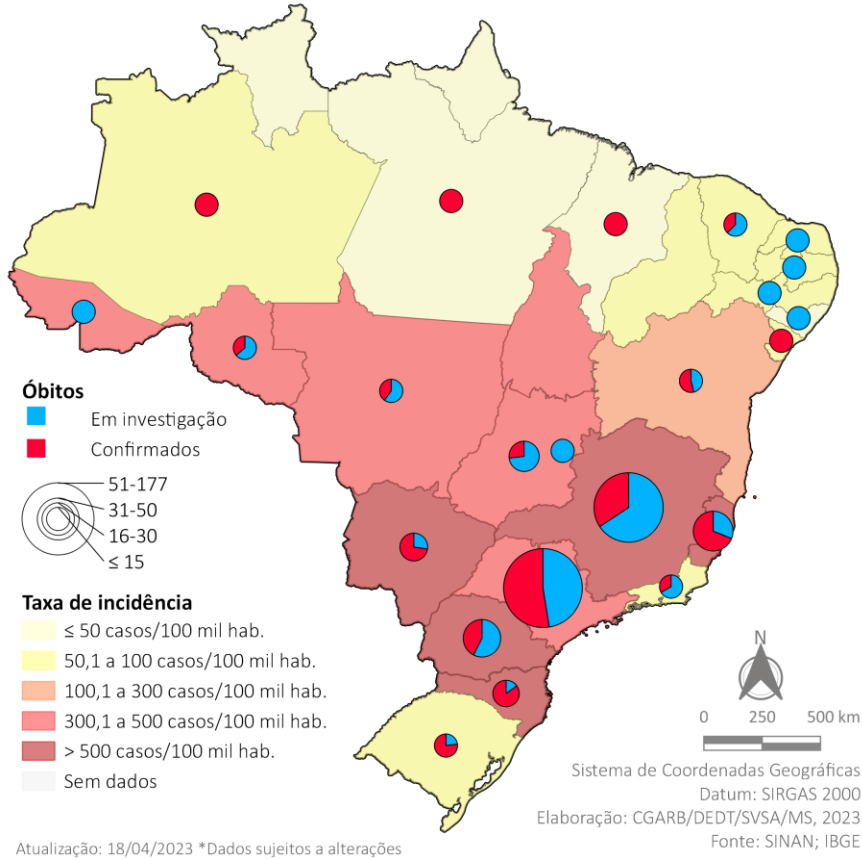
DENGUE

SE 15 | 19 de abril de 2023



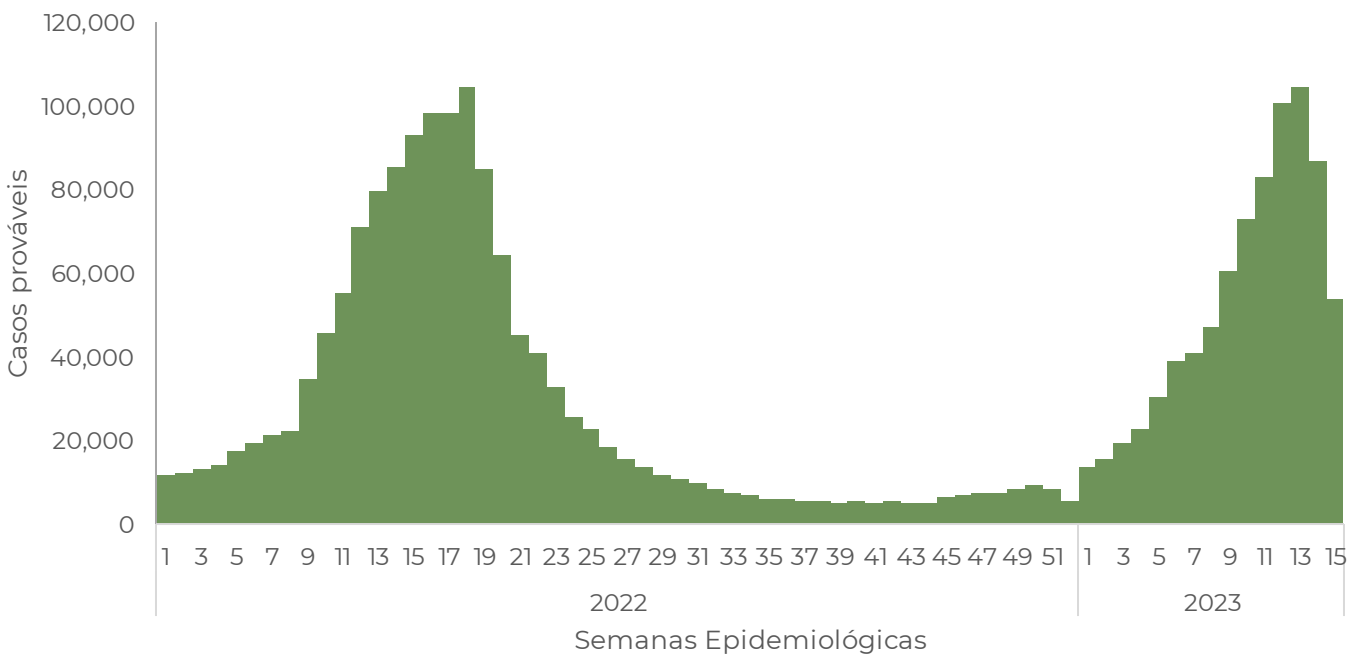
Incidência e óbitos

Dengue | Brasil | SE15 | 2023



Atualização: 18/04/2023 *Dados sujeitos a alterações

Casos por semana epidemiológica



MINISTÉRIO DA SAÚDE



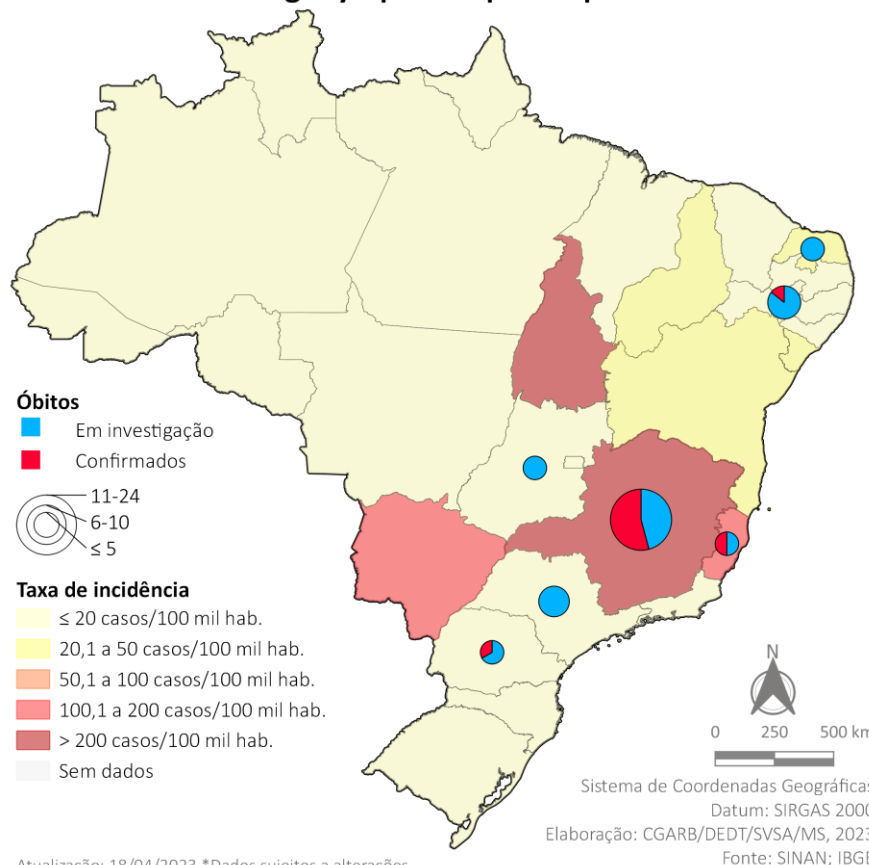
CHIKUNGUNYA

SE 15 | 19 de abril de 2023

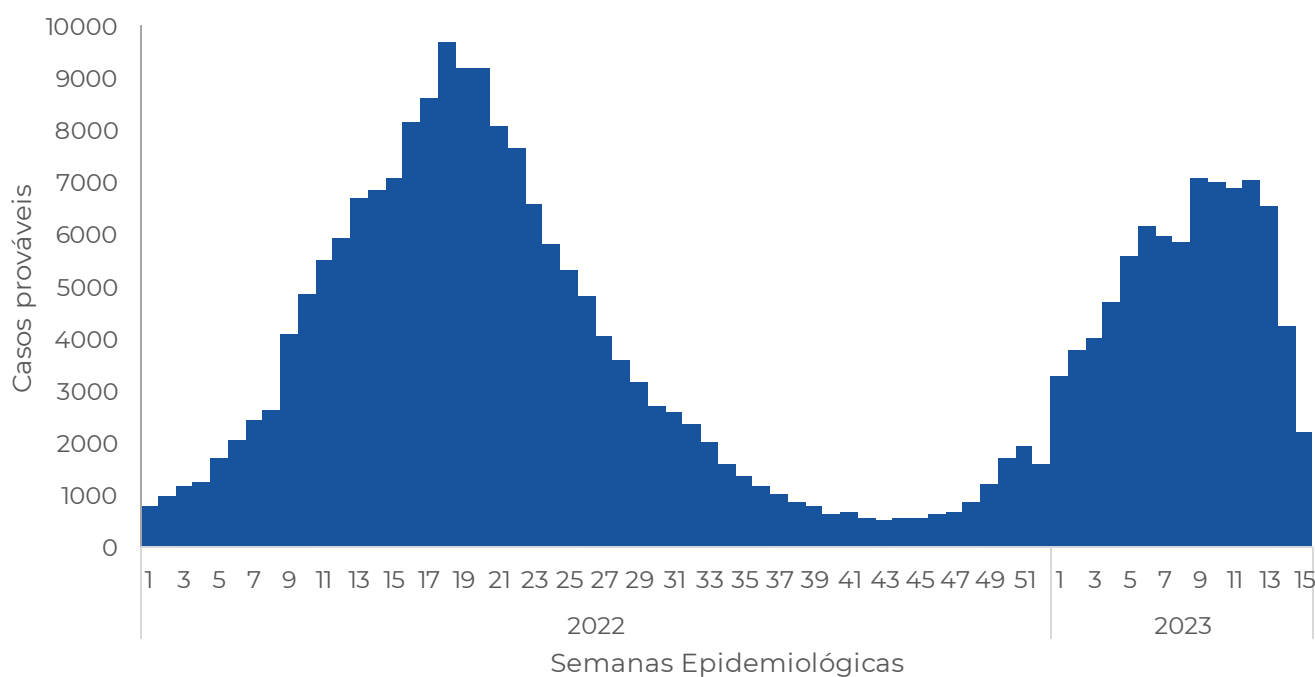


Incidência e óbitos

Chikungunya | Brasil | SE15 | 2023



Casos por semana epidemiológica

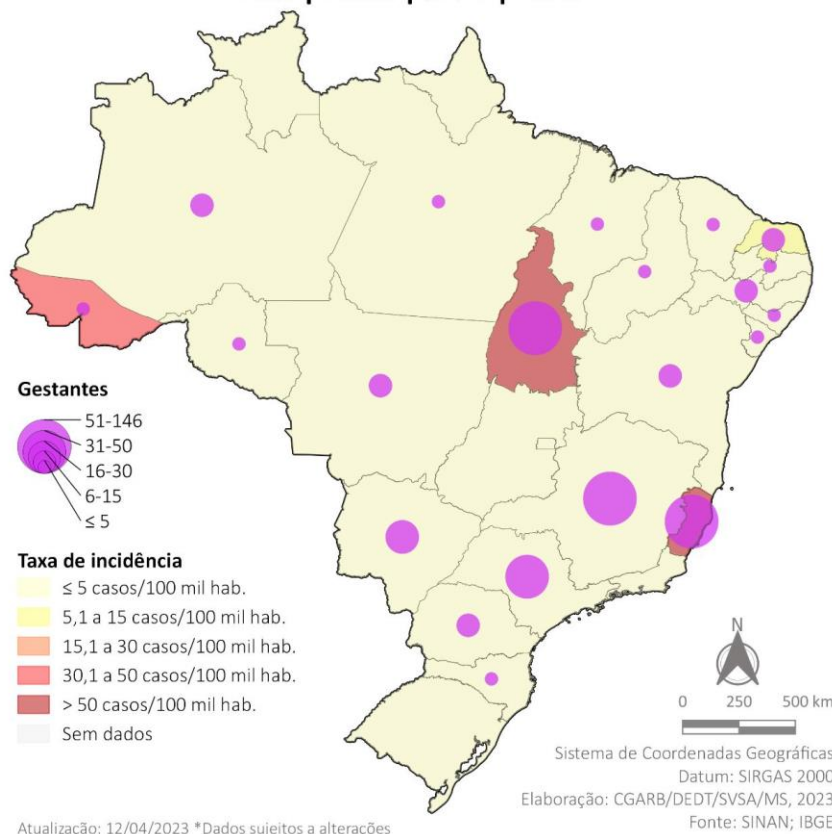


MINISTÉRIO DA SAÚDE

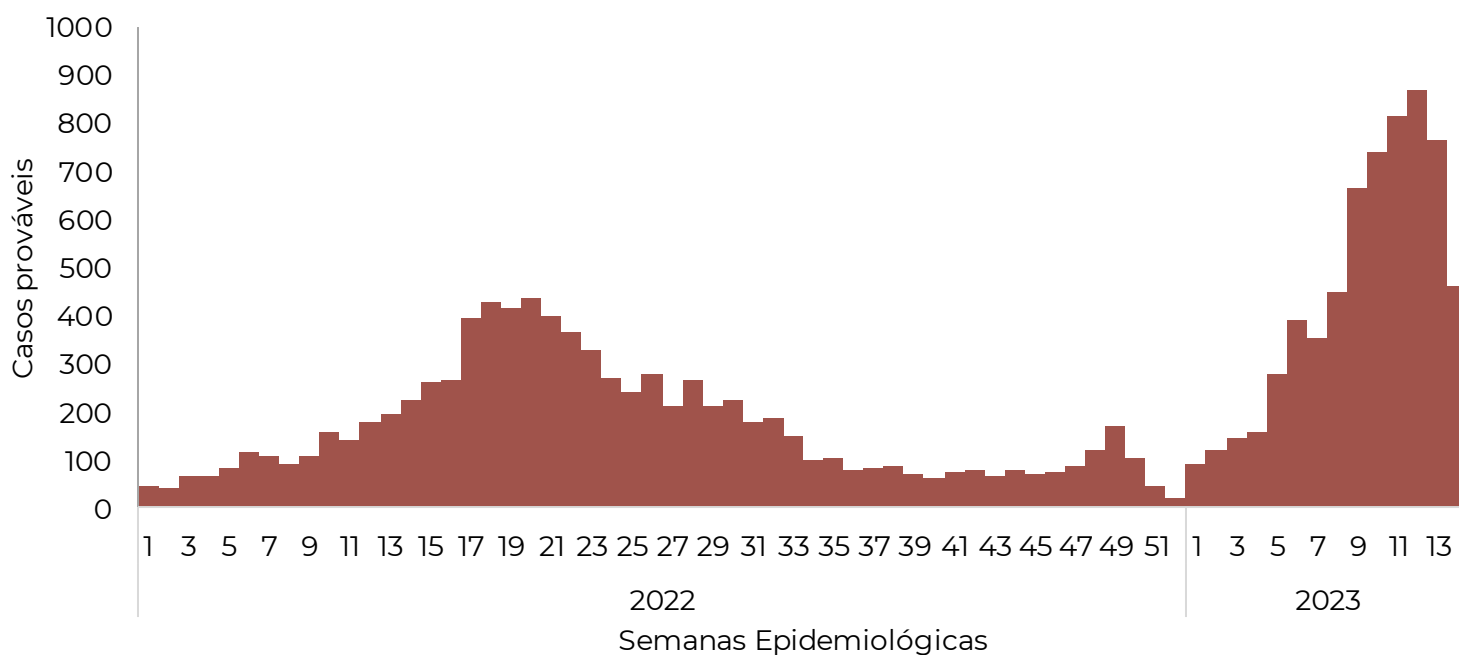


Incidência e número de casos prováveis em gestantes

Zika | Brasil | SE14 | 2023



Casos por semana epidemiológica





36 Dias de ativação



23 Informes elaborados



4 Reuniões com os estados

Macro Norte e Nordeste; Macro Sul, Sudeste e Centro-Oeste e com UF's com estrutura de resposta

Atividades de campo



12 Apoios locais planejados

PR(2), MS, MG(2), TO, ES, RO, SP, SC(2) e BA

11 Apoios locais realizados

PR(2), MS, MG(2), TO, ES, SP, SC(2) e BA

Fonte de dados do Informe: Sinan On-line (banco de dados atualizado em 18/04/2023); Sinan NET atualizado em 12/04/2023.