

INFORME DIÁRIO

SE 14 | 12 de abril de 2023



Dengue



Incidência

314

Casos/100 mil hab.

669.901

Casos prováveis

4.318

Municípios com casos

6.459

Casos **graves** e com sinais de alarme



262 Óbitos em investigação

205 Óbitos

3,2% Letalidade¹

↑ **34%**

Em relação ao número de casos no mesmo período de 2022

¹ Para o cálculo da letalidade, foram considerados no denominador os casos de dengue grave e de dengue com sinais de alarme

Chikungunya



Incidência

34

Casos/100 mil hab.

73.335

Casos prováveis

1.848

Municípios com casos



32 Óbitos em investigação

13 Óbitos

0,02% Letalidade

↑ **57%**

Em relação ao número de casos no mesmo período de 2022

Zika



Incidência

2,3

Casos/100 mil hab.

4.946

Casos prováveis

493

Municípios com casos



0 Óbito

394

Casos prováveis em Gestantes

↑ **312%**

Em relação ao número de casos no mesmo período de 2022

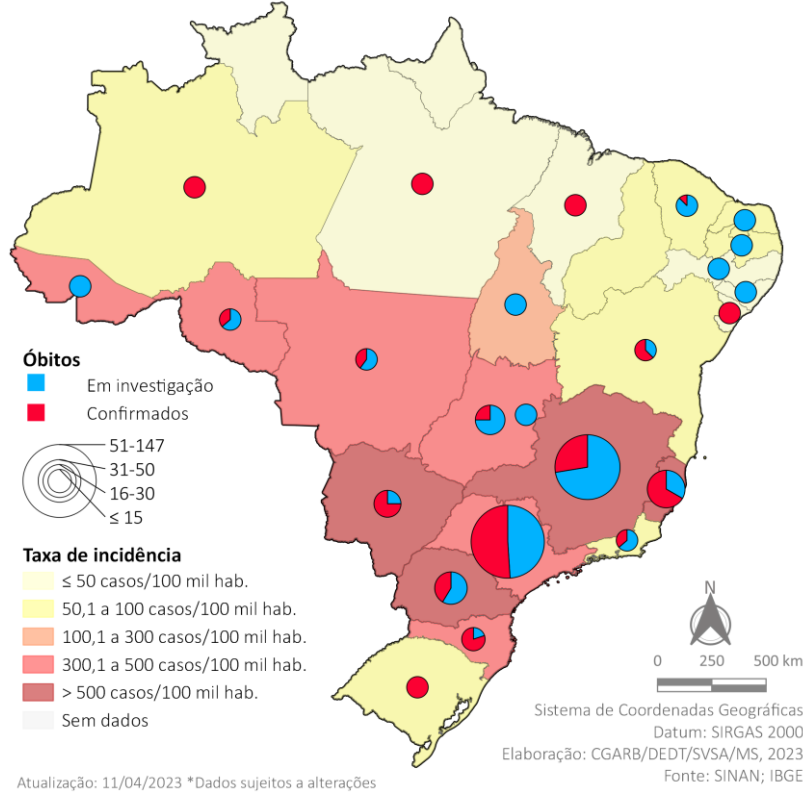
DENGUE

SE 14 | 12 de abril de 2023

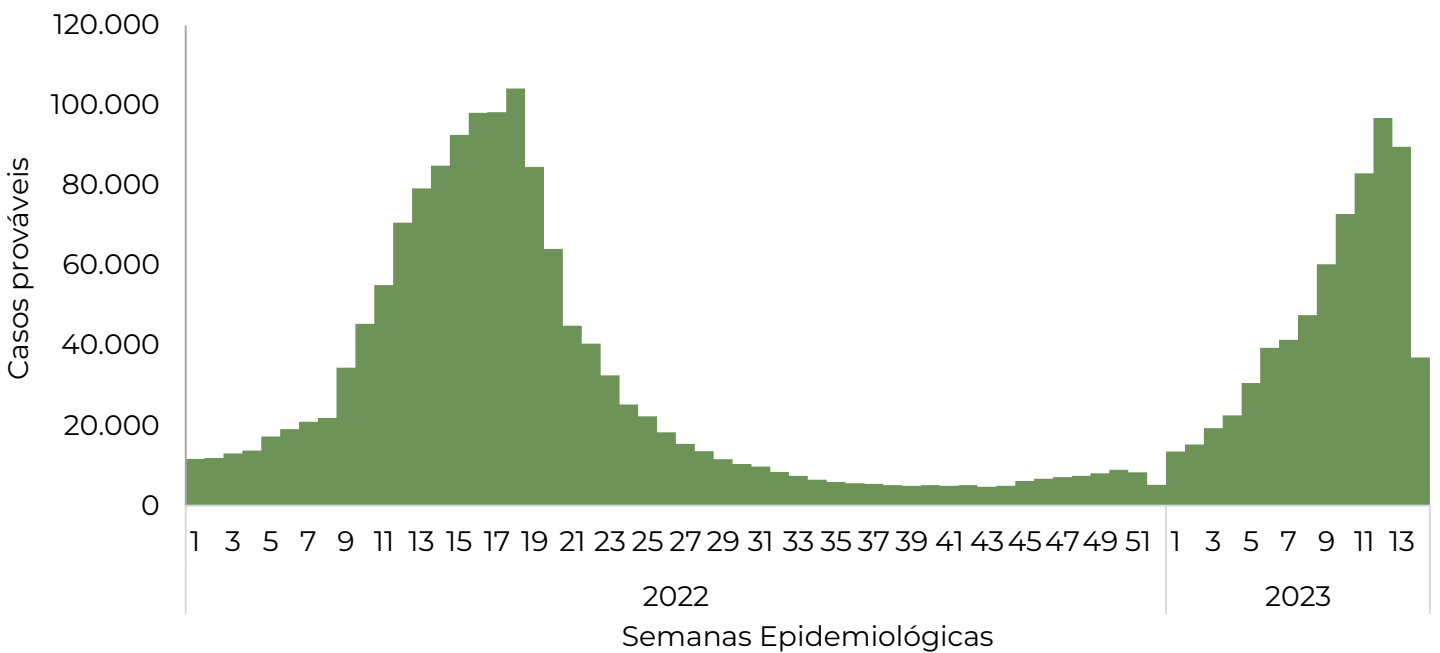


Incidência e óbitos

Dengue | Brasil | SE14 | 2023



Casos por semana epidemiológica



MINISTÉRIO DA SAÚDE



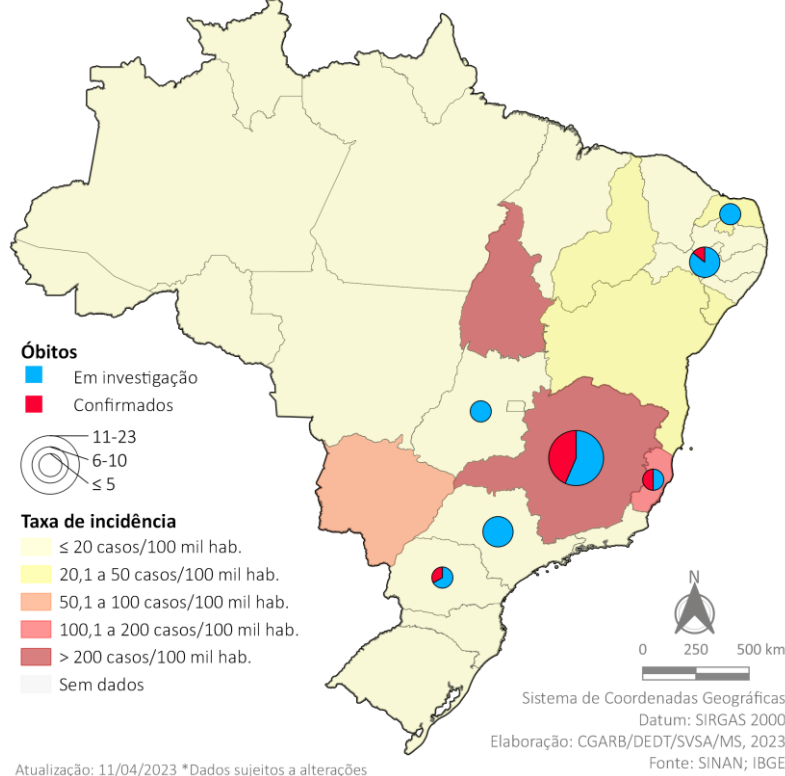
CHIKUNGUNYA

SE 14 | 12 de abril de 2023

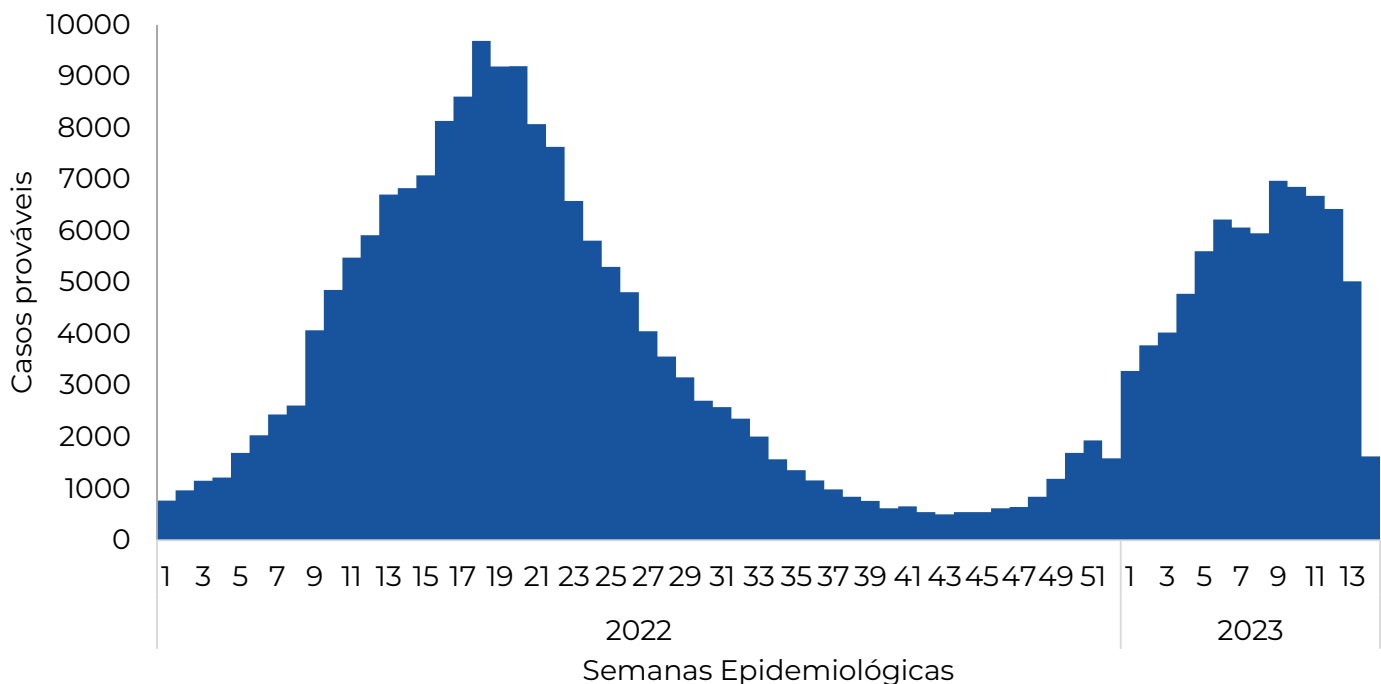


Incidência e óbitos

Chikungunya | Brasil | SE14 | 2023



Casos por semana epidemiológica

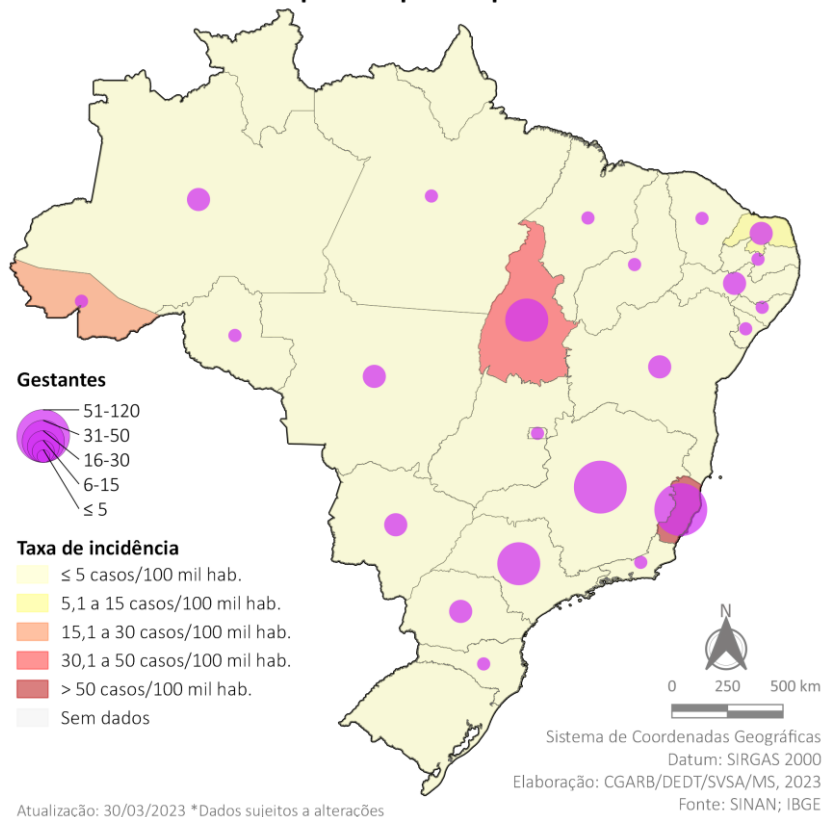


MINISTÉRIO DA SAÚDE

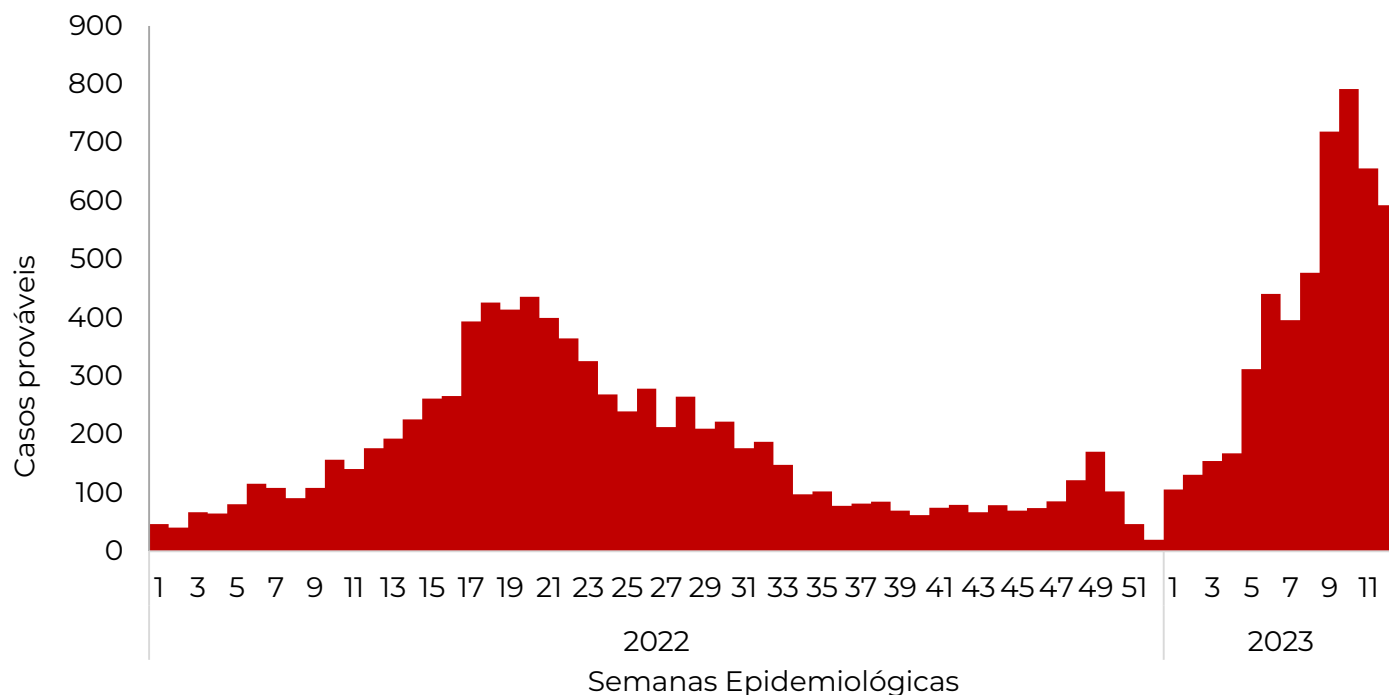


Incidência e número de casos prováveis em gestantes

Zika | Brasil | SE12 | 2023



Casos por semana epidemiológica





29 Dias de ativação



18 Informes elaborados



3 Reuniões com os estados

Macro Norte e Nordeste; Macro Sul, Sudeste e Centro-Oeste e com UF's com estrutura de resposta

Atividades de campo



12 Apoios locais planejados

PR, MS, MG(2), TO, ES, RJ, RO, SP, SC(2) e BA

9 Apoios locais realizados

PR, MS, MG(2), TO, ES, SC(2) e BA

Fonte de dados do Informe: Sinan On-line (banco de dados atualizado em 11/04/2023); Sinan NET atualizado em 31/03/2023.