

INFORME DIÁRIO

SE 13 | 04 de abril de 2023



Dengue



Incidência

269

Casos/100 mil hab.

575.079

Casos prováveis

4.217

Municípios com casos

5.468

Casos **graves** e com sinais de alarme



164 Óbitos

235 Óbitos em investigação

2,9% Letalidade¹

↑ **38%**

Em relação ao número de casos no mesmo período de 2022

¹ Para o cálculo da letalidade, foram considerados no denominador os casos de dengue grave e de dengue com sinais de alarme

Chikungunya



Incidência

31

Casos/100 mil hab.

67.088

Casos prováveis

1.728

Municípios com casos



10 Óbitos

31 Óbitos em investigação

0,01% Letalidade

↑ **68%**

Em relação ao número de casos no mesmo período de 2022

Zika



Incidência

2,3

Casos/100 mil hab.

4.946

Casos prováveis

493

Municípios com casos



0 Óbito

394

Casos prováveis em Gestantes

↑ **312%**

Em relação ao número de casos no mesmo período de 2022



MINISTÉRIO DA SAÚDE



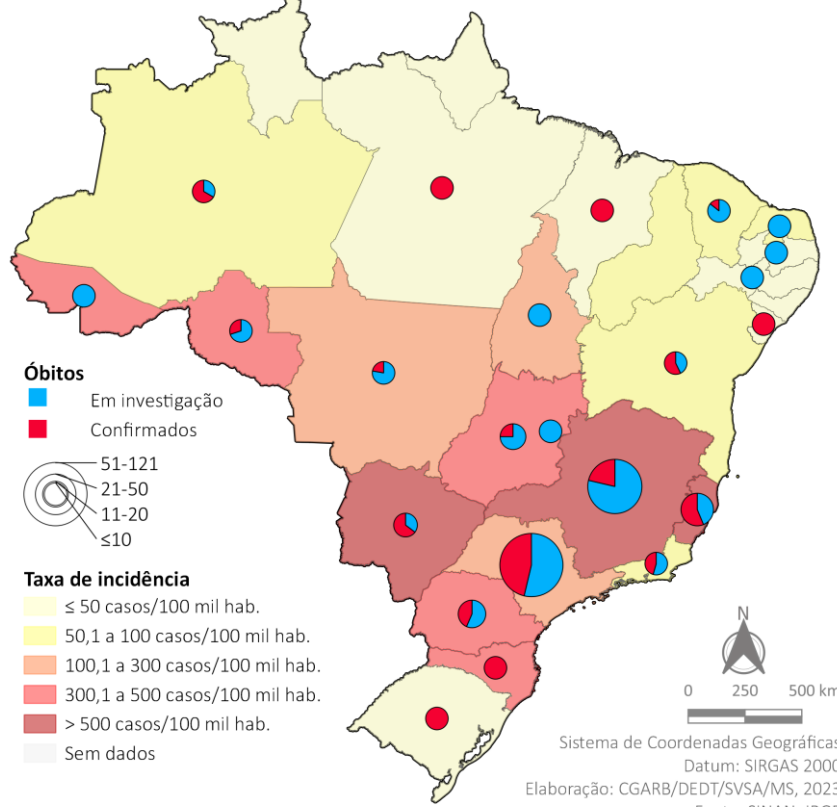
DENGUE

SE 13 | 04 de abril de 2023

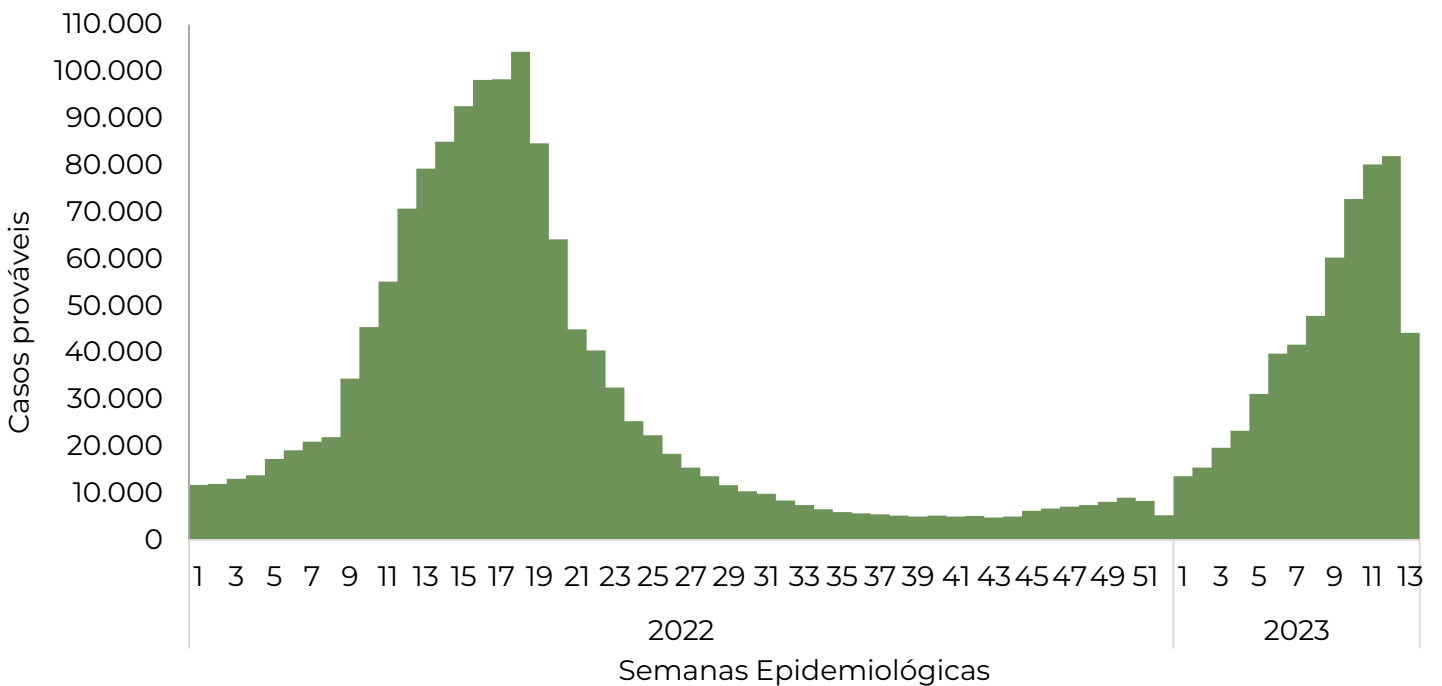


Incidência e óbitos

Dengue | Brasil | SE13 | 2023



Casos por semana epidemiológica



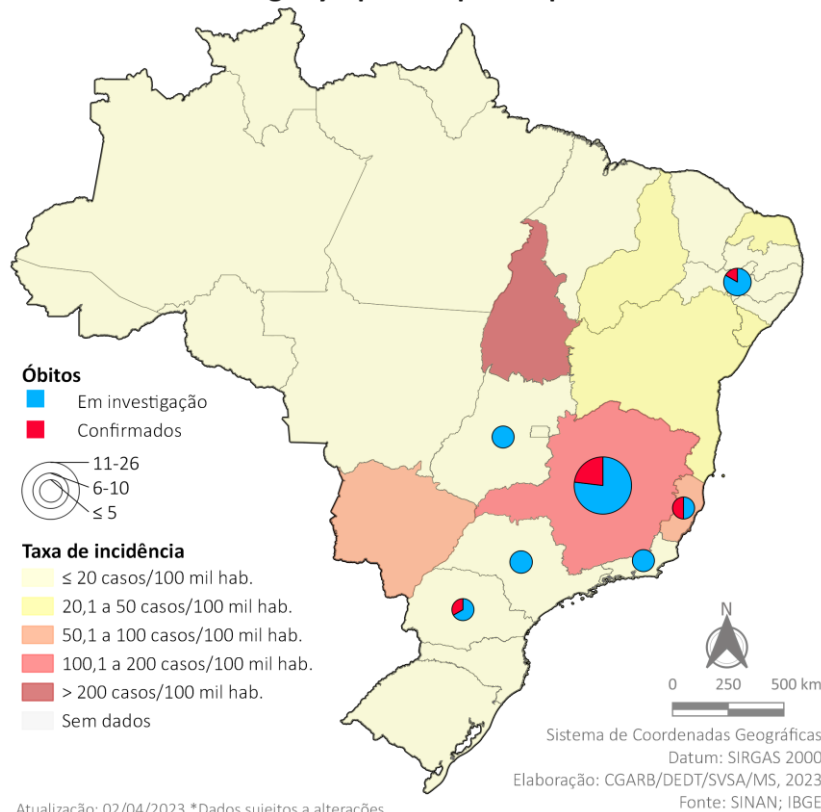
CHIKUNGUNYA

SE 13 | 04 de abril de 2023

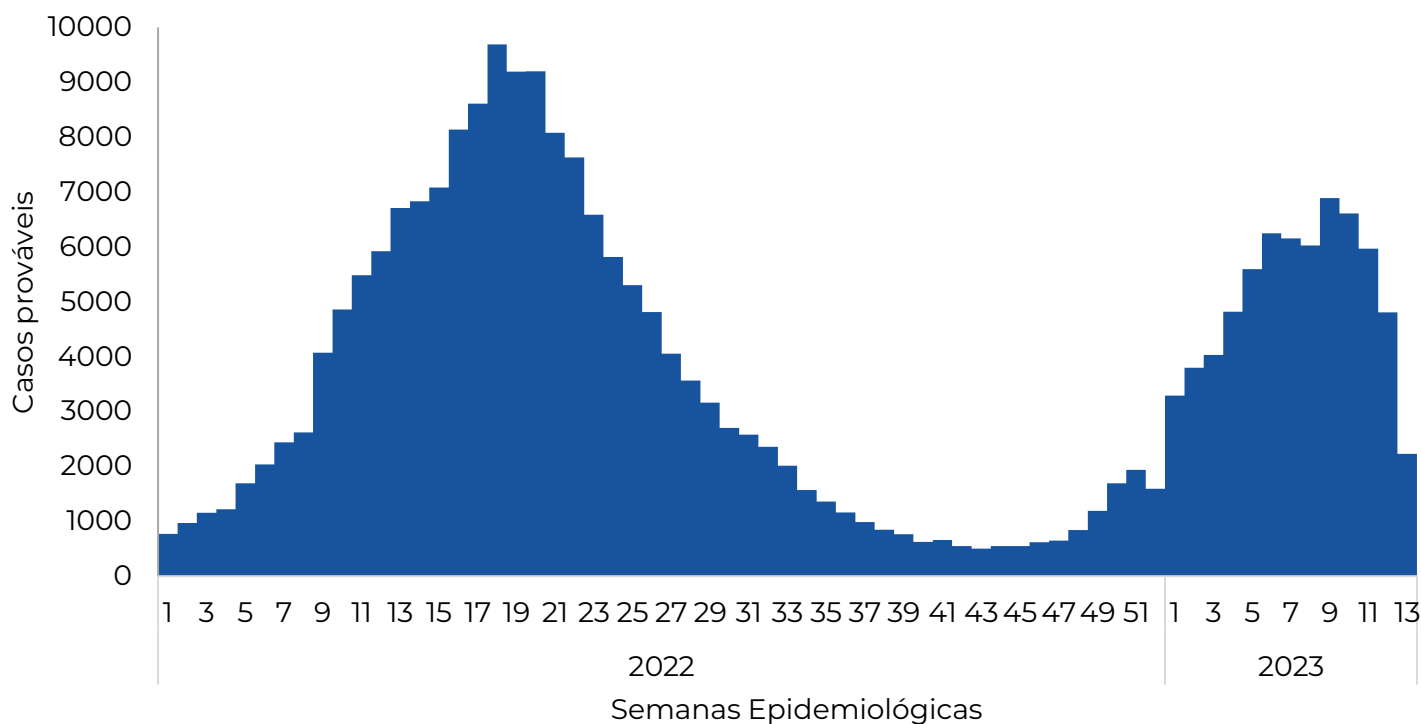


Incidência e óbitos

Chikungunya | Brasil | SE13 | 2023



Casos por semana epidemiológica

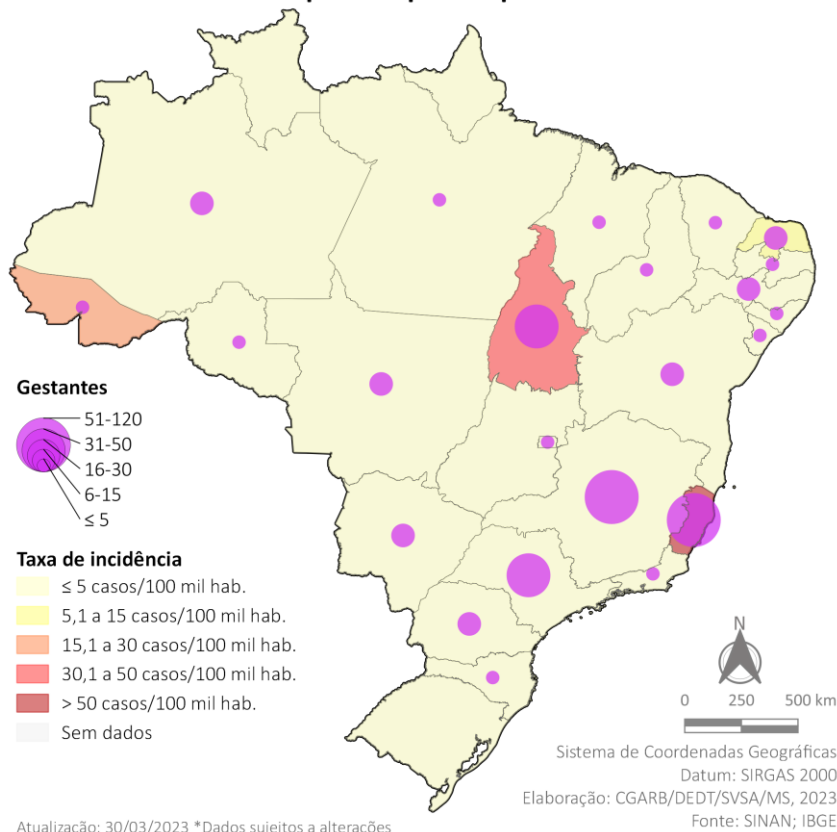


MINISTÉRIO DA SAÚDE

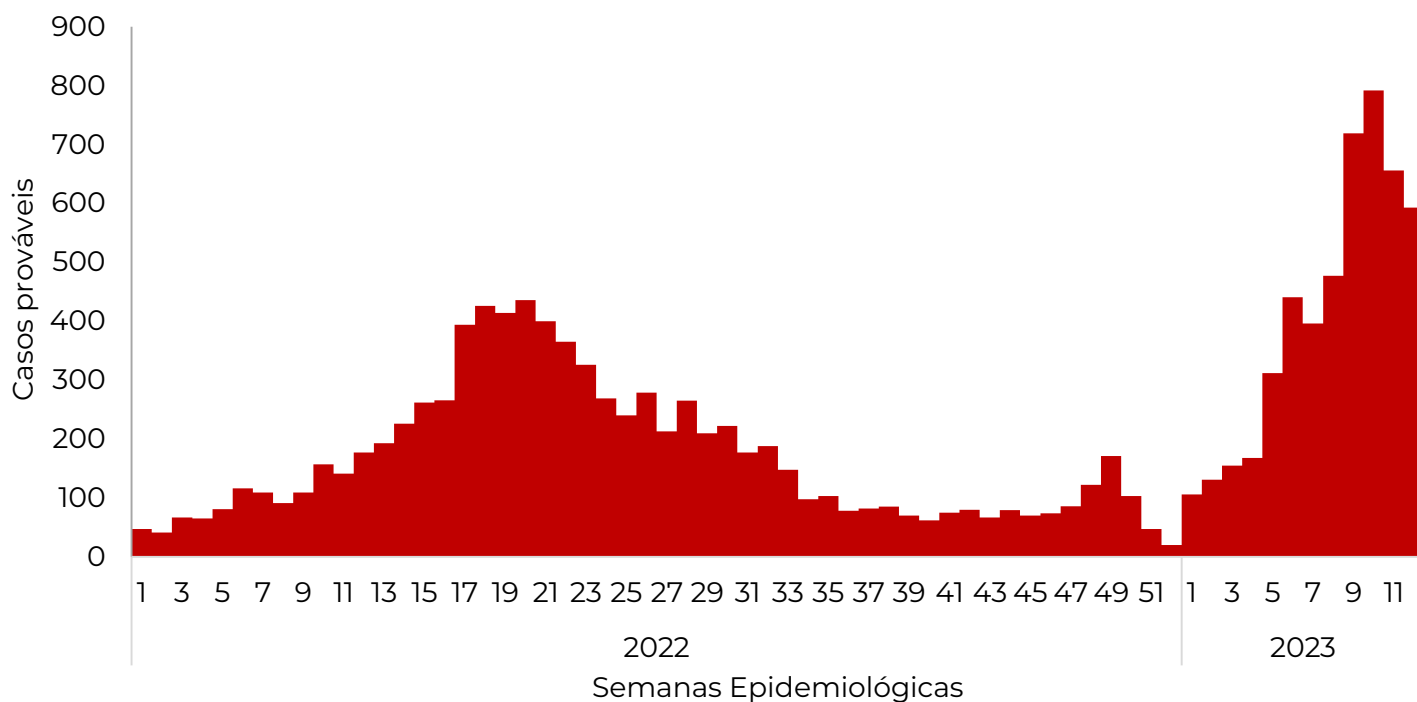


Incidência e número de casos prováveis em gestantes

Zika | Brasil | SE12 | 2023



Casos por semana epidemiológica





21 Dias de ativação



13 Informes elaborados



3 Reuniões com os estados

Macro Norte e Nordeste; Macro Sul, Sudeste e Centro-Oeste e com UF's com estrutura de resposta

Atividades de campo



10 Apoios locais planejados

PR, MS, MG, TO, ES, RJ, RO, SP, SC e BA

6 Apoios locais realizados

PR, MS, MG, TO, ES e SC

Fonte de dados do Informe: Sinan On-line (banco de dados atualizado em 03/04/2023); Sinan NET atualizado em 31/03/2023.