

Programa Nacional de



DE GÊNERO, RAÇA, ETNIA  
E VALORIZAÇÃO DAS  
TRABALHADORAS NO SUS

Perspectivas para 2024

**Laíse Rezende de Andrade**

Secretária Adjunta da SGTES e Diretora de Programa

Encontro Nacional de Equidade  
no Trabalho e Educação no SUS

# Comitês de Equidade no âmbito do Trabalho e Educação no SUS



## Contextualização

Criar Comitê Local (estadual/distrital, municipal) de articulação, discussão, monitoramento da implementação de ações para o enfrentamento das desigualdades de gênero, raça/etnia no âmbito do SUS, com participação de representantes de outros setores.

**Demanda das Oficinas Regionais 2023 – Direcionamento MS**

Proposta da 17ª Conferência Nacional de Saúde  
+  
4ª Conferência GTES: eixo equidade

**Portaria VALORIZA-GTES – Diretrizes Equidade Inclusão nos Planos Estaduais de GTES**

**Projetos Chamadas Públicas - propostas de Comitês**

# Comitês de Equidade no âmbito do Trabalho e Educação no SUS – Estratégia de Implementação do Programa

## PORTARIA GM/MS Nº 230, DE 7 DE MARÇO DE 2023

**Art. 6º** A SGTES, em articulação com outras secretarias ministeriais, mobilizará as Redes de Atenção Primária à Saúde e **Rede colaborativa de gestão do trabalho e educação na saúde** para fomentar e capilarizar engajamento de gestoras, gestores, trabalhadoras/es da saúde ao Programa.

**Art. 9º** Será incentivado que as gestoras e os gestores do SUS, nas esferas estaduais, municipais e distrital realizem, em articulação intersetorial para **elaboração de estratégias conjuntas de equidade de gênero e enfrentamento a violência**

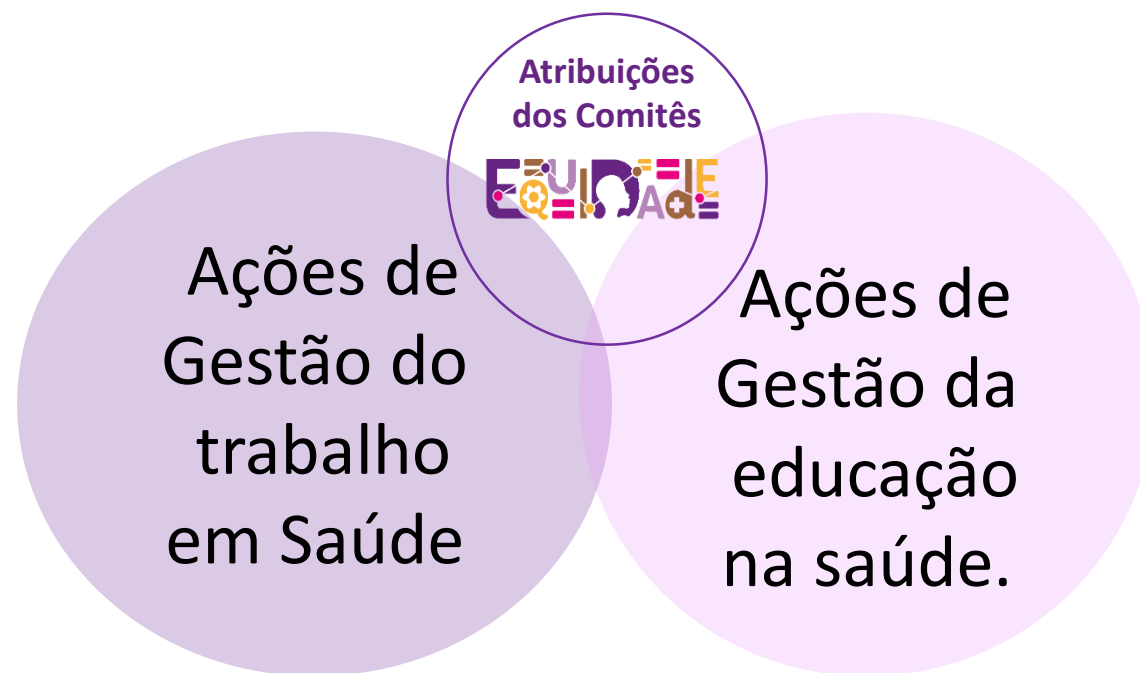
## ORIENTAÇÃO TÉCNICA a ser publicada

**Incentivar a instituição de Comitês de Equidade no Trabalho e na Educação no SUS nas esferas estaduais, municipais e distrital** como estratégia para promoção da equidade de gênero, raça, etnia e enfrentamento das diversas formas de violências, preconceitos e discriminações na área do trabalho no Sistema Único de Saúde.

# Comitês de Equidade no âmbito do Trabalho e Educação no SUS – Estratégia de Implementação do Programa

## Objetivos dos Comitês:

**Promover, compartilhar e acompanhar ações, estratégias e dispositivos para implementar o Programa Nacional de Equidade de Gênero, Raça, Etnia e Valorização das Trabalhadoras nos territórios.**



## Da Composição dos Comitês de Equidade no Trabalho e na Educação no SUS – Estratégia de Implementação do Programa

- a) 1 (uma) da Gestão do Trabalho;
- b) 1 (uma) da Gestão da Educação na Saúde;
- c) 1 (uma) da Vigilância em Saúde;
- d) 1 (uma) da Atenção Primária;
- e) 1 (uma) da Atenção Especializada;
- f) 1 (uma) do Conselho de Secretários Municipais de Saúde - COSEMS;
- g) 1 (uma) do Distrito Sanitário Especial Indígena - DSEI, quando couber;

- h) 2 (duas) de instituição de ensino superior pública (uma federal e outra estadual);
- i) 3 (três) de movimentos sociais, considerando o escopo do programa;
- j) 1 (uma) de entidade sindical, do âmbito da saúde;
- k) 1 (uma) da Mesa de Negociação do SUS, quando houver; e
- l) 1 (uma) do Conselho de Saúde do segmento de trabalhadoras (es).

## Comitês de Equidade no âmbito do Trabalho e Educação no SUS

### Atribuições

Diagnóstico do trabalho no que se refere às interseccionalidades

Propor ferramentas e iniciativas

Levantamento das necessidades de formação

Colaborar com a implementação de ações do Programa no PGTES

Participar de iniciativas intersetoriais e interinstitucionais

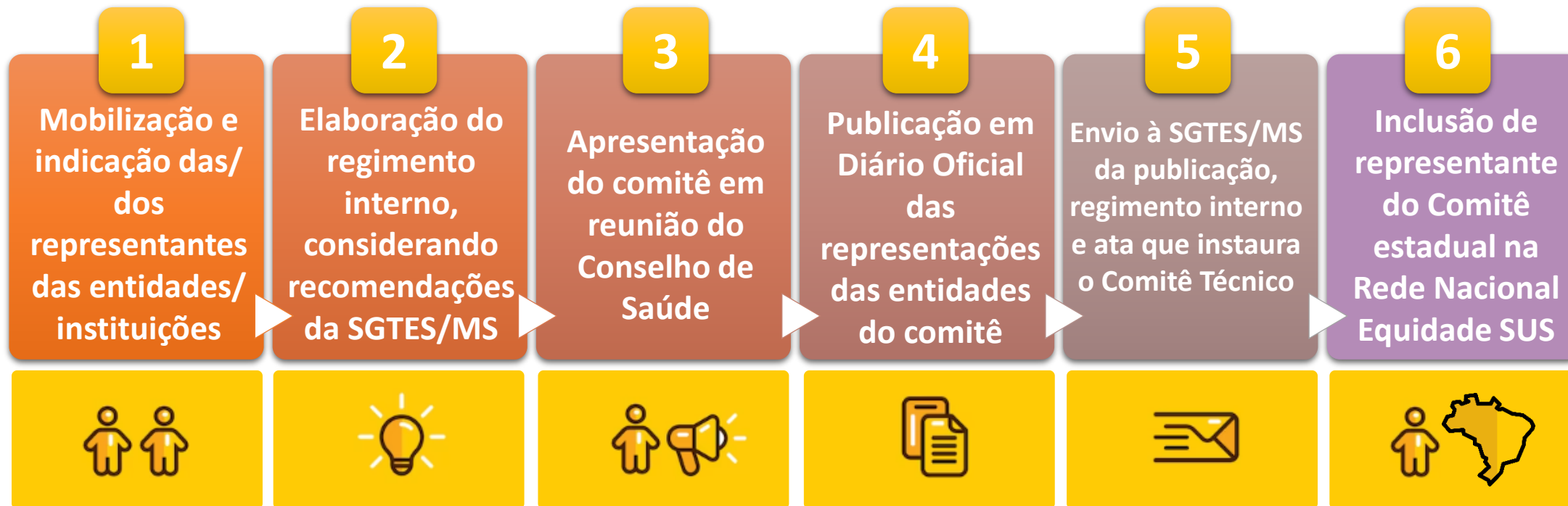
Estimular, apoiar, e promover eventos, debates, pesquisas

Apoiar a produção de resoluções, recomendações e documentos técnicos

Elaborar relatório, preferencialmente anual, sobre suas atividades

Relacionadas à equidade de gênero, raça, etnia e valorização das trabalhadoras e dos trabalhadores do SUS;

## Fluxo de instauração dos Comitês de Equidade no âmbito do Trabalho e Educação no SUS





# Construção Coletiva da proposta dos Comitês

## Grupos Estaduais – 90 min

Questões norteadoras para discussão sobre a proposta apresentada na “Orientação Técnica da SGTES” :

### 1) Atribuições do Comitê

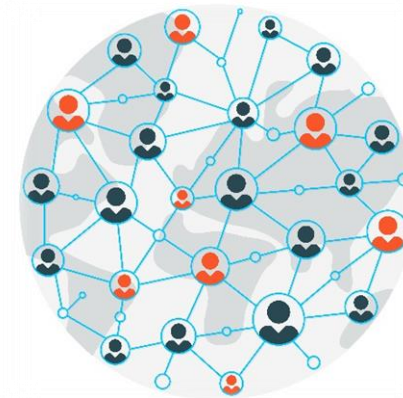
- Quais as **atribuições** o grupo identifica como **fundamentais** para o Comitê?

### 2) Composição do Comitê

- Qual a **composição** que o grupo entende como **estratégica**?

### 3) Etapas de implantação

- Que caminhos o grupo entende que podem/devem ser seguidos para implantação do Comitê?





"EM RAZÃO DISTO É IR À  
LUTA E GARANTIR OS  
NOSSOS ESPAÇOS QUE,  
EVIDENTEMENTE,  
NUNCA NOS FORAM  
CONCEDIDOS".

LÉLIA GONZALEZ

ECOS  
DO FUTURO



MINISTÉRIO DA  
SAÚDE

