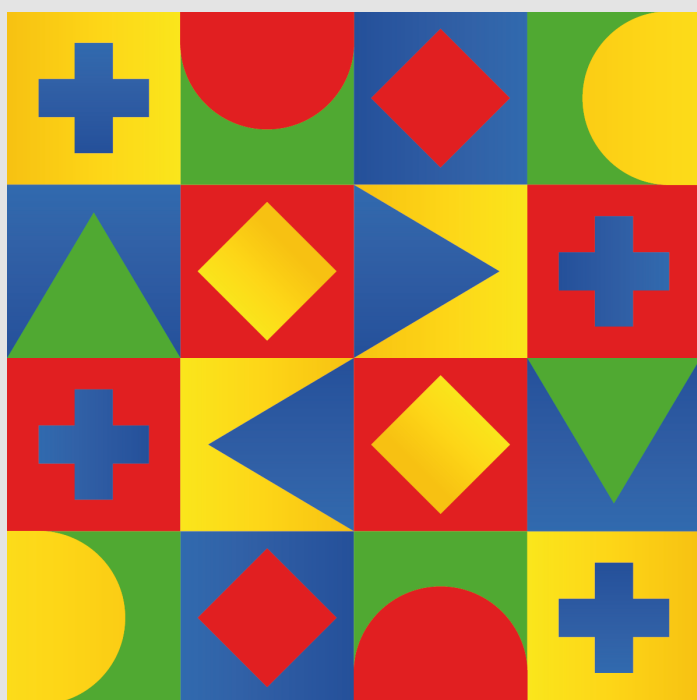


COAEP



MÓDULO SANITÁRIO DOMÉSTICO

2024
BRASÍLIA - DF

SESAI

SECRETARIA DE
SAÚDE INDÍGENA

COORDENAÇÃO DE ANÁLISE E ELABORAÇÃO DE PROJETOS DE INFRAESTRUTURA E SANEAMENTO

A COORDENAÇÃO DE ANÁLISE E ELABORAÇÃO DE PROJETOS DE INFRAESTRUTURA E SANEAMENTO (COAEP), COMPOSTA POR ENGENHEIROS E ARQUITETOS, DESEMPENHA UM PAPEL ESSENCIAL PARA GARANTIR QUE OS PROJETOS ATENDAM ÀS NECESSIDADES ESPECÍFICAS DAS COMUNIDADES INDÍGENAS, PROMOVEDO O ACESSO A SERVIÇOS DE SAÚDE ADEQUADOS E DE QUALIDADE.

OS PROJETOS DE REFERÊNCIA, SÃO PLANOS EXECUTIVOS COMPLETOS, PLANEJADOS E DETALHADOS PARA GARANTIR AS CONDIÇÕES IDEAIS DE INFRAESTRUTURA E SANEAMENTO BÁSICO PARA AS COMUNIDADES INDÍGENAS, ABRACANDO UMA VARIEDADE DE INSTALAÇÕES, COMO UNIDADES BÁSICAS DE SAÚDE, POLOS BASE E MÓDULOS SANITÁRIOS DOMÉSTICOS.

UTILIZANDO A METODOLOGIA BUILDING INFORMATION MODELING (BIM), ESSES PROJETOS SÃO DESENVOLVIDOS DE FORMA INTEGRADA, CONTENDO INFORMAÇÕES PRECISAS SOBRE TODOS OS ASPECTOS DE UMA ESTRUTURA, DESDE SUA GEOMETRIA ATÉ SEUS COMPONENTES E CARACTERÍSTICAS OPERACIONAIS. A APLICAÇÃO DO BIM PERMITE A DETECÇÃO PRECOCE E RESOLUÇÃO DE CONFLITOS, REDUZINDO SIGNIFICATIVAMENTE OS ERROS DURANTE A CONSTRUÇÃO. ESSA ABORDAGEM, TAMBÉM FACILITA UMA MELHOR COORDENAÇÃO ENTRE AS DISCIPLINAS ENVOLVIDAS, RESULTANDO EM PROJETOS MAIS EFICIENTES E DE ALTA QUALIDADE.

OS PROJETOS DE REFERÊNCIA REVISADOS E FINALIZADOS ESTARÃO DISPONÍVEIS NO SITE DO MINISTÉRIO DA SAÚDE, INCLUINDO TODOS OS DOCUMENTOS NECESSÁRIOS, PERMITINDO QUE O DISTRITO SANITÁRIO ESPECIAL INDÍGENA PROSSIGA COM O FLUXO DO PROCESSO.

PROJETO DE REFERÊNCIA

DOCUMENTOS QUE SÃO ENTREGUES

OS PROJETOS SERÃO DISPONIBILIZADOS NAS SEGUINTE DISCIPLINAS:

- ARQUITETURA
- ESTRUTURA
- ESTRUTURA DA COBERTURA
- ELÉTRICA (110/220 OU 220/380 VOLTS OU FOTOVOLTAICA)
- SISTEMA DE PROTEÇÃO CONTRA DESCARGAS ATMOSFÉRICAS (SPDA)
- CABEAMENTO ESTRUTURADO - DADOS
- CLIMATIZAÇÃO
- HIDRÁULICA (ÁGUA QUENTE E ÁGUA FRIA)
- ESGOTO (COM FOSSA SÉPTICA OU TANQUE DE EVAPOTRANSPIRAÇÃO)
- DRENAGEM
- ORÇAMENTO (CONCLUSÃO PENDENTE COM SERVIÇOS ESPECÍFICOS DO DSEI)

OS ARQUIVOS DE PROJETO, MEMÓRIA DE CÁLCULO E MEMORIAL DESCRITIVO INDIVIDUAL SERÃO DISPONIBILIZADOS AO DSEI EM FORMATO PDF, A PLANILHA ORÇAMENTÁRIA ATRAVÉS DA PLATAFORMA ORÇAFASCIO, E O RELATÓRIO DE CARACTERÍSTICAS DO LOCAL EM ARQUIVO EDITÁVEL (WORD).

OS TÉCNICOS DO SESANI SERÃO RESPONSÁVEIS POR FINALIZAR OS DADOS E INFORMAÇÕES NECESSÁRIAS DO RELATÓRIO DE CARACTERÍSTICAS DO LOCAL, INCLUIR O ENDEREÇO RESPECTIVO DA OBRA NAS PRANCHAS, E REALIZAR A FINALIZAÇÃO DO ORÇAMENTO.

FLUXO DE PROCESSO

INFORMAÇÕES

- **SOLICITAÇÃO DE ANÁLISE DE PERTINÊNCIA**

PARA OBJETOS QUE TRATAM SOBRE ESTABELECIMENTOS DE SAÚDE, APÓS ABERTURA DO PROCESSO, É FUNDAMENTAL SOLICITAR A ANÁLISE DE PERTINÊNCIA À COORDENAÇÃO GERAL DE GESTÃO DE ATENÇÃO À SAÚDE INDÍGENA (CGGAS/DAPSI/SESAI/MS). A NOTA TÉCNICA 14 (SEI Nº 4827489) FORNECE INFORMAÇÕES ESSENCIAIS EXIGIDAS PELO DAPSI PARA EMISSÃO DE PARECER TÉCNICO SOBRE A PERTINÊNCIA DE IMPLANTAÇÃO DE SEDE DE POLO BASE, UNIDADE BÁSICA DE SAÚDE INDÍGENA E CASA DE SAÚDE INDÍGENA.

- **INCLUSÃO DE PROJETOS E DOCUMENTOS:**

APÓS PARECER FAVORÁVEL DA CGGAS, O SESANI DEVERÁ INCLUIR TODOS OS PROJETOS DE ARQUITETURA E ENGENHARIA, ALÉM DOS DOCUMENTOS PERTINENTES.

CASO O PROCESSO TRATE DE UM PROJETO DE REFERÊNCIA, ELABORADOS INTEGRALMENTE PELA COAEP, É NECESSÁRIO SOLICITAR ATRAVÉS DE DESPACHO, VIA SEI, A CÓPIA DO ORÇAMENTO E ENVIAR OS DADOS NECESSÁRIOS PARA PREENCHIMENTO ADEQUADO DA ANOTAÇÃO DE RESPONSABILIDADE TÉCNICA (ART).

NO CASO DE POLO BASE, O DSEI TAMBÉM DEVERÁ SOLICITAR IMPLANTAÇÃO DO PROJETO NO TERRENO E ADAPTAÇÕES CASO SEJAM NECESSÁRIAS. .

FLUXO DE PROCESSO

INFORMAÇÕES

- **AJUSTES ORÇAMENTÁRIOS - PLANILHAS:**

AS PLANILHAS ORÇAMENTÁRIAS ELABORADAS PELA COAEP, REQUEREM AJUSTES E FINALIZAÇÃO PELO DSEI/SESANI. É IMPORTANTE REALIZAR A CONFERÊNCIA DOS QUANTITATIVOS E ITENS DO ORÇAMENTO COM O PROJETO RECEBIDO.

OS ITENS REFERENTE A ADMINISTRAÇÃO DA OBRA PRECISAM SER PREENCHIDOS DE ACORDO COM O TEMPO DE EXECUÇÃO QUE SERÁ CONSIDERADO NO CRONOGRAMA.

É NECESSÁRIO CONSIDERAR A MOBILIZAÇÃO E DESMOBILIZAÇÃO, LEVANDO EM CONSIDERAÇÃO A DISTÂNCIA E DIFICULDADE EM QUE OS MATERIAIS VÃO CHEGAR AO LOCAL DE IMPLANTAÇÃO DA OBRA.

DEVERÃO SER DESCRITOS E JUSTIFICADOS NA MEMÓRIA DE CÁLCULO DE QUANTITATIVO, A ORIGEM DOS ITENS ADICIONADOS.

O DSEI SERÁ RESPONSÁVEL TAMBÉM PELO CÁLCULO DO BDI QUE DEVERÁ CONSTAR NO PROCESSO, ASSIM COMO O PREENCHIMENTO INTEGRAL DO CRONOGRAMA FÍSICO-FINANCEIRO.

A BASE DE PREÇOS DEVERÁ SER ATUALIZADA DE ACORDO COM O LOCAL DE ORIGEM DA OBRA E COMPATIBILIZADA PARA A DATA-BASE MAIS RECENTE.

A ANÁLISE COMPARATIVA DOS ORÇAMENTOS COM E SEM DESONERAÇÃO PRECISA SER INCLUÍDA NO PROCESSO, ACOMPANHADA DE UMA JUSTIFICATIVA ADEQUADA SOBRE QUAL OPÇÃO É MAIS VANTAJOSA PARA A ADMINISTRAÇÃO PÚBLICA.

A EMISSÃO DA ART REFERENTE A PLANILHA ORÇAMENTÁRIA SERÁ DE RESPONSABILIDADE DO DSEI.

INFORMAÇÕES SOBRE ENTREGAS

RELATÓRIO DE CARACTERÍSTICAS DO LOCAL

OS PROJETOS ELABORADOS PELA EQUIPE DA COAEP SÃO ENTREGUES COM CADERNOS, COM TODAS AS DISCIPLINAS, CONTENDO AS PRANCHAS DO PROJETO, O MEMORIAL DE CÁLCULO E O MEMORIAL DESCRITIVO INDIVIDUAL.

NO DOCUMENTO EDITÁVEL FORNECIDO, O DSEI DEVE ACRESCENTAR INFORMAÇÕES ADICIONAIS E EFETUAR OS AJUSTES NECESSÁRIOS ANTES DE INCORPORÁ-LO AO PROCESSO. UM EXEMPLO SERÁ DADO A SEGUIR:



TIPOLOGIA DA CONSTRUÇÃO
ALDEIA/CIDADE DA IMPLANTAÇÃO

TIPOLOGIA DE PROJETO

CIDADE DA PRODUÇÃO
ANO DE PRODUÇÃO

SESAI

SECRETARIA DE
SAÚDE INDÍGENA

INFORMAÇÕES SOBRE ENTREGAS

RELATÓRIO DE CARACTERÍSTICAS DO LOCAL

OS TÉCNICOS DO SESANI SERÃO ENCARREGADOS DE PREENCHER OS DADOS GERAIS DO PROJETO, INCLUINDO INFORMAÇÕES RELEVANTES TANTO SOBRE O DSEI QUANTO SOBRE A LOCAÇÃO DA OBRA. PARA O DSEI, É NECESSÁRIO INFORMAR O CNPJ, ENDEREÇO DA SEDE, CEP E OUTROS DETALHES PERTINENTES À INSTITUIÇÃO. QUANTO À LOCALIZAÇÃO DA OBRA, É PRECISO FORNECER O ENDEREÇO COMPLETO, CEP, COORDENADAS GEOGRÁFICAS E OUTROS DETALHES RELEVANTES PARA A IDENTIFICAÇÃO PRECISA DO LOCAL ONDE A INTERVENÇÃO SERÁ REALIZADA. ESSES DADOS SÃO FUNDAMENTAIS PARA GARANTIR A ADEQUADA ADAPTAÇÃO DO PROJETO ÀS CARACTERÍSTICAS ESPECÍFICAS DO AMBIENTE DE IMPLANTAÇÃO.



1. DADOS GERAIS

a. Dados do Proprietário

- Contratante:
- CNPJ:
- Endereço:
- CEP:
- Cidade:
- UF:
- E-mail:
- Fone:

b. Dados da obra

- Endereço:
- CEP:
- Cidade:
- UF:
- Finalidade:
- Localização Geográfica:



MINISTÉRIO DA
SAÚDE



Página 4 de 7

SESAI

SECRETARIA DE
SAÚDE INDÍGENA

INFORMAÇÕES SOBRE ENTREGAS

RELATÓRIO DE CARACTERÍSTICAS DO LOCAL

DEVERÃO SER PREENCHIDOS TAMBÉM OS DADOS GERAIS DO PROJETO A SER IMPLANTADO, TAIS COMO: O NÚMERO DO PROCESSO, O OBJETO DO PROCESSO, A POPULAÇÃO A SER ATENDIDA, O FORNECIMENTO DE ÁGUA E ENERGIA, O SISTEMA DE TRATAMENTO ADOTADO, ENTRE OUTROS ASPECTOS RELEVANTES, A FIM DE GARANTIR UMA COMPREENSÃO ABRANGENTE E PRECISA DO ESCOPO E DAS NECESSIDADES DO PROJETO.



2. INFORMAÇÕES GERAIS

a. Dados do projeto

Área destinada para o preenchimento dos dados relativos à implantação do projeto. Serão apresentados a seguir os dados referentes ao projeto de referência, apenas em caráter representativo.

DADOS DO PROJETO	
NÚMERO DO PROCESSO	
OBJETO	
ENDEREÇO	
ALDEIAS BENEFICIADAS	
POPULAÇÃO DE REFERÊNCIA	
FORNECIMENTO DE ENERGIA ELÉTRICA	
FORNECIMENTO DE ÁGUA	
SISTEMA DE TRATAMENTO DE ESGOTO	
TIPOLOGIA	



MINISTÉRIO DA SAÚDE



INFORMAÇÕES SOBRE ENTREGAS

RELATÓRIO DE CARACTERÍSTICAS DO LOCAL

NESTE ARQUIVO, TAMBÉM DEVERÃO SER INCLUÍDAS AS CONSIDERAÇÕES FEITAS PELO DSEI PARA A SOLICITAÇÃO DESTA IMPLANTAÇÃO, COMO: AS ETNIAS CONTEMPLADAS, OS DADOS GERAIS DO MUNICÍPIO OU DA ALDEIA E O MOTIVO DA NECESSIDADE DA IMPLANTAÇÃO. ESSAS INFORMAÇÕES SÃO ESSENCIAIS PARA CONTEXTUALIZAR O PROJETO E GARANTIR QUE AS SOLUÇÕES PROPOSTAS ATENDAM ADEQUADAMENTE ÀS DEMANDAS ESPECÍFICAS DA COMUNIDADE INDÍGENA EM QUESTÃO.



3. CONSIDERAÇÕES INICIAIS

a. Etnias contempladas

Área destinada à apresentação das etnias a serem beneficiadas com a implantação do projeto. Neste tópico deverão ser citadas as singularidades da etnia, como cultura, modo de vida, antiguidade entre outras características de destaque.

b. Dados gerais do município

Área destinada para a apresentação dos dados do município da aldeia, como localidade, área territorial, Índice de Desenvolvimento Humano Municipal (IDHM) e população, e os dados referentes ao fornecimento de água, esgoto e energia elétrica.

c. Dados gerais da aldeia

Área destinada para a apresentação dos dados da aldeia como etnia, população, latitude e longitude, acesso logístico e acesso ao fornecimento de serviços de água, esgoto e eletricidade.

d. Necessidade de implantação

Área destinada para complementação da justificativa para a escolha da aldeia onde será implantada a UBSI, conforme apresentado na nota técnica de solicitação da Divisão de Atenção à Saúde Indígena (DIASI) devidamente aprovada pelo Departamento de Atenção Primária de Saúde Indígena (DAPSI) da SESAI.



MINISTÉRIO DA
SAÚDE



Página 6 de 7

SESAI

SECRETARIA DE SAÚDE INDÍGENA

INFORMAÇÕES SOBRE ENTREGAS

RELATÓRIO DE CARACTERÍSTICAS DO LOCAL

É ESSENCIAL INCORPORAR AS CARACTERÍSTICAS DO LOCAL DE IMPLANTAÇÃO, COMO DADOS SOBRE O TERRENO, SOLO, CLIMA E LOCALIZAÇÃO GEOGRÁFICA. ESSAS INFORMAÇÕES PROPORCIONAM UMA COMPREENSÃO MAIS ABRANGENTE DO CONTEXTO NO QUAL O PROJETO SERÁ DESENVOLVIDO. A INCLUSÃO DE IMAGENS DO LOCAL TAMBÉM PODE SER ÚTIL PARA VISUALIZAÇÃO DAS CONDIÇÕES FÍSICAS E AMBIENTAIS, AUXILIANDO NO PLANEJAMENTO E NA EXECUÇÃO DO PROJETO.



4. DADOS DE IMPLANTAÇÃO

a. Características do terreno e do solo

Área destinada para a apresentação das características do solo.

b. Características climáticas

Área destinada para a apresentação das características do clima local.

c. Localização geográfica

Apresentar neste tópico os dados de localização da UBSI contendo: endereço, distância para o próximo estabelecimento de saúde referenciado e imagem de satélite com a indicação do terreno.



MINISTÉRIO DA
SAÚDE



Página 7 de 7

SESAI

SECRETARIA DE
SAÚDE INDÍGENA

INFORMAÇÕES SOBRE ENTREGAS

CADERNO DAS DISCIPLINAS



MINISTÉRIO DA SAÚDE
SECRETARIA DE SAÚDE INDÍGENA
DEPARTAMENTO DE PROJETOS E DETERMINANTES AMBIENTAIS DA SAÚDE INDÍGENA
COORDENAÇÃO-GERAL DE INFRAESTRUTURA E SANEAMENTO PARA SAÚDE INDÍGENA
COORDENAÇÃO DE ANÁLISE E ELABORAÇÃO DE PROJETOS DE INFRAESTRUTURA E SANEAMENTO

SESAI

SECRETARIA DE SAÚDE INDÍGENA

XXXXXXXX

XXXXXX

CADERNO DE XXXXXXXX

PROJETO DE REFERÊNCIA

BRASÍLIA - DF

2024



TIPOLOGIA DA CONSTRUÇÃO

ALDEIA/CIDADE DA IMPLANTAÇÃO

DISCIPLINA DO CADERNO

TIPOLOGIA DE PROJETO
(SELECIONADA NAS PROPRIEDADES)

CIDADE DA PRODUÇÃO

ANO DE PRODUÇÃO

O conteúdo deste documento é de propriedade do SESAI. É proibida a sua utilização ou reprodução parcial ou total sem o seu prévio consentimento.

SESAI

SECRETARIA DE
SAÚDE INDÍGENA

PROJETOS DE REFERÊNCIA

SESAI

SECRETARIA DE
SAÚDE INDÍGENA

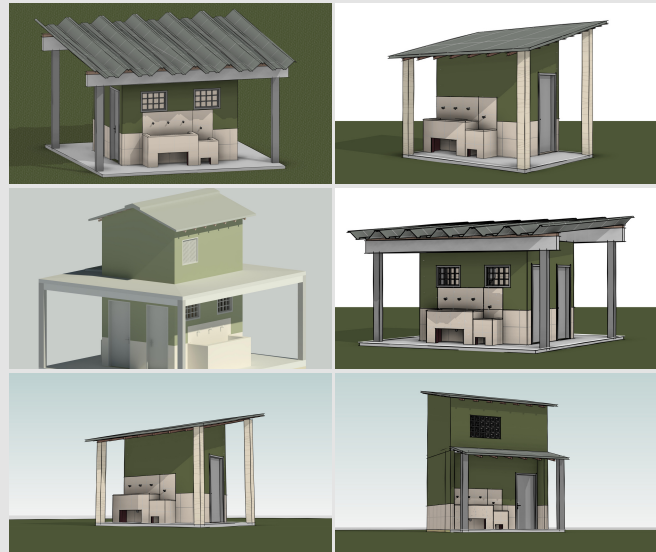
MÓDULOS SANITÁRIOS DOMÉSTICOS

TIPOLOGIAS

ATUALMENTE, A COAEP ESTÁ DISPONIBILIZANDO QUATRO TIPOLOGIAS DE PROJETOS PARA OS DSEI.

ESTAS SÃO:

- MÓDULO SANITÁRIO COLETIVO
- MÓDULO SANITÁRIO COLETIVO COM BOILER
- MÓDULO SANITÁRIO INDIVIDUAL
- MÓDULO SANITÁRIO INDIVIDUAL COM BOILER



CADERNOS DE PROJETOS

