

MINISTÉRIO DA SAÚDE

TABELA DE SITUAÇÕES CLÍNICAS DO COMPONENTE ESPECIALIZADO DA ASSISTÊNCIA FARMACÊUTICA



Brasília - DF
2020



2020 Ministério da Saúde.



Esta obra é disponibilizada nos termos da Licença Creative Commons – Atribuição – Não Comercial – Compartilhamento pela mesma licença 4.0 Internacional. É permitida a reprodução parcial ou total desta obra, desde que citada a fonte.

A coleção institucional do Ministério da Saúde pode ser acessada, na íntegra, na Biblioteca Virtual em Saúde do Ministério da Saúde: www.saude.gov.br/bvs.

Tiragem: 2020 – versão eletrônica

Elaboração, distribuição e informações:

MINISTÉRIO DA SAÚDE

Secretaria de Ciência, Tecnologia, Inovação e Insumos Estratégicos em Saúde

Departamento de Assistência Farmacêutica e Insumos Estratégicos

Esplanada dos Ministérios, bloco G, Ed. Sede, sobreloja

CEP: 70058-900 – Brasília/DF

Tel.: (61) 3315-3361

Site: <https://www.saude.gov.br/assistencia-farmaceutica/medicamentos-rename/componente-especializado-da-assistencia-farmaceutica-ceaf>

E-mail: ceaf.daf@saude.gov.br

Supervisão-geral:

Eduardo Pazuello

Hélio Angotti Neto

Sandra de Castro Barros

Coordenação-geral:

Alexandre Martins de Lima

Luciana Costa Xavier

Organização:

Luciana Costa Xavier

Elaboração:

Adriana Blanco Antelo

Ana Luce de França Araújo

Ana Paula Giácomo Assunção Souza de Jesus

Marta da Cunha Lobo Souto Maior

Santusa Pereira Santana

Revisão:

Emanuelle Corrêa Peres

Letícia Farias Gerlack

Lorraine Melissa Dal-Ri

OS 2020/0056

Definições sobre os grupos 1, 2 e 3 de medicamentos do CEAF

Os medicamentos que fazem parte das linhas de cuidado para as doenças contempladas no CEAF estão divididos em três grupos com características, responsabilidades e formas de organização distintas.

GRUPO	RESPONSABILIDADES			
	Aquisição	Financiamento	Armazenamento	Dispensação ao paciente
1A	MS	MS	SES	SES
1B	SES	MS	SES	SES
2	SES	SES	SES	SES
3	SMS	MS/SES/SMS	SMS	SMS

MS: Ministério da Saúde

SES: Secretarias Estaduais de Saúde

SMS: Secretarias Municipais de Saúde

Fonte: Ministério da Saúde. Portarias de Consolidação GM/MS nº 02 e 06, de 28 de setembro de 2017. Dispõe sobre as regras de financiamento e execução do Componente Especializado da Assistência Farmacêutica no âmbito do Sistema Único de Saúde (SUS).

DOENÇAS E AGRAVOS TRATADOS PELO COMPONENTE ESPECIALIZADO DA ASSISTÊNCIA FARMACÊUTICA (Grupos 1 e 2)

PCDT	CONDIÇÃO CLÍNICA	CID-10 PRECONIZADA PELO PCDT	MEDICAMENTO	GRUPO CEAF	PROCEDIMENTO SIGTAP						
Acne Grave Portaria SAS/MS Nº 1.159, de 18/11/2015	Acne	L70.0 Acne vulgar	Isotretinoína 10 mg (por cápsula)	2	0604590016						
		L70.1 Acne conglobata	Isotretinoína 20 mg (por cápsula)	2	0604590024						
Acromegalia Portaria Conjunta SAS-SCTIE/MS Nº 2, de 07/01/2019	Acromegalia	E22.0 Acromegalia e gigantismo hipofisário	Cabergolina 0,5 mg (por comprimido)	1A	0604030037						
			Lanreotida 60 mg injetável (por seringa preenchida)	1A	0604290063						
			Lanreotida 90 mg injetável (por seringa preenchida)	1A	0604290071						
			Lanreotida 120 mg injetável (por seringa preenchida)	1A	0604290080						
			Octreotida 0,1 mg/mL injetável (por ampola)	1B	0604290047						
			Octreotida LAR 10 mg/mL injetável (por frasco-ampola)	1B	0604290012						
			Octreotida LAR 20 mg/mL injetável (por frasco-ampola)	1A	0604290020						
Octreotida LAR 30 mg/mL injetável (por frasco-ampola)	1A	0604290039									
Anemia Aplástica Adquirida Portaria SAS/MS Nº 1.300, de 21/11/2013	Anemia Aplástica Adquirida	D61.1 Anemia aplástica induzida por drogas D61.2 Anemia aplástica devida a outros agentes externos D61.3 Anemia aplástica idiopática D61.8 Outras anemias aplásticas especificadas	Ciclosporina 10 mg (por cápsula)	2	0604340010						
			Ciclosporina 25 mg (por cápsula)	2	0604340028						
			Ciclosporina 50 mg (por cápsula)	2	0604340036						
			Ciclosporina 100 mg (por cápsula)	2	0604340044						
			Ciclosporina 100 mg/mL solução oral (por frasco de 50 mL)	2	0604340052						
Anemia Aplástica, Mielodisplasia e Neutropatias Constitucionais Portaria SAS/MS Nº 113, de 04/02/2016	Anemia Aplástica, Mielodisplasia e Neutropatias Constitucionais	D46.0 Anemia refratária sem sideroblastos D46.1 Anemia refratária com sideroblastos D46.7 Outras síndromes mielodisplásicas D61.0 Anemia aplástica constitucional D61.1 Anemia aplástica induzida por drogas D61.2 Anemia aplástica devida a outros agentes externos D61.3 Anemia aplástica idiopática D61.8 Outras anemias aplásticas especificadas D70 Agranulocitose Z94.8 Outros órgãos e tecidos transplantados	Filgrastim 300 mcg injetável (por frasco-ampola ou seringa preenchida)	1A	0604250010						
						Anemia em pacientes com Insuficiência Renal Crônica - Reposição de Ferro Portaria SAS/MS Nº 365, de 15/02/2017	Anemia na Doença Renal Crônica	N18.0 Doença renal em estágio final N18.8 Outra insuficiência renal crônica	Sacarato de hidróxido férrico 100 mg injetável (por frasco de 5 mL)	1B	0604260016
									Anemia em pacientes com Insuficiência Renal Crônica - Alfaepoetina Portaria SAS/MS Nº 365, de 15/02/2017	Alfaepoetina 1.000 UI injetável (por frasco-ampola) Alfaepoetina 2.000 UI injetável (por frasco-ampola) Alfaepoetina 3.000 UI injetável (por frasco-ampola) Alfaepoetina 4.000 UI injetável (por frasco-ampola) Alfaepoetina 10.000 UI injetável (por frasco-ampola)	1A
						1A	0604470029				
						1A	0604470037				
						1A	0604470045				
						1A	0604470053				

DOENÇAS E AGRAVOS TRATADOS PELO COMPONENTE ESPECIALIZADO DA ASSISTÊNCIA FARMACÊUTICA (Grupos 1 e 2)

PCDT	CONDIÇÃO CLÍNICA	CID-10 PRECONIZADA PELO PCDT	MEDICAMENTO	GRUPO CEAF	PROCEDIMENTO SIGTAP
Anemia Hemolítica Autoimune Portaria Conjunta SAS-SCTIE/MS Nº 27, de 26/11/2018	Anemia Hemolítica Autoimune	D59.0 Anemia hemolítica auto-imune induzida por droga D59.1 Outras anemias hemolíticas auto-ímmunes	Ciclofosfamida 50 mg (por drágea) Ciclosporina 10 mg (por cápsula) Ciclosporina 25 mg (por cápsula) Ciclosporina 50 mg (por cápsula) Ciclosporina 100 mg (por cápsula) Ciclosporina 100 mg/mL solução oral (por frasco de 50 mL) Imunoglobulina Humana 0,5 g injetável (por frasco) Imunoglobulina Humana 1,0 g injetável (por frasco) Imunoglobulina Humana 2,5 g injetável (por frasco) Imunoglobulina Humana 3,0 g injetável (por frasco) Imunoglobulina Humana 5,0 g injetável (por frasco) Imunoglobulina Humana 6,0 g injetável (por frasco)	2 2 2 2 2 2 1B 1B 1B 1B 1A 1B	0604090013 0604340010 0604340028 0604340036 0604340044 0604340052 0604310013 0604310021 0604310030 0604310048 0604310056 0604310064
Angioedema associado à deficiência de C1 esterase (C1-INH) Portaria SAS/MS Nº 880, de 12/07/2016	Angioedema associado à deficiência de C1 esterase (C1-INH)	D84.1 Defeitos no sistema complemento	Danazol 100 mg (por cápsula) Danazol 200 mg (por cápsula)	1B 1B	0604140029 0604140037
Aplasia Pura Adquirida Crônica da Série Vermelha Portaria SAS/MS Nº 449, de 29/04/2016	Aplasia Pura Adquirida Crônica da Série Vermelha	D60.0 Aplasia pura adquirida crônica da série vermelha	Ciclofosfamida 50 mg (por drágea) Ciclosporina 10 mg (por cápsula) Ciclosporina 25 mg (por cápsula) Ciclosporina 50 mg (por cápsula) Ciclosporina 100 mg (por cápsula) Ciclosporina 100 mg/mL solução oral (por frasco de 50 mL) Imunoglobulina Humana 0,5 g injetável (por frasco) Imunoglobulina Humana 1,0 g injetável (por frasco) Imunoglobulina Humana 2,5 g injetável (por frasco) Imunoglobulina Humana 3,0 g injetável (por frasco) Imunoglobulina Humana 5,0 g injetável (por frasco) Imunoglobulina Humana 6,0 g injetável (por frasco)	2 2 2 2 2 2 1B 1B 1B 1B 1A 1B	0604090013 0604340010 0604340028 0604340036 0604340044 0604340052 0604310013 0604310021 0604310030 0604310048 0604310056 0604310064
Artrite Psoriática Portaria Conjunta SAS-SCTIE/MS Nº 26, de 24/10/2018	Artrite Psoriática	M07.0 Artropatia psoriática interfalangiana distal M07.2 Espondilite psoriásica M07.3 Outras artropatias psoriáticas	Adalimumabe 40 mg injetável (por seringa preenchida) Ciclosporina 10 mg (por cápsula) Ciclosporina 25 mg (por cápsula) Ciclosporina 50 mg (por cápsula) Ciclosporina 100 mg (por cápsula) Ciclosporina 100 mg/mL solução oral (por frasco de 50 mL) Etanercepte 25 mg injetável (por frasco-ampola ou seringa preenchida) Etanercepte 50 mg injetável (por frasco-ampola ou seringa preenchida) Golimumabe 50 mg injetável (por seringa preenchida) Infliximabe 10 mg/mL injetável (por frasco-ampola 10 mL) Leflunomida 20 mg (por comprimido) Metotrexato 2,5 mg (por comprimido) Metotrexato 25 mg/mL injetável (por ampola de 2 mL) Naproxeno 250 mg (por comprimido) Naproxeno 500 mg (por comprimido) Secuquinumabe 150 mg/mL solução Injetável (por seringa preenchida) Sulfasalazina 500 mg (por comprimido)	1A 2 2 2 2 2 1A 1A 1A 1A 1A 1A 2 2 1A 2	0604380011 0604340010 0604340028 0604340036 0604340044 0604340052 0604380020 0604380038 0604380089 0604380054 0604320043 0604530021 0604530030 0604720017 0604720025 0604690029 0604010095
Artrite Reativa - Doença de Reiter Portaria SAS/MS Nº 1.150, de 11/11/2015	Artrite Reativa - Doença de Reiter	M02.3 Doença de Reiter	Sulfasalazina 500 mg (por comprimido)	2	0604010095

DOENÇAS E AGRAVOS TRATADOS PELO COMPONENTE ESPECIALIZADO DA ASSISTÊNCIA FARMACÊUTICA

(Grupos 1 e 2)

PCDT	CONDIÇÃO CLÍNICA	CID-10 PRECONIZADA PELO PCDT	MEDICAMENTO	GRUPO CEAF	PROCEDIMENTO SIGTAP
Artrite Reumatoide Portaria Conjunta SAES-SCTIE/MS Nº 05, de 16/03/2020	Artrite Reumatoide	M05.0 Síndrome de Felty M05.1 Doença reumatóide do pulmão M05.2 Vasculite reumatóide M05.3 Artrite reumatóide com comprometimento de outros órgãos e sistemas M05.8 Outras artrites reumatóides soro-positivas M06.0 Artrite reumatóide soro-negativa M06.8 Outras artrites reumatóides especificadas	Abatacepte 125 mg injetável (por frasco-ampola)	1A	0604320140
			Abatacepte 250 mg injetável (por frasco-ampola)	1A	0604320124
			Adalimumabe 40 mg injetável (por seringa preenchida)	1A	0604380011
			Azatioprina 50 mg (por comprimido)	2	0604530013
			Certolizumabe pegol 200 mg/mL injetável (por seringa preenchida)	1A	0604380070
			Ciclosporina 10 mg (por cápsula)	2	0604340010
			Ciclosporina 25 mg (por cápsula)	2	0604340028
			Ciclosporina 50 mg (por cápsula)	2	0604340036
			Ciclosporina 100 mg (por cápsula)	2	0604340044
			Ciclosporina 100 mg/mL solução oral (por frasco de 50 mL)	2	0604340052
			Cloroquina 150 mg (por comprimido)	2	0604080018
			Etanercepte 25 mg injetável (por frasco-ampola ou seringa preenchida)	1A	0604380020
			Etanercepte 50 mg injetável (por frasco-ampola ou seringa preenchida)	1A	0604380038
			Golimumabe 50 mg injetável (por seringa preenchida)	1A	0604380089
			Hidroxicloroquina 400 mg (por comprimido)	2	0604080026
			Infliximabe 10 mg/mL injetável (por frasco-ampola 10 mL)	1A	0604380046
			Leflunomida 20 mg (por comprimido)	1A	0604320043
			Metotrexato 2,5 mg (por comprimido)	1A	0604530021
			Metotrexato 25 mg/mL injetável (por ampola de 2 mL)	1A	0604530030
			Naproxeno 250 mg (por comprimido)	2	0604720017
Naproxeno 500 mg (por comprimido)	2	0604720025			
Rituximabe 500 mg injetável (por frasco-ampola de 50mL)	1A	0604680023			
Sulfassalazina 500 mg (por comprimido)	2	0604010095			
Tocilizumabe 20 mg/mL injetável (por frasco-ampola de 4 mL)	1A	0604690010			
Tofacitinibe 5 mg (por comprimido)	1A	0604320159			
Artrite Idiopática Juvenil	M08.0 Artrite reumatóide juvenil M08.1 Espondilite anquilosante juvenil / artrite relacionada à entesite M08.2 Artrite juvenil com início sistêmico / artrite sistêmica M08.3 Poliartrite juvenil (fator reumatoide negativo) M08.4 Artrite juvenil pauciarticular / oligoartrite M08.8 Outras artrites juvenis/ artrite psoriásica /poliartrite com fator reumatoide positivo M08.9 Artrite juvenil não especificada / artrite indiferenciada	Abatacepte 250 mg injetável (por frasco-ampola)	1A	0604320124	
		Adalimumabe 40 mg injetável (por frasco-ampola)	1A	0604380097	
		Adalimumabe 40 mg injetável (por seringa preenchida)	1A	0604380011	
		Azatioprina 50 mg (por comprimido)	2	0604530013	
		Ciclosporina 10 mg (por cápsula)	2	0604340010	
		Ciclosporina 25 mg (por cápsula)	2	0604340028	
		Ciclosporina 50 mg (por cápsula)	2	0604340036	
		Ciclosporina 100 mg (por cápsula)	2	0604340044	
		Ciclosporina 100 mg/mL solução oral (por frasco de 50 mL)	2	0604340052	
		Etanercepte 25 mg injetável (por frasco-ampola ou seringa preenchida)	1A	0604380020	
		Etanercepte 50 mg injetável (por frasco-ampola ou seringa preenchida)	1A	0604380038	
		Infliximabe 10 mg/mL injetável (por frasco-ampola 10 mL)	1A	0604380046	
		Leflunomida 20 mg (por comprimido)	1A	0604320043	
		Metotrexato 2,5 mg (por comprimido)	1A	0604530021	
Metotrexato 25 mg/mL injetável (por ampola de 2 mL)	1A	0604530030			
Naproxeno 250 mg (por comprimido)	2	0604720017			
Naproxeno 500 mg (por comprimido)	2	0604720025			
Sulfassalazina 500 mg (por comprimido)	2	0604010095			
Tocilizumabe 20 mg/mL injetável (por frasco-ampola de 4 mL)	1A	0604690010			
Asma	J45.0 Asma predominantemente alérgica J45.1 Asma não-alérgica J45.8 Asma mista	Budesonida 200 mcg (por cápsula inalante)	2	0604280068	
		Budesonida 200 mcg pó inalante ou aerossol bucal (por frasco com 100 doses)	2	0604280084	
		Budesonida 200 mcg pó inalante ou aerossol bucal (por frasco com 200 doses)	2	0604280092	
		Budesonida 400 mcg (por cápsula inalante)	2	0604280076	
		Fenoterol 100 mcg aerossol (frasco de 200 doses)	2	0604040016	
		Formoterol 12 mcg (por cápsula inalante)	2	0604040024	
		Formoterol 12 mcg pó inalante (por frasco de 60 doses)	2	0604040032	
		Formoterol 12 mcg + Budesonida 400 mcg (por cápsula inalante)	2	0604040040	
		Formoterol 12 mcg + Budesonida 400 mcg pó inalante (por frasco de 60 doses)	2	0604040059	
		Formoterol 6 mcg + Budesonida 200 mcg pó inalante (por frasco de 60 doses)	2	0604040067	
		Formoterol 6mcg + Budesonida 200 mcg (por cápsula inalante)	2	0604040075	
		Salmeterol 50 mcg pó inalante ou aerossol bucal (por frasco de 60 doses)	2	0604040091	

DOENÇAS E AGRAVOS TRATADOS PELO COMPONENTE ESPECIALIZADO DA ASSISTÊNCIA FARMACÊUTICA (Grupos 1 e 2)

PCDT	CONDIÇÃO CLÍNICA	CID-10 PRECONIZADA PELO PCDT	MEDICAMENTO	GRUPO CEAF	PROCEDIMENTO SIGTAP
Atrofia Muscular Espinhal 5q Tipo 1 Portaria Conjunta SAES-SCTIE/MS Nº 15, de 22/10/2019	AME 5q Tipo 1	G12.0 Atrofia muscular espinal infantil tipo I (Werdnig-Hoffman)	Nusinersena 2,4 mg/mL injetável (por frasco-ampola)	1A	0604790015
Colangite Biliar Primária Portaria Conjunta SAES-SCTIE/MS Nº 11, de 09/09/2019	Colangite Biliar Primária	K74.3 Cirrose biliar primária (Colangite destrutiva não-supurativa crônica)	Ácido Ursodesoxicólico 50 mg (por comprimido) Ácido Ursodesoxicólico 150 mg (por comprimido) Ácido Ursodesoxicólico 300 mg (por comprimido)	1B 1B 1B	0604630034 0604630042 0604630050
Comportamento Agressivo no Transtorno de Espectro do Autismo Portaria SAS/MS Nº 324, de 31/03/2016	Transtorno de Espectro do Autismo	F84.0 Autismo infantil F84.1 Autismo atípico F84.3 Outro transtorno desintegrativo da infância F84.5 Síndrome de Asperger F84.8 Outros transtornos invasivos do desenvolvimento	Risperidona 1 mg/mL solução oral Risperidona 1 mg (por comprimido) Risperidona 2 mg (por comprimido) Risperidona 3 mg (por comprimido)	1B 1B 1B 1B	0604510047 0604510012 0604510020 0604510039
Deficiência de Biotinidase Portaria Conjunta SAS-SCTIE/MS Nº 13, de 04/05/2018	Deficiência de Biotinidase	E88.9 Distúrbio metabólico não especificado	Biotina 2,5 mg (por cápsula)	1A	0604630026
Deficiência de Hormônio do Crescimento - Hipopituitarismo Portaria Conjunta SAS-SCTIE/MS Nº 28, de 30/11/2018	Deficiência de Hormônio do Crescimento - Hipopituitarismo	E23.0 Hipopituitarismo	Somatropina 4 UI injetável (por frasco-ampola) Somatropina 12UI injetável (por frasco-ampola) Somatropina 15 UI injetável (por frasco-ampola)* Somatropina 16 UI injetável (por frasco-ampola) Somatropina 18 UI injetável (por frasco-ampola)* Somatropina 24 UI injetável (por frasco-ampola)* Somatropina 30 UI injetável (por frasco-ampola)*	1A 1A 1A 1A 1A 1A 1A	0604610017 0604610025 xxxxxxxxxx 0604610033 xxxxxxxxxx xxxxxxxxxx xxxxxxxxxx
Dermatomiosite e Polimiosite Portaria SAS/MS Nº 1.692, de 22/11/2016	Dermatomiosite e Polimiosite	M33.0 Dermatomiosite juvenil M33.1 Outras dermatomiosites M33.2 Polimiosite	Azatioprina 50 mg (por comprimido) Ciclosporina 10 mg (por cápsula) Ciclosporina 25 mg (por cápsula) Ciclosporina 50 mg (por cápsula) Ciclosporina 100 mg (por cápsula) Ciclosporina 100 mg/mL solução oral (por frasco de 50 mL) Hidroxicloroquina 400 mg (por comprimido) Imunoglobulina Humana 0,5 g injetável (por frasco) Imunoglobulina Humana 1,0 g injetável (por frasco) Imunoglobulina Humana 2,5 g injetável (por frasco) Imunoglobulina Humana 3,0 g injetável (por frasco) Imunoglobulina Humana 5,0 g injetável (por frasco) Imunoglobulina Humana 6,0 g injetável (por frasco) Metotrexato 2,5 mg (por comprimido) Metotrexato 25 mg/mL injetável (por ampola de 2 mL)	2 2 2 2 2 2 2 1B 1B 1B 1B 1A 1B 1A 1A	0604530013 0604340010 0604340028 0604340036 0604340044 0604340052 0604080026 0604310013 0604310021 0604310030 0604310048 0604310056 0604310064 0604530021 0604530030
Diabetes Insípido Portaria Conjunta SAS-SCTIE/MS Nº 02, de 10/01/2018	Diabetes Insípido	E23.2 Diabetes insípido	Desmopressina 0,1 mg/mL aplicação nasal (por frasco de 2,5 mL) Desmopressina 0,1 mg (por comprimido) Desmopressina 0,2 mg (por comprimido)	1A 1A 1A	0604100019 0604100027 0604100035

DOENÇAS E AGRAVOS TRATADOS PELO COMPONENTE ESPECIALIZADO DA ASSISTÊNCIA FARMACÊUTICA

(Grupos 1 e 2)

PCDT	CONDIÇÃO CLÍNICA	CID-10 PRECONIZADA PELO PCDT	MEDICAMENTO	GRUPO CEAF	PROCEDIMENTO SIGTAP
Distonias Focais e Espasmo Hemifacial Portaria Conjunta SAS-SCTIE/MS Nº 1, de 29/05/2017	Distonias Focais e Espasmo Hemifacial	G24.3 Torcicolo espasmódico	Toxina botulinica tipo A 100 U injetável (por frasco-ampola) Toxina botulinica tipo A 500 U injetável (por frasco-ampola)	1A	0604550014
		G24.4 Distonia orofacial idiopática G24.5 Blefaroespasmo G24.8 Outras distonias G51.3 Espasmo hemifacial clônico G51.8 Outros transtornos do nervo facial		1A	0604550022
Distúrbio Mineral Ósseo Portaria Conjunta SAS-SCTIE/MS Nº 801, de 25/04/2017	Distúrbio Mineral Ósseo	E83.3 Distúrbios do metabolismo do fósforo	Calcitriol 0,25 mcg (por cápsula)	2	0604620039
		N18.0 Doença renal em estágio final	Calcitriol 1,0 mcg injetável (por ampola)	2	0604620047
			Cinacalcete 30 mg (por comprimido)	1A	0604770014
		N25.0 Osteodistrofia renal	Cinacalcete 60 mg (por comprimido)	1A	0604770022
			Desferroxamina 500 mg injetável (por frasco-ampola)	1B	0604020058
		Paricalcitol 5,0 mcg injetável (por ampola)	1A	0604770030	
Sevelâmer 800 mg (por comprimido revestido)	1A	0604400012			
Doença de Alzheimer Portaria Conjunta SAS-SCTIE/MS Nº 13, de 28/11/2017	Doença de Alzheimer	F00.0 Demência na doença de Alzheimer de início precoce	Donepezila 5 mg (por comprimido)	1A	0604130015
		F00.1 Demência na doença de Alzheimer de início tardio	Donepezila 10 mg (por comprimido)	1A	0604130023
			Galantamina 8 mg (por cápsula de liberação prolongada)	1A	0604130031
		F00.2 Demência na doença de Alzheimer, forma atípica ou mista	Galantamina 16 mg (por cápsula de liberação prolongada)	1A	0604130040
			Galantamina 24 mg (por cápsula de liberação prolongada)	1A	0604130058
		G30.0 Doença de Alzheimer de início precoce	Memantina 10 mg (por comprimido revestido)	1A	0604540078
			Rivastigmina 1,5 mg (por cápsula)	1A	0604130066
		G30.1 Doença de Alzheimer de início tardio	Rivastigmina 2,0 mg/mL solução oral (por frasco de 120 mL)	1A	0604130074
			Rivastigmina 3 mg (por cápsula)	1A	0604130082
		G30.8 Outras formas de doença de Alzheimer	Rivastigmina 4,5 mg (por cápsula)	1A	0604130090
			Rivastigmina 6 mg (por cápsula)	1A	0604130104
		Rivastigmina 9 mg (adesivo transdérmico)	1A	0604130120	
		Rivastigmina 18 mg (adesivo transdérmico)	1A	0604130139	
		Doença de Crohn Portaria Conjunta SAS-SCTIE/MS Nº 14, de 28/11/2017	Doença de Crohn	K50.0 Doença de Crohn do intestino delgado	Adalimumabe 40 mg injetável (por seringa preenchida)
Adalimumabe 40 mg injetável (por frasco-ampola)	1A				0604380097
K50.1 Doença de Crohn do intestino grosso	Azatioprina 50 mg (por comprimido)			2	0604530013
	Certolizumabe pegol 200 mg (por seringa preenchida)			1A	0604380070
K50.8 Outra forma de doença de Crohn	Infliximabe 10 mg/mL injetável (por frasco-ampola 10 mL)			1A	0604380054
	Mesalazina 400 mg (por comprimido)			2	0604010010
Mesalazina 500 mg (por comprimido)	2			0604010028	
Mesalazina 800 mg (por comprimido)	2			0604010036	
Metilprednisolona 500 mg injetável (por ampola)	2			0604280106	
Metotrexato 25 mg/mL injetável (por ampola de 2 mL)	1A			0604530030	
Sulfassalazina 500 mg (por comprimido)	2	0604010095			
Doença de Gaucher Portaria Conjunta SAS-SCTIE/MS Nº 4, de 22/06/2017	Doença de Gaucher	E75.2 Outras esfingolipidoses [doença de Gaucher]	Alfaloglicerase 200 U injetável (por frasco-ampola)	1A	0604240023
			Alfavelaglicerase 200 U injetável (por frasco-ampola)	1A	0604240040
			Alfavelaglicerase 400 U injetável (por frasco-ampola)	1A	0604240058
			Imiglucerase 200 U injetável (por frasco-ampola)	1A	0604240015
			Imiglucerase 400 U injetável (por frasco-ampola)	1A	0604240031
			Miglustate 100 mg (por cápsula)	1A	0604630018
Doença de Paget Portaria Conjunta SAES-SCTIE/MS Nº 2, de 17/01/2020	Doença de Paget	M88.0 Doença de paget do crânio M88.8 Doença de paget de outros ossos	Ácido zoledrônico 5mg/100mL (por frasco de 100mL)**	x	xxxxxxxxxxx
			Calcitonina 50 UI injetável (por ampola)	2	0604570015
			Calcitonina 100 UI injetável (por ampola)	2	0604570023
			Calcitonina 200 UI/dose spray nasal (por frasco)	2	0604570031
			Risedronato 35 mg (por comprimido)	2	0604160054

DOENÇAS E AGRAVOS TRATADOS PELO COMPONENTE ESPECIALIZADO DA ASSISTÊNCIA FARMACÊUTICA (Grupos 1 e 2)

PCDT	CONDIÇÃO CLÍNICA	CID-10 PRECONIZADA PELO PCDT	MEDICAMENTO	GRUPO CEAF	PROCEDIMENTO SIGTAP
Doença de Parkinson Portaria Conjunta SAS-SCTIE/MS Nº 10, de 31/10/2017	Doença de Parkinson	G20 Doença de Parkinson	Amantadina 100 mg (por comprimido) Bromocriptina 2,5 mg (por comprimido) Clozapina 25 mg (por comprimido) Clozapina 100 mg (por comprimido) Entacapona 200 mg (por comprimido) Pramipexol 0,125 mg (por comprimido) Pramipexol 0,25 mg (por comprimido) Pramipexol 1 mg (por comprimido) Selegilina 5 mg (por comprimido) Selegilina 10 mg (por drágea ou comprimido) Tolcapona 100 mg (por comprimido) Triexifenidil 5 mg (por comprimido) Rasagilina 1 mg (por comprimido)	1B 1B 1A 1A 1A 1A 1A 1A 1A 1B 1B 1B 1B 1A	0604200013 0604030010 0604230079 0604230087 0604490011 0604030045 0604030053 0604030061 0604370016 0604370024 0604490020 0604070012 0604370032
Doença de Wilson Portaria Conjunta SAS-SCTIE/MS Nº 09, de 27/03/2018	Doença de Wilson	E83.0 Distúrbios do metabolismo do cobre	Penicilamina 250 mg (por cápsula) Trientina 250 mg (por cápsula)	1B 1A	0604560010 0604630077
Doença Falciforme Portaria Conjunta SAS-SCTIE/MS Nº 05, de 19/02/2018	Doença Falciforme	D57.0 Anemia falciforme com crise D57.1 Anemia falciforme sem crise D57.2 Transtornos falciformes heterozigóticos duplos	Hidroxiureia 500 mg (por cápsula)	1B	0604480016
Doença pelo HIV Resultando em Outras Doenças Ainda não há PCDT publicado Continua na próxima página	Doença pelo HIV Resultando em Outras Doenças	B20.0 Doença pelo HIV resultando em infecções micobacterianas B20.1 Doença pelo HIV resultando em outras infecções bacterianas B20.2 Doença pelo HIV resultando em doença citomegálica B20.3 Doença pelo HIV resultando em outras infecções virais B20.4 Doença pelo HIV resultando em candidíase B20.5 Doença pelo HIV resultando em outras micoses B20.6 Doença pelo HIV resultando em pneumonia por Pneumocystis jirovecii B20.7 Doença pelo HIV resultando em infecções múltiplas B20.8 Doença pelo HIV resultando em outras doenças infecciosas e parasitárias B20.9 Doença pelo HIV resultando em doença infecciosa ou parasitária não especificada B22.0 Doença pelo HIV resultando em encefalopatia B22.1 Doença pelo HIV resultando em pneumonite intersticial linfática B22.2 Doença pelo HIV resultando em síndrome de emaciação B22.7 Doença pelo HIV resultando em doenças múltiplas classificadas em outra parte	Filgrastim 300 mcg injetável (por frasco-ampola ou seringa preenchida) Imunoglobulina Humana 0,5 g injetável (por frasco) Imunoglobulina Humana 1,0 g injetável (por frasco) Imunoglobulina Humana 2,5 g injetável (por frasco) Imunoglobulina Humana 3,0 g injetável (por frasco) Imunoglobulina Humana 5,0 g injetável (por frasco) Imunoglobulina Humana 6,0 g injetável (por frasco)	1A 1B 1B 1B 1B 1A 1B	0604250010 0604310013 0604310021 0604310030 0604310048 0604310056 0604310064

DOENÇAS E AGRAVOS TRATADOS PELO COMPONENTE ESPECIALIZADO DA ASSISTÊNCIA FARMACÊUTICA (Grupos 1 e 2)

PCDT	CONDIÇÃO CLÍNICA	CID-10 PRECONIZADA PELO PCDT	MEDICAMENTO	GRUPO CEAF	PROCEDIMENTO SIGTAP
Doença pelo HIV Resultando em Outras Doenças Ainda não há PCDT publicado	Doença pelo HIV Resultando em Outras Doenças	B23.0 Síndrome de infecção aguda pelo HIV B23.1 Doença pelo HIV resultando em linfadenopatias generalizadas (persistentes) B23.2 Doença pelo HIV resultando em anomalias hematológicas e imunológicas não classificadas em outra parte B23.8 Doença pelo HIV resultando em outra afecções especificadas B24 Doença pelo vírus da imunodeficiência humana [HIV] não especificada			
Doença Pulmonar Obstrutiva Crônica Portaria SAS/MS Nº 609, 06/06/2013	Doença Pulmonar Obstrutiva Crônica	J44.0 Doença pulmonar obstrutiva crônica com infecção respiratória aguda do trato respiratório inferior J44.1 Doença pulmonar obstrutiva crônica com exacerbação aguda não especificada J44.8 Outras formas especificadas de doença pulmonar obstrutiva crônica	Budesonida 200 mcg (por cápsula inalante) Budesonida 200 mcg pó inalante ou aerossol bucal (por frasco com 100 doses) Budesonida 200 mcg pó inalante ou aerossol bucal (por frasco com 200 doses) Budesonida 400 mcg (por cápsula inalante) Fenoterol 100 mcg aerossol (frasco de 200 doses) Formoterol 12 mcg (por cápsula inalante) Formoterol 12 mcg pó inalante (por frasco de 60 doses) Formoterol 12 mcg + Budesonida 400 mcg (por cápsula inalante) Formoterol 12 mcg + Budesonida 400 mcg pó inalante (por frasco de 60 doses) Formoterol 6 mcg + Budesonida 200 mcg pó inalante (por frasco de 60 doses) Formoterol 6mcg + Budesonida 200 mcg (por cápsula inalante) Salmeterol 50 mcg pó inalante ou aerossol bucal (por frasco de 60 doses)	2 2 2 2 2 2 2 2 2 2 2	0604280068 0604280084 0604280092 0604280076 0604040016 0604040024 0604040032 0604040040 0604040059 0604040067 0604040075 0604040091
Dor Crônica Portaria SAS/MS Nº 1.083, de 02/10/2012	Dor Crônica	R52.1 Dor crônica intratável R52.2 Outra dor crônica	Codeína 3 mg/mL solução oral (por frasco de 120 mL) Codeína 30 mg (por comprimido) Codeína 30 mg/mL (por ampola de 2 mL) Codeína 60 mg (por comprimido) Gabapentina 300 mg (por cápsula) Gabapentina 400 mg (por cápsula) Metadona 5 mg (por comprimido) Metadona 10 mg (por comprimido) Metadona 10 mg/mL injetável (por ampola de 1 mL) Morfina 10 mg (por comprimido) Morfina 10 mg/mL (por ampola de 1 mL) Morfina 10 mg/mL solução oral (por frasco de 60 mL) Morfina 30 mg (por comprimido) Morfina de liberação controlada 100 mg (por cápsula) Morfina de liberação controlada 30 mg (por cápsula) Morfina de liberação controlada 60 mg (por cápsula)	2 2 2 2 2 2 2 2 2 2 2 2 2 2 2 2 2 2	0604050011 0604050038 0604050020 0604050046 0604500017 0604500025 0604410018 0604410026 0604410034 0604050070 0604050054 0604050062 0604050089 0604050119 0604050097 0604050100
Endometriose Portaria SAS/MS Nº 879, de 12/07/2016	Endometriose	N80.0 Endometriose do útero N80.1 Endometriose do ovário N80.2 Endometriose da trompa de falópio N80.3 Endometriose do peritônio pélvico N80.4 Endometriose do septo retovaginal e da vagina N80.5 Endometriose do intestino N80.8 Outra endometriose	Danazol 100 mg (por cápsula) Danazol 200 mg (por cápsula) Gosserelelina 3,60 mg injetável (por seringa preenchida) Gosserelelina 10,80 mg injetável (por seringa preenchida) Leuprorelina 3,75 mg injetável (por frasco-ampola) Leuprorelina 11,25 mg injetável (por frasco-ampola) Triptorelina 3,75 mg injetável (por frasco-ampola) Triptorelina 11,25 mg injetável (por frasco-ampola)	1B 1B 1B 1B 1B 1B 1B 1B	0604140029 0604140037 0604110014 0604110022 0604110030 0604110049 0604110057 0604110065

DOENÇAS E AGRAVOS TRATADOS PELO COMPONENTE ESPECIALIZADO DA ASSISTÊNCIA FARMACÊUTICA (Grupos 1 e 2)

PCDT	CONDIÇÃO CLÍNICA	CID-10 PRECONIZADA PELO PCDT	MEDICAMENTO	GRUPO CEAF	PROCEDIMENTO SIGTAP	
Epilepsia Portaria Conjunta SAS-SCTIE/MS Nº 17, de 27/06/2018	Epilepsia	G40.0 Epilepsia e síndromes epilépticas idiopáticas definidas por sua localização (focal - parcial) c/ crises de inic. focal				
		G40.1 Epilepsia e síndromes epilépticas sintomáticas definidas por sua localização (focal - parcial) c/ crises parciais simples	Clobazam 10 mg (por comprimido)	2	0604180012	
			Clobazam 20 mg (por comprimido)	2	0604180020	
			Etossuximida 50 mg/mL (frasco de 120mL)	2	0604220014	
			Gabapentina 300 mg (por cápsula)	2	0604500017	
			Gabapentina 400 mg (por cápsula)	2	0604500025	
		G40.2 Epilepsia e síndromes epilépticas sintomáticas definidas por sua localização (focal - parcial) c/ crises parc. complexas	Lamotrigina 25 mg (por comprimido)	2	0604500033	
			Lamotrigina 50 mg (por comprimido)	2	0604500041	
			Lamotrigina 100 mg (por comprimido)	2	0604500050	
			Levetiracetam 250mg (por comprimido)	1A	0604500106	
			Levetiracetam 750mg (por comprimido)	1A	0604500114	
			Levetiracetam 100mg/mL solução oral (por frasco de 100mL)	1A	0604500122	
			Levetiracetam 100mg/mL solução oral (por frasco de 150mL)	1A	0604500092	
	G40.4 Outras epilepsias e síndromes epilépticas generalizadas	Primidona 100 mg (por comprimido)	2	0604150016		
		Primidona 250 mg (por comprimido)	2	0604150024		
	G40.5 Síndromes epilépticas especiais	Topiramato 25 mg (por comprimido)	2	0604500068		
		Topiramato 50 mg (por comprimido)	2	0604500076		
	G40.6 Crise de grande mal, não especificada (com ou sem pequeno mal)	Topiramato 100 mg (por comprimido)	2	0604500084		
	G40.7 Pequeno mal não especificado, sem crises de grande mal	Vigabatrina 500 mg (por comprimido)	2	0604190018		
	G40.8 Outras epilepsias					
Esclerose Lateral Amiotrófica Portaria SAS/MS Nº 1151, de 11/11/2015	Esclerose Lateral Amiotrófica	G12.2 Doença do neurônio motor	Riluzol 50 mg (por comprimido)	1A	0604540019	
Esclerose Múltipla Portaria Conjunta SAS-SCTIE/MS Nº 7, de 03/07/2019	Esclerose Múltipla	G35 Esclerose múltipla	Azatioprina 50 mg (por comprimido)	2	0604530013	
			Betainterferona 1a 6.000.000 UI (22 mcg) injetável (por seringa preenchida)	1A	0604390084	
			Betainterferona 1a 6.000.000 UI (30 mcg) injetável (por frasco-ampola ou seringa preenchida)	1A	0604390092	
			Betainterferona 1a 12.000.000 UI (44 mcg) injetável (por seringa preenchida)	1A	0604390106	
			Betainterferona 1b 9.600.000 UI (300 mcg) injetável (por frasco-ampola)	1A	0604320132	
			Fingolimode 0,5 mg (por cápsula)	1A	0604540027	
			Fumarato de dimetila 120 mg (por comprimido)	1A	0604540035	
			Fumarato de dimetila 240 mg (por comprimido)	1A	0604520018	
			Glatirâmer 20 mg injetável (por frasco-ampola ou seringa preenchida)	1A	0604520026	
			Glatirâmer 40 mg injetável (por frasco-ampola ou seringa preenchida)	1A	0604320116	
			Natalizumabe 300 mg (por frasco-ampola)	1A	0604540043	
				Teriflunomida 14 mg (por comprimido)	1A	
			Esclerose Sistêmica Portaria Conjunta SAS-SCTIE/MS Nº 09, de 28/08/2017	Esclerose Sistêmica	M34.0 Esclerose sistêmica progressiva M34.1 Síndrome CR(E)ST M34.8 Outras formas de esclerose sistêmica	Azatioprina 50 mg (por comprimido)
Ciclofosfamida 50 mg (por drágea)	2	0604090013				
Metotrexato 2,5 mg (por comprimido)	1A	0604530021				
Metotrexato 25 mg/mL injetável (por ampola de 2 mL)	1A	0604530030				
Sildenafil 25 mg (por comprimido)	1A	0604350023				
	Sildenafil 50 mg (por comprimido)	1A	0604350031			

DOENÇAS E AGRAVOS TRATADOS PELO COMPONENTE ESPECIALIZADO DA ASSISTÊNCIA FARMACÊUTICA (Grupos 1 e 2)

PCDT	CONDIÇÃO CLÍNICA	CID-10 PRECONIZADA PELO PCDT	MEDICAMENTO	GRUPO CEAF	PROCEDIMENTO SIGTAP
<p>Espasticidade Portaria Conjunta SAS-SCTIE/MS Nº 2, de 29/05/2017</p>	Espasticidade	<p>G04.1 Paraplegia espástica tropical G80.0 Paralisia cerebral quadriplágica espástica G80.1 Diplegia espástica G80.2 Hemiplegia infantil G81.1 Hemiplegia espástica G82.1 Paraplegia espástica G82.4 Tetraplegia espástica I69.0 Sequelas de hemorragia subaracnoídea I69.1 Sequelas de hemorragia intracerebral I69.2 Sequelas de outras hemorragias intracranianas não traumáticas I69.3 Sequelas de infarto cerebral I69.4 Sequelas de acidente vascular cerebral não especificado como hemorrágico ou isquêmico I69.8 Sequelas de outras doenças cerebrovasculares e das não especificadas T90.5 Sequelas de traumatismo intracraniano T90.8 Sequelas de outros traumatismos especificados da cabeça</p>	<p>Toxina botulinica tipo A 100 U injetável (por frasco-ampola) Toxina botulinica tipo A 500 U injetável (por frasco-ampola)</p>	<p>1A 1A</p>	<p>0604550014 0604550022</p>
<p>Espondilite Ancilosante Portaria Conjunta SAS-SCTIE/MS Nº 25, de 22/10/2018</p>	Espondilite Ancilosante	<p>M45 Espondilite ancilosante M46.8 Outras espondilopatias inflamatórias especificadas</p>	<p>Adalimumabe 40 mg injetável (por frasco-ampola) Adalimumabe 40 mg injetável (por seringa preenchida) Certolizumabe pegol 200 mg/mL injetável (por seringa preenchida) Etanercepte 25 mg injetável (por frasco-ampola ou seringa preenchida) Etanercepte 50 mg injetável (por frasco-ampola ou seringa preenchida) Golimumabe 50 mg injetável (por seringa preenchida) Infliximabe 10 mg/mL injetável (por frasco-ampola 10 mL) Metotrexato 25 mg/mL injetável (por ampola de 2 mL) Metotrexato 2,5 mg (por comprimido) Naproxeno 250 mg (por comprimido) Naproxeno 500 mg (por comprimido) Secuquinumabe 150 mg/mL solução Injetável (por seringa preenchida) Sulfasalazina 500 mg (por comprimido)</p>	<p>1A 1A 1A 1A 1A 1A 1A 1A 1A 1A 2 2 1A 2</p>	<p>0604380097 0604380011 0604380070 0604380020 0604380038 0604380089 0604380054 0604530030 0604530021 0604720017 0604720025 0604690029 0604010095</p>
<p>Esquizofrenia Portaria SAS/MS Nº 364, de 09/04/2013</p>	Esquizofrenia	<p>F20.0 Esquizofrenia paranoide F20.1 Esquizofrenia hebefrênica F20.2 Esquizofrenia catatônica F20.3 Esquizofrenia indiferenciada F20.4 Depressão pós-esquizofrênica F20.5 Esquizofrenia residual F20.6 Esquizofrenia simples F20.8 Outras esquizofrenias</p>	<p>Clozapina 25 mg (por comprimido) Clozapina 100 mg (por comprimido) Olanzapina 5 mg (por comprimido) Olanzapina 10 mg (por comprimido) Quetiapina 25 mg (por comprimido) Quetiapina 100 mg (por comprimido) Quetiapina 200 mg (por comprimido) Quetiapina 300 mg (por comprimido) Risperidona 1 mg (por comprimido) Risperidona 2 mg (por comprimido) Risperidona 3 mg (por comprimido) Ziprasidona 40 mg (por cápsula) Ziprasidona 80 mg (por cápsula)</p>	<p>1A 1A 1A 1A 1A 1A 1A 1A 1A 1B 1B 1B 1A 1A</p>	<p>0604230079 0604230087 0604230010 0604230028 0604230036 0604230044 0604230052 0604230060 0604510012 0604510020 0604510039 0604210019 0604210027</p>

DOENÇAS E AGRAVOS TRATADOS PELO COMPONENTE ESPECIALIZADO DA ASSISTÊNCIA FARMACÊUTICA (Grupos 1 e 2)

PCDT	CONDIÇÃO CLÍNICA	CID-10 PRECONIZADA PELO PCDT	MEDICAMENTO	GRUPO CEAF	PROCEDIMENTO SIGTAP
Hepatite C e Coinfecções Portaria SCTIE/MS Nº 84, de 19/12/2018	Hepatite C e Coinfecções	B17.1 Hepatite viral aguda C B18.2 Hepatite viral crônica C	Alfaepoetina 10.000 UI injetável (por frasco-ampola) Alfapeginterferona 2a 180 mcg (por seringa preenchida) Daclatasvir 30mg (por comprimido revestido) Daclatasvir 60mg (por comprimido revestido) Elbasvir 50mg + grazoprevir 100mg (por comprimido) Filgrastim 300 mcg injetável (por frasco-ampola ou seringa preenchida) Glecaprevir 100 mg + pibrentasvir 40 mg (por comprimido) Ledipasvir 90mg + sofosbuvir 400mg (por comprimido) Ribavirina 250 mg (por cápsula) Sofosbuvir 400mg (por comprimido revestido) Sofosbuvir 400mg + velpatasvir 100 mg (por comprimido)	1A 1A 1A 1A 1A 1A 1A 1A 1A 1A 1A	0604470053 0604390041 0604760035 0604760027 0604760060 0604250010 0604760078 0604760051 0604450010 0604760019 0604760086
Hidradenite Supurativa Portaria SAES-SCTIE/MS Nº 14, de 11/09/2019	Hidradenite Supurativa	L73.2 Hidradenite supurativa	Adalimumabe 40 mg solução injetável (por seringa preenchida)	1A	0604380062
Hiperplasia adrenal congênita Portaria SAS/MS Nº 16, de 15/01/2010	Hiperplasia adrenal congênita	E25.0 Transtornos adrenogenitais congênitos associados à deficiência enzimática	Fludrocortisona 0,1 mg (por comprimido)	2	0604420013
Hiperprolactinemia Portaria SAS/MS Nº 1.160, de 18/11/2015	Hiperprolactinemia	E22.1 Hiperprolactinemia	Bromocriptina 2,5 mg (por comprimido) Cabergolina 0,5 mg (por comprimido)	1B 1A	0604030010 0604030037
Hipertensão Arterial Pulmonar Portaria SAS/MS Nº 35, de 16/01/2014	Hipertensão Arterial Pulmonar	I27.0 Hipertensão arterial pulmonar primária I27.2 Outra hipertensão pulmonar secundária I27.8 Outras doenças pulmonares do coração especificadas	Ambrisentana 5 mg (por comprimido revestido) Ambrisentana 10 mg (por comprimido revestido) Bosentana 62,5 mg (por comprimido revestido) Bosentana 125 mg (por comprimido revestido) Iloprosta 10 mcg/mL solução para nebulização (ampola de 1 mL) Sildenafil 20 mg (por comprimido)	1B 1B 1B 1B 1B 1A	0604750013 0604750021 0604750030 0604750048 0604330014 0604350015
Hipoparatiroidismo Portaria SAS/MS Nº 450, de 29/04/2016	Hipoparatiroidismo	E20.0 Hipoparatiroidismo idiopático E20.1 Pseudohipoparatiroidismo E20.8 Outro hipoparatiroidismo E89.2 Hipoparatiroidismo pós-procedimento	Alfacalcidol 0,25 mcg (por cápsula) Alfacalcidol 1,0 mcg (por cápsula) Calcitriol 0,25 mcg (por cápsula)	2 2 2	0604620012 0604620020 0604620039
Homocistinúria Clássica Portaria Conjunta SAES-SCTIE/MS Nº 3, de 17/01/2020	Homocistinúria Clássica	E72.1 Distúrbios do metabolismo dos aminoácidos que contêm enxofre - homocistinúria	Fórmula metabólica isenta de metionina**	xx	xxxxxxxxxx
Ictioses Hereditárias Portaria SAS/MS Nº 1.162, de 18/11/2015	Ictioses Hereditárias	080.0 Ictiose vulgar 080.1 Ictiose ligada ao cromossomo x 080.2 Ictiose lamelar 080.3 Eritrodermia ictiosiforme bulhosa congênita 080.8 Outras ictioses congênitas	Acitretina 10 mg (por cápsula) Acitretina 25 mg (por cápsula)	1B 1B	0604600011 0604600020

DOENÇAS E AGRAVOS TRATADOS PELO COMPONENTE ESPECIALIZADO DA ASSISTÊNCIA FARMACÊUTICA (Grupos 1 e 2)

PCDT	CONDIÇÃO CLÍNICA	CID-10 PRECONIZADA PELO PCDT	MEDICAMENTO	GRUPO CEAF	PROCEDIMENTO SIGTAP
Imunodeficiência Primária com predominância de defeitos de anticorpos Portaria SAS/MS Nº 495, de 11/09/2007	Imunodeficiência Primária com predominância de defeitos de anticorpos	D80.0 Hipogamaglobulinemia hereditária D80.1 Hipogamaglobulinemia não familiar D80.3 Deficiência seletiva de subclasses de imunoglobulina G (IgG) D80.5 Imunodeficiência com aumento de imunoglobulina M (IgM) D80.6 Deficiência de anticorpos com imunoglobulinas próximas do normal ou com hiperimunoglobulinemia D80.7 Hipogamaglobulinemia transitória da infância D80.8 Outras imunodeficiências com predominância de defeitos de anticorpos D83.0 Imunodeficiência comum variável com predominância de anormal. do número e da função das células B D83.2 Imunodeficiência comum variável com auto-anticorpos às células B ou T D83.8 Outras imunodeficiências comuns variáveis	Imunoglobulina Humana 0,5 g injetável (por frasco) Imunoglobulina Humana 1,0 g injetável (por frasco) Imunoglobulina Humana 2,5 g injetável (por frasco) Imunoglobulina Humana 3,0 g injetável (por frasco) Imunoglobulina Humana 5,0 g injetável (por frasco) Imunoglobulina Humana 6,0 g injetável (por frasco)	1B 1B 1B 1B 1A 1B	0604310013 0604310021 0604310030 0604310048 0604310056 0604310064
Insuficiência Adrenal Congênita - Doença de Addison Portaria SAS/MS Nº 1.170, de 19/11/2015	Insuficiência Adrenal Congênita - Doença de Addison	E27.1 Insuficiência adrenocortical primária E27.4 Outras insuficiências adrenocorticais e as não especificadas	Fludrocortisona 0,1 mg (por comprimido)	2	0604420013
Insuficiência Pancreática Exócrina Portaria SAS/MS Nº 112, de 04/02/2016	Insuficiência Pancreática Exócrina	K86.0 Pancreatite crônica induzida por álcool K86.1 Outras pancreatites crônicas K90.3 Esteatorréia pancreática	Pancreatina 10.000 UI (por cápsula) Pancreatina 25.000 UI (por cápsula)	1B 1B	0604580010 0604580029
Leiomioma de Útero Portaria Conjunta SAS-SCTIE/MS Nº 11, de 31/10/2017	Leiomioma de Útero	D25.0 Leiomioma submucoso do útero D25.1 Leiomioma intramural do útero D25.2 Leiomioma subseroso do útero	Gosserrelina 3,60 mg injetável (por seringa preenchida) Gosserrelina 10,80 mg injetável (por seringa preenchida) Leuprorrelina 3,75 mg injetável (por frasco-ampola) Leuprorrelina 11,25 mg injetável (por frasco-ampola) Triptorrelina 3,75 mg injetável (por frasco-ampola) Triptorrelina 11,25 mg injetável (por frasco-ampola)	1B 1B 1B 1B 1B 1B	0604110014 0604110022 0604110030 0604110049 0604110057 0604110065

DOENÇAS E AGRAVOS TRATADOS PELO COMPONENTE ESPECIALIZADO DA ASSISTÊNCIA FARMACÊUTICA (Grupos 1 e 2)

PCDT	CONDIÇÃO CLÍNICA	CID-10 PRECONIZADA PELO PCDT	MEDICAMENTO	GRUPO CEAF	PROCEDIMENTO SIGTAP
Lúpus Eritematoso Sistêmico Portaria SAS/MS Nº 100, de 07/02/2013	Lúpus Eritematoso Sistêmico	L93.0 Lúpus discóide L93.1 Lúpus cutâneo subagudo M32.1 Lúpus eritematoso disseminado (sistêmico) com comprometimento de outros órgãos e sistemas M32.8 Outras formas de lúpus eritematoso disseminado (sistêmico)	Azatioprina 50 mg (por comprimido)	2	0604530013
			Ciclofosfamida 50 mg (por drágea)	2	0604090013
			Ciclosporina 10 mg (por cápsula)	2	0604340010
			Ciclosporina 25 mg (por cápsula)	2	0604340028
			Ciclosporina 50 mg (por cápsula)	2	0604340036
			Ciclosporina 100 mg (por cápsula)	2	0604340044
			Ciclosporina 100 mg/mL solução oral (por frasco de 50 mL)	2	0604340052
			Cloroquina 150 mg (por comprimido)	2	0604080018
			Danazol 100 mg (por cápsula)	1B	0604140029
			Danazol 200 mg (por cápsula)	1B	0604140037
			Hidroxicloroquina 400 mg (por comprimido)	2	0604080026
			Metotrexato 2,5 mg (por comprimido)	1A	0604530021
Metotrexato 25 mg/mL injetável (por ampola de 2 mL)	1A	0604530030			
Miastenia Gravis Portaria SAS/MS Nº 1.169, de 19/11/2015	Miastenia Gravis	G70.0 Miastenia gravis	Azatioprina 50 mg (por comprimido)	2	0604530013
			Ciclosporina 10 mg (por cápsula)	2	0604340010
			Ciclosporina 25 mg (por cápsula)	2	0604340028
			Ciclosporina 50 mg (por cápsula)	2	0604340036
			Ciclosporina 100 mg (por cápsula)	2	0604340044
			Ciclosporina 100 mg/mL solução oral (por frasco de 50 mL)	2	0604340052
			Imunoglobulina Humana 0,5 g injetável (por frasco)	1B	0604310013
			Imunoglobulina Humana 1,0 g injetável (por frasco)	1B	0604310021
			Imunoglobulina Humana 2,5 g injetável (por frasco)	1B	0604310030
			Imunoglobulina Humana 3,0 g injetável (por frasco)	1B	0604310048
			Imunoglobulina Humana 5,0 g injetável (por frasco)	1A	0604310056
			Imunoglobulina Humana 6,0 g injetável (por frasco)	1B	0604310064
Piridostigmina 60 mg (por comprimido)	2	0604130112			
Mucopolissacaridose tipo I Portaria Conjunta SAS-SCTIE/MS Nº 12, de 11/04/2018	Mucopolissacaridose do tipo I	E76.0 Mucopolissacaridose do tipo I	Laronidase 0,58 mg/mL injetável (por frasco)	1A	0604240066
Mucopolissacaridose tipo II Portaria Conjunta SAS-SCTIE/MS Nº 16, de 24/05/2018	Mucopolissacaridose tipo II	E76.1 Mucopolissacaridose do tipo II	Idursulfase alfa 2 mg/mL injetável (por frasco)	1A	0604240074
Mucopolissacaridose tipo IV A Portaria Conjunta SAS-SCTIE/MS Nº 19, de 04/12/2019	Mucopolissacaridose tipo IV A	E76.2 Outras Mucopolissacaridoses	Alfaelossulfase 1 mg/mL solução injetável*	1A	xxxxxxxx
Mucopolissacaridose tipo VI Portaria Conjunta SAS-SCTIE/MS Nº 20, de 05/12/2019	Mucopolissacaridose tipo VI	E76.2 Outras Mucopolissacaridoses	Galsulfase 1 mg/mL solução injetável*	1A	xxxxxxxx

DOENÇAS E AGRAVOS TRATADOS PELO COMPONENTE ESPECIALIZADO DA ASSISTÊNCIA FARMACÊUTICA (Grupos 1 e 2)

PCDT	CONDIÇÃO CLÍNICA	CID-10 PRECONIZADA PELO PCDT	MEDICAMENTO	GRUPO CEAF	PROCEDIMENTO SIGTAP
Neutropenia* Condição clínica contemplada no PCDT de Anemia Aplástica, Mielodisplasia e Neutropatias Constitucionais * Ver também: Anemia Aplástica, Doença pelo HIV Resultando em Outras Doenças, Hepatite Viral C, Transplante de Medula ou Pâncreas	Neutropenia	D46.0 Anemia refratária sem sideroblastos D46.1 Anemia refratária com sideroblastos D46.7 Outras síndromes mielodisplásicas D70 Agranulocitose	Filgrastim 300 mcg injetável (por frasco-ampola ou seringa preenchida)	1A	0604250010
Osteoporose Portaria SAS/MS Nº 451, de 09/06/2014	Osteoporose	M80.0 Osteoporose pós-menopáusicas com fratura patológica M80.1 Osteoporose pós-ooforectomia com fratura patológica M80.2 Osteoporose de desuso com fratura patológica M80.3 Osteoporose por má-absorção pós-cirúrgica com fratura patológica M80.4 Osteoporose induzida por drogas com fratura patológica M80.5 Osteoporose idiopática com fratura patológica M80.8 Outras osteoporoses com fratura patológica M81.0 Osteoporose pós-menopáusicas M81.1 Osteoporose pós-ooforectomia M81.2 Osteoporose de desuso M81.3 Osteoporose devida à má-absorção pós-cirúrgica M81.4 Osteoporose induzida por drogas M81.5 Osteoporose idiopática M81.6 Osteoporose localizada (Lequesne) M81.8 Outras osteoporoses M82.0 Osteoporose na mielomatose múltipla M82.1 Osteoporose em distúrbios endócrinos M82.8 Osteoporose em outras doenças classificadas em outra parte	Calcitonina 50 UI injetável (por ampola) Calcitonina 100 UI injetável (por ampola) Calcitonina 200 UI/dose spray nasal (por frasco) Calcitriol 0,25 mcg (por cápsula) Pamidronato 30 mg injetável (por frasco-ampola) Pamidronato 60 mg injetável (por frasco-ampola) Raloxifeno 60 mg (por comprimido) Risedronato 5 mg (por comprimido) Risedronato 35 mg (por comprimido)	2 2 2 2 2 2 2 2 2 2	0604570015 0604570023 0604570031 0604620039 0604160011 0604160020 0604430019 0604160046 0604160054

DOENÇAS E AGRAVOS TRATADOS PELO COMPONENTE ESPECIALIZADO DA ASSISTÊNCIA FARMACÊUTICA (Grupos 1 e 2)

PCDT	CONDIÇÃO CLÍNICA	CID-10 PRECONIZADA PELO PCDT	MEDICAMENTO	GRUPO CEAF	PROCEDIMENTO SIGTAP
Outras imunodeficiências primárias Ainda não há PCDT publicado	Outras imunodeficiências primárias	<p>D81.0 Imunodeficiência combinada grave (SCID) com disgenesia reticular</p> <p>D81.1 Imunodeficiência combinada grave (SCID) com números baixos de células T e B</p> <p>D81.2 Imunodeficiência combinada grave (SCID) com números baixos ou normais de células B</p> <p>D81.3 Deficiência de adenosina-deaminase (ADA)</p> <p>D81.4 Síndrome de nezelo</p> <p>D81.5 Deficiência de purina-nucleosídeo fosforilase (pnp)</p> <p>D81.6 Deficiência major classe I do complexo de histocompatibilidade</p> <p>D81.7 Deficiência major classe II do complexo de histocompatibilidade</p> <p>D81.8 Outras deficiências imunitárias combinadas</p> <p>D82.0 Síndrome de Wiskott-Aldrich</p> <p>D82.1 Síndrome de di George</p>	<p>Imunoglobulina Humana 0,5 g injetável (por frasco)</p> <p>Imunoglobulina Humana 1,0 g injetável (por frasco)</p> <p>Imunoglobulina Humana 2,5 g injetável (por frasco)</p> <p>Imunoglobulina Humana 3,0 g injetável (por frasco)</p> <p>Imunoglobulina Humana 5,0 g injetável (por frasco)</p> <p>Imunoglobulina Humana 6,0 g injetável (por frasco)</p>	<p>1B</p> <p>1B</p> <p>1B</p> <p>1B</p> <p>1A</p> <p>1B</p>	<p>0604310013</p> <p>0604310021</p> <p>0604310030</p> <p>0604310048</p> <p>0604310056</p> <p>0604310064</p>
Polineuropatia Amiloidótica Familiar Portaria Conjunta SAS-SCTIE/MS Nº 22, de 02/10/2018	Polineuropatia Amiloidótica Familiar	E85.1 Amiloidose heredo-familiar neuropática	Tafamidis meglumina 20 mg (por cápsula)	1A	0604540060
Prevenção do Tromboembolismo Venoso em Gestantes com Trombofilia Portaria Conjunta SAES-SCTIE/MS Nº 04, de 12/02/2020	Tromboembolismo Venoso em Gestantes com Trombofilia	<p>D68.8 Outros defeitos especificados da coagulação (trombofilia, síndrome do anticorpo antilipídico)</p> <p>I82.0 Síndrome de Budd-Chiari</p> <p>I82.1 Tromboflebite migratória</p> <p>I82.2 Embolia e trombose de veia cava</p> <p>I82.3 Embolia e trombose de veia renal</p> <p>I82.8 Embolia e trombose de outras veias especificadas</p> <p>O22.3 Flebotrombose profunda na gravidez</p> <p>O22.5 Trombose venosa cerebral na gravidez</p>	Enoxaparina sódica 40mg/0,4mL solução injetável (por seringa preenchida)	1A	0604800010
Profilaxia da Reinfecção pelo Vírus da Hepatite B Pós-Transplante Hepático Portaria SAS/MS Nº 469, de 23/07/2002	Reinfecção pelo Vírus da Hepatite B Pós-Transplante Hepático	<p>B16.0 Hepatite aguda B com agente delta (co-infecção), com coma hepático</p> <p>B16.2 Hepatite aguda B sem agente delta, com coma hepático</p> <p>B18.0 Hepatite viral crônica B com agente delta</p> <p>B18.1 Hepatite crônica viral B sem agente delta</p>	<p>Imunoglobulina anti-hepatite B 100 UI injetável (por frasco)</p> <p>Imunoglobulina anti-hepatite B 500 UI injetável (por frasco)</p> <p>Imunoglobulina anti-hepatite B 600 UI injetável (por frasco)</p> <p>Imunoglobulina anti-hepatite B 1.000 UI injetável (por frasco)</p> <p>Lamivudina 10 mg/mL solução oral (por frasco de 240 mL)</p> <p>Lamivudina 150 mg (por comprimido)</p>	<p>1A</p> <p>1B</p> <p>1A</p> <p>1A</p> <p>1A</p> <p>1A</p>	<p>0604300018</p> <p>0604300026</p> <p>0604300034</p> <p>0604300042</p> <p>0604460031</p> <p>0604460040</p>

DOENÇAS E AGRAVOS TRATADOS PELO COMPONENTE ESPECIALIZADO DA ASSISTÊNCIA FARMACÊUTICA (Grupos 1 e 2)

PCDT	CONDIÇÃO CLÍNICA	CID-10 PRECONIZADA PELO PCDT	MEDICAMENTO	GRUPO CEAF	PROCEDIMENTO SIGTAP
Psoríase Portaria Conjunta SAS-SCTIE/MS Nº 10, de 06/09/2019	Psoríase	L40.0 Psoríase vulgar L40.1 Psoríase pustulosa generalizada L40.4 Psoríase gutata L40.8 Outras formas de psoríase	Acitretina 10 mg (por cápsula)	1B	060460011
			Acitretina 25 mg (por cápsula)	1B	060460020
			Adalimumabe 40 mg injetável (por seringa preenchida)	1A	060438062
			Calcipotriol 50 mcg/g pomada (por bisnaga de 30g)	2	060470016
			Ciclosporina 10 mg (por cápsula)	2	060434010
			Ciclosporina 25 mg (por cápsula)	2	060434028
			Ciclosporina 50 mg (por cápsula)	2	060434036
			Ciclosporina 100 mg (por cápsula)	2	060434044
			Ciclosporina 100 mg/mL solução oral (por frasco de 50 mL)	2	060434052
			Clobetasol 0,5 mg/g solução capilar (por frasco de 50g)	2	060471020
			Clobetasol 0,5 mg/g creme (por bisnaga de 30g)	2	060471011
			Etanercepte 25 mg injetável (por frasco-ampola ou seringa preenchida)	1A	060438020
			Etanercepte 50 mg injetável (por frasco-ampola ou seringa preenchida)	1A	060438038
			Metotrexato 2,5 mg (por comprimido)	1A	060453021
			Metotrexato 25 mg/mL injetável (por ampola de 2 mL)	1A	060453030
			Secuquinumabe 150 mg/mL pó para solução injetável	1A	060469029
Ustequinumabe 45 mg/0,5 mL solução injetável (por seringa preenchida)	1A	060469037			
Ustequinumabe 90 mg/1,0 mL solução injetável (por seringa preenchida)*	1A	xxxxxxxxx			
Puberdade Precoce Central Portaria Conjunta SAS-SCTIE/MS Nº 3, de 08/06/2017	Puberdade Precoce Central	E22.8 Outras hiperfunções da hipófise - puberdade precoce central	Ciproterona 50 mg (por comprimido)	1B	060412010
			Goserrelina 3,60 mg injetável (por seringa preenchida)	1B	060411014
			Goserrelina 10,80 mg injetável (por seringa preenchida)	1B	060411022
			Leuprorrelina 3,75 mg injetável (por frasco-ampola)	1B	060411030
			Leuprorrelina 11,25 mg injetável (por frasco-ampola)	1B	060411049
			Triptorrelina 3,75 mg injetável (por frasco-ampola)	1B	060411057
			Triptorrelina 11,25 mg injetável (por frasco-ampola)	1B	060411065
Púrpura Trombocitopênica Idiopática Portaria Conjunta SAES-SCTIE/MS Nº 9, de 31/07/2019	Púrpura Trombocitopênica Idiopática	D69.3 Púrpura trombocitopênica idiopática	Azatioprina 50 mg (por comprimido)	2	060453013
			Ciclofosfamida 50 mg (por drágea)	2	060409013
			Danazol 100 mg (por cápsula)	1B	060414029
			Danazol 200 mg (por cápsula)	1B	060414037
			Eltrombopague olamina 25 mg (por comprimido revestido)	1B	060425037
			Eltrombopague olamina 50 mg (por comprimido revestido)	1B	060425045
			Imunoglobulina Humana 0,5 g injetável (por frasco)	1B	060431013
			Imunoglobulina Humana 1,0 g injetável (por frasco)	1B	060431021
			Imunoglobulina Humana 2,5 g injetável (por frasco)	1B	060431030
			Imunoglobulina Humana 3,0 g injetável (por frasco)	1B	060431048
			Imunoglobulina Humana 5,0 g injetável (por frasco)	1A	060431056
			Imunoglobulina Humana 6,0 g injetável (por frasco)	1B	060431064
Raquitismo e Osteomalácia Portaria SAS/MS Nº 451, de 29/04/2016	Raquitismo e Osteomalácia	E55.0 Raquitismo ativo E55.9 Deficiência não especificada de vitamina D E64.3 Sequelas do raquitismo E83.3 Distúrbios do metabolismo do fósforo M83.0 Osteomalácia puerperal M83.1 Osteomalácia senil M83.2 Osteomalácia do adulto devida a má-absorção M83.3 Osteomalácia do adulto devido à desnutrição M83.8 Outra osteomalácia do adulto	Calcitriol 0,25 mcg (por cápsula)	2	0604620039

DOENÇAS E AGRAVOS TRATADOS PELO COMPONENTE ESPECIALIZADO DA ASSISTÊNCIA FARMACÊUTICA (Grupos 1 e 2)

PCDT	CONDIÇÃO CLÍNICA	CID-10 PRECONIZADA PELO PCDT	MEDICAMENTO	GRUPO CEAF	PROCEDIMENTO SIGTAP
Síndrome Nefrótica em Crianças e Adolescentes Portaria Conjunta SAS-SCTIE/MS Nº 01, de 10/01/2018		N04.5 Síndrome nefrótica - glomerulonefrite mesangiocapilar difusa N04.6 Síndrome nefrótica - doença de depósito denso N04.7 Síndrome nefrótica - glomerulonefrite difusa em crescente N04.8 Síndrome nefrótica - outras			
Síndrome Nefrótica Primária em Adultos Portaria Conjunta SAES-SCTIE/MS Nº 8, de 14/04/2020	Síndrome Nefrótica	N04.0 Síndrome nefrótica - anormalidade glomerular minor N04.1 Síndrome nefrótica - lesões glomerulares focais e segmentares N04.2 Síndrome nefrótica - glomerulonefrite membranosa difusa N04.3 Síndrome nefrótica - glomerulonefrite proliferativa mesangial difusa N04.4 Síndrome nefrótica - glomerulonefrite proliferativa endocapilar difusa N04.5 Síndrome nefrótica - glomerulonefrite mesangiocapilar difusa N04.6 Síndrome nefrótica - doença de depósito denso N04.7 Síndrome nefrótica - glomerulonefrite difusa em crescente N04.8 Síndrome nefrótica - outras N04.9 Síndrome nefrótica - não especificada	Ciclofosfamida 50 mg (por drágea) Ciclosporina 10 mg (por cápsula) Ciclosporina 25 mg (por cápsula) Ciclosporina 50 mg (por cápsula) Ciclosporina 100 mg (por cápsula)	2 2 2 2 2 2	0604090013 0604340010 0604340028 0604340036 0604340044 0604340052
Síndromes Coronarianas Agudas* Portaria GM/MS Nº 2.994, de 13/12/2011 *Condição clínica possui Protocolo de Uso. Continua na próxima página	Síndromes Coronarianas Agudas	I20.0 Angina instável C510:C533 I20.1 Angina pectoris com espasmo documentado I21.0 Infarto agudo transmural da parede anterior do miocárdio I21.1 Infarto agudo transmural da parede inferior do miocárdio I21.2 Infarto agudo transmural do miocárdio de outras localizações I21.3 Infarto agudo transmural do miocárdio, de localização não especificada I21.4 Infarto agudo subendocárdico do miocárdio I21.9 Infarto agudo do miocárdio não especificado I22.0 Infarto do miocárdio recorrente da parede anterior I22.1 Infarto do miocárdio recorrente da parede inferior I22.8 Infarto do miocárdio recorrente de outras localizações	Clopidogrel 75 mg (por comprimido)	2	0604330022

DOENÇAS E AGRAVOS TRATADOS PELO COMPONENTE ESPECIALIZADO DA ASSISTÊNCIA FARMACÊUTICA (Grupos 1 e 2)

PCDT	CONDIÇÃO CLÍNICA	CID-10 PRECONIZADA PELO PCDT	MEDICAMENTO	GRUPO CEAF	PROCEDIMENTO SIGTAP
<p>Síndromes Coronarianas Agudas* Portaria GM/MS Nº 2.994, de 13/12/2011</p> <p>*Condição clínica possui Protocolo de Uso.</p>	Síndromes Coronarianas Agudas	<p>I22.9 Infarto do miocárdio recorrente de localização não especificada</p> <p>I23.0 Hemopericárdio como complicação atual subsequente ao infarto agudo do miocárdio</p> <p>I23.1 Comunicação interatrial como complicação atual subsequente ao infarto agudo do miocárdio</p> <p>I23.2 Comunicação interventricular como complicação atual subsequente ao infarto agudo do miocárdio</p> <p>I23.3 Ruptura da parede do coração sem ocorrência de hemopericárdio como complicação atual subsequente ao infarto agudo do miocárdio</p> <p>I23.4 Ruptura de cordoalhas tendíneas como complicação atual subsequente ao infarto agudo do miocárdio</p> <p>I23.5 Ruptura de músculos papilares como complicação atual subsequente ao infarto agudo do miocárdio</p> <p>I23.6 Trombose de átrio, aurícula e ventrículo como complicação atual subsequente ao infarto agudo do miocárdio</p> <p>I23.8 Outras complicações atuais subsequentes ao infarto agudo do miocárdio</p> <p>I24.0 Trombose coronária que não resulta em infarto do miocárdio</p> <p>I24.8 Outras formas de doença isquêmica aguda do coração</p> <p>I24.9 Doença isquêmica aguda do coração não especificada</p>			
<p>Sobrecarga de Ferro Portaria Conjunta SAS-SCTIE/MS Nº 7, de 23/02/2018</p>	Sobrecarga de Ferro	<p>E83.1 Doença do metabolismo do ferro</p> <p>T45.4 Intoxicação por ferro e seus compostos</p>	<p>Deferasirox 125 mg (por comprimido)</p> <p>Deferasirox 250 mg (por comprimido)</p> <p>Deferasirox 500 mg (por comprimido)</p> <p>Deferiprona 500 mg (por comprimido)</p> <p>Desferroxamina 500 mg injetável (por frasco-ampola)</p>	<p>1A</p> <p>1A</p> <p>1A</p> <p>1B</p> <p>1B</p>	<p>0604020015</p> <p>0604020023</p> <p>0604020031</p> <p>0604020040</p> <p>0604020058</p>
<p>Transplante Cardíaco Ainda não há PCDT publicado</p>	Transplante Cardíaco	<p>Z94.1 Coração transplantado</p>	<p>Azatioprina 50 mg (por comprimido)</p> <p>Ciclosporina 10 mg (por cápsula)</p> <p>Ciclosporina 25 mg (por cápsula)</p> <p>Ciclosporina 50 mg (por cápsula)</p> <p>Ciclosporina 100 mg (por cápsula)</p> <p>Ciclosporina 100 mg/mL solução oral (por frasco de 50 mL)</p> <p>Metilprednisolona 500 mg injetável (por ampola)</p> <p>Micofenolato de mofetila 500 mg (por comprimido)</p> <p>Micofenolato de sódio 180 mg (por comprimido)</p> <p>Micofenolato de sódio 360 mg (por comprimido)</p>	<p>2</p> <p>2</p> <p>2</p> <p>2</p> <p>2</p> <p>2</p> <p>2</p> <p>1A</p> <p>1A</p> <p>1A</p>	<p>0604530013</p> <p>0604340010</p> <p>0604340028</p> <p>0604340036</p> <p>0604340044</p> <p>0604340052</p> <p>0604280106</p> <p>0604320051</p> <p>0604320060</p> <p>0604320078</p>

DOENÇAS E AGRAVOS TRATADOS PELO COMPONENTE ESPECIALIZADO DA ASSISTÊNCIA FARMACÊUTICA (Grupos 1 e 2)

PCDT	CONDIÇÃO CLÍNICA	CID-10 PRECONIZADA PELO PCDT	MEDICAMENTO	GRUPO CEAF	PROCEDIMENTO SIGTAP
Transplante de Coração e Pulmão Ainda não há PCDT publicado	Transplante de Coração e Pulmão	Z94.3 Coração e pulmões transplantados	Azatioprina 50 mg (por comprimido)	2	0604530013
			Ciclosporina 10 mg (por cápsula)	2	0604340010
			Ciclosporina 25 mg (por cápsula)	2	0604340028
			Ciclosporina 50 mg (por cápsula)	2	0604340036
			Ciclosporina 100 mg (por cápsula)	2	0604340044
			Ciclosporina 100 mg/mL solução oral (por frasco de 50 mL)	2	0604340052
			Metilprednisolona 500 mg injetável (por ampola)	2	0604280106
Transplante de Medula ou Pâncreas Ainda não há PCDT publicado	Transplante de Medula ou Pâncreas	Z94.8 Outros órgãos e tecidos transplantados	Alfaepoetina 1.000 UI injetável (por frasco-ampola)	1A	0604470010
			Alfaepoetina 2.000 UI injetável (por frasco-ampola)	1A	0604470029
			Alfaepoetina 3.000 UI injetável (por frasco-ampola)	1A	0604470037
			Alfaepoetina 4.000 UI injetável (por frasco-ampola)	1A	0604470045
			Alfaepoetina 10.000 UI injetável (por frasco-ampola)	1A	0604470053
			Azatioprina 50 mg (por comprimido)	2	0604530013
			Ciclosporina 10 mg (por cápsula)	2	0604340010
			Ciclosporina 25 mg (por cápsula)	2	0604340028
			Ciclosporina 50 mg (por cápsula)	2	0604340036
			Ciclosporina 100 mg (por cápsula)	2	0604340044
			Ciclosporina 100 mg/mL solução oral (por frasco de 50 mL)	2	0604340052
			Filgrastim 300 mcg injetável (por frasco-ampola ou seringa preenchida)	1A	0604250010
			Metilprednisolona 500 mg injetável (por ampola)	2	0604280106
Transplante de Pulmão Ainda não há PCDT publicado	Transplante de Pulmão	Z94.2 Pulmão transplantado	Azatioprina 50 mg (por comprimido)	2	0604530013
			Ciclosporina 10 mg (por cápsula)	2	0604340010
			Ciclosporina 25 mg (por cápsula)	2	0604340028
			Ciclosporina 50 mg (por cápsula)	2	0604340036
			Ciclosporina 100 mg (por cápsula)	2	0604340044
			Ciclosporina 100 mg/mL solução oral (por frasco de 50 mL)	2	0604340052
			Metilprednisolona 500 mg injetável (por ampola)	2	0604280106
Transplante Hepático em Adultos Portaria Conjunta SAS-SCTIE/MS Nº 5, de 22/06/2017	Transplante Hepático	T86.4 Falência ou rejeição de transplante de fígado Z94.4 Fígado transplantado	Azatioprina 50 mg (por comprimido)	2	0604530013
			Ciclosporina 10 mg (por cápsula)	2	0604340010
			Ciclosporina 25 mg (por cápsula)	2	0604340028
			Ciclosporina 50 mg (por cápsula)	2	0604340036
			Ciclosporina 100 mg (por cápsula)	2	0604340044
			Ciclosporina 100 mg/mL solução oral (por frasco de 50 mL)	2	0604340052
			Everolimo 0,5 mg (por comprimido)	1A	0604320019
			Everolimo 0,75 mg (por comprimido)	1A	0604320027
			Everolimo 1,0 mg (por comprimido)	1A	0604320035
			Metilprednisolona 500 mg injetável (por ampola)	2	0604280106
			Micofenolato de mofetila 500 mg (por comprimido)	1A	0604320051
			Micofenolato de sodio 180 mg (por comprimido)	1A	0604320060
			Micofenolato de sodio 360 mg (por comprimido)	1A	0604320078
			Tacrolimo 1 mg (por cápsula)	1A	0604340060
			Tacrolimo 5 mg (por cápsula)	1A	0604340079
Transplante Hepático em Pediatria Portaria Conjunta SAS-SCTIE/MS Nº 4, de 10/01/2019 Continua na próxima página	Transplante Hepático	T86.4 Falência ou rejeição de transplante de fígado Z94.4 Fígado transplantado	Azatioprina 50 mg (por comprimido)	2	0604530013
			Ciclosporina 25 mg (por cápsula)	2	0604340028
			Ciclosporina 50 mg (por cápsula)	2	0604340036
			Ciclosporina 100 mg (por cápsula)	2	0604340044
			Ciclosporina 100 mg/mL solução oral (por frasco de 50 mL)	2	0604340052
			Everolimo 0,5 mg (por comprimido)	1A	0604320019
			Everolimo 0,75 mg (por comprimido)	1A	0604320027
			Everolimo 1,0 mg (por comprimido)	1A	0604320035
			Metilprednisolona 500 mg injetável (por ampola)	2	0604280106
			Micofenolato de mofetila 500 mg (por comprimido)	1A	0604320051
			Micofenolato de sodio 180 mg (por comprimido)	1A	0604320060
			Micofenolato de sodio 360 mg (por comprimido)	1A	0604320078
			Sirilimo 1 mg (por drágea)	1A	0604320086
			Sirilimo 2 mg (por drágea)	1A	0604320094

DOENÇAS E AGRAVOS TRATADOS PELO COMPONENTE ESPECIALIZADO DA ASSISTÊNCIA FARMACÊUTICA (Grupos 1 e 2)

PCDT	CONDIÇÃO CLÍNICA	CID-10 PRECONIZADA PELO PCDT	MEDICAMENTO	GRUPO CEAF	PROCEDIMENTO SIGTAP
Transplante Hepático em Pediatria Portaria Conjunta SAS-SCTIE/MS Nº 4, de 10/01/2019	Transplante Hepático	T86.4 Falência ou rejeição de transplante de fígado Z94.4 Fígado transplantado	Tacrolimo 1 mg (por cápsula) Tacrolimo 5 mg (por cápsula)	1A 1A	0604340060 0604340079
Transplante Renal Portaria SAS/MS Nº 712, de 13/08/2014	Transplante Renal	T86.1 Falência ou rejeição de transplante de rim Z94.0 Rim transplantado	Azatioprina 50 mg (por comprimido) Ciclosporina 10 mg (por cápsula) Ciclosporina 25 mg (por cápsula) Ciclosporina 50 mg (por cápsula) Ciclosporina 100 mg (por cápsula) Ciclosporina 100 mg/mL solução oral (por frasco de 50 mL) Everolimo 0,5 mg (por comprimido) Everolimo 0,75 mg (por comprimido) Everolimo 1 mg (por comprimido) Imunoglobulina Humana 0,5 g injetável (por frasco) Imunoglobulina Humana 1,0 g injetável (por frasco) Imunoglobulina Humana 2,5 g injetável (por frasco) Imunoglobulina Humana 3,0 g injetável (por frasco) Imunoglobulina Humana 5,0 g injetável (por frasco) Imunoglobulina Humana 6,0 g injetável (por frasco) Metilprednisolona 500 mg injetável (por ampola) Micofenolato de mofetila 500 mg (por comprimido) Micofenolato de sódio 180 mg (por comprimido) Micofenolato de sódio 360 mg (por comprimido) Sirolimo 1 mg (por drágea) Sirolimo 2 mg (por drágea) Tacrolimo 1 mg (por cápsula) Tacrolimo 5 mg (por cápsula)	2 2 2 2 2 2 1A 1A 1A 1B 1B 1B 1B 1A 1A 1B 1B 1A 1A 1A 1A 1A 1A 1A 1A	0604530013 0604340010 0604340028 0604340036 0604340044 0604340052 0604320019 0604320027 0604320035 0604310013 0604310021 0604310030 0604310048 0604310056 0604310064 0604280106 0604320051 0604320060 0604320078 0604320086 0604320094 0604340060 0604340079
Transtorno Afetivo Bipolar do Tipo I Portaria SAS/MS Nº 315, de 30/03/2016	Transtorno Afetivo Bipolar do Tipo I	F31.1 Transtorno afetivo bipolar, episódio atual maníaco sem sintomas psicóticos F31.2 Transtorno afetivo bipolar, episódio atual maníaco com sintomas psicóticos F31.3 Transtorno afetivo bipolar, episódio atual depressivo leve ou moderado F31.4 Transtorno afetivo bipolar, episódio atual depressivo grave sem sintomas psicóticos F31.5 Transtorno afetivo bipolar, episódio atual depressivo grave com sintomas psicóticos F31.6 Transtorno afetivo bipolar, episódio atual misto F31.7 Transtorno afetivo bipolar, atualmente em remissão	Clozapina 25 mg (por comprimido) Clozapina 100 mg (por comprimido) Lamotrigina 25 mg (por comprimido) Lamotrigina 50 mg (por comprimido) Lamotrigina 100 mg (por comprimido) Olanzapina 5 mg (por comprimido) Olanzapina 10 mg (por comprimido) Quetiapina 25 mg (por comprimido) Quetiapina 100 mg (por comprimido) Quetiapina 200 mg (por comprimido) Quetiapina 300 mg (por comprimido) Risperidona 1 mg (por comprimido) Risperidona 2 mg (por comprimido) Risperidona 3 mg (por comprimido)	1A 1A 2 2 2 1A 1A 1A 1A 1A 1A 1A 1B 1B 1B	0604230079 0604230087 0604500033 0604500041 0604500050 0604230010 0604230028 0604230036 0604230044 0604230052 0604230060 0604510012 0604510020 0604510039
Transtorno Esquizoafetivo Portaria SAS/MS Nº 1.203, de 04/11/2014 Continua na próxima página	Transtorno Esquizoafetivo	F25.0 Transtorno Esquizoafetivo do tipo maníaco F25.1 Transtorno Esquizoafetivo do tipo depressivo F25.2 Transtorno Esquizoafetivo do tipo misto	Clozapina 25 mg (por comprimido) Clozapina 100 mg (por comprimido) Olanzapina 5 mg (por comprimido) Olanzapina 10 mg (por comprimido) Quetiapina 25 mg (por comprimido) Quetiapina 100 mg (por comprimido) Quetiapina 200 mg (por comprimido) Quetiapina 300 mg (por comprimido) Risperidona 1 mg (por comprimido)	1A 1A 1A 1A 1A 1A 1A 1A 1B	0604230079 0604230087 0604230010 0604230028 0604230036 0604230044 0604230052 0604230060 0604510012

DOENÇAS E AGRAVOS TRATADOS PELO COMPONENTE ESPECIALIZADO DA ASSISTÊNCIA FARMACÊUTICA (Grupos 1 e 2)

PCDT	CONDIÇÃO CLÍNICA	CID-10 PRECONIZADA PELO PCDT	MEDICAMENTO	GRUPO CEAF	PROCEDIMENTO SIGTAP
Transtorno Esquizoafetivo Portaria SAS/MS Nº 1.203, de 04/11/2014	Transtorno Esquizoafetivo	F25.0 Transtorno Esquizoafetivo do tipo maníaco	Risperidona 2 mg (por comprimido)	1B	0604510020
		F25.1 Transtorno Esquizoafetivo do tipo depressivo	Risperidona 3 mg (por comprimido) Ziprasidona 40 mg (por cápsula)	1B 1A	0604510039 0604210019
		F25.2 Transtorno Esquizoafetivo do tipo misto	Ziprasidona 80 mg (por cápsula)	1A	0604210027
Uveítes Não Infecciosas Portaria Conjunta SAES-SCTIE/MS Nº 13, de 11/09/2019	Uveítes Não Infecciosas	H15.0 Esclerite	Adalimumabe 40 mg injetável (por seringa preenchida)	1A	0604380062
		H20.1 Iridociclite crônica	Azatioprina 50 mg (por comprimido)	2	0604530013
		H30.1 Inflamação coriorretiniana disseminada	Ciclosporina 10 mg (por cápsula)	2	0604340010
			Ciclosporina 25 mg (por cápsula)	2	0604340028
		H30.2 Ciclite posterior	Ciclosporina 50 mg (por cápsula)	2	0604340036
		H30.8 Outras inflamações coriorretinianas	Ciclosporina 100 mg (por cápsula)	2	0604340044
			Ciclosporina 100 mg/mL solução oral (por frasco de 50 mL)	2	0604340052
		Metilprednisolona 500 mg injetável (por ampola)	2	0604280106	

*medicamento incorporado, alocado no grupo 1A do CEAF e em processo de aquisição pelo Ministério da Saúde.

**medicamento aguardando pactuação no âmbito da Comissão Intergestores Tripartite.

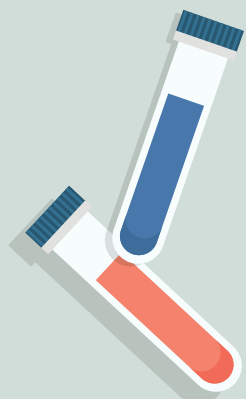
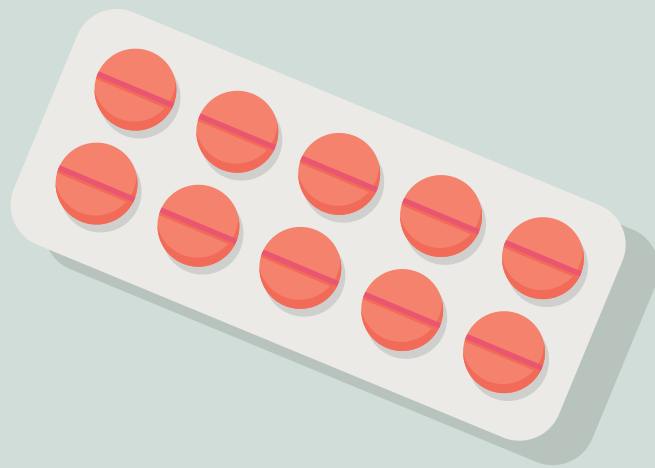
Documento atualizado até 30 de junho de 2020.

Condições clínicas atendidas pelo CEAF

Acne	Dor crônica	Outras imunodeficiências primárias ¹
Acromegalia	Endometriose	Polineuropatia Amiloidótica Familiar
Anemia aplástica adquirida	Epilepsia	Psoríase
Anemia Aplástica, Mielodisplasia e Neutropenias Constitucionais	Esclerose Lateral Amiotrófica	Puberdade Precoce Central
Anemia em pacientes com Insuficiência Renal Crônica	Esclerose múltipla	Púrpura Trombocitopênica Idiopática
Anemia hemolítica autoimune	Esclerose sistêmica	Raquitismo e Osteomalácia
Angioedema hereditário	Espasticidade	Reinfecção pelo Vírus da Hepatite B Pós-transplante Hepático
Aplasia pura adquirida crônica da série vermelha	Espondilite anquilosante	Retocolite ulcerativa
Artrite Idiopática Juvenil	Esquizofrenia	Síndrome de Guillain-Barré
Artrite Psoriaca	Fenilcetonúria	Síndrome de Ovarios Policísticos e Hirsutismo
Artrite Reativa - Doença de Reiter	Fibrose Cística	Síndrome de Turner
Artrite Reumatoide	Glaucoma	Síndrome Nefrótica
Asma	Hemangioma infantil	Síndromes coronarianas agudas ²
Atrofia Muscular Espinhal 5q tipo I	Hemoglobinúria Paroxística Noturna	Sobrecarga de Ferro
Colangite Biliar Primária	Hepatite Autoimune	Transplante cardíaco ¹
Comportamento Agressivo no Transtorno do Espectro do Autismo	Hepatite B e Coinfecções	Transplante de coração e pulmão ¹
Deficiência de Biotinidase	Hepatite C e coinfecções	Transplante de intestino, medula ou pâncreas ¹
Deficiência de Hormônio do Crescimento - Hipopituitarismo	Hidradenite Supurativa	Transplante de pulmão ¹
Dermatomiosite e Polimiosite	Hiperplasia adrenal congênita	Transplante Hepático
Diabetes insípido	Hiperprolactinemia	Transplante Renal
Diabetes Mellito Tipo 1	Hipertensão Arterial Pulmonar	Transtorno Afetivo Bipolar do tipo I
Dislipidemia para a prevenção de eventos cardiovasculares e pancreatite	Hipoparatiroidismo	Transtorno Esquizoafetivo
Distonias Focais e Espasmo Hemifacial	Homocistinúria Clássica	Tromboembolismo Venoso em Gestantes com Trombofilia
Distúrbio Mineral Ósseo	Ictioses hereditárias	Uveites não infecciosas
Doença de Alzheimer	Imunodeficiência Primária	
Doença de Crohn	Insuficiência Adrenal Primária - Doença de Addison	
Doença de Gaucher	Insuficiência Pancreática Exócrina	
Doença de Paget	Leiomioma de útero	
Doença de Parkinson	Lúpus Eritematoso Sistêmico	
Doença de Wilson	Miastenia gravis	
Doença Falciforme	Mucopolissacaridose tipo I	
Doença pelo HIV resultando em outras doenças ¹	Mucopolissacaridose tipo II	
Doença Pulmonar Obstrutiva Crônica	Mucopolissacaridose tipo IV A	
	Mucopolissacaridose tipo VI	
	Neutropenia	
	Osteoporose	

¹ Condição clínica não possui PCDT mas vem sendo atendida desde o Componente Excepcional.

² Condição clínica possui Protocolo de Uso.



**DISQUE
SAÚDE
136**



MINISTÉRIO DA
SAÚDE



PÁTRIA AMADA
BRASIL
GOVERNO FEDERAL

