



LAFERGS S/A

Laboratório Farmacêutico do Estado do RS

Paulo Mayorga

10 Anos da Política de Plantas Medicinais e Fitoterápicos. Brasília, 22 e 23 de junho de 2016.

Missão e Valores do LAFERG S/A

Missão: Promover o acesso e o uso racional de **tecnologias estratégicas** para o SUS e contribuir para o fortalecimento do **complexo industrial** da saúde no RS.

Valores:

Defesa e consolidação do SUS

Nacionalização de tecnologia

Reorientação do papel do Laboratório Oficial

Cooperação enquanto vetor estratégico

Sustentabilidade econômica

Entregas:

Produtos

Serviços

Economia para o Gestor

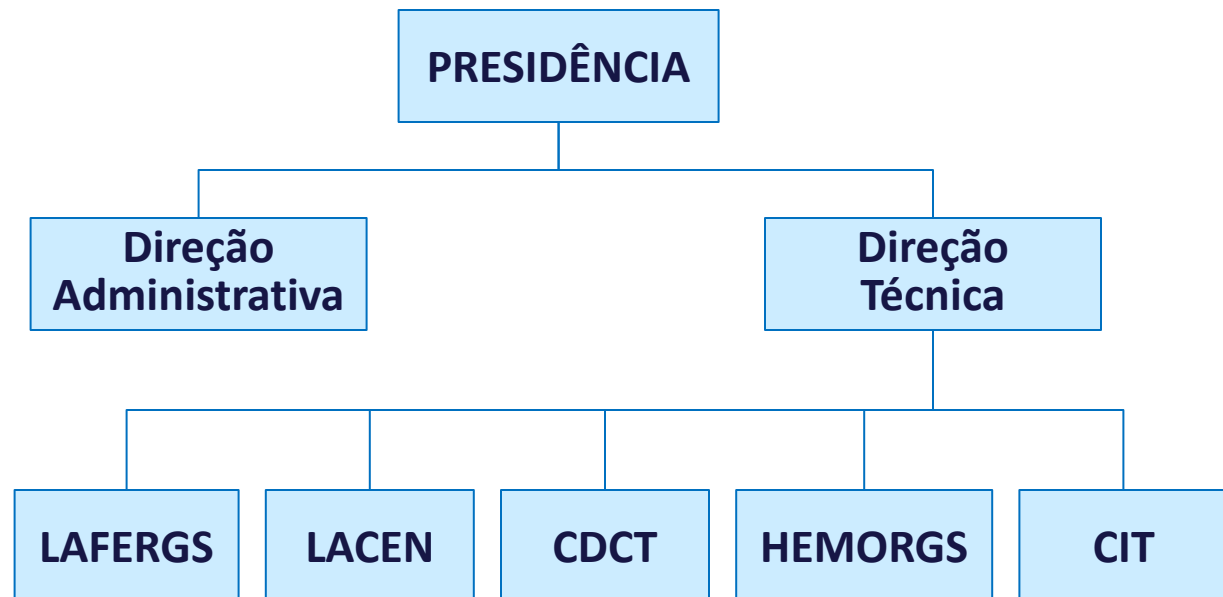
Oportunidades para o setor

Desenvolvimento sócio-econômico

LAFERGS - Estrutura atual



Organograma FEPPS



- ▶ **Laboratório Público**
- ▶ **Área Industrial da FEPPS**
- ▶ **Sólidos, líquidos e semi-sólidos**
- ▶ **Novas áreas: Cosméticos e Produtos para a saúde**

Rede de Laboratórios Farmacêuticos Oficiais

associados



- 1- NUPLAM/RN - Medicamentos
- 2 - LIFESA/PB
- 3- IPEFARM/PB
- 4- LAFEPE/PE - Medicamentos
- 5- HEMOBRÁS/PE - Medicamentos
- 6- LIFAL/AL - Medicamentos
- 7- BAHIAFARMA/BA - Medicamentos
- 8 - IQUEGO/GO - Medicamentos
- 9- FUNED/MG Medicamentos e Vacinas
- 10 - FAP/RJ – Vacinas
- 11- BIO-MANGUINHOS/RJ - Vacinas e Biofármacos
- 12- FAR-MANGUINHOS/RJ - Medicamentos
- 13- LFM/RJ – Medicamentos
- 14- IVB/RJ - Medicamentos e Soros
- 15- LQFEX/RJ -- Medicamentos
- 16- LQFA/RJ - Medicamentos
- 17- BUTANTAN/SP - Vacinas e Soros
- 18- FURP/SP - Medicamentos
- 19- TECPAR/PR – Vacinas
- 20 - CPPI/PR
- 21- LAFERGS/RS



alfob

ASSOCIAÇÃO
DOS LABORATÓRIOS
FARMACÊUTICOS
OFICIAIS DO BRASIL

Ações estruturantes no novo LAFERGS

- **Posicionamento na Política Industrial do RS**
 - Posicionamento no Complexo industrial da saúde (PDP's)
 - **Cooperação com setor privado**
 - Cooperação com MS e ICT's
- **Lei 14.469/14 - LAFERGS S.A. (Empresa Pública – Objeto social amplo)**
 - **PL 94/2016 – Mudança de Secretaria - SDECT**



Parceria enquanto vetor estruturante



PDP Filtro e Máquina de Hemodiálise



Unidades filtro ao ano 1.056.000

Valor unitário R\$ 110

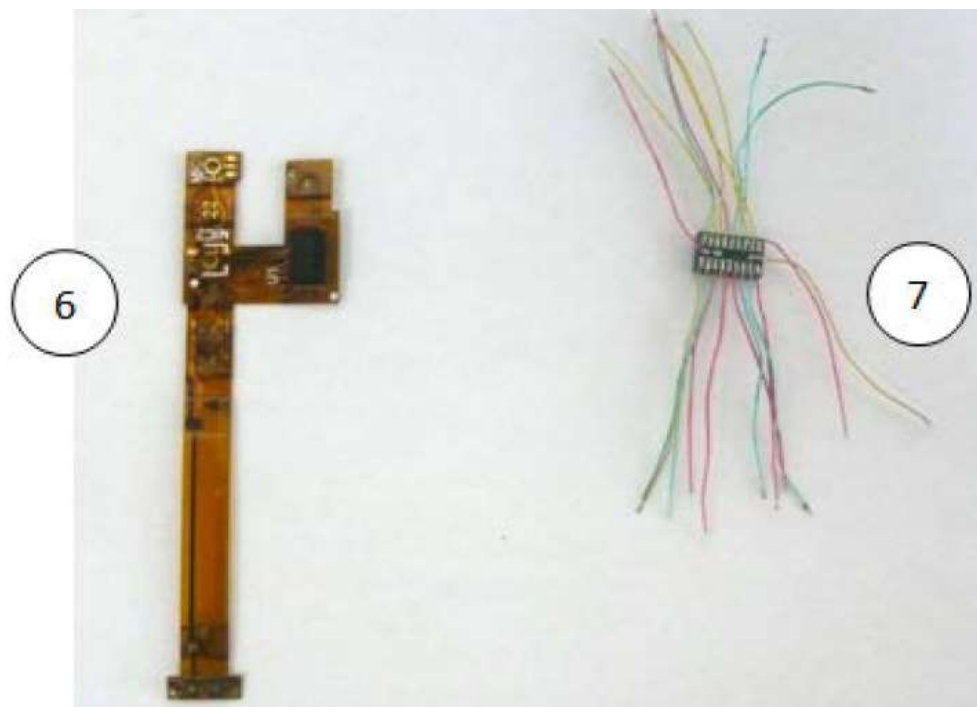
Total ao ano R\$ 116.000.000

- Investimento feito pela LIFEMED
- Início de produção 2016/2017
- Registro (exige testes clínicos)
- **Em paralelo PDP Máquina (80 Mi)**



PDP AASI

amplivox
a vida com mais sentido



- Baixo investimento, grande oportunidade
- Plataforma tecnológica – inovação nacional
- Qualidade internacional
- Possibilidade PDPs futuras

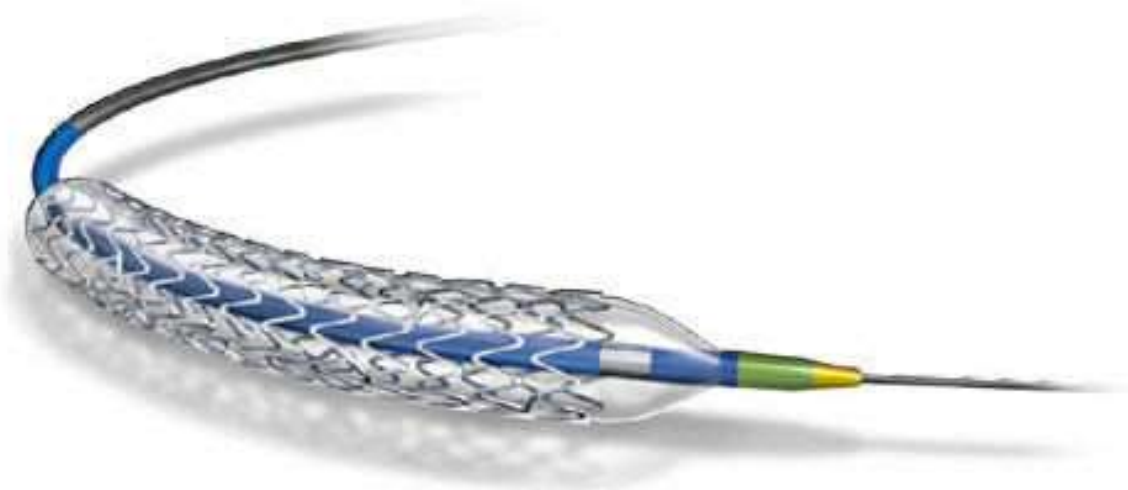
Unidades ao ano 80.000

Valor unitário R\$ 700

Total ao ano R\$ 56.000.000



PDP Stent



- **Proposta de PDP em fase de Recurso**
- Investimento Biocore
- Qualidade internacional
- Possibilidade PDPs futuras

Unidades ao ano 40.000

Valor unitário R\$ 1.700

Total ao ano R\$ 68.000.000



PDP Cloroquina



Unidades ao ano 4.800.000
Valor unitário 0,340
Total ao ano R\$ 1.632.000,00

- Registro Cristália aprovado
- Pedido priorização LAFERGS aprovado
- Contrato de TT Assinado
- **Autorizado o Fornecimento**



Projeto APL FITO e Vidora



e

vidora



- Contratação de 5 consultores
- Dois produtos desenvolvidos
- Necessidade de CBPF

Laboratórios Oficiais e Fitoterápicos

- Mercado em análise
- Visão sobre insumos
- Organização da cadeia
- Apoio Farmácia Viva
- Suporte da rede de oficiais (ICT's)
- Dificuldade de empreender

OBRIGADO !

paulo-mayorga@fepps.rs.gov.br