

MINISTÉRIO DA SAÚDE



MANUAL



HÓRUS

Sistema Nacional de Gestão
de Assistência Farmacêutica

APRESENTAÇÃO DO SISTEMA



Brasília - DF
2017

2017 Ministério da Saúde.



Esta obra é disponibilizada nos termos da Licença Creative Commons – Atribuição – Não Comercial – Compartilhamento pela mesma licença 4.0 Internacional. É permitida a reprodução parcial ou total desta obra, desde que citada a fonte.

A coleção institucional do Ministério da Saúde pode ser acessada, na íntegra, na Biblioteca Virtual em Saúde do Ministério da Saúde: <www.saude.gov.br/bvs>.

Tiragem: 1ª edição – 2017 – versão eletrônica

Elaboração, distribuição e informações:

MINISTÉRIO DA SAÚDE
Secretaria de Ciência, Tecnologia e Insumos Estratégicos
Departamento de Assistência Farmacêutica e Insumos Estratégicos
Esplanada dos Ministérios, Bloco G, Ed. Sede, 8º andar
Sala AS 9
CEP: 70058-900 – Brasília/DF
Tel.: (61) 3315-3361
Site: www.saude.gov.br/horus
E-mail: horus.daf@saude.gov.br

Coordenação:

Heber Dobis Bernarde
Marco Antônio de Araujo Fireman
Márcia Coelho Cunha
Renato Alves Teixeira Lima

Revisão técnica:

Alane Andrelino Ribeiro
Gabriel Gonçalves Okamoto
Ludmylla Flôrencio de Santana
Racham Hamedt
Rafael Santos Santana
Vera Lúcia Tierling

Elaboração de texto:

Alane Andrelino Ribeiro
Gabriel Gonçalves Okamoto
Racham Hamedt
Rafael Santos Santana
Vera Lúcia Tierling

Elaboração de texto (edição preliminar):

Clárcia Rodrigues Soares
Giovana Garofalo
Jessé da Nóbrega Batista Azevedo
Karen Sarmento Costa
Lilian Azevedo Zollikofer
Lucélia Maria Abreu Pereira
Marcela Amaral Pontes
Patrícia Silveira Rodrigues
Paula Martins Santucci
Paulo Vítor Schultz
Suetônio Queiroz de Araújo
Thalison Henrique Souza Silva
Wendell Rodrigues Oliveira da Silva

Editora responsável:

MINISTÉRIO DA SAÚDE
Secretaria-Executiva
Subsecretaria de Assuntos Administrativos
Coordenação-Geral de Documentação e Informação
Coordenação de Gestão Editorial
SIA, Trecho 4, lotes 540/610
CEP: 71200-040 – Brasília/DF
Tels.: (61) 3315-7790 / 3315-7794
Site: <http://editora.saude.gov.br>
E-mail: editora.ms@saude.gov.br

Equipe editorial:

Normalização: Delano de Aquino Silva
Revisão: Khamila Silva e Tatiane Souza
Capa, ilustrações, projeto gráfico e diagramação:
Léo Gonçalves

As figuras constantes nos manuais são de autoria própria.

Ficha Catalográfica

Brasil. Ministério da Saúde. Secretaria de Ciência, Tecnologia e Insumos Estratégicos. Departamento de Assistência Farmacêutica e Insumos Estratégicos.
Hórus – Sistema Nacional de Gestão da Assistência Farmacêutica : manual 1 : apresentação do sistema [recurso eletrônico] / Ministério da Saúde, Secretaria de Ciência, Tecnologia e Insumos Estratégicos, Departamento de Assistência Farmacêutica e Insumos Estratégicos. – Brasília : Ministério da Saúde, 2017.
9 p. : il.

Modo de acesso: World Wide Web: <http://bvsmis.saude.gov.br/bvs/publicacoes/horus_assistencia_farmacutica_manual1_apresentacao.pdf>
ISBN 978-85-334-2549-1

1. Assistência farmacêutica. 2. Administração farmacêutica. I. Título.

CDU 615.1

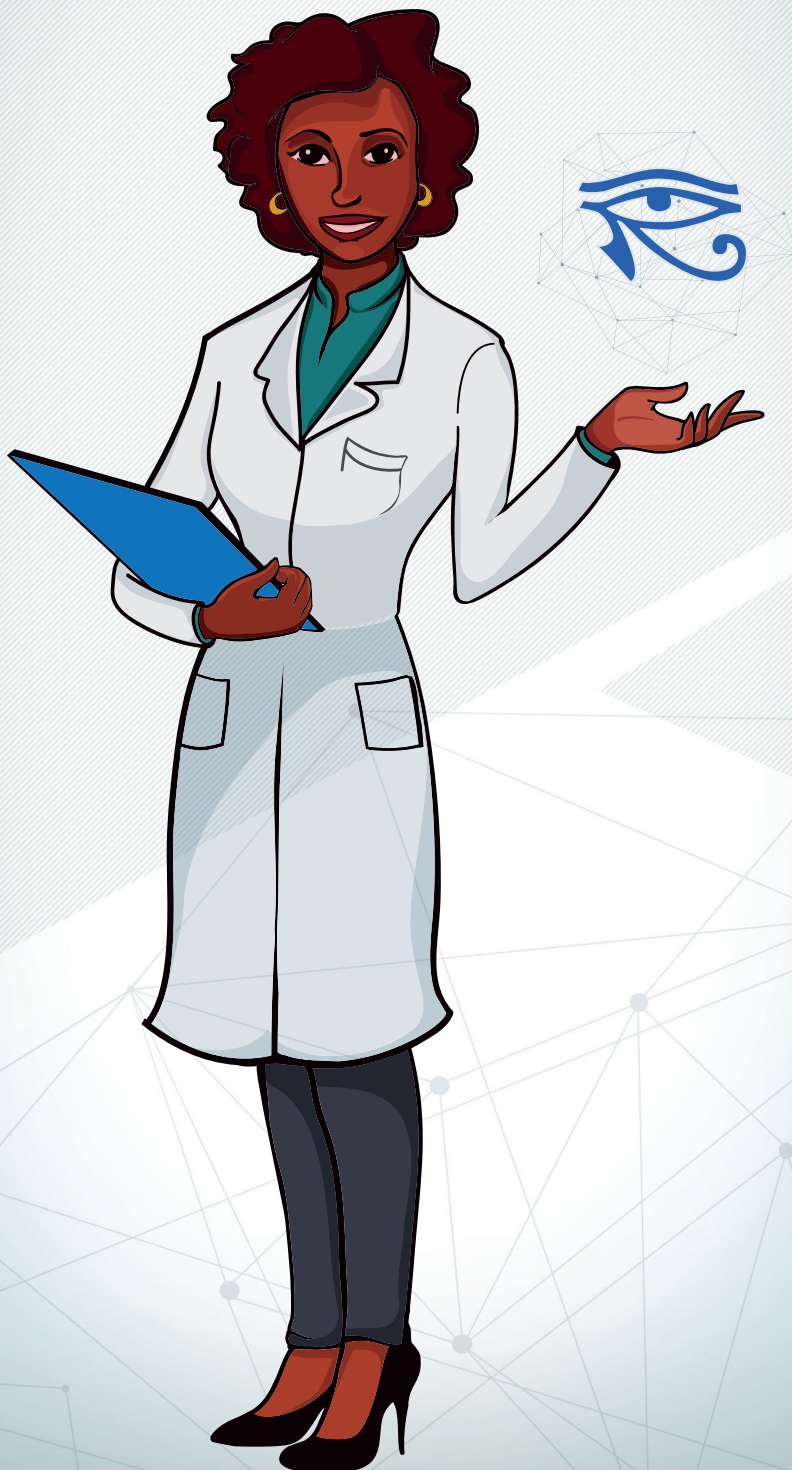
Catálogo na fonte – Coordenação-Geral de Documentação e Informação – Editora MS – OS 2017/0578

Título para indexação:

HÓRUS – National Pharmaceutical Assistance Management System: manual 1: system presentation

LISTA DE FIGURAS

Figura 1. Fluxo de movimentações.....3





Sistema Nacional de Gestão
de Assistência Farmacêutica

APRESENTAÇÃO



A PARTIR DE
AGORA VOCÊ CONHECERÁ AS
PRINCIPAIS CARACTERÍSTICAS DO
SISTEMA HÓRUS. PARA INICIAR,
VOCÊ SABERIA DIZER POR
QUE ESTE SISTEMA
FOI CRIADO?

Apesar dos avanços na área da Assistência Farmacêutica, observou-se a ausência ou existência de informações pouco fidedígnas e insuficientes em relação aos medicamentos, principalmente no que diz respeito a:

- ✓ Acesso.
- ✓ Perfil de utilização.
- ✓ Controle de demanda e estoque.

O Departamento de Assistência Farmacêutica e Insumos Estratégicos (DAF), com a Secretaria Municipal de Saúde de Recife e o Departamento de Informática do SUS (DATASUS), desenvolveram um sistema informatizado denominado Hórus – Sistema Nacional de Gestão da Assistência Farmacêutica.

O Hórus é uma importante ferramenta tecnológica utilizada para auxiliar os gestores de saúde na qualificação da assistência farmacêutica, bem como na transparência dos serviços prestados, tendo em vista as diretrizes traçadas pela Política Nacional de Assistência Farmacêutica.

O sistema foi desenvolvido em plataforma *web* possibilitando, assim, sua integração a outros sistemas do SUS, como:

- ✓ Cadastro Nacional de Estabelecimentos de Saúde (Cnes).
- ✓ Sistema de Cadastramento de Usuários do SUS (CadSUS *Web*).
- ✓ Catálogo de Materiais e Medicamentos do governo federal (Catmat).

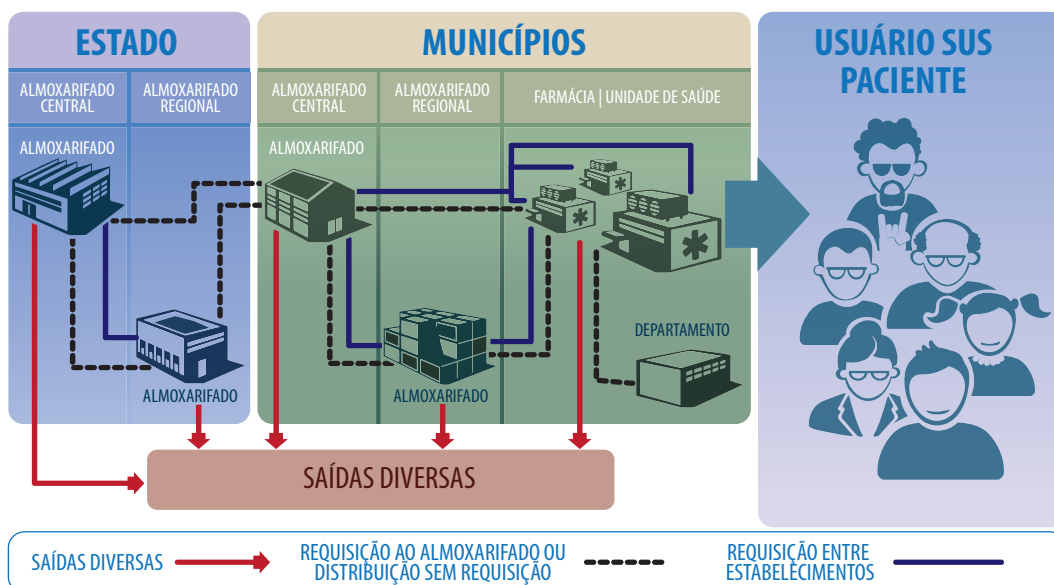
Os objetivos do Hórus são:

- ✓ Qualificar a gestão da Assistência Farmacêutica nos municípios, nos estados e na União.
- ✓ Monitorar e avaliar as ações da Assistência Farmacêutica no País.
- ✓ Contribuir para o planejamento dos serviços.
- ✓ Conhecer o perfil de acesso e utilização de medicamentos pela população.
- ✓ Otimizar os recursos financeiros.
- ✓ Qualificar a atenção à saúde prestada aos usuários do SUS.
- ✓ Oferecer uma base de dados para consolidar a elaboração de indicadores.
- ✓ Contribuir com a formação da Base Nacional de dados de ações e serviços da Assistência Farmacêutica no SUS.

O Hórus permite a comunicação entre os diferentes estabelecimentos de saúde do município e do estado que realizam serviços de assistência farmacêutica. Dessa forma, pode ser realizado o registro das movimentações de produtos nos almoxarifados/Central de Abastecimento Farmacêutico (CAF) e nas farmácias/unidades de saúde.

A Figura 1, a seguir, apresenta as possibilidades de comunicação entre os diferentes níveis de gestão e tipos de estabelecimento de saúde:

Figura 1. Fluxo de movimentações



A utilização do Hórus nos estabelecimentos proporciona:

- 1 – O gerenciamento estratégico dos medicamentos, possibilitando:
 - a) A solicitação de produtos ao almoxarifado/CAF em tempo real.
 - b) A programação de aquisição a partir do consumo e do estoque disponível nos estabelecimentos de saúde.
 - c) O acompanhamento das validades.
 - d) A rastreabilidade de lotes dos medicamentos.
 - e) O remanejamento entre estabelecimentos de saúde e a atualização de estoques em tempo real.
- 2 – O acompanhamento das dispensações registradas, possibilitando:
 - a) A identificação dos usuários do SUS, a partir do Cadastro Nacional de Usuários do Sistema Único de Saúde (CadSUS Web).
 - b) A finalização dos atendimentos em outros estabelecimentos de saúde da mesma esfera.
 - c) O conhecimento do padrão de consumo de medicamentos por estabelecimento de saúde.
 - d) O conhecimento da demanda atendida e não atendida.

A utilização do sistema Hórus na Assistência Farmacêutica traz benefícios tanto para quem presta serviço como para quem é assistido nos serviços de saúde.



- Agilidade no atendimento.
- Agendamento das dispensações.
- Avaliação do serviço prestado.
- Ampliação do acesso aos medicamentos no SUS.



- Construção de relatórios com informações comparáveis e confiáveis.
- Obtenção de informações para monitoramento, avaliação e planejamento das ações de assistência farmacêutica.



- Obtenção de informações nacionais de assistência farmacêutica no SUS.
- Realização de estudos de utilização de medicamentos.

Os municípios e os estados podem ter acesso a todas as funcionalidades do Hórus. No entanto, dependendo da organização dos estabelecimentos de saúde e da rotina de trabalho dos profissionais que irão operacionalizar o sistema, as funcionalidades poderão ser restringidas de acordo com o perfil de acesso do operador.

O acesso às funcionalidades do Hórus pode ser realizado a partir de perfis distintos que permitem a comunicação com diferentes funcionalidades do sistema. Esses perfis foram criados de acordo com os tipos de estabelecimentos de saúde ou com a função do operador do Hórus.

1 – Gestor municipal: Perfil atribuído aos profissionais que terão acesso a todas as funcionalidades do sistema e a todos os estabelecimentos de saúde da esfera municipal. Caso o profissional atue como gestor do Hórus em mais de um município, poderá solicitar um perfil de acesso para cada um deles (Gestor municipal II/Gestor municipal III).

2 – Almoxarifado/CAF: Este perfil é atribuído aos profissionais que trabalham em estabelecimentos que realizam a distribuição de produtos para outros estabelecimentos, independentemente destes utilizarem ou não o Hórus. Esses estabelecimentos podem ter serviço de almoxarifado e farmácia ou soamente almoxarifado. Caso o profissional atue em mais de um almoxarifado/CAF, poderá solicitar um perfil de acesso para cada um deles (Almoxarifado/CAF II/Almoxarifado/CAF III).

3 – Farmácia/Unidade de Saúde: Este perfil é atribuído aos profissionais que trabalham nas farmácias ou unidades de saúde que realizam solicitação e recebimento de produtos, bem como a dispensação. Caso o profissional atue em mais de uma Farmácia/Unidade de Saúde, poderá solicitar um perfil de acesso para cada uma delas (Farmácia/Unidade de Saúde II/(Farmácia/Unidade de Saúde III).

4 – Visualizador: Perfil atribuído aos gestores e aos profissionais que terão acesso apenas aos relatórios.

5 – Gestor estadual: Perfil atribuído aos profissionais que terão acesso a todas as funcionalidades do sistema e a todos os estabelecimentos de saúde da esfera estadual.

6 – Regional de Saúde: Perfil atribuído aos profissionais responsáveis pela Regional de Saúde de um determinado município ou estado. Esse perfil permite registrar as distribuições de produtos para os demais estabelecimentos de saúde.

7 – Entidade/instituição: Perfil atribuído aos profissionais responsáveis pelos serviços de assistência farmacêutica realizados em estabelecimentos que não possuem vínculo direto com o sistema de saúde do município ou do estado. Exemplo: sistema prisional, hospital público sem vínculo direto com a gestão municipal.

8 – Movimentações: Perfil atribuído aos profissionais que terão acesso somente às funcionalidades que permitem o registro de distribuições e de recebimentos de produtos.

9 – Entradas: Perfil atribuído aos profissionais que terão acesso às funcionalidades que permitem o registro das entradas de produtos no estoque.

10 – Saídas: Perfil atribuído aos profissionais que terão acesso somente às funcionalidades que permitem o registro de distribuições e demais saídas.

11 – Cadastro de usuários SUS: Perfil atribuído aos profissionais responsáveis pelo cadastro de usuários do SUS/pacientes no sistema, para dispensação de medicamentos.



Um profissional pode ter mais de um perfil no sistema

O mesmo perfil pode ser atribuído a vários profissionais

IMPORTANTE:

Cada profissional deve ter **e-mail próprio** para acesso ao Hórus e a sua **senha não deve ser compartilhada** com outros profissionais.

Para implantação do Hórus em municípios e estados, os gestores deverão seguir alguns passos, conforme a seguir. (Em caso de dúvidas durante o processo de Implantação você pode encaminhar um *e-mail* para: <horus.daf@saude.gov.br>).

- 1º Passo** – Preencher o cadastro e o termo de adesão ao Sistema Hórus, disponível em <<http://portalms.saude.gov.br/assistencia-farmaceutica/>> seção "Adesão".
- 2º Passo** – Realizar capacitação para utilização do Sistema Hórus, fornecida pelo DAF/MS. Para mais informações sobre o curso acesse: <<http://portalms.saude.gov.br/assistencia-farmaceutica/>>, seção "Capacitação".
- 3º Passo** – Preencher o formulário de solicitação da senha do Sistema Hórus e anexar um ofício assinado pelo gestor da esfera ou da entidade, disponíveis em: <<http://portalms.saude.gov.br/assistencia-farmaceutica/>>, seção "Implantação/Troca de Gestor". O profissional com o perfil GESTOR MUNICIPAL ou ESTADUAL será

O ofício deve indicar o profissional responsável pela implantação do sistema Hórus que receberá o perfil de GESTOR MUNICIPAL I ou GESTOR ESTADUAL, e deve conter os seguintes dados:

- UF de trabalho, município de trabalho.
- Nome completo, CPF, *e-mail*, telefone.
- Nome do estabelecimento de saúde para utilização do Hórus, código Cnes do estabelecimento, endereço do estabelecimento, telefone do estabelecimento.

O modelo do Ofício está disponível em <<http://portalms.saude.gov.br/assistencia-farmaceutica/>>, seção "Implantação/Troca de Gestor".

ATENÇÃO!

Para os demais funcionários, não será preciso enviar o ofício.



responsável por autorizar a senha de acesso dos demais profissionais. Os passos para solicitação de acesso ao sistema para outros operadores serão demonstrados no próximo manual.

4º Passo – Após receber a senha provisória no *e-mail* informado no ofício, acessar o Hórus (www.saude.gov.br/scaweb) e cadastrar os estabelecimentos de saúde do seu município ou estado.

5º Passo – Realizar o registro dos cadastros básicos obrigatórios para utilização do sistema (**localização física, cadastro de usuário SUS, origem e subgrupo de origem de receita**).

6º Passo – Realizar a contagem dos produtos em estoque (inventário) no local em que ocorrerá a implantação do Hórus e registrar essa informação no sistema utilizando o tipo de movimentação “Saldo de implantação”.

Após a conclusão do curso, você poderá capacitar a equipe de seu município ou estado que irá operar o sistema.



Para facilitar o registro dos medicamentos e insumos no Hórus, segue uma tabela com os dados que deverão ser levantados no inventário:

Medicamento + Forma Farmacêutica/ insumo	Valor Unitário	Quantidade	Lote	Fabricante	Validade	Localização Física



Caso não encontre alguns produtos no sistema Hórus, solicite sua inclusão, enviando *e-mail* para <horus.daf@saude.gov.br>

Para solicitação é necessário o envio dos seguintes dados:
Medicamento: princípio ativo, concentração, forma farmacêutica, apresentação, nome comercial e registro na Anvisa.
Produto para saúde: descrição completa (tamanho, formato, cor, material, registro Anvisa, entre outros).

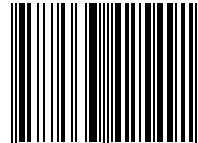
FIQUE DE OLHO!

RECOMENDA-SE QUE O HÓRUS SEJA IMPLANTADO INICIALMENTE NO ALMOXARIFADO/CAF E POSTERIORMENTE NAS FARMÁCIAS / UNIDADES DE SAÚDE.

AGORA VOCÊ CONHECE O HÓRUS, SUAS FUNÇÕES, CARACTERÍSTICAS E ITENS FUNDAMENTAIS PARA IMPLANTAÇÃO. NOS PRÓXIMOS MANUAIS, VOCÊ CONHECERÁ AS DIVERSAS FUNCIONALIDADES QUE O SISTEMA OFERECE.



ISBN 978-85-334-2549-1



9 788533 42549 1

DISQUE SAÚDE

136

Ouvidoria Geral do SUS
www.saude.gov.br

Biblioteca Virtual em Saúde do Ministério da Saúde
www.saude.gov.br/bvs



Ministério da
Saúde

**Governo
Federal**