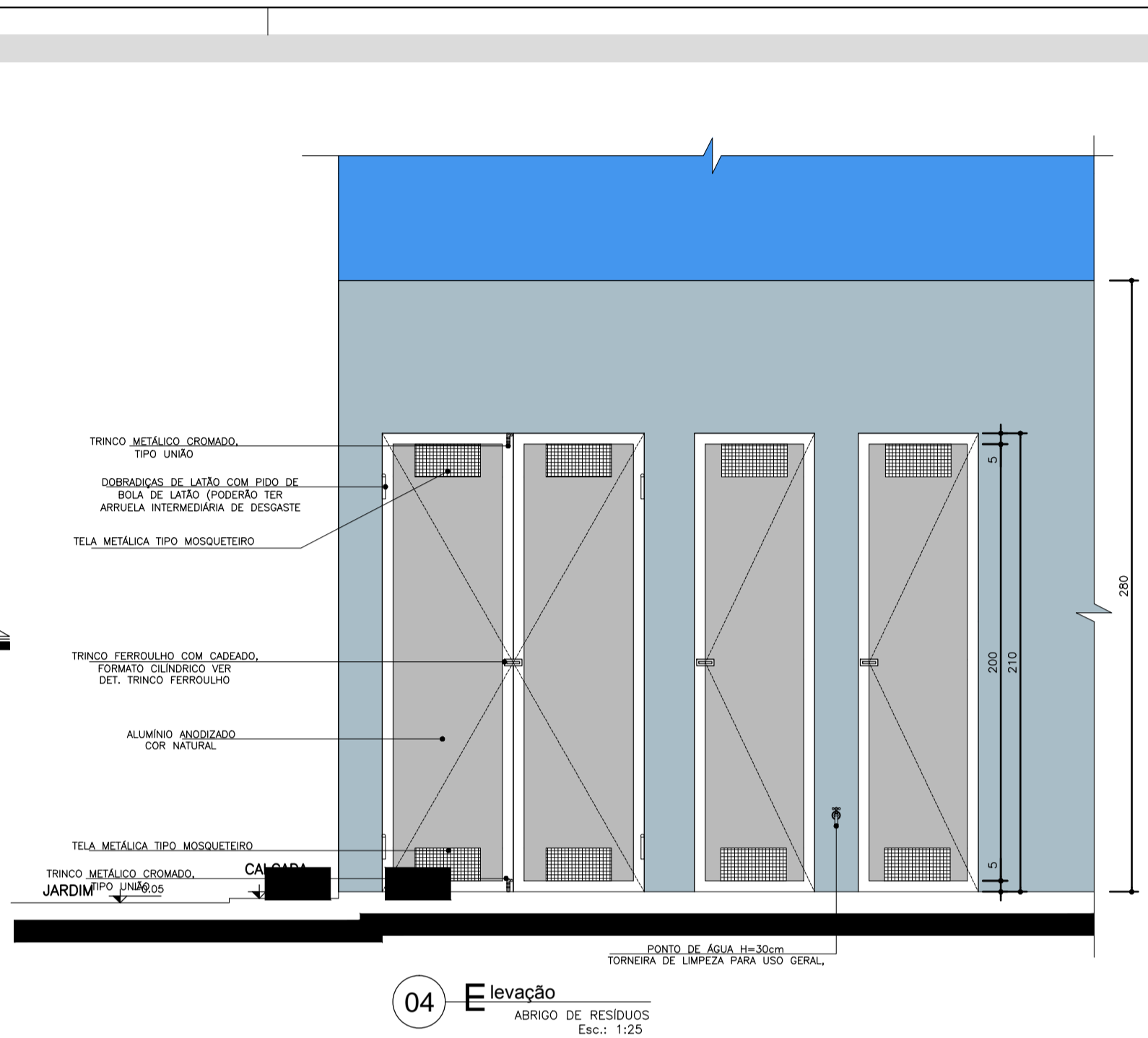
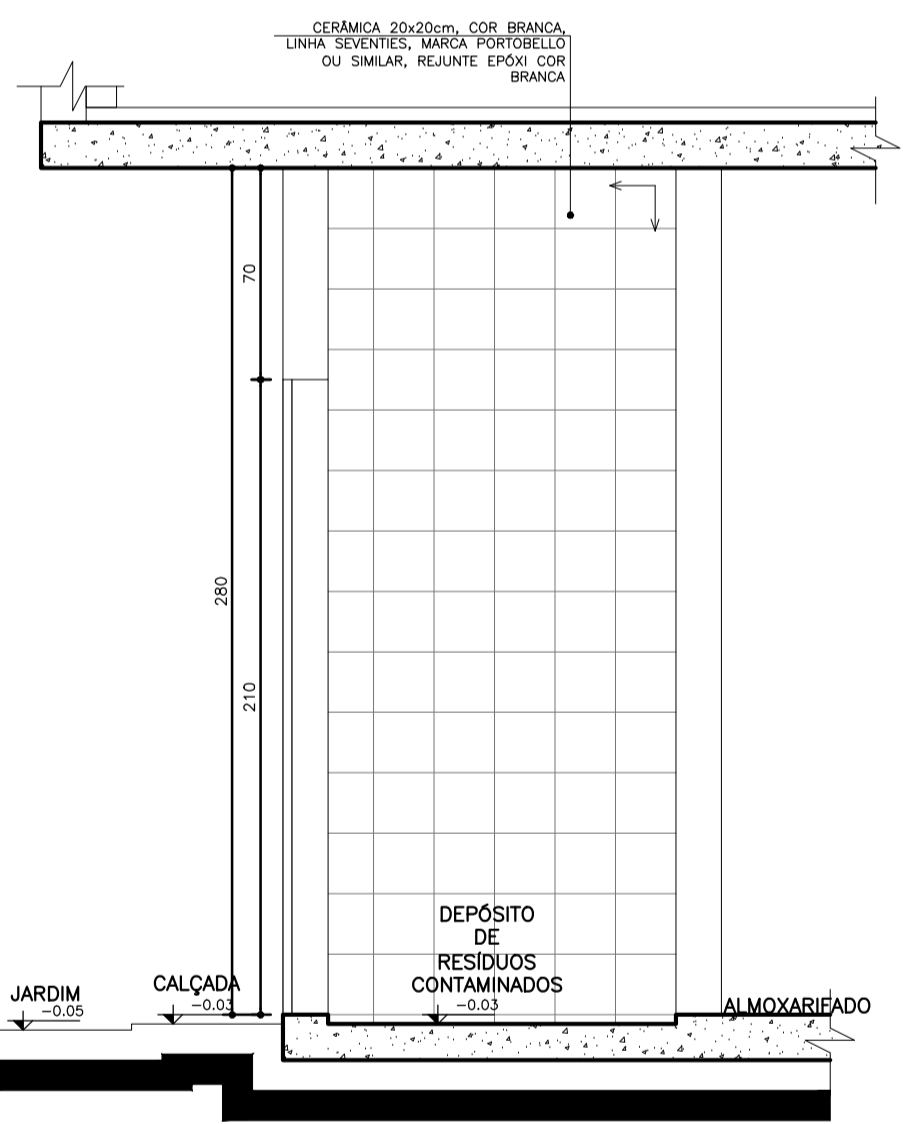


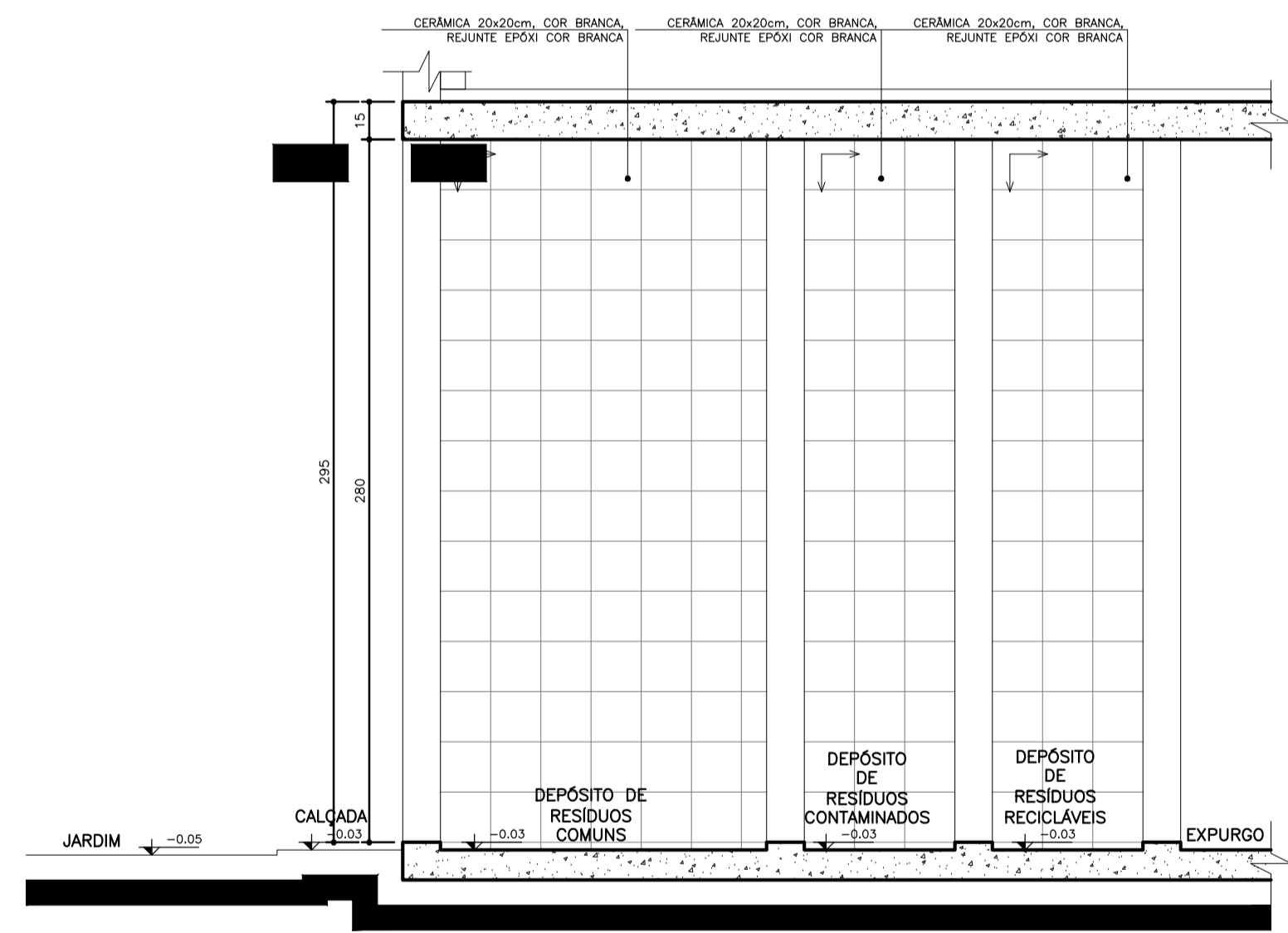
01 Planta Baixa
ABRIGO DE RESÍDUOS
Esc.: 1:25



04 Elevação
ABRIGO DE RESÍDUOS
Esc.: 1:25



02 Seção AA'
ABRIGO DE RESÍDUOS
Esc.: 1:25



03 Seção BB'
ABRIGO DE RESÍDUOS
Esc.: 1:25

NOTA:
- TODAS AS PAREDES INTERNAS DOS ABRIGOS DEVERÃO POSSUIR REVESTIMENTO CERÂMICO 20x20cm, COR BRANCA, REJANTE EPOXI COR BRANCA.
- AS PORTAS SERÃO EM ALUMÍNIO, COR NATURAL.
- O RAIO DO ABRIGO SERÁ ESCAMOTEÁVEL.
↑
SENTIDO DE ACERTAMENTO DO REVESTIMENTO

Dúvidas e sugestões pelo email:
plantarequalificaubs@saude.gov.br
Medidas em centímetros.
O valor da cota prevalece ao da escala.

Obra: UBS-Unidade Básica de Saúde - Porte I
Proprietário: Ministério da Saúde
Asunto: Detalhamento Resíduos
Autor: Carlos Marchesi - CAU 61.789-9

DETALHE: 10
CÓDIGO: DET. RESÍDUOS 1-2
ESCALA: Indicada
DATA: Agosto/2013
DESENHO: Juliana

