

Hantavirose

Grupo Técnico de Doenças Relacionadas a Roedores



DPNI
Departamento do Programa Nacional de Imunizações

DEDT
Departamento de Doenças Transmissíveis

DAENT
Departamento de Análise Epidemiológica e Vigilância de Doenças Não Transmissíveis

DEAVS
Departamento de Ações Estratégicas de Epidemiologia e Vigilância em Saúde e Ambiente

DATHI
Department of HIV/AIDS, Tuberculosis, Viral Hepatitis and Sexually Transmitted Infections

DVSAT
Departamento de Vigilância em Saúde Ambiental e Saúde do Trabalhador

DEMSP
Departamento de Emergências em Saúde Pública

IEC
Instituto Evandro Chagas Institute

CENP
Centro Nacional de Primatas



Departamento de Doenças Transmissíveis

Coordenação-Geral de Vigilância de Zoonoses e Doenças de Transmissão Vetorial



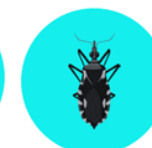
Missão

Promover a saúde pública e proteger a população dos danos provocados pelas zoonoses, doenças de transmissão hídrica e alimentar e acidentes por animais peçonhentos, com base nos princípios e diretrizes do Sistema Único de Saúde (SUS) e na abordagem de uma só saúde.

Grupos técnicos



GT-Animais Peçonhentos



GT-Chagas



GT-DTHA



GT-Leishmanioses



GT-Outras Zoonoses



GT-Raiva



GT-Redores



GT-Uma Só Saúde



GT-Unidade de Vigilância de Zoonoses

Com Vigilância:

 **Febre Maculosa**


 **Hantavirose**

 **Leptospirose**

 **Peste**

Sem Vigilância:

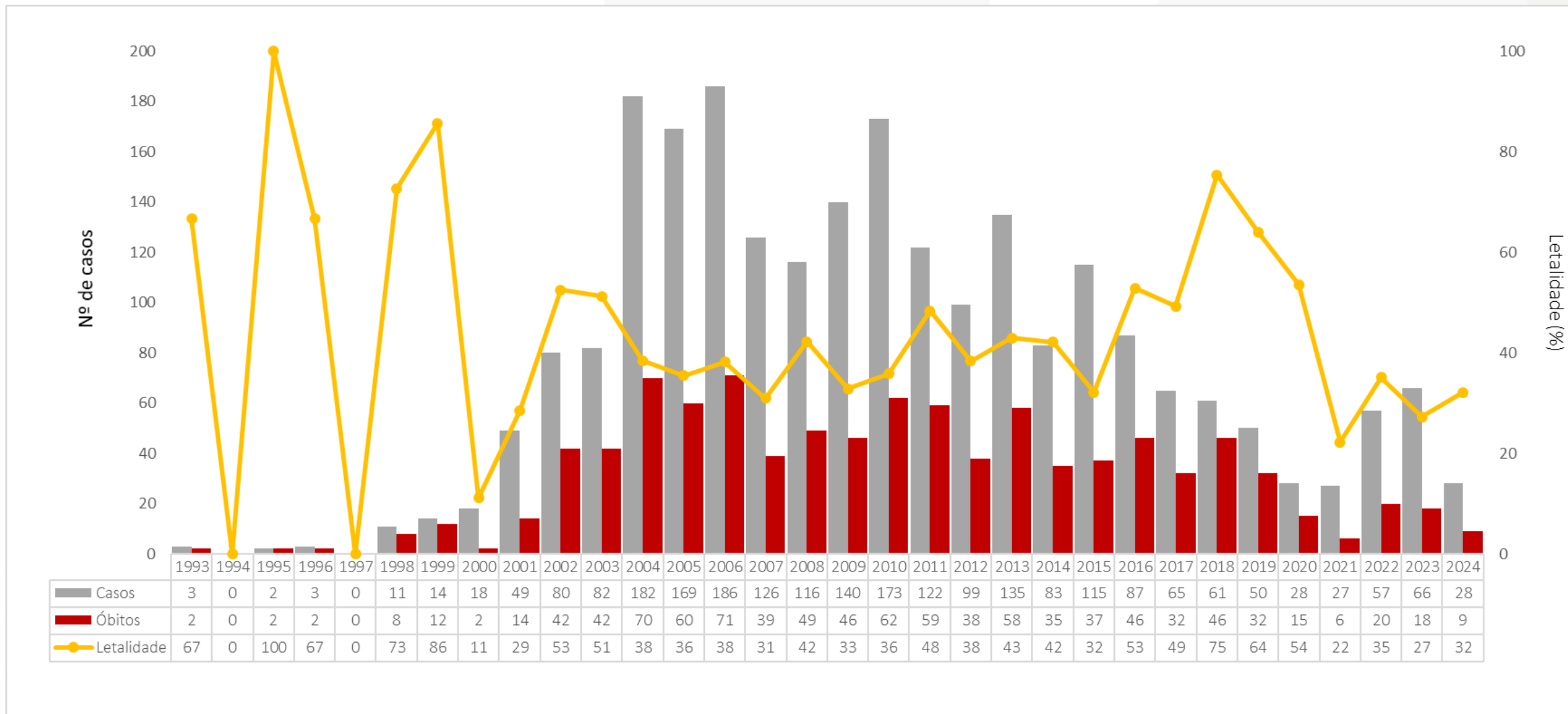
 **Arenavírus**

 **Outras doenças relacionadas a carrapatos**

Para mais informações clique no link abaixo:

[Site Ministério da Saúde - Saúde de A a Z](#)

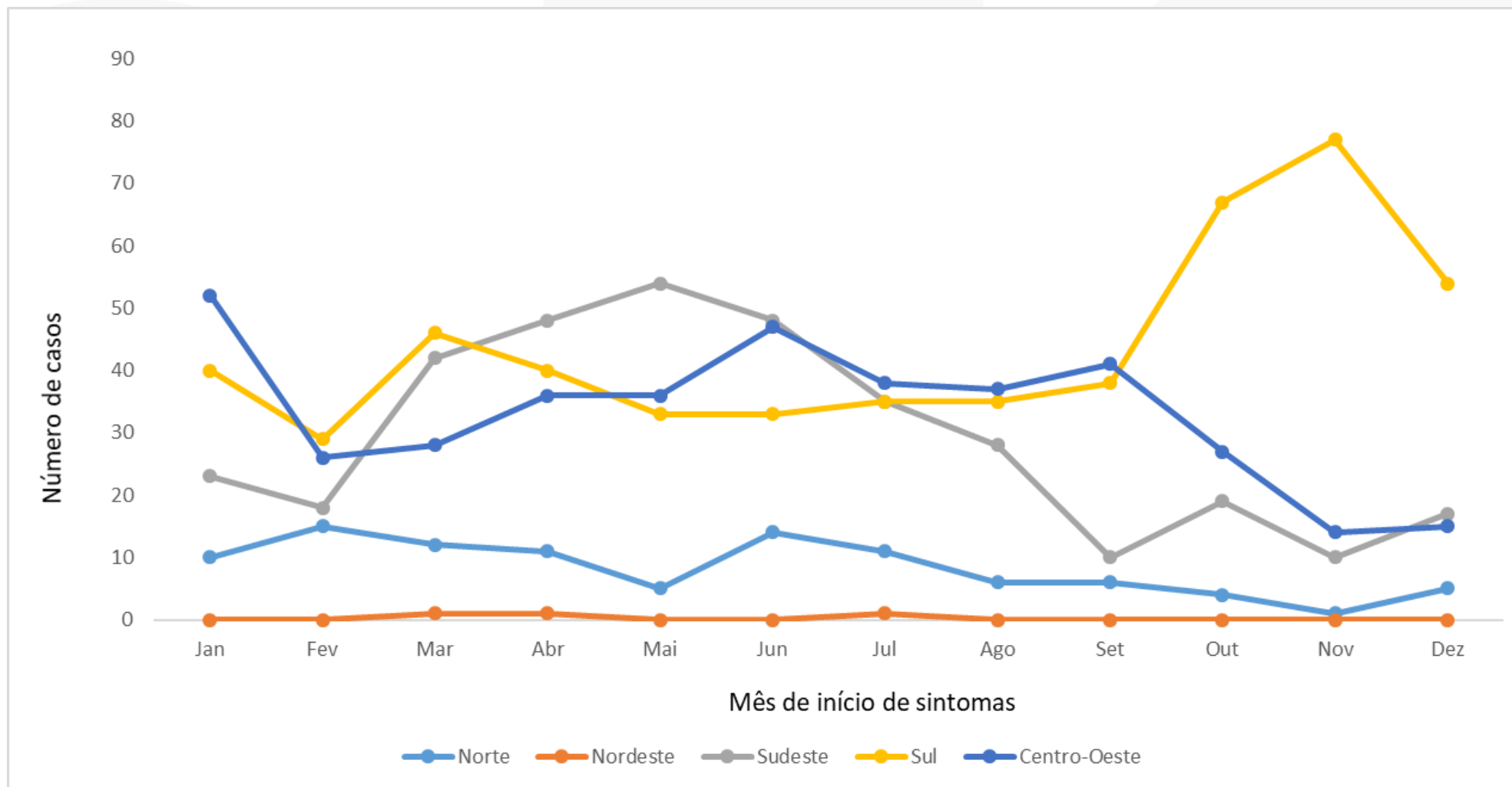
Casos notificados, confirmados e óbitos por hantavirose. Brasil, 1993 a 2024*



Fonte: SINAN, 2024; e-SUS ES, 2024.

*Atualizado em 19 de setembro de 2024.

Sazonalidade da hantavirose por região. Brasil, 2007 a 2024*



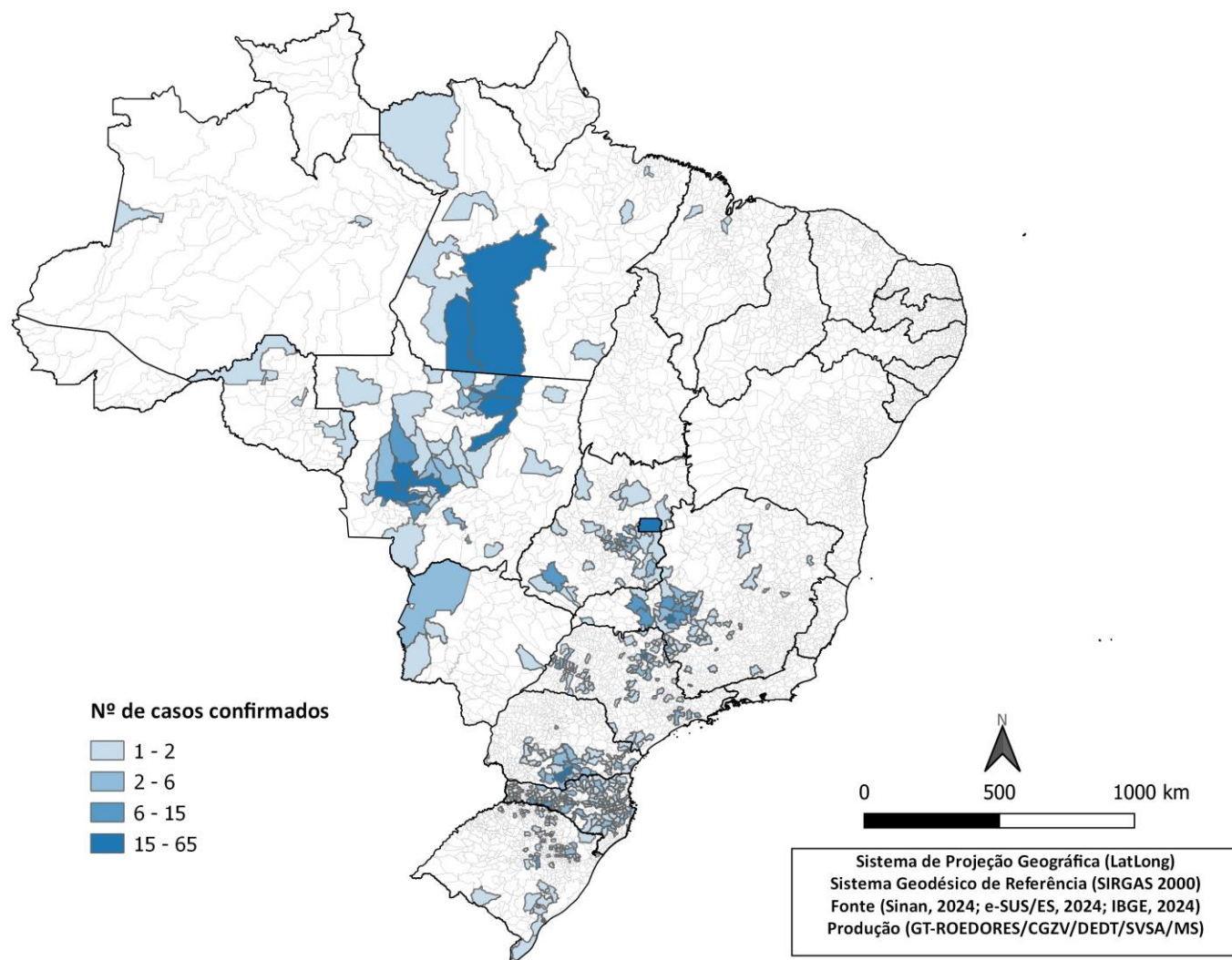
Fonte: SINAN, 2024; e-SUS ES, 2024.

*Atualizado em 19 de setembro de 2024.

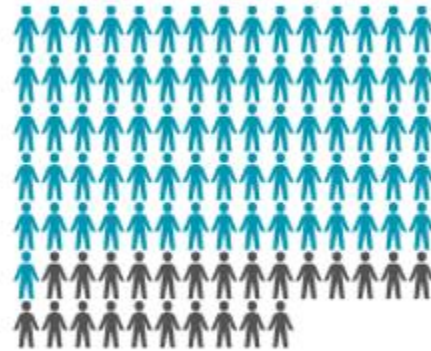
Distribuição dos casos confirmados por LPI. Brasil, 2007-2024*

GOV.BR/SAUDE

f @ t v minsaude



Perfil dos casos confirmados de hantavirose. Brasil, 2007-2024*



76% homens
20 a 49 anos



39%
hospitalização



40% letalidade
↑ idoso



70% infecção em
zona rural

Exposições de risco



54%
limpeza de galão,
depósito



48%
desmatamento/
arragem de terra



46%
contato com roedor ou suas excretas

Hantavirose

Mais informações:

[Saúde de A a Z - Hantavirose](#)

[Manual de vigilância, prevenção e controle das hantavirose](#)

[Guia de Vigilância em Saúde 6ª ed.](#)

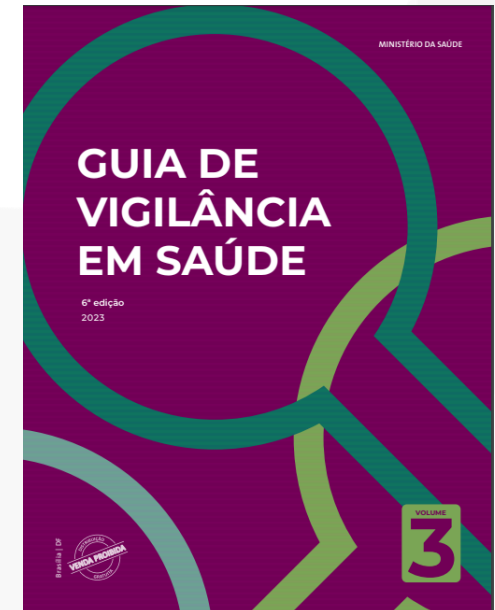
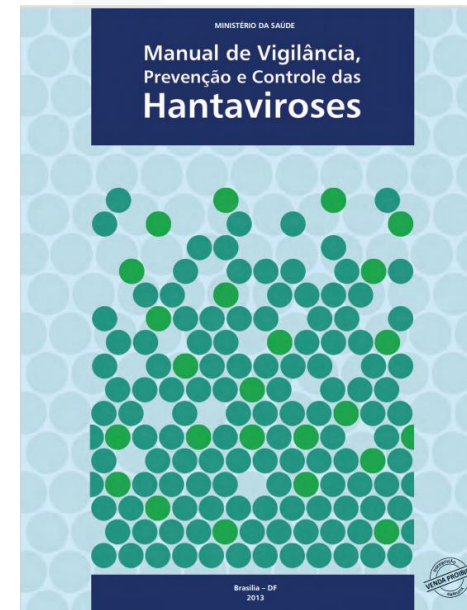
[Tabnet - Dados disponíveis – Hantavirose](#)

[Guia dos Roedores do Brasil - 2008](#)

Hantavirose

A Hantavirose é uma zoonose viral aguda, cuja infecção em humanos, no Brasil, se apresentam na forma da Síndrome Cardiopulmonar por Hantavirus. Na América do Sul, foi observado importante comprometimento cardíaco, passando a ser denominada de Síndrome Cardiopulmonar por Hantavirus (SCPH). Os hantavirus possuem como reservatórios naturais alguns roedores silvestres, que podem eliminar o vírus pela urina, saliva e fezes. Os roedores podem carregar o vírus por toda a vida sem adoecer. A Hantavirose é causada por um vírus RNA, pertencente à família Hantaviridae, gênero *Orthohantavirus*. Os membros desse gênero e família podem ser chamados de, simplesmente, *Hantavirus*.

Importante: Nas Américas, a hantavirose se manifesta sob diferentes formas, desde doença febril aguda inespecífica, até quadros pulmonares e cardiovasculares mais severos e característicos, podendo evoluir para a síndrome da angústia respiratória (SARA).



gtroedores@saude.gov.br

(61) 3315-3563



MINISTÉRIO DA
SAÚDE

