

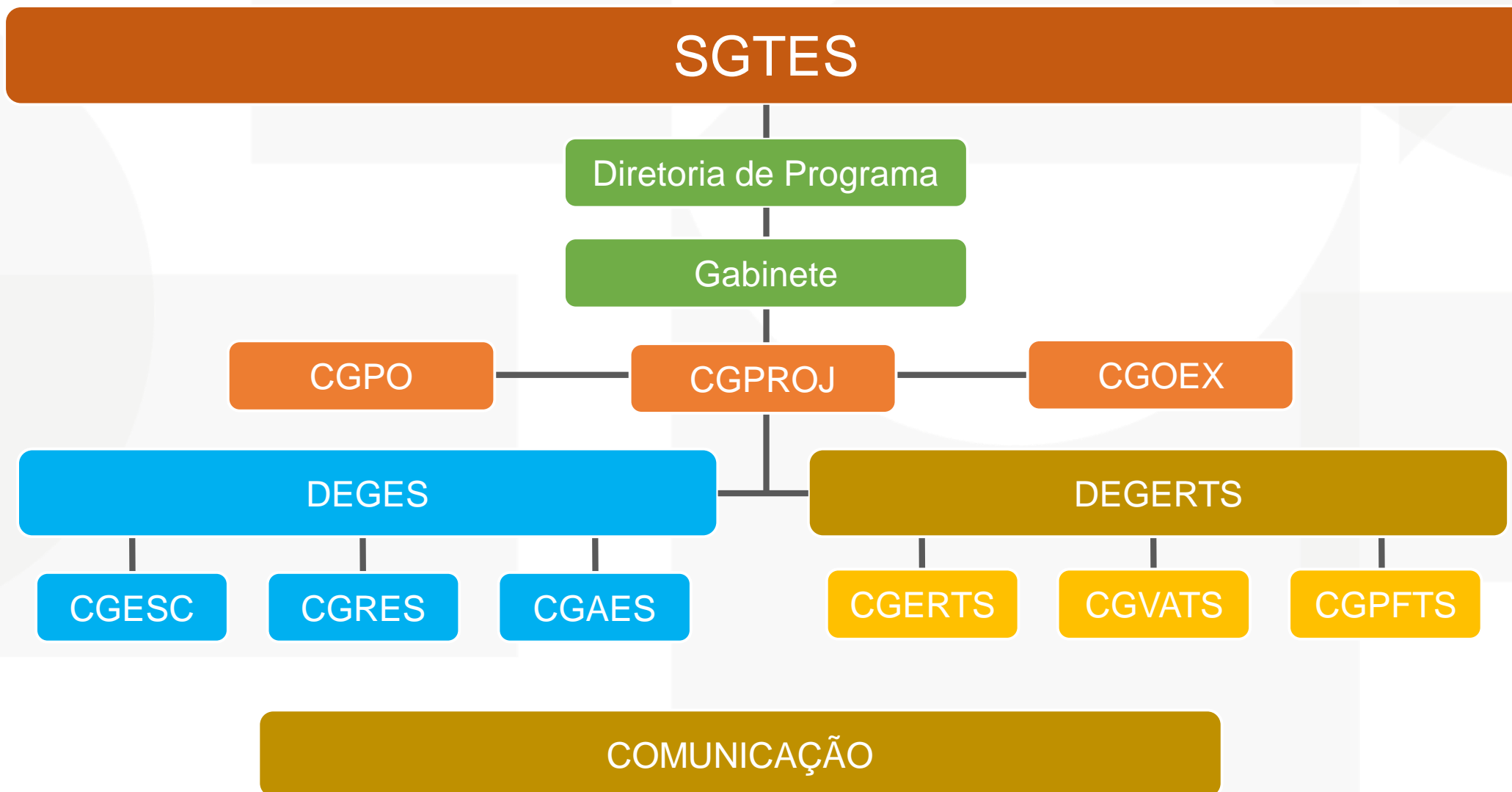
Gestão do Trabalho e da Educação na Saúde



MINISTÉRIO DA
SAÚDE



Organograma SGTES 2023



Secretaria de Gestão do Trabalho e da Educação na Saúde - SGTES

- ✓ **Formular políticas públicas** orientadoras da gestão, formação e qualificação dos trabalhadores e da regulação profissional na área da saúde no Brasil;
- ✓ **Promover a integração** dos setores de saúde e educação visando qualificar o cuidado e a gestão na saúde, bem como aperfeiçoar a relação entre as gestões federal, estaduais e municipais do **SUS**, no que se refere aos planos de formação, qualificação e distribuição das ofertas de **educação e trabalho na área de saúde**.
- ✓ **Promover a integração dos setores da saúde, trabalho, direitos humanos** para fortalecer as estratégias de produção de políticas humanizadoras e dignas para trabalhadoras e trabalhadores do SUS.

Elementos que integram a política de Gestão do Trabalho na Saúde



Vínculos



Processos



Relações



Condições

Relações de trabalho HUMANIZADAS, DIGNAS e SEGURAS

Coordenação Geral e Regulação e Relações de Trabalho na Saúde

Coordenação Geral de Gestão e Valorização do Trabalho na Saúde

Coordenação Geral de Planejamento da Força de Trabalho no SUS

Agenda da Gestão do Trabalho

- ✓ Negociação Coletiva
 - Mesa Nacional de Negociação Permanente do SUS

- ✓ Regulação do Trabalho na Saúde:
 - Da Formação em saúde;
 - Do exercício profissional
 - Das relações de trabalho

- ✓ Carreiras-Trabalho Decente, digno e sustentável;
- ✓ Avaliação de Desempenho;
- ✓ Saúde e segurança do Trabalhador da Saúde;
- ✓ Saúde mental;
- ✓ Humanização do trabalho na saúde
- ✓ **Incorporação e visibilidade da dimensão interseccional**– Raça, Gênero e classe, nas políticas e ações de GT e ES

- ✓ Dimensionamento da Força de Trabalho
- ✓ Modelos de Gestão do Trabalho na Saúde
- ✓ Sistema de Informação sobre a Força de Trabalho na Saúde

Elementos que integram a política de Gestão da Educação na Saúde



Ensino



Serviço/Trabalho



Comunidade



Regulação

Atenção em saúde HUMANIZADA, DIGNA e SEGURA

**Coordenação Geral de
Ações Estratégicas e
Educação na Saúde**

**Coordenação Geral de
Residências em Saúde**

**Coordenação Geral de
Integração Ensino-
Serviço-Comunidade**

Agenda da

Gestão da

Educação

Centralidade na PNEPS

**Fortalecimento do
PRÓ-RESIDÊNCIA**

PET –SAÚDE



shutterstock.com · 2133044069

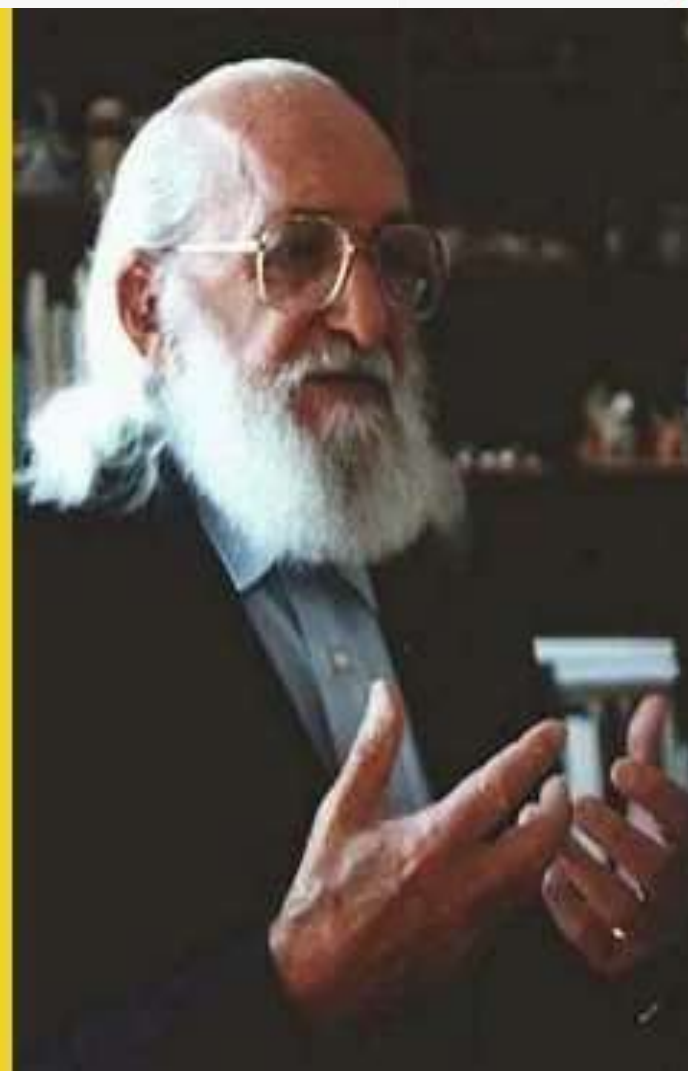
Desafios e oportunidades do Trabalho e Educação na Saúde

- Retomar as parcerias e **articulações interfederativas** para uma efetiva implementação da PNEPS e de Regulação e Gestão do Trabalho na Saúde;
- **Implantar e reativar Redes Colaborativas de Gestão do Trabalho e da Educação na Saúde;**
- **Reconstituir as cooperações internacionais para a gestão do trabalho e da educação na saúde;**
- Implantar o **Apoio Institucional** para a Gestão do Trabalho e da Educação na Saúde;
- Formar uma **Rede de Mobilizadores** em Gestão do Trabalho e da Educação na Saúde;
- Realizar, em parceria com o CNS, a **IV Conferência Nacional de Gestão do Trabalho e da Educação na Saúde**, em 2024.

A educação é um ato de amor, por isso, um ato de coragem. Não pode temer o debate. A análise da realidade. Não pode fugir à discussão criadora, sob pena de ser uma farsa.

Paulo Freire

 PENSADOR



Obrigada pela parceria!

sgtes@saude.gov.br

(61) 3315-2224



MINISTÉRIO DA
SAÚDE

