

# Análise descritiva dos óbitos por suicídio na população indígena assistida pelo Subsistema de Atenção à Saúde Indígena entre 2010 e 2017

**Fernando Pessoa de Albuquerque**

Divisão de Ações de Saúde Indígena (DIASI)

Coordenação Geral de Atenção Primária à Saúde Indígena (CGAPSI)

Departamento de Atenção à Saúde Indígena (DASI)

Secretaria Especial de Saúde Indígena (SESAI)



**Brasília, 13 de novembro de 2018**



SECRETARIA ESPECIAL DE  
SAÚDE INDÍGENA

MINISTÉRIO DA  
SAÚDE

# Introdução



# Suicídio em Povos Indígenas



Foto: Hetohoky – Ritual Karajá de passagem para a vida adulta

- ✓ Povos indígenas têm maiores taxas de suicídio em diversos países (Canadá, Nova Zelândia, Austrália, Chile)<sup>1</sup>
- ✓ Brasil: indígenas têm taxa de mortalidade por suicídio quase três vezes maior que a população em geral <sup>2</sup>
  - Pop. Geral: 5,5 por 100 mil hab.
  - Indígenas: 15,2 por 100 mil hab.

<sup>1</sup> OLIVEIRA, C. S.; LOTUFO NETO, F., 2003.

<sup>2</sup> Ministério da Saúde (SIM), 2017.

# Objetivo

- Descrever o perfil epidemiológico dos óbitos por suicídio na população indígena assistida pelo Subsistema de Atenção à Saúde Indígena – SUS (SASISUS) entre 2010 e 2017

# Método



# Método

- Estudo descritivo sobre óbitos por suicídio em Indígenas assistidos pelo SASISUS ocorridos entre 2010 e 2017;
- Aspectos Éticos: dados secundários e preservação das identidades étnicas;
- Fonte de dados: Módulo demográfico do SIASI (óbitos e população)
- Definição de caso de suicídio<sup>1</sup> - óbito decorrido de:
  - Lesão autoprovocada intencionalmente (CID X60 a X84)
  - Sequela de lesões autoprovocadas intencionalmente (CID Y87)
  - Intoxicação exógena de intenção indeterminada (CID Y10 a Y19)
- Variáveis analisadas:
  - Sexo, faixa etária, etnia, meio utilizado para autoprovocar a lesão, DSEI, ano de ocorrência do óbito.
  - Taxa de mortalidade: Foram utilizados como denominadores as somas das populações por ano (SIASI);

<sup>1</sup> SIM/SVS. Ministério da Saúde, 2017.

# Resultados



# Resultados

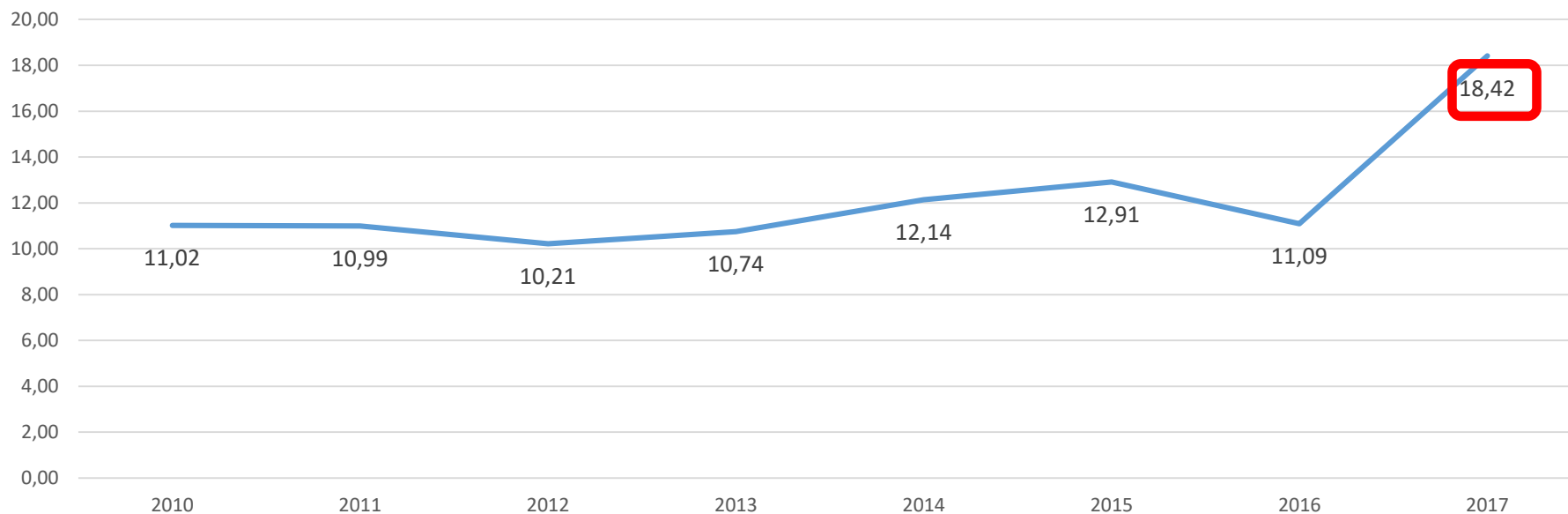
**22.000** óbitos entre 2010 e 2017 registrados no SIASI

**725 (3,3%)** óbitos por suicídio extraídos do SIASI

**712 (98,2%)** por Lesões autoprovocadas intencionalmente (CID X60 a X84)

**13 (1,8%)** por Intoxicação exógena de intenção indeterminada (CID Y14 a Y19)

Taxa de mortalidade por suicídio na população indígena assistida pelo SASISUS de 2010 a 2017, Brasil (N=725).



Taxa geral acumulada 2010-2017: **12,3 óbitos por 100 mil habitantes**

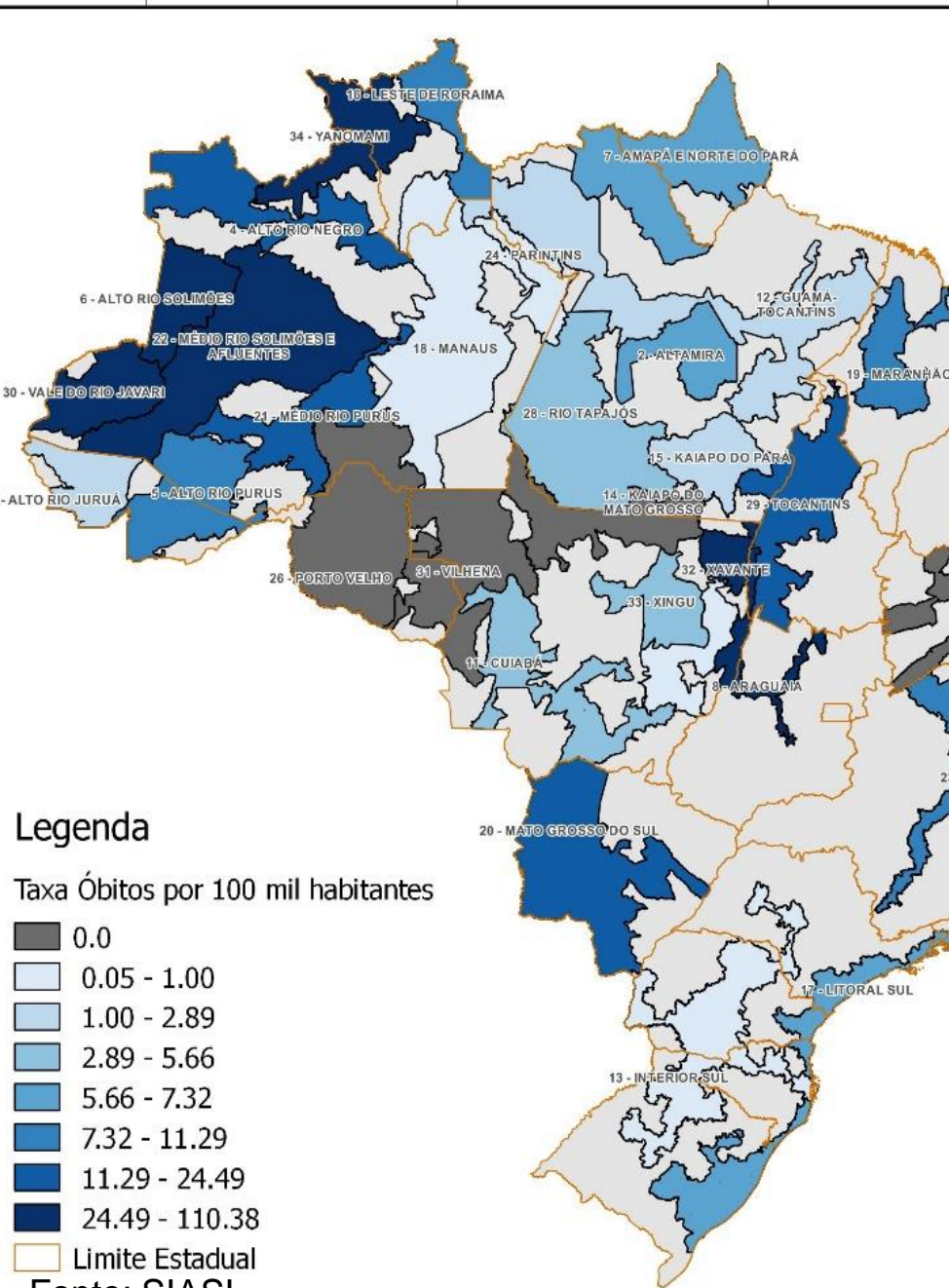
Fonte: SIASI



# Taxa de mortalidade por suicídio na população indígena por DSEI de 2010 a 2017

DSEI	Taxa	n
ARAGUAIA	110.38	43
ALTO RIO SOLIMÕES	32.11	172
VALE DO JAVARI	26.37	12
YANOMAMI	26.09	48
MÉDIO RIO SOLIMÕES E AFLUENTES	24.69	45
MATO GROSSO DO SUL	23.05	152
ALTO RIO NEGRO	22.51	75

RIO TAPAJÓS	5.57	5
CUIABÁ	5.22	3
PERNAMBUCO	3.74	12
XINGU	3.68	2
KAIAPÓ DO PARÁ	2.41	1
POTIGUARA	1.75	2
GUAMÁ-TOCANTINS	1.53	1
ALTO RIO JURUÁ	1.51	2
PARINTINS	0.83	1
XAVANTE	0.69	1
INTERIOR SUL	0.66	3
MANAUS	0.41	1
ALAGOAS E SERGIPE	0	0
BAHIA	0	0
KAIAPÓ DO MATO GROSSO	0	0
PORTO VELHO	0	0
VILHENA	0	0
Total Geral	12.23	725



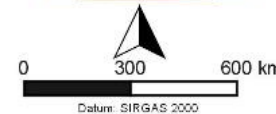
## Legenda

Taxa Óbitos por 100 mil habitantes

- 0.0
- 0.05 - 1.00
- 1.00 - 2.89
- 2.89 - 5.66
- 5.66 - 7.32
- 7.32 - 11.29
- 11.29 - 24.49
- 24.49 - 110.38

Limite Estadual

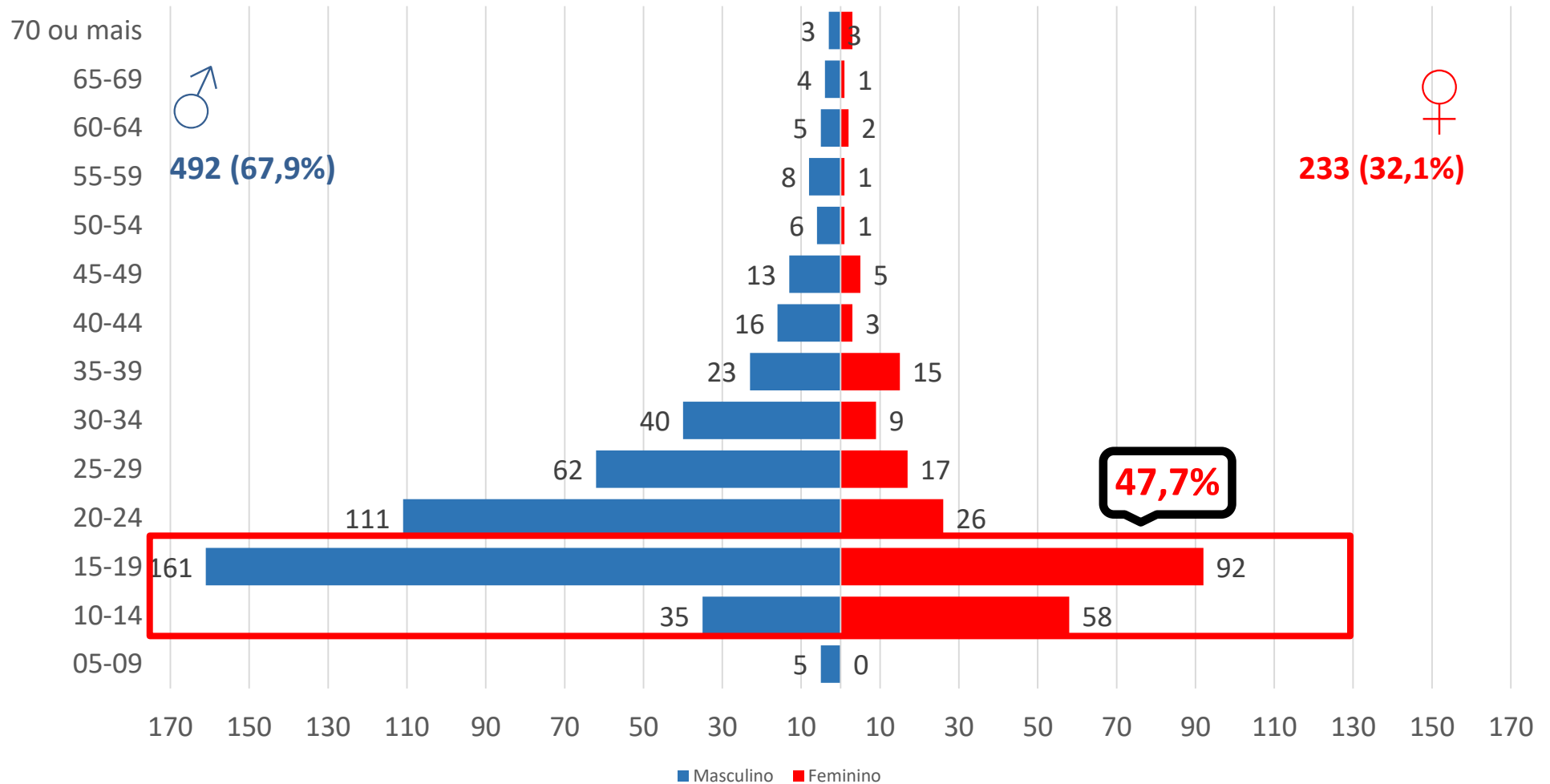
Fonte: SIASI



Fonte: SIASI. Dados extraídos em 21/06/2018, sujeitos a revisão.

# Resultados

## Óbitos por suicídio registrados no SIASI de 2010 a 2017 por faixa etária e sexo, Brasil.(N=725).



Fonte: SIASI

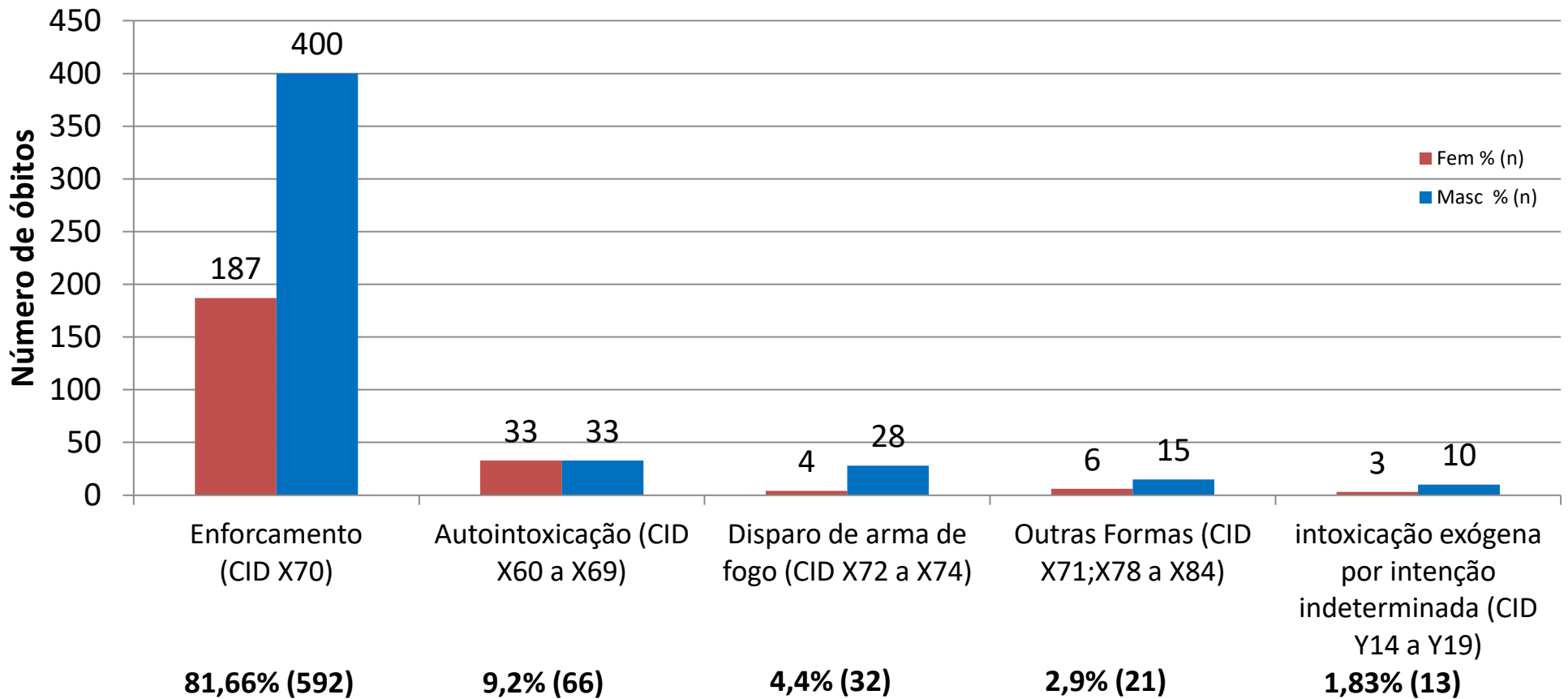


SECRETARIA ESPECIAL DE  
SAÚDE INDÍGENA

MINISTÉRIO DA  
SAÚDE

# Resultados

## Agrupamento de Causas de óbito por suicídio por CID de 2010 a 2017 registrados no SIASI, Brasil (N=725)



### Agrupamento de causas de óbitos por suicídio

Fonte: SIASI



SECRETARIA ESPECIAL DE  
SAÚDE INDÍGENA

MINISTÉRIO DA  
SAÚDE

# Discussão e Ações da SESAI



# Discussão

Estudo atual:

SIASI - 2010 a 2017

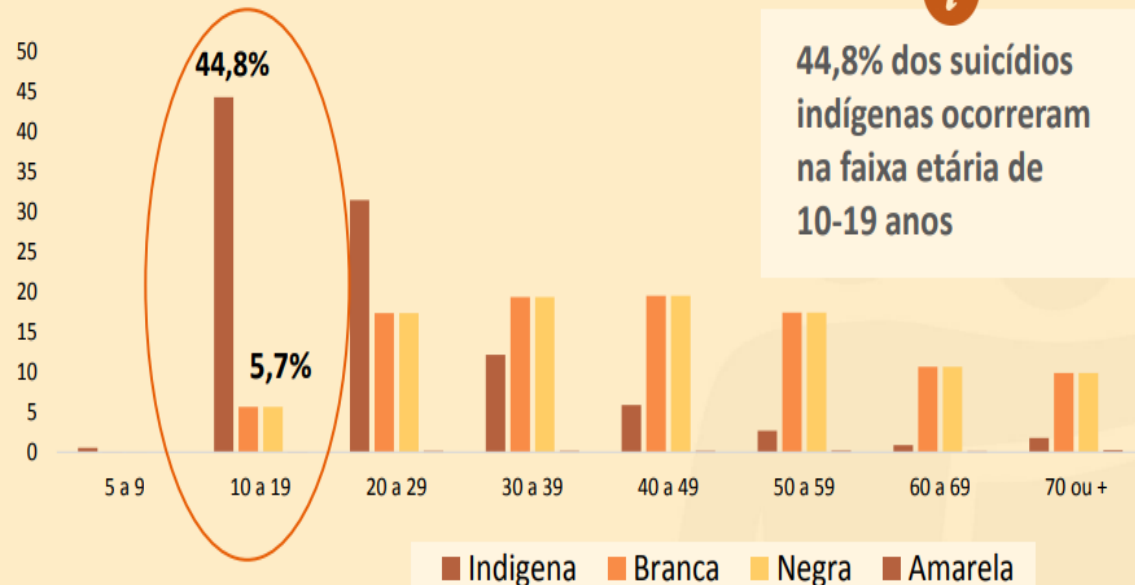
- 12,3 óbitos por 100 mil habitantes;
- 67,9% dos óbitos eram do sexo masculino
- 47,7% dos óbitos ocorreram na faixa etária 10 a 19 anos - Passagem para vida adulta

Boletim Epidemiológico da SVS 2017:

SIM/SVS – 2011 a 2015

## A incidência entre os indígenas é maior na faixa etária de 10 a 19 anos

Taxa por 100 mil habitantes, SIM – Brasil, 2011-2016



# Discussão

- O aumento de 55,7% da taxa de mortalidade por suicídio entre 2010 a 2017 pode ser atribuído a:
  - Aumento da vulnerabilidade das populações indígenas à tentativas suicidas, especialmente entre os mais jovens;
  - Maior inserção de registros no Sistema Oficial (SIASI) e monitoramento e avaliação da vigilância do óbito;
  - 2016: Inclusão de indicador sobre redução das taxas de mortalidade por suicídio no Planejamento Estratégico da SESAI;

*Mendonça, S. Projeto Xingú-Unifesp, 2016*  
*Souza, ML. Revista Saúde e Sociedade, 2016*

# Suicídio em Povos Indígenas: Multiplicidade de Pontos de Vista<sup>1</sup>



<sup>1</sup> SESAI, 2017

<sup>2</sup> OLIVEIRA, C. S.; LOTUFO NETO, F., 2003

# Ações de fomento ao Protagonismo dos Jovens Indígenas

## Encontros de Jovens Indígenas- Promotores do Bem Viver

- 5 Grupos criaram personagens a partir dessas perguntas:
  - Quem é o jovens Indígenas? Quais são seus sonhos?
- 3 de 5 grupos desenharam um rosto cindido com características indígenas e não indígenas

*"Os mais velhos dizem que não somos mais índios e na cidade temos vergonha de dizer que somos"*

- Sentimento de Pertencimento como Fator de Proteção

*"É como se estivéssemos vivendo entre dois mundos, em um limbo"*





# Estratégias de prevenção e cuidado

- Construção de Linhas de Cuidados locais, com ações de vigilância e acolhimento às pessoas e famílias enlutadas
- 585 profissionais qualificados entre 2016 e 2018 para:
  - Identificação de pessoas em risco de ideação suicida;
  - Identificação de pontos de apoio e suporte na rede familiar e comunitária;
  - Elaborarão de Projetos terapêuticos Singulares;
- Acompanhamento psicossocial das pessoas em sofrimento - Ampliação do número de profissionais de saúde mental;



## Outras Ações da SESAI

- Lançamento da agenda estratégica de prevenção do suicídio em povos indígenas – Set/2017 – Oficina Nacional com 16 DSEI prioritários;
- Os CAPS foram incluídos na portaria que regula o Incentivo de Atenção Especializada aos Povos Indígenas e passaram a poder receber recursos do IAE-PI;
- Inclusão de ações para a população indígena nos planos de prevenção do suicídio dos 6 estados com maiores taxas de incidência.

# Agradecimentos

À Divisão de Ações de Saúde Indígena da SESAI,  
Ao Comitê Nacional de Prevenção do Suicídio,  
Aos Povos Originários desse país.

*“Por uma vida que valha a pena ser vivida”*

*Anastácio Guarani Kaiowá*

# Bibliografia

- MINISTÉRIO DA SAÚDE, Boletim Epidemiológico *Perfil epidemiológico das tentativas e óbitos por suicídio no Brasil e a rede de atenção à saúde* -Ministério da Saúde Volume 48 N° 30 – 2017
- SESAI, *Agenda estratégica de prevenção do Suicídio em povos indígenas*, disponível online, setembro – 2017.
- SOUZA, Maximiliano Loiola Ponte de. Narrativas indígenas sobre suicídio no Alto Rio Negro, Brasil: tecendo sentidos. *Saude soc.* [online]. 2016, vol.25, n.1, pp.145-159
- OLIVEIRA, C. S. de; LOTUFO NETO, F. Suicídio entre povos indígenas: um panorama estatístico brasileiro. *Revista de Psiquiatria Médica*, São Paulo, v. 30, n. 1, p. 4-10. 2003