

# INFORME

## VIGILÂNCIA DAS SÍNDROMES GRIPAIS

Influenza, covid-19 e outros vírus respiratórios de importância em saúde pública

Secretaria de Vigilância em Saúde e Ambiente | MS

### Covid-19



Incidência na SE 24

**7,78**

Casos/100 mil hab.

**37.656.050**

Casos

**16.726**

Casos notificados na SE 24

↑19%

Em relação ao número de casos novos da semana anterior (23)

**Municípios em alerta:** Estrela d'Oeste (SP), Santa Rita do Passa Quatro (SP), Embu das Artes (SP), Panorama (SP) e Mauá da Serra (PR).

### Semana Epidemiológica 24 | 19 de junho de 2023



**703.719**

Óbitos confirmados

**320** Óbitos na SE 24

**0,18%** Mortalidade 100 mil hab.

↑66%

Em relação ao número de óbitos da semana anterior (23)

**Municípios em alerta:** Estrela d'Oeste (SP), Embu das Artes (SP), Laranjal do Jari (AP), Santa Rita do Passa Quatro (SP) e Forquethinha (RS).

### SRAG



SRAG hospitalizados na SE 24

**1.855**

Entre as SE 19 a 22, predomínio de:

31% SRAG por VSR  
24% SRAG por covid-19  
22% SRAG por Influenza



Óbitos de SRAG na SE 24

**67**

Entre as SE 19 a 22, predomínio de:

56% SRAG por covid-19  
28% SRAG por Influenza  
7% SRAG por VSR



SRAG por covid-19, destaques da SE 24

**INCIDÊNCIA**

80 anos ou mais: 0,5/100 mil hab.  
< 1 ano: 0,2/100 mil hab.

Estados em alerta: DF, PB, AL

**MORTALIDADE**

80 anos ou mais: 0,1/100 mil hab.

Estados em alerta: RO, RR, SE

### Vigilância Sentinela de SG



Amostras positivas SG – unidade sentinela

**13.943**

Influenza

**6.957**

OVR

**6.957**

Influenza B

**58,9%**

Rinovírus

**41,7%**

Influenza A(H1N1)pdm09

**23,5%**

VSR

**39,3%**

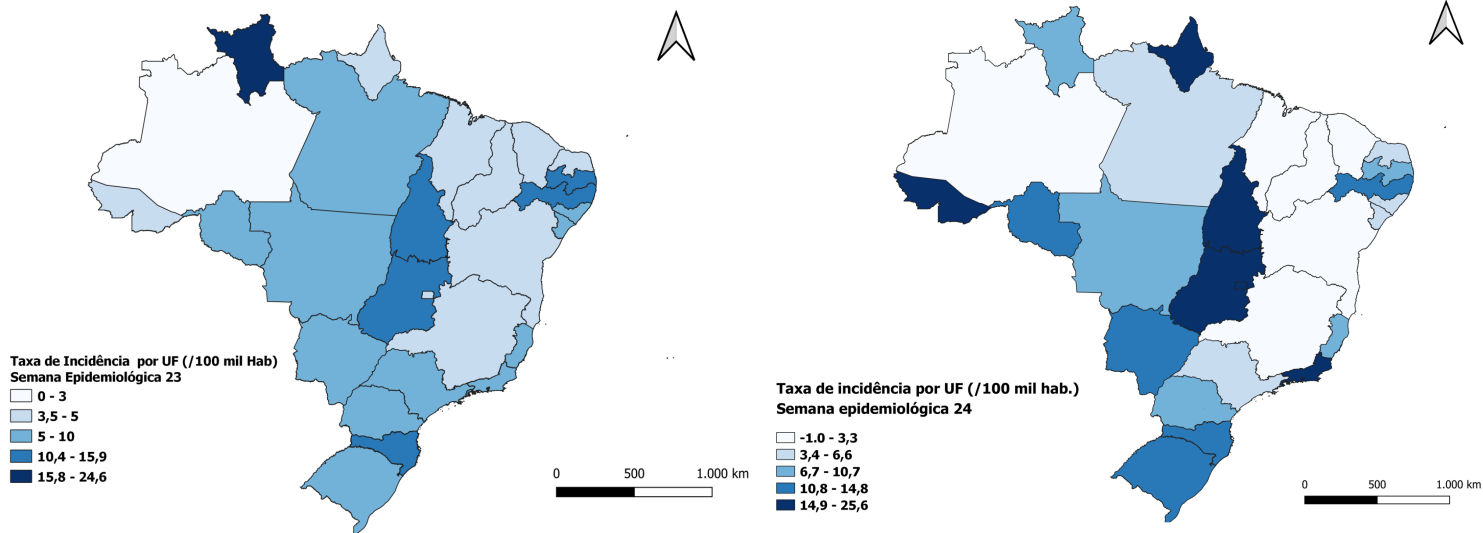
Entre as SE 19 a 22, predomínio de:

29% SG por Influenza B  
19% SG por covid-19

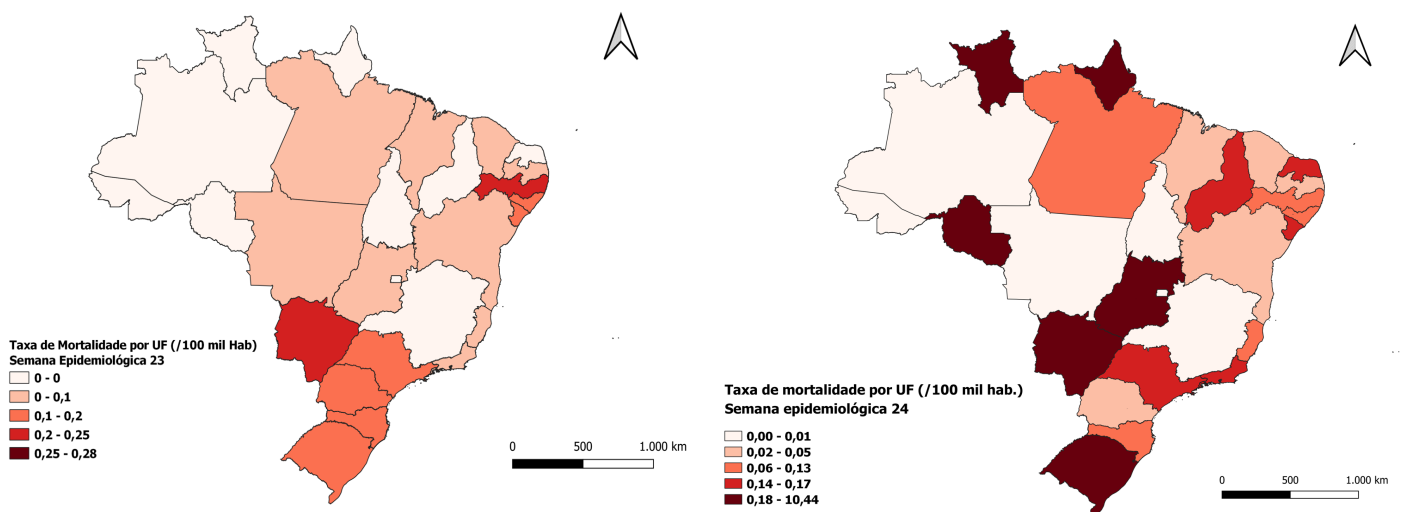
12% SG por Influenza A(H1N1)pdm09  
12% SG por VSR

## I – COVID-19

### Distribuição espacial da taxa de Incidência de covid-19 entre a SE 23 e 24 no Brasil.



### Distribuição espacial da taxa de mortalidade de covid-19 entre a SE 23 e 24 no Brasil.

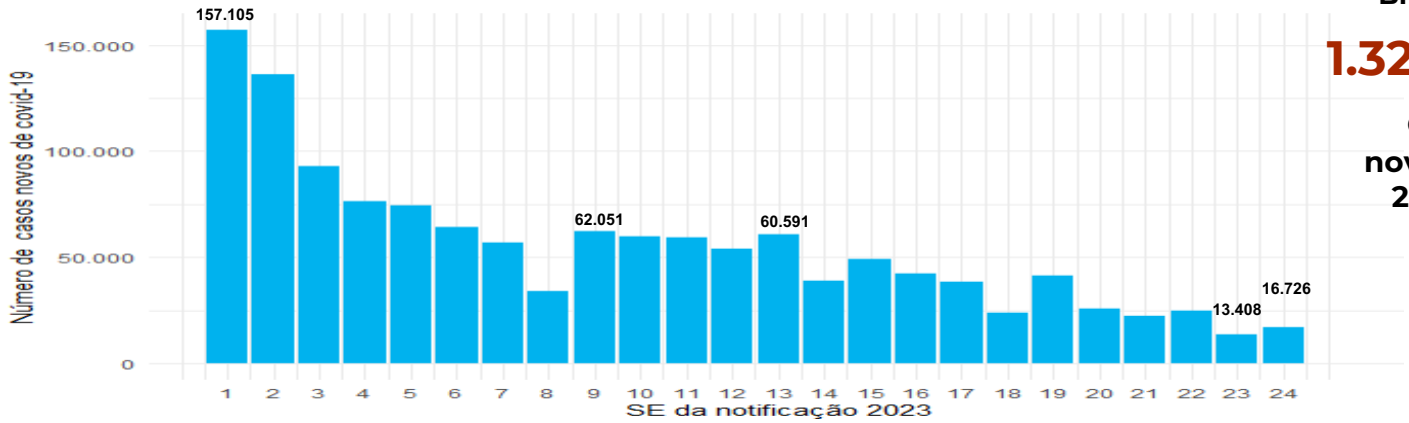


Distribuição dos casos novos por covid-19 em 2023 por SE : Brasil, UF região Centro-Oeste, Sul.

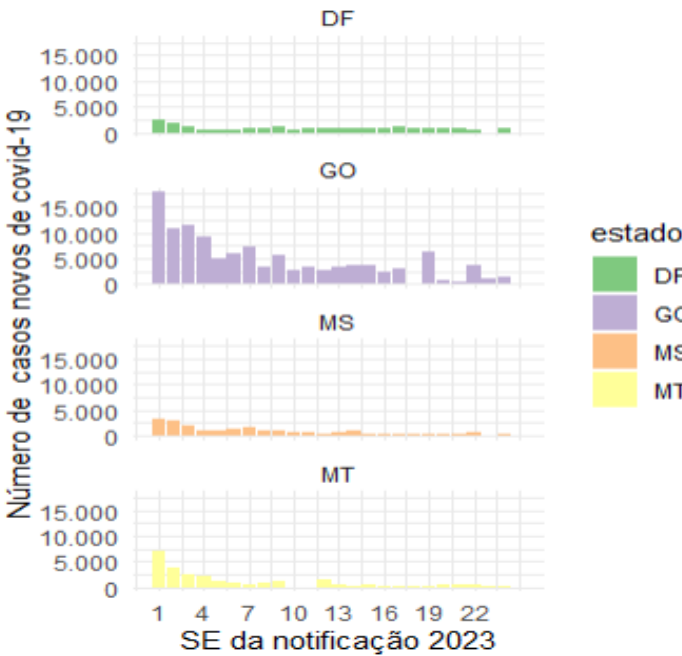
BRASIL

1.324.769

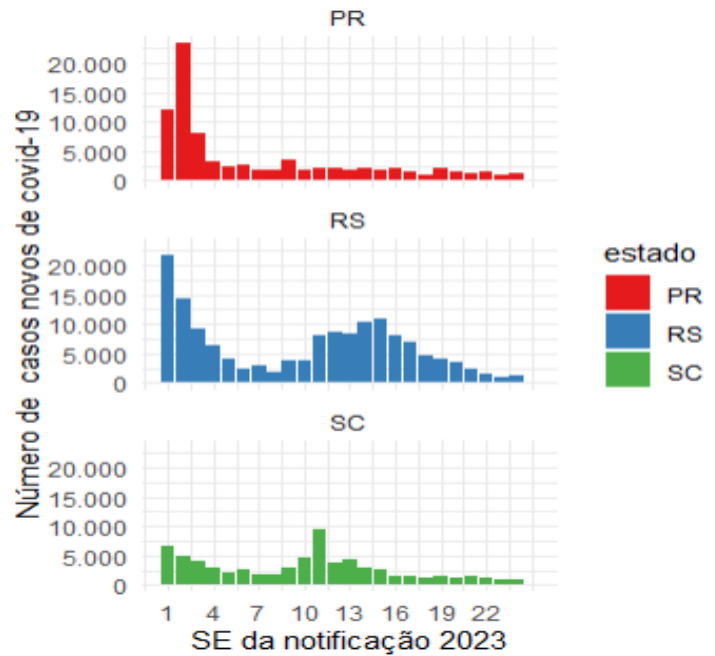
Casos novos até a 24/2023



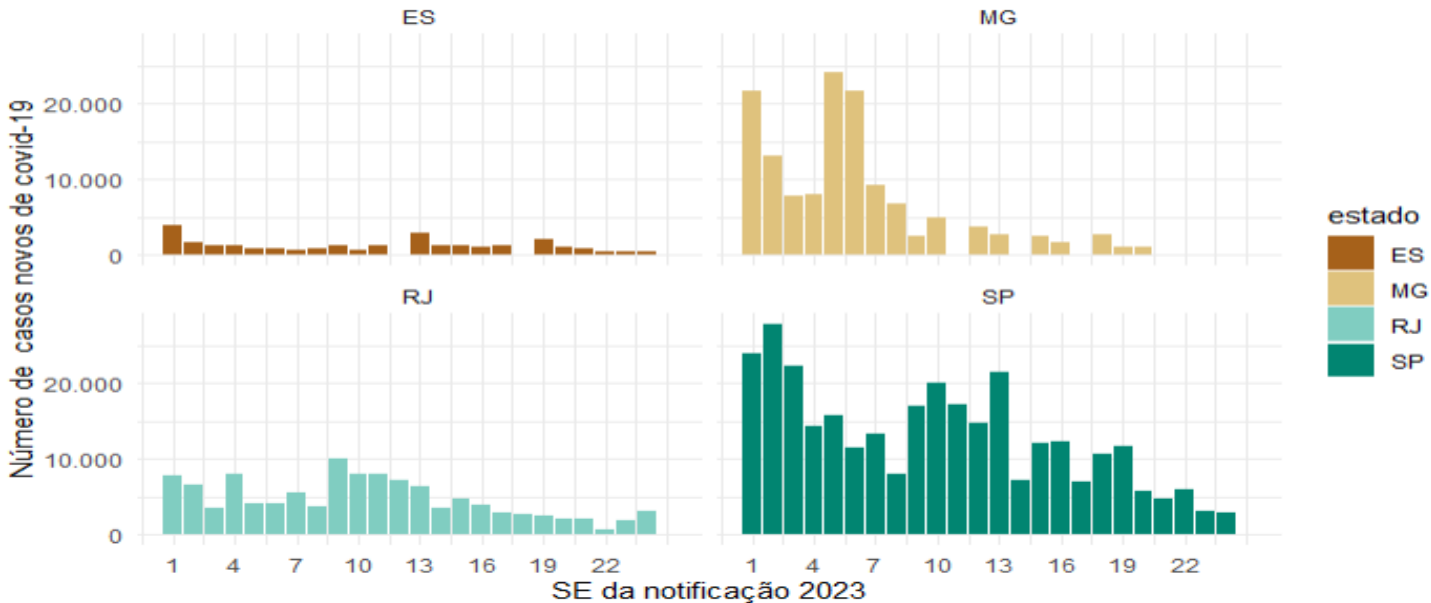
Região Centro-Oeste



Região Sul



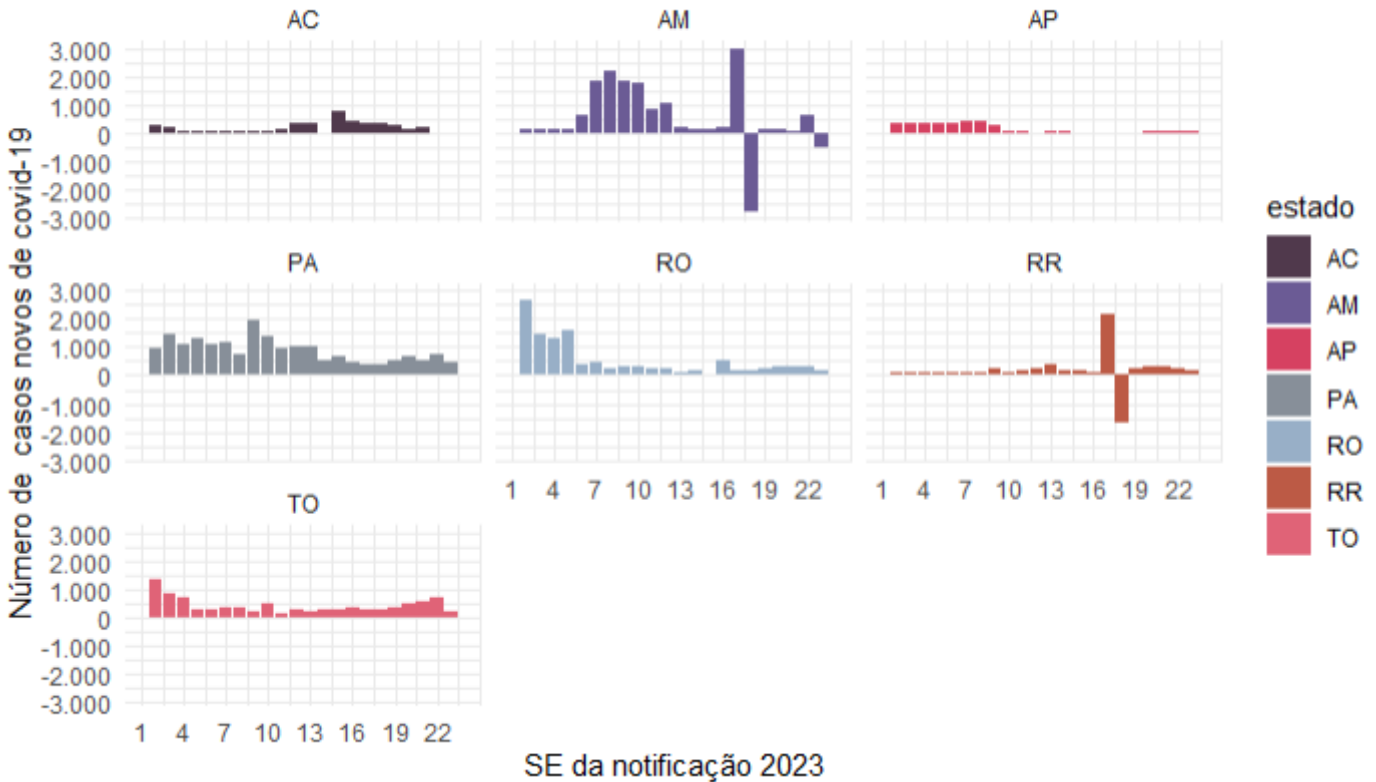
Região Sudeste



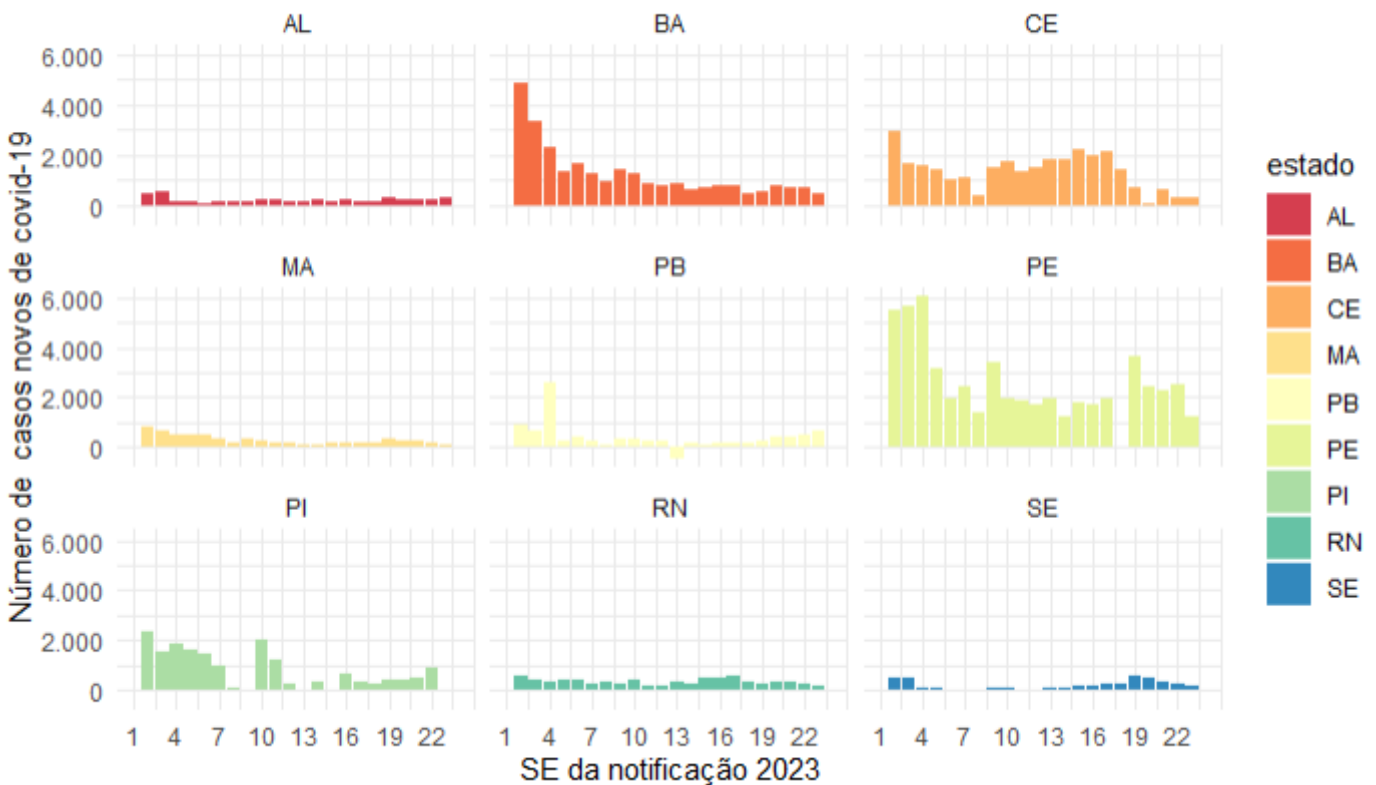
Fonte: Dados informados pelas Secretarias Estaduais de Saúde atualizado até a SE 24 de 2023

## Distribuição dos casos novos por covid-19 em 2023 por SE : UF região Norte e Nordeste

### Região Norte



### Região Nordeste



Fonte: Dados informados pelas Secretarias Estaduais de Saúde atualizado até a SE 24 de 2023

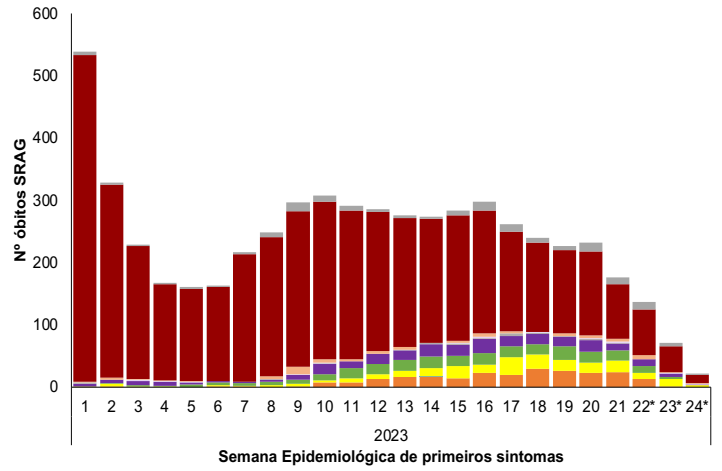
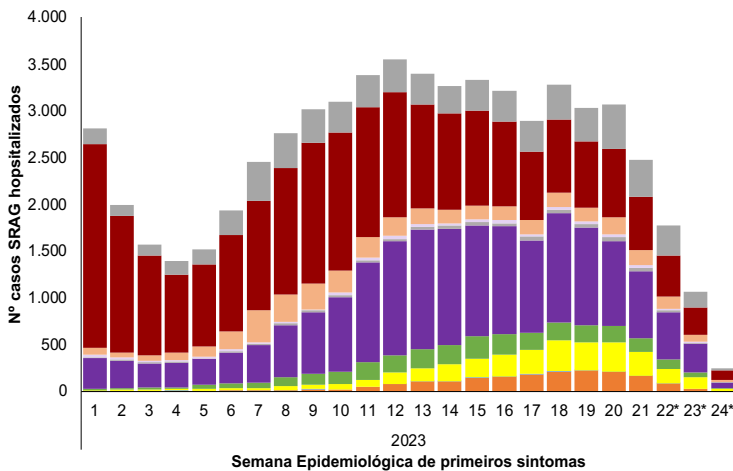
### III – SÍNDROME RESPIRATÓRIA AGUDA GRAVE (SRAG)

Casos de SRAG							
Ano	Covid-19	Influenza	Outros Vírus Respiratórios	Outros Agentes Etiológicos	Não Especificada	Em Investigação	Total
2020	699.280	2.500	4.665	3.447	426.378	30.343	1.166.613
2021	1.211.562	12.221	20.215	5.755	389.312	70.174	1.709.239
2022	235.176	11.880	31.880	4.416	234.955	22.957	541.264
2023	23.842	8.265	21.658	1.640	64.525	17.723	137.653
<b>Total</b>	<b>2.169.860</b>	<b>34.866</b>	<b>78.418</b>	<b>15.258</b>	<b>1.115.170</b>	<b>141.197</b>	<b>3.554.769</b>

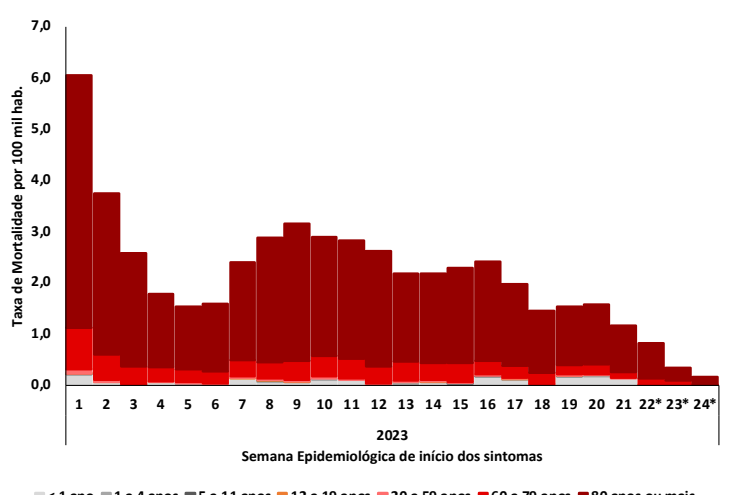
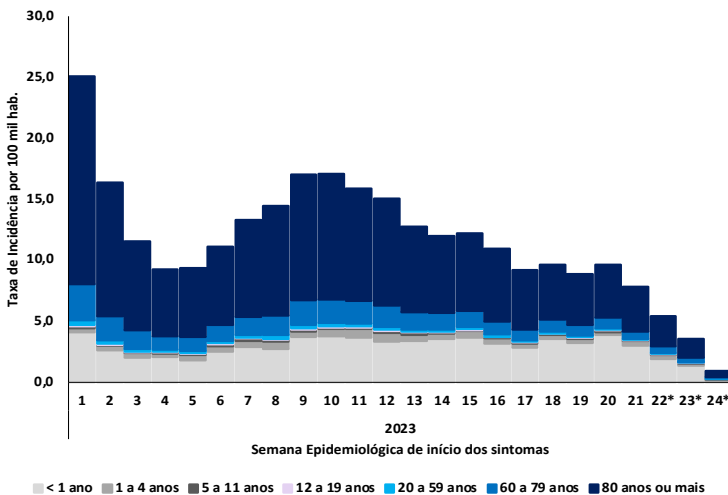
Óbitos por SRAG							
Ano	Covid-19	Influenza	Outros Vírus Respiratórios	Outros Agentes Etiológicos	Não Especificada	Em Investigação	Total
2020	231.576	341	326	802	82.792	716	316.553
2021	384.364	1.849	609	1.000	55.647	1.343	444.812
2022	63.555	1.513	868	712	24.761	663	92.072
2023	4.478	712	377	298	4.922	203	10.990
<b>Total</b>	<b>683.973</b>	<b>4.415</b>	<b>2.180</b>	<b>2.812</b>	<b>168.122</b>	<b>2.925</b>	<b>864.427</b>

#### Casos e óbitos de SRAG por Influenza, covid-19 e outros vírus respiratórios, segundo SE epidemiológica. Brasil, 2023 até a SE 24.

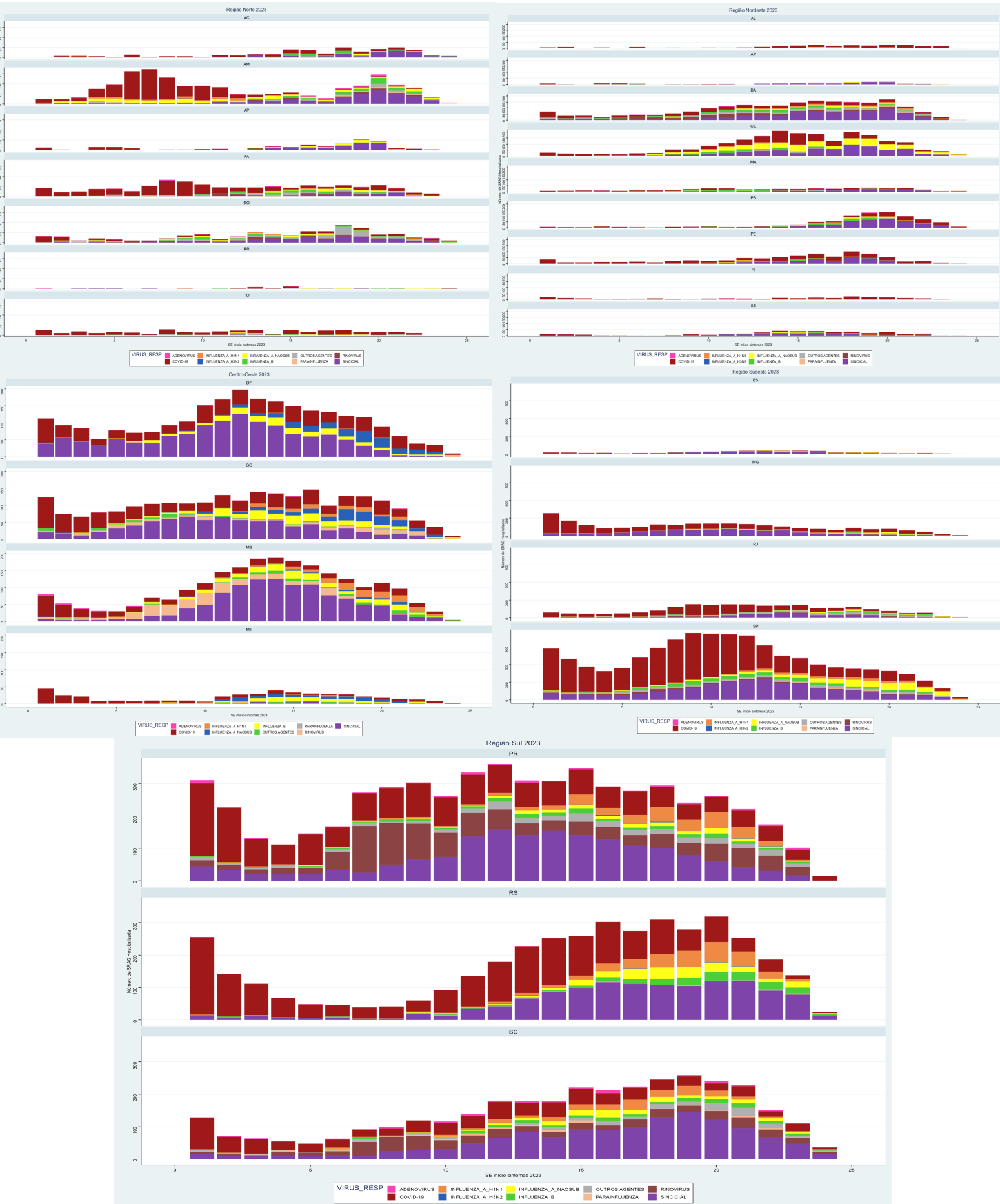


- Influenza A(H1N1)pdm09
- Influenza A(H3N2)
- Influenza A(H1N1)pdm09
- Influenza A(H3N2)
- Influenza A (não subtipado)
- Influenza B
- Influenza A (não subtipado)
- Influenza B
- VSR
- Parainfluenza
- VSR
- Parainfluenza
- Adenovírus
- Rinovírus
- Adenovírus
- Rinovírus
- covid-19
- Outros Vírus Respiratórios (OVR)
- covid-19
- Outros Vírus Respiratórios (OVR)

#### Incidência e mortalidade de SRAG por covid-19, segundo SE epidemiológica. Brasil, 2023 até a SE 24.

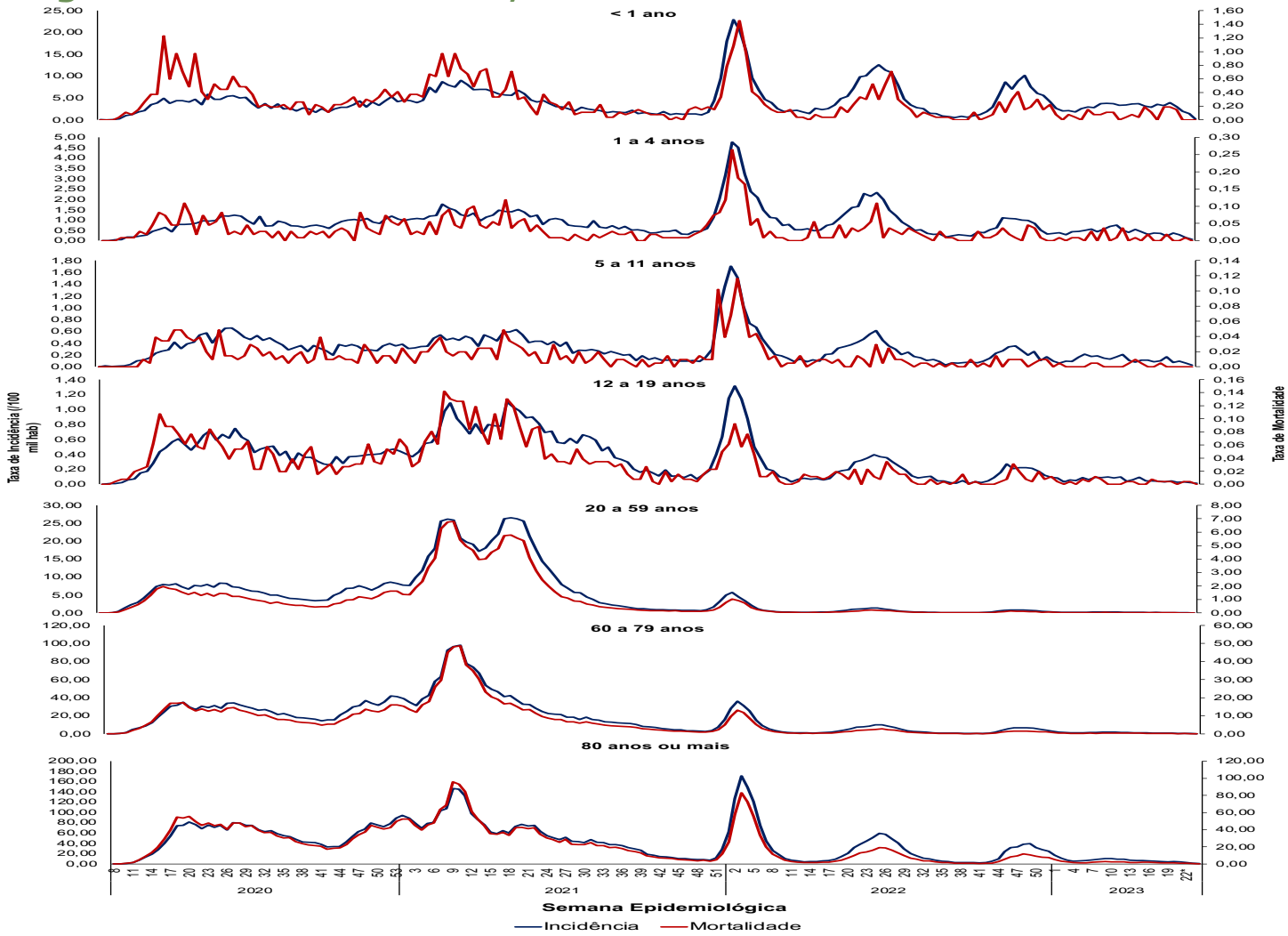


## Casos de SRAG por Influenza, covid-19 e outros vírus respiratórios, segundo SE epidemiológica. Brasil, 2023 até a SE 24.

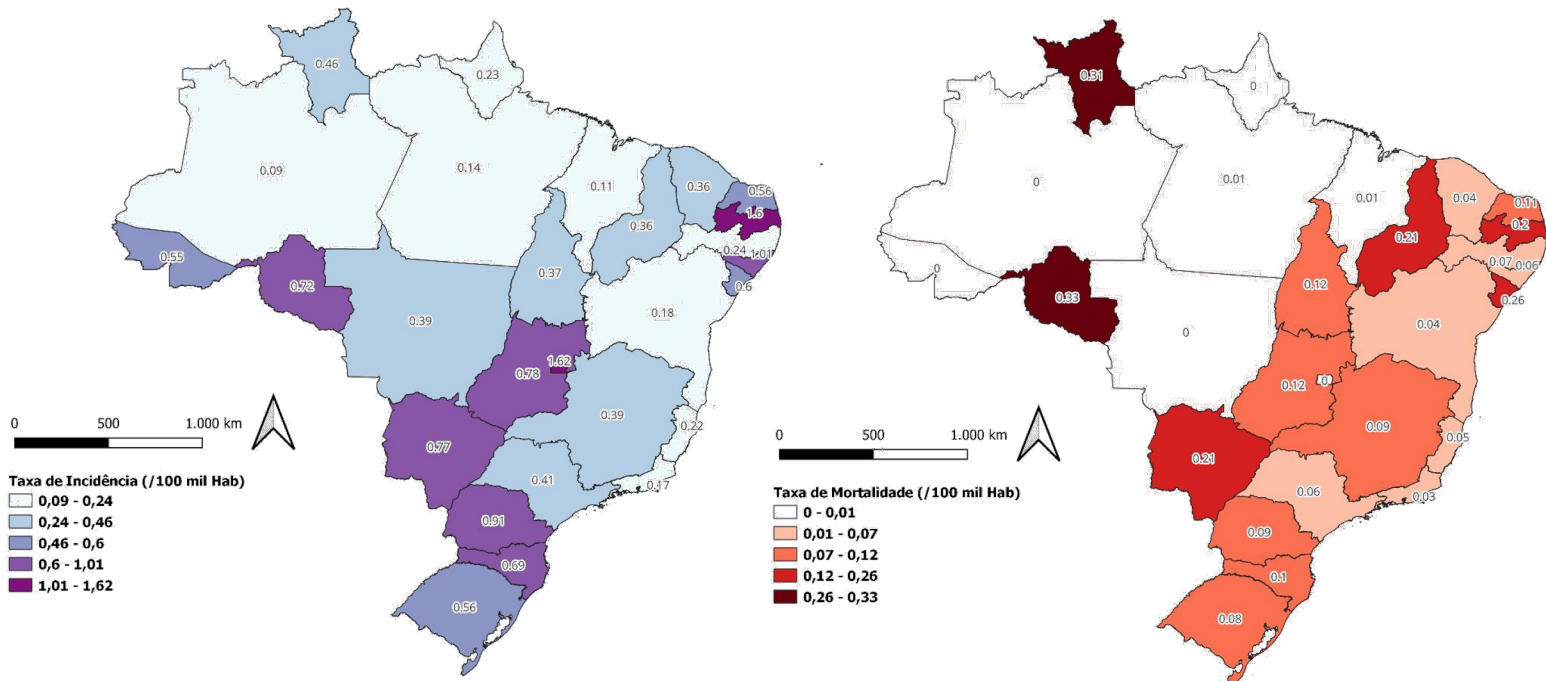


Fonte: SIVEP-Gripe, atualizado em 19/06/2023, dados sujeitos a alteração.

## Distribuição da incidência e mortalidade de SRAG por covid-19, segundo faixa etária. Brasil, 2020 a 2023 até a SE 24.

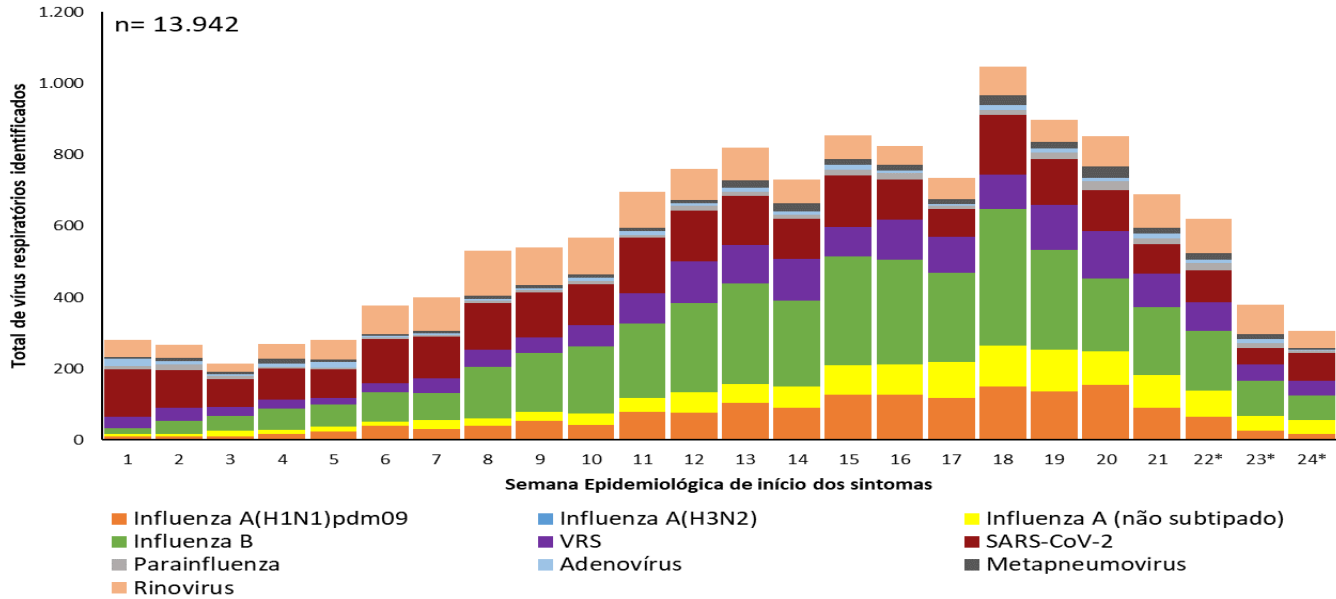


## Incidência e mortalidade de SRAG por covid-19, segundo unidade federada de residência. Brasil, SE 21 a 24 de 2013.



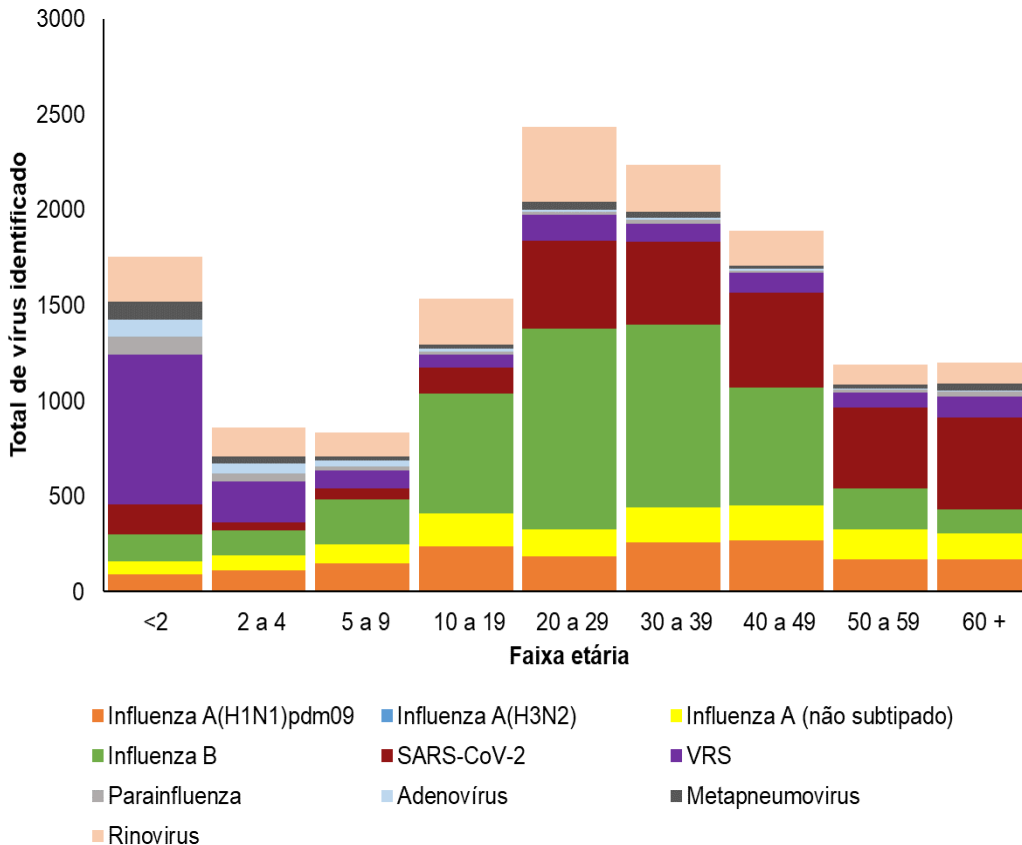
### III – VIGILÂNCIA SENTINELA DE SG

Identificação dos vírus respiratórios em casos de síndrome gripal (SG) em Unidade Sentinela, segundo SE de início dos sintomas. Brasil, 2023, até a SE 24.



Dentre as amostras positivas para influenza, 58,9% (4.097/6.957) foram decorrentes de influenza B, 23,5% (1.636/6.957) de influenza A(H1N1)pdm09, 17,6% (1.223/6.957) de influenza A não subtipado. Entre os outros vírus respiratórios, houve predomínio da circulação de Rinovírus (41,7%) e VSR (39,3%).

Identificação dos vírus respiratórios em casos de síndrome gripal (SG) em Unidade Sentinela, segundo faixa etária. Brasil, 2023, até a SE 24.



Quanto à distribuição dos vírus por faixa etária, entre os indivíduos menores de 10 anos ocorre uma maior circulação de VSR e Influenza B. Entre os indivíduos a partir de 10 anos predomina a circulação dos vírus Influenza B e SARS-CoV-2. Entre os idosos de 60 anos ou mais, predomina o SARS-CoV-2 e Influenza A(H1N1)pdm09.



## Identificação dos vírus respiratórios em casos de síndrome gripal (SG) em Unidade Sentinela, segundo faixa etária. Regiões do Brasil, 2023, até a SE 24.

