

# INFORME

# VIGILÂNCIA DA COVID-19

SECRETARIA DE VIGILÂNCIA EM SAÚDE E AMBIENTE | MS

Semana Epidemiológica 19 | 15 de maio de 2023

## Covid-19



Incidência na SE 19

**19,6**

Casos/100 mil hab.

**37.553.337**

Casos

**41.416**

Casos notificados  
na SE 19

↓ **57%**

Em relação ao número de  
casos novos da semana  
anterior (18)

**Municípios em alerta:** Caçu (GO),  
Douradoquara (MG), Carlos Gomes (RS), Aparecida  
do Rio Doce (GO) e Votuporanga (SP)



**305** Óbitos na  
SE 19

**702.421**

Óbitos confirmados

**0,14%** Mortalidade  
100 mil hab.

↑ **8%**

Em relação ao número de  
óbitos da semana anterior  
(18)

**Municípios em alerta:** Bocaiúva do Sul (PR),  
Maetinga (BA), Vista Gaúcha (RS), Esperança do Sul  
(RS) e Nova Iguaçu de Goiás (GO)

## SRAG por covid-19



SRAG hospitalizados  
na SE 19

**1.838**

**9** Óbitos SRAG por covid-  
19 na SE 19



**48** Óbitos  
SRAG na SE 19



**Mortalidade**  
Estados em  
alerta: RS, RN,  
AL, MS

Casos SRAG  
por covid-19  
(SE19)

**124**



**Incidência**  
Estados em  
alerta: DF,  
RS, SE, AL, RN



**Destaques  
da SE 18**

### INCIDÊNCIA

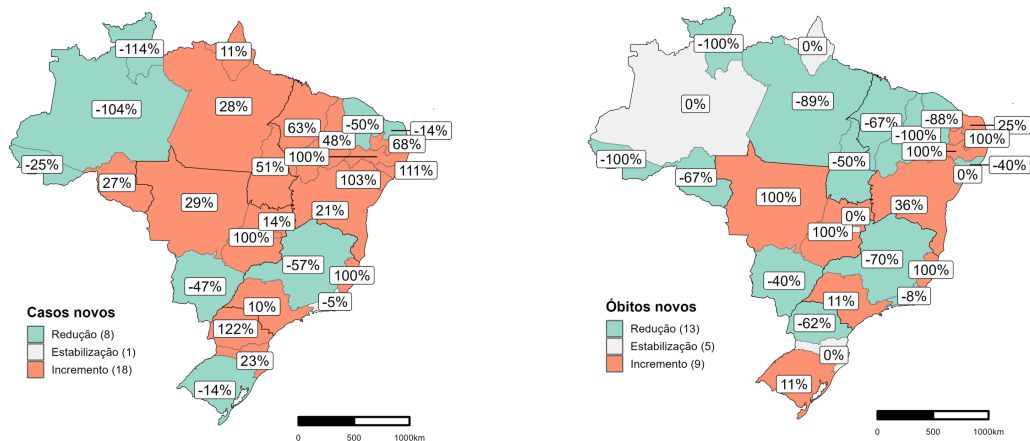
**80 anos ou mais:** 0,85/100 mil hab.  
**< 1 ano:** 0,71/100 mil hab.  
**60 a 79 anos:** 0,12/100 mil hab.

### MORTALIDADE

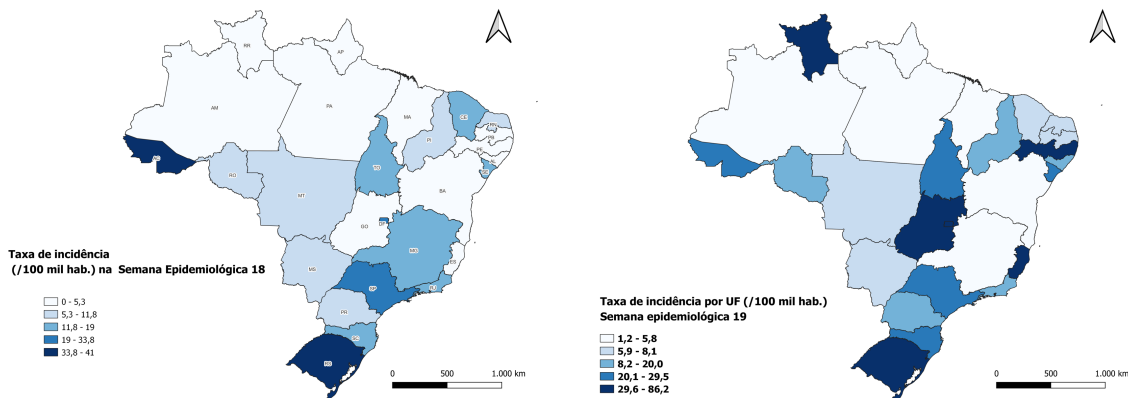
**80 anos ou mais:** 0,09/100 mil  
hab.  
**< 1 ano:** 0,04/100 mil hab.  
**60 a 79 anos:** 0,01/100 mil hab.

## I – COVID-19

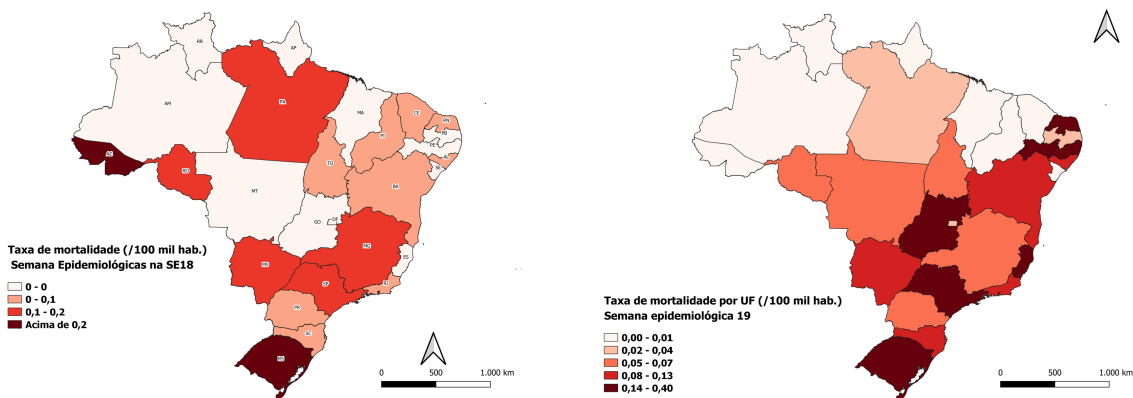
**Variação de casos e óbitos de covid-19 notificados entre a SE 18 e 19 no Brasil.**



**Distribuição espacial da taxa de incidência de covid-19 entre a SE 18 e 19 no Brasil.**



**Distribuição espacial da taxa de mortalidade de covid-19 entre a SE 18 e 19 no Brasil.**



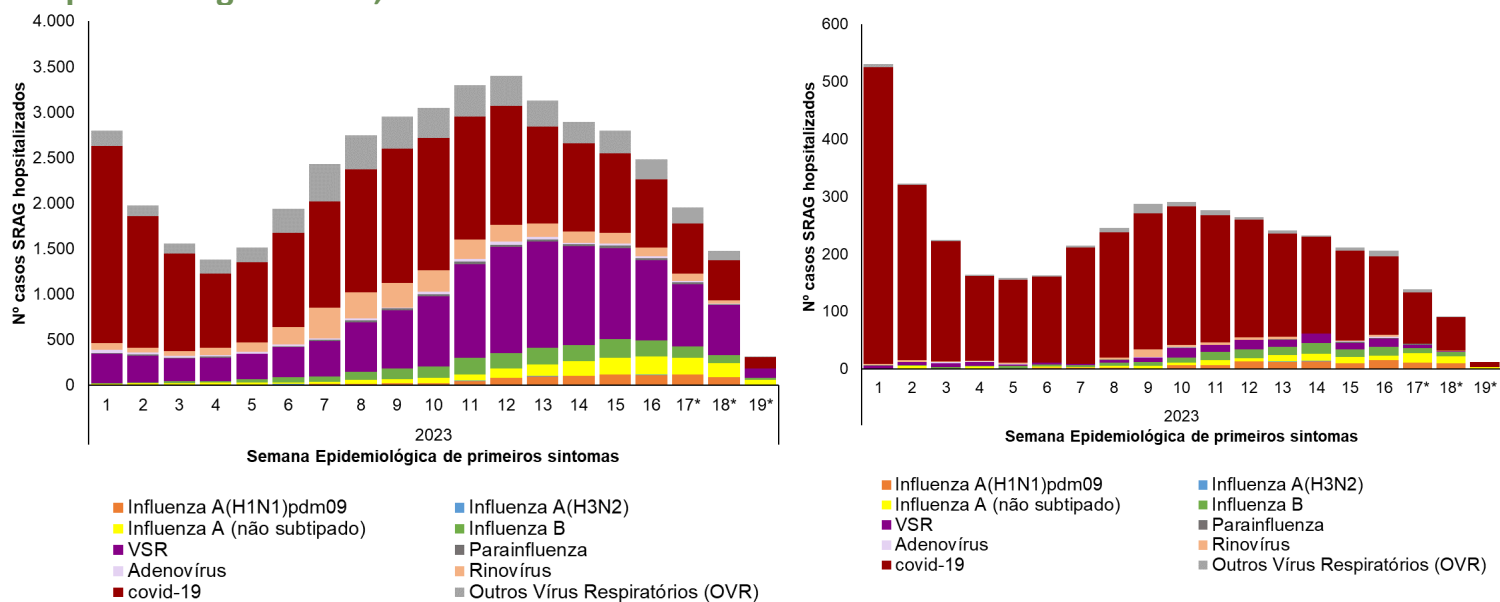
## II – SÍNDROME RESPIRATÓRIA AGUDA GRAVE (SRAG)

Casos de SRAG								
Ano	Covid-19	Influenza	Outros Vírus Respiratórios	Outros Agentes Etiológicos	Não Especificada	Em Investigação	Total	
2020	700.386	2.317	4.780	3.206	425.967	30.005	1.166.661	
2021	1.213.565	12.021	20.477	5.269	388.307	69.178	1.708.817	
2022	235.247	11.725	32.257	3.786	234.641	23.248	540.904	
2023*	20.272	4.580	14.994	928	45.437	13.788	99.999	
<b>Total</b>	<b>2.169.470</b>	<b>30.643</b>	<b>72.508</b>	<b>13.189</b>	<b>1.094.352</b>	<b>136.219</b>	<b>3.516.381</b>	

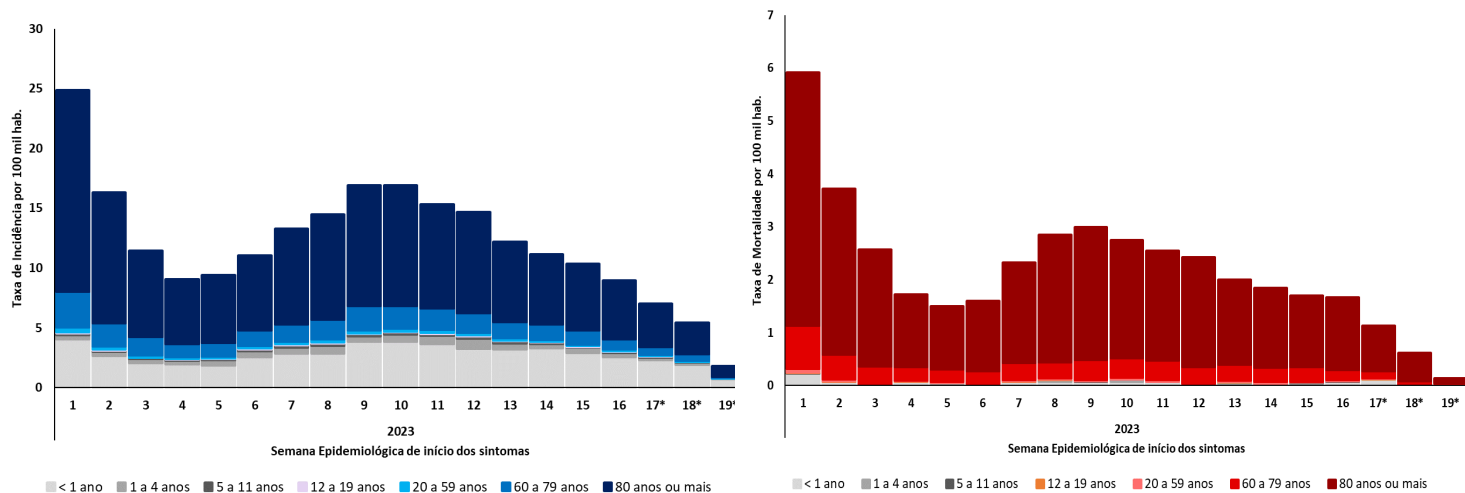
  

Óbitos de SRAG								
Ano	Covid-19	Influenza	Outros Vírus Respiratórios	Outros Agentes Etiológicos	Não Especificada	Em Investigação	Total	
2020	231.625	308	342	744	82.705	699	316.423	
2021	384.173	1.812	640	946	55.515	1.333	444.419	
2022	63.333	1.476	892	658	24.570	655	91.584	
2023*	3.594	374	232	188	3.509	160	8.057	
<b>Total</b>	<b>682.725</b>	<b>3.970</b>	<b>2.106</b>	<b>2.536</b>	<b>166.299</b>	<b>2.847</b>	<b>860.483</b>	

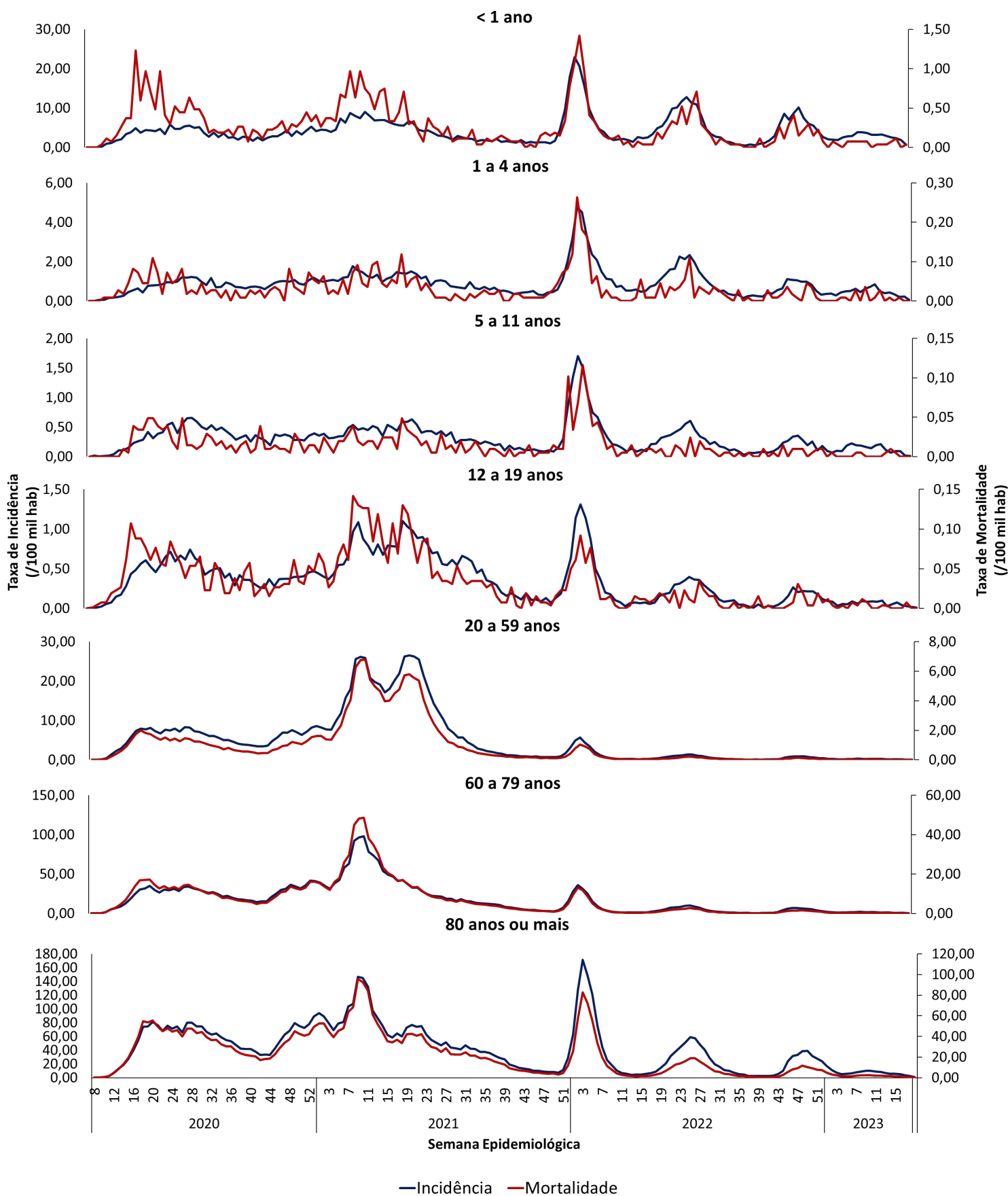
Casos e óbitos de SRAG por Influenza, covid-19 e outros vírus respiratórios, segundo SE epidemiológica. Brasil, 2023 até a SE 19.



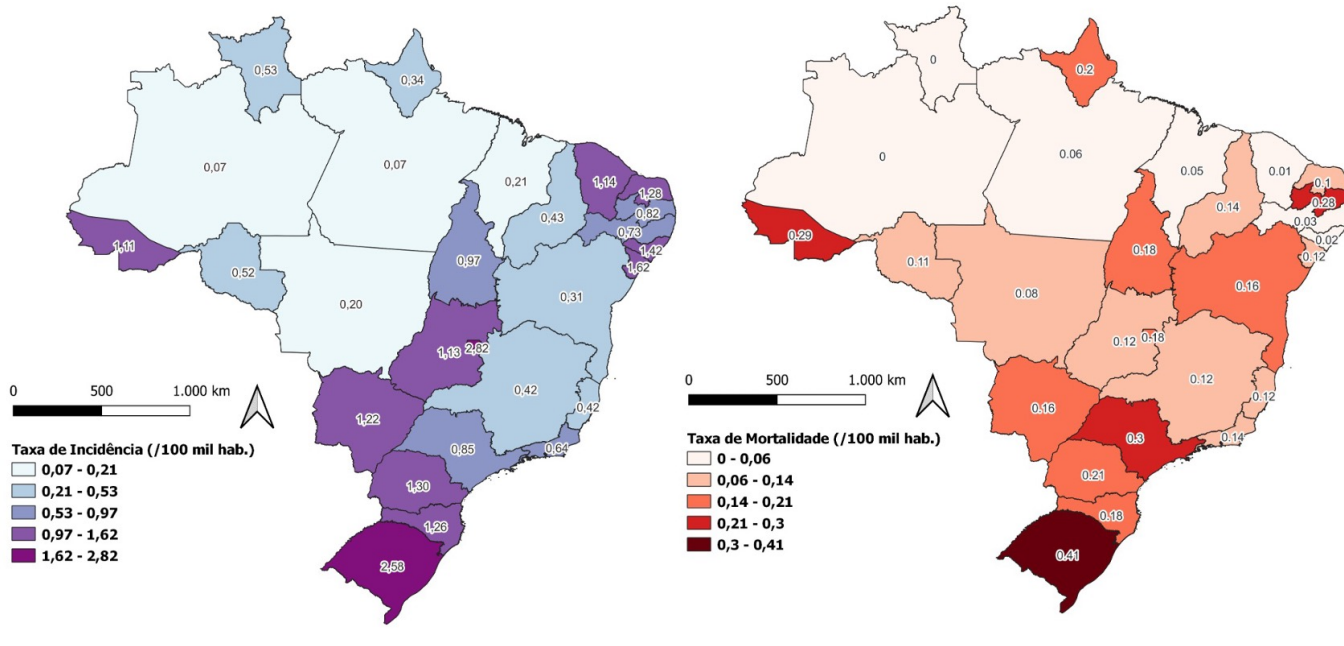
Incidência e mortalidade de SRAG por covid-19, segundo SE epidemiológica. Brasil, 2023 até a SE 19.



## Distribuição da incidência e mortalidade de SRAG por covid-19, segundo faixa etária. Brasil, 2020 a 2023 até a SE 19.



## Incidência e mortalidade de SRAG por covid-19, segundo unidade federada de residência. Brasil, SE 16 a 19 de 2023.



Fonte: SIVEP-Gripe, atualizado em 15/05/2023, dados sujeitos a alteração.

## INFORMAÇÕES ADICIONAIS

- Site de A a Z – Coronavírus: <https://www.gov.br/saude/pt-br/coronavirus>
- Movimento nacional pela vacinação contra a covid-19: <https://www.gov.br/saude/pt-br/campanhas-da-saude/2023/vacinacao-contra-a-covid-19>
- Guia de Vigilância Epidemiológica da Covid-19: <https://www.gov.br/saude/pt-br/coronavirus/publicacoes-tecnicas/guias-e-planos/guia-de-vigilancia-epidemiologica-covid-19/view>
- Nota Técnica nº 14/2022 – CGGRIPE/DEIDT/SVSA/MS: [https://www.gov.br/saude/pt-br/coronavirus/notas-tecnicas/2022/sei\\_ms-0030035449-nt-14-cggripe-atualizacoes-ve-covid-19.pdf/view](https://www.gov.br/saude/pt-br/coronavirus/notas-tecnicas/2022/sei_ms-0030035449-nt-14-cggripe-atualizacoes-ve-covid-19.pdf/view)
- Nota Técnica nº 6/2023 – CGVDI/ DIMU/ SVSA/ MS: <https://www.gov.br/saude/pt-br/coronavirus/notas-tecnicas/2023/nota-tecnica-no-6-2023-cgvd-dimu-svsa-ms/view>
- Portal de dados abertos – OPENDATASUS: <https://opendatasus.saude.gov.br>



### Informe Epidemiológico da Vigilância da Covid-19

©2023. Ministério da Saúde. Secretaria de Vigilância em Saúde e Ambiente.

É permitida a reprodução parcial ou total desta obra, desde que citada a fonte e que não seja para venda ou qualquer fim comercial. Secretaria de Vigilância em Saúde e Ambiente (SVSA).

Departamento do Programa Nacional de Imunizações (DPNI).

Coordenação-Geral de Vigilância de Doenças Imunopreveníveis (CGVDI).

ANEXO

Distribuição dos casos e óbitos por Síndrome Respiratória Aguda Grave segundo região, unidade Federada de residência e agente etiológico. Brasil, 2023 até a SE 19.

Região/UF	SRAG por Influenza										SRAG por outros vírus e agentes etiológicos										Em		SRAG Total				
	A(H1N1) pdm09		A(H3N2)		A não subtipado		Influenza B		Total		VSR		Outros Vírus Respiratórios		Outros Agentes		Covid-19		Especificada		Investigação		Casos	Óbitos			
	Casos	Óbitos	Casos	Óbitos	Casos	Óbitos	Casos	Óbitos	Casos	Óbitos	Casos	Óbitos	Casos	Óbitos	Casos	Óbitos	Casos	Óbitos	Casos	Óbitos	Casos	Óbitos					
Norte	48	11	1	0	0	127	21	77	8	253	40	145	5	154	11	57	0	30	1	24	200	2.171	218	626	25	4.297	505
Rondônia	5	1	0	0	21	3	22	3	48	7	67	1	57	0	30	1	57	24	109	20	102	3	102	3	470	56	
Acre	0	0	0	0	5	0	15	0	20	2	26	1	1	0	1	0	44	11	410	92	84	17	84	17	586	123	
Amazonas	39	9	1	0	84	11	10	1	134	21	44	3	46	10	8	2	383	56	511	38	156	2	156	2	1.282	132	
Roraima	1	0	0	0	2	1	1	0	4	1	5	0	4	0	0	0	14	3	84	2	10	0	10	0	121	6	
Pará	2	1	0	0	11	3	21	2	34	6	1	0	46	1	14	0	249	51	702	53	181	3	181	3	1.227	114	
Amapá	0	0	0	0	2	1	3	2	5	3	1	0	0	0	2	1	31	2	261	8	54	0	54	0	354	14	
Tocantins	1	0	0	0	2	0	5	0	8	0	1	0	0	0	2	2	113	53	94	5	39	0	39	0	257	60	
<b>Nordeste</b>	<b>104</b>	<b>10</b>	<b>0</b>	<b>0</b>	<b>278</b>	<b>28</b>	<b>437</b>	<b>50</b>	<b>819</b>	<b>88</b>	<b>991</b>	<b>29</b>	<b>540</b>	<b>15</b>	<b>79</b>	<b>30</b>	<b>1.917</b>	<b>401</b>	<b>5.707</b>	<b>485</b>	<b>4.927</b>	<b>83</b>	<b>4.927</b>	<b>83</b>	<b>14.980</b>	<b>1.131</b>	
Maranhão	0	0	0	0	4	0	51	3	55	3	51	6	36	2	19	7	122	23	259	37	156	0	156	0	698	78	
Piauí	2	0	0	0	0	0	2	1	4	1	9	0	15	1	12	7	108	29	417	40	115	1	115	1	680	79	
Ceará	37	6	0	0	174	17	101	9	312	32	262	3	37	1	8	2	557	105	1.053	66	1.861	2	1.861	2	4.090	211	
Rio Grande do Norte	1	0	0	0	11	2	6	2	18	4	37	2	5	0	4	0	138	39	279	50	122	3	122	3	603	98	
Paraíba	4	0	0	0	23	7	46	8	73	15	127	5	25	3	6	4	85	13	248	47	113	2	113	2	677	89	
Pernambuco	7	1	0	0	6	0	34	8	47	9	68	4	7	0	5	1	303	72	1.211	109	1.990	75	1.990	75	3.631	270	
Alagoas	3	0	0	0	12	1	15	1	30	2	2	0	1	0	2	1	134	32	295	26	83	0	83	0	547	61	
Sergipe	0	0	0	0	16	0	21	4	37	4	91	1	1	0	1	0	111	11	490	24	125	0	125	0	856	40	
Bahia	50	3	0	0	32	1	161	14	243	18	344	8	413	8	22	8	359	77	1.455	86	362	0	362	0	3.198	205	
<b>Sudeste</b>	<b>291</b>	<b>38</b>	<b>4</b>	<b>0</b>	<b>569</b>	<b>36</b>	<b>618</b>	<b>37</b>	<b>1.482</b>	<b>111</b>	<b>5.128</b>	<b>46</b>	<b>985</b>	<b>7</b>	<b>547</b>	<b>123</b>	<b>11.544</b>	<b>2.018</b>	<b>25.047</b>	<b>1.987</b>	<b>4.725</b>	<b>27</b>	<b>4.725</b>	<b>27</b>	<b>49.458</b>	<b>4.319</b>	
Minas Gerais	18	1	2	0	47	3	21	2	88	6	972	11	135	3	30	3	1.663	351	5.165	344	977	1	977	1	9.030	719	
Espirito Santo	38	7	0	0	31	1	24	0	93	8	369	4	5	0	3	0	87	16	701	27	91	1	91	1	1.349	56	
Rio de Janeiro	22	3	0	0	58	5	59	11	139	19	486	10	162	3	253	81	1.534	291	3.057	481	767	6	767	6	6.398	891	
São Paulo	213	27	2	0	433	27	514	24	1.162	78	3.301	21	683	1	261	39	8.260	1.360	16.124	1.135	2.890	19	2.890	19	32.681	2.653	
<b>Sul</b>	<b>323</b>	<b>29</b>	<b>13</b>	<b>2</b>	<b>288</b>	<b>16</b>	<b>227</b>	<b>14</b>	<b>851</b>	<b>61</b>	<b>2.708</b>	<b>20</b>	<b>1.726</b>	<b>26</b>	<b>88</b>	<b>15</b>	<b>3.943</b>	<b>705</b>	<b>7.698</b>	<b>573</b>	<b>2.041</b>	<b>9</b>	<b>2.041</b>	<b>9</b>	<b>19.055</b>	<b>1.409</b>	
Paraná	101	8	8	1	68	5	101	4	278	18	1.207	14	1.155	18	46	8	1.591	238	4.476	288	1.684	4	1.684	4	10.437	588	
Santa Catarina	124	7	1	0	85	2	61	6	271	15	759	3	556	8	24	2	691	121	1.432	71	135	1	135	1	3.868	221	
Rio Grande do Sul	98	14	4	1	135	9	65	4	302	28	742	3	15	0	18	5	1.661	346	1.790	214	222	4	222	4	4.750	600	
<b>Centro-Oeste</b>	<b>106</b>	<b>19</b>	<b>1</b>	<b>0</b>	<b>230</b>	<b>11</b>	<b>497</b>	<b>36</b>	<b>834</b>	<b>66</b>	<b>2.769</b>	<b>51</b>	<b>495</b>	<b>22</b>	<b>60</b>	<b>13</b>	<b>1.975</b>	<b>268</b>	<b>4.782</b>	<b>240</b>	<b>814</b>	<b>10</b>	<b>814</b>	<b>10</b>	<b>11.729</b>	<b>670</b>	
Mato Grosso do Sul	51	11	0	0	19	3	145	13	215	27	930	29	323	13	41	11	350	66	1.022	97	243	2	243	2	3.124	245	
Mato Grosso	4	0	0	0	27	0	60	6	91	6	19	0	4	0	16	1	177	31	346	12	102	0	102	0	755	50	
Goiás	50	8	1	0	87	5	147	12	285	25	643	12	152	9	0	0	807	156	1.326	76	380	8	380	8	3.593	286	
Distrito Federal	1	0	0	0	97	3	145	5	243	8	1.177	10	16	0	3	1	641	15	2.088	55	89	0	89	0	4.257	89	
Outros Países	2	0	0	0	2	0	2	1	6	1	3	0	2	0	1	0	2	2	8	2	3	0	3	0	25	5	
<b>Total</b>	<b>874</b>	<b>107</b>	<b>19</b>	<b>2</b>	<b>1.494</b>	<b>112</b>	<b>1.858</b>	<b>146</b>	<b>4.245</b>	<b>367</b>	<b>11.744</b>	<b>151</b>	<b>3.902</b>	<b>81</b>	<b>832</b>	<b>187</b>	<b>20.272</b>	<b>3.594</b>	<b>45.413</b>	<b>3.505</b>	<b>13.136</b>	<b>154</b>	<b>13.136</b>	<b>154</b>	<b>99.544</b>	<b>8.039</b>	