

INFORME VIGILÂNCIA DA COVID-19

SECRETARIA DE VIGILÂNCIA EM SAÚDE E AMBIENTE | MS

Semana Epidemiológica 18 | 09 de maio de 2023

Covid-19



Incidência na SE 18

11,00

Casos/100 mil hab.

37.511.921

Casos

23.950

Casos notificados
na SE 18

↓24%

Em relação ao número de
casos novos da semana
anterior (17)

Municípios em alerta: Paulista (SP), São
Tiago (MG), Passa Vinte (MG), Votuporanga (SP), e
Piedade de Caratinga (MG)



283 Óbitos na
SE 18

702.116

Óbitos confirmados

0,13% Mortalidade
100 mil hab.

↓16%

Em relação ao número de
óbitos da semana anterior
(17)

Municípios em alerta: São Tomás de Aquino (MG), São
Tiago (MG), Populina (SP), Passa Vinte (MG) e Serrinha
dos Pintos (RN)

SRAG por covid-19



SRAG hospitalizados
na SE 18

2.609

Casos SRAG
por covid-19
(SE18)

216



Incidência
Estados em
alerta: DF, RS,
CE, SE, SC



24 Óbitos SRAG por covid-
19 na SE 18

77 Óbitos
SRAG na SE 18



Mortalidade
Estados em
alerta: AC, RS,
AL, CE, MS



**Destaques
da SE 18**

INCIDÊNCIA

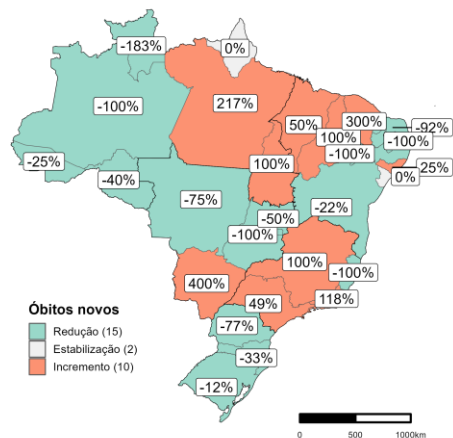
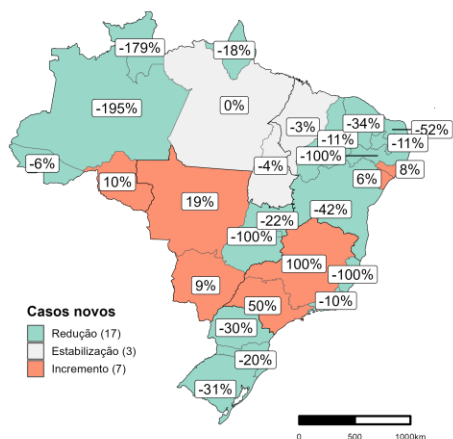
80 anos ou mais: 1,13/100 mil hab.
< 1 ano: 0,70/100 mil hab.
60 a 79 anos: 0,29/100 mil hab.

MORTALIDADE

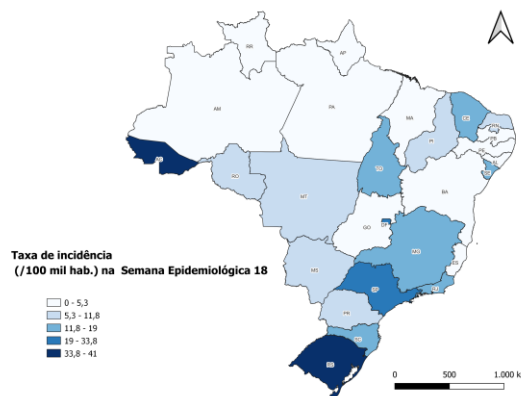
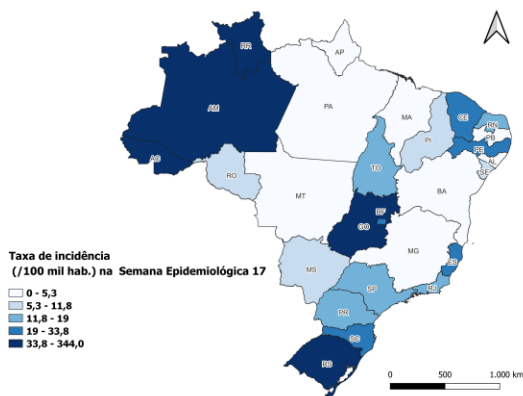
80 anos ou mais: 0,21/100 mil hab.
< 1 ano: 0,04/100 mil hab.
60 a 79 anos: 0,02/100 mil hab.

I - COVID-19

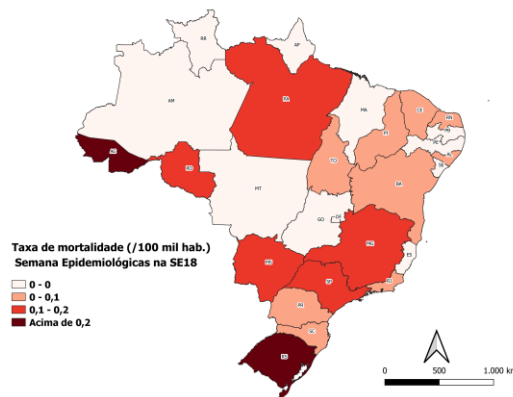
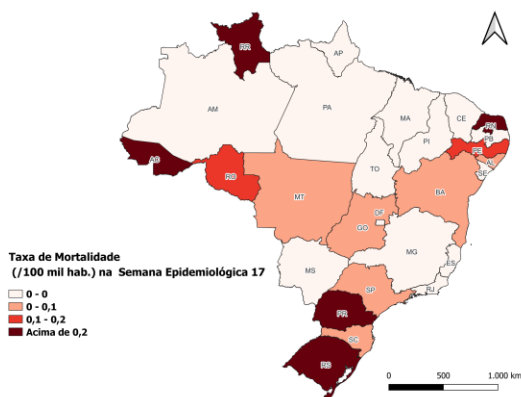
Variação de casos e óbitos de covid-19 notificados entre a SE 17 e 18 no Brasil.



Distribuição espacial da taxa de incidência de covid-19 entre a SE 17 e 18 no Brasil.



Distribuição espacial da taxa de mortalidade de covid-19 entre a SE 17 e 18 no Brasil.

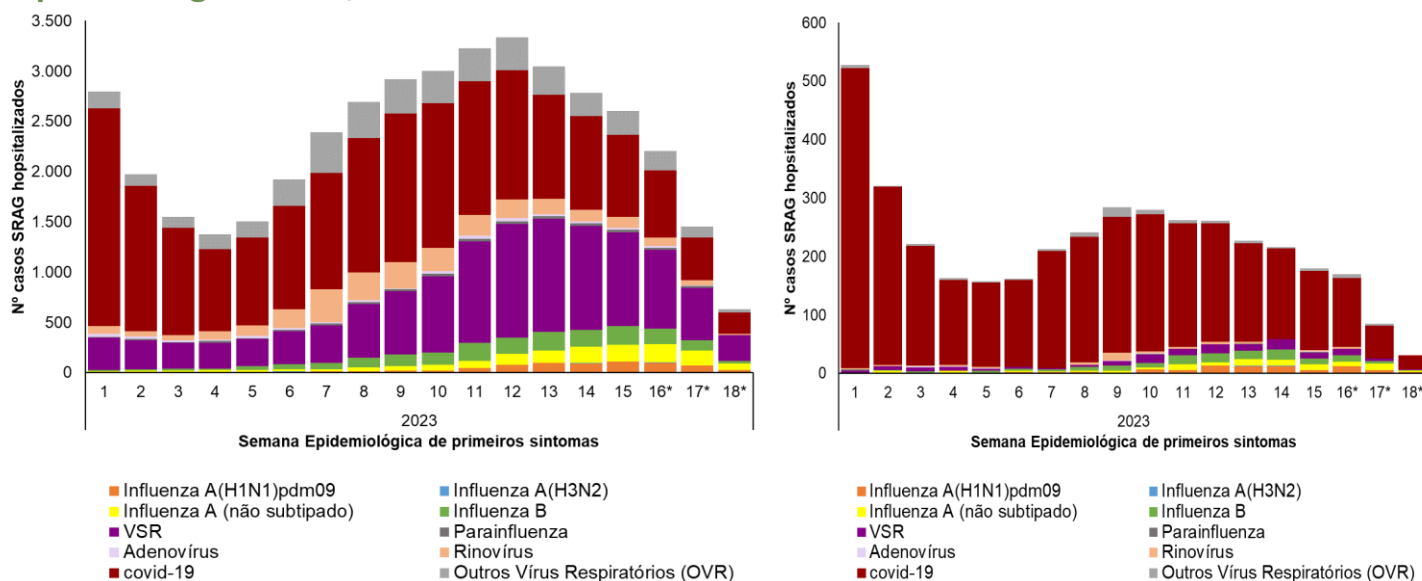


II – SÍNDROME RESPIRATÓRIA AGUDA GRAVE (SRAG)

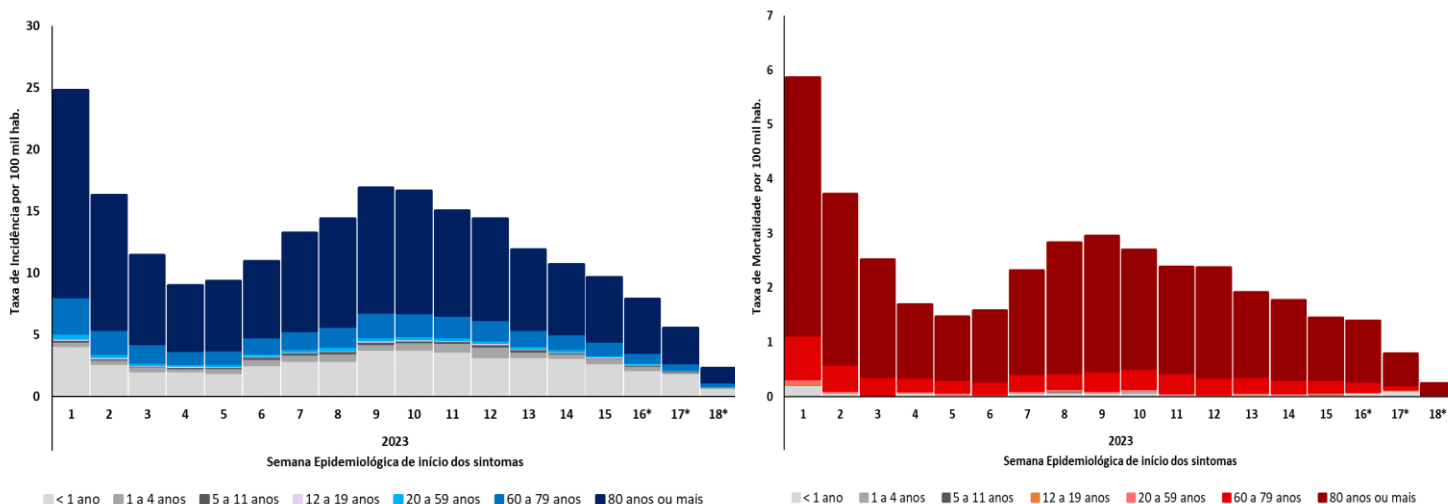
Casos de SRAG							
Ano	Covid-19	Influenza	Outros Vírus Respiratórios	Outros Agentes Etiológicos	Não Especificada	Em Investigação	Total
2020	700.236	2.318	4.780	3.208	425.724	30.350	1.166.616
2021	1.213.308	12.017	20.475	5.272	388.128	69.664	1.708.864
2022	235.106	11.721	32.230	3.785	234.266	23.698	540.806
2023*	18.541	3.229	12.114	793	38.690	12.816	86.183
Total	2.167.191	29.285	69.599	13.058	1.086.808	136.528	3.502.469

Óbitos de SRAG							
Ano	Covid-19	Influenza	Outros Vírus Respiratórios	Outros Agentes Etiológicos	Não Especificada	Em Investigação	Total
2020	231.587	308	342	744	82.697	701	316.379
2021	384.120	1.810	640	946	55.496	1.346	444.358
2022	63.273	1.474	892	656	24.532	658	91.485
2023*	3.199	253	182	145	2.994	129	6.902
Total	682.179	3.845	2.056	2.491	165.719	2.834	859.124

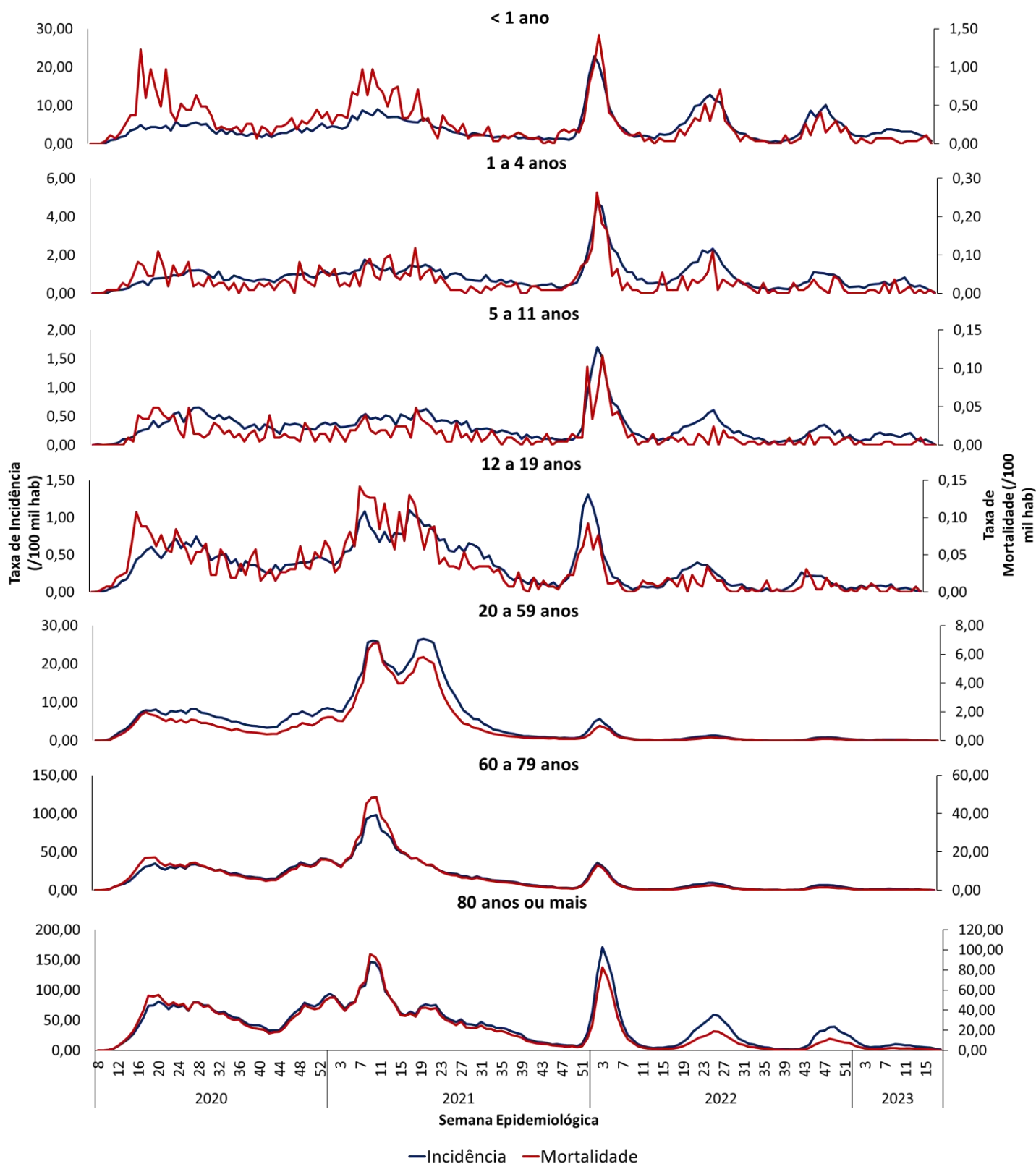
Casos e óbitos de SRAG por Influenza, covid-19 e outros vírus respiratórios, segundo SE epidemiológica. Brasil, 2023 até a SE 18.



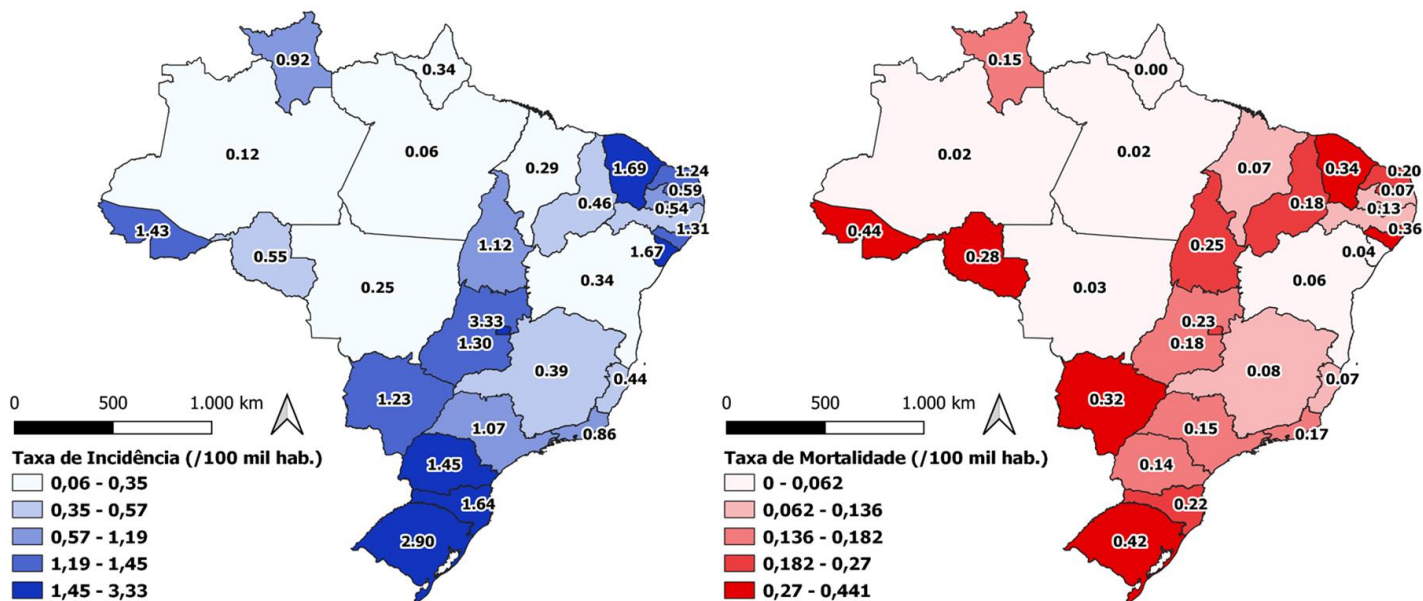
Incidência e mortalidade de SRAG por covid-19, segundo SE epidemiológica. Brasil, 2023 até a SE 18.



Distribuição da incidência e mortalidade de SRAG por covid-19, segundo faixa etária. Brasil, 2020 a 2023 até a SE 18.



Incidência e mortalidade de SRAG por covid-19, segundo unidade federada de residência. Brasil, SE 15 a 18 de 2023.



Fonte: SIVEP-Gripe, atualizado em 09/05/2023, dados sujeitos a alteração.

INFORMAÇÕES ADICIONAIS

- Site de A a Z – Coronavírus: <https://www.gov.br/saude/pt-br/coronavirus>
- Movimento nacional pela vacinação contra a covid-19: <https://www.gov.br/saude/pt-br/campanhas-da-saude/2023/vacinacao-contra-a-covid-19>
- Guia de Vigilância Epidemiológica da Covid-19: <https://www.gov.br/saude/pt-br/coronavirus/publicacoes-tecnicas/guias-e-planos/guia-de-vigilancia-epidemiologica-covid-19/view>
- Nota Técnica nº 14/2022 – CGGRIPE/DEIDT/SVSA/MS: https://www.gov.br/saude/pt-br/coronavirus/notas-tecnicas/2022/sei_ms-0030035449-nt-14-cggripe-atualizacoes-ve-covid-19.pdf/view
- Nota Técnica nº 6/2023 – CGVDI/ DIMU/ SVSA/ MS: <https://www.gov.br/saude/pt-br/coronavirus/notas-tecnicas/2023/nota-tecnica-no-6-2023-cgvdi-dimu-svsa-ms/view>
- Portal de dados abertos – OPENDATASUS: <https://opendatasus.saude.gov.br>



Informe Epidemiológico da Vigilância da Covid-19

©2023. Ministério da Saúde. Secretaria de Vigilância em Saúde e Ambiente.

É permitida a reprodução parcial ou total desta obra, desde que citada a fonte e que não seja para venda ou qualquer fim comercial.

Secretaria de Vigilância em Saúde e Ambiente (SVSA).

Departamento do Programa Nacional de Imunizações (DPNI).

Coordenação-Geral de Vigilância de Doenças Imunopreveníveis (CGVDI).

ANEXO

Distribuição dos casos e óbitos por Síndrome Respiratória Aguda Grave segundo região, unidade Federada de residência e agente etiológico. Brasil, 2023 até a SE 18.

Região/UF	SRAG por Influenza										SRAG por outros vírus e agentes etiológicos										Em Investigação		SRAG Total		
	A(H1N1) pdm09		A(H3N2)		A não subtipado		Influenza B		Total		VSR		Outros Vírus Respiratórios		Outros Agentes		Covid-19		Não Especificada		Em Investigação		SRAG Total		
	Casos	Óbitos	Casos	Óbitos	Casos	Óbitos	Casos	Óbitos	Casos	Óbitos	Casos	Óbitos	Casos	Óbitos	Casos	Óbitos	Casos	Óbitos	Casos	Óbitos	Casos	Óbitos	Casos	Óbitos	
Norte	46	11	1	0	0	113	19	66	7	226	37	127	4	134	10	60	7	870	198	2.027	208	558	21	4.002	485
Rondônia	5	1	0	0	0	17	3	21	3	43	7	59	1	51	0	23	0	56	24	109	20	96	3	437	55
Acre	0	0	0	0	5	2	12	0	17	2	19	0	1	0	1	0	41	11	389	93	69	15	537	121	
Amazonas	38	9	1	0	79	10	7	1	125	20	41	3	39	9	8	2	379	56	477	37	107	2	1.176	129	
Roraima	1	0	0	0	1	1	1	0	3	1	5	0	2	0	0	0	14	3	83	2	6	0	113	6	
Pará	2	1	0	0	9	3	18	1	29	5	1	0	41	1	25	3	242	49	639	45	190	1	1.167	104	
Amapá	0	0	0	0	1	0	3	2	4	2	1	0	0	0	1	0	31	2	250	7	46	0	333	11	
Tocantins	0	0	0	0	1	0	4	0	5	0	1	0	0	0	2	2	107	53	80	4	44	0	239	59	
Nordeste	88	9	0	0	262	23	394	45	744	77	823	24	517	12	74	28	1.740	366	5.216	449	4.551	71	13.665	1.027	
Maranhão	0	0	0	0	4	0	51	3	55	3	42	6	32	2	17	7	119	23	235	34	168	0	668	75	
Piauí	2	0	0	0	0	0	2	1	4	1	5	0	15	1	11	6	102	28	392	37	105	1	634	74	
Ceará	38	6	0	0	170	16	100	9	308	31	245	3	37	1	8	2	521	104	966	63	1.746	1	3.831	205	
Rio Grande do Norte	1	0	0	0	10	2	5	1	16	3	22	2	4	0	4	0	120	32	255	47	119	3	540	87	
Paraíba	0	0	0	0	17	3	31	6	48	9	82	5	22	3	7	4	69	9	181	40	89	1	498	71	
Pernambuco	6	1	0	0	5	0	27	8	38	9	57	3	7	0	5	1	258	60	1.159	99	1.802	64	3.326	236	
Alagoas	3	0	0	0	12	1	13	1	28	2	2	0	1	0	2	1	112	28	266	23	71	0	482	54	
Sergipe	0	0	0	0	14	0	18	3	32	3	79	1	1	0	1	0	105	10	434	24	117	0	769	38	
Bahia	38	2	0	0	30	1	147	13	215	16	289	4	398	5	19	7	334	72	1.328	82	334	1	2.917	187	
Sudeste	240	28	4	0	468	31	570	31	1.282	90	4.824	45	926	5	506	101	11.243	1.931	23.583	1.866	4.543	32	46.907	4.070	
Minas Gerais	17	1	2	0	43	2	16	1	78	4	897	10	126	3	30	3	1.614	337	4.921	326	919	0	8.585	683	
Espirito Santo	32	7	0	0	27	1	23	0	82	8	314	4	4	0	5	0	82	16	626	26	89	1	1.202	55	
Rio de Janeiro	14	1	0	0	44	6	44	7	102	14	445	10	149	2	227	62	1.483	272	2.785	439	685	5	5.876	804	
São Paulo	177	19	2	0	354	22	487	23	1.020	64	3.168	21	647	0	244	36	8.064	1.306	15.251	1.075	2.850	26	31.244	2.528	
Sul	257	22	13	2	246	11	203	11	719	46	2.426	18	1.616	23	86	16	3.772	662	7.213	528	2.045	6	17.877	1.299	
Paraná	73	4	8	1	57	4	93	4	231	13	1.096	12	1.077	15	45	9	1.523	225	4.206	264	1.711	3	9.889	541	
Santa Catarina	102	6	1	0	84	2	56	4	243	12	684	3	525	8	22	2	665	117	1.349	66	103	1	3.591	209	
Rio Grande do Sul	82	12	4	1	105	5	54	3	245	21	646	3	14	0	19	5	1.584	320	1.658	198	231	2	4.397	549	
Centro-Oeste	89	15	1	0	195	8	459	32	744	55	2.615	45	477	22	76	16	1.890	258	4.449	226	804	7	11.055	629	
Mato Grosso do Sul	40	8	0	0	18	3	130	12	188	23	875	26	312	13	37	10	332	64	966	94	238	2	2.948	232	
Mato Grosso	3	0	0	0	26	0	55	5	84	5	14	0	2	0	14	1	170	28	286	10	102	0	672	44	
Goiás	45	7	1	0	72	3	142	10	260	20	623	11	147	9	22	4	785	152	1.249	70	354	5	3.440	271	
Distrito Federal	1	0	0	0	79	2	132	5	212	7	1.103	8	16	0	3	1	603	14	1.948	52	110	0	3.995	82	
Outros Países	2	0	0	0	2	0	2	1	6	1	3	0	2	0	0	0	2	2	7	1	4	0	24	4	
Total	722	85	19	2	1.286	92	1.694	127	3.721	306	###	136	3.672	72	802	168	19.517	3.417	42.495	3.278	12.505	137	93.530	7.514	