



Ministério da Saúde
Secretaria de Saúde Indígena Gabinete
Coordenação Setorial de Gestão de Riscos e Integridade

ANEXO 01

RELATÓRIO SITUACIONAL DO DISTRITO SANITÁRIO ESPECIAL DE SAÚDE INDÍGENA TOCANTINS

1. HISTÓRICO

A Secretária Especial de Saúde Indígena (SESAI) foi criada através dos Decretos N° 7.335 e N° 7.336, de 19/10/2010 para coordenar e executar os processos de gestão do Subsistema de Atenção à Saúde Indígena em todo o território nacional.

Sua missão é implementar o Subsistema de Atenção à Saúde Indígena (SASISUS), fortalecer as ações do Sistema Único de Saúde (SUS), observando com um cuidado integral as práticas de saúde e as medicinas tradicionais, com controle social e garantir o respeito às tradições culturais da população indígena.

O Subsistema de Atenção à Saúde do (SASISUS), está organizado em 34 Distritos Sanitários Especiais Indígenas (DSEI's), trata-se de um modelo de organização de serviços orientado para um espaço etno-cultural dinâmico, geográfico, populacional e administrativo bem delimitado, no qual contempla um conjunto de atividades técnicas, visando medidas racionalizadas e qualificadas de atenção à saúde, promovendo a reordenação da rede de saúde e das práticas sanitárias e desenvolvendo atividades administrativo-gerenciais necessárias à prestação da assistência, com controle social, estes foram distribuídos no território brasileiro estrategicamente segundo critérios territoriais e não, necessariamente, por estado, tendo como base a ocupação geográfica das comunidades indígenas. Nesse sentido podem abranger mais de um município e em alguns casos mais de um estado. (BRASIL, 2021).

O Distrito Sanitário Especial Indígena do Tocantins (DSEI/TO) está localizado em Palmas, capital do Estado do Tocantins, referenciado como o 29° Distrito da Secretaria Especial de Saúde Indígena (SESAI/MS), como uma extensão territorial de 147.570 Km² que abrangem os Estados (Tocantins e Pará).





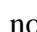
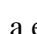

No Estado do Tocantins 13 municípios possuem população indígena que residem em aldeias, estes municípios estão localizados em 06 regiões de saúde de acordo com o

Plano Diretor de Regionalização da Secretaria de Estado de Saúde do Tocantins (PDR) e 01 município no Estado do Pará que compõem a 12ª Regional de Saúde Região de acordo com a Secretaria de Estado da Saúde do Pará (**SESPA**).






Na área de abrangência do DSEI/TO habitam em 14 grupos étnicos com suas especificidades, todas com níveis de contato com a sociedade não indígena.

Abaixo segue síntese de algumas características das populações indígenas que residem no território do DSEI/TO.

POVO INY – KARAJÁ, KARAJÁ-SANTANA, KARAJÁ-XAMBIOÁ E JAVAÉ

-  Tronco lingüístico Macro-Jê
-  Coletores e pescadores
-  Sempre habitaram as margens do rio Araguaia
-  Tradições culturais estão presentes de várias formas: Pinturas aplicadas no corpo, por ocasião de festividades e do ritual de passagem masculina, que marca a entrada para a fase adulta, conhecida como Hetohoky;
-  Confecção de adornos com penas de aves ↔ Povo da arte plumária;
-  Cerâmica ↔ Bonecas ritxokô, miniaturas de animais existentes da Ilha, e peças que retratam o cotidiano;
-  Cantos executados pelos homens.

POVO ÂWA - AVÁ-CANOEIRO

-  Tronco linguístico tupi.
-  Conhecidos como “Canoeiro”, em razão da grande habilidade na utilização de canoas nos primórdios do contato com os colonizadores.
-  Alguns estudiosos infere que a miscigenação “começou” a partir da mistura mítico-histórica entre três grupos diferentes: os Avá-Canoeiro (*Ãwa*), os “outros índios” (*bairàpagawai*) e os “negros” (*tapanha*).
-  Autodenominam-se *Ãwa*, palavra que, “como em outras línguas tupi-guarani, significa gente, pessoa, ser humano, homem adulto” (Teófilo da Silva, 2005:14).
-  Os Avá-Canoeiro são mais conhecidos regionalmente como “Cara Preta”,

devido a pintura específica com tinta preta que faziam no rosto.

✚ Vivem nas aldeias javaé (Canoanã e Boto Velho) e karajá (Santa Isabel) da Ilha do Bananal.

POVO XERENTE – AKWÊ → POVOS XERENTES E FUNI-Ô

- ✚ Pertencem ao grupo lingüístico Macro-Jê
- ✚ Xerente ↔ Akwen, que significa "indivíduo", "gente importante"
- ✚ Provenientes das terras secas do Nordeste até o Norte
- ✚ Vivem na margem direita do rio Tocantins, próximos a Tocantínia
- ✚ Sobrevivência da terra e do rio, da pesca, da caça e, principalmente, da "Roça de Toco" → milho, o arroz e a mandioca
- ✚ Tradições culturais: Artesanato com palhas de babaçu, fibras de buriti, sementes nativas e capim dourado → cestas, balaios, esteiras, cofos, redes e bolsas.
- ✚ Corrida de toras, onde homens e mulheres demonstram sua força e coragem.

POVO KRAHÔ-CANELA

- ✚ Descendentes dos Krahô e Canela, povo Timbira (tronco lingüístico Macro-Jê)
- ✚ Misto de tradições e costumes desses dois povos.
- ✚ Habitavam a região de entorno da Ilha do Bananal, "Mata Alagado", Município de Lagoa da Confusão, sul do Estado. Em 1977, foram expulsos dessas terras e passaram a habitar as cercanias da Ilha do Bananal.

POVO KRAHÔ

- ✚ Tronco lingüístico Macro-Jê, descendentes de Timbiras setentrionais.
- ✚ Vivem próximos as cidades de Itacajá e Goiatins
- ✚ As terras pertencem a todos da tribo.
- ✚ Aldeias são politicamente independentes, construídas em forma circular, com um grande pátio no centro onde a tribo se reúne para decidir as divisões do trabalho.

- ✚ Dividem-se em dois partidos ou metades: o Ktaatam'jê, que representa o inverno, rege as chuvas, o poente, as matas, o frio e os animais noturnos, e o Wakme'jê, que representa o verão, o nascente, a seca e os animais diurnos.
- ✚ Acreditam que todos os seres sejam animais, vegetais ou minerais, e têm alma, que chamam de Karõ.
- ✚ Corrida de toras, onde homens e mulheres demonstram sua força e coragem.

POVO APINAYÉ

- ✚ Timbira Ocidental, Língua Jê, tronco lingüístico Macro-Jê
- ✚ Embora Timbiras, como o povo Krahô, possuem organização social e política própria
- ✚ Vivem próximos a Tocantinópolis, Maurilândia e Lagoa de São Bento
- ✚ “Os poderosos índios da região Norte“
- ✚ Sistema alimentar baseado em roças familiares
- ✚ Confeccionam adornos e utensílios com a palha do babaçu e sementes
- ✚ Utilizam a mata para a caça e a agricultura
- ✚ Tradições culturais: Festas e rituais ↔ casamento e o batizado, realizados no verão, época da colheita
- ✚ Trabalho dividido ↔ Mulheres trazem lenha, coletam frutos, cuidam das crianças e produzem artesanato; os homens caçam, pescam e trabalham na roça.

O Distrito Sanitário Especial Indígena do Tocantins (DSEI/TO) tem uma abrangência em toda a extensão do Estado do Tocantins, abrangendo 14(quatorze) municípios, sendo 13 (treze) no Estado do Tocantins com terras indígenas e 01 (um) no Sul do Estado do Pará no município de Santa Maria das Barreiras. O acesso às Terras e Territórios Indígenas ocorre pelos modais terrestre e fluvial, em uma extensão territorial de 147.570 Km².

A estrutura organizacional do DSEI/TO é composta por 06 (seis) Polos Base Indígena (PBI); 02 (duas) Bases de Apoio; 31 Unidades Básicas de Saúde Indígena e 02 (duas) Casa de Saúde Indígena (CASAI) localizadas nos municípios de Araguaína e Gurupi, além de conta com o atendimento improvisado de uma CASAI

na sede do distrito em Palmas, por ausência de uma estrutura física adequada.

A população indígena sob-responsabilidade sanitária do DSEI/TO é de 13.327 indígenas aldeados, vivendo em 222 aldeias, representados por 14 grupos étnicos: etnia Apinajé, Funi-ô, Krahô, Karajá-Xambioá e Santana, Xerente, Javaé, Karajá, Kanela, Pankararu, Atikum, dentre outras etnias; todos possuem contato com a sociedade não indígena, residentes em 11 terras indígenas e 02 reservas. (SIASI/2023).

2. DADOS DEMOGRÁFICOS

- ◆ Pirâmide etária da população das aldeias atendida pelo DSEI;

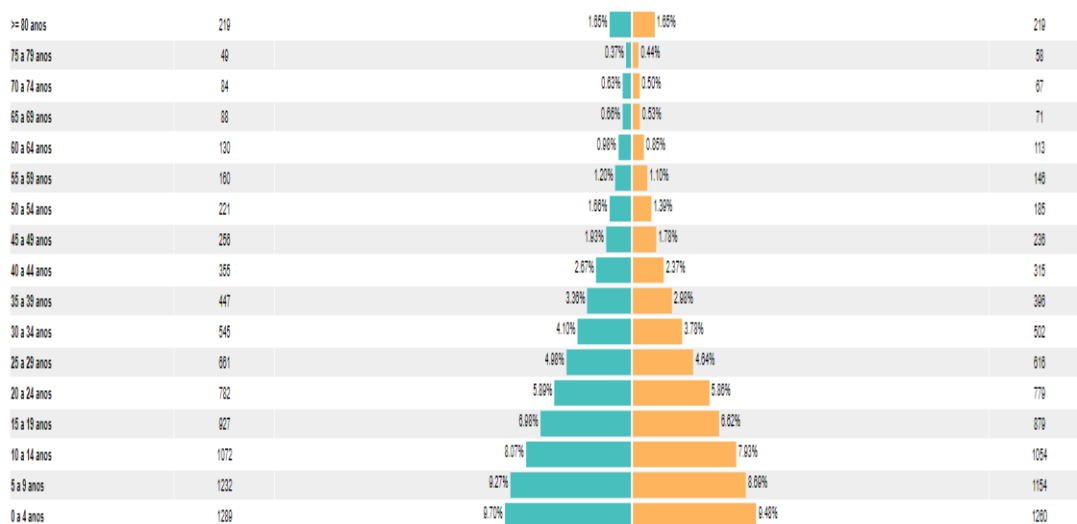


Tabela 1 SIASI-2023

■ Mulheres

Distribuição absoluta da população (mobilidade espacial);

POLO BASE	POPULAÇÃO
FORMOSO DO ARAGUAIA	1952
GOIATINS	662
ITACAJÁ	3146
SANTA FE DO ARAGUAIA	408
TOCANTINÓPOLIS	3081
TOCANTÍNIA	4024
TOTAL DSEI	13.327

Tabela 2 SIASI 2023

Área de atendimento do DSEI no mapa;

Na Figura 01 é apresentada a distribuição das terras indígenas que compõe a área de abrangência do DSEI/TO.

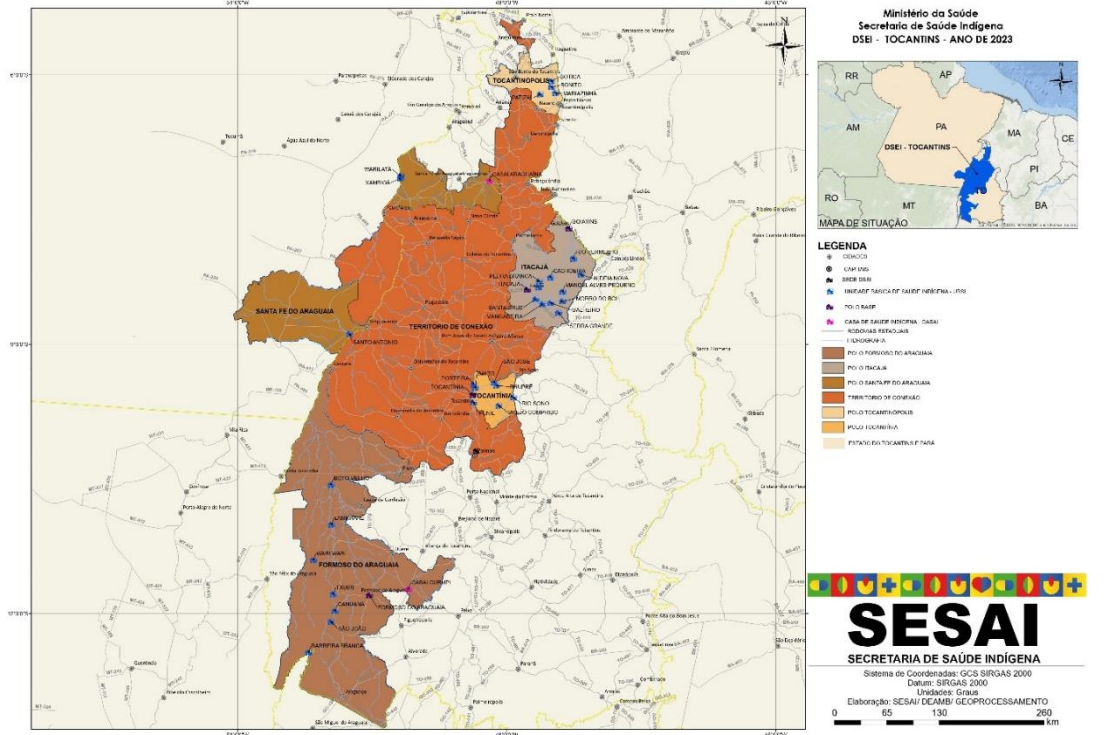


Figura 01 – Mapa de distribuição de aldeias do Polo Base (Google Earth).

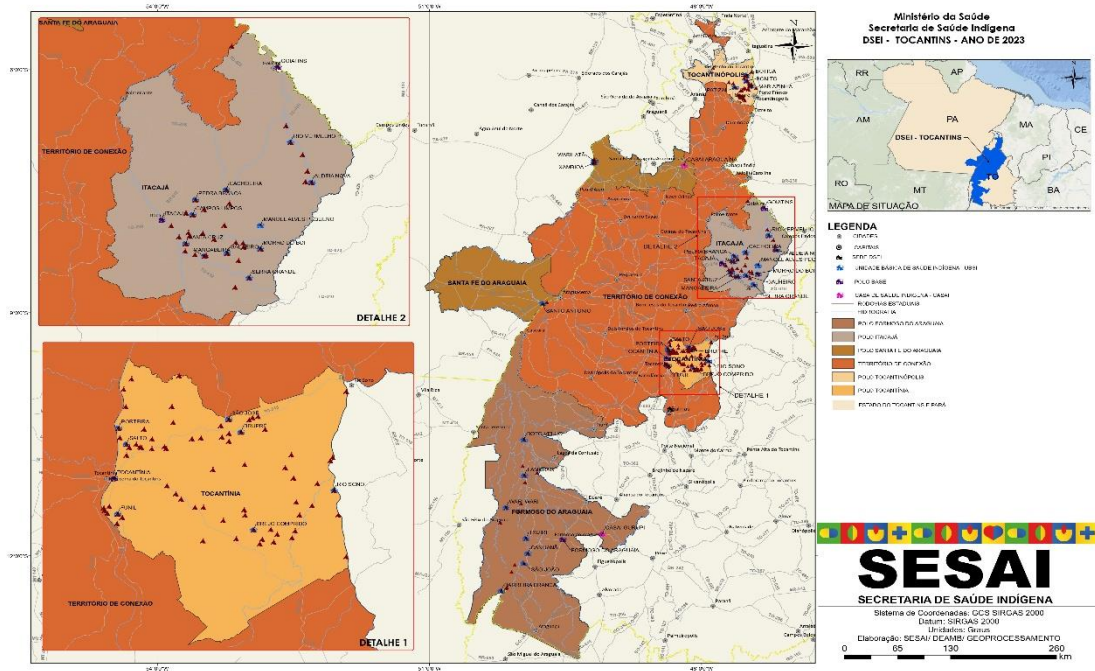


Figura 01 – Mapa de distribuição de aldeias do Polo Base (Google Earth).

Atendimentos realizados pelo DSEI (EMSI e CASAI);

Total de atendimentos nas Casai de Araguaína e Gurupi, conforme censo diário distribuídos por todas as categorias, agrega-se mais de de 17.060 atendimentos nas Unidades de saúde.

- **Quantidade de aldeias atendidas;**

Total de 219 aldeias, distribuídas em abrangência de 14 municípios e em dois Estados (Pará e Tocantins).

DSEI TO	Polo	TERRAS INDÍGENAS	ALDEIAS	População	ATENDIEMTOS	ATEND/HAB.	UF	MUNICIPIOS
Tocantins	6	11	211	13.183	270.440	20,51	2	14

Quantidade de pessoas atendidas por pólo-base

POLO BASE	TERRAS INDÍGENAS	ALDEIAS	ATENDIEMTOS	ATEND/HAB.	UF	MUNICIPIOS
Santa Fé do Araguaia	1	7	11.445	0,87	2	2
Formoso do Araguaia	4	22	50.853	3,86	1	4
Goiatins	1	8	20.641	1.57	1	1
Itacajá	1	32	73.069	5.54	1	2
Tocantínia	3	89	58.990	4.47	1	2
Tocantinópolis	3	53	55.442	4.21	1	4

3. INFRAESTRUTURA

Relação dos bens móveis e imóveis possuídos e locados pelo DSEI;

São 42 imóveis, sendo 2 casais, uma sede administrativa, 5 polos bases tipo II, 1 polo base tipo I, duas bases de apoio aos polos bases e 32 unidades básicas de saúde.

Relação de veículos servíveis, tipo (passeio, pickup, ambulância) e titularidade (próprio, locado ou arrendado);

ITEM	ESPECIFICAÇÃO	TIPO	QUANTIDADE	TITULARIDADE
01	Veículo tipo A: Tipo Pick UP	Caminhonete	33	Alugado
02	Veículo tipo C	Passeio	10	Alugado
03	VEÍCULO UTILITÁRIO AUTOMOVEL - RENAULT	VAN	3	Próprio
04	AUTOMOVEL - MITSUBISHI	Caminhonete	4	Próprio
05	Veiculo Ford-Fiesta	Passeio	2	Próprio
06	Veiculo Caminhão Diesel	Caminhão	1	Próprio
07	BARCO DE ALUMINIO PB	Barco	31	Próprio

Relação de embarcações (botes, balsas e barcos) e sua titularidade;

	Barcos e Motores		Titularidade
Goiatins	TOC- 1223	NOVA	PRÓPRIO
	TOC- 1225	MANKRARÉ	PRÓPRIO
	TOC - 1229	BACURI	PRÓPRIO
	TOC - 1231	CAPITÃO DO CAMPO	PRÓPRIO
LAGOA DA CONFUSÃO	TOC - 1219	TXUODÉ	PRÓPRIO
	TOC - 1222	WATNIN	PRÓPRIO
	TOC - 1214	BOTO VELHO	PRÓPRIO
SANTA FÉ DO ARAGUAIA	TOC - 1221	03 ALDEIAS	PRÓPRIO
SANTA MARIA DAS BARREIRAS	TOC - 1230	02 ALDEIAS	PRÓPRIO
FORMOSO DO ARAGUAIA	TOC - 0031	BELA VISTA	PRÓPRIO
	TOC - 0035	MARANU-HAWA	PRÓPRIO
	TOC - 0040	CACHOEIRINHA	PRÓPRIO
	TOC - 0041	SÃO JOÃO	PRÓPRIO
	TOC - 0042	CANUANÃ	PRÓPRIO
	TOC - 0043	TXUIRY	PRÓPRIO
	TOC - 0044	IMOTXY	
	TOC - 0045	B. ESPERANÇA	PRÓPRIO
	TOC - 0046	WARY WARY	PRÓPRIO
	TOC - 0060	TAIMAM	PRÓPRIO
SANDOLÂNDIA	TOC - 1201	B. DO RIO VERDE	PRÓPRIO
	TOC - 1202	WARY TAXY	PRÓPRIO
	TOC - 1207	B. BRANCA	PRÓPRIO

Relação de aeronaves (asa fixa leve, caravan e helicóptero) e sua titularidade;

Não aplicavel

Relação e localidade de UBSI, pólos-base (especificando se tipo I, II ou III), CASAI, pólos administrativos e sede administrativa.

ITEM	POLO BASE	Nº	MUNICÍPIO	ALDEIA	TIPOLOGIA	SITUAÇÃO PATRIMONIAL
1	-	1	PALMAS	-	SEDE ADMINISTRATIVA	ALUGADO
2	-	2	ARAGUAINA	-	CASAI	PRÓPRIO
3	-	3	GURUPI	-	CASAI	PRÓPRIO
4	FORMOSO DO ARAGUAIA	4	FORMOSO DO ARAGUAIA	Polo Base De Formoso Do Araguaia	PB - II	PRÓPRIO
		5		São João	UBSI - Tipo I	PRÓPRIO
		6		Canuanã	UBSI - Tipo I	PRÓPRIO
		7		Txuiri	UBSI - Tipo I	PRÓPRIO
			ALOJAMENTO PADRÃO		PRÓPRIO	
		8	LAGOA DA CONFUNÇÃO	Base de Apoio ao Polo Base De Formoso Do Araguaia	BASE DE APOIO	ALUGADO
		9		Wari-Wari	UBSI - Tipo I	PRÓPRIO
					ALOJAMENTO PADRÃO	PRÓPRIO
		10		Boto Velho	UBSI - Tipo I	PRÓPRIO
					ALOJAMENTO PADRÃO	PRÓPRIO
		11	Lankraré	UBSI - Tipo I	PRÓPRIO	
		12	SANDOLÂNDIA	Barreira Branca	UBSI - Tipo I	PRÓPRIO
ALOJAMENTO PADRÃO	PRÓPRIO					

		13		Base de Apoio ao Polo Base De Formoso Do Araguaia	BASE DE APOIO	ALUGADO
5	SANTA FÉ DO ARAGUAIA	14	SANTA FÉ DO ARAGUAIA	Polo Base - Aldeia Walilyty	PB - I	PRÓPRIO
		15		Xambioá	UBSI - Tipo I	PRÓPRIO
6	TOCANTÍNIA	16	TOCANTÍNIA	Polo Base De Tocantínia	PB - II	PRÓPRIO
		17		Porteira	UBSI - Tipo II	PRÓPRIO
		18		Funil	UBSI - Tipo II	PRÓPRIO
					ALOJAMENTO	PRÓPRIO
		19		Salto	UBSI - Tipo I	PRÓPRIO
		20		Brupé	UBSI - Tipo I	PRÓPRIO
		21		Brejo Comprido	UBSI - Tipo I	PRÓPRIO
22	Rio Sono	UBSI - Tipo II	PRÓPRIO			
7	TOCANTINÓPOLIS	23	TOCANTINÓPOLIS	Polo Base De Tocantinópolis	PB - II	PRÓPRIO
		24		Bonito	UBSI - Tipo I	PRÓPRIO
		25		Patizal	UBSI - Tipo I	PRÓPRIO
		26		São José	UBSI - Tipo I	PRÓPRIO
		27		Mariazinha (Processo Andamento)	UBSI - Tipo II	PRÓPRIO
ALOJAMENTO PADRÃO	PRÓPRIO					

		28	MAURILANDIA	Botica	UBSI - Tipo I	PRÓPRIO
8	ITACAJÁ	29	ITACAJÁ	Polo Base De Itacajá	PB - II	PRÓPRIO
		30		Manoel Alves Pequeno	UBSI - Tipo II	PRÓPRIO
		31		Morro Do Boi	UBSI - Tipo II	PRÓPRIO
		32		Serra Grande	UBSI - Tipo I	PRÓPRIO
		33		Santa Cruz	UBSI - Tipo I	PRÓPRIO
		34		Santa Cruz	UBSI - Tipo I	PRÓPRIO
		9		GOIATINS	35	GOIATINS
ALOJAMENTO PADRÃO	PRÓPRIO					
36	Pedra Branca		UBSI - Tipo II		PRÓPRIO	
			ALOJAMENTO PADRÃO		PRÓPRIO	
37	Campos Limpos		UBSI - Tipo I		PRÓPRIO	
38	Santa Cruz		UBSI - Tipo I		PRÓPRIO	
39	Tipo II		PB - II		PRÓPRIO	
40	Nova		UBSI - Tipo I		PRÓPRIO	
41	Rio Vermelho		UBSI - Tipo I	PRÓPRIO		
	Santa Maria das Barreiras - PA		42	Santa Maria das Barreiras - PA	Santo antônio	UBSI - Tipo I

Relação de servidores públicos lotados no DSEI e os respectivos cargos;

	Nome	Cargo	Matrícula S IAPE	Código - Lotação/Exercício
1.	Ana Maria Azevedo Machado	Auxiliar Operacional de Serviços Gerais	446456	6620 - CASAI/GRP
2.	Cesiomar Câmara Nunes	Administrador	1066257	8016 - SEPAT/TO
3.	Cícero George Lago Portela	Analista Técnico de Políticas Sociais	3146658	6364 - SELOG/TO
4.	Djalma Ribeiro	Motorista Oficial	447413	6619 - CASAI/AUX
5.	Edileusa Pimentel Lopes	Auxiliar de Serviços Gerais	1041134	6367 - DIASI/TO
6.	Edson Faustino da Silva	Guarda de Endemias	500156	6367 - DIASI/TO
7.	Ernani Sousa Gomes	Contador	3000449	6620 - CASAI/GRP
8.	Fabrine Pereira de Brito	Agente Administrativo	1688858	6364 - SELOG/TO
9.	Geraldo Bonfim Coelho Arruda	Artífice de Manutenção de Veículos	500239	6367 - DIASI/TO
10.	Ilza Soares da Silva Almeida	Auxiliar de Enfermagem	445917	6619 - CASAI/AUX
11.	Ivan Trindade Mendes	Auxiliar de Saneamento	468321	6366 - SESANI/TO
12.	Ivaneide Campos	Auxiliar Operacional de Serviços Diversos	446519	6619 - CASAI/AUX
13.	Ivanilzo José de Oliveira	Motorista	468314	6366 - SESANI/TO
14.	Jenilsa Alves Cirqueira	Administrador	1786664	6620 - CASAI/GRP
15.	Joeder de Matos Silva	Administrador	2130032	6620 - CASAI/GRP
16.	Joel Caitano da Silva	Mestre de Lancha	500126	6367 - DIASI/TO
17.	José Almir Ribeiro Moraes	Agente de Saúde Pública	505122	6367 - DIASI/TO
18.	José Aroldo do Rêgo	Agente de Saúde Pública	494497	6366 - SESANI/TO
19.	José Ribeiro da Silva Filho	Auxiliar de Saneamento	1038492	6619 - CASAI/AUX
20.	Luis Carlos Pereira da Costa	Condutor de Lancha	500423	6366 - SESANI/TO
21.	Manoel Bandeira Moraes	Agente de Saúde Pública	6495650	6363 - SEOFI/TO
22.	Maria Otília Pereira Lima	Guarda de Endemias	1084384	6367 - DIASI/TO
23.	Mário Florêncio dos Reis	Agente de Saúde Pública	495540	6367 - DIASI/TO
24.	Mário Luiz Alves Coutinho	Assistente de Administração	468260	6619 - CASAI/AUX
25.	Nevton José de Oliveira	Motorista Oficial	447365	6619 - CASAI/AUX
26.	Paulo Antonio Cherulli	Odontólogo	446432	6620 - CASAI/GRP
27.	Paulo Sesar Lopes Barbosa	Auxiliar de Serviços Gerais	467639	6364 - SELOG/TO
28.	Raimunda Aparecida José Rodrigues	Auxiliar de Enfermagem	467994	6367 - DIASI/TO
29.	Raimundo Nonato Bandeira	Motorista Oficial	495809	6619 - CASAI/AUX
30.	Raimundo Nonato Filho	Guarda de Endemias	6504364	6366 - SESANI/TO
31.	Rosiran Lima de Oliveira	Motorista	500153	6367 - DIASI/TO
32.	Sidney Mariano de Brito	Agente Administrativo	1106380	6366 - SESANI/TO
33.	Wilson Pereira dos Santos	Guarda de Endemias	500128	6367 - DIASI/TO

Organograma do DSEI;



Relação de serviços administrativos contratados pelo DSEI (vigilância, limpeza, apoio administrativo)

LOCAL DE ATUAÇÃO	NOME		CARGO
FORMOSO DO ARAGUAIA	VANDERSON SUARÁ JAVAÉ	CONVÊNIO ONG	AGENTE DE COMBATE A ENDEMIAS
FORMOSO DO ARAGUAIA	AMARILSON KUKAHARI JAVAE	CONVÊNIO ONG	AGENTE INDÍGENA DE SANEAMENTO
FORMOSO DO ARAGUAIA	ANA PAULA CARAJA	CONVÊNIO ONG	AGENTE INDÍGENA DE SANEAMENTO
FORMOSO DO ARAGUAIA	CUARILA JAVAÉ	CONVÊNIO ONG	AGENTE INDÍGENA DE SANEAMENTO
FORMOSO DO ARAGUAIA	DENNISMAR RODRIGUES DE SOUZA	CONVÊNIO ONG	AGENTE INDÍGENA DE SANEAMENTO
FORMOSO DO ARAGUAIA	JANUNE UACUTIA JAVAE	CONVÊNIO ONG	AGENTE INDÍGENA DE SANEAMENTO
FORMOSO DO ARAGUAIA	JOSIMA RATUNAKA JAVAE	CONVÊNIO ONG	AGENTE INDÍGENA DE SANEAMENTO
FORMOSO DO ARAGUAIA	JUVELINO XIKIRIA JAVAÉ	CONVÊNIO ONG	AGENTE INDÍGENA DE SANEAMENTO
FORMOSO DO ARAGUAIA	MARCIO WAJUREMA JAVAÉ	CONVÊNIO ONG	AGENTE INDÍGENA DE SANEAMENTO
FORMOSO DO ARAGUAIA	MICHAEL MAUARE JAVAE	CONVÊNIO ONG	AGENTE INDÍGENA DE SANEAMENTO
FORMOSO DO ARAGUAIA	PAULO IBORO JAVAE	CONVÊNIO ONG	AGENTE INDÍGENA DE SANEAMENTO
FORMOSO DO ARAGUAIA	SEBASTIAO GONÇALVES RIBEIRO	CONVÊNIO ONG	AGENTE INDÍGENA DE SANEAMENTO
FORMOSO DO ARAGUAIA	TEWARIBU JAVAÉ	CONVÊNIO ONG	AGENTE INDÍGENA DE SANEAMENTO
FORMOSO DO ARAGUAIA	ANA LUISA ARAUJO DE ALMEIDA SOUZA	CONVÊNIO ONG	AGENTE INDÍGENA DE SAÚDE
FORMOSO DO ARAGUAIA	ANA MARIA KARAJA ARRUDA	CONVÊNIO ONG	AGENTE INDÍGENA DE SAÚDE

FORMOSO DO ARAGUAIA	DAVI TAHARE KARAJA	CONVÊNIO ONG	AGENTE INDÍGENA DE SAÚDE
FORMOSO DO ARAGUAIA	EMERSON KURIMALURI JAVAE	CONVÊNIO ONG	AGENTE INDÍGENA DE SAÚDE
FORMOSO DO ARAGUAIA	JOSE CARUTA JAVAE	CONVÊNIO ONG	AGENTE INDÍGENA DE SAÚDE
FORMOSO DO ARAGUAIA	JOSIVALDO FEDIURE JAVAE	CONVÊNIO ONG	AGENTE INDÍGENA DE SAÚDE
FORMOSO DO ARAGUAIA	KUKUIRU JAVAÉ	CONVÊNIO ONG	AGENTE INDÍGENA DE SAÚDE
FORMOSO DO ARAGUAIA	MACALENE JAVAE	CONVÊNIO ONG	AGENTE INDÍGENA DE SAÚDE
FORMOSO DO ARAGUAIA	MAJARU BEHEDERU JAVAE	CONVÊNIO ONG	AGENTE INDÍGENA DE SAÚDE
FORMOSO DO ARAGUAIA	MARILZA MANDIRU JAVAÉ	CONVÊNIO ONG	AGENTE INDÍGENA DE SAÚDE
FORMOSO DO ARAGUAIA	SAMOEL RIBEIRO GOMES	CONVÊNIO ONG	AGENTE INDÍGENA DE SAÚDE
FORMOSO DO ARAGUAIA	SIMIÃO KUSIWANA JAVAÉ	CONVÊNIO ONG	AGENTE INDÍGENA DE SAÚDE
FORMOSO DO ARAGUAIA	VALERIA AREHIJA JAVAÉ	CONVÊNIO ONG	AGENTE INDÍGENA DE SAÚDE
FORMOSO DO ARAGUAIA	CATIA CIREME RIBEIRO DE SOUSA	CONVÊNIO ONG	AUXILIAR EM SAÚDE BUCAL
FORMOSO DO ARAGUAIA	NARRURIA JAVAÉ	CONVÊNIO ONG	AUXILIAR EM SAÚDE BUCAL
FORMOSO DO ARAGUAIA	GISELE PEREIRA BARROS	CONVÊNIO ONG	CIRURGIÃO-DENTISTA
FORMOSO DO ARAGUAIA	ISABELLA CARMO PINHEIRO NOLASCO	CONVÊNIO ONG	CIRURGIÃO-DENTISTA
FORMOSO DO ARAGUAIA	BARABARA NEVES CUNHA MAGALHÃES	CONVÊNIO ONG	ENFERMEIRO
FORMOSO DO ARAGUAIA	MAYRA JOSA TAVARES	CONVÊNIO ONG	ENFERMEIRO
FORMOSO DO ARAGUAIA	WANDERLENE BIXOA JAVAE	CONVÊNIO ONG	ENFERMEIRO
FORMOSO DO ARAGUAIA	YURI COUTO VIANA	CONVÊNIO ONG	ENFERMEIRO
FORMOSO DO ARAGUAIA	ELINEIDE MADEIRA DE CARVALHO	CONVÊNIO ONG	PSICÓLOGO
FORMOSO DO ARAGUAIA	ANA FATIMA MAHURI KARAJA	CONVÊNIO ONG	TÉCNICO DE ENFERMAGEM
FORMOSO DO ARAGUAIA	DENIVAL KYRIANA JAVAÉ	CONVÊNIO ONG	TÉCNICO DE ENFERMAGEM
FORMOSO DO ARAGUAIA	EDNA MYREIKO JAVAÉ	CONVÊNIO ONG	TÉCNICO DE ENFERMAGEM
FORMOSO DO ARAGUAIA	ELIANA CORREIA BARBOSA PARRIAO	CONVÊNIO ONG	TÉCNICO DE ENFERMAGEM
FORMOSO DO ARAGUAIA	GARDENIA PORTILHO CARVALHO	CONVÊNIO ONG	TÉCNICO DE ENFERMAGEM
FORMOSO DO ARAGUAIA	GLENDA DE SOUZA E SILVA	CONVÊNIO ONG	TÉCNICO DE ENFERMAGEM
FORMOSO DO ARAGUAIA	HATOKIRA MELO SILVA KARAJA BOREL	CONVÊNIO ONG	TÉCNICO DE ENFERMAGEM
FORMOSO DO ARAGUAIA	JANETE AREHIJA JAVAE	CONVÊNIO ONG	TÉCNICO DE ENFERMAGEM
FORMOSO DO ARAGUAIA	JORDANA DA SILVA PINTO FERREIRA	CONVÊNIO ONG	TÉCNICO DE ENFERMAGEM
FORMOSO DO ARAGUAIA	KELLEN DOS SANTOS POTENCIO	CONVÊNIO ONG	TÉCNICO DE ENFERMAGEM
FORMOSO DO ARAGUAIA	LIGIA DE SOUSA LOPES	CONVÊNIO ONG	TÉCNICO DE ENFERMAGEM
FORMOSO DO ARAGUAIA	MARIA DE LOURDES ALVES PEREIRA	CONVÊNIO ONG	TÉCNICO DE ENFERMAGEM
FORMOSO DO ARAGUAIA	ONEIDE RIBEIRO DA SILVA	CONVÊNIO ONG	TÉCNICO DE ENFERMAGEM
FORMOSO DO ARAGUAIA	OZINEIDE NUNES SOARES	CONVÊNIO ONG	TÉCNICO DE ENFERMAGEM

FORMOSO DO ARAGUAIA	ROSA MARIA DA SILVA TUXA	CONVÊNIO ONG	TÉCNICO DE ENFERMAGEM
FORMOSO DO ARAGUAIA	ROSANGELA SABINO DE SOUZA	CONVÊNIO ONG	TÉCNICO DE ENFERMAGEM
FORMOSO DO ARAGUAIA	RUBERALDA BEZERRA CARDOSO LIMA	CONVÊNIO ONG	TÉCNICO DE ENFERMAGEM
FORMOSO DO ARAGUAIA	SIMONE DE AQUINO LEITE	CONVÊNIO ONG	TÉCNICO DE ENFERMAGEM
FORMOSO DO ARAGUAIA	SIMONE RATU JAVAÉ	CONVÊNIO ONG	TÉCNICO DE ENFERMAGEM
FORMOSO DO ARAGUAIA	TABUHANA JAVAE	CONVÊNIO ONG	TÉCNICO DE ENFERMAGEM
FORMOSO DO ARAGUAIA	WESLEI ANDRIAN BORGES	PROJETO MAIS MÉDICOS	MÉDICO
FORMOSO DO ARAGUAIA	ANDRÉ ALVES DE OLIVEIRA	PROJETO MAIS MÉDICOS	MÉDICO
FORMOSO DO ARAGUAIA	ALEX OLIVEIRA DE SOUZA	CONTRATO TERCEIRIZADO-DECRETO Nº 2.271/97	
FORMOSO DO ARAGUAIA	TIAGO MOREIRA CABRAL JAVAÉ	CONTRATO TERCEIRIZADO-DECRETO Nº 2.271/98	
FORMOSO DO ARAGUAIA	ÂNGELO BENTO DIAS DE MENESES	CONTRATO TERCEIRIZADO-DECRETO Nº 2.271/99	
FORMOSO DO ARAGUAIA	ANTONIO CRUZ DE ARAUJO	CONTRATO TERCEIRIZADO-DECRETO Nº 2.271/100	
FORMOSO DO ARAGUAIA	BENEDITO PEREIRA DA SILVA	CONTRATO TERCEIRIZADO-DECRETO Nº 2.271/101	
FORMOSO DO ARAGUAIA	CARLOS ROGERIO DA SILVA RIBEIRO DE JESUS	CONTRATO TERCEIRIZADO-DECRETO Nº 2.271/102	
FORMOSO DO ARAGUAIA	DEUSDETE HADORI	CONTRATO TERCEIRIZADO-DECRETO Nº 2.271/103	
FORMOSO DO ARAGUAIA	WELTA MARTINS DA SILVA	CONTRATO TERCEIRIZADO-DECRETO Nº 2.271/104	
FORMOSO DO ARAGUAIA	AROLDI PANTA	CONTRATO TERCEIRIZADO-DECRETO Nº 2.271/105	
FORMOSO DO ARAGUAIA	FRANCISCO CHAVIER	CONTRATO TERCEIRIZADO-DECRETO Nº 2.271/106	
FORMOSO DO ARAGUAIA	MATEUS DA SILVA SANTOS	CONTRATO TERCEIRIZADO-DECRETO Nº 2.271/107	
FORMOSO DO ARAGUAIA	JOÃO DE DEUS DA SILVA DE JESUS	CONTRATO TERCEIRIZADO-DECRETO Nº 2.271/108	
FORMOSO DO ARAGUAIA	MARCONDES BORGES DE OLIVEIRA	CONTRATO TERCEIRIZADO-DECRETO Nº 2.271/109	
FORMOSO DO ARAGUAIA	IARLES CARVALHO MARTINS	CONTRATO TERCEIRIZADO-DECRETO Nº 2.271/110	
FORMOSO DO ARAGUAIA	ALEX SARIKINA JAVAÉ	CONTRATO TERCEIRIZADO-DECRETO Nº 2.271/111	
FORMOSO DO ARAGUAIA	WASHTOM MARCELO BORELLA	CONTRATO TERCEIRIZADO-DECRETO Nº 2.271/112	
FORMOSO DO ARAGUAIA	HELIO SIRQUEIRA	CONTRATO TERCEIRIZADO-DECRETO Nº 2.271/113	
FORMOSO DO ARAGUAIA	MARCELO SOUZA	CONTRATO TERCEIRIZADO-DECRETO Nº 2.271/114	
FORMOSO DO ARAGUAIA	RONAS PEREIRA LEAL	CONTRATO TERCEIRIZADO-DECRETO Nº 2.271/115	
FORMOSO DO ARAGUAIA	SAVIO KOTXIRI JAVAÉ	CONTRATO TERCEIRIZADO-DECRETO Nº 2.271/116	
FORMOSO DO ARAGUAIA	VANDERLEI BEINARÉ JAVAÉ	CONTRATO TERCEIRIZADO-DECRETO Nº 2.271/117	
FORMOSO DO ARAGUAIA	JOAQUIM PEREIRA BRITO	CONTRATO TERCEIRIZADO-DECRETO Nº 2.271/118	
FORMOSO DO ARAGUAIA	KLEUBE DO NASCIMENTO BASTOS	CONTRATO TERCEIRIZADO-DECRETO Nº 2.271/119	
FORMOSO DO ARAGUAIA	DANIEL JAVAÉ	CONTRATO TERCEIRIZADO-DECRETO Nº 2.271/120	
FORMOSO DO ARAGUAIA	WERE JAVAÉ	CONTRATO TERCEIRIZADO-DECRETO Nº 2.271/121	
FORMOSO DO ARAGUAIA	HERLEY MEDEIROS FARIAS	CONTRATO TERCEIRIZADO-DECRETO Nº 2.271/122	

FORMOSO DO ARAGUAIA	PEDRO HENHIQUE FARIAS ROCHA	CONTRATO TERCEIRIZADO-DECRETO Nº 2.271/123	
FORMOSO DO ARAGUAIA	LAURIANO RUKUTAMA MARTINS JAVAÉ	CONTRATO TERCEIRIZADO-DECRETO Nº 2.271/124	
FORMOSO DO ARAGUAIA	DIONE KARAJÁ	CONTRATO TERCEIRIZADO-DECRETO Nº 2.271/125	
FORMOSO DO ARAGUAIA	TEMAWRA DEULETE JAVAÉ	CONTRATO TERCEIRIZADO-DECRETO Nº 2.271/126	
FORMOSO DO ARAGUAIA	JAIU IDIARRINA JAVAÉ	CONTRATO TERCEIRIZADO-DECRETO Nº 2.271/127	
FORMOSO DO ARAGUAIA	ORIEHELE KARAJÁ	CONTRATO TERCEIRIZADO-DECRETO Nº 2.271/128	
FORMOSO DO ARAGUAIA	ALEXANDRE HARATUMA JAVAÉ	CONTRATO TERCEIRIZADO-DECRETO Nº 2.271/129	
FORMOSO DO ARAGUAIA	DORIVALDO IXATI JAVAÉ	CONTRATO TERCEIRIZADO-DECRETO Nº 2.271/130	
FORMOSO DO ARAGUAIA	LOXINI JAVAÉ	CONTRATO TERCEIRIZADO-DECRETO Nº 2.271/131	
FORMOSO DO ARAGUAIA	JOSÉ BEREUNA JAVAÉ	CONTRATO TERCEIRIZADO-DECRETO Nº 2.271/132	
FORMOSO DO ARAGUAIA	WAGNER SILVA KARAJÁ	CONTRATO TERCEIRIZADO-DECRETO Nº 2.271/133	
FORMOSO DO ARAGUAIA	ALEXANDRE WEDEBURE JAVAÉ	CONTRATO TERCEIRIZADO-DECRETO Nº 2.271/134	
FORMOSO DO ARAGUAIA	KORIWE JAVAÉ	CONTRATO TERCEIRIZADO-DECRETO Nº 2.271/135	
FORMOSO DO ARAGUAIA	VALBERTO WADJUREMA JAVAÉ	CONTRATO TERCEIRIZADO-DECRETO Nº 2.271/136	
FORMOSO DO ARAGUAIA	MARCUS IJEHEKU WATAJU JAVAÉ	CONTRATO TERCEIRIZADO-DECRETO Nº 2.271/137	
FORMOSO DO ARAGUAIA	ADENILSON XIWELORI JAVAÉ	CONTRATO TERCEIRIZADO-DECRETO Nº 2.271/138	
FORMOSO DO ARAGUAIA	DARLEY TAMARU JAVAÉ	CONTRATO TERCEIRIZADO-DECRETO Nº 2.271/139	
FORMOSO DO ARAGUAIA	IVAN TRINDADE MENDES	SERVIDOR	
FORMOSO DO ARAGUAIA	MARIA DE JESUS DE OLIVEIRA SILVA	CONTRATO TERCEIRIZADO-DECRETO Nº 2.271/141	
FORMOSO DO ARAGUAIA	MARLENE ANOSEKE JAVAÉ	CONTRATO TERCEIRIZADO-DECRETO Nº 2.271/142	
FORMOSO DO ARAGUAIA	VANTUIRES MARTINS JAVAÉ	CONTRATO TERCEIRIZADO-DECRETO Nº 2.271/143	
GOIATINS	ELISABETH RAMOS DE C. SALES	CONVÊNIO ONG	CIRURGIÃO-DENTISTA
GOIATINS	RAIMUNDO NONATO ROCHA ALENCAR	CONVÊNIO ONG	TÉCNICO DE ENFERMAGEM
GOIATINS	SANCHES ALVES SILVA	CONVÊNIO ONG	TÉCNICO DE ENFERMAGEM
GOIATINS	DAMASIA ALVES CASSIMIRO	CONVÊNIO ONG	TÉCNICO DE ENFERMAGEM
GOIATINS	LUCIANE PEREIRA DE ANDRADE	CONVÊNIO ONG	TÉCNICO DE ENFERMAGEM
GOIATINS	RODRIGO KEKEN KRAHÔ	CONVÊNIO ONG	AGENTE INDÍGENA DE SAÚDE
GOIATINS	MARCOS ANTÔNIO PRYPOC KRAHÔ	CONVÊNIO ONG	AGENTE INDÍGENA DE SAÚDE
GOIATINS	ROBERTO ACROGARAM KRAHÔ	CONVÊNIO ONG	AGENTE INDÍGENA DE SAÚDE
GOIATINS	GENIVAL CAETANO KRAHÔ	CONVÊNIO ONG	AGENTE INDÍGENA DE SAÚDE
GOIATINS	JOSUELDO CAHYT KRAHÔ	CONVÊNIO ONG	AGENTE INDÍGENA DE SANEAMENTO
GOIATINS	LEANDRO RUI SANTOS DE LACERDA	CONVÊNIO ONG	AGENTE INDÍGENA DE SANEAMENTO
GOIATINS	CARLITO INTORRÔC KRAHÔ	CONVÊNIO ONG	AGENTE INDÍGENA DE SANEAMENTO
GOIATINS	SILDO PEREIRA DE SILVA ARAUJO	CONTRATO TERCEIRIZADO-DECRETO Nº 2.271/97	MOTORISTA
GOIATINS	LUZIVALDO BEZERRA GUIMARÃES	CONTRATO TERCEIRIZADO-DECRETO Nº 2.271/97	MOTORISTA
GOIATINS	CARLEIDE ALVES DA SILVA	CONTRATO TERCEIRIZADO-DECRETO Nº 2.271/97	MOTORISTA

GOIATINS	RONE WESLEY PENHA DE ALMEIDA	CONTRATO TERCEIRIZADO-DECRETO Nº 2.271/97	MOTORISTA
GOIATINS	ADAILTON MORAIS E SILVA	CONTRATO TERCEIRIZADO-DECRETO Nº 2.271/97	MOTORISTA
GOIATINS	ALCIRLEI PEREIRA DE CARVALHO	CONTRATO TERCEIRIZADO-DECRETO Nº 2.271/97	MOTORISTA
GOIATINS	ILTON MENDES FERNANDES	CONTRATO TERCEIRIZADO-DECRETO Nº 2.271/97	VIGILANTE
GOIATINS	SEVERINO PEREIRA SOARES	CONTRATO TERCEIRIZADO-DECRETO Nº 2.271/97	VIGILANTE
GOIATINS	RAIMUNDO RIBEIRO DA SILVA	CONTRATO TERCEIRIZADO-DECRETO Nº 2.271/97	VIGILANTE
GOIATINS	FABIO LOBÃO DOS SANTOS	CONTRATO TERCEIRIZADO-DECRETO Nº 2.271/97	VIGILANTE
GOIATINS	ADÃO TEHPRE KRAHO	CONTRATO TERCEIRIZADO-DECRETO Nº 2.271/97	BARQUEIRO
GOIATINS	JOSÉ VALDIR TEHPRE KRAHÔ	CONTRATO TERCEIRIZADO-DECRETO Nº 2.271/97	BARQUEIRO
GOIATINS	CARLUCIO MIXI KRAHÔ	CONTRATO TERCEIRIZADO-DECRETO Nº 2.271/97	BARQUEIRO
GOIATINS	RENATO JOXUN KRAHÔ	CONTRATO TERCEIRIZADO-DECRETO Nº 2.271/97	BARQUEIRO
GOIATINS	RENATA VIEIRA MIRANDA	CONTRATO TERCEIRIZADO-DECRETO Nº 2.271/97	AUX SERVIÇO GERIAS
GOIATINS	DRYELLEN DAYANY COELHO SOUSA	CONVÊNIO ONG	ENFERMEIRO
GOIATINS	ELISMAR XERENTE	CONVÊNIO ONG	TÉCNICO DE ENFERMAGEM
GOIATINS	EDILSON KRAHO	CONVÊNIO ONG	TÉCNICO DE ENFERMAGEM
ITACAJÁ	TAVARIN MIRANDA SALES	PROJETO MAIS MÉDICOS	MÉDICO
ITACAJÁ	CELIO REIS SANTOS SOUZA	PROJETO MAIS MÉDICOS	MÉDICO
ITACAJÁ	DEHISE CÔELHO BRITO GOMES	CONVÊNIO ONG	ENFERMEIRO
ITACAJÁ	GRACIELA CAMARGO ROSA	CONVÊNIO ONG	ENFERMEIRO
ITACAJÁ	LILIAN PINHO DA SILVA	CONVÊNIO ONG	ENFERMEIRO
ITACAJÁ	ELIZIANE PEREIRA MATOS	CONVÊNIO ONG	CIRURGIÃO-DENTISTA
ITACAJÁ	HENRIQUE NUNES FERREIRA BARBOSA	CONVÊNIO ONG	CIRURGIÃO-DENTISTA
ITACAJÁ	VANDIA CLAUDIA COSTA DA SILVA	CONVÊNIO ONG	PSICÓLOGO
ITACAJÁ	MARCELO XOOCO KRAHÔ	CONVÊNIO ONG	AUXILIAR EM SAÚDE BUCAL
ITACAJÁ	JUCELINO MARCOS HUHTÊ KRAHÔ	CONVÊNIO ONG	AUXILIAR EM SAÚDE BUCAL
ITACAJÁ	EDUARDO ASSIS SALINO	CONVÊNIO ONG	TÉCNICO EM ELETROTÉCNIA
ITACAJÁ	MARIA ELENILDA ARAUJO	CONVÊNIO ONG	AGENTE DE COMBATE A ENDEMIAS
ITACAJÁ	MARCIO SROMNE MARINHO XERENTE	CONVÊNIO ONG	AGENTE DE COMBATE A ENDEMIAS
ITACAJÁ	ADILSON PEREIRA DOS SANTOS JUNIOR	CONVÊNIO ONG	TÉCNICO DE ENFERMAGEM
ITACAJÁ	VALBENI BARBOSA SANTOS	CONVÊNIO ONG	TÉCNICO DE ENFERMAGEM
ITACAJÁ	MARIA RAIMUNDA DA SILVA ARAÚJO	CONVÊNIO ONG	TÉCNICO DE ENFERMAGEM
ITACAJÁ	IRACY FERREIRA SOARES	CONVÊNIO ONG	TÉCNICO DE ENFERMAGEM
ITACAJÁ	JACINTA SOUZA NASCIMENTO	CONVÊNIO ONG	TÉCNICO DE ENFERMAGEM
ITACAJÁ	DENISE KRAHÔ	CONVÊNIO ONG	TÉCNICO DE ENFERMAGEM
ITACAJÁ	ALDENIR SOUZA DOS SANTOS	CONVÊNIO ONG	TÉCNICO DE ENFERMAGEM
ITACAJÁ	MAGAYVE XOHXO KRAHÔ	CONVÊNIO ONG	TÉCNICO DE ENFERMAGEM
ITACAJÁ	MARIQUINHA PEREIRA SILVA	CONVÊNIO ONG	TÉCNICO DE ENFERMAGEM
ITACAJÁ	GUSTAVO ALVES DA CRUZ	CONVÊNIO ONG	TÉCNICO DE ENFERMAGEM
ITACAJÁ	RAYZA LIMA ASATEDI KRAHÔ	CONVÊNIO ONG	TÉCNICO DE ENFERMAGEM
ITACAJÁ	VENÚSIA ALVES DA SILVA	CONVÊNIO ONG	TÉCNICO DE ENFERMAGEM
ITACAJÁ	MARISETE CAMPOS SOARES	CONVÊNIO ONG	TÉCNICO DE ENFERMAGEM
ITACAJÁ	RAIMUNDA NETA CORREIA COSTA	CONVÊNIO ONG	TÉCNICO DE ENFERMAGEM

ITACAJÁ	BERENICE DIAS OLIVEIRA	CONVÊNIO ONG	TÉCNICO DE ENFERMAGEM
ITACAJÁ	GILSON CARLOS NROREMEKWA	CONVÊNIO ONG	TÉCNICO DE ENFERMAGEM
ITACAJÁ	DENILSON KRĀNIPI XERENTE	CONVÊNIO ONG	TÉCNICO DE ENFERMAGEM
ITACAJÁ	ADILSON DELFINO SILVA KRAHÔ	CONVÊNIO ONG	TÉCNICO DE ENFERMAGEM
ITACAJÁ	MARILVA PEREIRA DE SOUZA	CONVÊNIO ONG	TÉCNICO DE ENFERMAGEM
ITACAJÁ	ANA CAROLINA WAAKÔ KRAHÔ	CONVÊNIO ONG	AGENTE INDÍGENA DE SAÚDE
ITACAJÁ	DAIANA CUKREHKWYJ KRAHÔ	CONVÊNIO ONG	AGENTE INDÍGENA DE SAÚDE
ITACAJÁ	EDMAR ANDRÉ MARCOS KUPAKA KRAHÔ	CONVÊNIO ONG	AGENTE INDÍGENA DE SAÚDE
ITACAJÁ	DIOGO CAXAPEY KRAHÔ	CONVÊNIO ONG	AGENTE INDÍGENA DE SAÚDE
ITACAJÁ	FERNANDO ROPKA KRAHÔ	CONVÊNIO ONG	AGENTE INDÍGENA DE SAÚDE
ITACAJÁ	GILVAN JARDIM CACHÔ KRAHÔ	CONVÊNIO ONG	AGENTE INDÍGENA DE SAÚDE
ITACAJÁ	NAIANE WAPJO KRAHÔ	CONVÊNIO ONG	AGENTE INDÍGENA DE SAÚDE
ITACAJÁ	ROMULO KROKEN KRAHO	CONVÊNIO ONG	AGENTE INDÍGENA DE SAÚDE
ITACAJÁ	NEUTON KARRY KRAHÔ	CONVÊNIO ONG	AGENTE INDÍGENA DE SAÚDE
ITACAJÁ	VINICIO PRYXUM KRAHÔ	CONVÊNIO ONG	AGENTE INDÍGENA DE SAÚDE
ITACAJÁ	CARLOS ALBERTO WAPEY KRAHÔ	CONVÊNIO ONG	AGENTE INDÍGENA DE SAÚDE
ITACAJÁ	ANDRÉ CUHEHKE KRAHÔ	CONVÊNIO ONG	AGENTE INDÍGENA DE SAÚDE
ITACAJÁ	SOLEANE PAHPRE KRAHÔ	CONVÊNIO ONG	AGENTE INDÍGENA DE SAÚDE
ITACAJÁ	MARCOS PYKAY KRAHÔ	CONVÊNIO ONG	AGENTE INDÍGENA DE SANEAMENTO
ITACAJÁ	MASOLENE PEREIRA DE SOUZA KRAHÔ	CONVÊNIO ONG	AGENTE INDÍGENA DE SANEAMENTO
ITACAJÁ	DENIS KEPE KRAHÔ	CONVÊNIO ONG	AGENTE INDÍGENA DE SANEAMENTO
ITACAJÁ	EURIPEDES JOJ KRAHÔ	CONVÊNIO ONG	AGENTE INDÍGENA DE SANEAMENTO
ITACAJÁ	VALDINEY KRANPYN KRAHÔ	CONVÊNIO ONG	AGENTE INDÍGENA DE SANEAMENTO
ITACAJÁ	AGUINALDO VIEIRA ROKA KRAHÔ	CONVÊNIO ONG	AGENTE INDÍGENA DE SANEAMENTO
ITACAJÁ	RODVAN RAJ KRAHÔ	CONVÊNIO ONG	AGENTE INDÍGENA DE SANEAMENTO
ITACAJÁ	FELIPE POHI KRAHÔ	CONVÊNIO ONG	AGENTE INDÍGENA DE SANEAMENTO
ITACAJÁ	JESUS MAHI KRAHÔ	CONVÊNIO ONG	AGENTE INDÍGENA DE SANEAMENTO
ITACAJÁ	JOÃO LUCAS CAHHI KRAHÔ	CONVÊNIO ONG	AGENTE INDÍGENA DE SANEAMENTO
ITACAJÁ	MARCELO HHUJUH KRAHÔ	CONVÊNIO ONG	AGENTE INDÍGENA DE SANEAMENTO
ITACAJÁ	DOMINGOS KRYJTEP KRAHÔ	CONVÊNIO ONG	AGENTE INDÍGENA DE SANEAMENTO
ITACAJÁ	GENIVALDO COHTETEL KRAHÔ	CONVÊNIO ONG	AGENTE INDÍGENA DE SANEAMENTO
ITACAJÁ	RAFAEL HERWY KRAHÔ	CONVÊNIO ONG	AGENTE INDÍGENA DE SANEAMENTO
ITACAJÁ	PEDRO KEHXY KRAHÔ	CONVÊNIO ONG	AGENTE INDÍGENA DE SANEAMENTO
ITACAJÁ	JULIO KAKRANHY KRAHÔ	CONVÊNIO ONG	AGENTE INDÍGENA DE SANEAMENTO
ITACAJÁ	SOUZA WHOT KRAHÔ	CONVÊNIO ONG	AGENTE INDÍGENA DE SANEAMENTO
ITACAJÁ	JAELSON PEREIRA DA SILVA	CONTRATO TERCEIRIZADO-DECRETO Nº 2.271/97	MOTORISTA
ITACAJÁ	KLEBER PEREIRA DOS SANTOS JUNIOR	CONTRATO TERCEIRIZADO-DECRETO Nº 2.271/97	MOTORISTA
ITACAJÁ	EVILSON PEREIRA ALVES	CONTRATO TERCEIRIZADO-DECRETO Nº 2.271/97	MOTORISTA
ITACAJÁ	ALBINO RIBEIRO DA ROCHA JUNIOR	CONTRATO TERCEIRIZADO-DECRETO Nº 2.271/97	MOTORISTA

ITACAJÁ	RENAN ARAÚJO DA ROCHA	CONTRATO TERCEIRIZADO-DECRETO Nº 2.271/96	MOTORISTA
ITACAJÁ	JOSÉ RICARDO NEVES DA SILVA	CONTRATO TERCEIRIZADO-DECRETO Nº 2.271/97	MOTORISTA
ITACAJÁ	NILEZO BARBOSA FERREIRA	CONTRATO TERCEIRIZADO-DECRETO Nº 2.271/97	MOTORISTA
ITACAJÁ	CARLAM COELHO COSTA	CONTRATO TERCEIRIZADO-DECRETO Nº 2.271/97	MOTORISTA
ITACAJÁ	JOSIFRAN PAIVA DA SILVA	CONTRATO TERCEIRIZADO-DECRETO Nº 2.271/97	VIGILANTE
ITACAJÁ	ADILSON FERREIRA DA SILVA	CONTRATO TERCEIRIZADO-DECRETO Nº 2.271/97	VIGILANTE
ITACAJÁ	ARÃO FERNANDES	CONTRATO TERCEIRIZADO-DECRETO Nº 2.271/97	VIGILANTE
ITACAJÁ	WANDERSON PEREIRA MARTINS	CONTRATO TERCEIRIZADO-DECRETO Nº 2.271/97	VIGILANTE
ITACAJÁ	MARISTEIA BENTO DA LUZ	CONTRATO TERCEIRIZADO-DECRETO Nº 2.271/97	ASG
ITACAJÁ	RAMIZIER VALENTIM DE OLIVEIRA SALES	CONTRATO TERCEIRIZADO-DECRETO Nº 2.271/97	MOTORISTA (FERISTA)
SANTA FE DO ARAGUAIA	MARIA DA CONSOLAÇÃO P.ARAUJO	CONVÊNIO ONG	TÉCNICO DE ENFERMAGEM
SANTA FE DO ARAGUAIA	SONHIA IDIAKARERP KARAJA	CONVÊNIO ONG	TÉCNICO DE ENFERMAGEM
SANTA FE DO ARAGUAIA	RITA MACARA KARAJA	CONVÊNIO ONG	TÉCNICO DE ENFERMAGEM
SANTA FE DO ARAGUAIA	TATIANA TORRED CARVALHO	CONVÊNIO ONG	TÉCNICO DE ENFERMAGEM
SANTA FE DO ARAGUAIA	MIRIAM PEREIRA DA COSTA	CONVÊNIO ONG	TÉCNICO DE ENFERMAGEM
SANTA FÉ DO ARAGUAIA	DACIMAR UARITAXI DIAS ACHURE KARAJA	CONVÊNIO ONG	AGENTE INDÍGENA DE SAÚDE
SANTA FÉ DO ARAGUAIA	PAULO PEREIRA DA COSTA	CONVÊNIO ONG	AGENTE INDÍGENA DE SAÚDE
SANTA FE DO ARAGUAIA	EDSOM PEREIRA KARAJA	CONVÊNIO ONG	AGENTE INDÍGENA DE SANEAMENTO
SANTA FE DO ARAGUAIA	LINDOMAR DUCARMO SANTOS	CONVÊNIO ONG	AGENTE INDÍGENA DE SANEAMENTO
SANTA FE DO ARAGUAIA	CARLOS ALBERTO INDILARRINA KARAJA	CONVÊNIO ONG	AGENTE INDÍGENA DE SANEAMENTO
SANTA FE DO ARAGUAIA	GEOVA MIRANDA R. KARAJA	CONVÊNIO ONG	AGENTE INDÍGENA DE SANEAMENTO
SANTA FE DO ARAGUAIA	GILVAN UDIKONAN KARAJA	CONVÊNIO ONG	AGENTE INDÍGENA DE SANEAMENTO
SANTA FE DO ARAGUAIA	MARCLEI MONTEIRO MATTOD KARAJA	CONVÊNIO ONG	AGENTE INDÍGENA DE SANEAMENTO
SANTA FE DO ARAGUAIA	ADRIADNA TEXEBUARE KARAJA	CONVÊNIO ONG	AUXILIAR EM SAÚDE BUCAL
SANTA FE DO ARAGUAIA	EDSOM WERIHA DA COSTA KARAJA	CONTRATO TERCEIRIZADO-DECRETO Nº 2.271/97	AGENTE INDIGENA DE SANEAMENTO
SANTA FE DO ARAGUAIA	WILLIAN TEXUBUARE KARAJA	CONTRATO TERCEIRIZADO-DECRETO Nº 2.271/97	MOTORISTA
SANTA FE DO ARAGUAIA	OSMAR DERIDU KARAJA	CONTRATO TERCEIRIZADO-DECRETO Nº 2.271/97	MOTORISTA
SANTA FE DO ARAGUAIA	AGUIMOM DA SILVA SANTANA	CONTRATO TERCEIRIZADO-DECRETO Nº 2.271/97	MOTORISTA
SANTA FE DO ARAGUAIA	RENATO GRUVIRA DE ABREL	CONTRATO TERCEIRIZADO-DECRETO Nº 2.271/97	MOTORISTA
SANTA FE DO ARAGUAIA	BRENNO FONTANELA CANTOARIO	CONTRATO TERCEIRIZADO-DECRETO Nº 2.271/97	MOTORISTA
SANTA FE DO ARAGUAIA	JONISVALDO ALVES ARARUE KARAJA	CONTRATO TERCEIRIZADO-DECRETO Nº 2.271/97	VIGILANTE
SANTA FE DO ARAGUAIA	ROSIANE MOREIRA KARAJÁ	CONTRATO TERCEIRIZADO-DECRETO Nº 2.271/97	VIGILANTE
SANTA FE DO ARAGUAIA	WILSON ARARUE KARAJA	CONTRATO TERCEIRIZADO-DECRETO Nº 2.271/97	VIGILANTE
SANTA FE DO ARAGUAIA	DORIVAL ALVES DA SILVA SOUSA	CONTRATO TERCEIRIZADO-DECRETO Nº 2.271/97	VIGILANTE

SANTA FE DO ARAGUAIA	MARLENE DA SILVA KARAJÁ	CONTRATO TERCEIRIZADO-DECRETO Nº 2.271/97	AUXILIAR DE SERVIÇOS GERAIS
SANTA FE DO ARAGUAIA	ALDO MARTINS BEZERRA	CONTRATO TERCEIRIZADO-DECRETO Nº 2.271/97	MOTORISTA
SANTA FE DO ARAGUAIA	JOSÉ CLEVERTON BEZERRA DE SILVA	CONTRATO TERCEIRIZADO-DECRETO Nº 2.271/97	MOTORISTA
SANTA FÉ DO ARAGUAIA	JOÃO CICERO LUZ MACEDO	CONTRATO TERCEIRIZADO-DECRETO Nº 2.271/97 ATIVO	MOTORISTA
SANTA FÉ DO ARAGUAIA	MARIA KAROLINE MOTA DE MOURA	CONVENIO ONG	ENFERMEIRA
SANTA FÉ DO ARAGUAIA	FLAVIO ALVES FEITOSA	CONTRATO TERCEIRIZADO-DECRETO Nº 2.271/97 ATIVO	MOTORISTA
SANTA FÉ DO ARAGUAIA	ROBERVAL TXEBUARE KARAJA	CONTRATO TERCEIRIZADO-DECRETO Nº 2.271/97	MOTORISTA
TOCANTÍNIA	CONDORCET CAVALCANTE	PROJETO MAIS MÉDICOS	MÉDICO
TOCANTÍNIA	MARIA ELOIA PEREIRA	PROJETO MAIS MÉDICOS	MÉDICO
TOCANTÍNIA	RAYANNE COSTA LEITE	CONVÊNIO ONG	CIRURGIÃO-DENTISTA
TOCANTÍNIA	EDUARDO ROMPRE XERENTE	CONVÊNIO ONG	ENFERMEIRO
TOCANTÍNIA	MARÍLIA CARNEIRO DOS SANTOS SANTOS	CONVÊNIO ONG	ENFERMEIRO
TOCANTÍNIA	SUZANA RIOS COELHO	CONVÊNIO ONG	ENFERMEIRO
TOCANTÍNIA	AMANDA PINHEIRO DA FONSECA	CONVÊNIO ONG	TÉCNICO DE ENFERMAGEM
TOCANTÍNIA	CÁTIA ROSA GOMES	CONVÊNIO ONG	TÉCNICO DE ENFERMAGEM
TOCANTÍNIA	GERCÍLIA CIRQUEIRA RIBEIRO	CONVÊNIO ONG	TÉCNICO DE ENFERMAGEM
TOCANTÍNIA	ILDILENE ALVES RODRIGUES LINO	CONVÊNIO ONG	TÉCNICO DE ENFERMAGEM
TOCANTÍNIA	ROBERVAL RBMENKWA XERENTE	CONVÊNIO ONG	TÉCNICO DE ENFERMAGEM
TOCANTÍNIA	DÉBORA GOMES DA SILVA XERENTE	CONVÊNIO ONG	TÉCNICO DE ENFERMAGEM
TOCANTÍNIA	ROMÁRIO SROWASDE XERENTE	CONVÊNIO ONG	TÉCNICO DE ENFERMAGEM
TOCANTÍNIA	JULIVAN KTEMRÃ BRITO DE SOUSA	CONVÊNIO ONG	TÉCNICO DE ENFERMAGEM
TOCANTÍNIA	JOYCE VIEIRA TORRES	CONVÊNIO ONG	TÉCNICO DE ENFERMAGEM
TOCANTÍNIA	JOSÉ RONALDO SMIRITI XERENTE	CONVÊNIO ONG	TÉCNICO DE ENFERMAGEM
TOCANTÍNIA	MARCOS SREWÊ XERENTE	CONVÊNIO ONG	TÉCNICO DE ENFERMAGEM
TOCANTÍNIA	PAULINHO WAKRARÔ DA MATA XERENTE	CONVÊNIO ONG	TÉCNICO DE ENFERMAGEM
TOCANTÍNIA	REJANE ASAKRE XERENTE	CONVÊNIO ONG	TÉCNICO DE ENFERMAGEM
TOCANTÍNIA	ÂNGELO SIRNAPTE DA MATA DE BRITO	CONVÊNIO ONG	TÉCNICO DE ENFERMAGEM
TOCANTÍNIA	SILVIA SIPRI XERENTE	CONVÊNIO ONG	TÉCNICO DE ENFERMAGEM
TOCANTÍNIA	EUNICE DE BRITO	CONVÊNIO ONG	TÉCNICO DE ENFERMAGEM
TOCANTÍNIA	JOSÉ SILVA SROMNÊ XERENTE	CONVÊNIO ONG	TÉCNICO DE ENFERMAGEM
TOCANTÍNIA	DJANE SIBAKADI XERENTE	CONVÊNIO ONG	TÉCNICO DE ENFERMAGEM
TOCANTÍNIA	ADRIANA FERREIRA RIOS	CONVÊNIO ONG	TÉCNICO DE ENFERMAGEM
TOCANTÍNIA	ALBERTO PRAZE XERENTE	CONVÊNIO ONG	AGENTE INDÍGENA DE SAÚDE
TOCANTÍNIA	CREUZA DA SILVA GOMES XERENTE	CONVÊNIO ONG	AGENTE INDÍGENA DE SAÚDE
TOCANTÍNIA	EDUARDO WAKAWWE XERENTE	CONVÊNIO ONG	AGENTE INDÍGENA DE SAÚDE
TOCANTÍNIA	ELSON KRENSU XERENTE	CONVÊNIO ONG	AGENTE INDÍGENA DE SAÚDE
TOCANTÍNIA	EVA TKIDI XERENTE	CONVÊNIO ONG	AGENTE INDÍGENA DE SAÚDE
TOCANTÍNIA	LINDOMAR BRUWE XERENTE	CONVÊNIO ONG	AGENTE INDÍGENA DE SAÚDE
TOCANTÍNIA	MARLENE MRAITI XERENTE	CONVÊNIO ONG	AGENTE INDÍGENA DE SAÚDE
TOCANTÍNIA	MAURÍCIO DBAZAKSEKÕ XERENTE	CONVÊNIO ONG	AGENTE INDÍGENA DE SAÚDE
TOCANTÍNIA	MEIRIEL CARLOS SEKWAHIDI XERENTE	CONVÊNIO ONG	AGENTE INDÍGENA DE SAÚDE
TOCANTÍNIA	MILTON SERNÖKRA DE BRITO XERENTE	CONVÊNIO ONG	AGENTE INDÍGENA DE SAÚDE
TOCANTÍNIA	NAÍDES MARINHO LIMA XERENTE	CONVÊNIO ONG	AGENTE INDÍGENA DE SAÚDE
TOCANTÍNIA	PAULO SREWASA BRITO XERENTE	CONVÊNIO ONG	AGENTE INDÍGENA DE SAÚDE

TOCANTÍNIA	PEDRO FILHO XERENTE	CONVÊNIO ONG	AGENTE INDÍGENA DE SAÚDE
TOCANTÍNIA	VALDEZ SIKRBOWÊ XERENTE	CONVÊNIO ONG	AGENTE INDÍGENA DE SAÚDE
TOCANTÍNIA	VALDEZ SIRNAPTE XERENTE	CONVÊNIO ONG	AGENTE INDÍGENA DE SAÚDE
TOCANTÍNIA	ADRIANA TKADI XERENTE	CONVÊNIO ONG	AGENTE INDÍGENA DE SAÚDE
TOCANTÍNIA	THIAGO MÃKRÄWERÕ XERENTE	CONVÊNIO ONG	AGENTE INDÍGENA DE SAÚDE
TOCANTÍNIA	VANESSA BRUDI XERENTE	CONVÊNIO ONG	AGENTE INDÍGENA DE SAÚDE
TOCANTÍNIA	IVANILDA SIMIKIDI DE BRITO XERENTE	CONVÊNIO ONG	AGENTE INDÍGENA DE SAÚDE
TOCANTÍNIA	ADENILSON DE BRITO XERENTE	CONVÊNIO ONG	AGENTE INDÍGENA DE SANEAMENTO
TOCANTÍNIA	ALONSO SMIWAIBU XERENTE	CONVÊNIO ONG	AGENTE INDÍGENA DE SANEAMENTO
TOCANTÍNIA	ALBERTINO CRISTINO OLEGÁRIO XERENTE	CONVÊNIO ONG	AGENTE INDÍGENA DE SANEAMENTO
TOCANTÍNIA	AFONSO SIMNÄWE XERENTE	CONVÊNIO ONG	AGENTE INDÍGENA DE SANEAMENTO
TOCANTÍNIA	ALBERTO DEREHU SILVA XERENTE	CONVÊNIO ONG	AGENTE INDÍGENA DE SANEAMENTO
TOCANTÍNIA	ANTÔNIO LUIZ AMZAWE XERENTE	CONVÊNIO ONG	AGENTE INDÍGENA DE SANEAMENTO
TOCANTÍNIA	ANTÔNIO RAIMUNDO SIMNAWE XERENTE	CONVÊNIO ONG	AGENTE INDÍGENA DE SANEAMENTO
TOCANTÍNIA	DAMÁSIO S. SANTOS CALIXTO XERENTE	CONVÊNIO ONG	AGENTE INDÍGENA DE SANEAMENTO
TOCANTÍNIA	DELFINO SREWÊ XERENTE	CONVÊNIO ONG	AGENTE INDÍGENA DE SANEAMENTO
TOCANTÍNIA	DEUSIMAR MIRKOPTE PEREIRA BRITO XERENTE	CONVÊNIO ONG	AGENTE INDÍGENA DE SANEAMENTO
TOCANTÍNIA	EDILSON KRARATÊ XERENTE	CONVÊNIO ONG	AGENTE INDÍGENA DE SANEAMENTO
TOCANTÍNIA	EDILSON SINÄRI XERENTE	CONVÊNIO ONG	AGENTE INDÍGENA DE SANEAMENTO
TOCANTÍNIA	EDIVALDO KMONSE XERENTE	CONVÊNIO ONG	AGENTE INDÍGENA DE SANEAMENTO
TOCANTÍNIA	ELIZEU PEREIRA XERENTE	CONVÊNIO ONG	AGENTE INDÍGENA DE SANEAMENTO
TOCANTÍNIA	IVALDO PRAZE XERENTE	CONVÊNIO ONG	AGENTE INDÍGENA DE SANEAMENTO
TOCANTÍNIA	GILSON DBATEKRDU XERENTE	CONVÊNIO ONG	AGENTE INDÍGENA DE SANEAMENTO
TOCANTÍNIA	GILVAN ROWAKRO XERENTE	CONVÊNIO ONG	AGENTE INDÍGENA DE SANEAMENTO
TOCANTÍNIA	IDIONE KUMRIZDAZÊ XERENTE	CONVÊNIO ONG	AGENTE INDÍGENA DE SANEAMENTO
TOCANTÍNIA	JOÃO DBANIRÄRI XERENTE	CONVÊNIO ONG	AGENTE INDÍGENA DE SANEAMENTO
TOCANTÍNIA	JONAIR AINAKSEKON CALIXTO XERENTE	CONVÊNIO ONG	AGENTE INDÍGENA DE SANEAMENTO
TOCANTÍNIA	JORGE KUMSERÄ XERENTE	CONVÊNIO ONG	AGENTE INDÍGENA DE SANEAMENTO
TOCANTÍNIA	JOSÉ FILHO SREWASA XERENTE	CONVÊNIO ONG	AGENTE INDÍGENA DE SANEAMENTO
TOCANTÍNIA	JOSÉ LUIZ TTIKWA XERENTE	CONVÊNIO ONG	AGENTE INDÍGENA DE SANEAMENTO
TOCANTÍNIA	LEONARDO KUZERO XERENTE	CONVÊNIO ONG	AGENTE INDÍGENA DE SANEAMENTO
TOCANTÍNIA	LUZMAR HESPOMEKWA XERENTE	CONVÊNIO ONG	AGENTE INDÍGENA DE SANEAMENTO
TOCANTÍNIA	MACIEL AKEZANE XERENTE	CONVÊNIO ONG	AGENTE INDÍGENA DE SANEAMENTO
TOCANTÍNIA	NELSON PRAZE XERENTE	CONVÊNIO ONG	AGENTE INDÍGENA DE SANEAMENTO
TOCANTÍNIA	OSMAR KURBEPTÉ XERENTE	CONVÊNIO ONG	AGENTE INDÍGENA DE SANEAMENTO
TOCANTÍNIA	PAULO BATISTA XERENTE	CONVÊNIO ONG	AGENTE INDÍGENA DE SANEAMENTO

TOCANTÍNIA	PEDRO SUMEKWA XERENTE	CONVÊNIO ONG	AGENTE INDÍGENA DE SANEAMENTO
TOCANTÍNIA	RAILSON WAKAKBUPRE PEREIRA DE BRITO XERENTE	CONVÊNIO ONG	AGENTE INDÍGENA DE SANEAMENTO
TOCANTÍNIA	RAINEL WAKROWA XERENTE	CONVÊNIO ONG	AGENTE INDÍGENA DE SANEAMENTO
TOCANTÍNIA	RONALDO SAPKAKO XERENTE	CONVÊNIO ONG	AGENTE INDÍGENA DE SANEAMENTO
TOCANTÍNIA	RUBENS PEREIRA DE OLIVEIRA	CONVÊNIO ONG	AGENTE INDÍGENA DE SANEAMENTO
TOCANTÍNIA	SEBASTIÃO MARCOS DAWAKREIKWA XERENTE	CONVÊNIO ONG	AGENTE INDÍGENA DE SANEAMENTO
TOCANTÍNIA	SINÁRI REINÃ DE BRITO XERENTE	CONVÊNIO ONG	AGENTE INDÍGENA DE SANEAMENTO
TOCANTÍNIA	VALMIR GOMES DA SILVA XERENTE	CONVÊNIO ONG	AGENTE INDÍGENA DE SANEAMENTO
TOCANTÍNIA	RONALDO AKEZANÊ XERENTE	CONVÊNIO ONG	AGENTE INDÍGENA DE SANEAMENTO
TOCANTÍNIA	HESUKAMENKWA XERENTE	CONTRATO TERCEIRIZADO-DECRETO Nº 2.271/97	MOTORISTA
TOCANTÍNIA	LEANDRO D. XERENTE	CONTRATO TERCEIRIZADO-DECRETO Nº 2.271/97	MOTORISTA
TOCANTÍNIA	VALMIR K. XERENTE	CONTRATO TERCEIRIZADO-DECRETO Nº 2.271/97	MOTORISTA
TOCANTÍNIA	CARLOS BONFIM	CONTRATO TERCEIRIZADO-DECRETO Nº 2.271/97	VIGILANTE
TOCANTÍNIA	ROSÁLIA KUZEIDI P. XERENTE	CONTRATO TERCEIRIZADO-DECRETO Nº 2.271/97	ASG
TOCANTÍNIA	SILVANO WAKRERO XERENTE	CONTRATO TERCEIRIZADO-DECRETO Nº 2.271/97	VIGILANTE
TOCANTÍNIA	EDIMAR SSAPTE XERENTE	CONTRATO TERCEIRIZADO-DECRETO Nº 2.271/97	VIGILANTE
TOCANTÍNIA	GRACIELTO FERREIRA AMÉRICO	CONTRATO TERCEIRIZADO-DECRETO Nº 2.271/99	MOTORISTA
TOCANTÍNIA	MÁRCIO DE AQUINO	CONTRATO TERCEIRIZADO-DECRETO Nº 2.271/97	VIGILANTE
TOCANTÍNIA	JOSYÂNGELA MORAES CAMARGO	CONVÊNIO ONG	ENFERMEIRO
TOCANTÍNIA	EDUARDO KUMSERA XERENTE	CONVÊNIO ONG	AISAN
TOCANTÍNIA	JORGE WAIKAIRE XERENTE	CONVÊNIO ONG	AISAN
TOCANTÍNIA	PAULO FERNANDO SITMORU XERENTE	CONVÊNIO ONG	AISAN
TOCANTÍNIA	ROMÁRIO SAMRI XERENTE	CONVÊNIO ONG	AISAN
TOCANTÍNIA	ANA JÚLIA OLIVEIRA DOS SANTOS	CONVÊNIO ONG	CIRURGIÃO-DENTISTA
TOCANTÍNIA	EDMUNDO KMOIZANE XERENTE	CONVÊNIO ONG	AISAN
TOCANTÍNIA	JOSÉ AUGUSTO SREDAZUIE XERENTE	CONVÊNIO ONG	AISAN
TOCANTÍNIA	JUVERCINO SAKRUIRÃ XERENTE	CONVÊNIO ONG	AISAN
TOCANTÍNIA	DOMINGOS XERENTE	CONTRATO TERCEIRIZADO-DECRETO Nº 2.271/97	MOTORISTA
TOCANTÍNIA	LEANDRO ARAÚJO	CONTRATO TERCEIRIZADO-DECRETO Nº 2.271/97	MOTORISTA
TOCANTÍNIA	MANOEL XERENTE	CONTRATO TERCEIRIZADO-DECRETO Nº 2.271/97	MOTORISTA
TOCANTÍNIA	DONIZETI XERENTE	CONTRATO TERCEIRIZADO-DECRETO Nº 2.271/97	MOTORISTA
TOCANTÍNIA	GECIEL PEREIRA TORRES	CONTRATO TERCEIRIZADO-DECRETO Nº 2.271/97	MOTORISTA
TOCANTÍNIA	WALDIRENE FRAZAO VALADARES	CONVÊNIO ONG	ENFERMEIRO
TOCANTÍNIA	ELIANA DE MORAIS	CONVÊNIO ONG	TÉCNICO DE ENFERMAGEM
TOCANTÍNIA	VANESSA BRUDI XERENTE	CONVÊNIO ONG	AISAN
TOCANTÍNIA	LAYNE PEREIRA BRITO	CONVÊNIO ONG	ENFERMEIRO
TOCANTÍNIA	MATEUS SREWE XERENTE	CONVÊNIO ONG	AISAN
TOCANTÍNIA	DANIEL SIRMIWAIBU XERENTE	CONVÊNIO ONG	AISAN

TOCANTÍNIA	LUIZ CARLOS S. XERENTE	CONVÊNIO ONG	AISAN
TOCANTÍNIA	NAIDES SUITY CALIXTO XERENTE	CONVÊNIO ONG	AISAN
TOCANTÍNIA	MARCO S EREWE XERENTE	CONVÊNIO ONG	AISAN
TOCANTÍNIA	JANEIR REIS DE SOUZA	CONVÊNIO ONG	AISAN
TOCANTÍNIA	KEILA WAKRTADI XERENTE	CONVÊNIO ONG	AIS
TOCANTÍNIA	HELENA BRUPAHI PEREIRA XERENTE	CONVÊNIO ONG	AIS
TOCANTÍNIA	VALCIR RENER XERENTE	CONVÊNIO ONG	AISAN
TOCANTÍNIA	SILVANO WAKRERO XERENTE	CONVÊNIO ONG	AIS
TOCANTÍNIA	GILVAN SREKMOROTE XERENTE	CONVÊNIO ONG	AISAN
TOCANTÍNIA	REGINALDO SNĂROMTI XERENTE	CONVÊNIO ONG	TÉCNICO ELETRICISTA
TOCANTÍNIA	NAIARA PEREIRA AZEVEDO	CONVÊNIO ONG	ENFERMEIRO
TOCANTÍNIA	ROGIS COUTINHO DE ARAÚJO	CONVÊNIO ONG	PSICOLOGO
TOCANTINÓPOLIS	EUDES ALVES DA SILVA	CONTRATO TERCEIRIZADO-DECRETO Nº 2.271/97	
TOCANTINÓPOLIS	PEDRO DA ROCHA FREITAS FILHO	CONTRATO TERCEIRIZADO-DECRETO Nº 2.271/97	
TOCANTINÓPOLIS	DEUSDETE SOUSA FILHO	CONTRATO TERCEIRIZADO-DECRETO Nº 2.271/97	
TOCANTINÓPOLIS	JOSÉ RAIMUNDO DOS SANTOS FILHO	CONTRATO TERCEIRIZADO-DECRETO Nº 2.271/97	
TOCANTINÓPOLIS	ORLANDO PEREIRA MARINHO	CONTRATO TERCEIRIZADO-DECRETO Nº 2.271/97	
TOCANTINÓPOLIS	PAULO SERGIO DE SOUSA COSTA	CONTRATO TERCEIRIZADO-DECRETO Nº 2.271/97	
TOCANTINÓPOLIS	LUIS DIAS SOUSA APINAJÉ	CONTRATO TERCEIRIZADO-DECRETO Nº 2.271/97	
TOCANTINÓPOLIS	RAIMUNDO FERREIRA CHAVES NETO	CONTRATO TERCEIRIZADO-DECRETO Nº 2.271/97	
TOCANTINÓPOLIS	RICARDO GOMES LIMA	CONTRATO TERCEIRIZADO-DECRETO Nº 2.271/97	
TOCANTINÓPOLIS	PAULO CÉSAR SANTOS FERNANDES APINAJÉ	CONTRATO TERCEIRIZADO-DECRETO Nº 2.271/97	
TOCANTINÓPOLIS	JOSÉ PEREIRA DO NASCIMENTO	CONTRATO TERCEIRIZADO-DECRETO Nº 2.271/97	
TOCANTINÓPOLIS	ANA CLAUDIA OLIVEIRA DOS SANTOS	CONTRATO TERCEIRIZADO-DECRETO Nº 2.271/97	
TOCANTINÓPOLIS	IACIARA NUNES DOS SANTOS	CONVÊNIO ONG	AUXILIAR EM SAÚDE BUCAL
TOCANTINÓPOLIS	LIDIANE BARBOSA DA SILVA	CONVÊNIO ONG	AUXILIAR EM SAÚDE BUCAL
TOCANTINÓPOLIS	WÉLIO ROBSON VIEIRA CLEMENTINO	CONVÊNIO ONG	TÉCNICO DE ENFERMAGEM
TOCANTINÓPOLIS	DIANE XAVITO	CONVÊNIO ONG	TÉCNICO DE ENFERMAGEM
TOCANTINÓPOLIS	ANALICE CUNHA DE SOUSA	CONVÊNIO ONG	TÉCNICO DE ENFERMAGEM
TOCANTINÓPOLIS	BENEDITA DA SILVA MONTEIRO	CONVÊNIO ONG	TÉCNICO DE ENFERMAGEM
TOCANTINÓPOLIS	ELIETH NOGUEIRA	CONVÊNIO ONG	TÉCNICO DE ENFERMAGEM
TOCANTINÓPOLIS	FRANCISCO RIBEIRO FILHO	CONVÊNIO ONG	TÉCNICO DE ENFERMAGEM
TOCANTINÓPOLIS	MARLEIDE PIRES PINTO DA SILVA	CONVÊNIO ONG	TÉCNICO DE ENFERMAGEM
TOCANTINÓPOLIS	FELIX LEANDRO MOREIRA DA SILVA	CONVÊNIO ONG	TÉCNICO DE ENFERMAGEM
TOCANTINÓPOLIS	JOELMA BORGES MACIEL	CONVÊNIO ONG	TÉCNICO DE ENFERMAGEM
TOCANTINÓPOLIS	ELIVALDO ALMEIDA	CONVÊNIO ONG	AGENTE INDÍGENA DE SAÚDE
TOCANTINÓPOLIS	JESUINO DIAS LARANJA	CONVÊNIO ONG	AGENTE INDÍGENA DE SAÚDE
TOCANTINÓPOLIS	MARGARETE SALVADOR SOTERO APINAJÉ	CONVÊNIO ONG	TÉCNICO DE ENFERMAGEM
TOCANTINÓPOLIS	MAURILIO DIAS PEREIRA	CONVÊNIO ONG	AGENTE INDÍGENA DE SAÚDE
TOCANTINÓPOLIS	JULIMAR FERNANDES DE SOUSA APINAJÉ	CONVÊNIO ONG	AGENTE INDÍGENA DE SAÚDE
TOCANTINÓPOLIS	WALISON A. RIBEIRO	CONVÊNIO ONG	AGENTE INDÍGENA DE SAÚDE
TOCANTINÓPOLIS	FELIPE KAIRO KRIKATI	CONVÊNIO ONG	AGENTE INDÍGENA DE SAÚDE

TOCANTINÓPOLIS	ANGELO DIAS PEREIRA APINAJÉ	CONVÊNIO ONG	AGENTE INDÍGENA DE SANEAMENTO
TOCANTINÓPOLIS	ELIAS SALVADOR SOTERO	CONVÊNIO ONG	AGENTE INDÍGENA DE SANEAMENTO
TOCANTINÓPOLIS	EUCLIDES PEREIRA RIBEIRO	CONVÊNIO ONG	AGENTE INDÍGENA DE SANEAMENTO
TOCANTINÓPOLIS	GILMAR FERNANDES SALVADOR APINAJÉ	CONVÊNIO ONG	AGENTE INDÍGENA DE SANEAMENTO
TOCANTINÓPOLIS	GILMAR SOUSA FERNANDES APINAJÉ	CONVÊNIO ONG	AGENTE INDÍGENA DE SANEAMENTO
TOCANTINÓPOLIS	ISRAEL FERREIRA DE SOUSA	CONVÊNIO ONG	AGENTE INDÍGENA DE SANEAMENTO
TOCANTINÓPOLIS	JOSÉ DE RIBAMAR RIBEIRO DA COSTA	CONVÊNIO ONG	AGENTE INDÍGENA DE SANEAMENTO
TOCANTINÓPOLIS	LEANDRO ALMEIRA RIBEIRO APINAJÉ	CONVÊNIO ONG	AGENTE INDÍGENA DE SANEAMENTO
TOCANTINÓPOLIS	LEANDRO RIBEIRO FERNANDES APINAJÉ	CONVÊNIO ONG	AGENTE INDÍGENA DE SANEAMENTO
TOCANTINÓPOLIS	VANDELSON COELHO SOTERO APINAJÉ	CONVÊNIO ONG	AGENTE INDÍGENA DE SANEAMENTO
TOCANTINÓPOLIS	ALBERTO FERNANDES APINAJÉ	CONVÊNIO ONG	AGENTE INDÍGENA DE SANEAMENTO
TOCANTINÓPOLIS	MACIANO FERNANDES DE SOUSA	CONVÊNIO ONG	AGENTE INDÍGENA DE SANEAMENTO
TOCANTINÓPOLIS	WALDIRENE DO ARAÚJO DO NASCIMENTO	CONVÊNIO ONG	TÉCNICO DE ENFERMAGEM
TOCANTINÓPOLIS	ANA LAURA RODRIGUES NOLETO	CONVÊNIO ONG	CIRURGIÃO-DENTISTA
TOCANTINÓPOLIS	MARIA LUCIVANIA TEIXEIRA RIBEIRO	CONVÊNIO ONG	ENFERMEIRO
TOCANTINÓPOLIS	EMERSON WAGNER MARINHO MELO	CONVÊNIO ONG	TÉCNICO DE ENFERMAGEM
TOCANTINÓPOLIS	THAUANY BATISTA LOPES	CONVÊNIO ONG	CIRURGIÃO-DENTISTA
TOCANTINÓPOLIS	ROMILSON DIAS APINAGE	CONVÊNIO ONG	AGENTE INDÍGENA DE SANEAMENTO
TOCANTINÓPOLIS	ANANDA MAIA SANTOS	CONVÊNIO ONG	ENFERMEIRO
TOCANTINÓPOLIS	HAROLDO RODRIGUES SALVADOR APINAJÉ	CONVENIO ONG	AGENTE INDÍGENA DE SANEAMENTO
TOCANTINÓPOLIS	SANDOVAL BEZERRA DE SOUSA JUNIOR	CONVENIO ONG	ENFERMEIRO
TOCANTINÓPOLIS	EDIMILSON DIAS COELHO APINAJÉ	CONVENIO ONG	AGENTE INDIGENA DE SANEAMENTO
TOCANTINÓPOLIS	EVANDO RIBEIRO PEREIRA	CONVENIO ONG	PSICÓLOGO
TOCANTINÓPOLIS	CARLOS RIBEIRO SOTERO APINAJÉ	CONVENIO ONG	AGENTE INDIGENA DE SANEAMENTO
TOCANTINÓPOLIS	EUKIARIA AMNHI RIBEIRO DIAS APINAJÉ	CONVÊNIO ONG	AGENTE INDÍGENA DE SAÚDE
TOCANTINÓPOLIS	ELISANE XAVITO LARANJA APINAJÉ	CONVÊNIO ONG	AGENTE INDÍGENA DE SAÚDE
DSEI	ELZIRENE SOUZA DIAS ROCHA	CONVÊNIO ONG	ENFERMEIRO
DSEI	LARISSA TEBAS ARAÚJO DOS SANTOS	CONVÊNIO ONG	PSICOLOGA
DSEI	GISELLI IBANHEZ MONTEIRO	CONVÊNIO ONG	PSICOLOGA
DSEI	KARLA SABRINA N. OLIVEIRA	CONVÊNIO ONG	PSICOLOGA
DSEI	DAYANA TAVARES DA CRUZ	CONVÊNIO ONG	CIRUEGIÃ DENTISTA
DSEI	HEIDE PORTO	CONVÊNIO ONG	ENFERMEIRO
DSEI	AURIMAR GONÇALVES SOUSA	CONVÊNIO ONG	APOIADOR TÉCNICO EM ATENÇÃO À SAÚDE
DSEI	LEIDERLAN DIAS GAMA	CONVÊNIO ONG	ENFERMEIRO
DSEI	ANA PAULA MIRANDA DOS SANTOS BARROS	CONVÊNIO ONG	ENFERMEIRO
DSEI	JOSYÂNGELA MORAES CAMARGO	CONVÊNIO ONG	ENFERMEIRO
DSEI	MARIA HELENA MOURA MACIEL	CONVÊNIO ONG	ENFERMEIRO
DSEI	JOSE ALBERT DE CARVALHO BATISTA	CONVÊNIO ONG	ENGENHEIRO
DSEI	AURELIO SOUSA AZEVEDO	CONVÊNIO ONG	ENGENHEIRO

DSEI	EDUARDO ASSIS SALINO	CONVÊNIO ONG	TÉCNICO DE EDIFICAÇÕES E SANEAMENTO
DSEI	REGIANE COSTA SANTANA	CONVÊNIO ONG	TÉCNICO DE EDIFICAÇÕES E SANEAMENTO
DSEI	REGINALDO SNAROMTI XERENTE	CONVÊNIO ONG	TÉCNICO DE EDIFICAÇÕES E SANEAMENTO
DSEI	ROBSON BARBOSA CARDOSO KRAN	CONVÊNIO ONG	TÉCNICO DE EDIFICAÇÕES E SANEAMENTO
DSEI	WANDRESSA PEREIRA SALAZAR	CONVÊNIO ONG	TÉCNICO DE EDIFICAÇÕES E SANEAMENTO
DSEI	DIORI PEREIRA BISPO	CONVÊNIO ONG	TÉCNICO DE ENFERMAGEM
DSEI	ELIANA DE MORAES	CONVÊNIO ONG	TÉCNICO DE ENFERMAGEM
DSEI	LOIANNE TAVARES LACERDA	CONVÊNIO ONG	TÉCNICO DE ENFERMAGEM
DSEI	LUCIARA DOS SANTOS RIBEIRO ARAÚJO	CONVÊNIO ONG	TÉCNICO DE ENFERMAGEM
DSEI	PEDRINA FERNANDES RIBEIRO	CONVÊNIO ONG	TÉCNICO DE ENFERMAGEM
DSEI	SILVIA MAGNA RIBEIRO BASTOS	CONVÊNIO ONG	TÉCNICO DE ENFERMAGEM
DSEI	THAIS BARROS DO EGITO MORAES	CONVÊNIO ONG	TÉCNICO DE ENFERMAGEM
DSEI	LISSANDRA QUEITI POMMER	CONVÊNIO ONG	TÉCNICO DE ENFERMAGEM
DSEI	FRANCISCO DE ASSIS RODRIGUES DOS SANTOS	CONVÊNIO ONG	BIOLOGO
CASAI ARGUAINA	GENICLEIA RIBEIRO CORREIA	CONVÊNIO ONG	ENFERMEIRO
CASAI ARGUAINA	GISELLE COSTA MAGALHAES BARRIONUEVO	CONVÊNIO ONG	ENFERMEIRO
CASAI ARGUAINA	MARLY FERREIRA DE SOUSA	CONVÊNIO ONG	ENFERMEIRO
CASAI ARGUAINA	SAMARA TAVORA MILHOMEM DE SOUSA	CONVÊNIO ONG	ENFERMEIRO
CASAI ARGUAINA	WANESSA KAROLINE BRITO MOREIRA	CONVÊNIO ONG	ENFERMEIRO
CASAI ARGUAINA	ADRIANA SILVA DOS SANTOS	CONVÊNIO ONG	TÉCNICO DE ENFERMAGEM
CASAI ARGUAINA	CLEONICE DIAS ACHURE KARAJA	CONVÊNIO ONG	TÉCNICO DE ENFERMAGEM
CASAI ARGUAINA	GORETE DYAMARU KARAJA	CONVÊNIO ONG	TÉCNICO DE ENFERMAGEM
CASAI ARGUAINA	JANE LUCIA DA SILVA LIMA	CONVÊNIO ONG	TÉCNICO DE ENFERMAGEM
CASAI ARGUAINA	JORLENE MOREIRA KARAJA	CONVÊNIO ONG	TÉCNICO DE ENFERMAGEM
CASAI ARGUAINA	MARLEYS ARERAKI DIAS AIRES	CONVÊNIO ONG	TÉCNICO DE ENFERMAGEM
CASAI ARGUAINA	SIMAYRA NAHURIA AIRES KARAJA	CONVÊNIO ONG	TÉCNICO DE ENFERMAGEM
CASAI ARGUAINA	AGUIMON JUNIOR DA SILVA SANTANA IDIORARU KARAJA	CONVÊNIO ONG	FARMACEUTICO
CASAI ARGUAINA	MARILENE NOLASCO PADILHA	CONVÊNIO ONG	NUTICIONISTA
CASAI ARGUAINA	MARIA DE LOURDES LOPES	CONVÊNIO ONG	ASSISTENTE SOCIAL
CASAI GURUPI	LIVIA CORREA DA SILVA	CONVÊNIO ONG	TECNICO (A) DE ENFERMAGEM
CASAI GURUPI	ELIZABETE PEREIRA PIAGEM LIMA	CONVÊNIO ONG	TECNICO (A) DE ENFERMAGEM
CASAI GURUPI	GISLANNY GUIDA FERREIRA	CONVÊNIO ONG	ENFERMEIRO
CASAI GURUPI	JOSE DOMINGOS OLIVEIRA MARTINS JAVAE	CONVÊNIO ONG	ASSISTENTE SOCIAL
CASAI GURUPI	LUANA CORREA DA SILVA JAVAE	CONVÊNIO ONG	ENFERMEIRO
CASAI GURUPI	LUANNA DE SOUZA CORREIA	CONVÊNIO ONG	NUTRICIONISTA
CASAI GURUPI	POLLYANNA COSTA NOLETO	CONVÊNIO ONG	ENFERMEIRO
CASAI GURUPI	SABINA TEIXEIRA LEITE	CONVÊNIO ONG	TECNICO (A) DE ENFERMAGEM
CASAI GURUPI	SOLANE ANDRADE DUAILIBE	CONVÊNIO ONG	ENFERMEIRO
CASAI GURUPI	ELISSANDRA FERREIRA DE OLIVEIRA	CONVÊNIO ONG	TECNICO (A) DE ENFERMAGEM
CASAI GURUPI	JULIANA COSTA PARRIAO DE OLIVEIRA	CONVÊNIO ONG	ENFERMEIRO
CASAI GURUPI	TAINA MELO SILVA KARAJA	CONVÊNIO ONG	TECNICO (A) DE ENFERMAGEM
CASAI GURUPI	AGUIMON JUNIOR DA SILVA SANTANA IDIORARU KARAJA	CONVÊNIO ONG	FARMACEUTICO BIOQUIMICO
CASAI GURUPI	VANDERLEIA SUREREA JAVAE	CONVÊNIO ONG	TECNICO (A) DE ENFERMAGEM

CASAI GURUPI	Delfino Oliveira Martins Javaé	CONVÊNIO ONG	Assistente Administrativo
GOITINS	Denizar Duarte Sobrinho	CONVÊNIO ONG	Assistente Administrativo
TOCANTINÓPOLIS	Edvaldo Ribeiro Apinajé	CONVÊNIO ONG	Assistente Administrativo
DSEI	Kelly Mudesto e Silva	CONVÊNIO ONG	Assistente Administrativo
DSEI	Lâmia Barbosa de Sá	CONVÊNIO ONG	Assistente Administrativo
DSEI	Núbia Batista Lima	CONVÊNIO ONG	Assistente Administrativo
DSEI	Sarah Mariana de Moura e Silva	CONVÊNIO ONG	Assistente Administrativo
DSEI	Solaniara Ucucanaru Cairo Carajá	CONVÊNIO ONG	Assistente Administrativo
DSEI	Tatiane Ribeiro Furtado	CONVÊNIO ONG	Assistente Administrativo

4. ESTABELECIMENTOS DE SAÚDE INDÍGENA

Apresenta-se a seguir na Figura 02 o mapa atualizado do Polos Base Indígena de Formoso do Araguaia, na qual estão sinalizadas as principais estruturas que compõe esta unidade, tais como localidade das aldeias indígenas, povoados, UBSI, terra indígena, sede de município e outros.

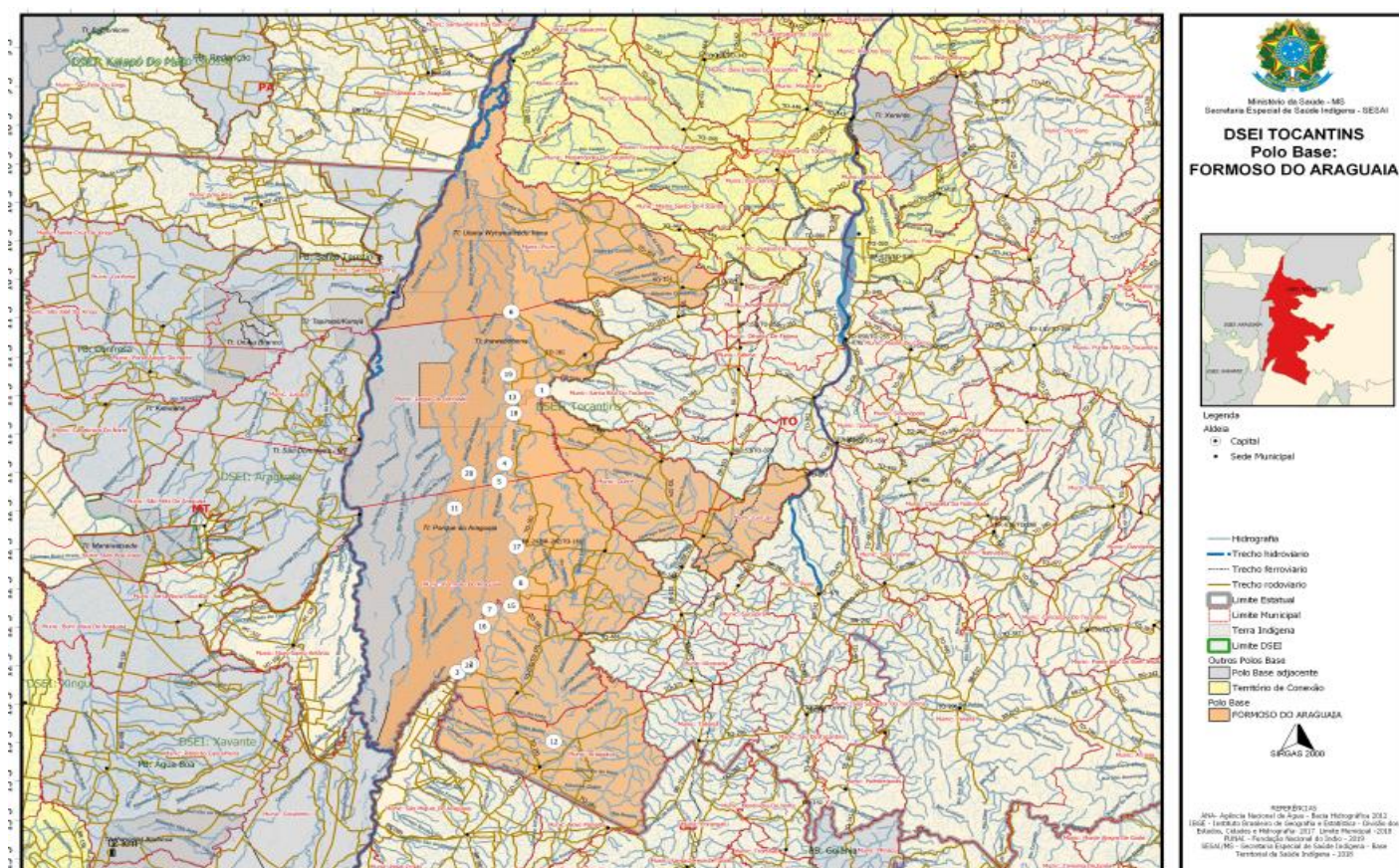


Figura 02 – Mapa de distribuição de aldeias Polo Base Indígena de Formoso do Araguaia (Google Earth).

Apresenta-se a seguir na Figura 03 o mapa atualizado do Polos Base Indígena de Tocantinópolis, na qual estão sinalizadas as principais estruturas que compõe esta unidade, tais como localidade das aldeias indígenas, povoados, UBSI, terra indígena, sede de município e outros.

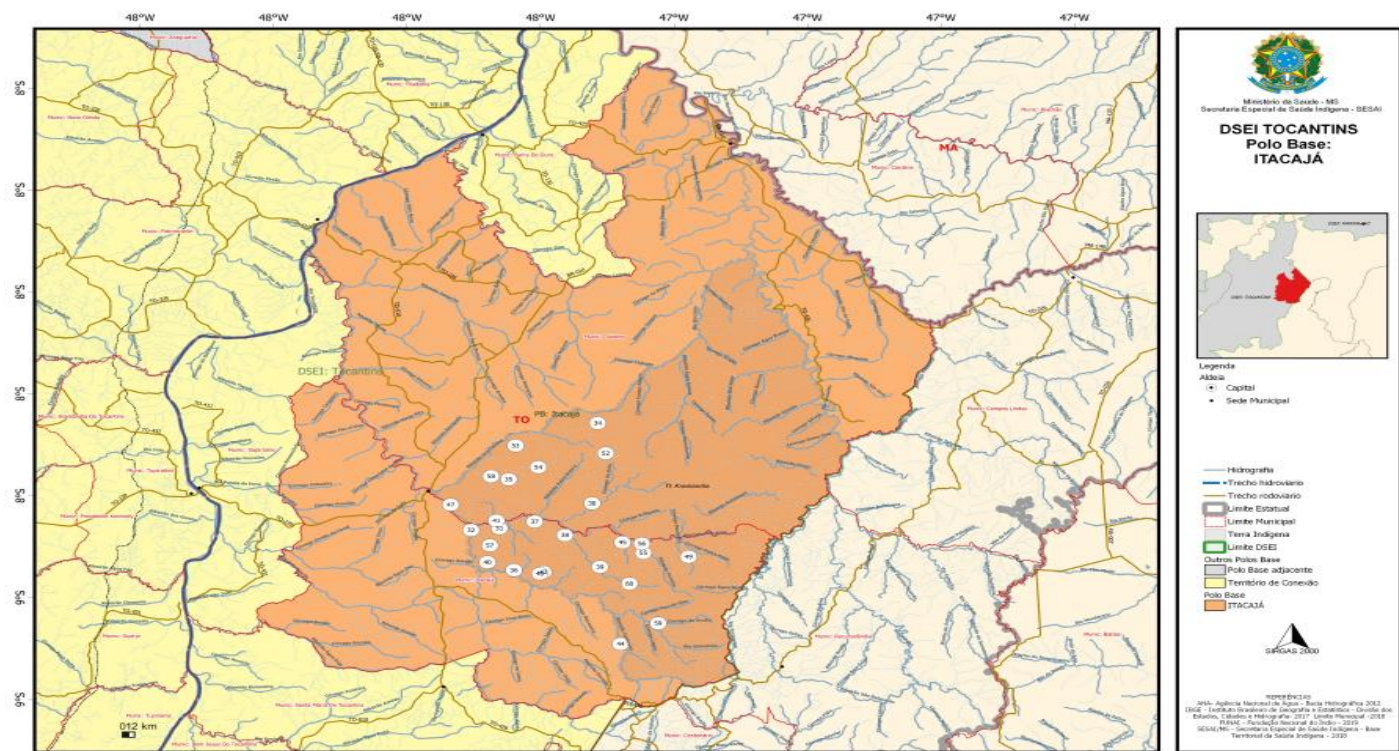


Figura 03 – Mapa de distribuição de aldeias Polo Base Indígena de Itacajá e Goiatins (Google Earth).

Apresenta-se a seguir na Figura 04 o mapa atualizado do Polo Base Indígena de Santa Fé do Araguaia , na qual estão sinalizadas as principais estruturas que compõe esta unidade, tais como localidade das aldeias indígenas, povoados, UBSI, terra indígena, sede de município e outros.

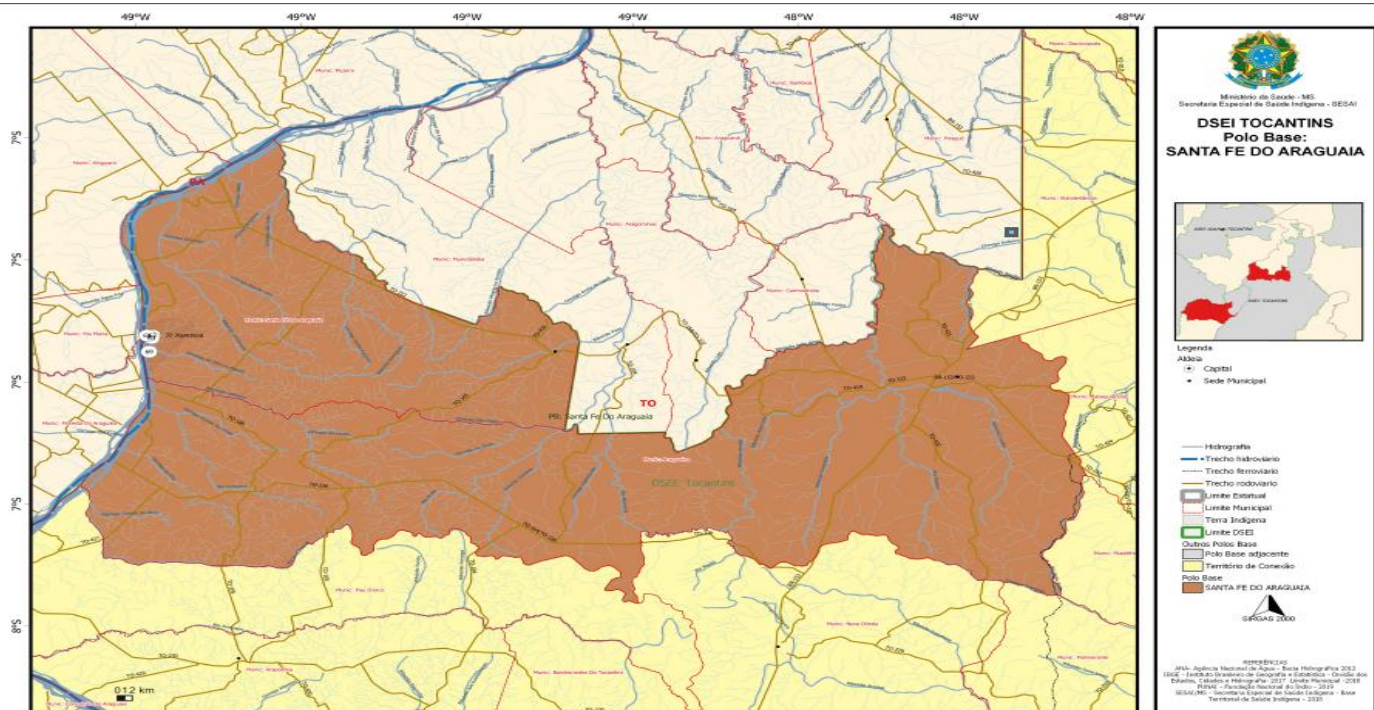


Figura 04 – Mapa de distribuição de aldeias Polo Base Indígena Santa Fé do Araguaia (Google Earth).

Apresenta-se a seguir na Figura 05 o mapa atualizado da Base de Apoio de Santa Maria das Barreiras – PA que faz parte da estrutura organizacional do Polos Base Indígena de Santa Fé do Araguaia , na qual estão sinalizadas as principais estruturas que compõe esta unidade, tais como localidade das aldeias indígenas, povoados, UBSI, terra indígena, sede de município e outros.

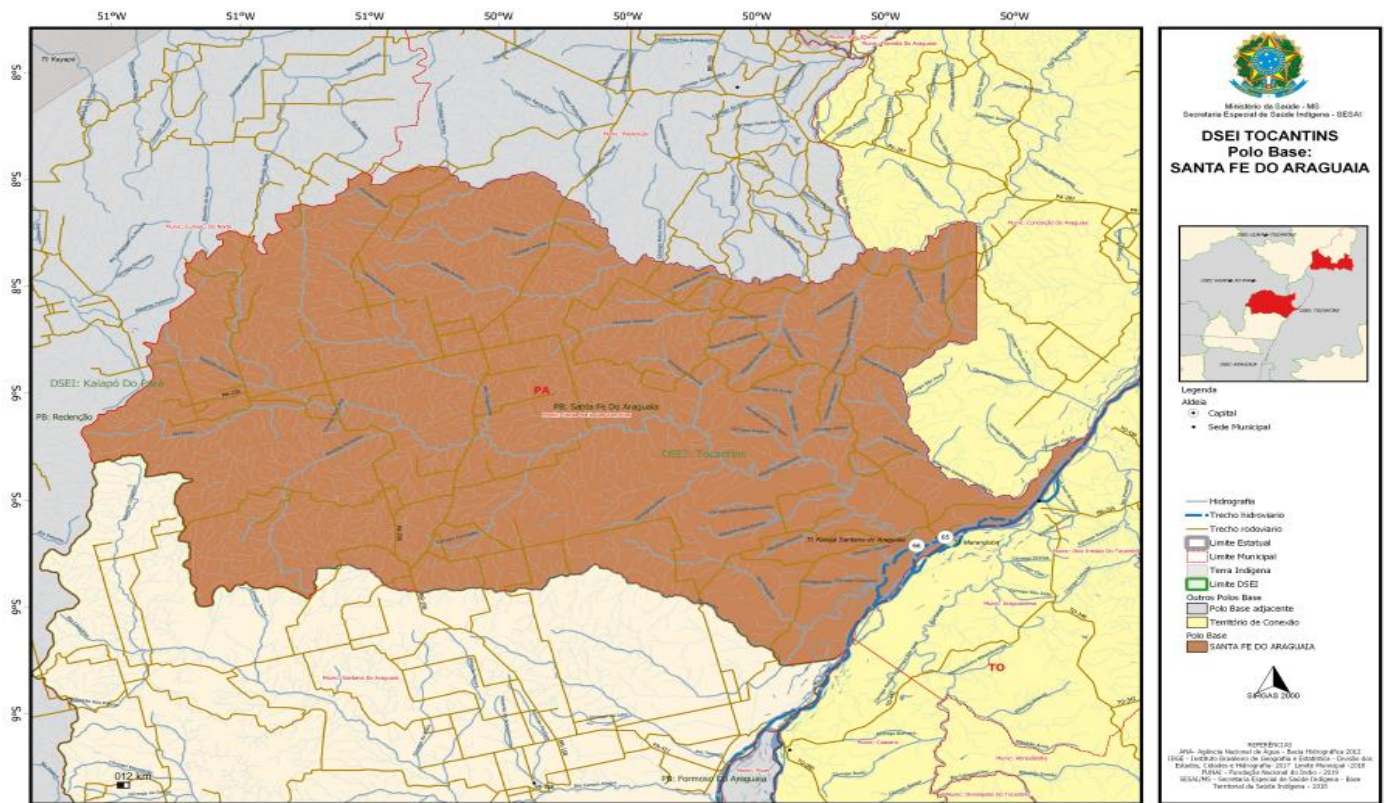


Figura 05 – Mapa de distribuição de aldeias da Base de Apoio de Santa Maria das Barreiras PA (Google Earth).

Apresenta-se a seguir na Figura 06 o mapa atualizado do Polo Base Indígena de Tocantinópolis na qual estão sinalizadas as principais estruturas que compõe esta unidade, tais como localidade das aldeias indígenas, povoados, UBSI, terra indígena, sede de município e outros.

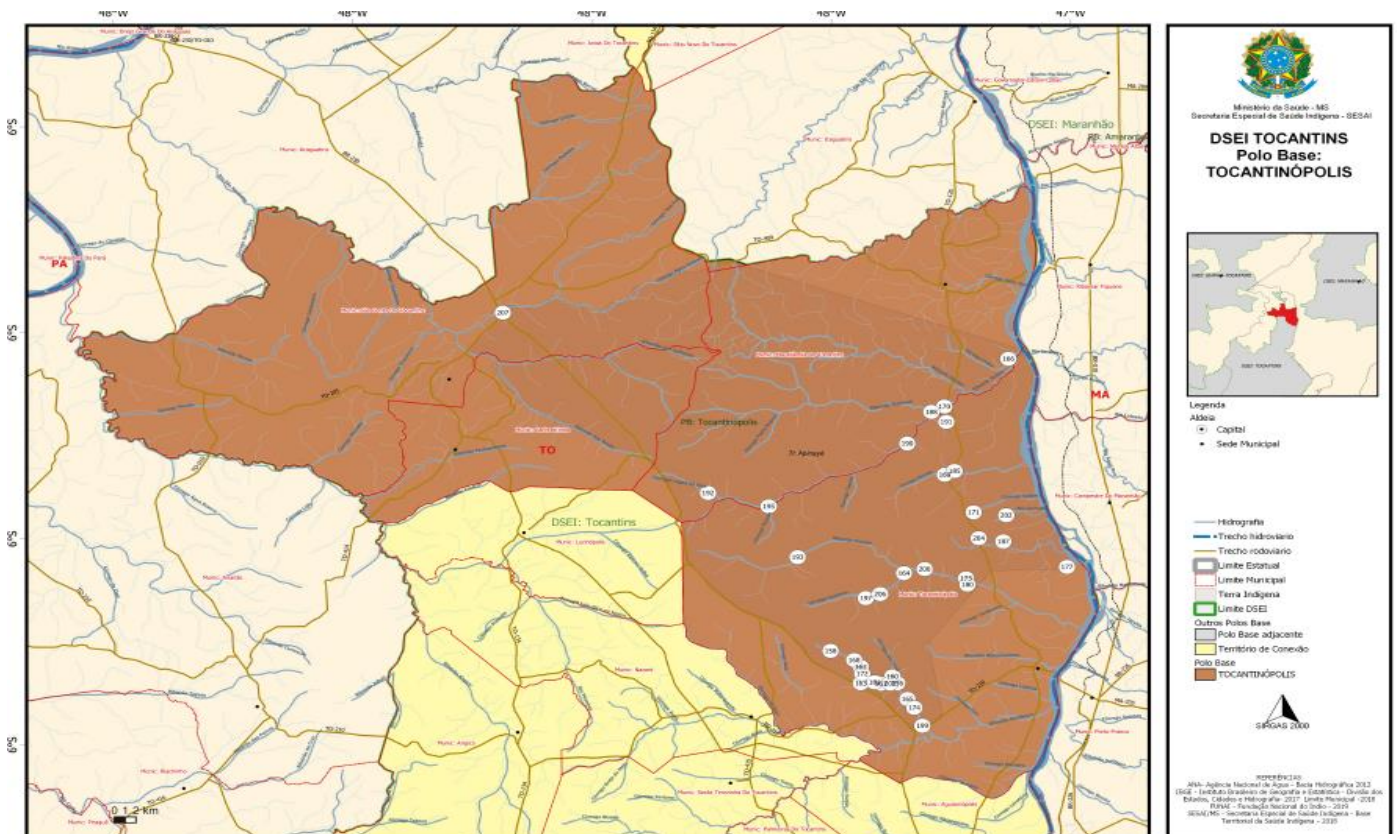


Figura 06 Mapa de distribuição de aldeias do Polo Base Indígena de Tocantinópolis (Google Earth).

Apresenta-se a seguir na Figura 07 o mapa atualizado do Polo Base Indígena de Tocantinia na qual estão

sinalizadas as principais estruturas que compõe esta unidade, tais como localidade das aldeias indígenas, povoados, UBSI, terra indígena, sede de município e outros.

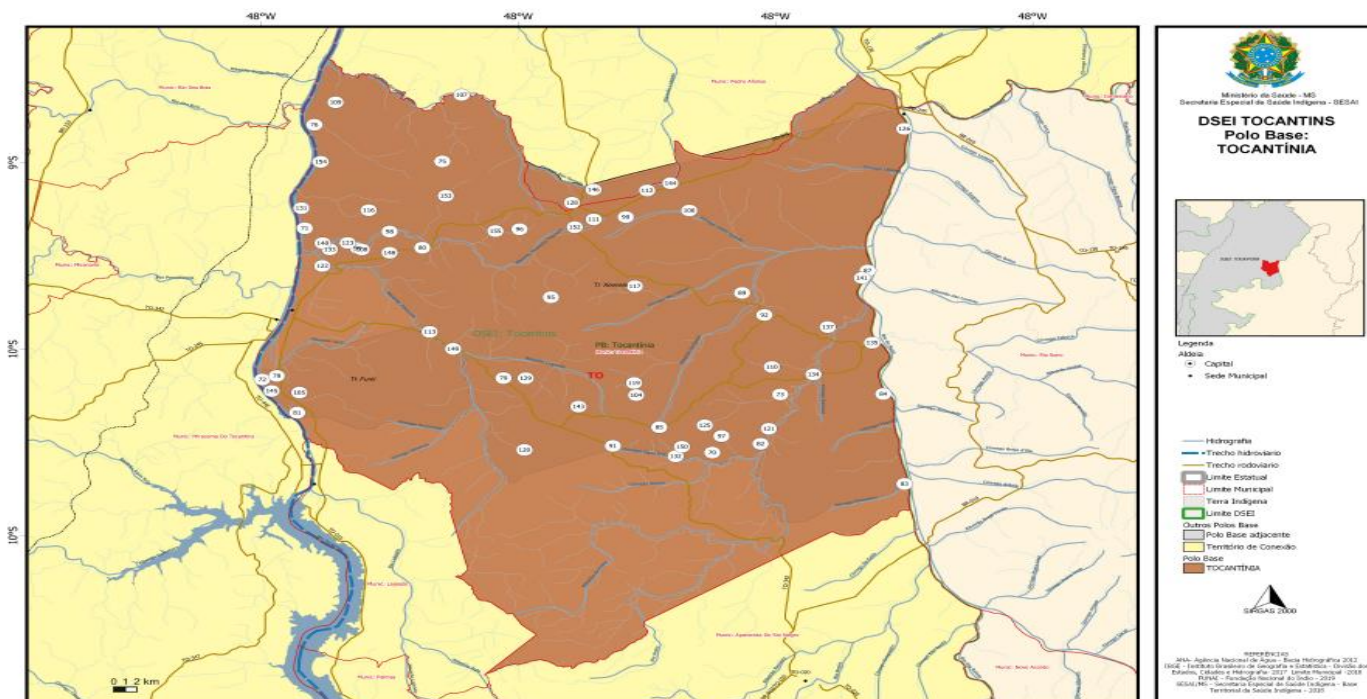


Figura 07 – Mapa de distribuição de aldeias do Polo Base Indígena de Tocantinia (Google Earth).

5. PERFIL EPIDEMIOLÓGICO

Apresentar um relato do perfil epidemiológico da população assistida pelo DSEI, contendo gráficos e tabelas com as seguintes informações:

Número anual de óbitos e capítulo CID-10 nos últimos 5 anos;

Capítulo da CID-10	2018	2019	2020	2021	2022
Capítulo I - Algumas doenças infecciosas e parasitárias	5	2	7	4	10
Capítulo II - Neoplasias [tumores]	3	3	0	1	3
Capítulo IV - Doenças endócrinas, nutricionais e metabólicas	2	1	2	6	1
Capítulo V - Transtornos mentais e comportamentais	1	0	0	0	0
Capítulo VI - Doenças do sistema nervoso	1	0	0	3	1
Capítulo IX - Doenças do aparelho circulatório	8	4	8	10	12
Capítulo X - Doenças do aparelho respiratório	11	14	19	8	6
Capítulo XI - Doenças do aparelho digestivo	1	1	1	3	0
Capítulo XIV - Doenças do aparelho geniturinário	2	1	2	0	1
Capítulo XV - Gravidez, parto e puerpério	0	0	1	0	0
Capítulo XVI - Algumas afecções originadas no período perinatal	2	5	2	2	1
Capítulo XVII - Malformações congênitas, deformidades e anomalias cromossômicas	1	1	0	1	1
Capítulo XVIII - Sintomas, sinais e achados anormais de exames clínicos e de laboratório, não classificados em outra parte	10	24	18	20	18
Capítulo XIX - Lesões, envenenamento e algumas outras consequências de causas externas	3	0	2	2	3
Capítulo XX - Causas externas de morbidade e de mortalidade	5	4	6	4	4
Capítulo XXI - Fatores que influenciam o estado de saúde e o contato com os serviços de saúde	0	0	1	1	1

Capítulo XXII - Códigos para propósitos especiais	0	0	1	0	2
U07.7	0	0	2	2	0
TOTAL	55	60	72	67	64

Número anual de óbitos por faixa etária e sexo nos últimos 5 anos;

ÓBITOS FAIXA ETÁRIA	2018		2019		2020		2021		2022	
	FEM	MASC	FEM	MASC	FEM	MASC	FEM	MASC	FEM	MASC
Menor de 1 Ano	3	3	5	6	3	4	5	2	3	3
1 a 4 Anos	4	4	0	3	4	0	5	1	3	1
5 a 9 Anos	0	0	1	1	0	0	0	2	0	2
10 a 14 Anos	0	0	2	2	0	1	0	0	0	0
15 a 19 Anos	0	0	0	1	0	1	1	2	0	1
20 a 39 Anos	4	7	5	5	6	9	1	5	7	8
40 a 59 Anos	4	6	3	2	6	8	4	8	3	12
60 a 79 Anos	2	6	3	7	7	11	7	7	6	8
80 anos ou mais	9	3	6	8	10	8	8	9	3	4
TOTAL	26	29	25	35	36	42	31	36	25	39

Número mensal de registros de doenças e agravos de 2020 a 2022. Incluir, minimamente, os casos de malária, síndromes gripais (incluindo as agudas e COVID-19) e diarreia aguda;

Percentual de agravos de Notificação compulsoria ano de 2020

Acidente de trânsito (Automobilístico)	1	0,43%	2,55%	0,01%	2,35%
	5	2,13%	2,13%	0,69%	4,90%
Acidente de Trânsito					
Acidente de Trânsito(automobilístico)	3	1,28%	3,83%	0,26%	3,69%
Acidente de Trânsito(motocicleta)	1	0,43%	4,26%	0,01%	2,35%
Acidente de Trânsito(Motocicleta)	1	0,43%	4,68%	0,01%	2,35%
Acidente por Animais Peçonhentos	1	0,43%	5,11%	0,01%	2,35%
Acidente por Animais Peçonhentos	3	1,28%	6,38%	0,26%	3,69%
Acidente por Animais peçonhentos(Aranha)	1	0,43%	6,81%	0,01%	2,35%
Acidente por Animais Peçonhentos(Arraia)	2	0,85%	7,66%	0,10%	3,04%
Acidente por Animais Peçonhentos(Escorpião)	3	1,28%	8,94%	0,26%	3,69%
Acidente por Animais peçonhentos(Lacraia)	1	0,43%	9,36%	0,01%	2,35%
Acidente por Animais Peçonhentos(Piolho de cobra)	1	0,43%	9,79%	0,01%	2,35%
Acidente por Animais Peçonhentos(Serpente não peçonhenta)	1	0,43%	10,21%	0,01%	2,35%
Acidente por Animais Peçonhentos(Serpente)	34	14,47%	24,68%	10,23%	19,63%
Acidente por Animais Peçonhentos(Arraia)	1	0,43%	25,11%	0,01%	2,35%
Acidente por Animal Peçonhento(Arraia)	1	0,43%	25,53%	0,01%	2,35%
Acidente por Animal Peçonhento(Escorpião)	1	0,43%	25,96%	0,01%	2,35%
Acidente por Animal Peçonhento(Serpente)	1	0,43%	26,38%	0,01%	2,35%
Acidentes por Animais Peçonhentos(Serpente)	1	0,43%	26,81%	0,01%	2,35%
AIDS	1	0,43%	27,23%	0,01%	2,35%
Atendimento Antirrábico Humano(Canina)	1	0,43%	27,66%	0,01%	2,35%
Atendimento Antirrábico Humano(Canina)	21	8,94%	36,60%	5,62%	13,34%
Atendimento Antirrábico Humano(Primata)	1	0,43%	37,02%	0,01%	2,35%
Dengue	3	1,28%	38,30%	0,26%	3,69%
Doenças causadas por protozoários complicando a gravidez(Toxoplasmose)	1	0,43%	38,72%	0,01%	2,35%
Hanseníase	12	5,11%	43,83%	2,67%	8,75%
Hepatite Viral	1	0,43%	44,26%	0,01%	2,35%
Hepatite Viral (B/C)	1	0,43%	44,68%	0,01%	2,35%
Intoxicação Exógena(Ingestão de água sanitária)/Tentativa de suicídio	1	0,43%	45,11%	0,01%	2,35%
Intoxicação Exógena(Medicamento dipirona???)	1	0,43%	45,53%	0,01%	2,35%

Leishmaniose Tegumentar	1	0,43%	45,96%	0,01%	2,35%
Leishmaniose Tegumentar Americana	14	5,96%	51,91%	3,29%	9,79%
Leishmaniose Visceral	8	3,40%	55,32%	1,48%	6,60%
Leishmaniose Tegumentar Americana	3	1,28%	56,60%	0,26%	3,69%
pneumonia não especificada	1	0,43%	57,45%	0,01%	2,35%
Pneumonia não especificada	17	7,23%	64,68%	4,27%	11,33%
Sífilis Congênita	1	0,43%	65,53%	0,01%	2,35%
Sífilis em Gestante	1	0,43%	65,96%	0,01%	2,35%
Toxoplasmose Congenita	1	0,43%	67,23%	0,01%	2,35%
Tuberculose	1	0,43%	67,66%	0,01%	2,35%
Tuberculose pulmonar	7	2,98%	70,64%	1,21%	6,04%
Tuberculose Pulmonar	2	0,85%	71,49%	0,10%	3,04%
Violência Inter./Autop./Sexual/Estupro(gestante c/ união estável)	1	0,43%	71,91%	0,01%	2,35%
Violência Inter./Autop./Sexual/Estupro(gestante)	1	0,43%	72,34%	0,01%	2,35%
Violência Interp./Autip./Física/Força corporal/Espancamento/Obj. perfuro-cortante	1	0,43%	72,77%	0,01%	2,35%
Violência Interp./Autop./Física/Enforcamento	4	1,70%	74,47%	0,47%	4,30%
Violência Interp./Autop./Física/Enforcamento/Tentativa de suicídio	1	0,43%	74,89%	0,01%	2,35%
Violência Interp./Autop./Física/Força corporal/Espancamento	3	1,28%	76,17%	0,26%	3,69%
Violência Interp./Autop./Física/Força corporal/Espancamento/Enforcamento/Obj. Perfurocortante	1	0,43%	76,60%	0,01%	2,35%
Violência Interp./Autop./Física/Força corporal/espancamento/Sexual/Psicológica/Moral/Estupro	1	0,43%	77,02%	0,01%	2,35%
Violência Interp./Autop./Física/Psic./Moral/F. Corporal/Espancamento	1	0,43%	77,45%	0,01%	2,35%
Violência Interp./Autop./Negligência/Abandono(Menor introduziu corpo estranho na narina)	1	0,43%	77,87%	0,01%	2,35%
Violência Interp./Autop./Psicológica moral/envenenamento	1	0,43%	78,30%	0,01%	2,35%
Violência Interp./Autop./Sexual/Estupro	1	0,43%	78,72%	0,01%	2,35%
Violência Interp./Autoprovocada/Física/Enforcamento	2	0,85%	79,57%	0,10%	3,04%
Violência Interp./Autoprovocada/Física/Força corp/Espancamento	2	0,85%	80,43%	0,10%	3,04%
Violência Interp./Autoprovocada/Física/Força corporal/Espancamento	5	2,13%	82,55%	0,69%	4,90%
Violência Interp./Autoprovocada/Física/Força corporal/Espancamento(Filho)	1	0,43%	82,98%	0,01%	2,35%
Violência Interp./Autoprovocada/Física/Objeto Contundente(Filha)	1	0,43%	83,40%	0,01%	2,35%
Violência Interp./Autoprovocada/Física/Objeto Perfuro-cortante	1	0,43%	83,83%	0,01%	2,35%
Violência Interp/Autop./Física/ Enforcamento/Suicídio por enforcamento	1	0,43%	84,26%	0,01%	2,35%
Violência Interp/Autop./Física/ Enforcamento/Tentativa de suicídio	1	0,43%	84,68%	0,01%	2,35%
Violência Interp/Autop./Física/ Tentativa de suicídio	1	0,43%	85,11%	0,01%	2,35%
Violência Interpessoal Autoprovocada/Física/Enforcamento	3	1,28%	86,38%	0,26%	3,69%
Violência Interpessoal/Autoprovocada/Física/Força corporal/Espancamento	1	0,43%	86,81%	0,01%	2,35%
Violência Interpessoal/Autoprovocada	3	1,28%	88,09%	0,26%	3,69%
Violência Interpessoal/Autoprovocada/	1	0,43%	88,51%	0,01%	2,35%
Violência Interpessoal/Autoprovocada/Enforcamento	1	0,43%	88,94%	0,01%	2,35%
Violência Interpessoal/Autoprovocada/Física/Arma de fogo	1	0,43%	89,36%	0,01%	2,35%
Violência Interpessoal/Autoprovocada/Física/Enforcamento	5	2,13%	91,49%	0,69%	4,90%
Violência Interpessoal/Autoprovocada/Física/Enforcamento(Óbito)	2	0,85%	92,34%	0,10%	3,04%
Violência Interpessoal/Autoprovocada/Física/Envenenamento,Intoxicação(Cuidador)	1	0,43%	92,77%	0,01%	2,35%
Violência Interpessoal/Autoprovocada/Física/força corporal/espancamento	1	0,43%	93,19%	0,01%	2,35%
Violência Interpessoal/Autoprovocada/Física/Força corporal/espancamento	1	0,43%	93,62%	0,01%	2,35%
Violência Interpessoal/Autoprovocada/Física/Força corporal/Espancamento	4	1,70%	95,32%	0,47%	4,30%
Violência Interpessoal/Autoprovocada/Física/Força corporal/espancamento/obj. Contundente	1	0,43%	95,74%	0,01%	2,35%
Violência Interpessoal/Autoprovocada/Física/força corporal/espancamento/obj. pérfuro cortante	1	0,43%	96,17%	0,01%	2,35%
Violência Interpessoal/Autoprovocada/Física/Tentativa de suicídio/Enforcamento	2	0,85%	97,02%	0,10%	3,04%

Violência Interpessoal/Autoprovocada/Negligência/Abandono	1	0,43%	97,45%	0,01%	2,35%
Violência Interpessoal/Autoprovocada/Sexual(puerpera)	1	0,43%	97,87%	0,01%	2,35%
Violência interpessoal/Autoprovocada/Sexual/Assédio sexual/Estupro	2	0,85%	98,72%	0,10%	3,04%
Violência Interpessoal/Autoprovocada/Sexual/Estupro	1	0,43%	99,15%	0,01%	2,35%
Violência Interpessoal/Autoprovocada/Sexual/Vulnerável(gestante)	2	0,85%	100,00%	0,10%	3,04%

Frequência de agravos de Notificação compulsória ano de 2021

ACIDENTE AUTOMOBILISTICO	5	4,42%	4,42%	1,45%	10,02%
ACIDENTE POR ANIMAIS PEÇONHENTOS	17	15,04%	19,47%	9,01%	22,99%
ACIDENTE POR ANIMAIS PEÇONHENTOS (ESCORPIÃO)	1	0,88%	20,35%	0,02%	4,83%
ACIDENTE POR ANIMAIS PEÇONHENTOS (SERPENTE)	5	4,42%	24,78%	1,45%	10,02%
ACIDENTE POR ANIMAIS PEÇONHENTOS (ARRAIA)	4	3,54%	28,32%	0,97%	8,82%
ACIDENTE POR ANIMAIS PEÇONHENTOS (SERPENTE)	2	1,77%	30,09%	0,22%	6,25%
ATENDIMENTNO ANTI-RABICO	10	8,85%	38,94%	4,33%	15,67%
ATENDIMENTNO ANTI-RABICO (MODERDURA POR PORCO)	1	0,88%	39,82%	0,02%	4,83%
ATENDIMENTNO ANTI-RABICO (MORDEDURA CANINA)	1	0,88%	40,71%	0,02%	4,83%
CAXUMBA (PAROTIDITE EPIDEMICA)	1	0,88%	41,59%	0,02%	4,83%
CONDILOMA ACUMINADO	2	1,77%	43,36%	0,22%	6,25%
ESPOLIAÇÃO DE MORCEGO	8	7,08%	50,44%	3,11%	13,47%
HANSENÍASE	2	1,77%	52,21%	0,22%	6,25%
INTOXICAÇÃO EXOGENA (AGROTOXICO DOMESTICO)	1	0,88%	53,10%	0,02%	4,83%
INTOXICAÇÃO EXOGENA (MEDICAMENTO)	2	1,77%	54,87%	0,22%	6,25%
LESHIMANIOSE TEGUMENTAR AMERICANA	20	17,70%	72,57%	11,16%	26,00%
PNEUMONIA NÃO ESPECIFICADA	1	0,88%	73,45%	0,02%	4,83%
SIFILIS NÃO ESPECIFICADA	2	1,77%	75,22%	0,22%	6,25%
TOXOPLASMOSE	1	0,88%	76,11%	0,02%	4,83%
TUBERCULOSE	3	2,65%	78,76%	0,55%	7,56%
VIOLENCIA AUTO PROVOCADA	1	0,88%	79,65%	0,02%	4,83%
VIOLENCIA INTERPESSOAL PROVOCADA	4	3,54%	83,19%	0,97%	8,82%
VIOLENCIA INTERPESSOAL PROVOCADA (FORÇA CORPORAL ESPACAMENTO)	3	2,65%	85,84%	0,55%	7,56%
VIOLÊNCIA INTERPESSOAL/ AUTOPROVOCADA	4	3,54%	89,38%	0,97%	8,82%
VIOLENCIA INTERPESSOAL/AUTOPRATICADA	2	1,77%	91,15%	0,22%	6,25%
VIOLENCIA INTERPESSOAL/AUTOPRATICADA (ENFORCAMENTO)	4	3,54%	94,69%	0,97%	8,82%
VIOLENCIA INTERPESSOAL/AUTOPRATICADA (OBJETO PERFURO CORTANTE)	1	0,88%	95,58%	0,02%	4,83%
VIOLENCIA INTERPESSOAL/AUTOPROVOCADA	4	3,54%	99,12%	0,97%	8,82%
VIOLENCIA INTERPESSOAL/AUTOPROVOCADA (ENFORCAMENTO)	1	0,88%	100,00%	0,02%	4,83%
TOTAL	113	100,00%	100,00%		

Frequência de agravos de Notificação compulsória ano de 2022

A16.9-Tuberculose respiratoria, nao especificada, sem mencao de confirmacao bacteriologica ou histologica	2	1,46%	1,46%	0,18%	5,17%
A30.9-Hanseníase [lepra] nao especificada	8	5,84%	7,30%	2,55%	11,18%
A36-Difteria	1	0,73%	8,03%	0,02%	4,00%
A51-Sífilis precoce	1	0,73%	8,76%	0,02%	4,00%
A53.9-Sífilis nao especificada	2	1,46%	10,22%	0,18%	5,17%
A71.9-Tracoma nao especificado	38	27,74%	37,96%	20,43%	36,03%
A80-Poliomielite aguda	1	0,73%	38,69%	0,02%	4,00%
A90-Dengue [dengue classico]	21	15,33%	54,01%	9,75%	22,47%
A92.8-Outras febres virais especificadas transmitidas por mosquitos	1	0,73%	54,74%	0,02%	4,00%
B01-Varicela	1	0,73%	55,47%	0,02%	4,00%
B55.1-Leishmaniose cutanea	13	9,49%	64,96%	5,15%	15,68%
B55-Leishmaniose	1	0,73%	65,69%	0,02%	4,00%
U04.9-Síndrome respiratória aguda grave (Severe acute respiratory syndrome) [SARS], não especificada	1	0,73%	66,42%	0,02%	4,00%
W64-Exposicao a outras forcas mecanicas animadas e as nao especificadas	8	5,84%	72,26%	2,55%	11,18%
X20.0-Contato com serpentes e lagartos venenosos - residencia	1	0,73%	72,99%	0,02%	4,00%

X29.0-Contato com animais ou plantas venenosos, sem especificação - residência	16	11,68%	84,67%	6,82%	18,27%
X29.1-Contato com animais ou plantas venenosos, sem especificação - habitação coletiva	1	0,73%	85,40%	0,02%	4,00%
X64.4-Auto-intoxicação por e exposição, intencional, a outras drogas, medicamentos e substâncias biológicas e as não especificadas - rua e estrada	2	1,46%	86,86%	0,18%	5,17%
X64-Auto-intoxicação por e exposição, intencional, a outras drogas, medicamentos e substâncias biológicas e as não especificadas	1	0,73%	87,59%	0,02%	4,00%
X99-Agressão por meio de objeto cortante ou penetrante	3	2,19%	89,78%	0,45%	6,27%
Y00-Agressão por meio de um objeto contundente	2	1,46%	91,24%	0,18%	5,17%
Y04-Agressão por meio de força corporal	1	0,73%	91,97%	0,02%	4,00%
Y06.1-Negligência e abandono pelos pais	1	0,73%	92,70%	0,02%	4,00%
Y06-Negligência e abandono	4	2,92%	95,62%	0,80%	7,31%
Y09.9-Agressão por meios não especificados - local não especificado	1	0,73%	96,35%	0,02%	4,00%
Y09-Agressão por meios não especificados	5	3,65%	100,00%	1,20%	8,31%
TOTAL	137	100,00%	100,00%		

Frequência de casos notificados para COVID-19 ano de 2020

Classificação do Caso	Frequency	Percent	Cum. Percent	Wilson 95% LCL	Wilson 95% UCL
Confirm Clínico-Epid	5	0,28%	0,28%	0,12%	0,64%
Confirmado Lab	1043	57,43%	57,71%	55,15%	59,69%
Descartado	763	42,02%	99,72%	39,76%	44,30%
Excluído	5	0,28%	100,00%	0,12%	0,64%
TOTAL	1816	100,00%	100,00%		

Plataforma de emergências em Saúde Indígena -SESAI

Frequência de casos notificados para COVID-19 ano de 2021

Classificação do Caso	Frequency	Percent	Cum. Percent	Wilson 95% LCL	Wilson 95% UCL
Confirmado Lab	236	15,72%	15,72%	13,97%	17,65%
Descartado	1210	80,61%	96,34%	78,54%	82,53%
Excluído	55	3,66%	100,00%	2,83%	4,74%
TOTAL	1501	100,00%	100,00%		

Plataforma de emergências em Saúde Indígena -SESAI

Frequência de casos notificados para COVID-19 ano de 2022

Classificação do Caso	Frequency	Percent	Cum. Percent	Wilson 95% LCL	Wilson 95% UCL
Confirm Clínico-Epid	1	0,11%	0,11%	0,02%	0,60%
Confirmado Lab	91	9,73%	9,84%	7,99%	11,80%
Descartado	828	88,56%	98,40%	86,36%	90,44%
Excluído	15	1,60%	100,00%	0,97%	2,63%
TOTAL	935	100,00%	100,00%		

Plataforma de emergências em Saúde Indígena -SESAI/23

Número de Casos de SG x SARG notificados para COVID-19 Ano de 2020

Numero de Casos de SG x SARG Ano de 2020

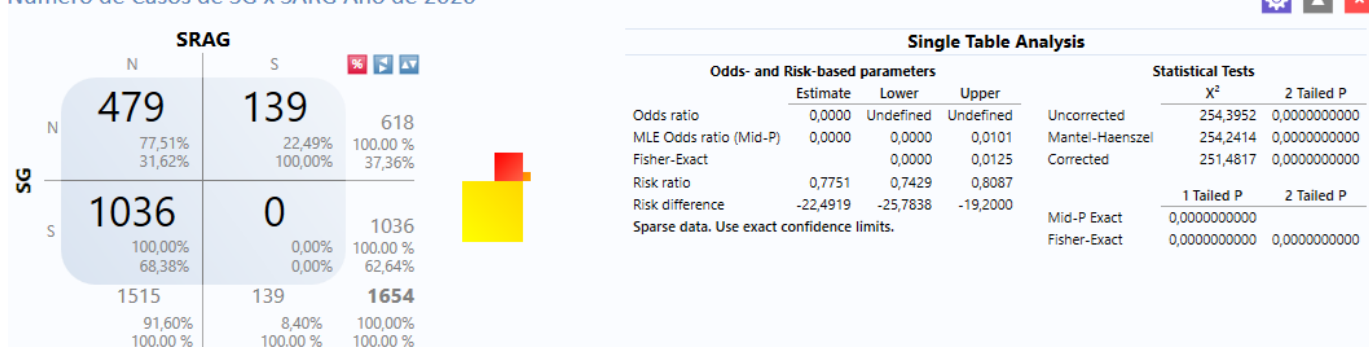


Figura 8 Plataforma de emergências em Saúde Indígena -SESAI/23

Número de Casos de SG x SARG notificados para COVID-19 Ano de 2021

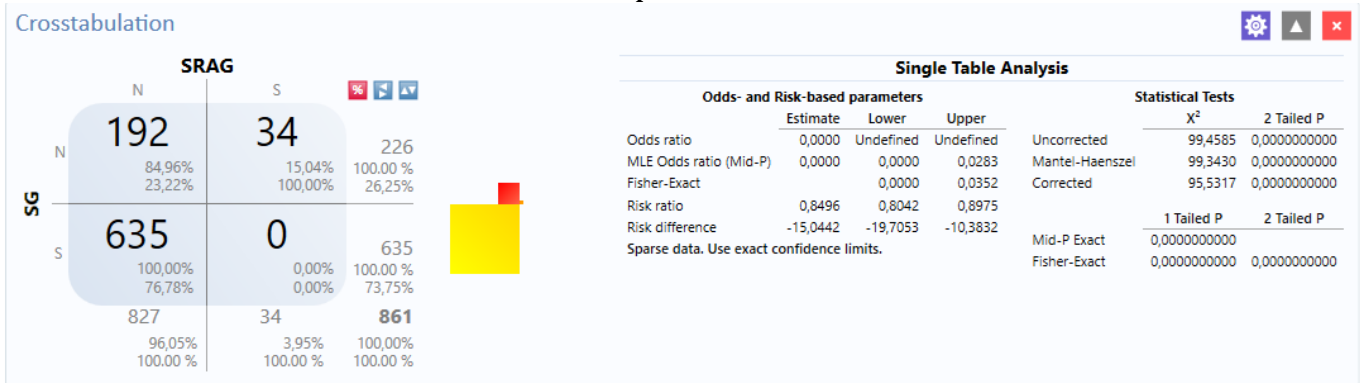


Figura 9 Plataforma de emergências em Saúde Indígena –SESAI/23

Número de Casos de SG x SARG notificados para COVID-19 Ano de 2022



Figura 10 Plataforma de emergências em Saúde Indígena –SESAI/23

Número mensal de atendimentos em cada CASAI, dividido por motivo do atendimento.

CENSO CASAI'S GURUPI													
Quantidade													
Itens	Mês 01	Mês 02	Mês 03	Mês 04	Mês 05	Mês 06	Mês 07	Mês 08	Mês 09	Mês 10	Mês 11	Mês 12	
Consultas	7	15	11	17	23	32	7	13	21	38	35	22	
Exames	28	10	19	9	18	14	9	27	10	22	20	24	
Retorno	6	9	6	6	17	7	12	10	6	14	11	8	
Fisioterapia	0	0	0	0	0	0	0	0	0	0	0	0	
Visita Hospitalar	12	22	22	44	21	29	33	56	42	79	29	108	
Visita Domiciliar	0	0	2	0	0	0	0	0	0	0	0	0	
Resultado de Exames	7	8	19	26	11	8	10	14	7	9	18	7	
Procedimento realizado externo	2	0	2	0	3	0	3	11	3	20	14	17	
Tratamento Ambulatorial	14	23	67	81	44	42	56	65	57	45	33	49	
Acompanhantes	32	38	54	64	51	57	44	60	56	79	67	64	
Tratamento Hospitalar	4	15	16	18	11	12	6	15	17	8	16	13	
Pacientes acamados	1	0	0	1	1	0	0	0	0	0	1	2	
Pacientes de Longa permanência	1	1	1	0	0	1	1	1	1	0	1	1	
Média de dias de permanência	30 dias	30 dias	26 dias	30 dias	3 dias	30 DIAS	30 dias	30 dias	29 dias	10 dias	30 dias	30 dias	
Acompanhamento pós-hospitalar	6	11	14	16	7	5	13	23	17	6	4	15	
Especialidades	Pediatra	1	2	6	10	2	3	9	0	0	3	1	1
	Cirurgião-Geral	3	2	3	1	1	1	0	0	1	1	0	2
	Obstetrícia	3	4	12	16	12	10	11	10	8	16	11	12
	Cardiologia	2	2	1	1	3	1	1	1	0	3	0	2
	Ortopedia	2	4	1	1	3	3	6	5	4	3	4	5
	Oftalmologia	2	5	6	3	0	1	0	1	0	3	2	0

	Odontologia	2	0	2	7	11	2	1	3	3	8	4	6
	Outras	2	8	7	9	8	7	16	5	3	15	9	8
Povos atendidos	Apinajé	0	0	0	0	0	0	0	0	0	0	0	0
	Krahô	0	0	0	0	2	2	1	1	0	1	0	0
	Karajá-Xambioá	0	0	0	0	0	0	0	0	0	0	0	0
	Xerente	2	2	6	2	4	3	1	2	1	2	4	10
	Javaé	26	40	50	73	45	37	66	46	43	43	38	45
	Krahô-Kanela	0	3	4	1	0	2	2	2	2	4	6	2
	Kanela	0	0	0	0	1	0	0	1	0	0	0	3
	Outros	11	9	13	5	10	2	31	12	3	6	5	8
Total de pacientes		39	56	67	81	63	53	56	65	57	59	59	65
Total de acompanhantes		28	39	54	63	51	57	44	60	56	79	66	64

CENSO CASAI'S ARAGUAIÍNA													
Quantidade													
Itens	Mês 01	Mês 02	Mês 03	Mês 04	Mês 05	Mês 06	Mês 07	Mês 08	Mês 09	Mês 10	Mês 11	Mês 12	
Consultas	30	25	34	25	27	54	57	28	19	39	79	18	
Exames	26	18	19	30	25	25	27	22	24	19	18	6	
Retorno	17	13	21	25	24	11	15	16	33	24	24	18	
Fisioterapia	4	1	1	0	0	0	1	0	0	0	0	0	
Visita Hospitalar	102	114	126	148	130		146	146	151	154	?		
Visita Domiciliar	0	0	1	0	0	0	0	0	0	0	0	0	
Resultado de Exames	13	240	25	229	115	56	180	15	24	17	17		
Procedimento realizado externo	4	0	1	5	6		0	6	16	15	0	0	
Tratamento Ambulatorial	47	23	41	45	40	65	60	66	57	52	94	36	

Acompanhantes		63	75	82	90	97	90	73	70	63	83	93	49
Tratamento Hospitalar		32	12	24	20	25	32	30	21	33	37	27	31
Pacientes acamados		0	0	0	0	0	1	1	1	1	1	1	1
Pacientes de Longa permanência		5	1	4	1	1	1	1	1	3	3	5	5
Média de dias de permanência		14	7	14	7	6	20	7	15	30	30	30	15
Acompanhamento pós-hospitalar		23	13	24	20	25	27	30	20	21	29	22	24
Especialidades	Pediatria	1	2	2	1	2	2	1	2	3	1	4	0
	Cirurgião-Geral	2	2	2	2	3	6	2	3	2	2	3	2
	Obstetrícia	14	23	32	25	27	24	25	14	15	37	13	6
	Oncologia	2	3	2	2	3	2	1	0	3	3	2	0
	Ortopedia	6	4	7	6	5	4	6	4	5	11	2	3
	Oftamologia	0	3	3	4	0	1	6	0	2	1	3	0
	Odontologia	4	5	7	10	9	5	7	4	7	2	10	4
	CER	4	1	2	3	3	2	2	1	0	0	0	0
	Ginecologia	1	1	2	4	3	2	2	4	4	1	2	2
	Cardiologia	1	0	0	3	1	1	1	0	1	2	2	1
	CAPS	6	6	24	14	12	12	3	12	8	13	32	17
	Outra	9	15	11	10	10	6	58	7	7	15	6	2
Povos atendidos	Apinajé	29	30	25	35	32	43	19	18	15	23	11	8
	Krahô	56	54	90	60	60	57	67	50	43	64	81	45
	Karajá-Xambioá	19	31	21	20	28	23	28	22	23	22	30	7
	Xerente	0	1	0	2	1	0	0	0	0	0	0	0
	Javaé	0	0	0	0	0	0	0	0	0	0	0	0
	Krahô-Kanela	0	0	0	0	0	0	0	0	0	0	0	0
	Kanela	0	0	0	0	0	0	0	0	0	0	0	0
	Outros	0	0	0	0	0	1	0	0	1	0	0	0
Total de pacientes		104	116	136	117	141	124	114	93	82	109	122	65
Total de acompanhantes		63	75	82	90	97	90	73	70	63	81	93	49

6. INDICADORES DE SAÚDE

Dentre os indicadores de atenção à saúde da mulher e da criança do DSEI Tocantins, durante o ano de 2022, os resultados apontaram <indicar os resultados dos indicadores abaixo>:

I	Percentual das crianças indígenas menores de 1 ano com acesso às consultas preconizadas de crescimento e desenvolvimento	73,40%
II	Percentual das gestantes indígenas com no mínimo 6 consultas de pré-natal	65,80%
III	Percentual de sobrepeso/obesidade em < 5 anos (REL AUT SIASI)	4,88%
IV	Percentual de déficit nutricional em < 5 anos (REL AUT SIASI)	1,92%
V	Percentual de sobrepeso/obesidade em gestantes (REL AUT IASI)	42,43%
VI	Cobertura do acompanhamento de gestantes no siasi	98,40%
VII	Proporção de aleitamento materno (relat. aut - siasi);	65,80%
VIII	% crianças menores de 5 anos com esquema vacinal completo, conforme o calendário indígena de vacinação	87,60%

7. INFRAESTRUTURA DE SANEAMENTO

Relatar o número e % de aldeias com as seguintes estruturas de saneamento:

a) [Quantidade de aldeias com infraestrutura de abastecimento de água;](#)

São 221 aldeias. Destas 110 tem uma estrutura definitiva de abastecimento de água e 31 com estruturas provisórias. Sendo assim, **63,80% das aldeias** tem alguma estrutura de abastecimento de água.

b) [Quantidade de aldeias com fornecimento de água realizado pela empresa de saneamento do município sede da aldeia;](#)

Das 221 aldeias, uma tem o abastecimento feito por empresa de saneamento do município, ou seja, **0,005% das aldeias**

c) [Quantidade de aldeias com banheiros \(em funcionamento\);](#)

Os banheiros, nas aldeias que tiveram implantação, estão destruídos. Apenas em 4 aldeias ainda tem algumas unidades em funcionamento mas precisando de reformas. Por tanto, **0,018% das aldeias** estão com banheiros funciona

d) [Quantidade de aldeias com coleta de resíduos domésticos realizado pela empresa desaneamento do município sede da aldeia ou por empresa contratada pelo DSEI.](#)

8. EDUCAÇÃO PERMANENTE

Relatar as principais demandas de capacitação e educação permanente da CASAI, no âmbito do SasiSUS.

- Capacitação de prevenção e manejo das IST/AIDS
- Aperfeiçoamento Para Atuação no Acompanhamento dos Pacientes com TB, Contatos e Busca Ativa para Detecção Precoce de Casos Novos.
- Capacitação de Manejo à Violência Autoprovocada e Políticas de Humanização
- Atendimento odontológico á Pacientes Especiais
- Comida de verdade: Alimentação saudável e seus benefícios

- Comida de verdade: Alimentação saudável e seus benefícios
- Padronização em Tracoma
- Capacitação do Sistema de Informação da Atenção à Saúde Indígena (SIASI)
- Oficina de Atenção Integrada à Saúde da Criança.
- Qualificar as EMSIs para o atendimento integral a saúde da criança
Capacitação em Sala de Vacinação, Rede de Frio e Sistemas de Informações (SIPNI, SIES e SIASI)

9. CONTROLE SOCIAL

Relacionar o nº de conselhos locais de saúde indígena e a quantidade de conselheiros em cada CLS. Relatar, ainda, a quantidade de conselheiros distritais do CONDISI.

CLS	Quantidade	Conselheiros Distritais
Javaé	14	
Javaé Central	10	
Iny Webohonã	06	
Karajá Santana	06	
Krahô kanela	06	
Xerente	20	
Karaja Xambioá	08	
Krahô	13	
Apinagé	14	
	Total 97	Total 38

10. SABERES TRADICIONAIS

Relatar eventuais demandas de ações de práticas e saberes tradicionais relacionados à saúde dos povos indígenas, se houver.

As ações relacionadas ao fortalecimento das práticas tradicionais ocorrem conforme entrada em área pela equipe multidisciplinar de saúde nos territórios. Onde se concentra maior atividade são nas aldeias atendidas pelos polos base: Goiatins, Tocantinópolis e Itacajá. Dentre as ações realizadas podemos citar uma roda de conversa que ocorreu recentemente , no dia 13/06/2023 na aldeia Capitão do Campo, na região de Goiatins com o tema: A cultura no processo de cura. Durante a ação houve a participação da psicóloga Vandia tendo 02 (dois) pajés e 01 (hum) raizeiro. Foi abordado a respeito da importância da crença no pajé e raizeiro, o uso da medicação tradicional concomitante ao uso da medicação biomédica de maneira racional e seus impactos positivos no processo de cura. Na oportunidade, os cuidadores tradicionais compartilharam conhecimentos específicos de uso de raízes , plantas para a comunidade.


HARATUMA WARASI MAURERRI JAVAÉ

Coordenador do Distrito Sanitário Especial Indígena - Tocantins
 (Portaria GM/MS nº 413, de 17 de março de 2023)