

## ANEXO XXXX

### RELATÓRIO SITUACIONAL DO DISTRITO SANITÁRIO ESPECIAL DE SAÚDE INDÍGENA ARAGUAIA

#### HISTÓRICO

O Distrito Sanitário Especial Indígena do Araguaia (DSEI Araguaia) com sede em São Félix do Araguaia – MT, abrange uma extensão territorial de 15.375 km<sup>2</sup>. Suas aldeias ficam localizadas e distribuídas em três Estados da Federação: Goiás, Mato Grosso e Tocantins. Sendo assim, os indígenas estão vinculados aos municípios desses estados, onde realizam suas atividades básicas e exercem seus direitos/deveres.

Distribuem-se pelo território jurisdicionado ao DSEI Araguaia os povos indígenas Karajá, Tapirapé, Tapuia, Krenak/Maxacali, Kanela do Araguaia e Avá-Canoeiro. São 5.561 indígenas (SIASI, 2023) que vivem em 41 aldeias. O DSEI possui em sua jurisdição territorial 13 municípios: Aruanã-GO, Nova América-GO, Rubiataba-GO, Minaçu-GO, Formoso do Araguaia – TO, Lagoa da Confusão – TO, Pium – TO, São Félix do Araguaia – MT (sede do DSEI e de Pólo Base), Luciara – MT, Santa Terezinha-MT, Confresa-MT (Sede de Pólo Base), Canabrava do Norte-MT e Porto Alegre do Norte-MT.

Sua estrutura é composta por uma sede localizada em São Félix do Araguaia – MT; 04 Polos Base tipo II (São Félix do Araguaia – MT, Confresa-MT, Santa Terezinha-MT e Goiás (em fase de implantação em Aruanã-GO)); 19 UBSIs localizados dentro das terras indígenas, nos quais as Equipes Multidisciplinares de Saúde Indígena – EMSI são distribuídas para garantir cobertura assistencial de 100% da população do Distrito, bem como 01 CASAI localizada na cidade de Goiânia – GO.

Conhecer o território implica em um processo permanente de reconhecimento e apropriação do espaço local e das relações da população da área de abrangência com as equipes de saúde, levando em consideração dados como perfil demográfico e epidemiológico da população, contexto histórico e cultural, equipamentos sociais, lideranças locais e outros aspectos considerados relevantes para intervenção do processo saúde-doença.

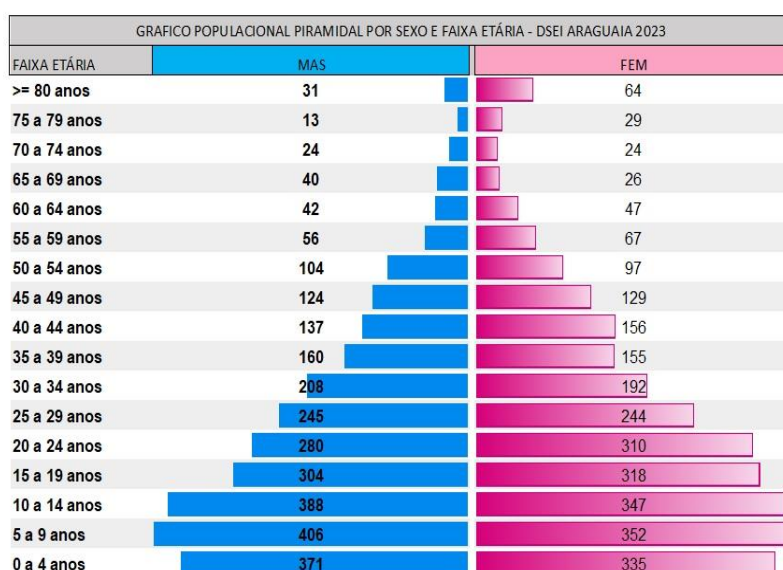
Um dos maiores desafios no contexto geral que se tem no âmbito do DSEI Araguaia é em relação à logística, considerando que temos aldeias em três estados – nos quais, possuem estradas vicinais de difícil acesso, principalmente no período chuvoso.

Além disso, a maior parte do ano o acesso é feito através de embarcação fluvial. O que dificulta em relação as formalizações de orçamentos, fornecedores, transportes, prestações de serviços e oficialização de acordos com demais órgãos institucionais.

## DADOS DEMOGRÁFICOS

Abaixo seguem dados sobre a distribuição demográfica e informações estatísticas da população assistida pelo DSEI Araguaia.

### Pirâmide etária da população das aldeias atendida pelo DSEI



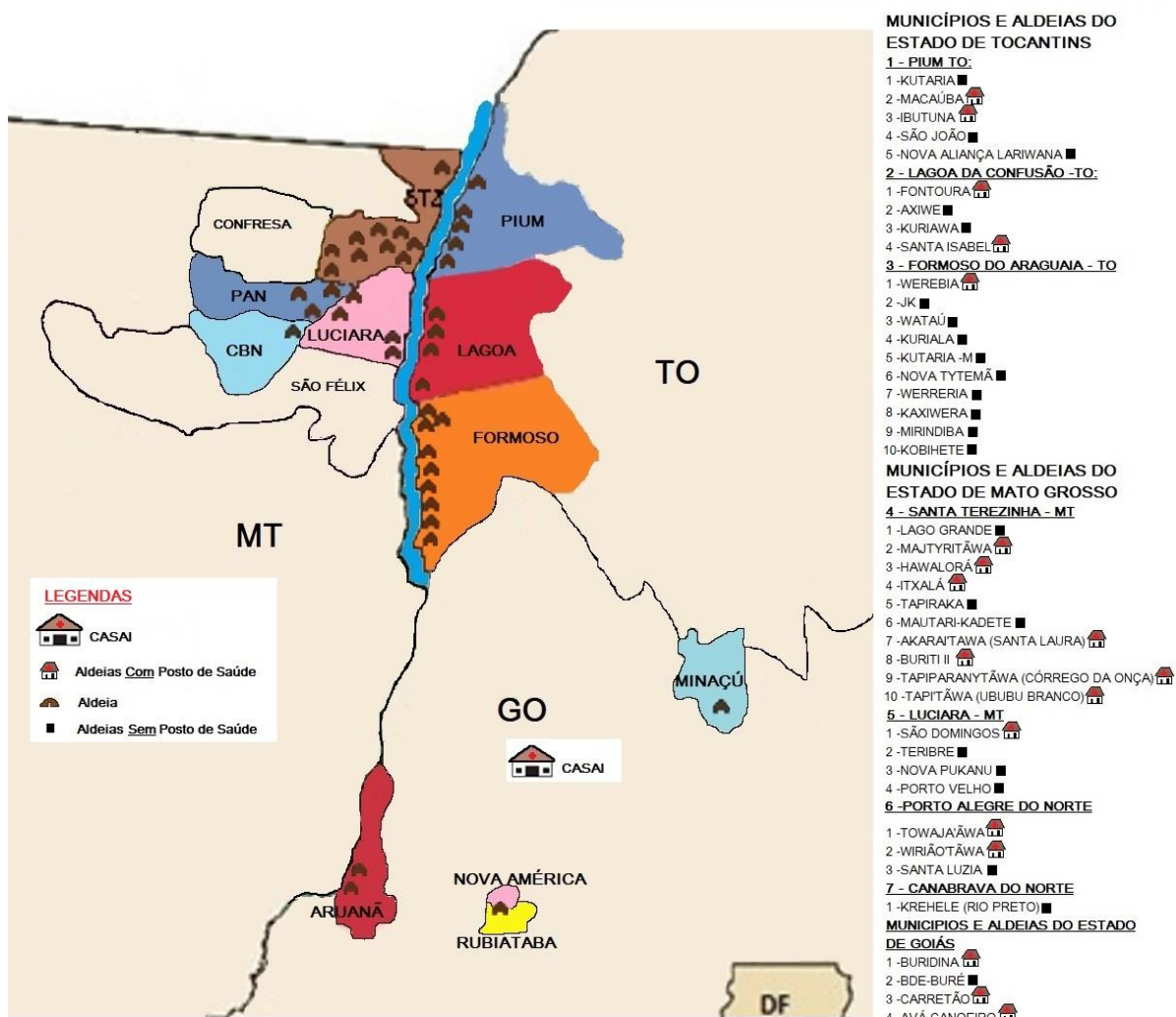
### Distribuição absoluta da população por: Pólo Base, Município e aldeia

CENSO POPULACIONAL DSEI ARAGUAIA - 2023					
DSEI	Polo Base	MUNICIPIO	Aldeia	Faixa Etária*	Quantidade
<b>DESALDEADOS</b>				TODAS	<b>973</b>
ARAGUAIA	GOIÂNIA	MINACU - GO	AVÁ CANOEIRO	TODAS	3
ARAGUAIA	GOIÂNIA	ARUANÃ - GO	BDE-BURÉ	TODAS	88
ARAGUAIA	GOIÂNIA	ARUANÃ - GO	BURIDINA	TODAS	209
ARAGUAIA	GOIÂNIA	RUBIATABA/NOVA AMERICA - GO	CARRETÃO	TODAS	206

TOTAL POLO DE GOIANIA					<b>506</b>
ARAGUAIA	CONFRESA	SANTA TEREZINHA	AKARA'ITĀWA ( SANTA LAURA )	TODAS	75
ARAGUAIA	CONFRESA	SANTA TEREZINHA	BURITI II	TODAS	87
ARAGUAIA	CONFRESA	SANTA TEREZINHA	TAPIPARANYTĀWA ( CÓRREGO DA ONÇA )	TODAS	140
ARAGUAIA	CONFRESA	SANTA TEREZINHA	TAPI'TĀWA ( URUBU-BRANCO )	TODAS	528
ARAGUAIA	CONFRESA	PORTO ALEGRE DO NORTE	INATAO'TĀWA (SANTA LUZIA)	TODAS	13
ARAGUAIA	CONFRESA	PORTO ALEGRE DO NORTE	TOWAJAĀWA ( SAPEVA )	TODAS	54
ARAGUAIA	CONFRESA	PORTO ALEGRE DO NORTE	WIRIAOTĀWA ( CODEBRA )	TODAS	81
ARAGUAIA	CONFRESA	CANABRAVA DO NORTE	KREHELE ( RIO PRETO )	TODAS	21
TOTAL POLO DE CONFRESA					<b>999</b>
ARAGUAIA	SANTA TEREZINHA	SANTA TEREZINHA	HAWALORá	TODAS	145
ARAGUAIA	SANTA TEREZINHA	SANTA TEREZINHA	ITXALá	TODAS	346
ARAGUAIA	SANTA TEREZINHA	SANTA TEREZINHA	MAJTYRI`TAWA	TODAS	86
ARAGUAIA	SANTA TEREZINHA	SANTA TEREZINHA	MAUTARI-CADETE	TODAS	5
ARAGUAIA	SANTA TEREZINHA	SANTA TEREZINHA	LAGO GRANDE	TODAS	11
ARAGUAIA	SANTA TEREZINHA	SANTA TEREZINHA	TAPIRAKA	TODAS	22
ARAGUAIA	SANTA TEREZINHA	PIUM	IBUTUNA	TODAS	120
ARAGUAIA	SANTA TEREZINHA	PIUM	NOVA ALIANÇA LARIWANA	TODAS	4
ARAGUAIA	SANTA TEREZINHA	PIUM	KUTARIA	TODAS	34
ARAGUAIA	SANTA TEREZINHA	PIUM	MACAÚBA	TODAS	534
ARAGUAIA	SANTA TEREZINHA	PIUM	SÃO JOÃO	TODAS	29
TOTAL POLO DE SANTA TEREZINHA					<b>1336</b>
ARAGUAIA	SÃO FÉLIX DO ARAGUAIA	FORMOSO DO ARAGUAIA - TO	ITXEO	TODAS	29
ARAGUAIA	SÃO FÉLIX DO ARAGUAIA	FORMOSO DO ARAGUAIA - TO	JK	TODAS	120
ARAGUAIA	SÃO FÉLIX DO ARAGUAIA	FORMOSO DO ARAGUAIA - TO	KAXIWERA (SÃO PEDRO)	TODAS	9
ARAGUAIA	SÃO FÉLIX DO ARAGUAIA	FORMOSO DO ARAGUAIA - TO	KURIALA	TODAS	3
ARAGUAIA	SÃO FÉLIX DO ARAGUAIA	FORMOSO DO ARAGUAIA - TO	WATAÚ	TODAS	104

ARAGUAIA	SÃO FÉLIX DO ARAGUAIA	FORMOSO DO ARAGUAIA - TO	NOVA TYTEMÃ	TODAS	43
ARAGUAIA	SÃO FÉLIX DO ARAGUAIA	FORMOSO DO ARAGUAIA - TO	WEREBIA	TODAS	88
ARAGUAIA	SÃO FÉLIX DO ARAGUAIA	FORMOSO DO ARAGUAIA - TO	KUTARIA - M	TODAS	9
ARAGUAIA	SÃO FÉLIX DO ARAGUAIA	FORMOSO DO ARAGUAIA - TO	MIRINDIBA	TODAS	33
ARAGUAIA	SÃO FÉLIX DO ARAGUAIA	FORMOSO DO ARAGUAIA - TO	WERRERIA	TODAS	39
ARAGUAIA	SÃO FÉLIX DO ARAGUAIA	LAGOA DA CONFUSÃO - TO	KURIAWA	TODAS	17
ARAGUAIA	SÃO FÉLIX DO ARAGUAIA	LAGOA DA CONFUSAO - TO	AXIWÉ	TODAS	41
ARAGUAIA	SÃO FÉLIX DO ARAGUAIA	LAGOA DA CONFUSAO - TO	FONTOURA	TODAS	810
ARAGUAIA	SÃO FÉLIX DO ARAGUAIA	LAGOA DA CONFUSÃO - TO	SANTA ISABEL DO MORRO	TODAS	883
ARAGUAIA	SÃO FÉLIX DO ARAGUAIA	LUCIARA - MT	NOVA PUKANU	TODAS	186
ARAGUAIA	SÃO FÉLIX DO ARAGUAIA	LUCIARA - MT	PORTO VELHO	TODAS	48
ARAGUAIA	SÃO FÉLIX DO ARAGUAIA	LUCIARA - MT	SÃO DOMINGOS	TODAS	210
ARAGUAIA	SÃO FÉLIX DO ARAGUAIA	LUCIARA - MT	TERIBRÉ	TODAS	48
3 ESTADOS	4 PÓLOS	11 MUNICÍPIOS	41 ALDEIAS		
TOTAL POLO DE SÃO FÉLIX					<b>2720</b>
TOTAL DSEI ALDEADOS					<b>5561</b>
TOTAL DSEI <b>COM DESALDEADOS</b>					<b>6534</b>

Área de atendimento do DSEI no mapa



Quantidade de Atendimentos realizados pelo DSEI (EMSI e CASAI) no ano de 2022 e Quantidade de pessoas atendidas por pólo-base.

ATENDIMENTOS REALIZADOS PELA <b>EMSI</b> POR PÓLO - DSEI ARAGUAIA 2022	TOTAL
<b>PÓLO DE GOIANIA - GO</b>	<b>16.148</b>
<b>POPULAÇÃO PÓLO DE GOIÂNIA</b>	<b>506</b>
<b>PÓLO DE CONFRESA - MT</b>	<b>30.571</b>
<b>POPULAÇÃO PÓLO DE CONFRESA</b>	<b>999</b>
<b>PÓLO DE SANTA TEREZINHA - MT</b>	<b>36.663</b>
<b>POPULAÇÃO PÓLO DE SANTA TEREZINHA</b>	<b>1.336</b>
<b>PÓLO DE SÃO FÉLIX DO ARAGUAIA - MT</b>	<b>62.562</b>
<b>POPULAÇÃO PÓLO DE SÃO FÉLIX DO ARAGUAIA</b>	<b>2.720</b>

## INFRAESTRUTURA

### Relação dos bens móveis e imóveis possuídos e locados pelo DSEI:

Cumpra informá-los acerca do relatório situacional do Distrito Sanitário Especial Indígena (DSEI) Araguaia, quanto a situação dos bens móveis pertencentes a este distrito, enfrenta um desafio significativo desde as gestões anteriores, em razão de não possuir um setor patrimonial adequado e com estrutura para tal levantamento, pois encontra-se em déficit de servidores para realizar o devido inventário.

Ainda assim, informamos que os colaboradores terceirizados, são capazes para gerir todo sistema patrimonial deste distrito, porém, são impossibilitados diante da logística para efetuar todo o inventário patrimonial, visto que não são contemplados com pagamento de diárias, em razão deste levantamento necessitar em média cerca de 20 a 45 dias de todo o Distrito, Polos Bases e Casai.

Sabemos da importância deste Distrito possuir um levantamento patrimonial atualizado, visto que é uma prática essencial para qualquer instituição que gere recursos materiais.

No caso do DSEI Araguaia, a ausência de um levantamento patrimonial atualizado resulta em dificuldades na gestão adequada dos recursos disponíveis. A falta de informações precisas sobre os ativos impede uma visão clara do patrimônio da instituição e até mesmo a chegada de novos bens tanto móveis quanto imóveis.

Por fim, com relação aos bens imóveis locados por este distrito, são os seguintes relacionados abaixo:

ITEM	LOCAL	SITUAÇÃO	VIGÊNCIA
1	Polo Base DSEI/ARA	LOCADO	Ativo
2	Sede Distrito DSEI/ARA	LOCADO	Ativo
3	Polo Base – Confresa	LOCADO	Ativo
4	Polo Base – Santa Terezinha	LOCADO	Ativo
5	Casai/GO	PROPRIO	Ativo

### Relação de veículos servíveis, tipo (passeio, pickup, ambulância) e titularidade (próprio, locado ou arrendado);

Centro de Custo	Placa	Modelo	Ano	Status Veículo
SEDE DSEI/ARA	RCN-3E94	S10 LS DD4	2021	Ativo
POLO BASE DE CONFRESA	RCN-9F34	S10 LS DD4	2021	Ativo
POLO BASE DE CONFRESA	RCN-9B54	S10 LS DD4	2021	Ativo
POLO BASE DE CONFRESA	RCN-6D64	S10 LS DD4	2021	Ativo
POLO BASE DE CONFRESA	RCN-6F34	S10 LS DD4	2021	Ativo
POLO BASE DE CONFRESA	RCN-8A74	S10 LS DD4	2021	Ativo
POLO BASE DE CONFRESA	RCN-8H64	S10 LS DD4	2021	Ativo
POLO BASE DE GOIÂNIA	RCN-5C84	S10 LS DD4	2021	Ativo
POLO BASE DE GOIÂNIA	RCN-4G54	S10 LS DD4	2021	Ativo
POLO BASE DE GOIÂNIA	RCN-4B44	S10 LS DD4	2021	Ativo
POLO BASE DE SANTA TEREZINHA	RCM-7I64	L200 TRITON SPO GL	2021	Ativo
POLO BASE DE SANTA TEREZINHA	RCN-5F34	S10 LS DD4	2021	Ativo
POLO BASE DE SANTA TEREZINHA	RCN-6A64	S10 LS DD4	2021	Ativo
POLO BASE DE SANTA TEREZINHA	RCN-6C21	S10 LS DD4	2021	Ativo
POLO BASE SÃO FÉLIX DO ARAGUAI	RAY-5J96	S10 LS DD4	2021	Ativo
POLO BASE SÃO FÉLIX DO ARAGUAI	RCD-9E71	S10 LS DD4	2021	Ativo
SEDE DSEI/ARA	RCD-9F61	S10 LS DD4	2021	Ativo
SEDE DSEI/ARA	RCH-5I95	S10 LS DD4	2021	Ativo
SEDE DSEI/ARA	RCH-5J05	S10 LS DD4	2021	Ativo
SEDE DSEI/ARA	RCL-5F65	S10 LS DD4	2021	Ativo
SEDE DSEI/ARA	RCN-1G74	S10 LS DD4	2021	Ativo
POLO BASE DE CONFRESA	RCN-3J44	S10 LS DD4	2021	Ativo
SEDE DSEI/ARA	RCN-5D34	S10	2021	Ativo
POLO BASE DE SANTA TEREZINHA	RTX-8G45	L200 TRITON SPO GL	2022	Ativo
POLO BASE DE SANTA TEREZINHA	RTX-8G46	L200 TRITON SPO GL	2022	Ativo

SEDE DSEI/ARA	RCN-3B24	S10 LS DD4	2021	Ativo
SEDE DSEI/ARA	RNP-9F36	FIAT DUCATO ENGESIGEXE	2021	Inativo
SEDE DSEI/ARA	RNP-9H54	FIAT DUCATO ENGESIGEXE	2021	Ativo
SEDE DSEI/ARA	RAV-4G15	L200 TRITON SPO GL	2021	Ativo

**Relação de embarcações (botes, balsas e barcos) e sua titularidade;**

Placa	Estatus	Modelo	Centro de Custo
ARA-0055	PROPRIO	MERCURY 40 HP	POLO BASE SÃO FÉLIX DO ARAGUAIA
ARA-0075	PROPRIO	MERCURY 40 HP	POLO BASE DE SANTA TEREZINHA
ARA-0084	PROPRIO	MOTOR DE POPA 40 HP YAMAHA	POLO BASE SÃO FÉLIX DO ARAGUAIA
ARA-0085	PROPRIO	YAMAHA 40 HP	POLO BASE DE SANTA TEREZINHA
ARA-0025	PROPRIO	YAMAHA 25 HP	POLO BASE DE CONFRESA
ARA-0087	PROPRIO	YAMAHA 40 HP	POLO BASE DE SANTA TEREZINHA
ARA-3559	LOCADO	MOTOR DE POPA 40 HP YAMAHA	POLO BASE SÃO FÉLIX DO ARAGUAIA
ARA-3561	LOCADO	MOTOR DE POPA 40 HP YAMAHA	POLO BASE SÃO FÉLIX DO ARAGUAIA
ARA-3570	LOCADO	MOTOR DE POPA 40 HP YAMAHA	POLO BASE SÃO FÉLIX DO ARAGUAIA
ARA-3571	LOCADO	MOTOR DE POPA 40 HP YAMAHA	POLO BASE SÃO FÉLIX DO ARAGUAIA
ARA-3591	LOCADO	MOTOR DE POPA 40 HP YAMAHA	POLO BASE DE SANTA TEREZINHA
ARA-3592	LOCADO	MOTOR DE POPA 40 HP YAMAHA	POLO BASE DE SANTA TEREZINHA
ARA-3593	LOCADO	MOTOR DE POPA 40 HP YAMAHA	POLO BASE DE CONFRESA
ARA-3617	LOCADO	MOTOR DE POPA 40 HP YAMAHA	POLO BASE SÃO FÉLIX DO ARAGUAIA
ARA-3619	LOCADO	MOTOR DE POPA 40 HP YAMAHA	POLO BASE SÃO FÉLIX DO ARAGUAIA
ARA-3629	LOCADO	MOTOR DE POPA 40 HP YAMAHA	POLO BASE SÃO FÉLIX DO ARAGUAIA
ARA-3631	LOCADO	MOTOR DE POPA 40 HP YAMAHA	POLO BASE SÃO FÉLIX DO ARAGUAIA
ARA-3628	LOCADO	MOTOR DE POPA 40 HP YAMAHA	POLO BASE SÃO FÉLIX DO ARAGUAIA
ARA-3688	LOCADO	MOTOR DE POPA 40 HP YAMAHA	POLO BASE DE SANTA TEREZINHA

**Relação de aeronaves (asa fixa leve, caravan e helicóptero) e sua titularidade;**

Informamos que este distrito não possui nenhum contrato licitatório vigente, bem como nenhuma aeronave em seu inventário patrimonial.

**Relação e localidade de UBSI, pólos-base (especificando se tipo I, II ou III), CASAI, pólos administrativos e sede administrativa;**

Informamos que a CASAI/GOIÂNIA, POLO BASE DE CONFRESA-MT, POLO BASE DE SANTA TEREZINHA-MT, POLO BASE DE SÃO FÉLIX DO ARAGUAIA-MT, são todos vinculados diretamente a este DISTRITO/ARAGUAIA.

ITEM	SUBTIPO DE ESTABELECIMENTO	QUANTIDADE
1	CASAI	1
2	UBSI Tipo I	19
3	UBSI Tipo II	0
4	UBSI Tipo III	0
5	Polo Base tipo I - Sede	4
6	Polo Base tipo II - Sede	0
7	Sede do DSEI	1

**CARACTERÍSTICAS GERAIS DAS EDIFICAÇÕES**

<i>NÚM.</i>	<i>MUNICÍPIO</i>	<i>PÓLO</i>	<i>ALDEIA</i>	<i>TIPOLOGIA</i>	<i>ÁREA</i>	<i>SITUAÇÃO</i>	<i>LOCALIZAÇÃO GEOGRÁFICA</i>
1	São Felix do Araguaia/MT	-	-	Sede DSEI	534,42 m²	Alugado	11°36'57.89"S 50°39'43.48"O
2	Confresa/MT	-	-	Pólo Base Confresa	177,91 m²	Alugado	10°39'12.61"S 51°34'14.36"O
3	Santa Terezinha/MT	-	-	Pólo Base Santa Terezinha	202,14 m²	Alugado	10°28'27.00"S 50°30'25.74"O
4	São Felix do Araguaia/MT	-	-	Pólo Base São Felix do Araguaia	362,07 m²	Alugado	11°36'57.25"S 50°39'45.27"O
5	Goiânia/GO	-	-	Pólo Base Goiânia	74,06 m²	Próprio	16°43'45.64"S 49°16'60.00"O
6	Goiânia/GO	-	-	CASAI Goiânia	988,10 m²	Próprio	16°43'45.64"S 49°16'60.00"O
7	Luciára/MT	Pólo Base São Felix do Araguaia	São Domingos	UBSI	99,34 m²	Próprio	11°14'39.58"S 50°39'44.86"O
8	Lagoa da Confusão/TO	Pólo Base São Felix do Araguaia	Santa Isabel do Morro	UBSI	52,76 m²	Próprio	11°34'30.60"S 50°40'6.04"O
10	Lagoa da Confusão/TO	Pólo Base São Felix do Araguaia	Fontoura	UBSI/Alojamento	184 m²	Cedido	11° 20.808"S 50° 41.797"O
11	Porto Alegre do Norte/MT	Pólo Base Confresa	Codébra	UBSI	82,64 m²	Próprio	10°52'8.43"S 51°15'39.39"O
12	Santa Terezinha/MT	Pólo Base Confresa	Córrego da Onça	UBSI	38,45 m²	Próprio	10°42'27.15"S 51°18'49.41"O
13	Santa Terezinha/MT	Pólo Base Santa Terezinha	Hawalorá	UBSI	116,74 m²	Próprio	10°38'28.70"S 50°37'19.12"O
14	Santa Terezinha/MT	Pólo Base Santa Terezinha	Itxalá	UBSI	147,12 m²	Próprio	10°39'18.26"S 50°36'7.93"O
15	Pium/TO	Pólo Base Santa Terezinha	Macaúba	UBSI	117,65 m²	Próprio	10°28'22.29"S 50°28'54.35"O
16	Santa Terezinha/MT	Pólo Base Santa Terezinha	Majtyry'tawa	UBSI	81,72 m²	Próprio	10°37'30.11"S 50°37'30.65"O
17	Santa Terezinha/MT	Pólo Base Confresa	Santa Laura	UBSI	65,98 m²	Próprio	10°36'20.89"S 51°10'48.77"O
18	Porto Alegre do Norte/MT	Pólo Base Confresa	Sapéva	UBSI	58,16 m²	Próprio	10°48'08.9"S 51°17'13.8"W
19	Santa Terezinha/MT	Pólo Base Confresa	Urubu Branco	UBSI/Alojamento	127,14 m²	Próprio	10°40'15.49"S 51°21'13.19"O
20	Rubiataba/GO	Pólo Base Goiânia	Carretão	UBSI/Alojamento	200 m²	Próprio	15° 6'58.18"S 50° 2'27.24"O
21	Aruaná/GO	Pólo Base	Buridina	UBSI/Alojamento	105 m²	Próprio	14°55'05.1"S



		Goiânia					51°04'54.4"W
22	Lagoa da Confusão/TO	Pólo Base São Felix do Araguaia	JK	UBSI		Cedido	11°35'22.41"S 50°39'19.35"O
23	Lagoa da Confusão/TO	Pólo Base São Felix do Araguaia	Werebia	UBSI		Próprio	11°35'06.8"S 50°39'29.9"W
24	Pium/TO	Pólo Base Santa Terezinha	Ibutuna	UBSI		Próprio	10°28'40.5"S 50°28'58.2"W
25	Minaçu/GO	Pólo Base Goiânia	Avá Canoeiro	UBSI/Alojamento		Próprio	13° 48.436S 48° 15.730W

○ **Estabelecimentos de Saúde Indígena**

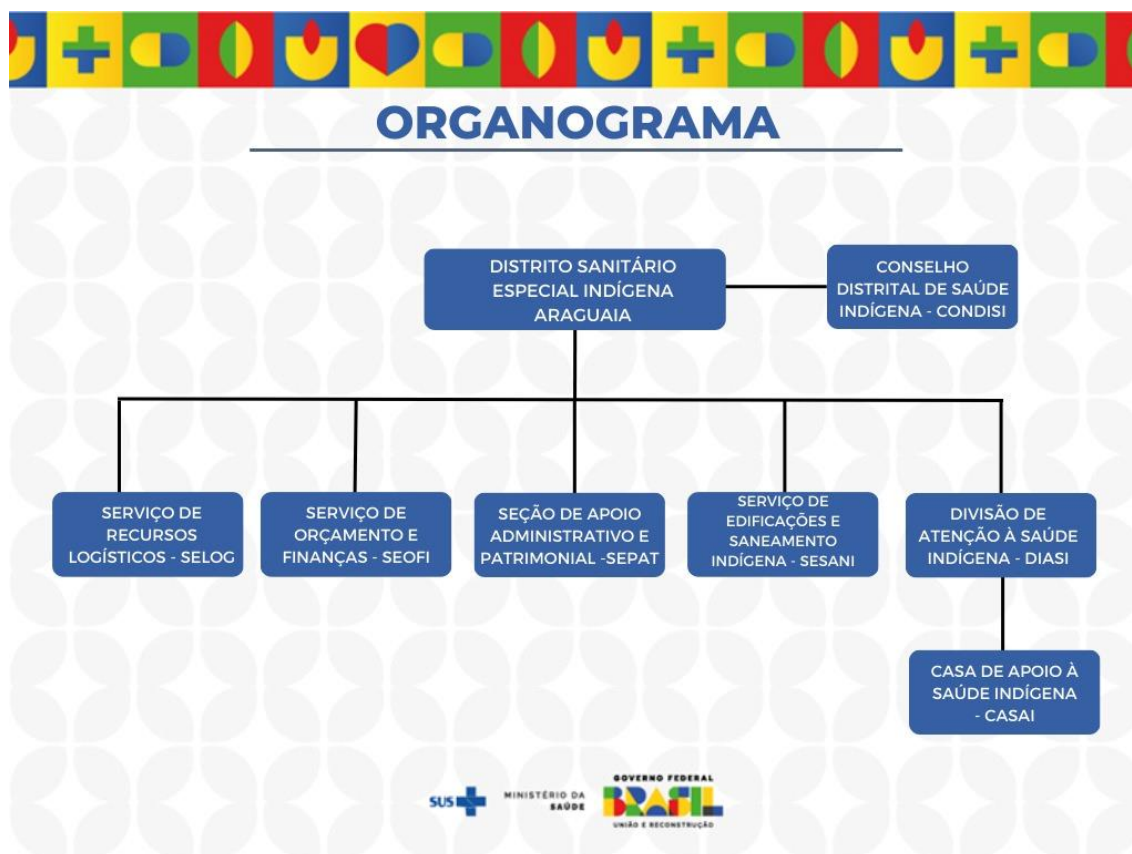
Número de estabelecimentos de saúde indígena por subtipo, no DSEI Araguaia, 2022.

ITEM	SUBTIPO DE ESTABELECIMENTO	QUANTIDADE
1	CASAI	1
2	UBSI Tipo I	18
3	UBSI Tipo II	0
4	UBSI Tipo III	0
5	Polo Base tipo I -Sede	4
6	Polo Base tipo II -Sede	0
7	Sede do DSEI	1

FONTE: PLANO DISTRITAL DE SAÚDE INDÍGENA DO DSEI ARAGUAIA 2020-2023.

Relação de servidores públicos lotados no DSEI e os respectivos cargos;

QUANTIDADE	SERVIDORES ATIVOS	CARGO
1	Marcos Sobrinho Moraes	Auxiliar de Saneamento
	Francisco Nadson Saraiva Cardoso	
2		Chefe do Setor de Contratação e Serviços Logísticos.
3	Manoel Vicente de Oliveira Filho	Chefe Substituto do Setor de Serviços de Edificações e Saneamento.
4	José Ferreira de Matos	Chefe Substituto do Serviços de Orçamentos e Finanças.
5	Daniel Abreu	Agente de Saúde Pública



Relação de serviços administrativos contratados pelo DSEI (vigilância, limpeza, apoio administrativo...).

ITEM	OBJETO LICITATÓRIO	ATENDIMENTO DO OBJETO	VIGÊNCIA	VENCIMENTO
1	Serviço de água e coleta de esgoto	Polo Base de Saúde de Goiânia/CASAI e jurisdição	VIGENTE	INDETERMINADO
2	Serviço de Energia Elétrica	SEDE - DSEI/ARA	VIGENTE	INDETERMINADO
3	Serviço de Energia Elétrica	UNIDADES DSEI/TO	VIGENTE	indeterminado
4	Serviço de Energia Elétrica	UNIDADES DSEI/GO	VIGENTE	indeterminado
5	Locação de Imóvel	POLO BASE DSEI/ARA	VIGENTE	15/09/2023
6	Serviço de água e coleta de esgoto	SEDE E POLO BASE DSEI/ARA	VIGENTE	indeterminado
7	Serviço de água e coleta de esgoto	PB - SANTA TEREZINHA	VIGENTE	indeterminado
8	Locação de Imóvel	PB - CONFRESA	VIGENTE	15/09/2023
9	Locação de Imóvel	PB - SANTA TEREZINHA	VIGENTE	15/09/2023
10	Serviço de Publicação	Diário Oficial da União	VIGENTE	indeterminado
11	Serviço de água e coleta de esgoto	PB - CONFRESA	VIGENTE	indeterminado
12	Motoristas	DSEI/ARA E JURISDIÇÃO	VIGENTE	06/03/2024
13	Piloto Fluvial	DSEI/ARA E JURISDIÇÃO	VIGENTE	09/01/2024
14	Locação de Imóvel	DISTRITO DSEI ARA	VIGENTE	01/05/2024
15	Manutenção e instalação de Ar	DSEI Araguaia e jurisdição	VIGENTE	04/02/2024

16	Alimentação	PB - SFA	VIGENTE	23/12/2023
17	Locação de Veículos	DSEI Araguaia e jurisdição	VIGENTE	30/08/2021
18	Serviço de internet	SEDE DSEI/ARA	VIGENTE	05/10/2023
19	Vigilância Desarmada	UBS Aldeia Aruanã	VIGENTE	23/12/2023
20	Vigilância Desarmada	DSEI Araguaia e PB - SFA	VIGENTE	01/02/2024
21	Vigilância Desarmada	CASAI/GO	VIGENTE	15/02/2024
22	FUNERÁRIO	SEDE DSEI/ARA	VIGENTE	15/02/2024
23	Técnico de Suporte II	DSEI/ARA E JURISDIÇÃO	VIGENTE	31/03/2024
24	Hospedagem/Hotelaria	PB - SFA	VIGENTE	30/11/2023
25	FUNERÁRIO	PB - CONFRESA	VIGENTE	30/11/2023
26	FUNERÁRIO	CASAI/GO	VIGENTE	30/11/2023
27	Alimentação/Refeição	PB - SANTA TEREZINHA	VIGENTE	16/06/2023
28	Alimentação/Refeição	PB - CONFRESA	VIGENTE	17/08/2023
29	FUNERÁRIO	PB - SANTA TEREZINHA	VIGENTE	04/10/2023
30	Transporte Fluvial	DSEI Araguaia e jurisdição	VIGENTE	28/10/2023
31	Ferramenta de Pesquisa de Preços	DSEI Araguaia e jurisdição	VIGENTE	24/11/2023
32	Coleta de Resíduos	DSEI Araguaia e jurisdição	VIGENTE	13/02/2024
33	Alimentação/Refeição	CASAI/GO	VIGENTE	08/12/2023
34	Limpeza e Conservação	CASAI/GO	VIGENTE	24/09/2023
35	Auxiliar Administrativo	CASAI/GO	VIGENTE	01/04/2024
36	Transporte	CASAI/GO	VIGENTE	14/02/2024
37	Manutenção SAA	DSEI/ARA E JURISDIÇÃO	VIGENTE	28/02/2024
38	outsourcing de impressão	DSEI/ARA E JURISDIÇÃO	EM INSTRUÇÃO	
39	limpeza, asseio, conservação, higienização e copeiragem	DSEI/ARA E JURISDIÇÃO	EM INSTRUÇÃO	
40	Passagens rodoviárias	DSEI/ARA E JURISDIÇÃO	EM INSTRUÇÃO	
41	Locação de Veículos	DSEI/ARA E JURISDIÇÃO	EM INSTRUÇÃO	
42	aquisição de de gêneros Alimentícios e itens de cozinha	DSEI/ARA E JURISDIÇÃO	EM INSTRUÇÃO	

## ESTABELECIMENTOS DE SAÚDE INDÍGENA

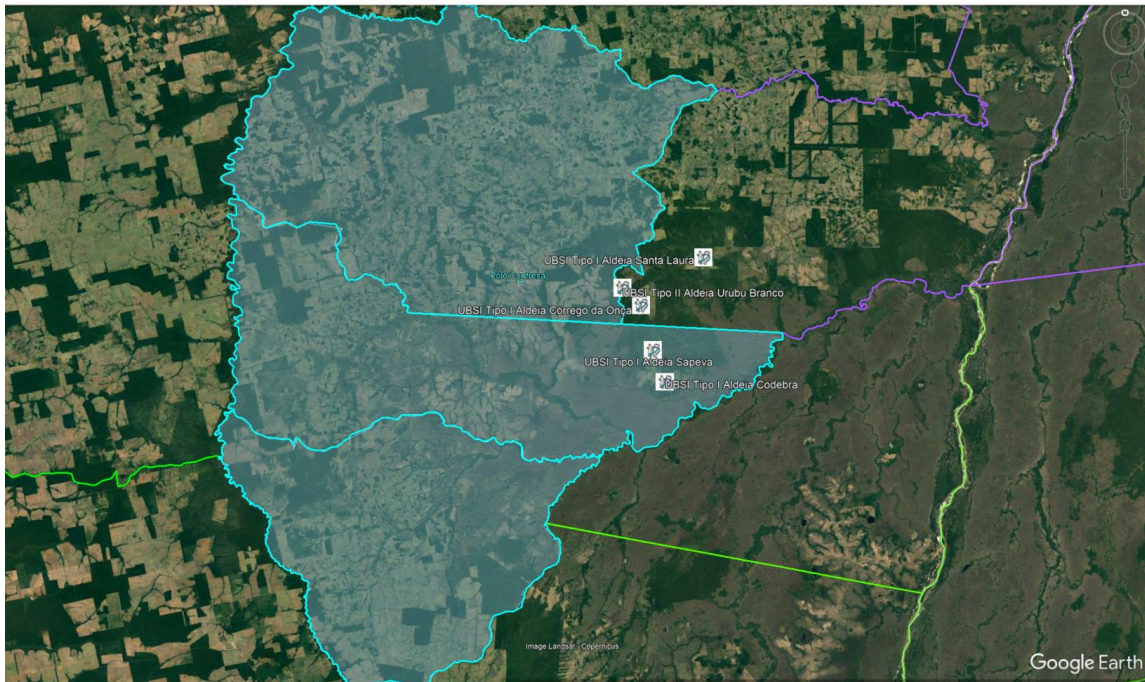


Figura 1: unidades de atendimento do Polo Base de Confresa.

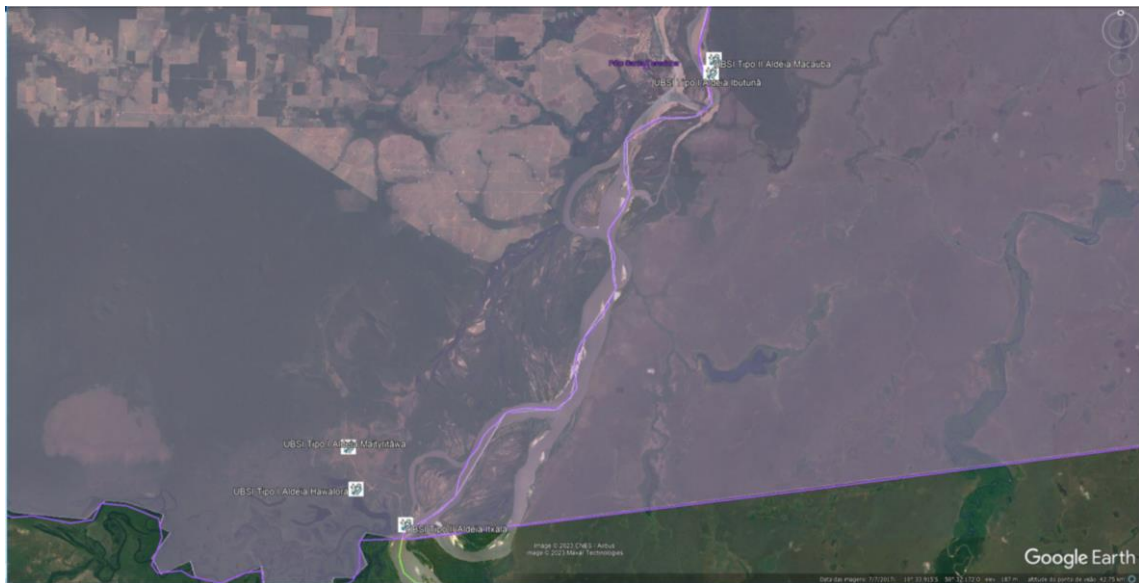


Figura 2: unidades de atendimento do Polo Base de Santa Terezinha.

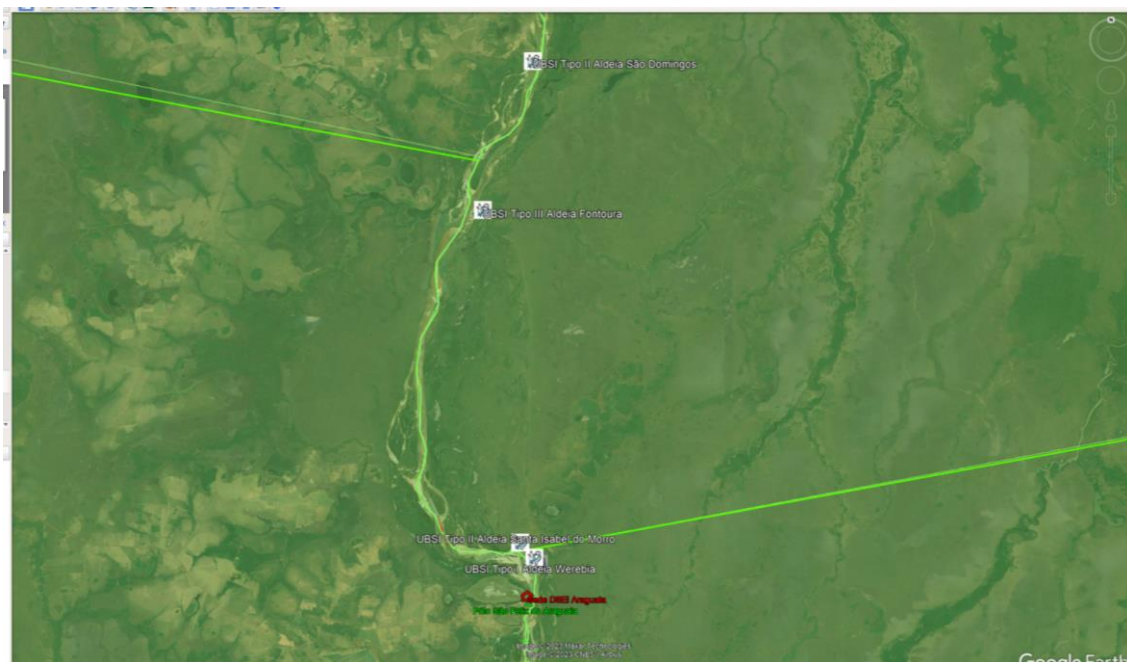


Figura 3: unidades de atendimento do Polo Base de São Félix do Araguaia

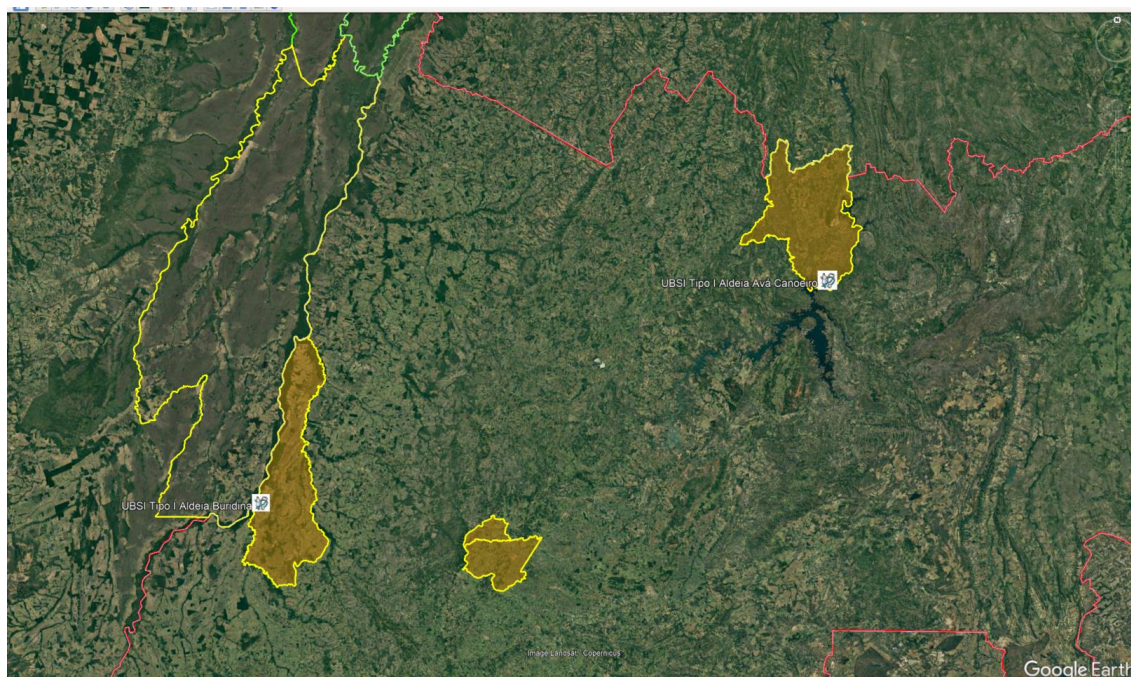
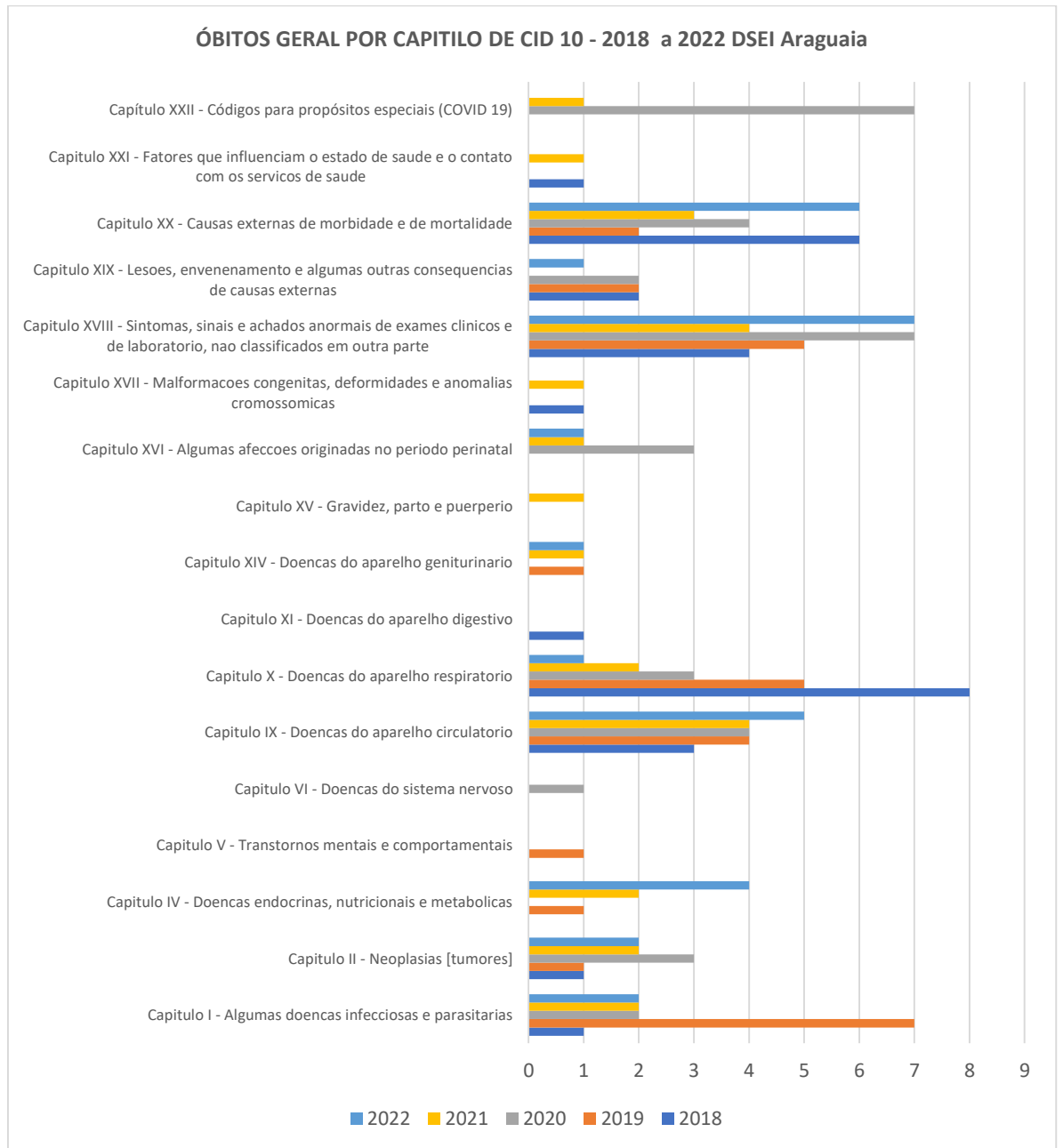


Figura 4: unidades de atendimento do Polo Base de Goiânia

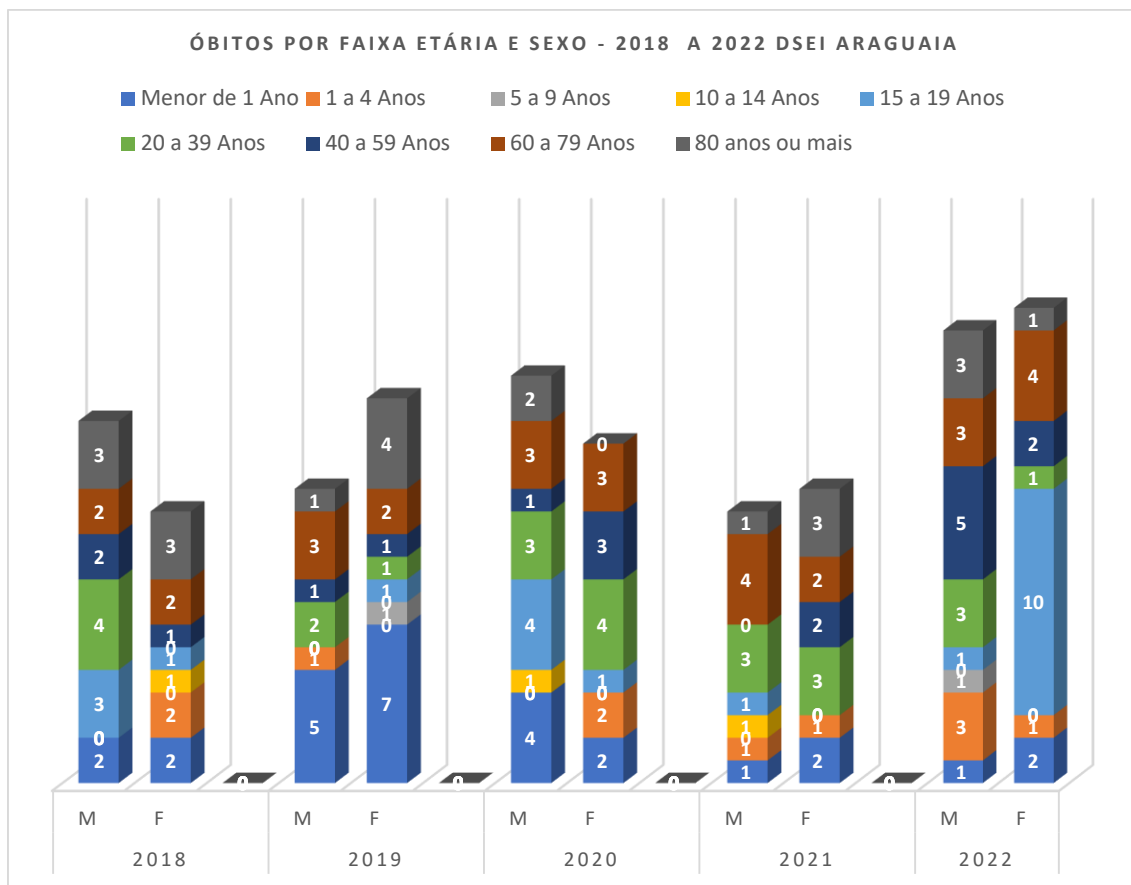
## PERFIL EPIDEMIOLÓGICO

A partir da análise de dados extraídos do SIASI, foi possível observar o perfil epidemiológico da população assistida pelo DSEI, nos seguintes aspectos de morbimortalidade:

## Número anual de óbitos e capítulo CID-10 nos últimos 5 anos



## Número anual de óbitos por faixa etária e sexo nos últimos 5 anos

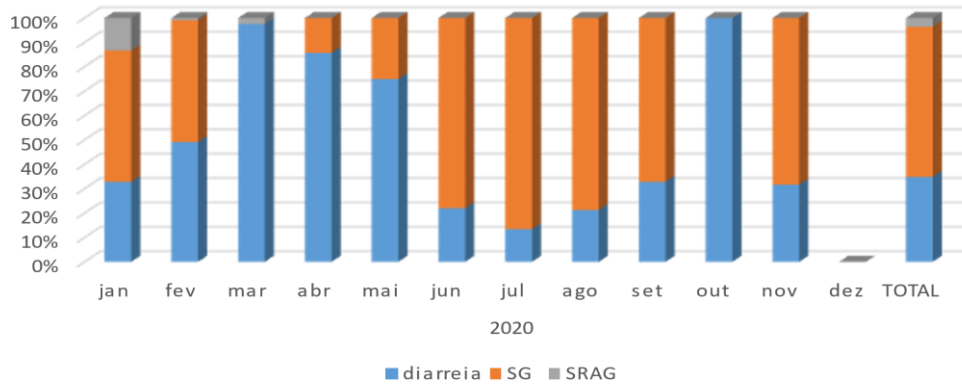


Em relação ao número mensal de registros de doenças e agravos de 2020 a 2022 extraídos dos sistemas de informação SIASI e e-SUS Notifica, informamos que não houve casos de malária no período. Já os casos de síndromes gripais (incluindo as agudas e COVID-19) e diarreia aguda, a distribuição se deu da seguinte forma:

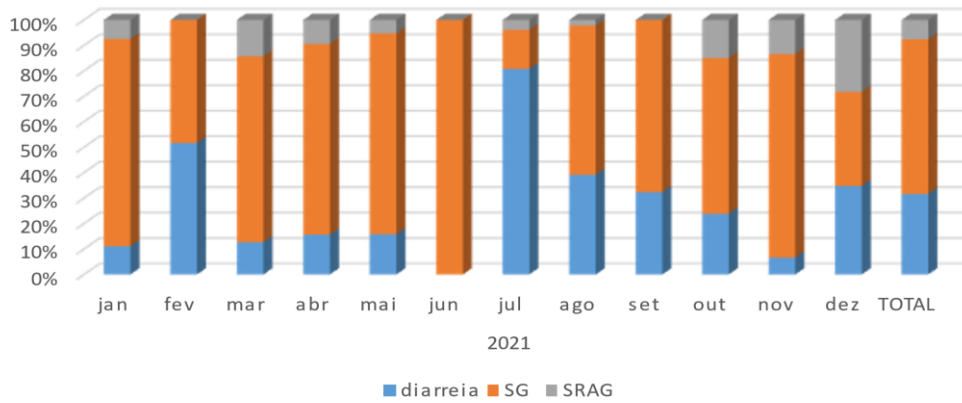
**NÚMERO MENSAL DE REGISTROS DE COVID-19 NO DSEI ARAGUAIA NOS 2020 A 2022.**

ANO	JAN	FEV	MAR	MAI	JUN	JUL	AGO	SET	OUT	NOV	DEZ
<b>2020</b>	<b>0</b>	<b>0</b>	<b>0</b>	<b>1</b>	<b>13</b>	<b>32</b>	<b>137</b>	<b>64</b>	<b>1</b>	<b>17</b>	<b>15</b>
<b>2021</b>	<b>18</b>	<b>2</b>	<b>0</b>	<b>2</b>	<b>5</b>	<b>5</b>	<b>4</b>	<b>4</b>	<b>0</b>	<b>0</b>	<b>0</b>
<b>2022</b>	<b>133</b>	<b>1</b>	<b>1</b>	<b>7</b>	<b>2</b>	<b>7</b>	<b>1</b>	<b>0</b>	<b>0</b>	<b>0</b>	<b>17</b>

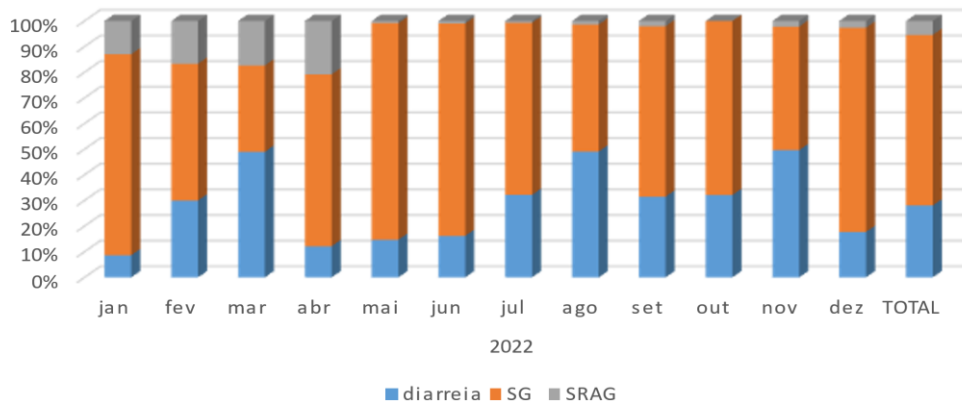
Perfil Epidemiológico das Doenças - Diarréia, SG, E SRAG - 2020 - DSEI ARAGUAIA



Perfil Epidemiológico das Doenças - Diarréia, SG, e SRAG 2021 - DSEI ARAGUAIA



Perfil Epidemiológico das Doenças - Diarréia, SG, e SRAG 2022 - DSEI ARAGUAIA



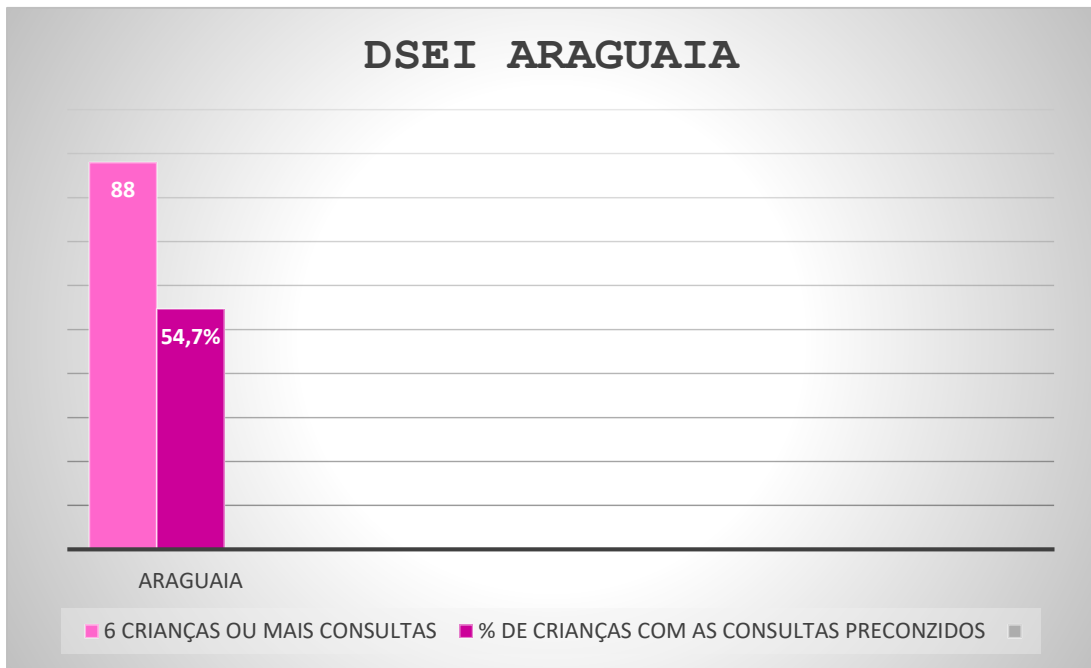


<b>QUANTIDADE DE ATENDIMENTO MENSAL QUE A CASAI GOIÂNIA REALIZADO POR ESPECIALIDADE MÉDICA JANEIRO A JUNHO/ ANO: 2023</b>						
ESPECIALIDADE MÉDICA	JANEIRO	FEVEREIRO	MARÇO	ABRIL	MAIO	JUNHO
Cardiologia	1	1	3		1	
Cirurgião Dentista	1					
Dermatologia	5		6	3	4	3
Endocrinologia		1		2	1	
Fonoaudiologia	1					
Gastrologia	1	1		1		
Gastro Pediatra	2			1		
Ginecologia	3		1			
Fisioterapia	1					
Hematologia	2	1		1		
Infectologia	2	1		1		
Matologia			1			
Nefrologia				2	1	1
Nefropediatra	2	1	1			1
Neurologia	1		1		1	
Neuropediatra	2		1			
Oncologia	2			1		3
Oftalmologia	1	2	2	2		3
Ortopedia	1	1	2		1	
Otorrinolaringologia	1	1			2	
Pediatria	3	2	2	3		8
Pneumologia	1					
Psicologia	1		3	1	2	3
Psiquiatria	9	5	8	12	8	
Reumatologia	1				2	
Urologia	1		1			

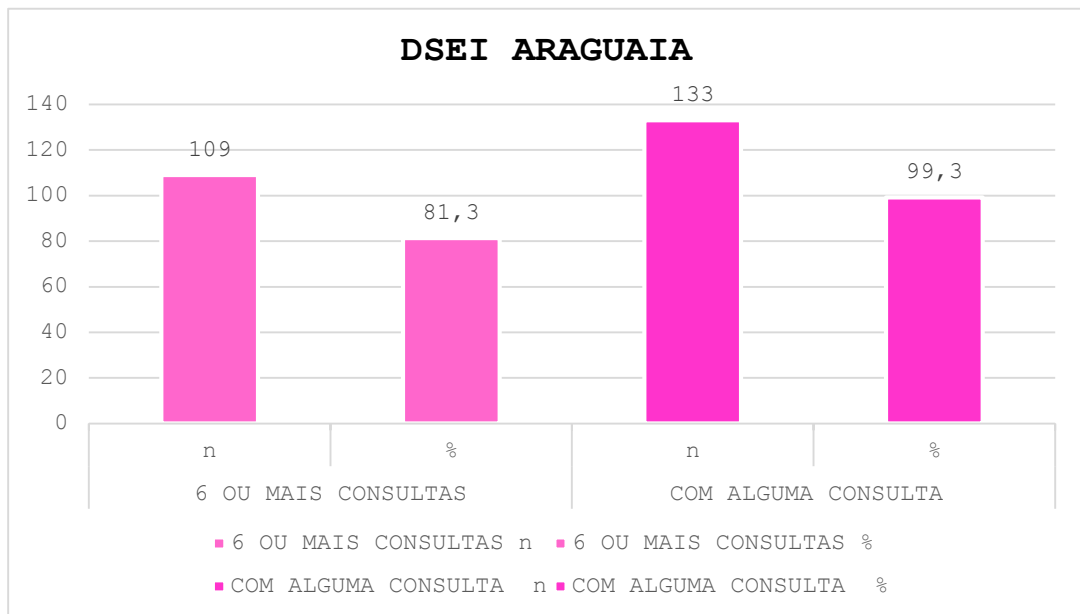
### **INDICADORES DE SAÚDE**

Dentre os indicadores de atenção à saúde da mulher e da criança do DSEI Araguaia, durante o ano de 2022, os resultados apontaram:

Percentual das crianças indígenas menores de 1 ano com acesso às consultas preconizadas de crescimento e desenvolvimento



Percentual das gestantes indígenas com no mínimo 6 consultas de pré-natal



#### Incidência de sobrepeso/obesidade em < 5 anos

<b>TOTAL DE CRIANÇAS ACOMPANHADAS</b>	<b>PESO ELEVADO</b>
707	N 14 = 2%

#### Incidência de déficit nutricional em < 5 anos

<b>TOTAL DE CRIANÇAS ACOMPANHADAS</b>	<b>MUITO BAIXO PESO PARA IDADE</b>	<b>BAIXO PESO PARA IDADE</b>
707	N 4 = 0,6%	N 10 = 1,4%

#### Incidência de sobrepeso/obesidade em gestantes

<b>TOTAL DE GESTANTES ACOMPANHADAS</b>	<b>OBESIDADE</b>	<b>SOBREPESO</b>
119	N 13 = 10,9%	N 27 = 22,7%

#### Cobertura do acompanhamento de gestantes no SIASI

<b>Acompanhamento do estado nutricional em gestantes</b>
119 = 89%

#### Proporção de aleitamento materno

<b>Aleitamento materno Exclusivo (AME)</b>	<b>% AME em crianças menores de 6 meses</b>
N 35	69 %

Percentual de crianças menores de 5 anos com esquema vacinal completo, conforme o calendário indígena de vacinação: **95,3%**

#### INFRAESTRUTURA DE SANEAMENTO

Item	Categoria	Núm. de aldeias	Percentual de aldeias
1	Quantidade de aldeias com infraestrutura de abastecimento de água	29	70,7%
2	Quantidade de aldeias com fornecimento de água realizado pela empresa de saneamento do município sede da aldeia	2*	4,9%
3	Quantidade de aldeias com banheiros (em funcionamento)	0**	0% **
4	Quantidade de aldeias com coleta de resíduos domésticos realizado pela empresa de saneamento do município sede da aldeia ou por empresa contratada pelo DSEI	4	9,7%

\* Aldeia Lago Grande, com fornecimento de água deficitário fornecido pelo município de Santa Terezinha/MT

\*\* Existem aldeias com MSD construídos, entretanto, a maioria encontra-se em condições precárias, ou seja, sem condições de uso.

## Saneamento – Abastecimento de águas

- Das 42 aldeias atendidas, **29 contam com sistemas de abastecimento de águas e 13 não**, conforme a seguinte relação;

- Buriti II (Regular)
- Córrego da Onça (Regular)
- Urubu Branco (Regular)
- Santa Laura (Regular)
- Rio Preto (Provisório)
- Santa Luzia (Sem SAA)
- Sapeva (Regular)
- Codebra (Regular)
- Aricã (Regular)
- Avã-Canoeiro (Regular)
- Buridina (Regular)
- Carretão I e II (Regular)
- Hawalorã (Regular)
- Majtyritāwa (Regular)
- Itxalá (Regular)
- Ibutunã (Regular)
- Macaúba (Regular)
- São João (Regular)
- Kutaria (Regular)
- Mautari (Sem SAA)
- Larlwana (Sem SAA)
- Tapiraká (Sem SAA)
- Kuriaru (Sem SAA)
- Lago Grande (Regular)
- JK (Regular)
- Wataú (Regular)
- Werebia (Regular)
- Axiwé (Regular)
- Fontoura (Regular)
- Kuriawá (Regular)
- Santa Isabel do Morro (Regular)
- Kaxiwerã (Sem SAA)
- Kobihete (Sem SAA)
- Nova Tytemã (Regular)
- Mirindiba (Sem SAA)
- Teribrê (Regular)
- Nova Pukanu (Sem SAA)
- Porto Velho (Sem SAA)
- Wemeria (Sem SAA)
- Kutaria M (Sem SAA)
- Kuriala (Sem SAA)
- São Domingos

## EDUCAÇÃO PERMANENTE

Em relação à educação permanente a CASAI não apresenta demanda de capacitação, entretanto, possuímos demandas de capacitações para as Equipes Multidisciplinares de Saúde Indígena EMSI conforme planilha a baixo.

Nome da Ação:	Público Alvo:
Vigilância do Óbito	Profissionais EMSI
Manejo clínico de IST	Profissionais EMSI

Educação continuada em monitoramento da qualidade da água indígena - MQAI	AIS e AISAN
Capacitação de Agentes de Combate à endemias em saúde Indígenas	Agente de Endemias
Capacitação Vigilância Alimentar e Nutricional	Profissionais EMSI
Qualificação de atenção ao pré-natal e puerpério aos profissionais do DSEI Araguaia	Enfermeiros e Médicos
Capacitação em sala de Vacina	Enfermeiros e Técnicos em enfermagem
Capacitação de manejo clínico da Tuberculose	Enfermeiros, Médicos, Técnicos, AIS e Agentes de Endemias
Estratégia de Atenção Integrada às Doenças Prevalentes na Infância AIDPI Criança	Médicos e Enfermeiros
Saúde Mental e Bem Viver	EMSI, Equipe Multidisciplinar do CAPS de nossa jurisdição e FUNAI
Rede Intersetorial de cuidado na saúde indígena	EMSI, RAPS e FUNAI

## CONTROLE SOCIAL

O Subsistema de Atenção à Saúde Indígena tem como uma de suas principais diretrizes a participação do controle social, exercido pelos representantes usuários indígenas; representantes que compõem a força de trabalho da saúde indígena; representantes dos governos municipais, estaduais, federal e prestadores de serviços na área de saúde indígena, a fim de assegurar o planejamento ascendente das ações, considerando as especificidades culturais, históricas, geográficas e epidemiológicas dos povos indígenas no Brasil.

O número de Conselheiros Distritais e Locais de saúde indígena na abrangência do Distrito Sanitário Especial Indígena é a seguinte:

CONSELHO DE SAÚDE INDÍGENA	NÚMERO DE CONSELHEIROS
Conselho Local de Saúde Indígena Polo Base São Felix do Araguaia - MT	13
Conselho Local de Saúde Indígena Polo Base Santa Terezinha - MT	09
Conselho Local de Saúde Indígena Polo Base Confresa - MT	08
Conselho Local de Saúde Indígena Polo Base de Goiania - GO	4
Conselho Distrital de Saude Indigena	72
<b>TOTAL</b>	<b>106</b>

## SABERES TRADICIONAIS

No que diz respeito aos saberes tradicionais possuímos a demanda de realização de: Oficina de Fortalecimento da Alimentação Tradicional Indígena, Encontro de parteiras e Encontro de Pajés e Raizeiras.

**LABÉ KALÀRIKI DE IDJAWARU KARAJÁ**

Coordenador Distrital de Saúde Indígena Araguaia