

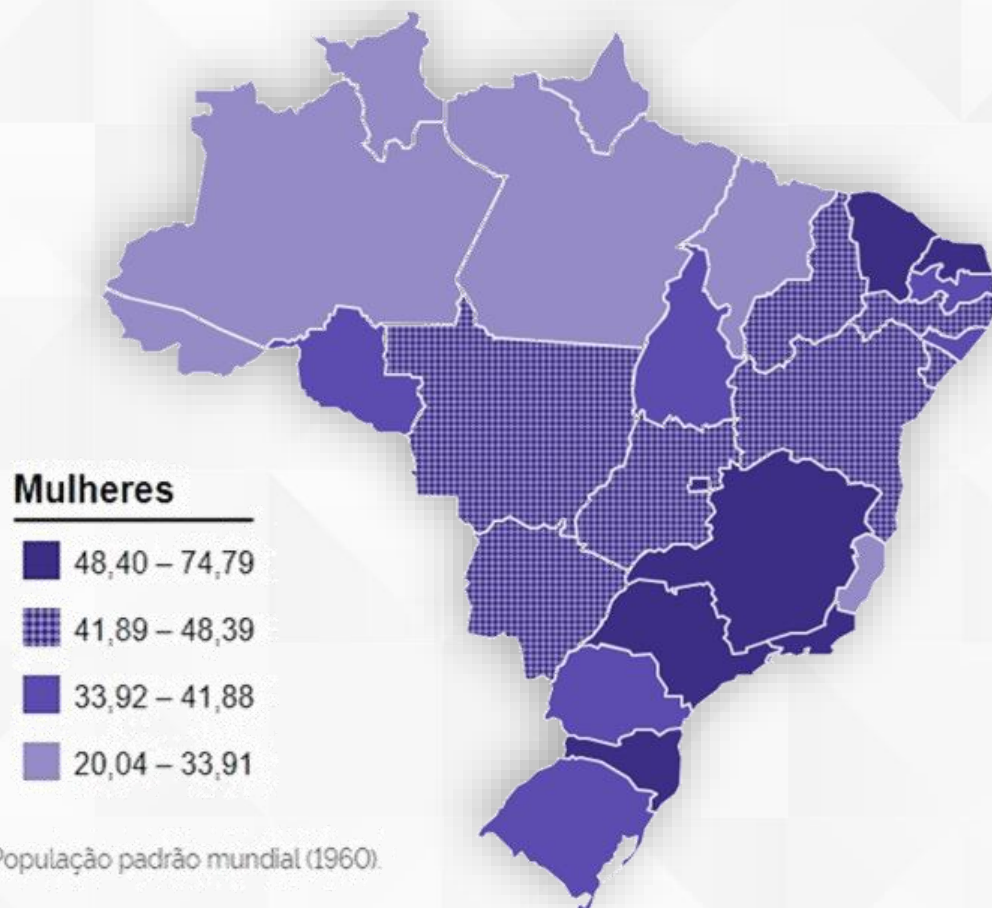


RECONSTRUÇÃO MAMÁRIA

ESTRATÉGIA PARA AMPLIAÇÃO DO ACESSO



CÂNCER DE MAMA NO BRASIL

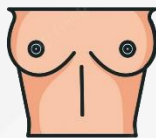


³População padrão mundial (1960).

No Brasil, o câncer de mama é o tipo de câncer mais incidente em mulheres de todas as regiões, após o câncer de pele não melanoma. As taxas são mais elevadas nas regiões Sul e Sudeste.

Em 2023, estima-se 73.610 casos novos da doença o que representa uma taxa ajustada de incidência de 41,89 casos por 100.000 mulheres (INCA, 2022).

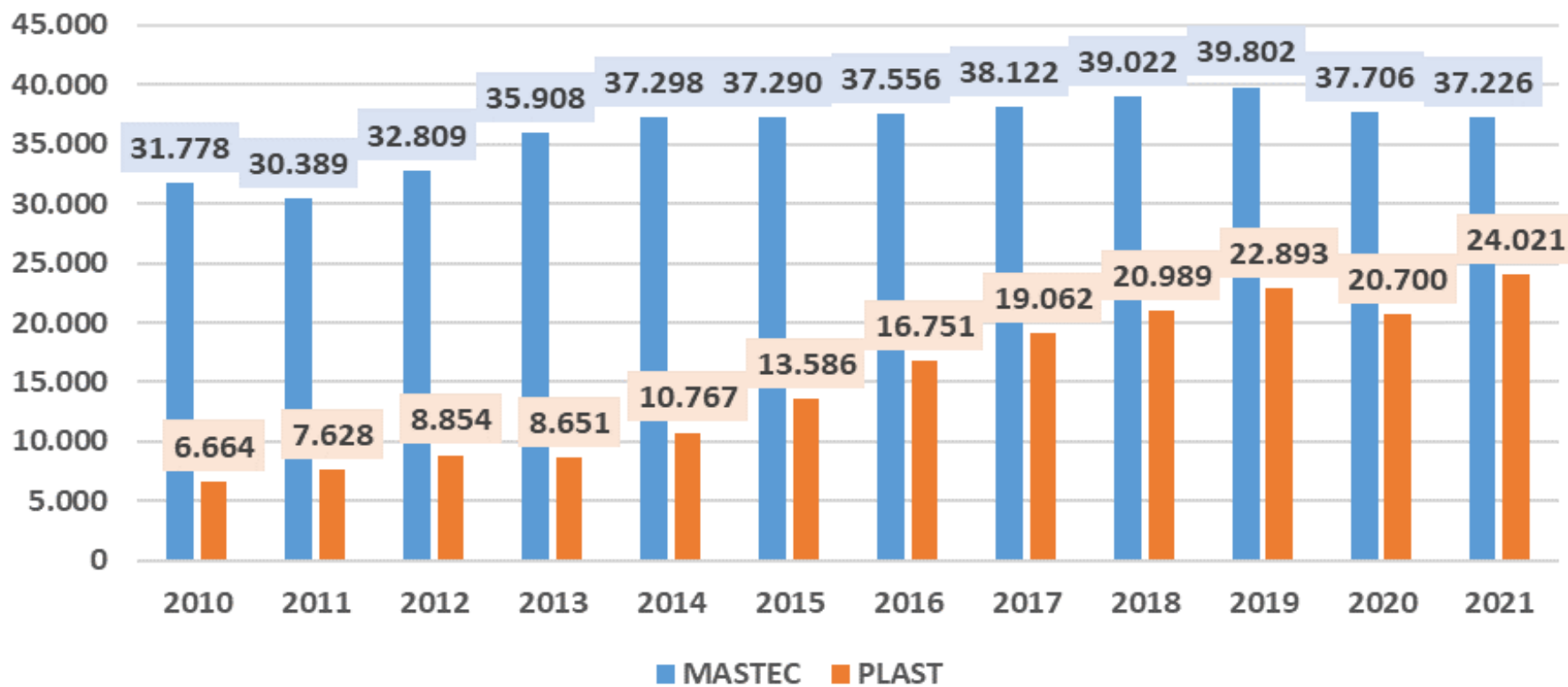
CONTEXTO DA CRIAÇÃO DA ESTRATÉGIA



O número de reconstruções mamárias não reflete o crescente número de casos de mulheres com diagnóstico de câncer de mama submetidas à mastectomia (radical ou simples).



Mastectomia total (radical e simples) com CID de câncer Reconstrução mamária pós-mastectomia com CID de câncer



Fonte: SIH/DATASUS - Período 2010 a 2021.

ESTRATÉGIA – AMPLIAR ACESSO



O Ministério da Saúde propõe como estratégia excepcional para a ampliação do acesso à reconstrução mamária em caso de mulheres com diagnóstico de câncer de mama submetidas à mastectomia total no SUS.



A estratégia corresponde ao limite máximo de 24 meses de duração.



Impacto financeiro
R\$ 104.163.366,72

ESTRATÉGIA – AMPLIAÇÃO DO ACESSO



Novo procedimento: 04.10.01.201-9 –
RECONSTRUÇÃO MAMÁRIA PÓS - MASTECTOMIA
TOTAL (INCLUI IMPLANTE) - R\$ 5.648,16

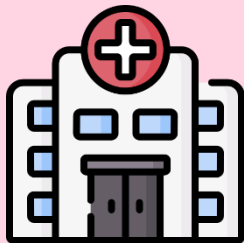


A estratégia está condicionada à habilitação - **151**
hospitais selecionados - Reconstrução Mamária Pós-
Mastectomia Total (código 17.23).



O SAIPS seguirá aberto para o recebimento de
propostas de habilitação por até 60 (sessenta) dias a
partir da sua implantação.

METODOLOGIA PARA SELEÇÃO DOS HOSPITAIS



I – Hospitais integrantes do SUS e habilitados na alta complexidade em oncologia

II - Frequência dos procedimentos (principal ou sequencial) de mastectomia total (radical e simples)

III. Frequência dos procedimentos de reconstrução mamária pós-mastectomia (04.10.01.007-3 - PLASTICA MAMARIA FEMININA NAO ESTETICA e 04.10.01.009-0 PLASTICA MAMARIA RECONSTRUTIVA - POS MASTECTOMIA C/ IMPLANTE DE PROTESE), por hospital, com base na produção aprovada no SIH/SUS, no período de 2010 a 2021.



IV. Média dos procedimentos de mastectomia e de reconstrução mamária pós-mastectomia, no período de 2010 a 2021.



V. Critério de Exclusão: Hospital com média anual menor do que 12 procedimentos de mastectomia e de reconstrução mamária pós-mastectomia, no período de 2010 a 2021.

151 HOSPITAIS SELECIONADOS





Obrigada.

maira.botelho@saude.gov.br