



Secretaria de Gestão
do Trabalho e da Educação
na Saúde



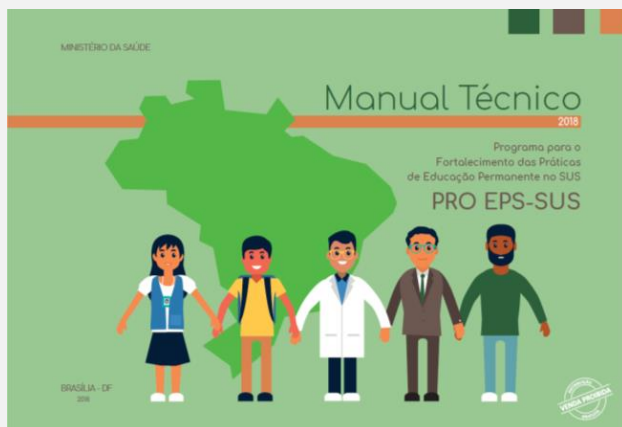
Departamento de Gestão
da Educação na Saúde

3ª Reunião Ordinária Comissão Intergestores Tripartite – CIT

MANUAL TÉCNICO PRO EPS-SUS

Cláudia Brandão – Diretora

Março - 2018



Instituído – Portaria GM/MS n. 3194 de 28 de novembro de 2017.

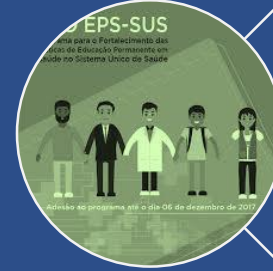


Retoma o processo de implementação da Política Nacional de Educação Permanente em Saúde no país – Todas as UF e DF aderiram ao programa e 5233 municípios.

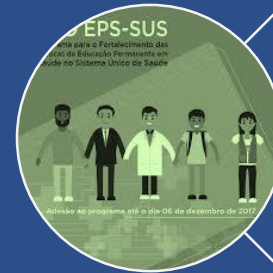


Objetivo: estimular, acompanhar e fortalecer a qualificação profissional dos trabalhadores da área da saúde – apoio técnico e financeiro.

Manual Técnico do Programa de Fortalecimento das Práticas de Educação Permanente no SUS (PRO EPS-SUS)



Manual Técnico – previsto na portaria que dispõe sobre o programa.



Elaborado de forma coletiva e consensuado com representantes do CONASS e CONASEMS.



Manual Técnico estabelece:

- I - os indicadores e padrões de avaliação do PRO EPS-SUS; e
- II - as diretrizes para execução dos recursos repassados com base nos incentivos financeiros estabelecidos na Portaria.



Manual Técnico do Programa de Fortalecimento das Práticas de Educação Permanente no SUS (PRO EPS-SUS)



Sumário

O PROGRAMA PARA O FORTALECIMENTO DAS PRÁTICAS DE EDUCAÇÃO PERMANENTE NO SUS (PRO EPS-SUS).....	7
AS DIRETRIZES DO PRO EPS - SUS.....	11
A GESTÃO NO PRO EPS-SUS.....	13
Municípios e Distrito Federal.....	13
Estados e Distrito Federal.....	14
AS AÇÕES DO PRO EPS-SUS.....	17
DO INCENTIVO FINANCEIRO DO PRO EPS-SUS.....	19
ORIENTAÇÕES GERAIS PARA PREENCHIMENTO DO SISTEMA DE MONITORAMENTO DO PRO EPS-SUS - DF e MUNICÍPIOS.....	21
Passo a passo.....	22
ORIENTAÇÕES GERAIS PARA PREENCHIMENTO DO SISTEMA DE MONITORAMENTO DO PRO EPS-SUS - DF E ESTADOS.....	27
INDICADORES DO PRO EPS-SUS.....	29
Indicadores.....	30
REFERÊNCIAS.....	31
ANEXOS.....	32
Anexo I.....	33
Anexo II.....	34
Anexo III.....	35
Anexo IV.....	36



Manual Técnico do Programa de Fortalecimento das Práticas de Educação Permanente no SUS (PRO EPS-SUS)



Secretaria de Gestão
do Trabalho e da Educação
na Saúde



Departamento de Gestão
da Educação na Saúde

OBRIGADA!

Cláudia Brandão
claudia.brandao@saude.gov.br